



OFICINA para la CALIDAD

Vicerrectorado de Calidad

UNIVERSIDAD COMPLUTENSE DE MADRID





OFICINA para la CALIDAD

Vicerrectorado de Calidad
UNIVERSIDAD COMPLUTENSE DE MADRID

CURSO: 2023-24

CENTRO: FACULTAD DE FILOLOGÍA

Población N

90

%_Participacion

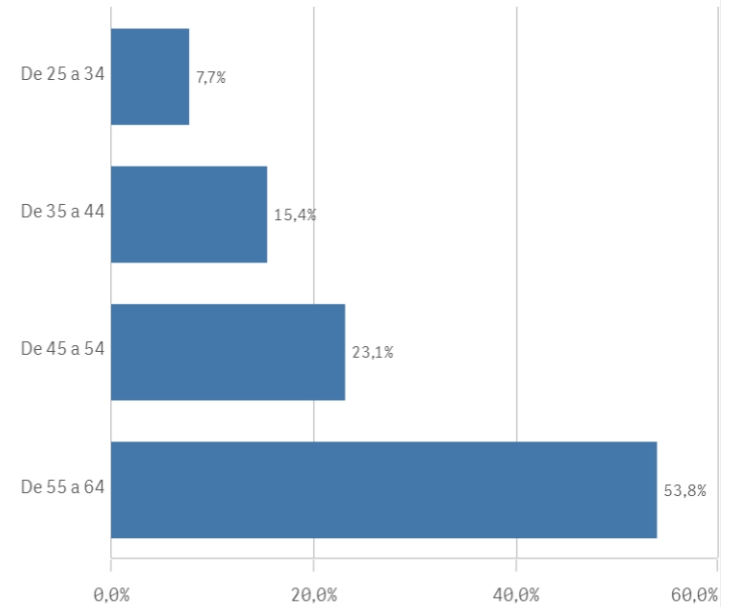
14,4%

Participación n

13

Edad (años)

(%) Porcentaje por franjas



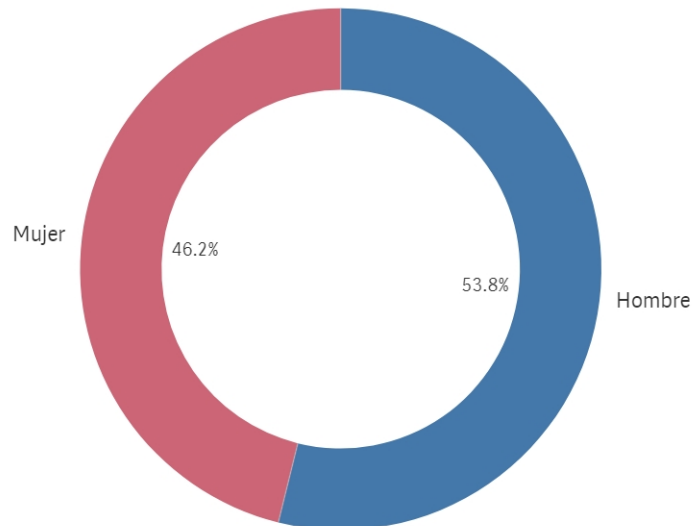
Edad media (años)

49,8

Desviación típica

10,3

Genero



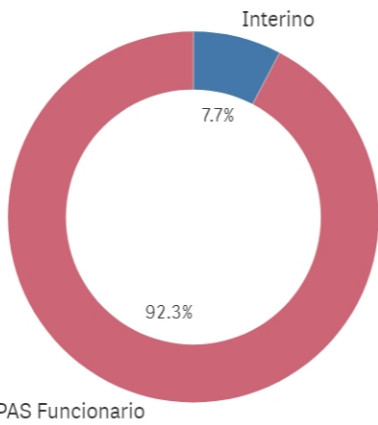
■ Hombre ■ Mujer

Jornada de trabajo



■ A tiempo completo

Tipo de contrato PAS

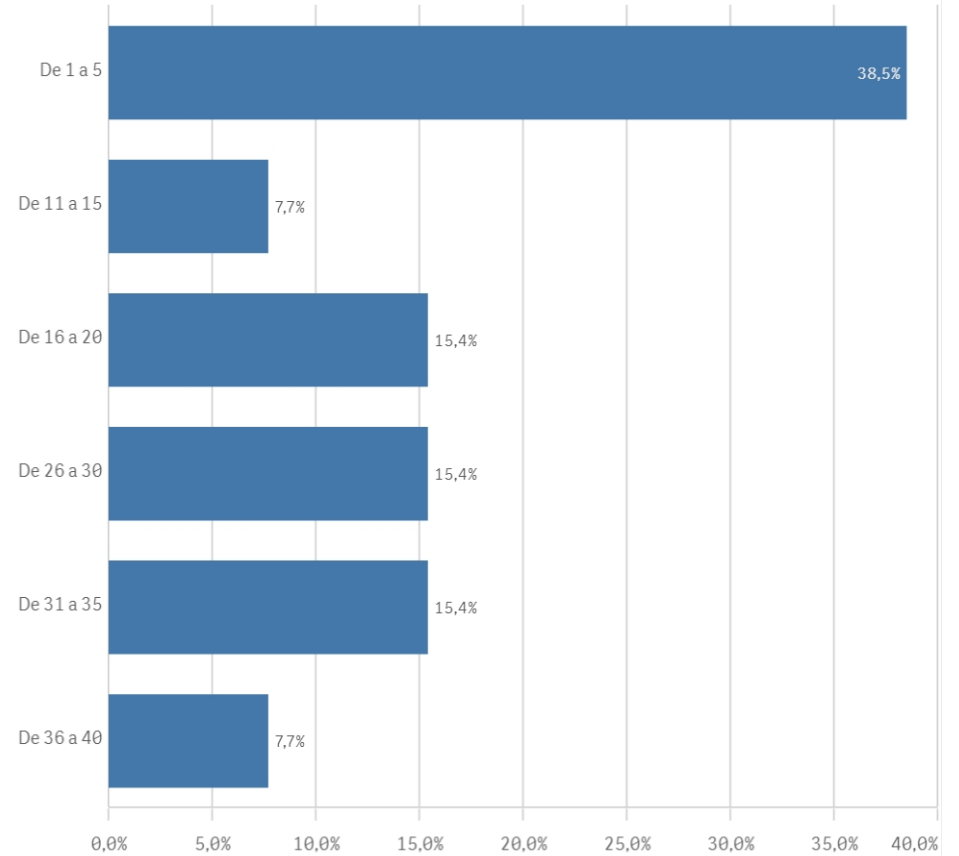


■ Interino

■ PAS Funcionario

Experiencia laboral (años)

(%) Porcentaje por franjas



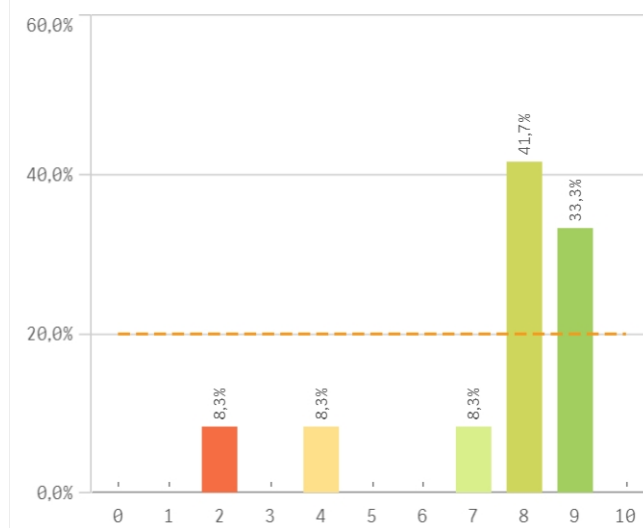
Experiencia media (años)

17,8

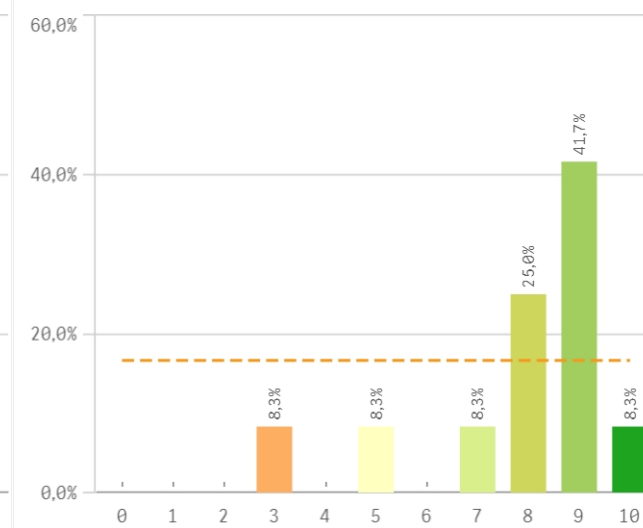
Desviación Típica

13,2

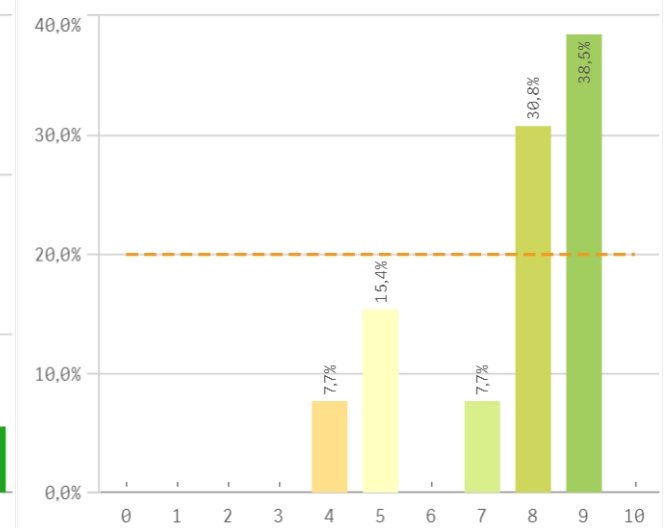
Información sobre las titulaciones para el desarrollo de ...



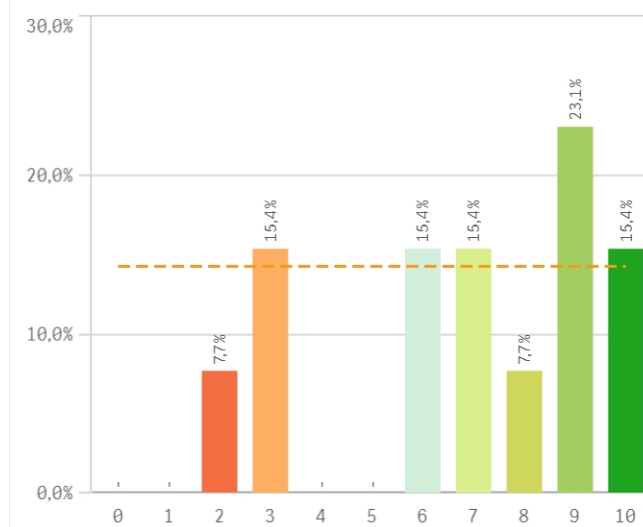
Comunicación con los responsables académicos



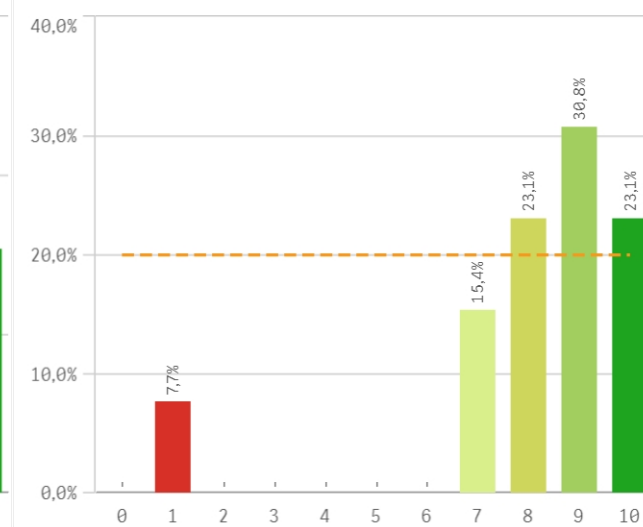
Comunicación con el profesorado



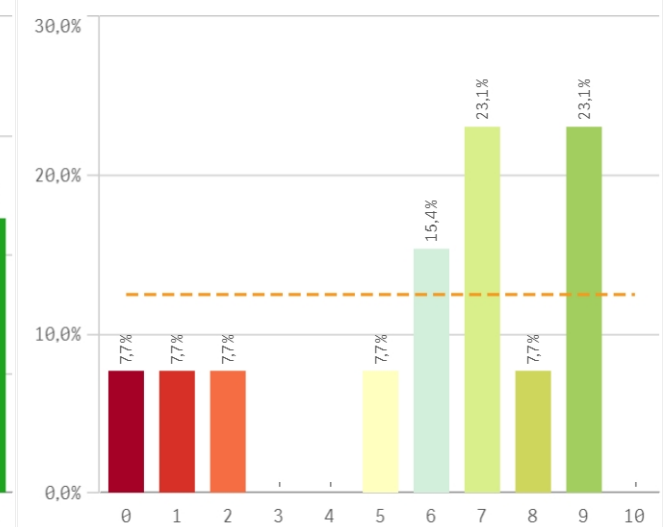
Comunicación con otras unidades administrativas



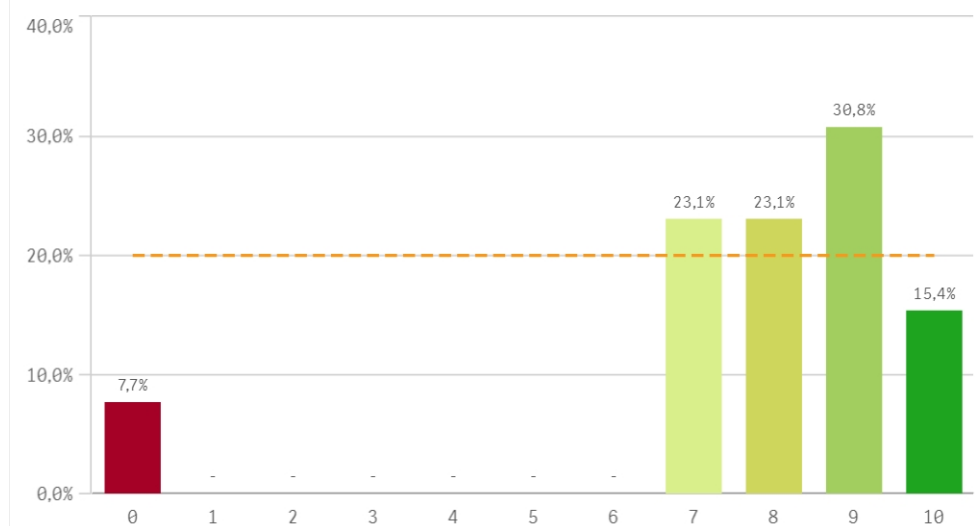
Comunicación con la gerencia del Centro



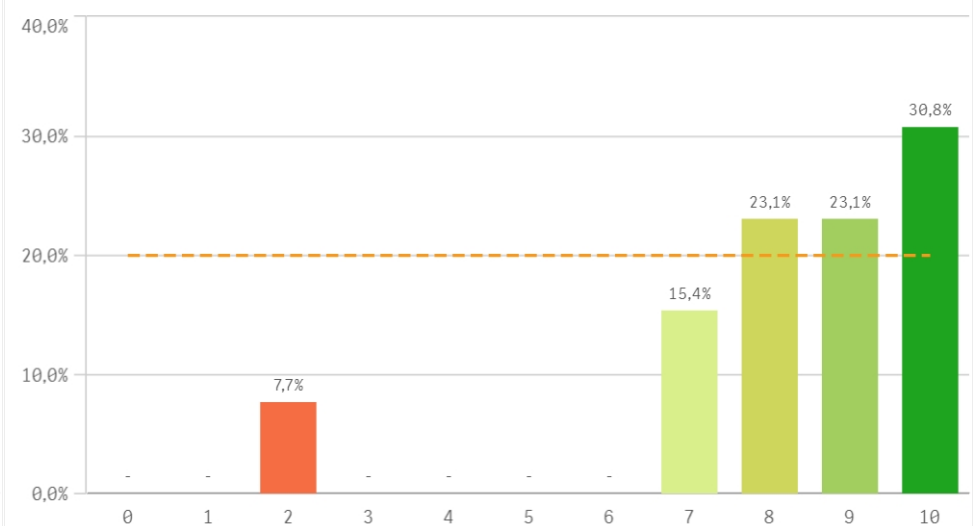
Comunicación con los Servicios Centrales



Relación con el alumnado del Centro

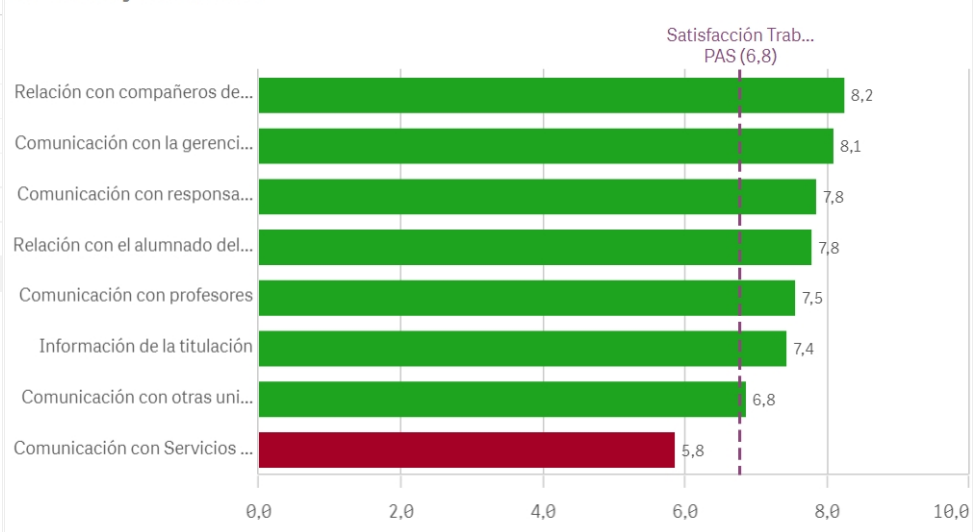


Relación con los compañeros del Servicio

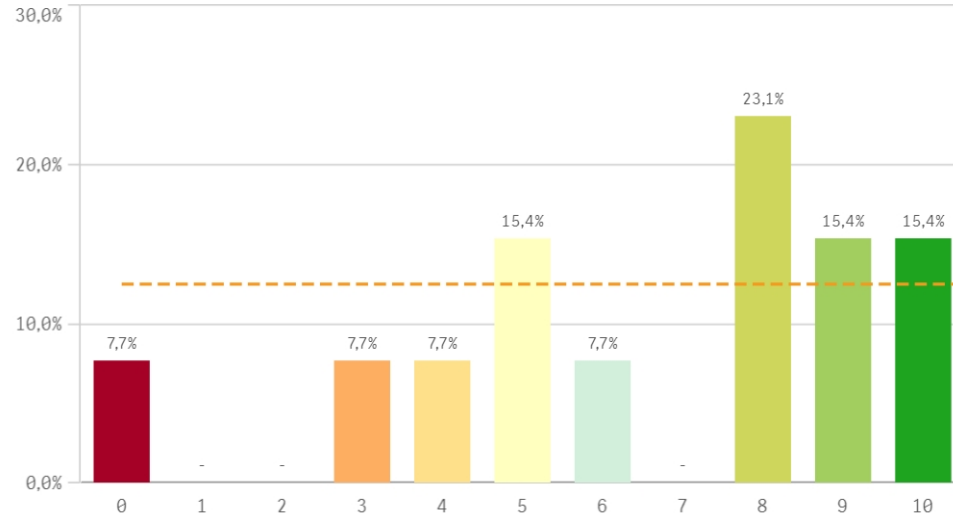


Información	Q	Media	Desv. típica	Mediana	Moda
Relación con compañeros del Servicio		8,2	2,2	9,0	10,0
Comunicación con la gerencia del Centro		8,1	2,4	9,0	9,0
Comunicación con responsables académicos		7,8	2,0	8,5	9,0
Relación con el alumnado del Centro		7,8	2,6	8,0	9,0
Comunicación con profesores		7,5	1,8	8,0	9,0
Información de la titulación		7,4	2,2	8,0	8,0
Comunicación con otras unidades		6,8	2,7	7,0	9,0
Comunicación con Servicios Centrales		5,8	3,1	7,0	-

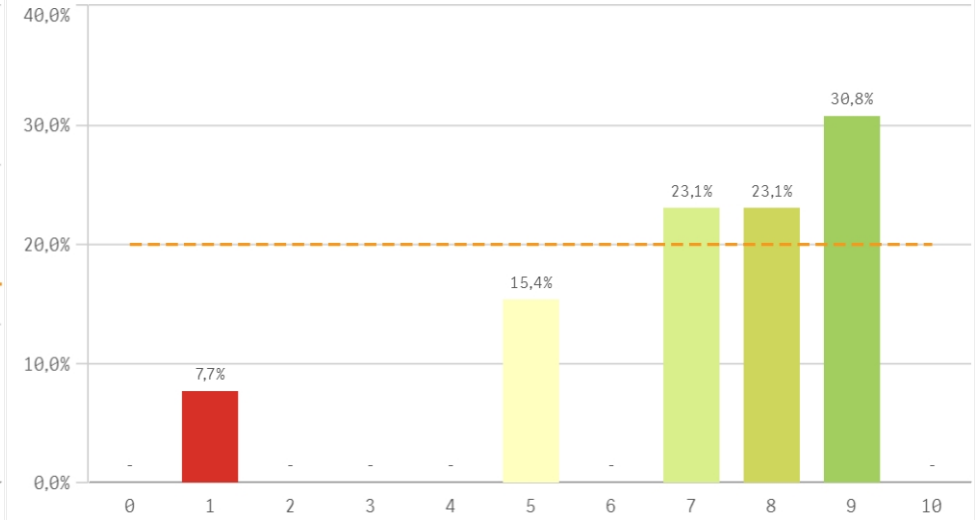
Fortalezas y debilidades



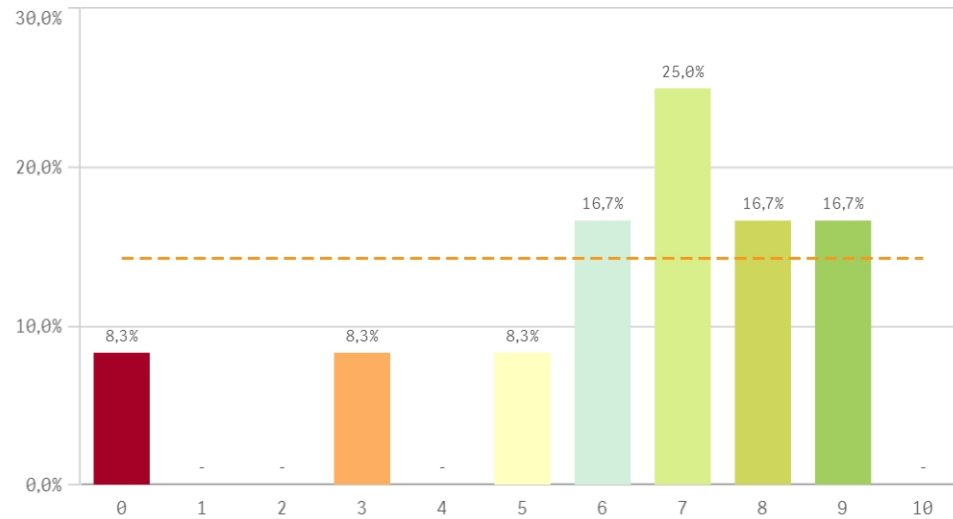
Espacios de trabajo



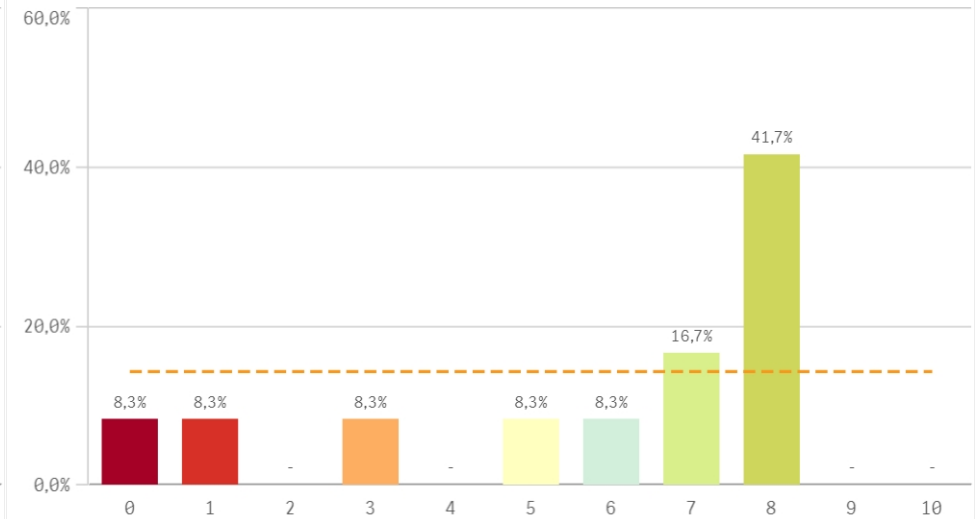
Recursos materiales y tecnológicos



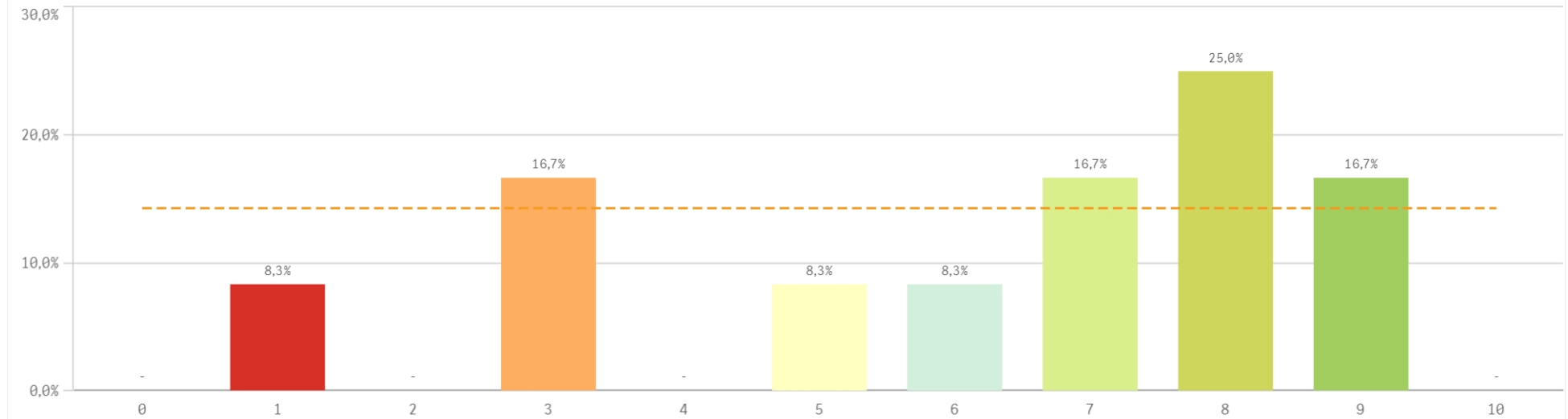
Plan de formación para el PAS



Servicios de Riesgos Laborales

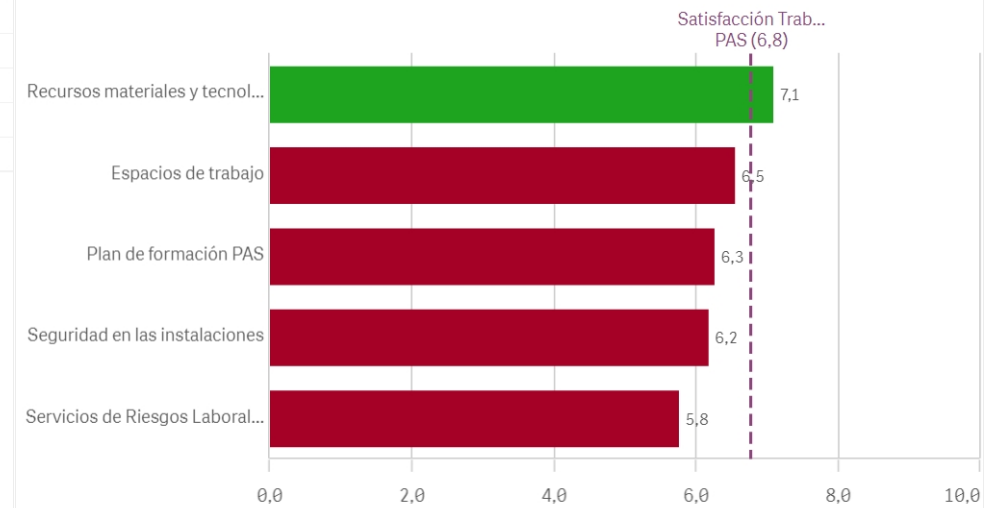


Seguridad de las instalaciones

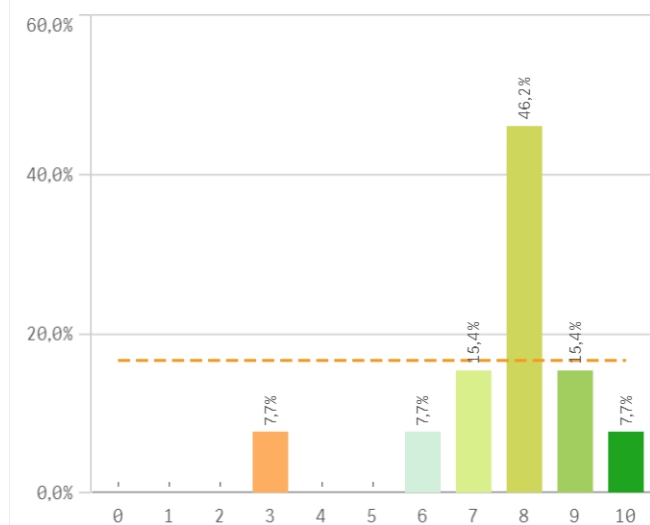


Recursos	Q	Media	Desv. típica	Mediana	Moda
Recursos materiales y tecnológicos		7,1	2,3	8,0	9,0
Espacios de trabajo		6,5	3,0	8,0	8,0
Plan de formación PAS		6,3	2,6	7,0	7,0
Seguridad en las instalaciones		6,2	2,6	7,0	8,0
Servicios de Riesgos Laborales		5,8	2,9	7,0	8,0

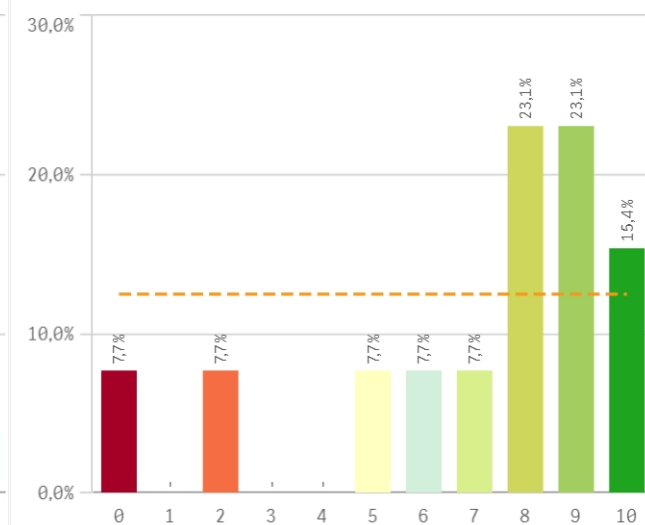
Fortalezas y debilidades



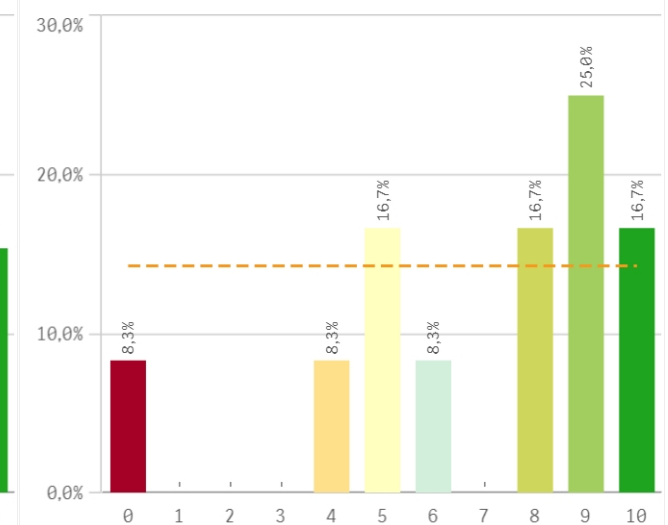
Conocimiento de funciones y responsabilidades



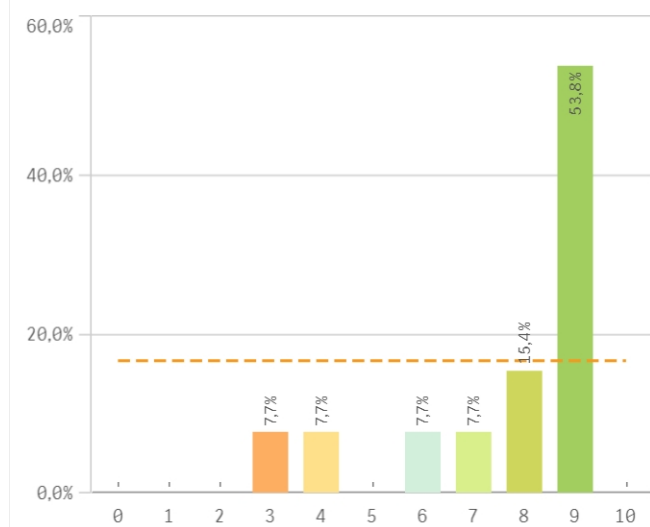
Organización del trabajo en la Unidad



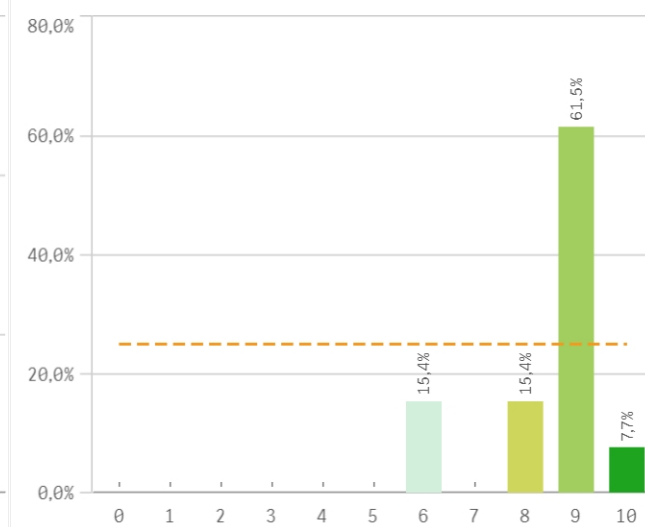
Posibilidad de ser sustituido



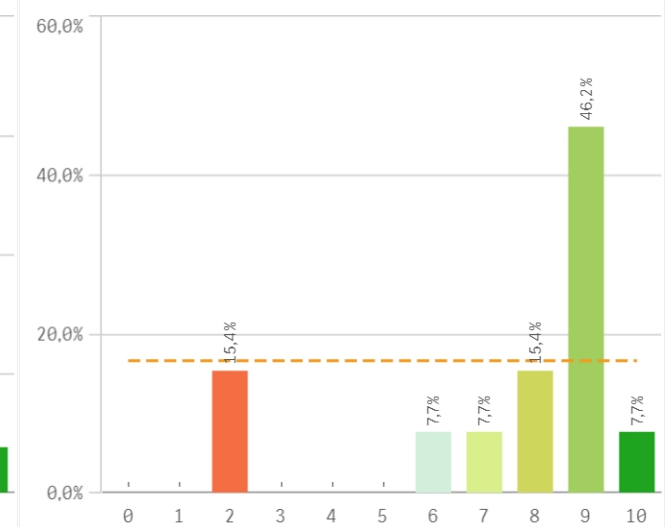
Relación formación/tareas



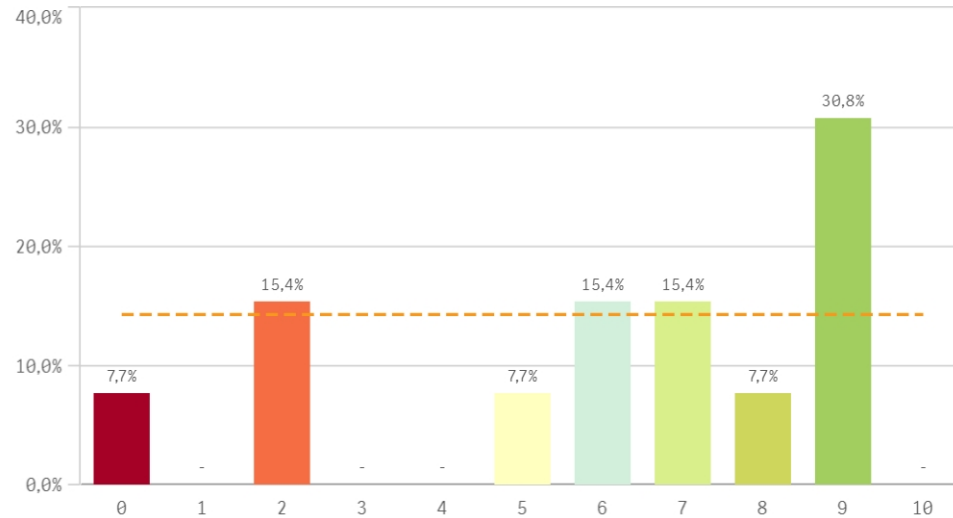
Adecuación de conocimientos y habilidades al trabajo



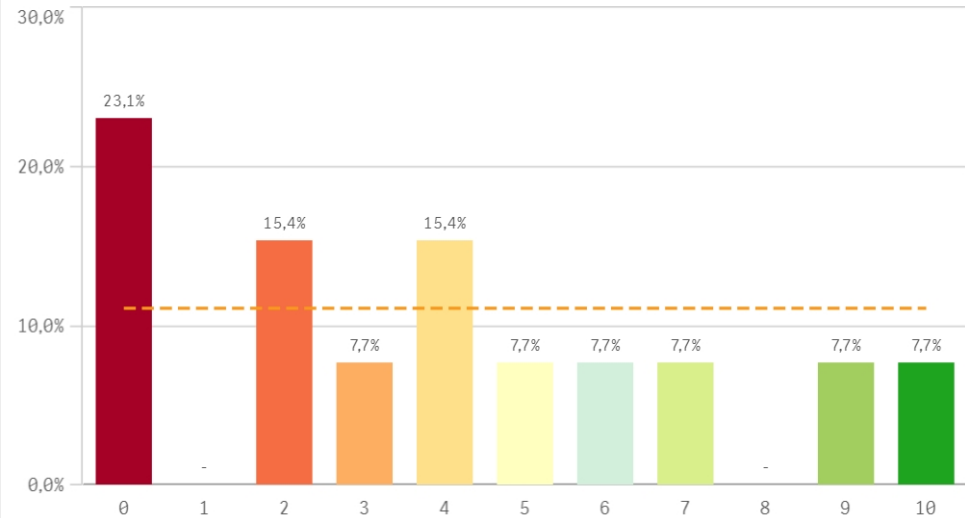
Tareas corresponden con su puesto



Definición de funciones y responsabilidades

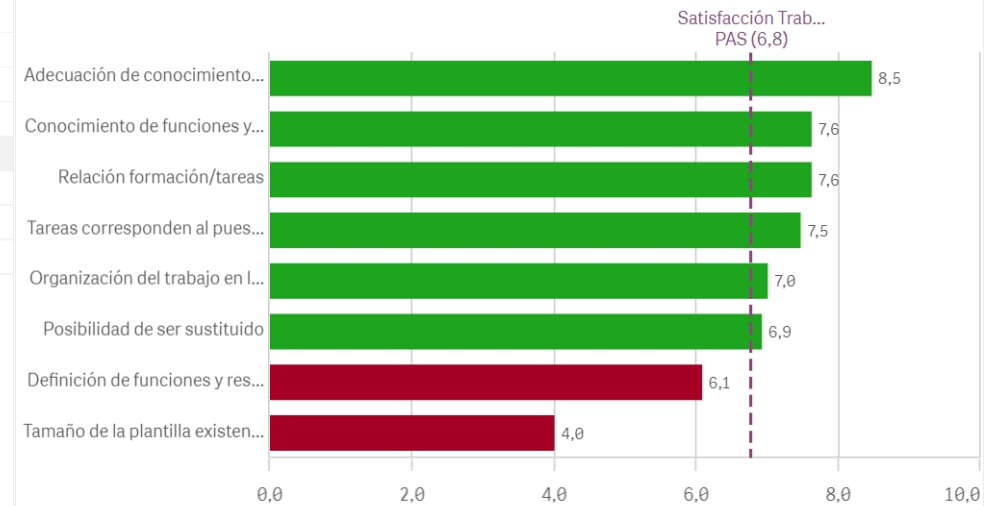


Tamaño de la plantilla existente

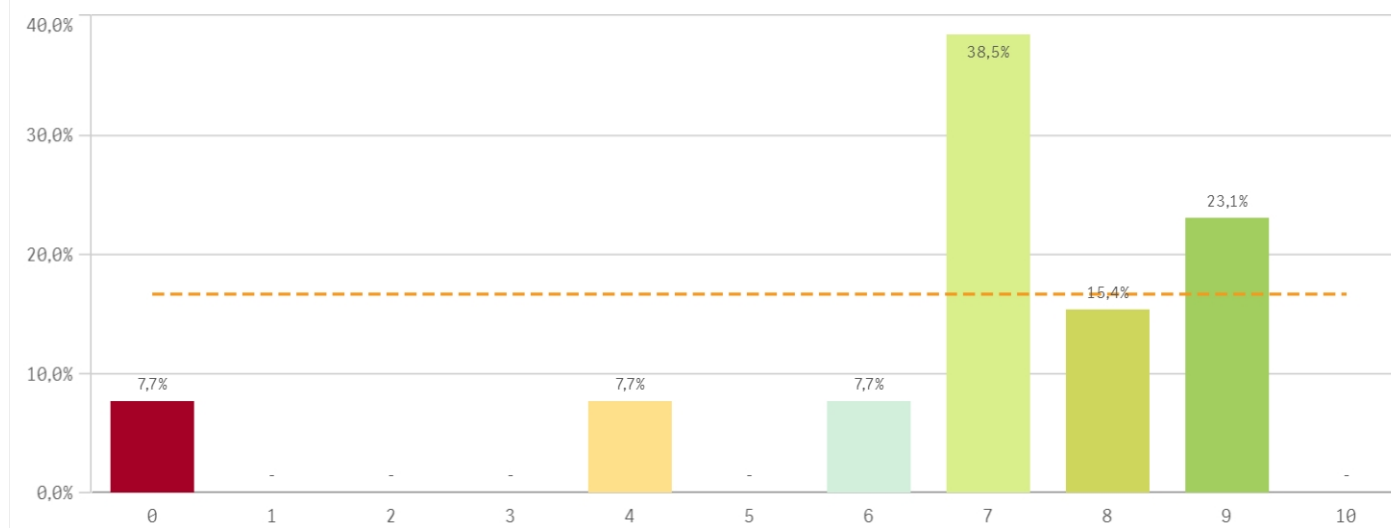


Gestión y organización	Q	Media	Desv. típica	Mediana	Moda
Adecuación de conocimientos y habilidades al trabajo		8,5	1,2	9,0	9,0
Conocimiento de funciones y responsabilidades		7,6	1,7	8,0	8,0
Relación formación/tareas		7,6	2,1	9,0	9,0
Tareas corresponden al puesto de trabajo		7,5	2,6	9,0	9,0
Organización del trabajo en la Unidad		7,0	3,1	8,0	-
Posibilidad de ser sustituido		6,9	3,0	8,0	9,0
Definición de funciones y responsabilidades		6,1	3,0	7,0	9,0
Tamaño de la plantilla existente		4,0	3,3	4,0	0,0

Fortalezas y debilidades

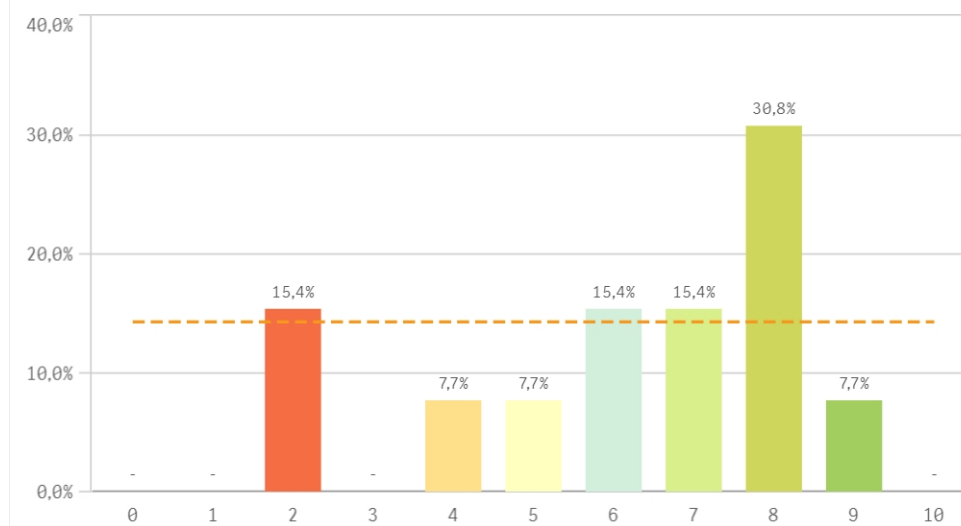


Satisfacción con el trabajo

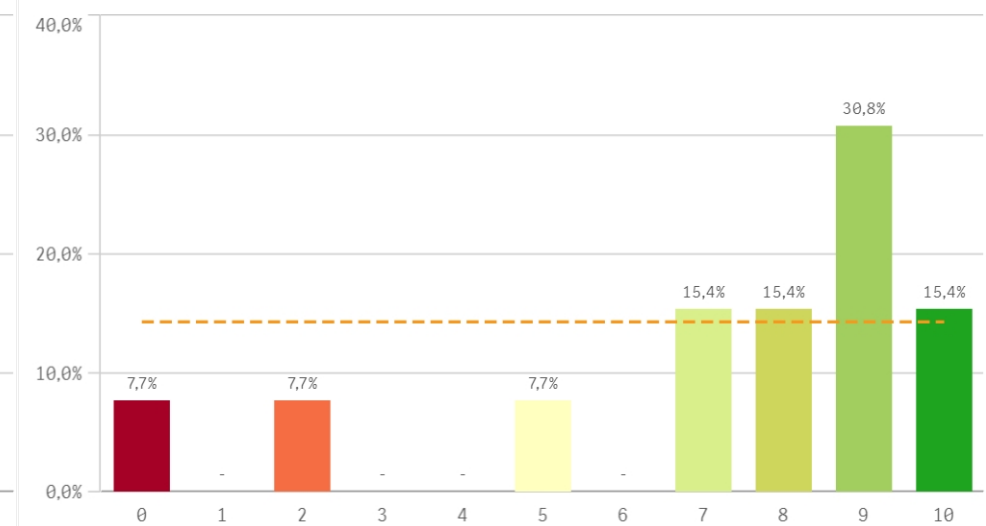


Media
 6,8
Desviación Típica
 2,5
Mediana
 7,0
Moda
 7,0

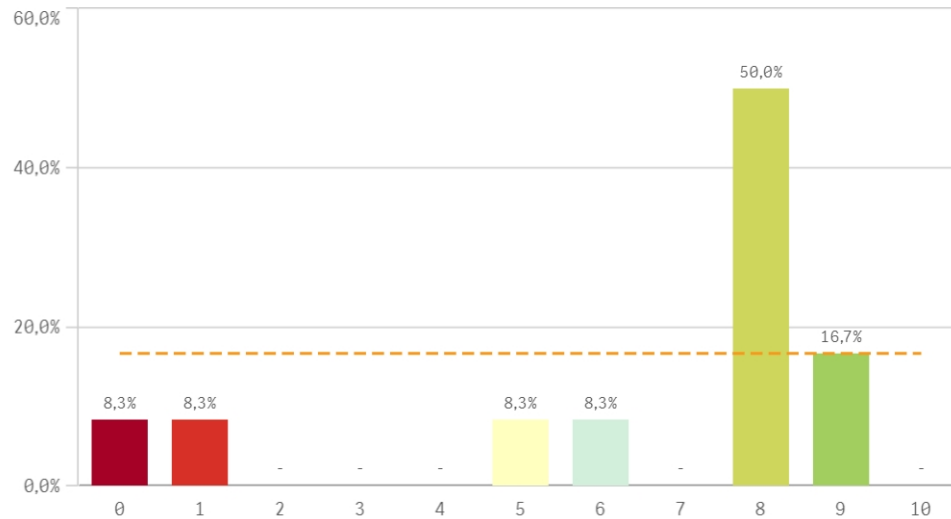
Satisfacción de pertenecer a la UCM



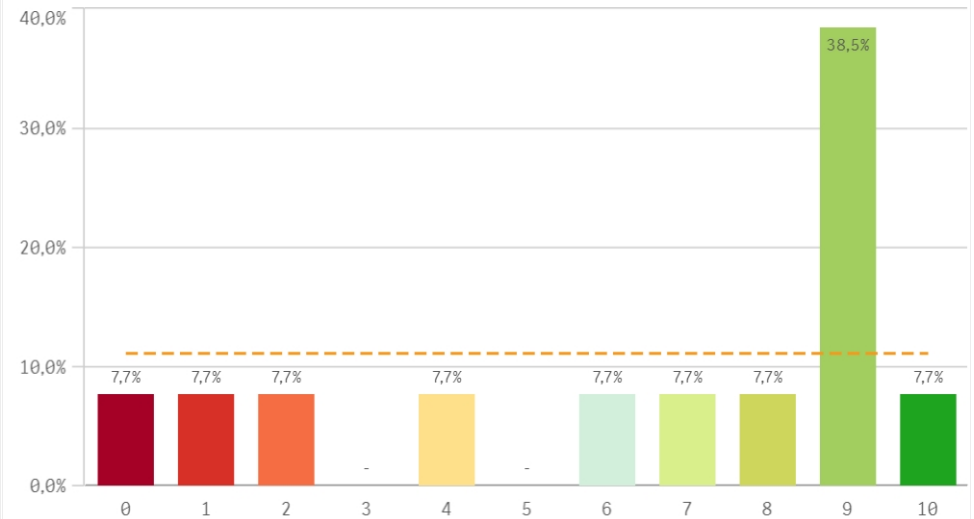
Orgullo PAS en la UCM



Reconocimiento de su trabajo

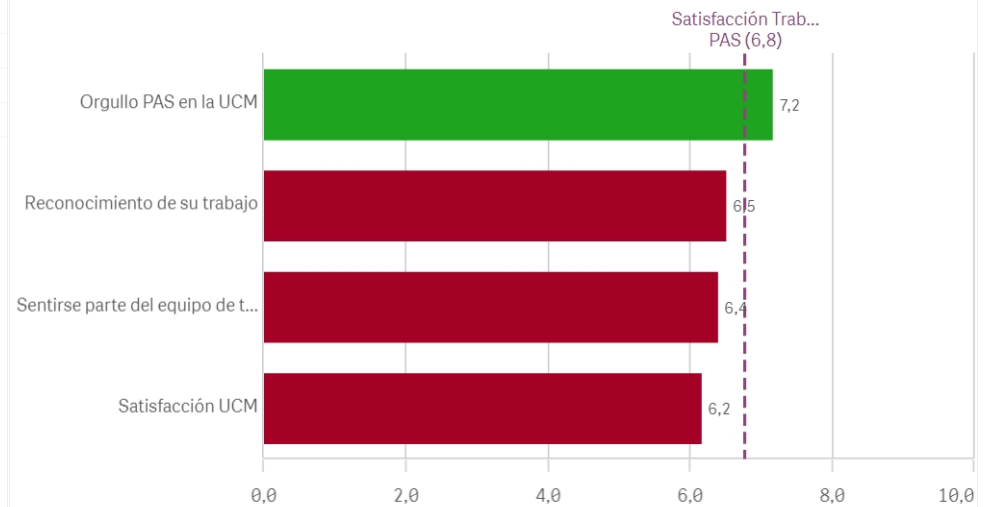


Sentirse parte del equipo de trabajo

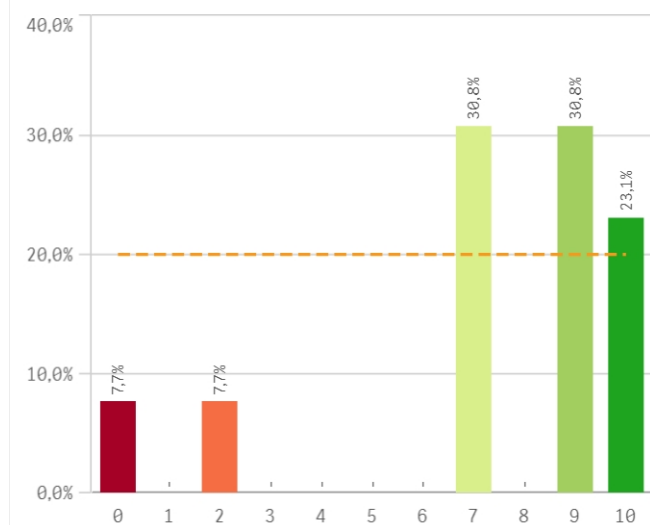


Satisfacción global	Q	Media	Desv. típica	Mediana	Moda
Orgullo PAS en la UCM		7,2	3,1	8,0	9,0
Reconocimiento de su trabajo		6,5	3,0	8,0	8,0
Sentirse parte del equipo de trabajo		6,4	3,5	8,0	9,0
Satisfacción UCM		6,2	2,3	7,0	8,0

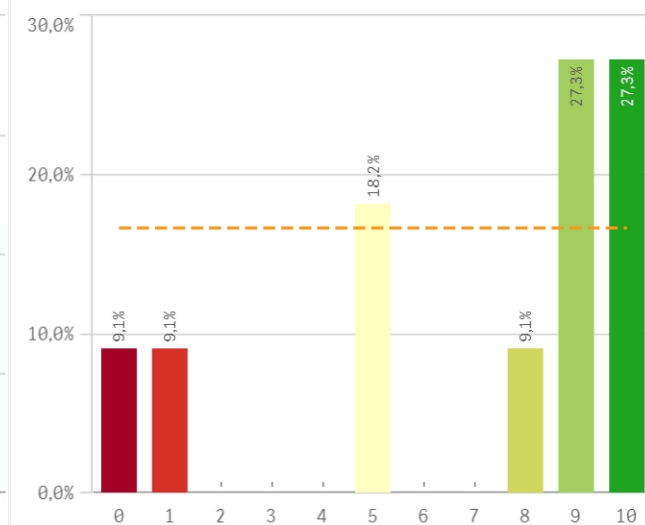
Fortalezas y debilidades



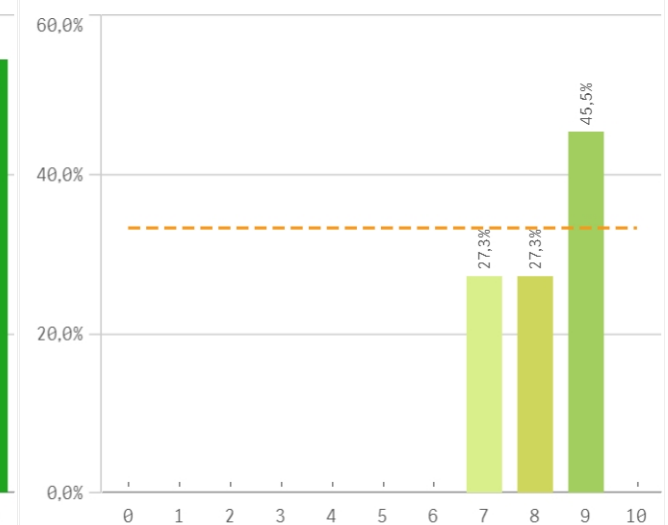
Repetir como PAS en la UCM (fidelidad)



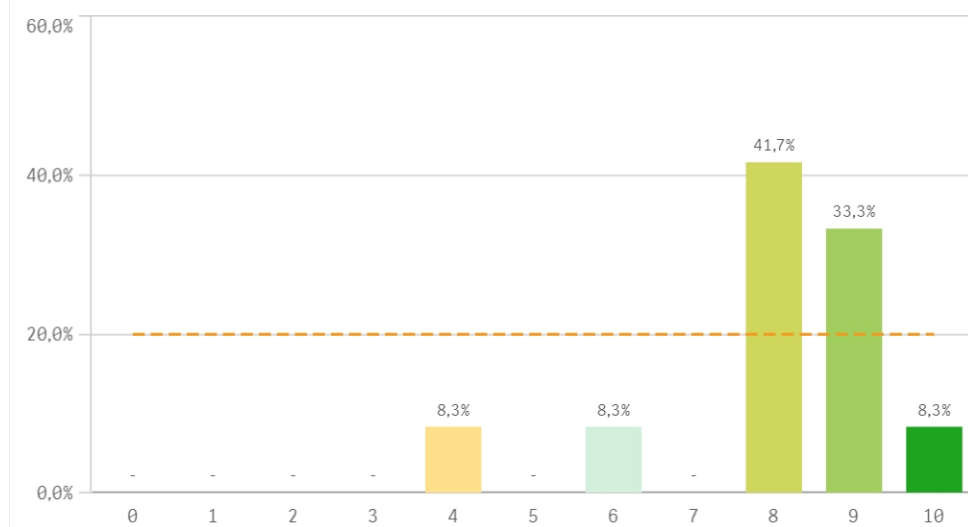
Seguir como PAS UCM vs PAS otra Univ. (vinculación)



Recomendar titulaciones UCM (preinscripción)



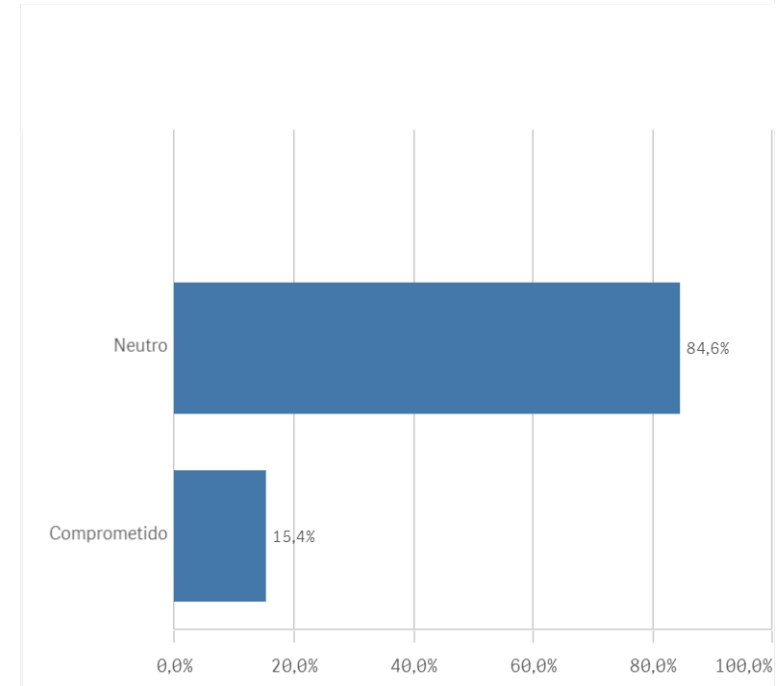
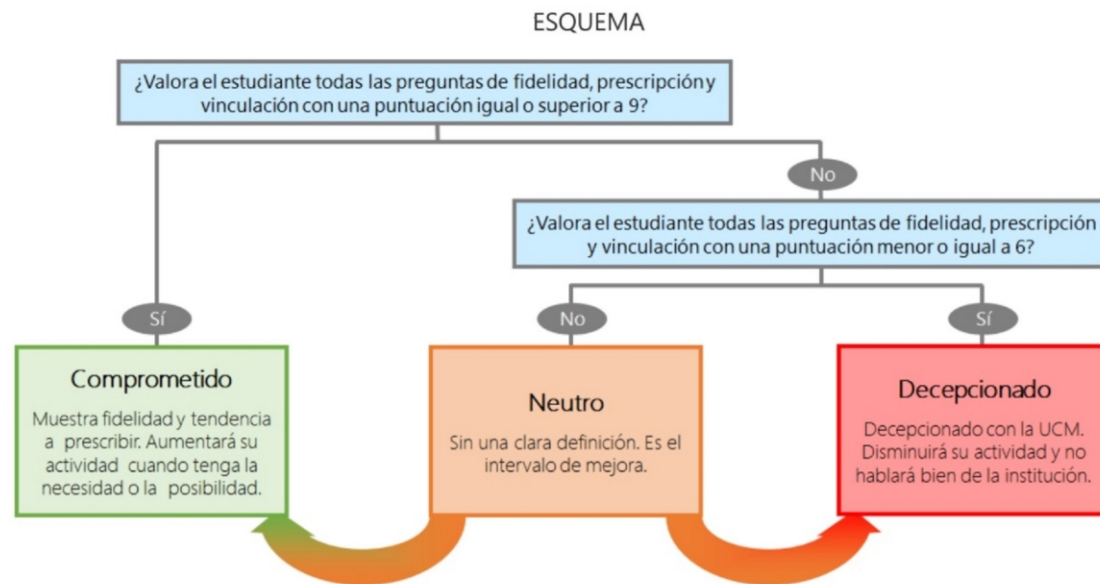
Recomendar estudiar en la UCM (preinscripción)



Compromiso	Q	Media	Desv. típica	Mediana	Moda
Recomendar titulaciones UCM		8,2	0,9	8,0	9,0
Recomendar estudiar en la UCM		8,0	1,6	8,0	8,0
Repetir como PAS en la UCM		7,4	3,1	9,0	-
Seguir como PAS UCM vs PAS otra Univ.		6,9	3,6	9,0	-

Construcción y significado del valor "compromiso":

- * Estudiante comprometido: valora con 9 o más puntos todas las preguntas de fidelidad, prescripción y vinculación.
- * Estudiante neutro: la puntuación que otorga a todas las preguntas de fidelidad, prescripción y vinculación están entre 6 y 9.
- * Estudiante decepcionado: valora con 6 o menos puntos todas las preguntas de fidelidad, prescripción y vinculación.



Encuestas de Satisfacción del PAS

CURSO: 2023-24

CENTRO: FACULTAD DE FILOLOGÍA

Información	Q	Media		Gestión y organización	Q	Media			
Relación con compañeros del Servicio		8,2		Adecuación de conocimientos y habilidades al trabajo		8,5			
Comunicación con la gerencia del Centro		8,1		Conocimiento de funciones y responsabilidades		7,6			
Comunicación con responsables académicos		7,8		Relación formación/tareas		7,6			
Relación con el alumnado del Centro		7,8		Tareas corresponden al puesto de trabajo		7,5			
Comunicación con profesores		7,5		Organización del trabajo en la Unidad		7,0			
Información de la titulación		7,4		Posibilidad de ser sustituido		6,9			
Comunicación con otras unidades		6,8		Definición de funciones y responsabilidades		6,1			
Comunicación con Servicios Centrales		5,8		Tamaño de la plantilla existente		4,0			
Recursos	Q	Media		Satisfacción global	Q	Media	Compromiso	Q	Media
Recursos materiales y tecnológicos		7,1		Orgullo PAS en la UCM		7,2	Recomendar titulaciones UCM		8,2
Espacios de trabajo		6,5		Reconocimiento de su trabajo		6,5	Recomendar estudiar en la UCM		8,0
Plan de formación PAS		6,3		Sentirse parte del equipo de trabajo		6,4	Repetir como PAS en la UCM		7,4
Seguridad en las instalaciones		6,2		Satisfacción UCM		6,2	Seguir como PAS UCM vs PAS otra Univ.		6,9
Servicios de Riesgos Laborales		5,8							