



OFICINA para la CALIDAD

Vicerrectorado de Calidad

UNIVERSIDAD COMPLUTENSE DE MADRID

Grado-Máster



Encuestas de Satisfacción

Estudiantes



UNIVERSIDAD
COMPLUTENSE
MADRID

Encuestas de Satisfacción

Curso 2021-2022

Informe de la encuesta a ESTUDIANTES

MÁSTER EN NUEVAS TECNOLOGÍAS
ELECTRÓNICAS Y FOTÓNICA



CURSO: 2021-22

OFICINA para la CALIDAD

Vicerrectorado de Calidad
UNIVERSIDAD COMPLUTENSE DE MADRID

TITULACIÓN: MÁSTER EN NUEVAS TECNOLOGÍAS
ELECTRÓNICAS Y FOTÓNICAS

CENTRO: FACULTAD DE CIENCIAS FÍSICAS

Población N

19

%_Participacion

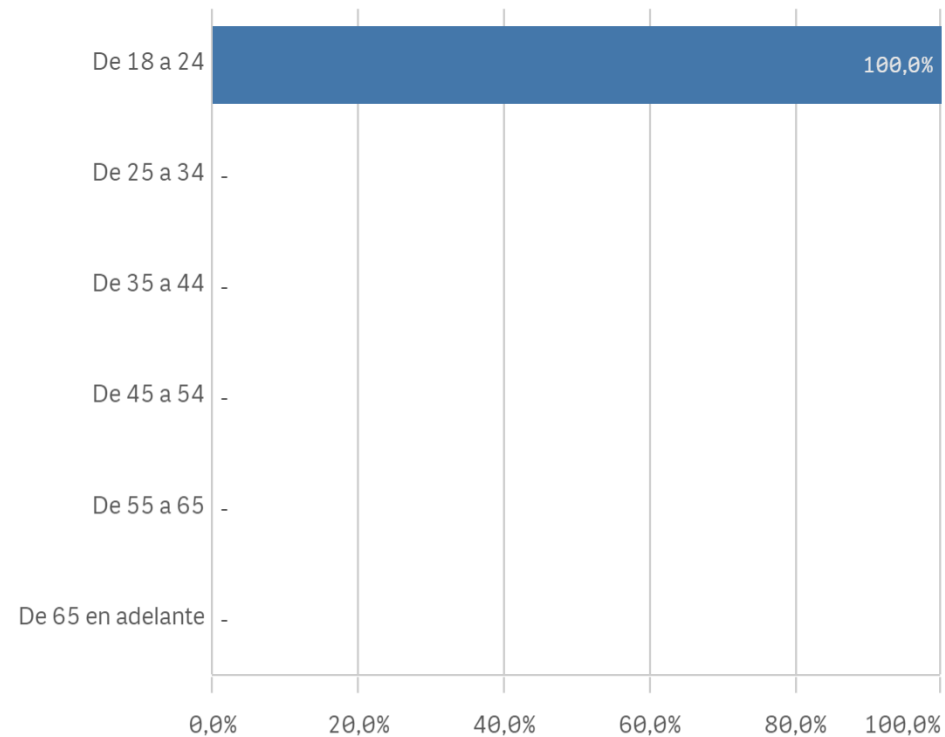
26,3%

Participación n

5

Edad (años)

(%) Porcentaje por franjas



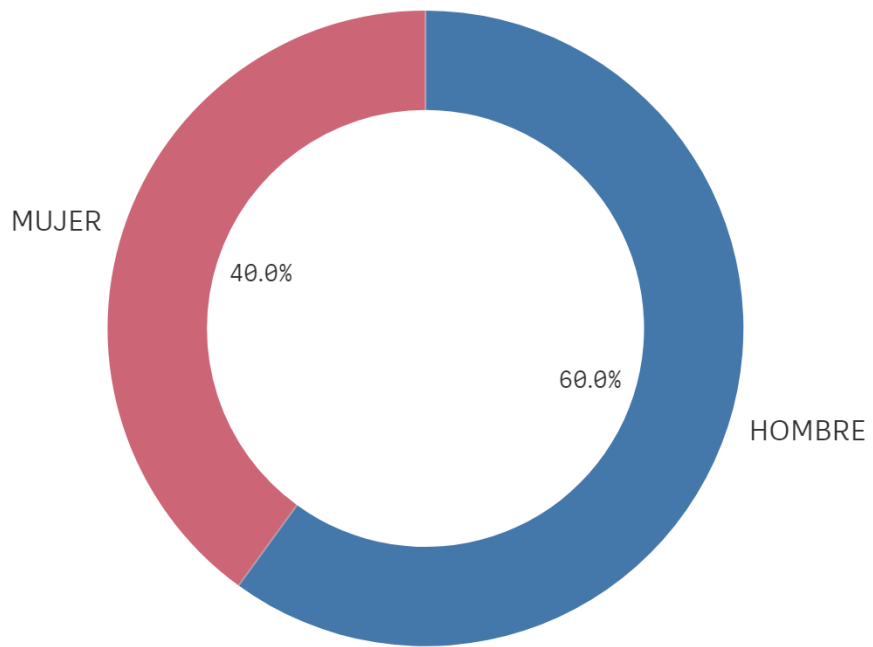
Edad media (años)

22,2

Des. Típica

0,4

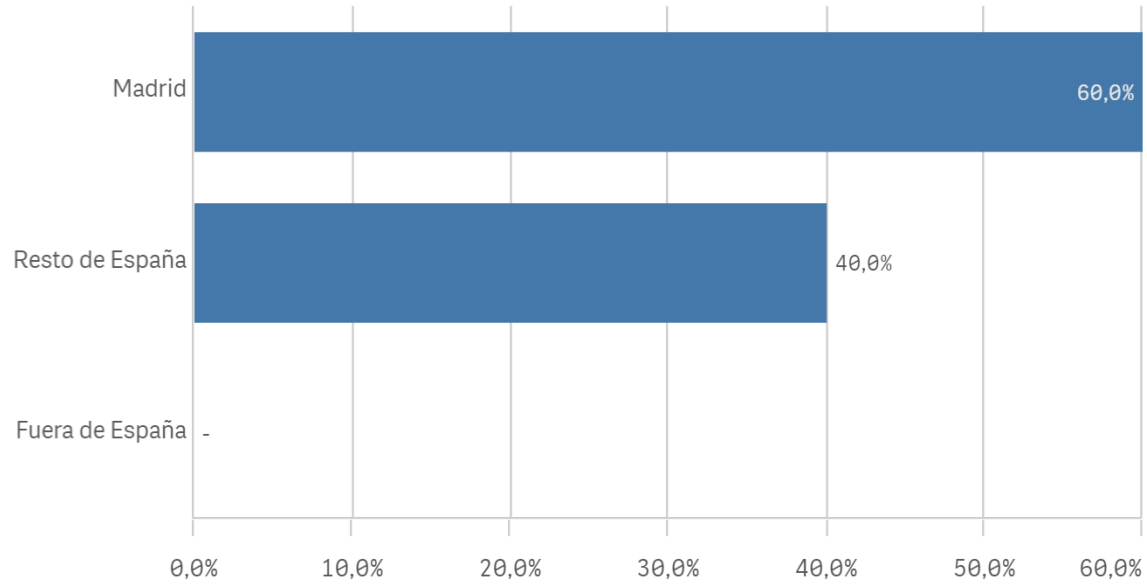
Genero



■ HOMBRE ■ MUJER

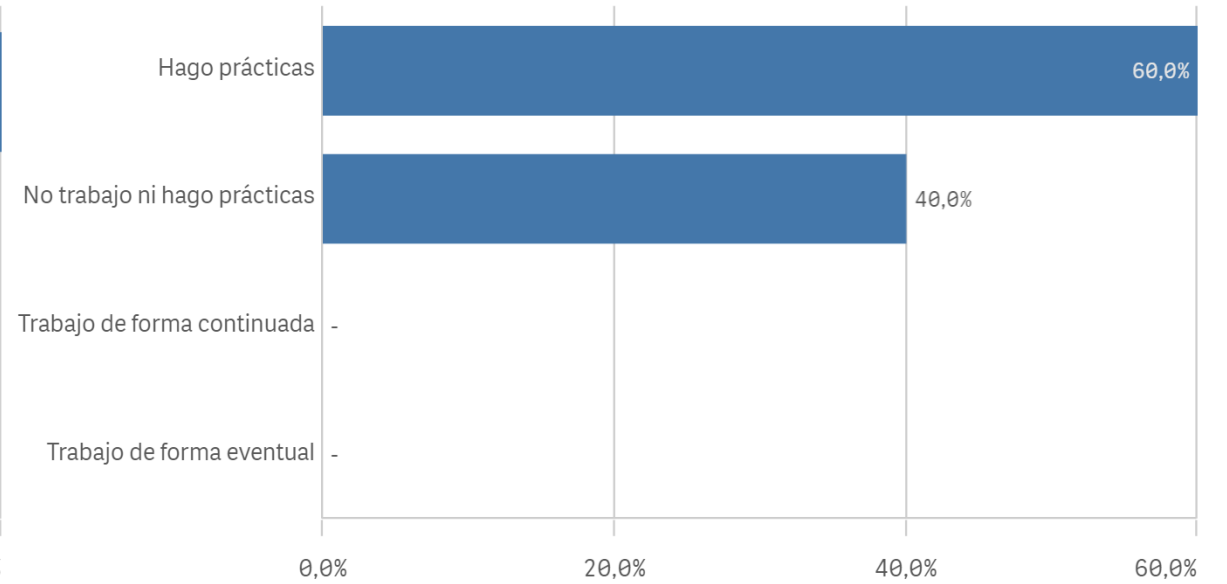
Lugar de residencia

(%) Porcentaje por franjas



Situacion laboral

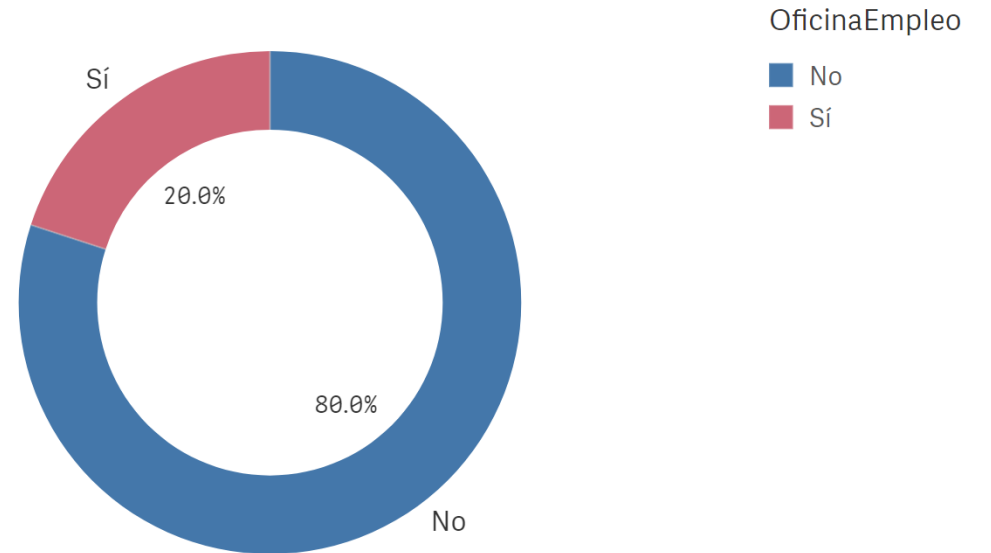
(%) Porcentaje por franjas



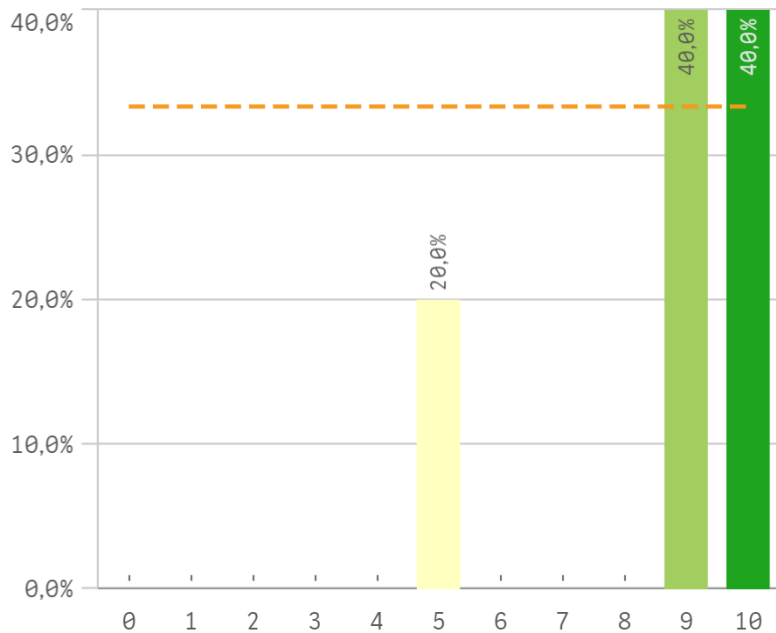
Puesto de trabajo relacionado con los estudios

El gráfico no se muestra porque solo contiene valores indefinidos.

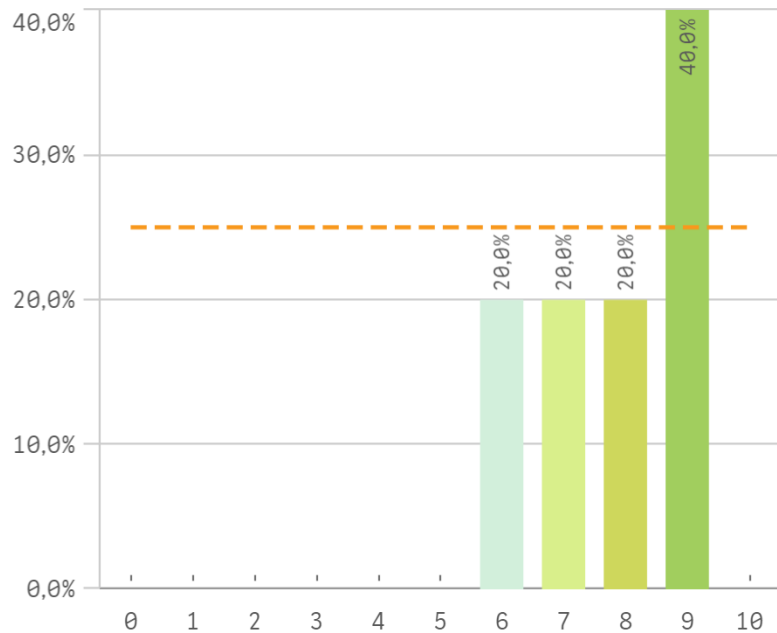
Alumnos inscritos en la OPE



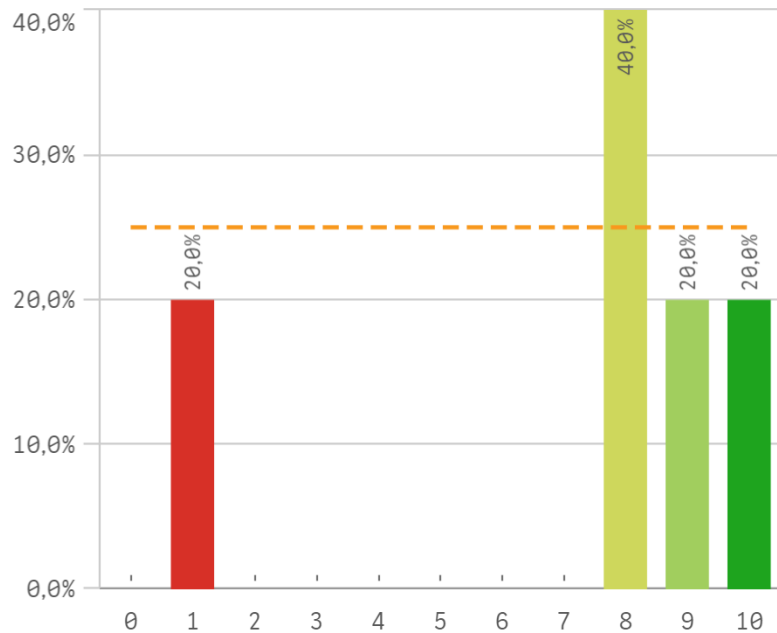
Objetivos claros



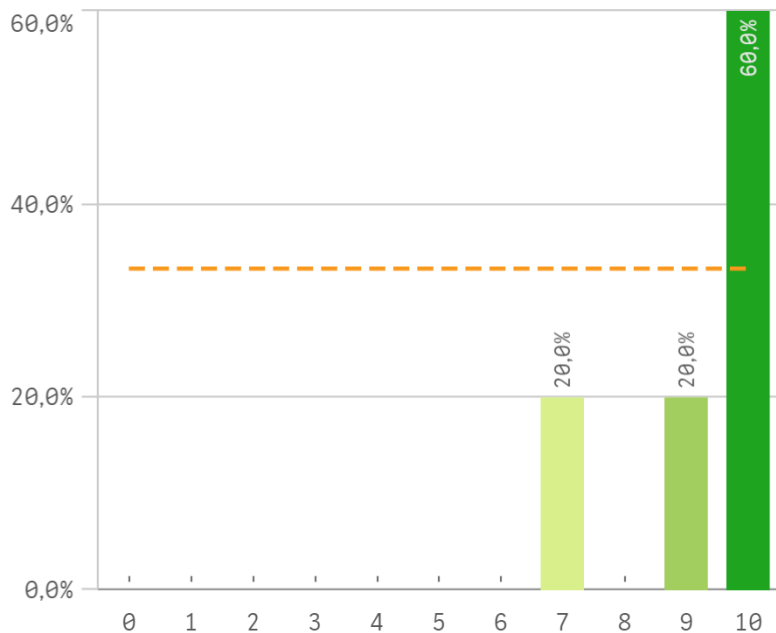
Plan de estudios adecuado



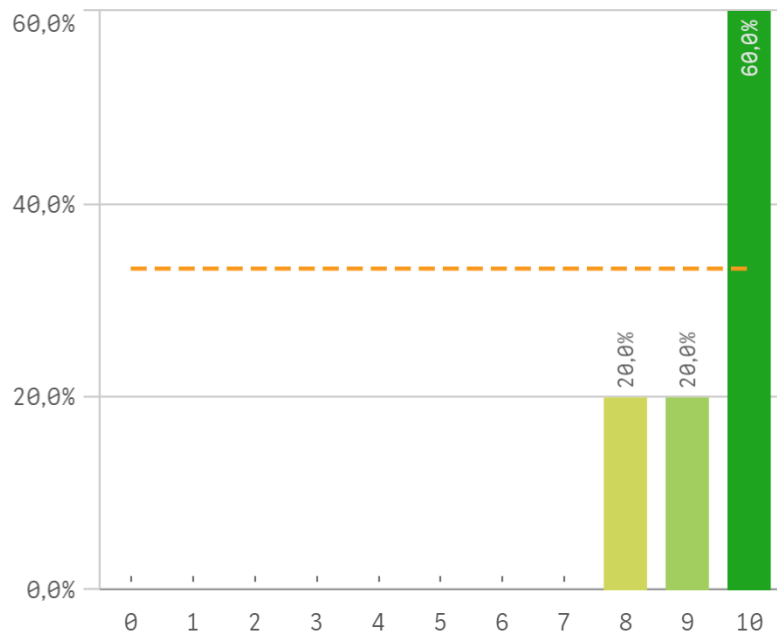
Nivel de dificultad apropiado



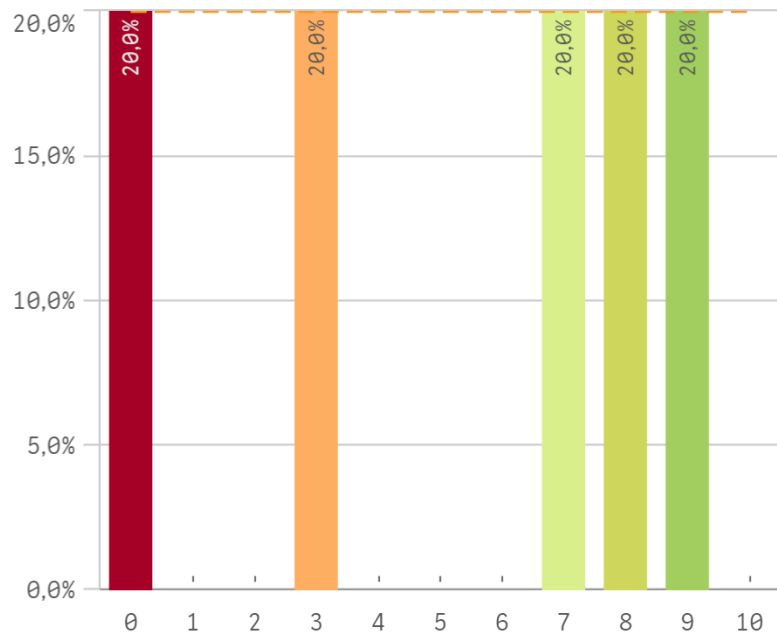
Número de alumnos por aula



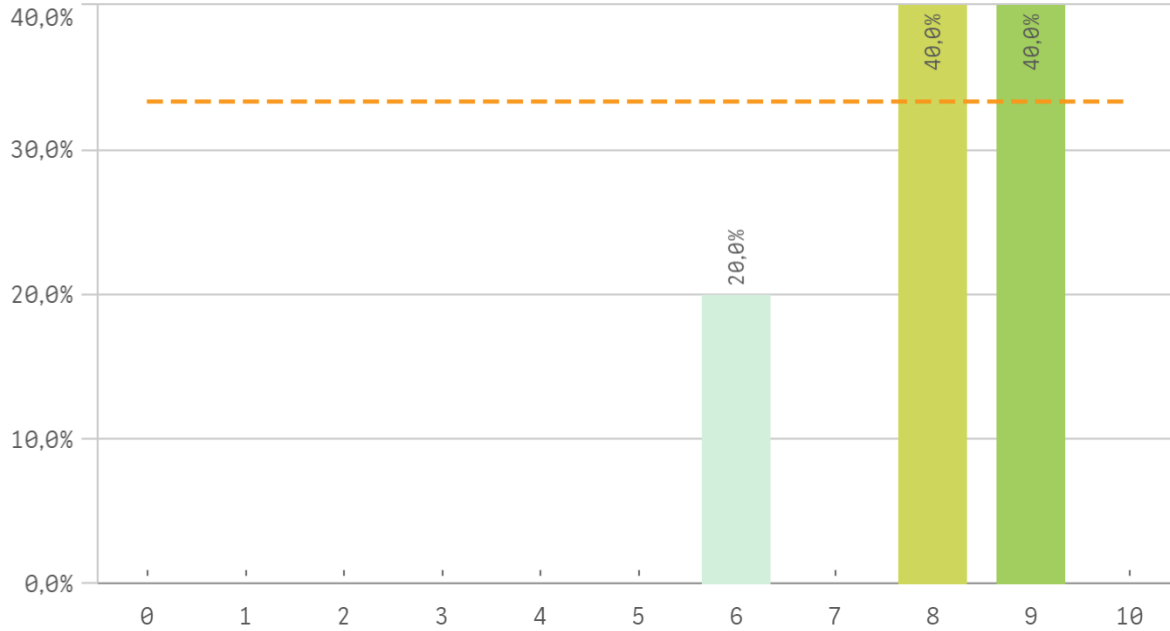
Integración de teoría/práctica



Calificaciones en tiempo adecuado

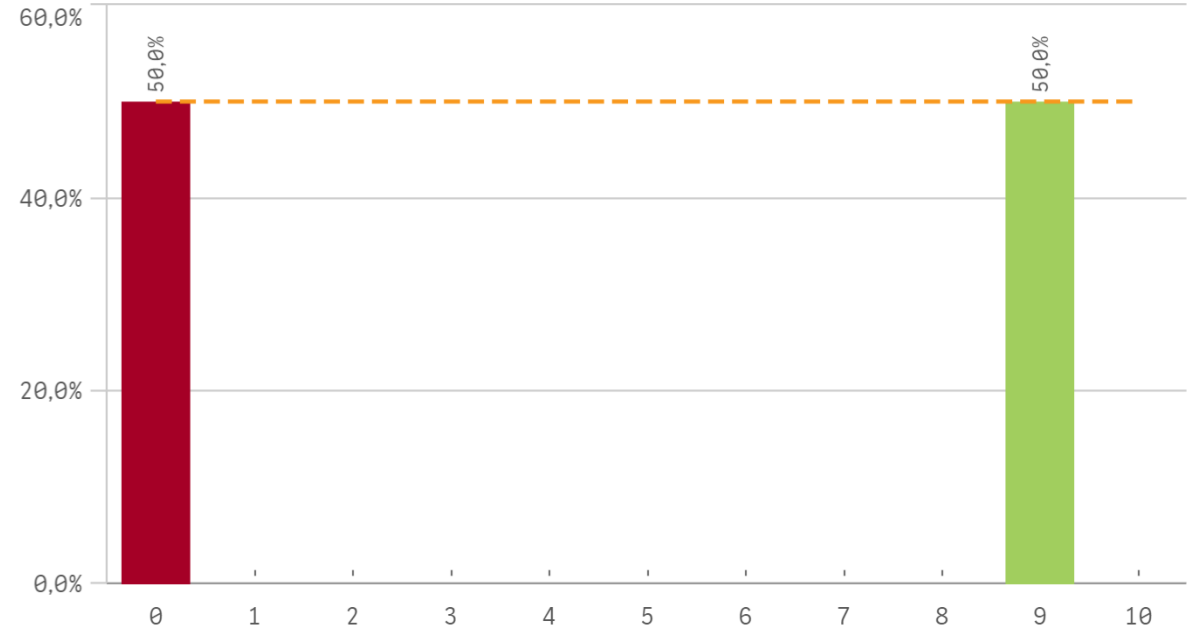


Relación calidad/precio

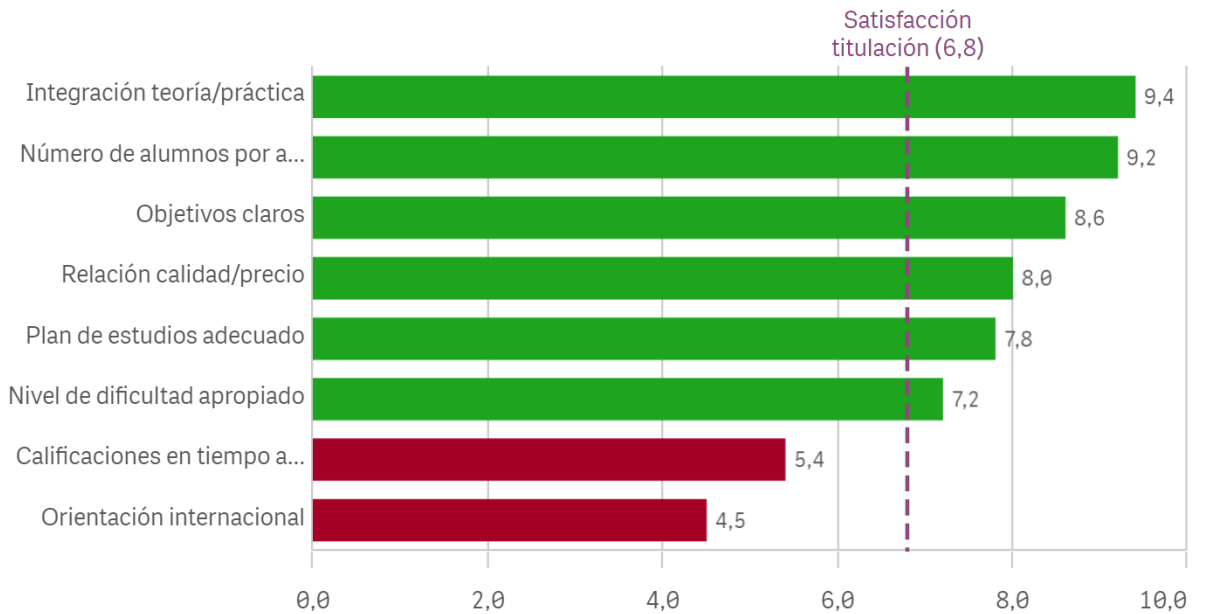


Desarrollo académico	Q	Media	Desv. típica	Mediana	Moda
Integración teoría/práctica		9,4	0,9	10,0	10
Número de alumnos por aula		9,2	1,3	10,0	10
Objetivos claros		8,6	2,1	9,0	-
Relación calidad/precio		8,0	1,2	8,0	-
Plan de estudios adecuado		7,8	1,3	8,0	9
Nivel de dificultad apropiado		7,2	3,6	8,0	8
Calificaciones en tiempo adecuado		5,4	3,8	7,0	-
Orientación internacional		4,5	6,4	4,5	-

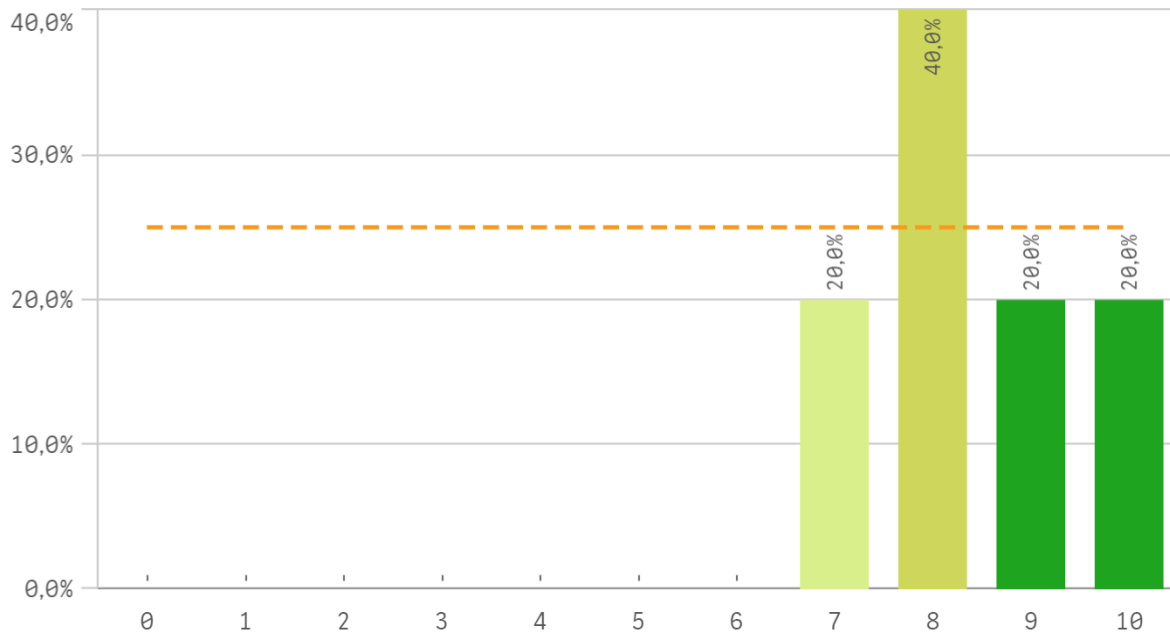
Orientación internacional



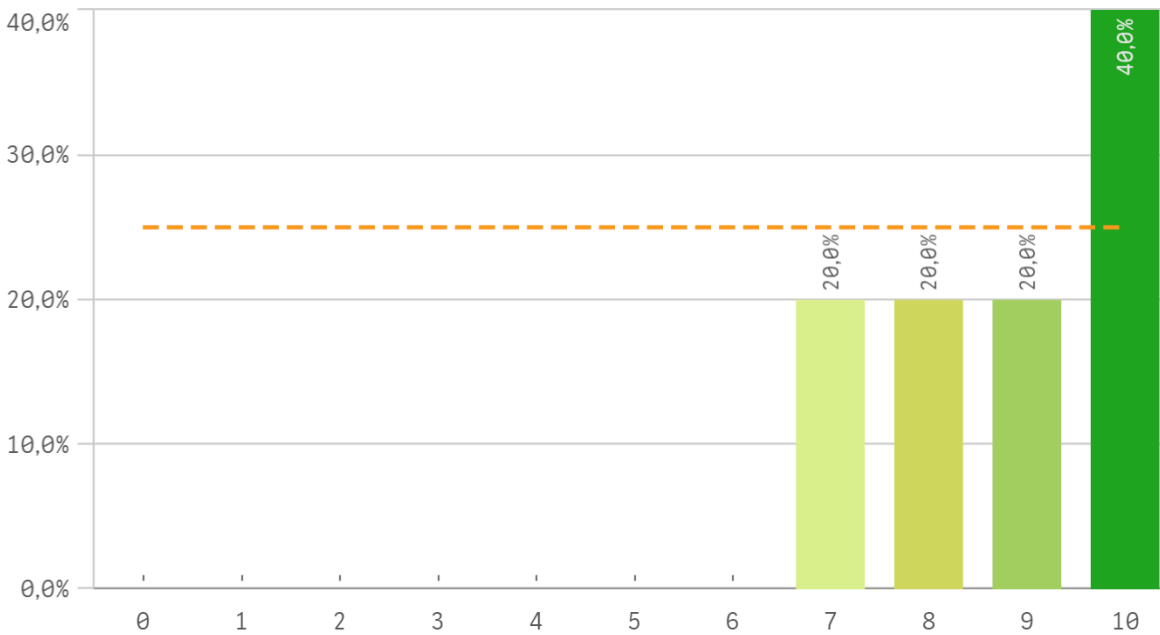
Fortalezas y debilidades



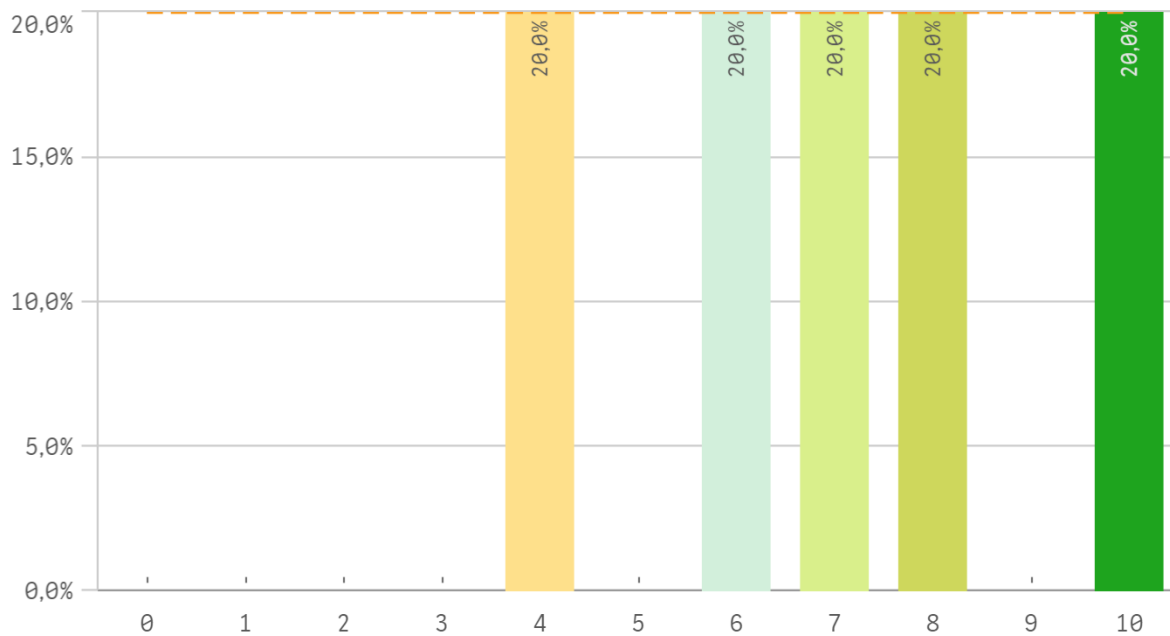
Objetivos propuestos alcanzados



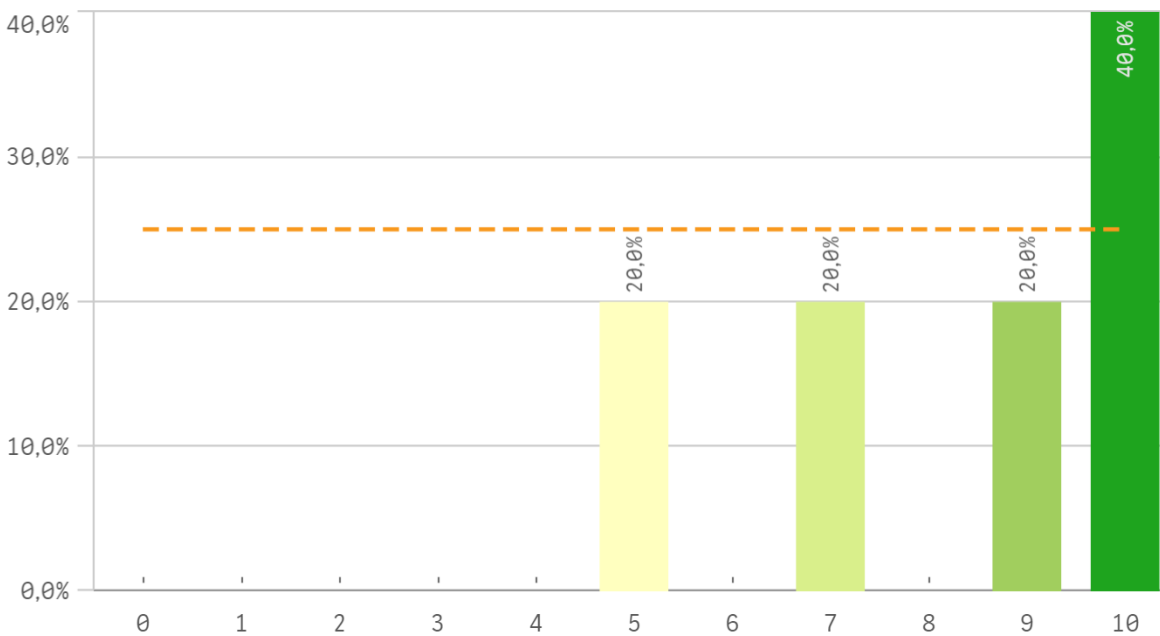
Componente práctico adecuado



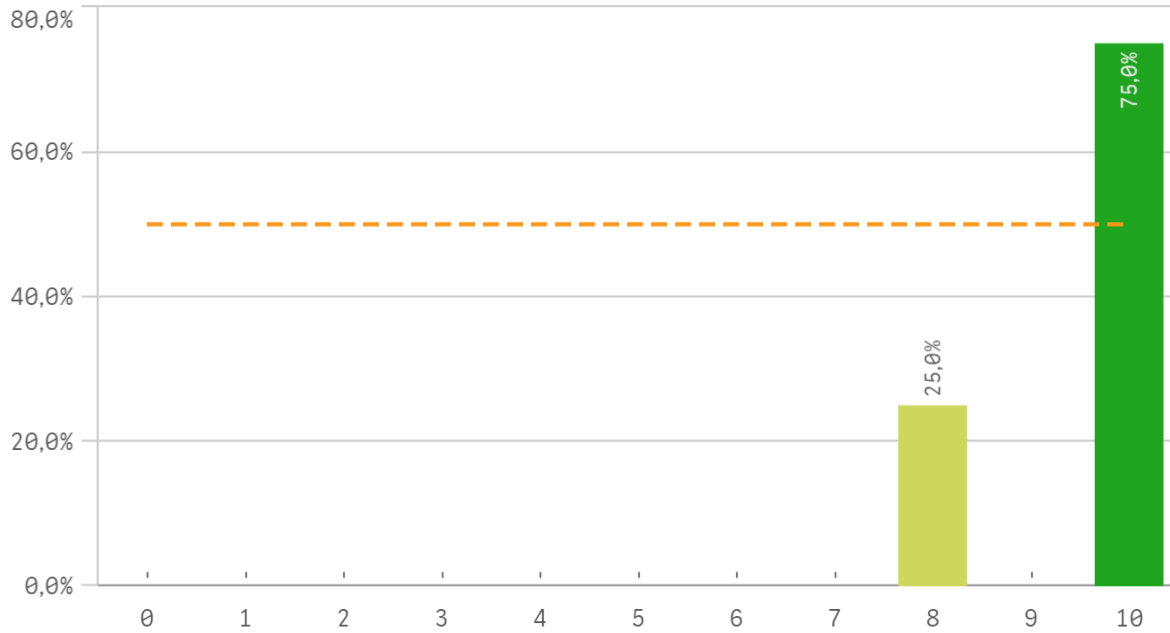
Contenidos innovadores



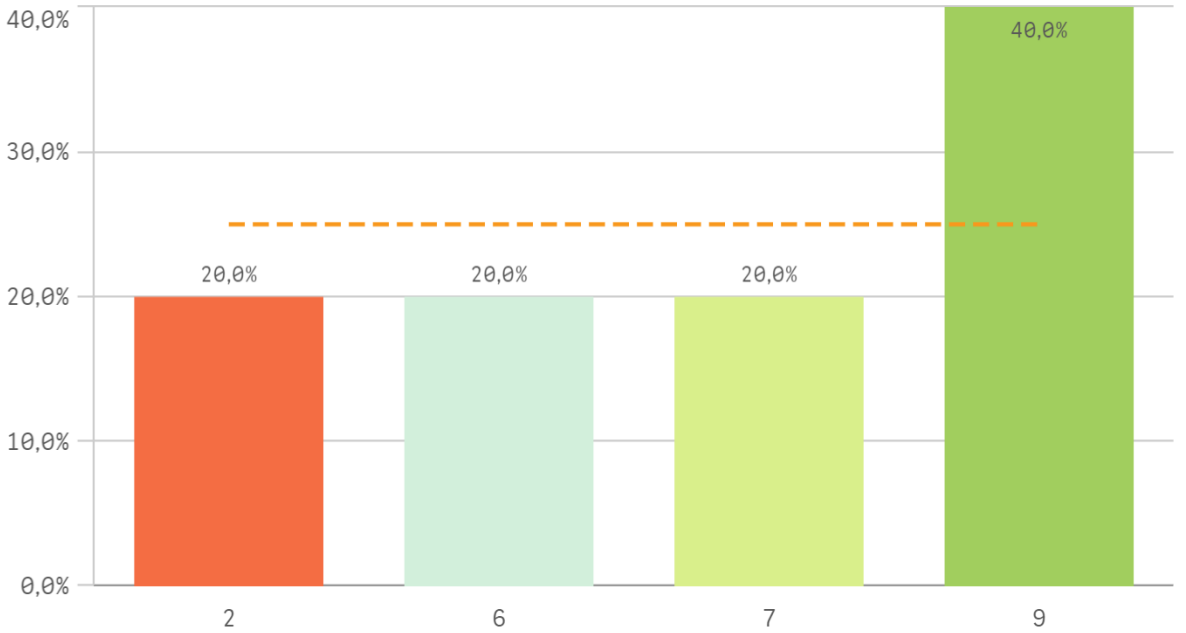
Contenidos organizados y no solapados



Trabajo no presencial útil

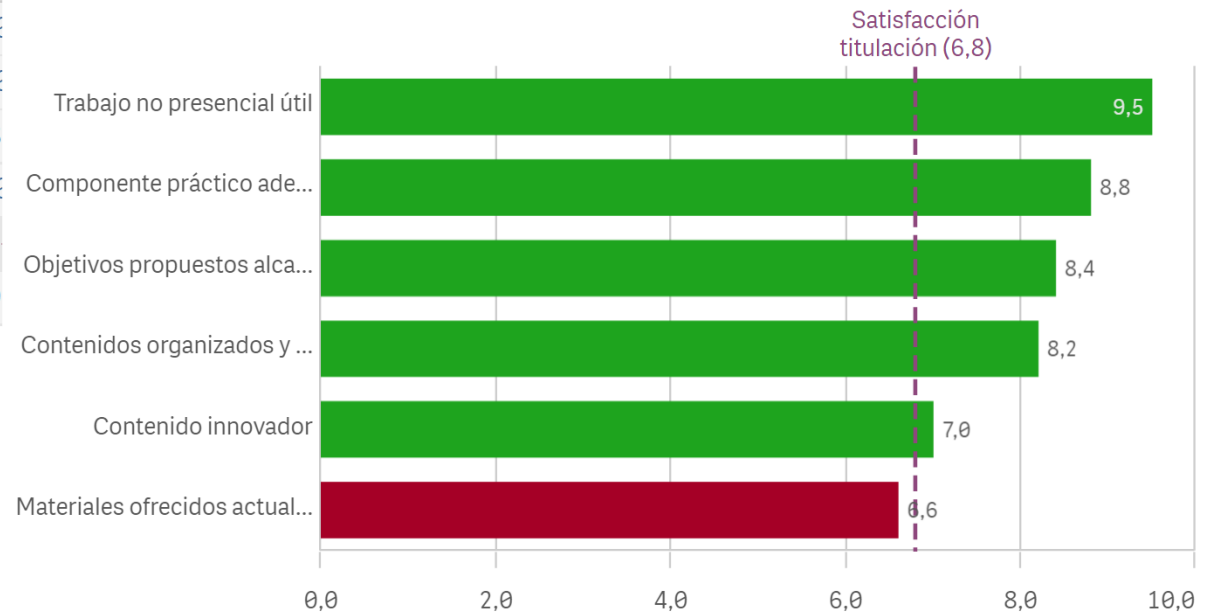


Materiales ofrecidos actuales y novedosos

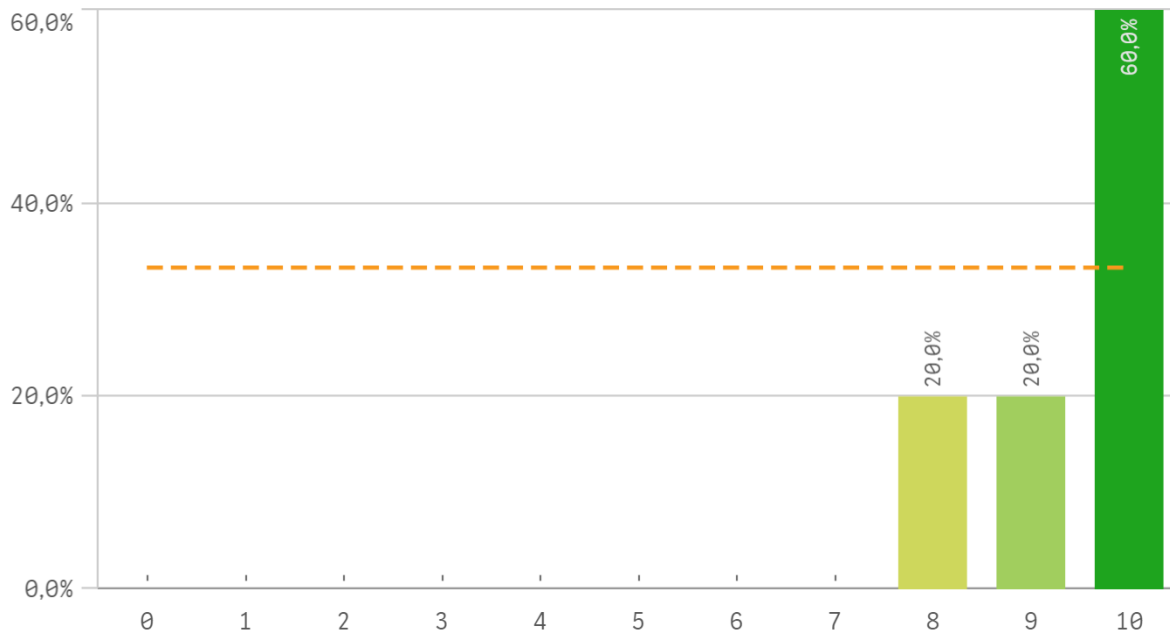


Asignaturas, tareas y materiales	Q	Media	Desv. típica	Media...	Mo
Trabajo no presencial útil		9,5	1,0	10,0	10
Componente práctico adecuado		8,8	1,3	9,0	10
Objetivos propuestos alcanzados		8,4	1,1	8,0	8
Contenidos organizados y no solapados		8,2	2,2	9,0	10
Contenido innovador		7,0	2,2	7,0	7
Materiales ofrecidos actuales y novedosos		6,6	2,9	7,0	9

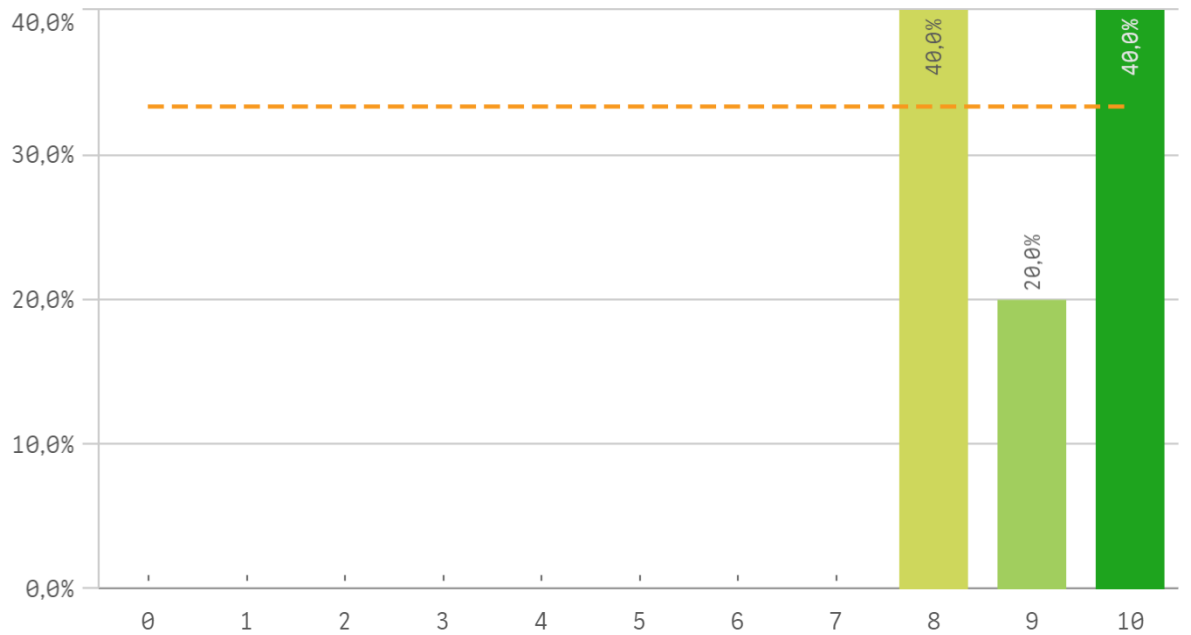
Fortalezas y debilidades



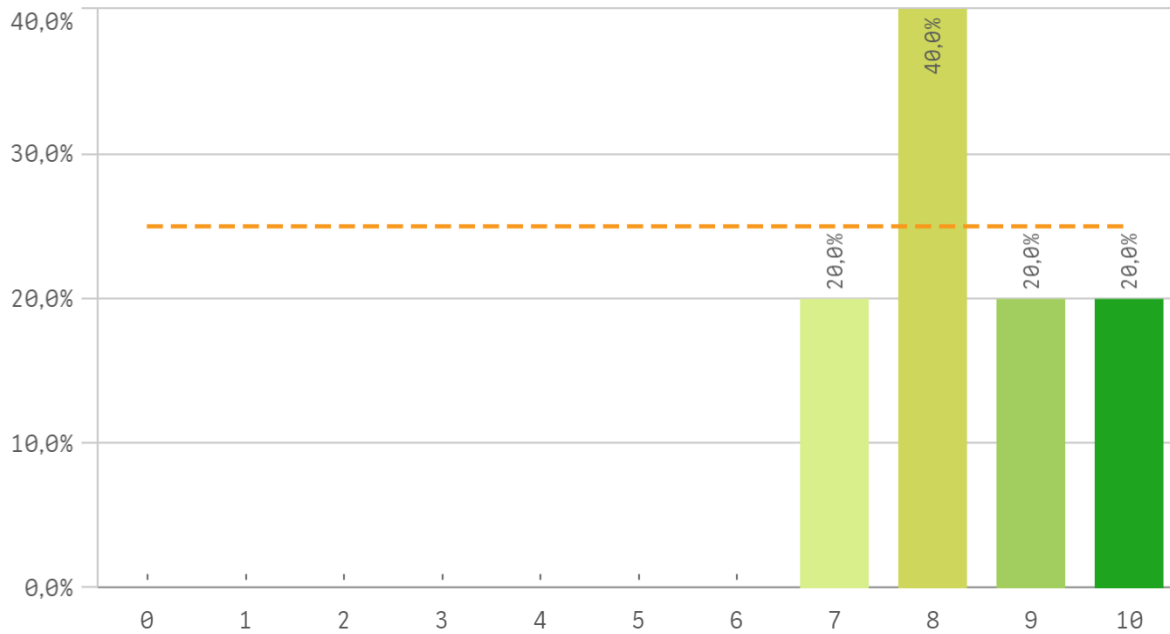
Competencias de la titulación



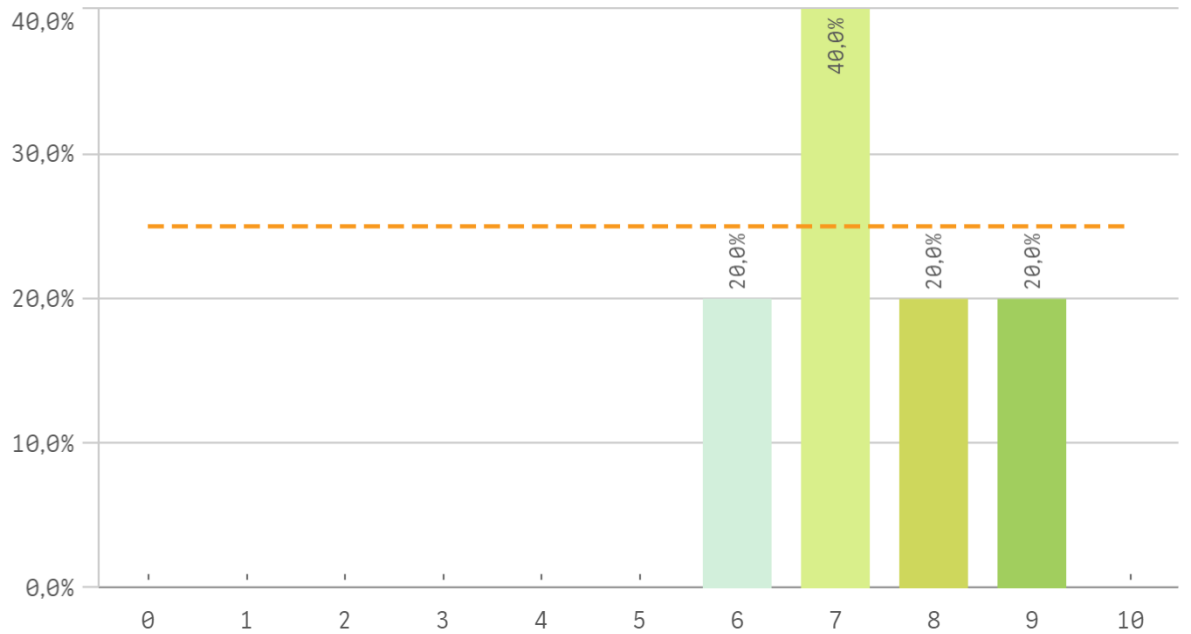
Acceso al mundo laboral



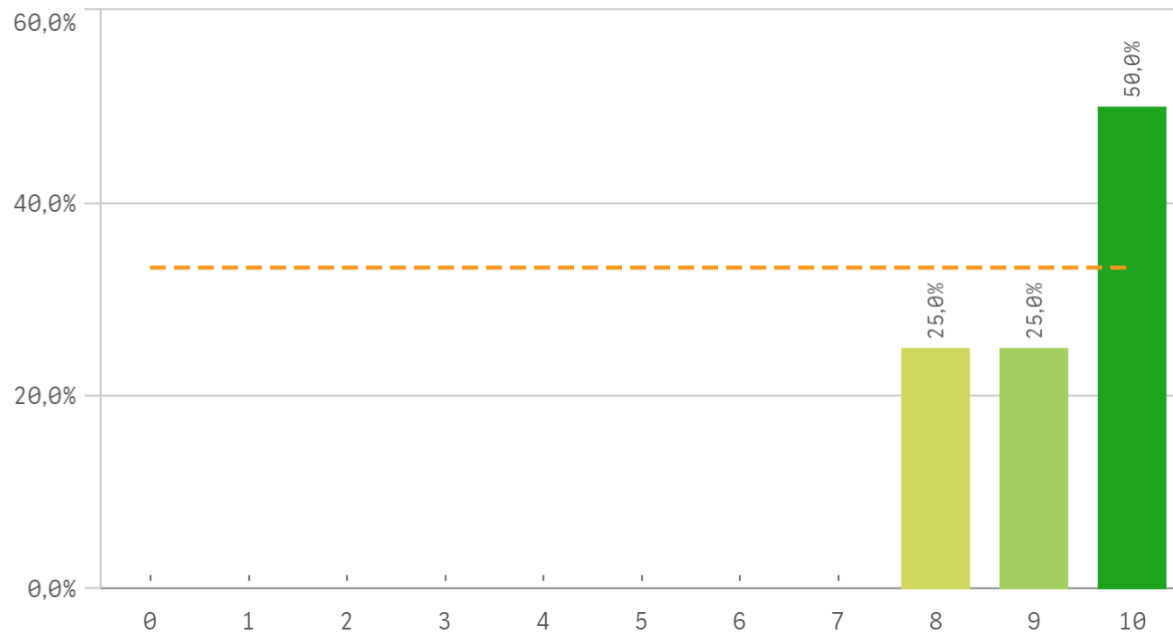
Acceso al mundo de la investigación



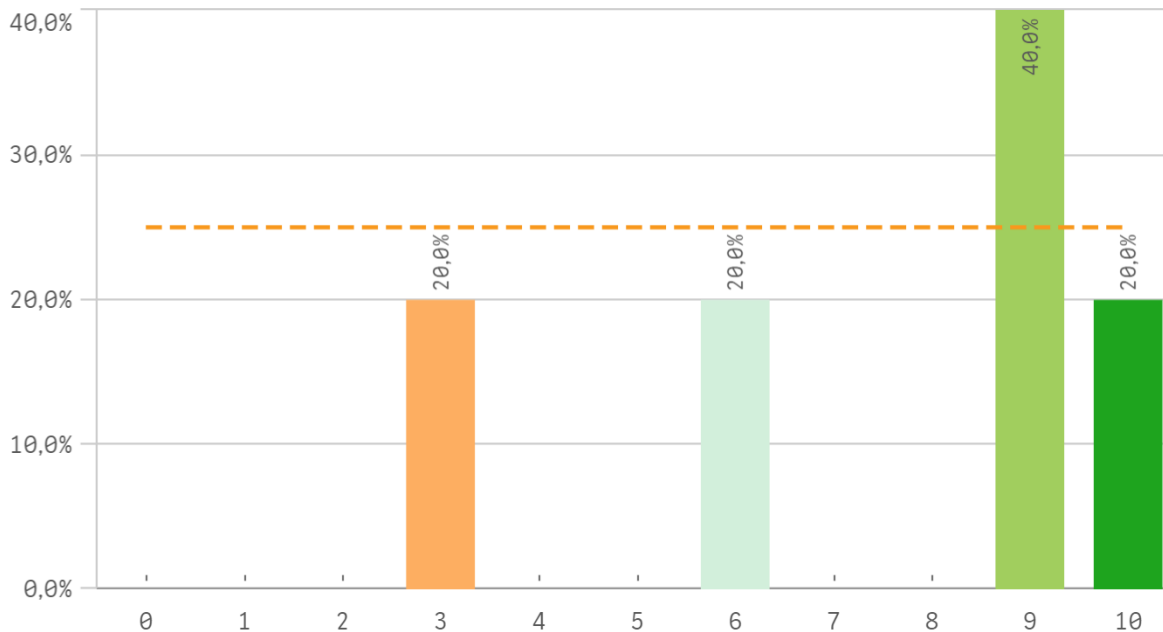
Labor docente del profesorado



Tutorías presenciales útiles

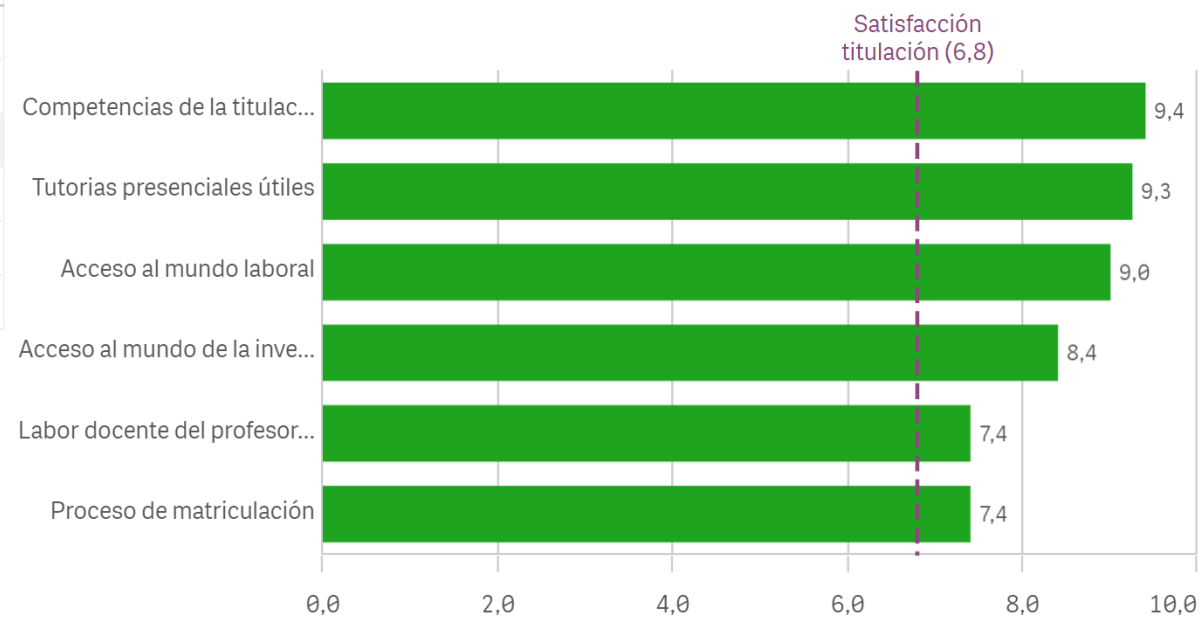


Proceso de matriculación

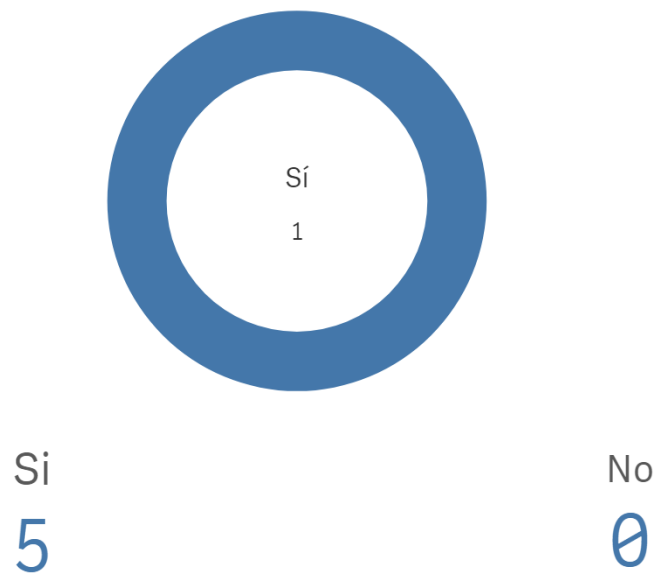


Formación recibida y matriculación	Q	Media	Desv. típica	Media...	Moda
Competencias de la titulación		9,4	0,9	10,0	10,0
Tutorías presenciales útiles		9,3	1,0	9,5	10,0
Acceso al mundo laboral		9,0	1,0	9,0	-
Acceso al mundo de la investigación		8,4	1,1	8,0	8,0
Labor docente del profesorado		7,4	1,1	7,0	7,0
Proceso de matriculación		7,4	2,9	9,0	9,0

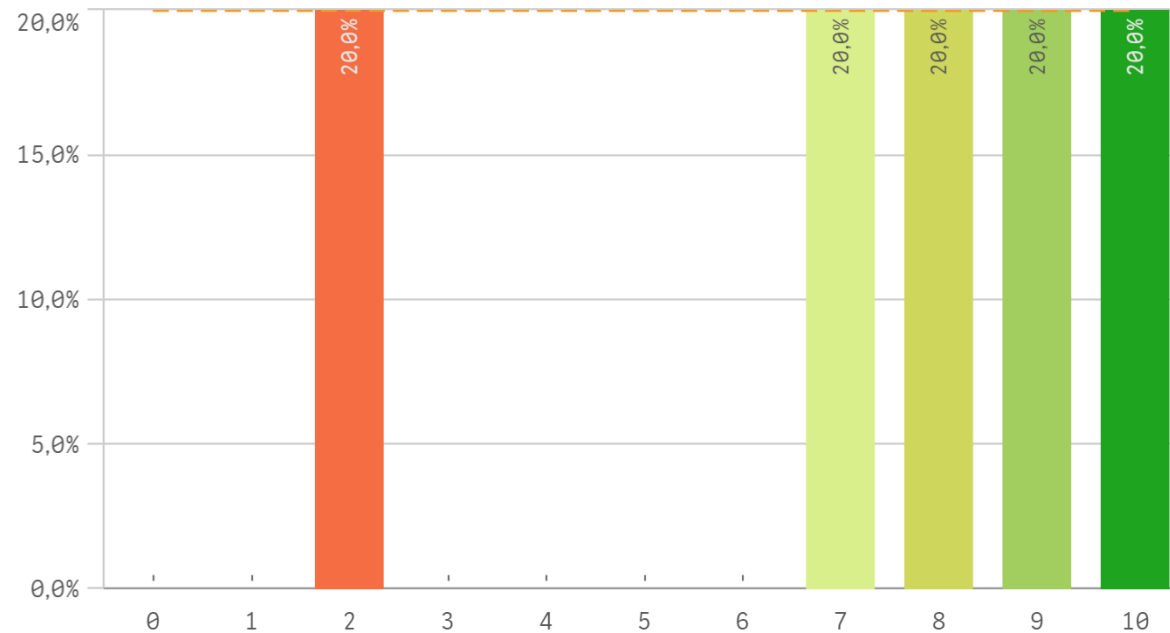
Fortalezas y debilidades



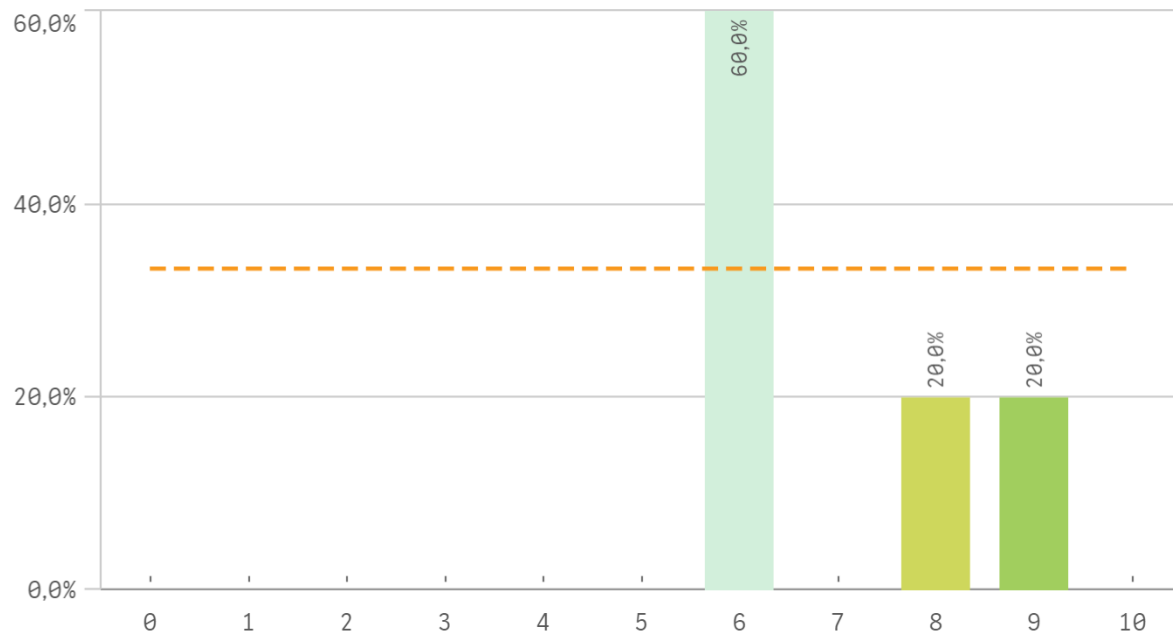
Prácticas externas



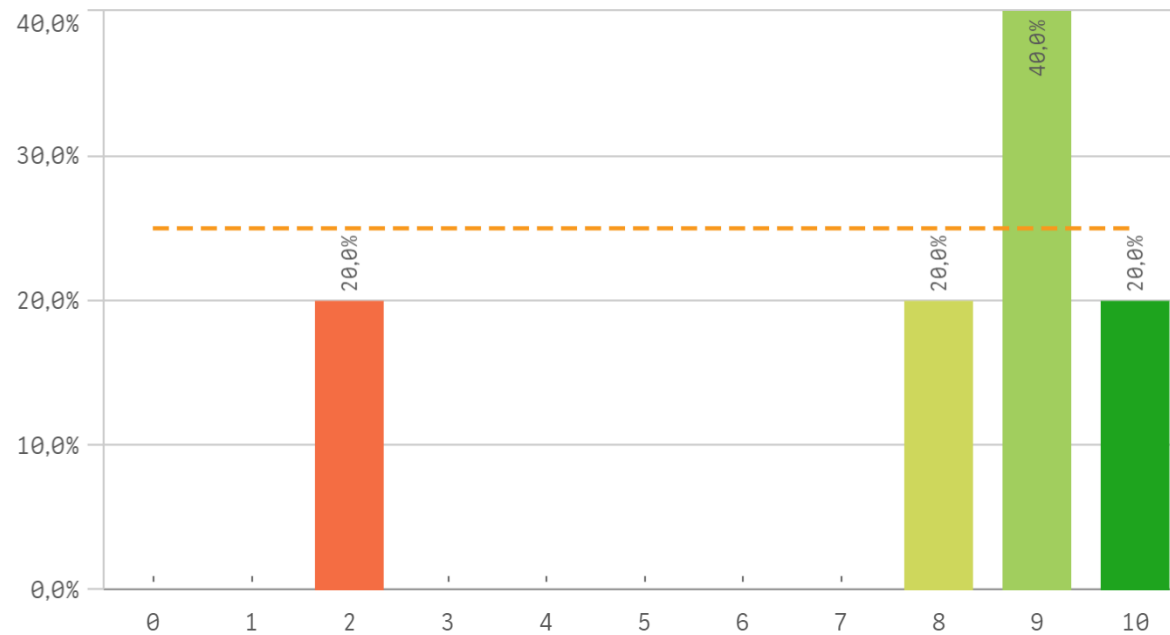
Valoración formativa



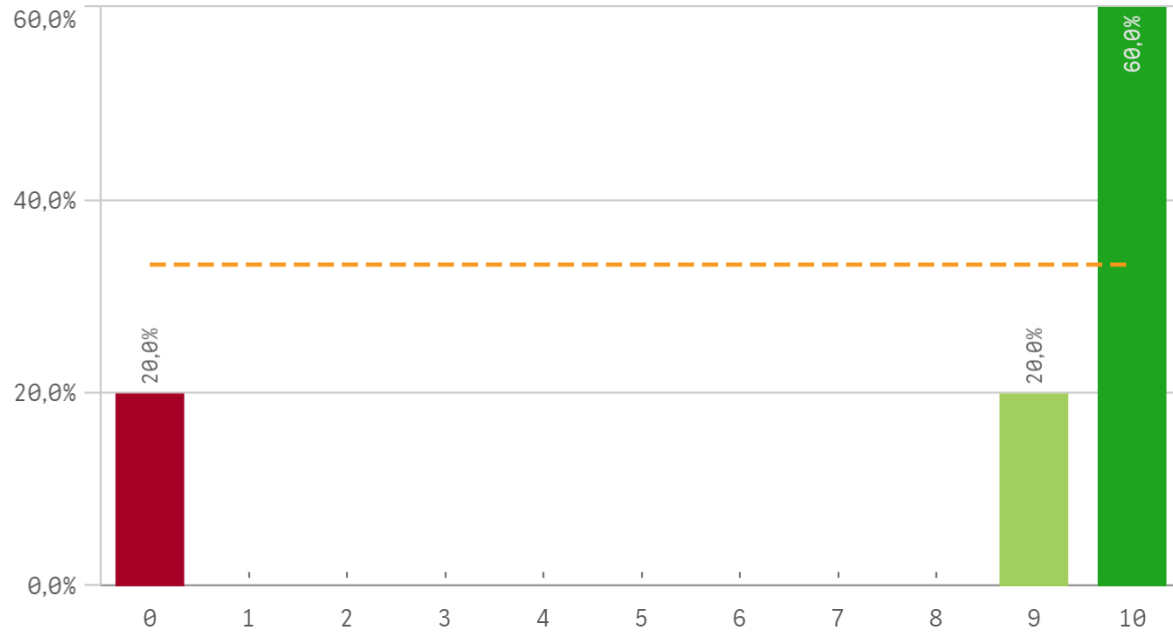
Atención del tutor/colaborador



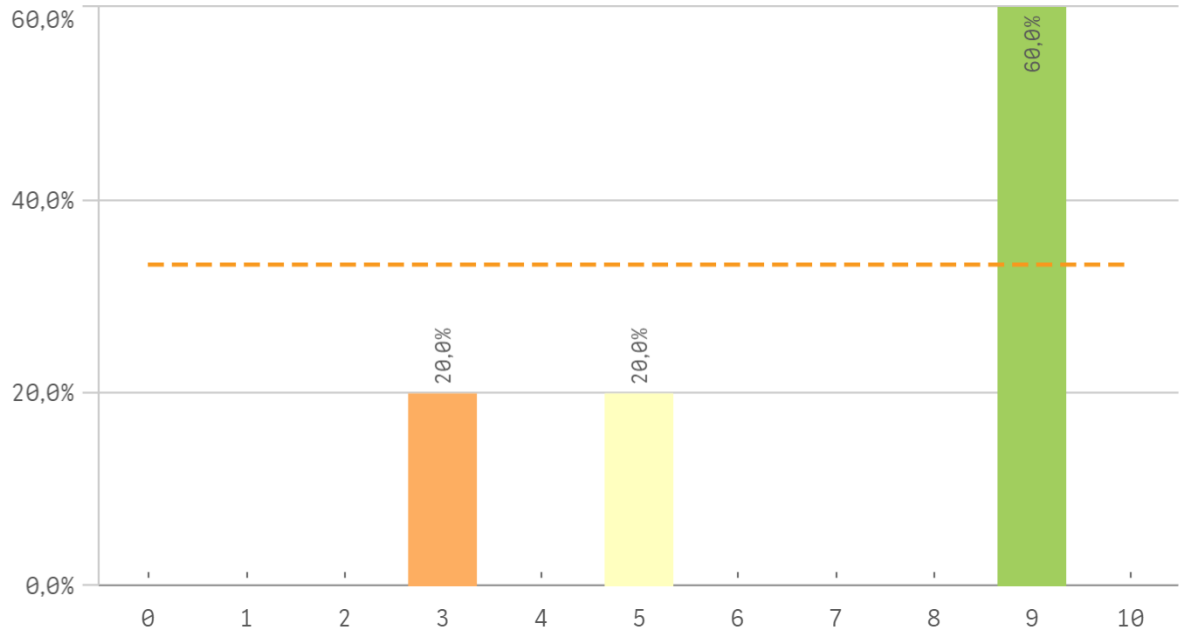
Gestión del Centro



Utilidad percibida para empleabilidad

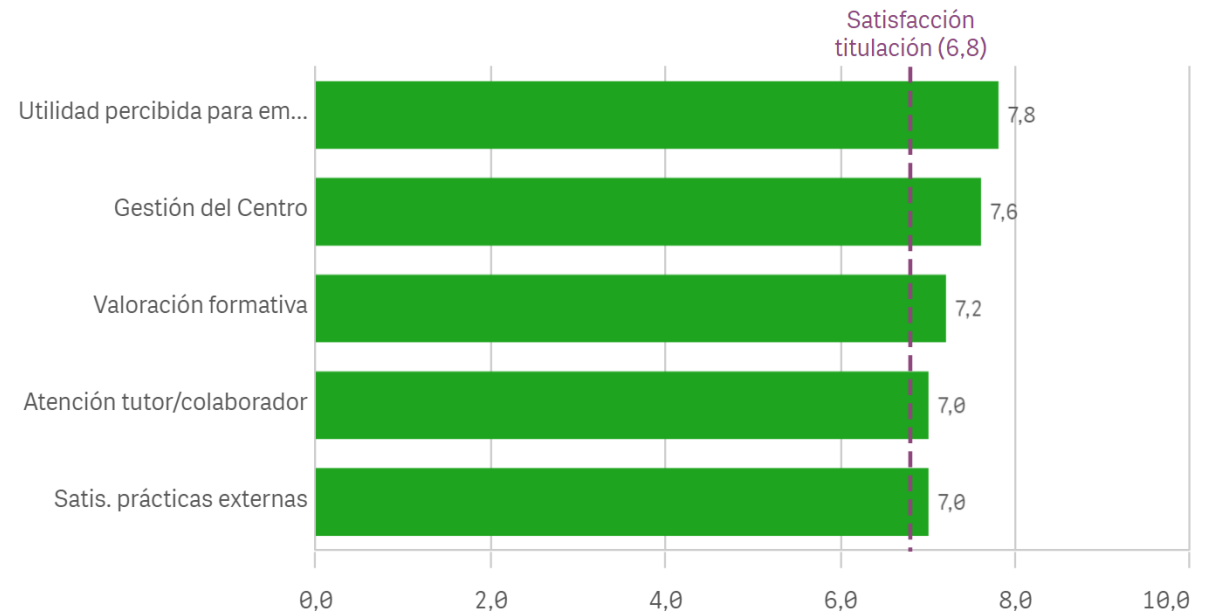


Satisfacción con las prácticas externas

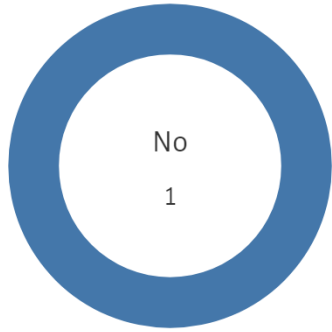


Prácticas externas	Q	Media	Desv. típica	Media...	Moda
Utilidad percibida para empleabilidad		7,8	4,4	10,0	10,0
Gestión del Centro		7,6	3,2	9,0	9,0
Valoración formativa		7,2	3,1	8,0	-
Atención tutor/colaborador		7,0	1,4	6,0	6,0
Satis. prácticas externas		7,0	2,8	9,0	9,0

Fortalezas y debilidades



Realización programas de movilidad



EstanciaExtranjero ■ No

Si

0

No

5

Satisfacción programa de movilidad

El gráfico no se muestra porque solo contiene valores indefinidos.

Satisfacción formación en el extranjero

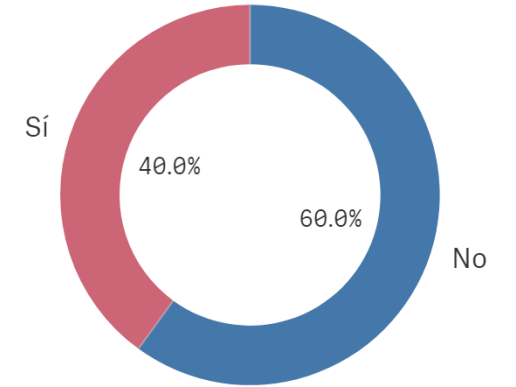
El gráfico no se muestra porque solo contiene valores indefinidos.

Fortalezas y debilidades

El gráfico no se muestra porque solo contiene valores indefinidos.

Programa de movilidad	Q	Media	Desv. típica	Med...	M
Satis. formación en el extranjero		-	-	-	
Satis. programa de movilidad		-	-	-	

Conocimiento de los canales de Q...



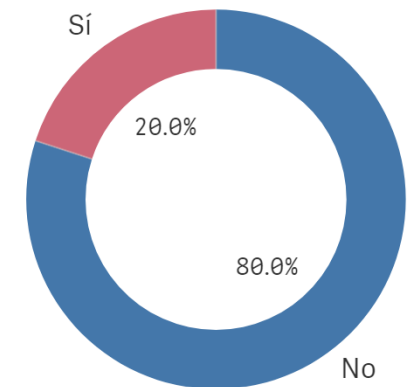
Si

2

No

3

Utilización de los canales de Quej...



Si

1

No

4

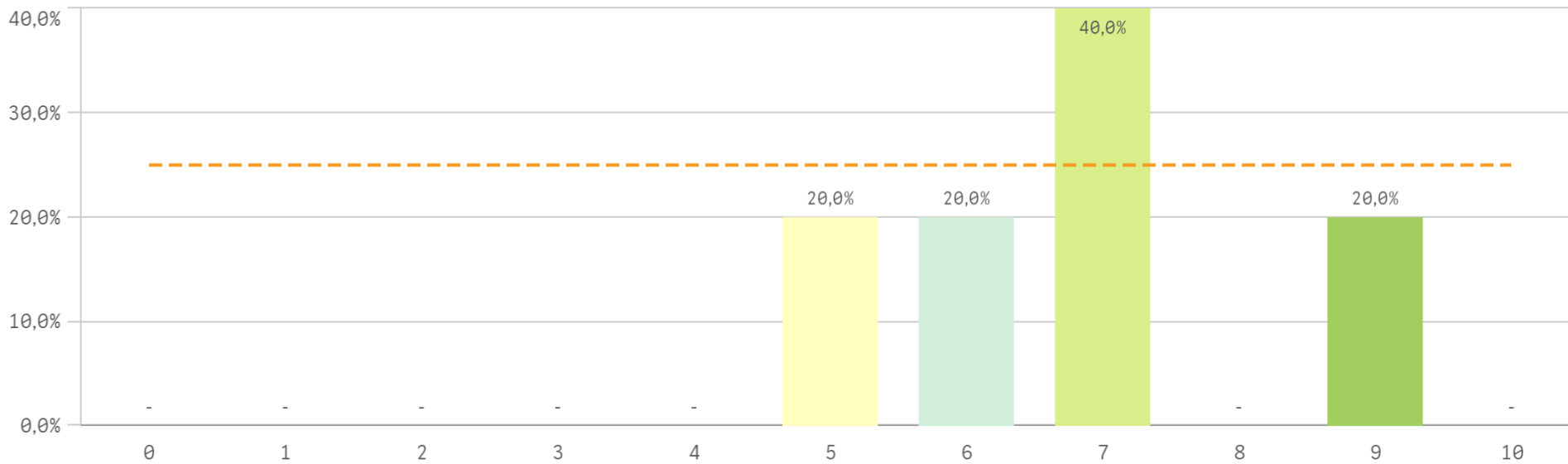
Centro



Observaciones



Satisfacción global con la titulación



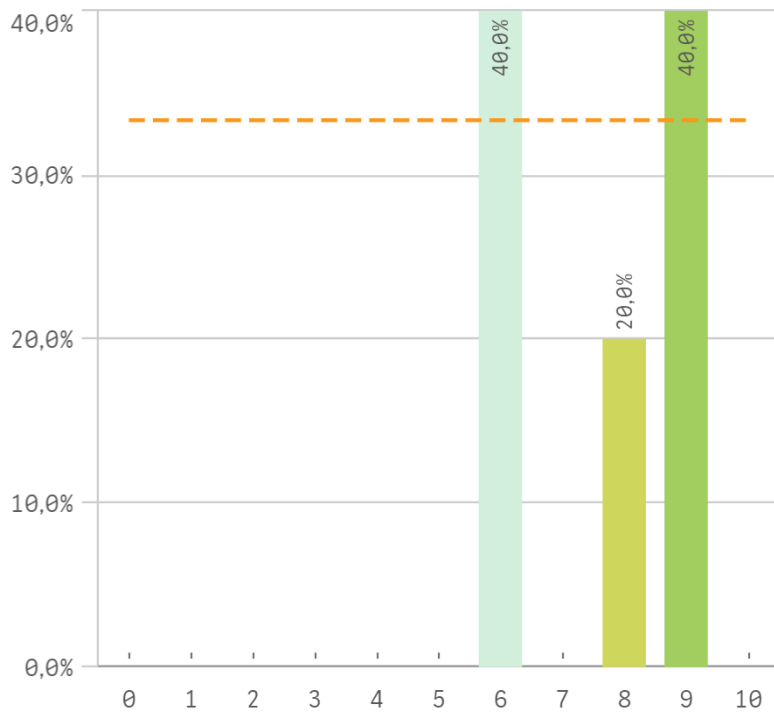
Media
6,8

Desviación Típica
1,5

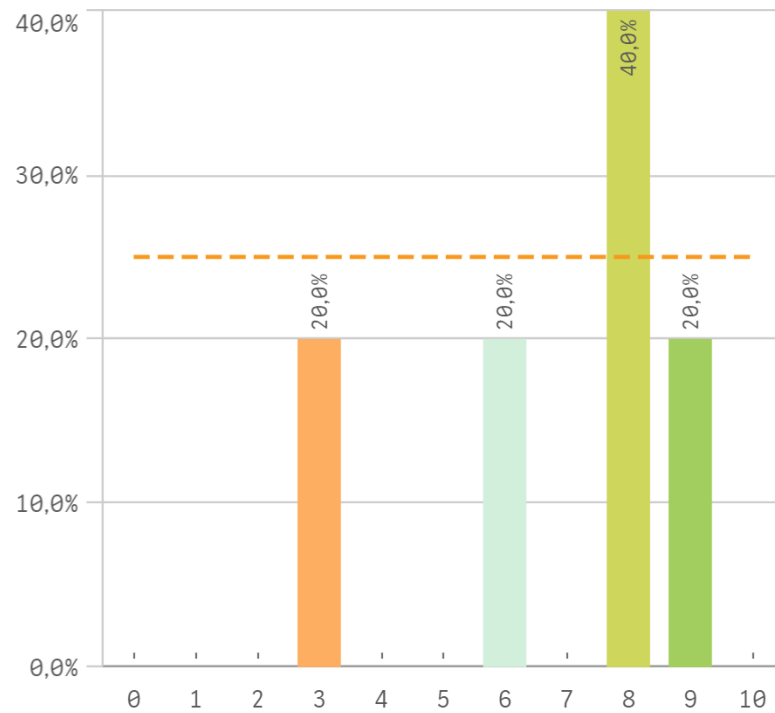
Mediana
7,0

Moda
7,0

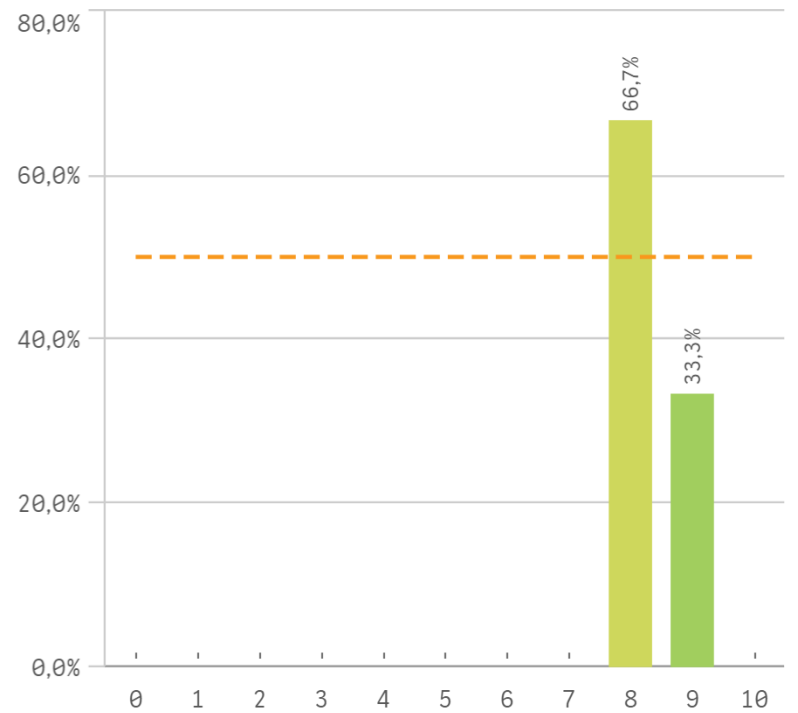
Satisfacción UCM



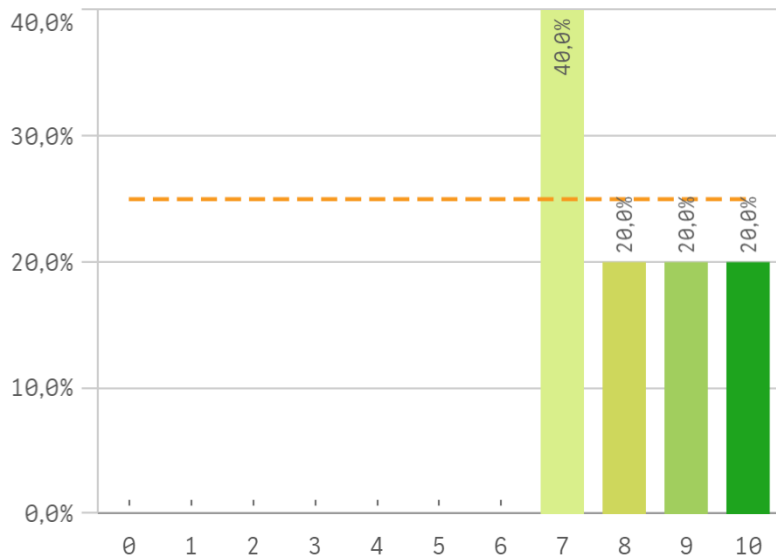
Orgullo estudiante UCM



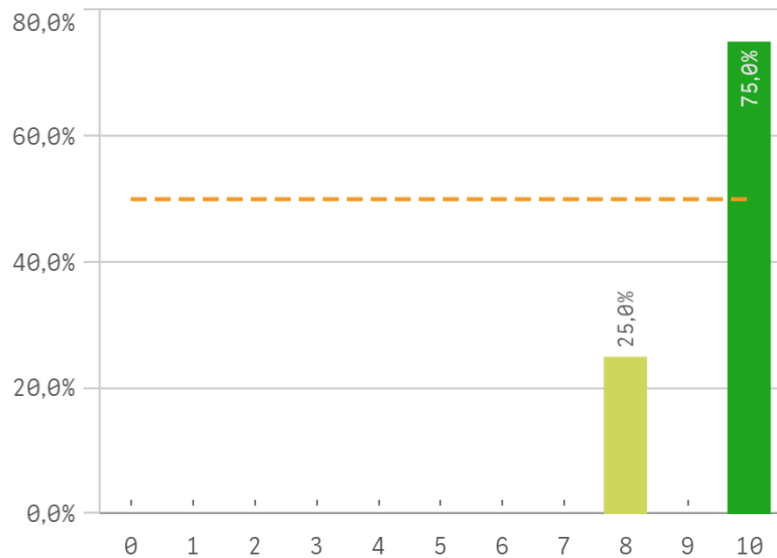
Prestigio UCM



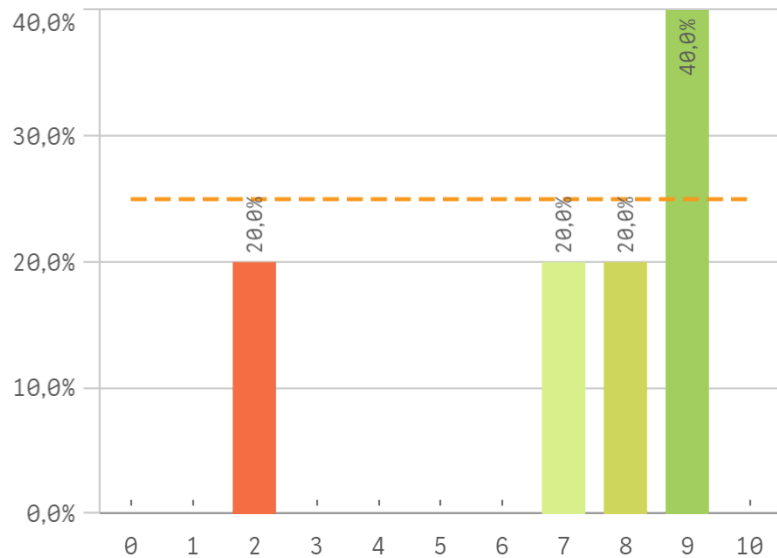
Recursos y medios



Actividades complementarias

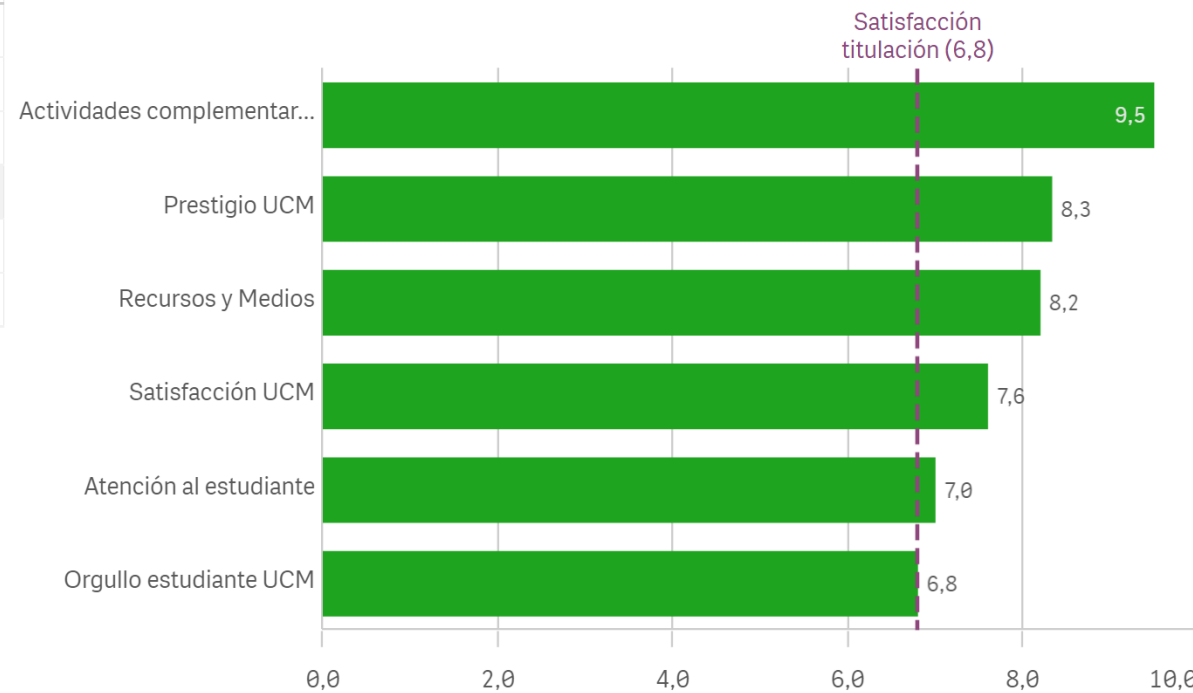


Atención al estudiante

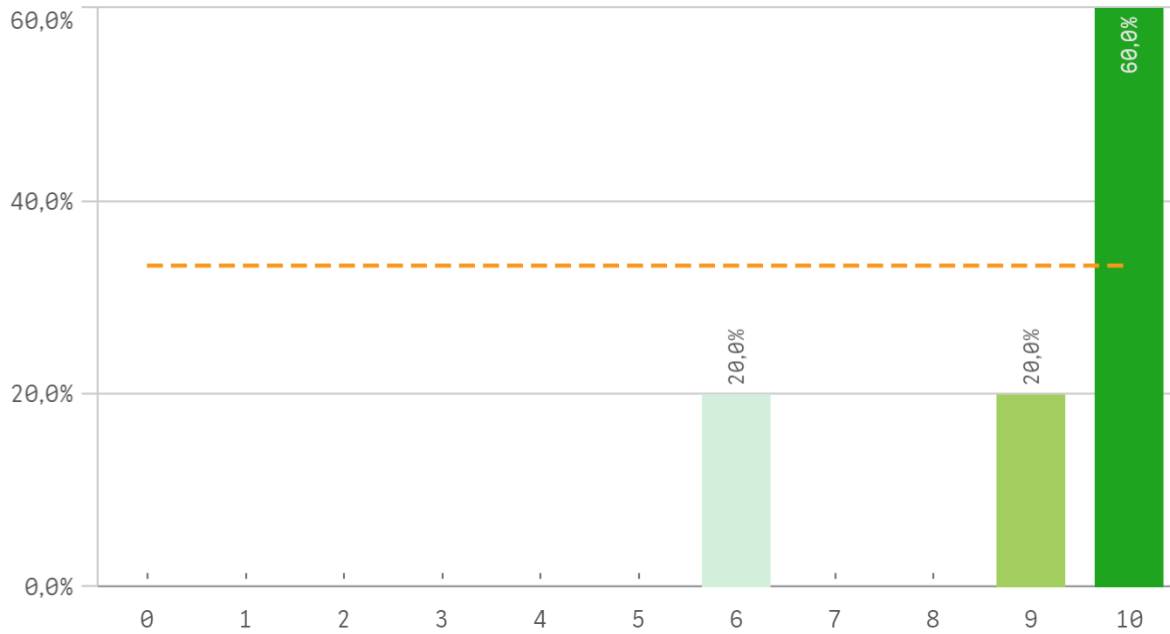


Satisfaccion	Q	Media	Desv. típica	Mediana	Moda
Actividades complementarias		9,5	1,0	10,0	10,0
Prestigio UCM		8,3	0,6	8,0	8,0
Recursos y Medios		8,2	1,3	8,0	7,0
Satisfacción UCM		7,6	1,5	8,0	-
Atención al estudiante		7,0	2,9	8,0	9,0
Orgullo estudiante UCM		6,8	2,4	8,0	8,0

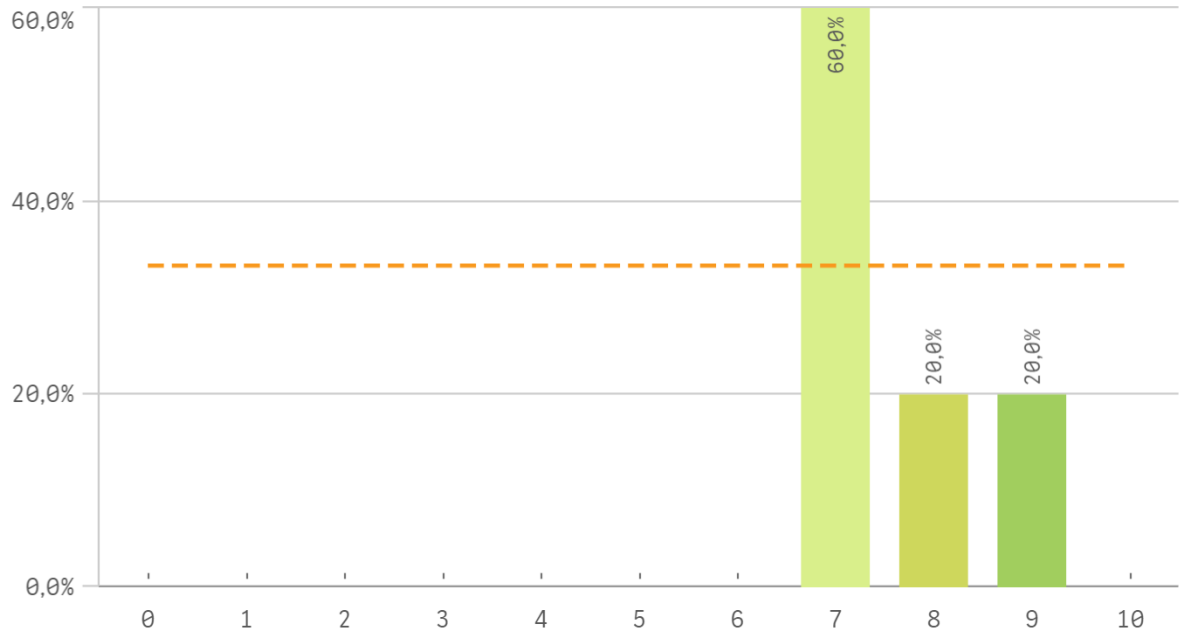
Fortalezas y debilidades



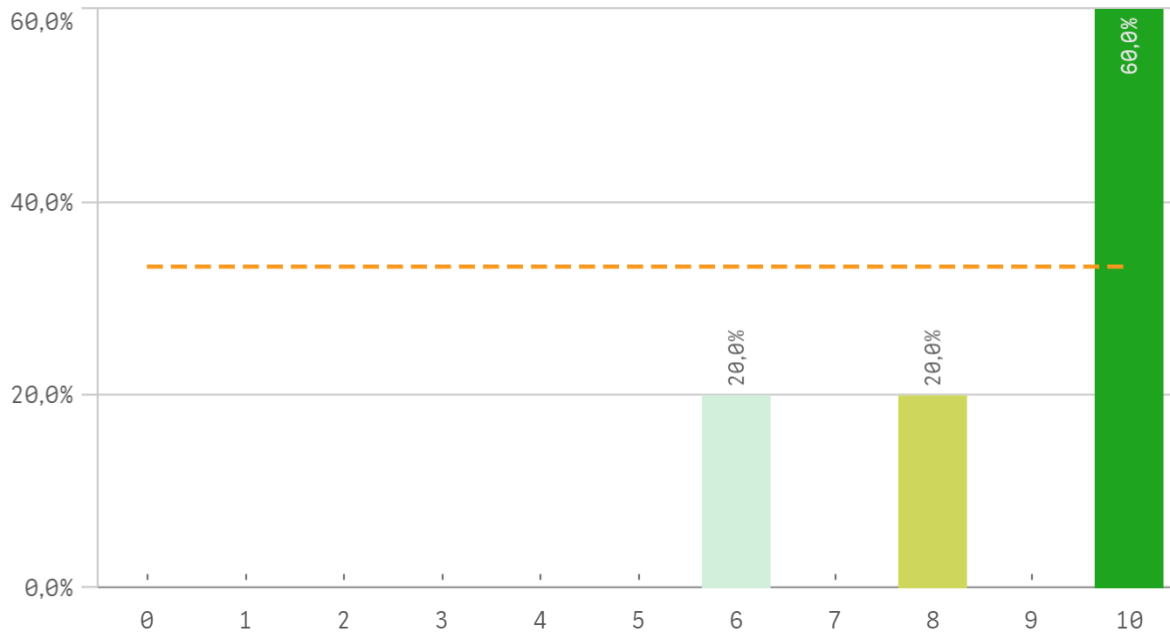
Repetir estudios superiores (fidelidad)



Repetir titulación (fidelidad)

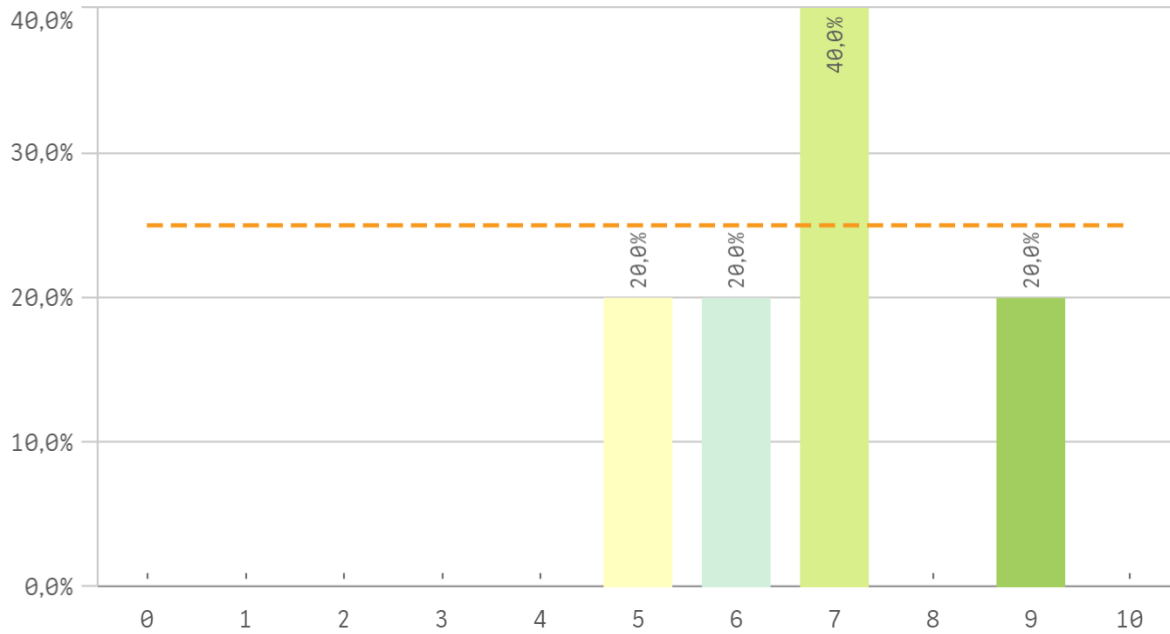


Repetir en la UCM (fidelidad)

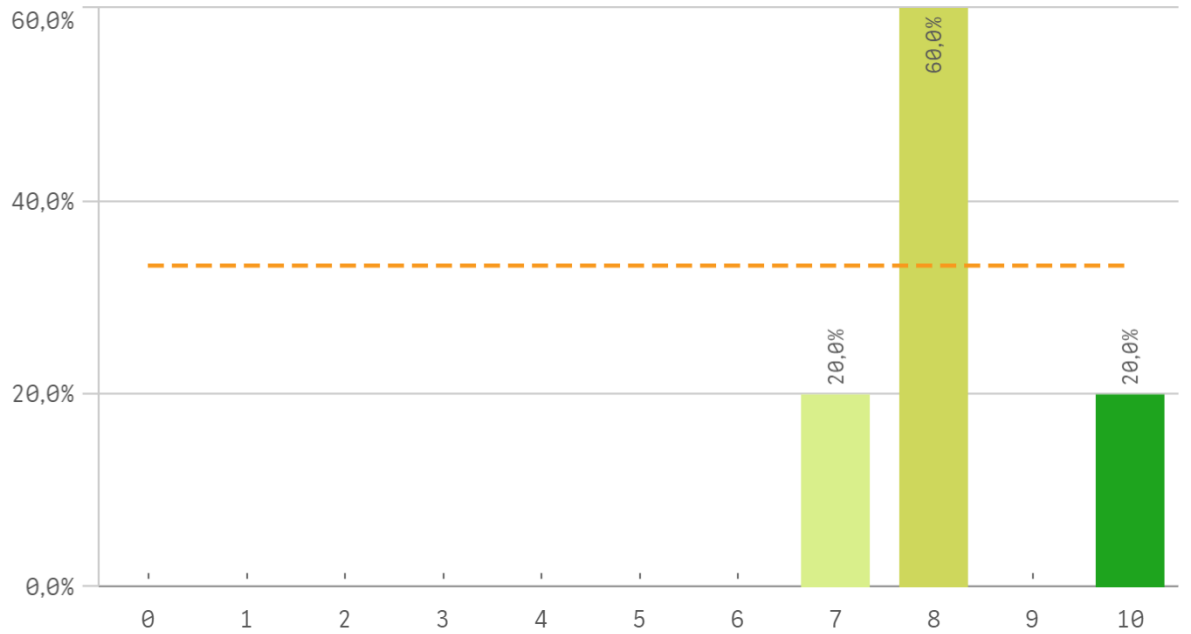


Compromiso	Q	Media	Desv. típica	Mediana	Moda
Repetir estudios superiores		9,0	1,7	10,0	10,0
Repetir titulación		7,6	0,9	7,0	7,0
Repetir en la UCM		8,8	1,8	10,0	10,0
Recomendar titulación		6,8	1,5	7,0	7,0
Recomendar la UCM		8,2	1,1	8,0	8,0
Seguir en la misma titulación		6,0	2,2	5,5	-
Seguir como alumno de la UCM		8,0	1,2	8,0	-

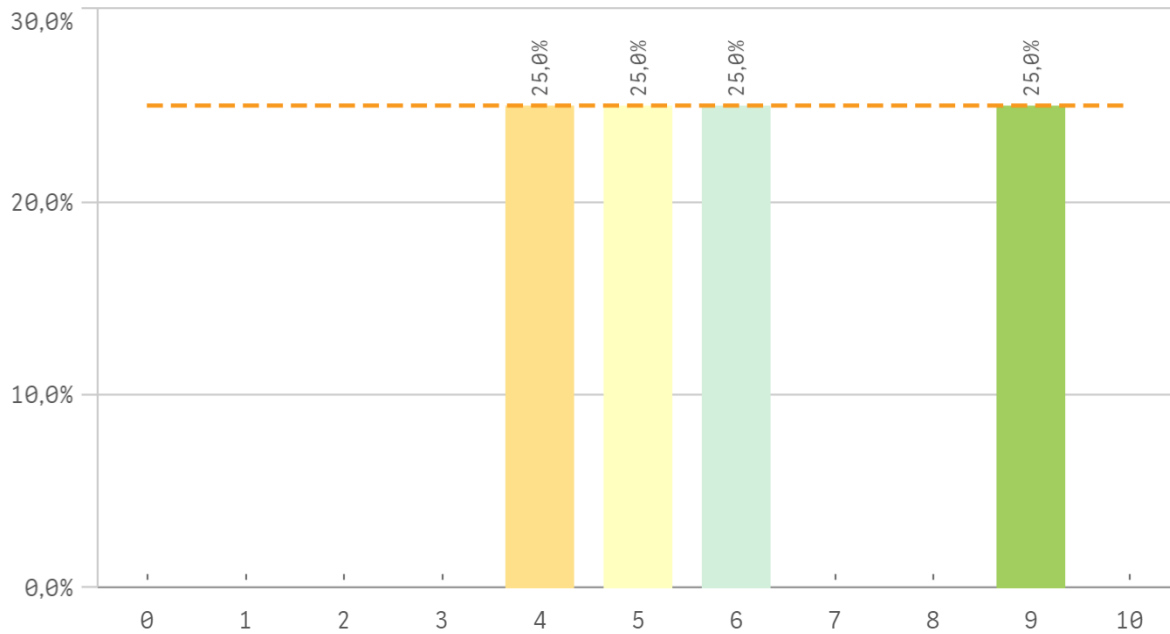
Recomendar titulación (preinscripción)



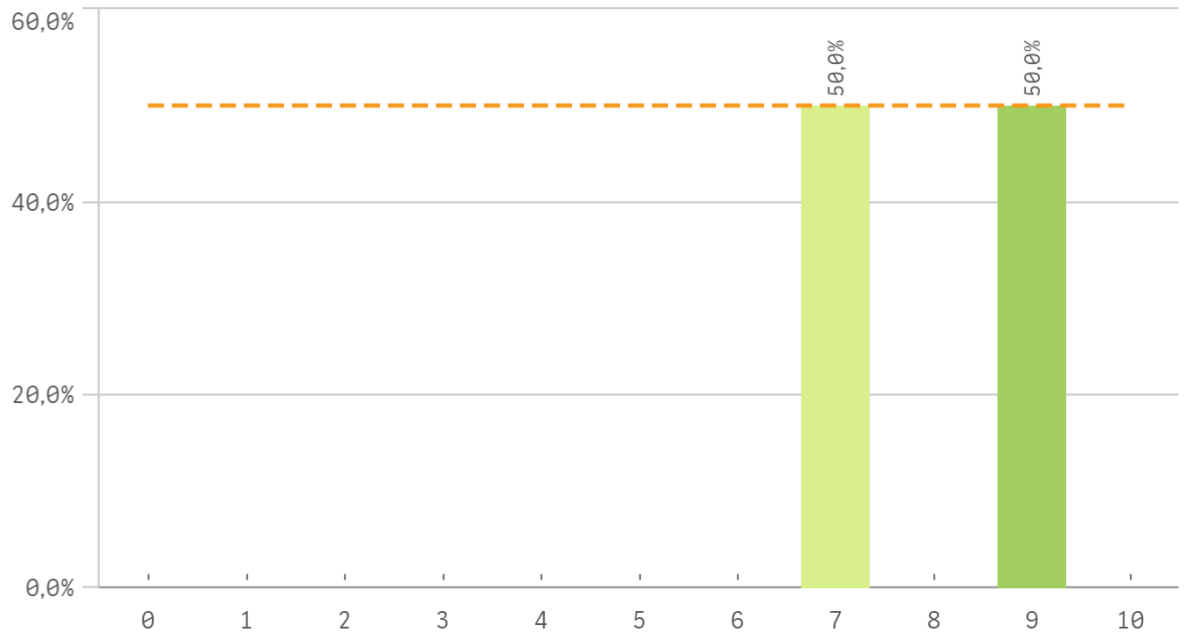
Recomendar la UCM (preinscripción)



Seguir en la misma titulación (vinculación)

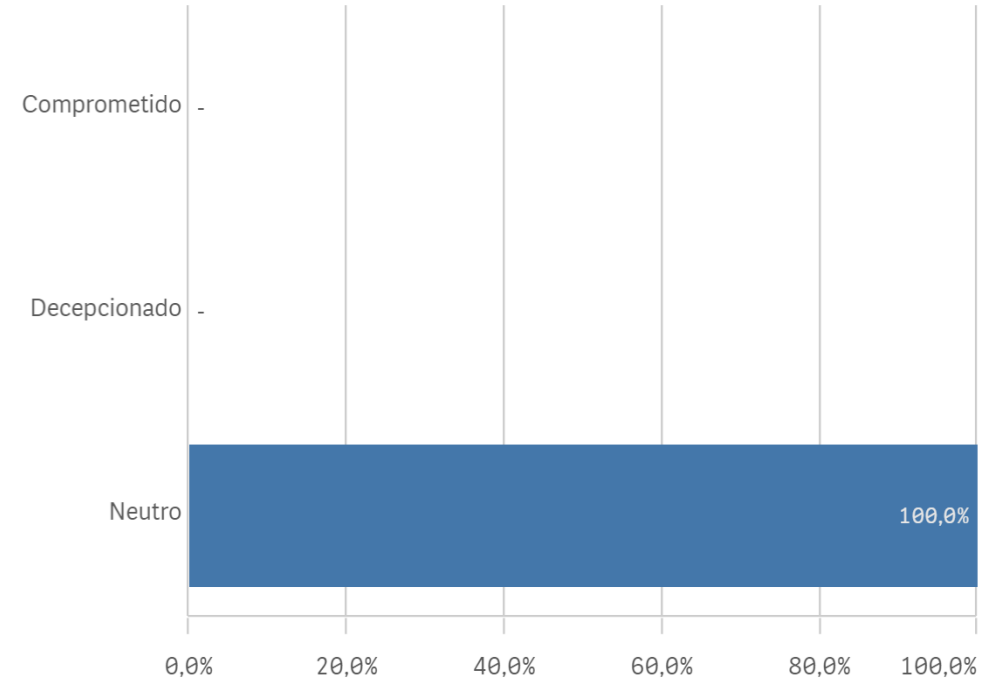
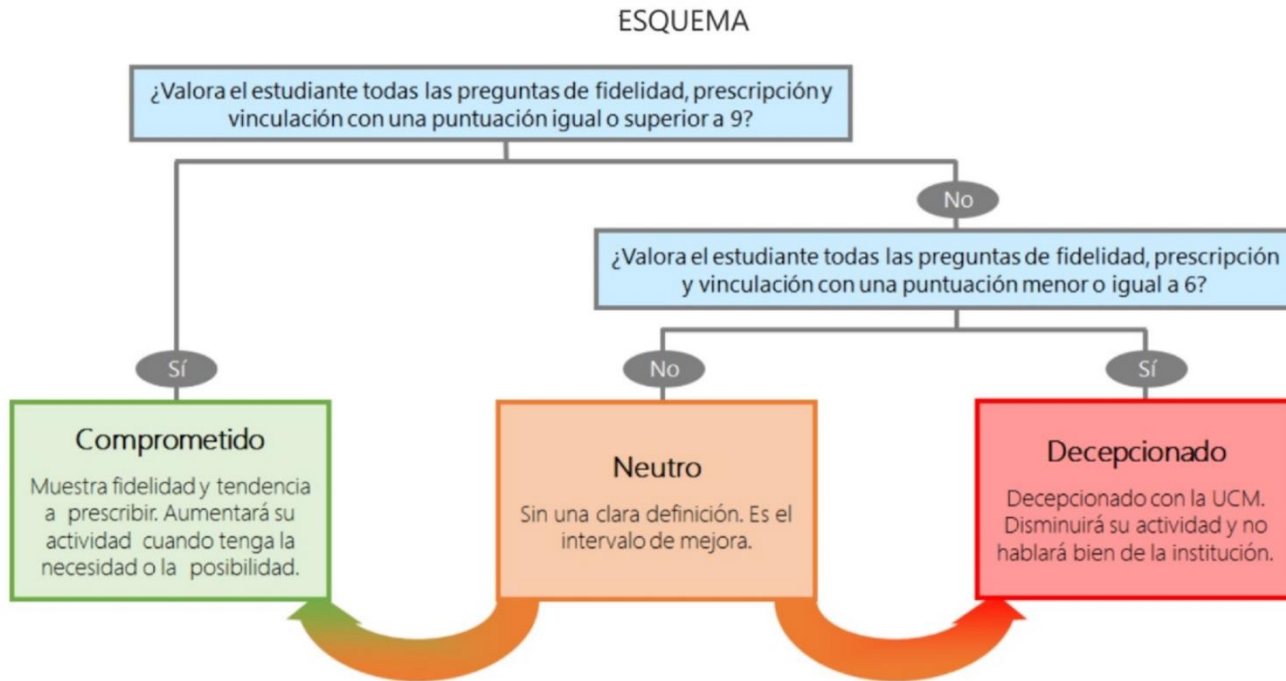


Seguir como alumno de la UCM (vinculación)



Construcción y significado del valor "compromiso":

- * Estudiante comprometido: valora con 9 o más puntos todas las preguntas de fidelidad, prescripción y vinculación.
- * Estudiante neutro: la puntuación que otorga a todas las preguntas de fidelidad, prescripción y vinculación están entre 6 y 9.
- * Estudiante decepcionado: valora con 6 o menos puntos todas las preguntas de fidelidad, prescripción y vinculación.



Desarrollo académico	Q	Media	Asignaturas, tareas y materiales	Q	Media	Prácticas externas	Q	Media
Integración teoría/práctica		9,4	Trabajo no presencial útil		9,5	Utilidad percibida para empleabilidad		7,8
Número de alumnos por aula		9,2	Componente práctico adecuado		8,8	Gestión del Centro		7,6
Objetivos claros		8,6	Objetivos propuestos alcanzados		8,4	Valoración formativa		7,2
Relación calidad/precio		8,0	Contenidos organizados y no solapados		8,2	Atención tutor/colaborador		7,0
Plan de estudios adecuado		7,8	Contenido innovador		7,0	Satis. prácticas externas		7,0
Nivel de dificultad apropiado		7,2	Materiales ofrecidos actuales y novedosos		6,6			
Calificaciones en tiempo adecuado		5,4						
Orientación internacional		4,5						

Programa de movilidad	Q	Media	Formación recibida y matriculación	Q	Media
Satis. formación en el extranjero		-	Competencias de la titulación		9,4
Satis. programa de movilidad		-	Tutorías presenciales útiles		9,3
			Acceso al mundo laboral		9,0
			Acceso al mundo de la investigación		8,4
			Labor docente del profesorado		7,4
			Proceso de matriculación		7,4

Satisfacción	Q	Media
Actividades complementarias		9,5
Prestigio UCM		8,3
Recursos y Medios		8,2
Satisfacción UCM		7,6
Atención al estudiante		7,0
Orgullo estudiante UCM		6,8

Compromiso	Q	Media
Repetir estudios superiores		9,0
Repetir titulación		7,6
Repetir en la UCM		8,8
Recomendar titulación		6,8
Recomendar la UCM		8,2
Seguir en la misma titulación		6,0
Seguir como alumno de la UCM		8,0