

Corte Savella fue el tribunal donde en 1611 se dio cita una pintoresca variedad de personajes de la vida romana, para asistir o testificar en la querrela por violación que Orazio Gentileschi, pintor y padre de Artemisia, había presentado contra Agostino Tassi, pintor también, y maestro de perspectiva, de hecho, de la misma. Las actas de los juicios se conservan, y hoy están editadas, junto con la correspondencia conservada de la pintora.

ANNA BANTI (1895-1985) publicó en 1947 la novela *Artemisia* en que recrea la vida de la pintora barroca Artemisia Gentileschi (1693-1654). En la obra dramática aquí editada, Artemisia aparece como el personaje inconformista y crítico trasunto de la personalidad de Anna Banti, pseudónimo elegido por Lucia Lopresti para firmar *Corte Savella* y el resto de su obra.

BT
10

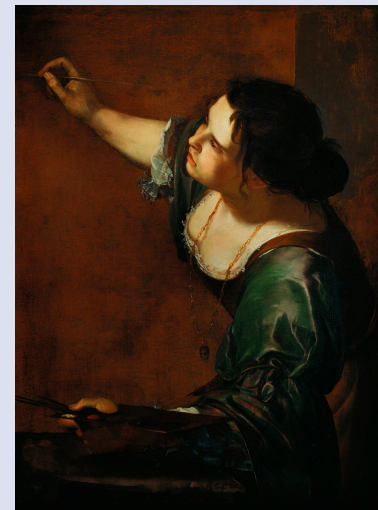
Corte Savella

ANNA BANTI

CORTE SAVELLA

ANNA BANTI

Trad., ed. y notas de Vicente Soler



ITEM
Instituto Tecnológico de Madrid

ISBN 978-84-7923-597-0



9 788479 235970



C

BREVIARIOS DE TALÍA

Ediciones del Orto