



OFICINA para la CALIDAD  
Vicerrectorado de Calidad  
UNIVERSIDAD COMPLUTENSE DE MADRID

CURSO: 2023-24

TITULACIÓN: MÁSTER EN INVESTIGACIÓN ARQUEOLÓGICA

CENTRO: FACULTAD DE GEOGRAFÍA E HISTORIA

Población N

26

%\_Participacion

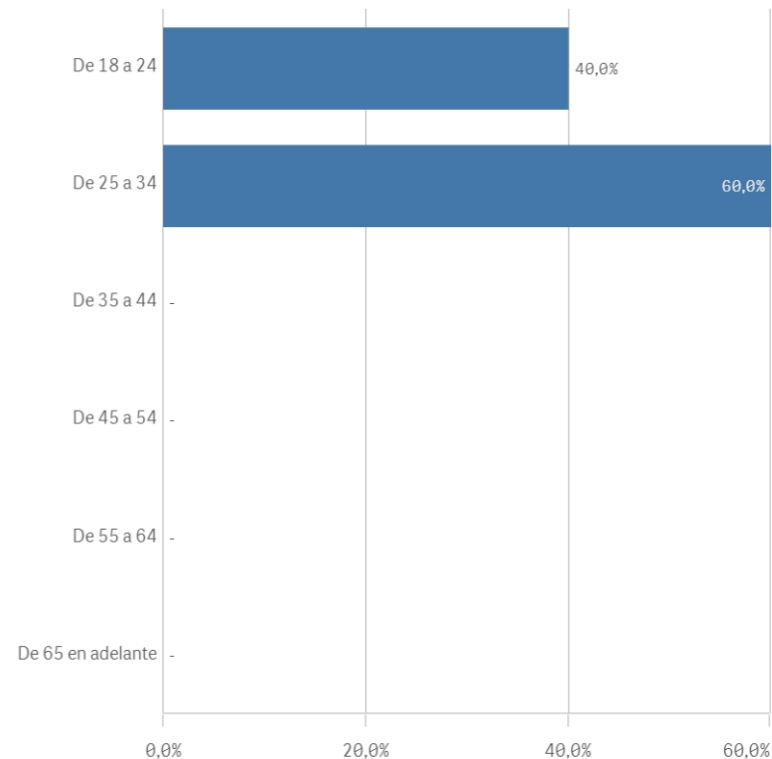
38,5%

Participación n

10

Edad (años)

(%) Porcentaje por franjas



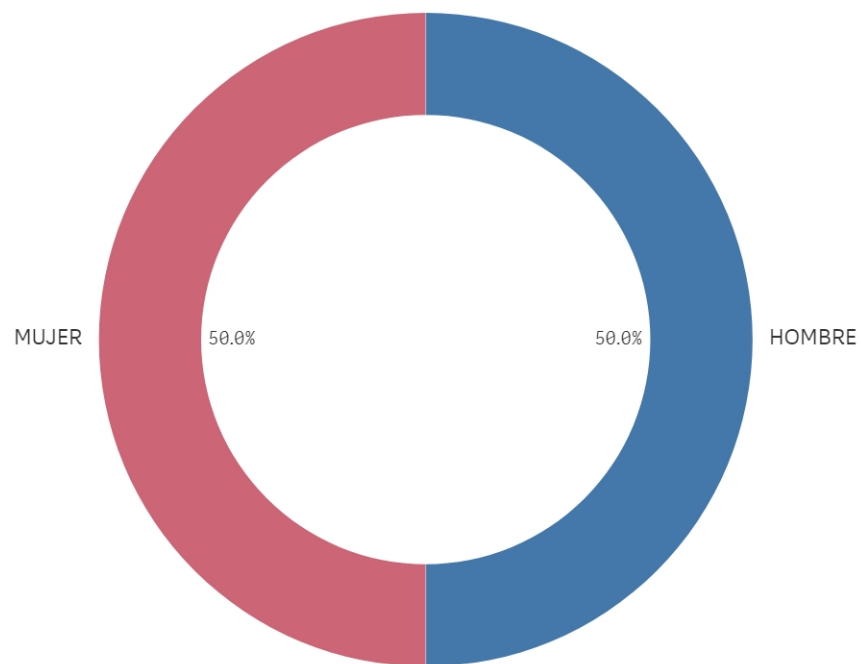
Edad media (años)

25,9

Des. Típica

3,2

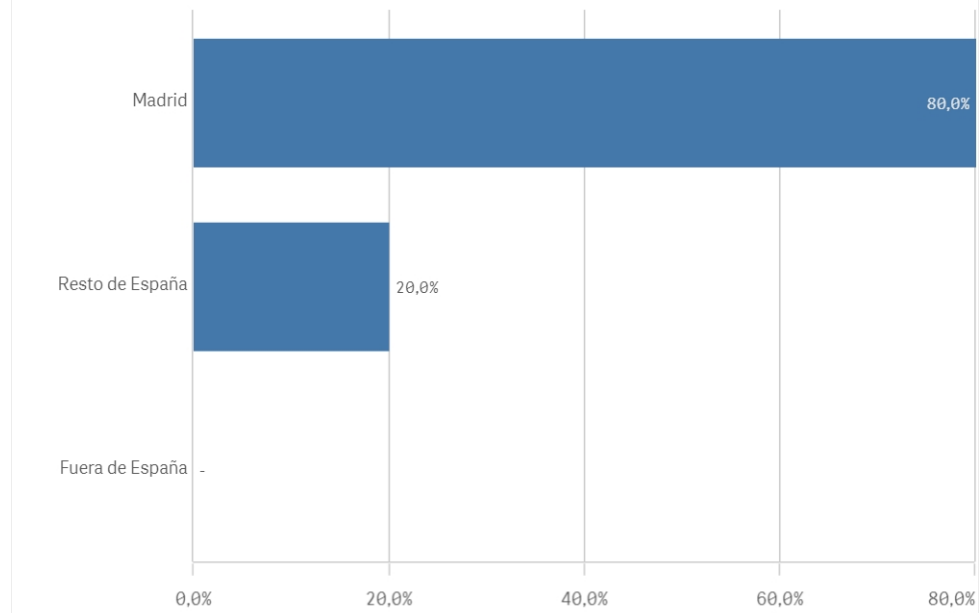
Genero



■ HOMBRE ■ MUJER

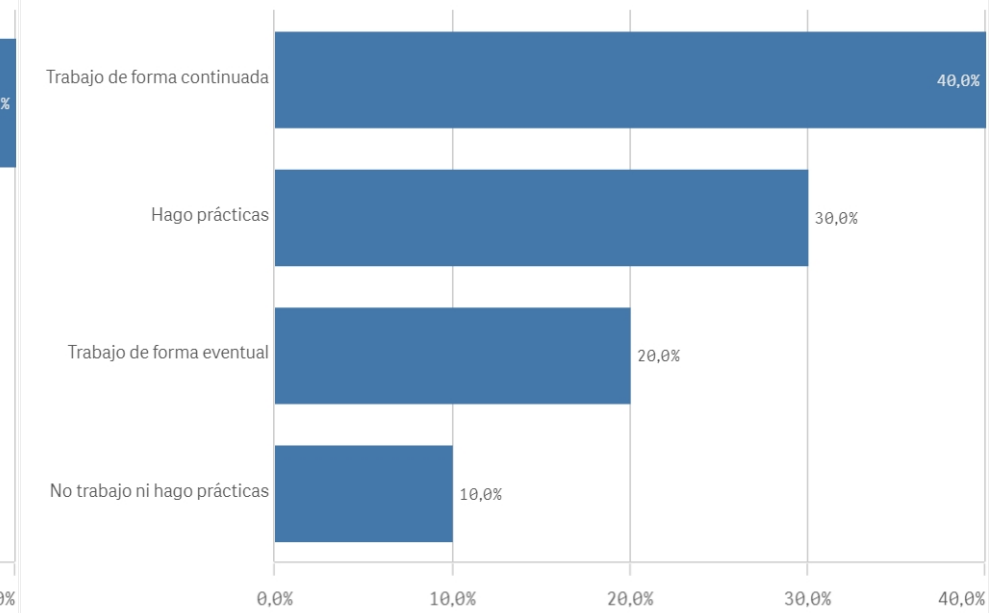
### Lugar de residencia

(%) Porcentaje por franjas

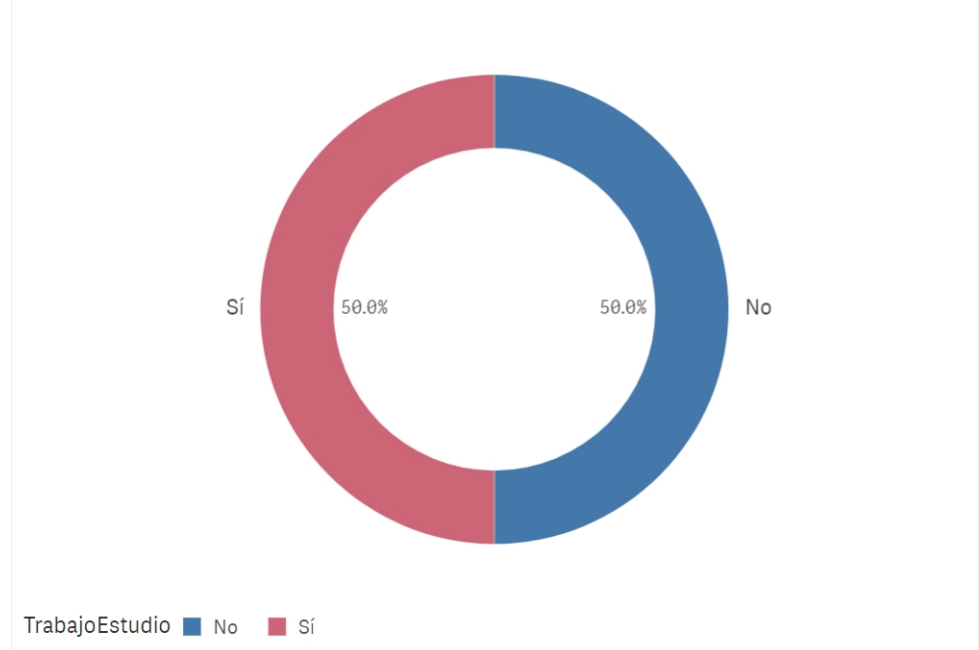


### Situación laboral

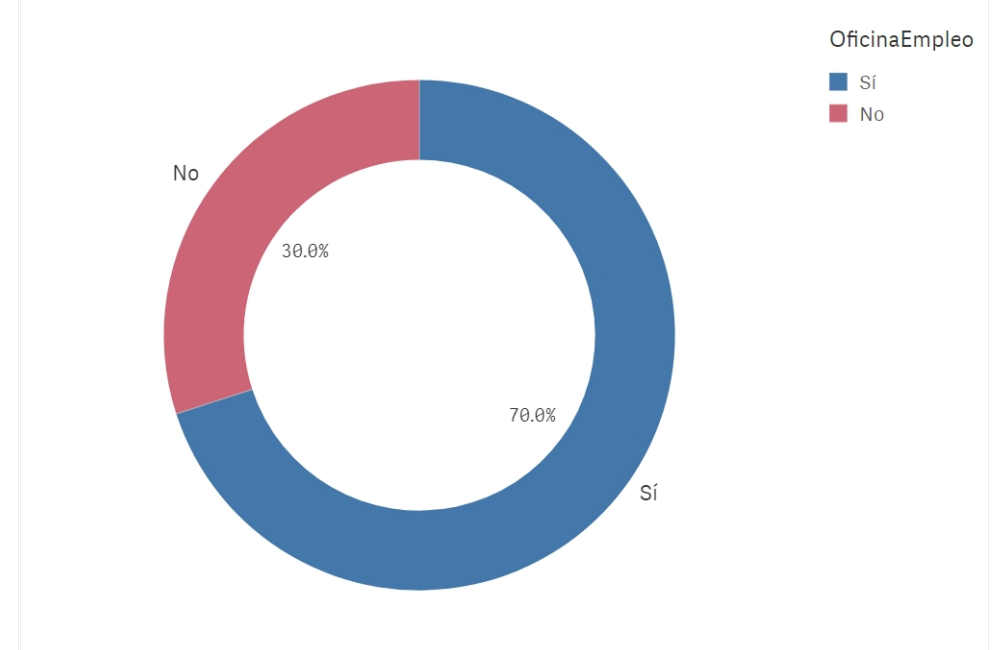
(%) Porcentaje por franjas



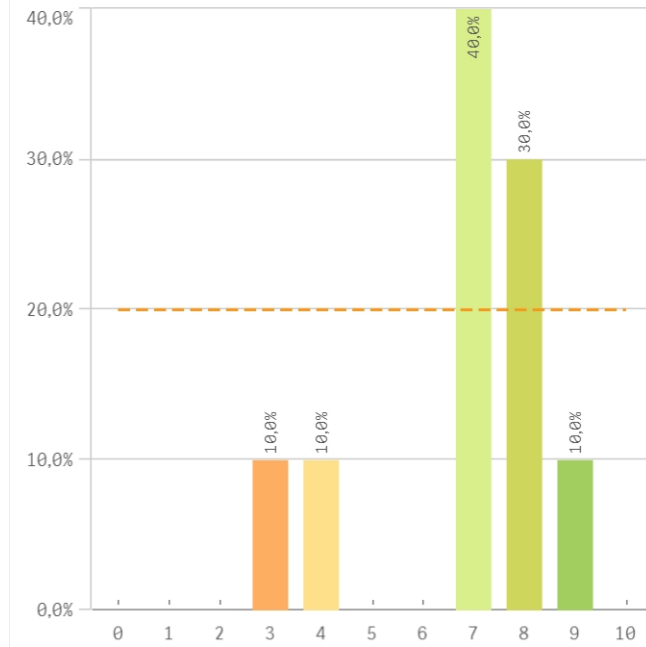
### Puesto de trabajo relacionado con los estudios



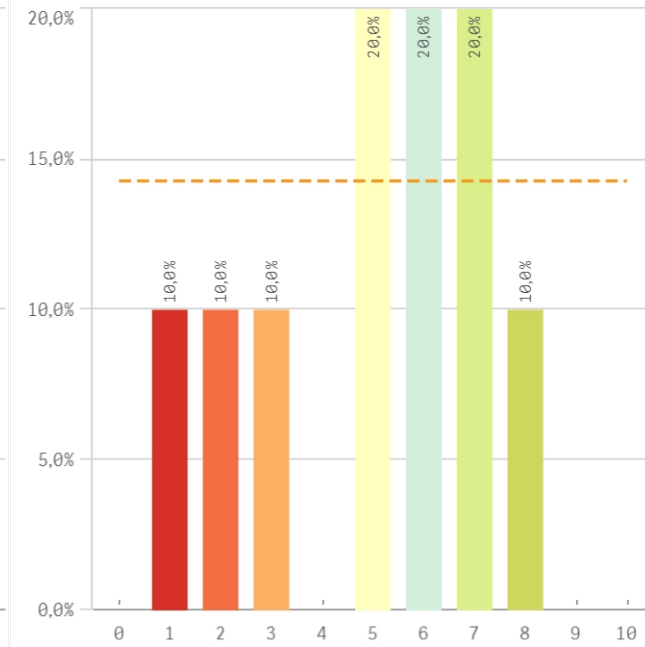
### Alumnos inscritos en la OPE



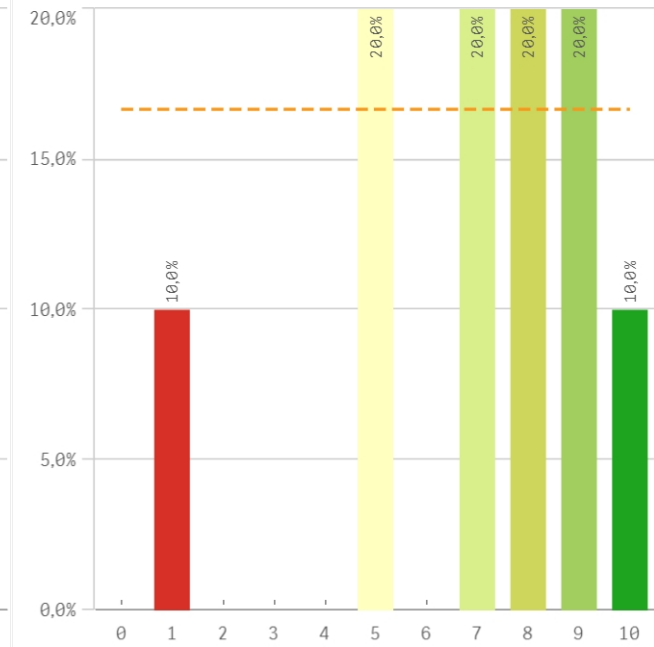
**Objetivos claros**



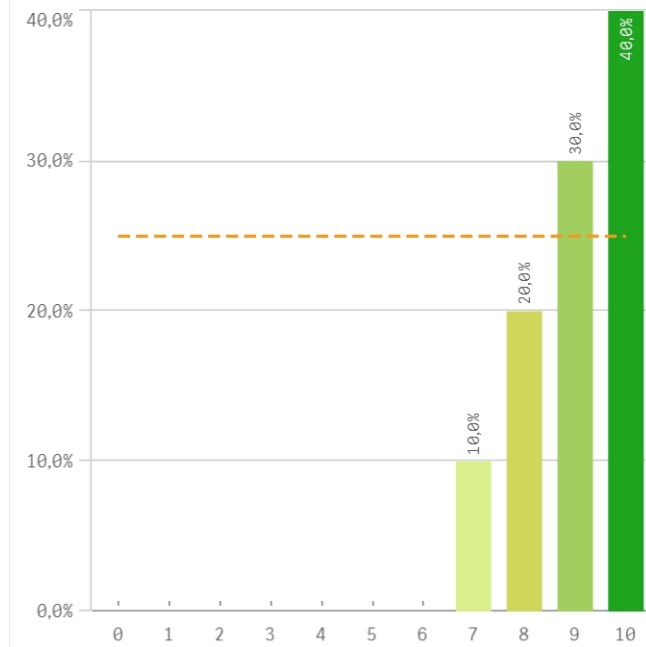
**Plan de estudios adecuado**



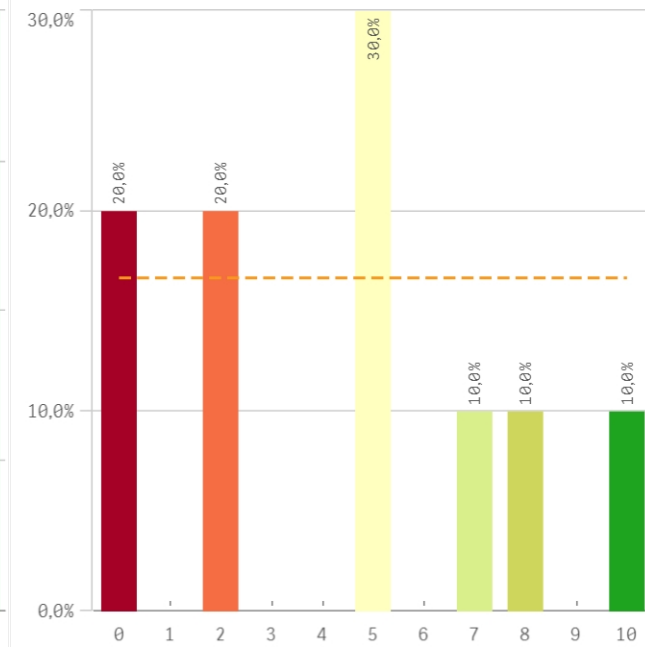
**Nivel de dificultad apropiado**



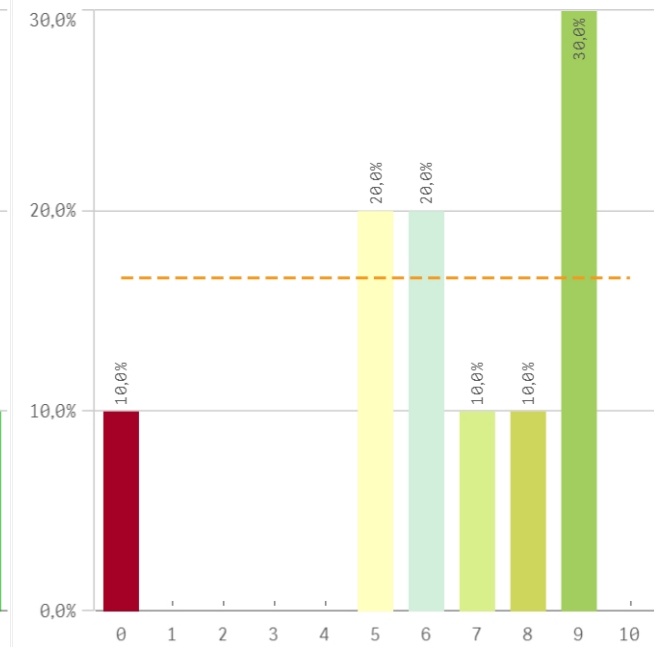
**Número de alumnos por aula**



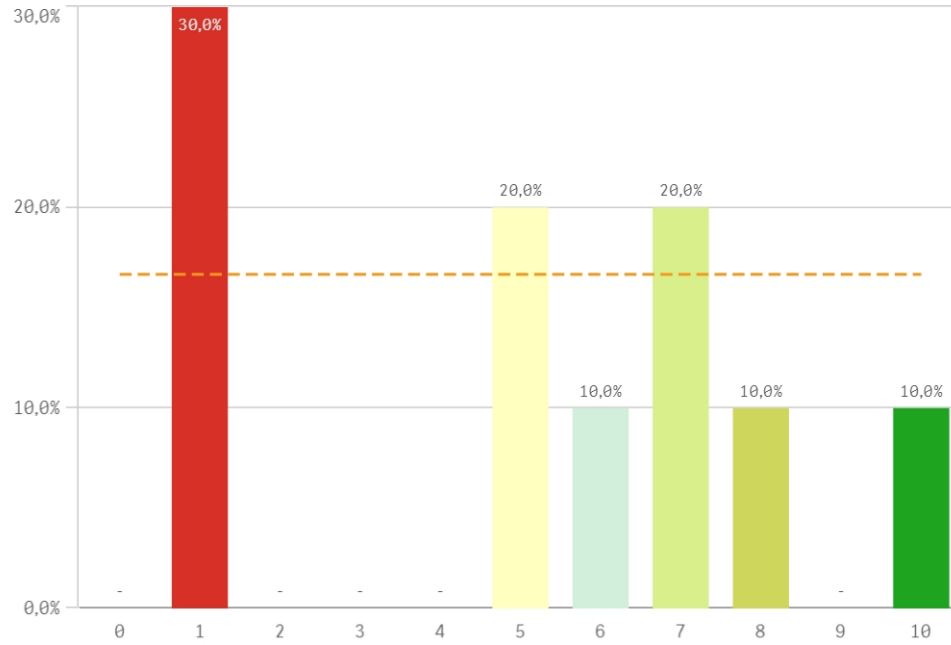
**Integración de teoría/práctica**



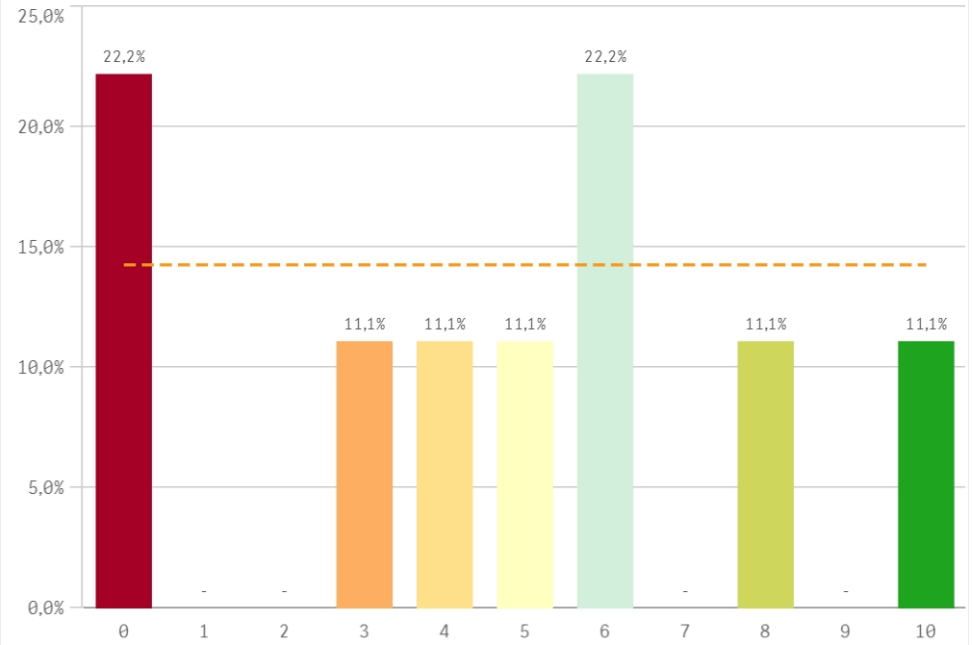
**Calificaciones en tiempo adecuado**



### Relación calidad/precio

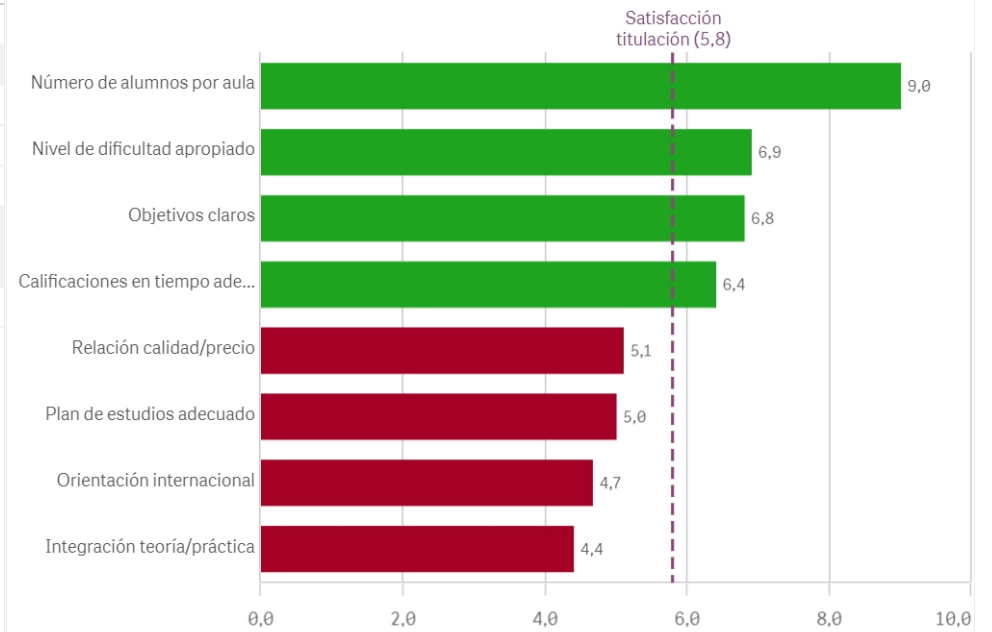


### Orientación internacional

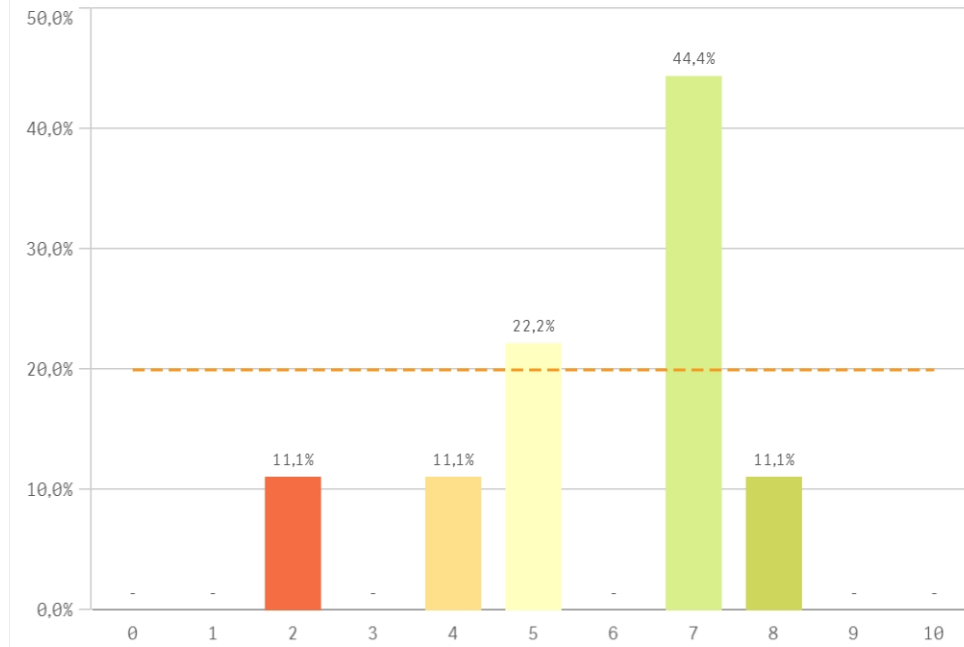


Desarrollo académico	Q	Media	Desv. típica	Mediana	Moda
Número de alumnos por aula		9,0	1,1	9,0	10
Nivel de dificultad apropiado		6,9	2,6	7,5	-
Objetivos claros		6,8	1,9	7,0	7
Calificaciones en tiempo adecuado		6,4	2,8	6,5	9
Relación calidad/precio		5,1	3,2	5,5	1
Plan de estudios adecuado		5,0	2,3	5,5	-
Orientación internacional		4,7	3,4	5,0	-
Integración teoría/práctica		4,4	3,4	5,0	5

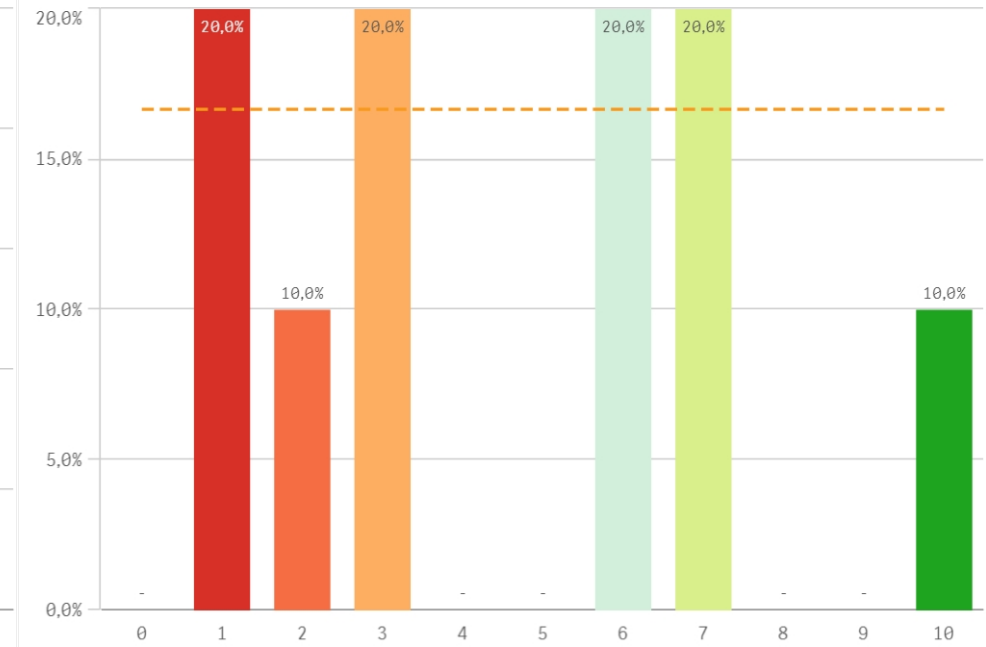
### Fortalezas y debilidades



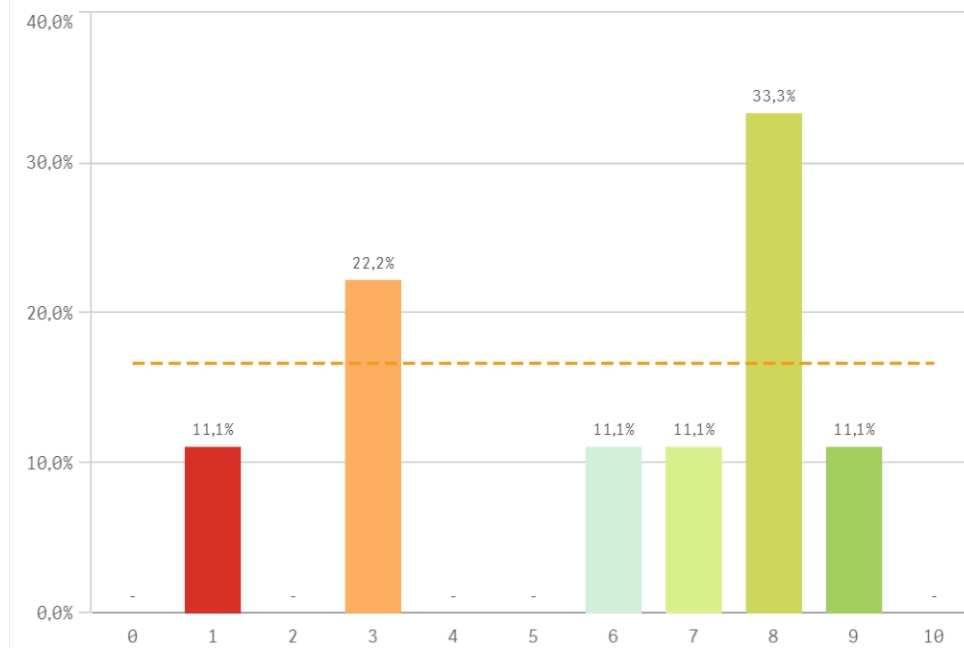
**Objetivos propuestos alcanzados**



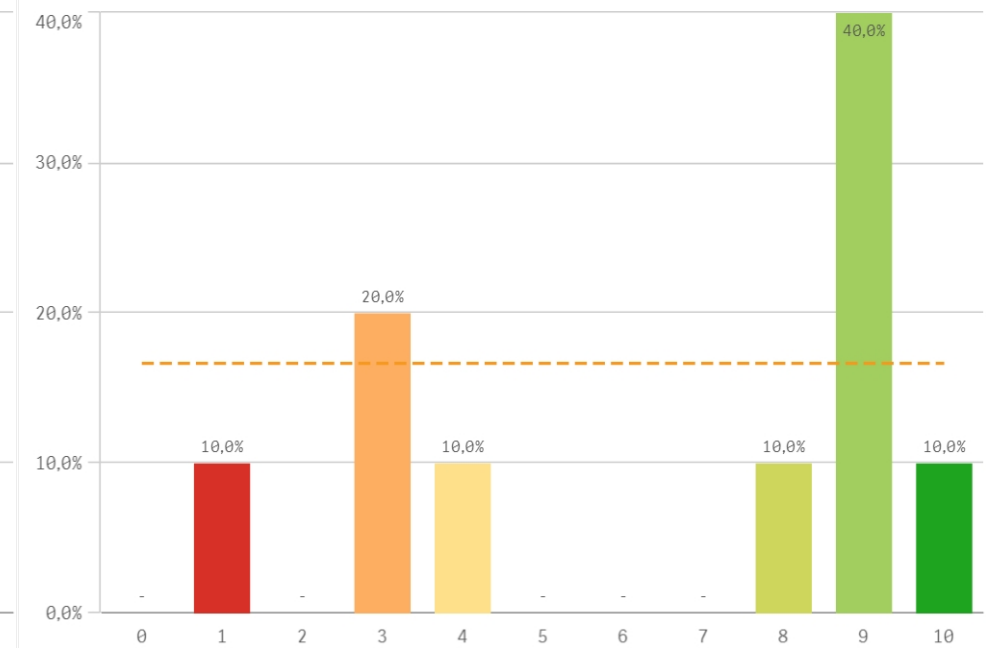
**Componente práctico adecuado**



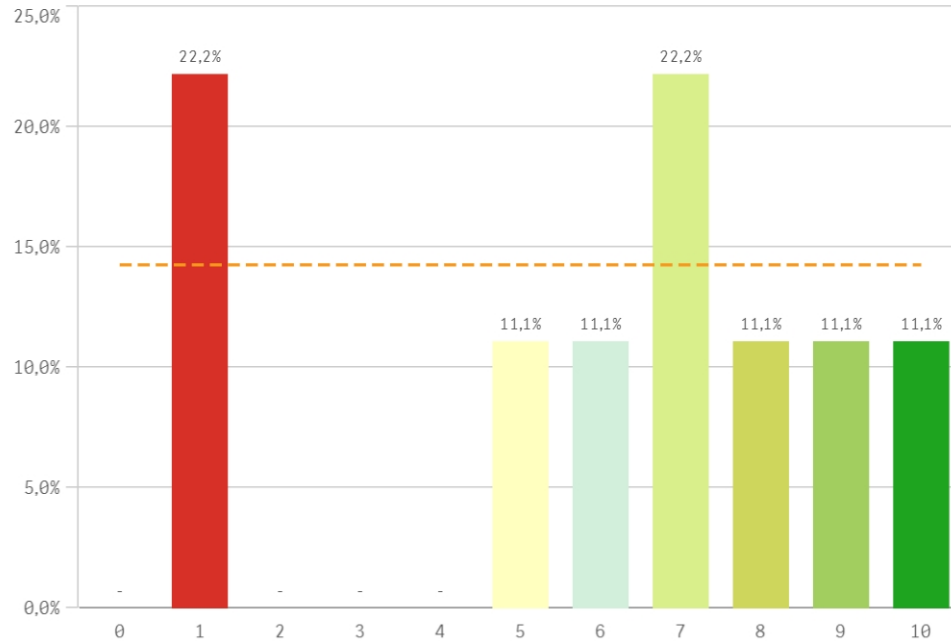
**Contenidos innovadores**



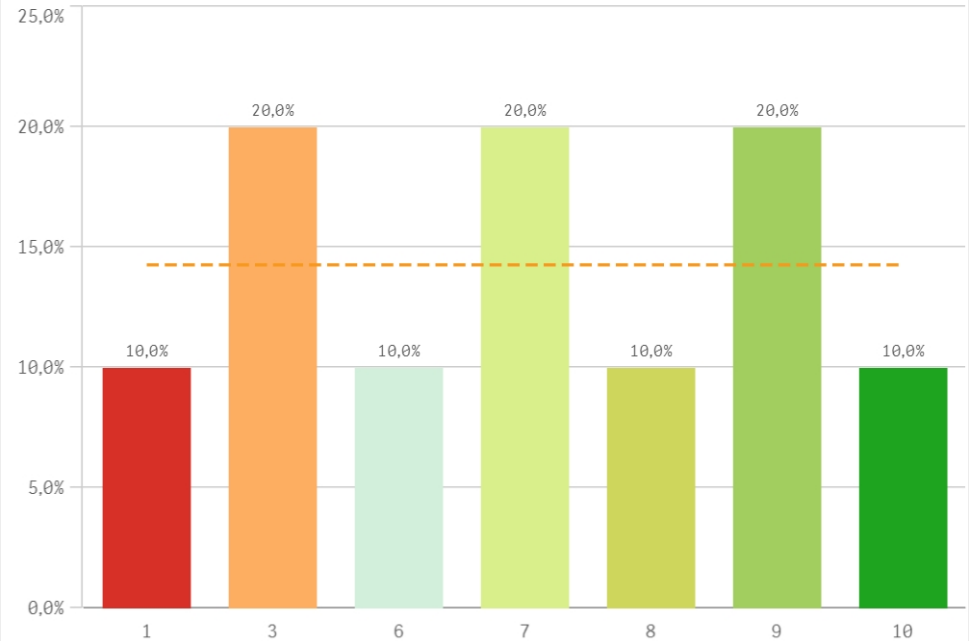
**Coordinación. Contenidos organizados y no solapados**



### Trabajo no presencial útil

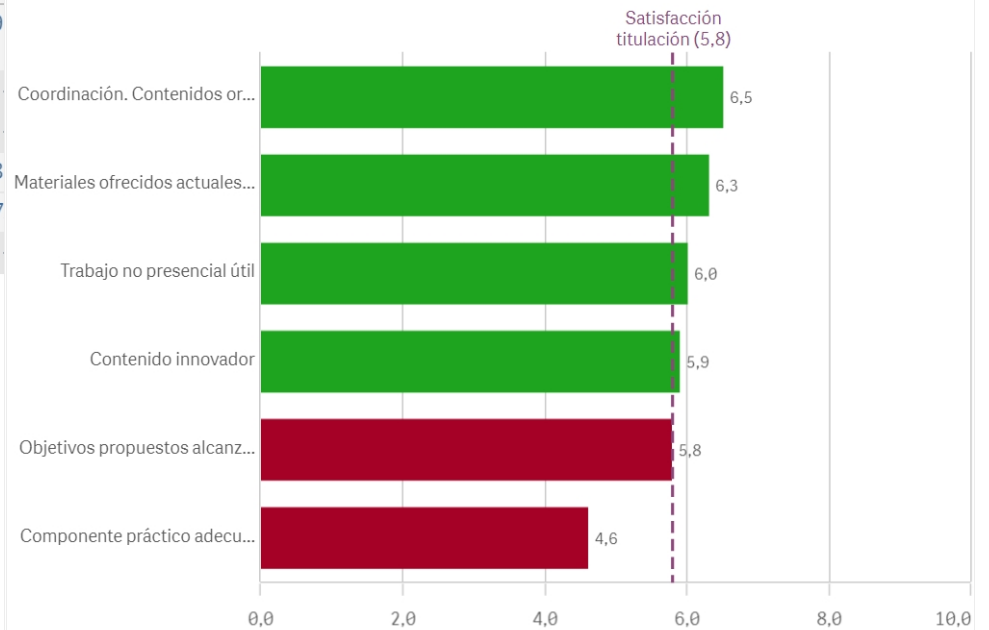


### Materiales ofrecidos actuales y novedosos

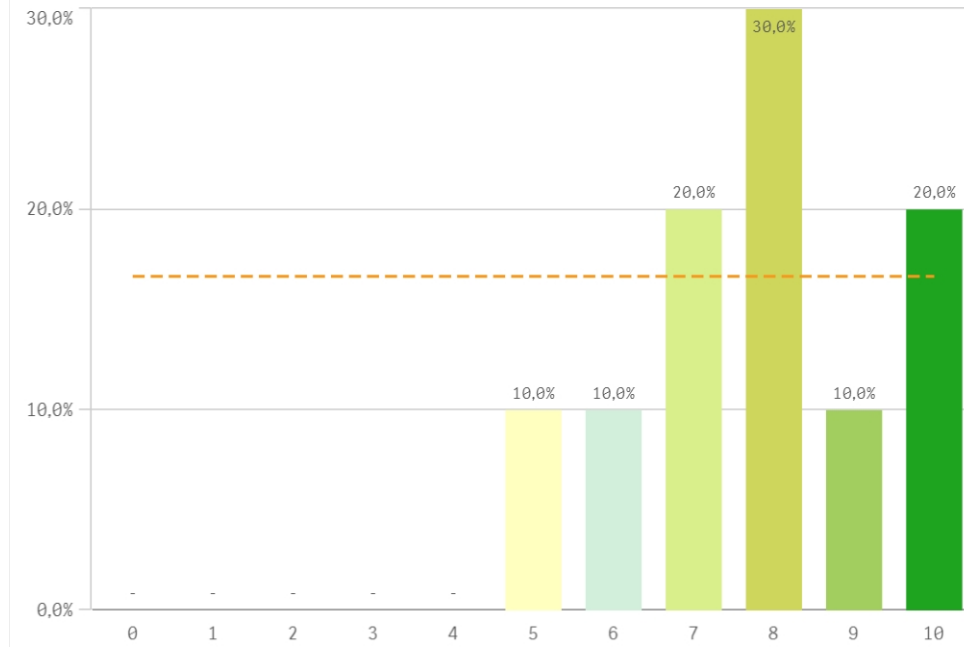


Asignaturas, tareas y materiales	Q	Media	Desv. típica	Media...	M...
Coordinación. Contenidos organizados y no solapados		6,5	3,3	8,5	9
Materiales ofrecidos actuales y novedosos		6,3	3,0	7,0	
Trabajo no presencial útil		6,0	3,2	7,0	
Contenido innovador		5,9	2,8	7,0	8
Objetivos propuestos alcanzados		5,8	1,9	7,0	7
Componente práctico adecuado		4,6	3,0	4,5	

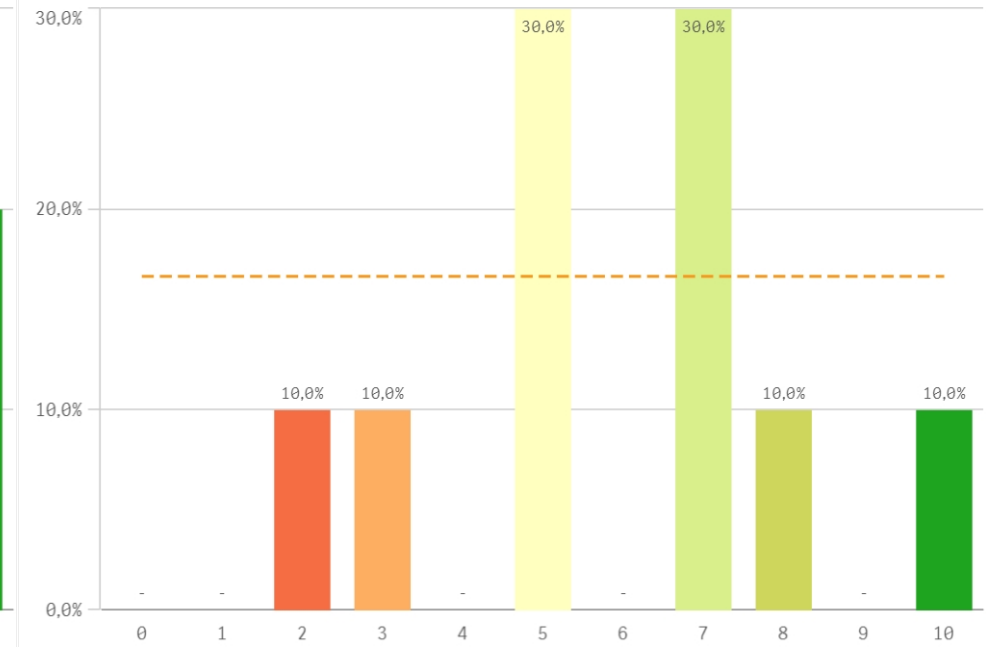
### Fortalezas y debilidades



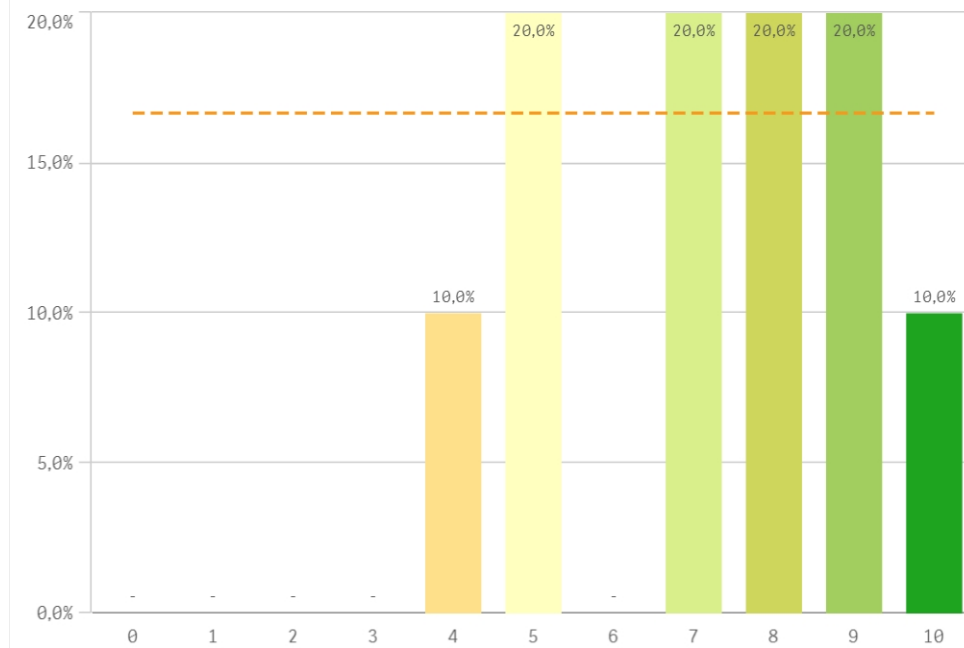
Competencias de la titulación



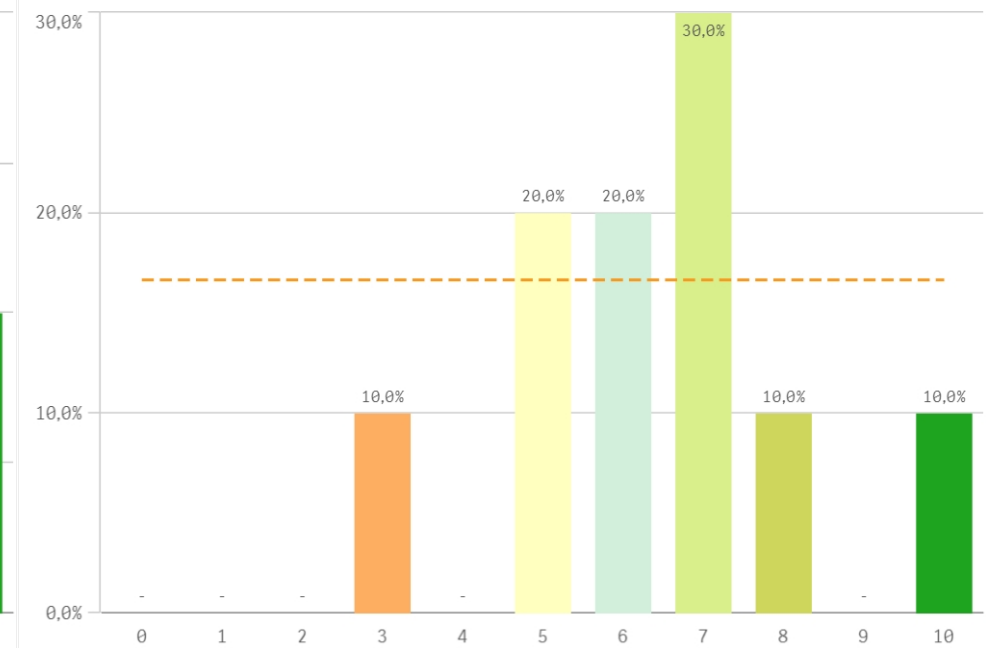
Acceso al mundo laboral



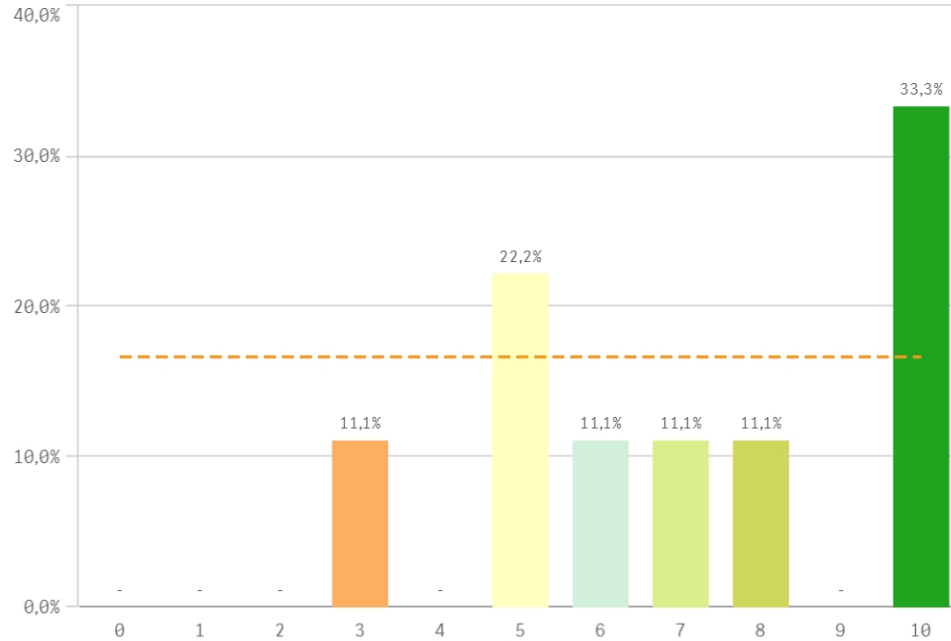
Acceso al mundo de la investigación



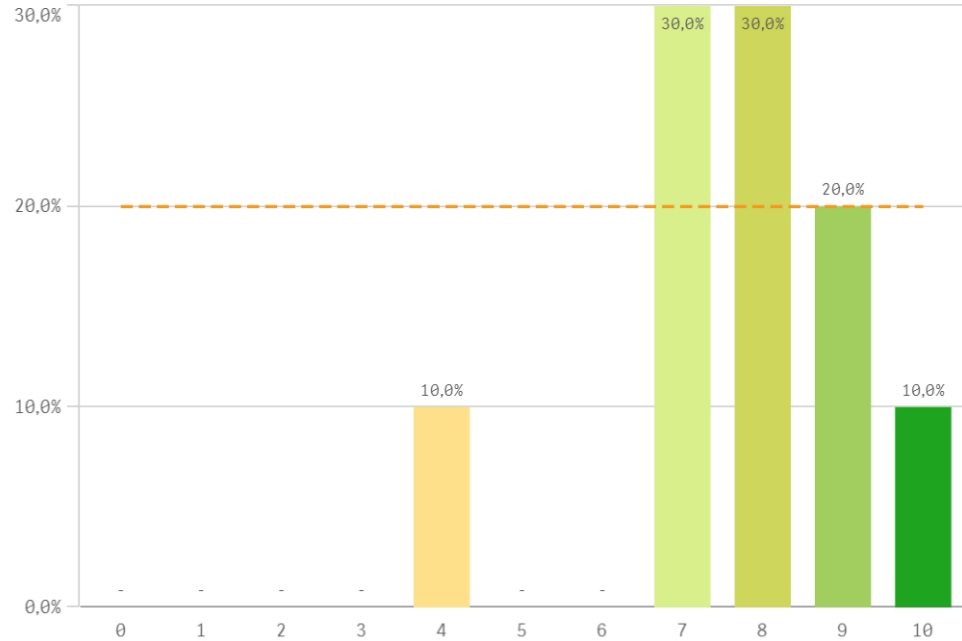
Labor docente del profesorado



### Tutorías presenciales útiles

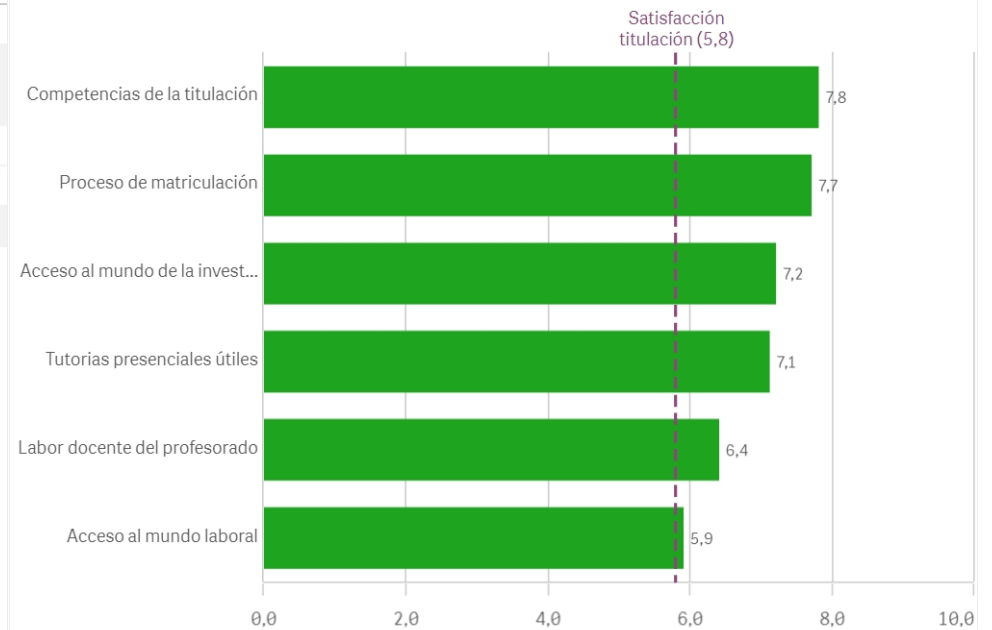


### Proceso de matriculación

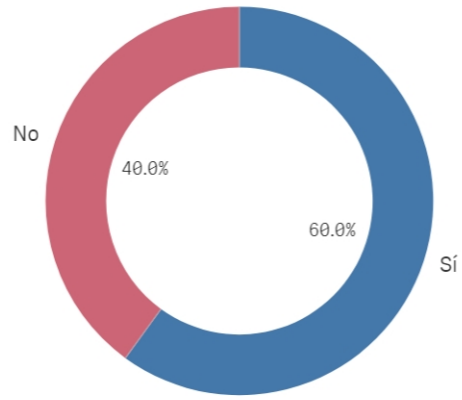


Formación recibida y matriculación	Q	Media	Desv. típica	Mediana	Moda
Competencias de la titulación		7,8	1,6	8,0	8,0
Proceso de matriculación		7,7	1,6	8,0	-
Acceso al mundo de la investigación		7,2	2,0	7,5	-
Tutorías presenciales útiles		7,1	2,6	7,0	10,0
Labor docente del profesorado		6,4	1,9	6,5	7,0
Acceso al mundo laboral		5,9	2,4	6,0	-

### Fortalezas y debilidades



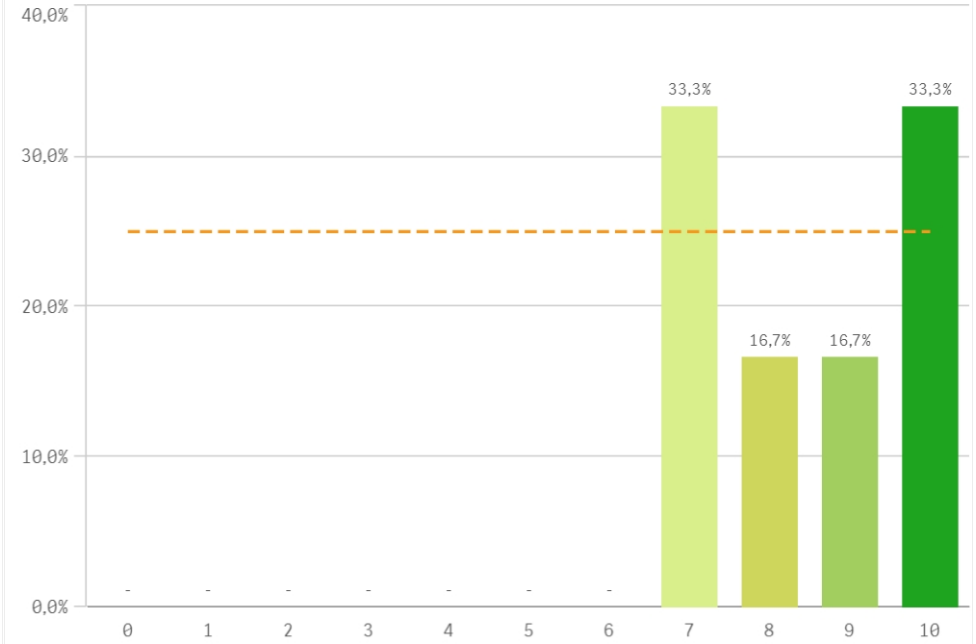
### Prácticas externas



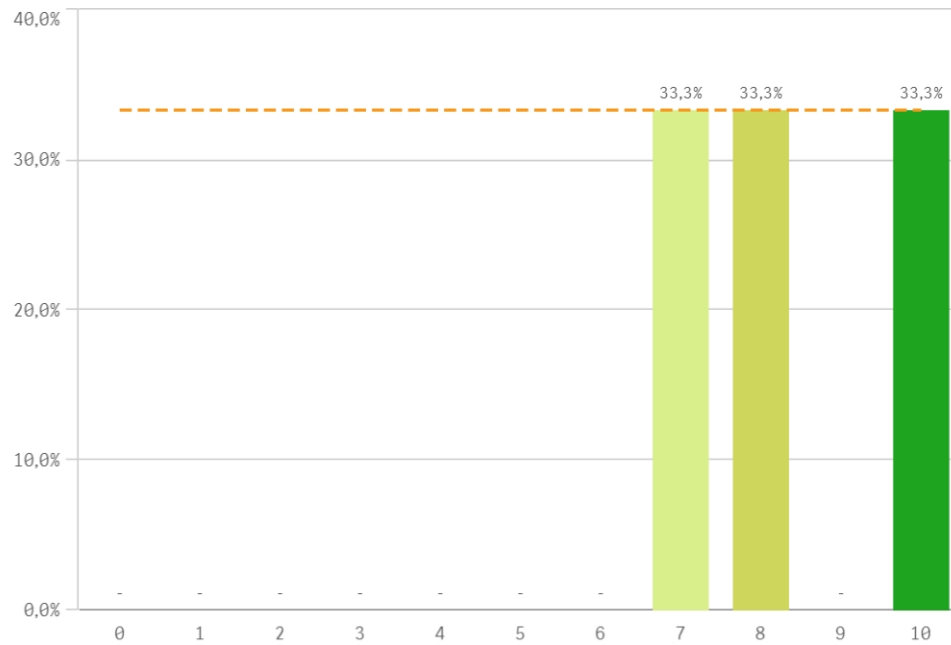
Sí  
6

No  
4

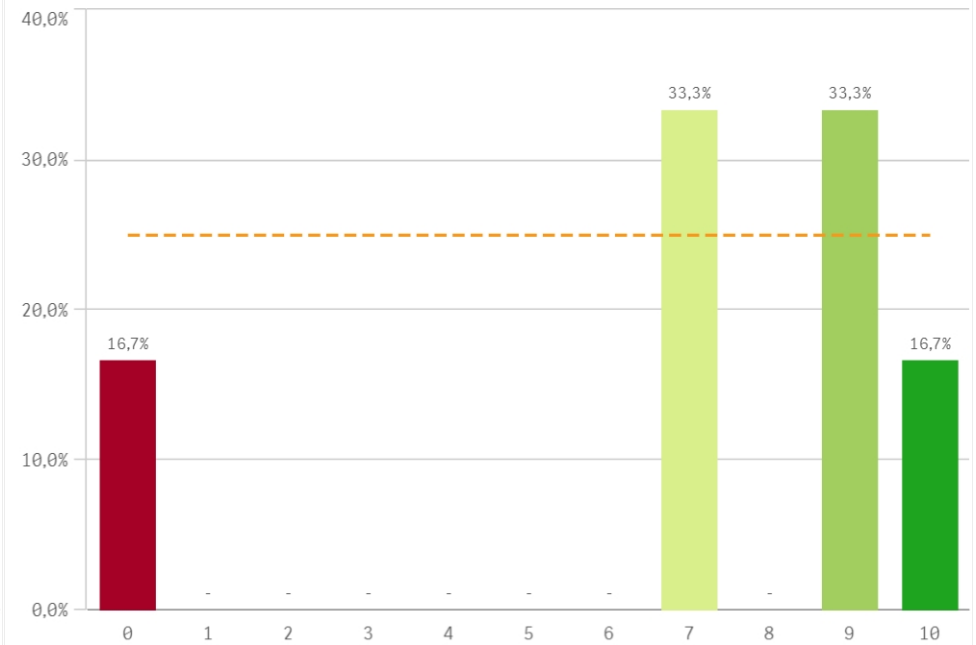
### Valoración formativa



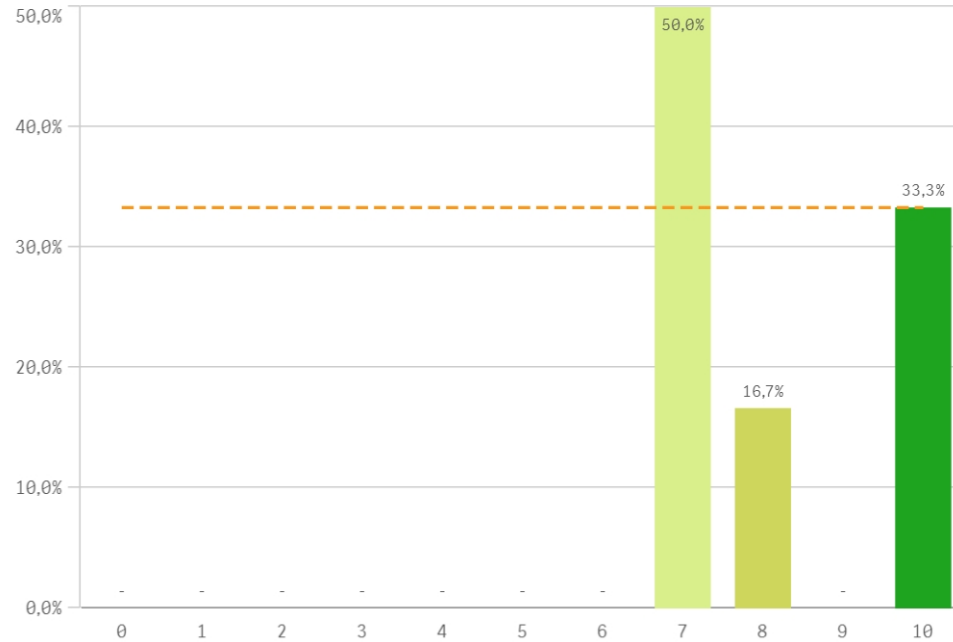
### Atención del tutor/colaborador



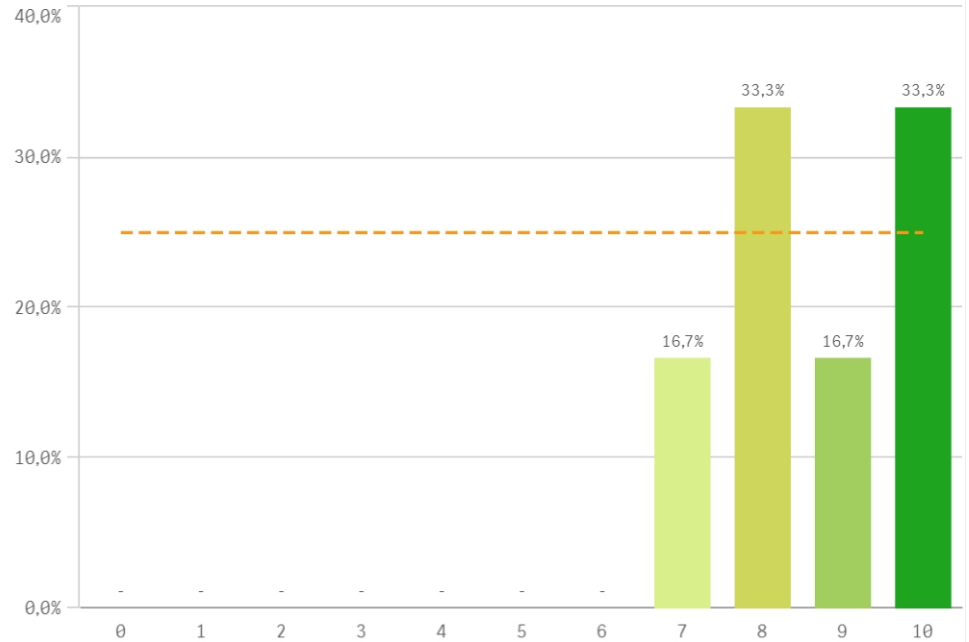
### Gestión del Centro



### Utilidad percibida para empleabilidad

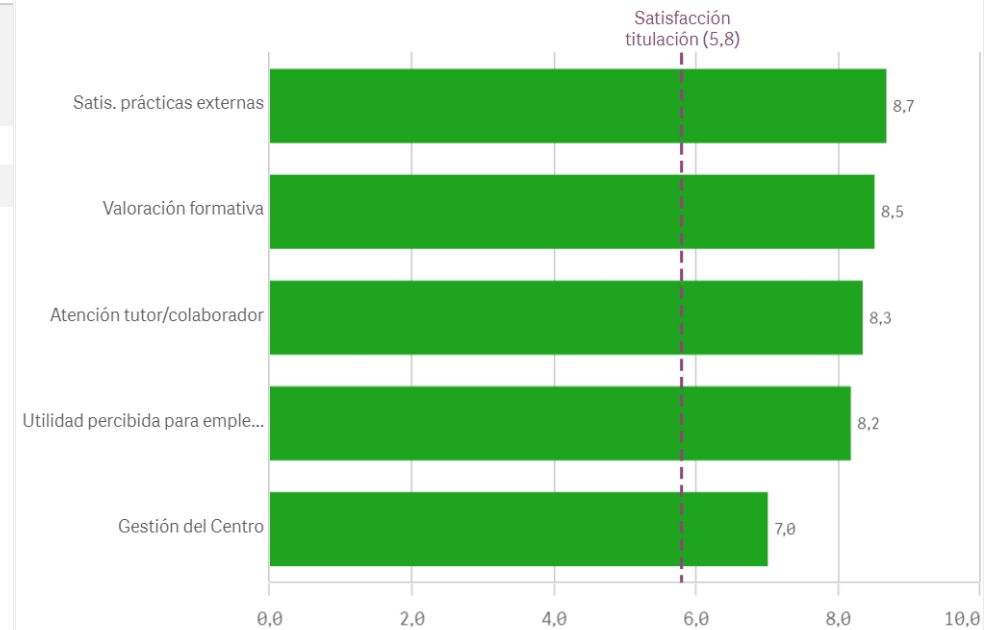


### Satisfacción con las prácticas externas

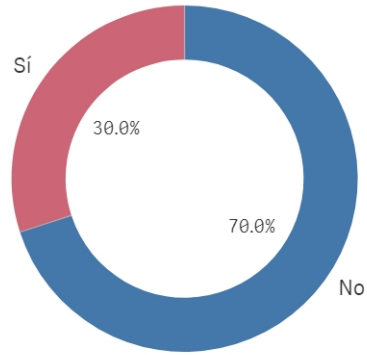


Prácticas externas	Q	Media	Desv. típica	Mediana	Moda
Satis. prácticas externas		8,7	1,2	8,5	-
Valoración formativa		8,5	1,4	8,5	-
Atención tutor/colaborador		8,3	1,4	8,0	-
Utilidad percibida para empleabilidad		8,2	1,5	7,5	7,0
Gestión del Centro		7,0	3,6	8,0	-

### Fortalezas y debilidades



### Realización programas de movilidad

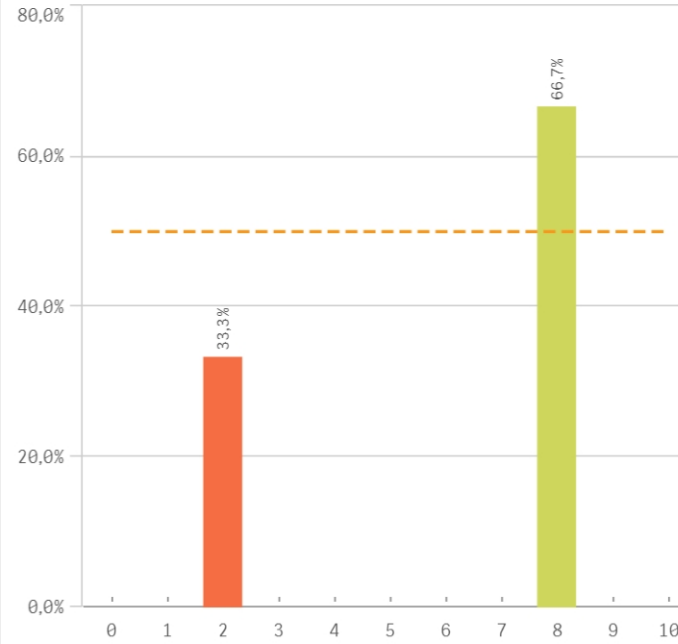


EstanciaExtranjero

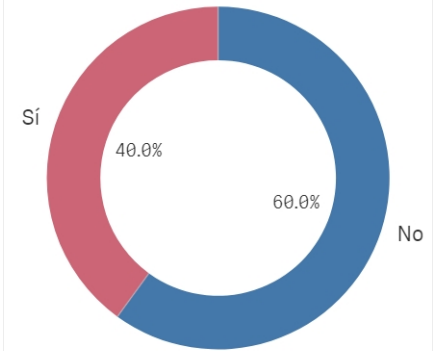
Sí  
3

No  
7

### Satisfacción formación en el extranjero



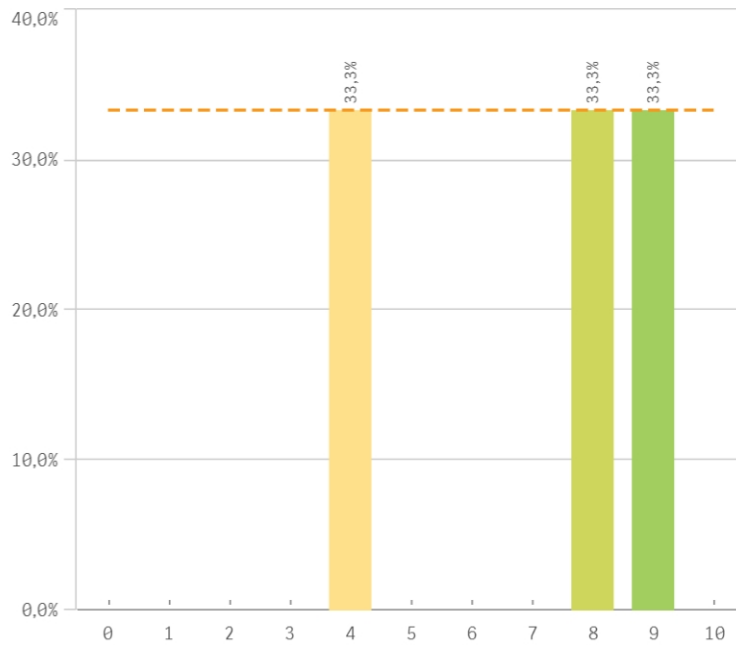
### Conocimiento de los canales de Qu...



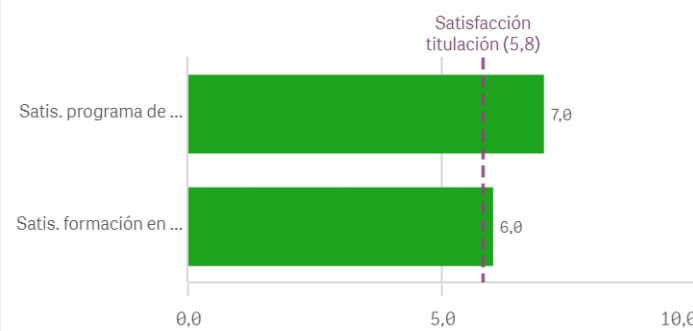
Sí  
4

No  
6

### Satisfacción programa de movilidad

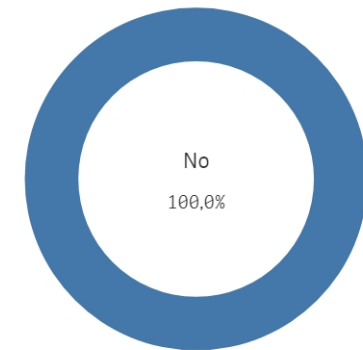


### Fortalezas y debilidades



Programa de movilidad	Media	Desv. típica	Med...	Moda
Satis. programa de movilidad	7,0	2,6	8,0	-
Satis. formación en el extranjero	6,0	3,5	8,0	8,0

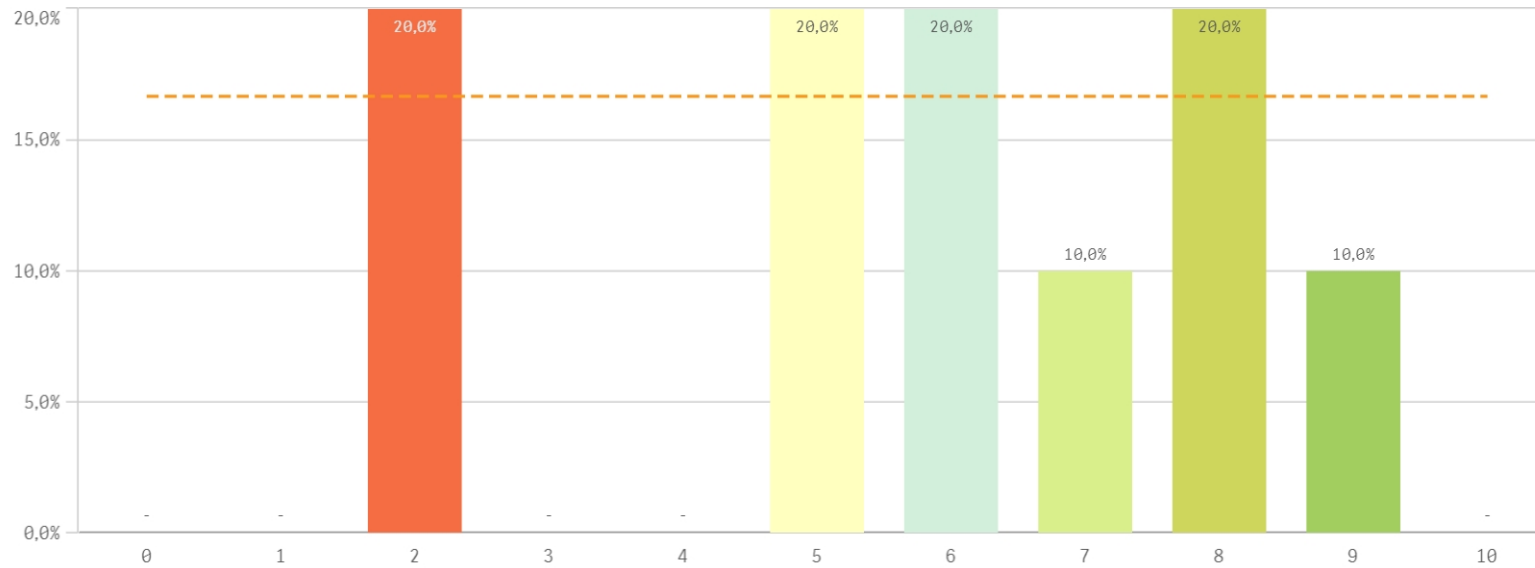
### Utilización de los canales de Quejas ...



Sí  
0

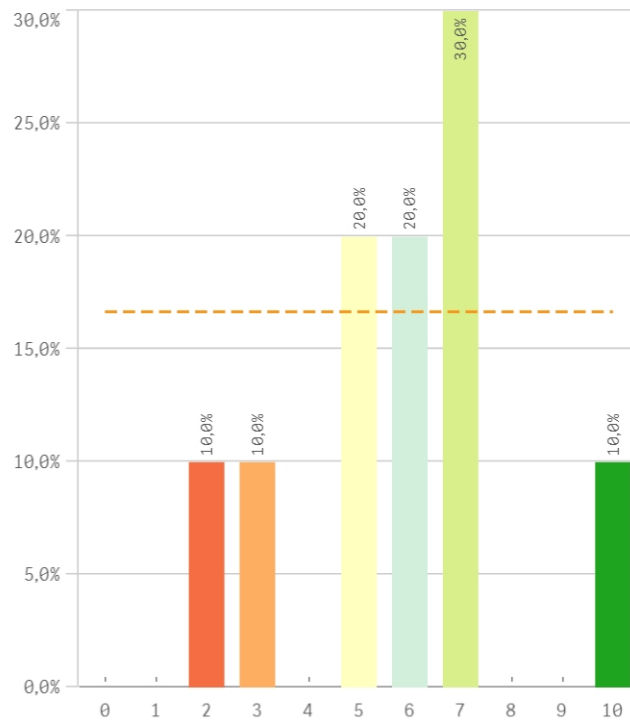
No  
10

Satisfacción global con la titulación

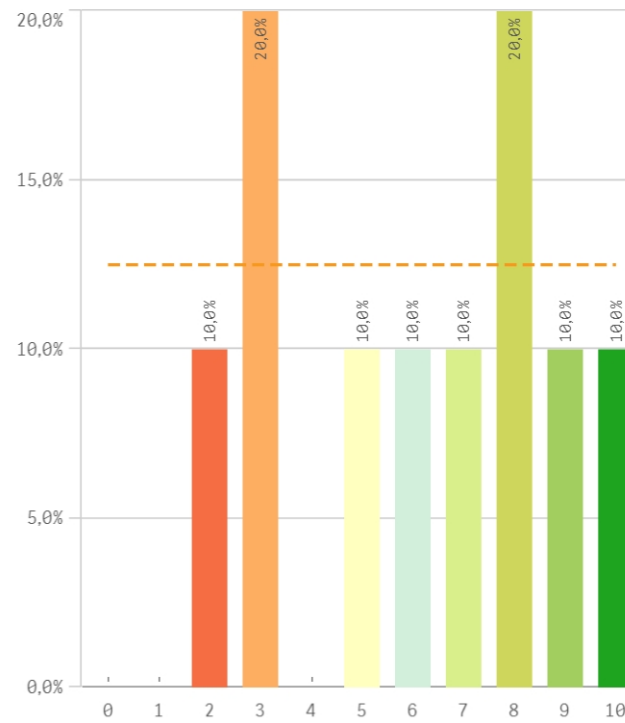


Media  
5,8  
Desviación Típica  
2,4  
Mediana  
6,0  
Moda  
-

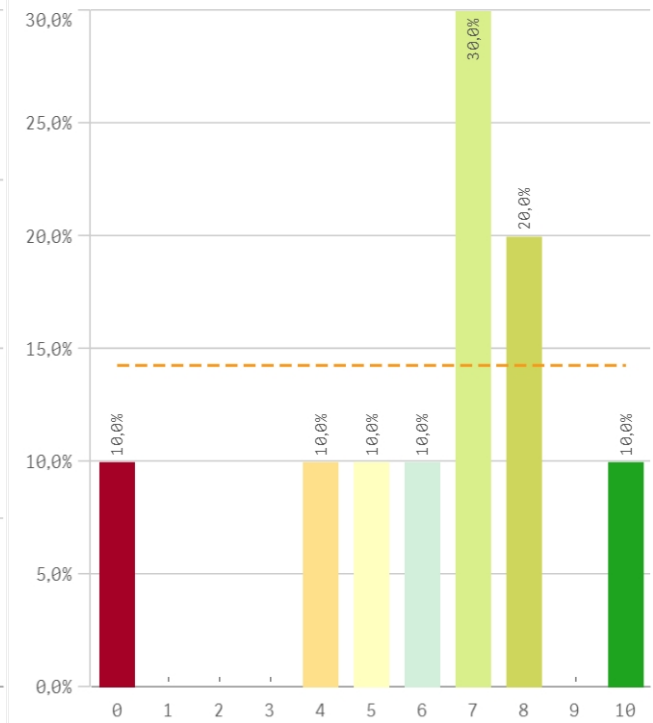
Satisfacción UCM



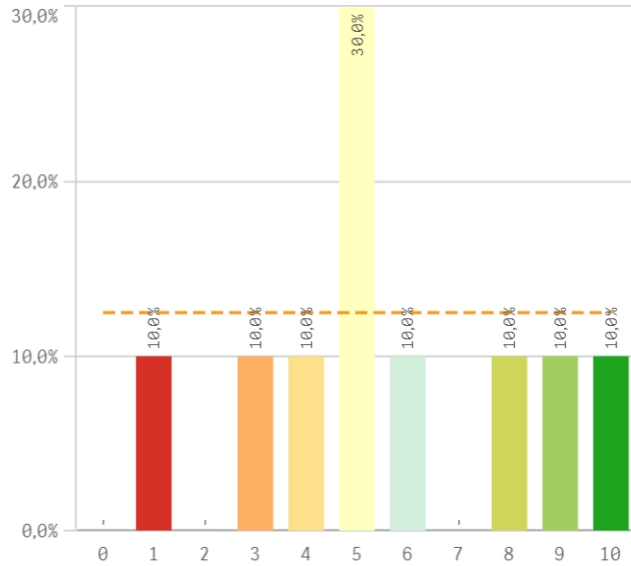
Orgullo estudiante UCM



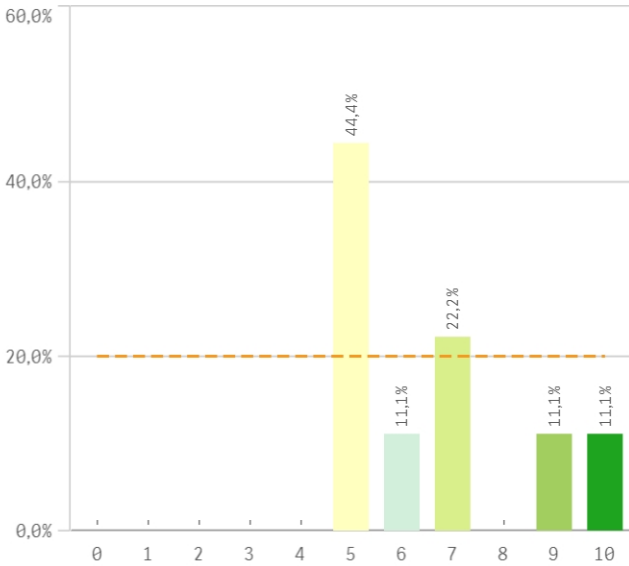
Prestigio UCM



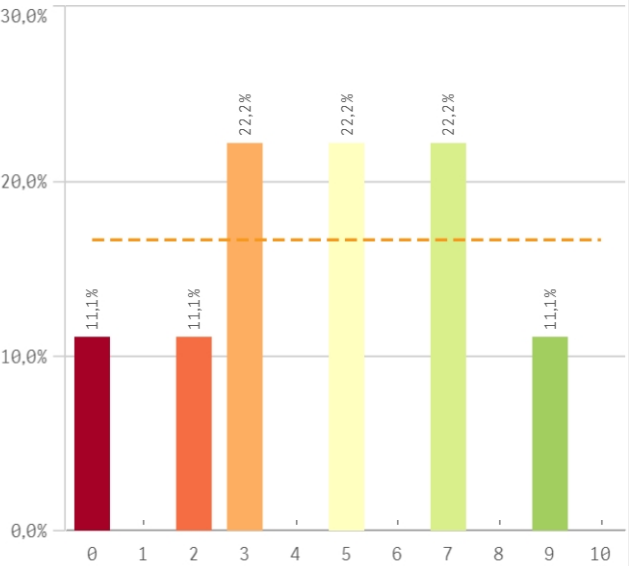
**Recursos y medios**



**Actividades complementarias**

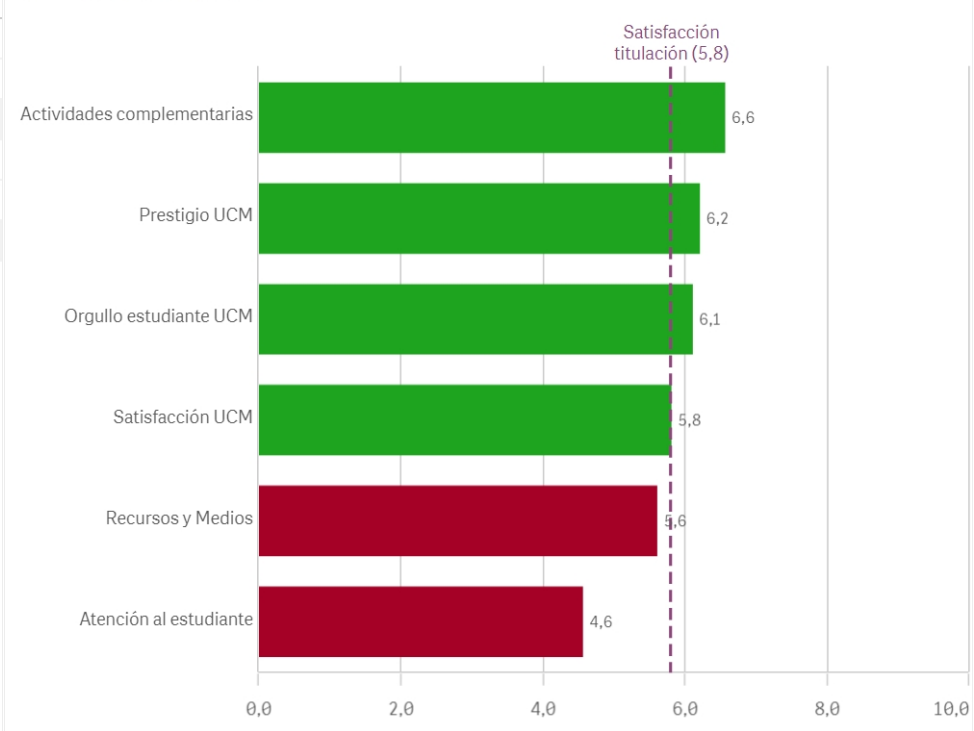


**Atención al estudiante**

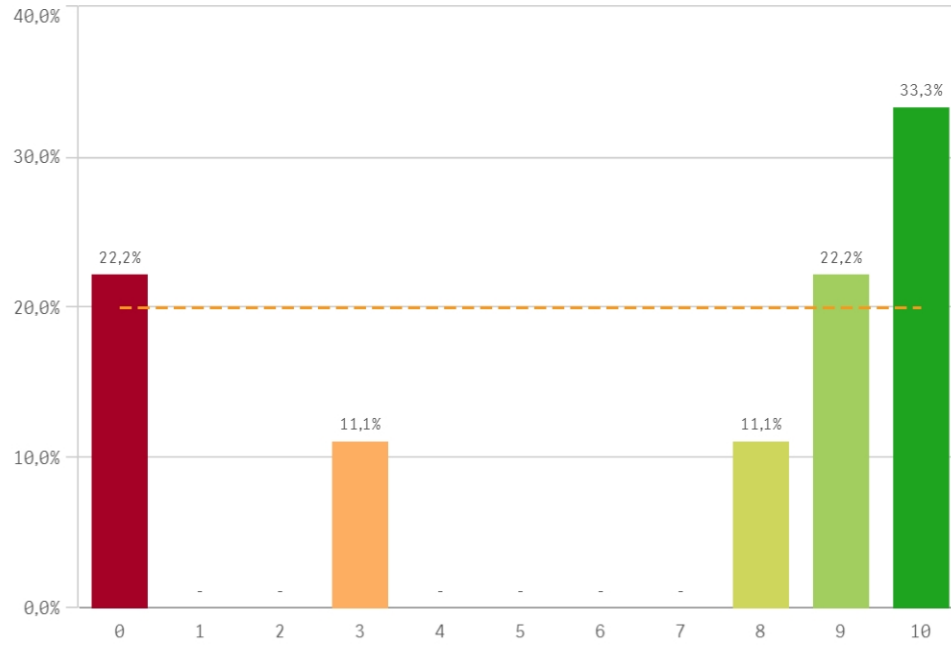


Satisfacción	Q	Media	Desv. típica	Mediana	Moda
Actividades complementarias		6,6	1,9	6,0	5,0
Prestigio UCM		6,2	2,7	7,0	7,0
Orgullo estudiante UCM		6,1	2,8	6,5	-
Satisfacción UCM		5,8	2,3	6,0	7,0
Recursos y Medios		5,6	2,8	5,0	5,0
Atención al estudiante		4,6	2,8	5,0	-

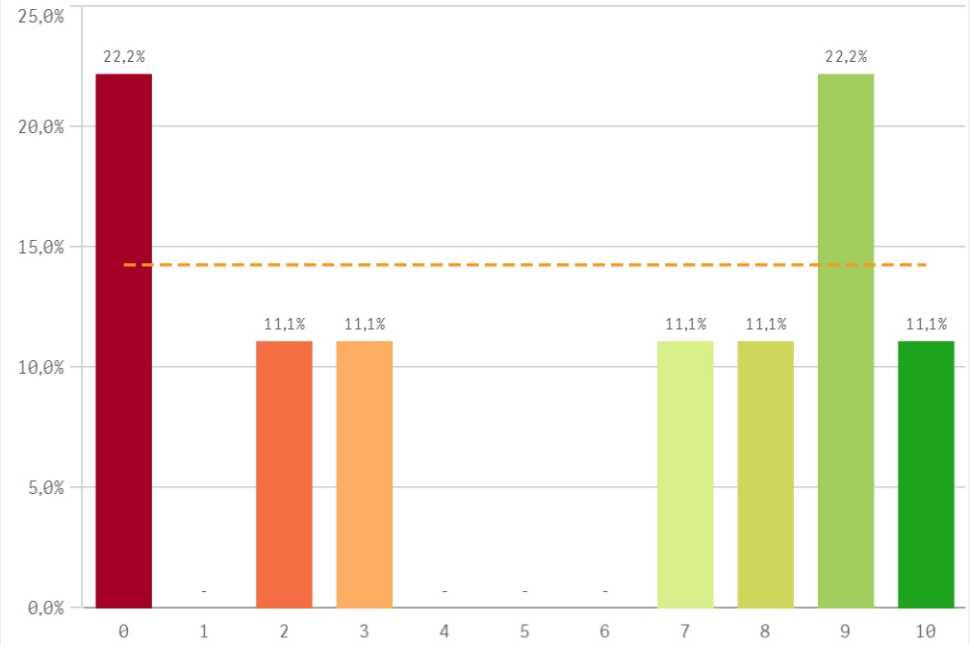
**Fortalezas y debilidades**



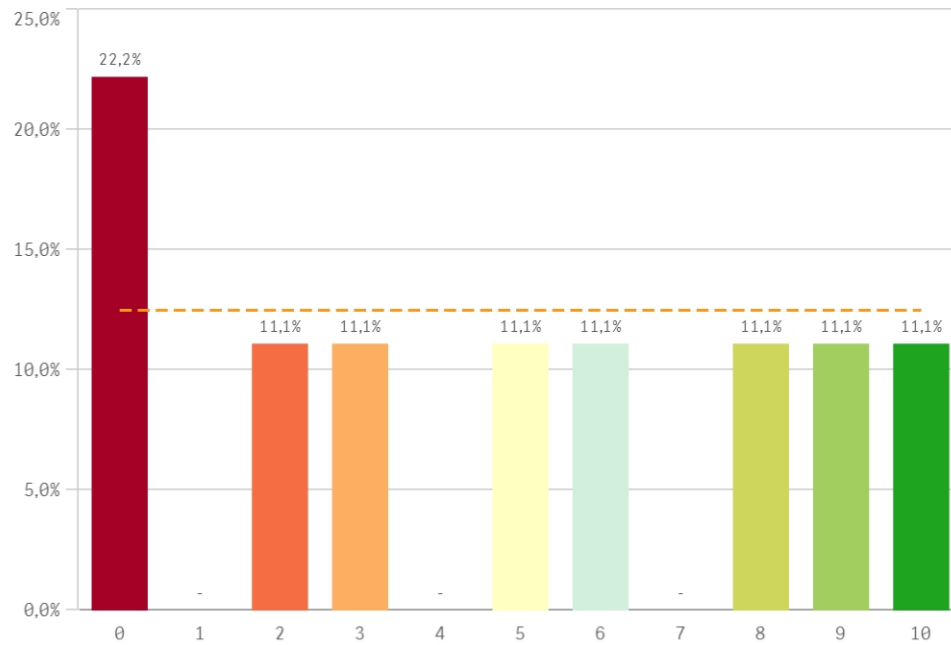
**Repetir estudios superiores (fidelidad)**



**Repetir titulación (fidelidad)**

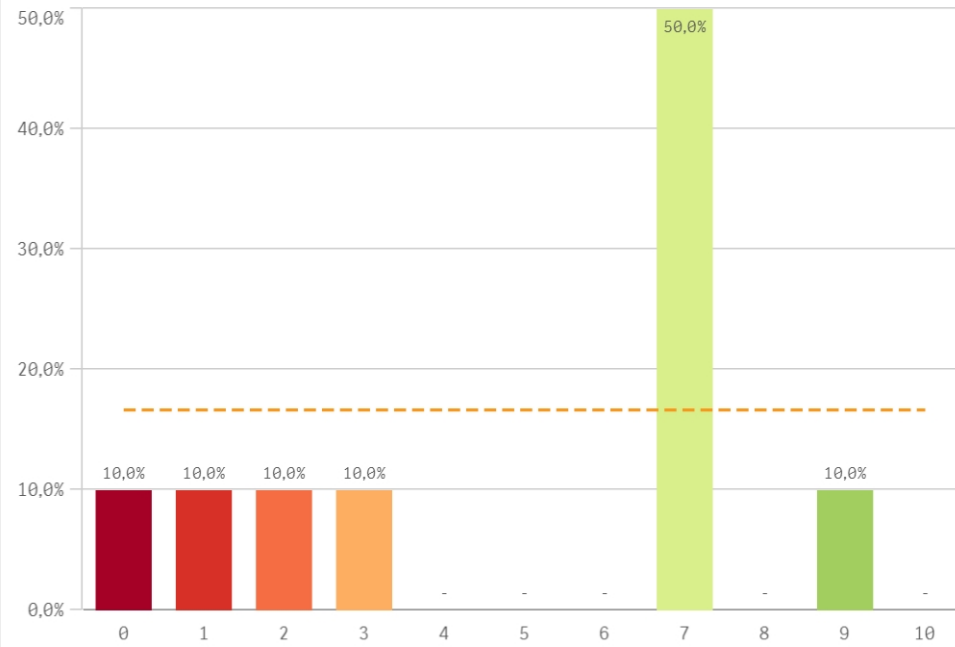


**Repetir en la UCM (fidelidad)**

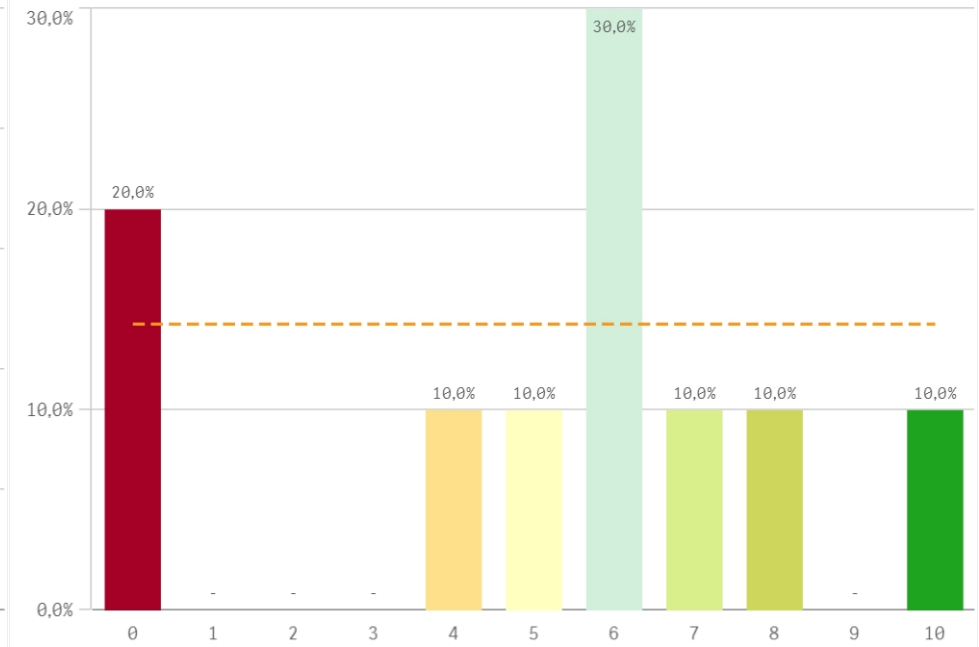


Compromiso	Media	Desv. típica	Medi...	M...
Repetir estudios superiores	6,6	4,3	9,0	10,0
Repetir titulación	5,3	4,1	7,0	-
Repetir en la UCM	4,8	3,8	5,0	0,0
Recomendar titulación	5,0	3,2	7,0	7,0
Recomendar la UCM	5,2	3,2	6,0	6,0
Seguir en la misma titulación	5,1	2,8	5,0	5,0
Seguir como alumno de la UCM	4,9	3,6	4,0	-

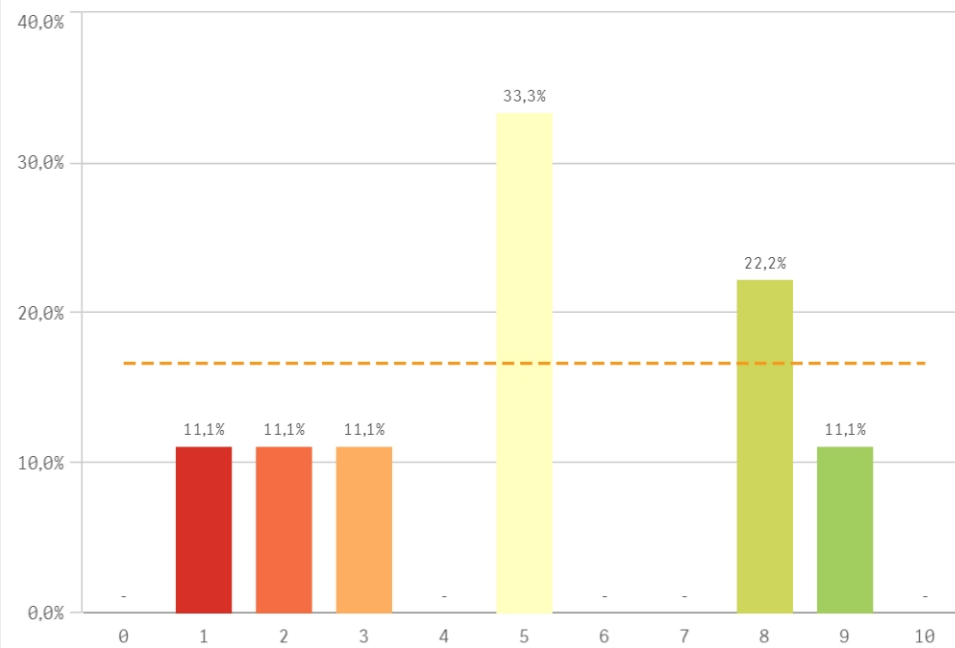
**Recomendar titulación (preinscripción)**



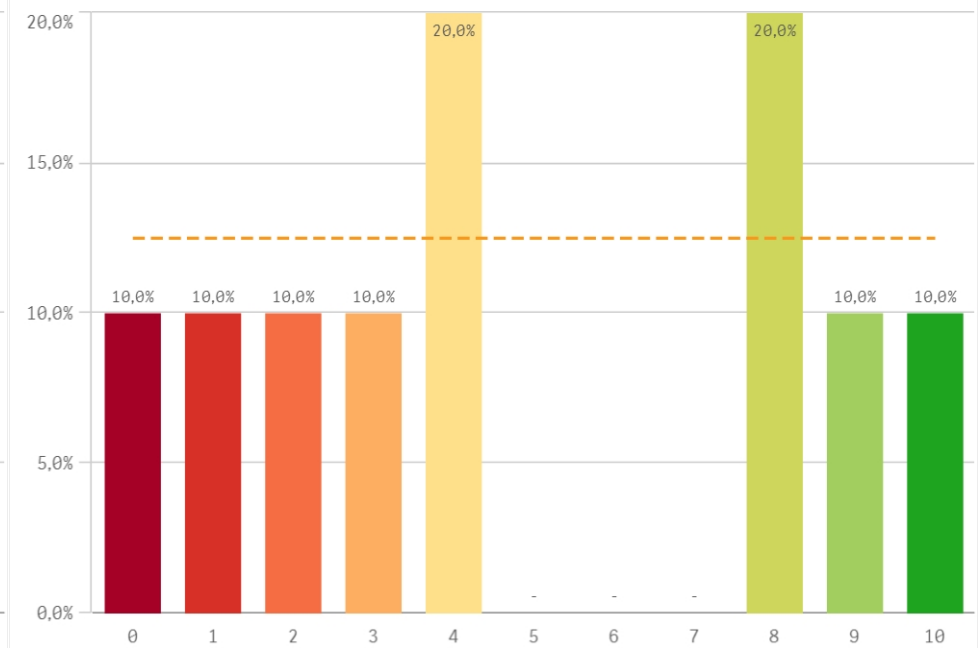
**Recomendar la UCM (preinscripción)**



**Seguir en la misma titulación (vinculación)**



**Seguir como alumno de la UCM (vinculación)**



### Construcción y significado del valor "compromiso":

- \* Estudiante comprometido: valora con 9 o más puntos todas las preguntas de fidelidad, prescripción y vinculación.
- \* Estudiante neutro: la puntuación que otorga a todas las preguntas de fidelidad, prescripción y vinculación están entre 6 y 9.
- \* Estudiante decepcionado: valora con 6 o menos puntos todas las preguntas de fidelidad, prescripción y vinculación.

#### ESQUEMA

