

Guía de acceso a estudios de Grado para estudiantes extracomunitarios

UNIVERSIDAD COMPLUTENSE DE MADRID





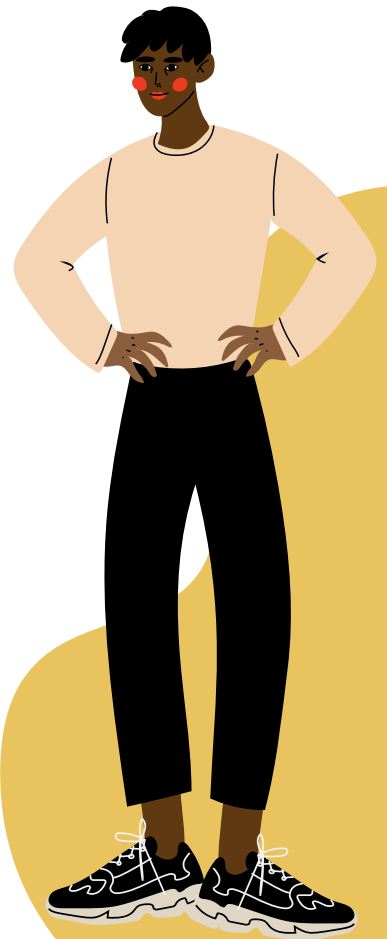
¡CONÓCENOS!

La Universidad Complutense de Madrid (UCM) es una institución de larga trayectoria y amplio reconocimiento que se sitúa entre las primeras universidades de Europa y se consolida como centro de referencia para Latinoamérica. Apostamos por una formación integral y crítica del más alto nivel. La calidad docente es un auténtico “sello complutense” y los programas de posgrado, una prioridad. La UCM posee un gran potencial investigador y muchos de sus grupos de investigación ocupan posiciones de liderazgo internacional. Apostamos por vincular la investigación con la formación a todos los niveles de grado y posgrado.

La UCM dispone de una amplia oferta de cursos de grado, alguno de ellos titulaciones internacionales, másteres universitarios, títulos propios, programas de doctorado y cursos de formación continua. Posee un importante patrimonio histórico recogido en museos y colecciones y una extensa oferta cultural con la que disfrutar del arte, la literatura, la música y el teatro. Ponemos a tu disposición numerosos recursos humanos y materiales para ayudarte a conseguir tu propósito.

Ahora que ya nos conoces, te vamos a proporcionar las claves para que puedas ingresar en primer curso de cualquiera de los grados o dobles grados que impartimos en nuestros Campus.

Las normas y requisitos que te vamos a presentar son para aquellos alumnos que han realizado sus estudios de Bachillerato o enseñanza secundaria en algún país no perteneciente a la Unión Europea o en Andorra, China, Colombia, Islandia, Liechtenstein, Noruega, Reino Unido o Suiza y no han cursado estudios catalogados como Bachillerato Internacional.



PROCESO DE ADMISIÓN

Acceso a la Universidad desde sistemas educativos no comunitarios.



1

Homologación del título de secundaria

2

UNEDasiss

Calificación para la admisión a la Universidad

Acreditación de la modalidad de Bachillerato

Pruebas de Competencias Específicas

3

Preinscripción

4

Matrícula



1. Homologación

El primer paso que debes dar es iniciar el trámite de homologación de tu título de secundaria en el **Ministerio de Educación español**. En el caso de que no residas en España podrás tramitar la solicitud de homologación en la Embajada de España en tu país.

Si el Ministerio no hubiera resuelto tu homologación cuando tengas que hacer la preinscripción con nosotros, no te preocupes, solicita a la UNED una calificación provisional de tus notas.



2. UNEDasiss

Para acceder al Grado de tu elección deberás acreditar una modalidad de Bachillerato mediante la realización de las Pruebas de Competencias Específicas (PCE).

MODALIDAD DE BACHILLERATO				
TIPO DE ASIGNATURAS	ARTES PLÁSTICAS, IMAGEN Y DISEÑO	CIENCIAS Y TECNOLOGÍAS	GENERAL	HUMANIDADES Y CIENCIAS SOCIALES
MATERIAS COMUNES	Lengua Castellana y Literatura Lengua extranjera Historia de España Historia de la Filosofía			
MATERIA OBLIGATORIA DE MODALIDAD	Dibujo artístico Historia del Arte	Matemáticas Matemáticas Aplicadas a las CCSS	Ciencias generales	1ª Lengua Extranjera* Matemáticas Aplicadas a las CCSS
MATERIAS ESPECÍFICAS DE MODALIDAD	Diseño Fundamentos artísticos Historia del Arte*	Biología Dibujo Técnico Física Geología y CC. Ambientales Química Tecnología e ingeniería Matemáticas* Matemáticas CCSS*	Movimientos culturales y artísticos Otra Materia específica de modalidad	Empresas y diseño de modelos Geografía Historia del Arte Latín* Matemáticas Aplicadas a las CCSS*

*(No repetida)

Existen dos formas para acreditar una modalidad de Bachillerato:

1. Aprobando, al menos, un examen de las Materias Comunes, otra de las Materias Obligatorias de Modalidad y un tercero de las Materias Específicas de Modalidad, todos ellos referidos a una modalidad de Bachillerato en concreto. Ten en cuenta que debes obtener, como mínimo, una puntuación de 5 puntos en todos y cada uno de ellos.

2. Deberás examinarte de cuatro asignaturas (una de las Materias Comunes, una de las Materias específicas de Modalidad, una de las Materias Obligatorias de Modalidad y, o bien otra Materia Común, o bien otra Materia Específica), también referidos a una modalidad de Bachillerato en concreto. La nota media resultante de todas ellas deberá ser igual o superior a 5 puntos.

Una vez iniciado el trámite de homologación deberás solicitar al servicio UNEDasiss la acreditación que contenga la calificación para la admisión a la Universidad.

Para calcular tu calificación de admisión, la UNED te asignará una nota comprendida entre 5 y 10 puntos aplicando la siguiente fórmula:

$$\text{Calificación para la admisión} = (0,2 \times \text{NMB} + 4) + 0,1 \times \text{M1} + 0,1 \times \text{M2} + 0,1 \times \text{M3} + 0,1 \times \text{M4}$$

siendo NMB la nota media de tu Bachillerato (tus estudios de secundaria) y M1, M2, M3 y M4 las notas correspondientes a las PCE realizadas. Si te has examinado de más de 4 materias puntuarán aquellas en las que hayas obtenido una mayor calificación. Si has superado solo tres, la fórmula solo se aplicará a esas tres materias.



NMB → **Nota media de Bachillerato**

M1, M2, M3, M4 → **Exámenes PCE**

Por tanto, $(0,2 \times \text{NMB} + 4) + 0,1 \times \text{M1} + 0,1 \times \text{M2} + 0,1 \times \text{M3} + 0,1 \times \text{M4}$ es igual o menor a 10 puntos.

Guía de asignaturas PCE

Fechas de exámenes

Centros de exámenes

Acreditación nivel B2 español

Los estudiantes con nacionalidad de países no hispanohablantes, que además procedan de un sistema educativo de un país cuya lengua no sea el español, deberán acreditar un nivel B2 de español, en el caso de los certificados **DELE, SIELE, Escuelas Oficiales de Idiomas** y los **Institutos de Idiomas de las Universidades del Distrito Único de Madrid**, bastará con la presentación de dicho certificado en el momento de solicitud de plaza.

Para el resto de certificados será necesaria la verificación y acreditación por parte de UNEDassis.



Notas de corte

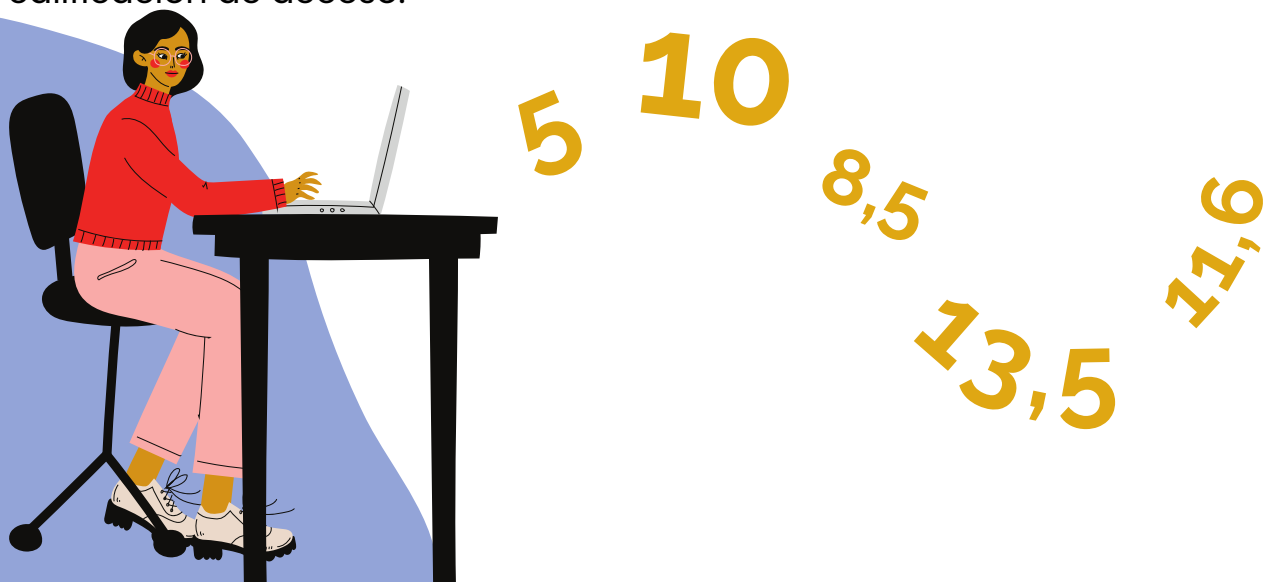
Cada año, las distintas facultades convocan un número limitado de plazas para acceder a un Grado en concreto. Si el número de solicitudes para acceder a esos estudios supera el número de plazas, accederán al Grado los alumnos que tengan las mejores notas en su expediente académico. Las notas de corte del año anterior nos informan de la calificación del último alumno que consiguió ingresar en un Grado en concreto.

Tened en cuenta que las notas de corte están referenciadas sobre un total de 14 puntos.

La calificación para la admisión que calcula la UNED otorga, como máximo, 10 puntos. La Universidad sumará hasta 4 puntos adicionales teniendo en cuenta las PCE superadas por el estudiante tras ponderarlas según su vinculación con los estudios del Grado elegido.

Por tanto, para acceder a muchos de nuestros grados no es suficiente con superar - y acreditar- una modalidad de Bachillerato. Como puedes comprobar en la relación de las distintas notas de corte existen grados con notas muy elevadas. Puedes complementar tu nota de acceso con hasta cuatro puntos más para llegar a los 14 puntos de calificación máxima.

Es el momento de echar mano del cuadro de ponderaciones y de aquellas asignaturas que nos ayudan a subir nuestra nota. De todas las asignaturas de las que nos examinemos que ponderen 0.1 o 0.2, la Universidad seleccionará las dos mejores y las sumará a la calificación de acceso.



Cuadro de ponderaciones

Nos muestra qué asignaturas son las que van a tener más peso en la configuración de nuestra nota final. Estas asignaturas nos ayudarán a superar la nota de corte correspondiente y acceder al Grado de nuestra elección.

Ten en cuenta que la vigencia de las notas asignadas a estas ponderaciones es de dos cursos académicos. Si transcurre más tiempo deberás examinarte nuevamente de ellas.

Las acreditaciones expedidas por UNEDasiss tienen una vigencia de dos años desde su emisión. No obstante, podrás renovar la acreditación solicitándolo al servicio UNEDasiss.

=D



En el caso de que hayas iniciado estudios universitarios en otro país, aquí puedes consultar la información sobre la **convalidación parcial de estudios extranjeros.**

Si tienes una titulación universitaria, desde aquí podrás consultar la información sobre el acceso para **titulados universitarios.**

Si no acreditas una modalidad del bachillerato te corresponderá la última posición en la adjudicación de plazas de acceso (Grupo 6 de las notas de corte), y tan solo podrás obtener tu admisión en alguno de los grados y dobles grados en los que queden vacantes en las dos fases de admisión de cada curso.

Guía práctica para
estudiantes
internacionales



3. Preinscripción

En la página web de la Sección de Admisión a Estudios de Grado encontrarás la información sobre la solicitud de plaza para el ingreso a la Universidad Complutense de Madrid. El periodo de preinscripción ordinaria a nuestra Universidad se realiza, habitualmente, en el mes de junio a través de la página web del Distrito Único de Madrid a la que podrás acceder desde la [web de la Complutense](#). Por su parte, el de la fase extraordinaria se suele producir en la segunda mitad del mes de julio. Para que puedas realizar tu preinscripción será necesario que tengas la acreditación expedida por UNEDasiss.

La preinscripción o solicitud de acceso a los grados y dobles grados de la UCM y de las demás universidades públicas de la Comunidad de Madrid se realiza vía online y es gratuita. En el formulario online de preinscripción podrás preinscribirte hasta en un máximo de doce grados y/o dobles grados impartidos tanto en la Universidad Complutense como en cualquier otra de las restantes cinco universidades públicas de la Comunidad de Madrid.

No olvides que, en la fase extraordinaria de admisión, sólo es posible preinscribirse en aquellos grados y dobles grados en los que hayan quedado plazas libres en la fase ordinaria. Si no has acreditado una modalidad de bachillerato no podrás ser admitido a través de la fase ordinaria de preinscripción debiendo realizarla en la fase extraordinaria.

Comprueba el plazo específico para cumplimentar tu preinscripción. Recuerda que una vez finalizado el mismo no podrás ser admitido.





4. Matrícula

Una vez finalizado el proceso de admisión se procederá a adjudicar las plazas. En el caso de que seas admitido, recibirás una carta de admisión en el correo electrónico en el que realizaste la preinscripción con las instrucciones que deberás seguir para realizar la matrícula y pasar a formar parte de nuestra Universidad.

**Vídeo informativo
Matrícula**

**Más vídeos
relacionados:**



**Vídeo informativo
Activación de la
cuenta UCM**



PRECIOS

El **importe de la matrícula** variará en función del nivel de experimentalidad de los estudios que quieras cursar y de si posees la nacionalidad española, perteneces a un país integrante de la UE o de si tienes la condición legal de residente en España.

Existen tres niveles de experimentalidad que cubren la totalidad de los estudios de Grado, de tal forma que tendrás que situar el Grado de tu elección en alguno de esos tres niveles.

El importe del crédito académico variará según poseas la nacionalidad española, pertenezcas a un país integrante de la UE o que tengas la condición legal de residente en España, en cuyo caso el coste será el correspondiente a la primera matrícula o, en el supuesto de que no te encuentres dentro de esos tres colectivos, el importe a abonar será el correspondiente a la cuarta matrícula.

Para averiguar el importe completo del curso en el que vayas a matricularte, debes comprobar el número de créditos que tiene cada asignatura y el total de créditos que es necesario aprobar para conseguir el título. Para calcular el importe anual deberás multiplicar el importe del crédito por el número de asignaturas en las que te matricules (el número de créditos por asignatura, así como el número total de créditos necesario para aprobar el Grado).

	PRECIO DEL CRÉDITO 1º MATRÍCULA	PRECIO DEL CRÉDITO 4º MATRÍCULA
NIVEL 1	20,68 euros	136,44 euros
NIVEL 2	19,43 euros	128,57 euros
NIVEL 3	16,92 euros	113,71 euros



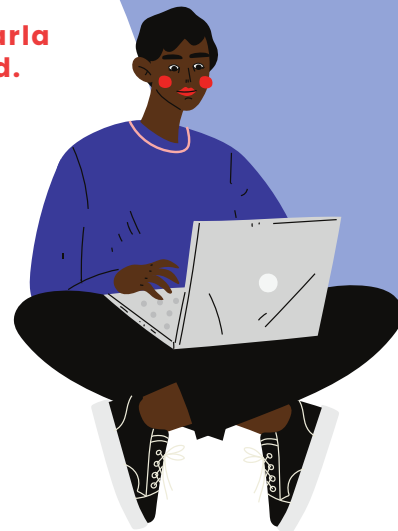
BECAS

Para que puedas recibir la beca general del Ministerio de Educación y la ayuda de matrícula de la UCM es necesario que tengas nacionalidad española o de otro país de la Unión Europea o en su defecto, tengas la condición legal de residente en España. En el caso de que no cumplas con los requisitos anteriores, es decir, seas extranjero o extranjera no comunitario y no tengas la condición legal de residente en España existen unas ayudas de matrícula para Grado y Máster.

***La información sobre becas puedes encontrarla en la página web de becas de la Universidad.**

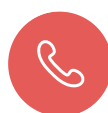
Ayudas de matrícula para estudiantes extracomunitarios

Página web del Servicio de Becas



Contacto

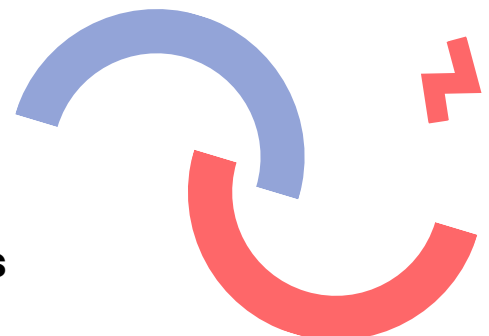
Sección de Ayudas al Estudio
(Servicio de Becas y Ayudas al Estudio):



91 394 1274
91 394 1275
91 394 1276



becas@ucm.es



ALOJAMIENTO

La Universidad Complutense de Madrid dispone de una solución habitacional para estudiantes en colegios mayores que ofrecen más de setecientas plazas de alojamiento tanto para colegiales que vengan a realizar sus estudios universitarios como para residentes en período estival. Estos centros adscritos a la Universidad proporcionan residencia a los estudiantes y promueven la formación cultural y científica, así como la práctica del deporte de los que en ellos residen, proyectando su actividad al servicio de la comunidad universitaria.

Si deseas contactar con los colegios mayores dependientes de la Universidad y/o la Gerencia de Colegios Mayores, puedes encontrar aquí sus datos de contacto:

WEB
COLEGIOS MAYORES

INFORMACIÓN SOBRE
ALOJAMIENTO





ENLACES

[GRADOS Y DOBLES GRADOS](#)

[ADMISIÓN A GRADO](#)

[ACCESO A PRIMER CURSO DESDE SISTEMAS EDUCATIVOS NO COMUNITARIOS](#)

[UNEDasiss](#)

[UNEDasiss PAÍS POR PAÍS](#)

[UNEDasiss CONVOCATORIAS Y CENTROS DE EXAMEN](#)

[HOMOLOGACIÓN Y CONVALIDACIÓN DE TÍTULOS Y ESTUDIOS EXTRANJERO NO COMUNITARIOS](#)

[MINISTERIO DE EDUCACIÓN Y FORMACIÓN PROFESIONAL](#)

[CUADRO DE PONDERACIONES](#)

[NOTAS DE CORTE](#)

[REQUISITOS ESPECÍFICOS DE ACCESO A GRADO](#)

[FACULTADES](#)

[BACHILLERATO HOMOLOGADO SIN PRUEBAS DE ACCESO](#)

[TUTORIALES DE PREINSCRIPCIÓN](#)

[INFORMACIÓN SOBRE LA MATRÍCULA](#)



El contenido de esta información tiene carácter orientativo. Únicamente será de aplicación lo dispuesto en la normativa vigente.



Servicio de
INFORMACIÓN

UNIVERSIDAD COMPLUTENSE DE MADRID

informacion@ucm.es
914 520 400