

# Satisfacción profesorado Grado en Logopedia

# Grado-Máster PDI: Características de la muestra



CURSO/S: 2024-25

TITULACIÓN: GRADO EN LOGOPEDIA

CENTRO: FACULTAD DE PSICOLOGÍA

**Población N**

-

**%\_Participación**

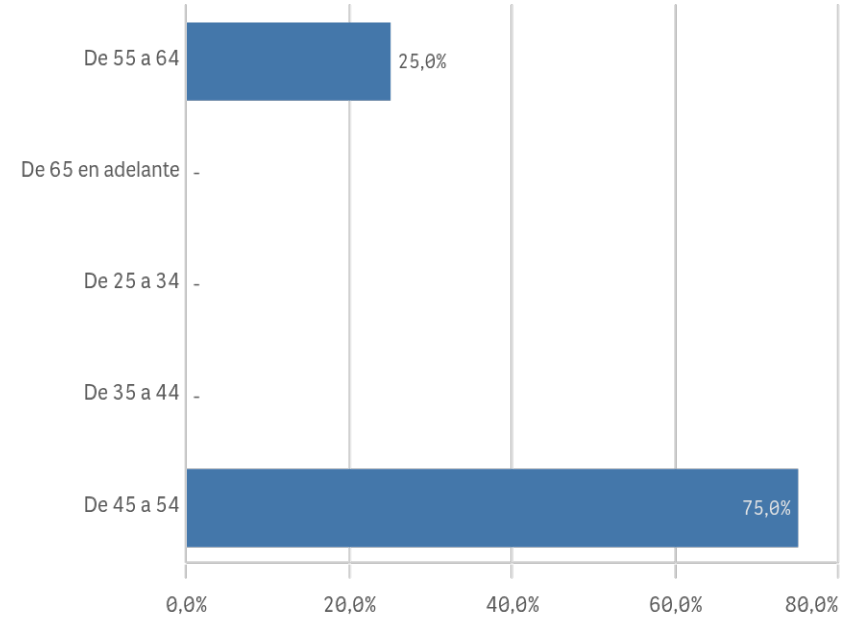
-

**Participación n**

6

**Edad (años)**

(%) Porcentaje por franjas



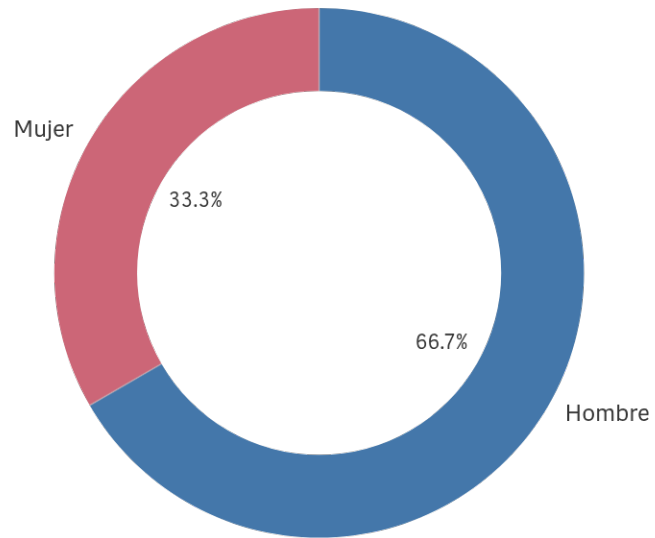
**Edad media (años)**

51,5

**Desv. típica**

4,5

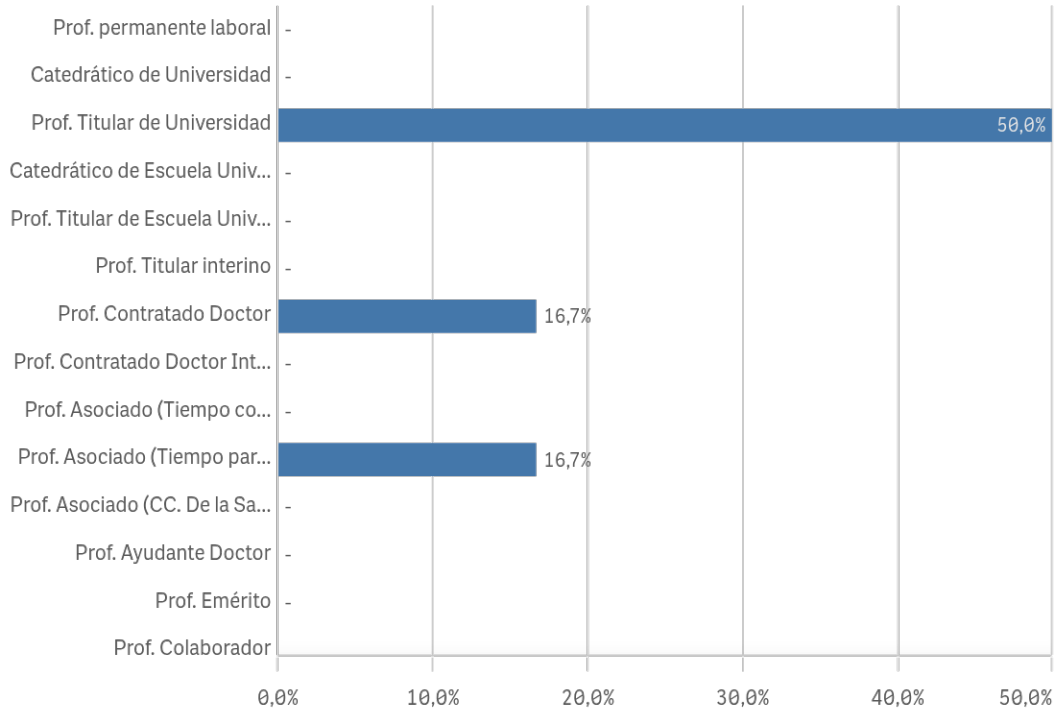
**Género**



■ Hombre ■ Mujer

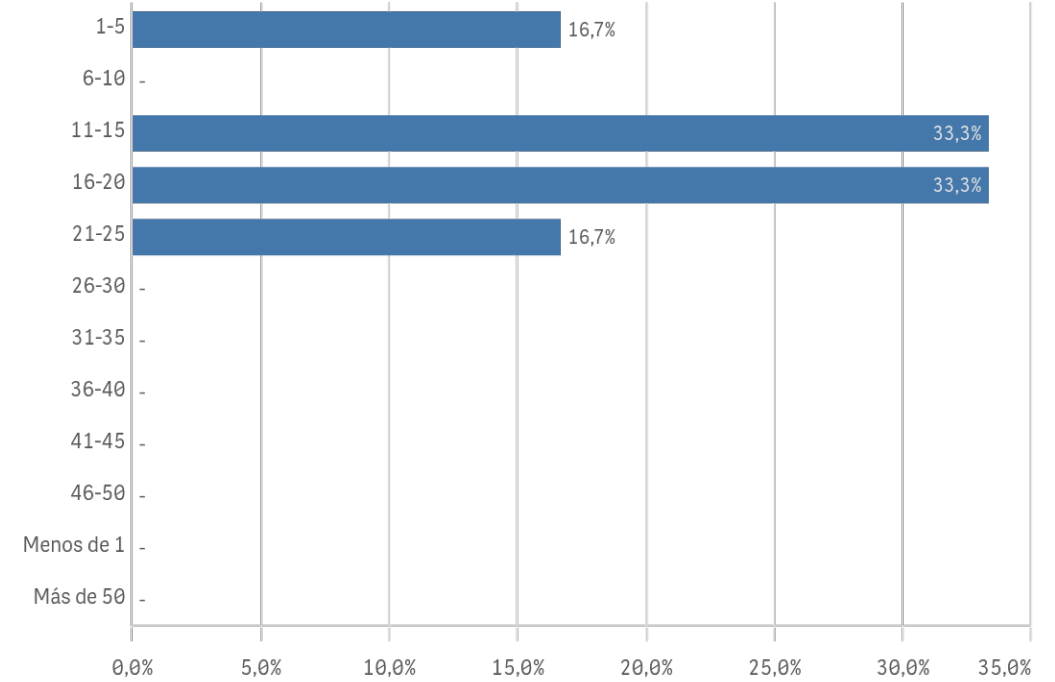
# Grado-Máster PDI: Características de la muestra II

## Distribución por categorías

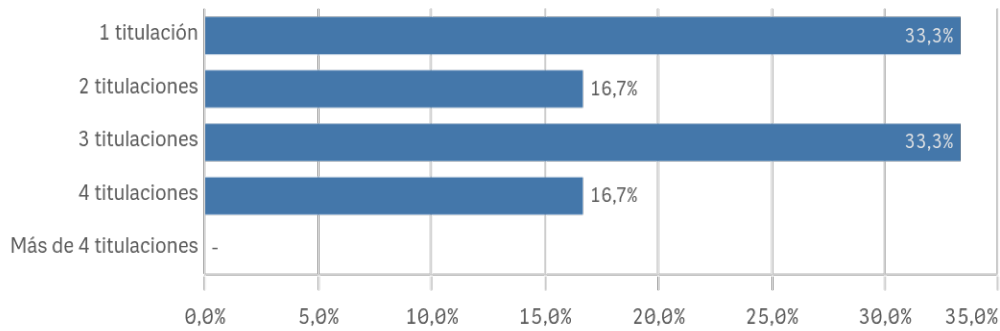


## Experiencia laboral (años)

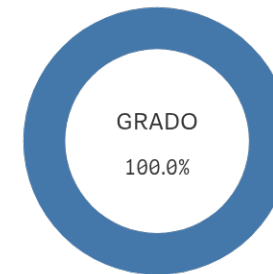
(%) Porcentaje por franjas



## Distribución por nº de titulaciones

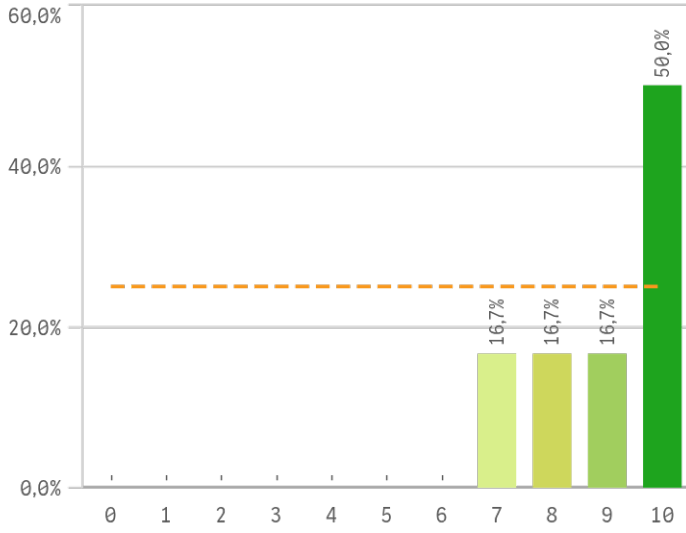


## Tipo de titulación (%)

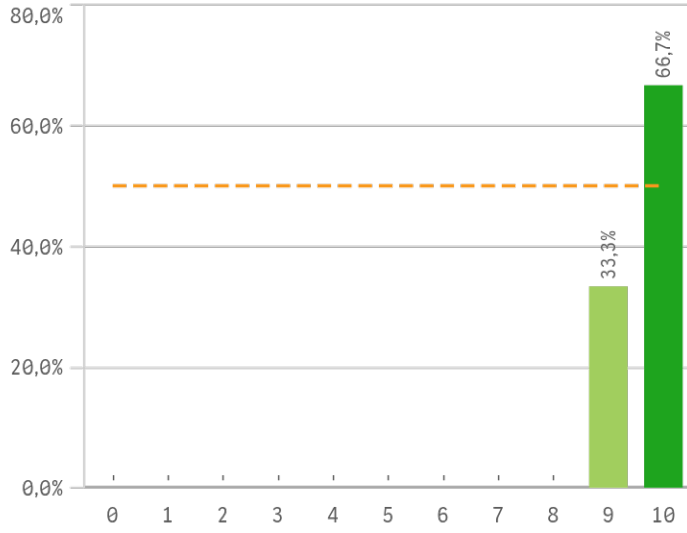


# Grado-Máster PDI: Aspectos de la titulación I

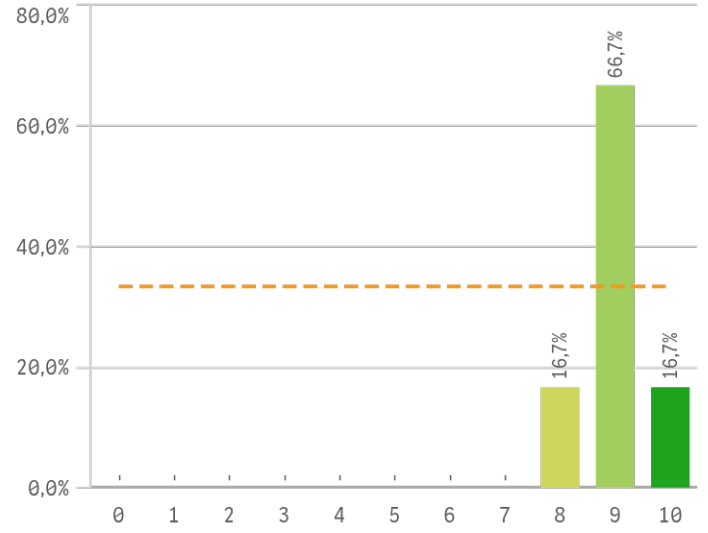
## Plan de estudios



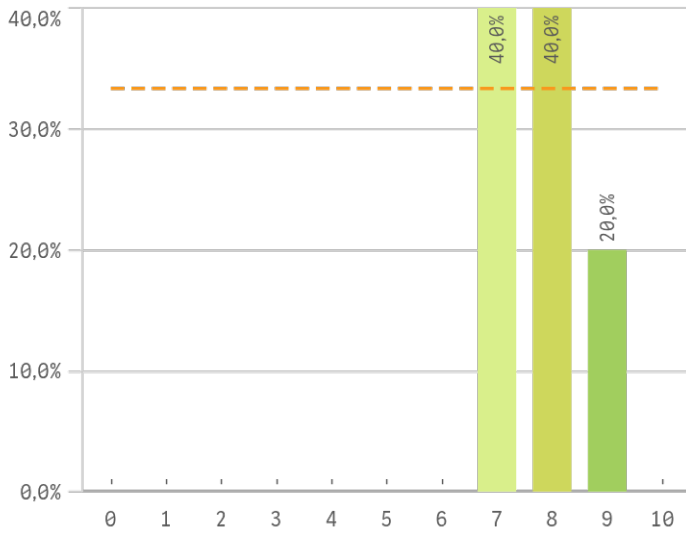
## Objetivos claros



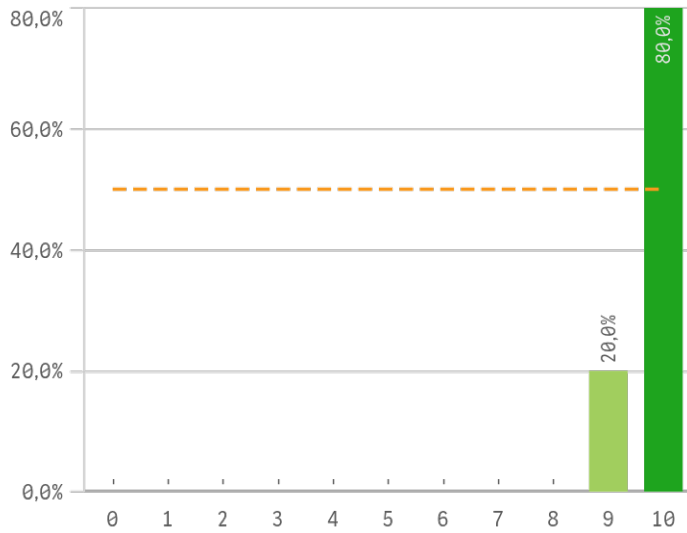
## Cumplimiento del programa



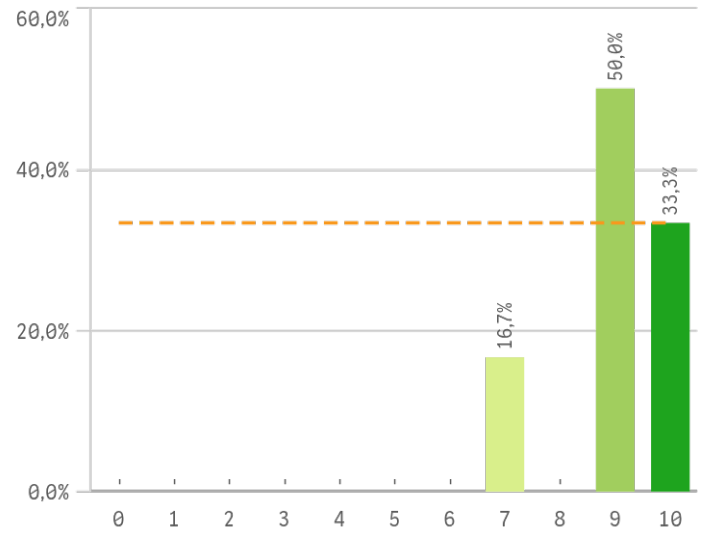
## Orientación internacional



## Coordinación de la titulación

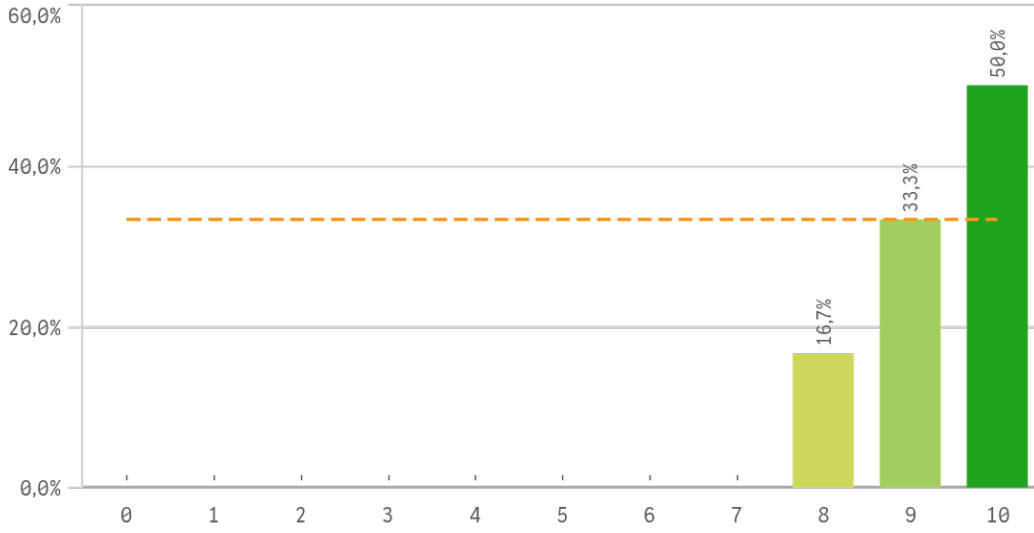


## Alumnos por aula

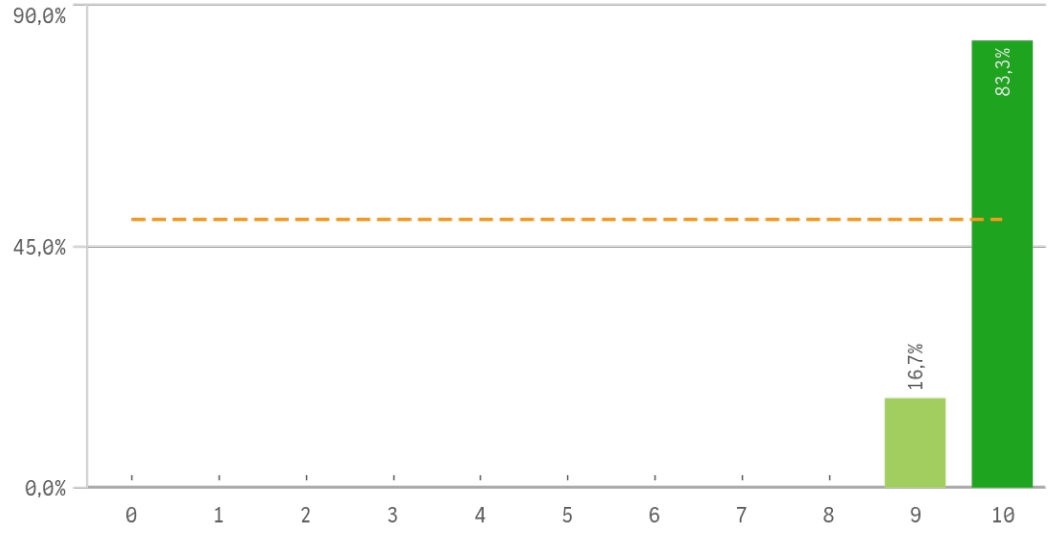


# Grado-Máster PDI: Aspectos de la titulación II

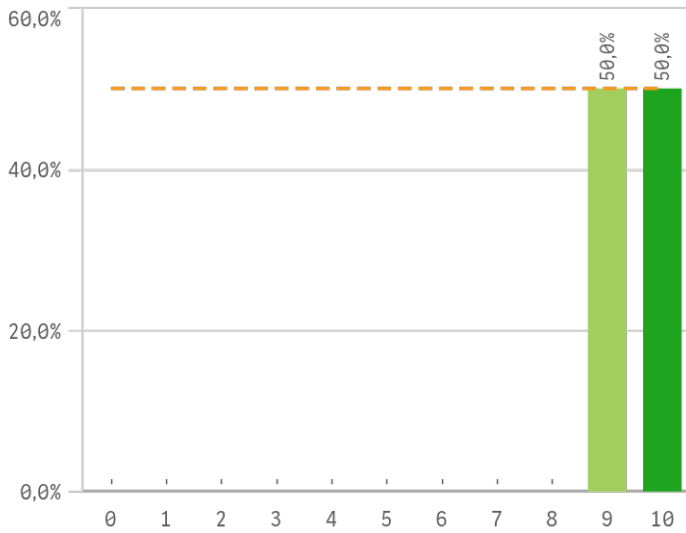
## Dificultad apropiada



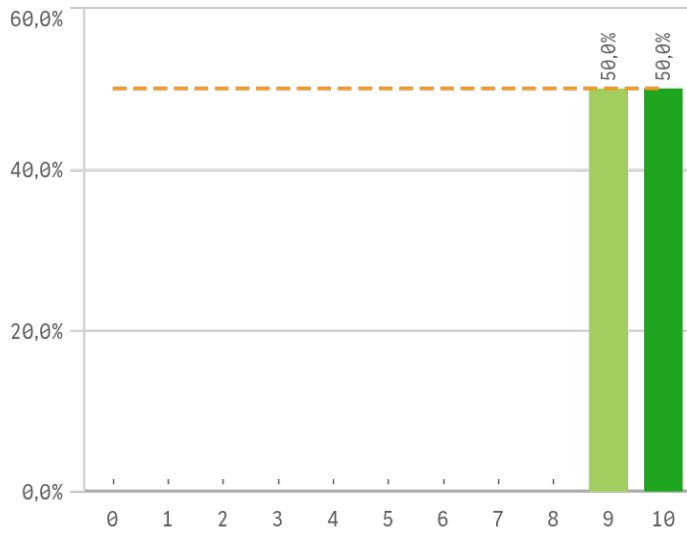
## Integración teoría/práctica



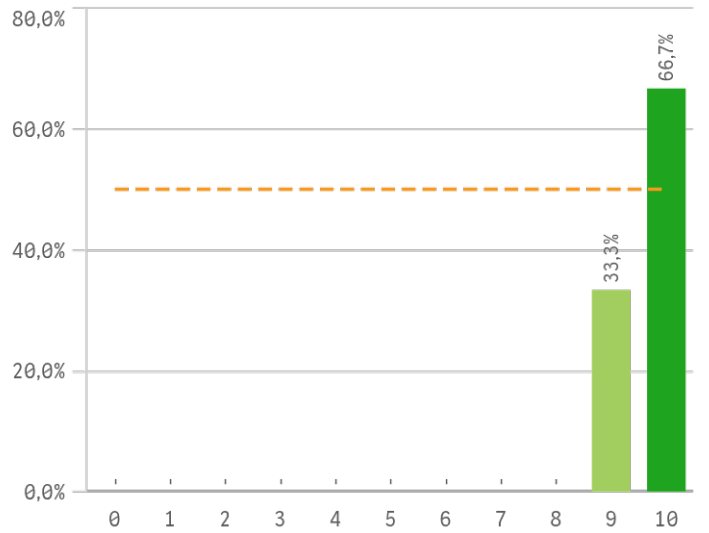
## Relación calidad/precio



## Calificaciones en tiempo



## Importancia en la sociedad

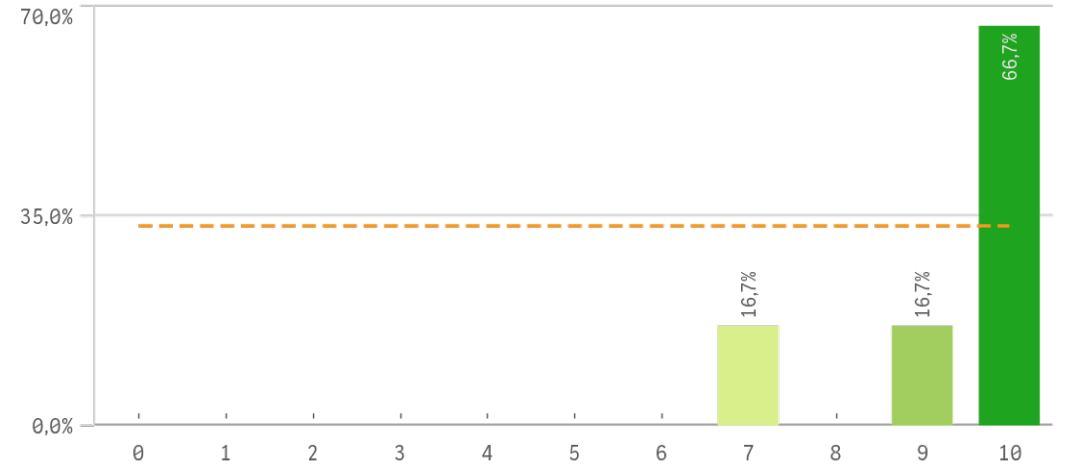


## Prácticas externas

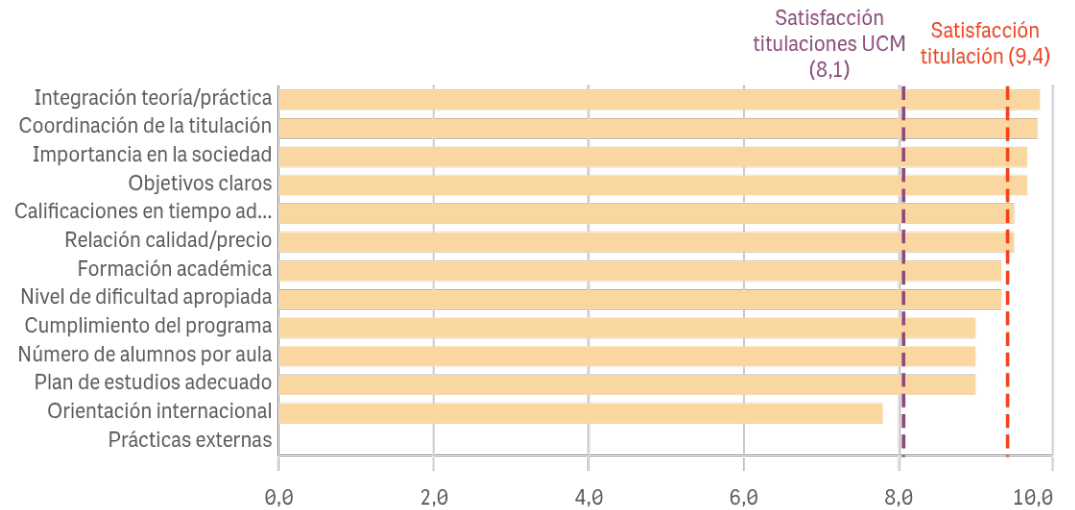
El gráfico no se muestra porque solo contiene valores indefinidos.

Aspectos de la titulación	Q	Media	Desv. típica	Mediana	Moda
Integración teoría/práctica		9,8	0,4	10,0	10,0
Coordinación de la titulación		9,8	0,4	10,0	10,0
Importancia en la sociedad		9,7	0,5	10,0	10,0
Objetivos claros		9,7	0,5	10,0	10,0
Calificaciones en tiempo adecuado		9,5	0,5	9,5	-
Relación calidad/precio		9,5	0,6	9,5	-
Formación académica		9,3	1,2	10,0	10,0
Nivel de dificultad apropiada		9,3	0,8	9,5	10,0
Cumplimiento del programa		9,0	0,6	9,0	9,0
Número de alumnos por aula		9,0	1,1	9,0	9,0
Plan de estudios adecuado		9,0	1,3	9,5	10,0
Orientación internacional		7,8	0,8	8,0	-
Prácticas externas		-	-	-	-

## Formación académica relacionada



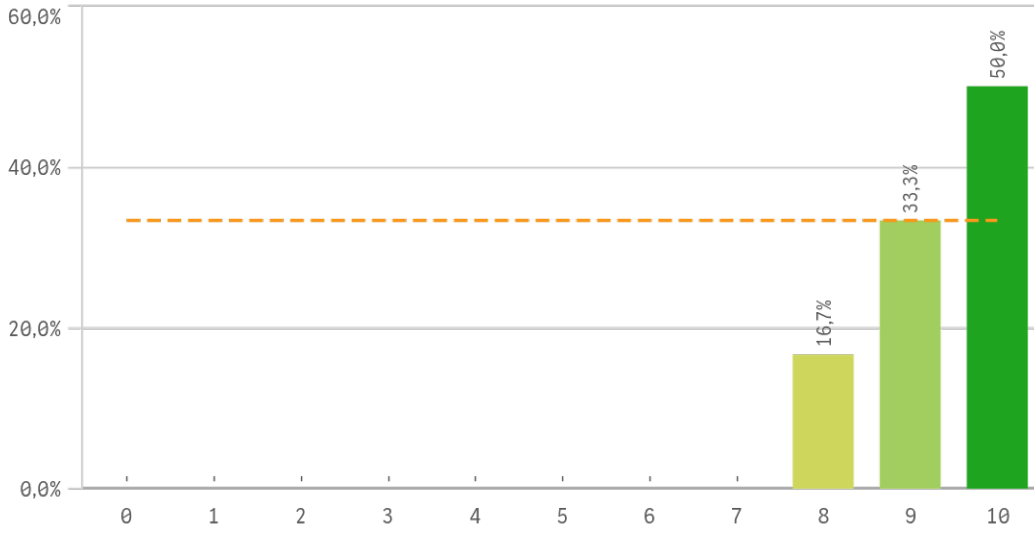
## Fortalezas y debilidades



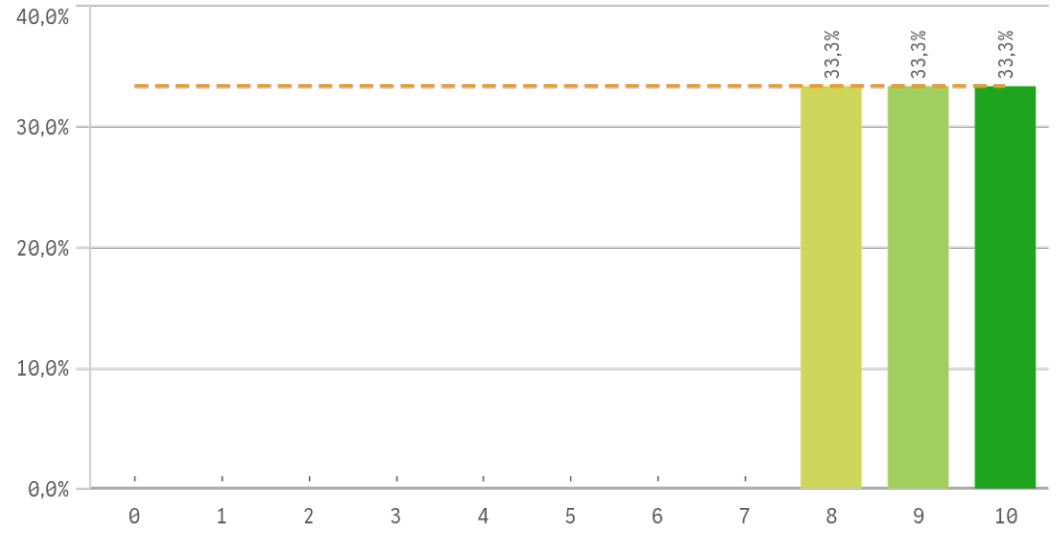
"Satisfacción titulaciones UCM" SOLO se calcula con los "Cursos Académicos" y "Tipos de Titulación" seleccionados, siendo el umbral de las Fortalezas/Debilidades

# Grado-Máster PDI: Recursos para el desarrollo de la titulación I

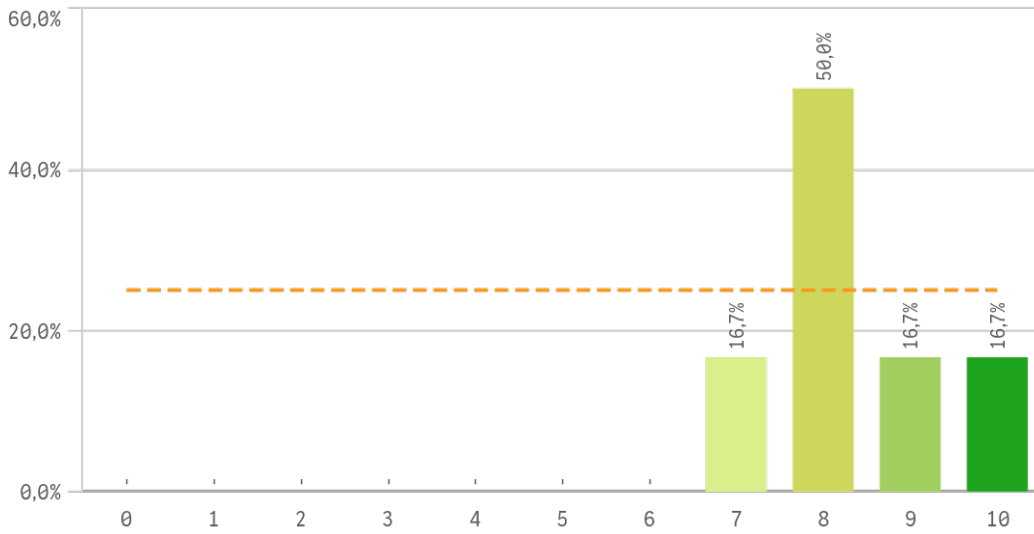
## Recursos administrativos suficientes



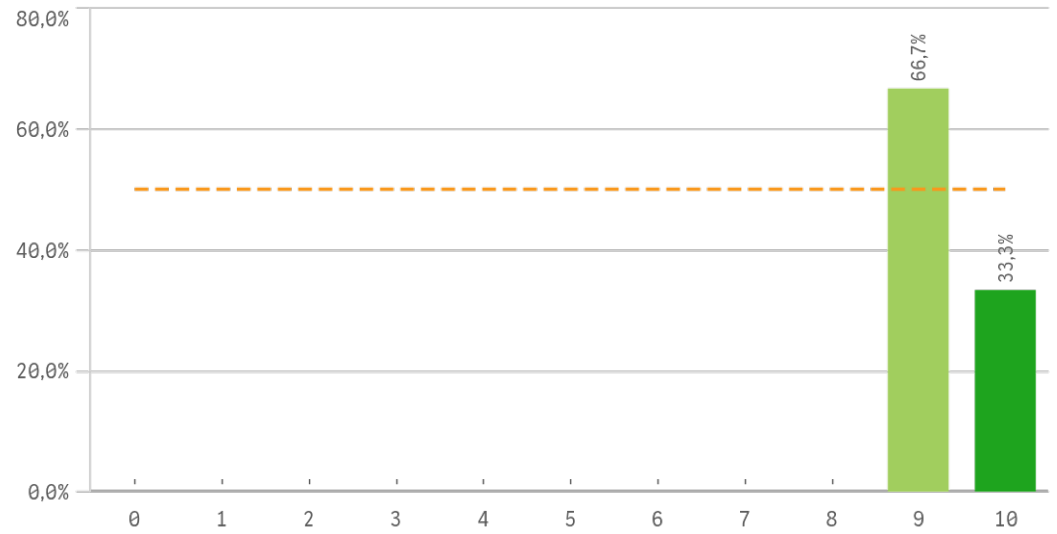
## Aulas docencia teórica



## Aulas docencia práctica

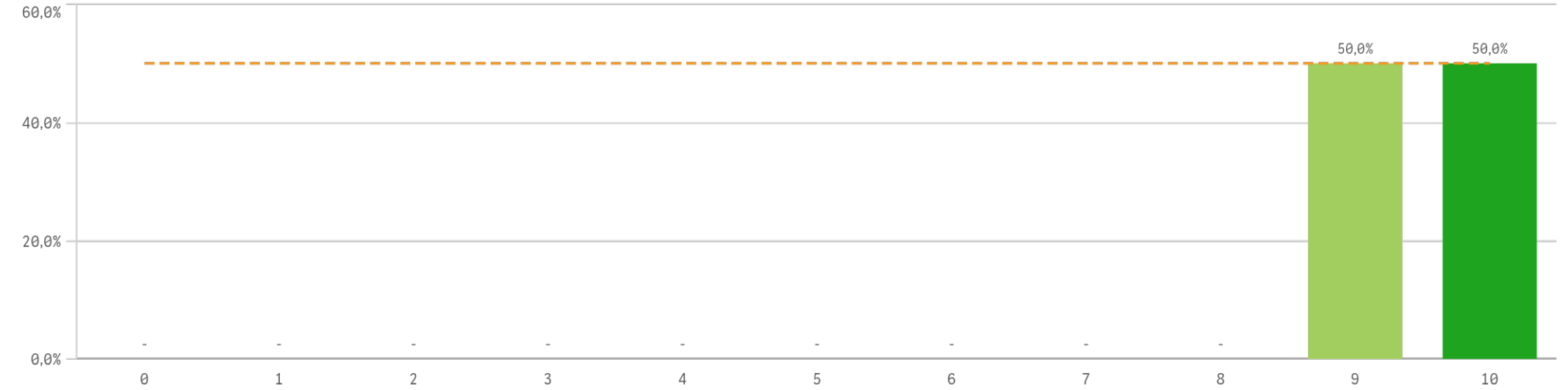


## Fondos de la biblioteca



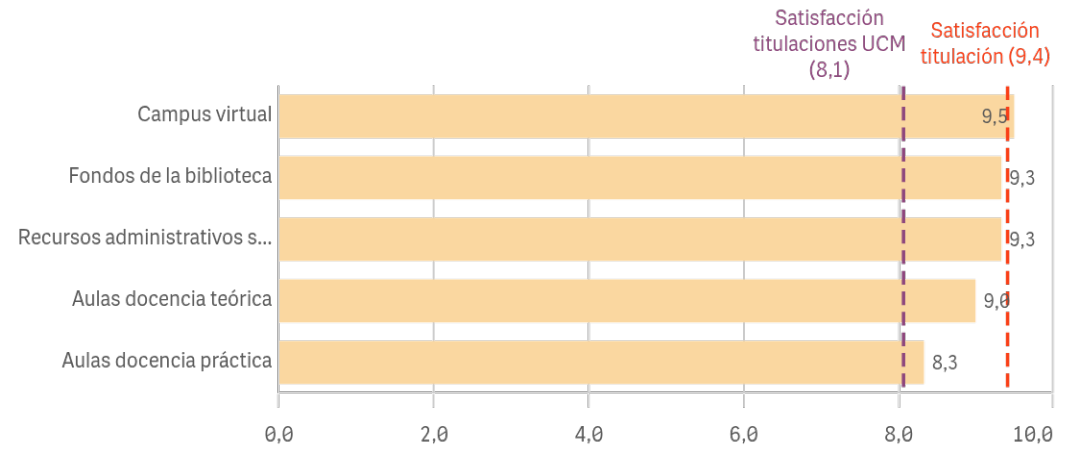
# Grado-Máster PDI: Recursos para el desarrollo de la titulación II

## Campus virtual



Recursos	Q	Media	Desv típica	Mediana	Moda
Campus virtual		9,5	0,5	9,5	-
Fondos de la biblioteca		9,3	0,5	9,0	9,0
Recursos administrativos suficientes		9,3	0,8	9,5	10,0
Aulas docencia teórica		9,0	0,9	9,0	-
Aulas docencia práctica		8,3	1,0	8,0	8,0

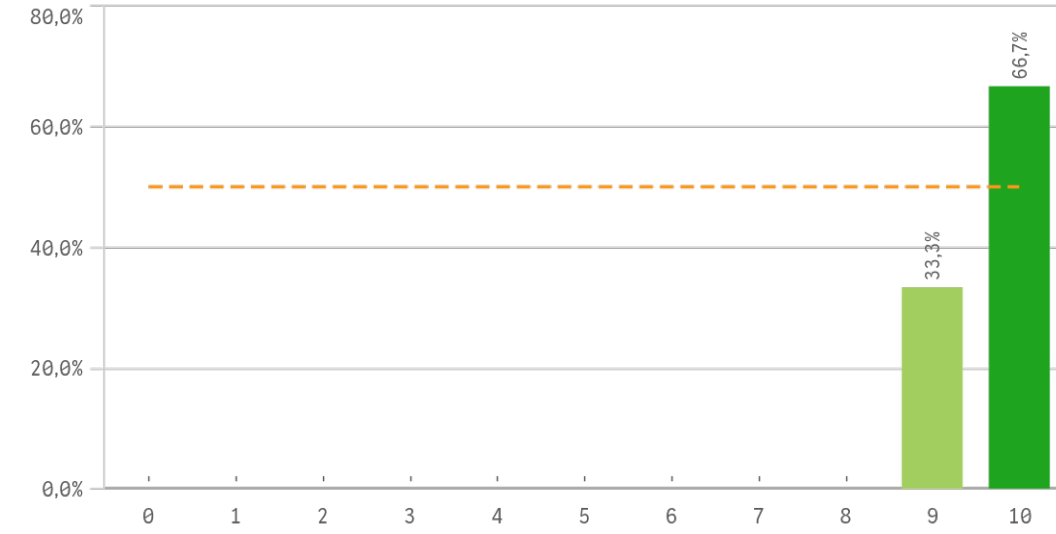
## Fortalezas y debilidades



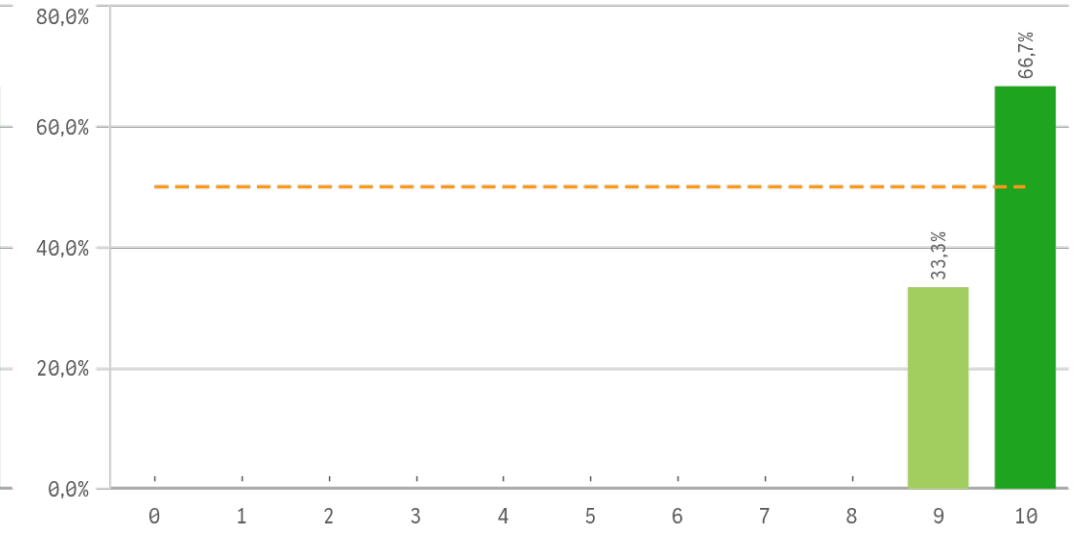
"Satisfacción titulaciones UCM" SOLO se calcula con los "Cursos Académicos" y "Tipos de Titulación" seleccionados, siendo el umbral de las Fortalezas/Debilidades

# Grado-Máster PDI: Gestión de la titulación I

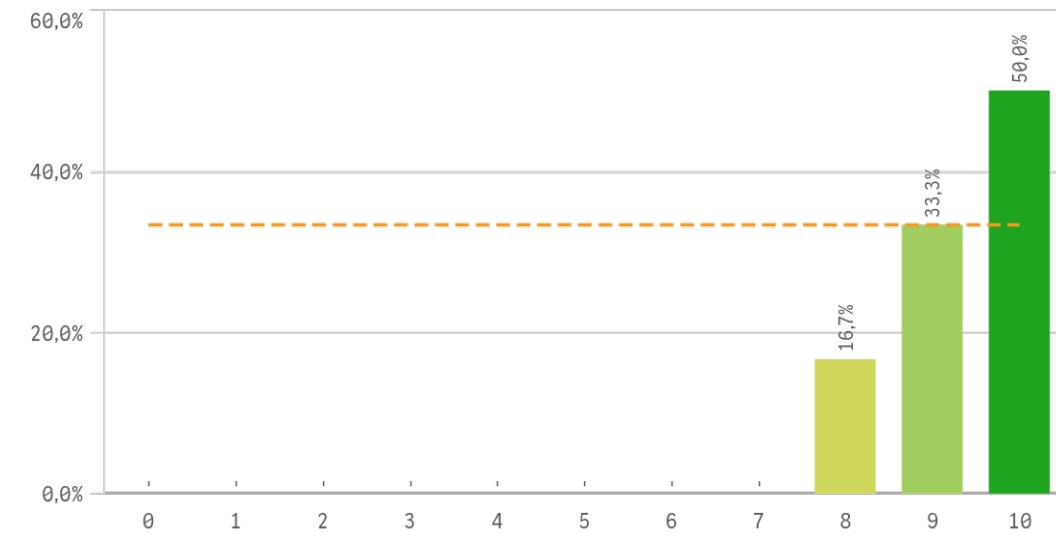
## Atención prestada por el PTGAS



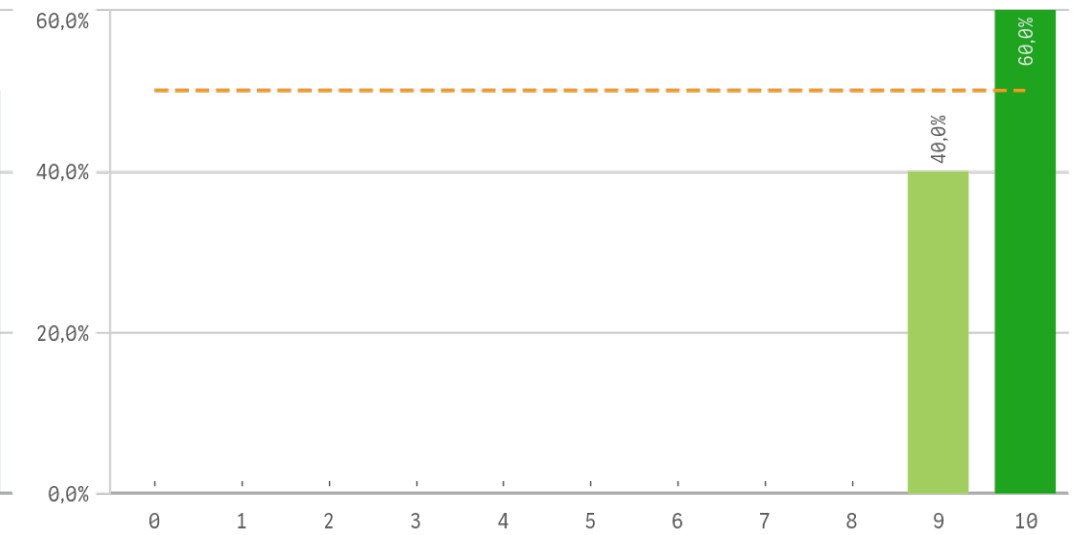
## Apoyo técnico y logístico



## Procesos administrativos de la titulación

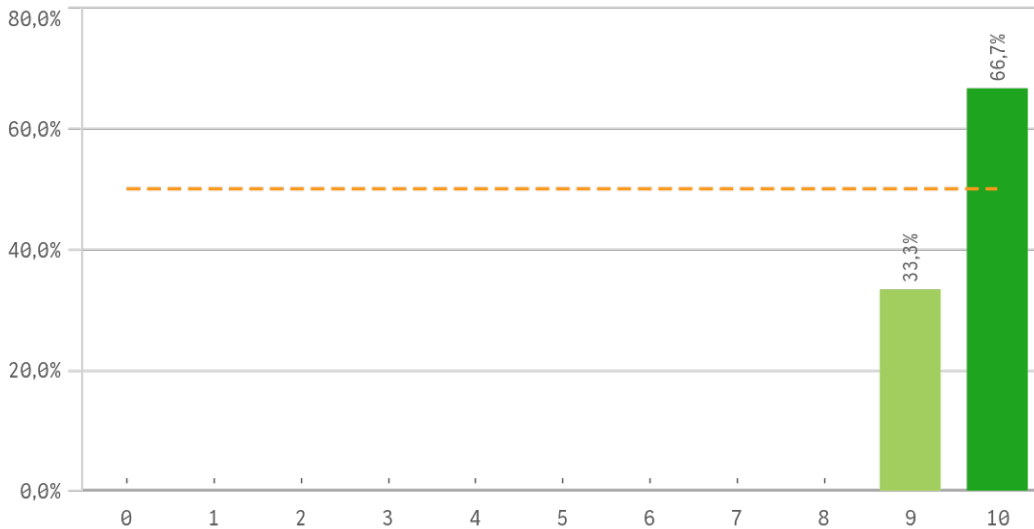


## Procesos administrativos comunes

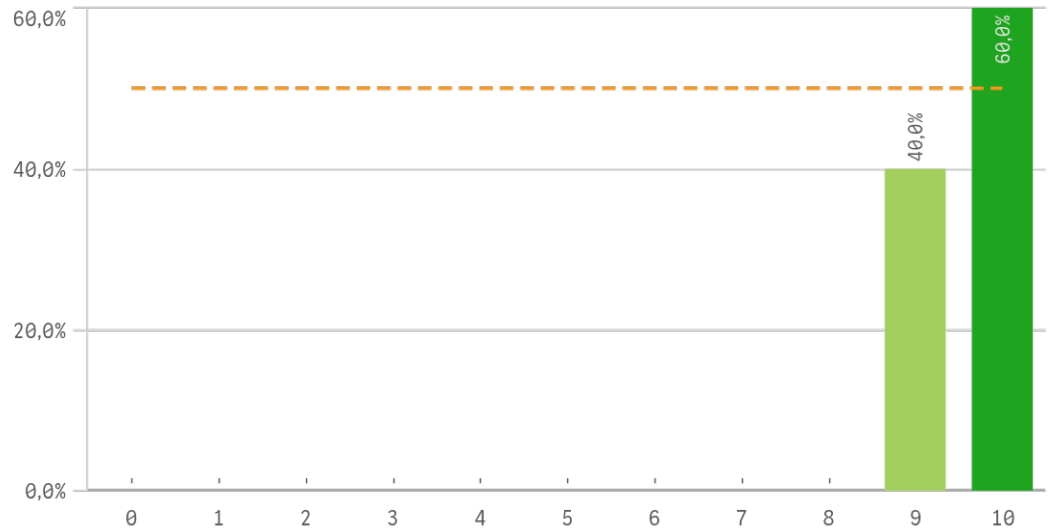


# Grado-Máster PDI: Gestión de la titulación II

## Organización de horarios

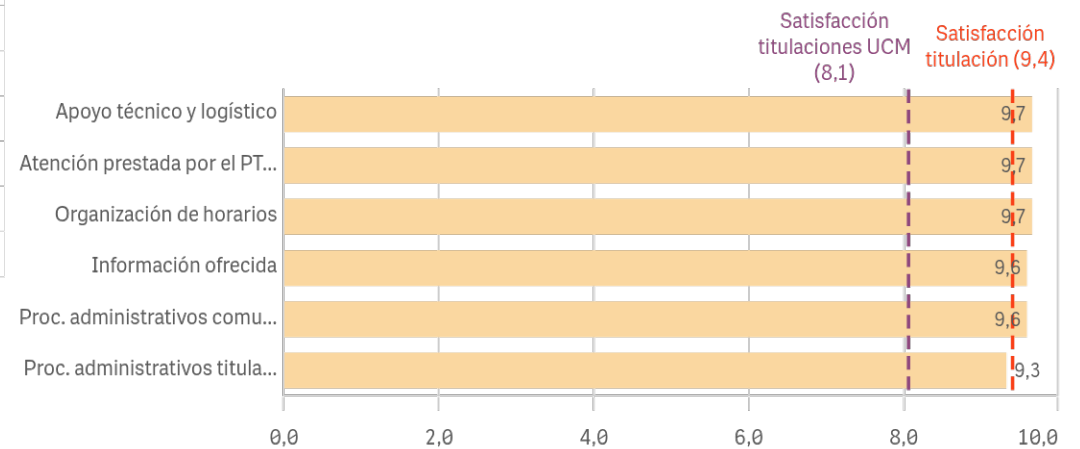


## Información ofrecida



Gestión de la titulación	Q	Media	Desv. típica	Mediana	Moda
Apoyo técnico y logístico		9,7	0,5	10,0	10,0
Atención prestada por el PTGAS		9,7	0,5	10,0	10,0
Organización de horarios		9,7	0,5	10,0	10,0
Información ofrecida		9,6	0,5	10,0	10,0
Proc. administrativos comunes		9,6	0,5	10,0	10,0
Proc. administrativos titulación		9,3	0,8	9,5	10,0

## Fortalezas y debilidades



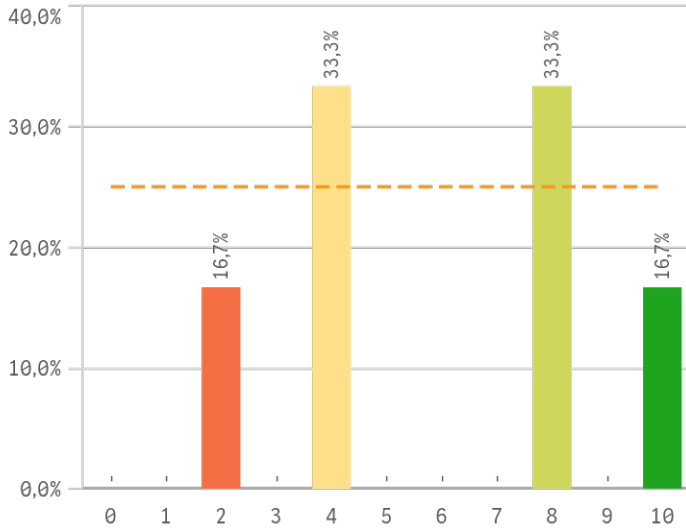
"Satisfacción titulaciones UCM" SOLO se calcula con los "Cursos Académicos" y "Tipos de Titulación" seleccionados, siendo el umbral de las Fortalezas/Debilidades

# Grado-Máster PDI: Observaciones y opiniones por Centro

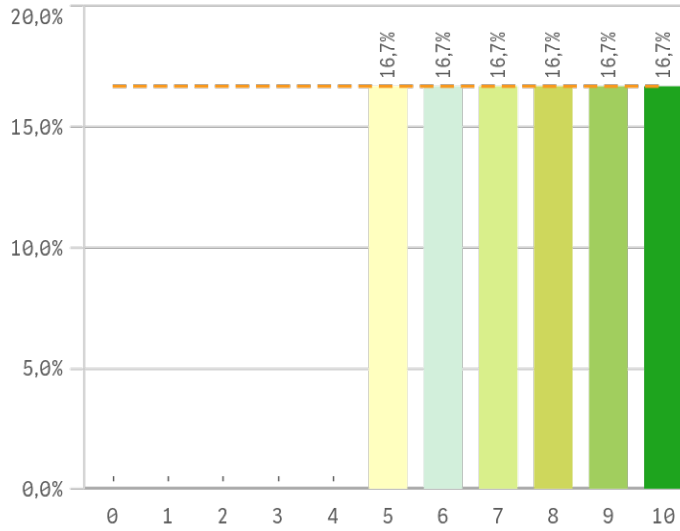
Centro	Observaciones
PSICOLOGÍA	Gracias, una encuesta muy interesante y relevante.

# Grado-Máster PDI: Satisfacción con los alumnos I

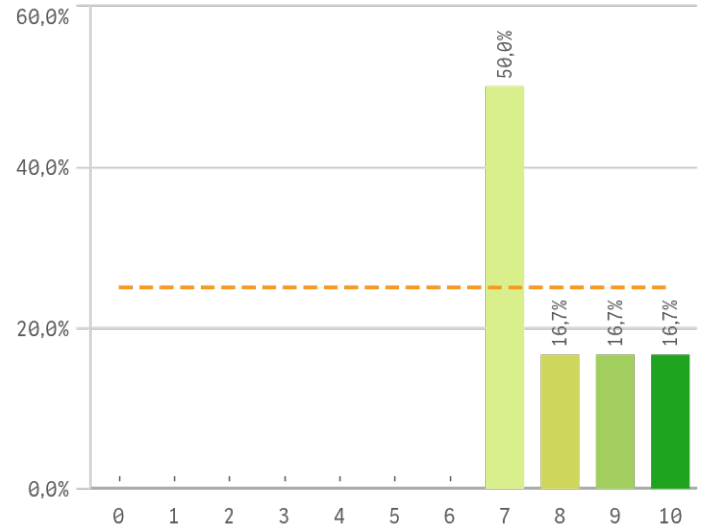
## Aprovechamiento de las tutorías



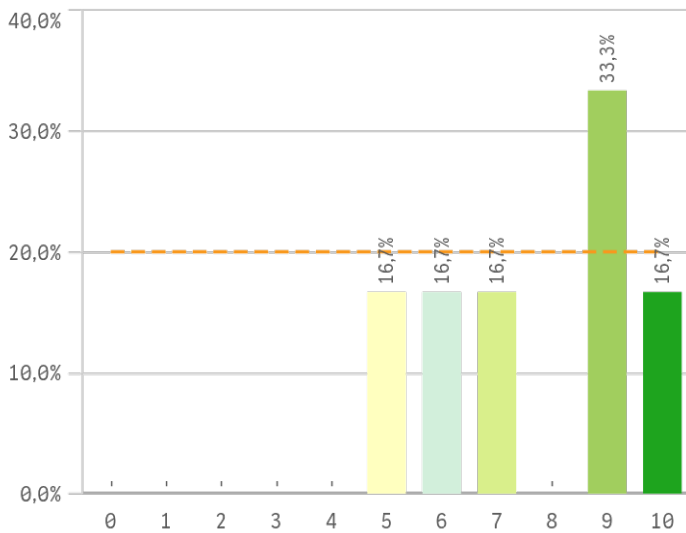
## Implicación de los alumnos



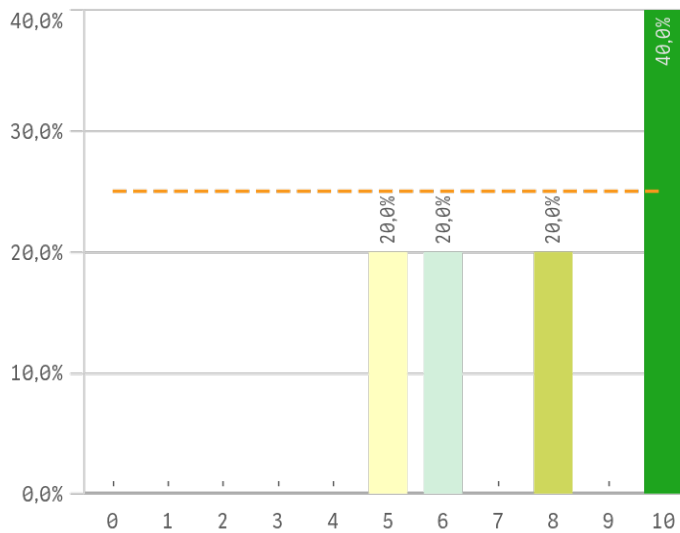
## Adquisición de competencias del plan de estudios



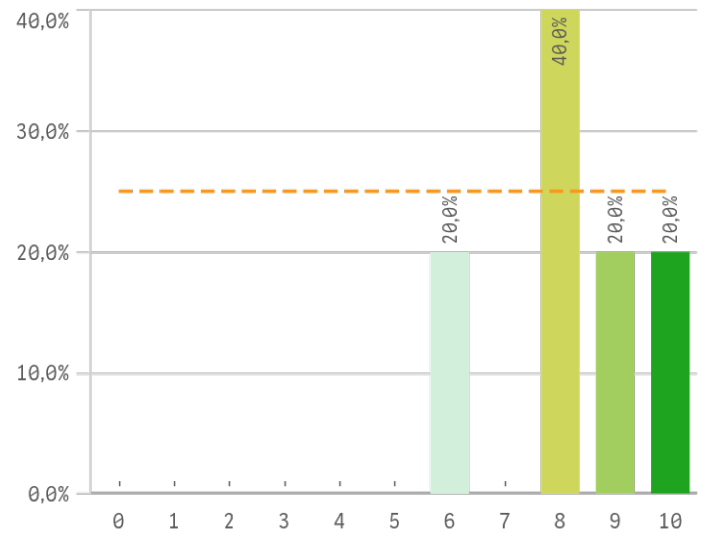
## Compromiso del alumnado



## Nivel de trabajo

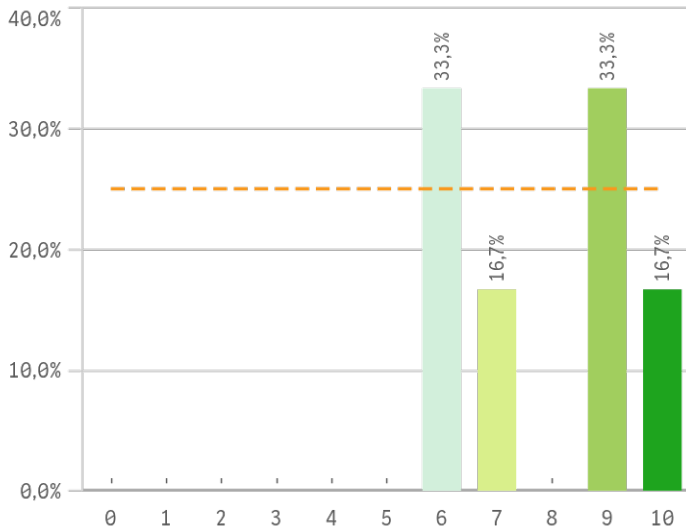


## Implicación con la evaluación continua de los alumnos

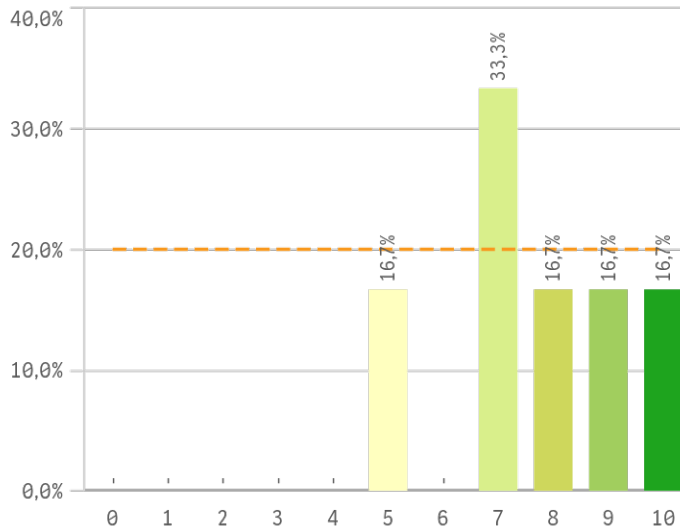


# Grado-Máster PDI: Satisfacción con los alumnos II

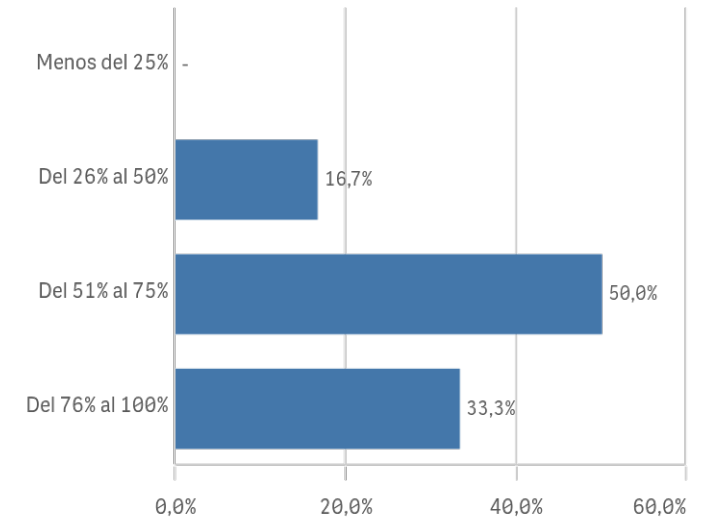
### Aprovechamiento de las clases



### Satisfacción con los resultados de los alumnos

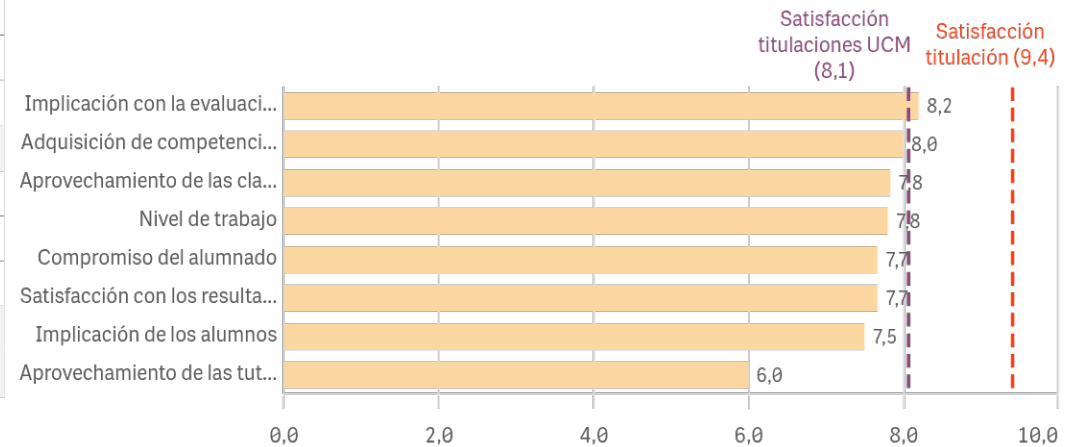


### Asistencia de alumnos (%)



Satisfacción con los alumnos	Q	Media	Desv. típica	Medi...	Moda
Implicación con la evaluación continua		8,2	1,5	8,0	8,0
Adquisición de competencias del plan de estudios		8,0	1,3	7,5	7,0
Aprovechamiento de las clases		7,8	1,7	8,0	-
Nivel de trabajo		7,8	2,3	8,0	10,0
Compromiso del alumnado		7,7	2,0	8,0	9,0
Satisfacción con los resultados		7,7	1,8	7,5	7,0
Implicación de los alumnos		7,5	1,9	7,5	-
Aprovechamiento de las tutorías		6,0	3,1	6,0	-

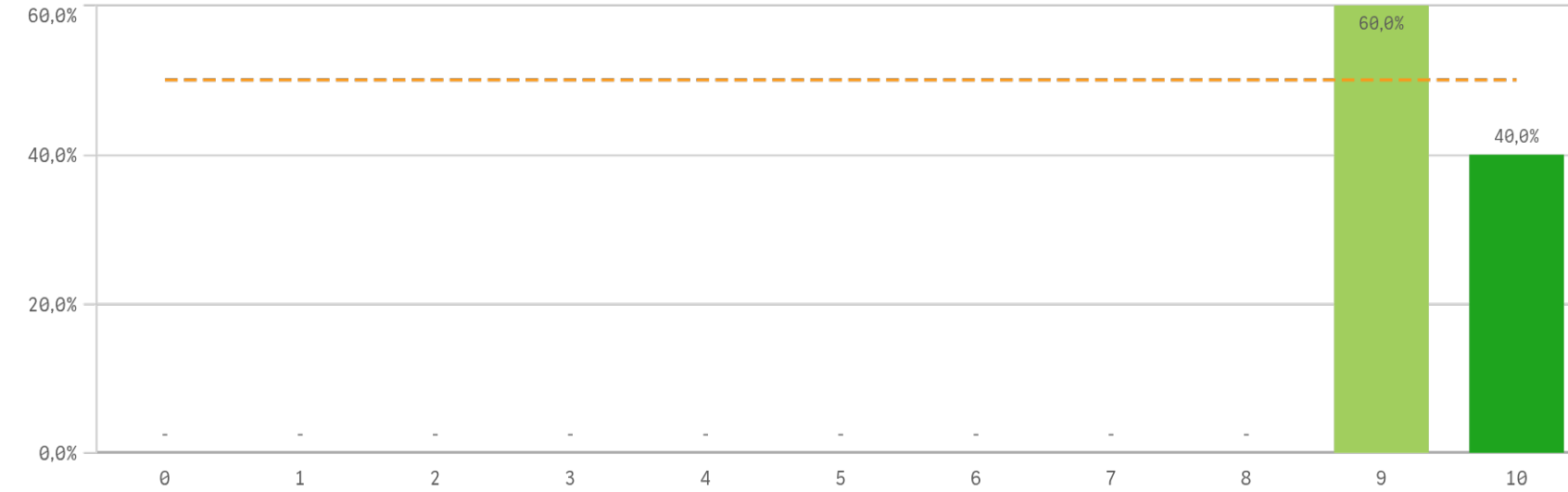
### Fortalezas y debilidades



"Satisfacción titulaciones UCM" SOLO se calcula con los "Cursos Académicos" y "Tipos de Titulación" seleccionados, siendo el umbral de las Fortalezas/Debilidades

# Grado-Máster PDI: Satisfacción de la titulación I

## Satisfacción de la titulación



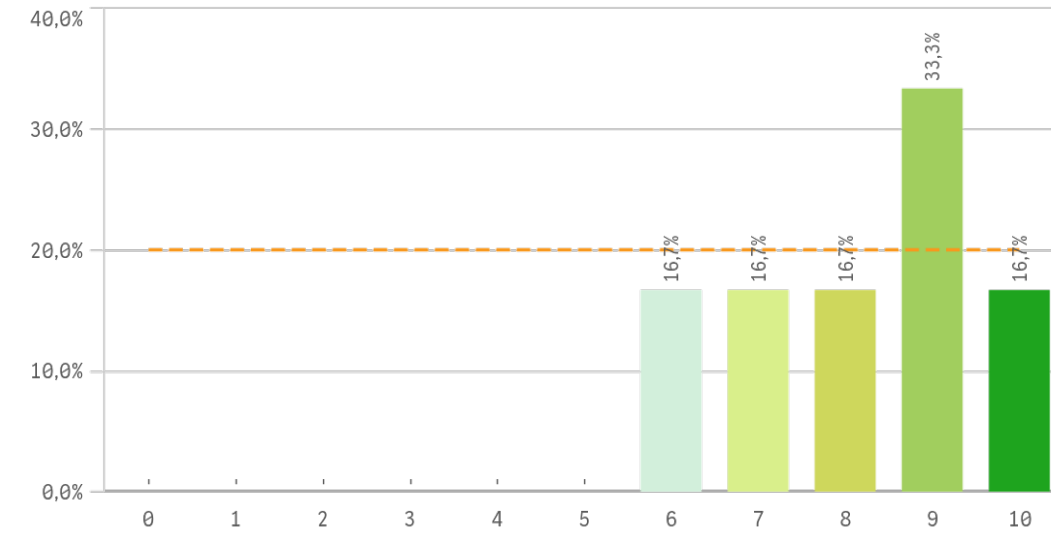
**Media**  
9,4

**Desv. típica**  
0,5

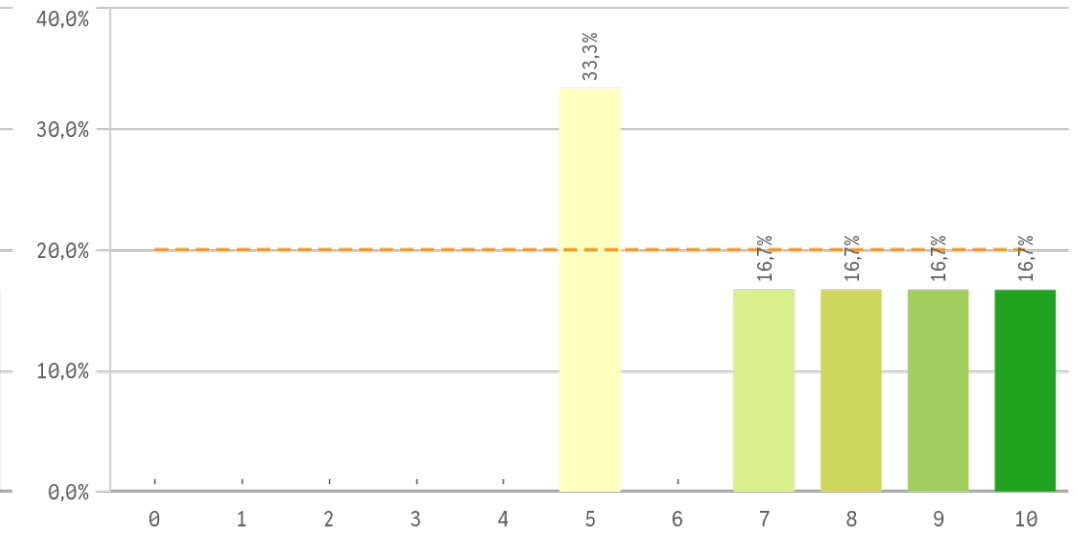
**Mediana**  
9,0

**Moda**  
9,0

## Satisfacción con la actividad docente de la titulación

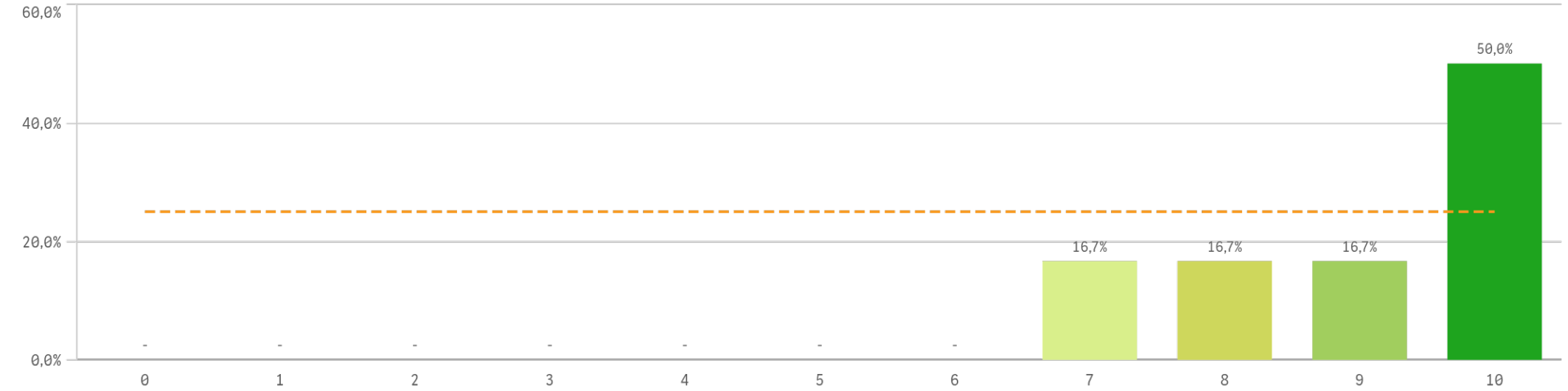


## Satisfacción de la UCM



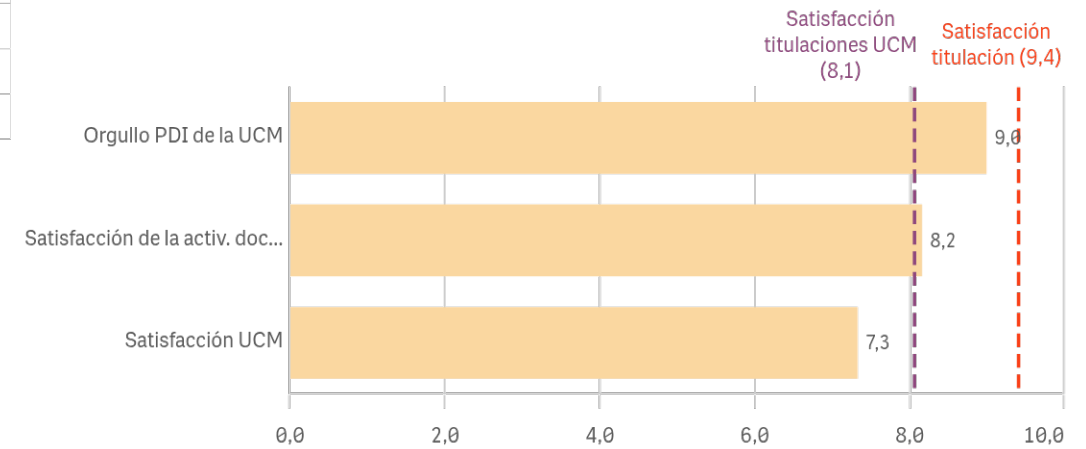
# Grado-Máster PDI: Satisfacción de la titulación II

## Orgullo ser PDI de la UCM



Satisfacción de la titulación	Q	Media	Desv. típica	Mediana	Moda
Orgullo PDI de la UCM		9,0	1,3	9,5	10,0
Satisfacción de la activ. docente		8,2	1,5	8,5	9,0
Satisfacción UCM		7,3	2,1	7,5	5,0

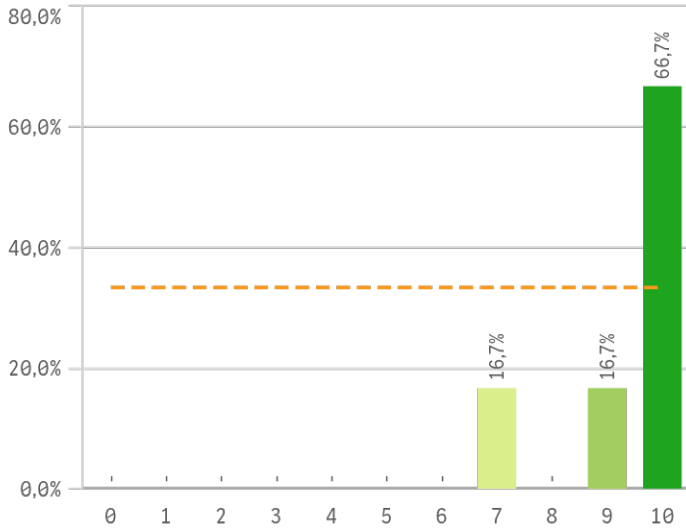
## Fortalezas y debilidades



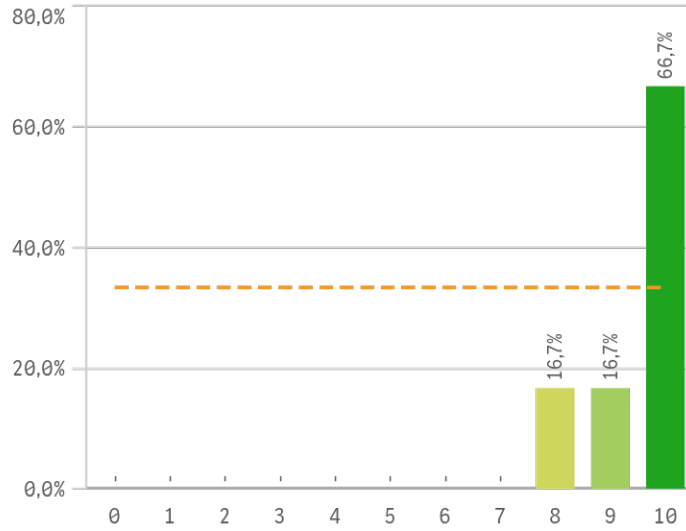
"Satisfacción titulaciones UCM" SOLO se calcula con los "Cursos Académicos" y "Tipos de Titulación" seleccionados, siendo el umbral de las Fortalezas/Debilidades

# Grado-Máster PDI: Compromiso

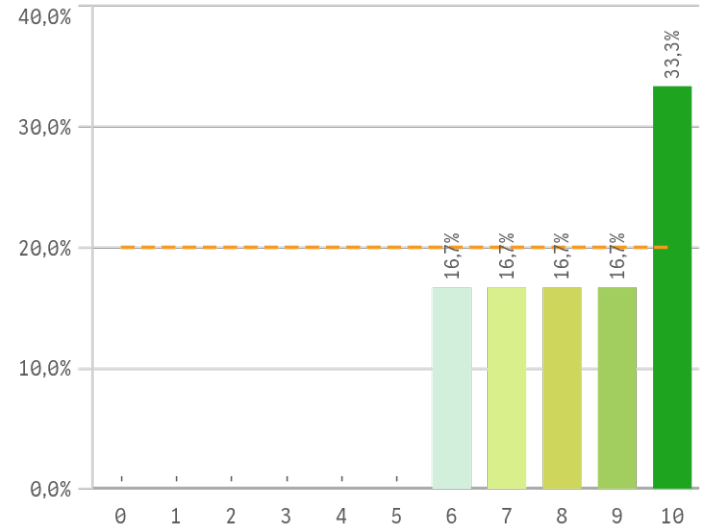
## Repetir docencia en la titulación (fidelidad)



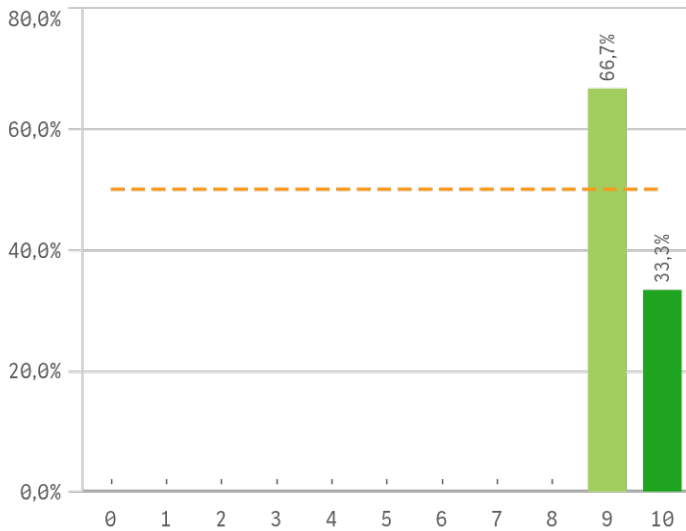
## Repetir PDI (fidelidad)



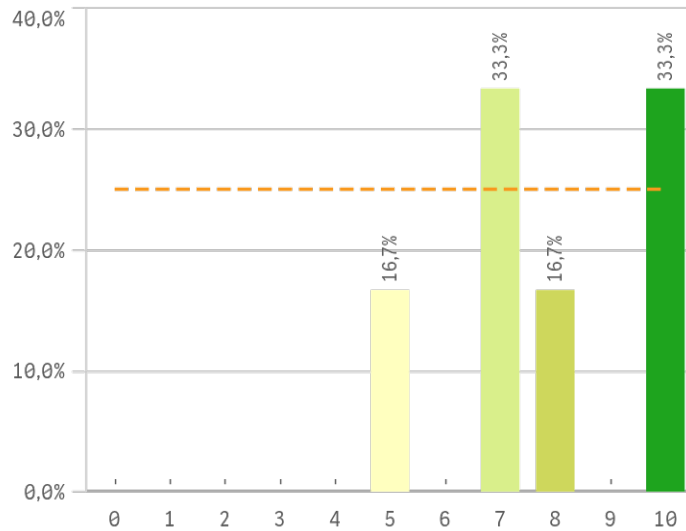
## Repetir PDI en la UCM (fidelidad)



## Recomendar titulación (preinscripción)



## Recomendar estudiar en la UCM (preinscripción)

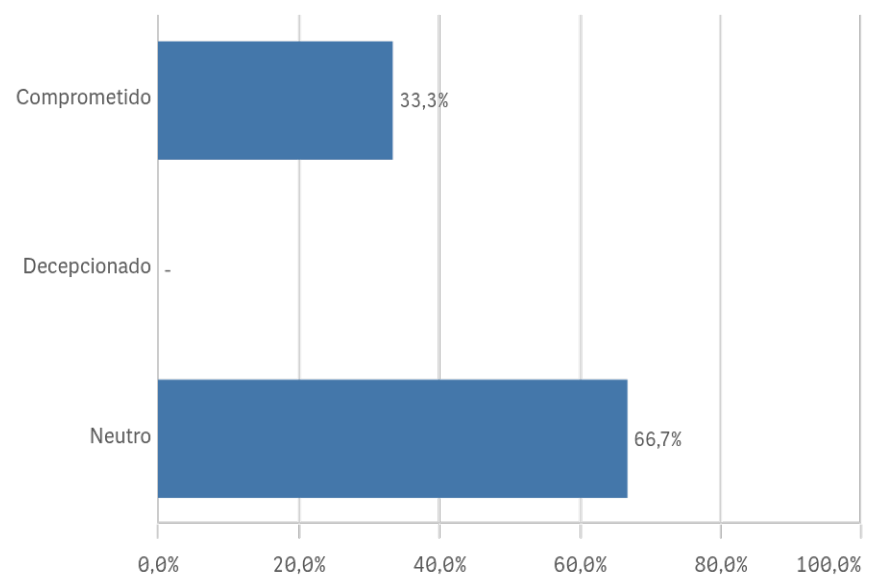
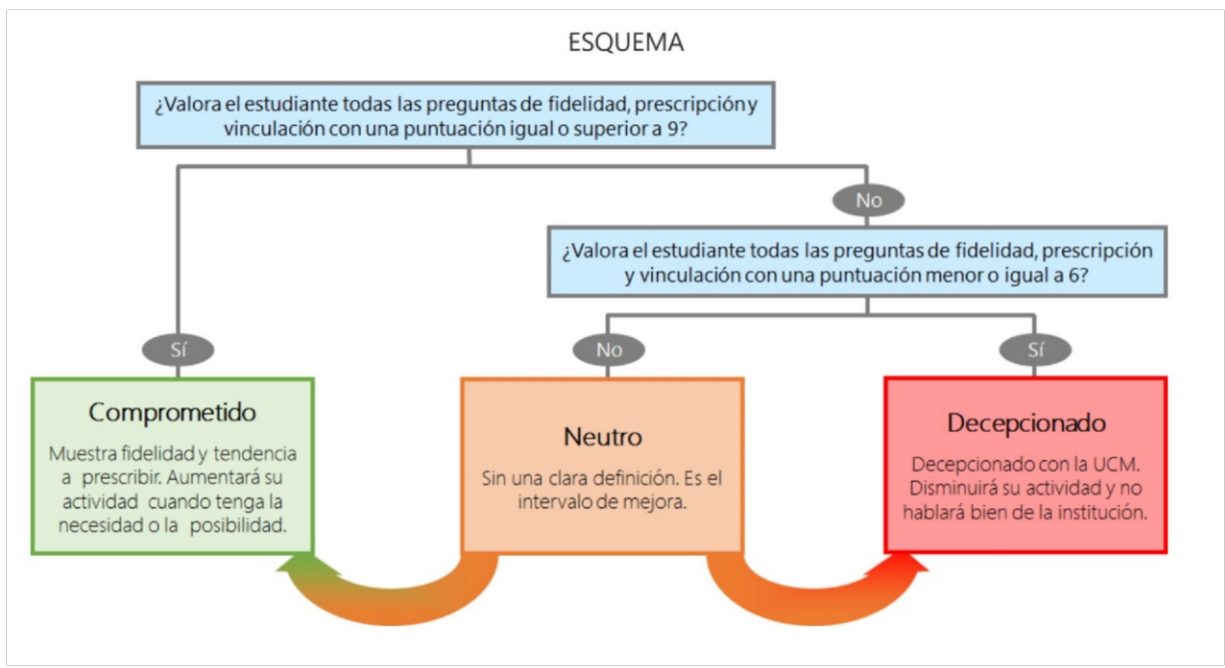


Compromiso	Q	Media	Desv. típica	Med...
Repetir PDI		9,5	0,8	10,0
Recomendar titulación		9,3	0,5	9,0
Repetir docencia en la titulación		9,3	1,2	10,0
Repetir PDI en la UCM		8,3	1,6	8,5
Recomendar estudiar en la UCM		7,8	1,9	7,5

# Grado-Máster PDI: Compromiso: perfil del encuestado

## Construcción y significado del valor "compromiso":

- \* PDI comprometido: valora con 9 o más puntos todas las preguntas de fidelidad, prescripción y vinculación.
- \* PDI neutro: la puntuación que otorga a todas las preguntas de fidelidad, prescripción y vinculación están entre 6 y 9.
- \* PDI decepcionado: valora con 6 o menos puntos todas las preguntas de fidelidad, prescripción y vinculación.





**Encuestas de Satisfacción del PDI**

CURSO: 2024-25

FACULTAD DE PSICOLOGÍA

TITULACIÓN: GRADO EN LOGOPEDIA

Aspectos de la titulación	Q	Media	Recursos	Q	Media	Compromiso	Q	Media
Integración teoría/práctica		9,8	Campus virtual		9,5	Repetir PDI		9,5
Coordinación de la titulación		9,8	Fondos de la biblioteca		9,3	Recomendar titulación		9,3
Importancia en la sociedad		9,7	Recursos administrativos suficientes		9,3	Repetir docencia en la titulación		9,3
Objetivos claros		9,7	Aulas docencia teórica		9,0	Repetir PDI en la UCM		8,3
Calificaciones en tiempo adecuado		9,5	Aulas docencia práctica		8,3	Recomendar estudiar en la UCM		7,8
Relación calidad/precio		9,5						
Formación académica		9,3						
Nivel de dificultad apropiada		9,3						
Cumplimiento del programa		9,0						
Número de alumnos por aula		9,0						
Plan de estudios adecuado		9,0						
Orientación internacional		7,8	Satisfacción con los alumnos	Q	Media			
Prácticas externas		-	Implicación con la evaluación continua		8,2			
			Adquisición de competencias del plan de estudios		8,0	Gestión de la titulación	Q	Media
			Aprovechamiento de las clases		7,8	Apoyo técnico y logístico		9,7
			Nivel de trabajo		7,8	Atención prestada por el PTGAS		9,7
			Compromiso del alumnado		7,7	Organización de horarios		9,7
Satisfacción de la titulación	Q	Media	Satisfacción con los resultados		7,7	Información ofrecida		9,6
Orgullo PDI de la UCM		9,0	Implicación de los alumnos		7,5	Proc. administrativos comunes		9,6
Satisfacción de la activ. docente		8,2	Aprovechamiento de las tutorías		6,0	Proc. administrativos titulación		9,3
Satisfacción UCM		7,3						