



OFICINA para la CALIDAD  
Vicerrectorado de Calidad  
UNIVERSIDAD COMPLUTENSE DE MADRID

CURSO: 2022-23

CENTRO: FACULTAD DE PSICOLOGÍA

Población N

70

%\_Participacion

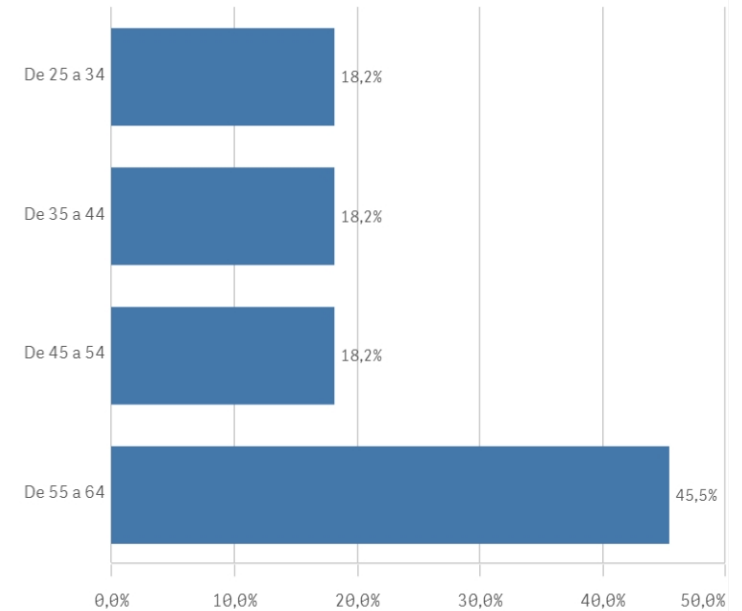
31,4%

Participación n

22

Edad (años)

(%) Porcentaje por franjas



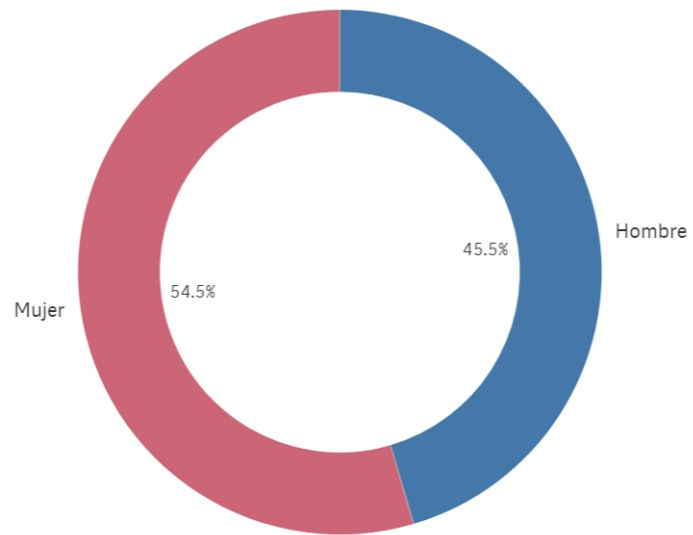
Edad media (años)

49,0

Desviación típica

11,8

Genero



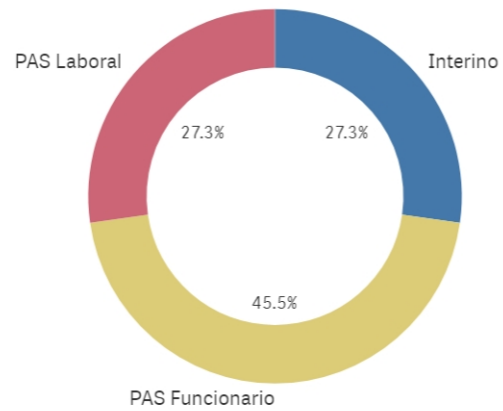
■ Hombre ■ Mujer

### Jornada de trabajo



■ A tiempo completo

### Tipo de contrato PAS



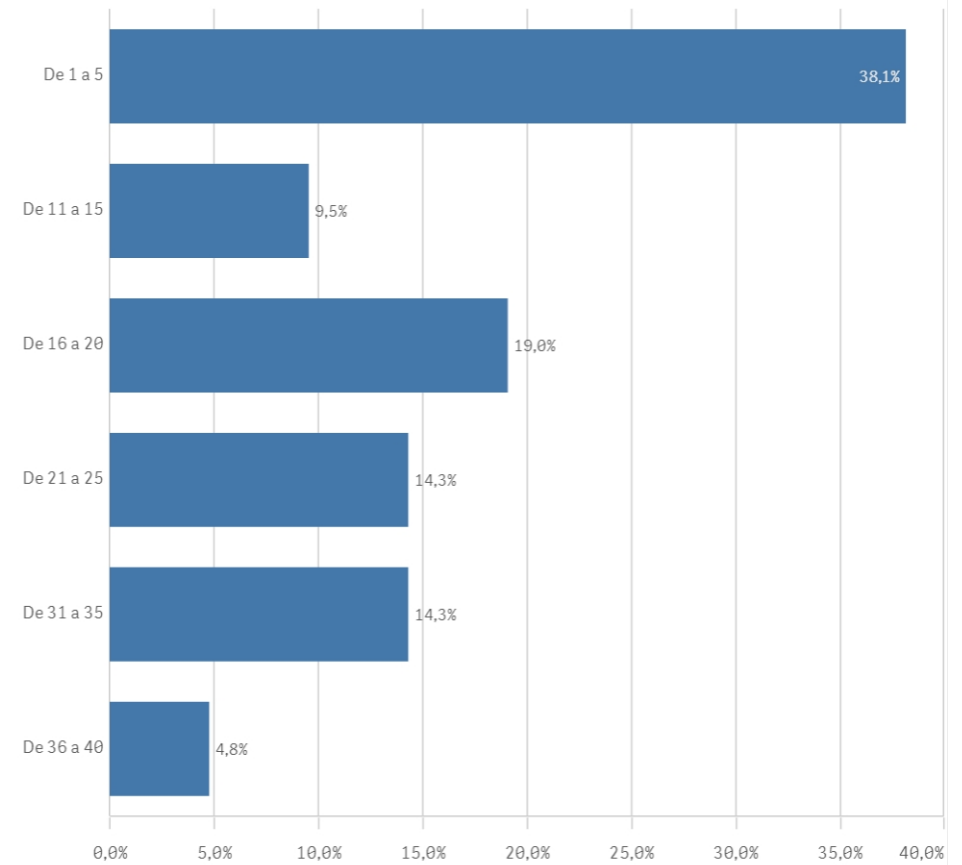
■ Interino

■ PAS Funcionario

■ PAS Laboral

### Experiencia laboral (años)

(%) Porcentaje por franjas



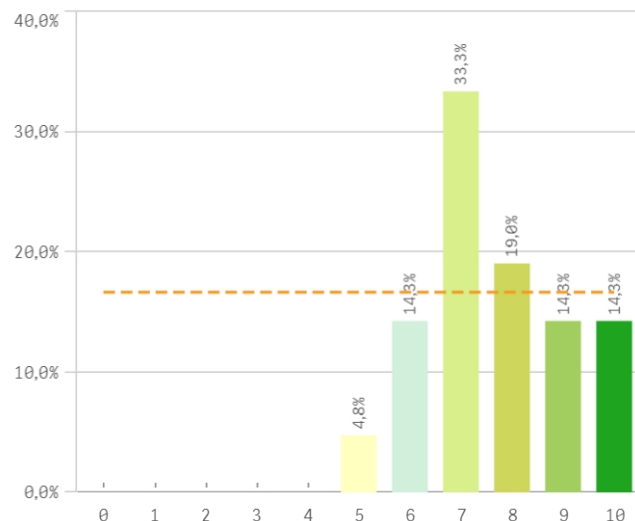
Experiencia media (años)

15,4

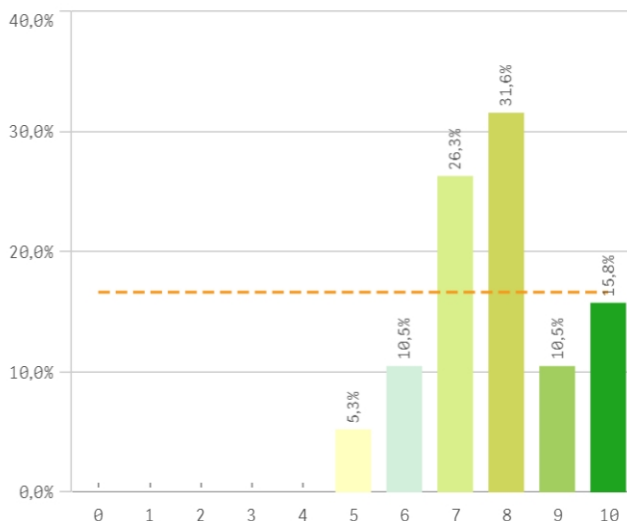
Desviación Típica

11,8

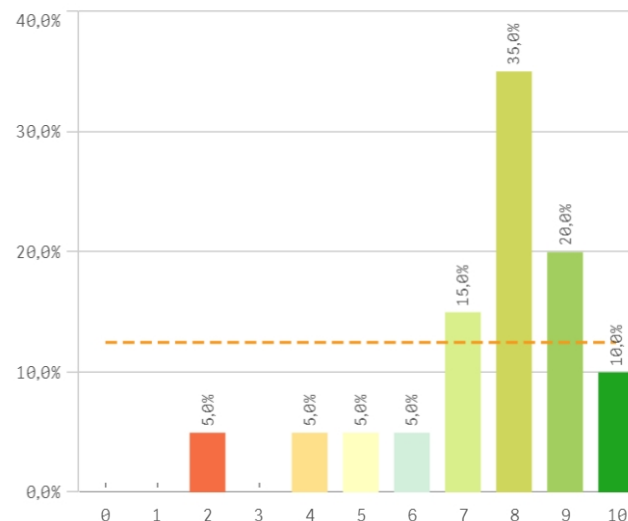
Información sobre las titulaciones para el desarrollo de s...



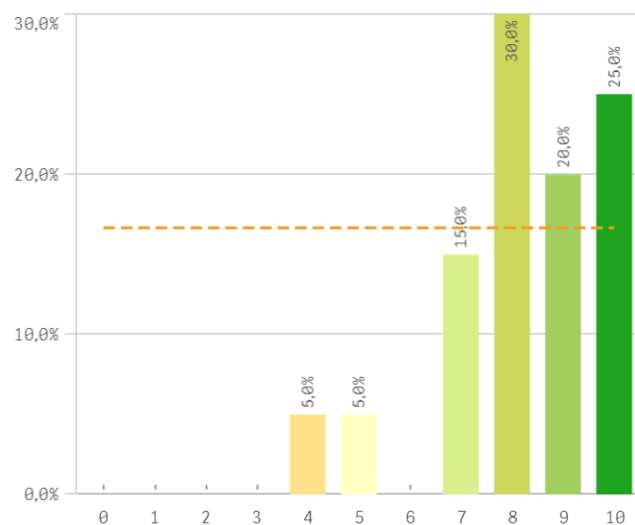
Comunicación con los responsables académicos



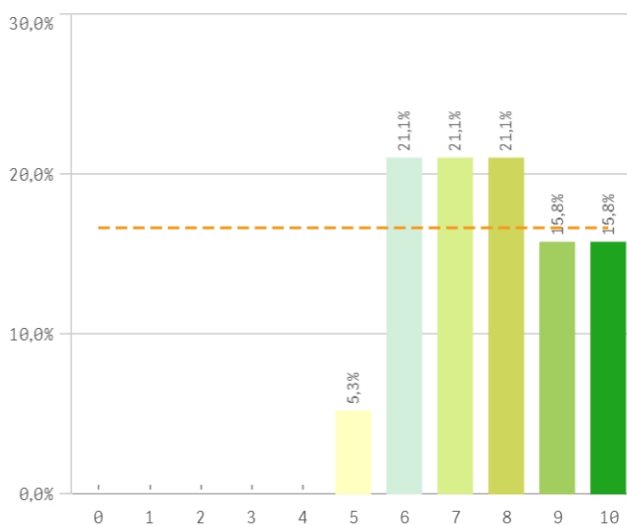
Comunicación con el profesorado



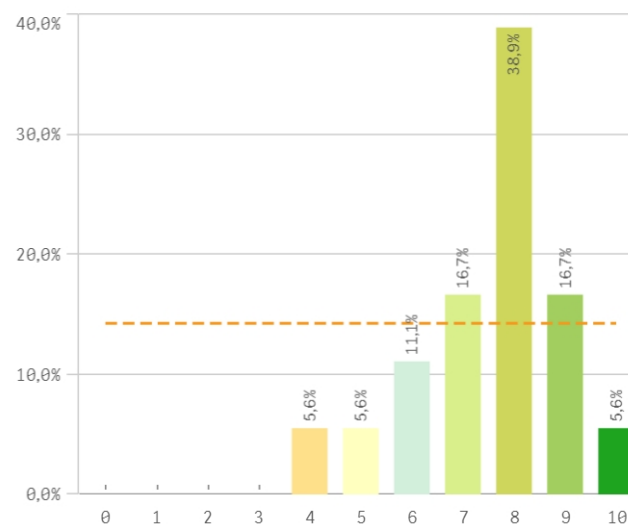
Comunicación con otras unidades administrativas



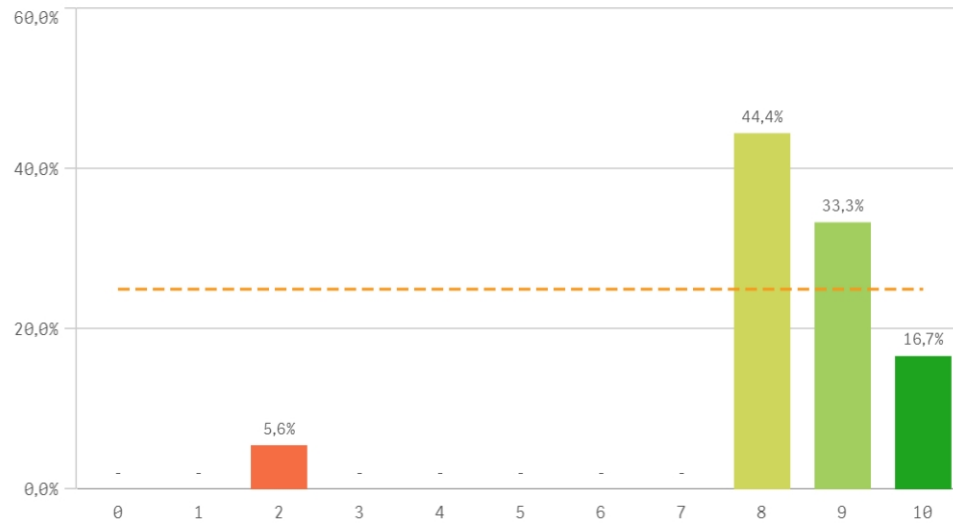
Comunicación con la gerencia del Centro



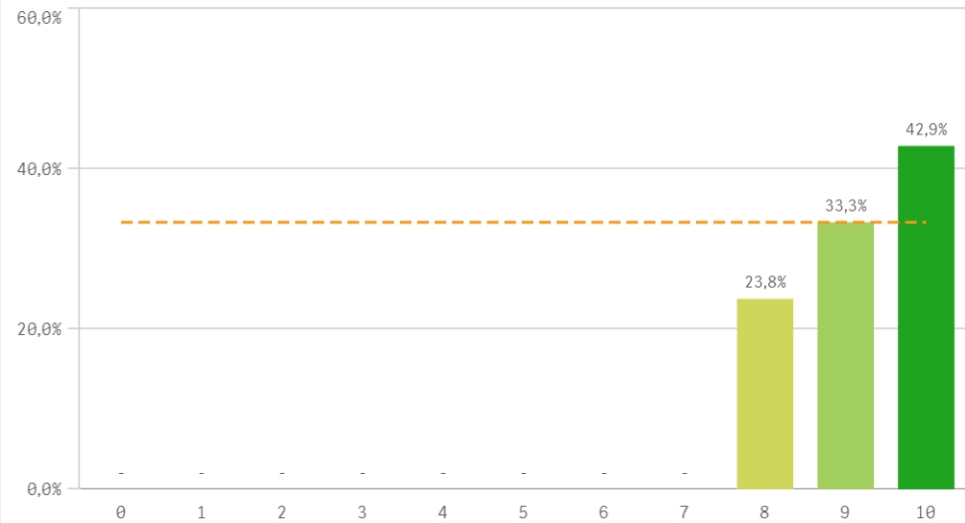
Comunicación con los Servicios Centrales



### Relación con el alumnado del Centro

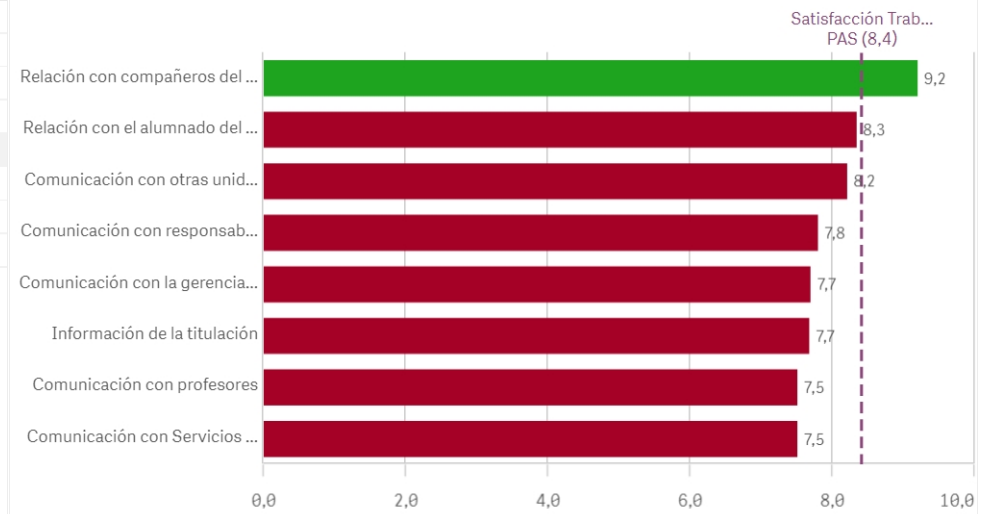


### Relación con los compañeros del Servicio

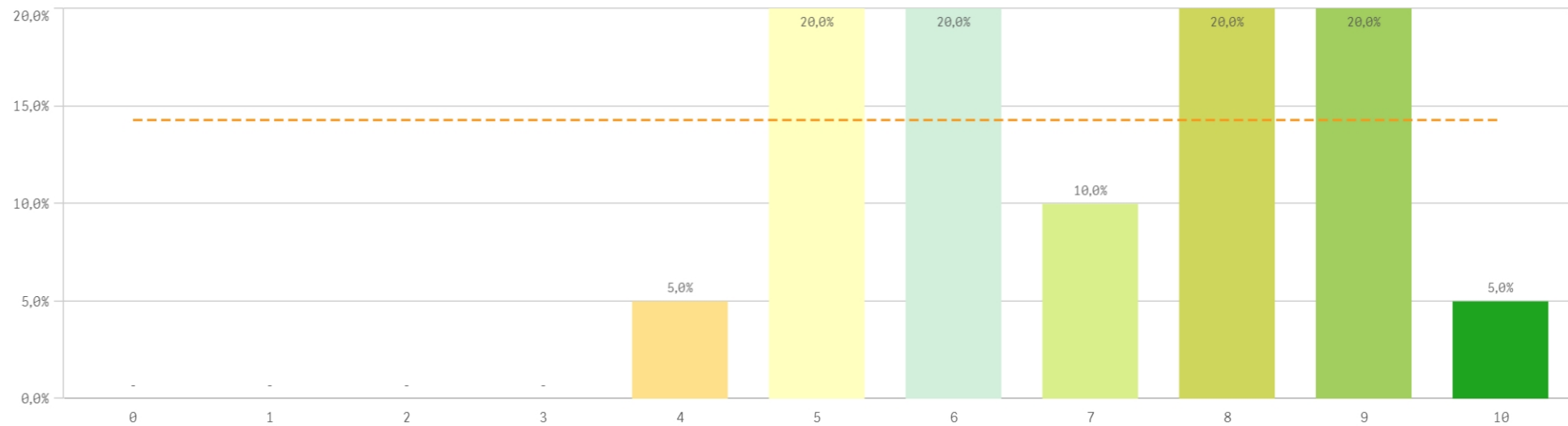


Información	Q	Media	Desv. típica	Mediana	Moda
Relación con compañeros del Servicio		9,2	0,8	9,0	10,0
Relación con el alumnado del Centro		8,3	1,7	8,5	8,0
Comunicación con otras unidades		8,2	1,6	8,0	8,0
Comunicación con responsables académicos		7,8	1,4	8,0	8,0
Comunicación con la gerencia del Centro		7,7	1,5	8,0	-
Información de la titulación		7,7	1,4	7,0	7,0
Comunicación con Servicios Centrales		7,5	1,5	8,0	8,0
Comunicación con profesores		7,5	2,0	8,0	8,0

### Fortalezas y debilidades

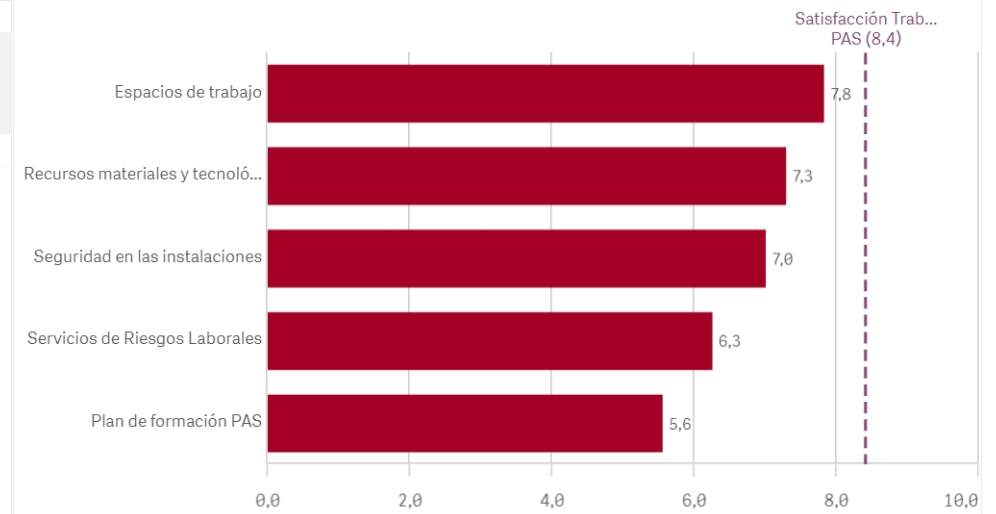


## Seguridad de las instalaciones

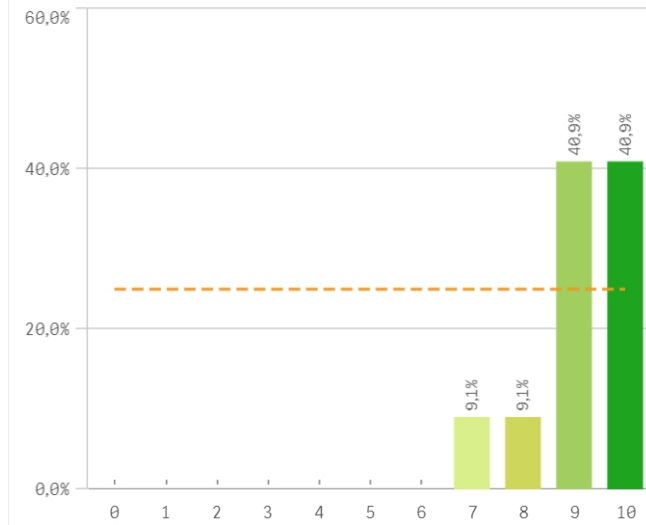


Recursos	Q	Media	Desv. típica	Mediana	Moda
Espacios de trabajo		7,8	2,1	8,0	8,0
Recursos materiales y tecnológicos		7,3	2,3	8,0	-
Seguridad en las instalaciones		7,0	1,7	7,0	-
Servicios de Riesgos Laborales		6,3	1,8	6,0	-
Plan de formación PAS		5,6	2,8	6,0	6,0

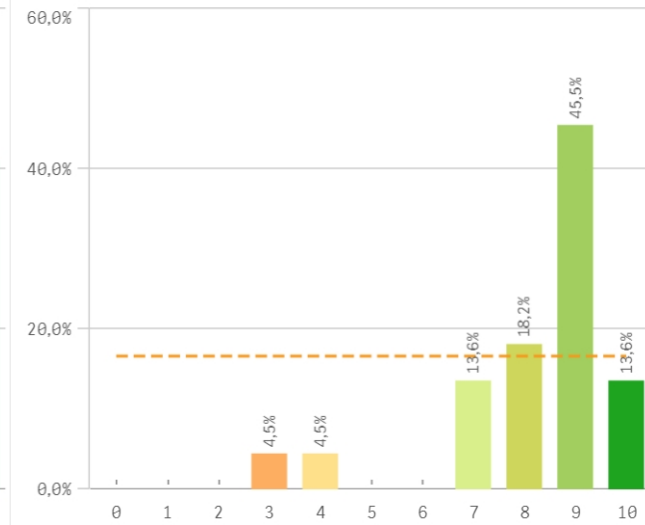
## Fortalezas y debilidades



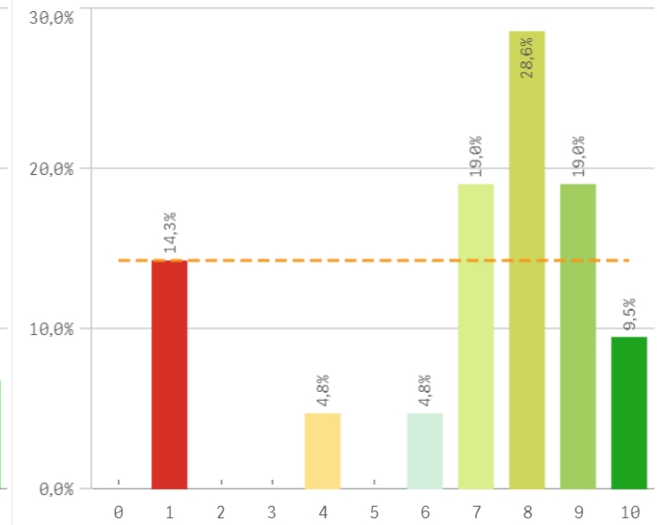
**Conocimiento de funciones y responsabilidades**



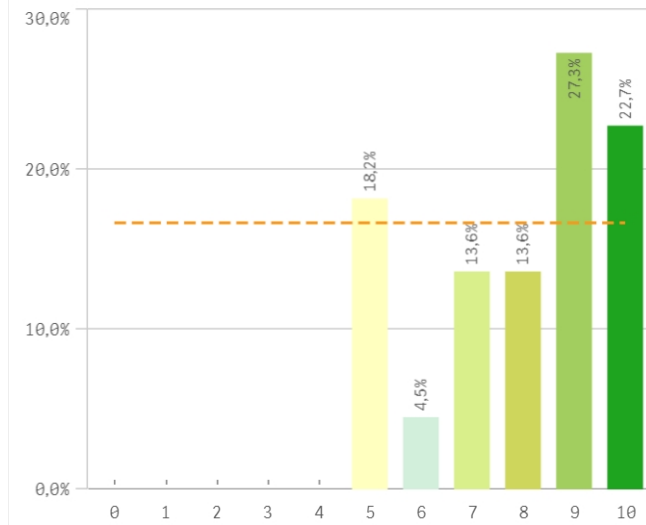
**Organización del trabajo en la Unidad**



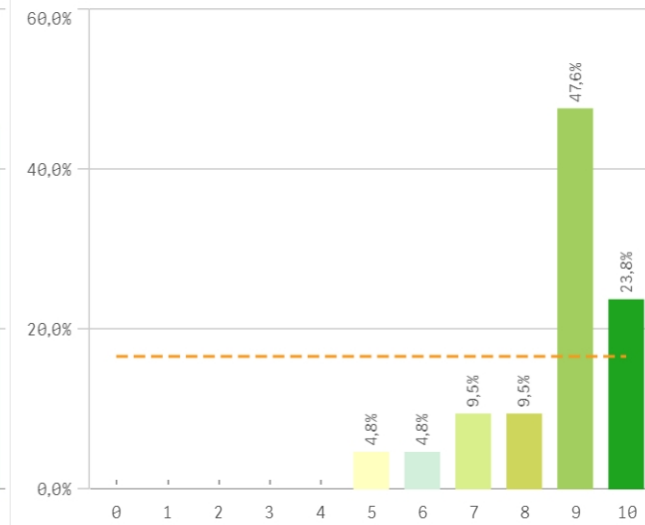
**Posibilidad de ser sustituido**



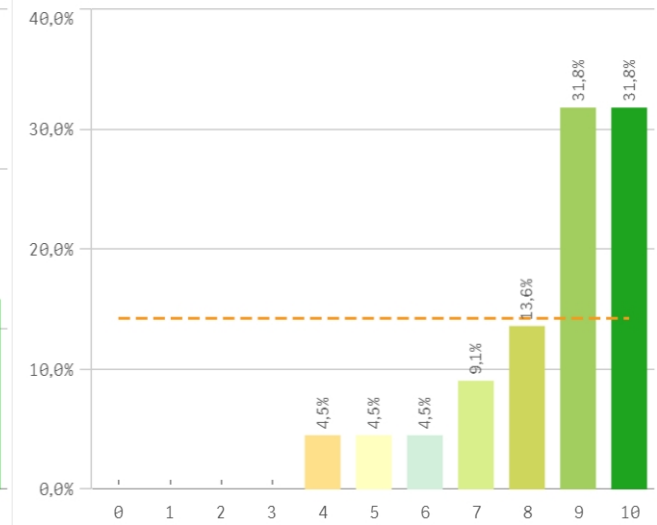
**Relación formación/tareas**



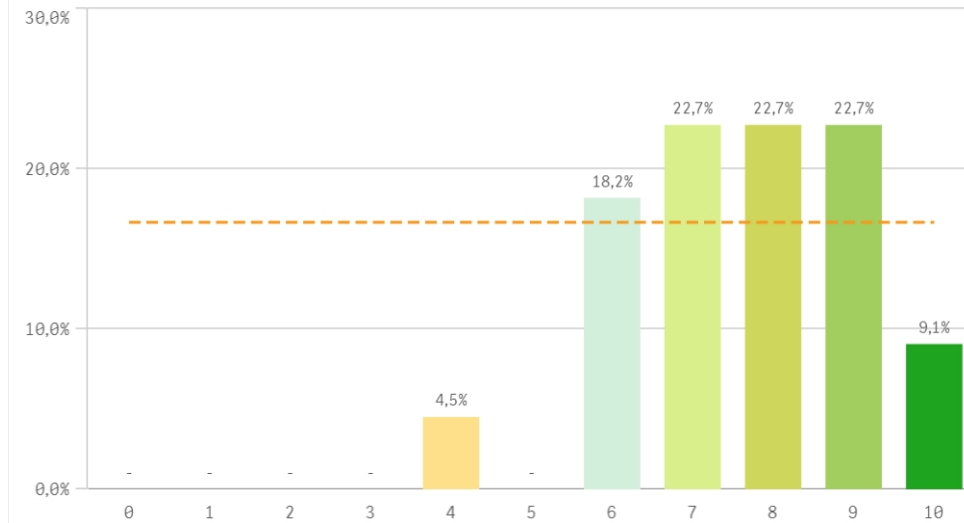
**Adecuación de conocimientos y habilidades al trabajo**



**Tareas corresponden con su puesto**

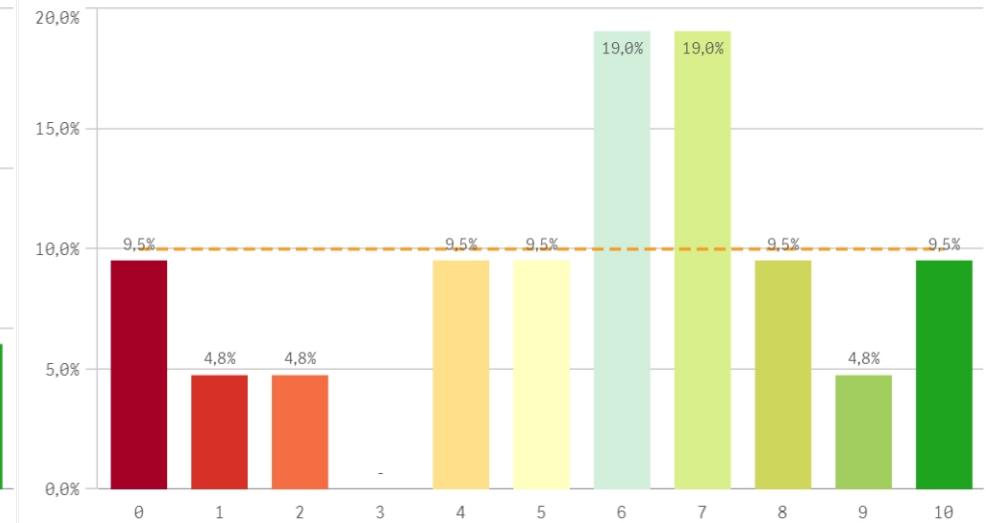


### Definición de funciones y responsabilidades

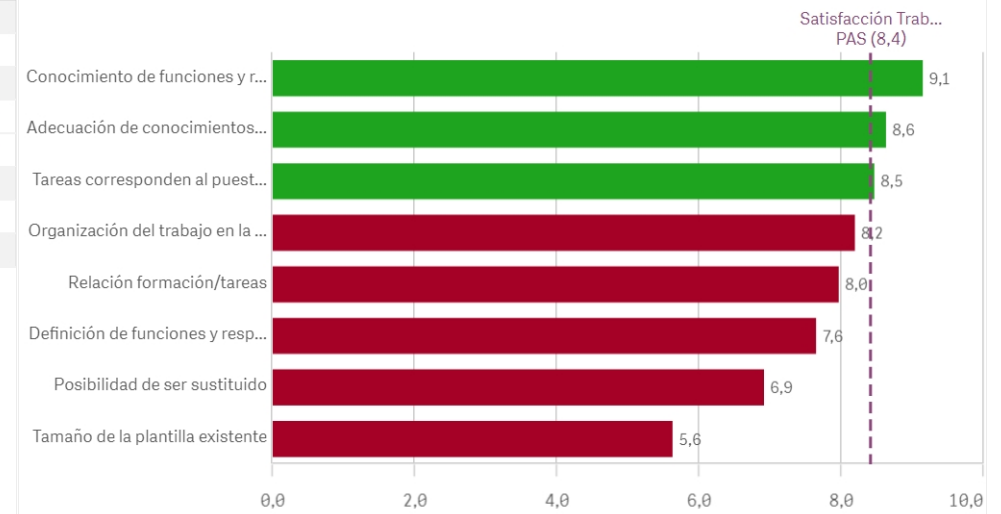


Gestión y organización	Q	Media	Desv. típica	Mediana	Moda
Conocimiento de funciones y responsabilidades		9,1	0,9	9,0	-
Adecuación de conocimientos y habilidades al trabajo		8,6	1,4	9,0	9,0
Tareas corresponden al puesto de trabajo		8,5	1,7	9,0	-
Organización del trabajo en la Unidad		8,2	1,8	9,0	9,0
Relación formación/tareas		8,0	1,8	8,5	9,0
Definición de funciones y responsabilidades		7,6	1,5	8,0	-
Posibilidad de ser sustituido		6,9	2,8	8,0	8,0
Tamaño de la plantilla existente		5,6	2,9	6,0	-

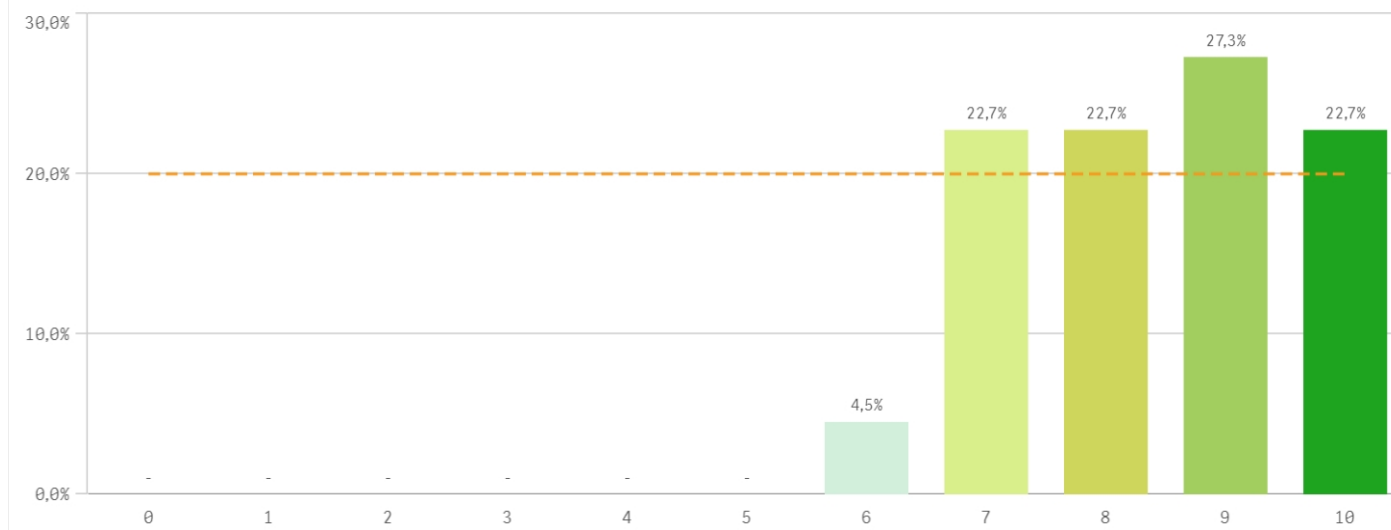
### Tamaño de la plantilla existente



### Fortalezas y debilidades



### Satisfacción con el trabajo



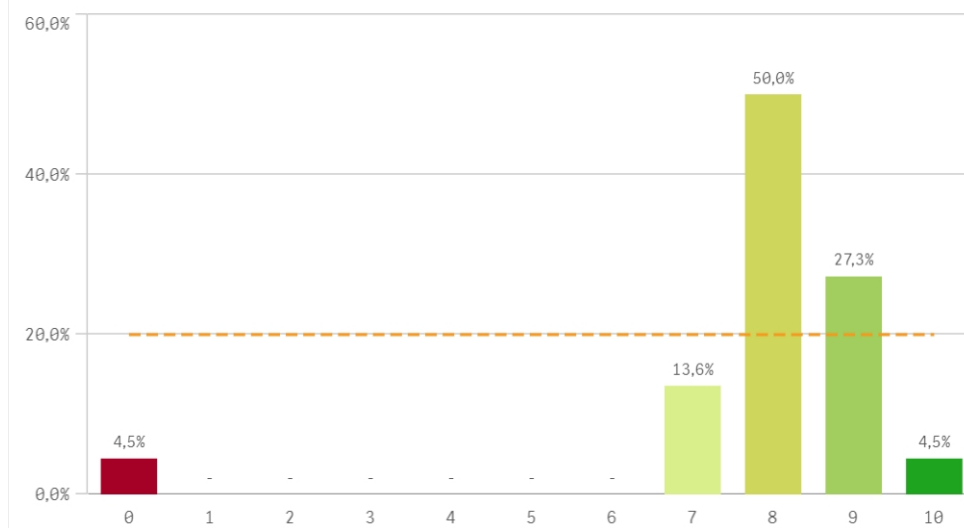
**Media**  
8,4

**Desviación Típica**  
1,2

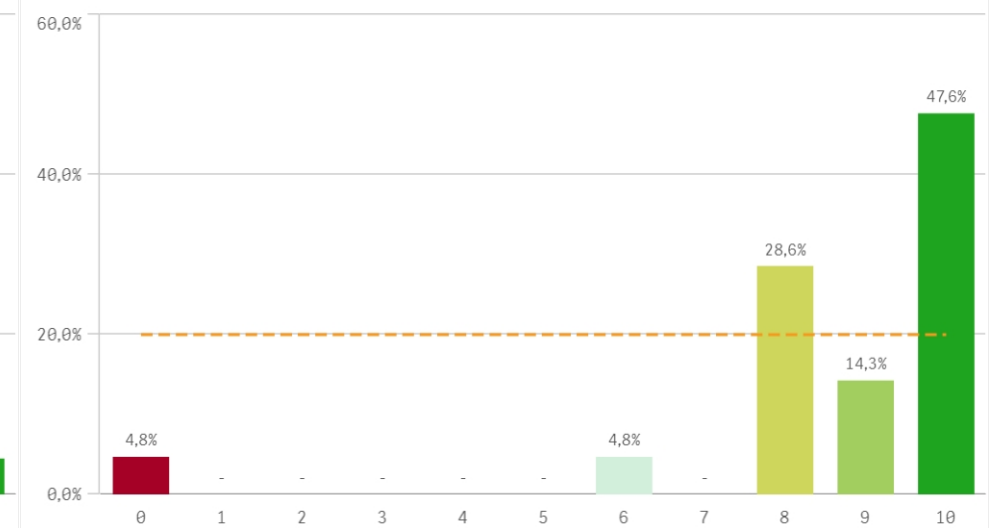
**Mediana**  
8,5

**Moda**  
9,0

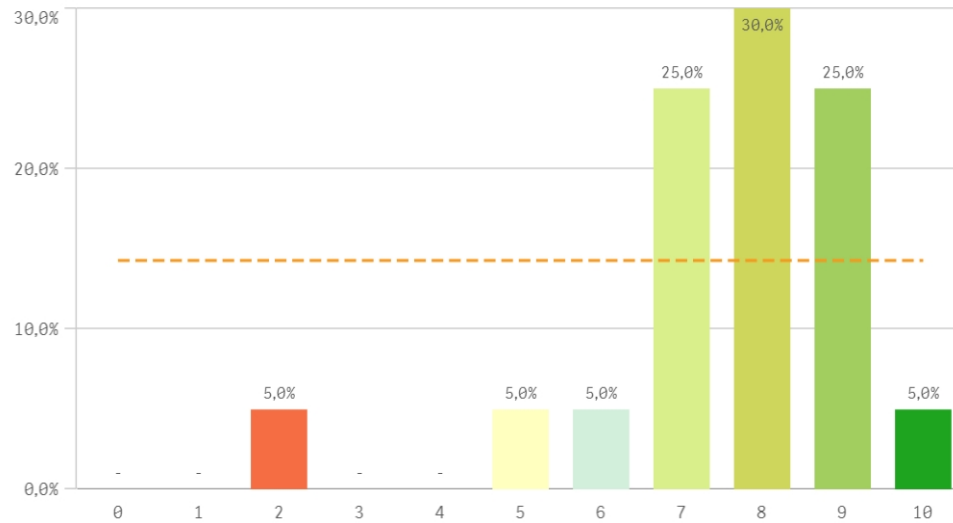
### Satisfacción de pertenecer a la UCM



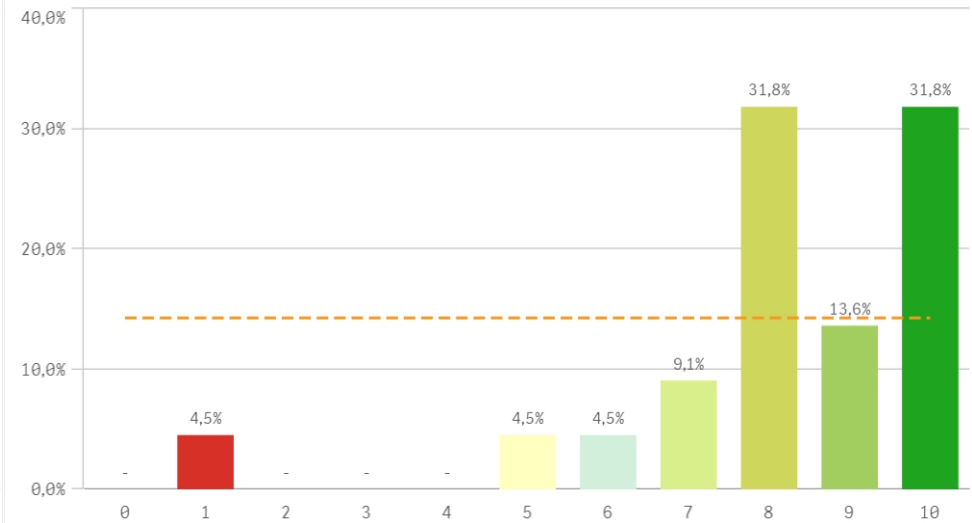
### Orgullo PAS en la UCM



### Reconocimiento de su trabajo

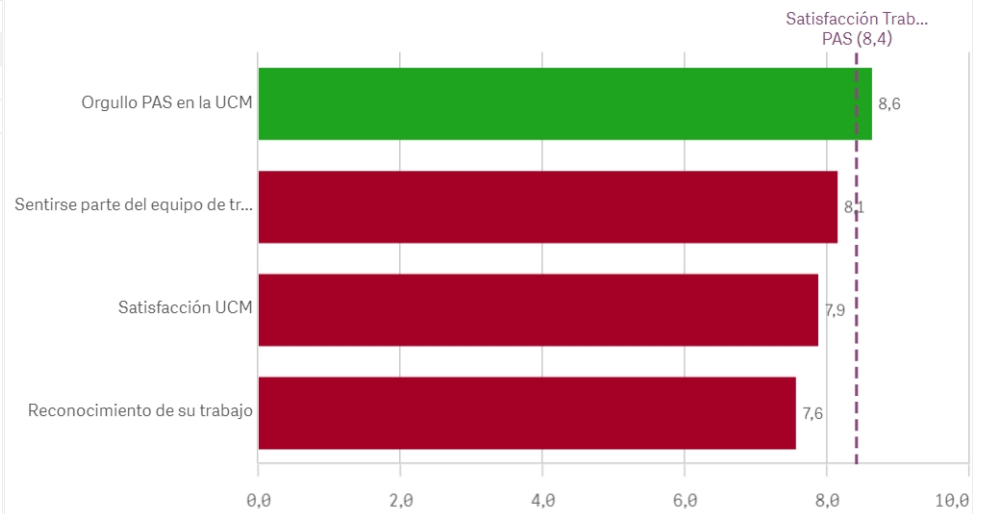


### Sentirse parte del equipo de trabajo

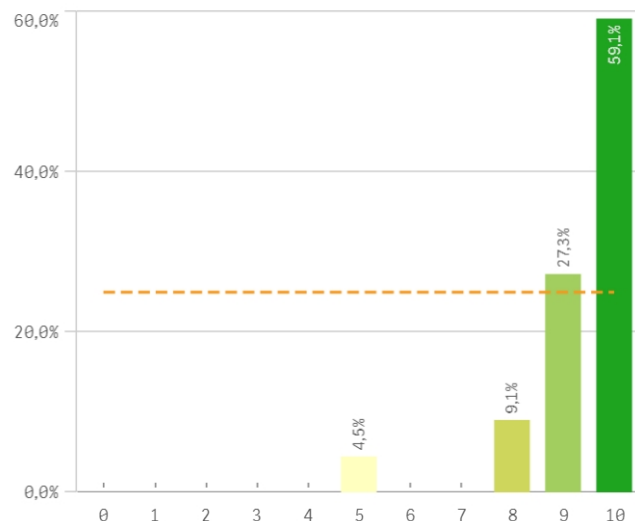


Satisfacción global	Q	Media	Desv. típica	Mediana	Moda
Orgullo PAS en la UCM		8,6	2,3	9,0	10,0
Sentirse parte del equipo de trabajo		8,1	2,1	8,0	-
Satisfacción UCM		7,9	1,9	8,0	8,0
Reconocimiento de su trabajo		7,6	1,8	8,0	8,0

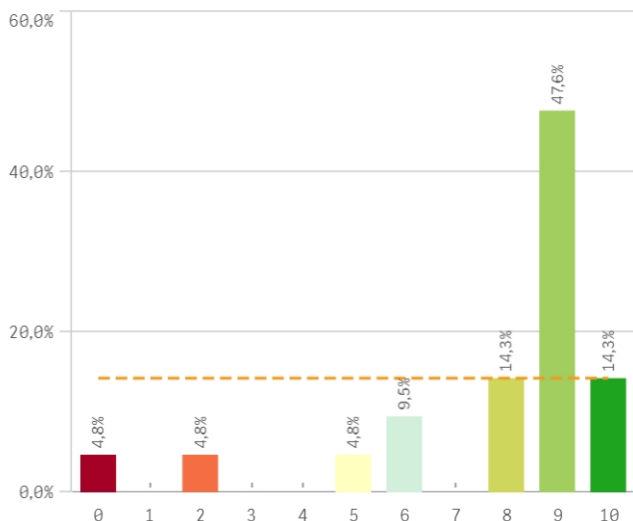
### Fortalezas y debilidades



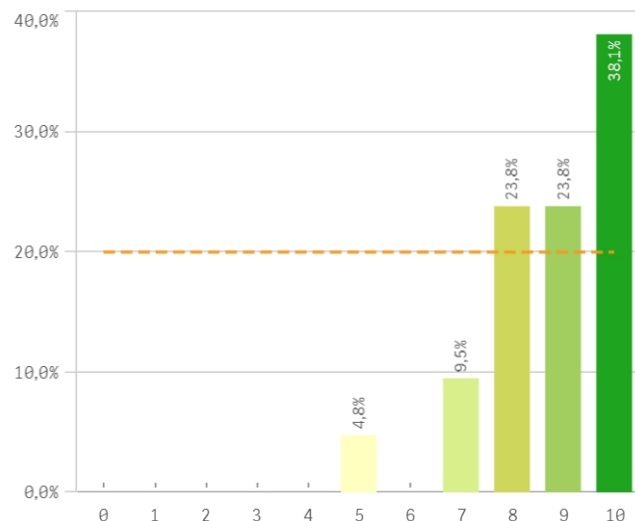
**Repetir como PAS en la UCM (fidelidad)**



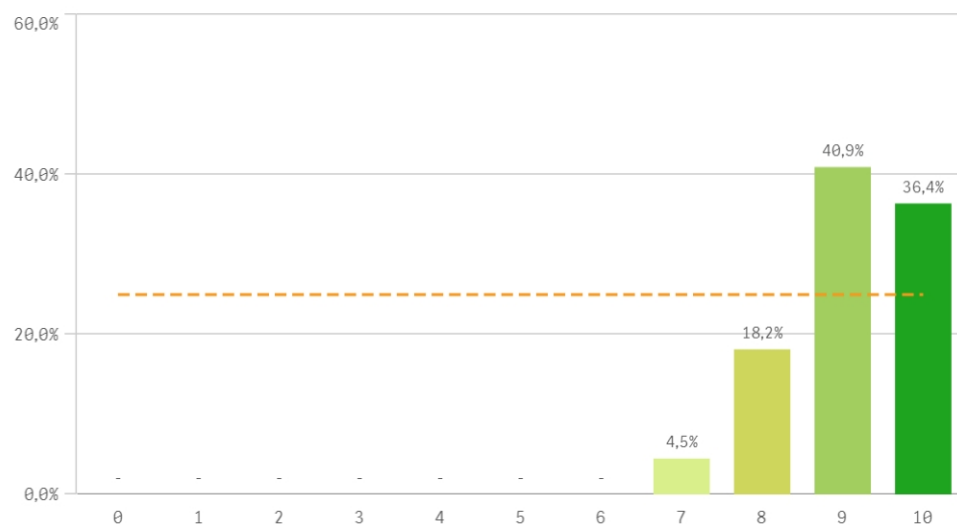
**Seguir como PAS UCM vs PAS otra Univ. (vinculación)**



**Recomendar titulaciones UCM (preinscripción)**



**Recomendar estudiar en la UCM (preinscripción)**



Compromiso	Q	Media	Desv. típica	Mediana	Moda
Repetir como PAS en la UCM		9,3	1,2	10,0	10,0
Recomendar estudiar en la UCM		9,1	0,9	9,0	9,0
Recomendar titulaciones UCM		8,8	1,3	9,0	10,0
Seguir como PAS UCM vs PAS otra Univ.		7,8	2,6	9,0	9,0

### Construcción y significado del valor "compromiso":

- \* Estudiante comprometido: valora con 9 o más puntos todas las preguntas de fidelidad, prescripción y vinculación.
- \* Estudiante neutro: la puntuación que otorga a todas las preguntas de fidelidad, prescripción y vinculación están entre 6 y 9.
- \* Estudiante decepcionado: valora con 6 o menos puntos todas las preguntas de fidelidad, prescripción y vinculación.

