

Facultad de Psicología UCM  
Grado en Psicología  
Curso 2024-25

# Inserción laboral

Grado y Máster

IUCM-30



UNIVERSIDAD  
**COMPLUTENSE**  
MADRID

# Tasa de inserción laboral de los estudiantes egresados

## Participación

Población (N)  
**319**

Muestra (n)  
**47**

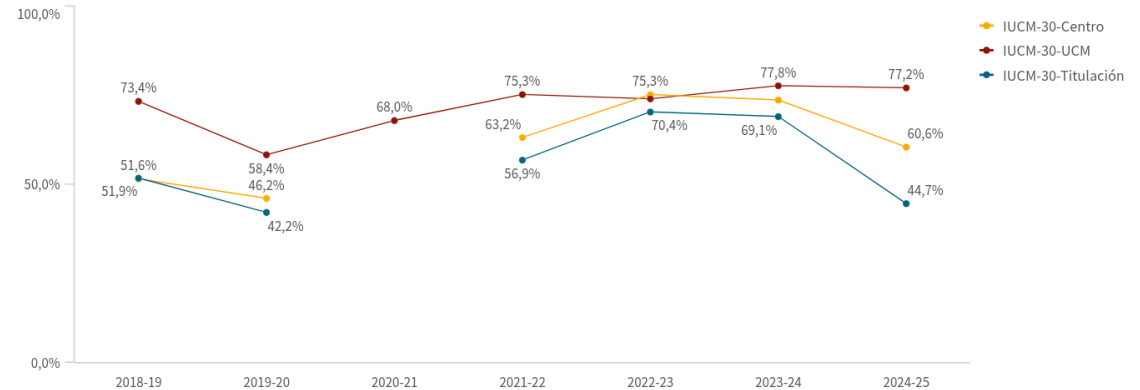
Participación (%)  
**14,7%**

(IUCM-30)  
Tasa de inserción laboral (n=21)

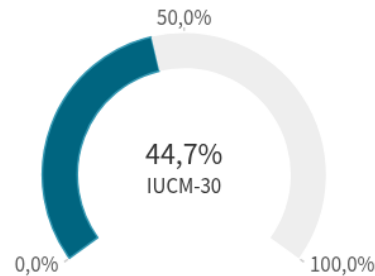
# 44,7%

*Si no se realiza ninguna selección de curso, centro o titulación mostrará el dato acumulado total. El valor mostrado siempre es el correspondiente a la selección.*

(IUCM-30)  
Tasa de inserción laboral histórico

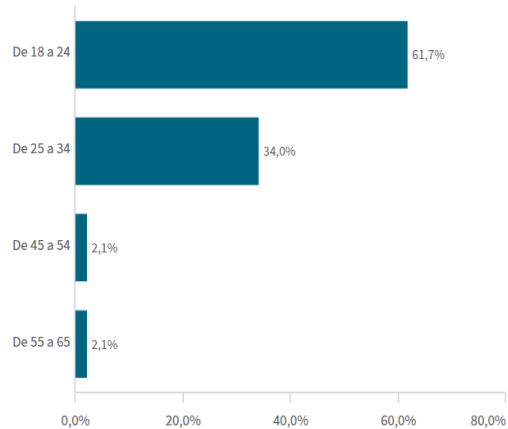


*El histórico correspondiente a CENTRO y a TIULACIÓN sólo se muestra si hay una centro y/o una titulación seleccionada.*



# Muestra

Edad de los estudiantes agrupada

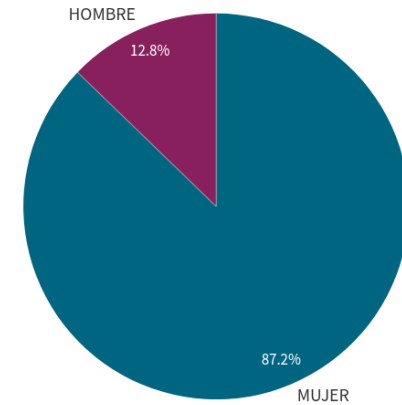


(n=47)

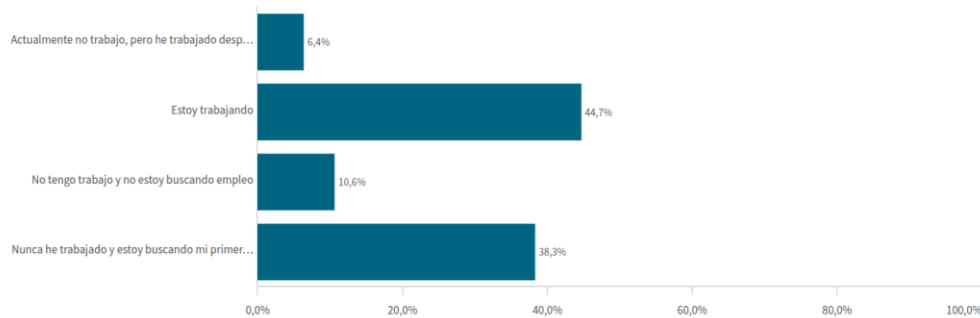
Edad media

25,91

Género de la muestra



Situación laboral



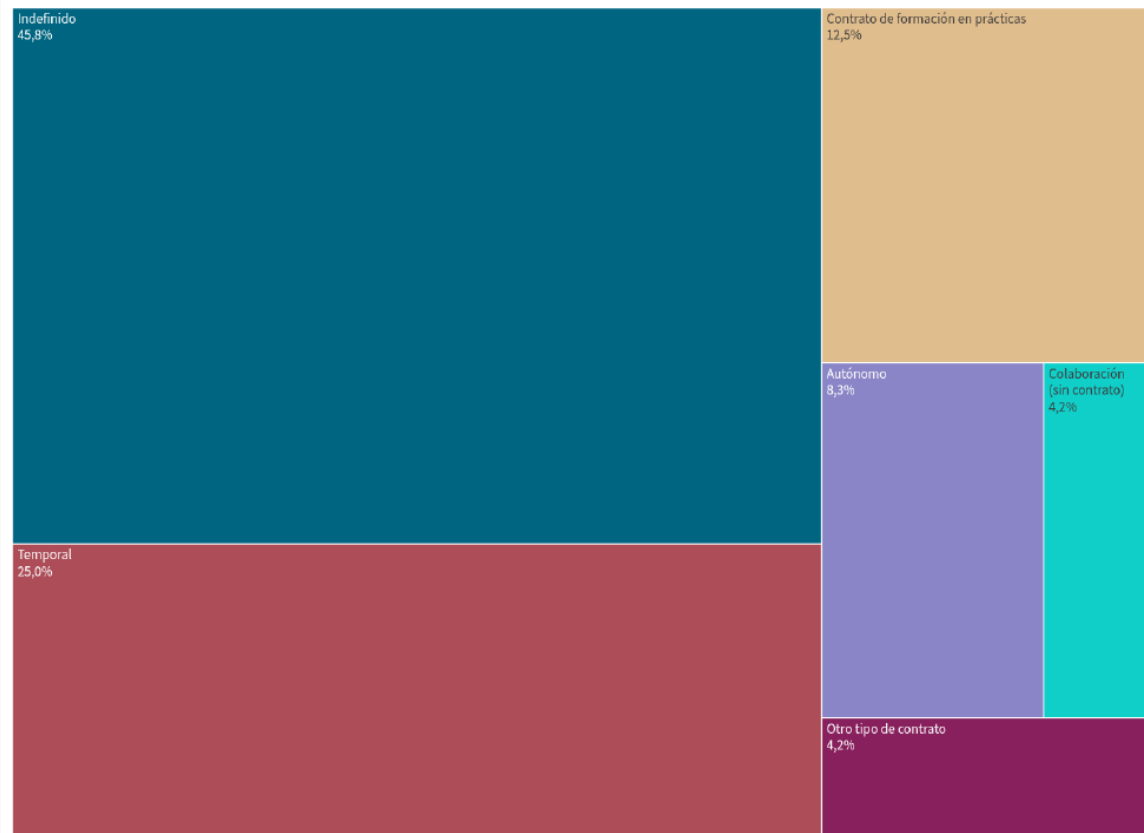
Situación laboral

(valores absolutos)

Situación laboral	n
<b>Totales</b>	<b>47</b>
Actualmente no trabajo, pero he trabajado después de finalizar mis estudios y estoy buscando trabajo	3
Estoy trabajando	21
No tengo trabajo y no estoy buscando empleo	5
Nunca he trabajado y estoy buscando mi primer empleo	18

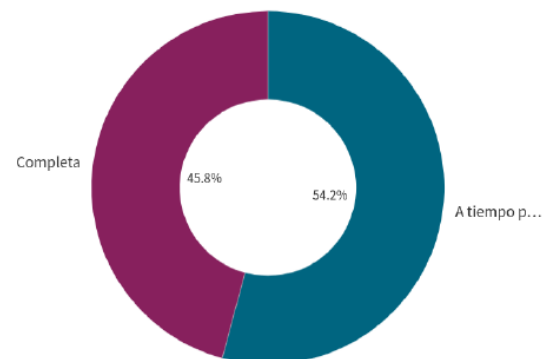
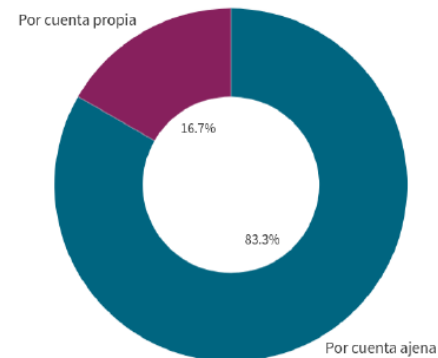
# Sobre la muestra que trabaja o ha trabajado

## Tipo de contrato

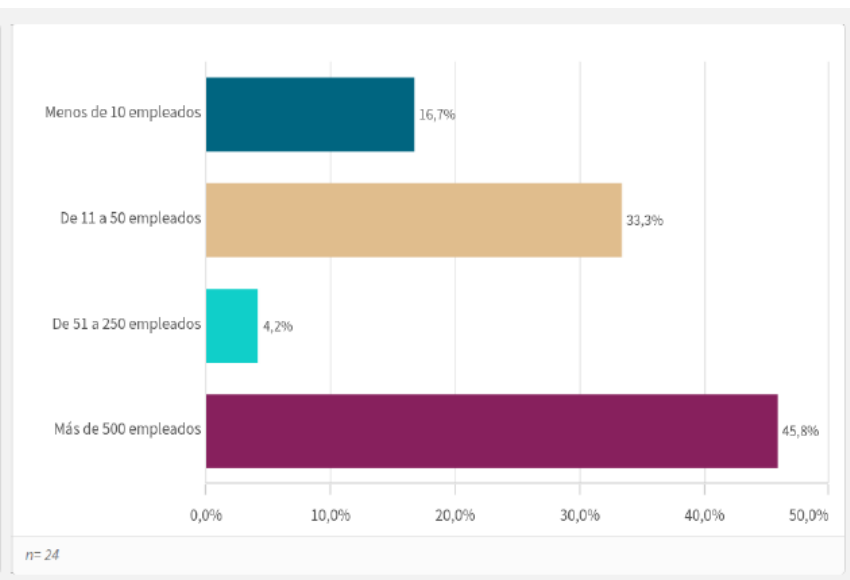
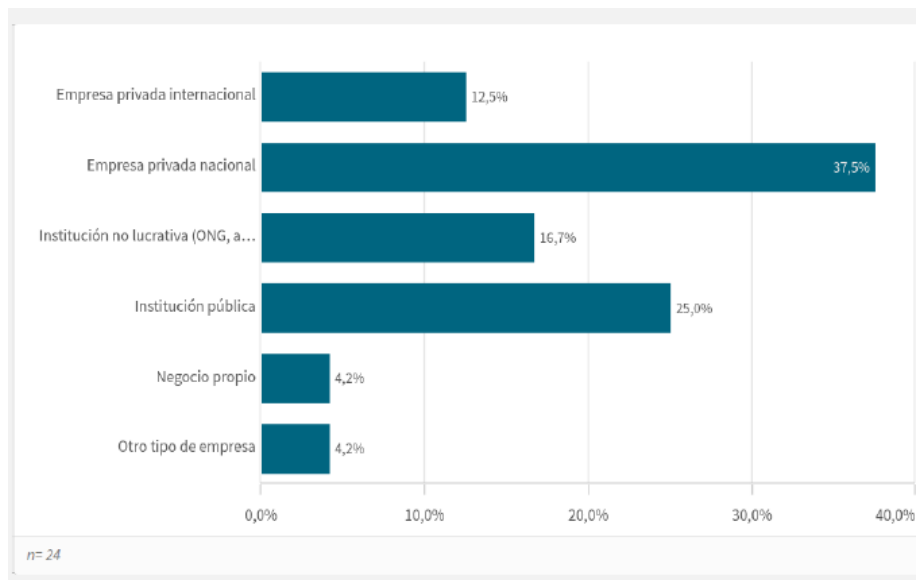


Autónomo  
Contrato de formación...  
Otro tipo de contrato  
Colaboración (sin cont...  
Indefinido  
Temporal

n= 24



## Sobre la muestra que trabaja o ha trabajado



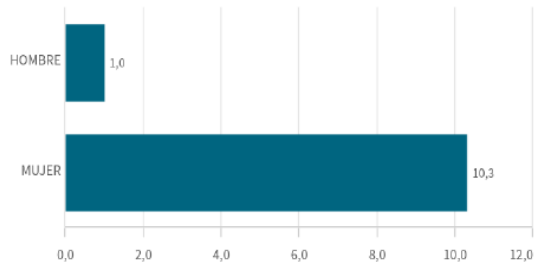
# Situación laboral

## Media de meses en encontrar primer empleo

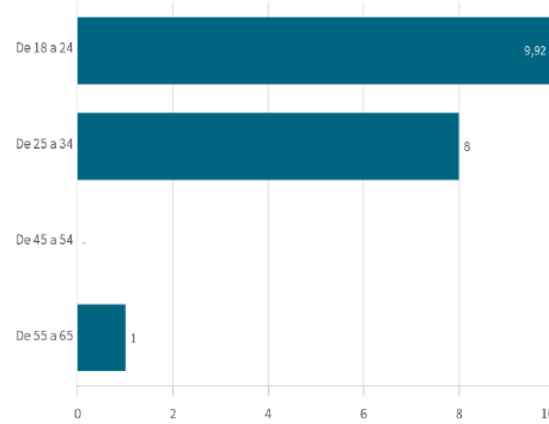
Media  
8,7

Mediana= 6.S.D.= 8,854556

## Media de meses en encontrar el primer empleo por género



## Media de meses en encontrar el primer empleo por edad



## Encontraron empleo antes de finalizar sus estudios

17,4%

n= 4

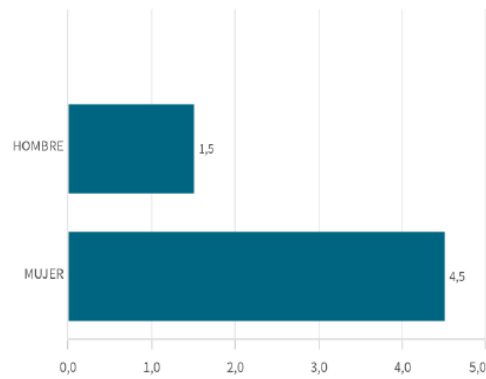
## En que medida finalizar los estudios mejoró el empleo

Valoración entre 0 y 10

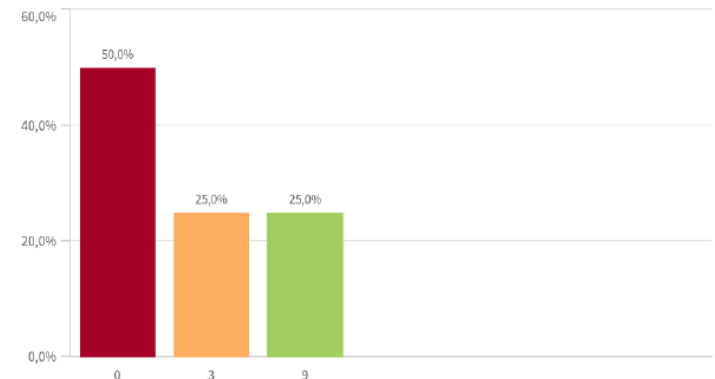
Media  
3,0

Mediana= 2 D.S.= 4,2426407

## Encontraron empleo antes de finalizar sus estudios por género



## Frecuencia de valoraciones de la mejora de empleo al finalizar estudios



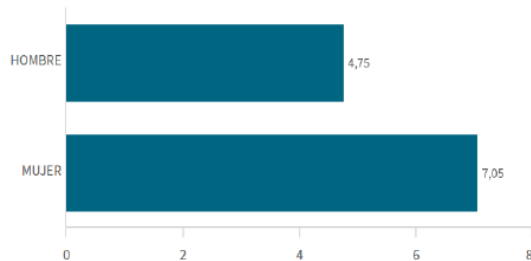
# Situación laboral

## Adecuación del empleo a la capacitación obtenida

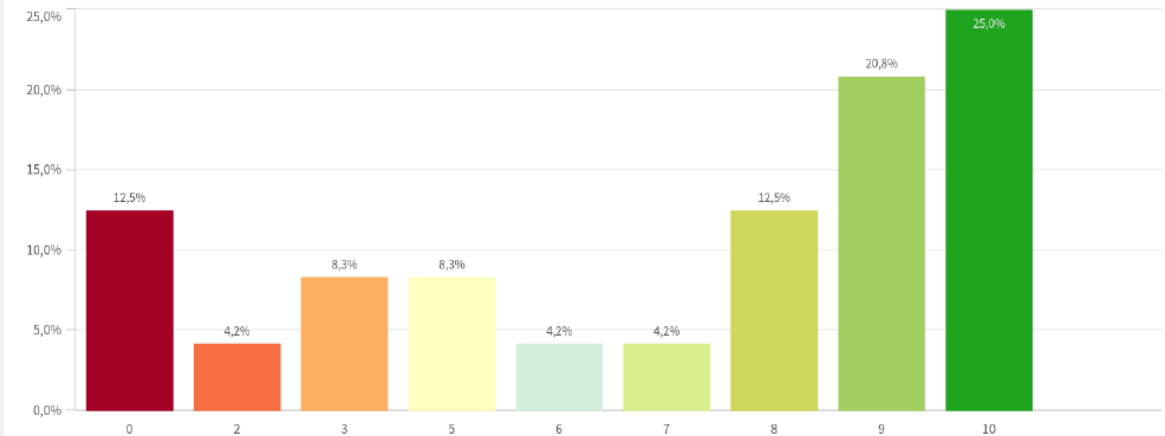
Media  
**6,67**

Mediana= 8 S.D.=3,534509

## Adecuación del empleo a la capacitación obtenida por género



## Frecuencia de valoraciones de adecuación del empleo a la capacitación

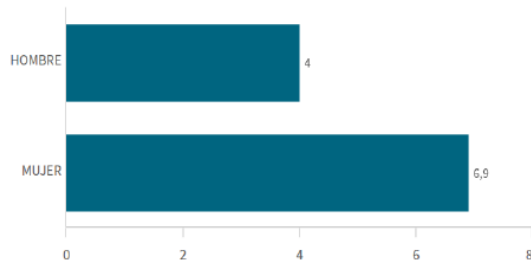


## Empleo relacionado con la titulación

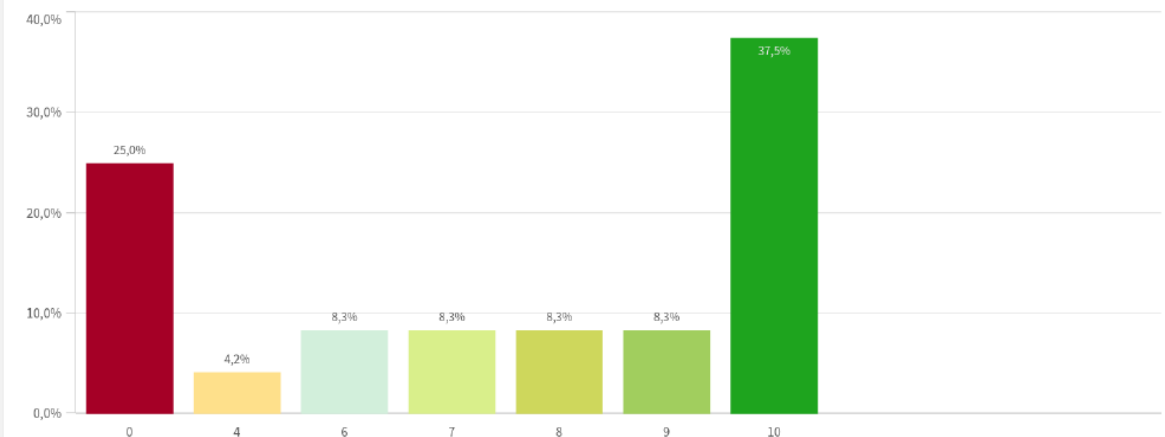
Media  
**6,42**

Mediana= 8 S.D.=4,1063754

## Empleo relacionado con la titulación por género



## Frecuencia de valoraciones del empleo relacionado con la titulación



# Situación laboral

## Media de empleos tras titularse

Media  
**1,83**

Mediana= 2 S.D.= 1,0494995

## Condiciones materiales y humanas del empleo

Media  
**8,0**

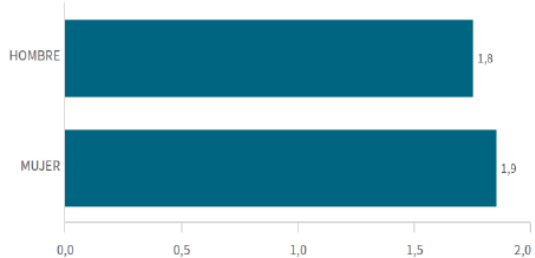
Mediana= 9 S.D.= 2,5448869

## He tenido otros empleos menos satisfactorios

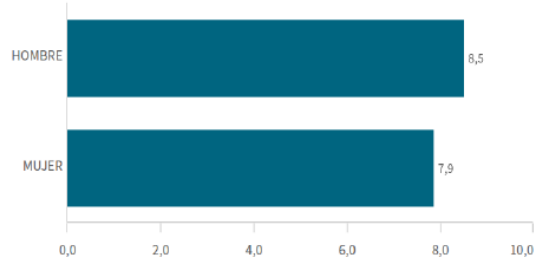
Media  
**3,7**

Mediana= 3 S.D.= 3,7439706

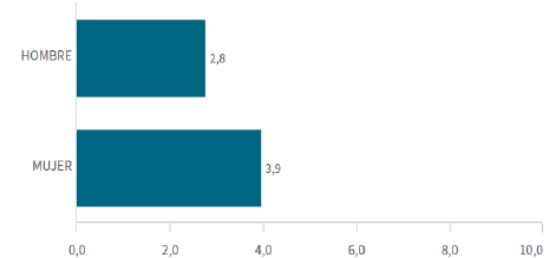
## Media de empleos tras titularse por género



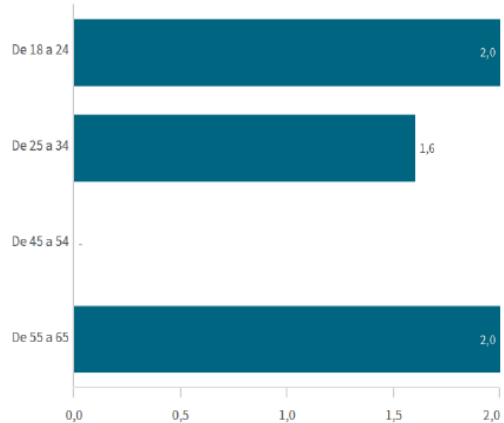
## Condiciones materiales y humanas del empleo por género



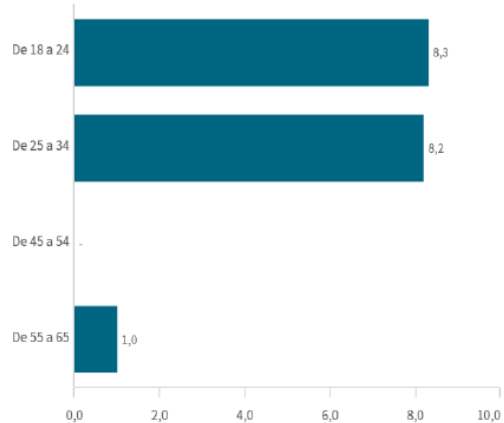
## He tenido otros empleos menos satisfactorios por género



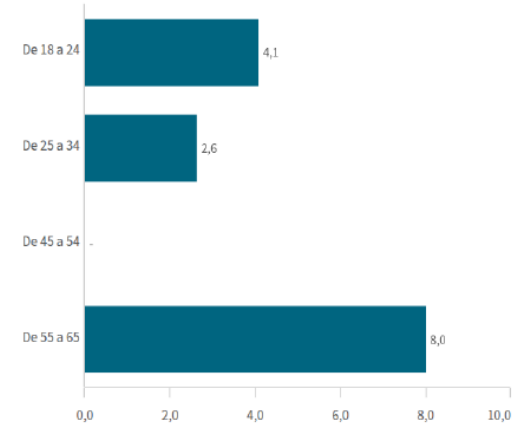
## Media de empleos tras titularse por edad



## Condiciones materiales y humanas del empleo por edad



## He tenido otros empleos menos satisfactorios por edad



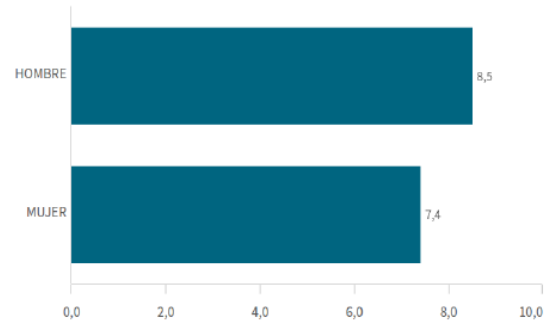
# Situación laboral

Satisfacción con el trabajo actual

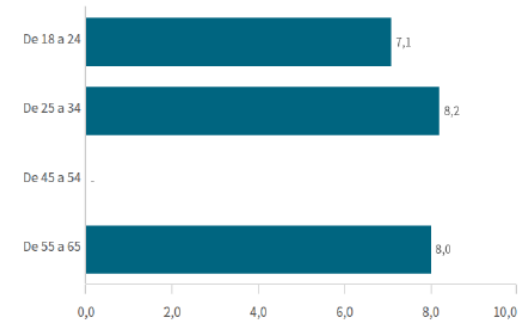
Media  
**7,58**

Mediana=8 S.D.=2,1652727

Satisfacción con el trabajo actual por género



Satisfacción con el trabajo actual por edad



Frecuencia de valoraciones de la satisfacción con el trabajo actual

