

Grado en Psicología
Curso 2024-25
Encuestas de satisfacción
PTGAS



CURSO/S: 2024-25

CENTRO: FACULTAD DE PSICOLOGÍA



OFICINA para la CALIDAD

Vicerrectorado de Calidad

UNIVERSIDAD COMPLUTENSE DE MADRID



Características de la muestra

Población N

67

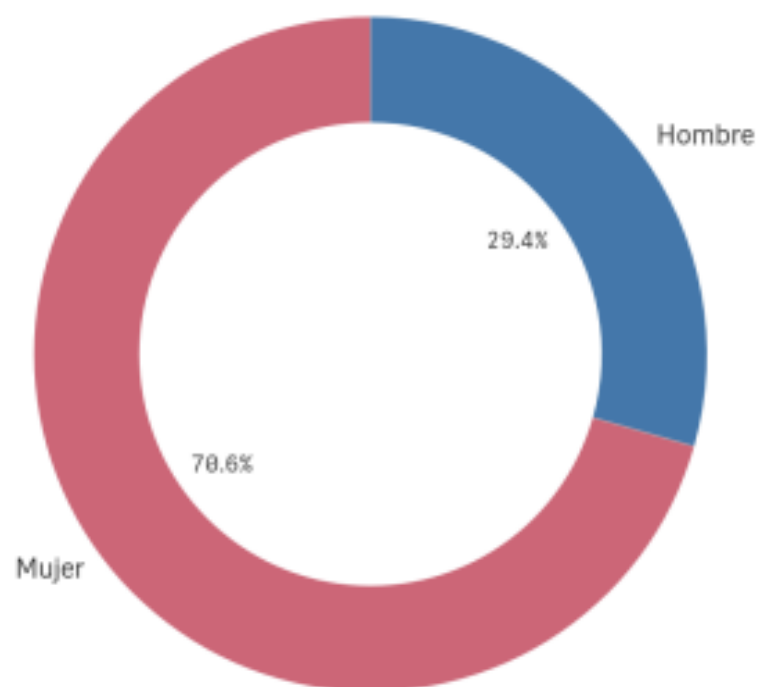
%_Participación

25,4%

Participación n

17

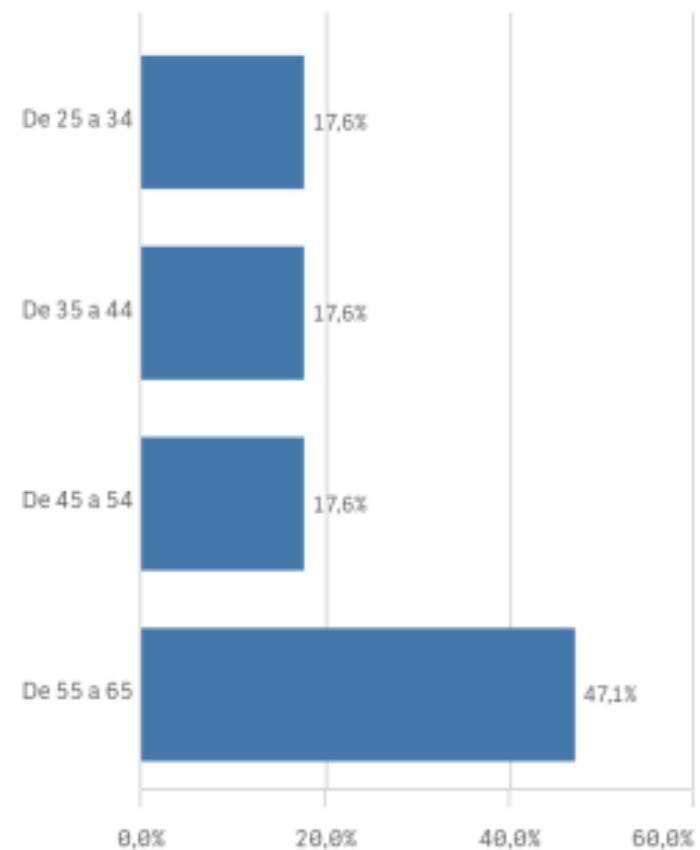
Género



■ Hombre ■ Mujer

Edad (años)

(%) Porcentaje por franjas



Edad media (años)

48,8

Desv. típica

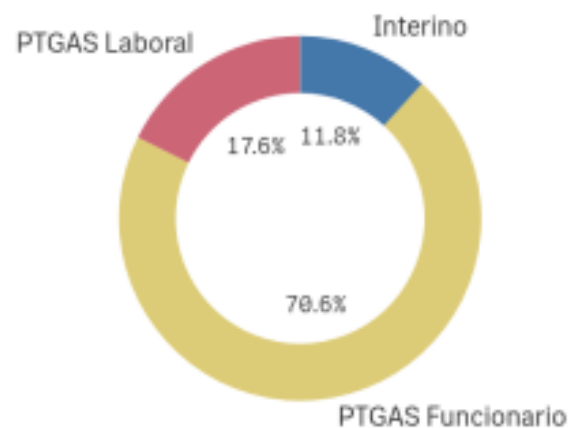
12,7

Jornada de trabajo



■ A tiempo completo

Tipo de contrato PTGAS



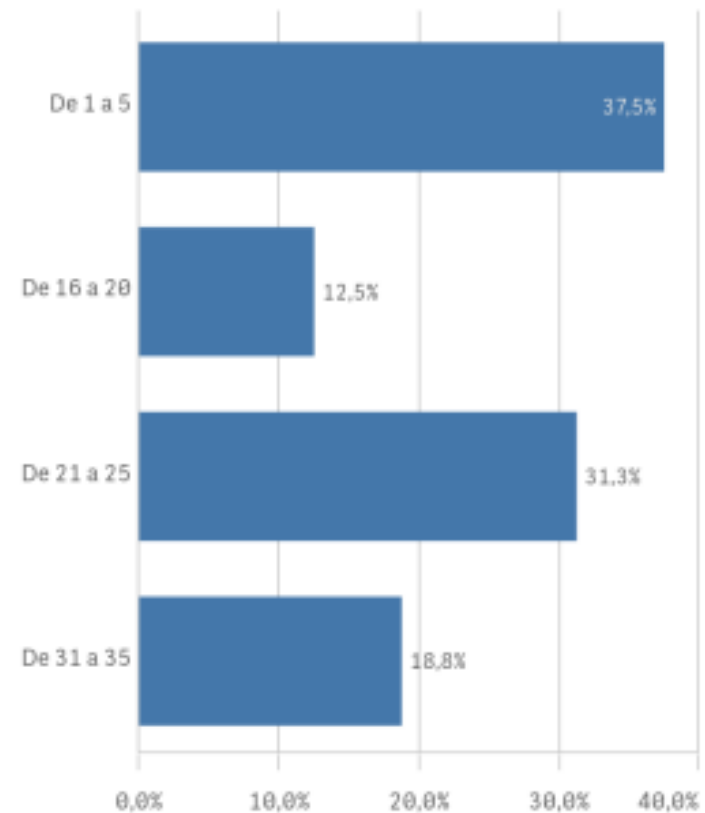
■ Interino

■ PTGAS Funcionario

■ PTGAS Laboral

Experiencia laboral (años)

(%) Porcentaje por franjas



Experiencia media (años)

17,0

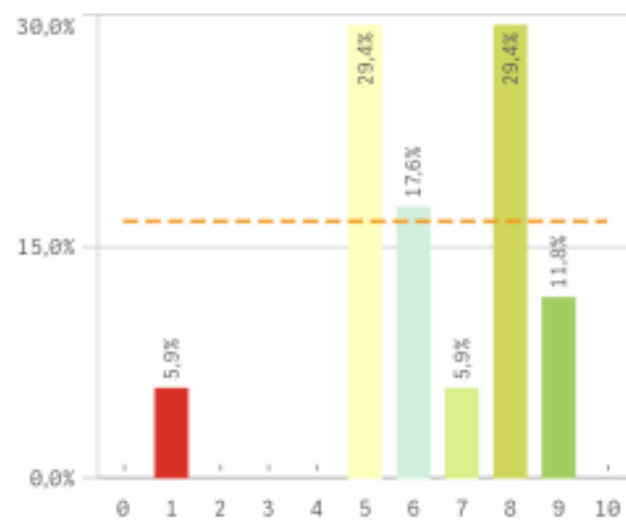
Desv. típica

12,0

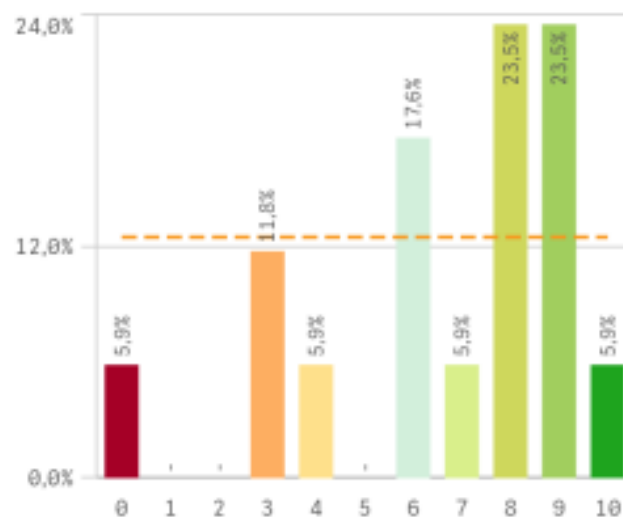


Información y comunicación

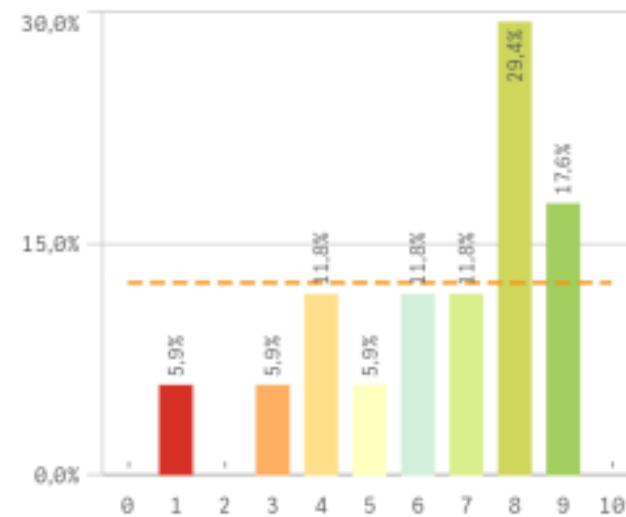
Información de las titulaciones



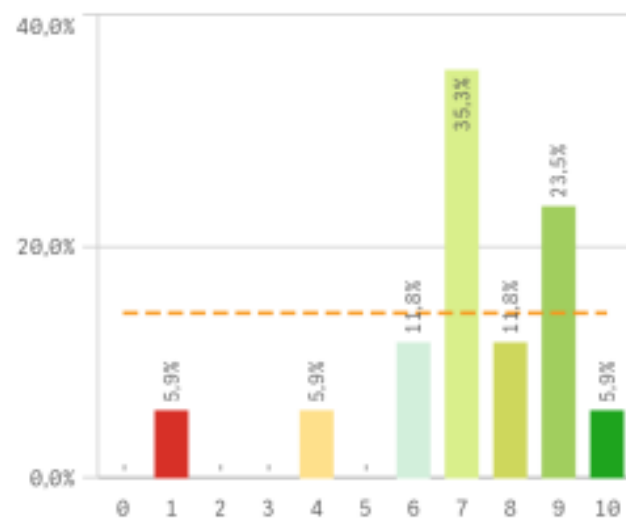
Comunicación con los responsables académicos



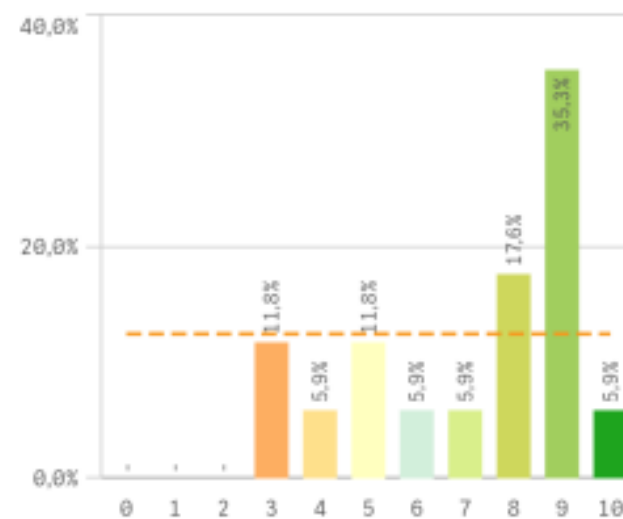
Comunicación con el profesorado



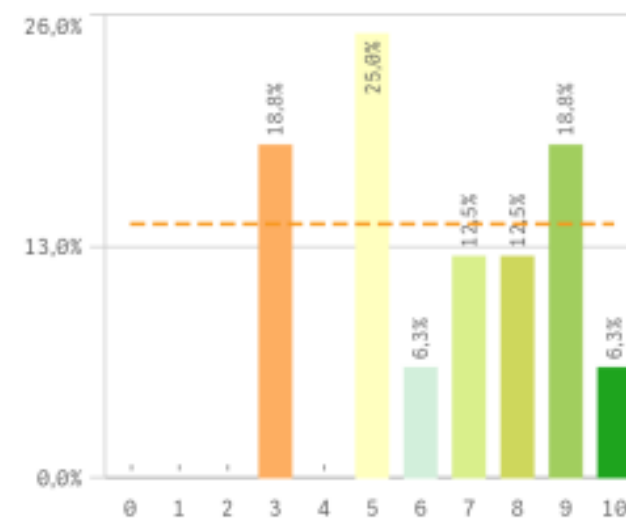
Comunicación con otras unidades



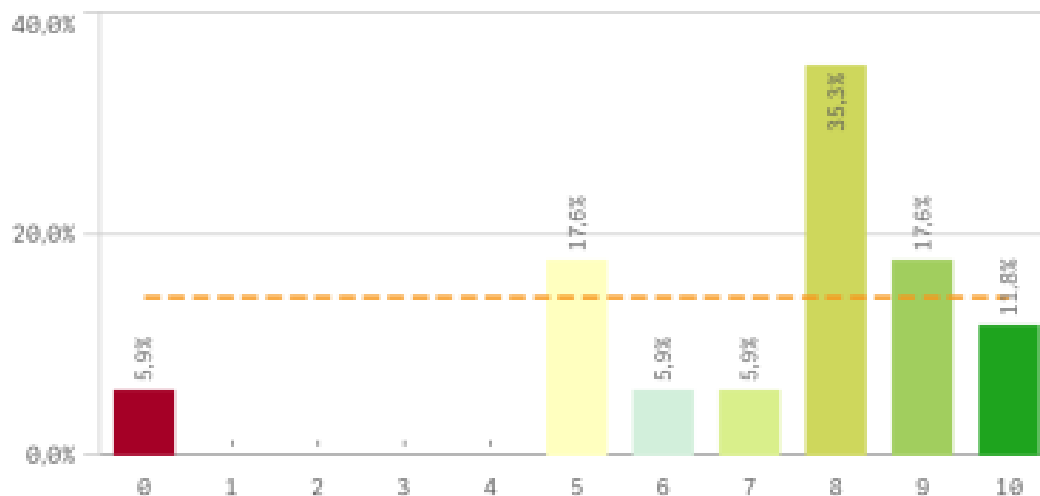
Comunicación con la gerencia del Centro



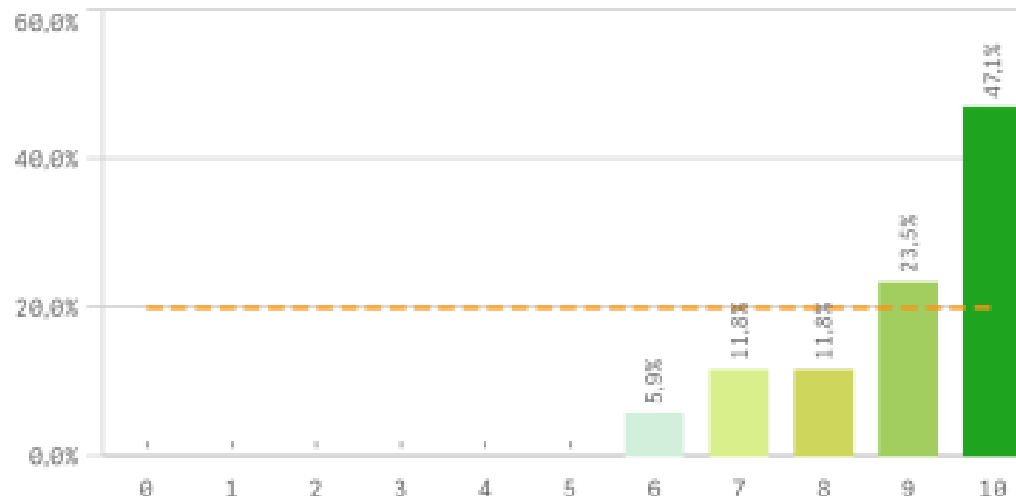
Comunicación con los Servicios Centrales



Relación con el alumnado del Centro

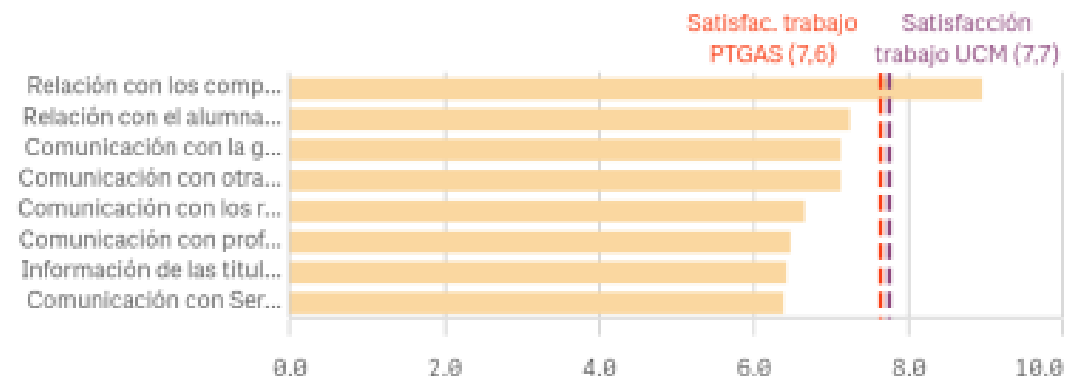


Relación con los compañeros del Servicio



| Información | Q | Media | Desv. típica | Media... | Moda |
|--|---|-------|--------------|----------|------|
| Relación con los compañeros del Servicio | | 8,9 | 1,3 | 9,0 | 10,0 |
| Relación con el alumnado del Centro | | 7,2 | 2,5 | 8,0 | 8,0 |
| Comunicación con otras unidades | | 7,1 | 2,1 | 7,0 | 7,0 |
| Comunicación con la gerencia del Centro | | 7,1 | 2,3 | 8,0 | 9,0 |
| Comunicación con los responsables académicos | | 6,6 | 2,7 | 8,0 | - |
| Comunicación con profesores | | 6,5 | 2,3 | 7,0 | 8,0 |
| Información de las titulaciones | | 6,4 | 2,0 | 6,0 | - |
| Comunicación con Servicios Centrales | | 6,4 | 2,3 | 6,5 | 5,0 |

Fortalezas y debilidades

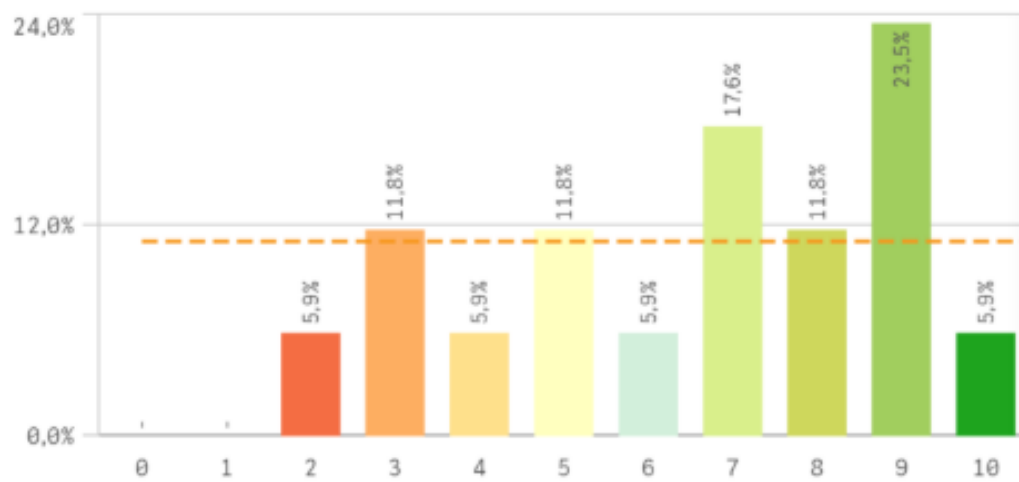


Satisfacción trabajo UCM SOLO se calcula con los "Cursos Académicos" seleccionados, siendo el umbral de las Fortalezas/Debilidades

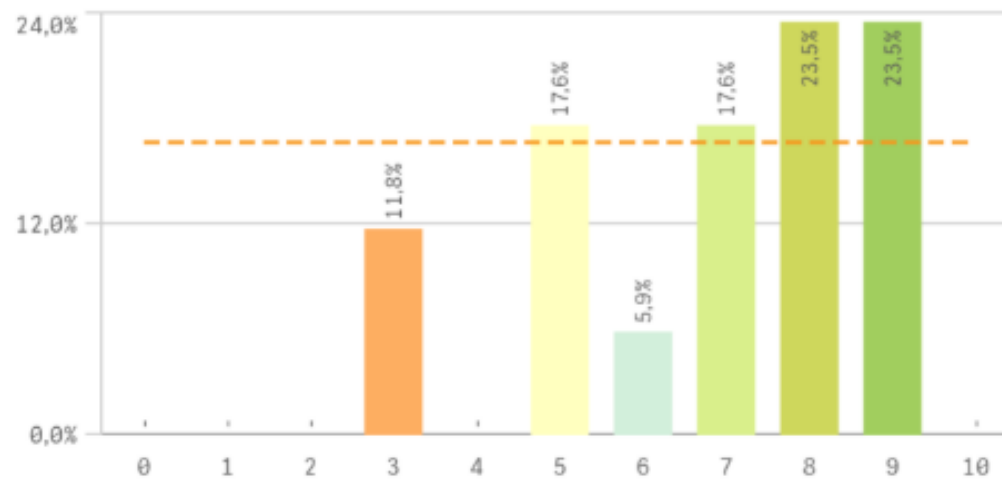


Recursos

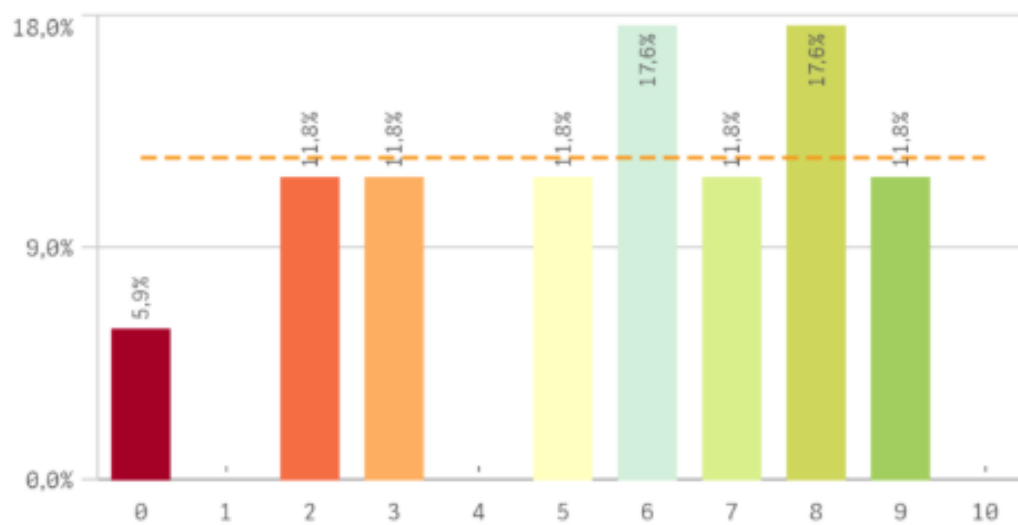
Espacios de trabajo



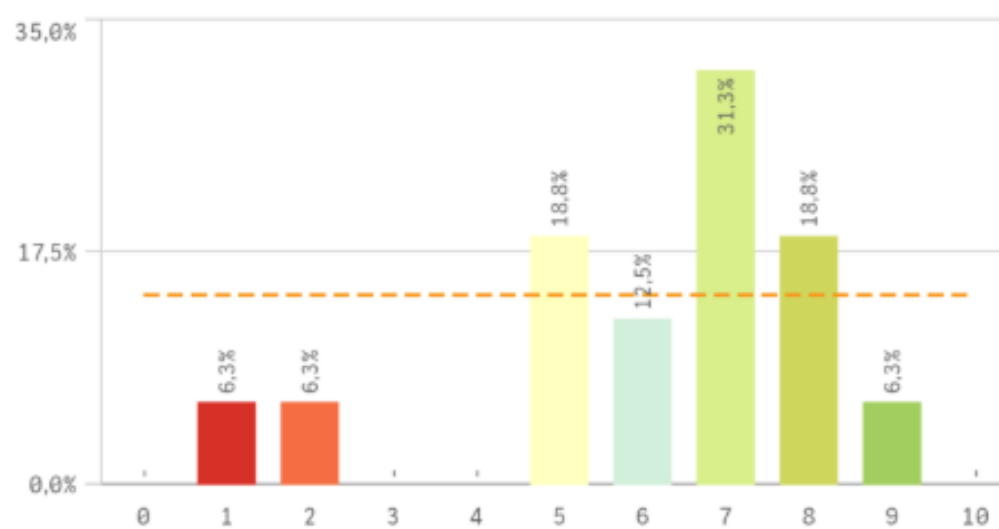
Recursos materiales y tecnológicos



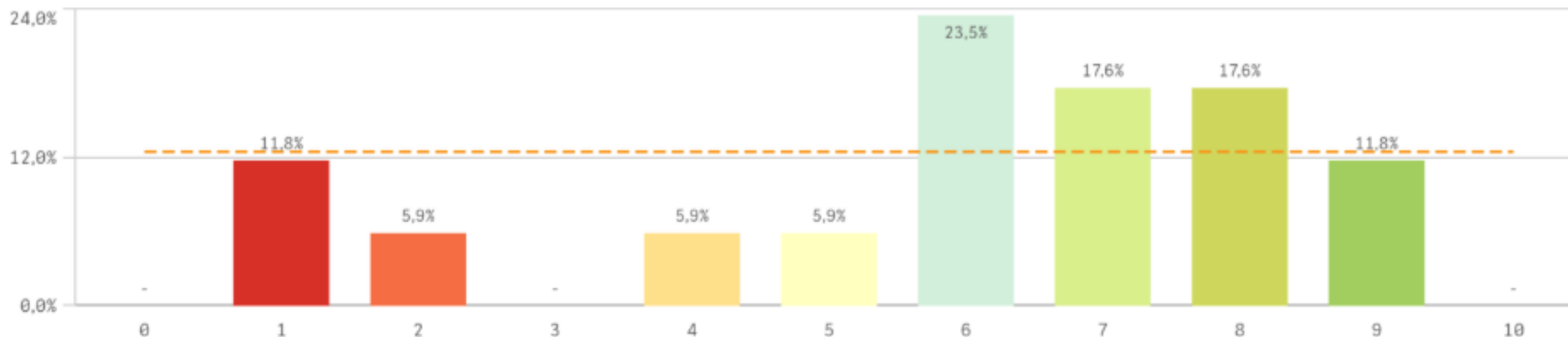
Plan de formación para el PTGAS



Servicios de Riesgos Laborales

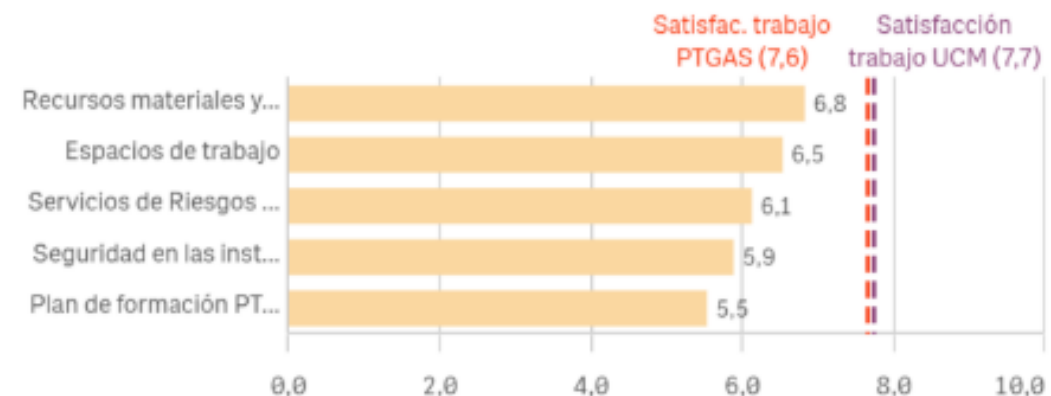


Seguridad de las Instalaciones



| Recursos | Q | Media | Desv. típica | Mediana | Moda |
|------------------------------------|---|-------|--------------|---------|------|
| Recursos materiales y tecnológicos | | 6,8 | 2,0 | 7,0 | - |
| Espacios de trabajo | | 6,5 | 2,5 | 7,0 | 9,0 |
| Servicios de Riesgos Laborales | | 6,1 | 2,2 | 7,0 | 7,0 |
| Seguridad en las instalaciones | | 5,9 | 2,5 | 6,0 | 6,0 |
| Plan de formación PTGAS | | 5,5 | 2,7 | 6,0 | - |

Fortalezas y debilidades

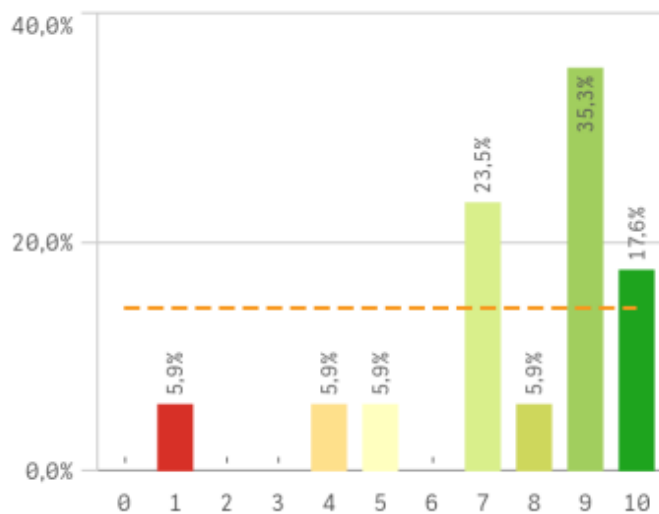


Satisfacción trabajo UCM SOLO se calcula con los "Cursos Académicos" seleccionados, siendo el umbral de las Fortalezas/Debilidades

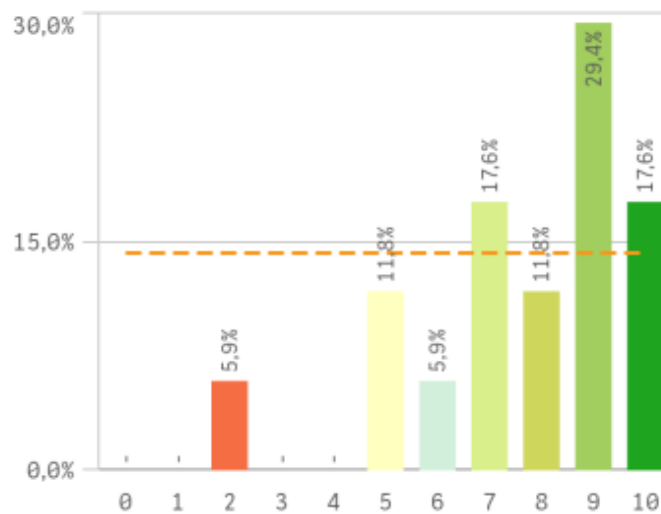


Gestión y organización

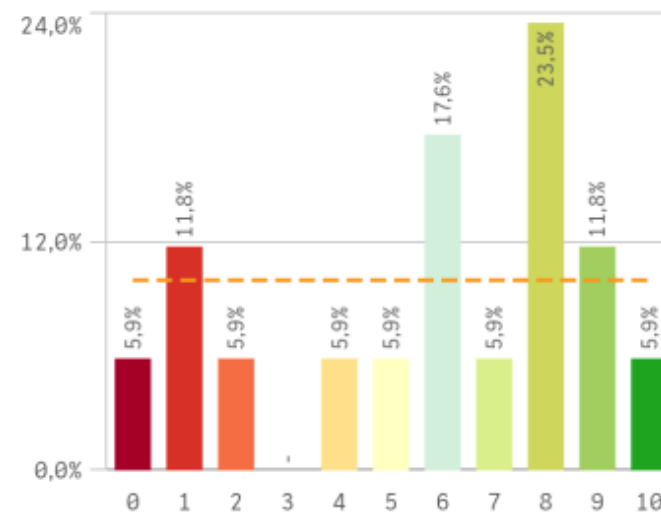
Conocimiento de funciones y responsabilidades



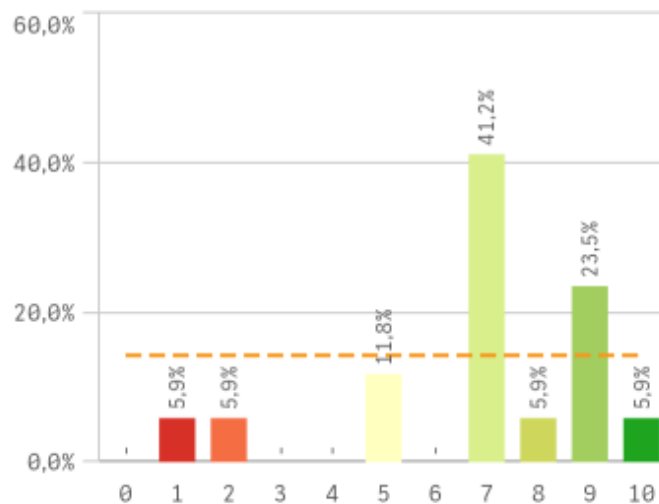
Organización del trabajo en la Unidad



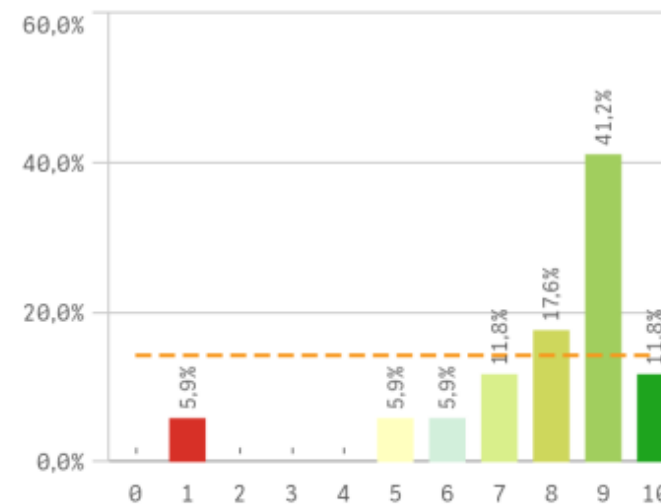
Posibilidad de ser sustituido



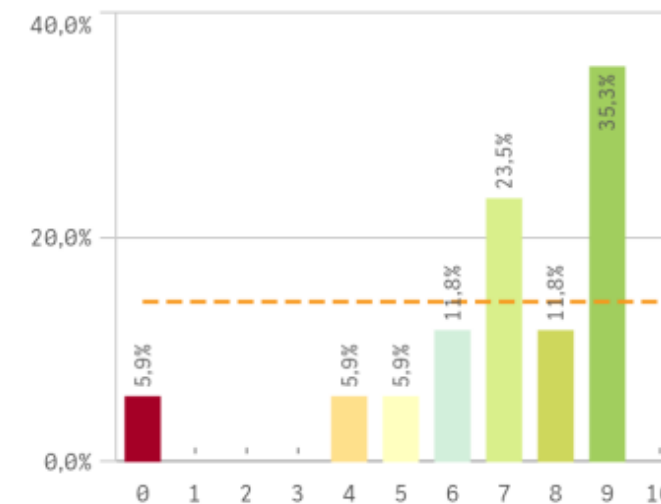
Relación formación/tareas



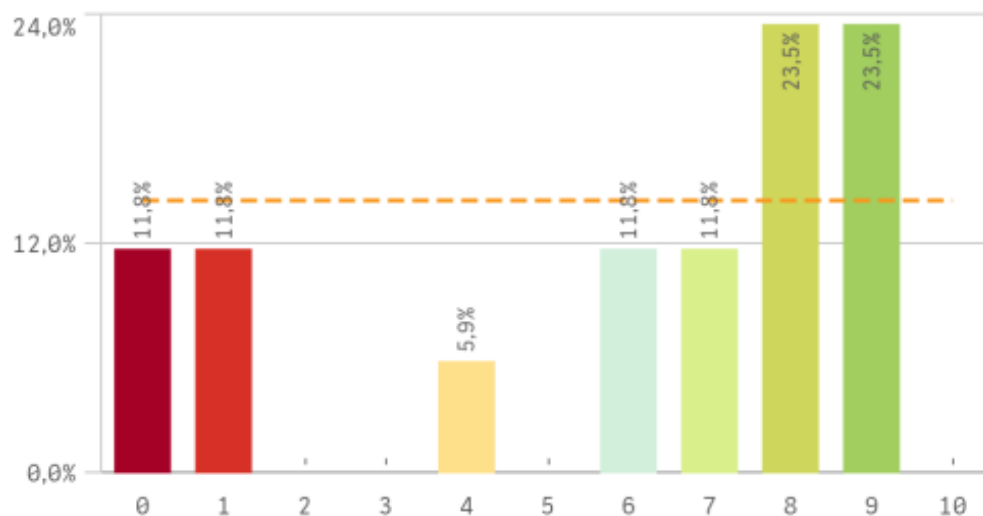
Adecuación de conocimientos y habilidades al t...



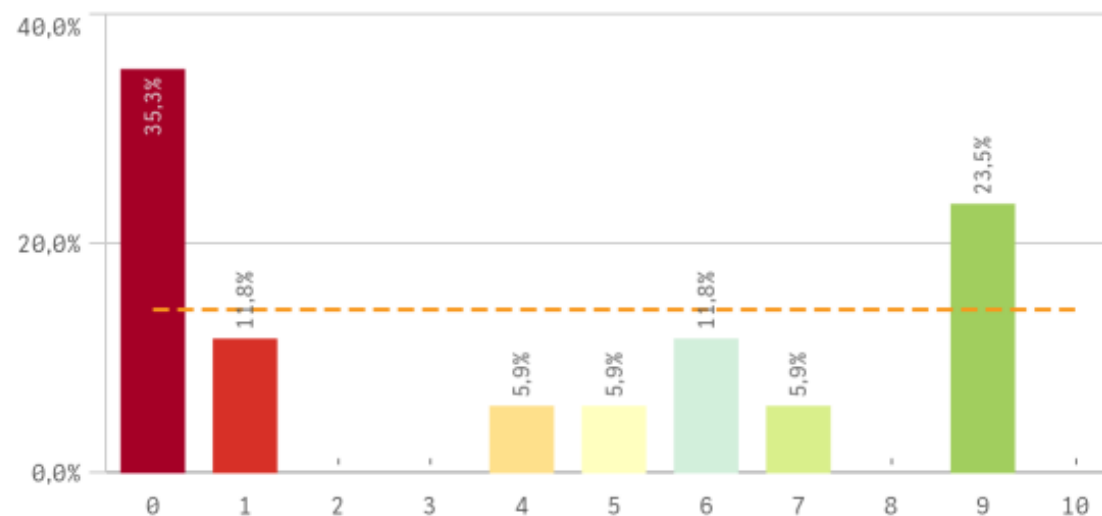
Tareas corresponden con su puesto



Definición de funciones y responsabilidades

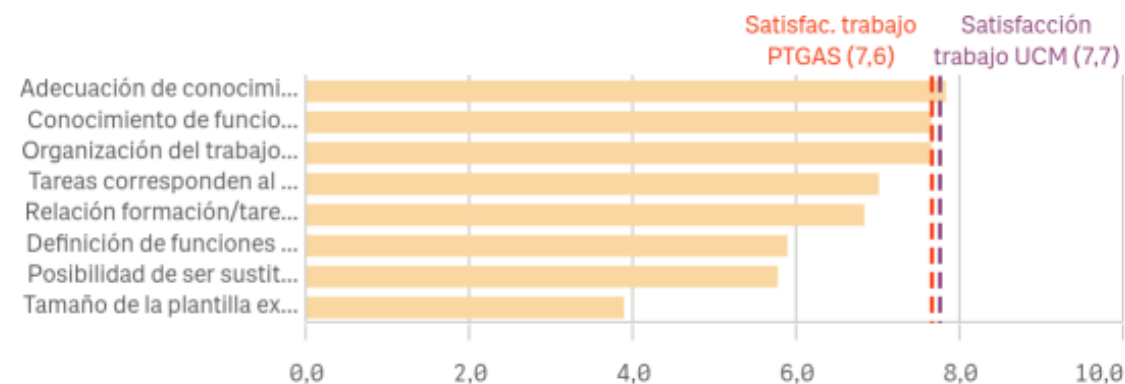


Tamaño de la plantilla existente



| Gestión y organización | Q | Media | Desv. típica | Medi... | Moda |
|--|---|-------|--------------|---------|------|
| Adecuación de conocimientos y habilidades al trabajo | | 7,8 | 2,2 | 9,0 | 9,0 |
| Conocimiento de funciones y responsabilidades | | 7,6 | 2,4 | 9,0 | 9,0 |
| Organización del trabajo en la Unidad | | 7,6 | 2,2 | 8,0 | 9,0 |
| Tareas corresponden al puesto de trabajo | | 7,0 | 2,4 | 7,0 | 9,0 |
| Relación formación/tareas | | 6,8 | 2,4 | 7,0 | 7,0 |
| Definición de funciones y responsabilidades | | 5,9 | 3,4 | 7,0 | - |
| Posibilidad de ser sustituido | | 5,8 | 3,1 | 6,0 | 8,0 |
| Tamaño de la plantilla existente | | 3,9 | 3,8 | 4,0 | 0,0 |

Fortalezas y debilidades

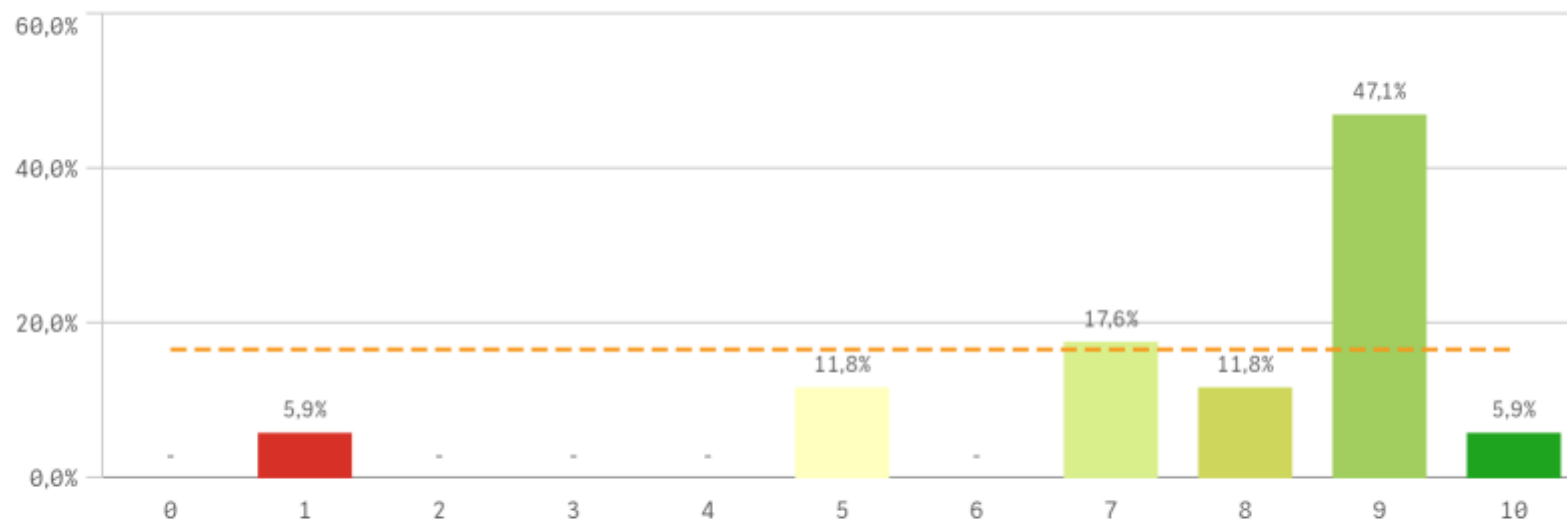


Satisfacción trabajo UCM SOLO se calcula con los "Cursos Académicos" seleccionados, siendo el umbral de las Fortalezas/Debilidades



Satisfacción y reconocimiento

Satisfacción con el trabajo



Media

7,6

Desv. típica

2,2

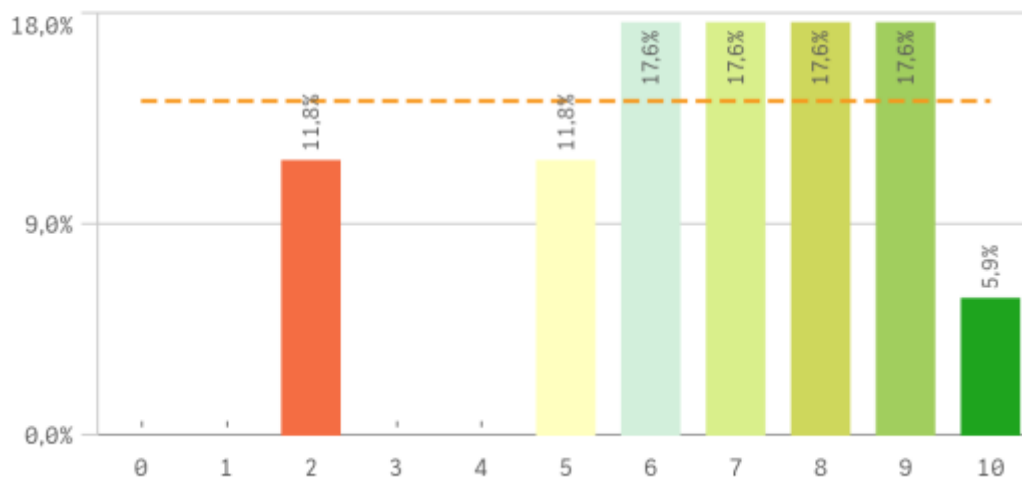
Mediana

9,0

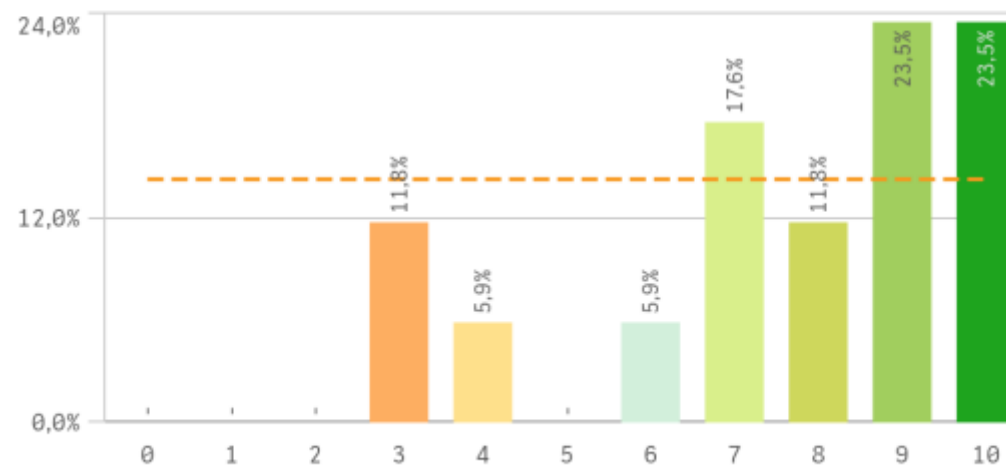
Moda

9,0

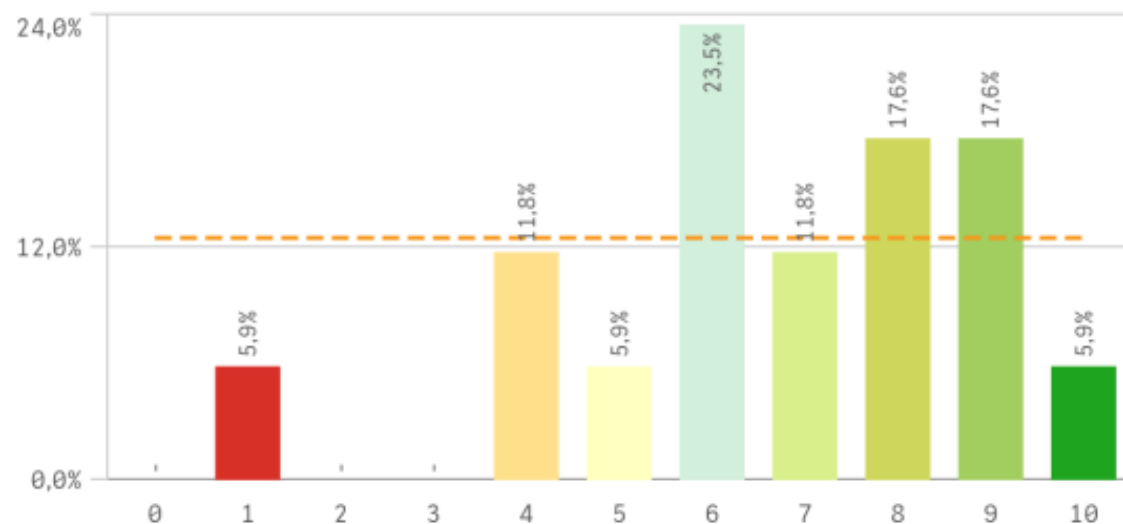
Satisfacción de pertenecer a la UCM



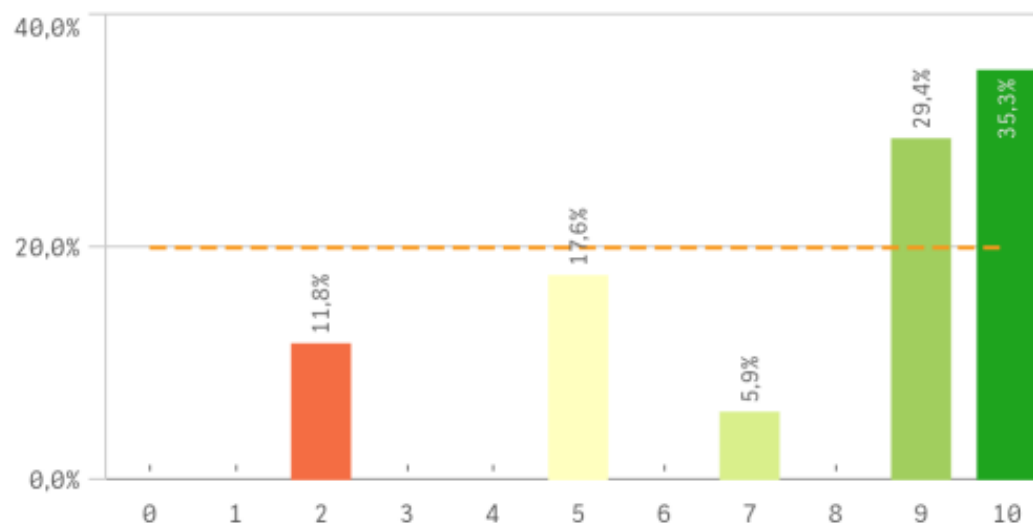
Orgullo PTGAS en la UCM



Reconocimiento de su trabajo

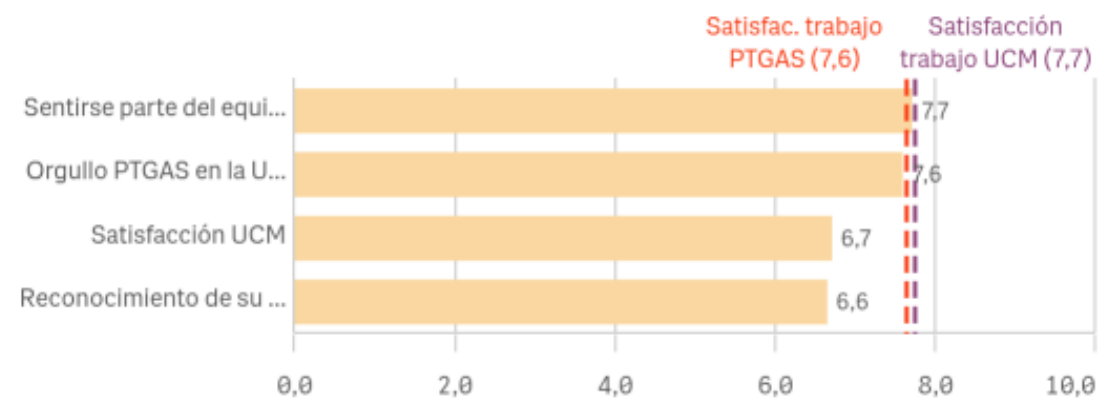


Sentirse parte del equipo de trabajo



| Satisfacción global | Q | Media | Desv. típica | Media... | Moda |
|--------------------------------------|---|-------|--------------|----------|------|
| Sentirse parte del equipo de trabajo | | 7,7 | 2,8 | 9,0 | 10,0 |
| Orgullo PTGAS en la UCM | | 7,6 | 2,4 | 8,0 | - |
| Satisfacción UCM | | 6,7 | 2,3 | 7,0 | - |
| Reconocimiento de su trabajo | | 6,6 | 2,3 | 7,0 | 6,0 |

Fortalezas y debilidades

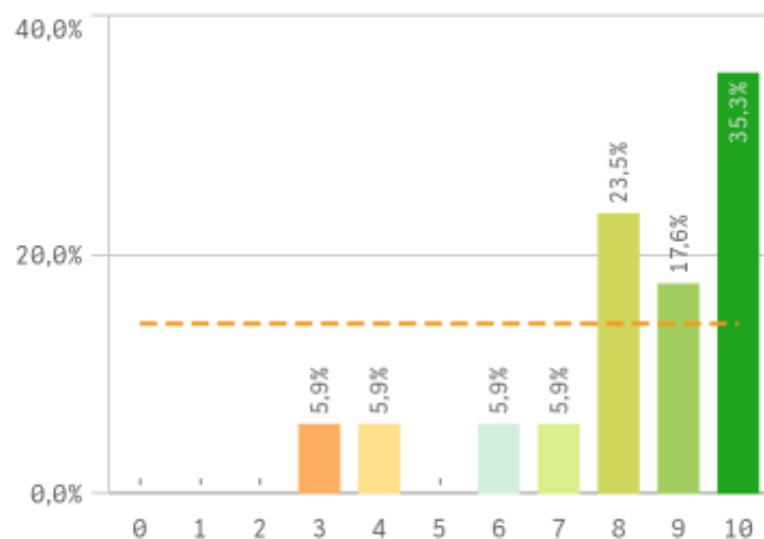


*"Satisfacción trabajo UCM" SOLO se calcula con los "Cursos Académicos" seleccionados, siendo el umbral de las Fortalezas/Debilidades

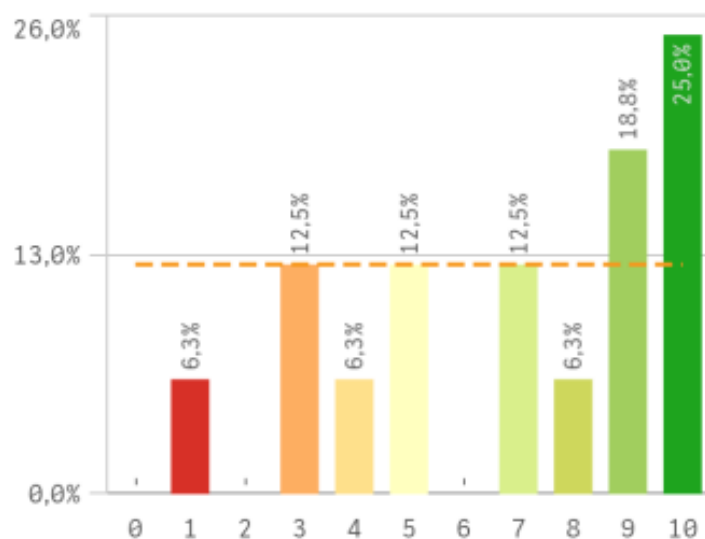


Compromiso

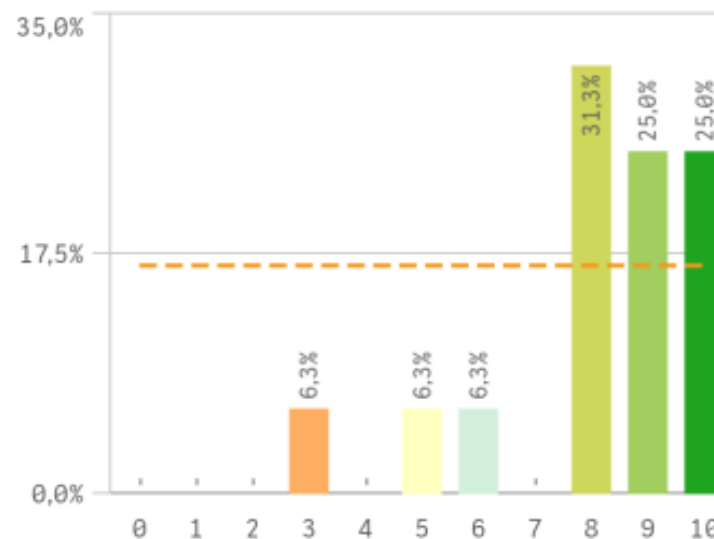
Repetir como PTGAS en la UCM (fidelidad)



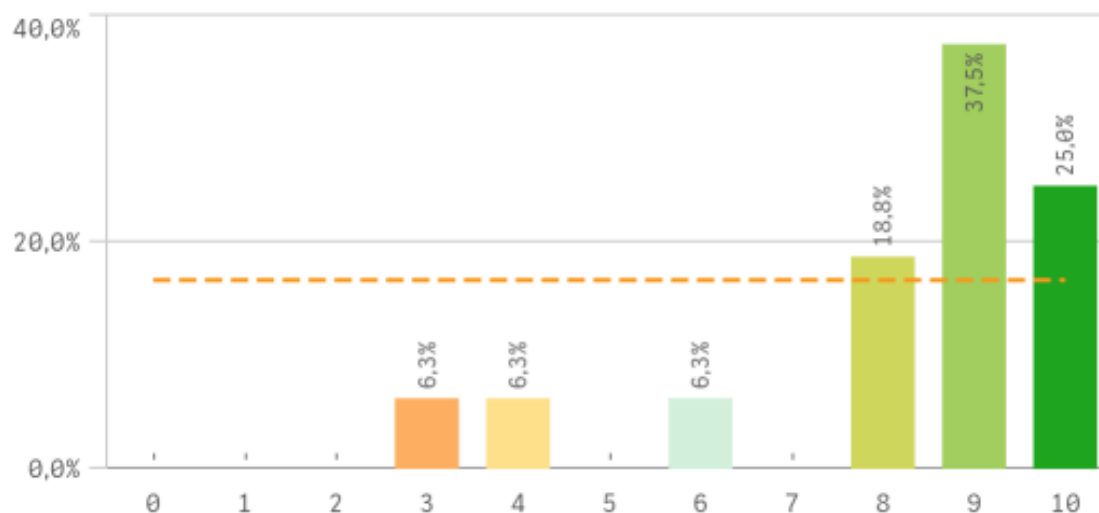
Seguir como PTGAS UCM vs PTGAS otra Univ. ...



Recomendar titulaciones UCM (preinscripción)

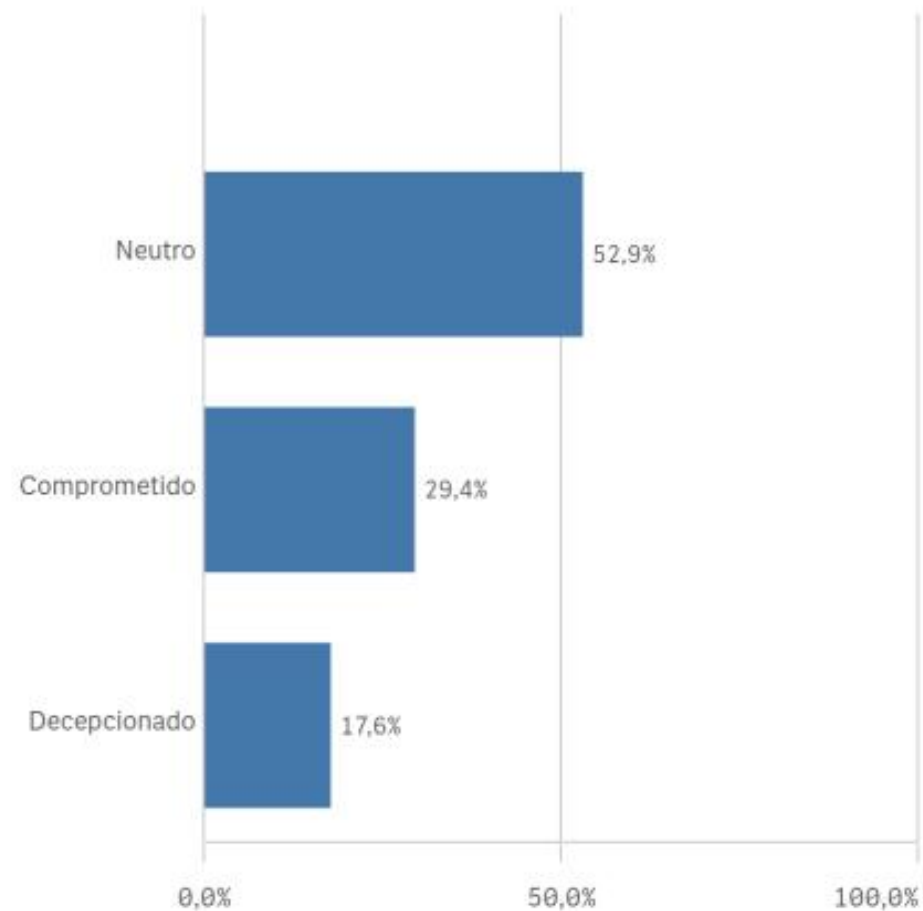
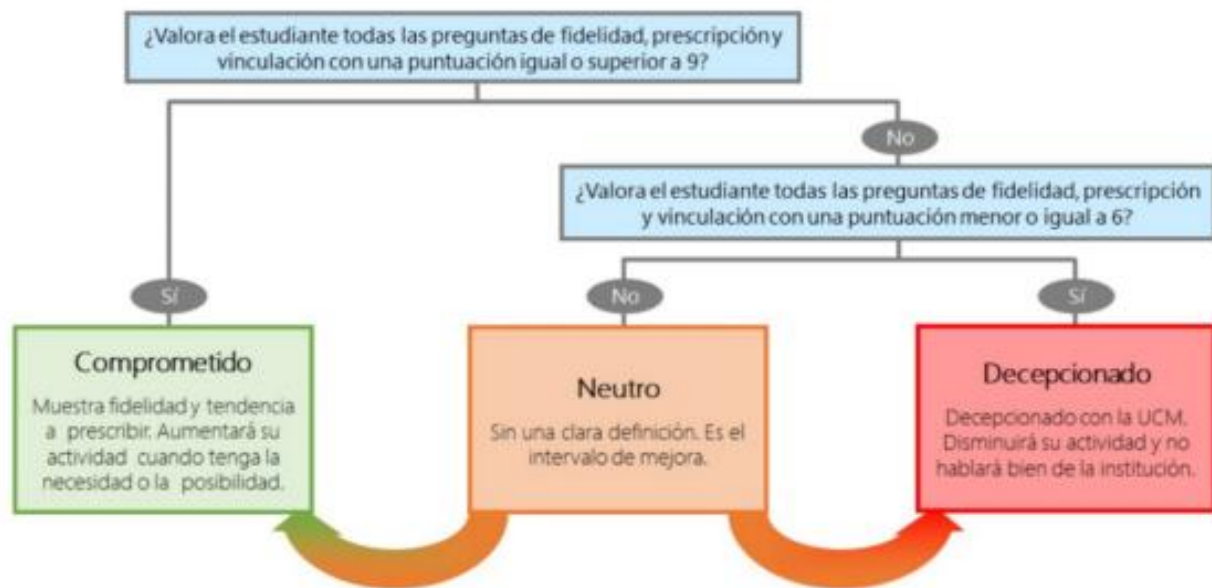


Recomendar estudiar en la UCM (preinscripción)



| Compromiso | Q | Media | Desv. típica | Media... | Moda |
|---|---|-------|--------------|----------|------|
| Recomendar estudiar en la UCM | | 8,2 | 2,1 | 9,0 | 9,0 |
| Repetir como PTGAS en la UCM | | 8,2 | 2,1 | 9,0 | 10,0 |
| Recomendar titulaciones UCM | | 8,1 | 2,0 | 8,5 | 8,0 |
| Seguir como PTGAS UCM vs PTGAS otra Univ. | | 6,9 | 3,0 | 7,5 | 10,0 |

ESQUEMA





Resumen

| Información | Q | Media |
|--|---|-------|
| Relación con los compañeros del Servicio | | 8,9 |
| Relación con el alumnado del Centro | | 7,2 |
| Comunicación con otras unidades | | 7,1 |
| Comunicación con la gerencia del Centro | | 7,1 |
| Comunicación con los responsables académicos | | 6,6 |
| Comunicación con profesores | | 6,5 |
| Información de las titulaciones | | 6,4 |
| Comunicación con Servicios Centrales | | 6,4 |

| Recursos | Q | Media |
|------------------------------------|---|-------|
| Recursos materiales y tecnológicos | | 6,8 |
| Espacios de trabajo | | 6,5 |
| Servicios de Riesgos Laborales | | 6,1 |
| Seguridad en las instalaciones | | 5,9 |
| Plan de formación PTGAS | | 5,5 |

| Gestión y organización | Q | Media |
|--|---|-------|
| Adecuación de conocimientos y habilidades al trabajo | | 7,8 |
| Conocimiento de funciones y responsabilidades | | 7,6 |
| Organización del trabajo en la Unidad | | 7,6 |
| Tareas corresponden al puesto de trabajo | | 7,0 |
| Relación formación/tareas | | 6,8 |
| Definición de funciones y responsabilidades | | 5,9 |
| Posibilidad de ser sustituido | | 5,8 |
| Tamaño de la plantilla existente | | 3,9 |

| Satisfacción global | Q | Media |
|--------------------------------------|---|-------|
| Sentirse parte del equipo de trabajo | | 7,7 |
| Orgullo PTGAS en la UCM | | 7,6 |
| Satisfacción UCM | | 6,7 |
| Reconocimiento de su trabajo | | 6,6 |

| Compromiso | Q | Media |
|---|---|-------|
| Recomendar estudiar en la UCM | | 8,2 |
| Repetir como PTGAS en la UCM | | 8,2 |
| Recomendar titulaciones UCM | | 8,1 |
| Seguir como PTGAS UCM vs PTGAS otra Univ. | | 6,9 |