

Grado en Psicología
Curso 2024-25
Encuestas de satisfacción PDI



CURSO/S: 2024-25

CENTRO: FACULTAD DE PSICOLOGÍA

TITULACIÓN: GRADO EN PSICOLOGÍA



OFICINA para la CALIDAD

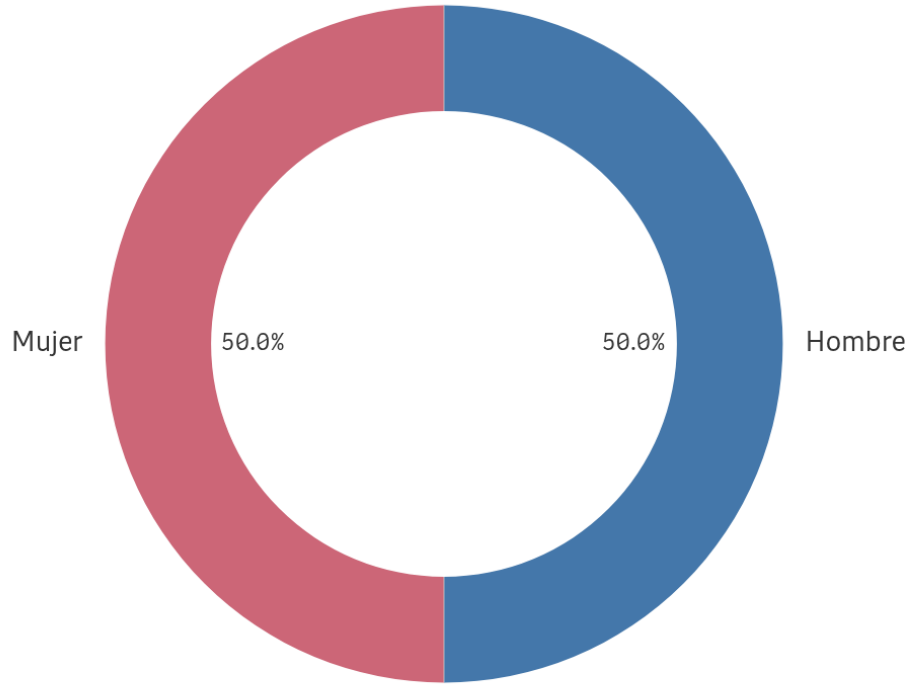
Vicerrectorado de Calidad

UNIVERSIDAD COMPLUTENSE DE MADRID



Características de la muestra

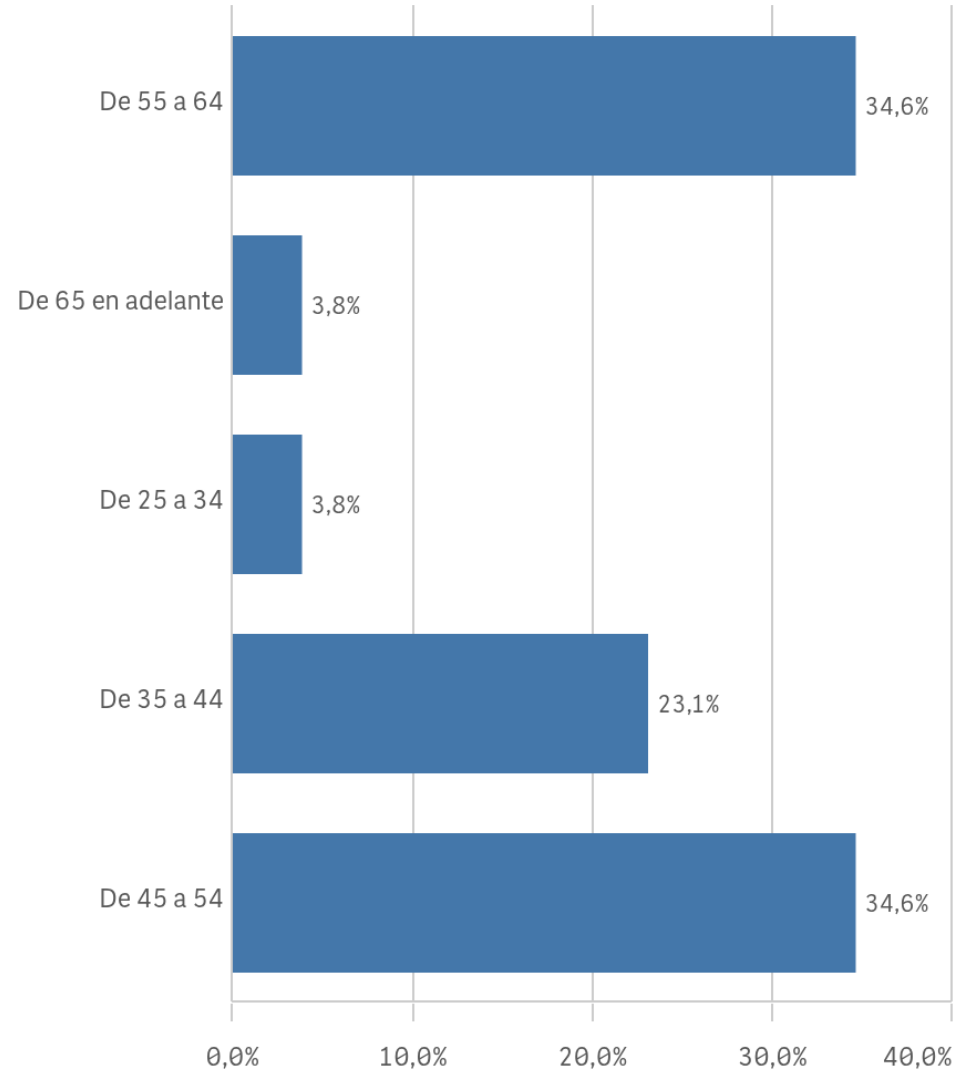
Género



■ Hombre ■ Mujer

Edad (años)

(%) Porcentaje por franjas



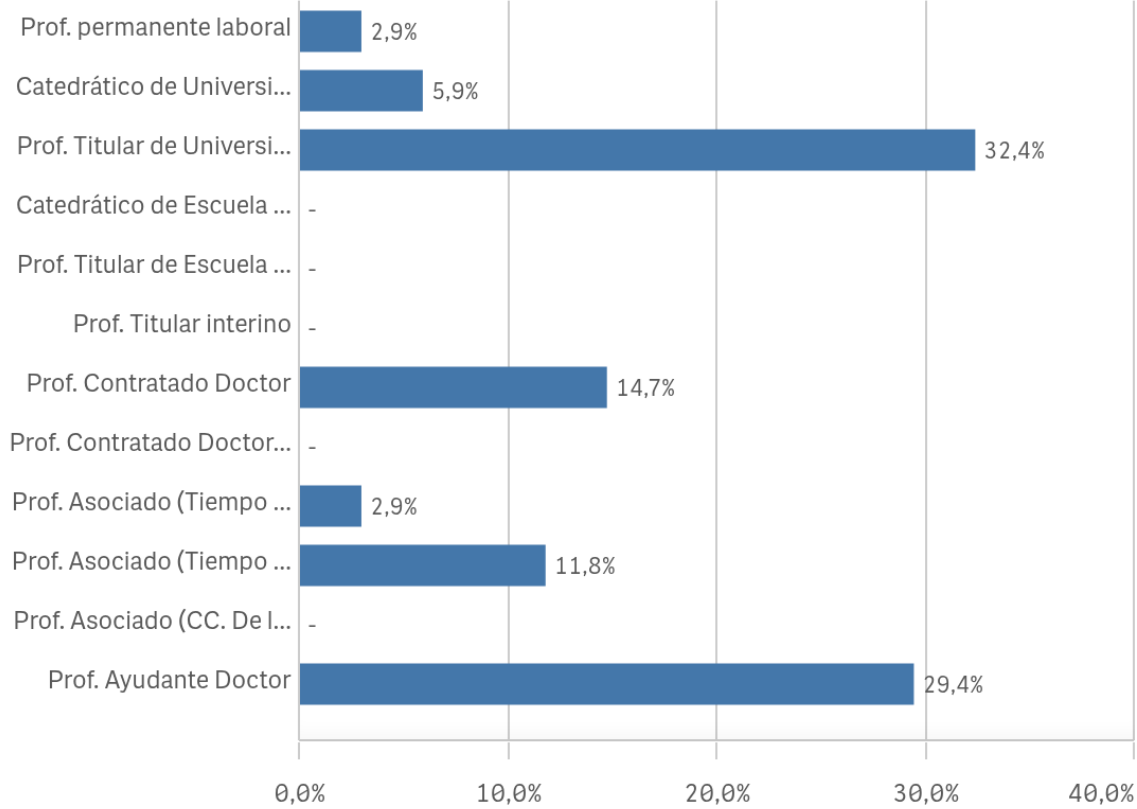
Edad media (años)

50,9

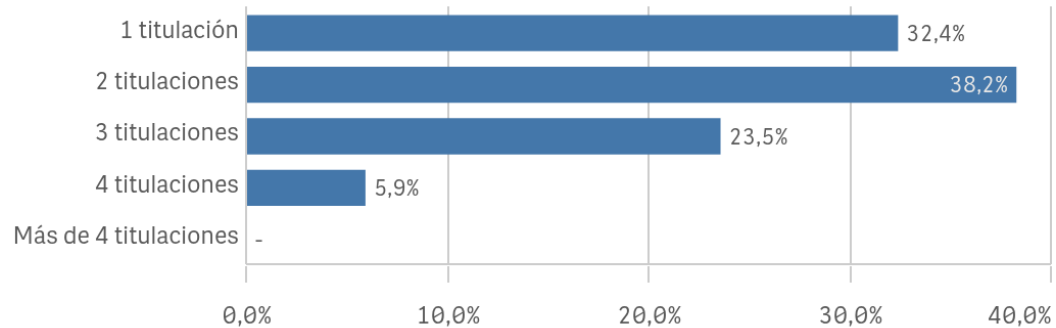
Desv. típica

10,1

Distribución por categorías

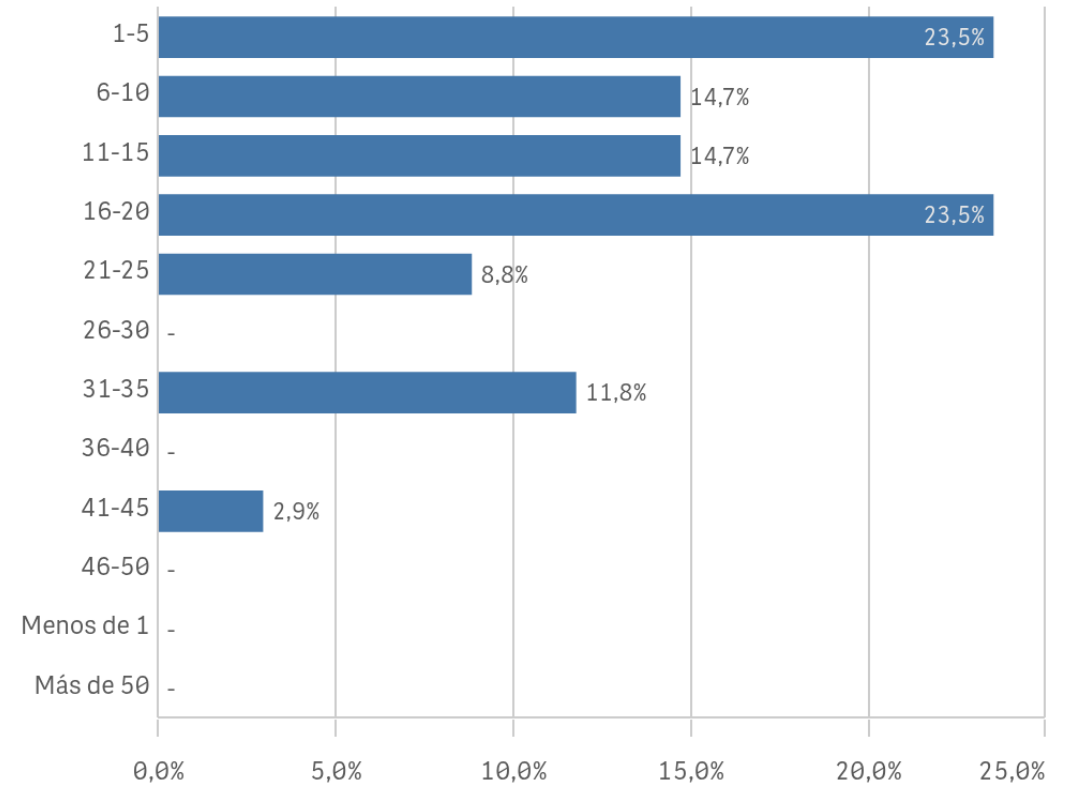


Distribución por nº de titulaciones



Experiencia laboral (años)

(%) Porcentaje por franjas



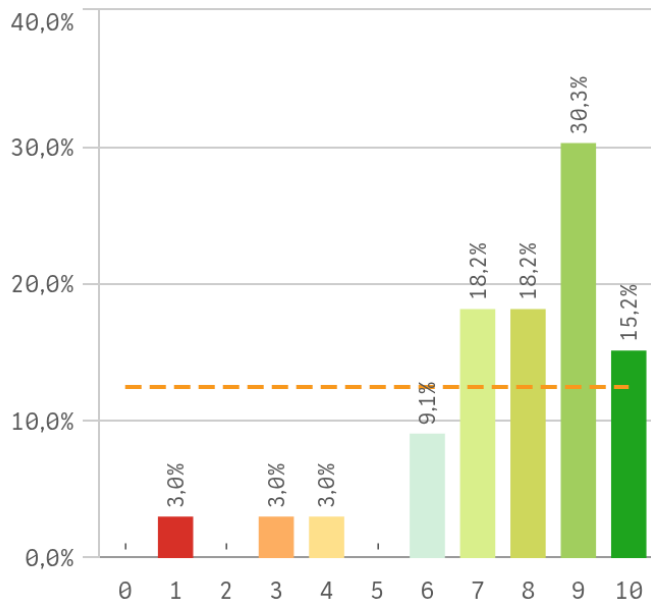
Tipo de titulación (%)



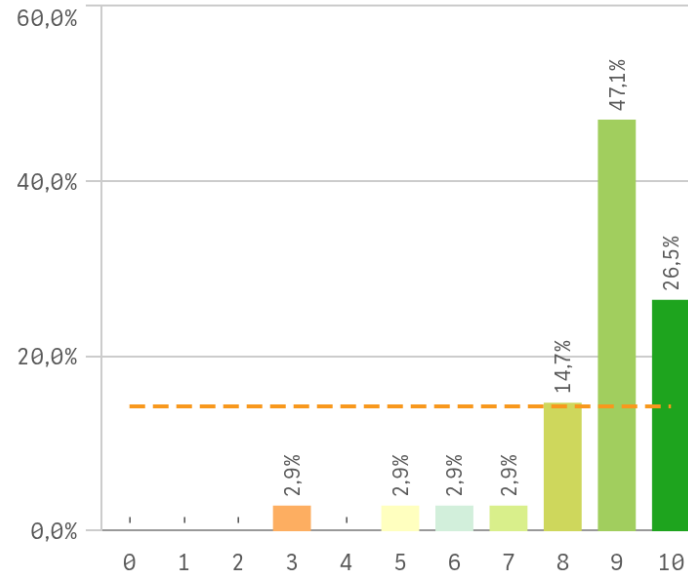


Aspectos de la titulación

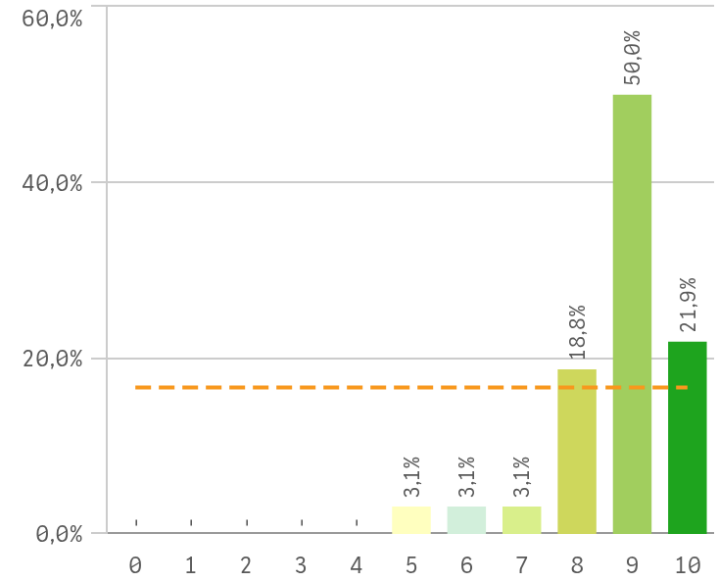
Plan de estudios



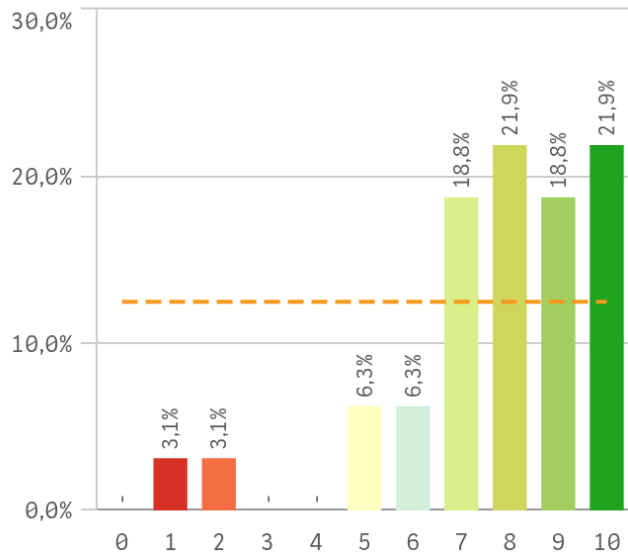
Objetivos claros



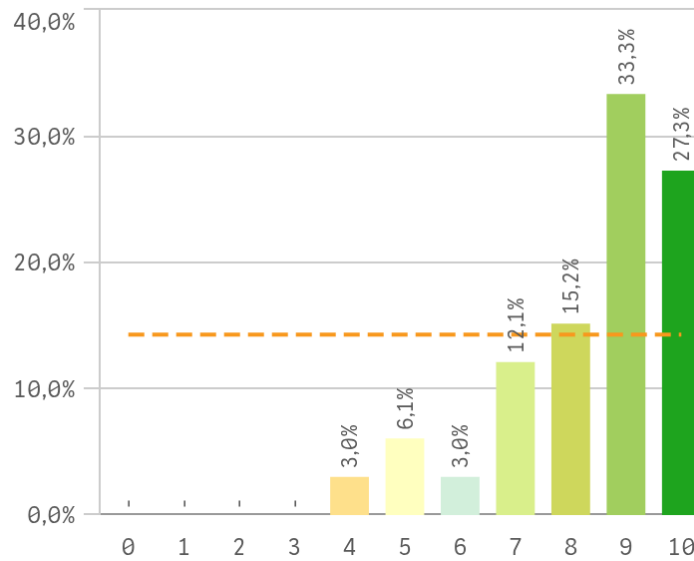
Cumplimiento del programa



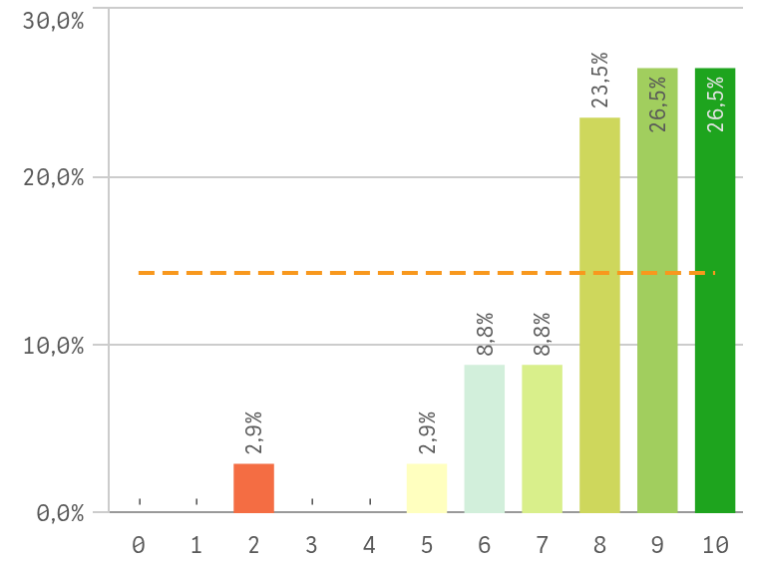
Orientación Internacional



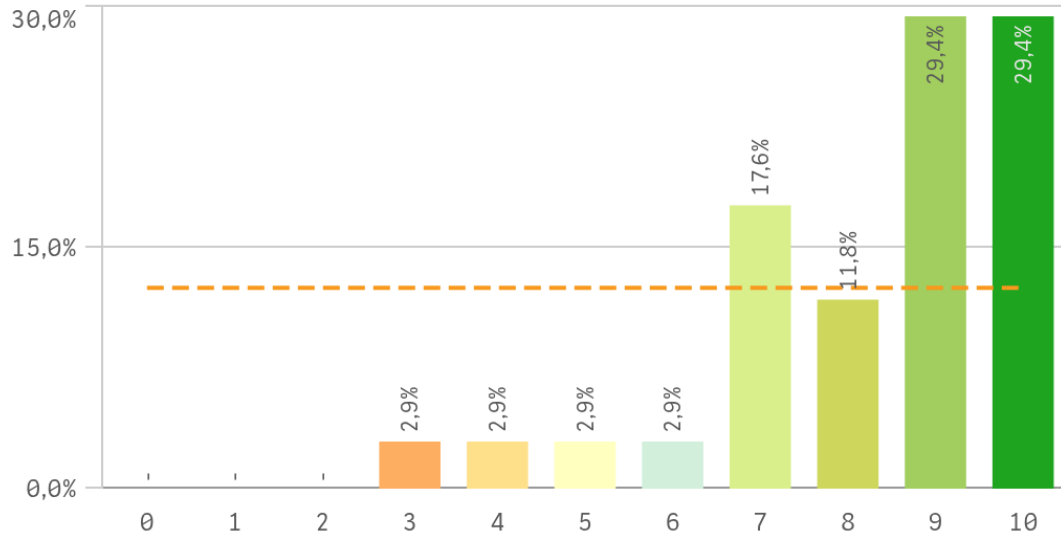
Coordinación de la titulación



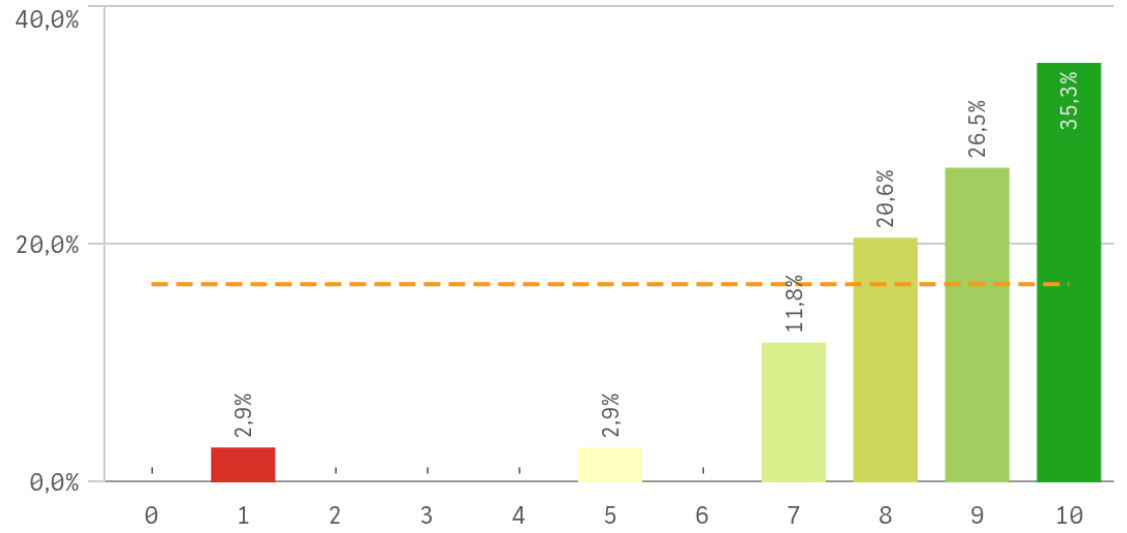
Alumnos por aula



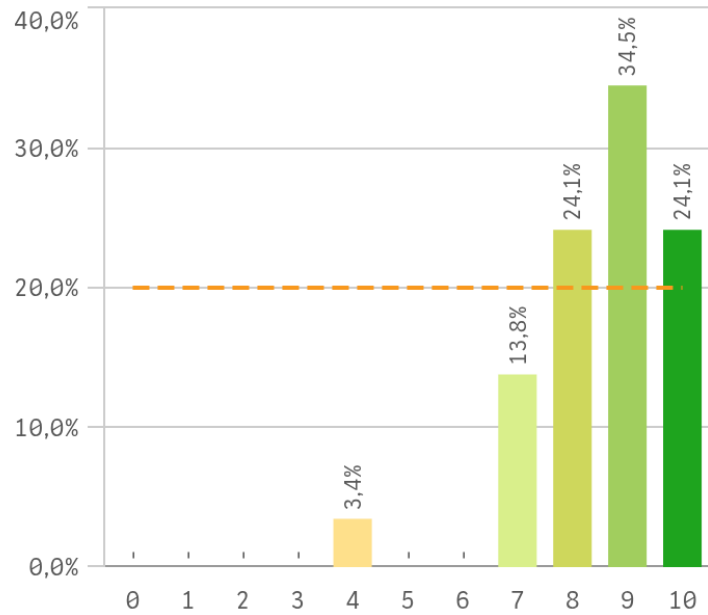
Dificultad apropiada



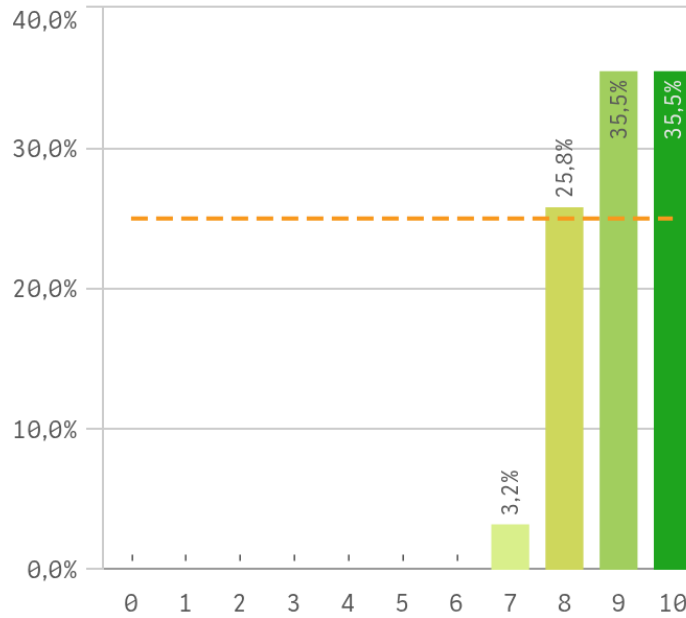
Integración teoría/práctica



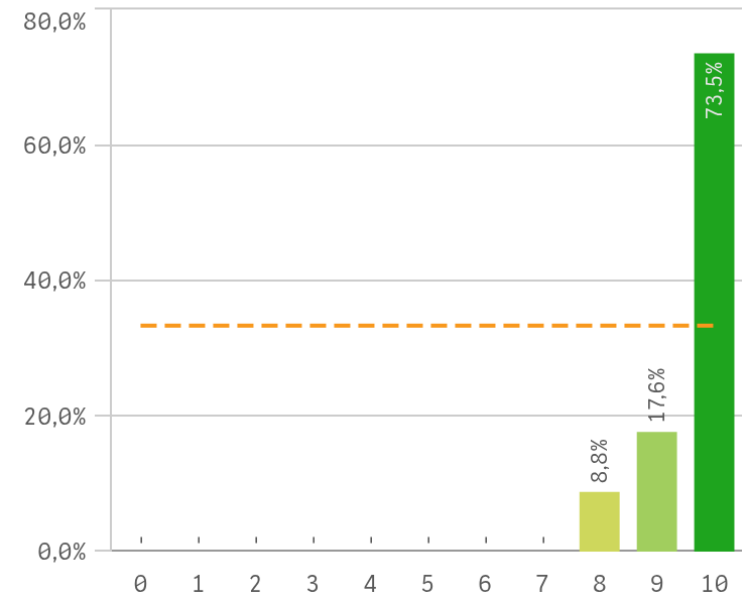
Relación calidad/precio



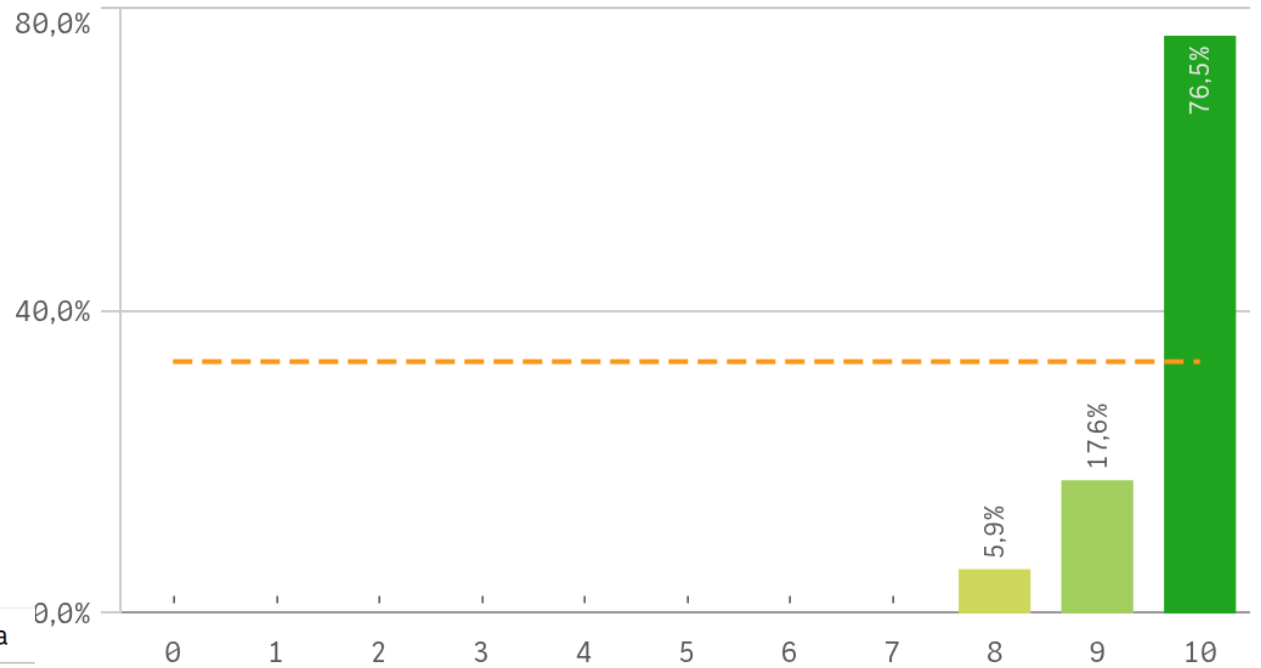
Calificaciones en tiempo



Importancia en la sociedad

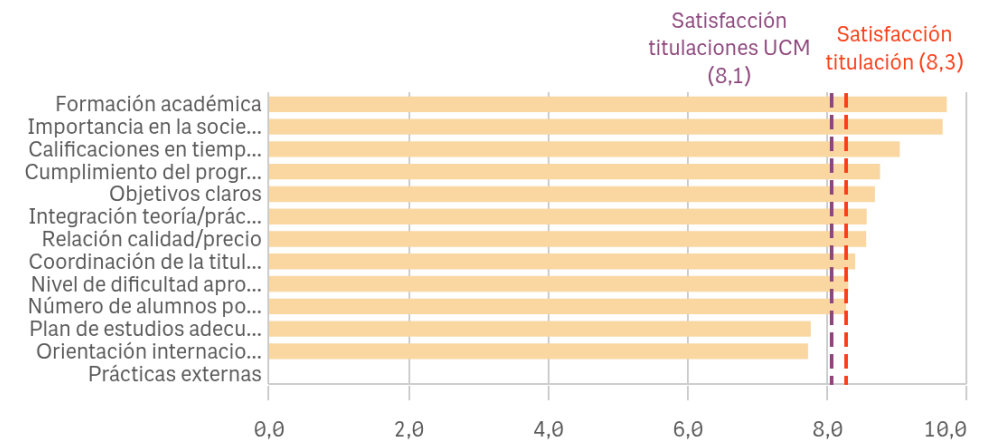


Formación académica relacionada



Aspectos de la titulación	Q	Media	Desv. típica	Mediana	Moda
Formación académica		9,7	0,6	10,0	10,0
Importancia en la sociedad		9,6	0,6	10,0	10,0
Calificaciones en tiempo adecuado		9,0	0,9	9,0	-
Cumplimiento del programa		8,8	1,1	9,0	9,0
Objetivos claros		8,7	1,5	9,0	9,0
Integración teoría/práctica		8,6	1,8	9,0	10,0
Relación calidad/precio		8,6	1,3	9,0	9,0
Coordinación de la titulación		8,4	1,6	9,0	9,0
Nivel de dificultad apropiada		8,3	1,8	9,0	-
Número de alumnos por aula		8,3	1,8	9,0	-
Plan de estudios adecuado		7,8	2,1	8,0	9,0
Orientación internacional		7,7	2,2	8,0	-
Prácticas externas		-	-	-	-

Fortalezas y debilidades

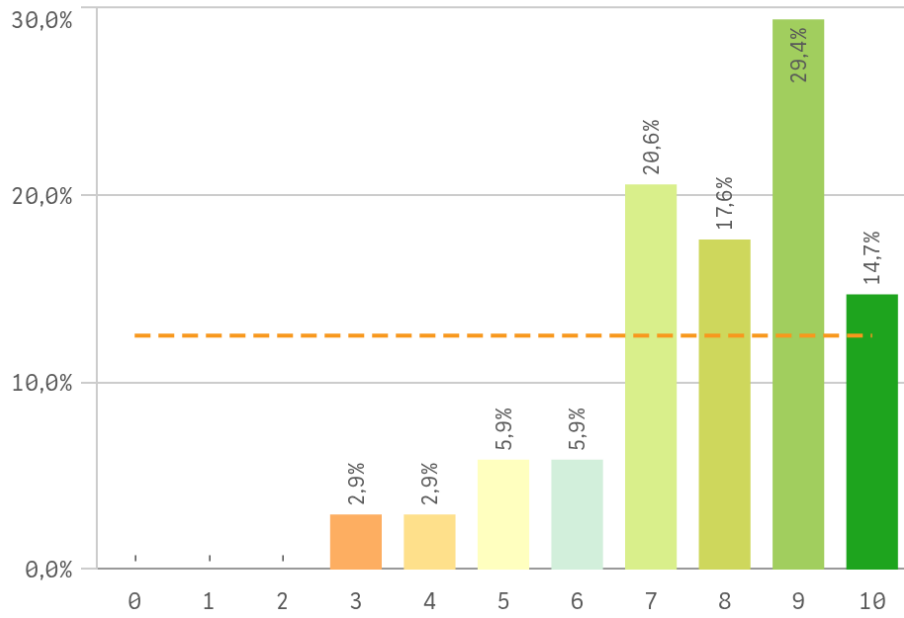


"Satisfacción titulaciones UCM" SOLO se calcula con los "Cursos Académicos" y "Tipos de Titulación" seleccionados, siendo el umbral de las Fortalezas/Debilidades

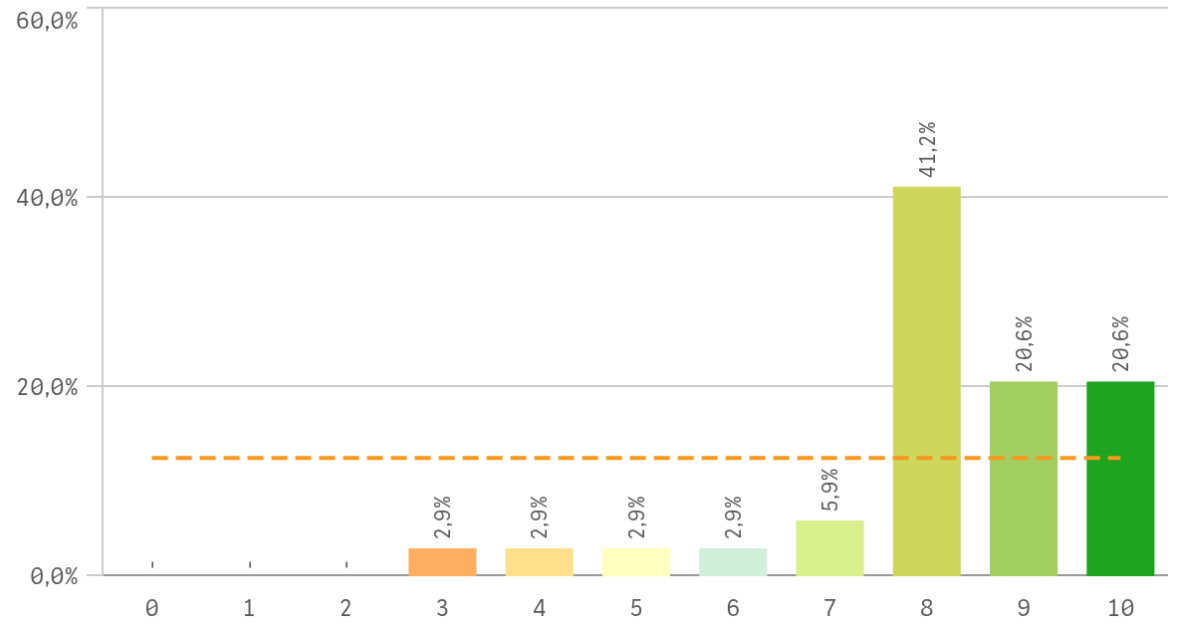


Recursos para el desarrollo de la titulación

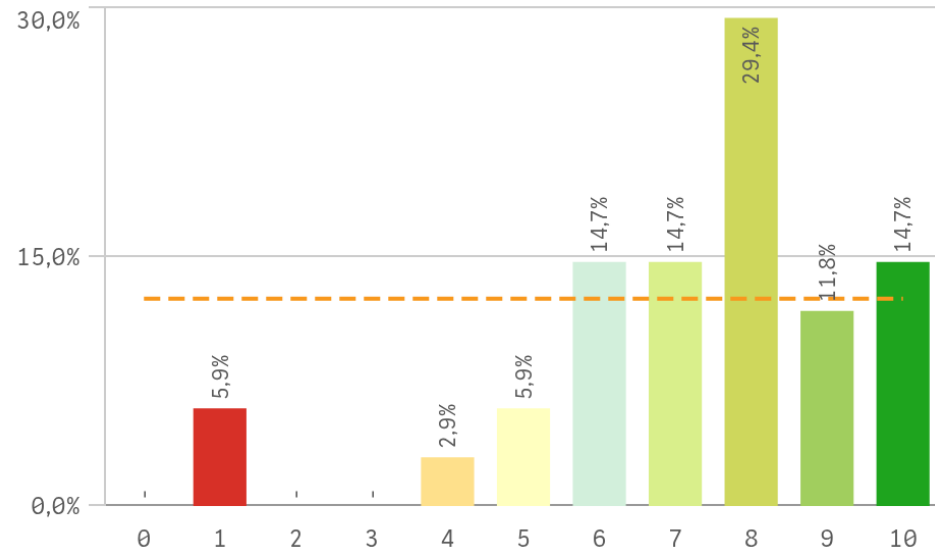
Recursos administrativos suficientes



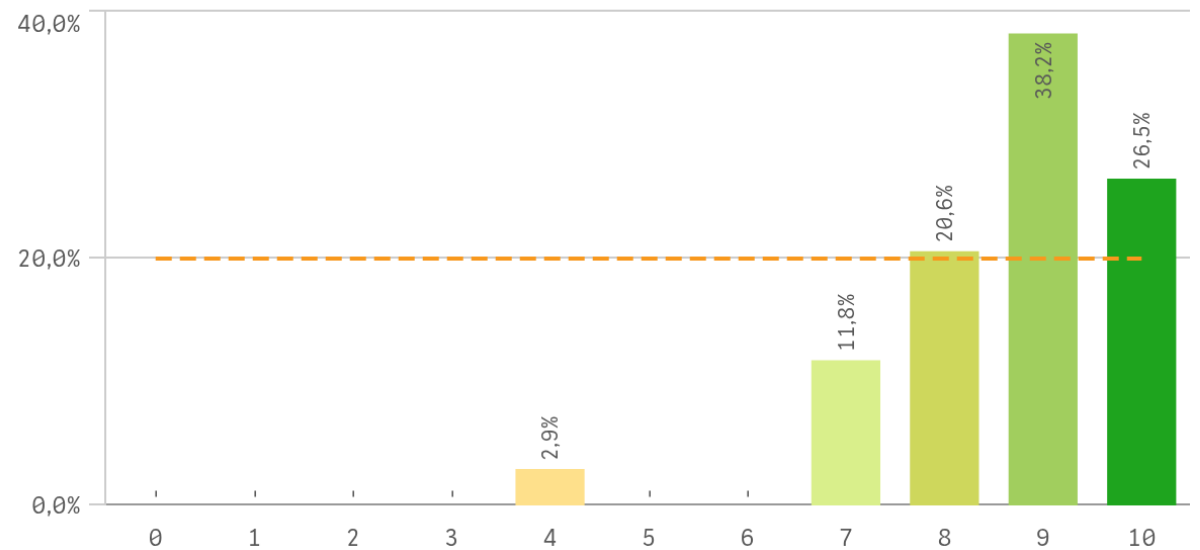
Aulas docencia teórica



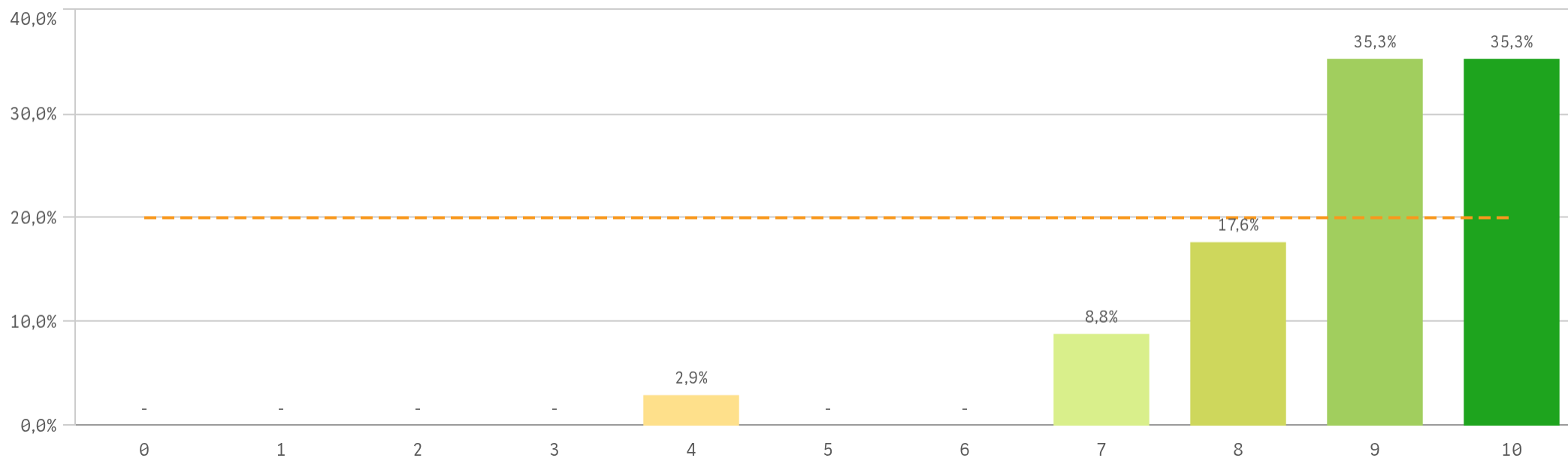
Aulas docencia práctica



Fondos de la biblioteca

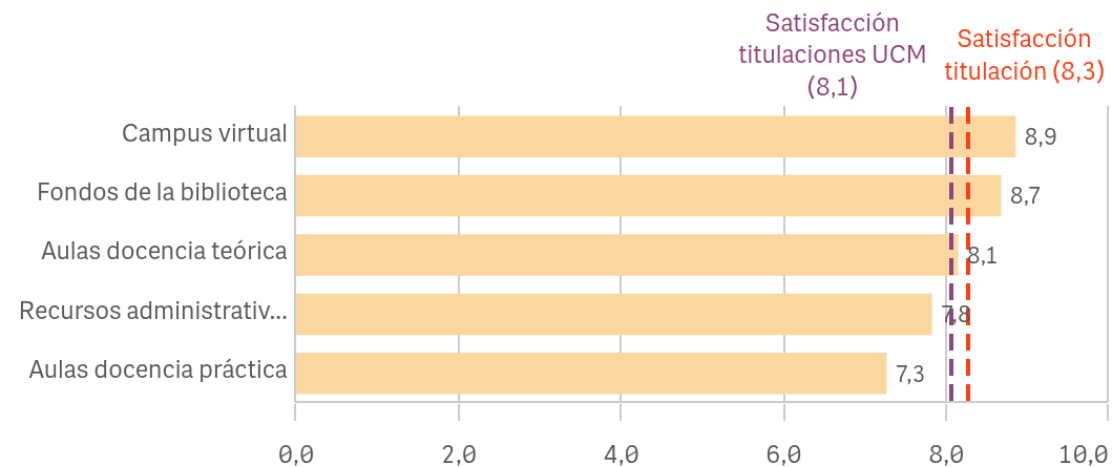


Campus virtual



Fortalezas y debilidades

Recursos	Q	Media	Desv típica	Medi...	Moda
Campus virtual		8,9	1,3	9,0	-
Fondos de la biblioteca		8,7	1,3	9,0	9,0
Aulas docencia teórica		8,1	1,7	8,0	8,0
Recursos administrativos suficientes		7,8	1,8	8,0	9,0
Aulas docencia práctica		7,3	2,2	8,0	8,0

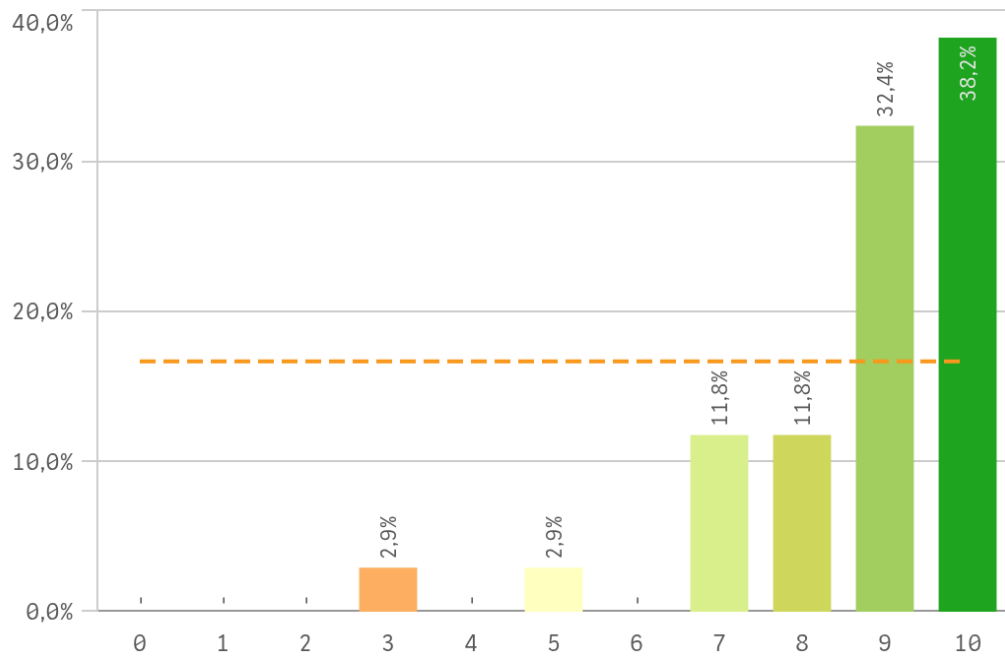


"Satisfacción titulaciones UCM" SOLO se calcula con los "Cursos Académicos" y "Tipos de Titulación" seleccionados, siendo el umbral de las Fortalezas/Debilidades

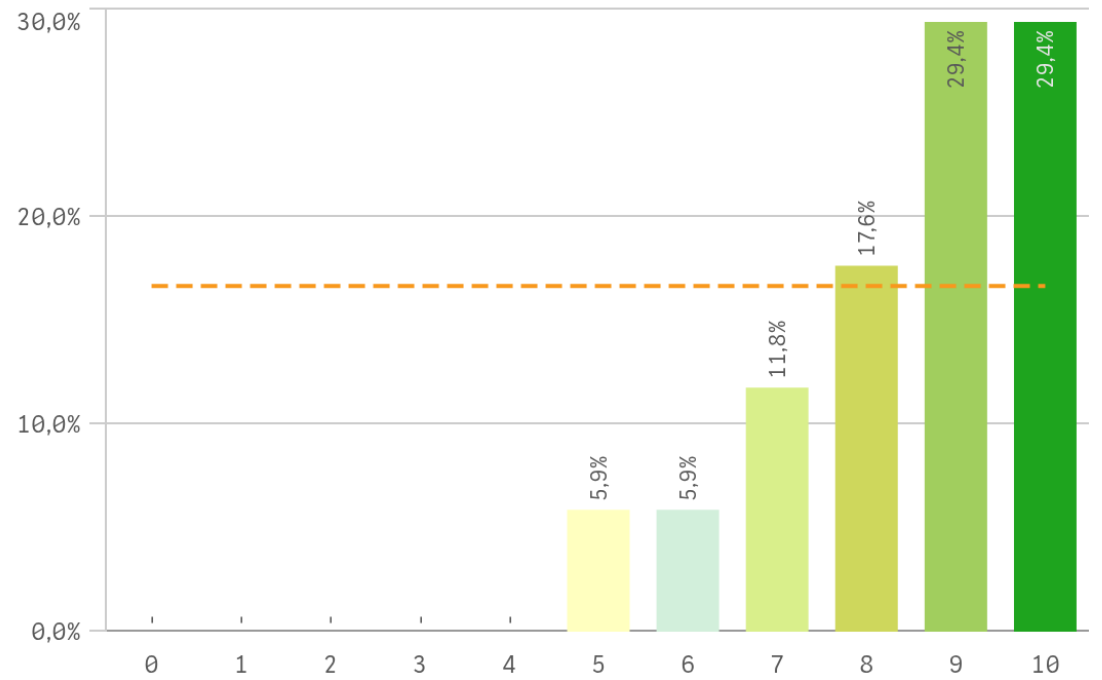


Gestión de la titulación

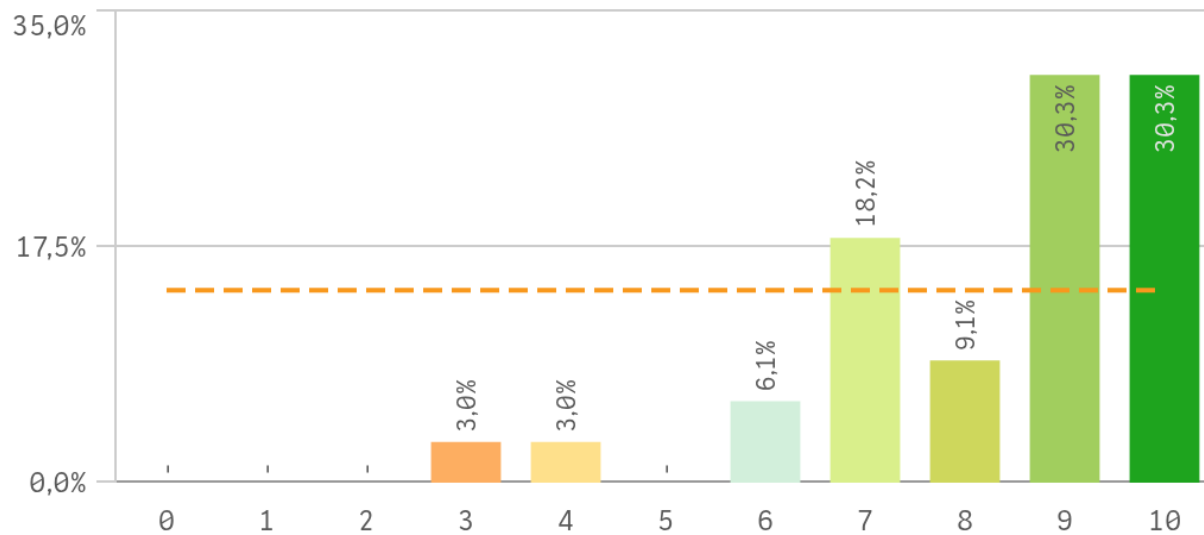
Atención prestada por el PTGAS



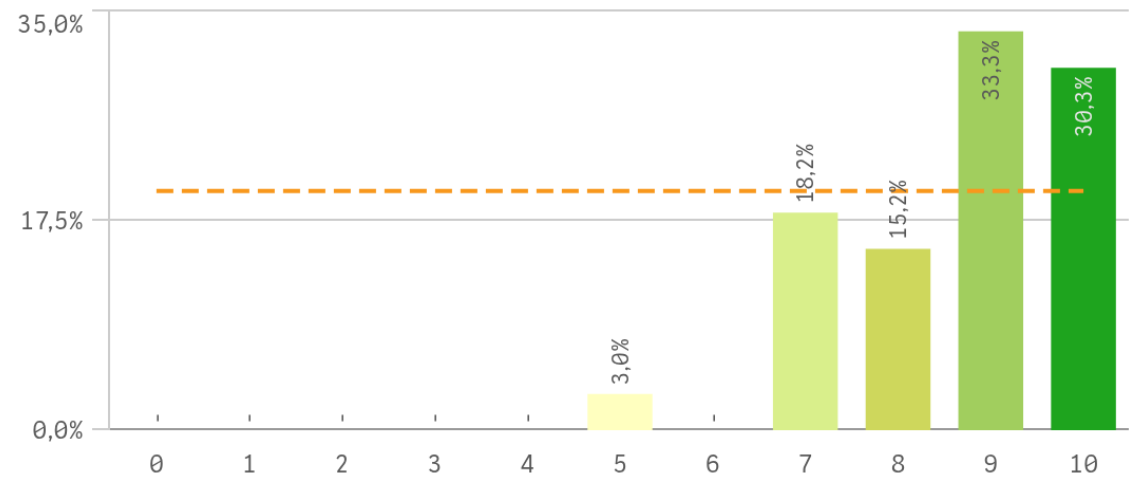
Apoyo técnico y logístico



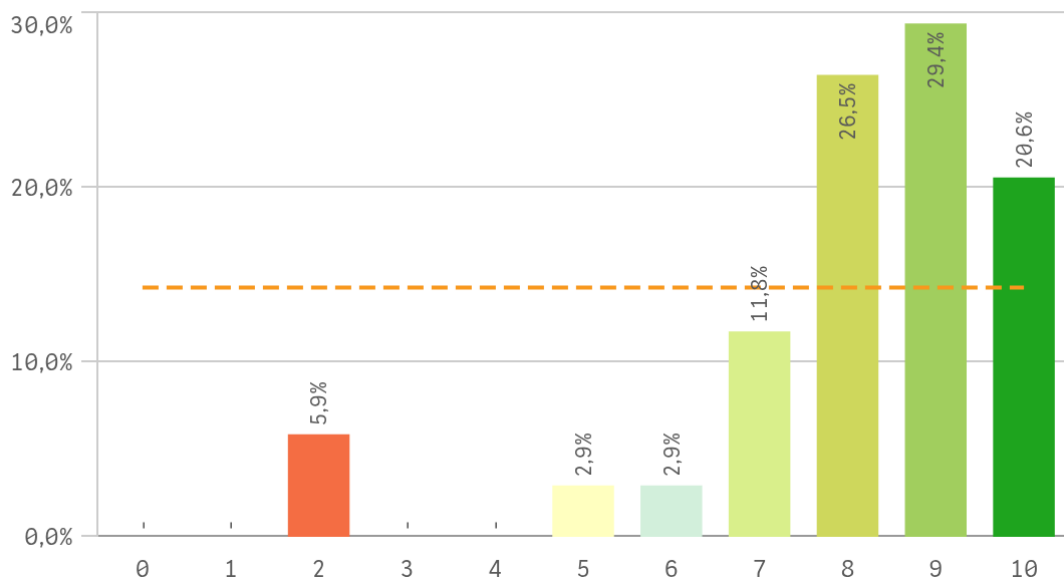
Procesos administrativos de la titulación



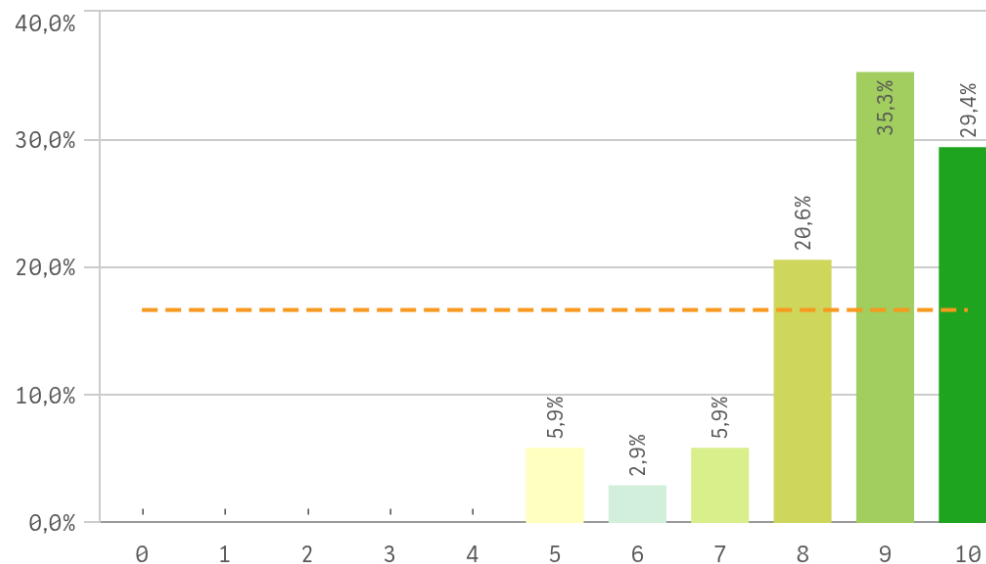
Procesos administrativos comunes



Organización de horarios

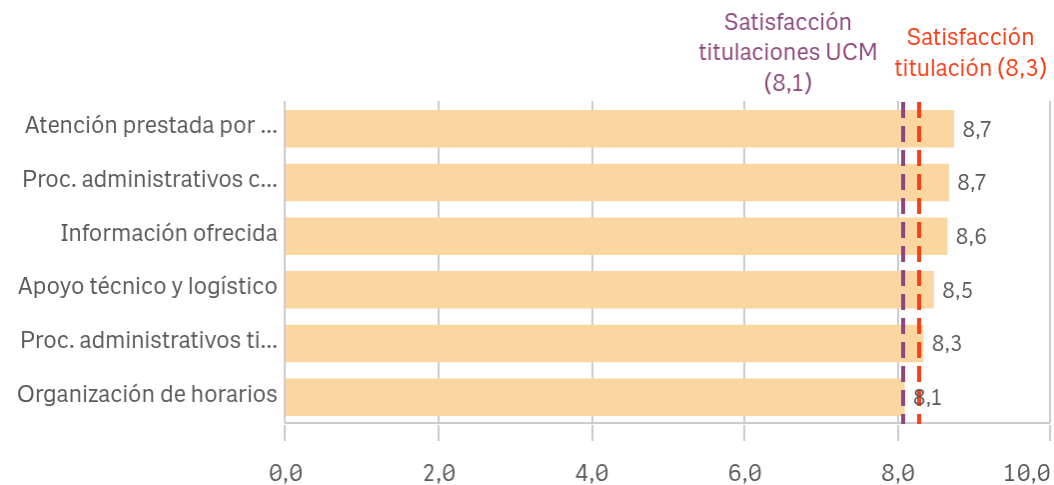


Información ofrecida



Gestión de la titulación	Q	Media	Desv. típica	Media...	Moda
Atención prestada por el PTGAS		8,7	1,6	9,0	10,0
Proc. administrativos comunes		8,7	1,3	9,0	9,0
Información ofrecida		8,6	1,4	9,0	9,0
Apoyo técnico y logístico		8,5	1,5	9,0	-
Proc. administrativos titulación		8,3	1,8	9,0	-
Organización de horarios		8,1	2,0	8,5	9,0

Fortalezas y debilidades

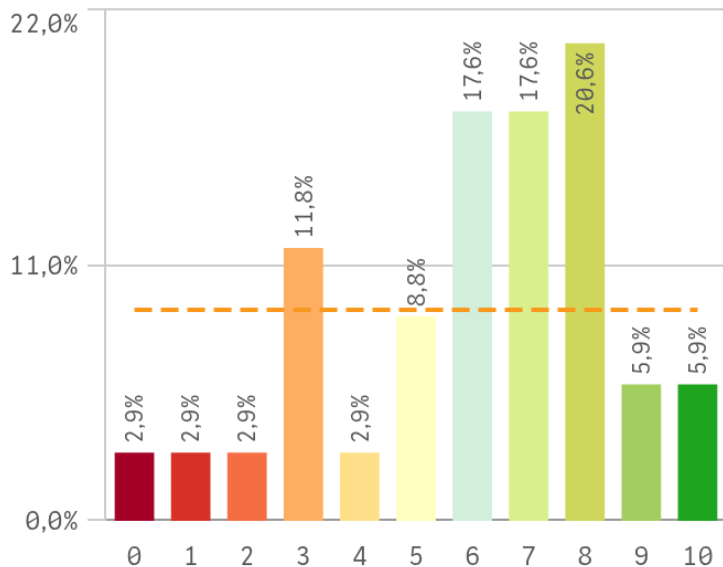


"Satisfacción titulaciones UCM" SOLO se calcula con los "Cursos Académicos" y "Tipos de Titulación" seleccionados, siendo el umbral de las Fortalezas/Debilidades

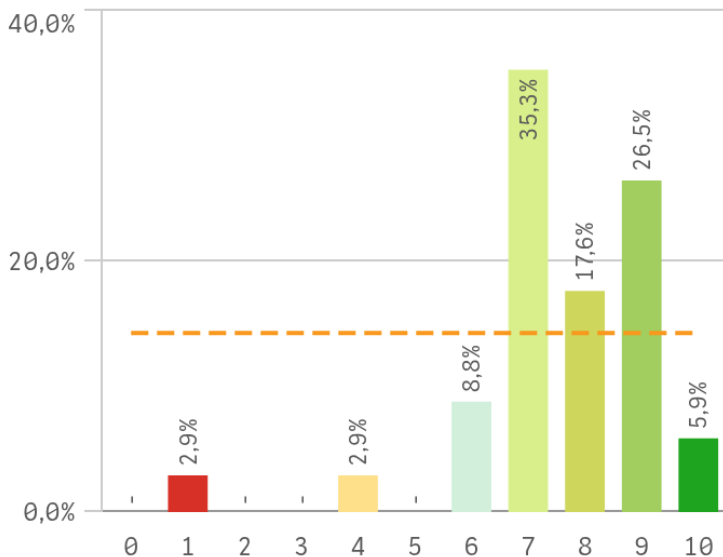


Satisfacción con el alumnado

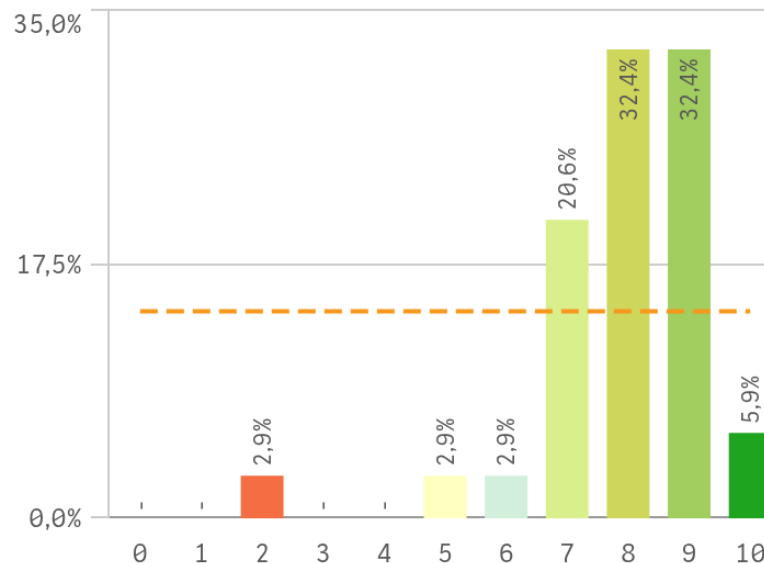
Aprovechamiento de las tutorías



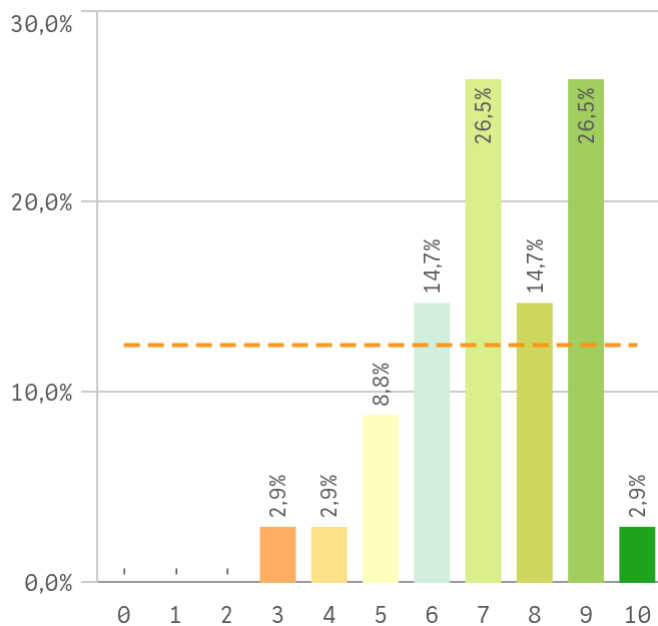
Implicación de los alumnos



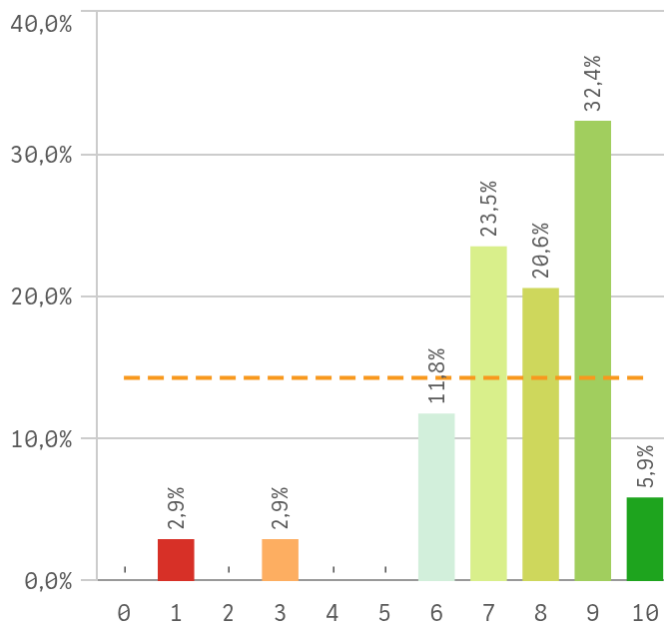
Adquisición de competencias del plan de estudios



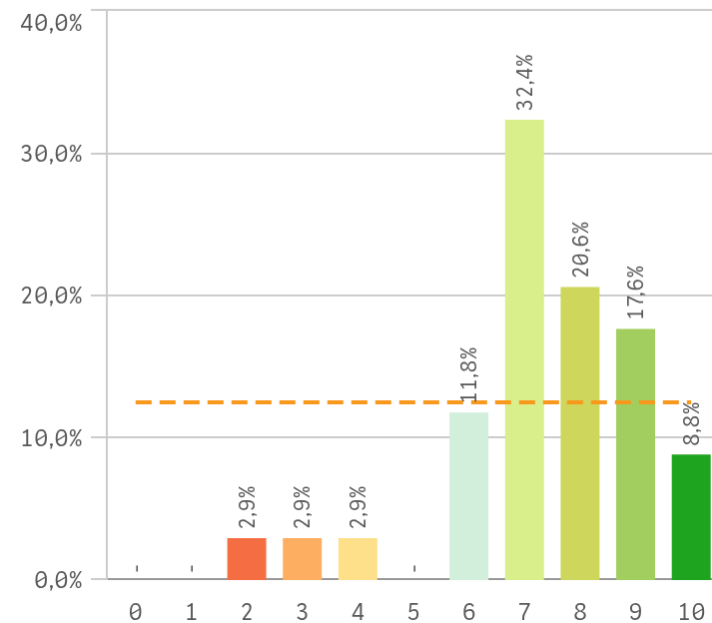
Compromiso del alumnado



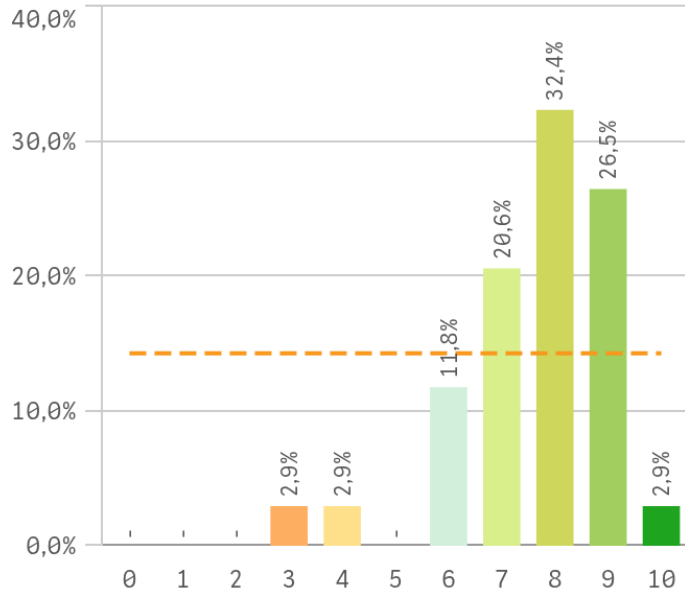
Nivel de trabajo



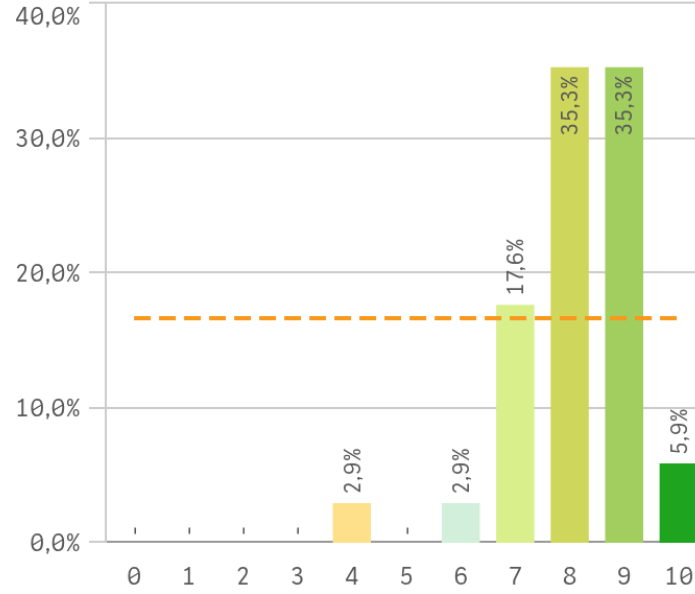
Implicación con la evaluación continua de los alu...



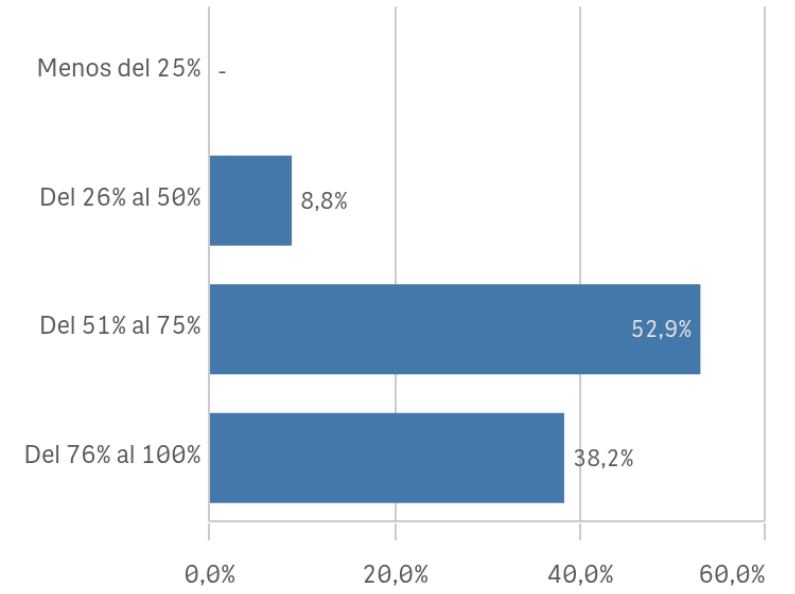
Aprovechamiento de las clases



Satisfacción con los resultados de los alumnos

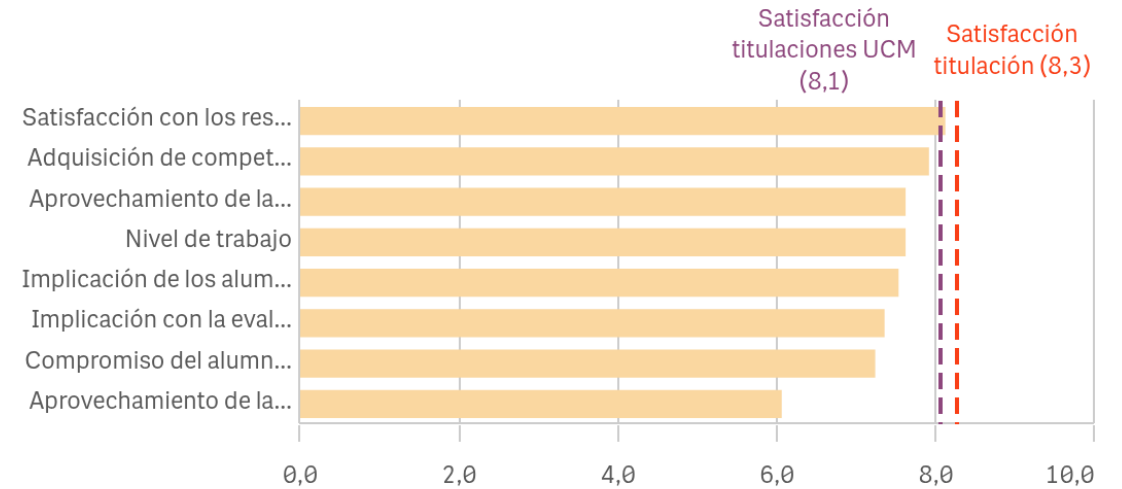


Asistencia de alumnos (%)



Satisfacción con los alumnos	Q	Media	Desv. típica	Med...	Moda
Satisfacción con los resultados		8,1	1,2	8,0	-
Adquisición de competencias del plan de estudios		7,9	1,5	8,0	-
Aprovechamiento de las clases		7,6	1,5	8,0	8,0
Nivel de trabajo		7,6	1,8	8,0	9,0
Implicación de los alumnos		7,5	1,7	7,5	7,0
Implicación con la evaluación continua		7,4	1,8	7,0	7,0
Compromiso del alumnado		7,2	1,7	7,0	-
Aprovechamiento de las tutorías		6,1	2,5	6,5	8,0

Fortalezas y debilidades

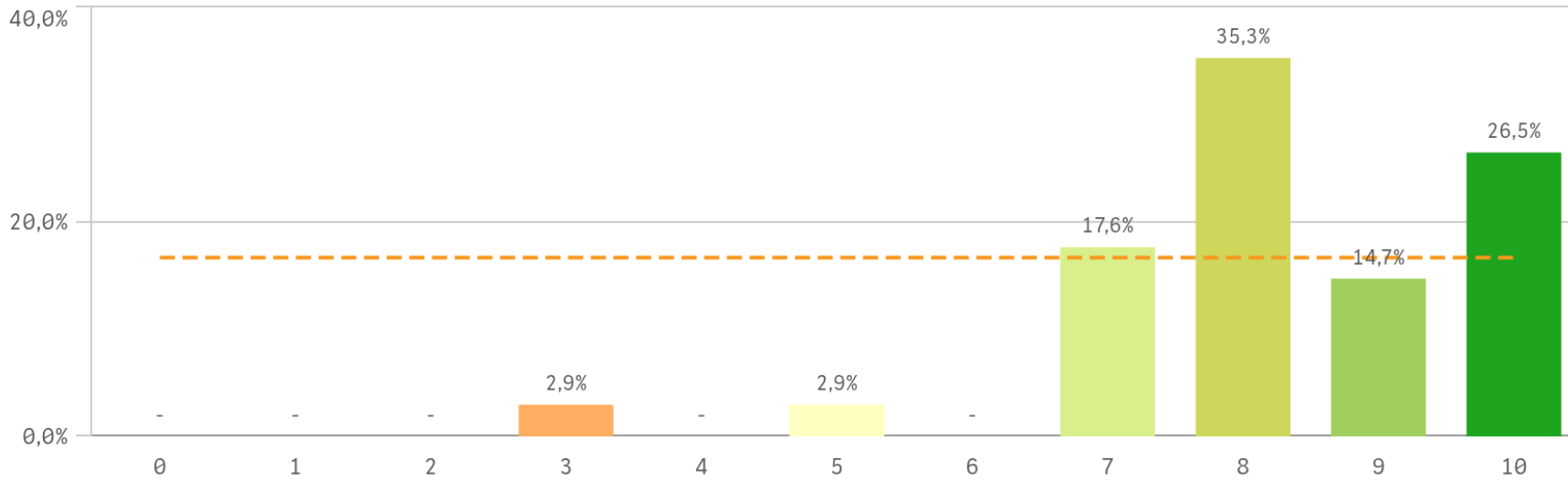


"Satisfacción titulaciones UCM" SOLO se calcula con los "Cursos Académicos" y "Tipos de Titulación" seleccionados, siendo el umbral de las Fortalezas/Debilidades



Satisfacción de la titulación

Satisfacción de la titulación



Media

8,3

Desv. típica

1,5

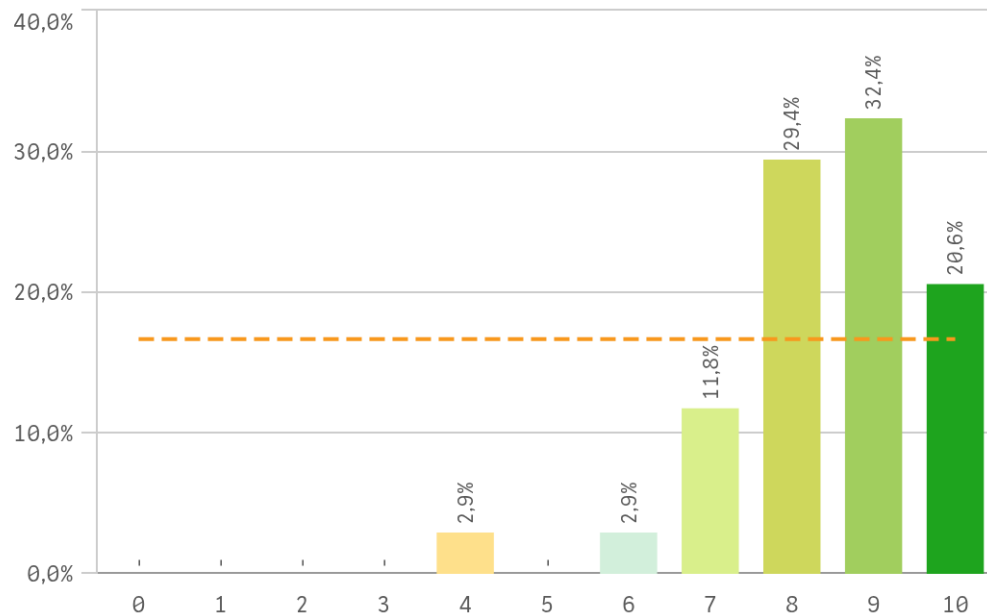
Mediana

8,0

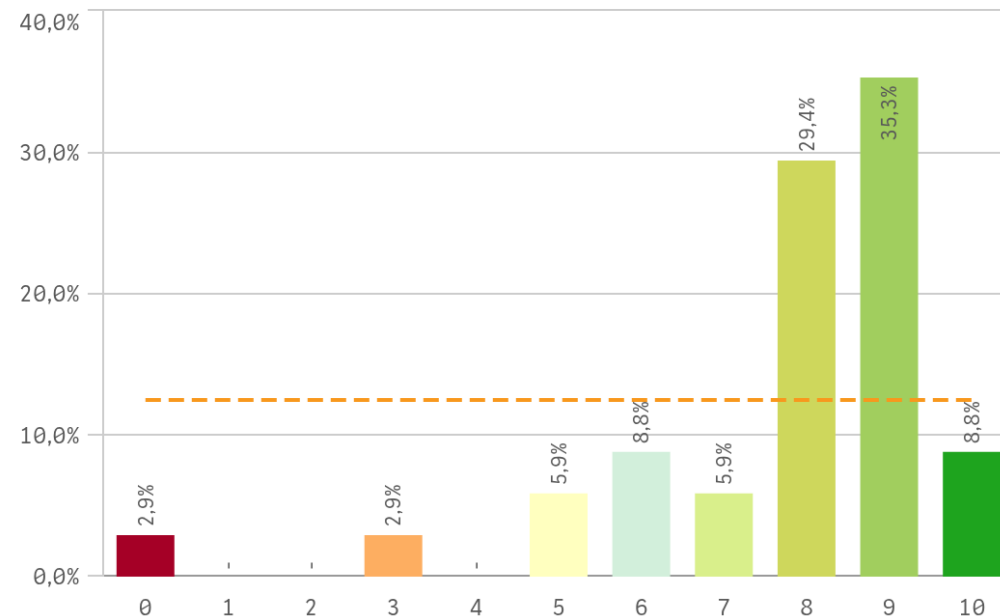
Moda

8,0

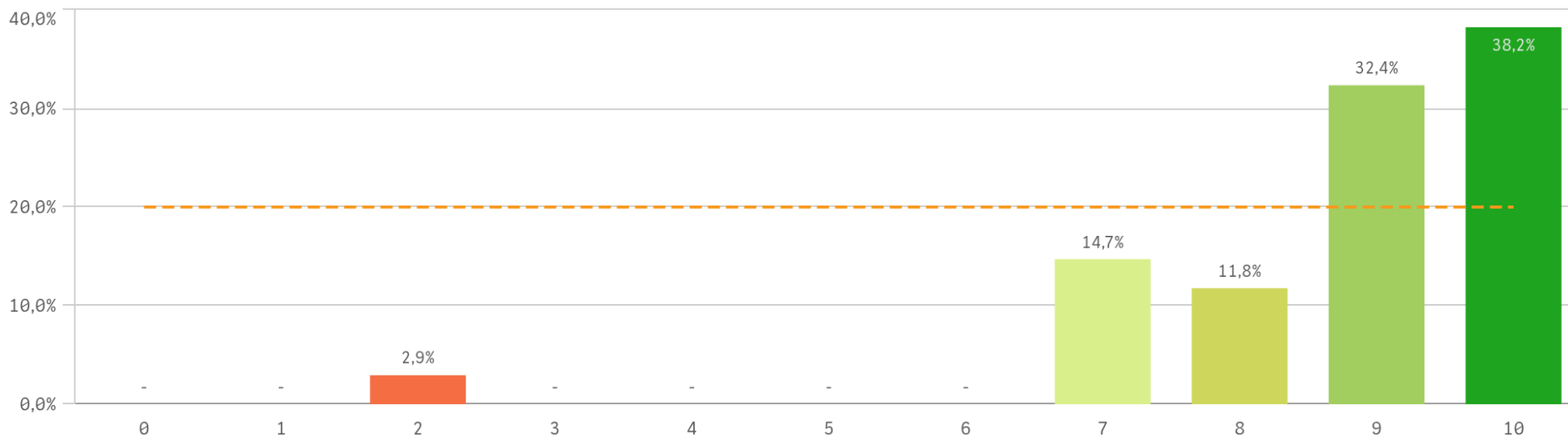
Satisfacción con la actividad docente de la titulación



Satisfacción de la UCM

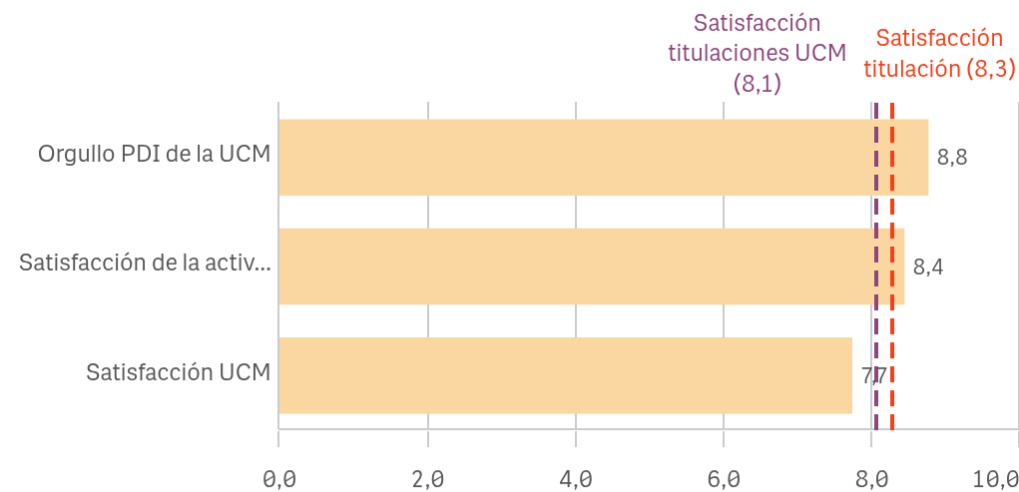


Orgullo ser PDI de la UCM



Fortalezas y debilidades

Satisfacción de la titulación	Q	Media	Desv. típica	Medi...	Moda
Orgullo PDI de la UCM		8,8	1,6	9,0	10,0
Satisfacción de la activ. docente		8,4	1,3	9,0	9,0
Satisfacción UCM		7,7	2,1	8,0	9,0

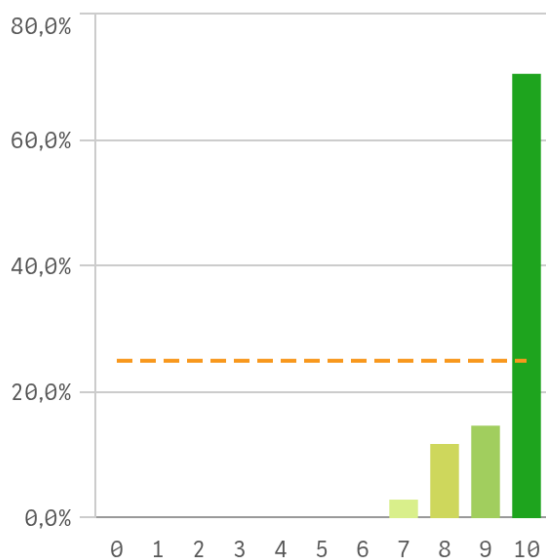


"Satisfacción titulaciones UCM" SOLO se calcula con los "Cursos Académicos" y "Tipos de Titulación" seleccionados, siendo el umbral de las Fortalezas/Debilidades

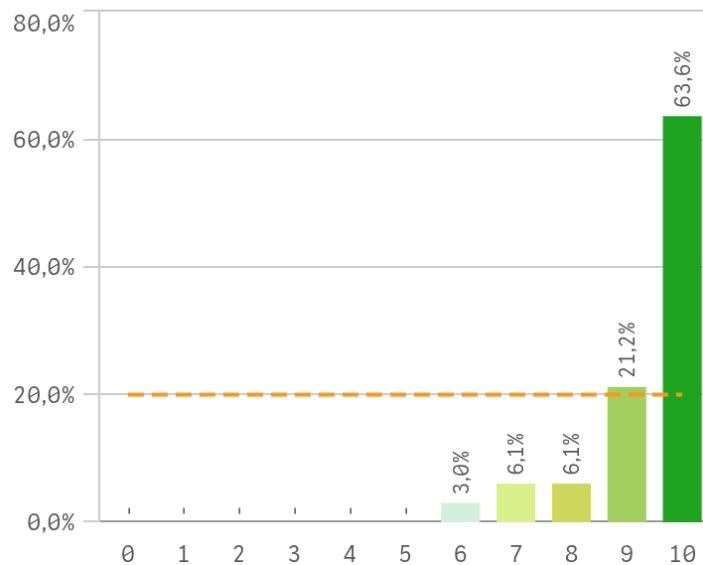


Compromiso

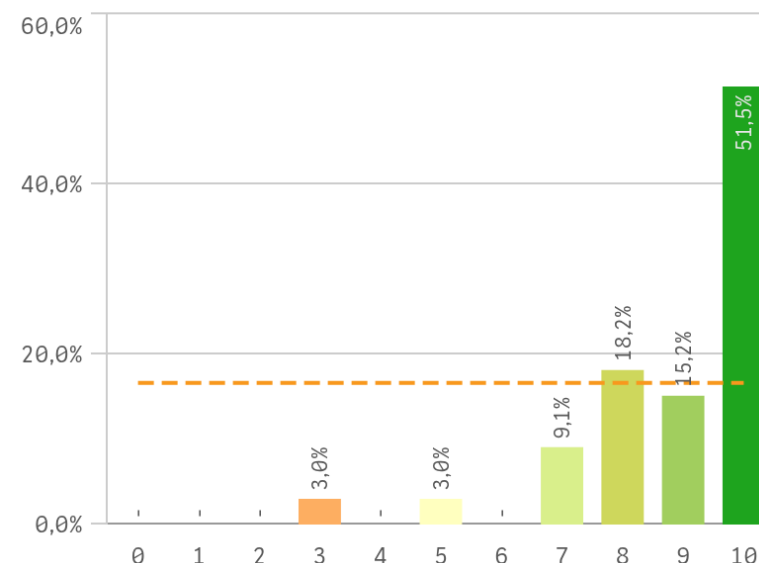
Repetir docencia en la titulación (fidelidad)



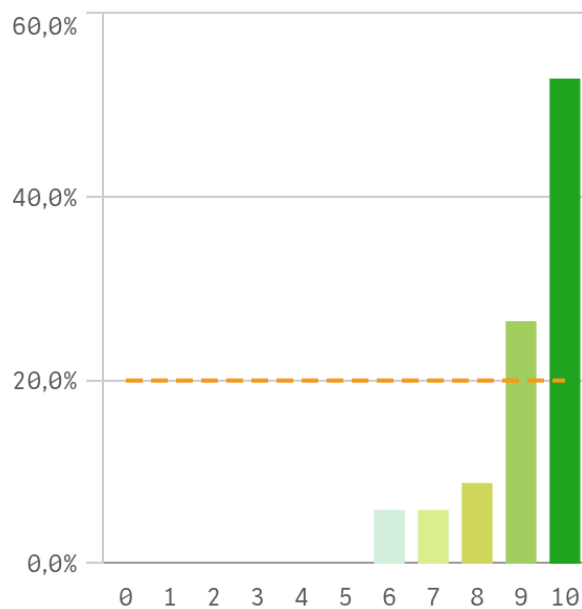
Repetir PDI (fidelidad)



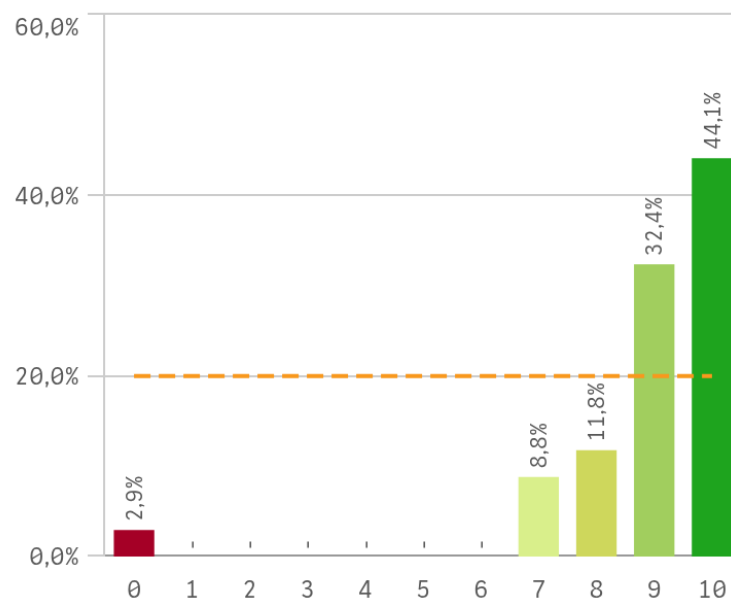
Repetir PDI en la UCM (fidelidad)



Recomendar titulación (preinscripción)



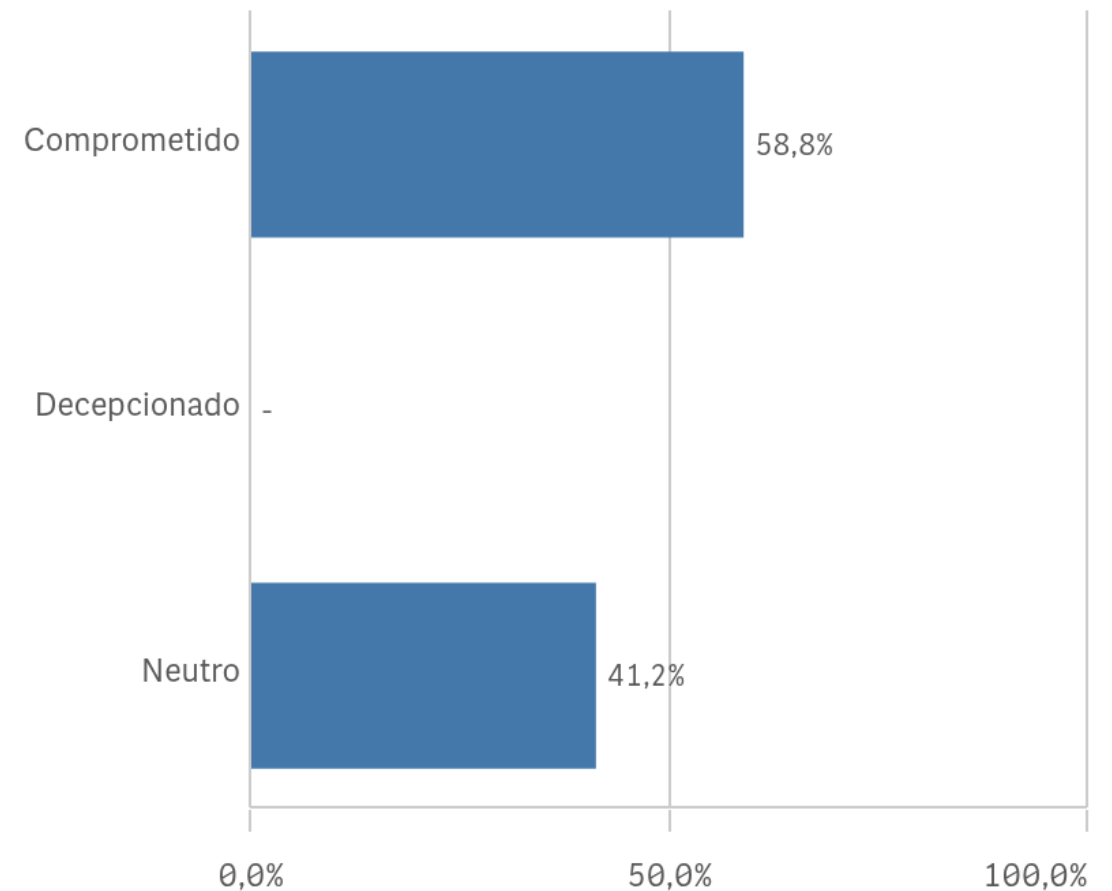
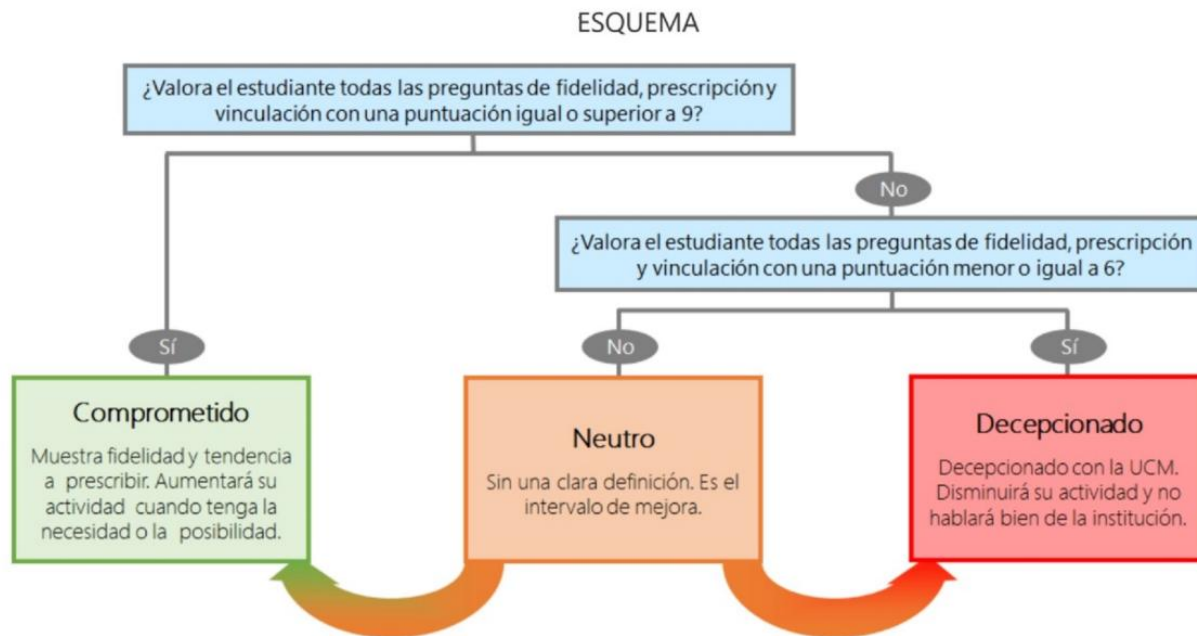
Recomendar estudiar en la UCM (preinscripción)



Compromiso	Q	Media	Desv. típica	Med.
Repetir docencia en la titulación		9,5	0,8	10,0
Repetir PDI		9,4	1,1	10,0
Recomendar titulación		9,1	1,2	10,0
Recomendar estudiar en la UCM		8,9	1,8	9,0
Repetir PDI en la UCM		8,8	1,6	10,0

Construcción y significado del valor "compromiso":

- * PDI comprometido: valora con 9 o más puntos todas las preguntas de fidelidad, prescripción y vinculación.
- * PDI neutro: la puntuación que otorga a todas las preguntas de fidelidad, prescripción y vinculación están entre 6 y 9.
- * PDI decepcionado: valora con 6 o menos puntos todas las preguntas de fidelidad, prescripción y vinculación.





Resumen

Aspectos de la titulación	Q	Media
Formación académica		9,7
Importancia en la sociedad		9,6
Calificaciones en tiempo adecuado		9,0
Cumplimiento del programa		8,8
Objetivos claros		8,7
Integración teoría/práctica		8,6
Relación calidad/precio		8,6
Coordinación de la titulación		8,4
Nivel de dificultad apropiada		8,3
Número de alumnos por aula		8,3
Plan de estudios adecuado		7,8
Orientación internacional		7,7
Prácticas externas		-

Satisfacción de la titulación	Q	Media
Orgullo PDI de la UCM		8,8
Satisfacción de la activ. docente		8,4
Satisfacción UCM		7,7

Gestión de la titulación	Q	Media
Atención prestada por el PTGAS		8,7
Proc. administrativos comunes		8,7
Información ofrecida		8,6
Apoyo técnico y logístico		8,5
Proc. administrativos titulación		8,3
Organización de horarios		8,1

Satisfacción con los alumnos	Q	Media
Satisfacción con los resultados		8,1
Adquisición de competencias del plan de estudios		7,9
Aprovechamiento de las clases		7,6
Nivel de trabajo		7,6
Implicación de los alumnos		7,5
Implicación con la evaluación continua		7,4
Compromiso del alumnado		7,2
Aprovechamiento de las tutorías		6,1

Recursos	Q	Media
Campus virtual		8,9
Fondos de la biblioteca		8,7
Aulas docencia teórica		8,1
Recursos administrativos suficientes		7,8
Aulas docencia práctica		7,3

Compromiso	Q	Media
Repetir docencia en la titulación		9,5
Repetir PDI		9,4
Recomendar titulación		9,1
Recomendar estudiar en la UCM		8,9
Repetir PDI en la UCM		8,8