

Grado en Psicología  
Curso 2024-25  
Encuestas de satisfacción  
Estudiantes



CURSO/S: 2024-25

CENTRO: FACULTAD DE PSICOLOGÍA

TITULACIÓN: GRADO EN PSICOLOGÍA



OFICINA para la CALIDAD

Vicerrectorado de Calidad

UNIVERSIDAD COMPLUTENSE DE MADRID



# Características de la muestra

**Población N**

1.559

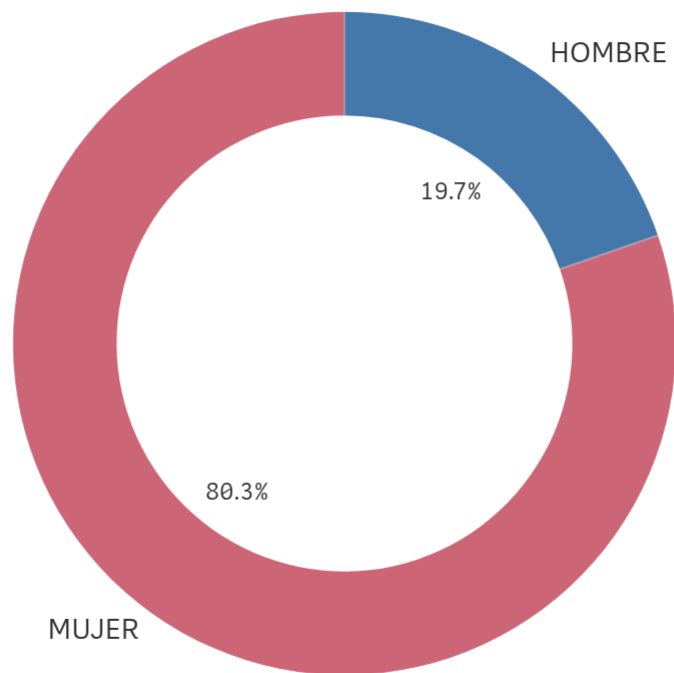
**% Participación**

13,3%

**Participación n**

208

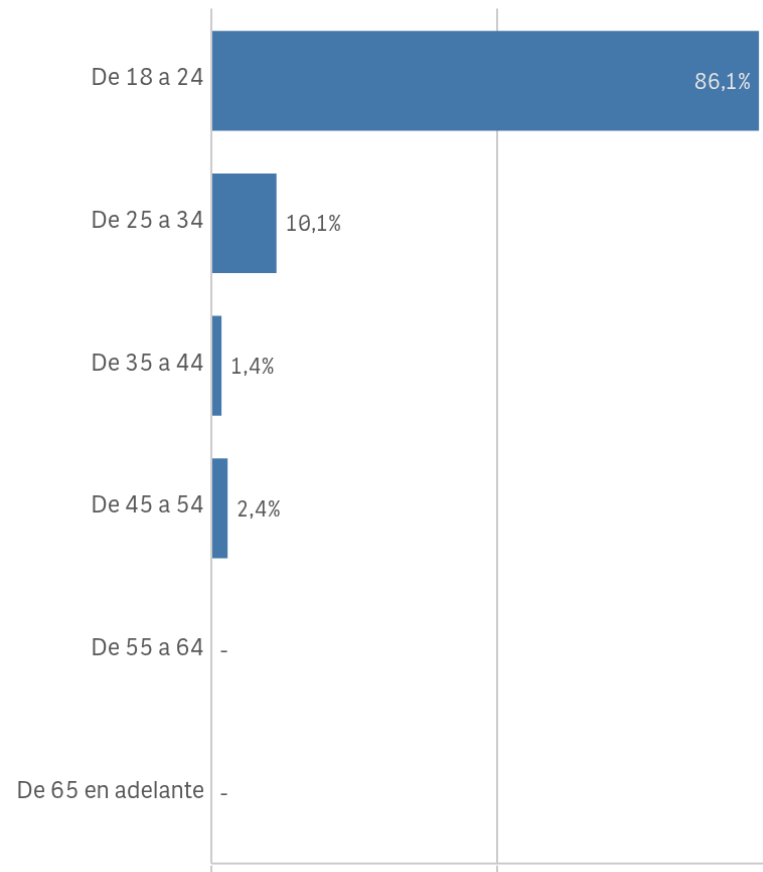
**Género**



■ HOMBRE ■ MUJER

**Edad (años)**

(%) Porcentaje por franjas



**Edad media (años)**

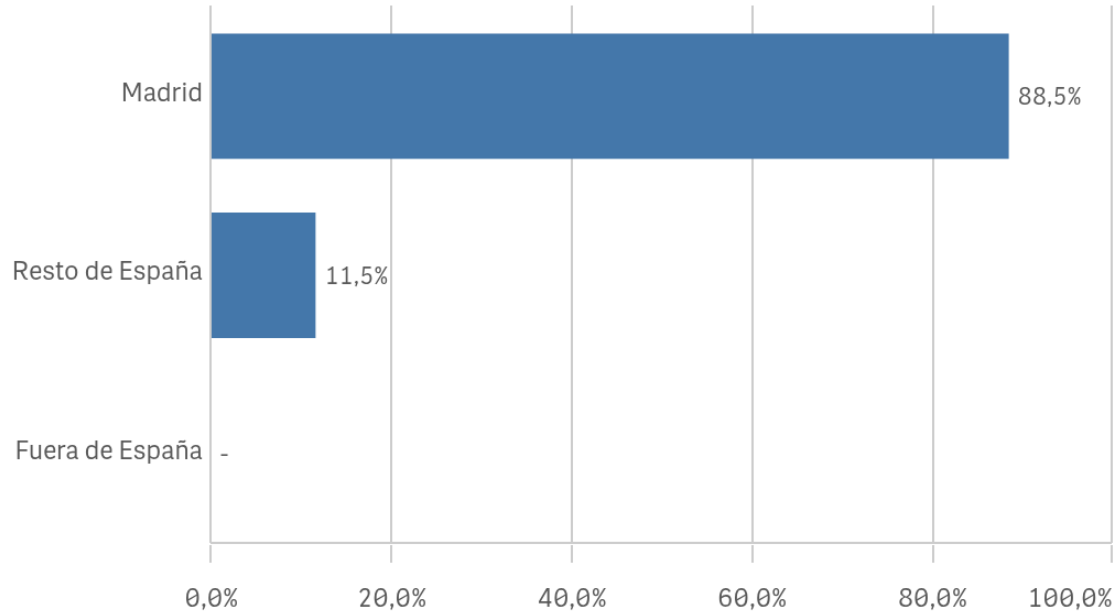
22,4

**Desv. típica**

5,8

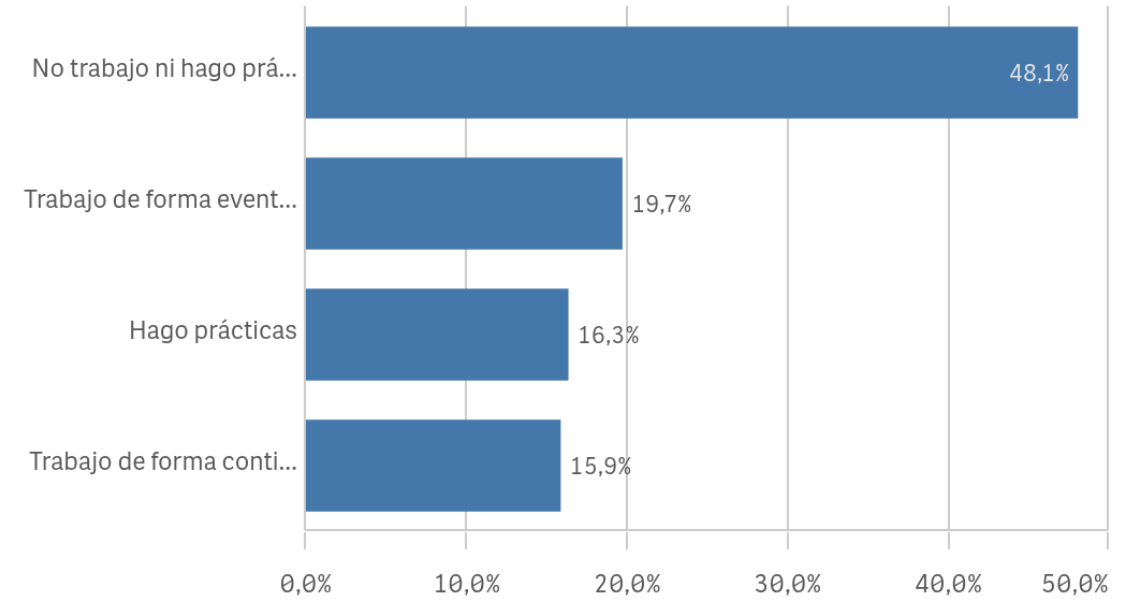
### Lugar de residencia

(%) Porcentaje por franjas

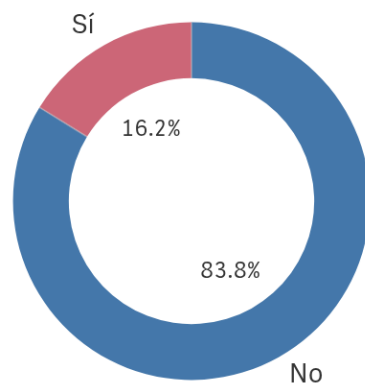


### Situación laboral

(%) Porcentaje por franjas

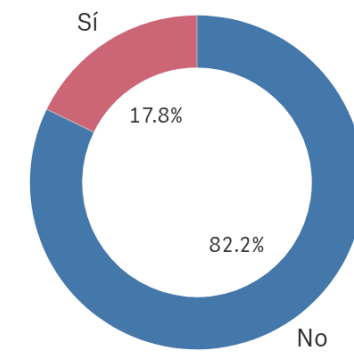


### Puesto de trabajo relacionado con los estudios



■ No ■ Sí

### Alumnos inscritos en la OPE

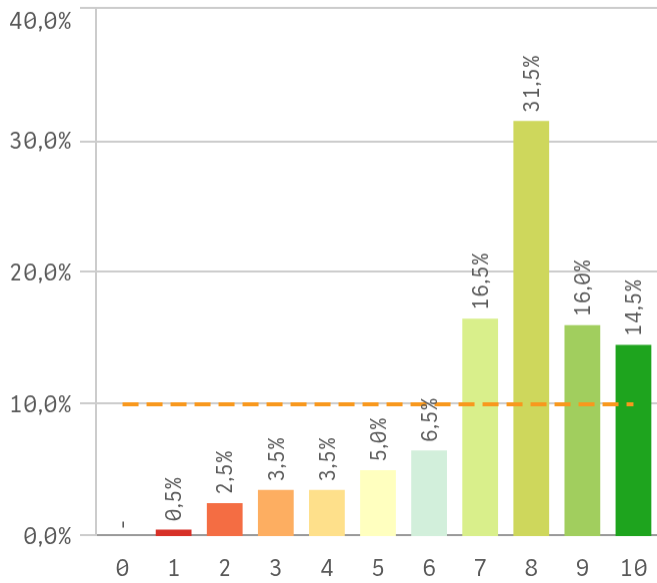


■ No ■ Sí

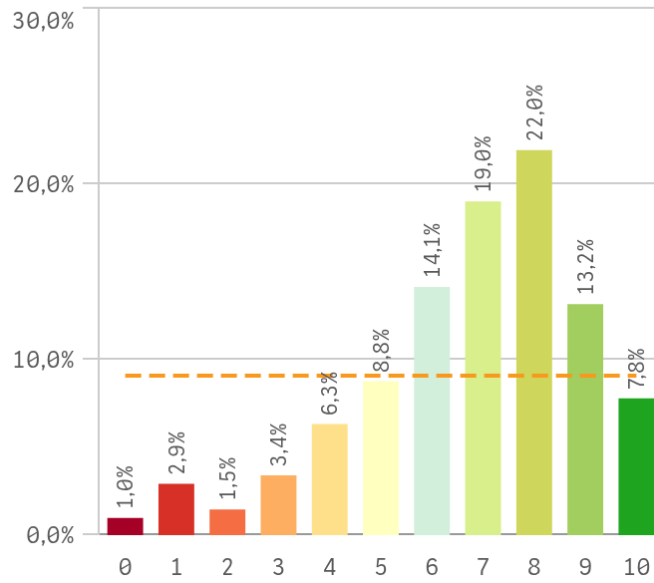


# Desarrollo académico

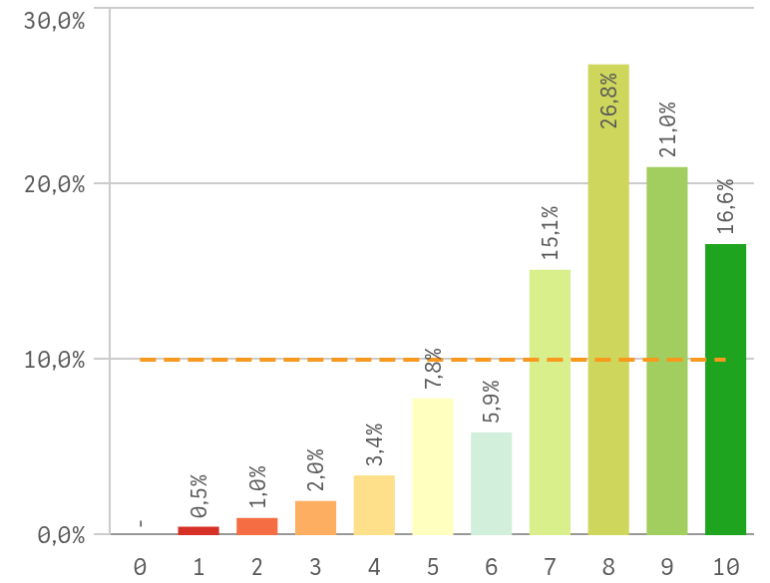
### Objetivos claros



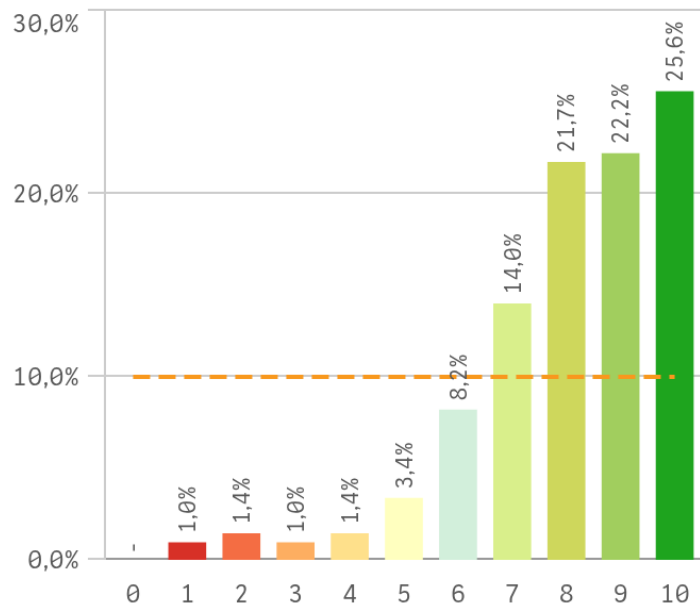
### Plan de estudios adecuado



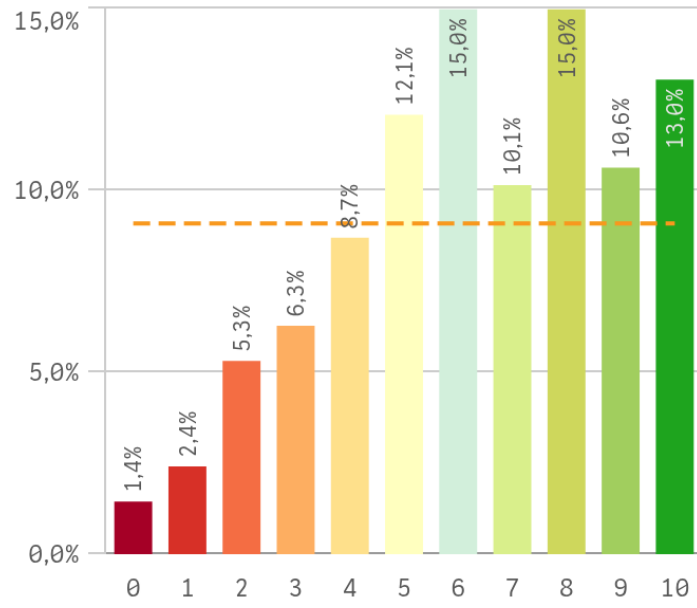
### Nivel de dificultad apropiado



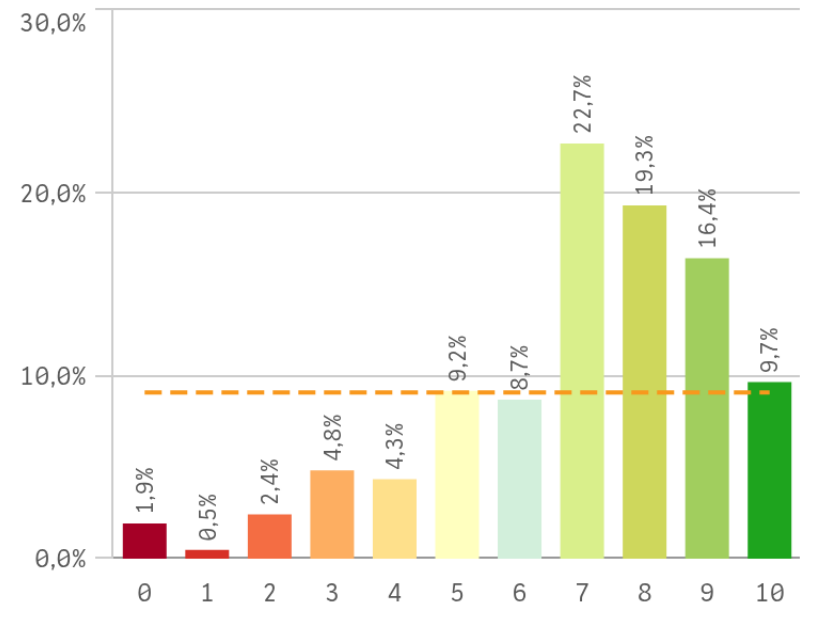
### Número de alumnos por aula



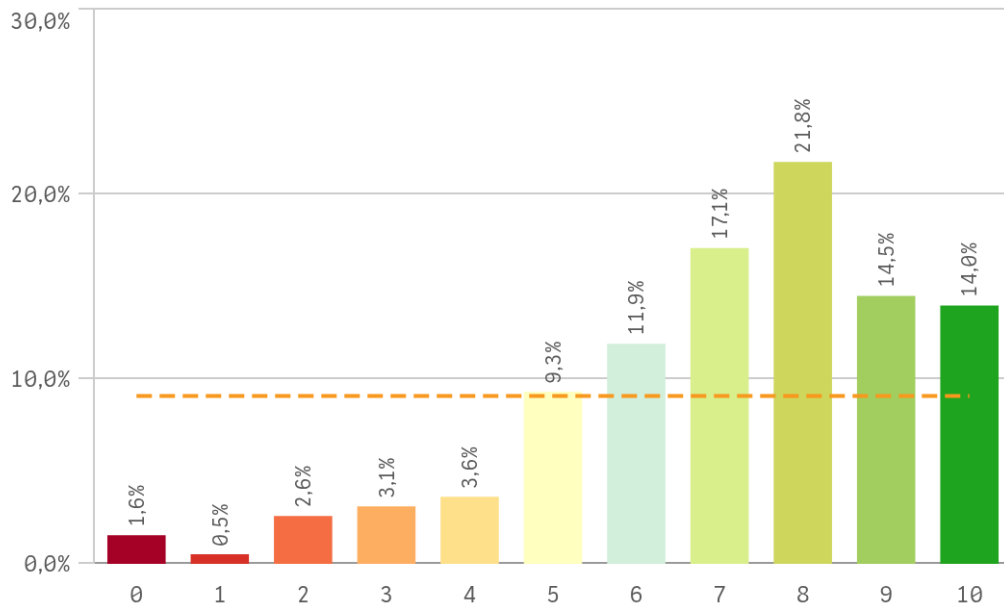
### Integración de teoría/práctica



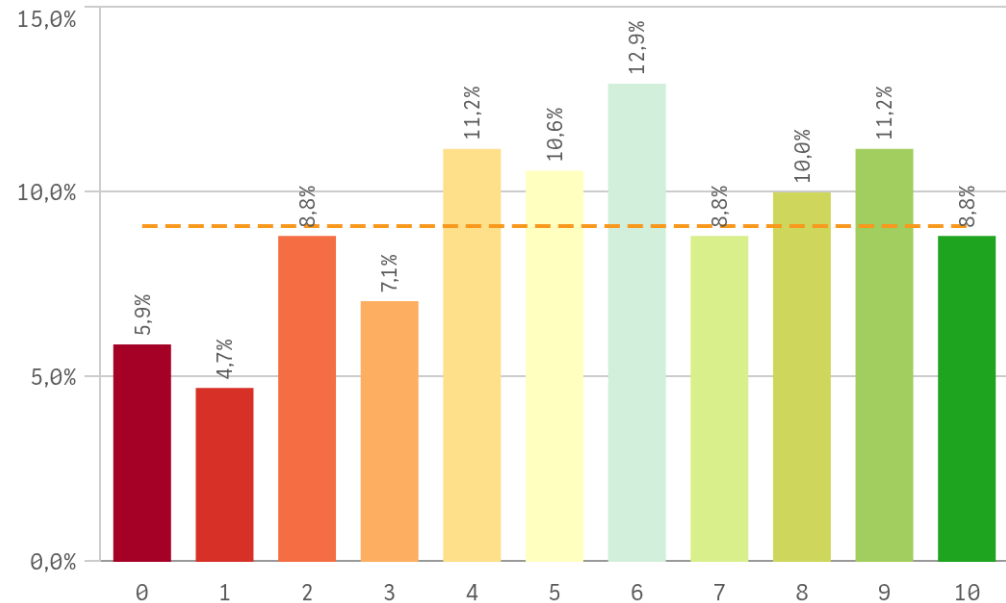
### Calificaciones en tiempo adecuado



## Relación calidad/precio

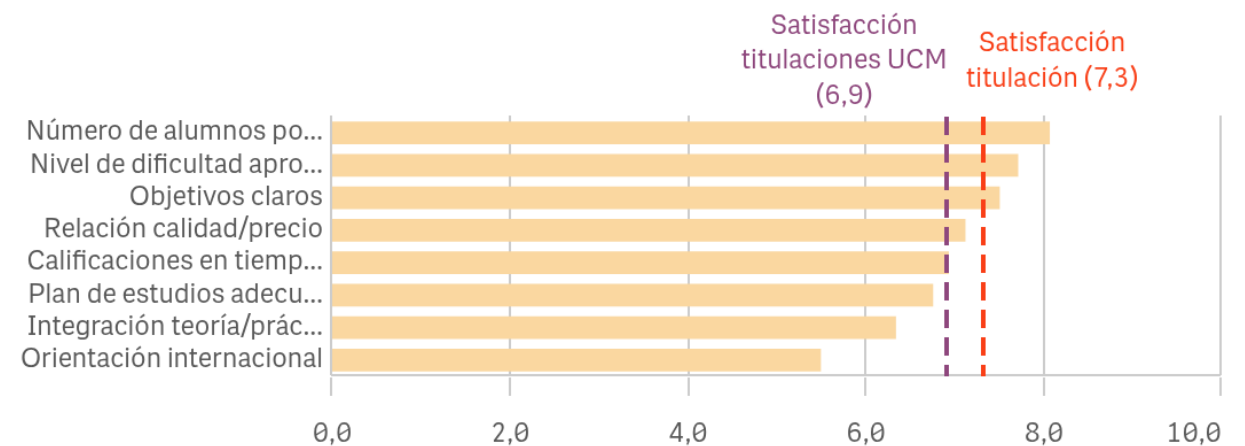


## Orientación Internacional



Desarrollo académico	Q	Media	Desv. típica	Medi...	Moda
Número de alumnos por aula		8,1	1,9	8,0	10
Nivel de dificultad apropiado		7,7	1,9	8,0	8
Objetivos claros		7,5	2,0	8,0	8
Relación calidad/precio		7,1	2,2	8,0	8
Calificaciones en tiempo adecuado		6,9	2,3	7,0	7
Plan de estudios adecuado		6,8	2,2	7,0	8
Integración teoría/práctica		6,3	2,6	6,0	-
Orientación internacional		5,5	2,9	6,0	6

## Fortalezas y debilidades

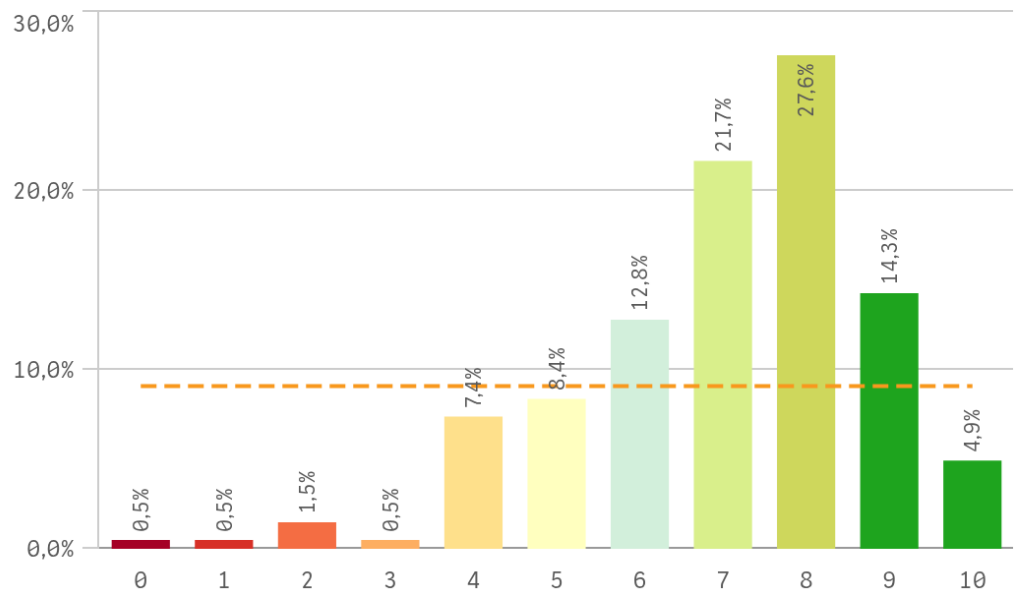


"Satisfacción titulaciones UCM" SOLO se calcula con los "Cursos Académicos" y/o "Tipos de Titulación" seleccionados

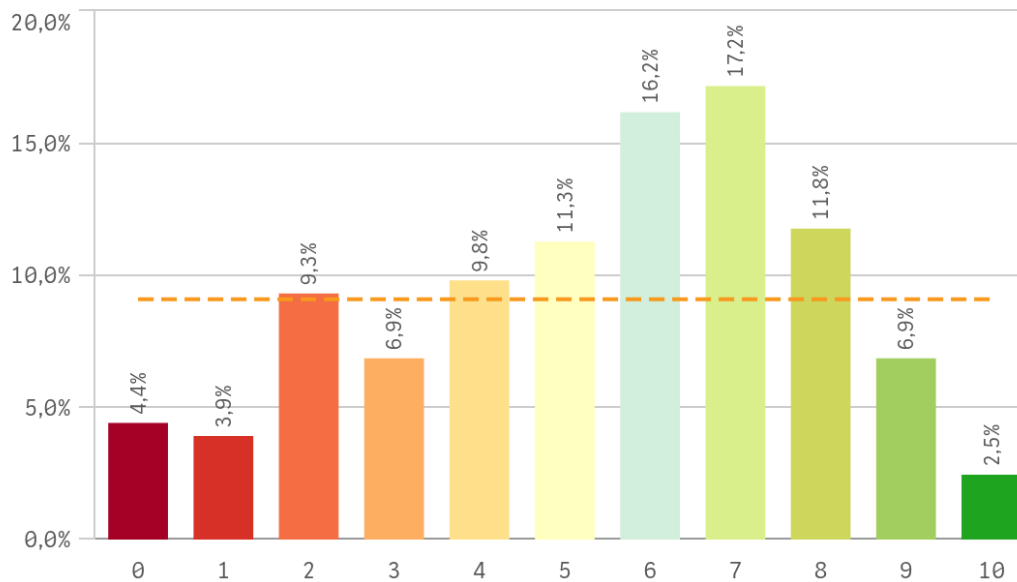


# Asignaturas, tareas y materiales

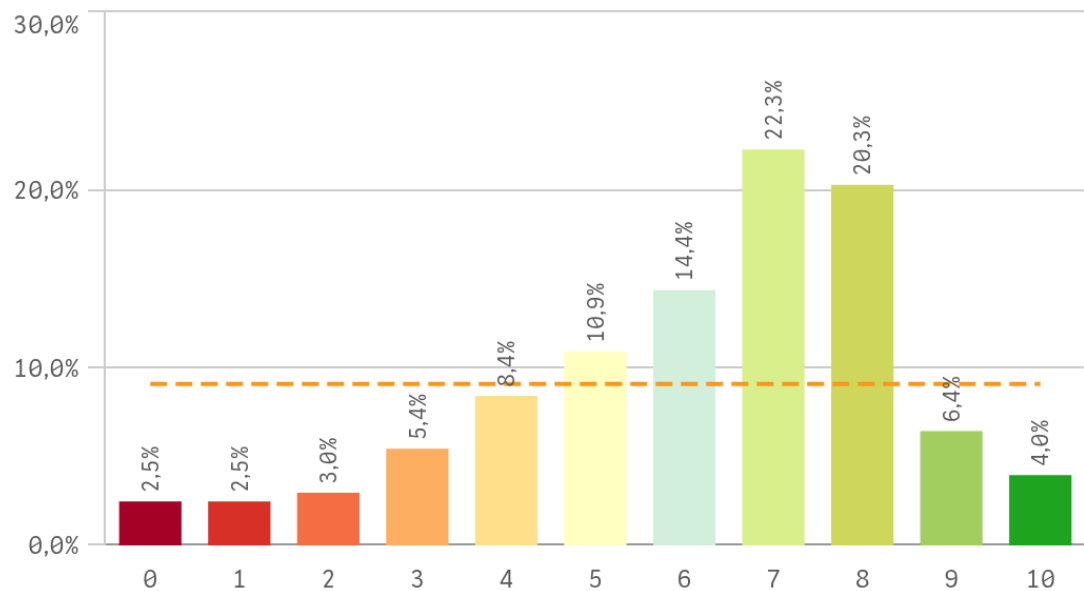
### Objetivos propuestos alcanzados



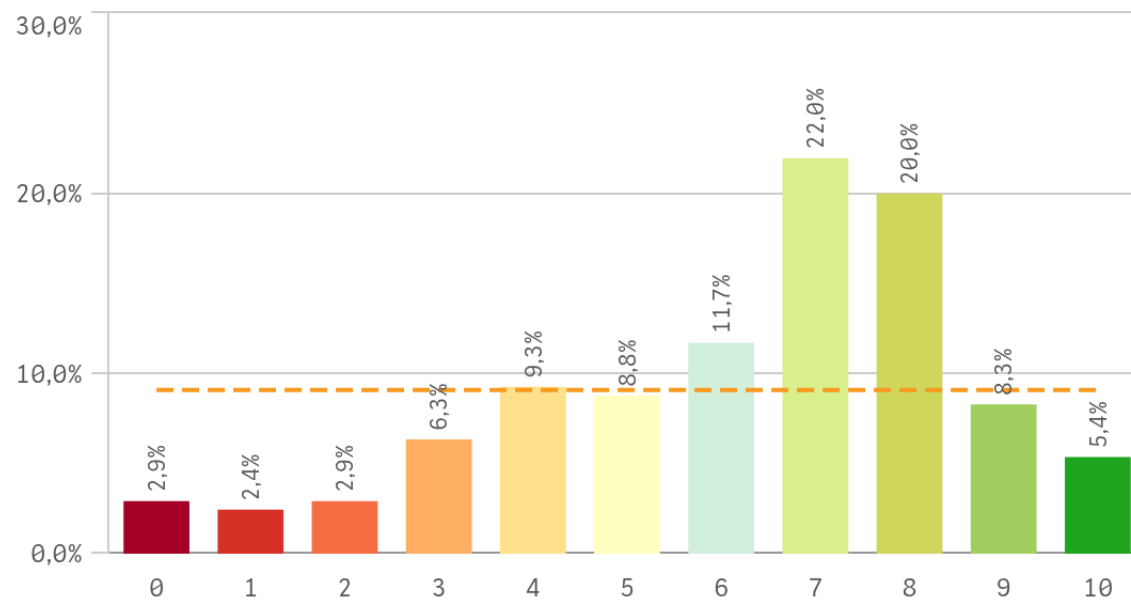
### Componente práctico adecuado



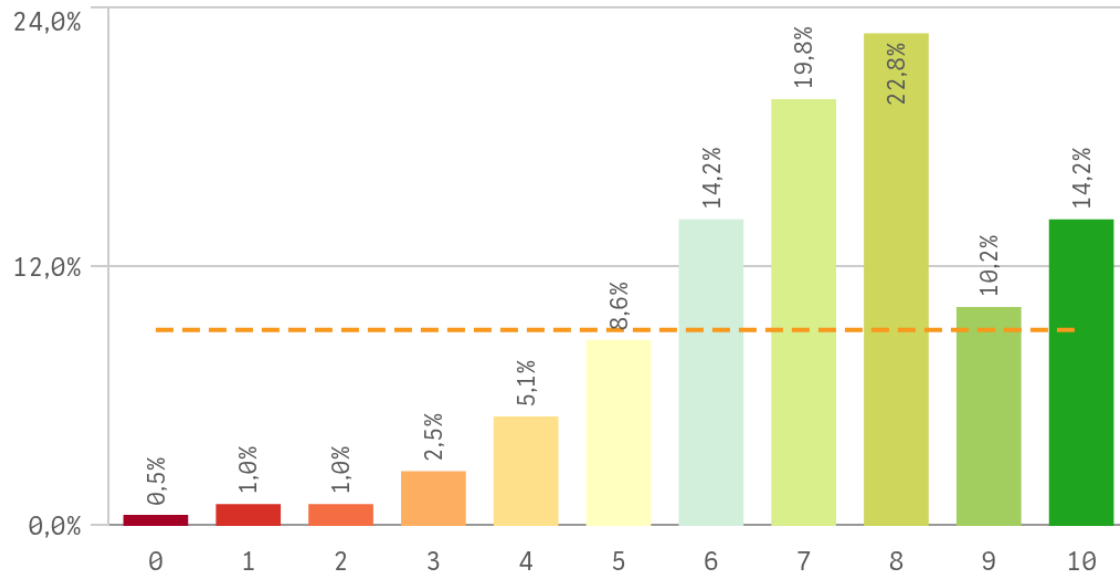
### Contenidos Innovadores



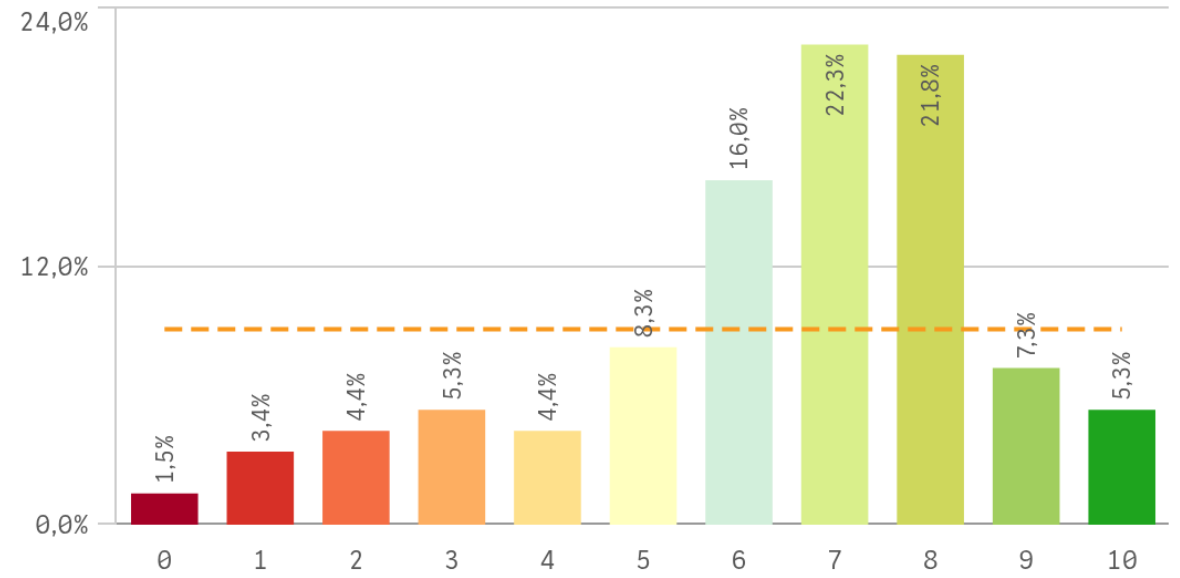
### Coordinación. Contenidos organizados y no solapados



### Trabajo no presencial útil

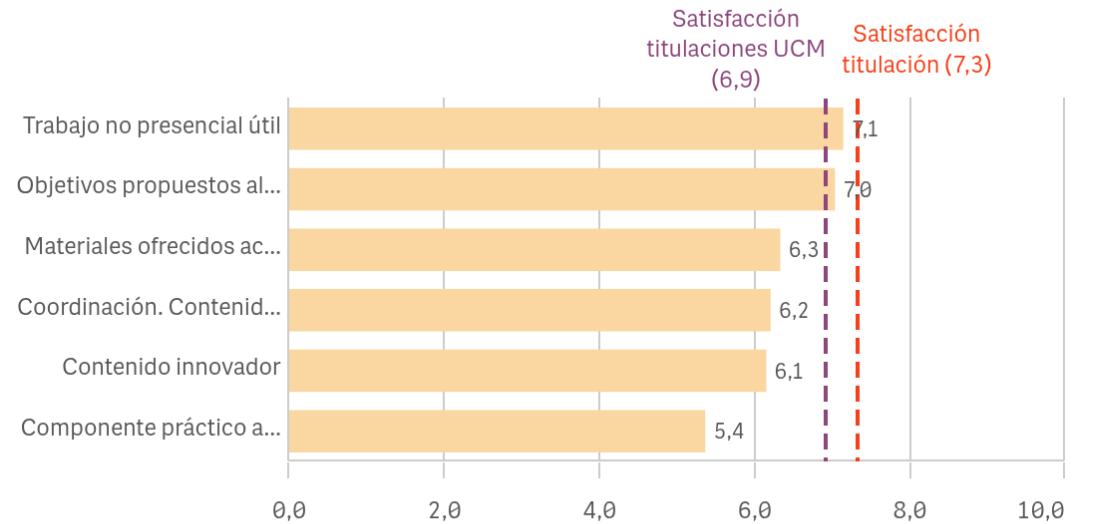


### Materiales ofrecidos actuales y novedosos



### Fortalezas y debilidades

	Q	Media	Des típico
Asignaturas, tareas y materiales			
Trabajo no presencial útil		7,1	2,6
Objetivos propuestos alcanzados		7,0	1,8
Materiales ofrecidos actuales y novedosos		6,3	2,3
Coordinación. Contenidos organizados y no solapados		6,2	2,4
Contenido innovador		6,1	2,3
Componente práctico adecuado		5,4	2,5

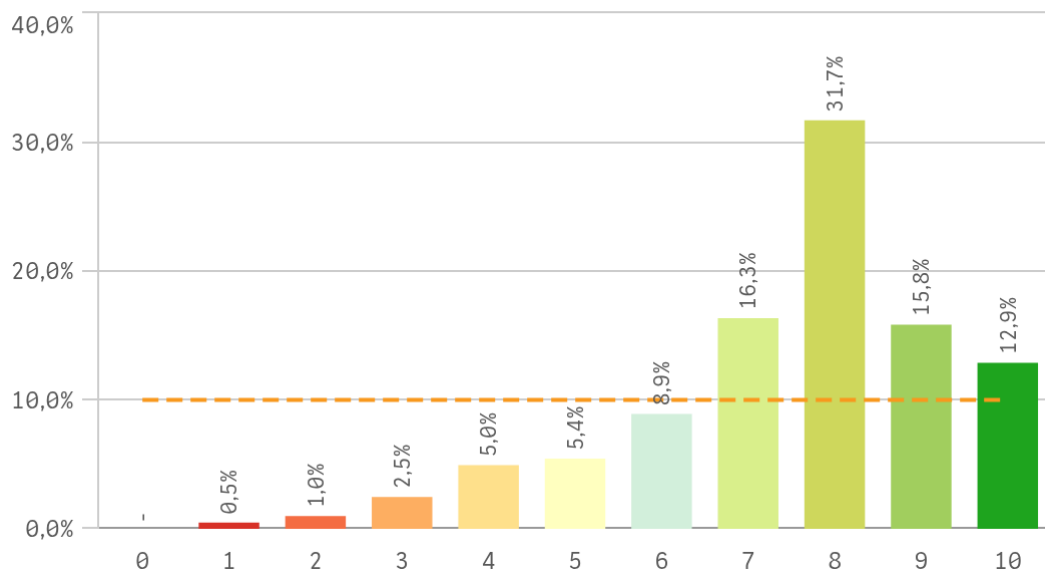


"Satisfacción titulaciones UCM" SOLO se calcula con los "Cursos Académicos" y "Tipos de Titulación" seleccionados, siendo el umbral de las Fortalezas/Debilidades

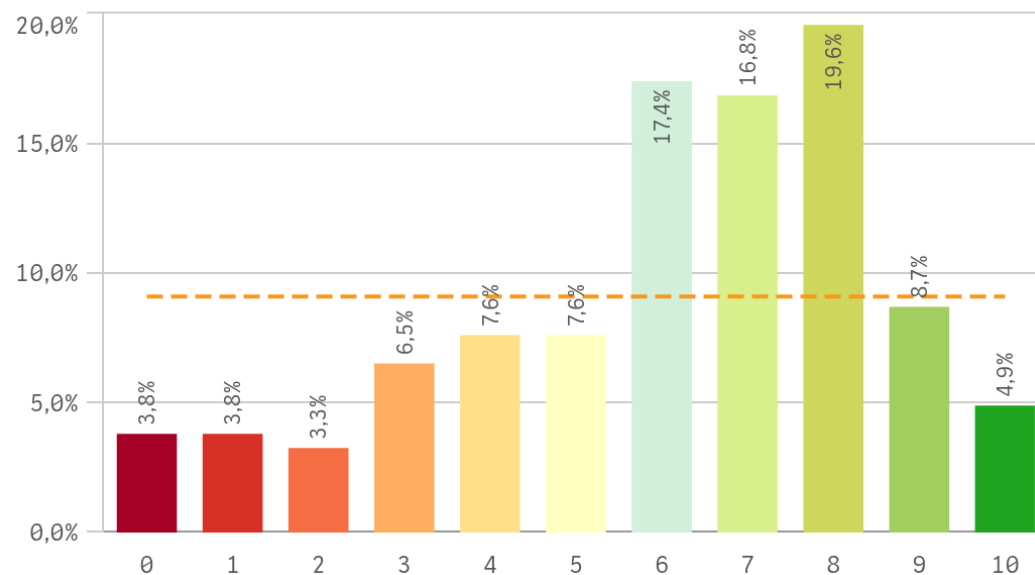


# Formación recibida y matriculación

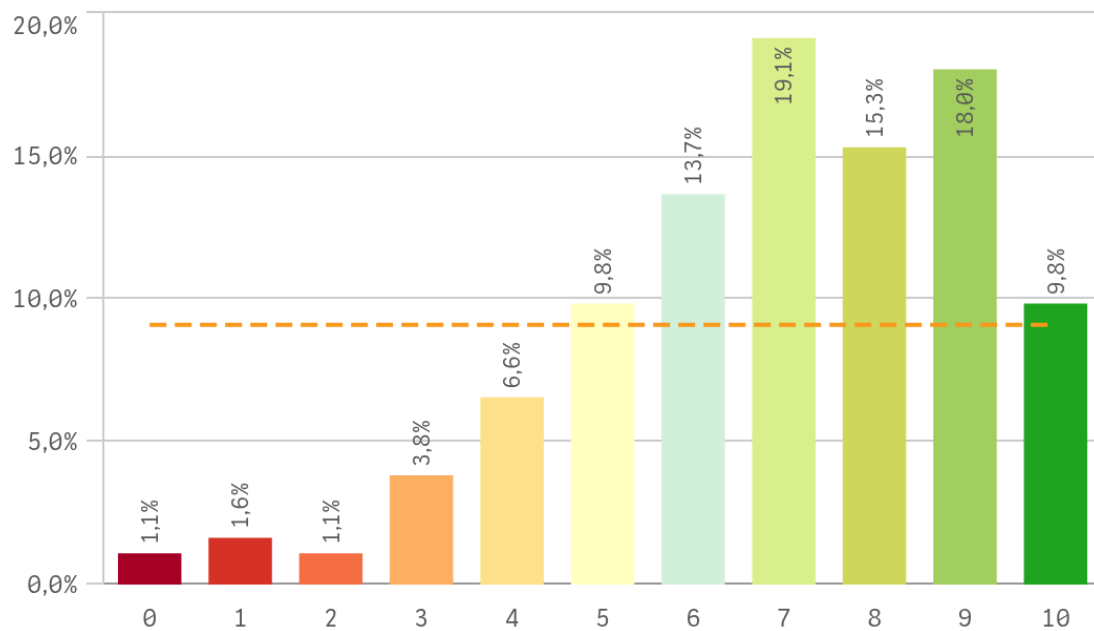
### Competencias de la titulación



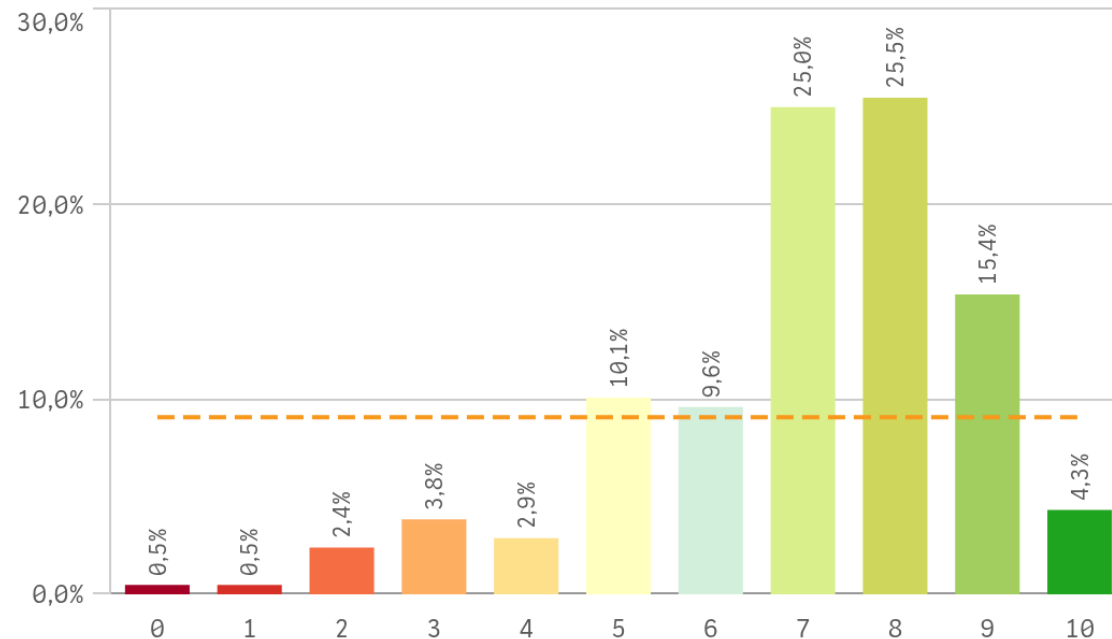
### Acceso al mundo laboral



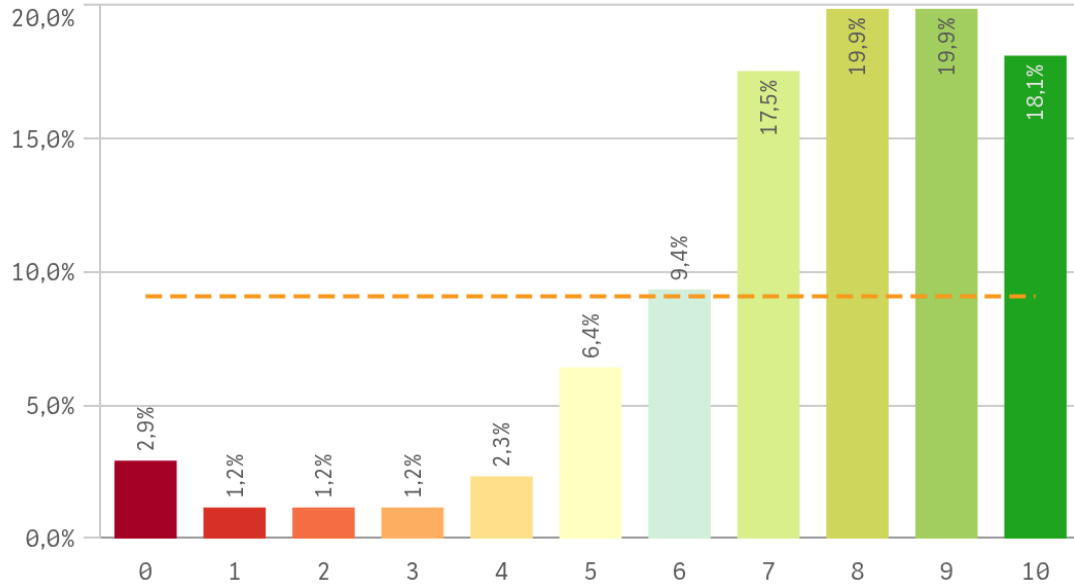
### Acceso al mundo de la investigación



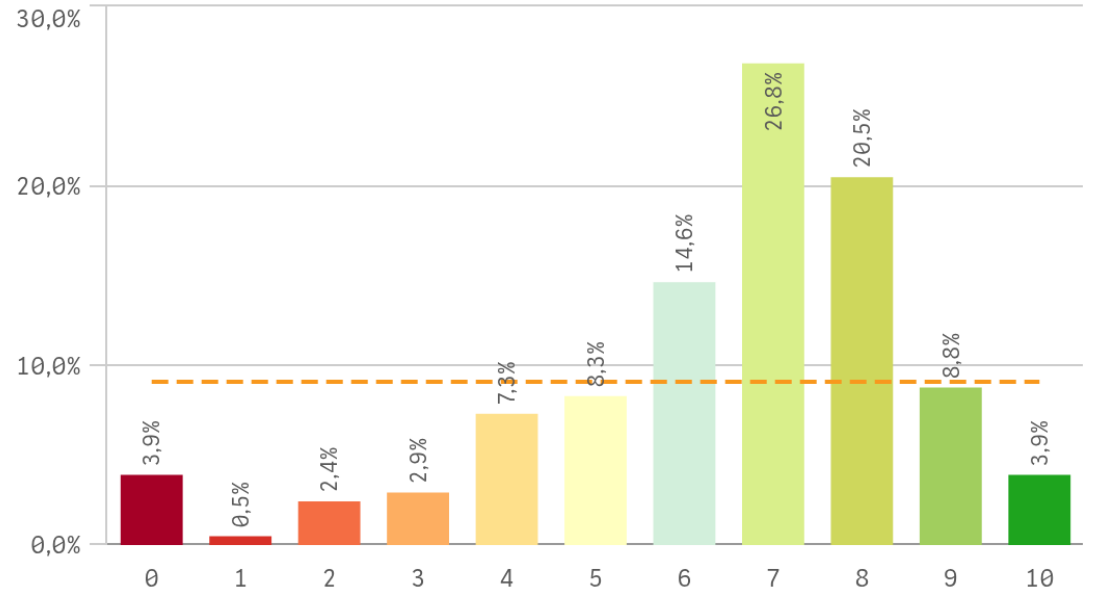
### Labor docente del profesorado



### Tutorías presenciales útiles

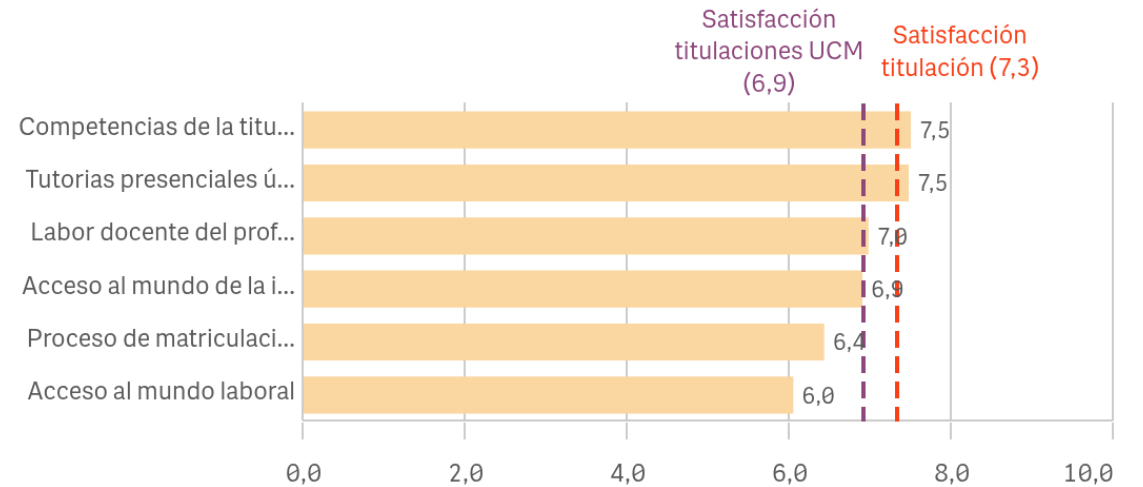


### Proceso de matriculación



Formación recibida y matriculación	Q	Media	Desv. típica	Medi...	Moda
Competencias de la titulación		7,5	1,9	8,0	8,0
Tutorías presenciales útiles		7,5	2,3	8,0	-
Labor docente del profesorado		7,0	1,9	7,0	8,0
Acceso al mundo de la investigación		6,9	2,2	7,0	7,0
Proceso de matriculación		6,4	2,2	7,0	7,0
Acceso al mundo laboral		6,0	2,5	6,5	8,0

### Fortalezas y debilidades

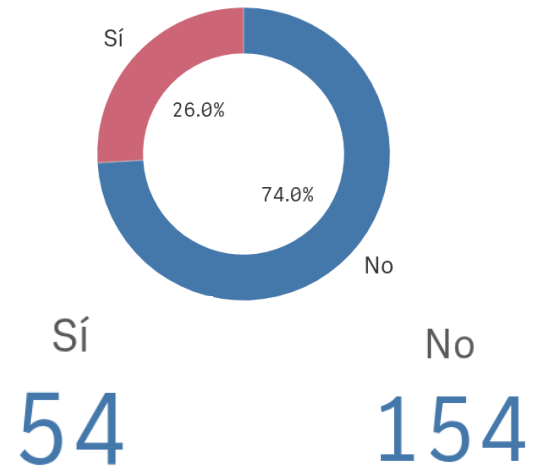


"Satisfacción titulaciones UCM" SOLO se calcula con los "Cursos Académicos" y "Tipos de Titulación" seleccionados, siendo el umbral de las Fortalezas/Debilidades

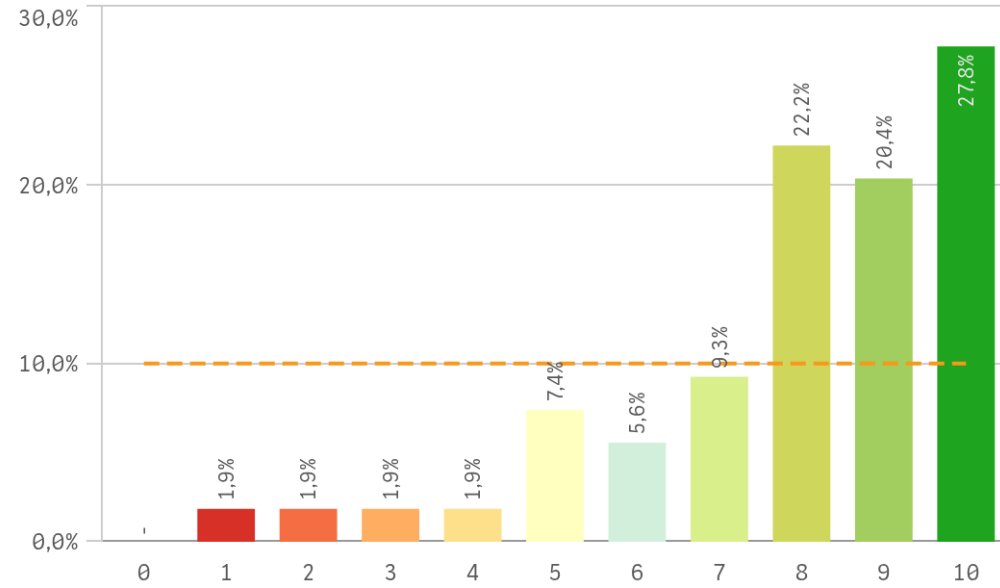


# Prácticas externas

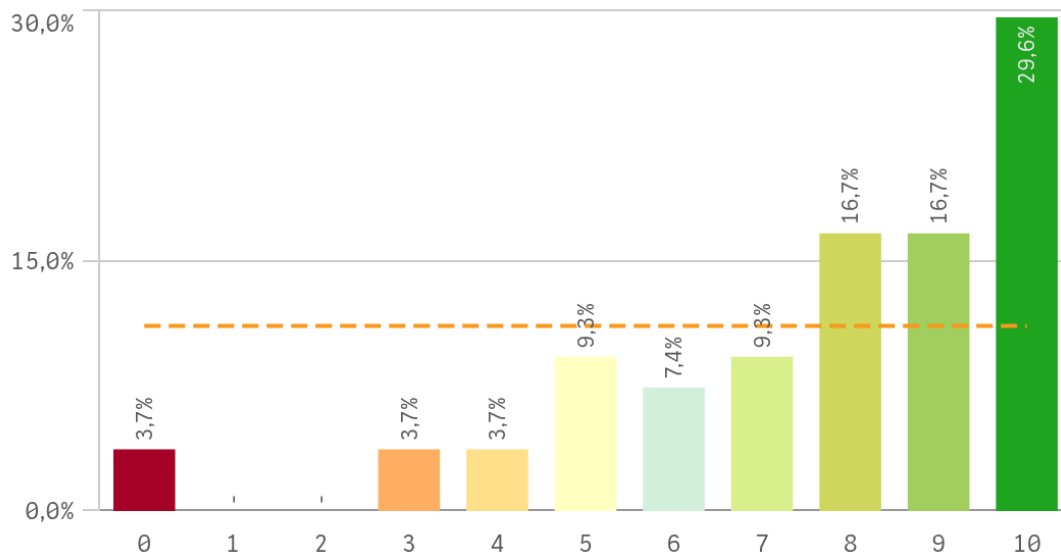
### Prácticas externas



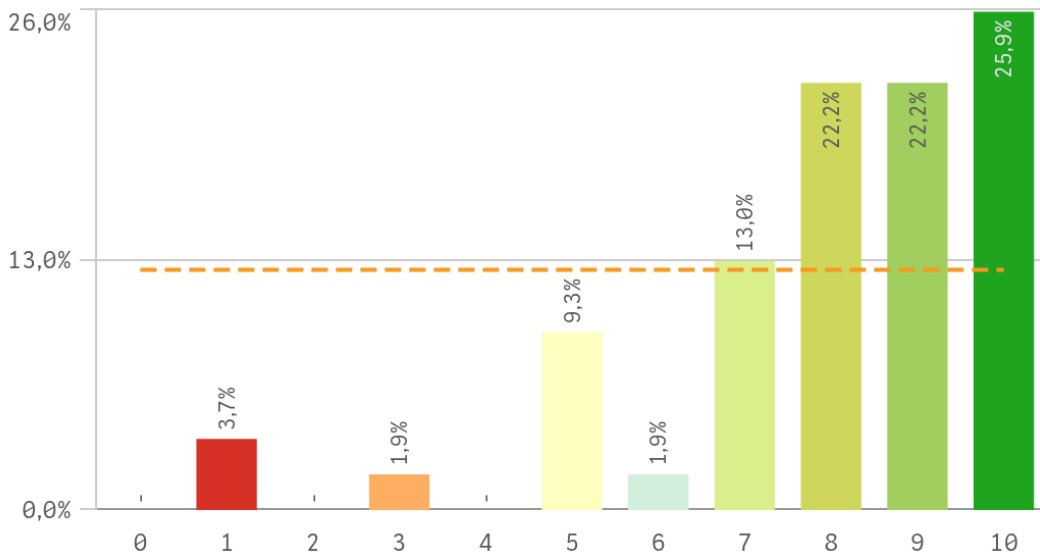
### Valoración formativa



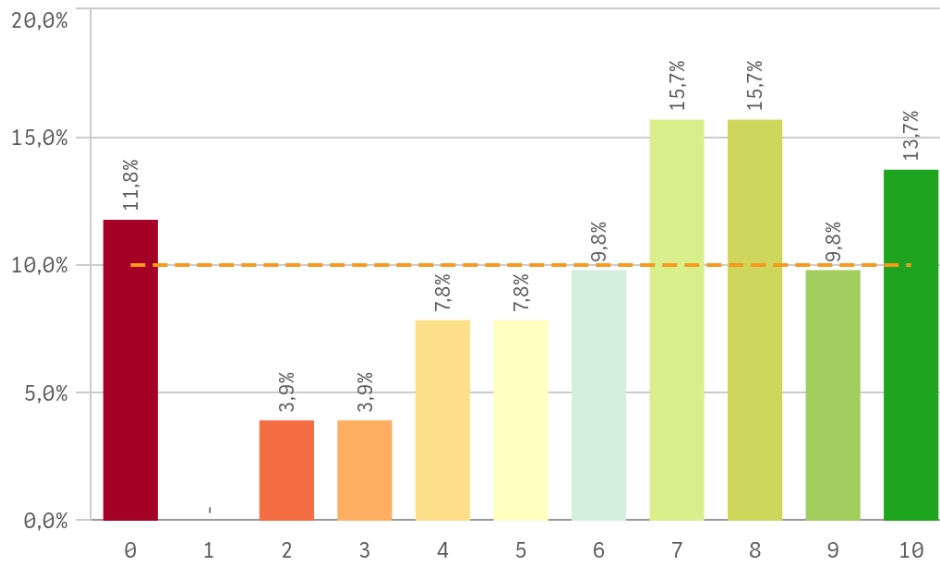
### Atención del tutor/colaborador



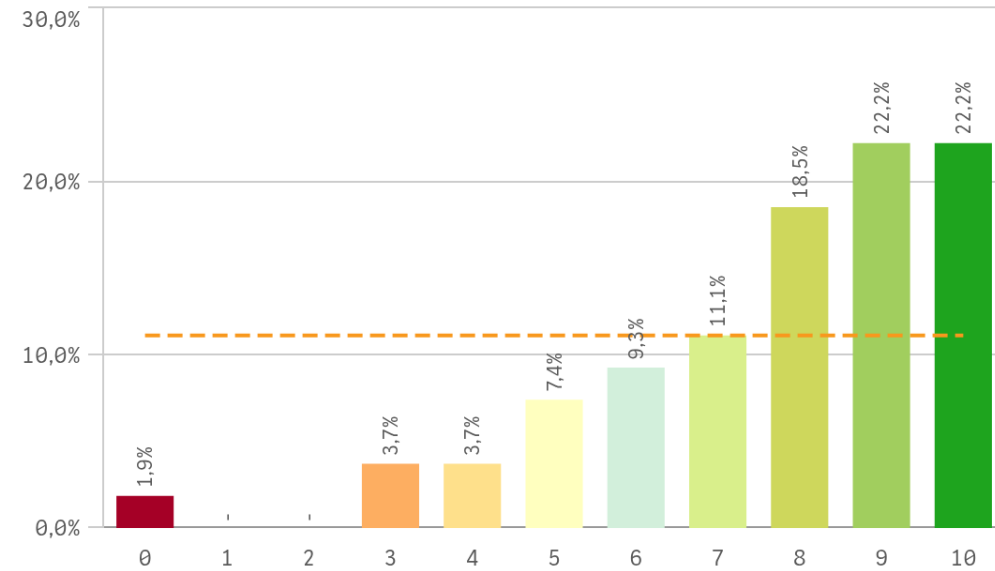
### Gestión del Centro



### Utilidad percibida para empleabilidad

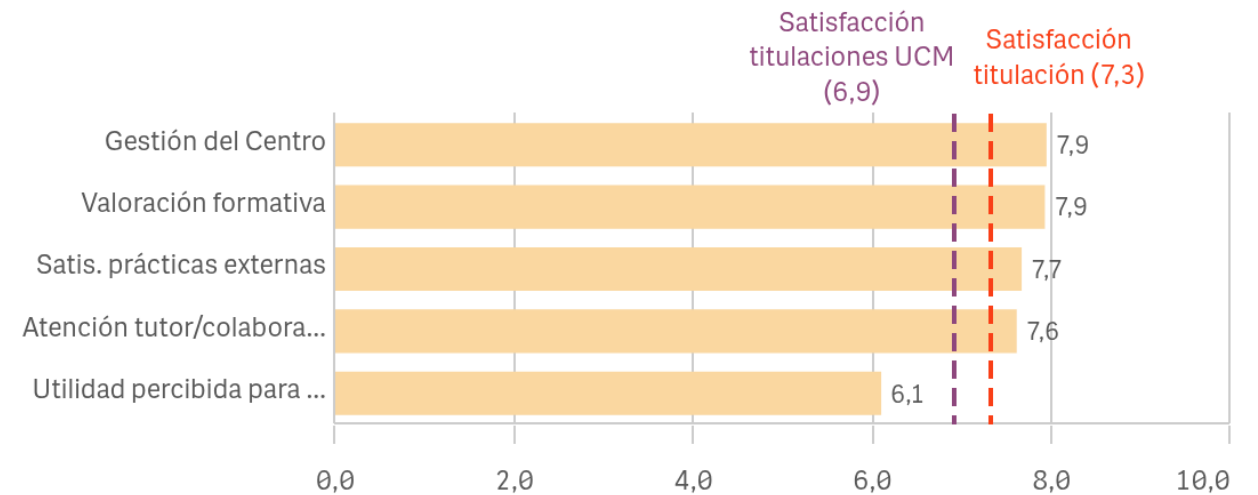


### Satisfacción prácticas externas



Prácticas externas	Q	Media	Desv. típica	Medi...	Moda
Gestión del Centro		7,9	2,2	8,0	10,0
Valoración formativa		7,9	2,2	8,0	10,0
Satis. prácticas externas		7,7	2,2	8,0	-
Atención tutor/colaborador		7,6	2,5	8,0	10,0
Utilidad percibida para empleabilidad		6,1	3,1	7,0	-

### Fortalezas y debilidades

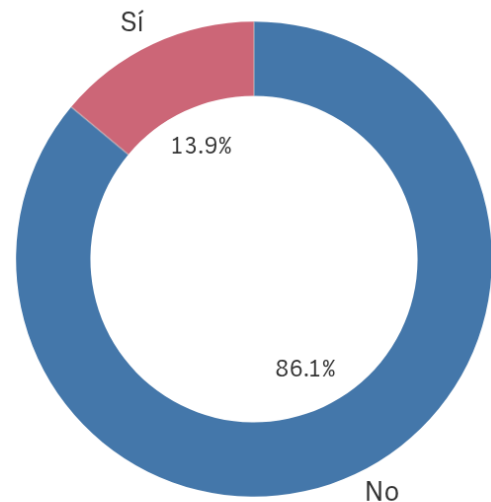


"Satisfacción titulaciones UCM" SOLO se calcula con los "Cursos Académicos" y "Tipos de Titulación" seleccionados, siendo el umbral de las Fortalezas/Debilidades



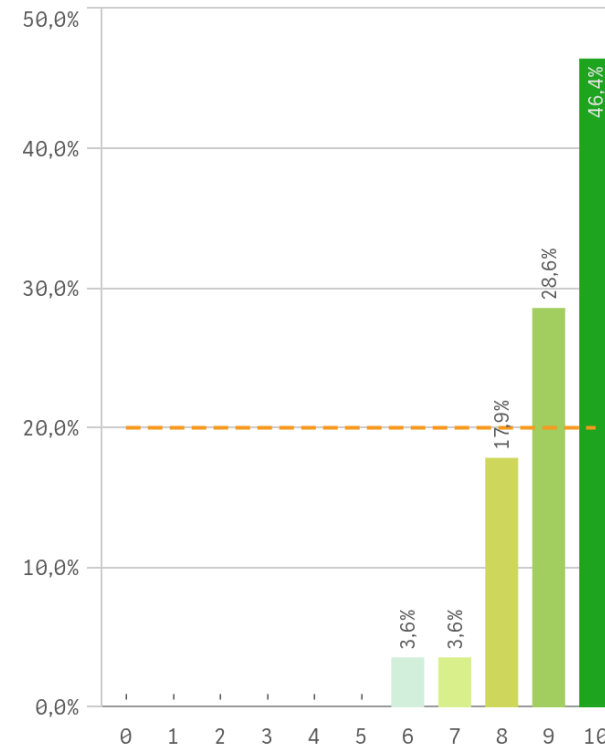
# Programas de movilidad

### Realización programas de movilidad

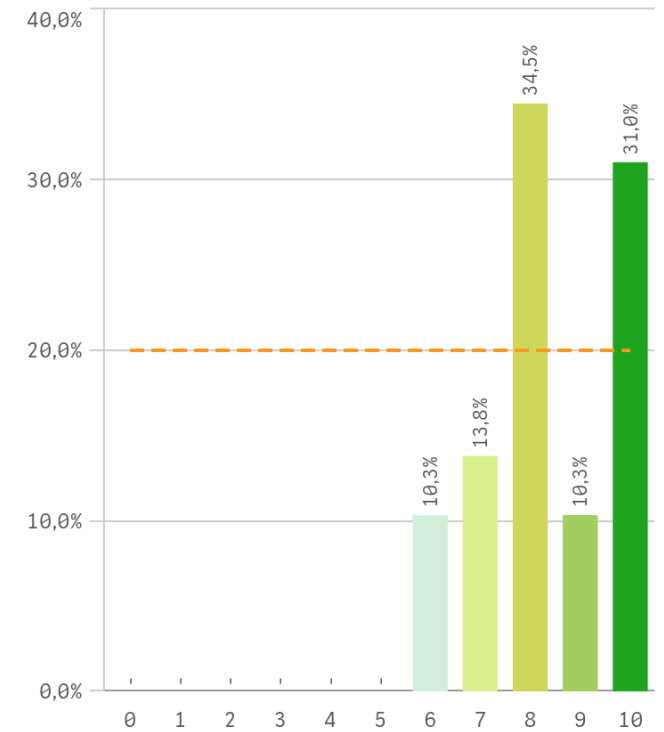


Sí **29** No **179**

### Satisfacción programa de movilidad

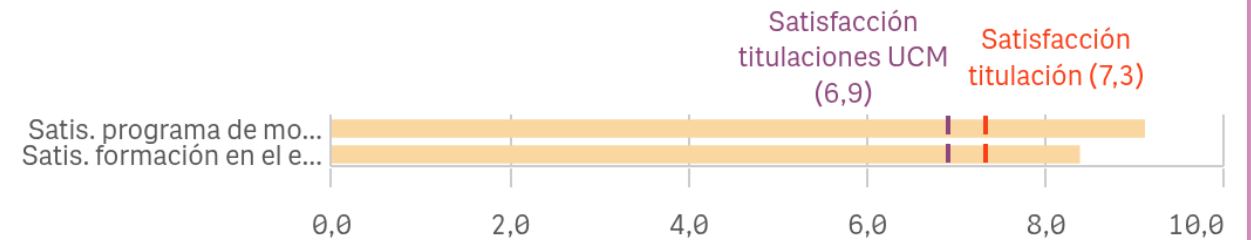


### Satisfacción formación en el extranjero



### Fortalezas y debilidades

Programa de movilidad	Q	Media	Desv. típica	Medi...	Moda
Satis. programa de movilidad		9,1	1,1	9,0	10,0
Satis. formación en el extranjero		8,4	1,3	8,0	8,0

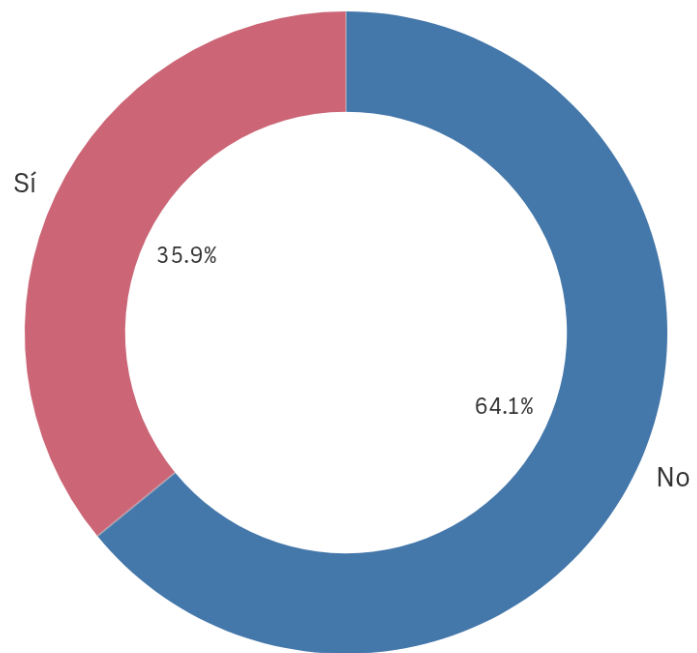


"Satisfacción titulaciones UCM" SOLO se calcula con los "Cursos Académicos" y "Tipos de Titulación" seleccionados, siendo el umbral de las Fortalezas/Debilidades



# Quejas y sugerencias

### Conocimiento de los canales de quejas y sugerencias

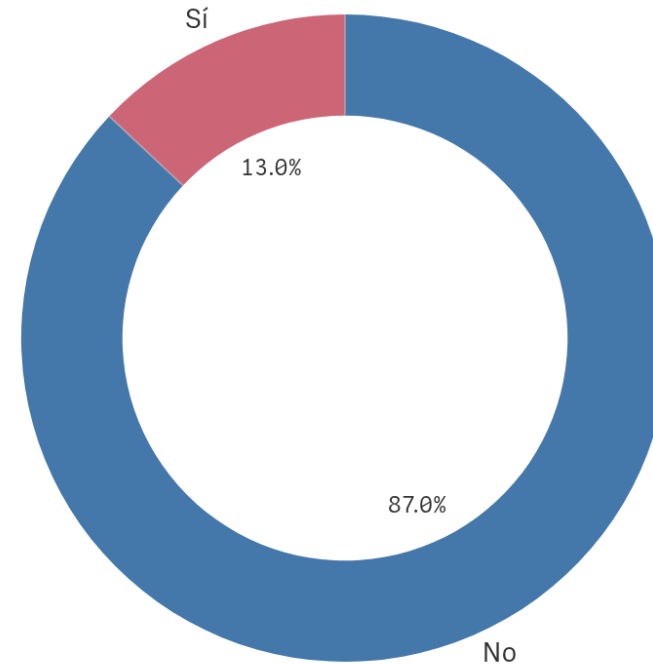


■ No ■ Sí

Sí  
**74**

No  
**132**

### Utilización de los canales de quejas y sugerencias



■ No ■ Sí

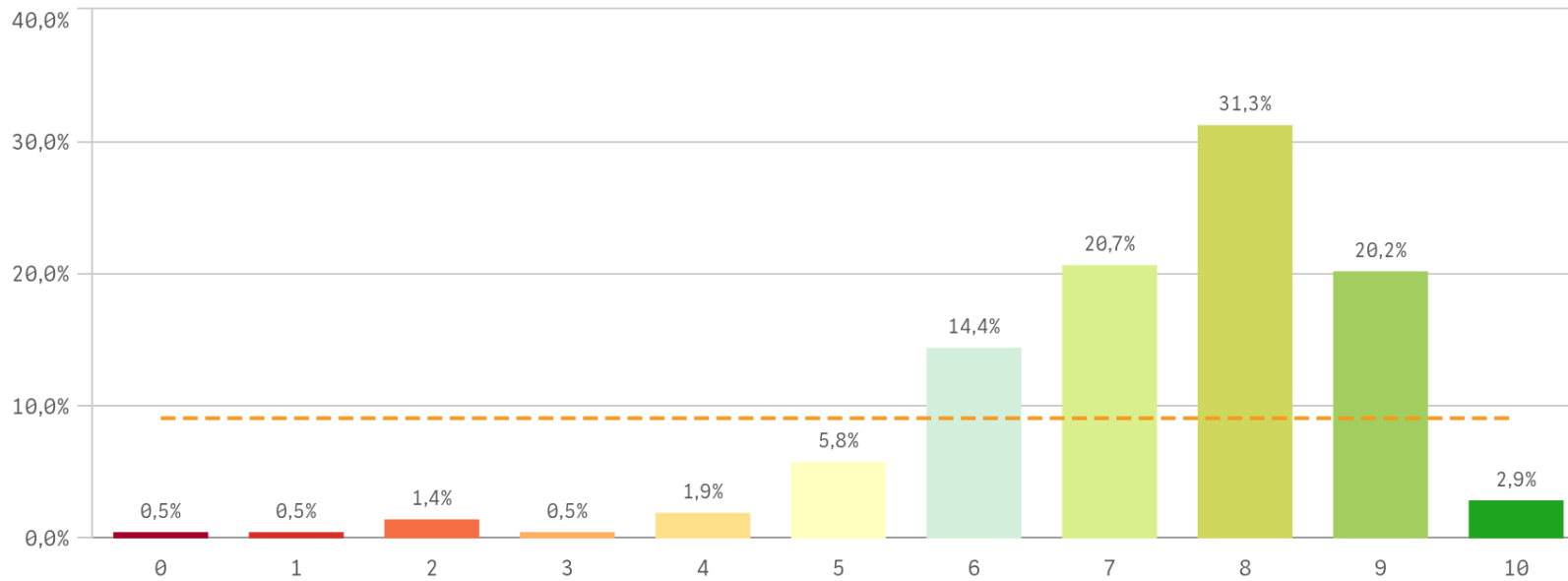
Sí  
**27**

No  
**181**



# Satisfacción

### Satisfacción global con la titulación



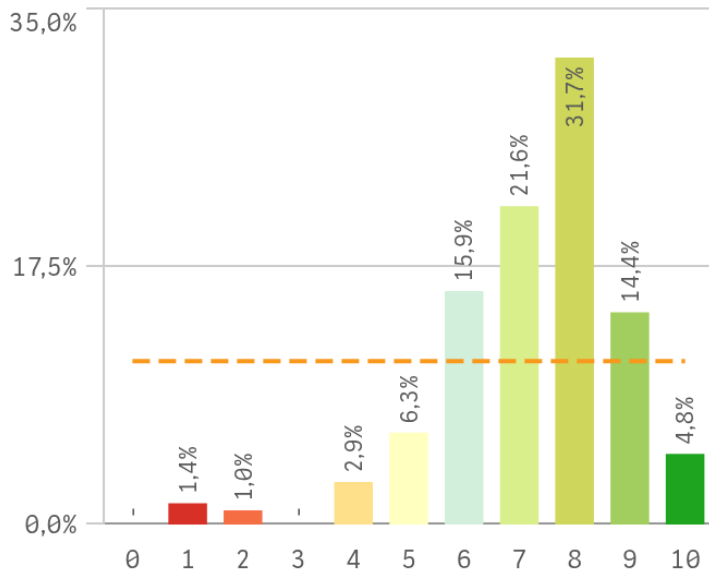
**Media**  
7,3

**Dev. típica**  
1,6

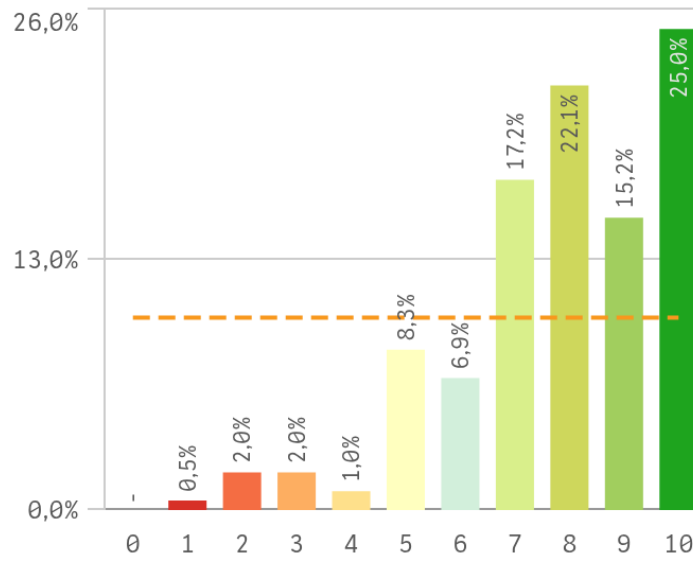
**Mediana**  
8,0

**Moda**  
8,0

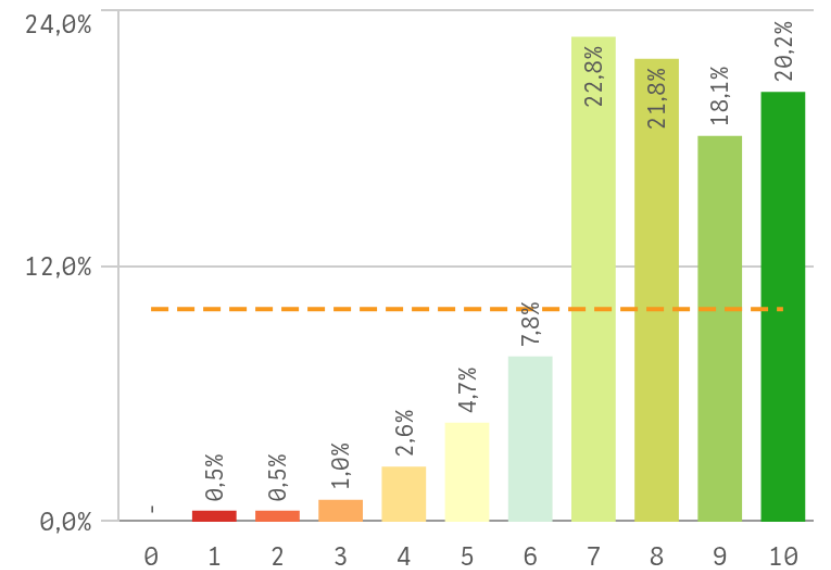
### Satisfacción UCM



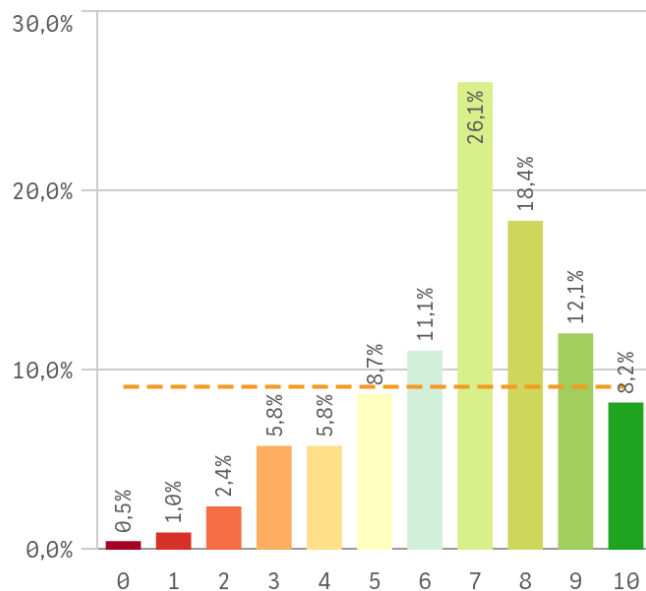
### Orgullo estudiante UCM



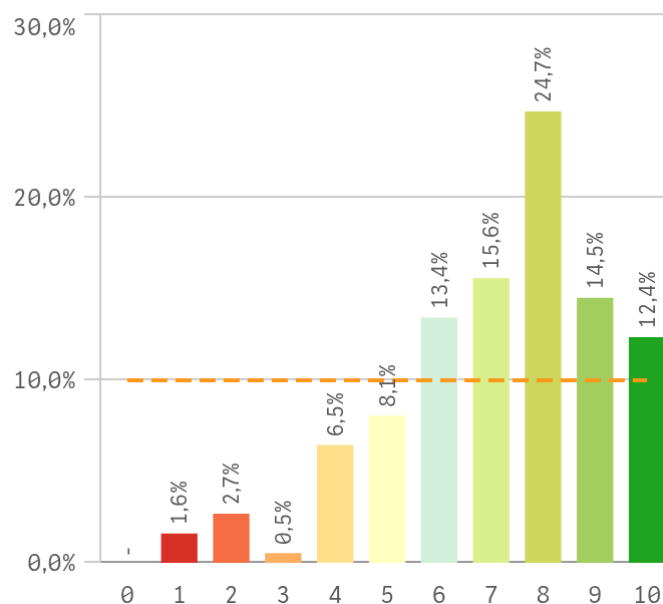
### Prestigio UCM



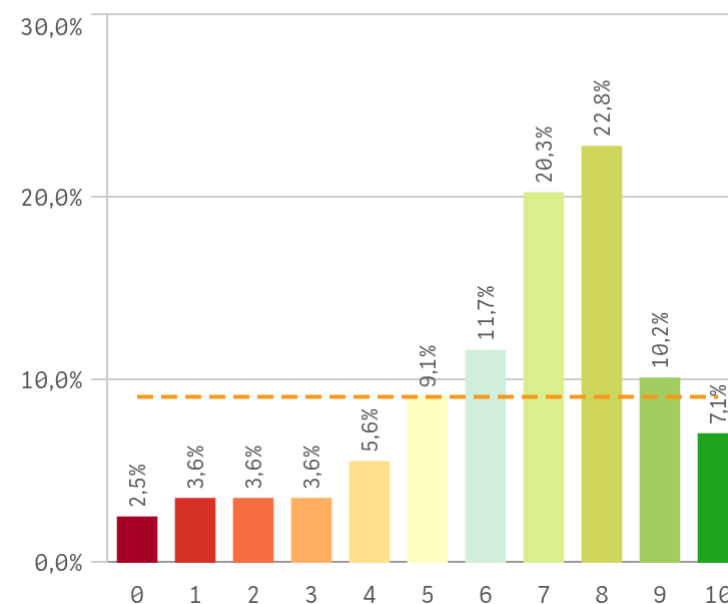
### Recursos y medios



### Actividades complementarias

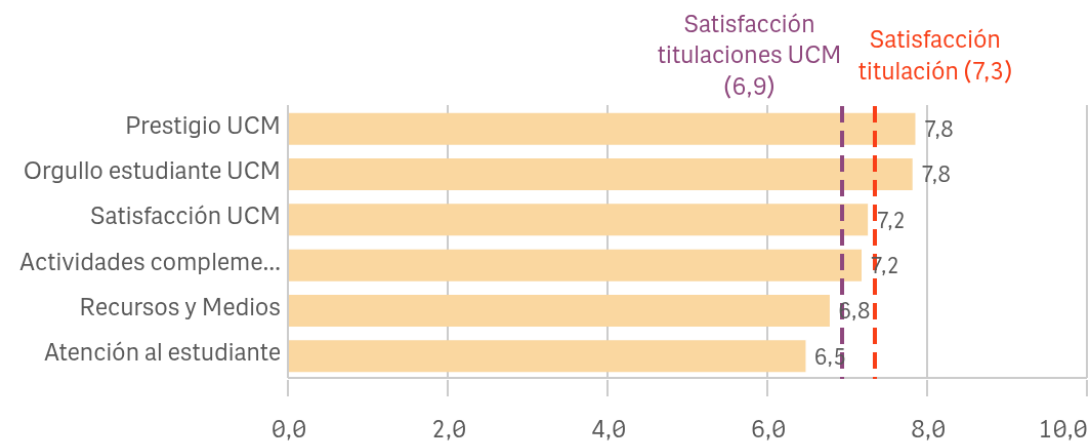


### Atención al estudiante



Satisfacción	Q	Media	Desv. típica	Mediana	Moda
Prestigio UCM		7,8	1,7	8,0	7,0
Orgullo estudiante UCM		7,8	2,0	8,0	10,0
Satisfacción UCM		7,2	1,6	8,0	8,0
Actividades complementarias		7,2	2,1	8,0	8,0
Recursos y Medios		6,8	2,1	7,0	7,0
Atención al estudiante		6,5	2,4	7,0	8,0

### Fortalezas y debilidades

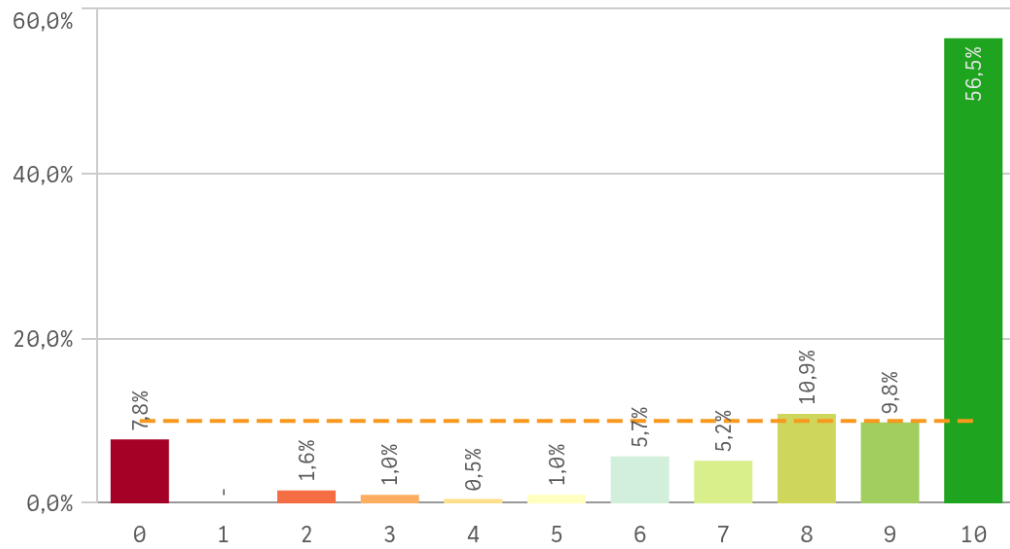


"Satisfacción titulaciones UCM" SOLO se calcula con los "Cursos Académicos" y "Tipos de Titulación" seleccionados, siendo el umbral de las Fortalezas/Debilidades

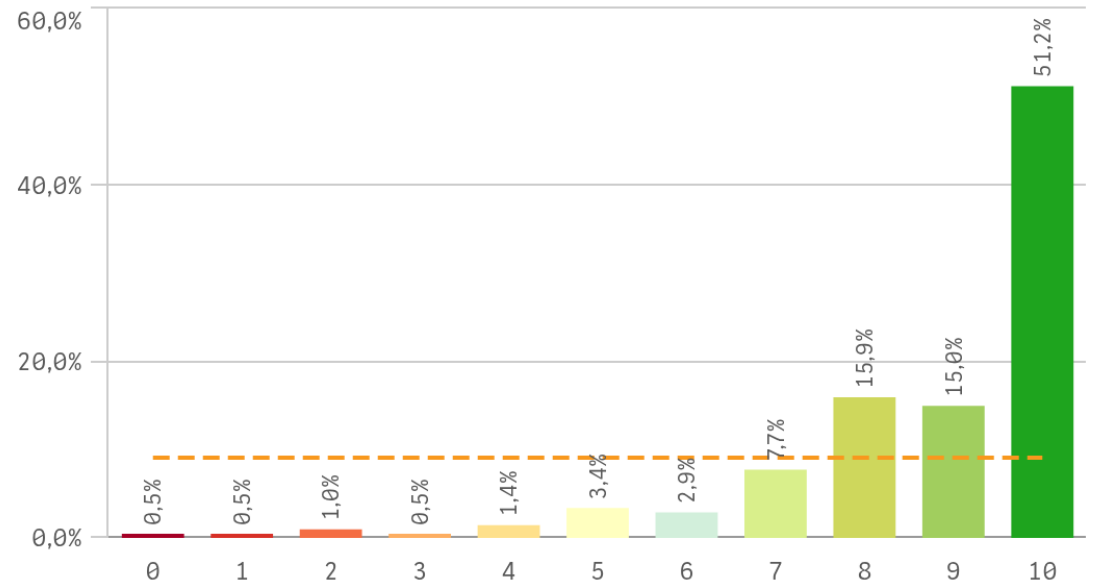


# Compromiso

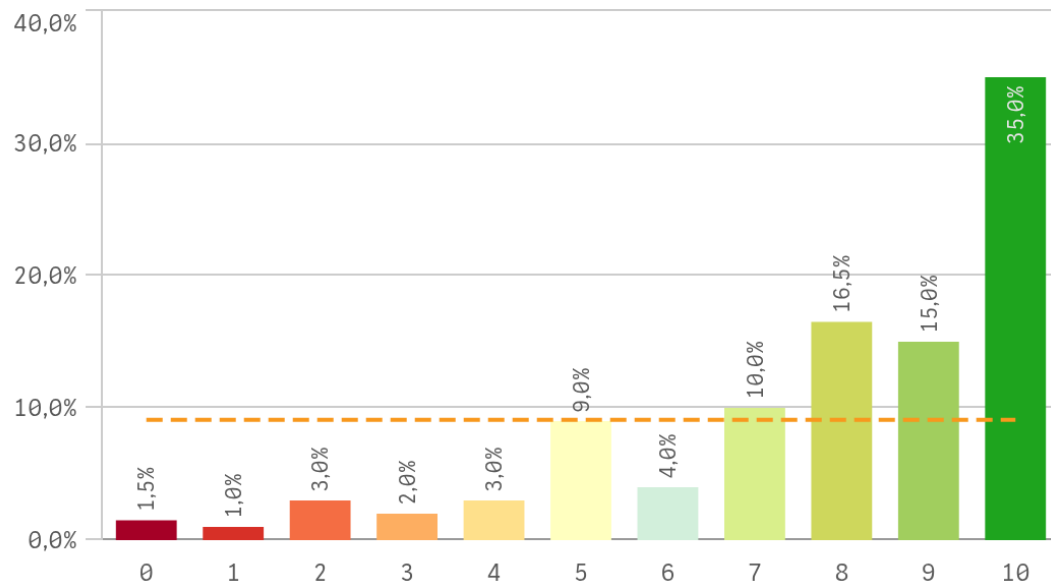
### Repetir estudios superiores (fidelidad)



### Repetir titulación (fidelidad)

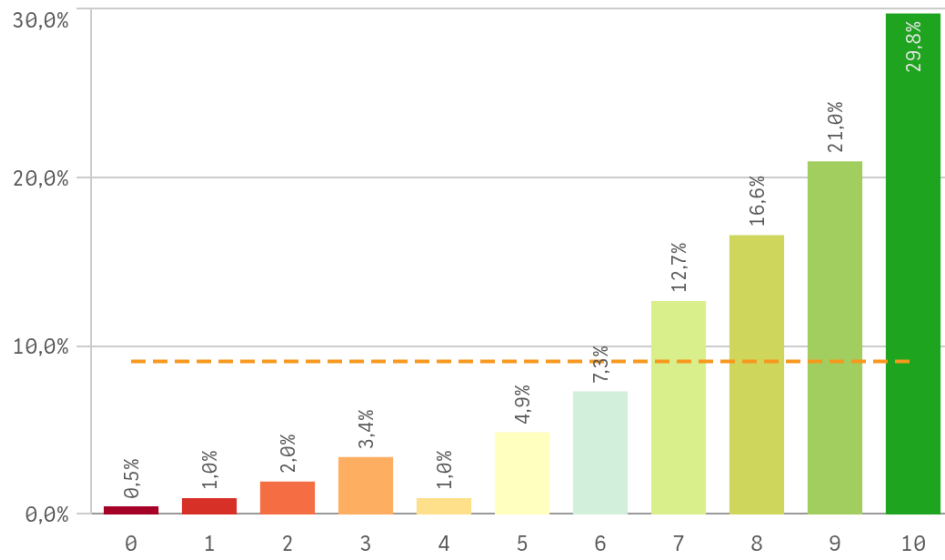


### Repetir en la UCM (fidelidad)

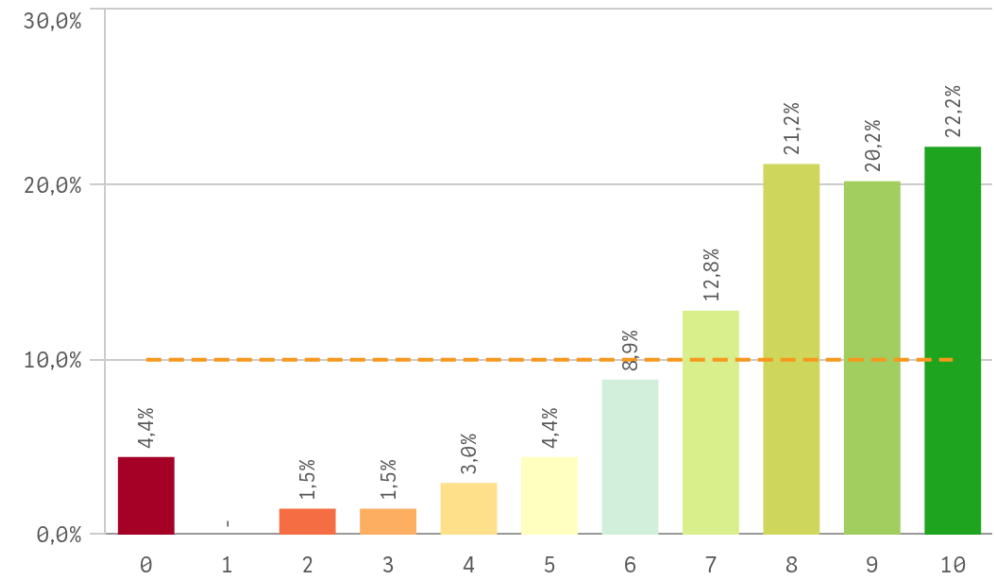


Compromiso	Q	Me...	Desv. típica	Medi...	M...
Repetir estudios superiores		8,2	2,9	10,0	10,0
Repetir titulación		8,7	1,9	10,0	10,0
Repetir en la UCM		7,8	2,5	8,5	10,0
Recomendar titulación		8,0	2,2	9,0	10,0
Recomendar la UCM		7,6	2,5	8,0	10,0
Seguir en la misma titulación		7,9	3,0	9,0	10,0
Seguir como alumno de la UCM		6,6	3,0	7,0	10,0

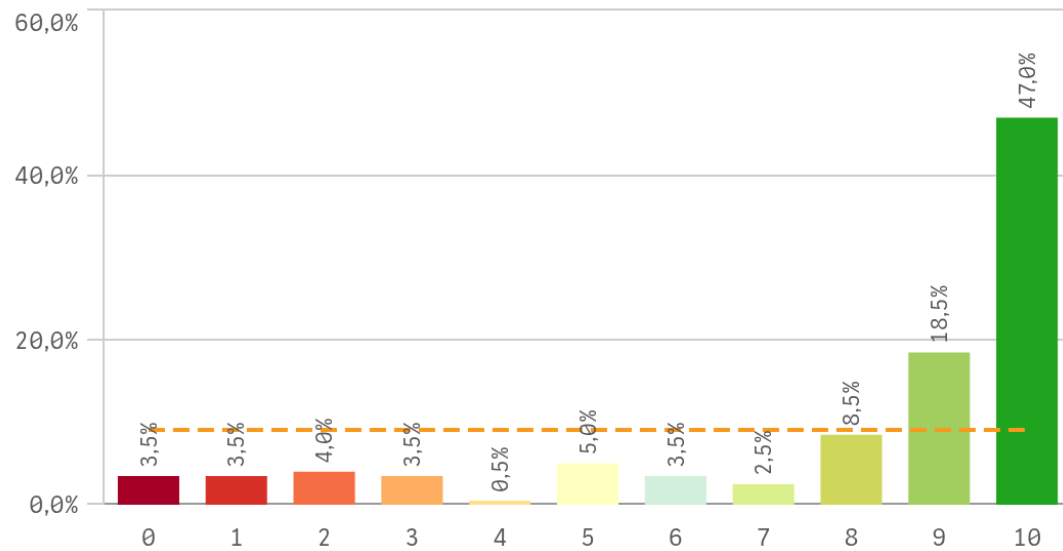
Recomendar titulación (preinscripción)



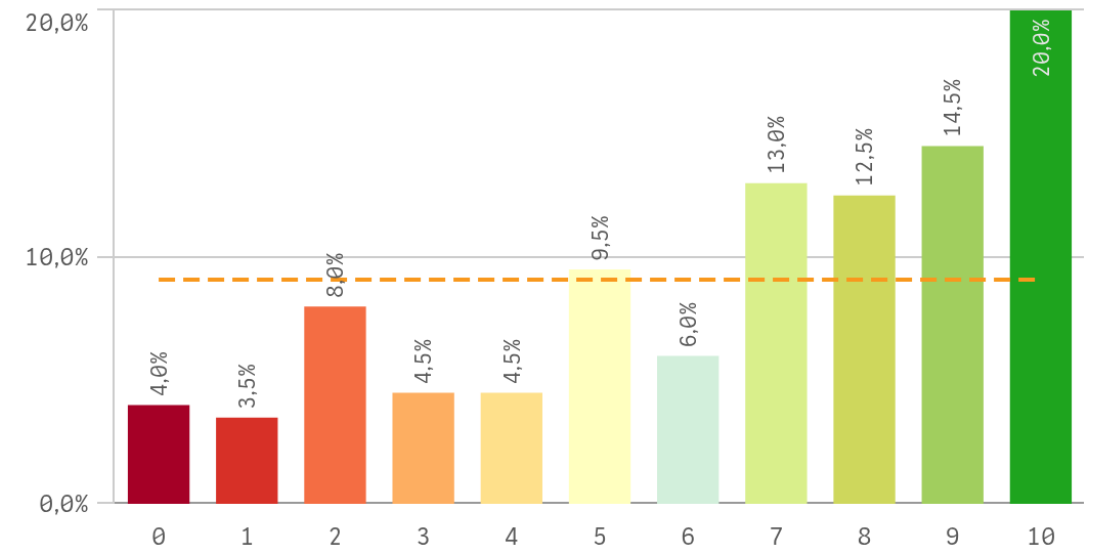
Recomendar la UCM (preinscripción)



Seguir en la misma titulación (vinculación)



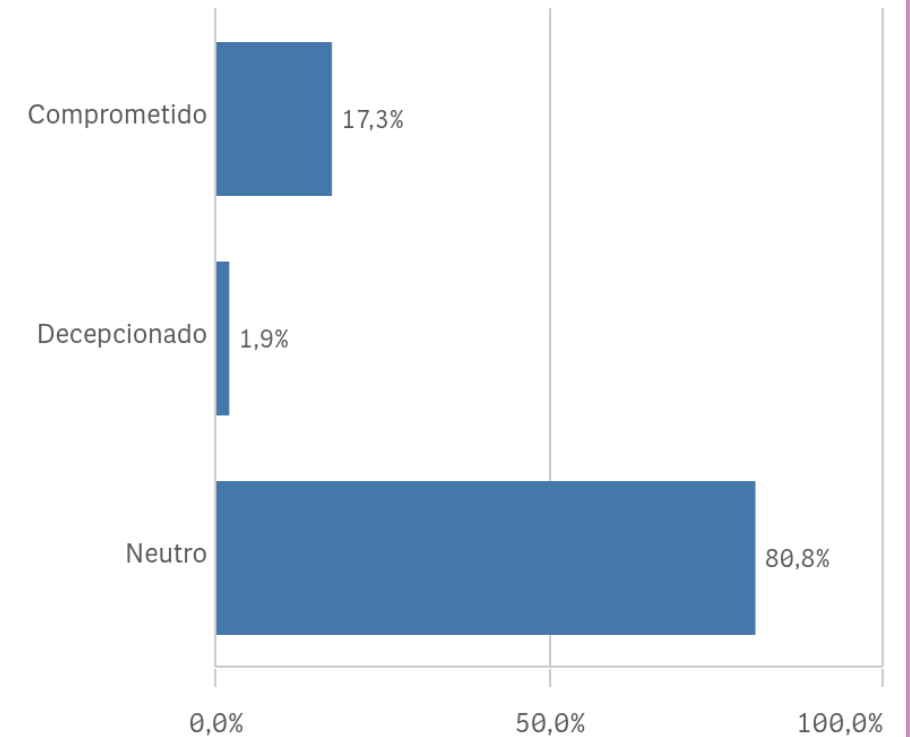
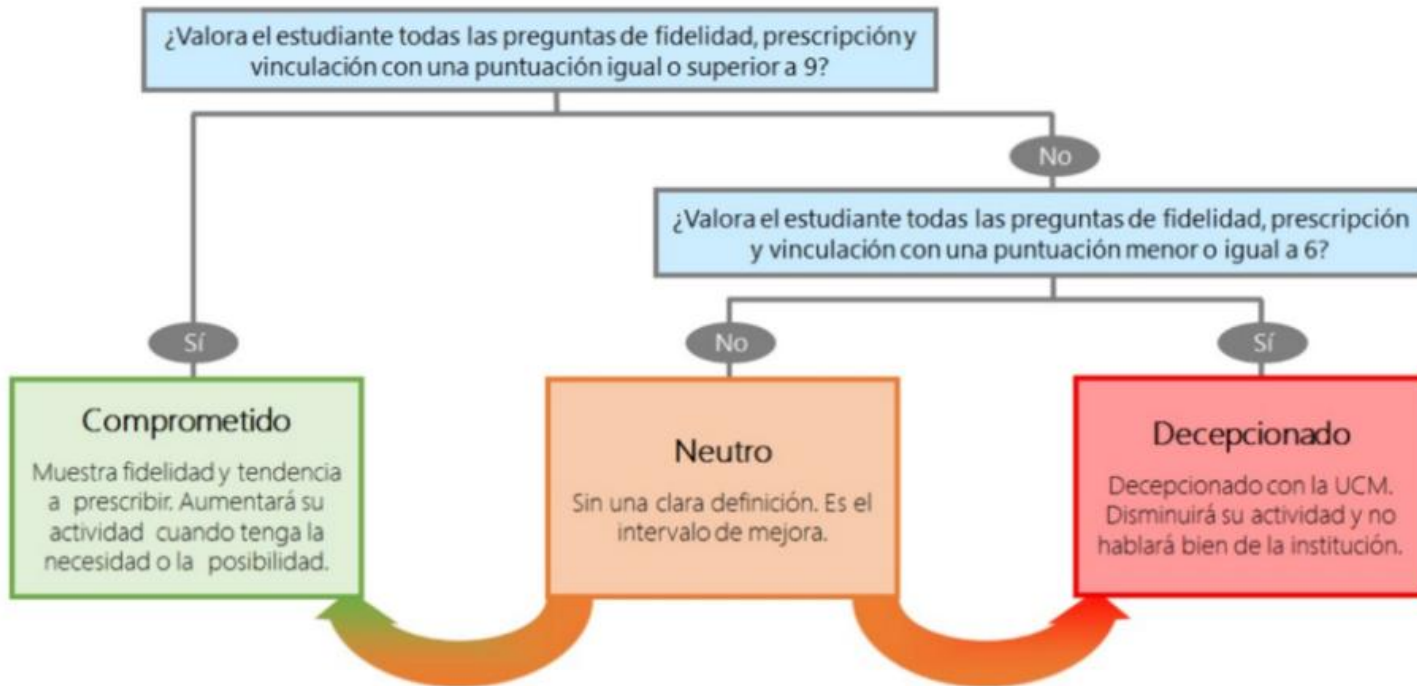
Seguir como alumno de la UCM (vinculación)



## Construcción y significado del valor "compromiso":

- \* Estudiante comprometido: valora con 9 o más puntos todas las preguntas de fidelidad, prescripción y vinculación.
- \* Estudiante neutro: la puntuación que otorga a todas las preguntas de fidelidad, prescripción y vinculación están entre 6 y 9.
- \* Estudiante decepcionado: valora con 6 o menos puntos todas las preguntas de fidelidad, prescripción y vinculación.

### ESQUEMA





# Resumen

Desarrollo académico	Q	Media
Número de alumnos por aula		8,1
Nivel de dificultad apropiado		7,7
Objetivos claros		7,5
Relación calidad/precio		7,1
Calificaciones en tiempo adecuado		6,9
Plan de estudios adecuado		6,8
Integración teoría/práctica		6,3
Orientación internacional		5,5

Asignaturas, tareas y materiales	Q	Media
Trabajo no presencial útil		7,1
Objetivos propuestos alcanzados		7,0
Materiales ofrecidos actuales y novedosos		6,3
Coordinación. Contenidos organizados y no solapados		6,2
Contenido innovador		6,1
Componente práctico adecuado		5,4

Satisfacción	Q	Media
Prestigio UCM		7,8
Orgullo estudiante UCM		7,8
Satisfacción UCM		7,2
Actividades complementarias		7,2
Recursos y Medios		6,8
Atención al estudiante		6,5

Formación recibida y matriculación	Q	Media
Competencias de la titulación		7,5
Tutorías presenciales útiles		7,5
Labor docente del profesorado		7,0
Acceso al mundo de la investigación		6,9
Proceso de matriculación		6,4
Acceso al mundo laboral		6,0

Programa de movilidad	Q	Media
Satis. programa de movilidad		9,1
Satis. formación en el extranjero		8,4

Prácticas externas	Q	Media
Gestión del Centro		7,9
Valoración formativa		7,9
Satis. prácticas externas		7,7
Atención tutor/colaborador		7,6
Utilidad percibida para empleabilidad		6,1

Compromiso	Q	Media
Repetir estudios superiores		8,2
Repetir titulación		8,7
Repetir en la UCM		7,8
Recomendar titulación		8,0
Recomendar la UCM		7,6
Seguir en la misma titulación		7,9
Seguir como alumno de la UCM		6,6