

Grado en Psicología  
Curso 2024-25  
Encuestas de satisfacción  
Personas egresadas



CURSO/S: 2024-25

CENTRO: FACULTAD DE PSICOLOGÍA

TITULACIÓN: GRADO EN PSICOLOGÍA



OFICINA para la CALIDAD

Vicerrectorado de Calidad

UNIVERSIDAD COMPLUTENSE DE MADRID



# Características de la muestra

**Población N**

52

**%Participación**

7,7%

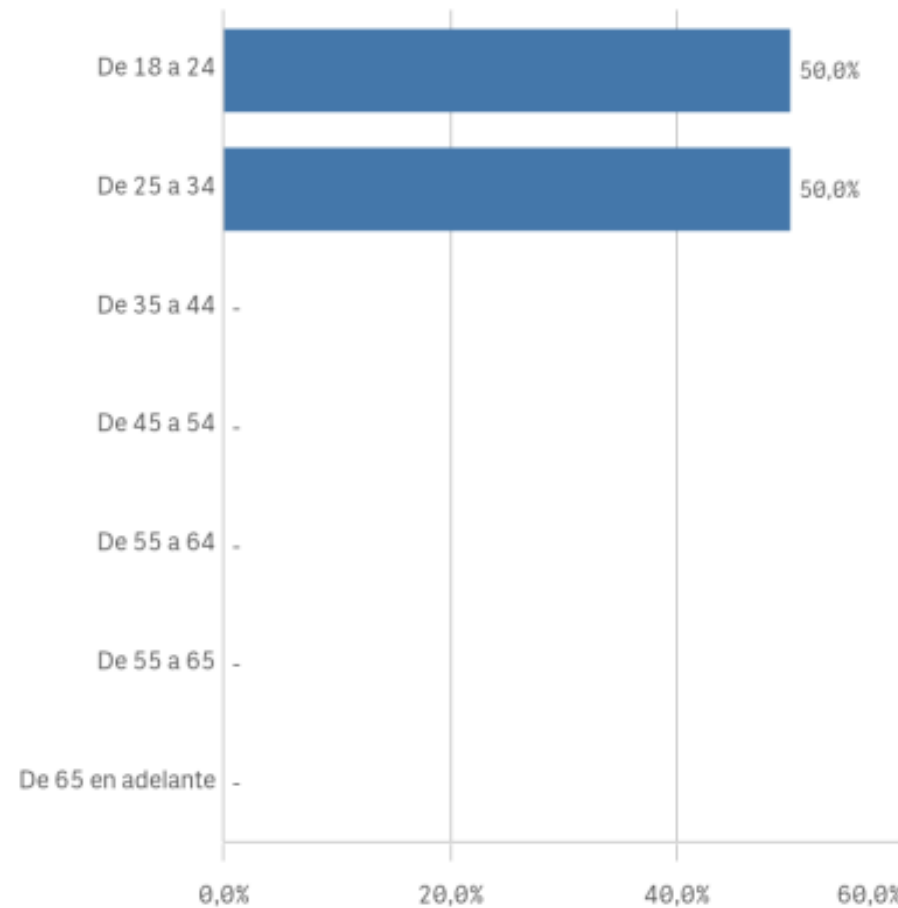
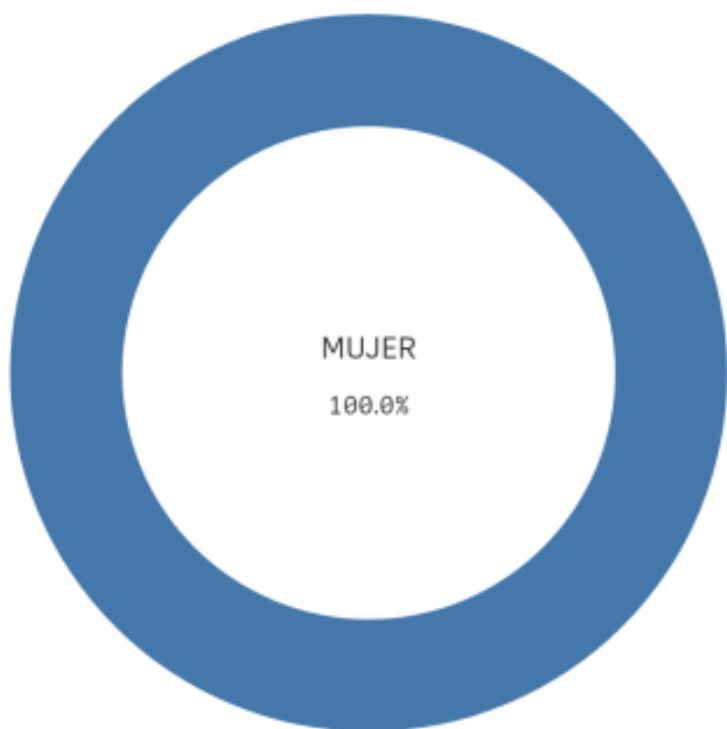
**Participación n**

4

**Edad (años)**

(%) Porcentaje por franjas

**Género**



**Desv. típica**

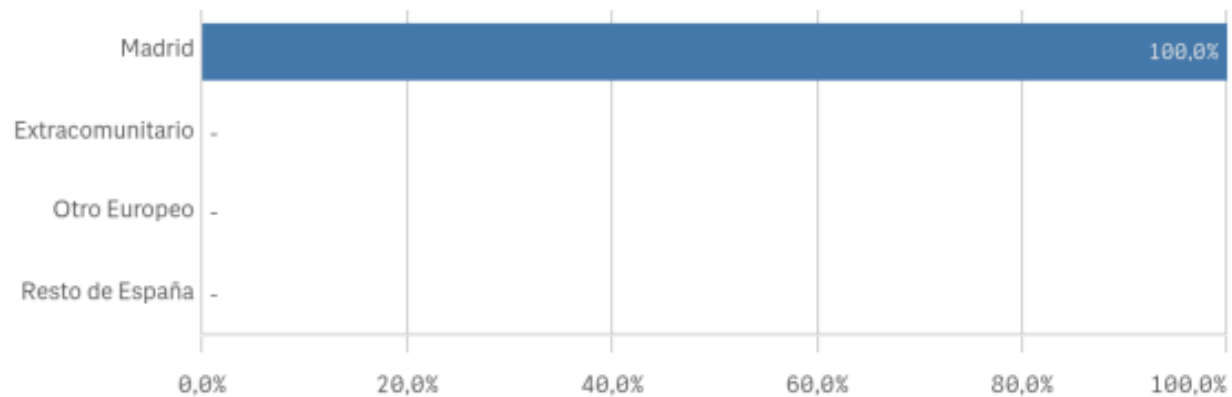
2,2

**Edad media (años)**

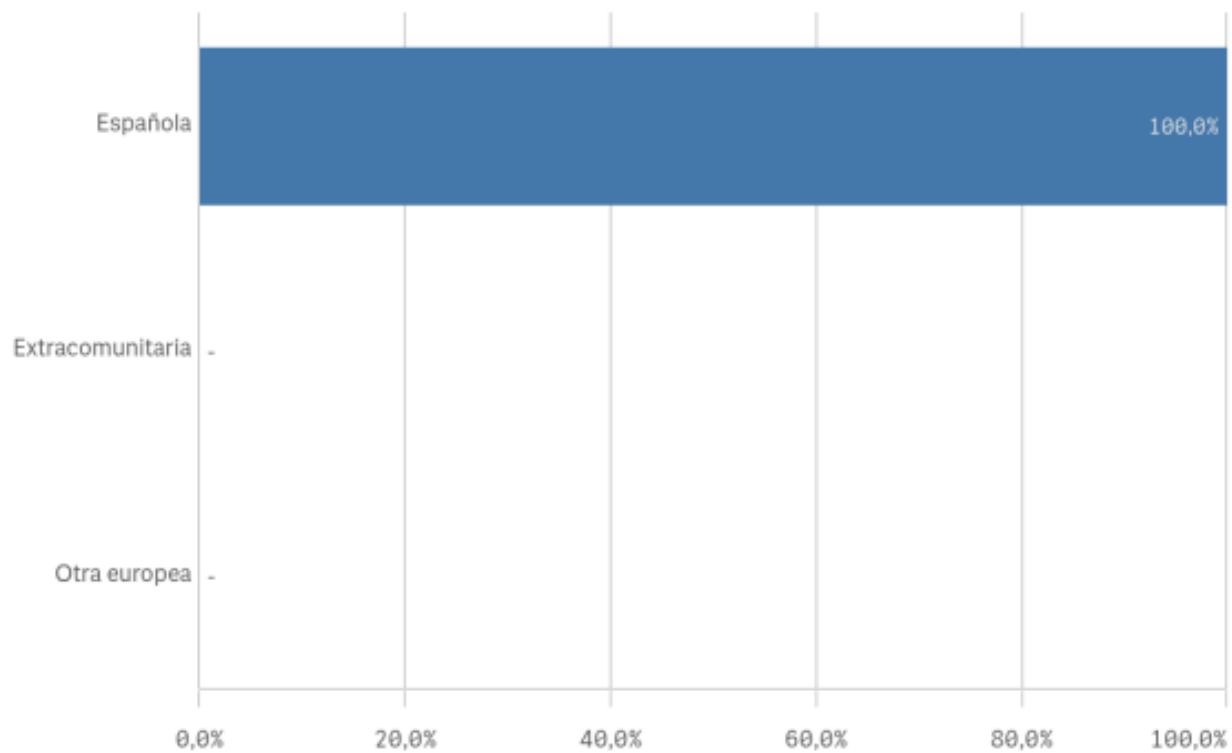
25,3

■ MUJER

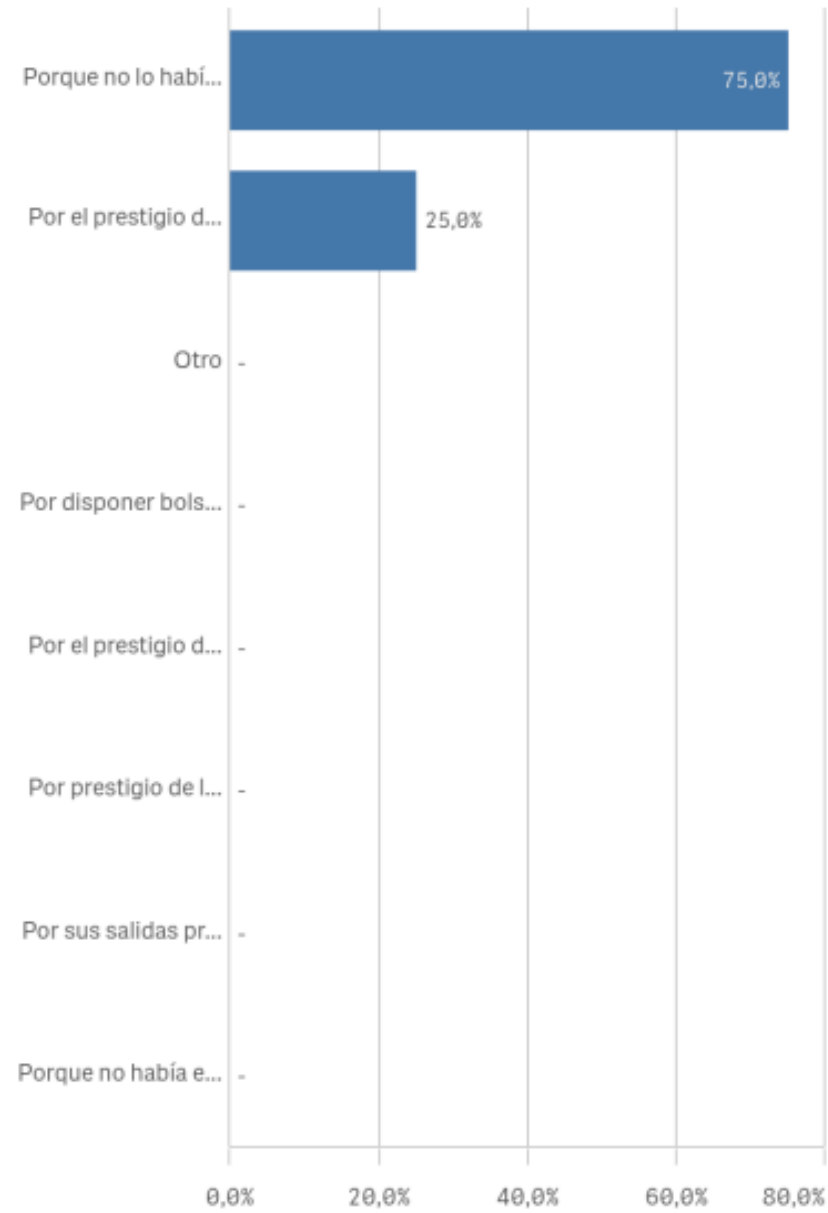
### Lugar de residencia



### Nacionalidad



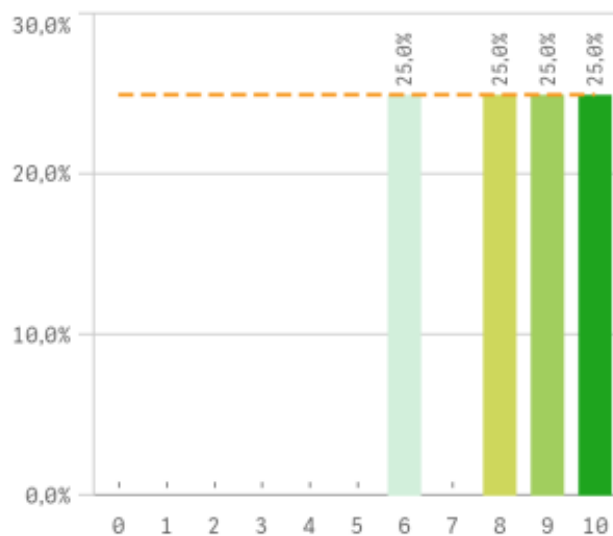
### Elegir UCM



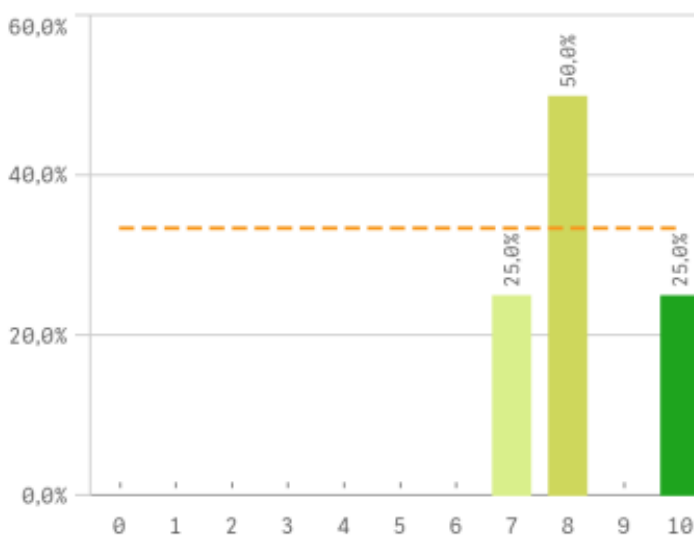


# Competencias adquiridas

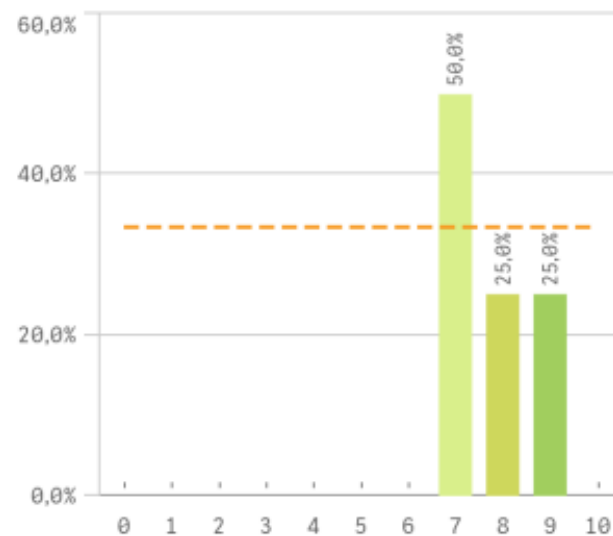
**Asumir responsabilidades**



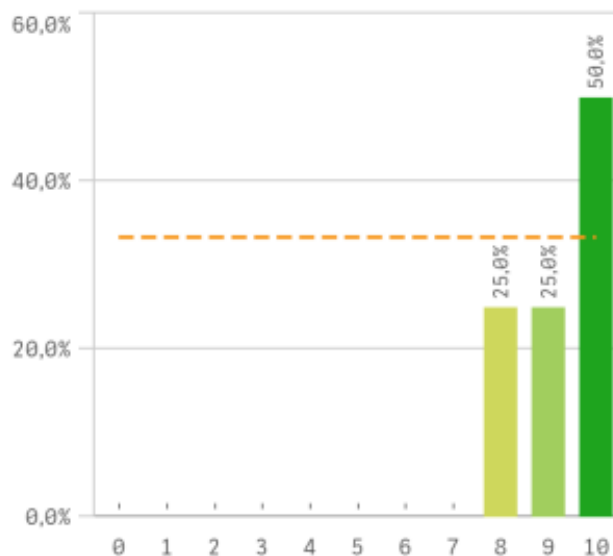
**Trabajar en equipo**



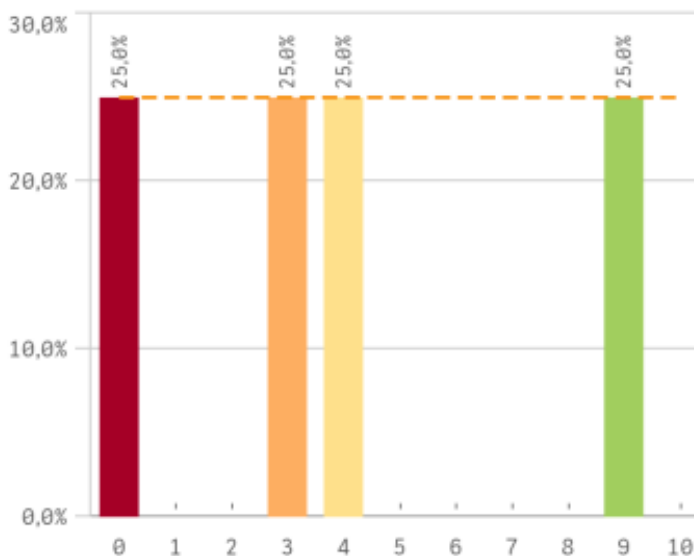
**Capacidad técnica para resolución de proble...**



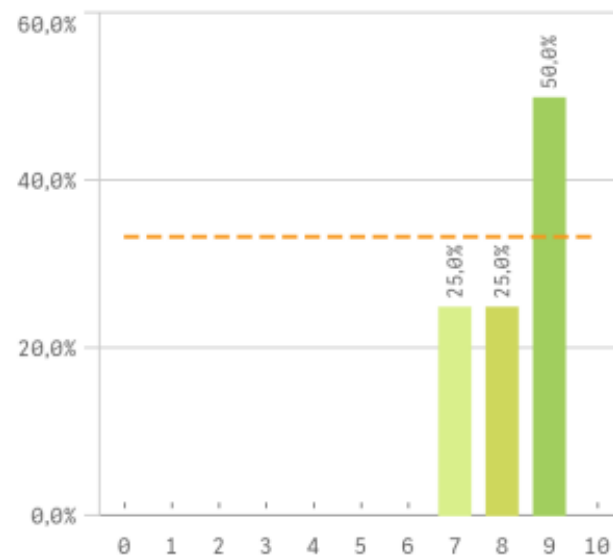
**Expresión y comunicación**



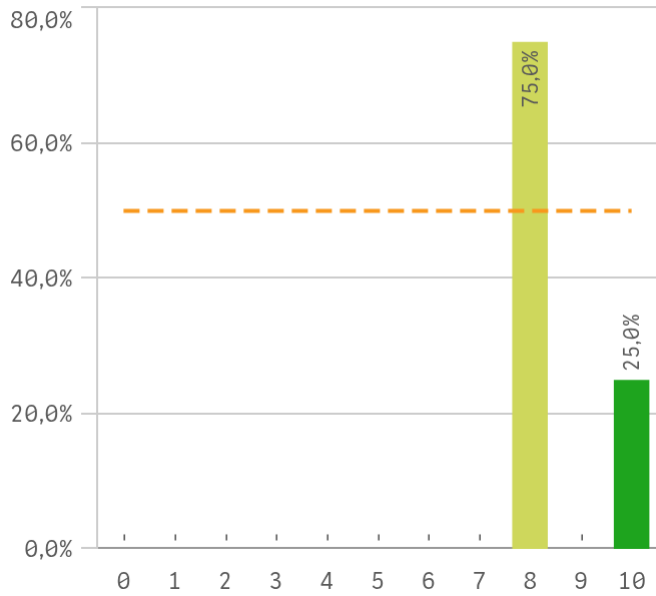
**Comunicación bilingüe**



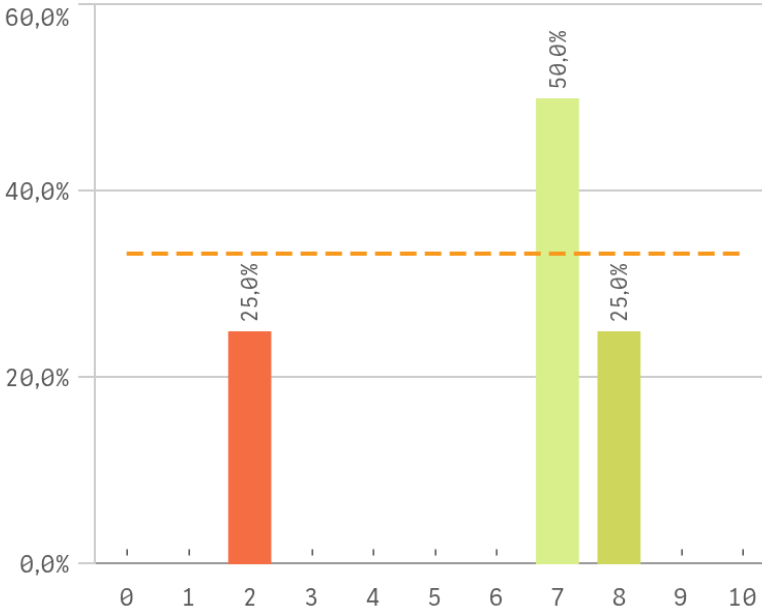
**Adaptar nueva situación**



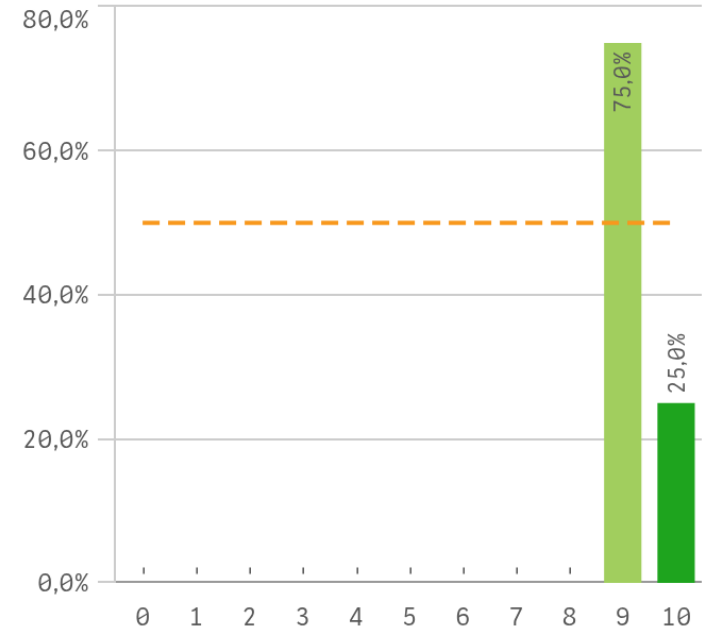
**Manejar dificultades**



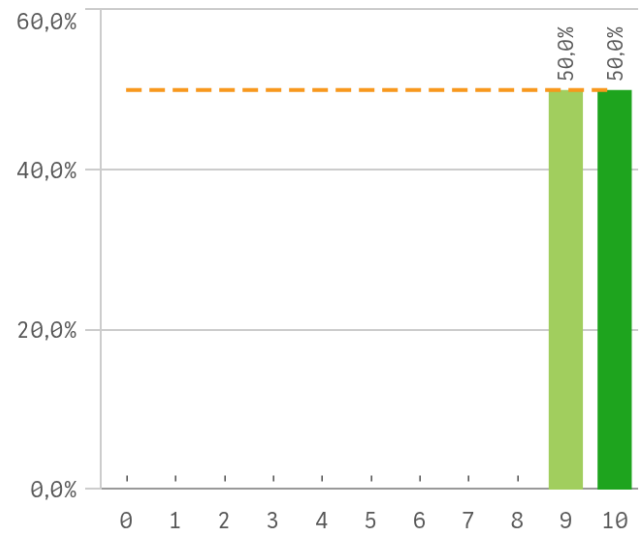
**Competencias desarrolladas por la titulación**



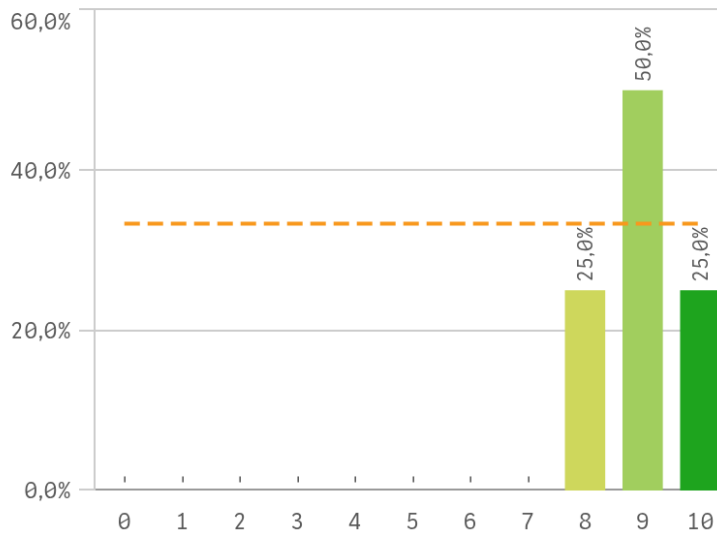
**Analizar**



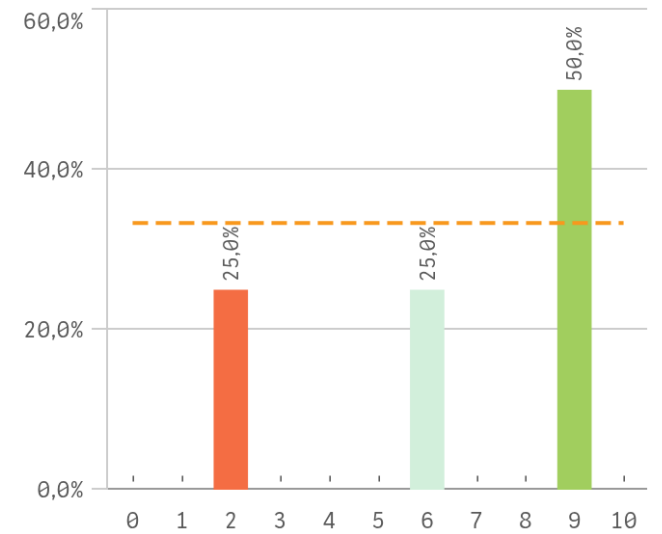
**Organizar**



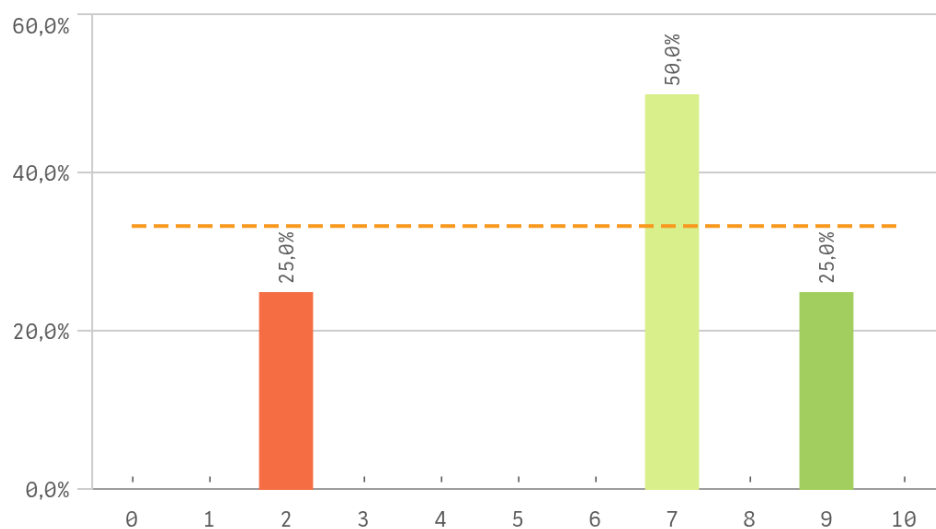
**Aprendizaje**



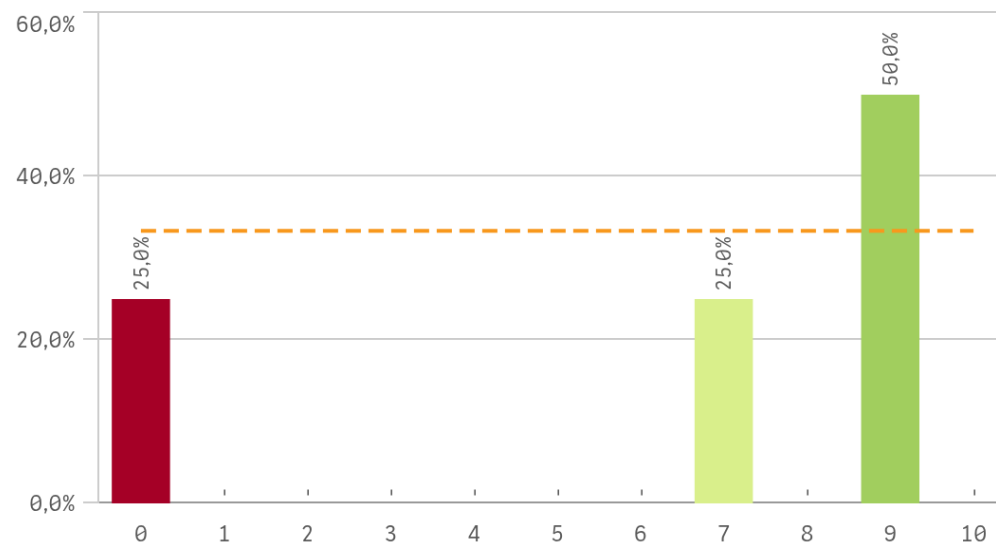
**Liderazgo**



### Críticas

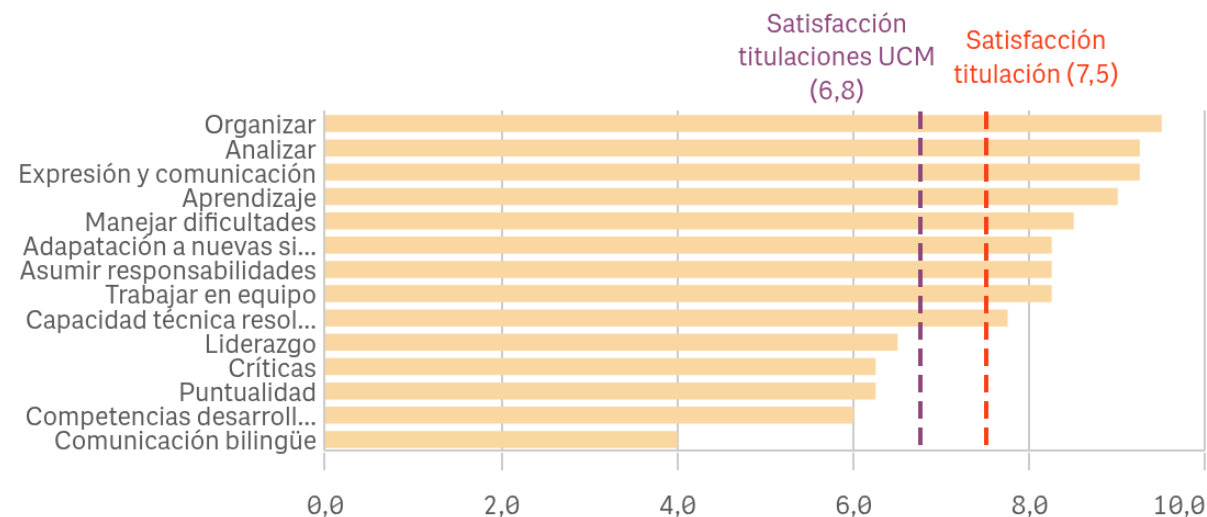


### Puntualidad



Competencias adquiridas	Q	Me...	Desv. típica	Me...	M...
Organizar		9,5	0,6	9,5	-
Analizar		9,3	0,5	9,0	9,0
Expresión y comunicación		9,3	1,0	9,5	10,0
Aprendizaje		9,0	0,8	9,0	9,0
Manejar dificultades		8,5	1,0	8,0	8,0
Adaptación a nuevas situaciones		8,3	1,0	8,5	9,0
Asumir responsabilidades		8,3	1,7	8,5	-
Trabajar en equipo		8,3	1,3	8,0	8,0
Capacidad técnica resolución de problemas		7,8	1,0	7,5	7,0
Liderazgo		6,5	3,3	7,5	9,0

### Fortalezas y debilidades

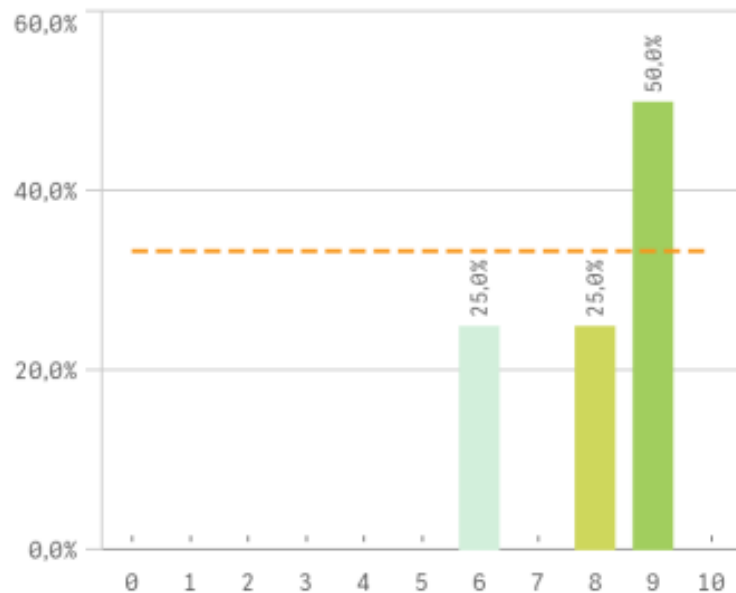


"Satisfacción titulaciones UCM" SOLO se calcula con los "Cursos Académicos" y "Tipos de Titulación" seleccionados, siendo el umbral de las Fortalezas/Debilidades

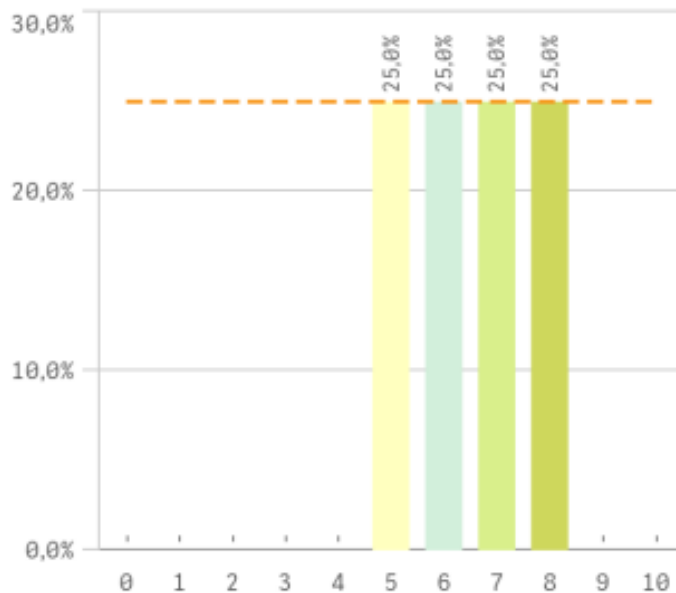


Titulación

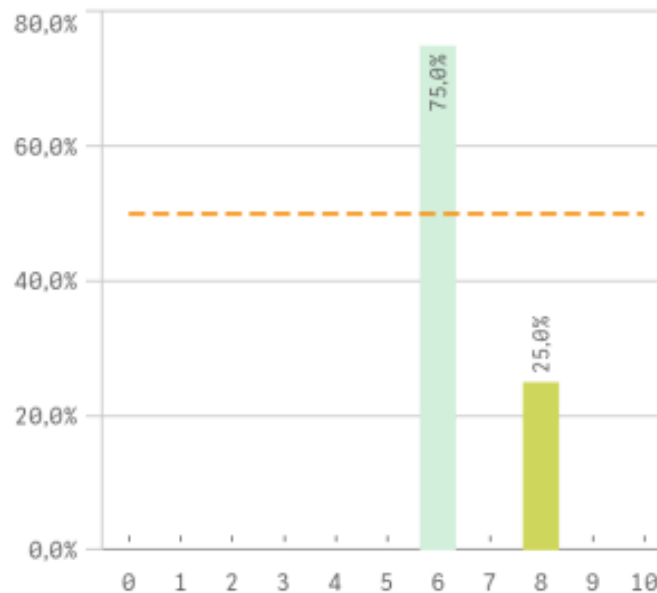
**Objetivos claros**



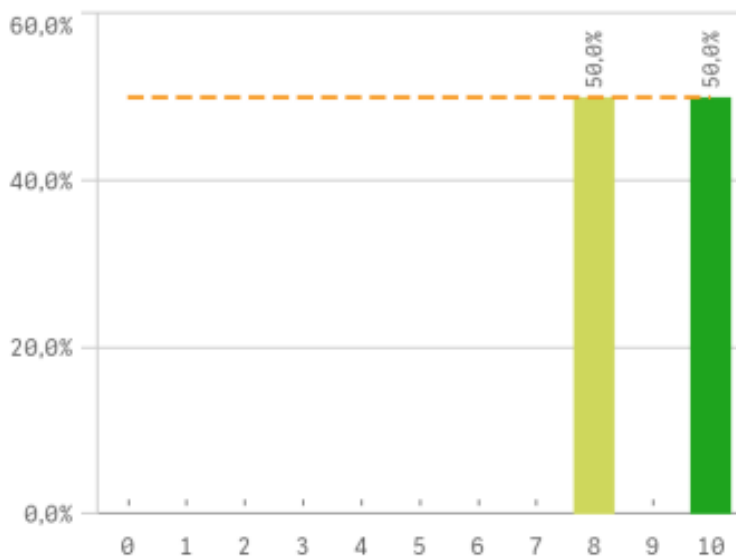
**Plan de estudios adecuado**



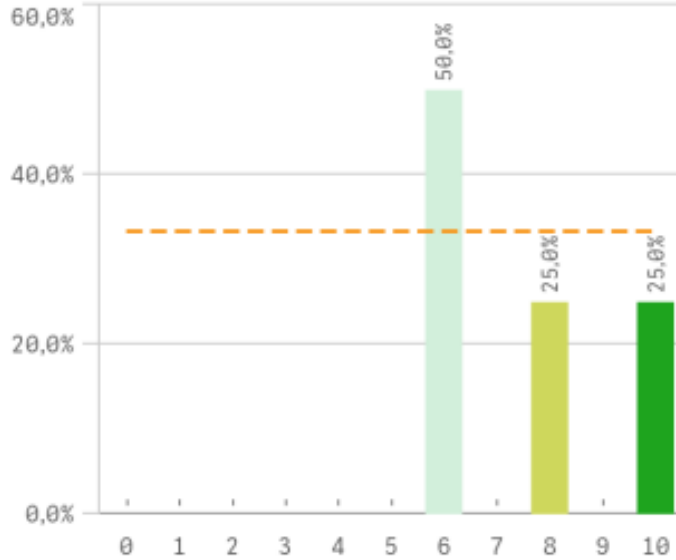
**Integración de teoría/práctica**



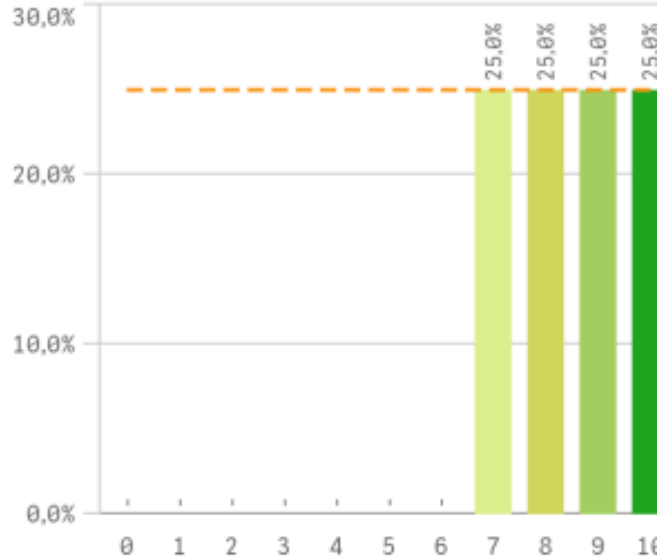
**Relación calidad/precio**



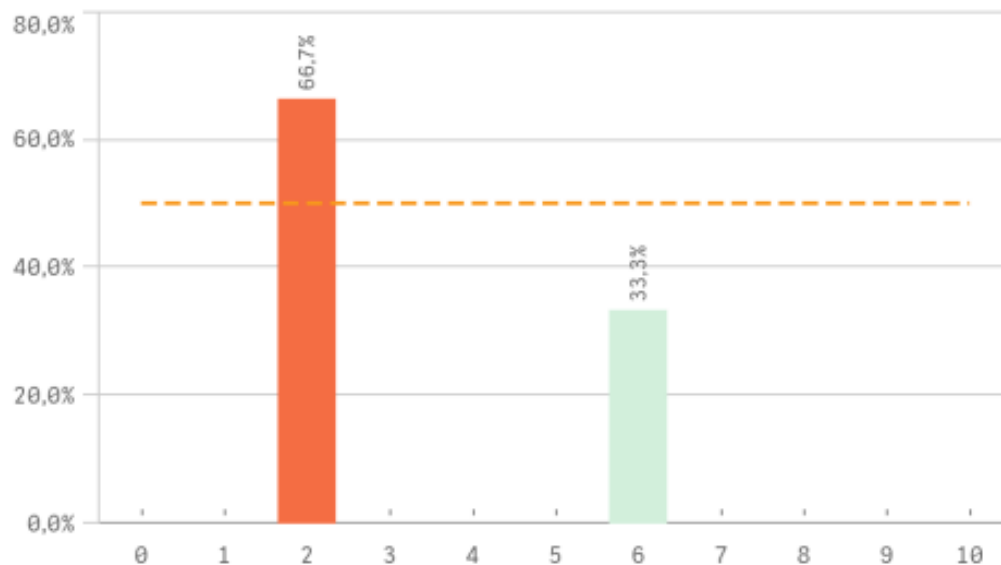
**Nivel de dificultad adecuado**



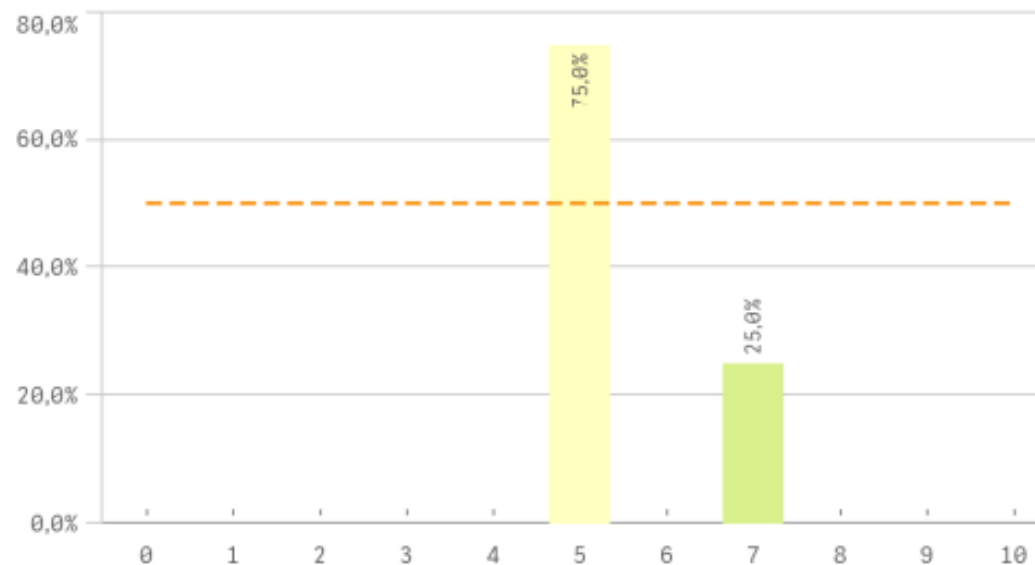
**Número de alumnos por aula**



### Orientación Internacional

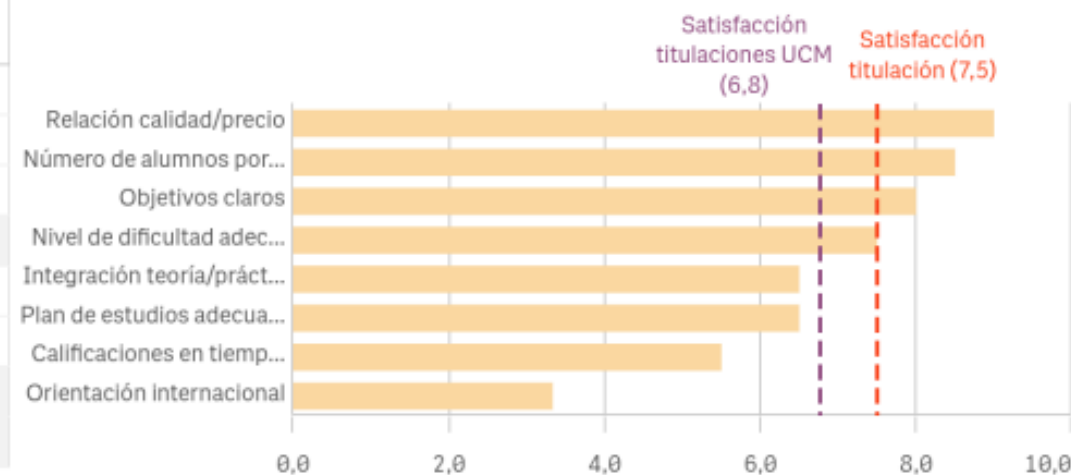


### Calificaciones en tiempo adecuado



Titulación	Q	Me...	Desv. típica	Me...	M...
Calificaciones en tiempo adecuado		5,5	1,0	5,0	5,0
Integración teoría/práctica		6,5	1,0	6,0	6,0
Nivel de dificultad adecuado		7,5	1,9	7,0	6,0
Número de alumnos por aula		8,5	1,3	8,5	-
Objetivos claros		8,0	1,4	8,5	9,0
Orientación internacional		3,3	2,3	2,0	2,0
Plan de estudios adecuado		6,5	1,3	6,5	-
Relación calidad/precio		9,0	1,2	9,0	-

### Fortalezas y debilidades

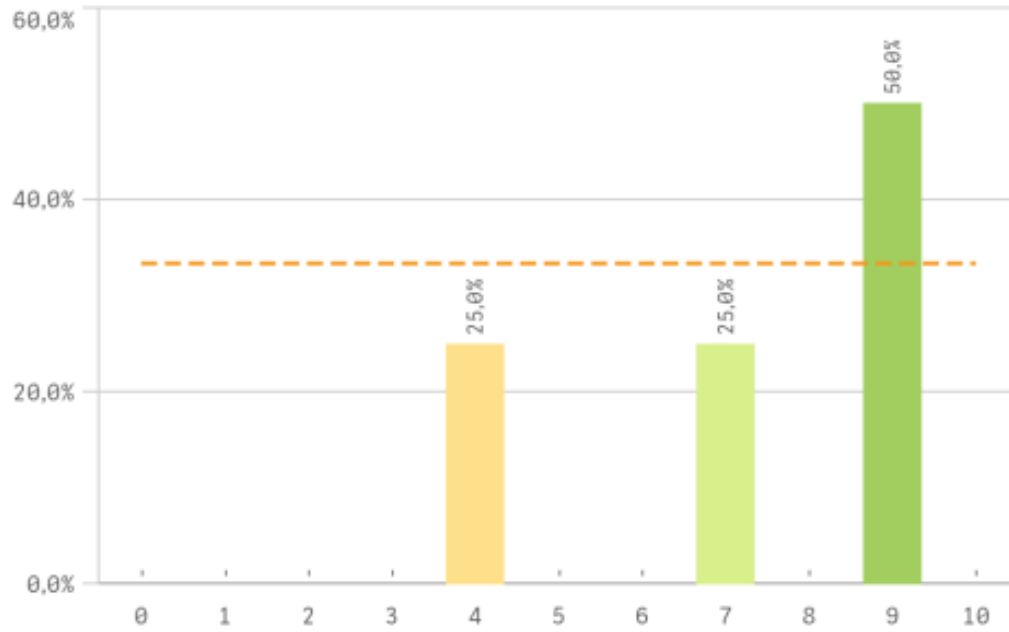


\*Satisfacción titulaciones UCM\* SOLO se calcula con los "Cursos Académicos" y "Tipos de Titulación" seleccionados, siendo el umbral de las Fortalezas/Debilidades

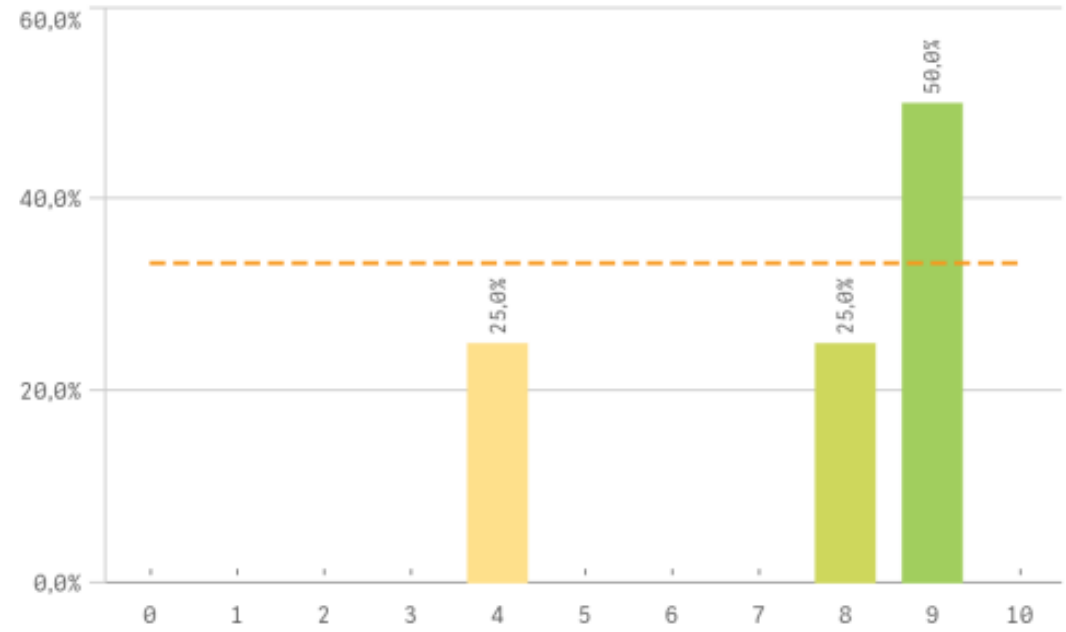


# Asignaturas

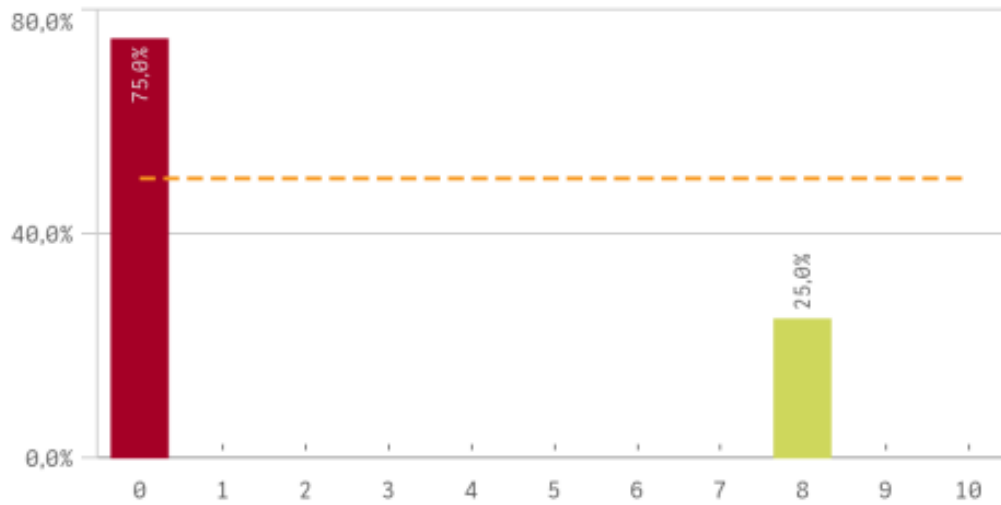
**Objetivos**



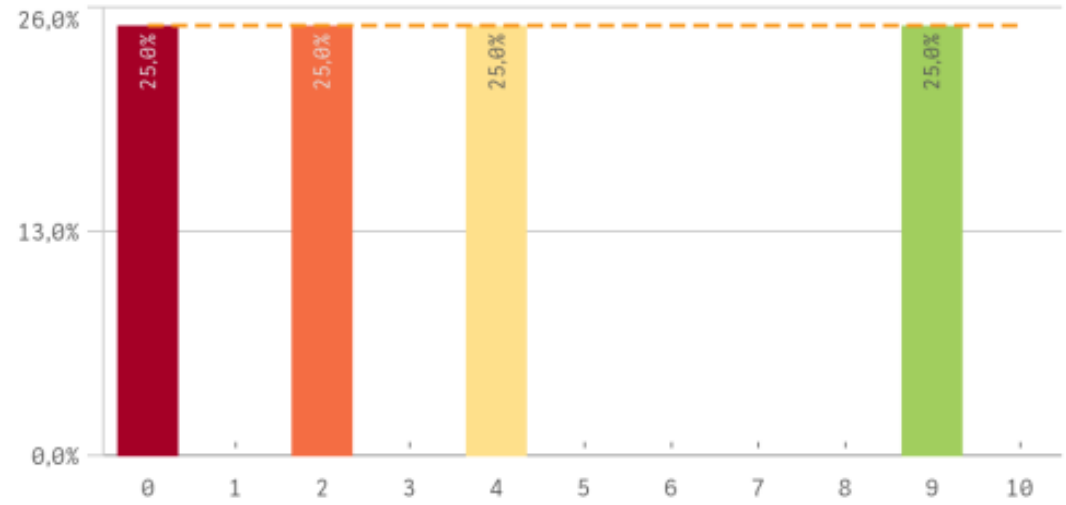
**Innovación**



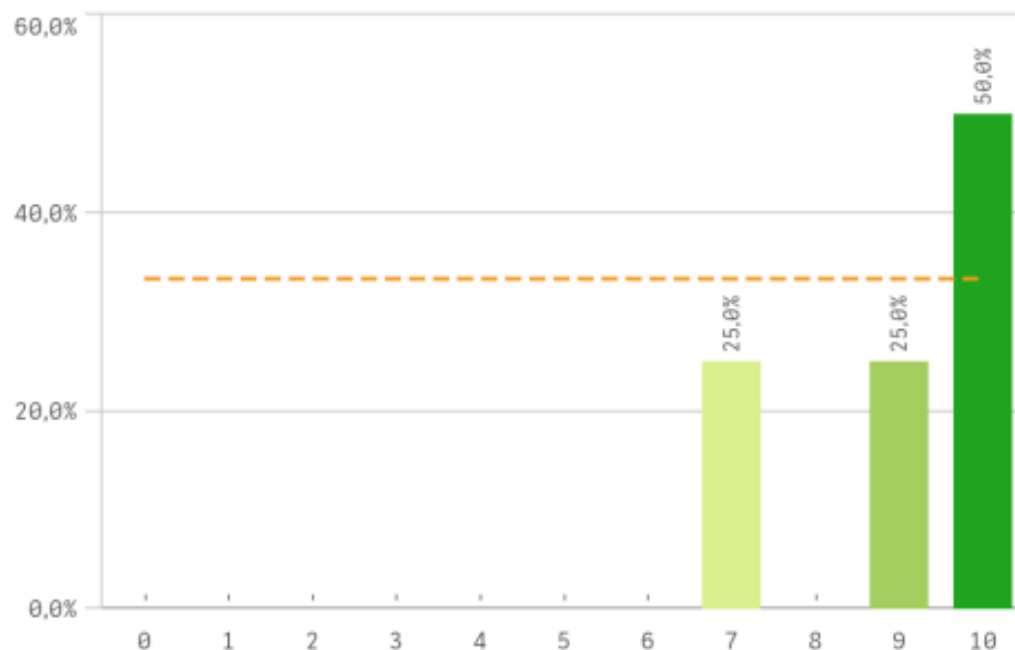
**Organización**



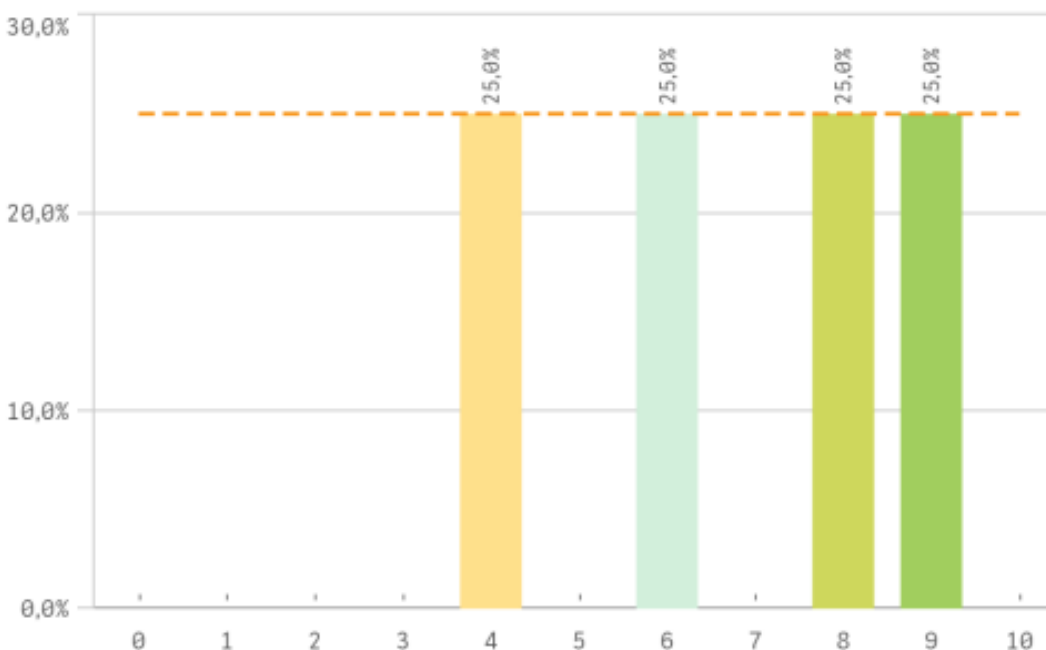
**Prácticas**



### Trabajo no presencial

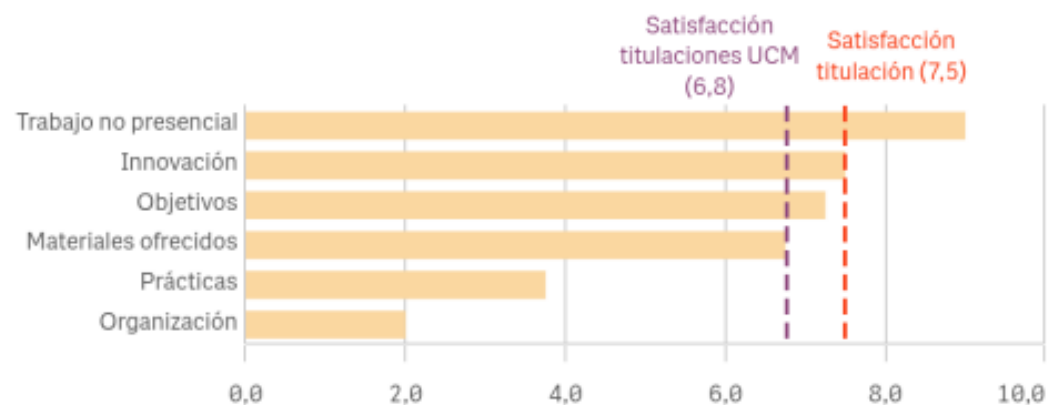


### Materiales ofrecidos



Asignaturas	Q	Media	Desv. típica
Innovación		7,5	2,4
Materiales ofrecidos		6,8	2,2
Objetivos		7,3	2,4
Organización		2,0	4,0
Prácticas		3,8	3,9
Trabajo no presencial		9,0	1,4

### Fortalezas y debilidades

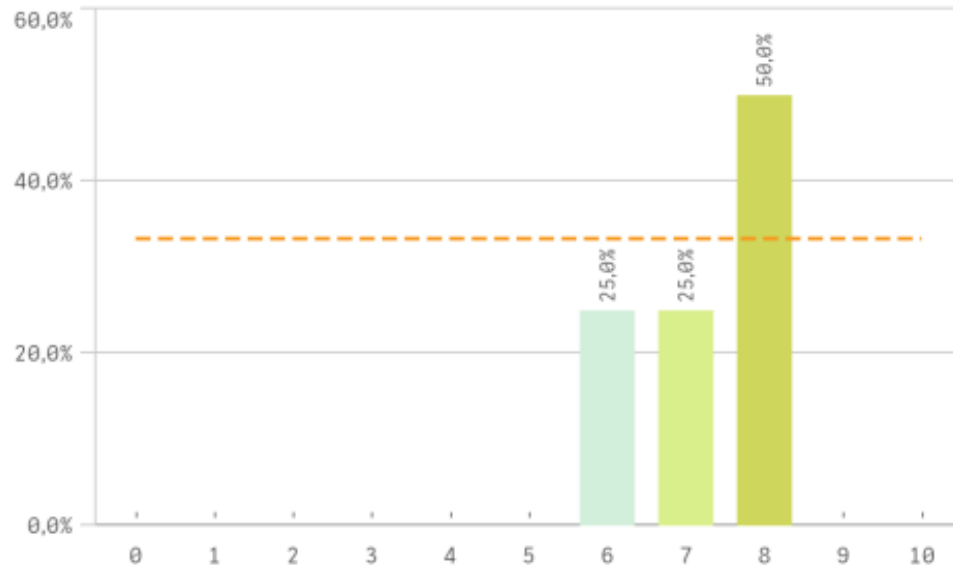


\*Satisfacción titulaciones UCM SOLO se calcula con los "Cursos Académicos" y "Tipos de Titulación" seleccionados, siendo el umbral de las Fortalezas/Debilidades

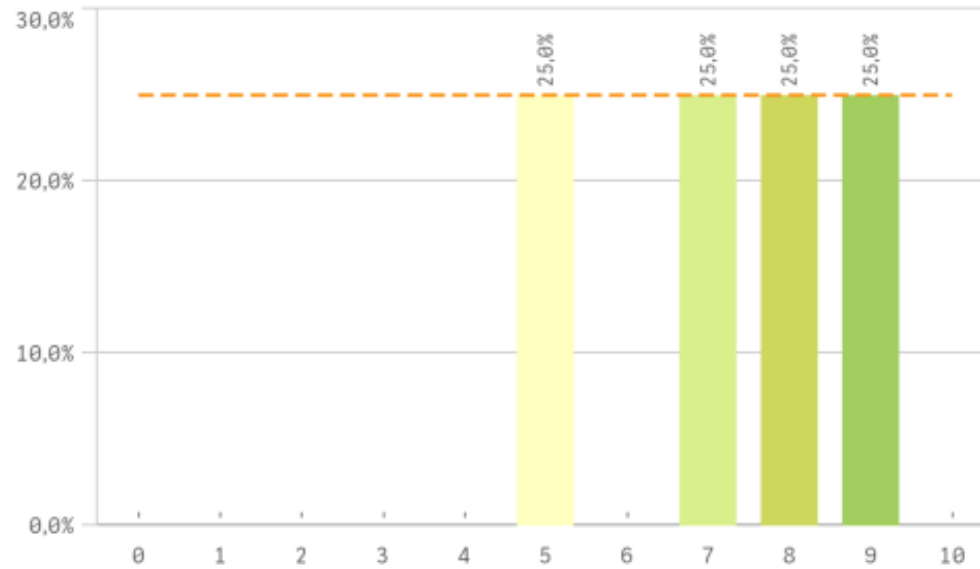


# Formación y estancia en el extranjero

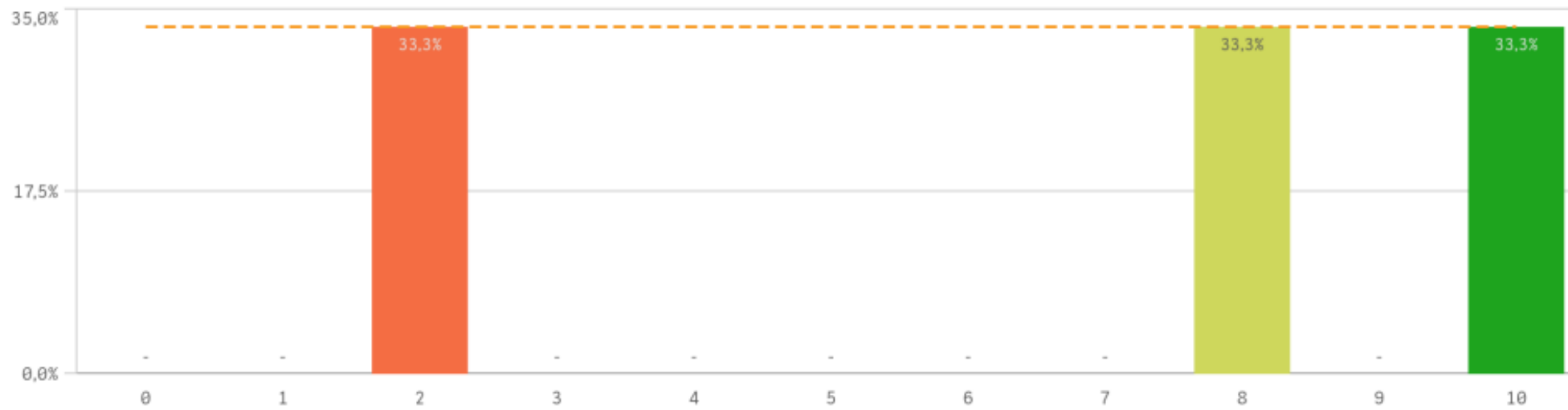
Competencias relacionadas



Acceso al mundo laboral



Acceso al mundo de la Investigación



## Estancia en el extranjero



Sí

0

No

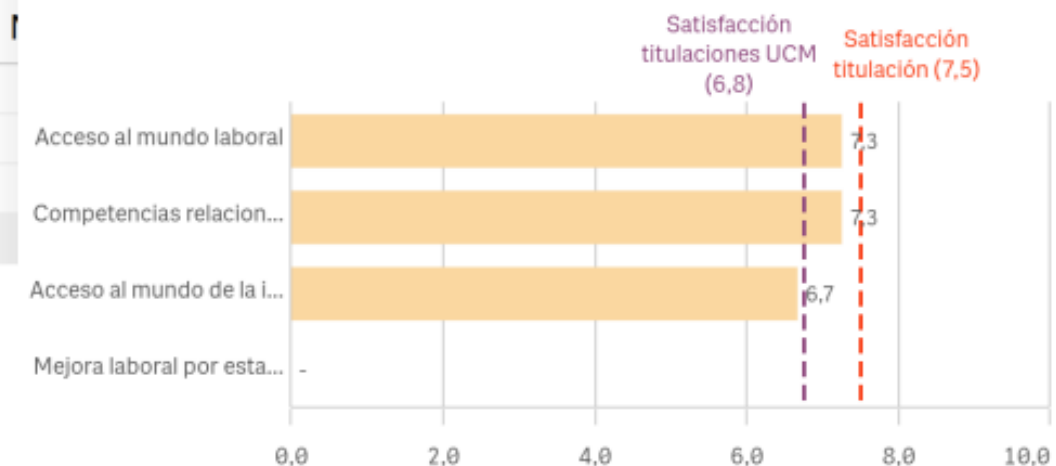
4

Formación y estancia en el extranjero	q	Media	Desv. típica
Acceso al mundo de la investigación		6,7	4,2
Acceso al mundo laboral		7,3	1,7
Competencias relacionadas		7,3	1,0
Mejora laboral por estancia en el extranjero		-	-

## Mejora en la Inserción laboral por estancia en el extranjero

The chart is not displayed because it contains only undefined values.

### Fortalezas y debilidades

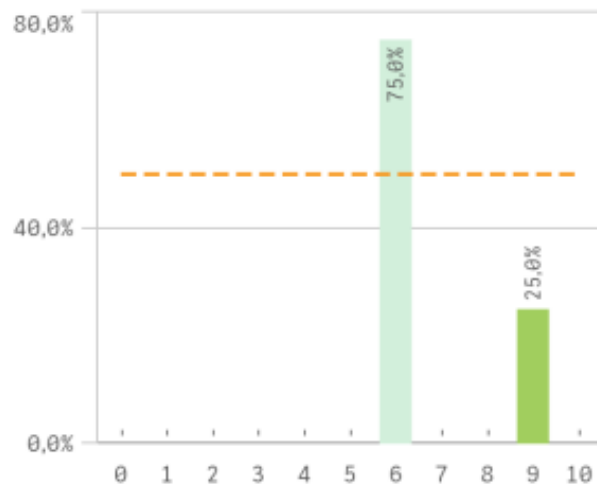


"Satisfacción titulaciones UCM" SOLO se calcula con los "Cursos Académicos" y "Tipos de Titulación" seleccionados, siendo el umbral de las Fortalezas/Debilidades

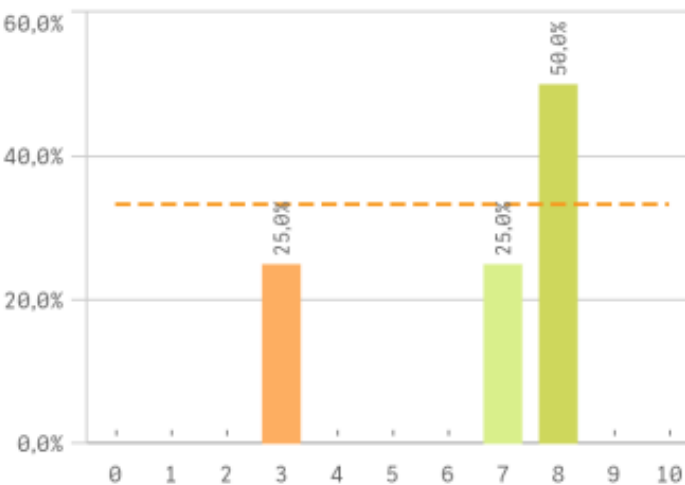


Universidad Complutense de Madrid

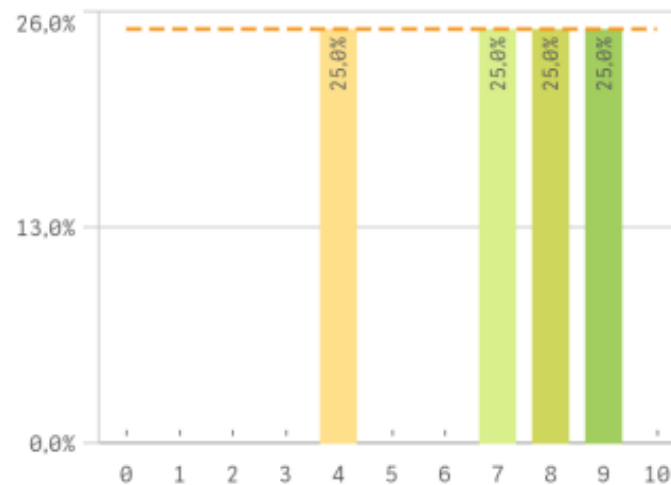
### Recursos y medios



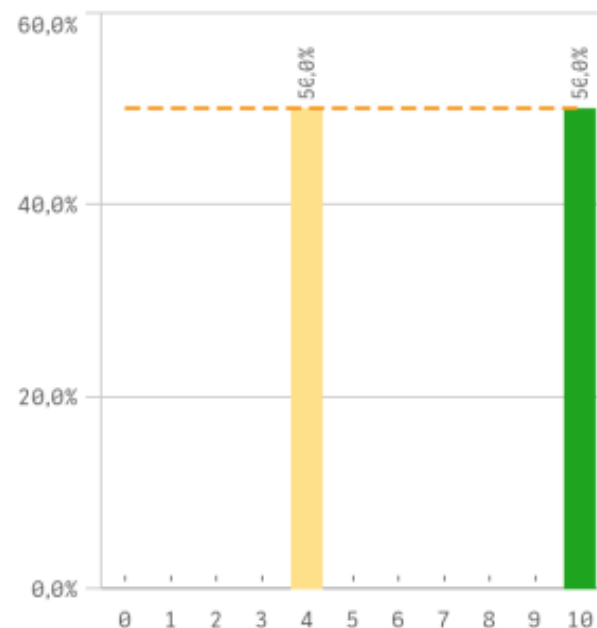
### Actividades complementarias



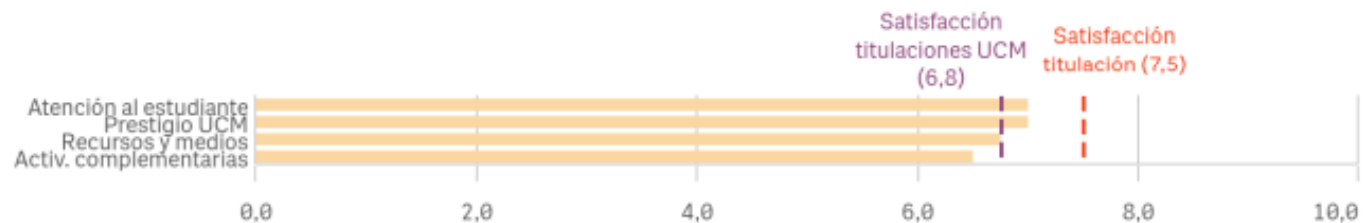
### Atención al estudiante



### Prestigio UCM



### Fortalezas y debilidades



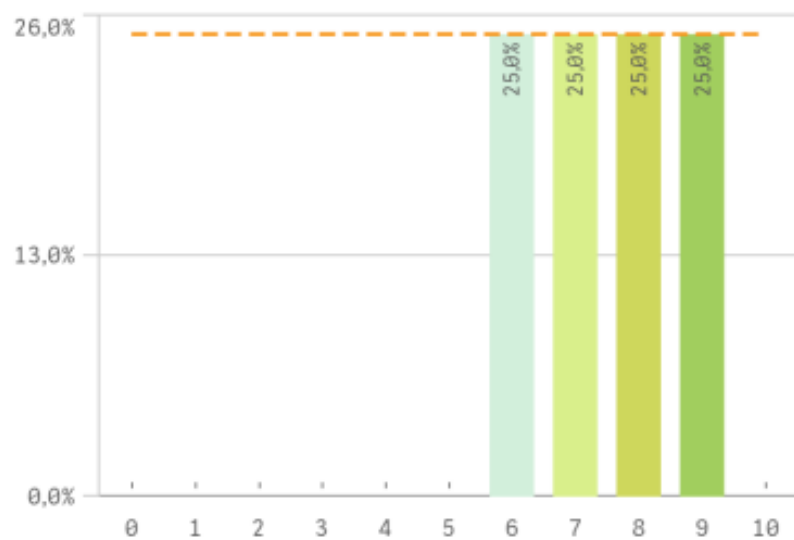
\*Satisfacción titulaciones UCM\* SOLO se calcula con los "Cursos Académicos" y "Tipos de Titulación" seleccionados, siendo el umbral de las Fortalezas/Debilidades

UCM	Q	Media	Desv. típica	Mediana	Moda
Atención al estudiante		7,0	2,2	7,5	-
Prestigio UCM		7,0	3,5	7,0	-
Recursos y medios		6,8	1,5	6,0	6,0
Activ. complementarias		6,5	2,4	7,5	8,0



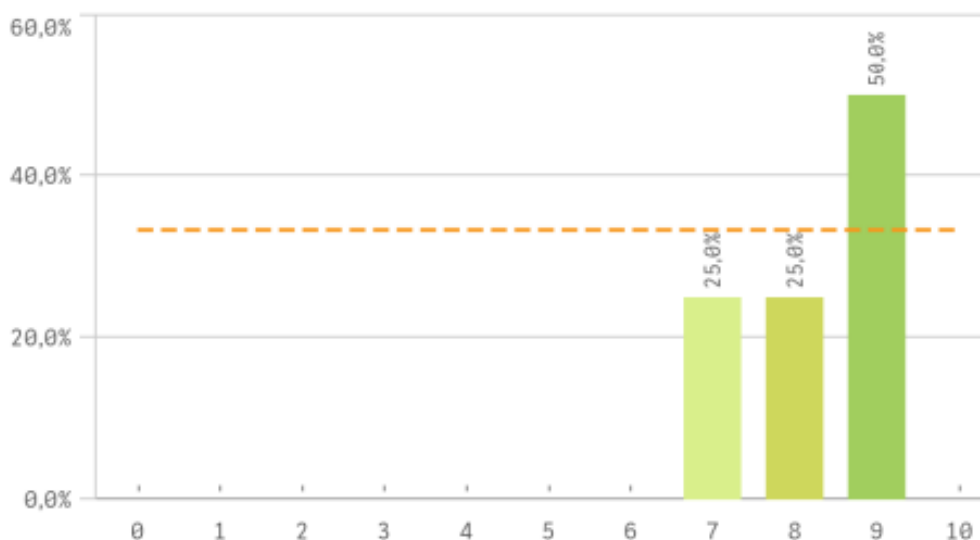
# Satisfacción

### Satisfacción de la titulación

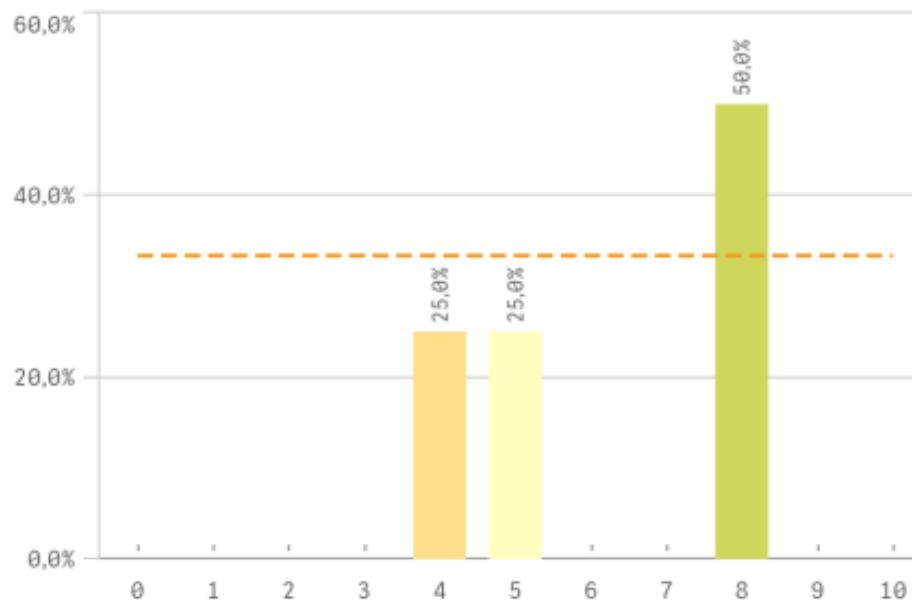


**Media**  
7,5  
**Desv. típica**  
1,3  
**Mediana**  
7,5  
**Moda**  
-

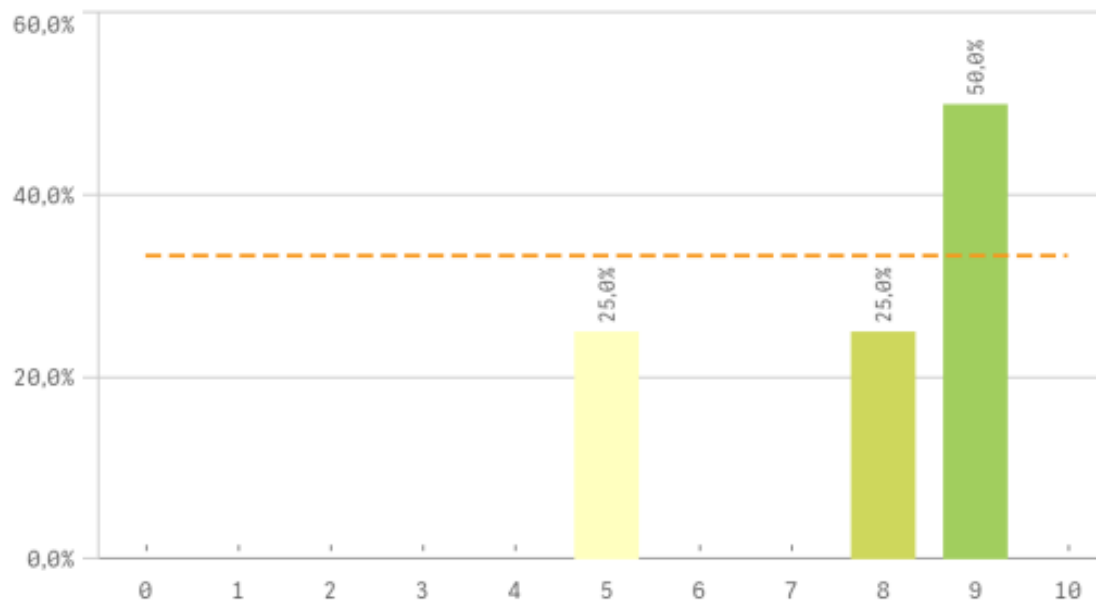
### Expectativas titulación



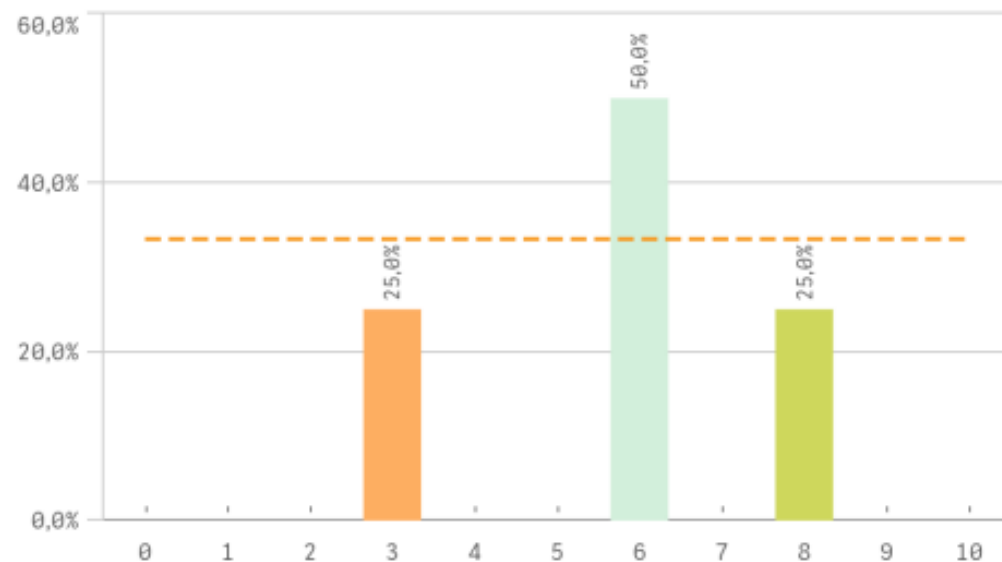
### Satisfacción UCM



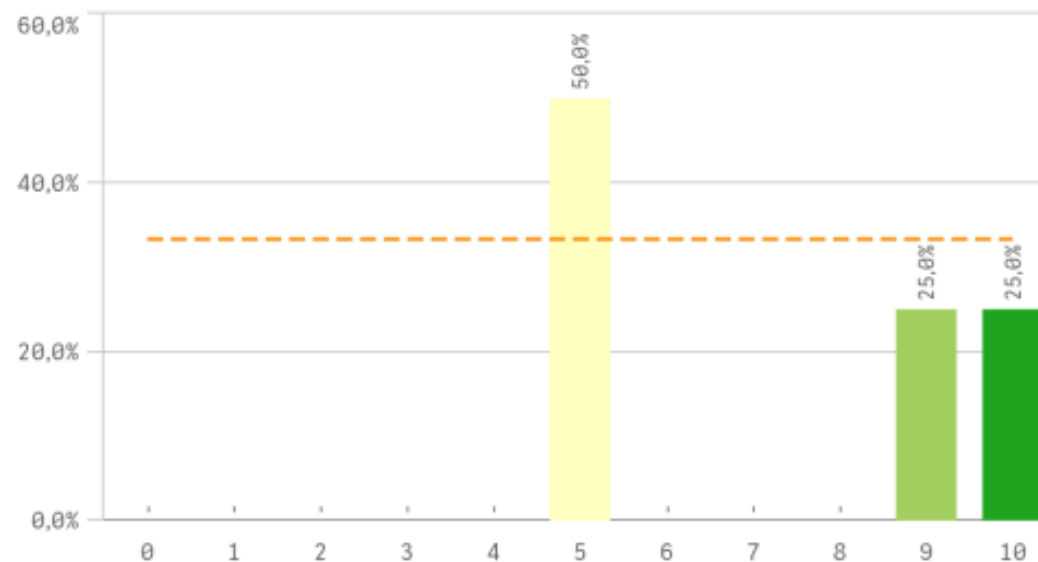
### Satisfacción de la formación



### Satisfacción de las Instalaciones de docencia

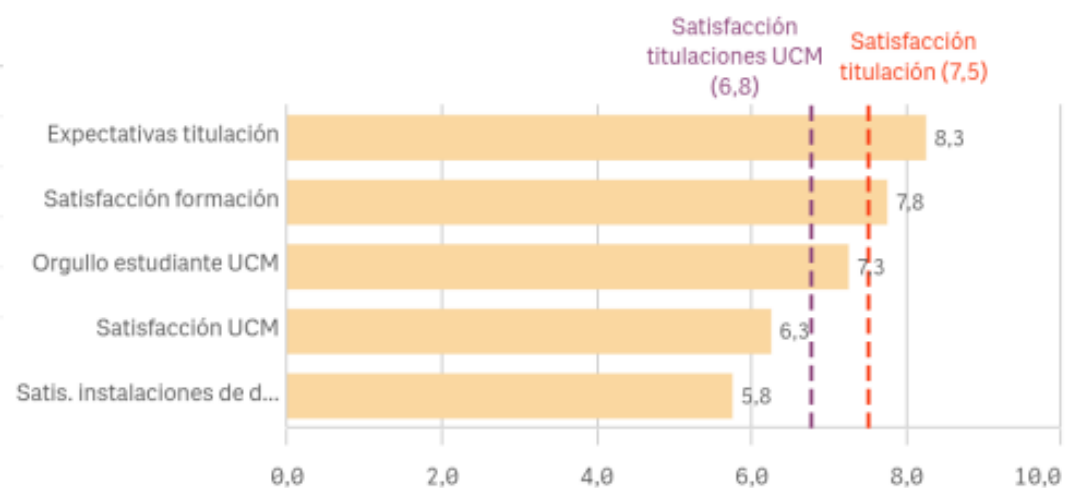


### Orgullo estudiante UCM



Satisfacción	Q	Me...	Desv. típica	Me...	M...
Expectativas titulación		8,3	1,0	8,5	9,0
Satisfacción formación		7,8	1,9	8,5	9,0
Orgullo estudiante UCM		7,3	2,6	7,0	5,0
Satisfacción UCM		6,3	2,1	6,5	8,0
Satis. instalaciones de docencia		5,8	2,1	6,0	6,0

### Fortalezas y debilidades

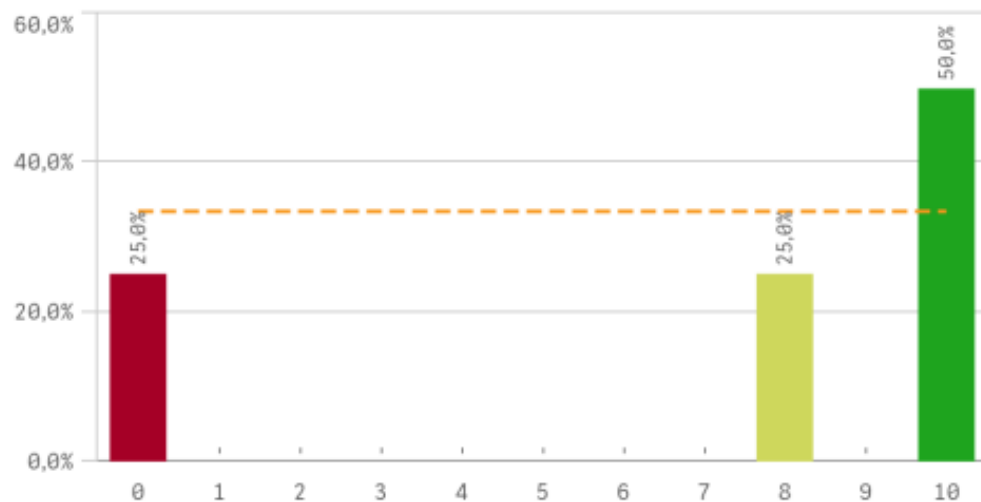


\*Satisfacción titulaciones UCM\* SOLO se calcula con los "Cursos Académicos" y "Tipos de Titulación" seleccionados, siendo el umbral de las Fortalezas/Debilidades

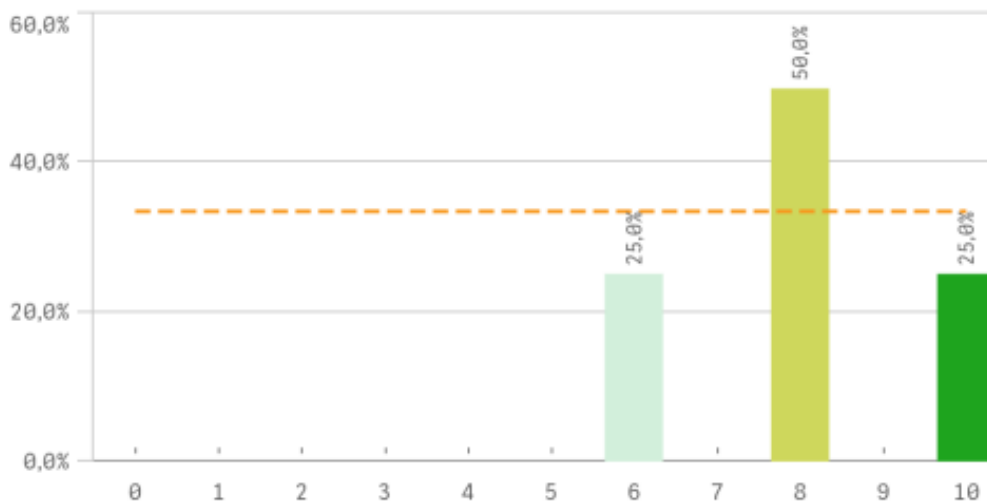


# Compromiso

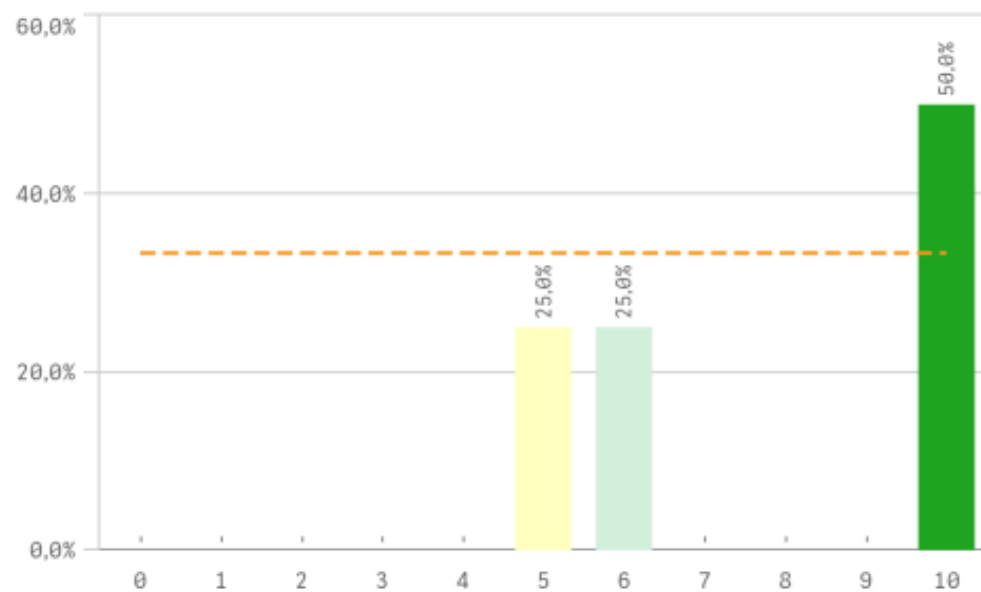
**Repetir estudios superiores (fidelidad)**



**Repetir titulación (fidelidad)**

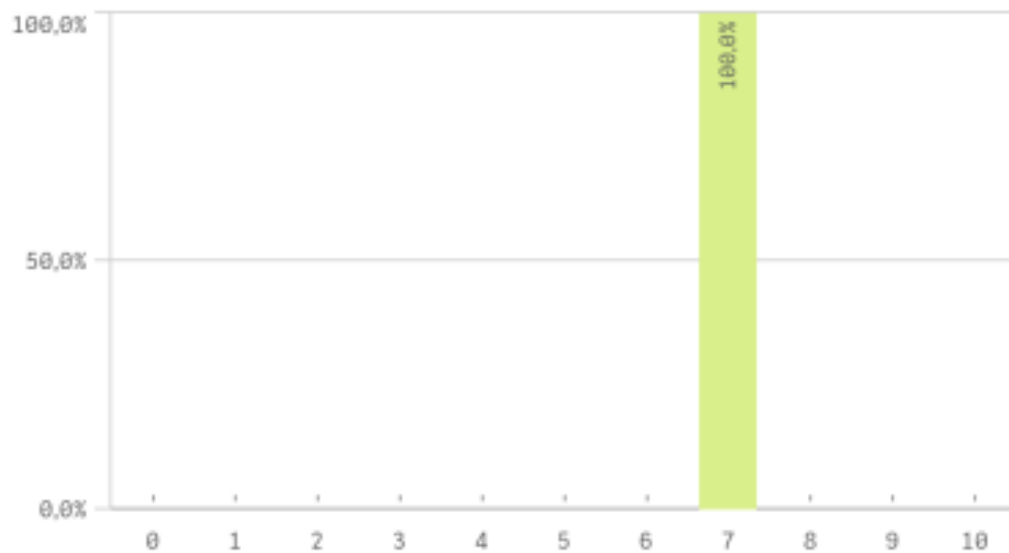


**Repetir en la UCM (fidelidad)**

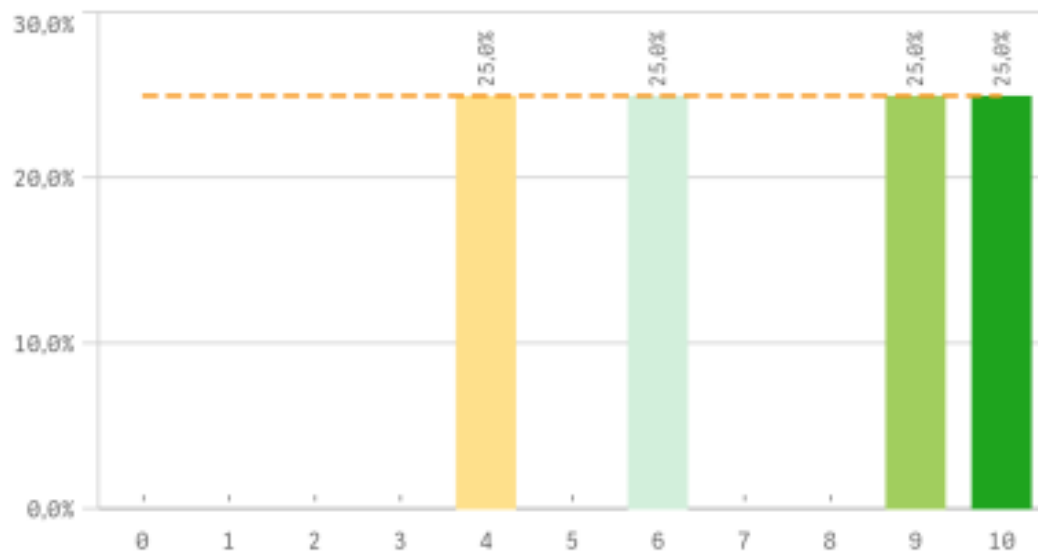


Compromiso	Q	Media	Desv. típica	Mediana	Moda
Repetir titulación		8,0	1,6	8,0	8,0
Seguir en la UCM		8,0	1,8	8,0	-
Repetir en la UCM		7,8	2,6	8,0	10,0
Recomendar la UCM		7,3	2,8	7,5	-
Recomendar titulación		7,0	0,0	7,0	7,0
Repetir estudios superiores		7,0	4,8	9,0	10,0
Seguir en la misma titulación		6,3	4,8	7,5	10,0

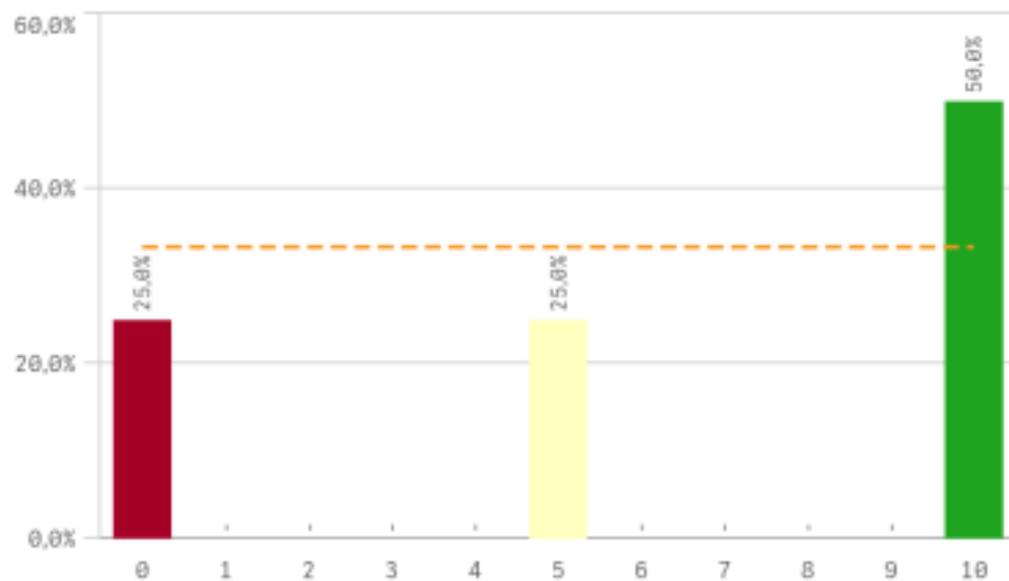
Recomendar titulación (prescripción)



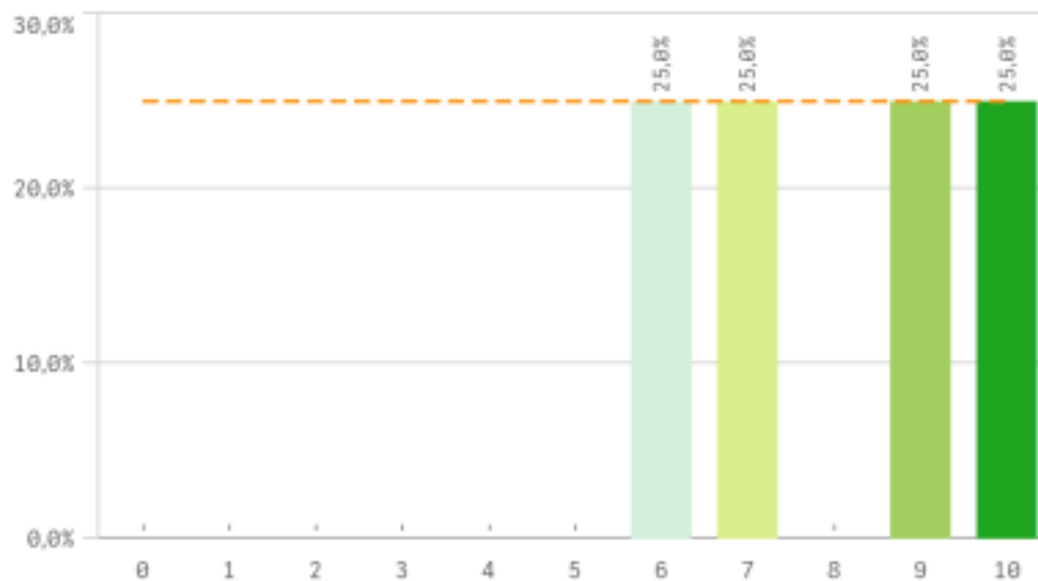
Recomendar la UCM (prescripción)



Seguir en la misma titulación (vinculación)

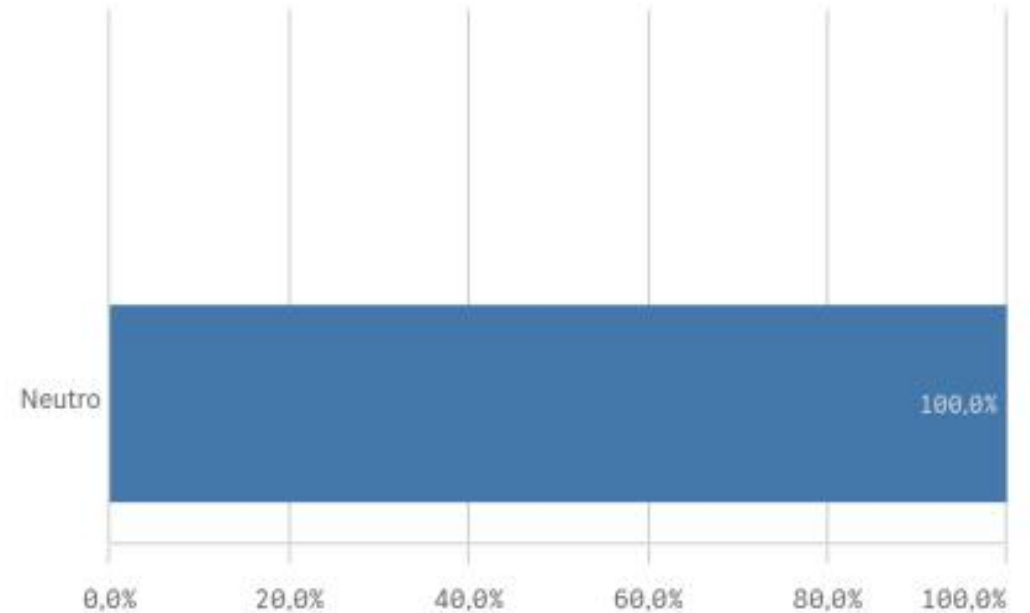
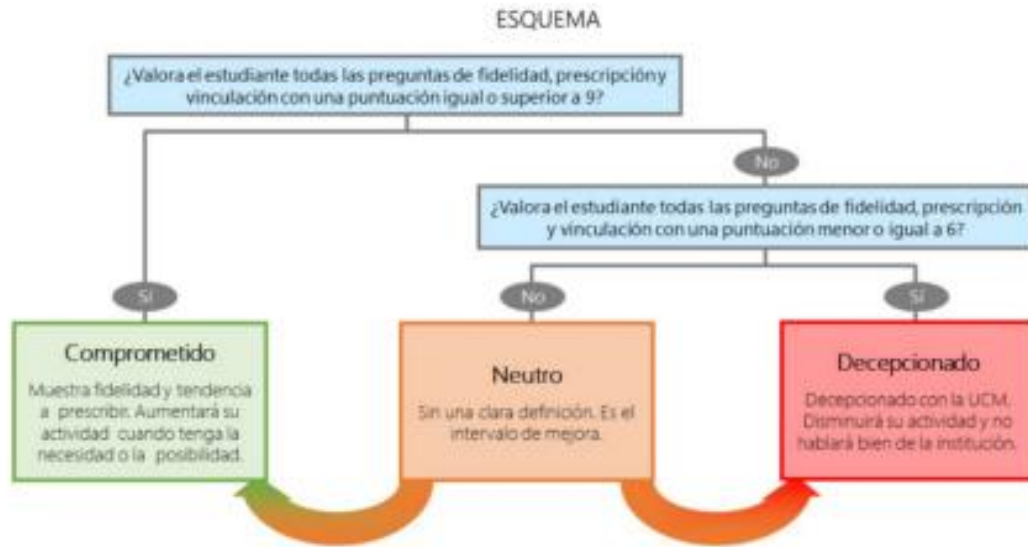


Seguir en la UCM (vinculación)



## Construcción y significado del valor "compromiso":

- \* Egresado comprometido: valora con 9 o más puntos todas las preguntas de fidelidad, prescripción y vinculación.
- \* Egresado neutro: la puntuación que otorga a todas las preguntas de fidelidad, prescripción y vinculación están entre 6 y 9.
- \* Egresado decepcionado: valora con 6 o menos puntos todas las preguntas de fidelidad, prescripción y vinculación.





# Resumen

Competencias adquiridas	Q	Media
Organizar		9,5
Analizar		9,3
Expresión y comunicación		9,3
Aprendizaje		9,0
Manejar dificultades		8,5
Adaptación a nuevas situaciones		8,3
Asumir responsabilidades		8,3
Trabajar en equipo		8,3
Capacidad técnica resolución de problemas		7,8
Liderazgo		6,5
Críticas		6,3
Puntualidad		6,3
Competencias desarrolladas en la titulación		6,0
Comunicación bilingüe		4,0

Titulación	Q	Media
Calificaciones en tiempo adecuado		5,5
Integración teoría/práctica		6,5
Nivel de dificultad adecuado		7,5
Número de alumnos por aula		8,5
Objetivos claros		8,0
Orientación internacional		3,3
Plan de estudios adecuado		6,5
Relación calidad/precio		9,0

UCM	Q	Media
Atención al estudiante		7,0
Prestigio UCM		7,0
Recursos y medios		6,8
Activ. complementarias		6,5

Compromiso	Q	Media
Repetir titulación		8,0
Seguir en la UCM		8,0
Repetir en la UCM		7,8
Recomendar la UCM		7,3
Recomendar titulación		7,0
Repetir estudios superiores		7,0
Seguir en la misma titulación		6,3

Satisfacción	Q	Media
Expectativas titulación		8,3
Satisfacción formación		7,8
Orgullo estudiante UCM		7,3
Satisfacción UCM		6,3
Satis. instalaciones de docencia		5,8

Asignaturas	Q	Media
Innovación		7,5
Materiales ofrecidos		6,8
Objetivos		7,3
Organización		2,0
Prácticas		3,8
Trabajo no presencial		9,0

Formación y estancia en el extranjero	Q	Media
Acceso al mundo de la investigación		6,7
Acceso al mundo laboral		7,3
Competencias relacionadas		7,3
Mejora laboral por estancia en el extranjero		-