

INFORME DE LAS ENCUESTAS DE SATISFACCIÓN A ESTUDIANTES DE GRADO Y MÁSTER

PERIODO ACADÉMICO: CURSO/S: 2024-25

CENTRO: FACULTAD DE FILOLOGÍA

TITULACIONES: GRADO EN ESPAÑOL: LENGUA Y LITERATURA

Fecha de generación:

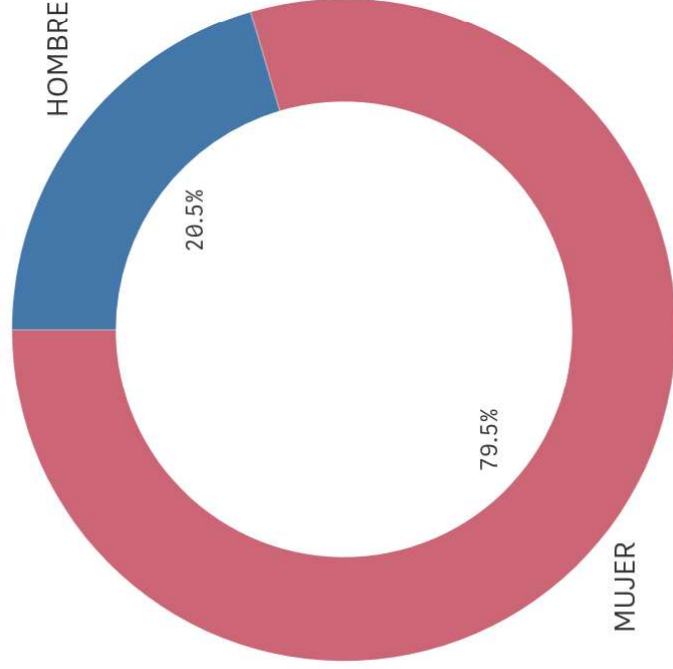
Grado-Máster Estudiantes: Características de de la muestra I

Población N
460

% Participación
19,1%

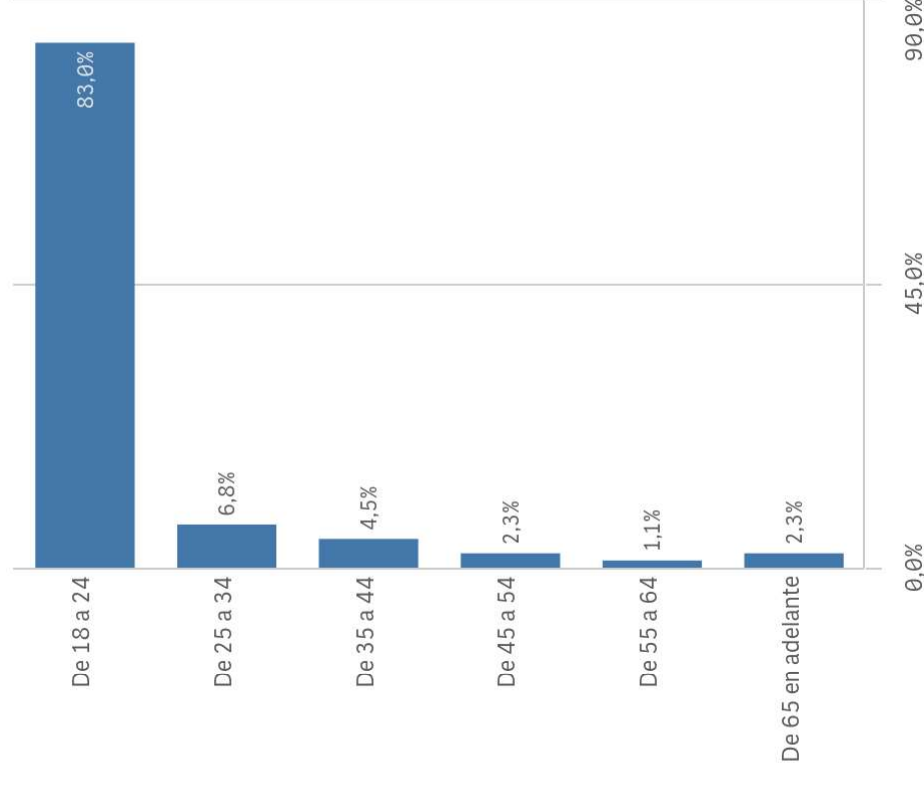
Participación n
88

Género



■ HOMBRE ■ MUJER

Edad (años) (%) | Porcentaje por franjas



Edad media (años)

24,0

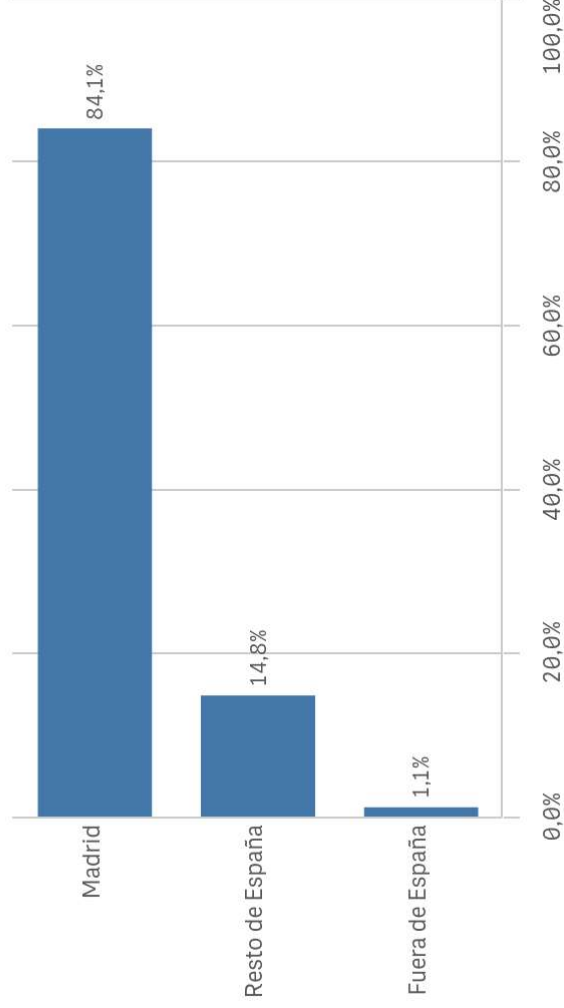
Desv. típica

10,1

Grado-Máster Estudiantes: Características de de la muestra II

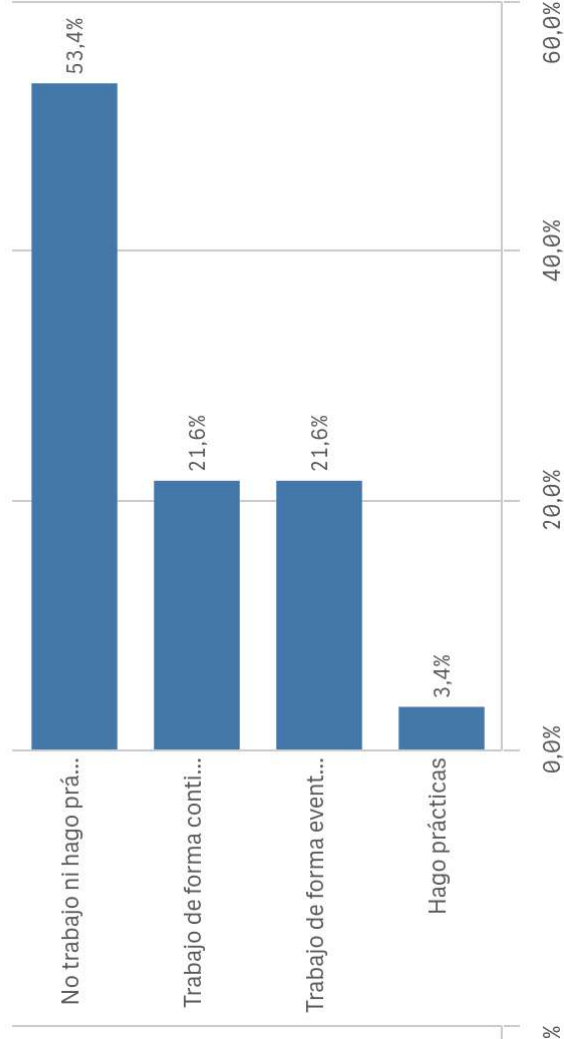
Lugar de residencia

(%) Porcentaje por franjas

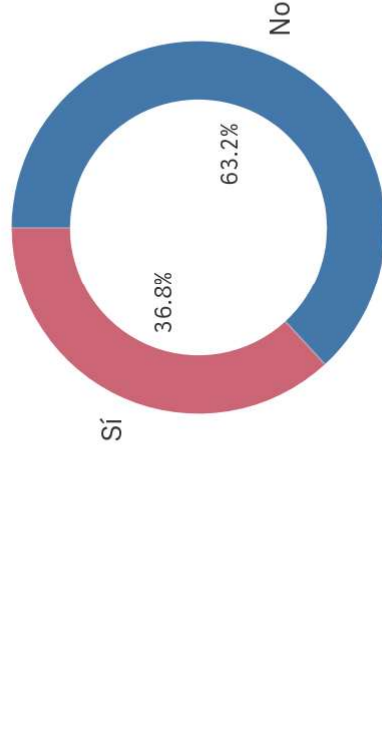


Situación laboral

(%) Porcentaje por franjas

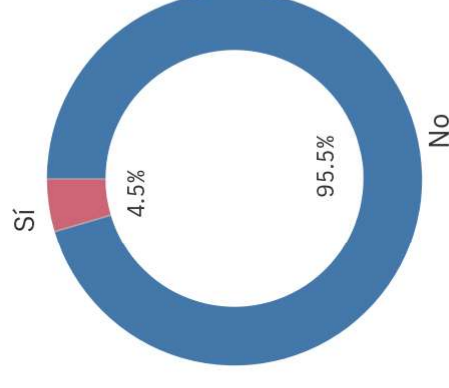


Puesto de trabajo relacionado con los estudios



■ No ■ Sí

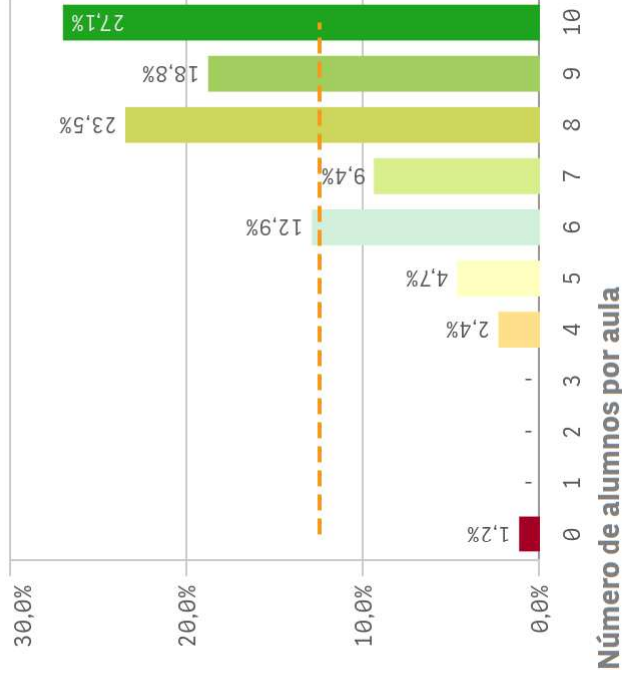
Alumnos inscritos en la OPE



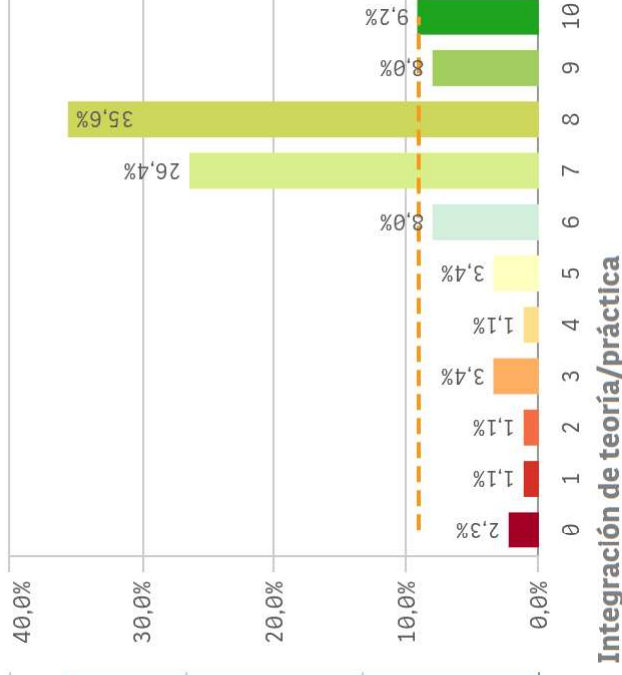
■ No ■ Sí

Grado-Máster Estudiantes: Desarrollo académico I

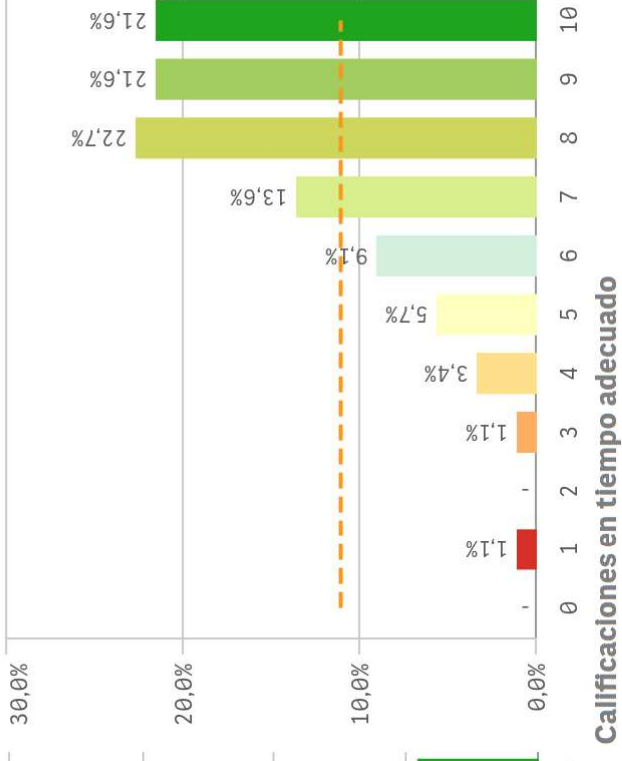
Objetivos claros



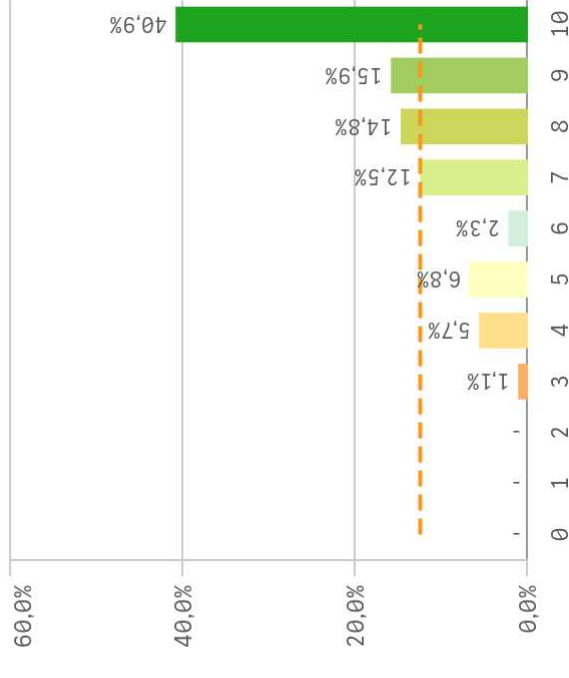
Plan de estudios adecuado



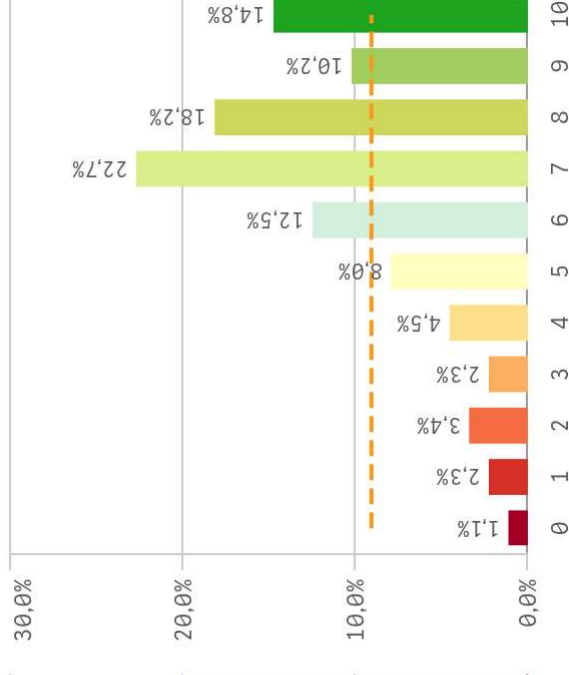
Nivel de dificultad apropiado



Número de alumnos por aula



Integración de teoría/práctica

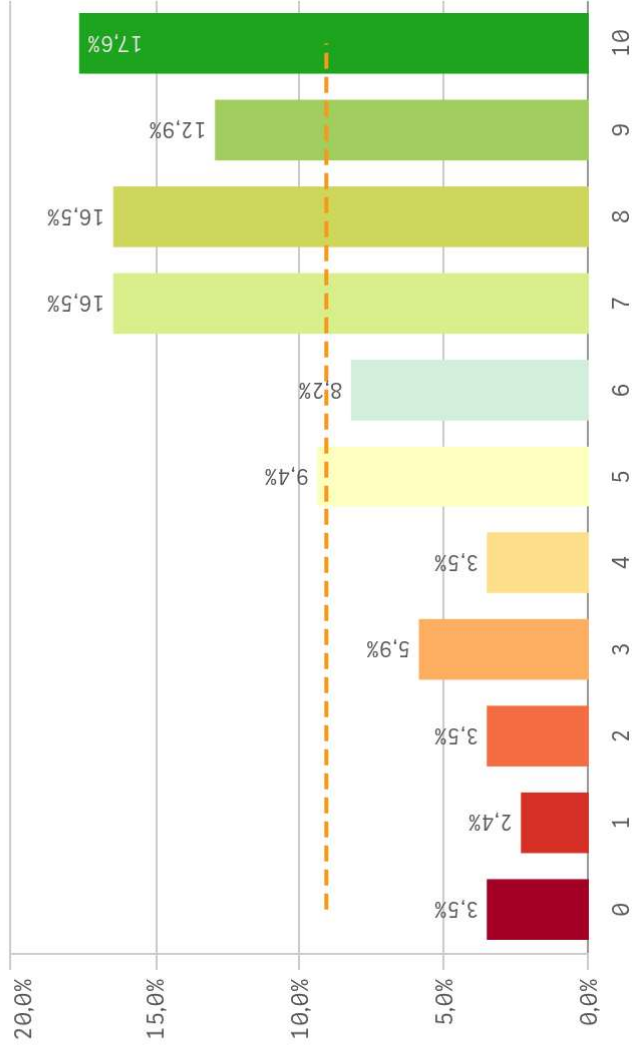


Calificaciones en tiempo adecuado

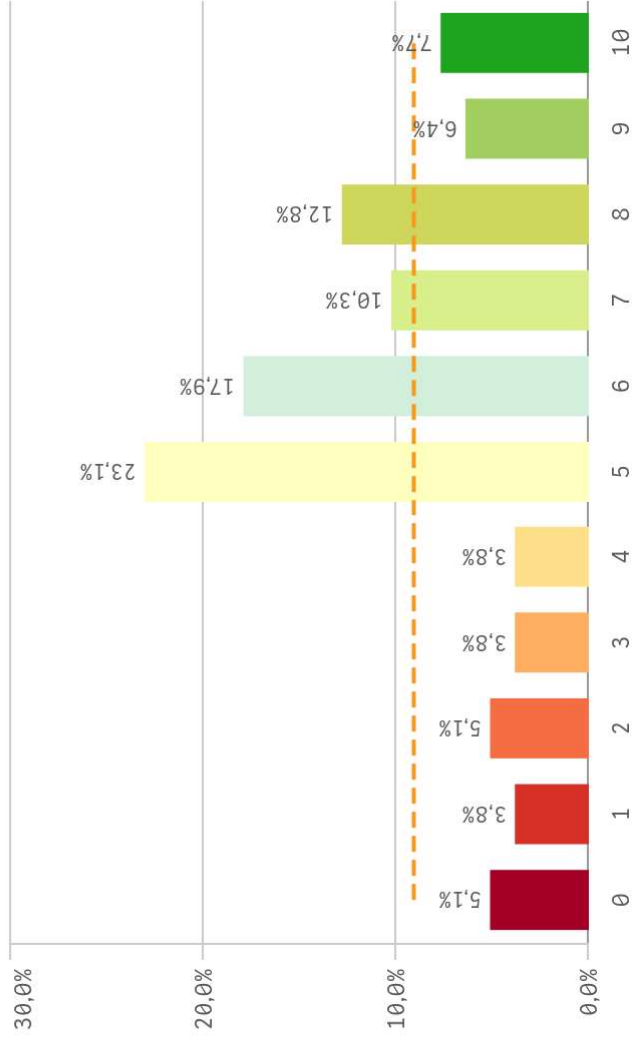


Grado-Máster Estudiantes: Desarrollo académico II

Relación calidad/precio



Orientación internacional



Fortalezas y debilidades

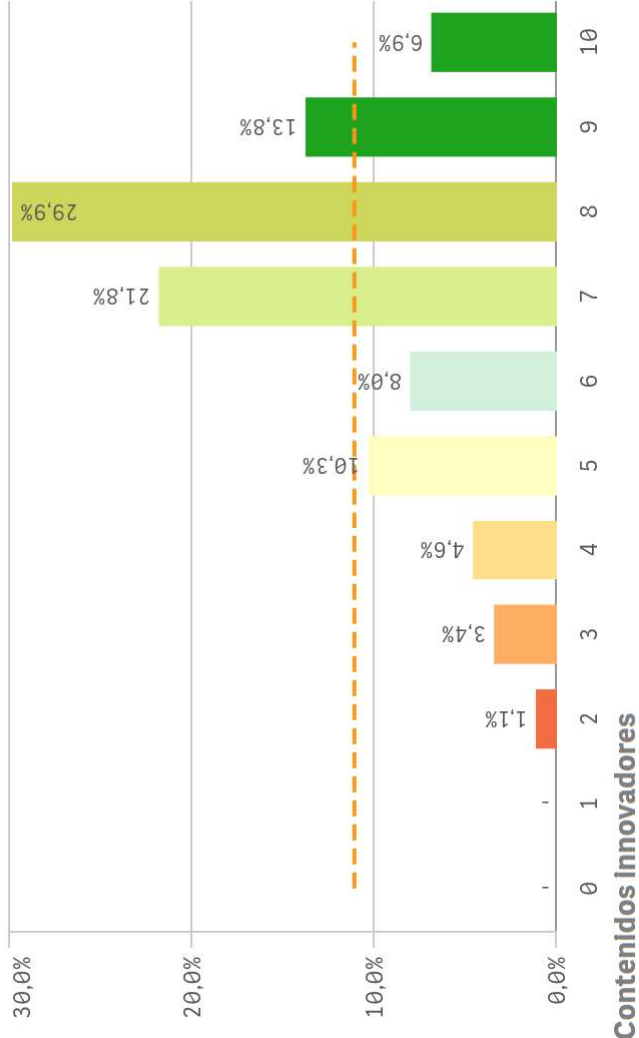
Desarrollo académico	Q		Desv. típica	Medi...	Moda
	Media	Medi...			
Número de alumnos por aula	8,3	9,0	1,9	9,0	10
Objetivos claros	8,0	8,0	1,9	8,0	10
Nivel de dificultad apropiado	7,9	8,0	1,9	8,0	8
Plan de estudios adecuado	7,2	8,0	2,1	8,0	8
Integración teoría/práctica	6,9	7,0	2,3	7,0	7
Relación calidad/precio	6,8	7,0	2,7	7,0	10
Calificaciones en tiempo adecuado	6,3	7,0	2,6	7,0	-
Orientación internacional	5,7	6,0	2,6	6,0	5



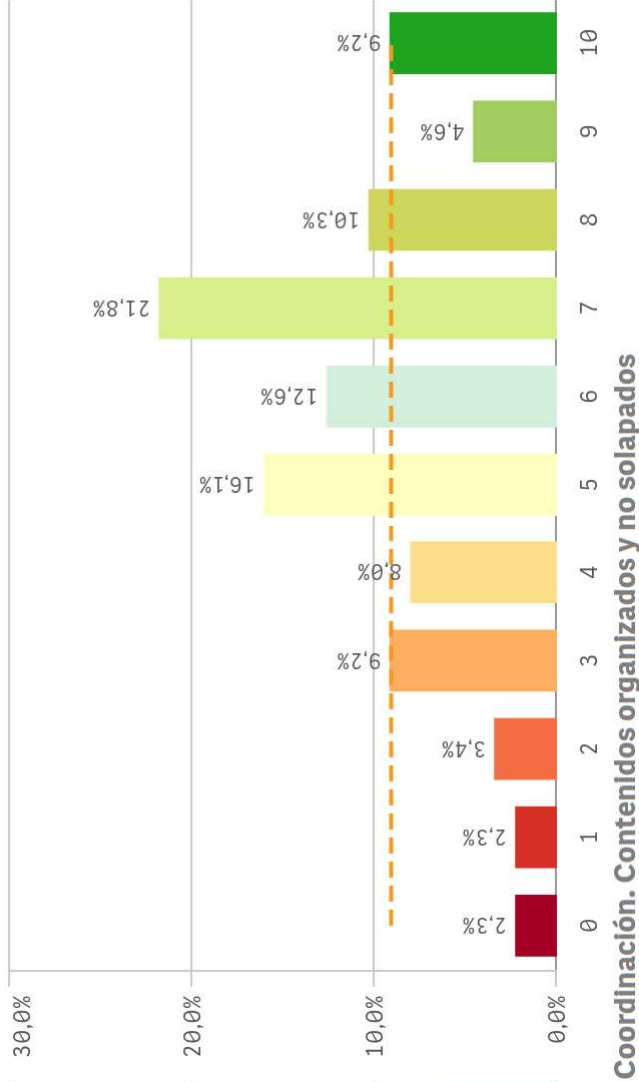
"Satisfacción titulaciones UCM" SOLO se calcula con los "Cursos Académicos" y/o "Tipos de Titulación" seleccionados

Grado-Máster Estudiantes: Asignaturas, tareas y materiales I

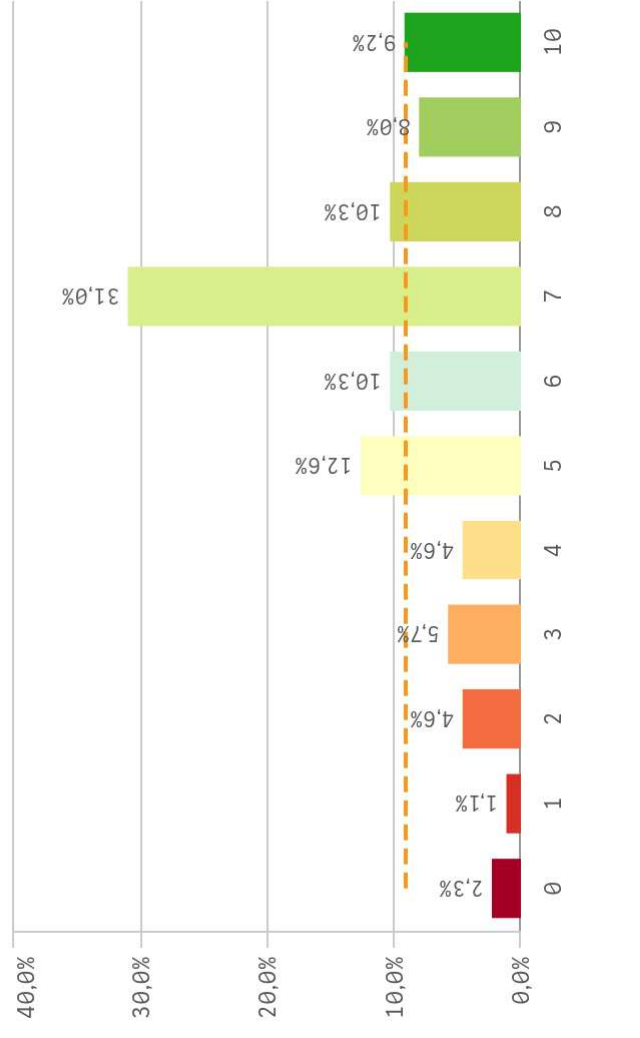
Objetivos propuestos alcanzados



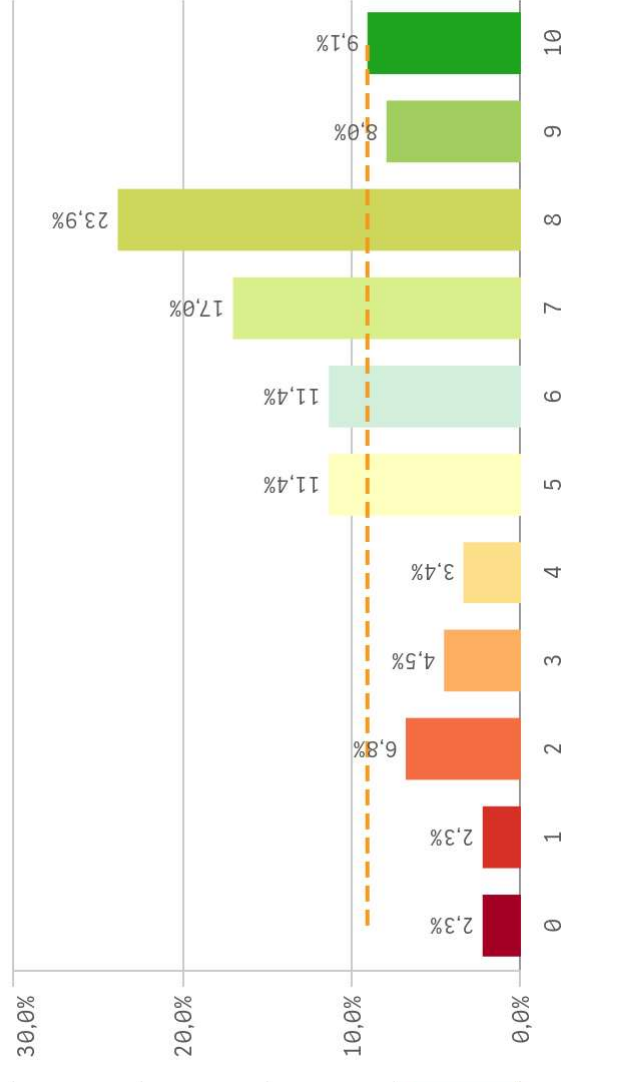
Componente práctico adecuado



Contenidos innovadores

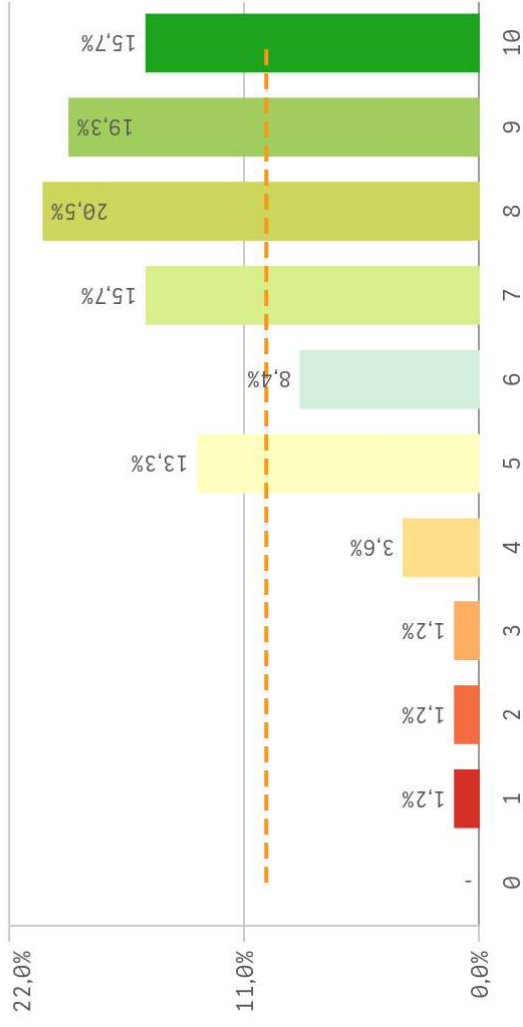


Coordinación. Contenidos organizados y no solapados

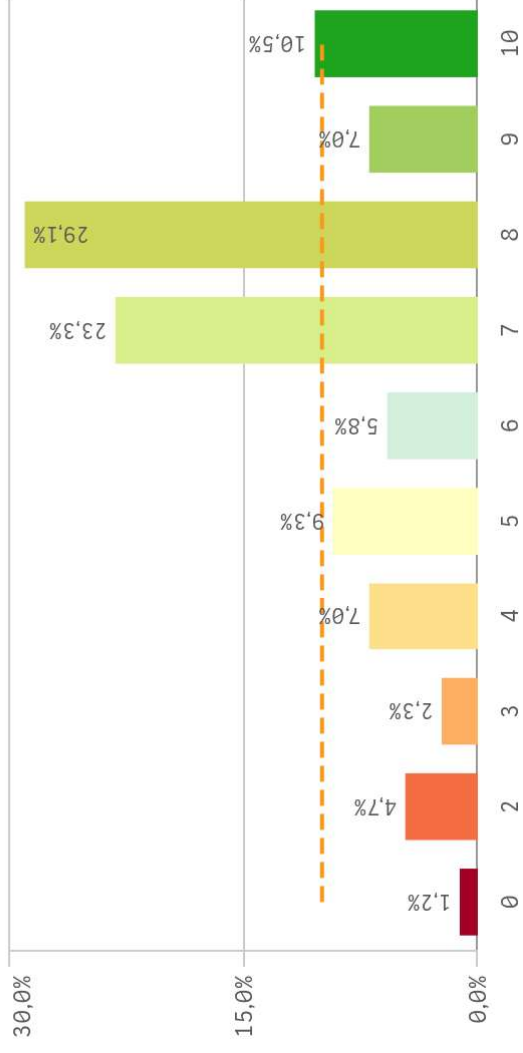


Grado-Máster Estudiantes: Asignaturas, tareas y materiales II

Trabajo no presencial útil

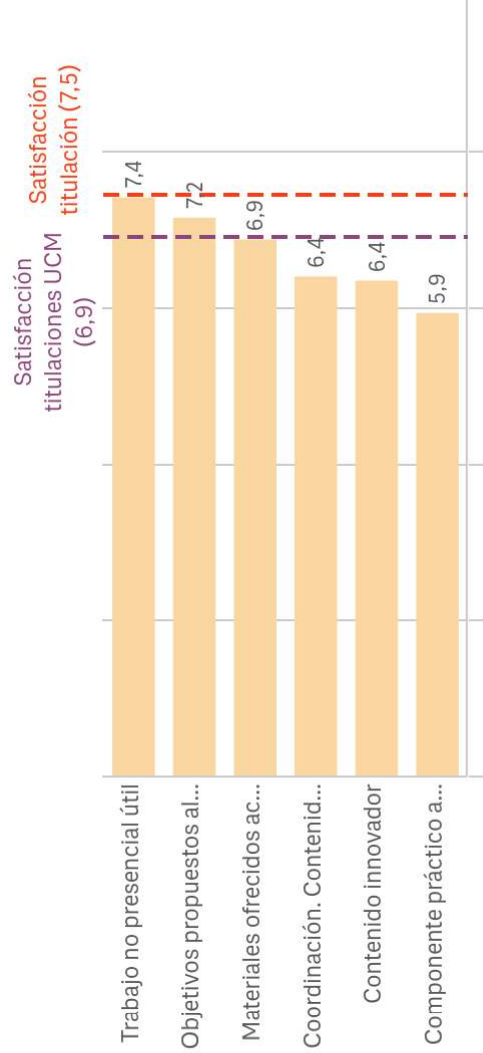


Materiales ofrecidos actuales y novedosos



Fortalezas y debilidades

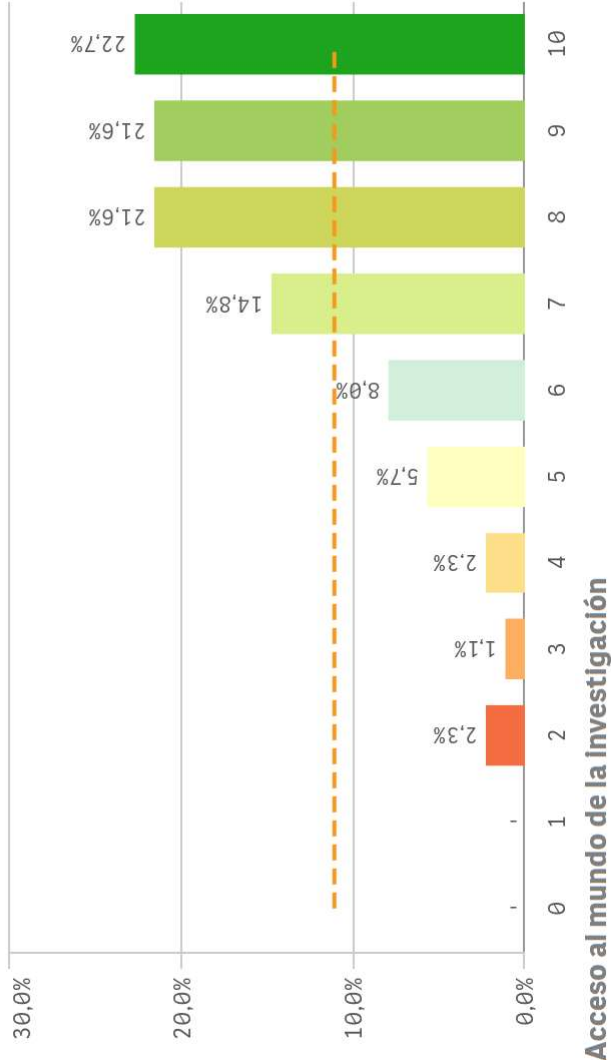
Asignaturas, tareas y materiales	Q	Media	Des típico
Trabajo no presencial útil		7,4	2,6
Objetivos propuestos alcanzados		7,2	1,8
Materiales ofrecidos actuales y novedosos		6,9	2,2
Coordinación. Contenidos organizados y no solapados		6,4	2,5
Contenido innovador		6,4	2,2
Componente práctico adecuado		5,9	2,2



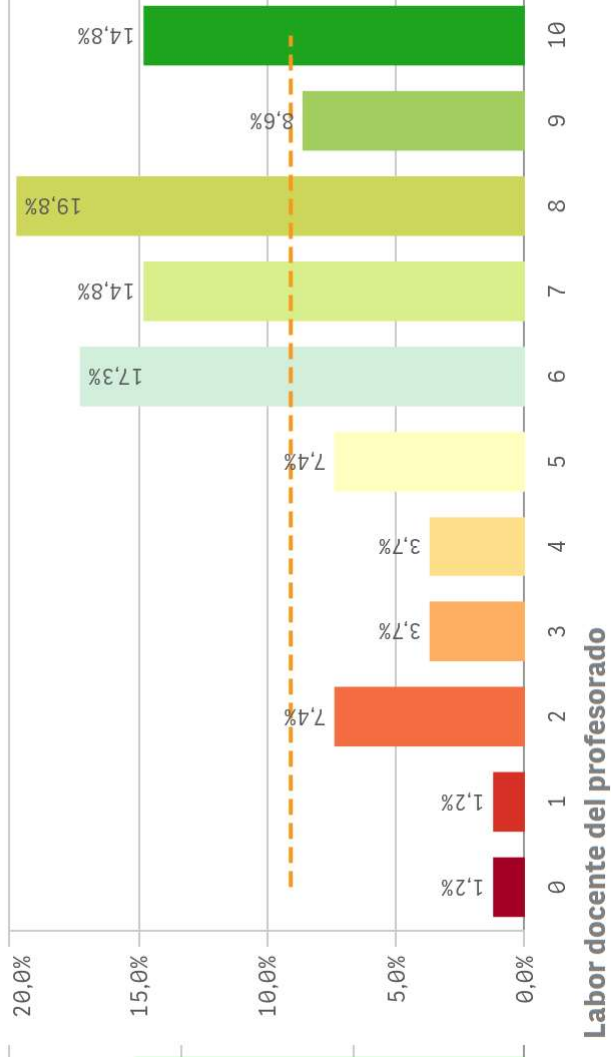
"Satisfacción titulaciones UCM" SOLO se calcula con los "Cursos Académicos" y "Tipos de Titulación" seleccionados, siendo el umbral de las Fortalezas/Debilidades

Grado-Máster Estudiantes: Formación recibida y matriculación I

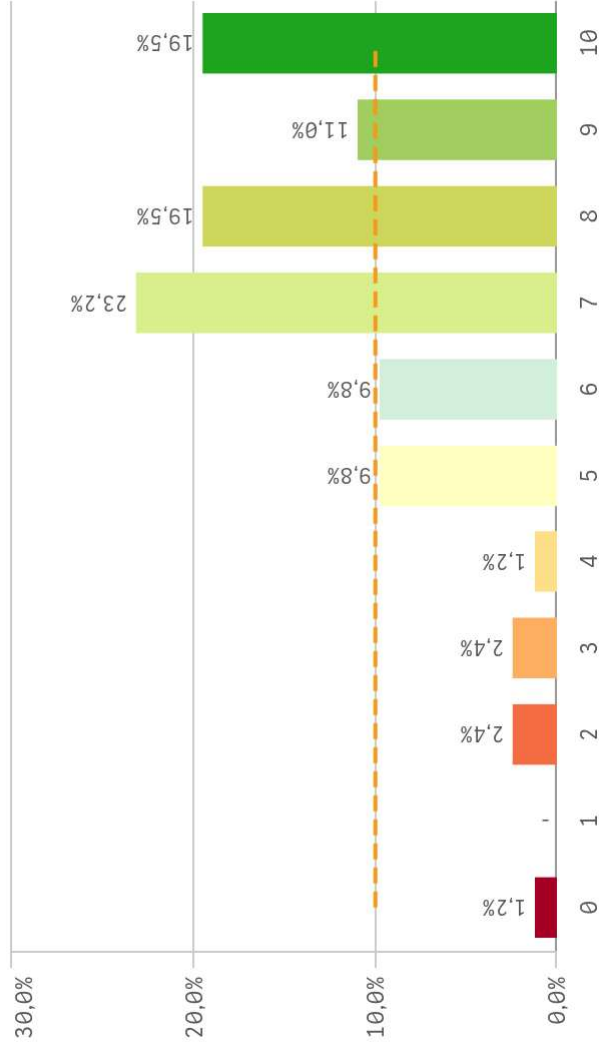
Competencias de la titulación



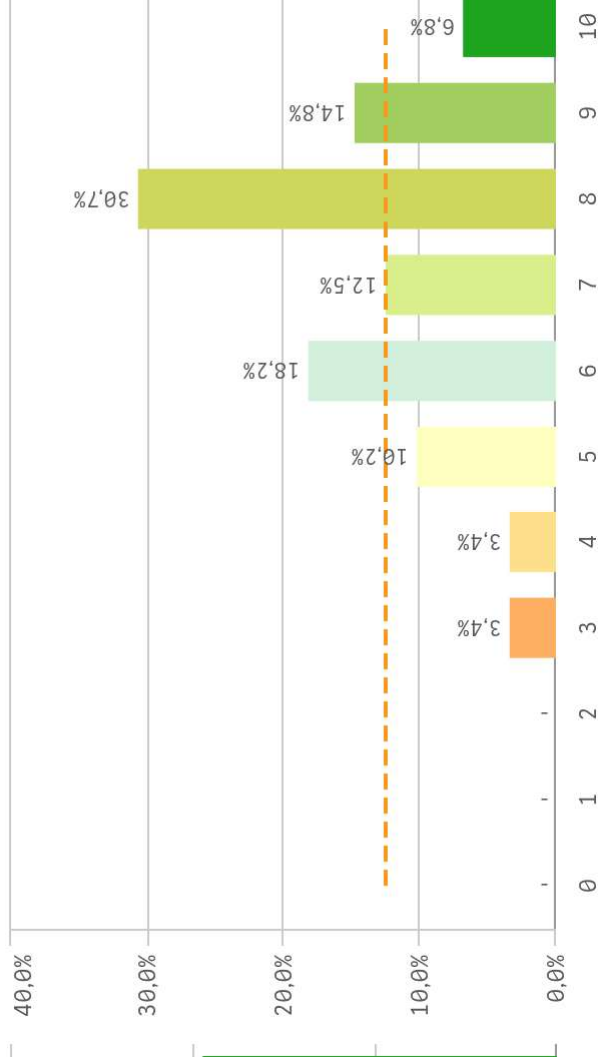
Acceso al mundo laboral



Acceso al mundo de la Investigación



Labor docente del profesorado

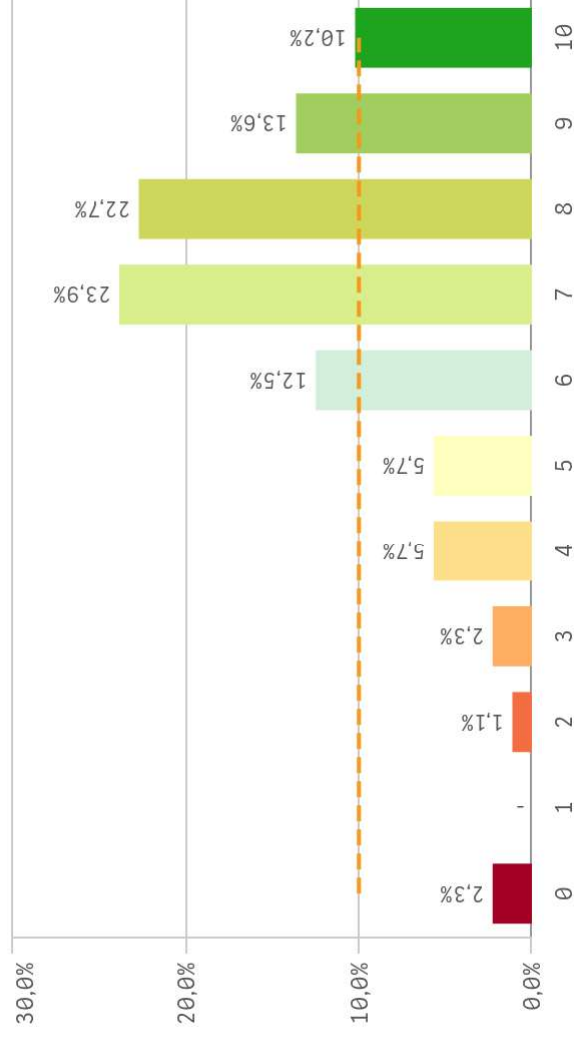


Grado-Máster Estudiantes: Formación recibida y matriculación II

Tutorías presenciales útiles

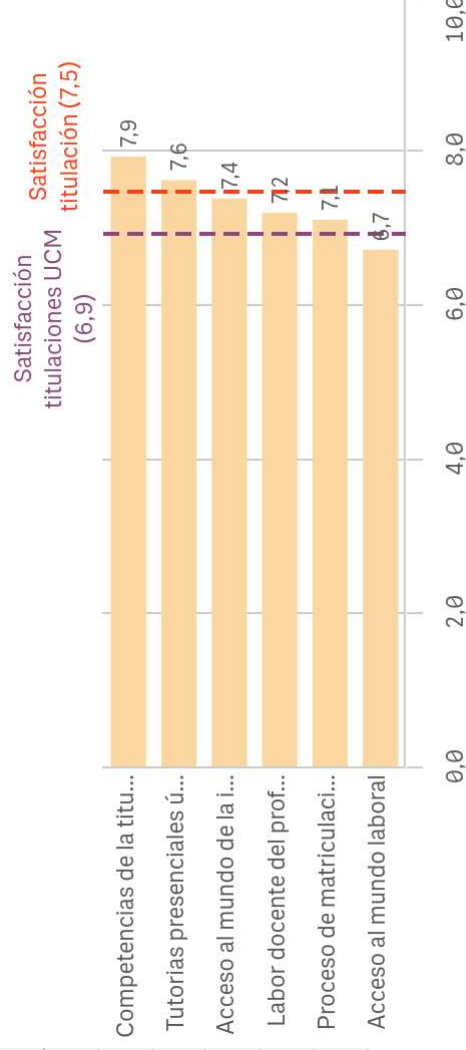


Proceso de matriculación



Fortalezas y debilidades

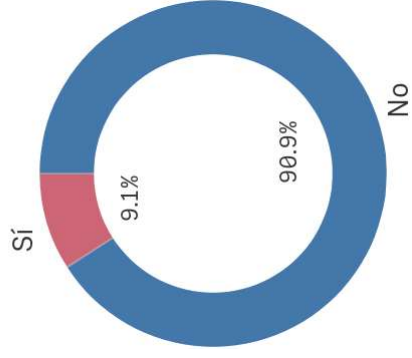
Formación recibida y matriculación	Q		Desv. típica	Medi...	Moda
	Media	Mediana			
Competencias de la titulación	7,9	8,0	1,9	8,0	10,0
Tutorías presenciales útiles	7,6	9,0	2,6	9,0	9,0
Acceso al mundo de la investigación	7,4	7,5	2,1	7,5	7,0
Labor docente del profesorado	7,2	8,0	1,7	8,0	8,0
Proceso de matriculación	7,1	7,0	2,1	7,0	7,0
Acceso al mundo laboral	6,7	7,0	2,5	7,0	8,0



"Satisfacción titulaciones UCM" SOLO se calcula con los "Cursos Académicos" y "Tipos de Titulación" seleccionados, siendo el umbral de las Fortalezas/Debilidades

Grado-Máster Estudiantes: Prácticas externas I

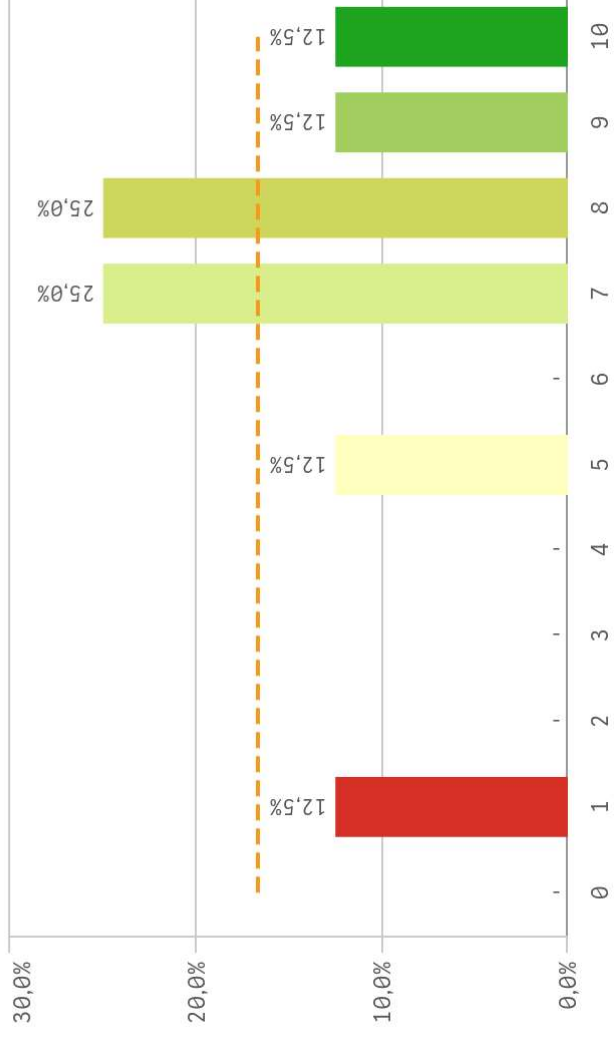
Prácticas externas



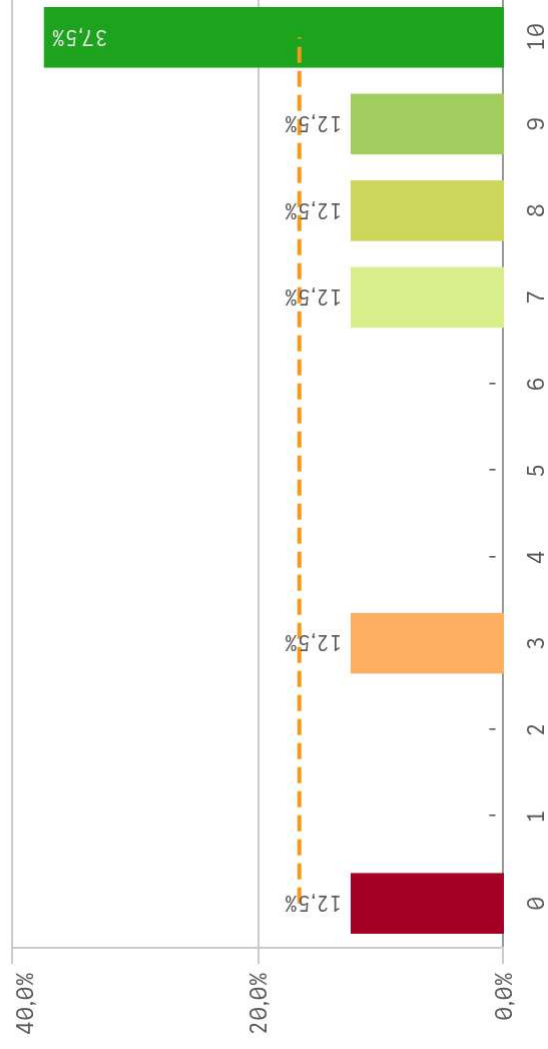
Sí 8

No 80

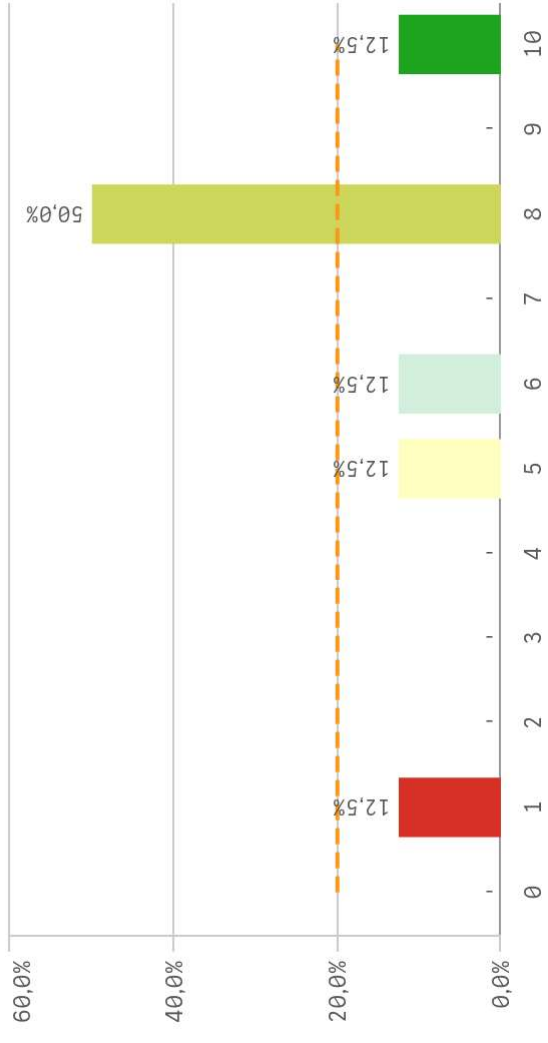
Valoración formativa



Atención del tutor/colaborador

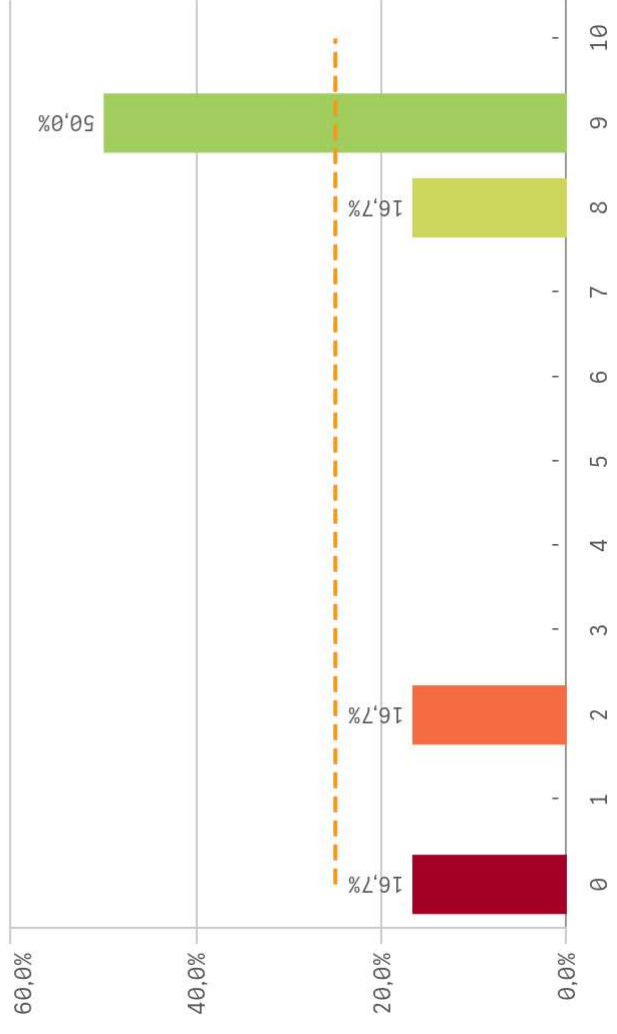


Gestión del Centro

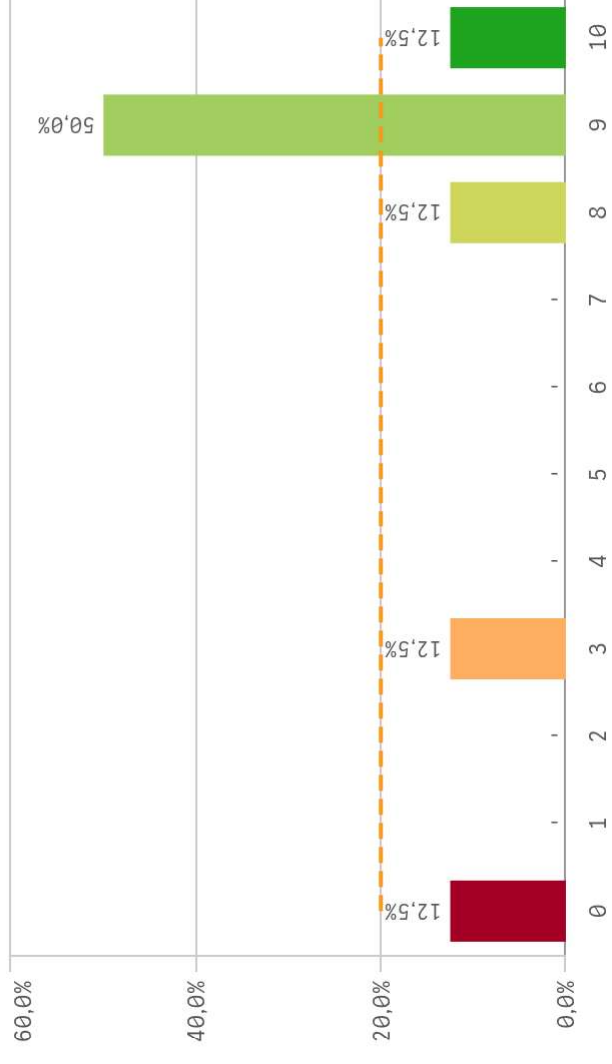


Grado-Máster Estudiantes: Prácticas externas II

Utilidad percibida para empleabilidad

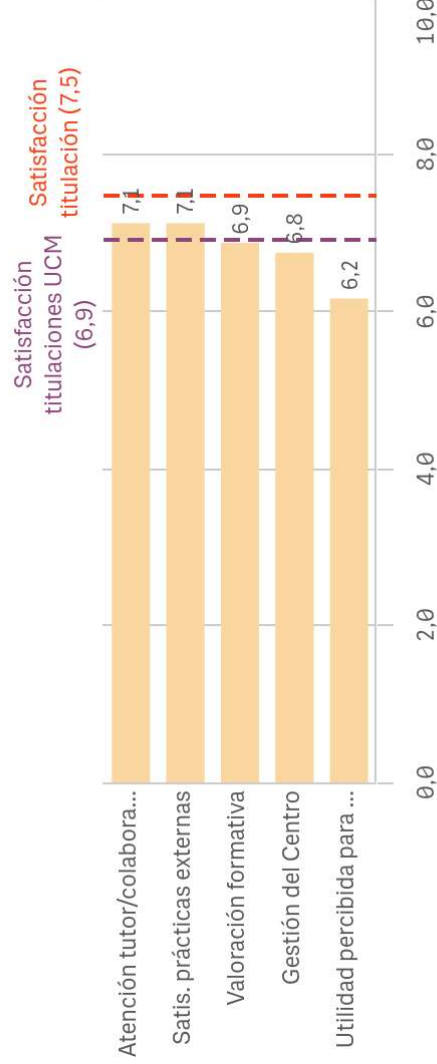


Satisfacción prácticas externas



Fortalezas y debilidades

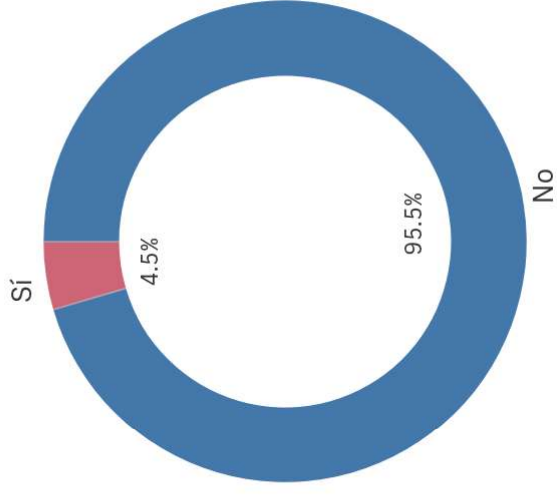
Prácticas externas	Q	Media	Desv. típica	Medi...	Moda
Atención tutor/colaborador		7,1	3,7	8,5	10,0
Satis. prácticas externas		7,1	3,6	9,0	9,0
Valoración formativa		6,9	2,8	7,5	-
Gestión del Centro		6,8	2,8	8,0	8,0
Utilidad percibida para empleabilidad		6,2	4,1	8,5	9,0



"Satisfacción titulaciones UCM" SOLO se calcula con los "Cursos Académicos" y "Tipos de Titulación" seleccionados, siendo el umbral de las Fortalezas/Debilidades

Grado-Máster Estudiantes: Programas de movilidad

Realización programas de movilidad

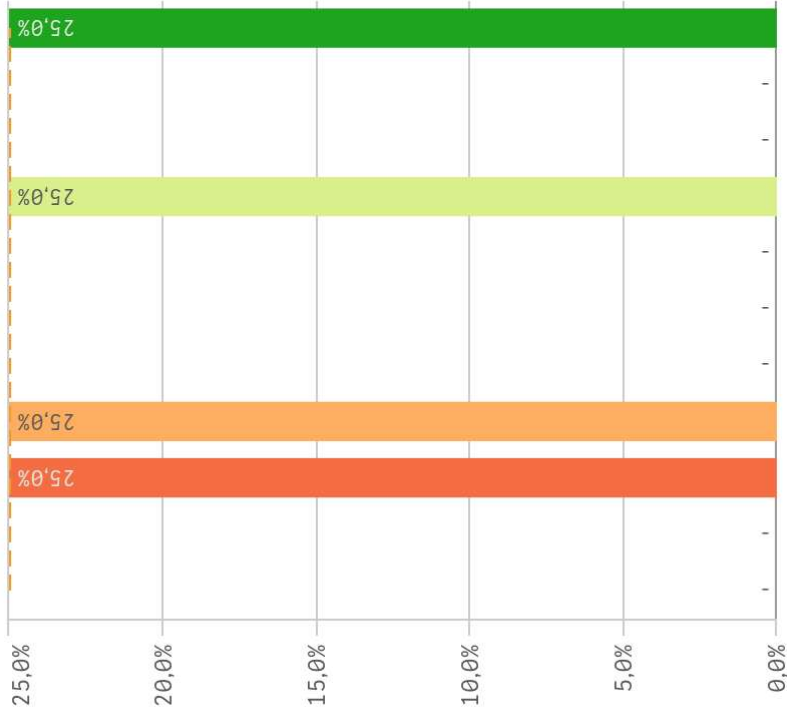


Sí **4**
No **84**

Satisfacción programa de movilidad

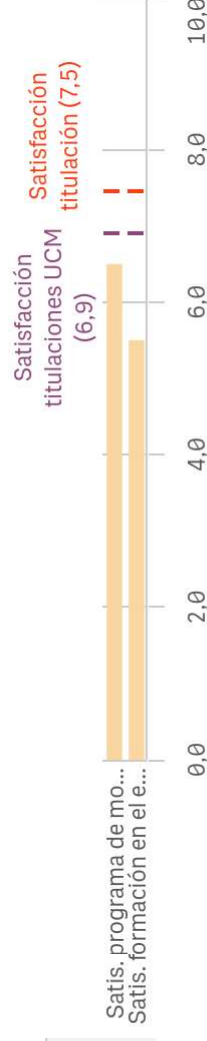


Satisfacción formación en el extranjero



Fortalezas y debilidades

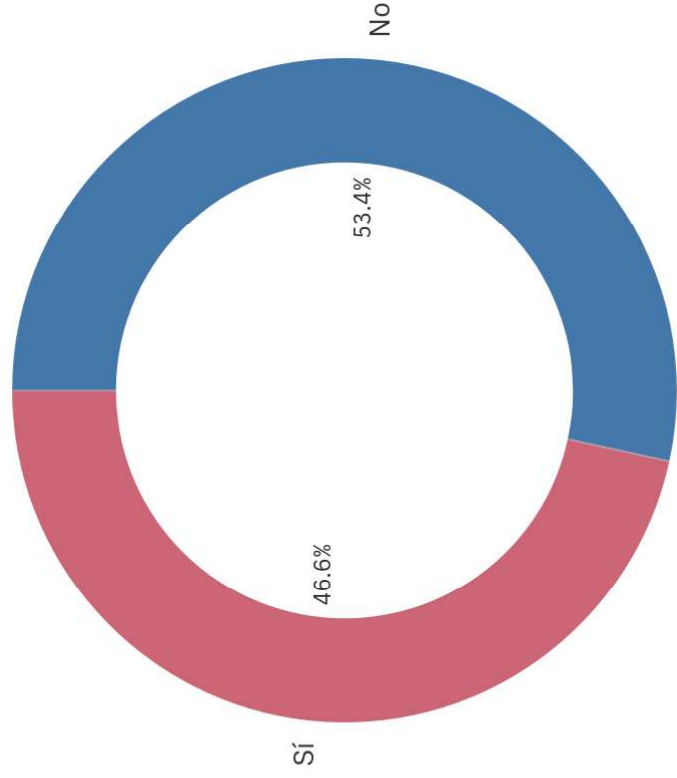
Programa de movilidad	Q	Media	Desv. típica	Medi...	Moda
Satis. programa de movilidad		6,5	3,1	6,5	-
Satis. formación en el extranjero		5,5	3,7	5,0	-



"Satisfacción titulaciones UCM" SOLO se calcula con los "Cursos Académicos" y "Tipos de Titulación" seleccionados, siendo el umbral de las Fortalezas/Debilidades

Grado-Máster Estudiantes: Quejas y sugerencias

Conocimiento de los canales de quejas y sugerencias



■ No ■ Sí

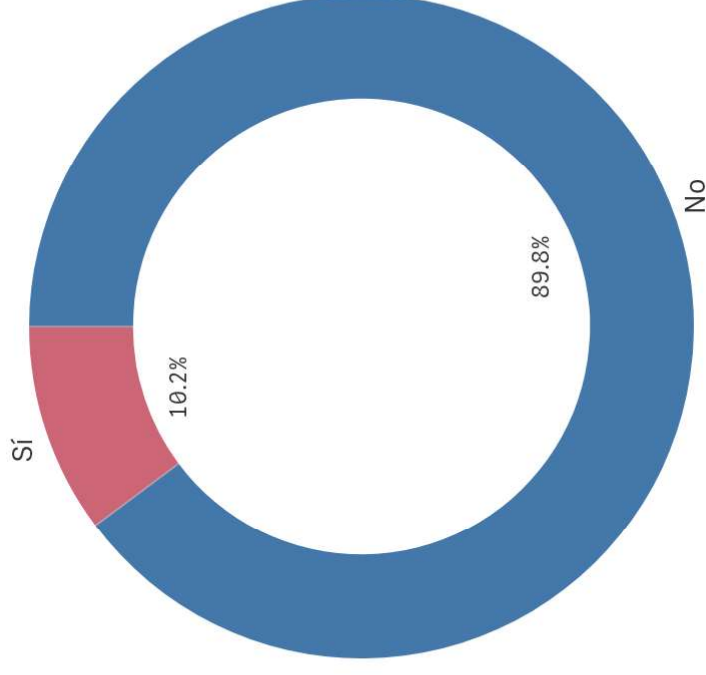
Sí

41

No

47

Utilización de los canales de quejas y sugerencias



■ No ■ Sí

Sí

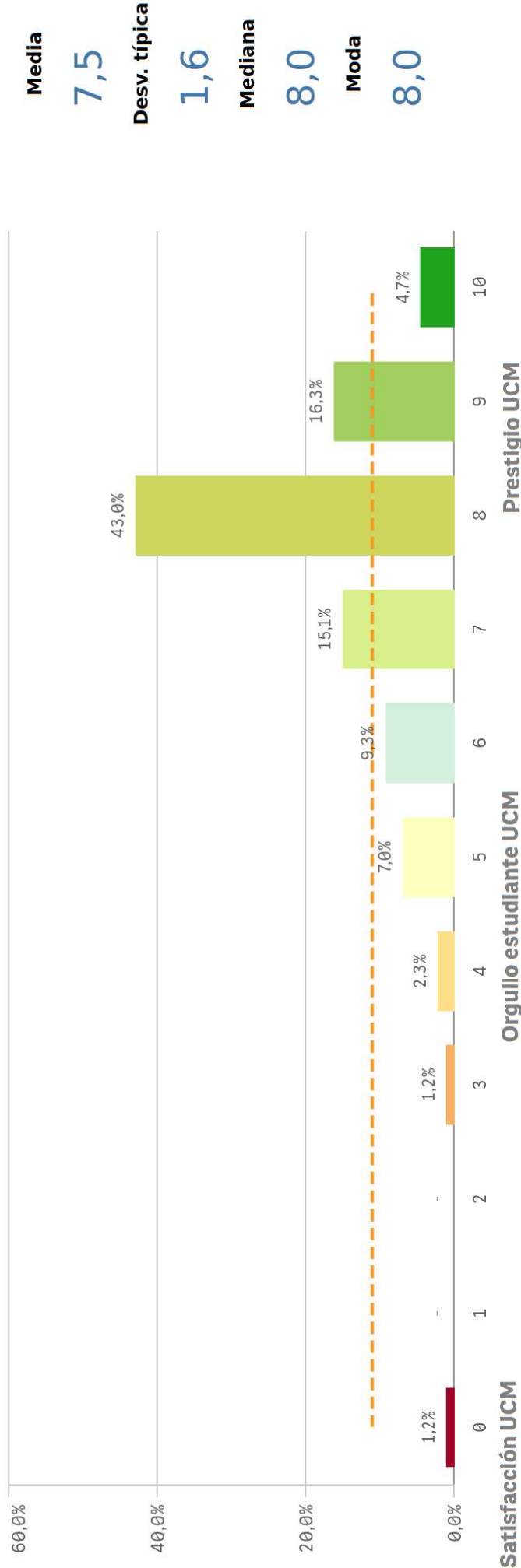
9

No

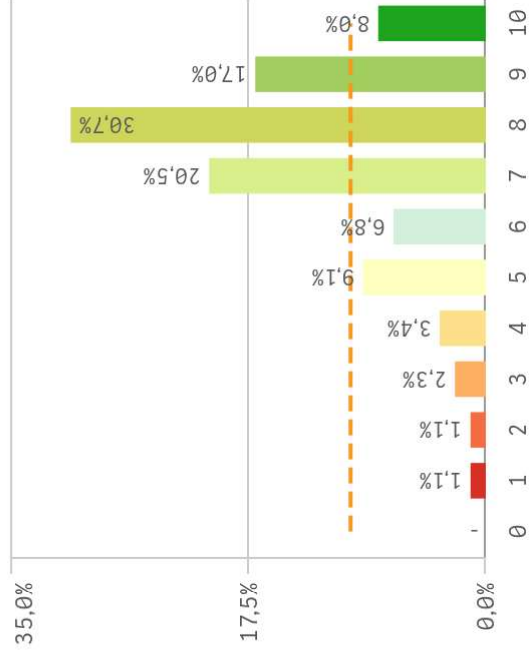
79

Grado-Máster Estudiantes: Satisfacción I

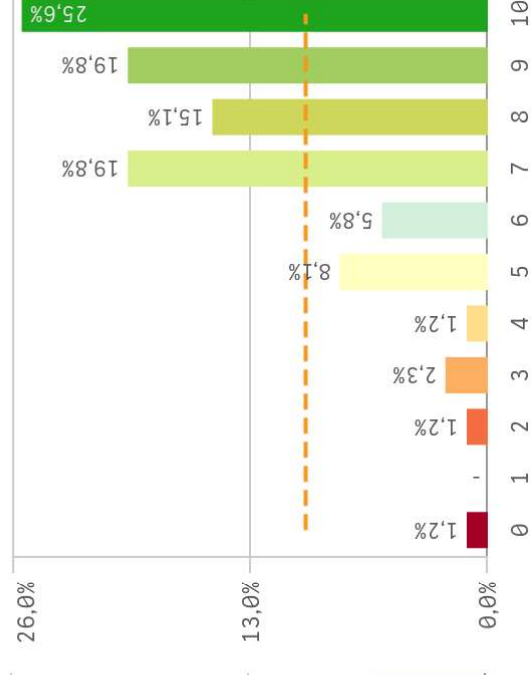
Satisfacción global con la titulación



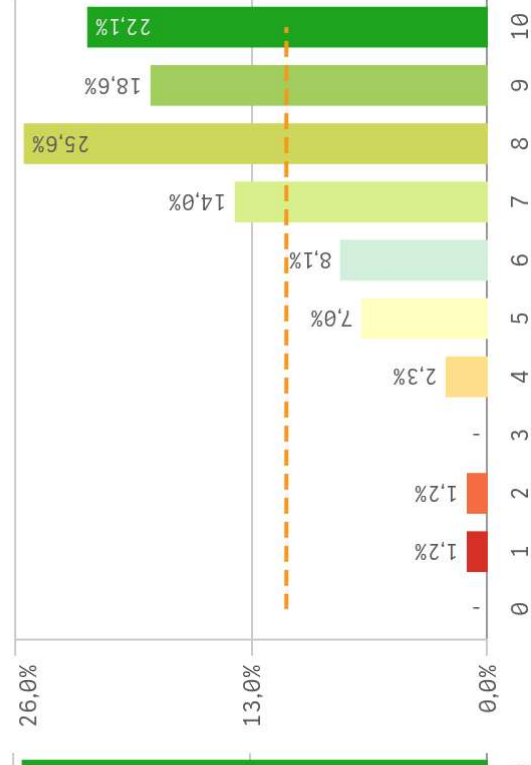
Satisfacción UCM



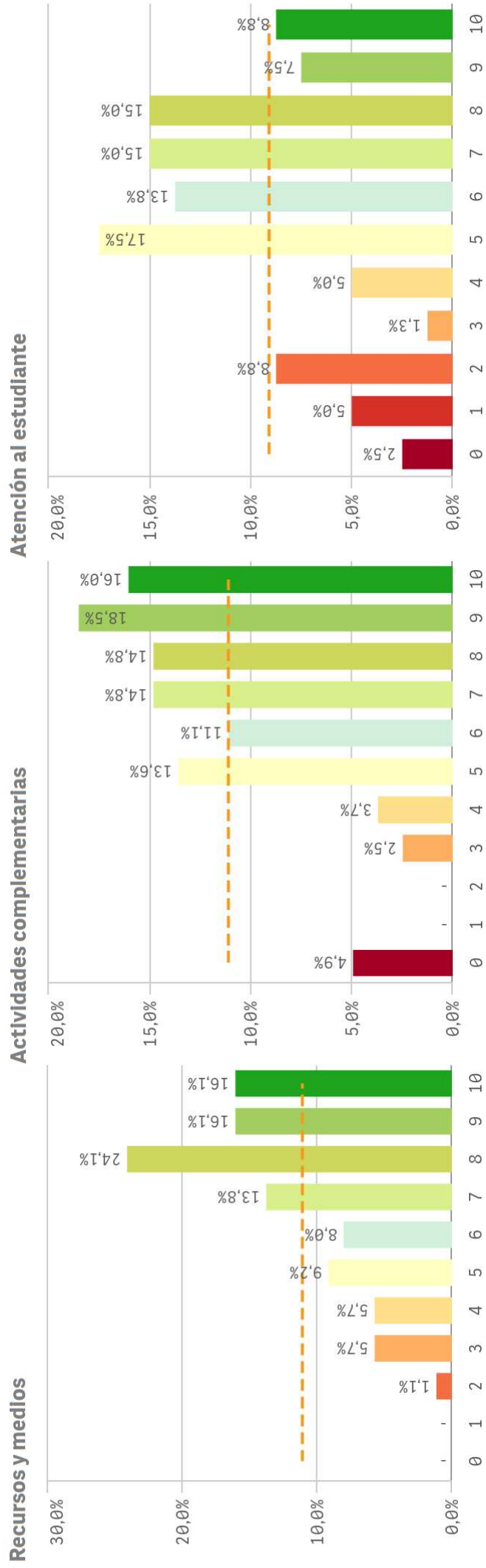
Orgullo estudiante UCM



Prestigio UCM



Grado-Máster Estudiantes: Satisfacción II

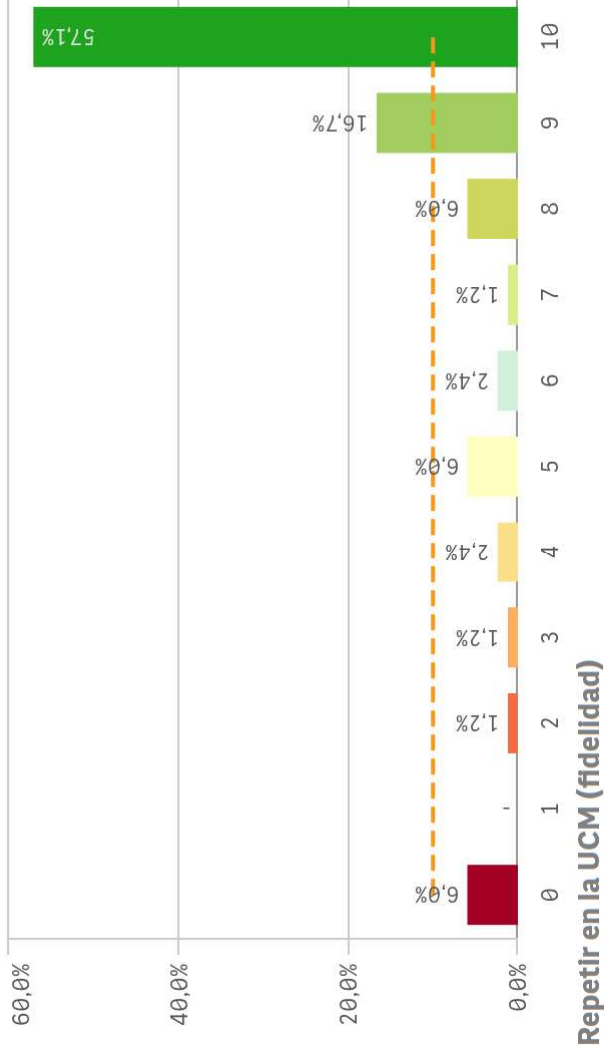


Satisfacción	Q	Media	Desv. típica	Mediana	Moda
Prestigio UCM		7,9	1,9	8,0	8,0
Orgullo estudiante UCM		7,8	2,1	8,0	10,0
Recursos y Medios		7,3	2,1	8,0	8,0
Satisfacción UCM		7,3	1,9	8,0	8,0
Actividades complementarias		7,1	2,5	7,0	9,0
Atención al estudiante		6,0	2,6	6,0	5,0

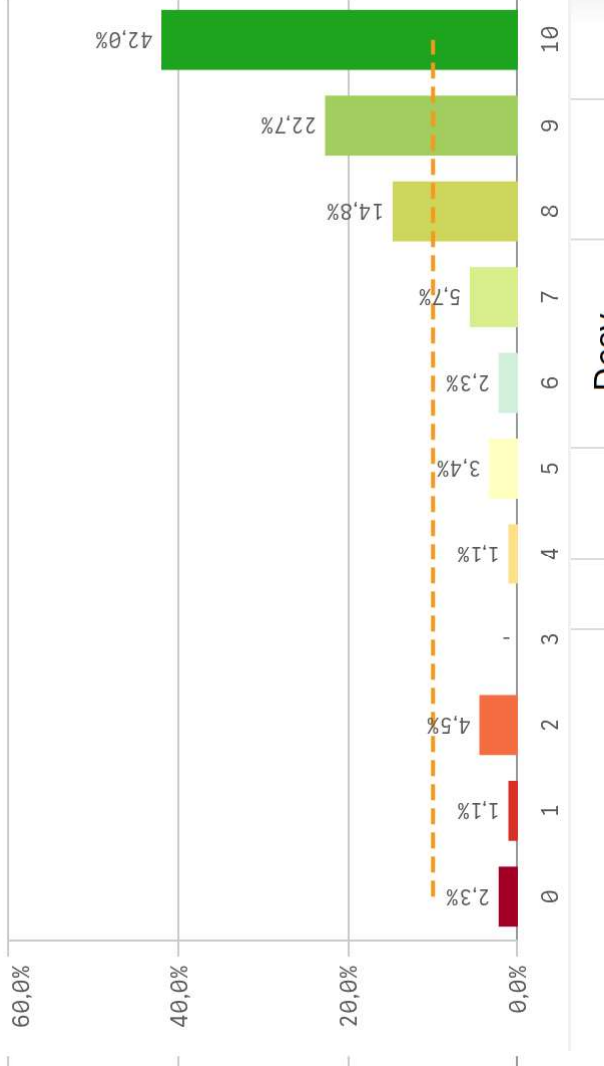
"Satisfacción titulaciones UCM" SOLO se calcula con los "Cursos Académicos" y "Tipos de Titulación" seleccionados, siendo el umbral de las Fortalezas/Debilidades

Grado-Máster Estudiantes: Compromiso I

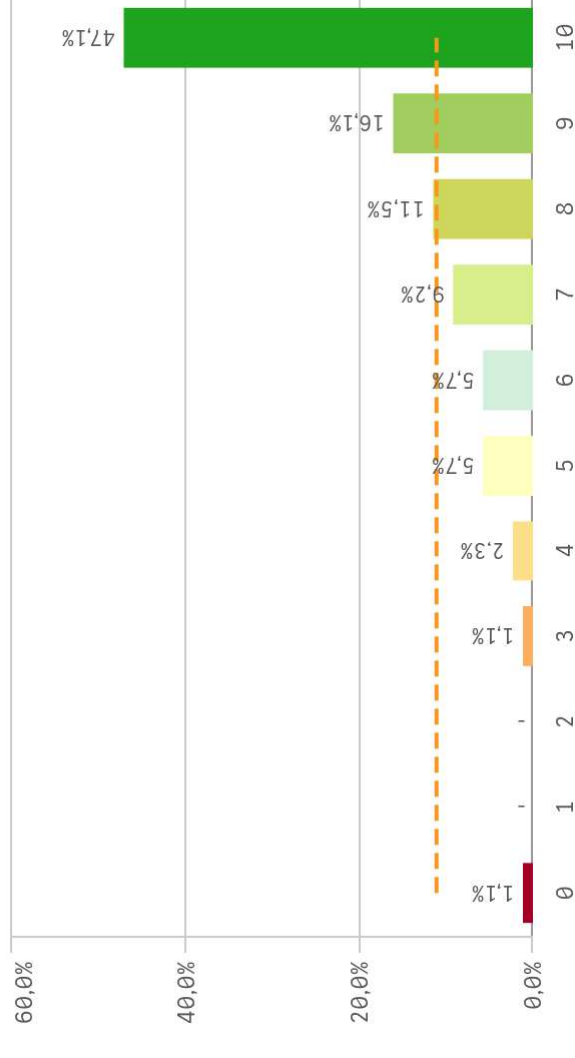
Repetir estudios superiores (fidelidad)



Repetir titulación (fidelidad)



Repetir en la UCM (fidelidad)

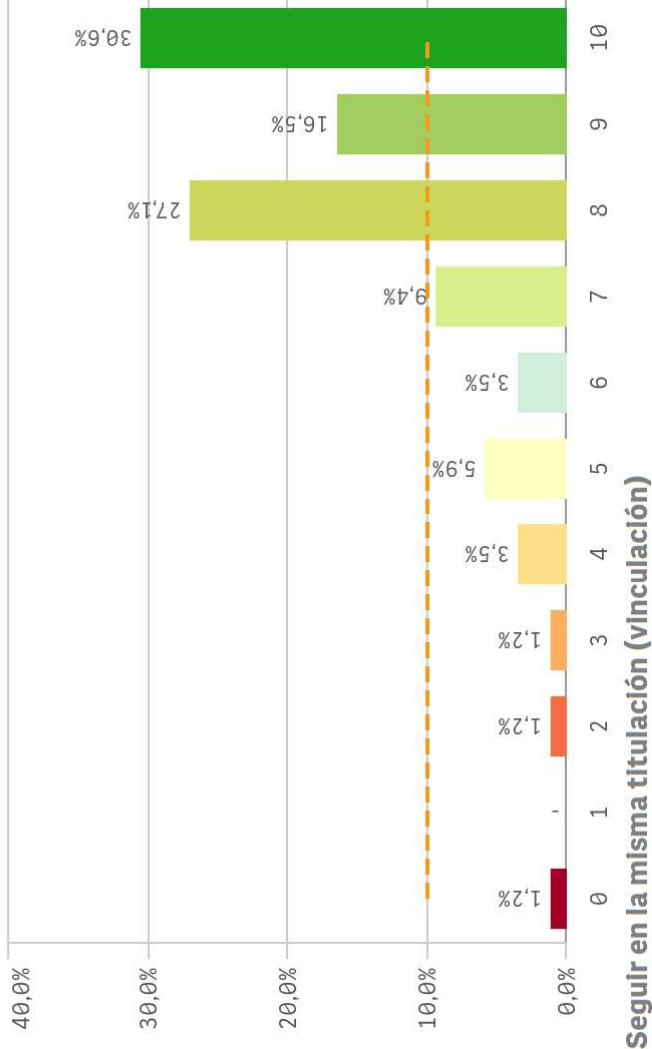


Compromiso

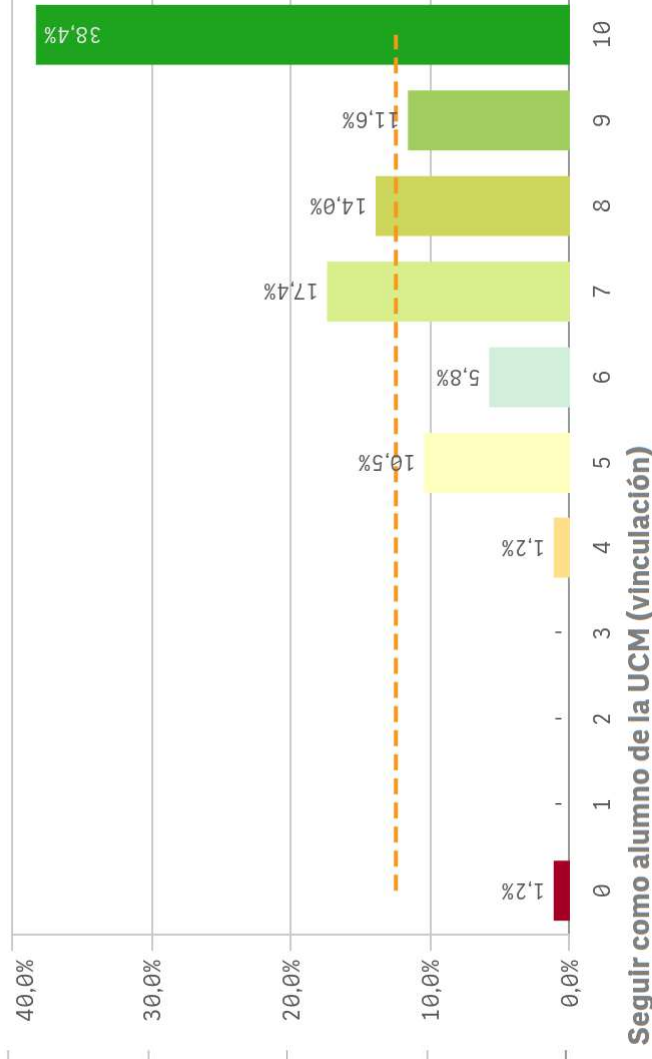
Compromiso	Q	Me...	Desv. típica	Medi...	M...
Repetir estudios superiores		8,4	2,8	10,0	10,0
Repetir titulación		8,3	2,5	9,0	10,0
Repetir en la UCM		8,5	2,0	9,0	10,0
Recomendar titulación		8,1	2,1	8,0	10,0
Recomendar la UCM		8,1	2,0	8,5	10,0
Seguir en la misma titulación		7,3	3,5	9,0	10,0
Seguir como alumno de la UCM		7,1	3,2	8,0	10,0

Grado-Máster Estudiantes: Compromiso II

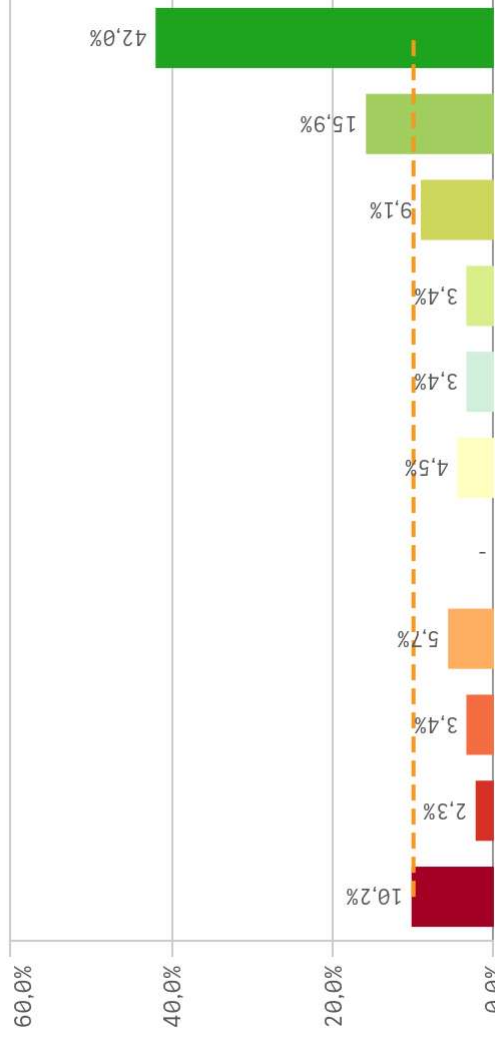
Recomendar titulación (preinscripción)



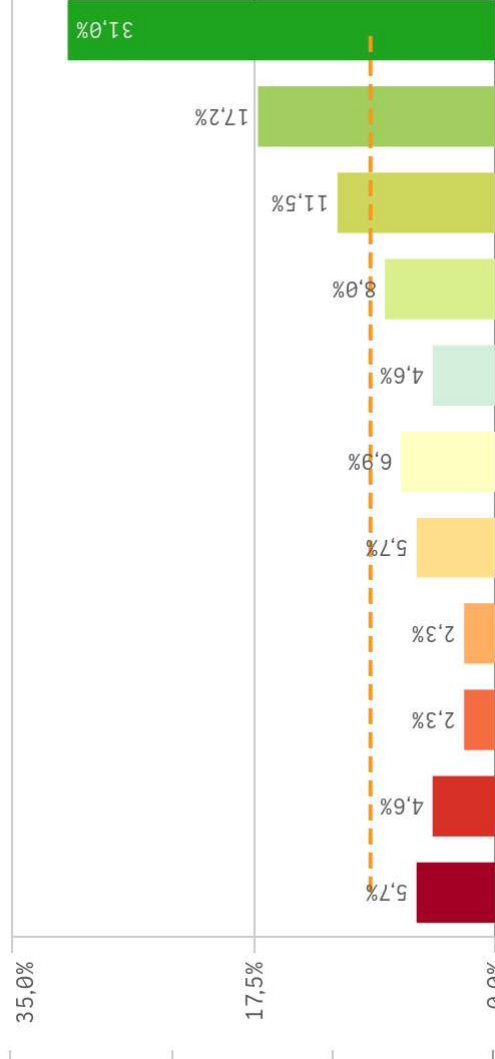
Recomendar la UCM (preinscripción)



Seguir en la misma titulación (vinculación)



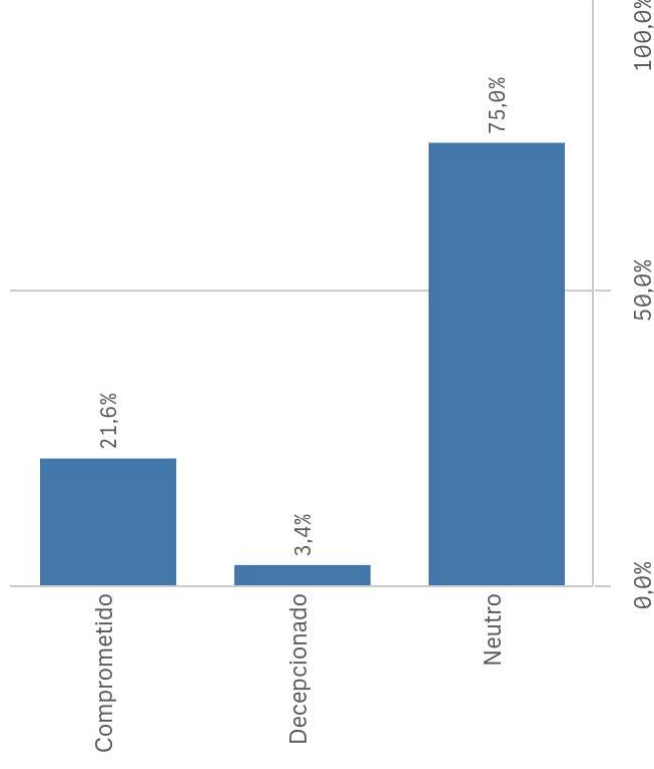
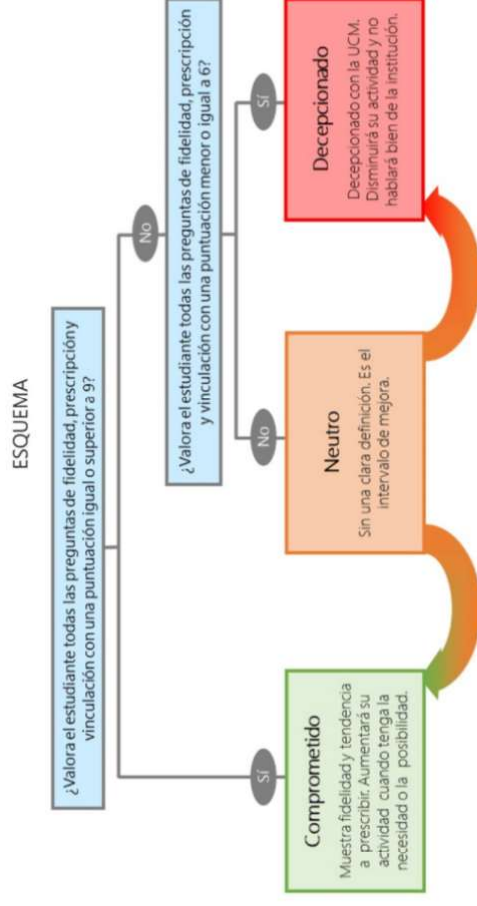
Seguir como alumno de la UCM (vinculación)



Grado-Máster Estudiantes: Compromiso perfil del encuestado

Construcción y significado del valor "compromiso":

- * Estudiante comprometido: valora con 9 o más puntos todas las preguntas de fidelidad, prescripción y vinculación.
- * Estudiante neutro: la puntuación que otorga a todas las preguntas de fidelidad, prescripción y vinculación están entre 6 y 9.
- * Estudiante decepcionado: valora con 6 o menos puntos todas las preguntas de fidelidad, prescripción y vinculación.



Grado-Máster Estudiantes: Tabla Resumen I

Desarrollo académico	Q	Media	Asignaturas, tareas y materiales	Q	Media
Número de alumnos por aula		8,3	Trabajo no presencial útil		7,4
Objetivos claros		8,0	Objetivos propuestos alcanzados		7,2
Nivel de dificultad apropiado		7,9	Materiales ofrecidos actuales y novedosos		6,9
Plan de estudios adecuado		7,2	Coordinación. Contenidos organizados y no solapados		6,4
Integración teoría/práctica		6,9	Contenido innovador		6,4
Relación calidad/precio		6,8	Componente práctico adecuado		5,9
Calificaciones en tiempo adecuado		6,3			
Orientación internacional		5,7			

Formación recibida y matriculación	Q	Media	Prácticas externas	Q	Media
Competencias de la titulación		7,9	Atención tutor/colaborador		7,1
Tutorías presenciales útiles		7,6	Satis. prácticas externas		7,1
Acceso al mundo de la investigación		7,4	Valoración formativa		6,9
Labor docente del profesorado		7,2	Gestión del Centro		6,8
Proceso de matriculación		7,1	Utilidad percibida para empleabilidad		6,2
Acceso al mundo laboral		6,7			

Grado-Máster Estudiantes: Tabla Resumen II

Programa de movilidad	Q	Media
Satis. programa de movilidad		6,5
Satis. formación en el extranjero		5,5

Satisfacción	Q	Media
Prestigio UCM		7,9
Orgullo estudiante UCM		7,8
Recursos y Medios		7,3
Satisfacción UCM		7,3
Actividades complementarias		7,1
Atención al estudiante		6,0

Compromiso	Q	Media
Repetir estudios superiores		8,4
Repetir titulación		8,3
Repetir en la UCM		8,5
Recomendar titulación		8,1
Recomendar la UCM		8,1
Seguir en la misma titulación		7,3
Seguir como alumno de la UCM		7,1