





OFICINA para la CALIDAD  
Vicerrectorado de Calidad  
UNIVERSIDAD COMPLUTENSE DE MADRID

CURSO: 2021-22

TITULACIÓN: GRADO EN FILOLOGÍA CLÁSICA

FACULTAD DE FILOLOGÍA

Población N

-

%\_Participación

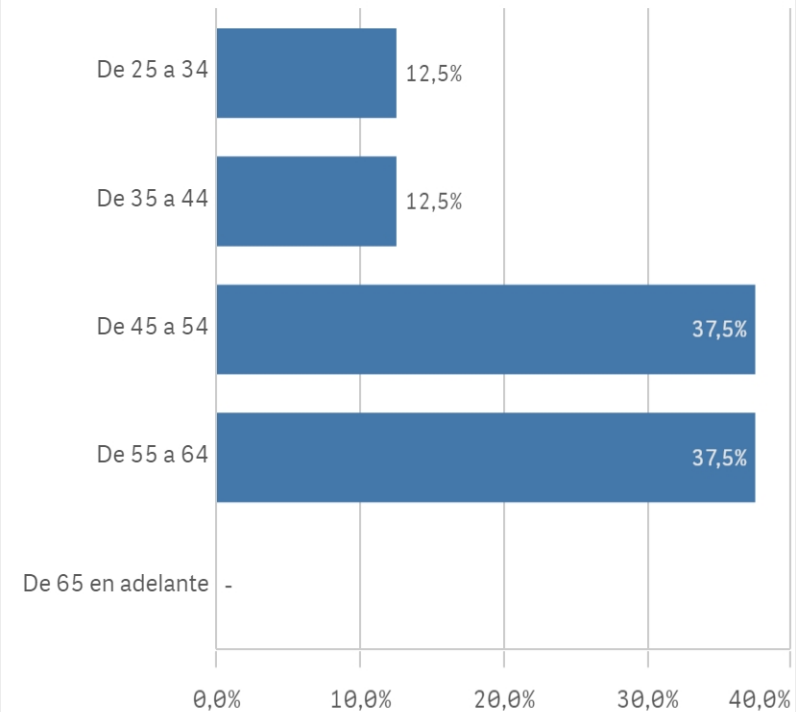
-

Participación n

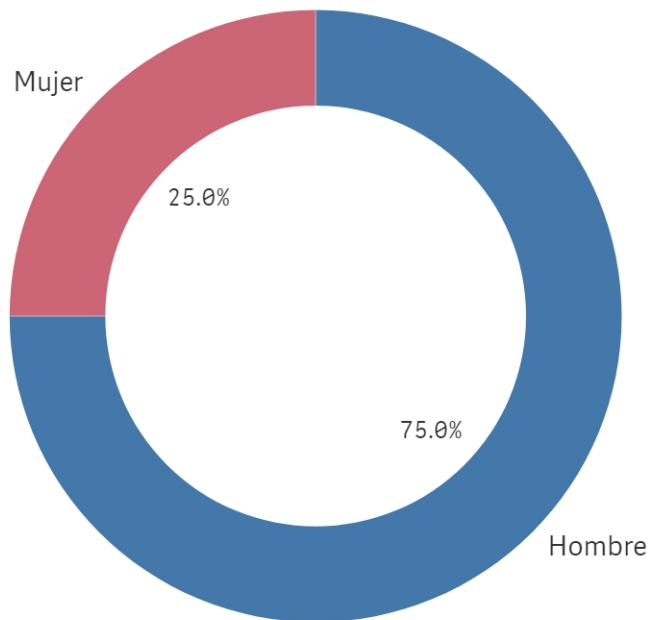
8

### Edad (años)

(%) Porcentaje por franjas



### Genero



■ Hombre ■ Mujer

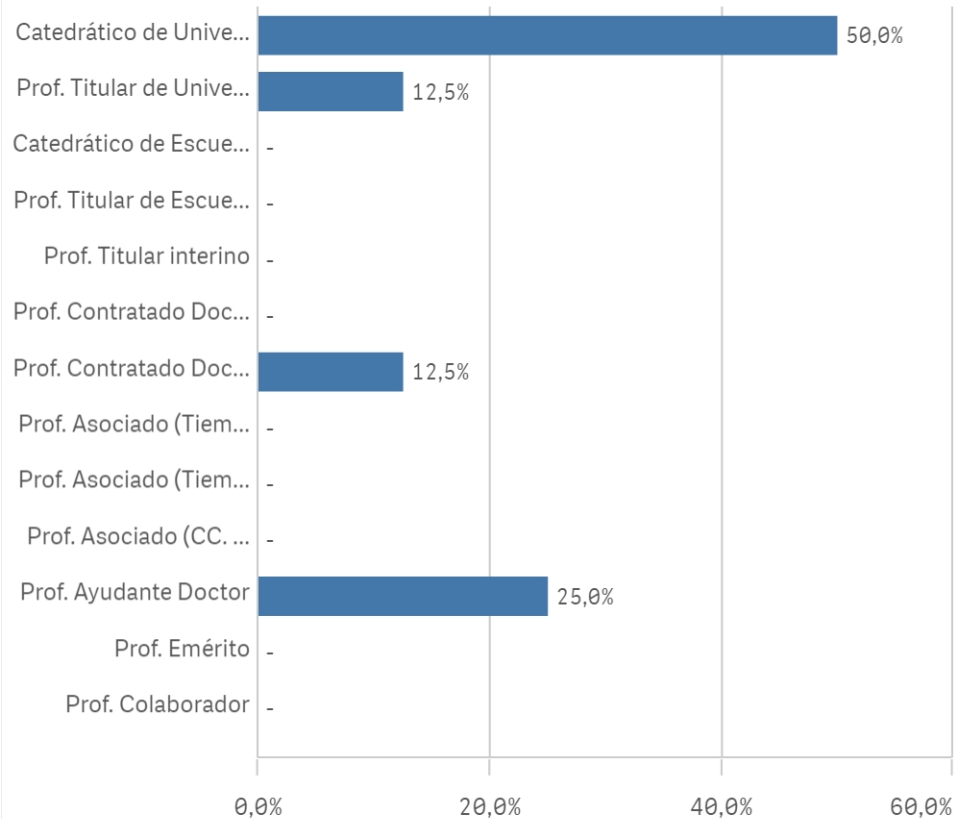
Edad media (años)

51,0

Des. Típica

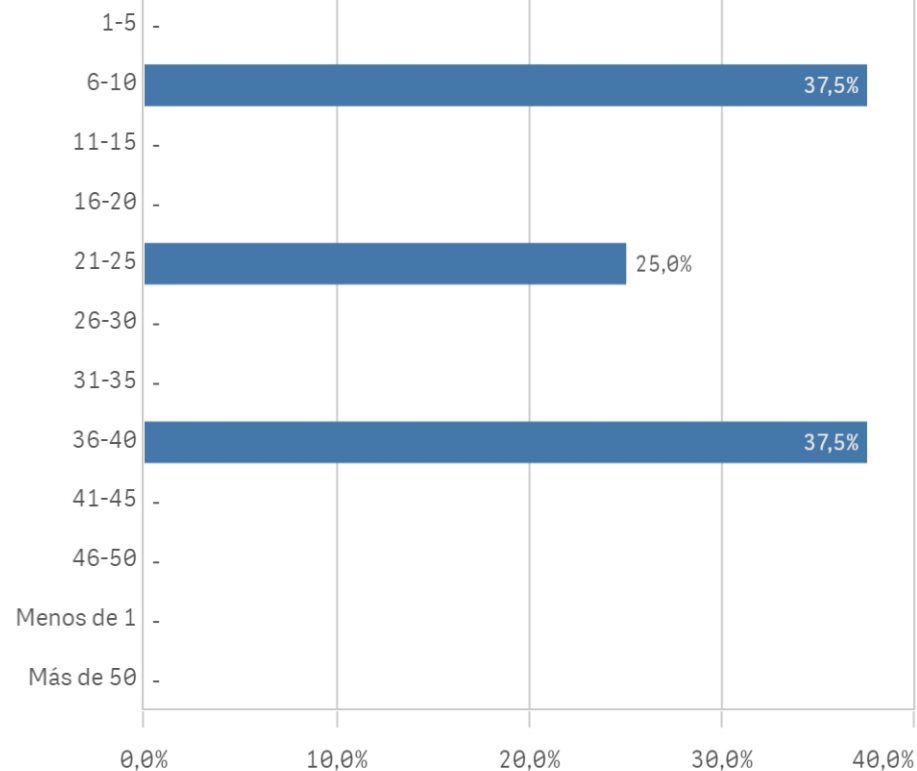
10,5

### Distribución por categorías

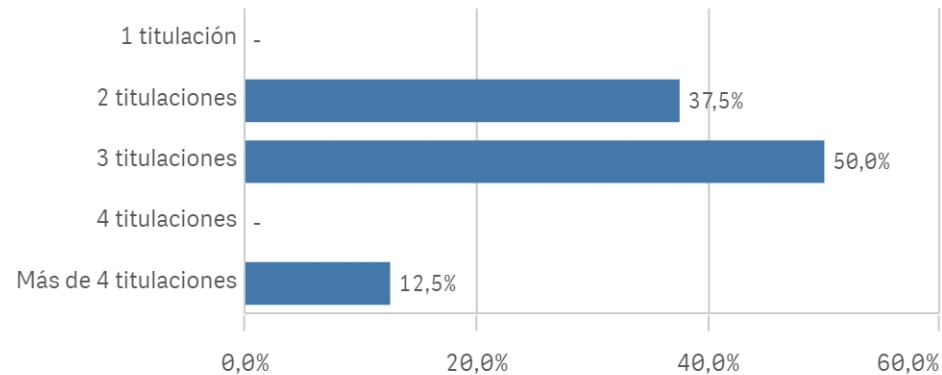


### Experiencia laboral (años)

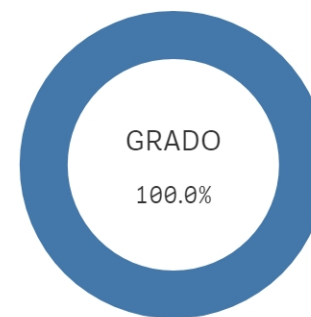
(%) Porcentaje por franjas



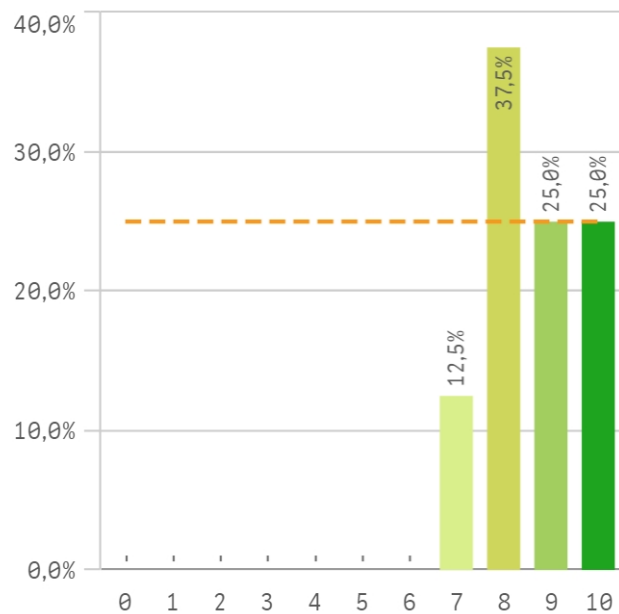
### Distribución por N° de Titulaciones



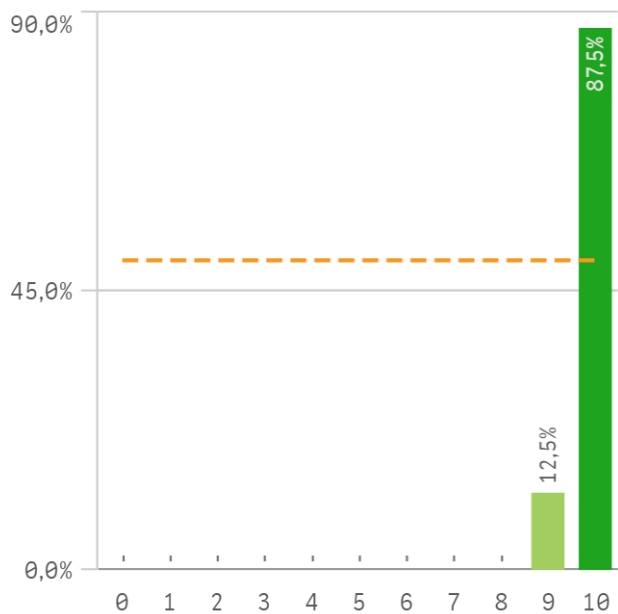
### Tipo de titulación (%)



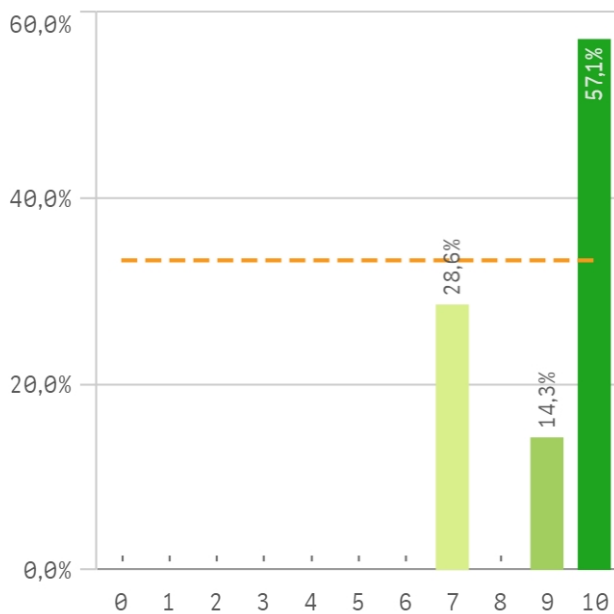
### Plan de estudios



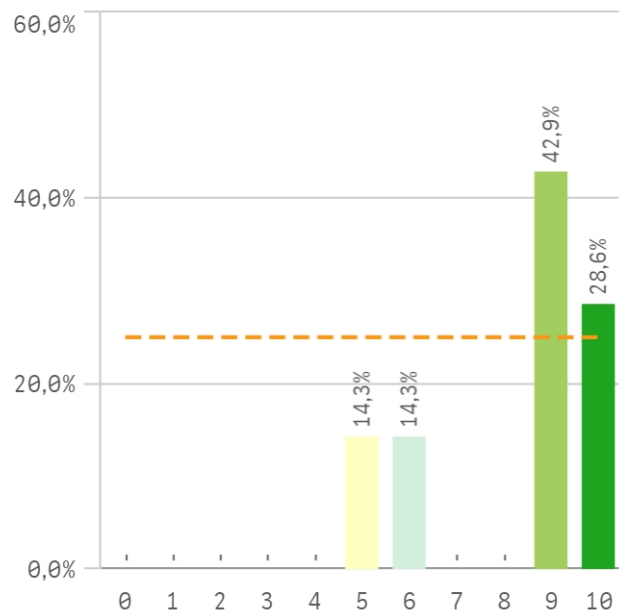
### Objetivos claros



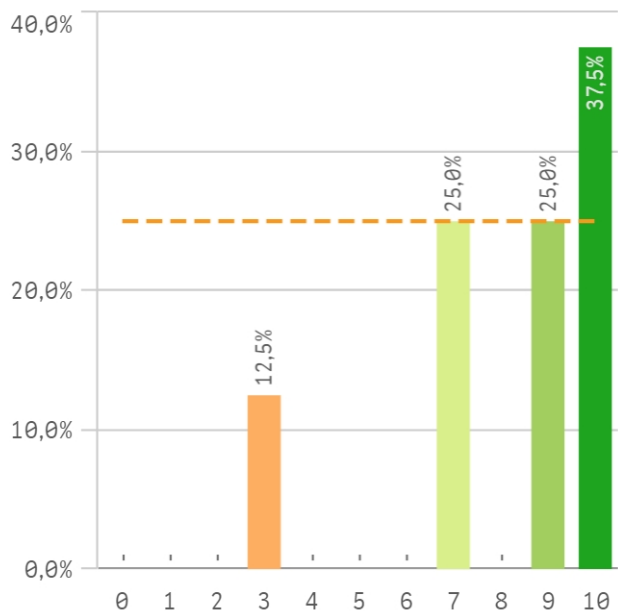
### Cumplimiento del programa



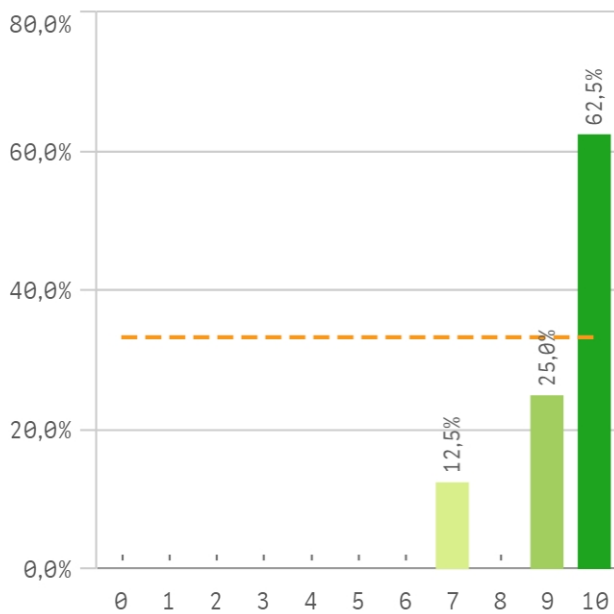
### Orientación internacional



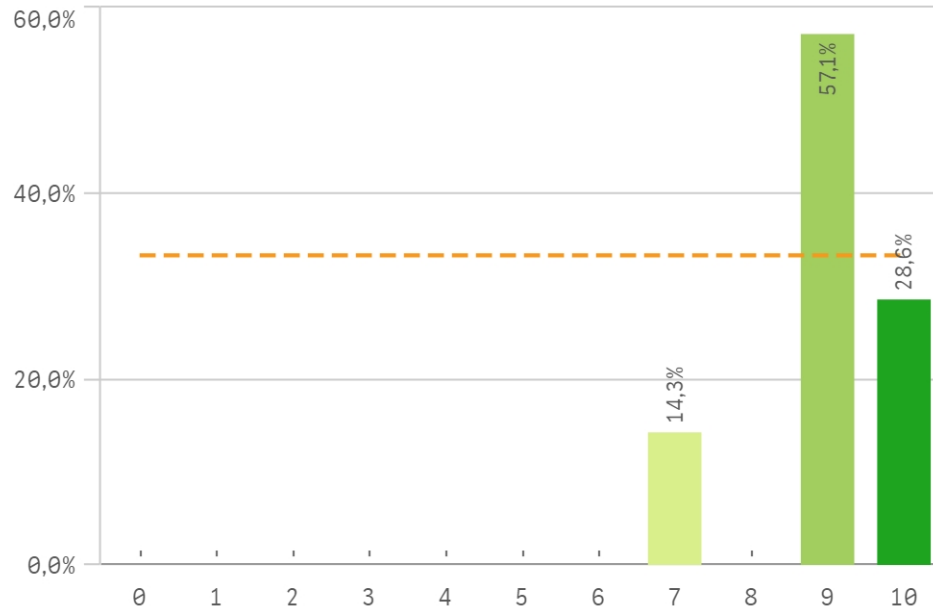
### Coordinación de la titulación



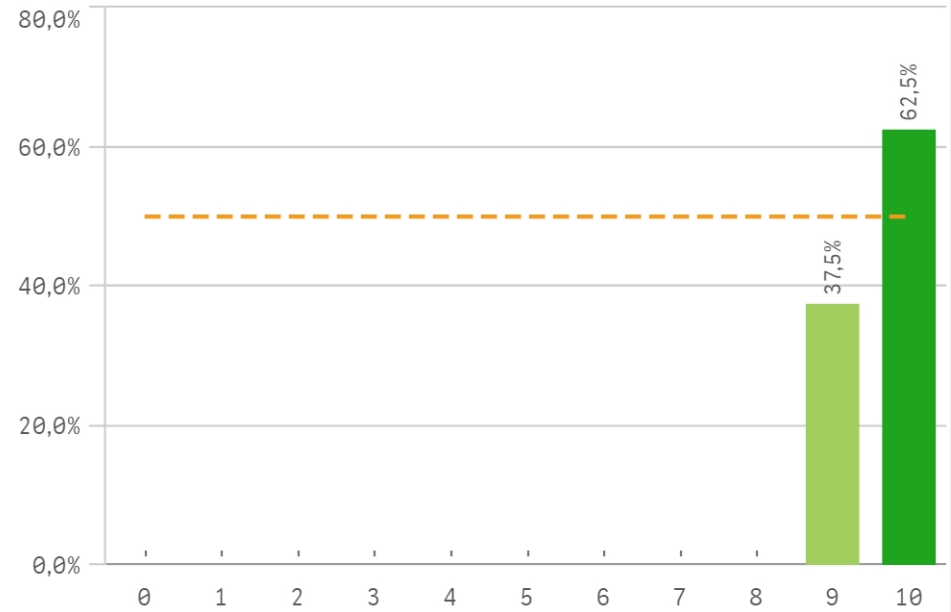
### Alumnos por aula



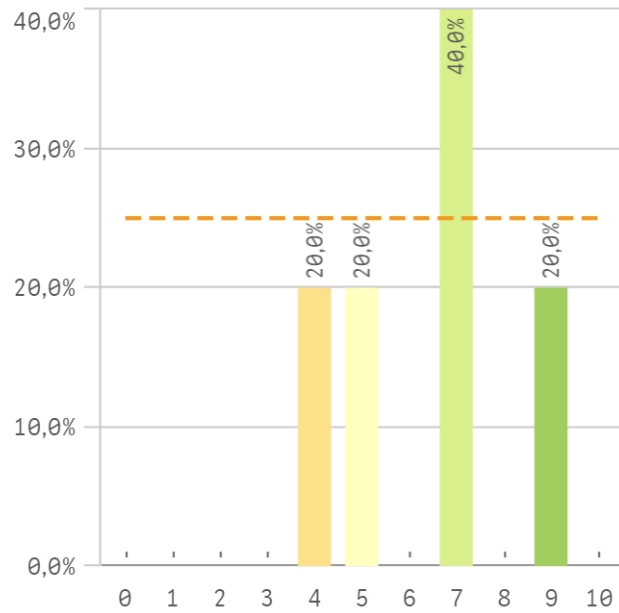
### Dificultad apropiada



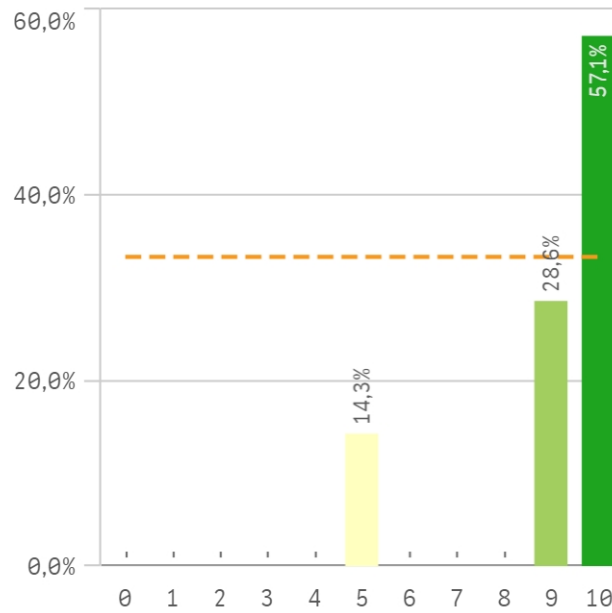
### Integración teoría/práctica



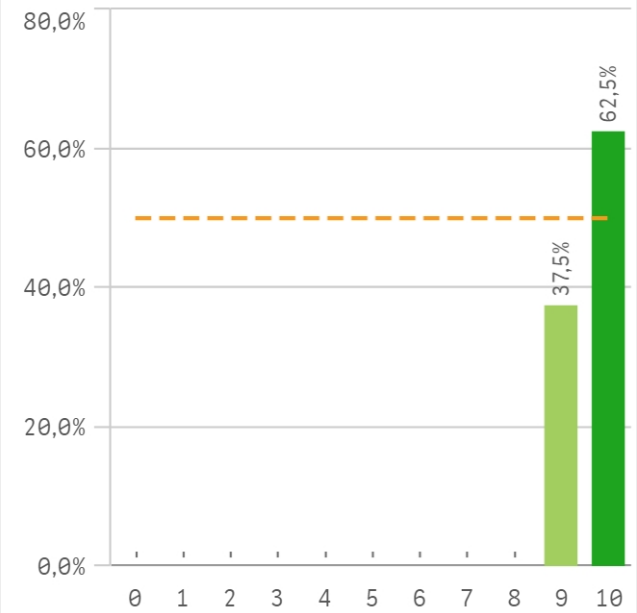
### Relación calidad/precio



### Calificaciones en tiempo



### Importancia en la sociedad

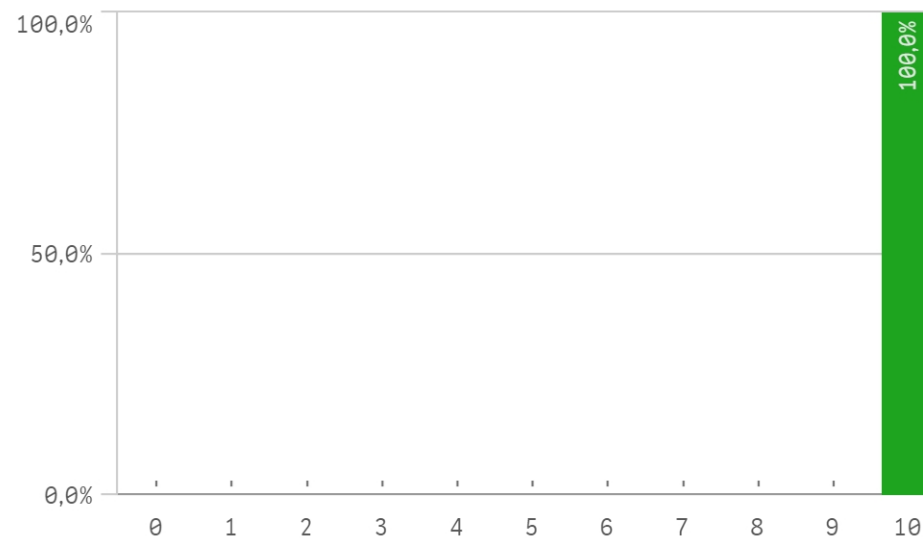


## Prácticas externas

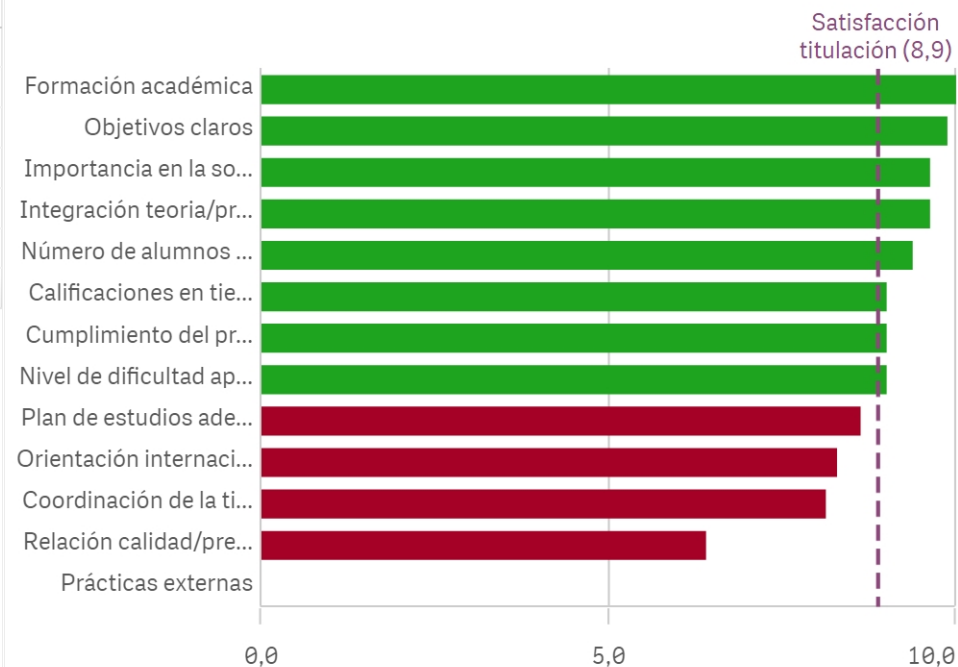
El gráfico no se muestra porque solo contiene valores indefinidos.

Aspectos de la titulación	Q	Media	Desv. típica	Medi...	Moda
Formación académica		10,0	0,0	10,0	10,0
Objetivos claros		9,9	0,4	10,0	10,0
Importancia en la sociedad		9,6	0,5	10,0	10,0
Integración teoría/práctica		9,6	0,5	10,0	10,0
Número de alumnos por aula		9,4	1,1	10,0	10,0
Calificaciones en tiempo adecuado		9,0	1,8	10,0	10,0
Cumplimiento del programa		9,0	1,4	10,0	10,0

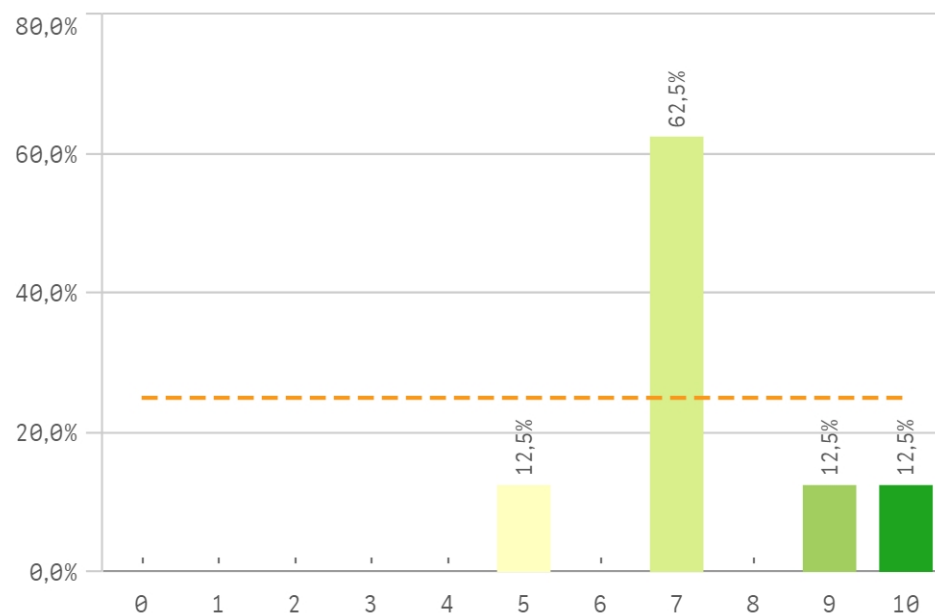
## Formación académica relacionada



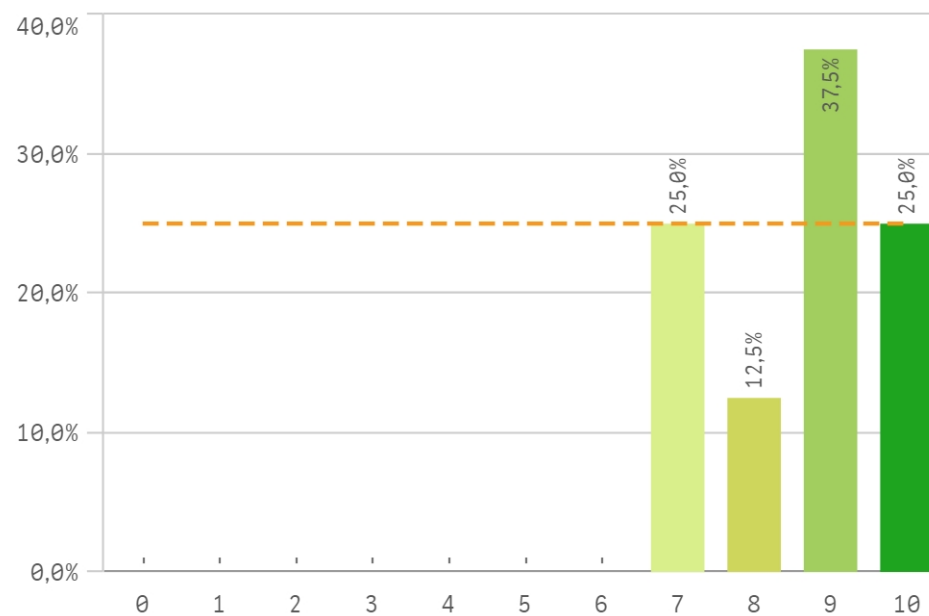
## Fortalezas y debilidades



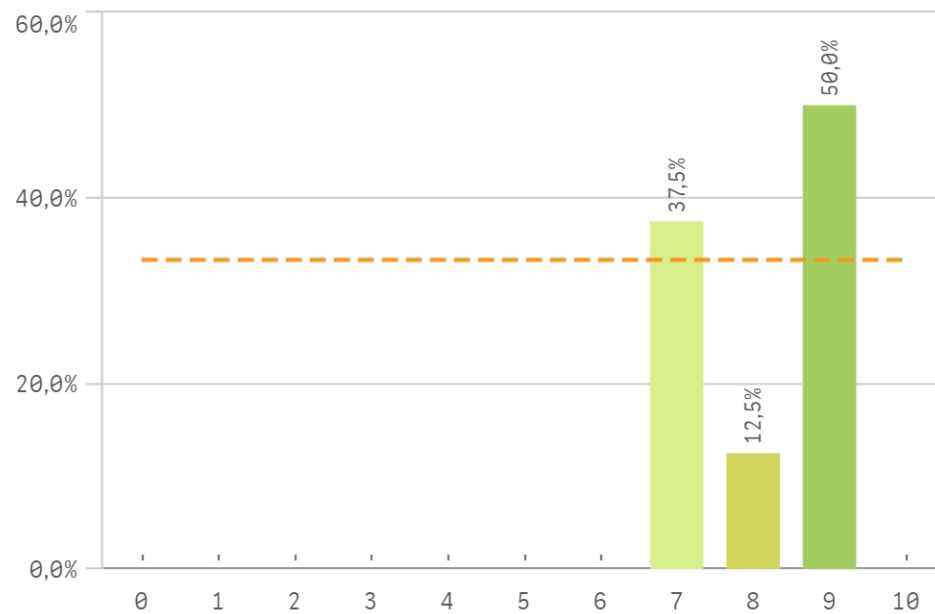
### Recursos administrativos suficientes



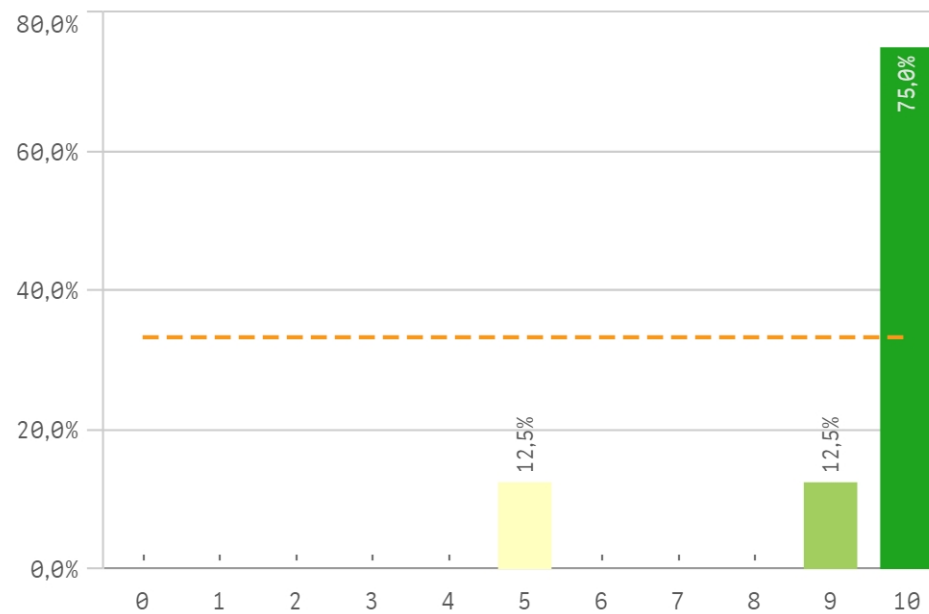
### Aulas docencia teorica



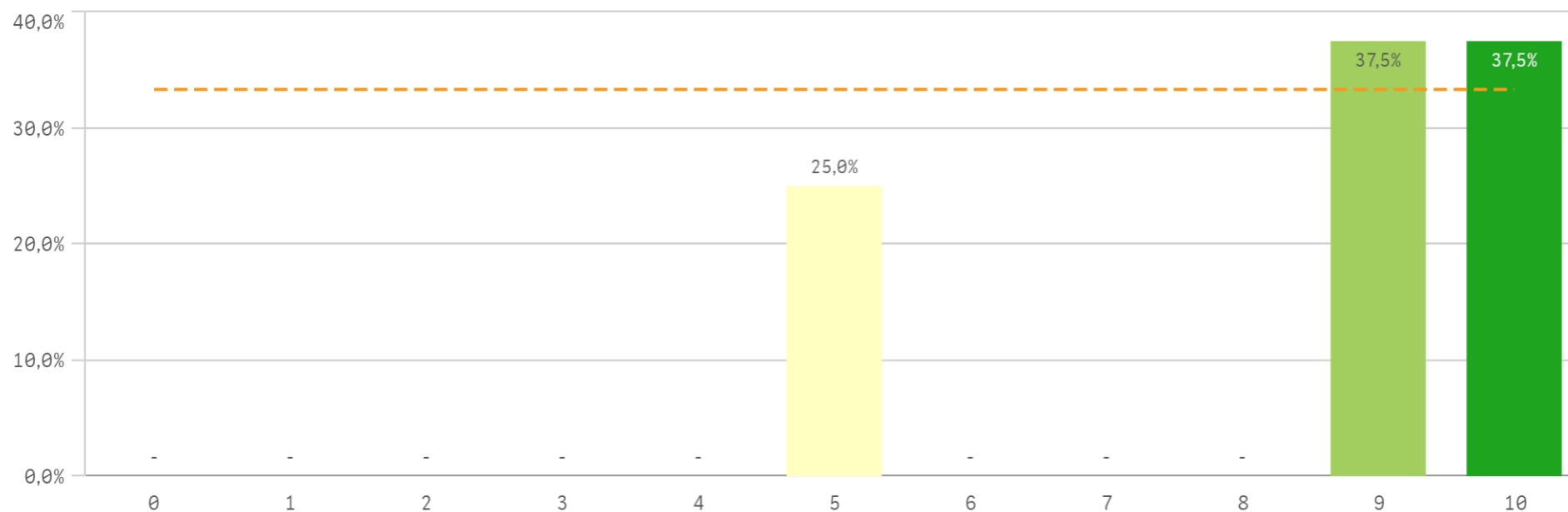
### Aulas docencia práctica



### Fondos de la biblioteca

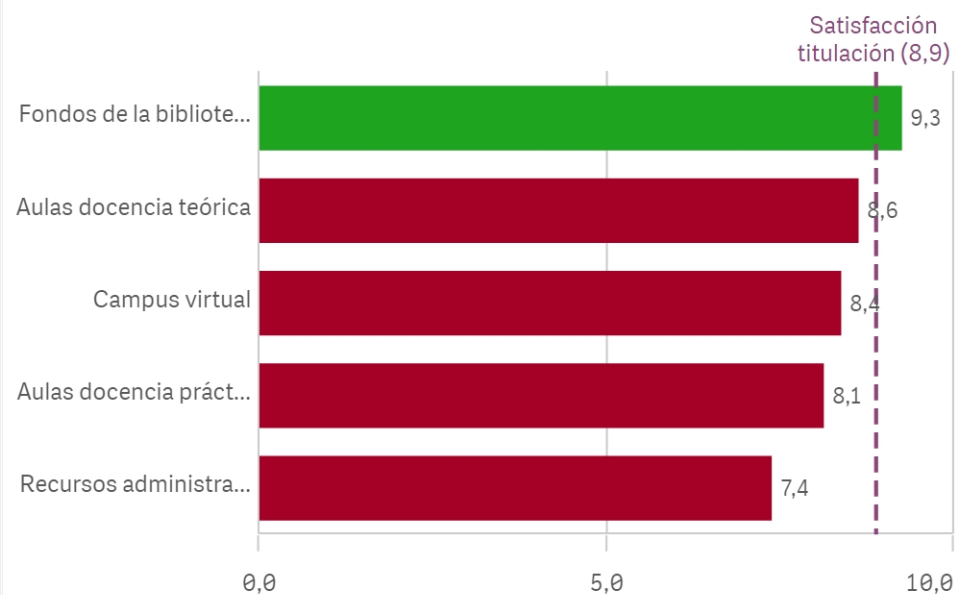


## Campus virtual

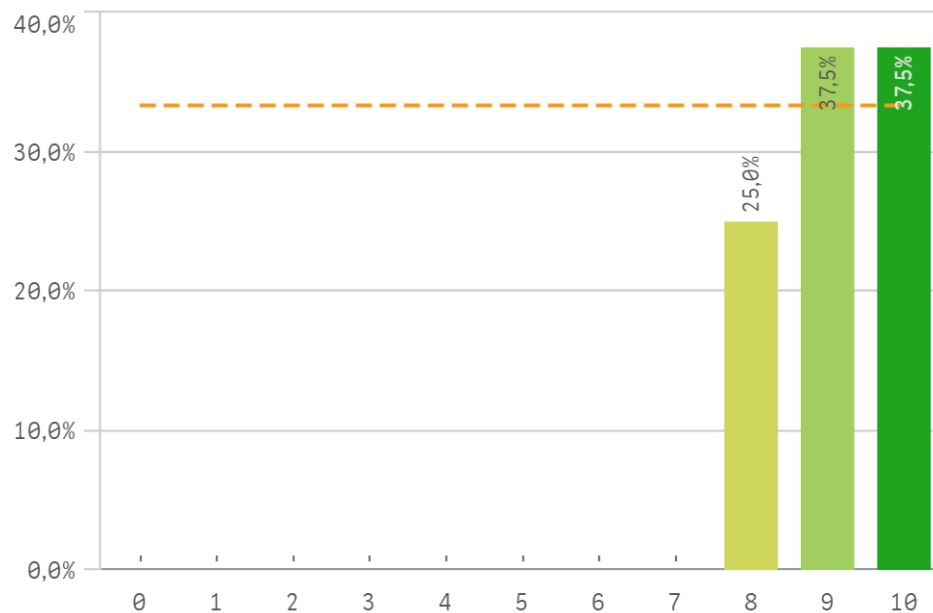


Recursos	Q	Media	Desv típica	Med...	Moda
Fondos de la biblioteca		9,3	1,8	10,0	10,0
Aulas docencia teórica		8,6	1,2	9,0	9,0
Campus virtual		8,4	2,1	9,0	-
Aulas docencia práctica		8,1	1,0	8,5	9,0

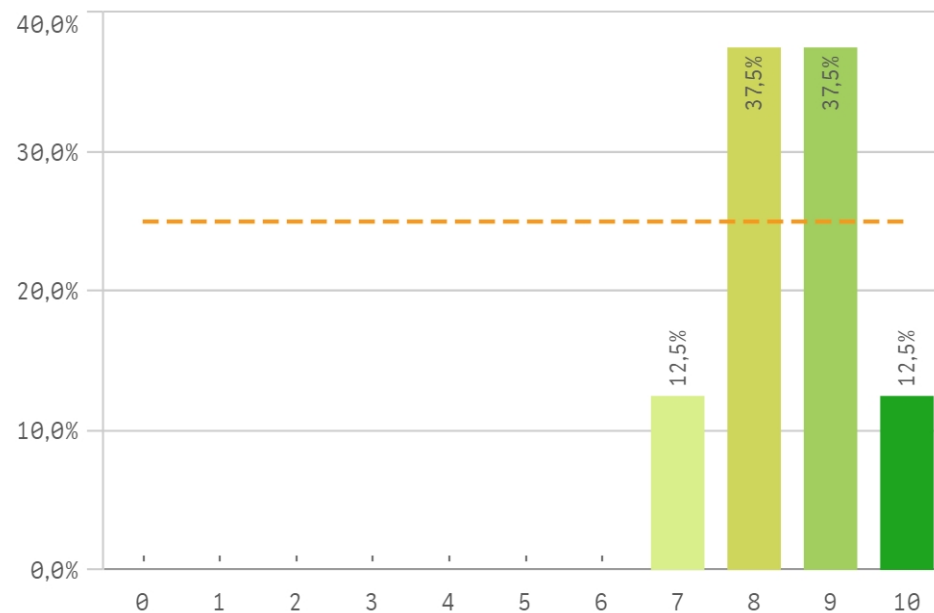
## Fortalezas y debilidades



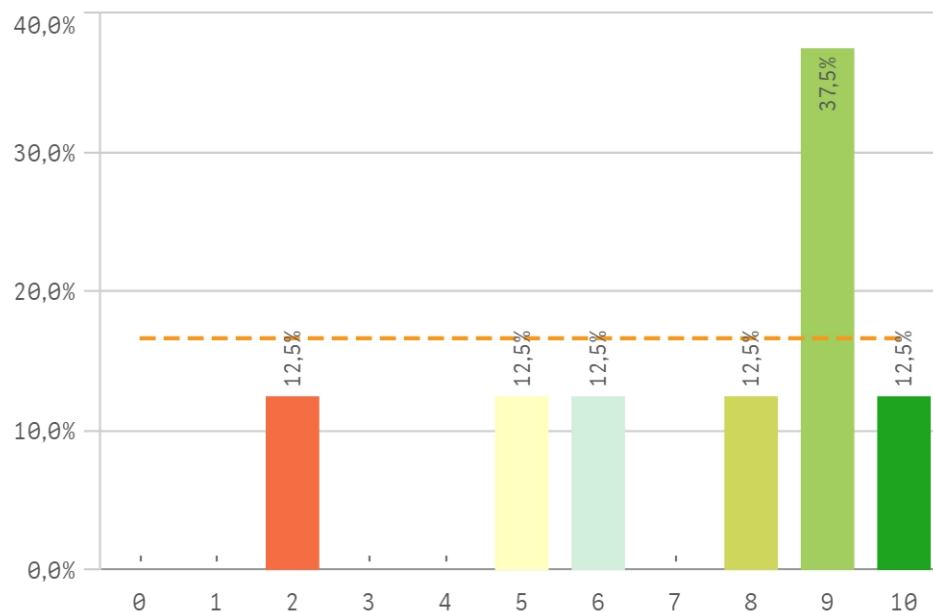
### Atención prestada por el PAS



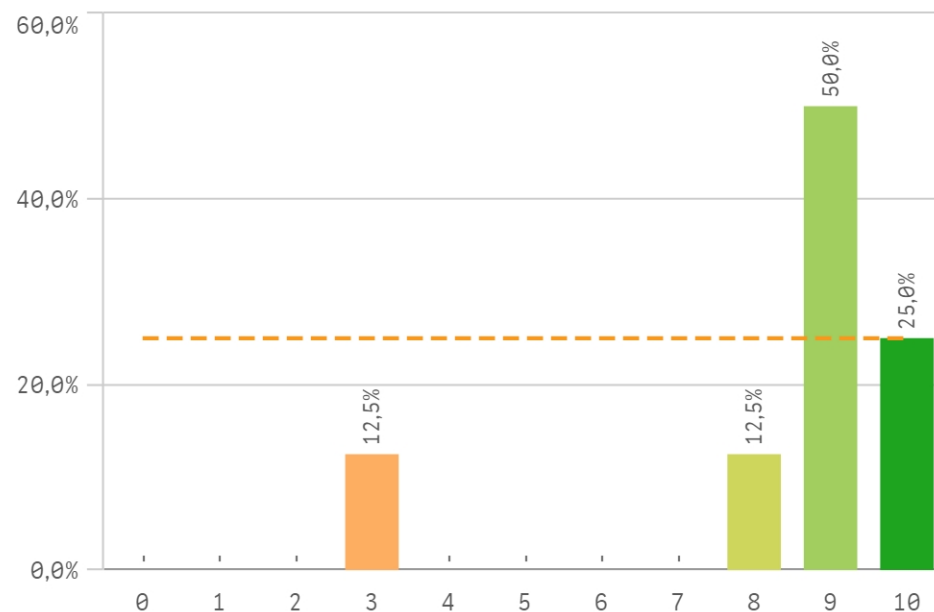
### Apoyo técnico y logístico



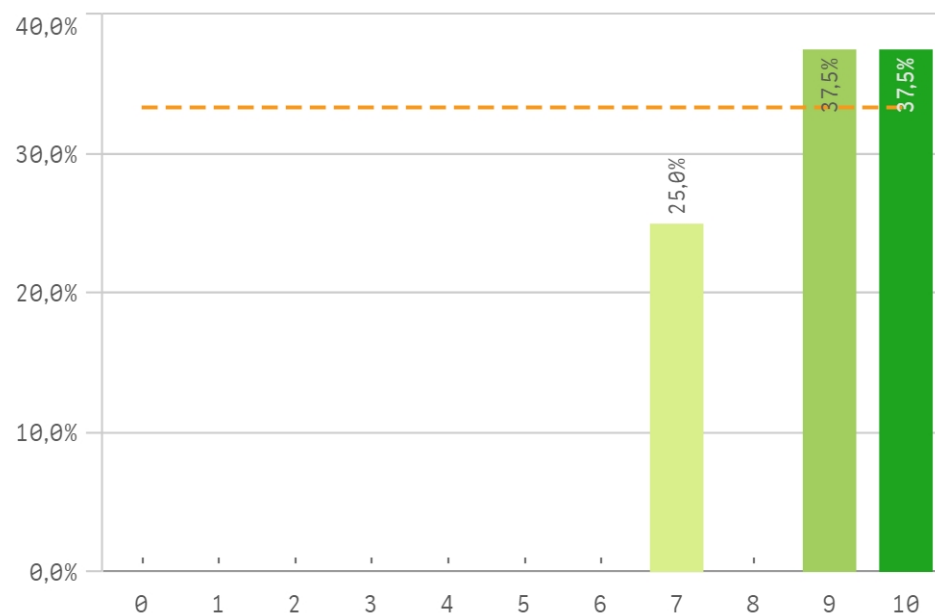
### Procesos administrativos de la titulación



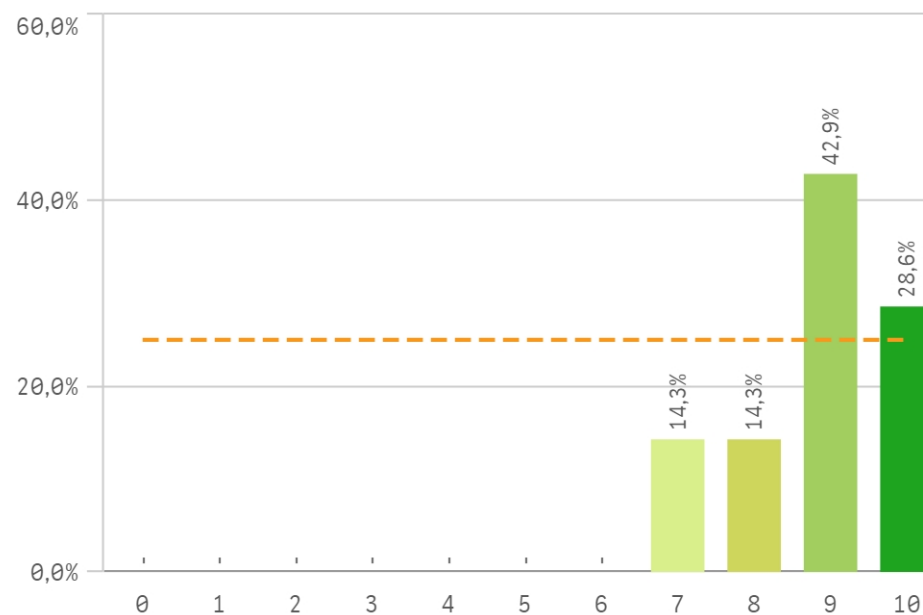
### Procesos administrativos comunes



## Organización de horarios

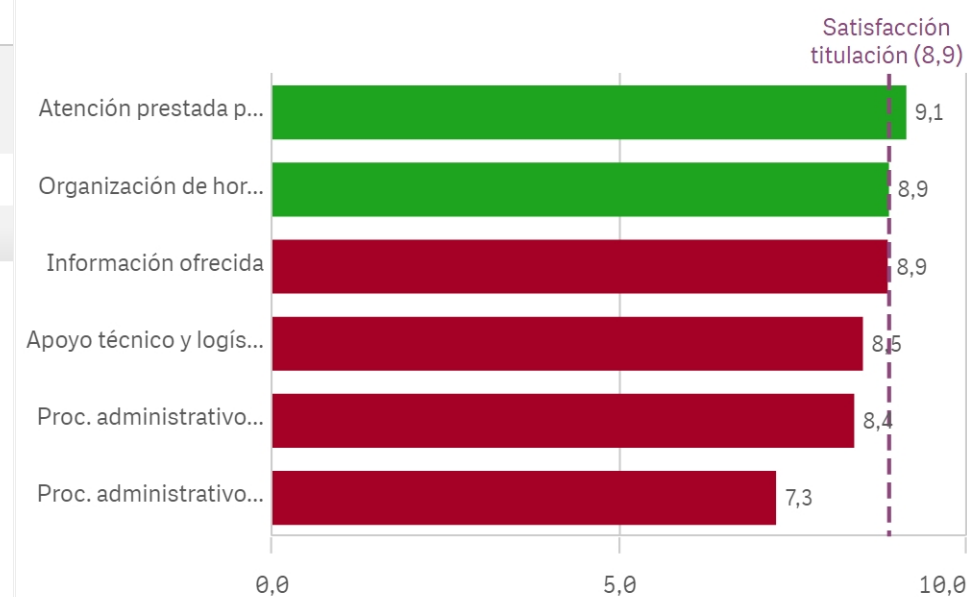


## Información ofrecida

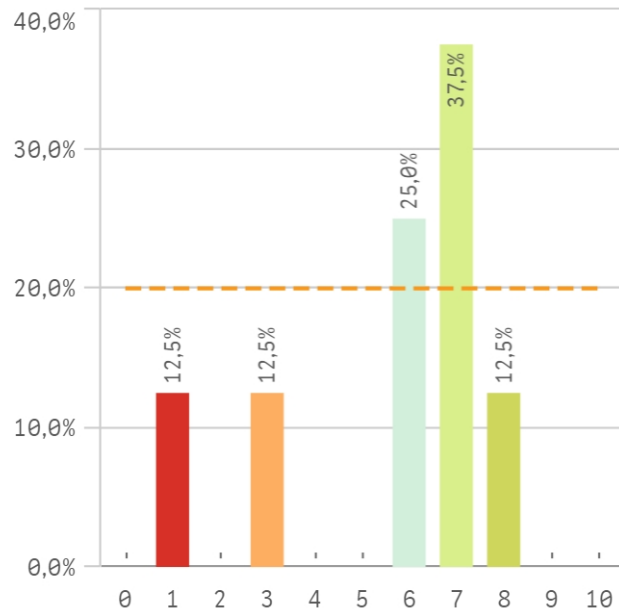


Gestión de la titulación	Q	Media	Desv. típica	Med...	Moda
Atención prestada por el PAS		9,1	0,8	9,0	-
Organización de horarios		8,9	1,2	9,0	-
Información ofrecida		8,9	1,1	9,0	9,0
Apoyo técnico y logístico		8,5	0,9	8,5	-

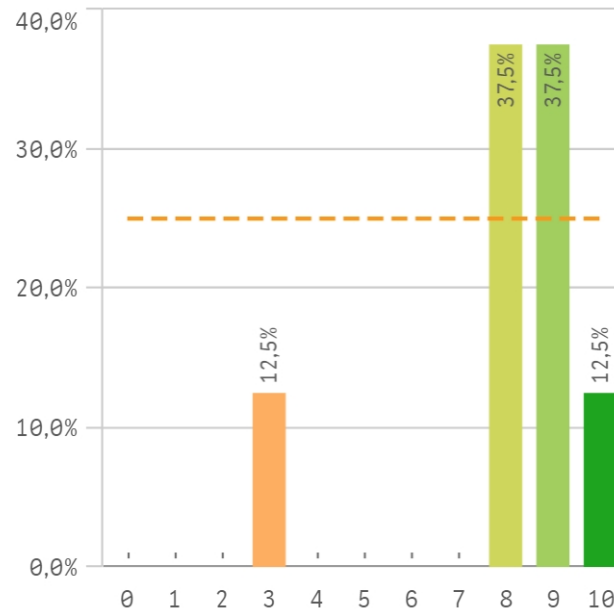
## Fortalezas y debilidades



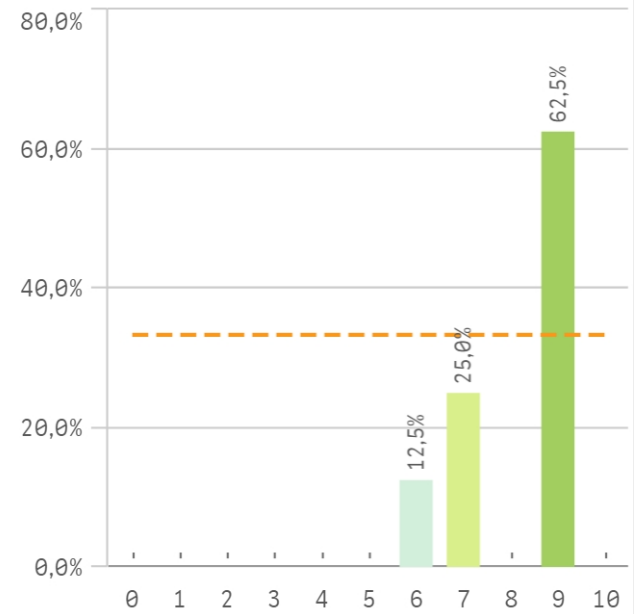
### Aprovechamiento de las tutorías



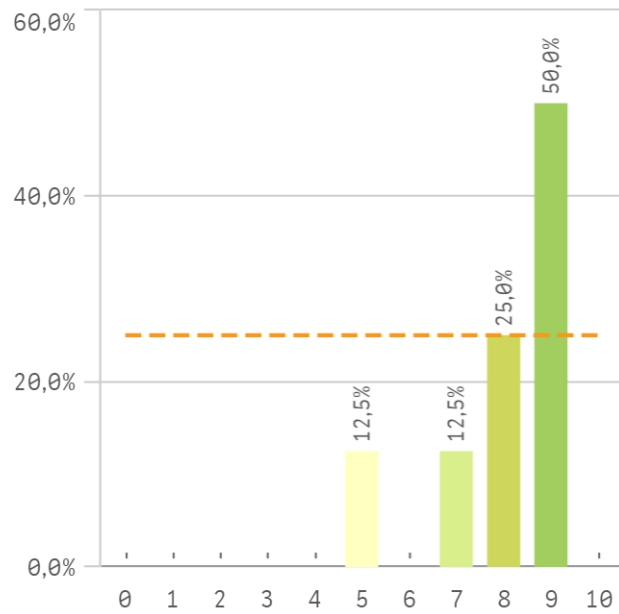
### Implicación de los alumnos



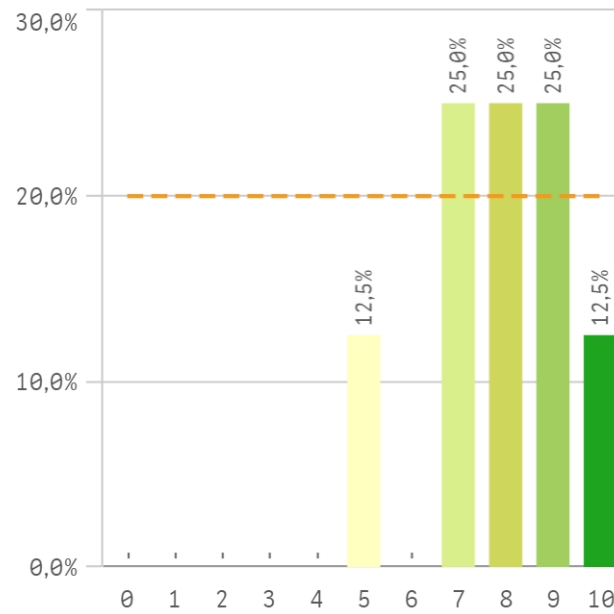
### Adquisición de competencias del plan d...



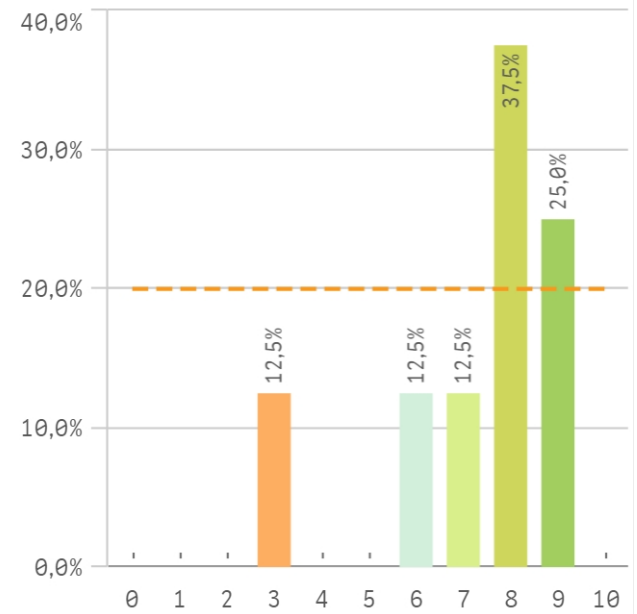
### Compromiso del alumnado



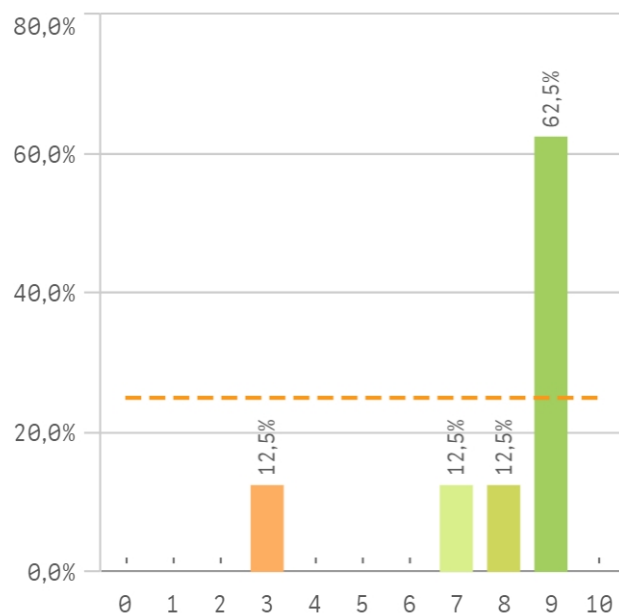
### Nivel de trabajo



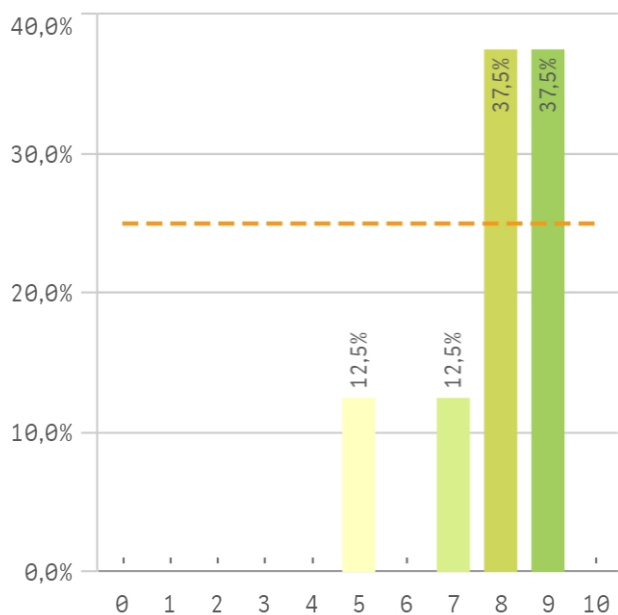
### Implicación con la evaluación continua ...



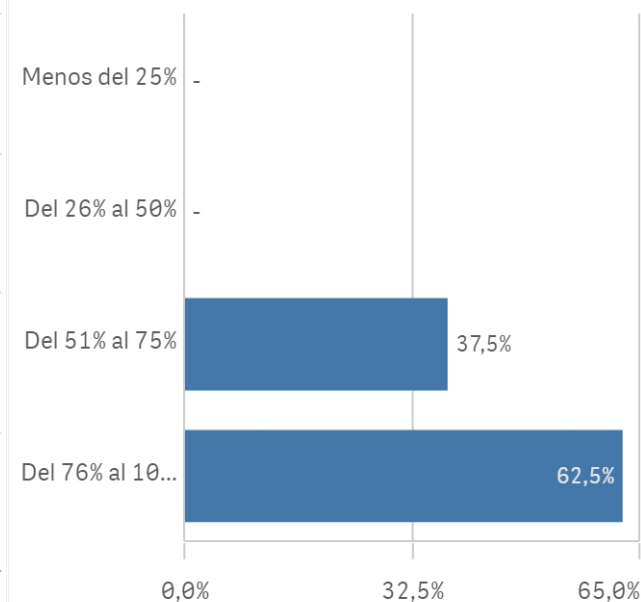
### Aprovechamiento de las clases



### Satisfacción con los resultados de los al...

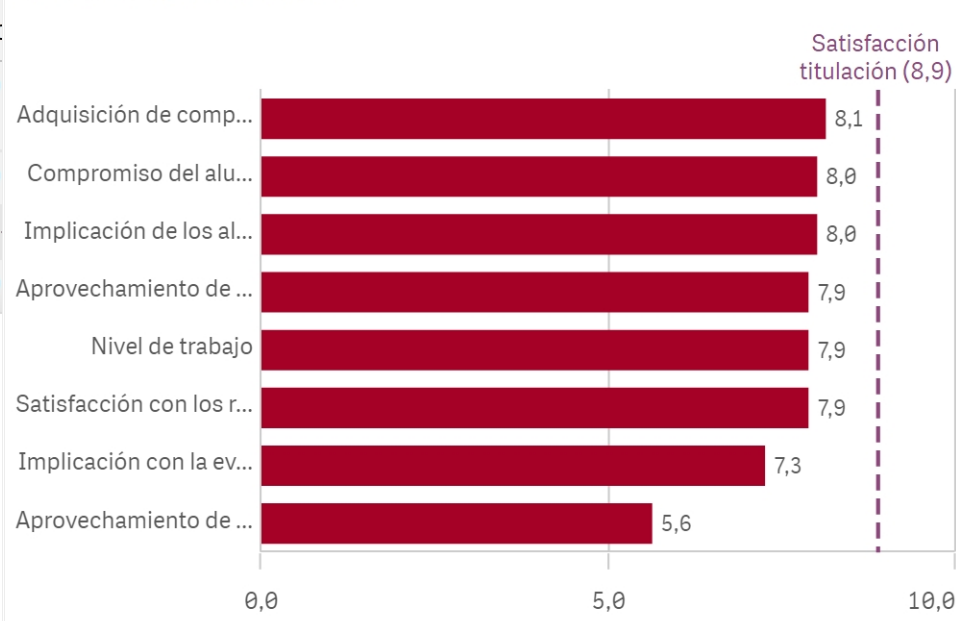


### Asistencia de alumnos (%)

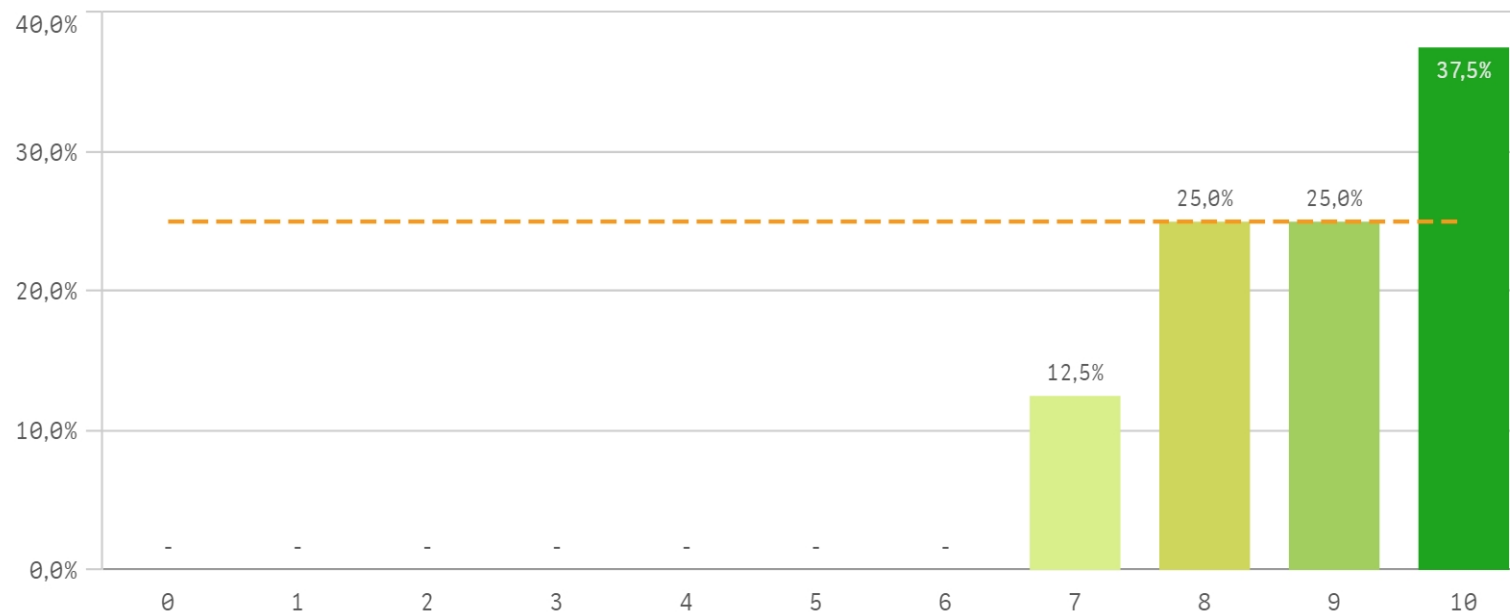


Satisfacción con los alumnos	Media	Desv. típica	Med...	Mo
Adquisición de competencias del plan de estudios	8,1	1,2	9,0	9
Compromiso del alumnado	8,0	1,4	8,5	9
Implicación de los alumnos	8,0	2,1	8,5	9
Aprovechamiento de las clases	7,9	2,1	9,0	9

### Fortalezas y debilidades



### Satisfacción de la titulación



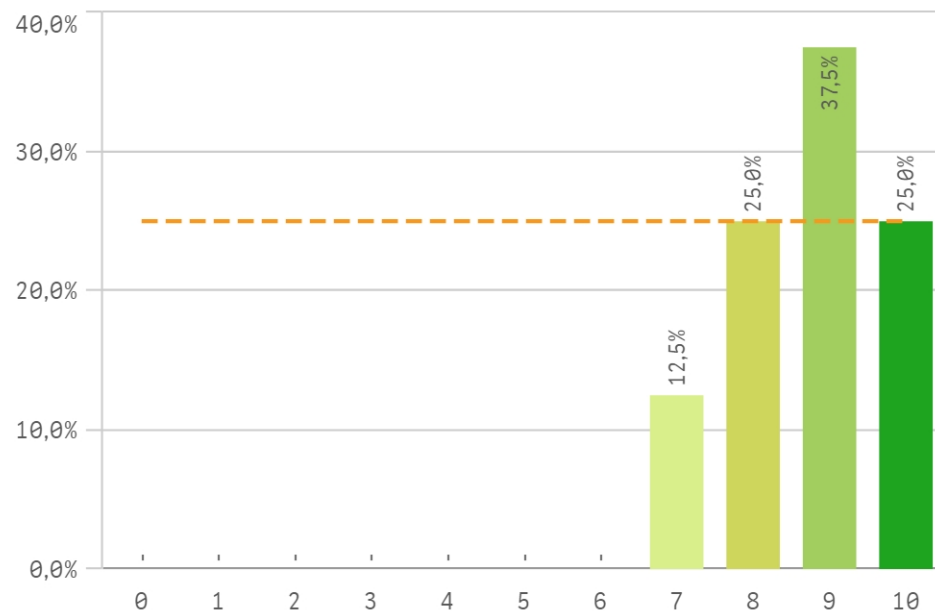
**Media**  
8,9

**Desviación Típica**  
1,1

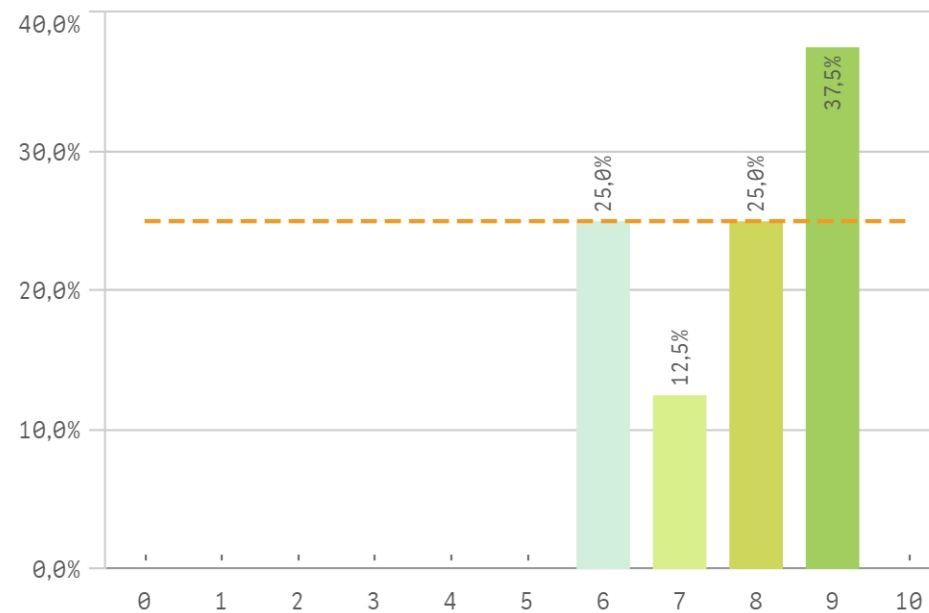
**Mediana**  
9,0

**Moda**  
10,0

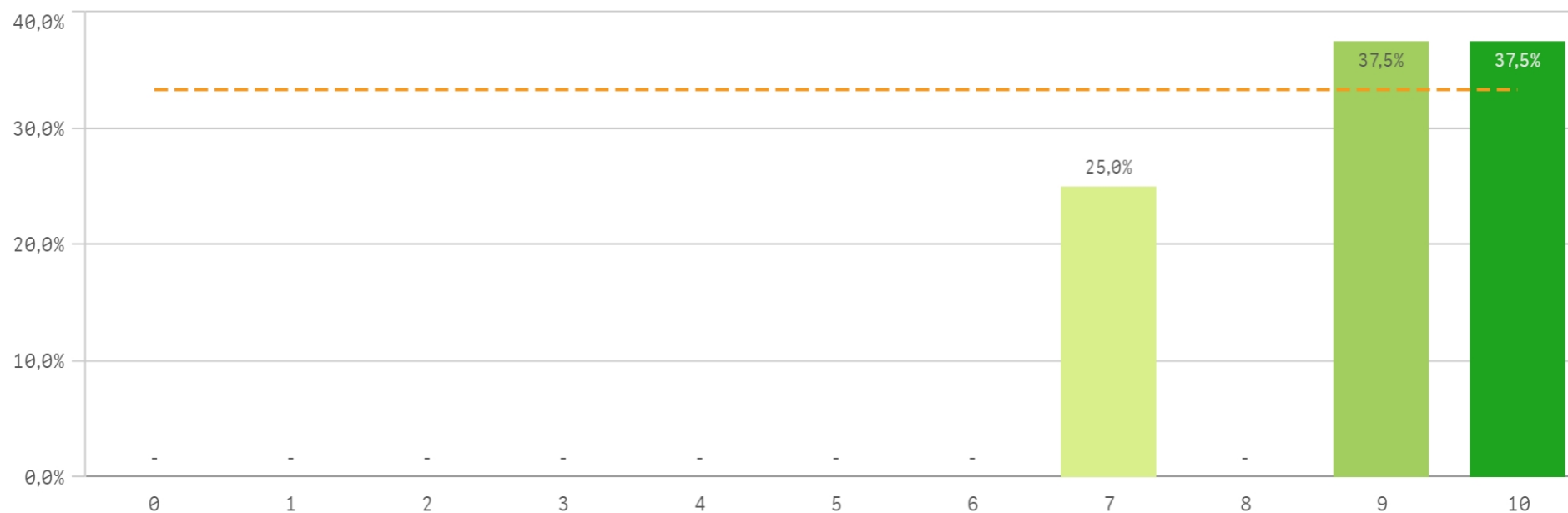
### Satisfacción con la actividad docente de la titulación



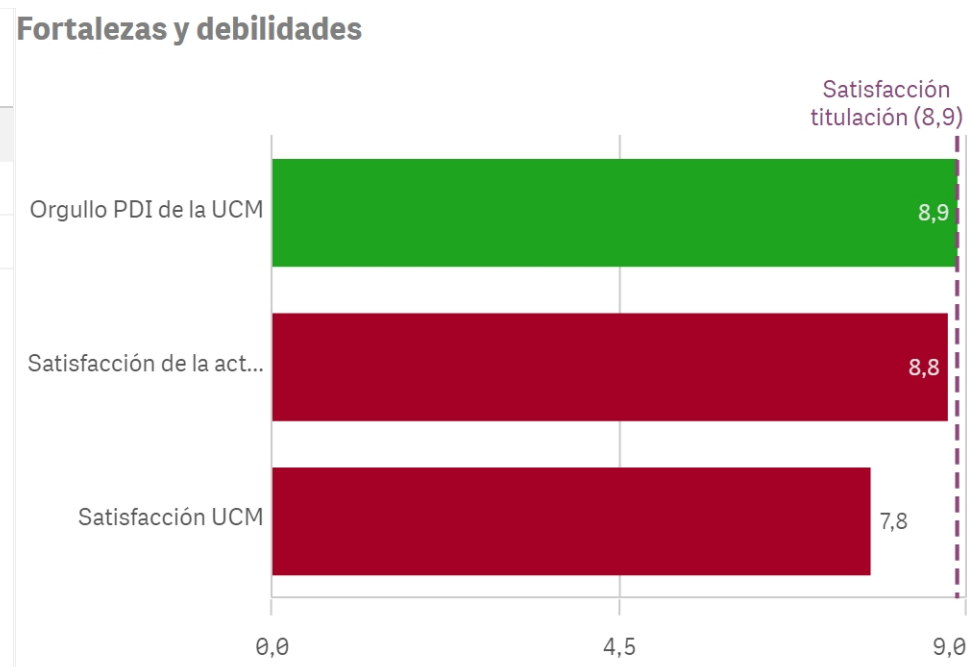
### Satisfacción de la UCM



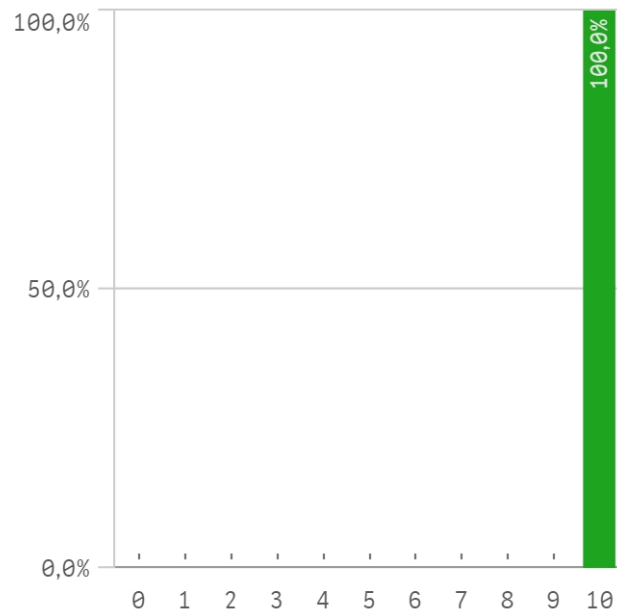
## Orgullo ser PDI de la UCM



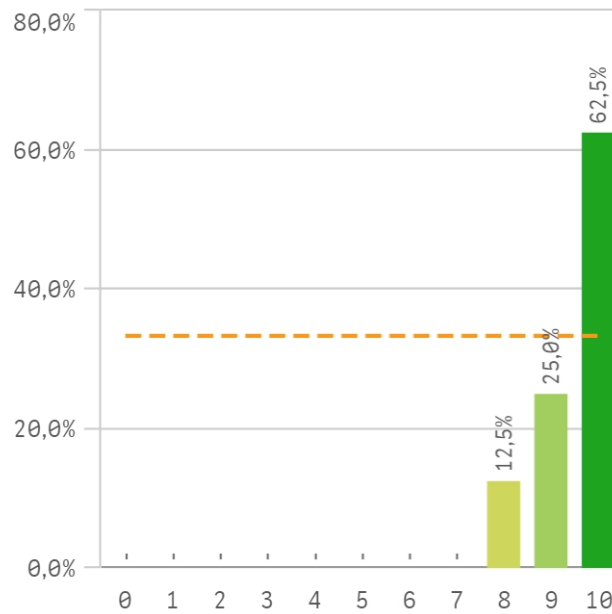
Satisfacción de la titulación	Media	Desv. típica	Med...	Moda
Orgullo PDI de la UCM	8,9	1,2	9,0	-
Satisfacción de la activ. docente	8,8	1,0	9,0	9,0
Satisfacción UCM	7,8	1,3	8,0	9,0



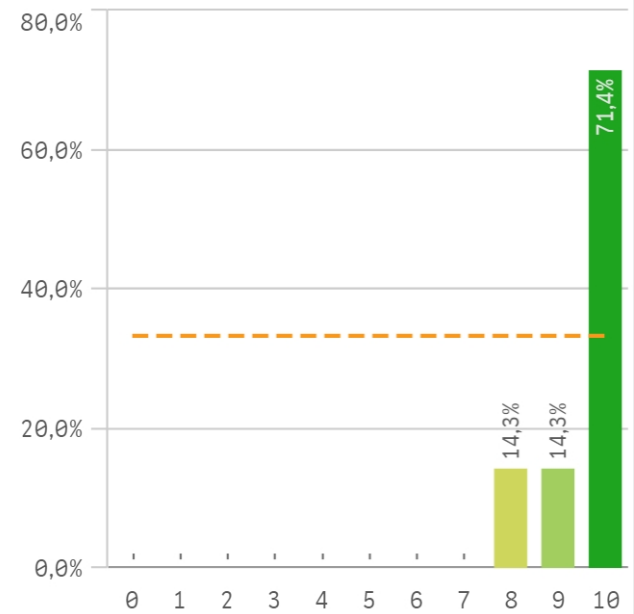
Repetir docencia en la titulación (fidelid...



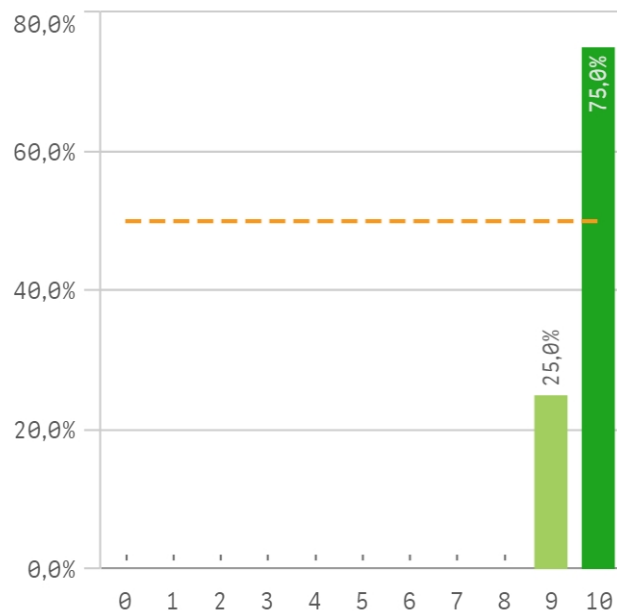
Repetir PDI (fidelidad)



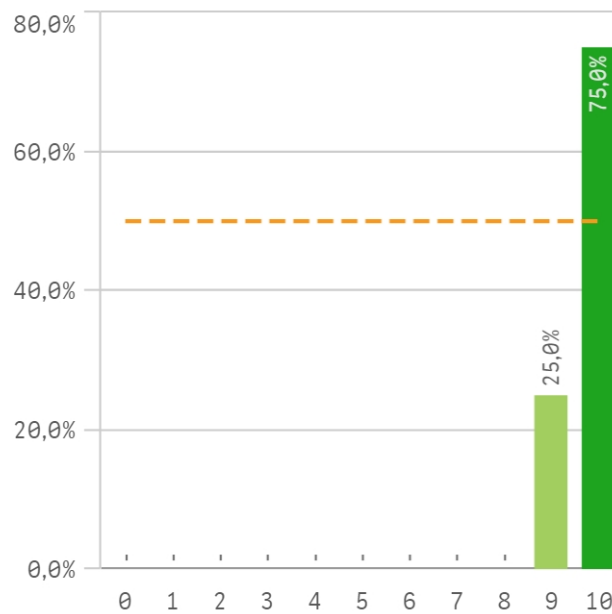
Repetir PDI en la UCM (fidelidad)



Recomendar titulación (preinscripción)



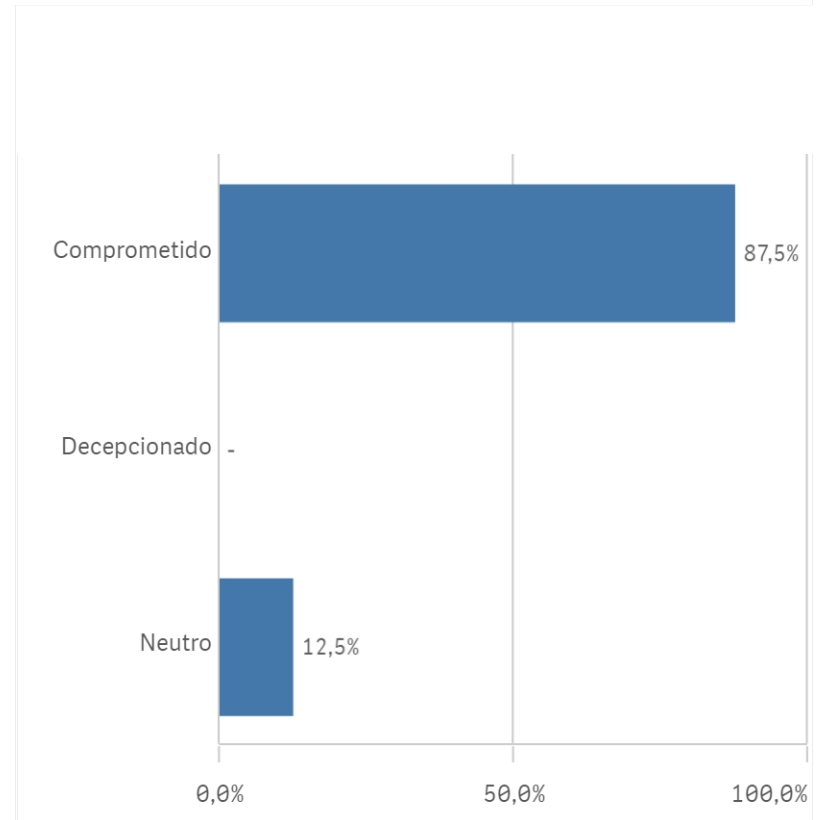
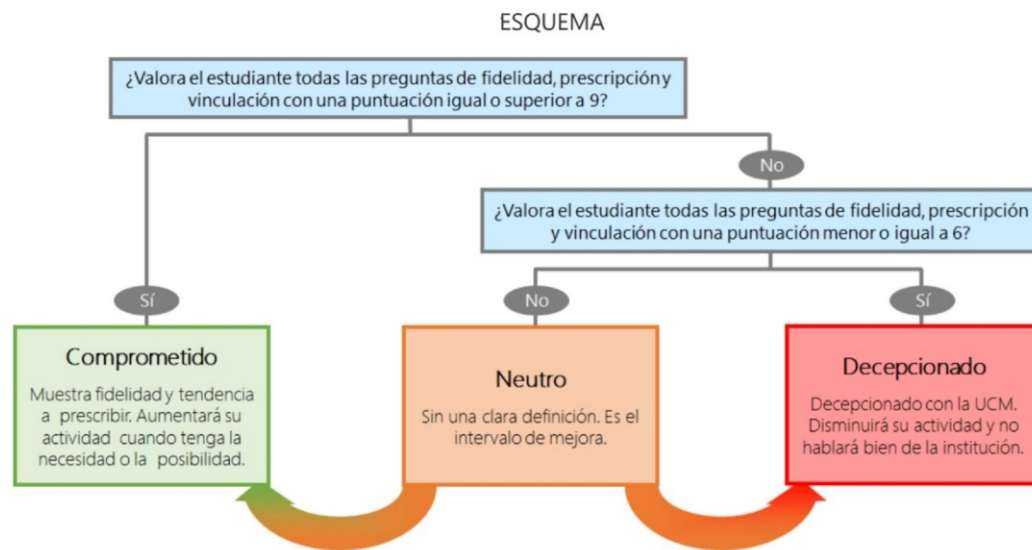
Recomendar estudiar en la UCM (preins...



Compromiso	Media	De tipo
Repetir docencia en la titulación	10,0	0
Recomendar estudiar en la UCM	9,8	0
Recomendar titulación	9,8	0

## Construcción y significado del valor "compromiso":

- \* Estudiante comprometido: valora con 9 o más puntos todas las preguntas de fidelidad, prescripción y vinculación.
- \* Estudiante neutro: la puntuación que otorga a todas las preguntas de fidelidad, prescripción y vinculación están entre 6 y 9.
- \* Estudiante decepcionado: valora con 6 o menos puntos todas las preguntas de fidelidad, prescripción y vinculación.





UNIVERSIDAD  
COMPLUTENSE  
MADRID

# Encuestas de Satisfacción

CURSO: 2021-22

FACULTAD DE FILOLOGÍA

TITULACIÓN: GRADO EN FILOLOGÍA CLÁSICA

Aspectos de la titulación	Q	Media	Recursos	Q	Media	Compromiso	Q	Media
Formación académica		10,0	Fondos de la biblioteca		9,3	Repetir docencia en la titulación		10,0
Objetivos claros		9,9	Aulas docencia teórica		8,6		Recomendar estudiar en la UCM	
Importancia en la sociedad		9,6	Campus virtual		8,4	Recomendar titulación		
Integración teoría/práctica		9,6	Aulas docencia práctica		8,1			
Número de alumnos por aula		9,4						
Calificaciones en tiempo adecuado		9,0						
Cumplimiento del programa		9,0						
Nivel de dificultad apropiada		9,0						
			Satisfacción con los alumnos	Q	Media			
			Adquisición de competencias del plan de estudios		8,1	Gestión de la titulación	Q	Media
			Compromiso del alumnado		8,0	Atención prestada por el PAS		9,1
			Implicación de los alumnos		8,0	Organización de horarios		8,9
			Aprovechamiento de las clases		7,9			
Satisfacción de la titulación	Q	Media						
Orgullo PDI de la UCM		8,9						