



OFICINA para la CALIDAD

Vicerrectorado de Calidad

UNIVERSIDAD COMPLUTENSE DE MADRID





OFICINA para la CALIDAD
Vicerrectorado de Calidad
UNIVERSIDAD COMPLUTENSE DE MADRID

CURSO: 2023-24

TITULACIÓN: GRADO EN FILOLOGÍA CLÁSICA

CENTRO: FACULTAD DE FILOLOGÍA

Población N

162

%_Participacion

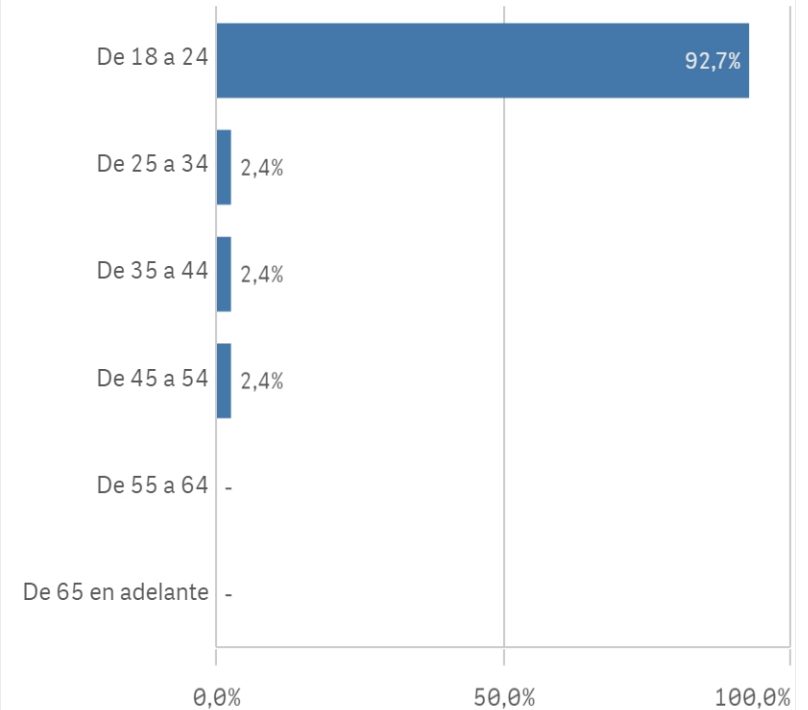
25,9%

Participación n

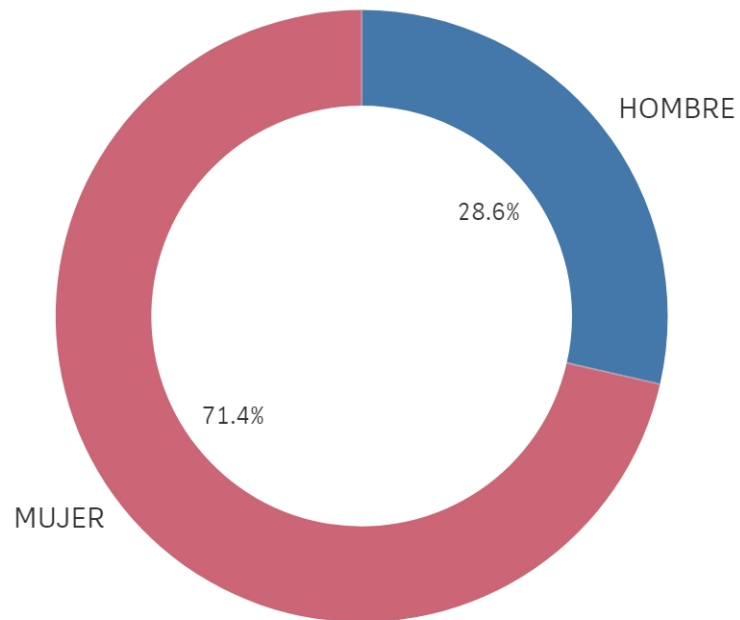
42

Edad (años)

(%) Porcentaje por franjas



Genero



■ HOMBRE ■ MUJER

Edad media (años)

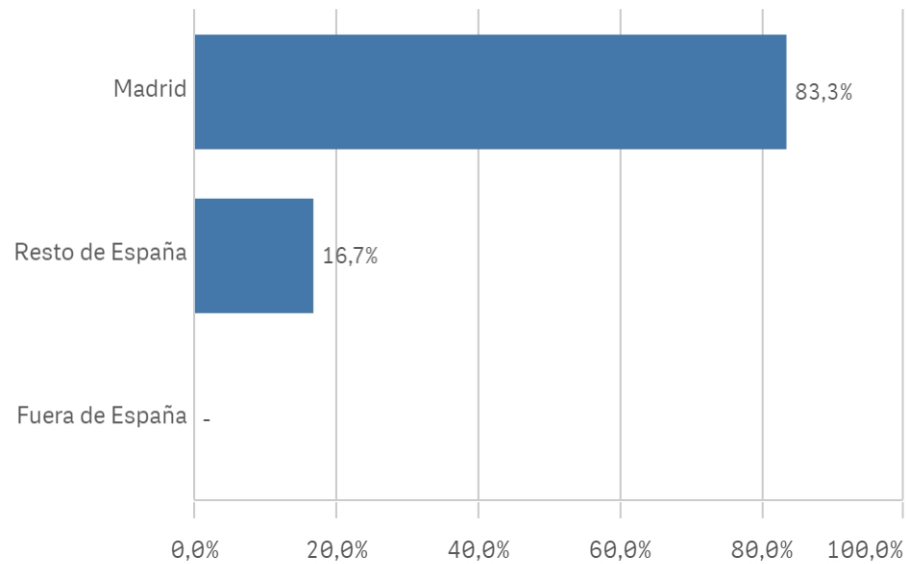
21,6

Des. Típica

4,8

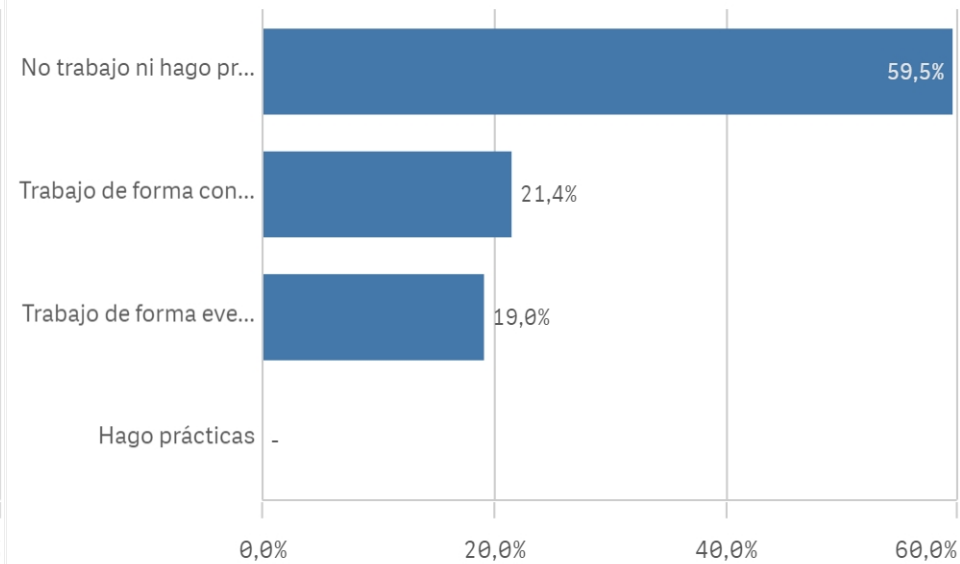
Lugar de residencia

(%) Porcentaje por franjas

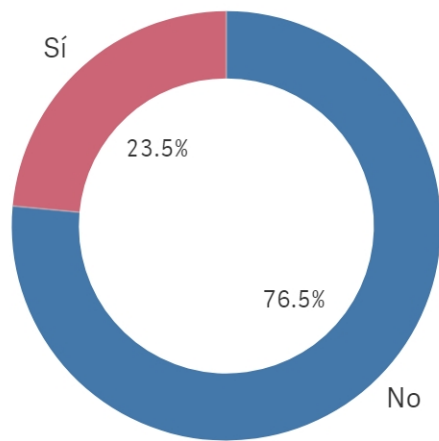


Situación laboral

(%) Porcentaje por franjas

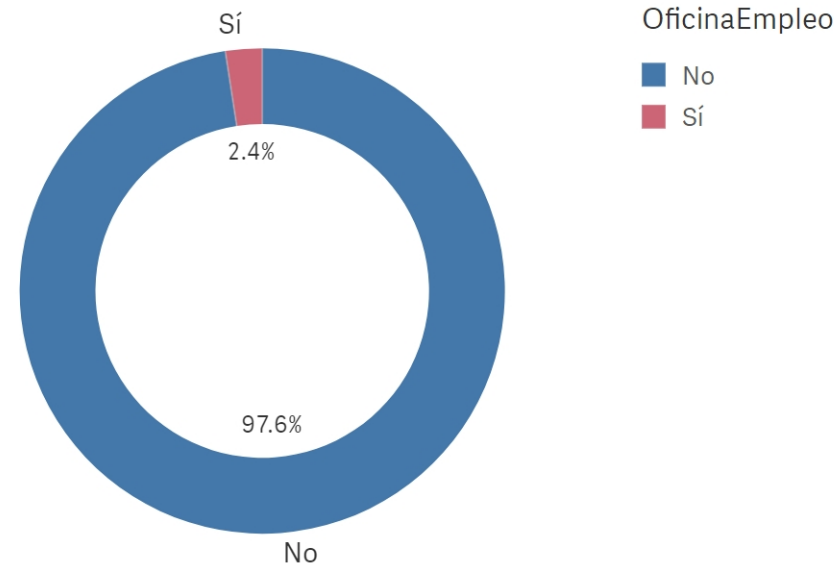


Puesto de trabajo relacionado con los estudios

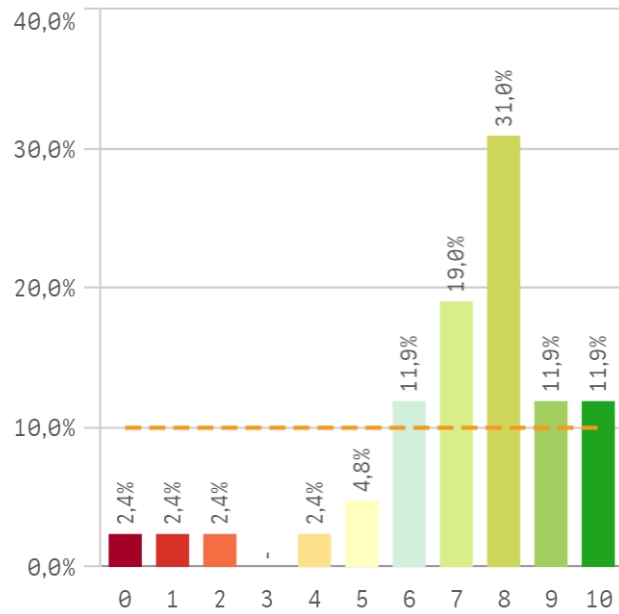


TrabajoEstudio ■ No ■ Sí

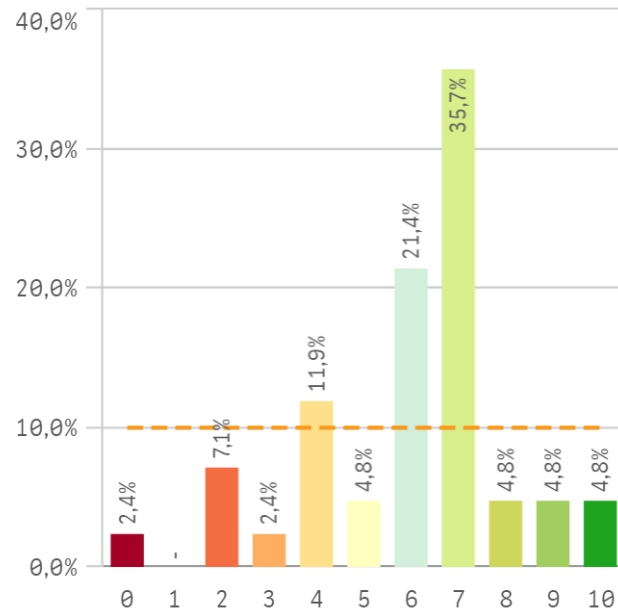
Alumnos inscritos en la OPE



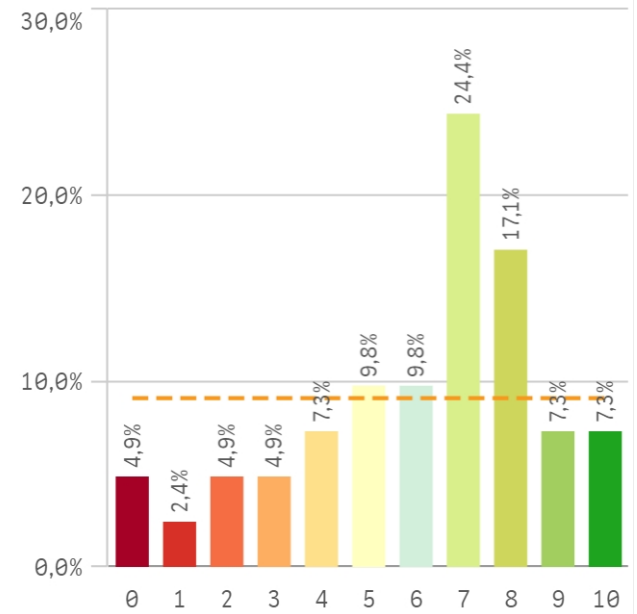
Objetivos claros



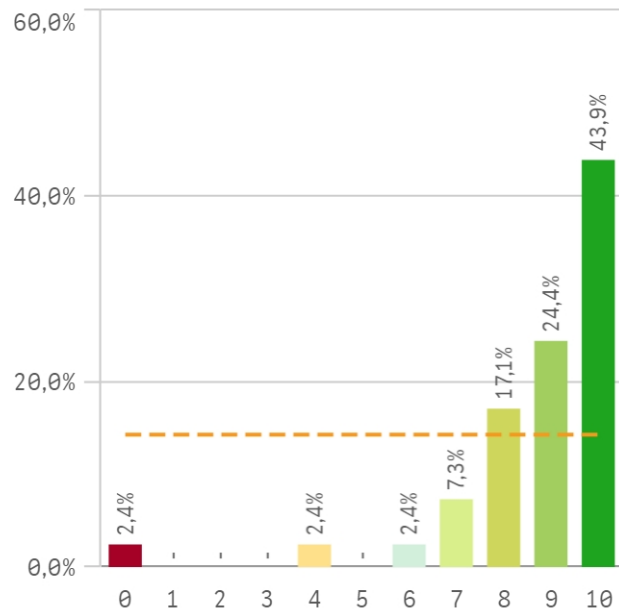
Plan de estudios adecuado



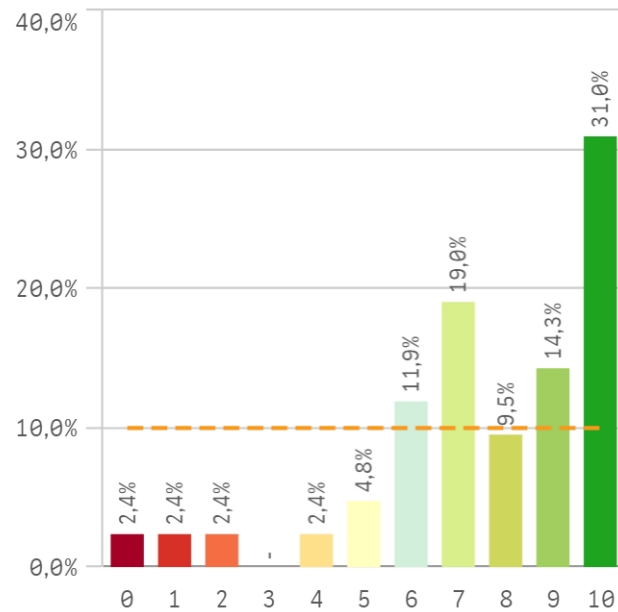
Nivel de dificultad apropiado



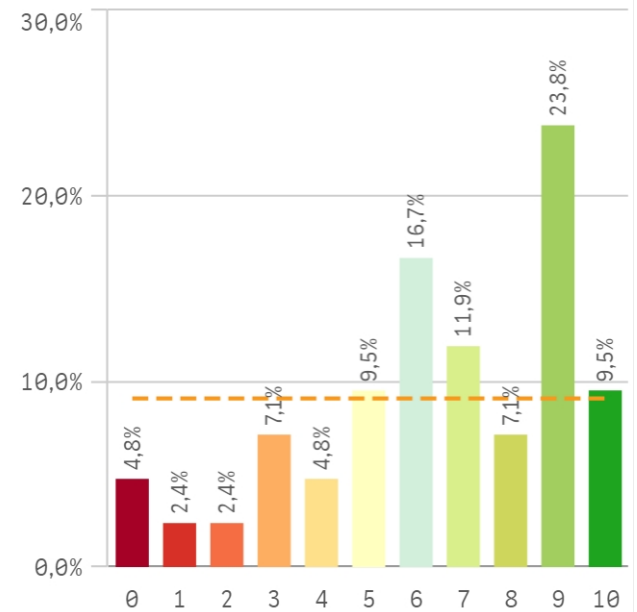
Número de alumnos por aula



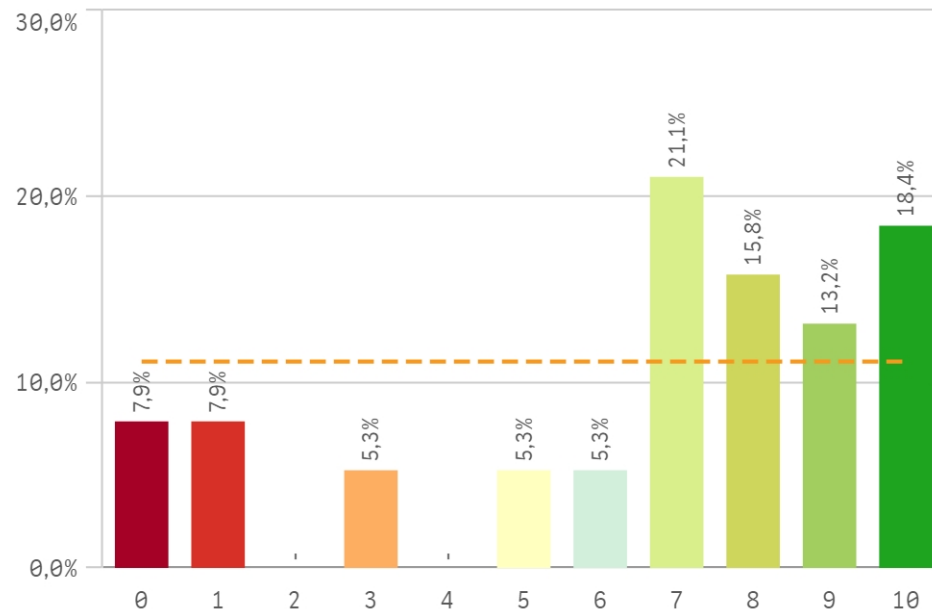
Integración de teoría/práctica



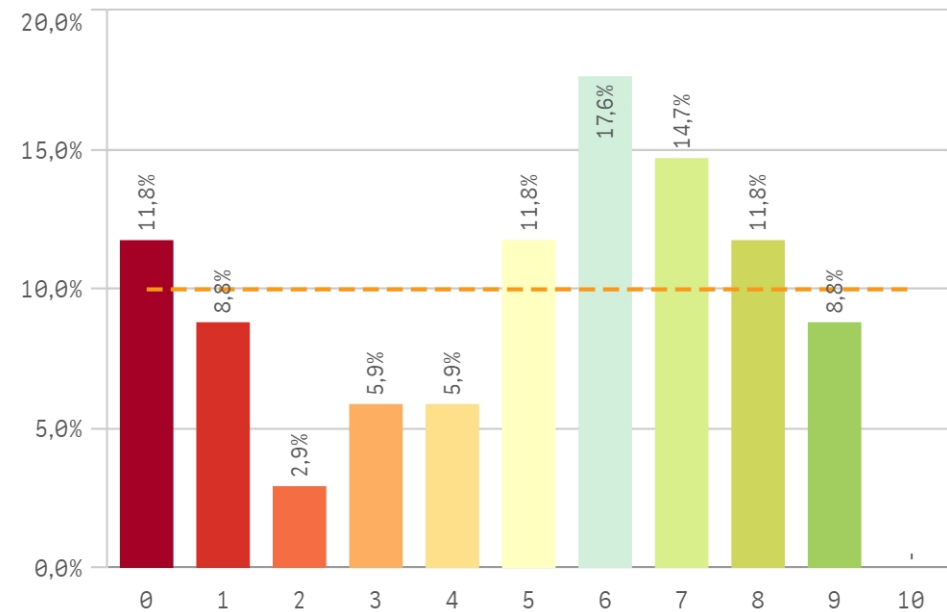
Calificaciones en tiempo adecuado



Relación calidad/precio



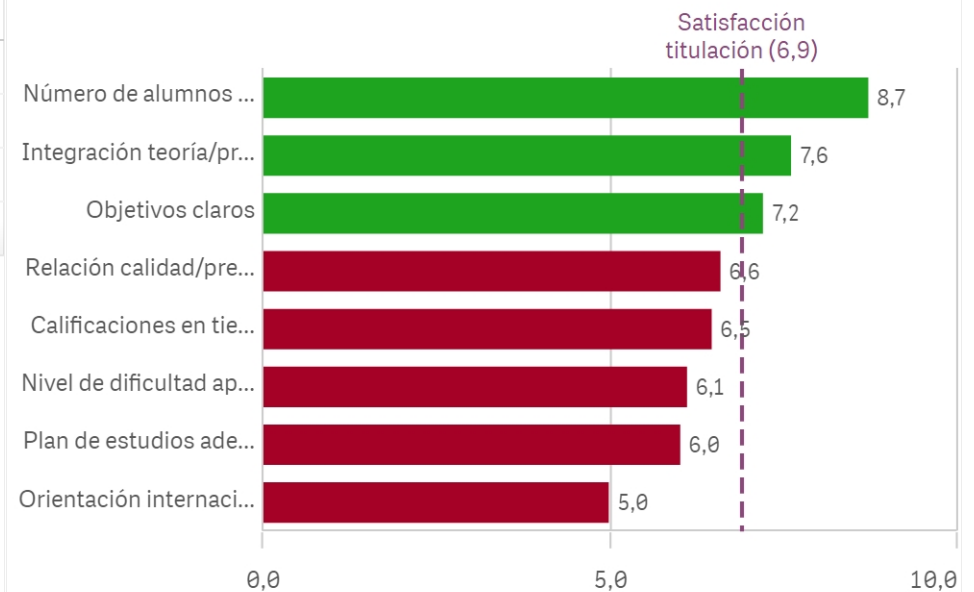
Orientación internacional



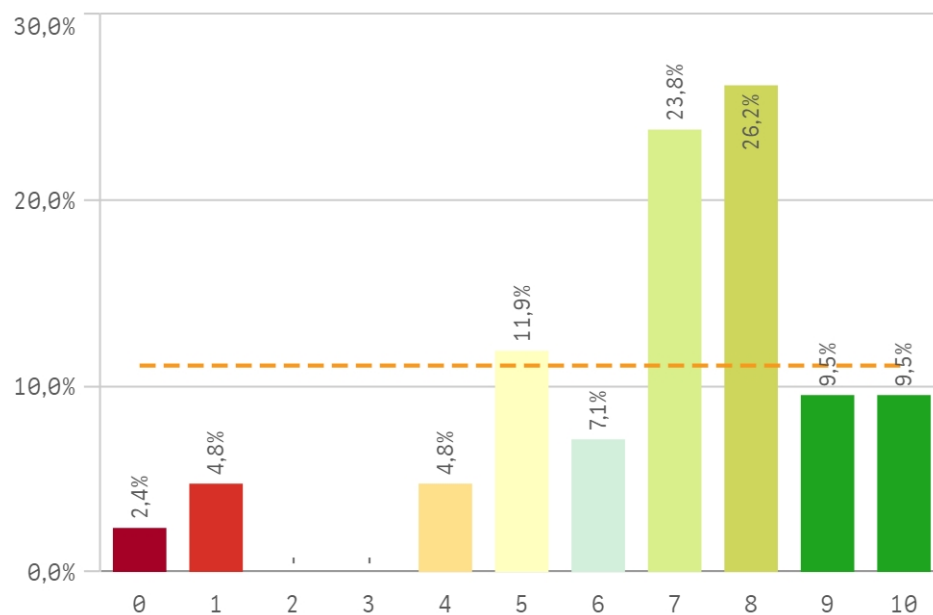
Desarrollo académico

	Media	Desv. típica	Med...	Moda
Número de alumnos por aula	8,7	1,9	9,0	10
Integración teoría/práctica	7,6	2,5	8,0	10
Objetivos claros	7,2	2,3	8,0	8
Relación calidad/precio	6,6	3,2	7,0	7

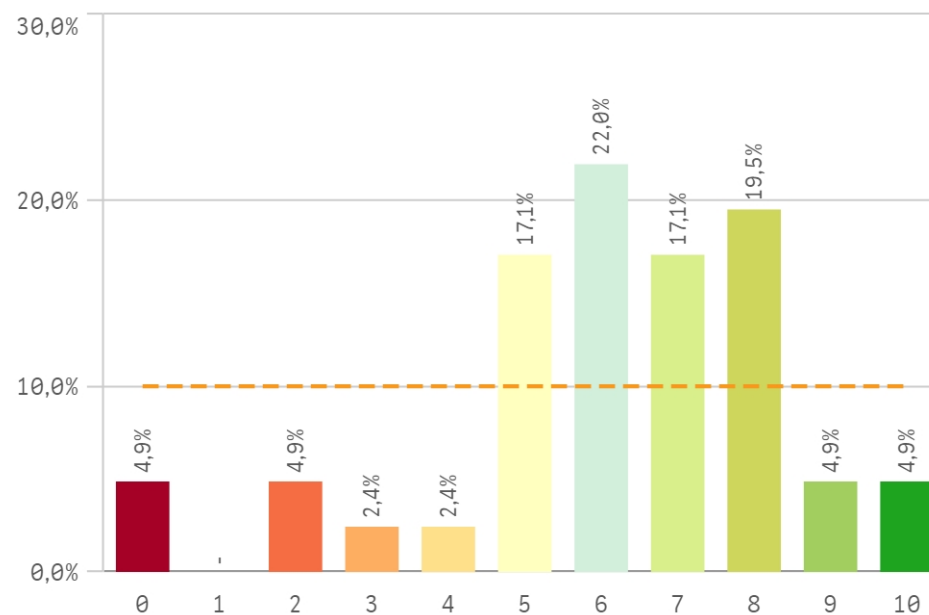
Fortalezas y debilidades



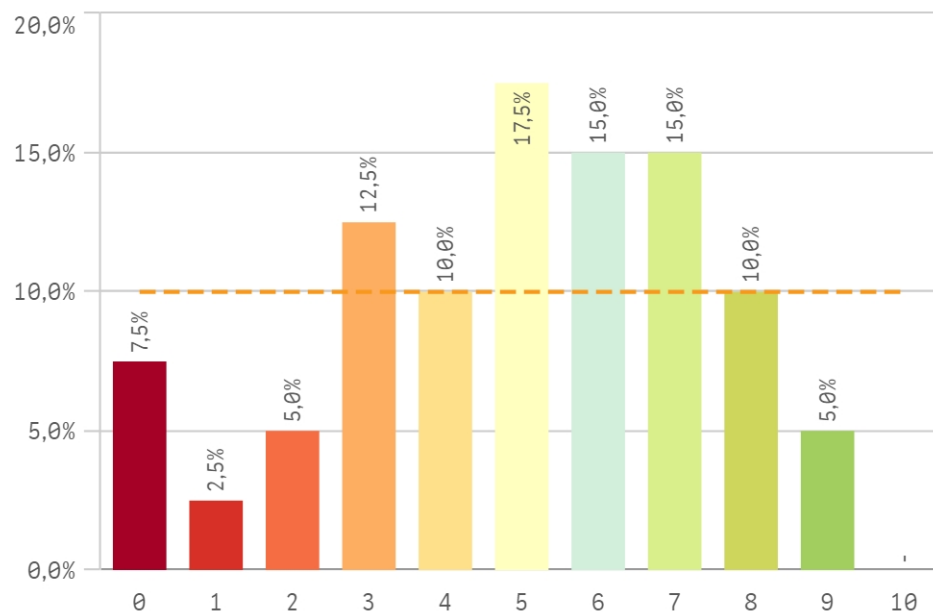
Objetivos propuestos alcanzados



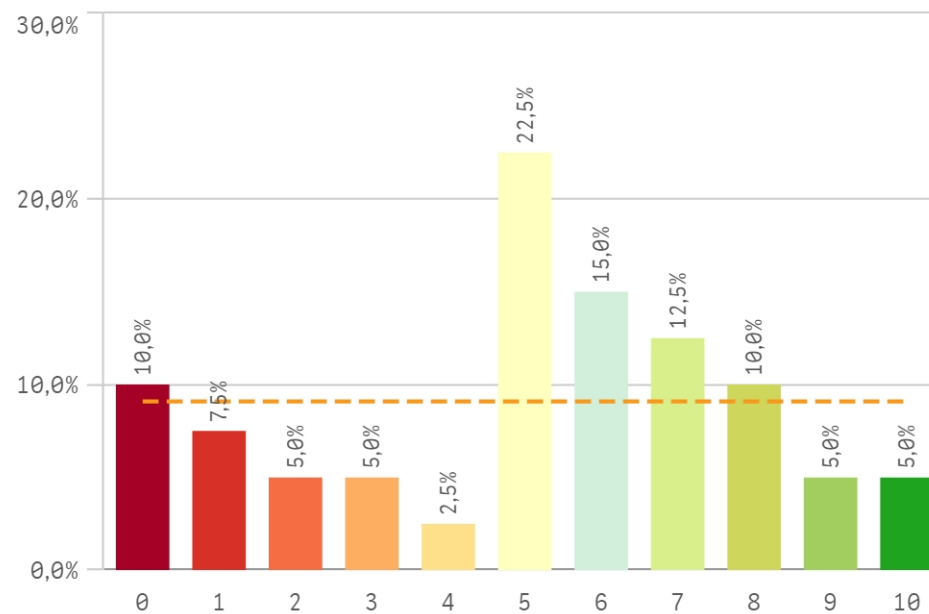
Componente práctico adecuado



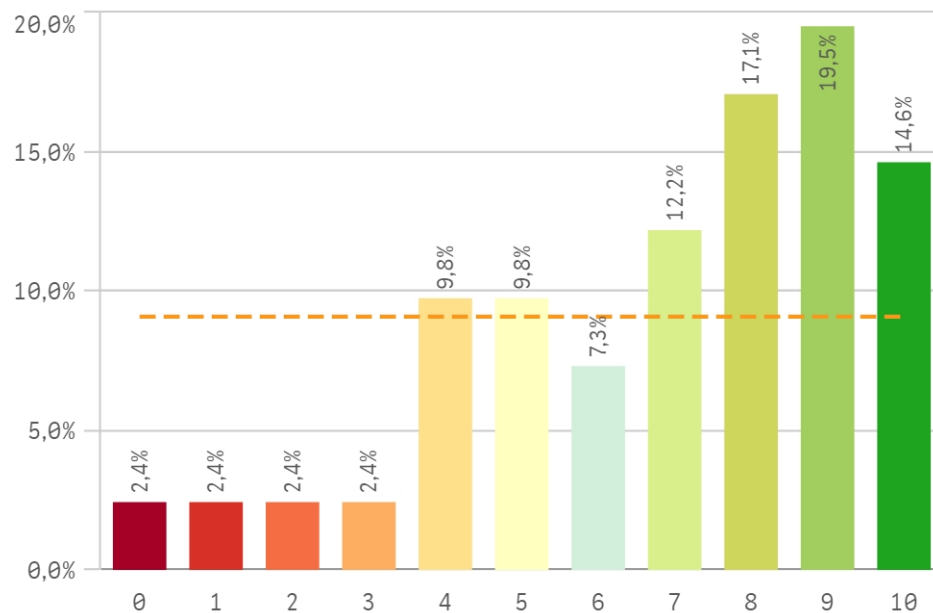
Contenidos innovadores



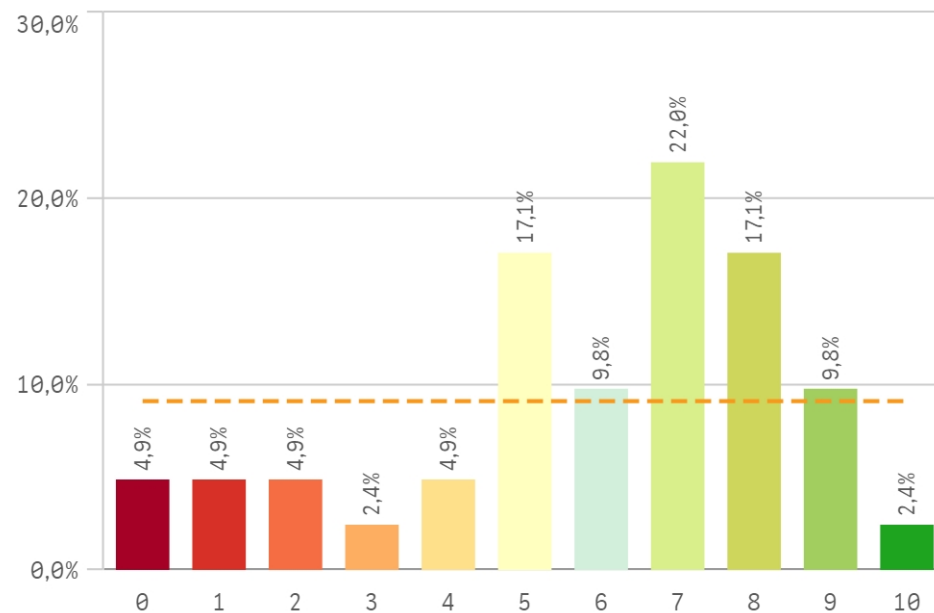
Coordinación. Contenidos organizados y no solapados



Trabajo no presencial útil

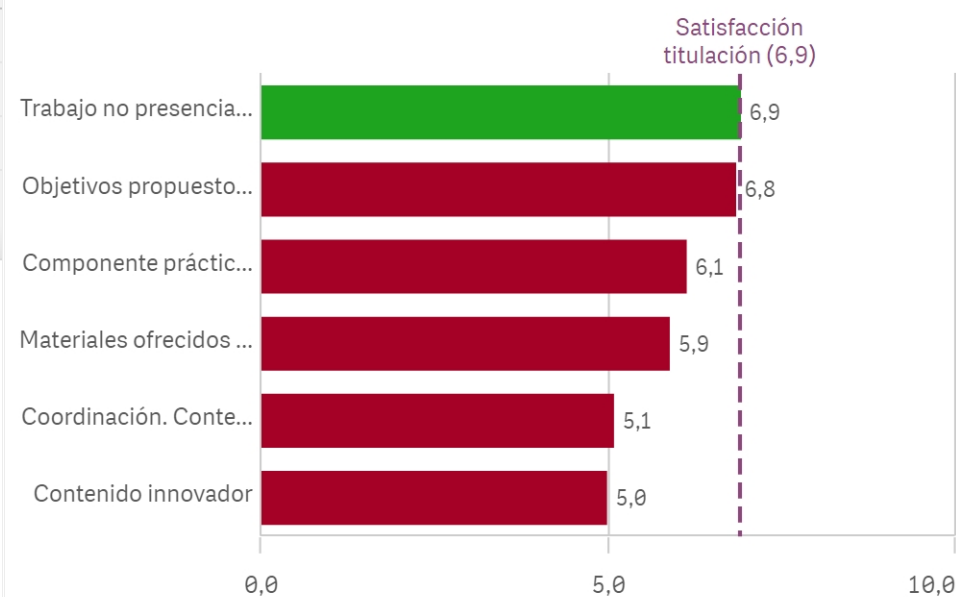


Materiales ofrecidos actuales y novedosos

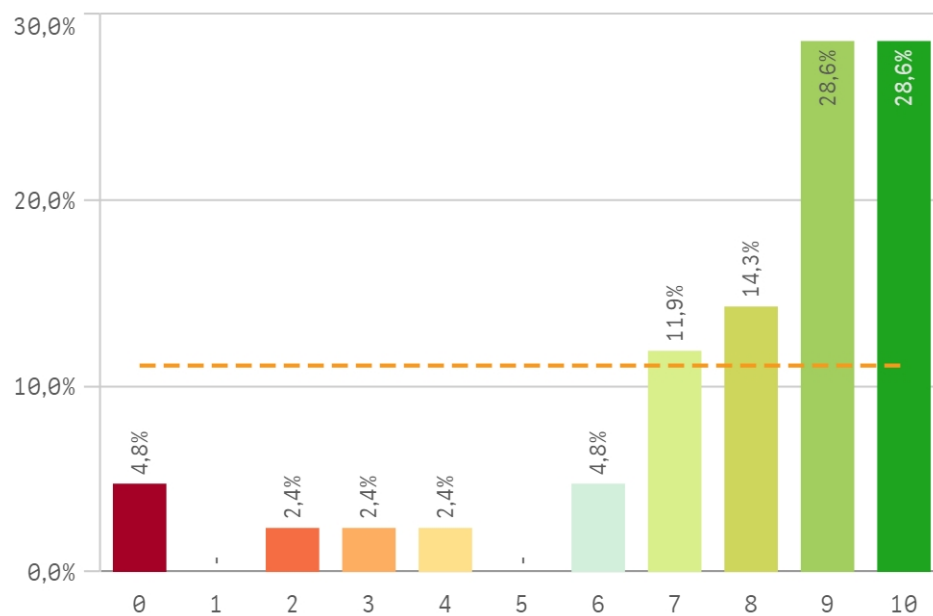


Asignaturas, tareas y materiales	Q	Media	Desv. típica
Trabajo no presencial útil		6,9	2,6
Objetivos propuestos alcanzados		6,8	2,3
Componente práctico adecuado		6,1	2,3
Materiales ofrecidos actuales y novedosos		5,9	2,6

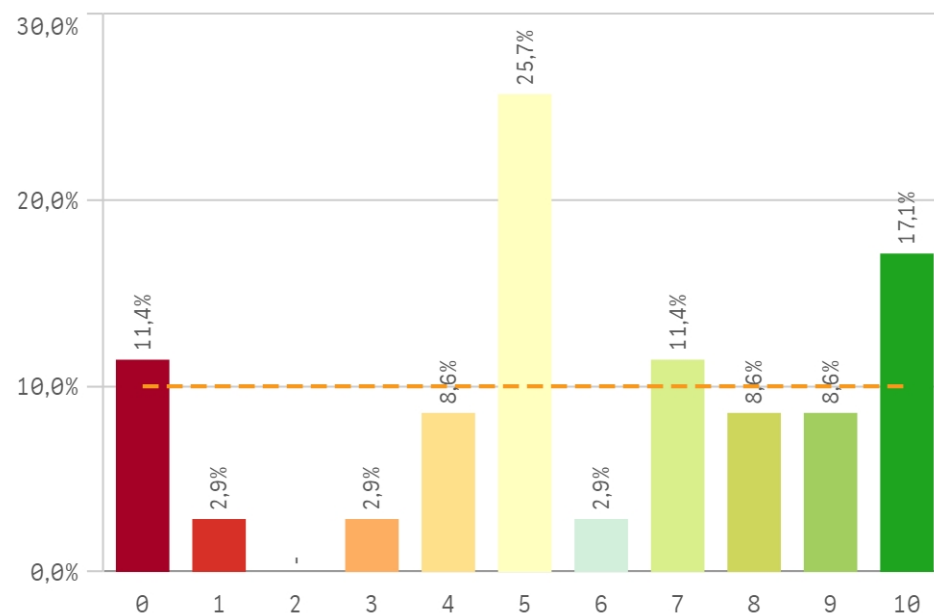
Fortalezas y debilidades



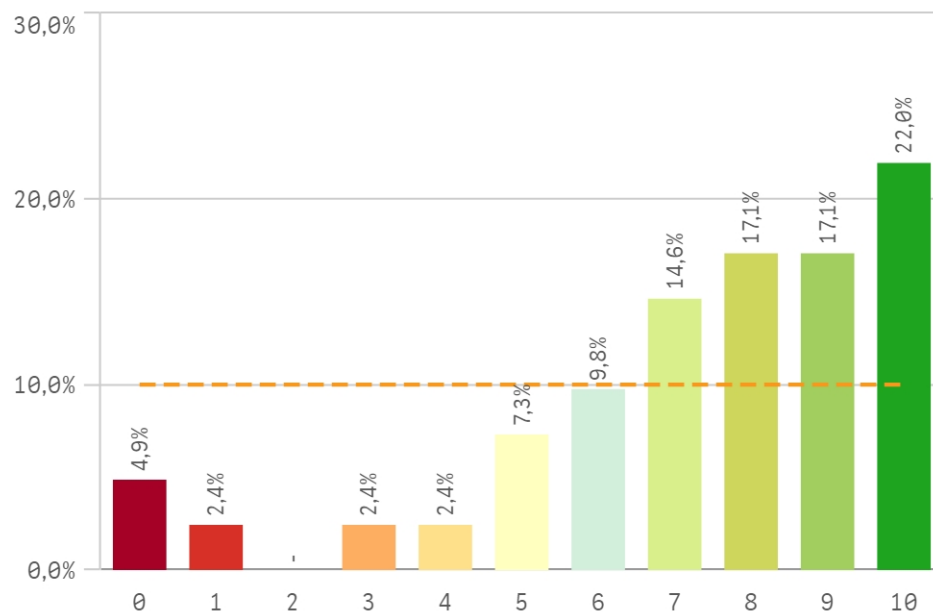
Competencias de la titulación



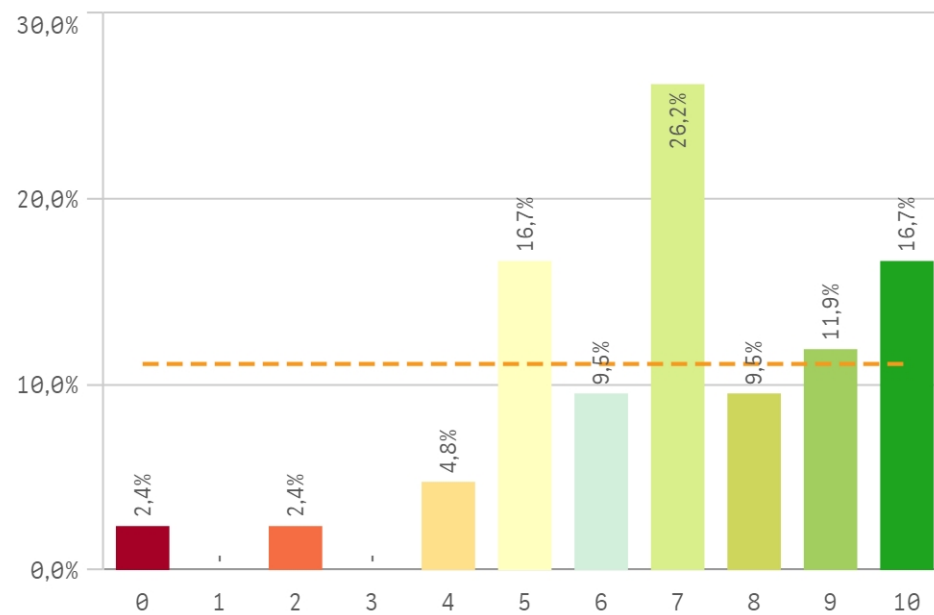
Acceso al mundo laboral



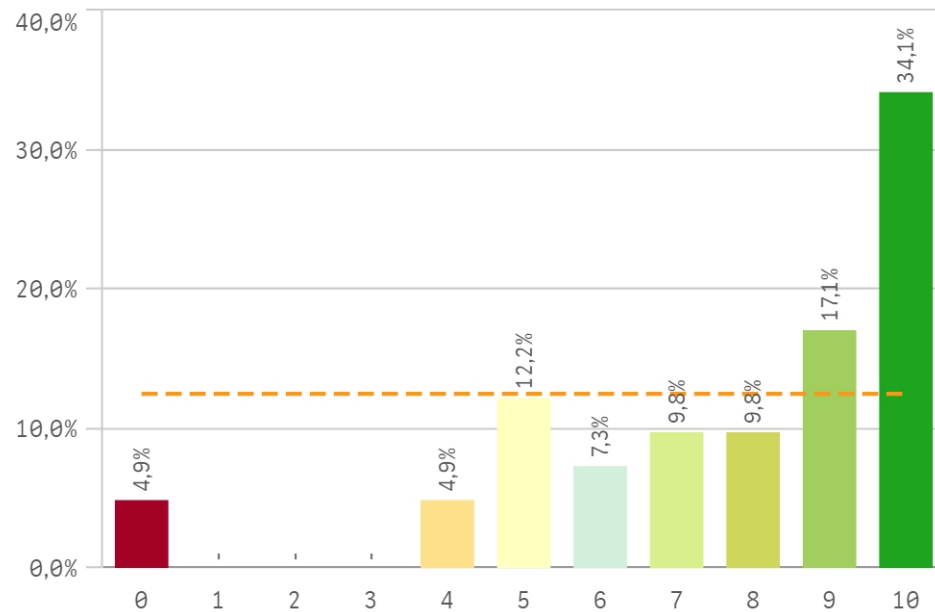
Acceso al mundo de la investigación



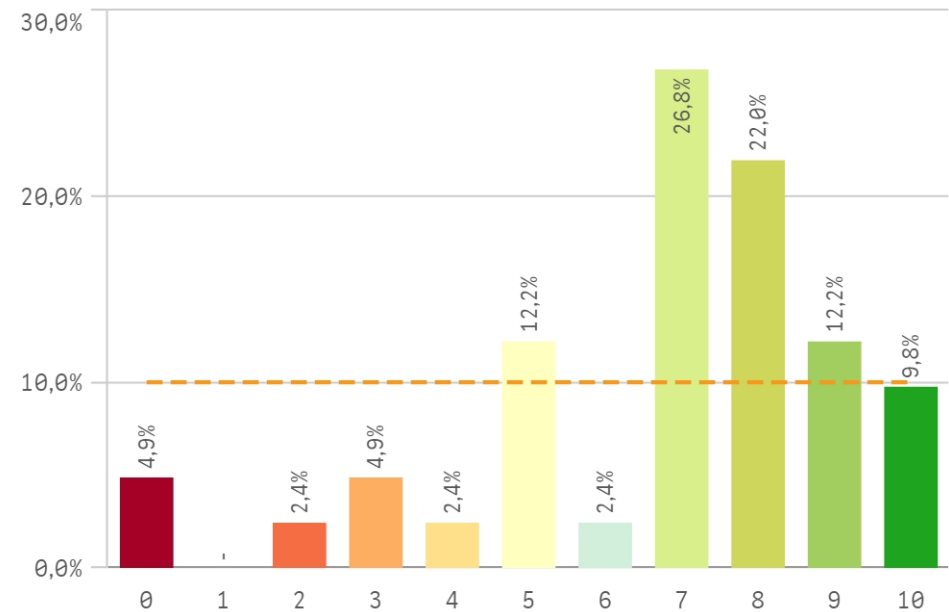
Labor docente del profesorado



Tutorías presenciales útiles

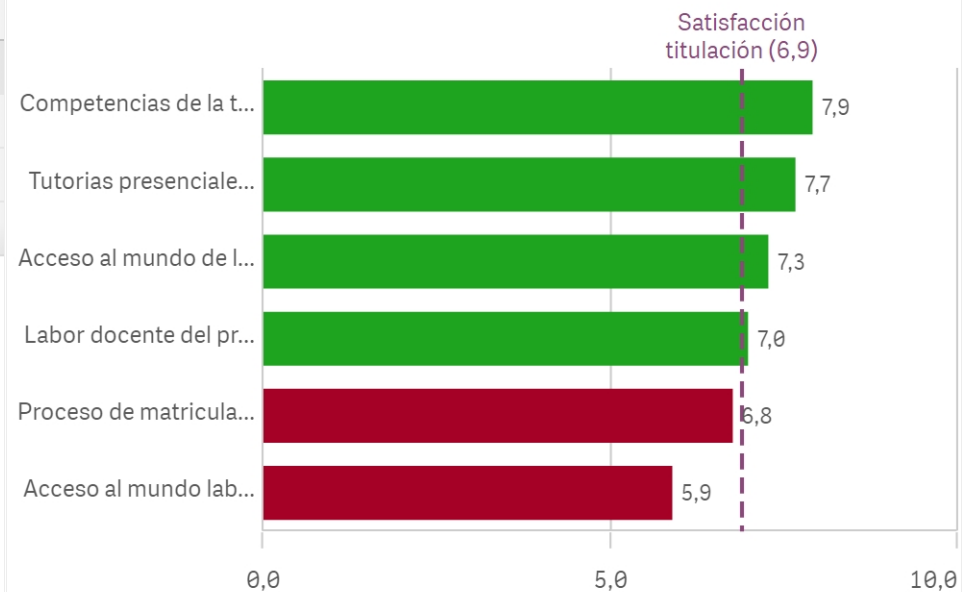


Proceso de matriculación

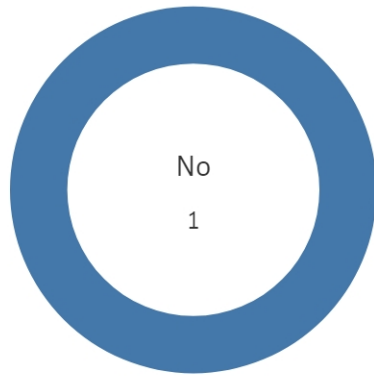


Formación recibida y matriculación	Media	Desv. típica	Med...	Moda
Competencias de la titulación	7,9	2,6	9,0	-
Tutorías presenciales útiles	7,7	2,6	9,0	10,0
Acceso al mundo de la investigación	7,3	2,7	8,0	10,0
Labor docente del profesorado	7,0	2,3	7,0	7,0

Fortalezas y debilidades



Prácticas externas



Si
0

No
42

Valoración formativa

El gráfico no se muestra porque solo contiene valores indefinidos.

Atención del tutor/colaborador

El gráfico no se muestra porque solo contiene valores indefinidos.

Gestión del Centro

El gráfico no se muestra porque solo contiene valores indefinidos.

Utilidad percibida para empleabilidad

El gráfico no se muestra porque solo contiene valores indefinidos.

Satisfacción con las prácticas externas

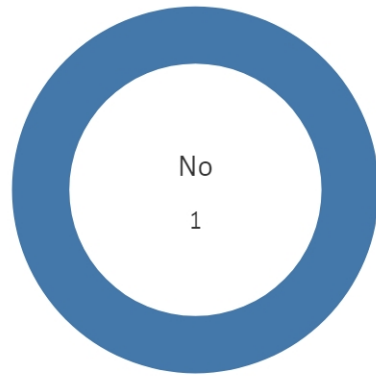
El gráfico no se muestra porque solo contiene valores indefinidos.

Prácticas externas	Media	Desv. típica	Med...	Moda
Atención tutor/colaborador	-	-	-	-
Gestión del Centro	-	-	-	-
Satis. prácticas externas	-	-	-	-
Utilidad percibida para empleabilidad	-	-	-	-

Fortalezas y debilidades

El gráfico no se muestra porque solo contiene valores indefinidos.

Realización programas de movilidad



Si

0

No

42

Satisfacción programa de movilidad

El gráfico no se muestra porque solo contiene valores indefinidos.

Satisfacción formación en el extranjero

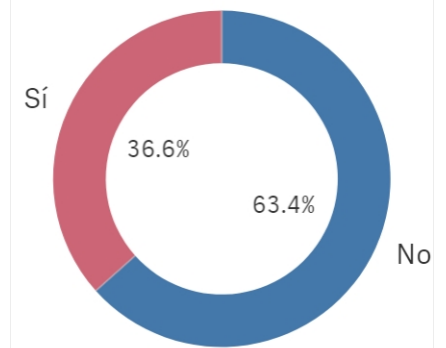
El gráfico no se muestra porque solo contiene valores indefinidos.

Fortalezas y debilidades

El gráfico no se muestra porque solo contiene valores indefinidos.

Programa de movilidad	Media	Desv. típica
Satis. formación en el extranjero	-	-

Conocimiento de los can...



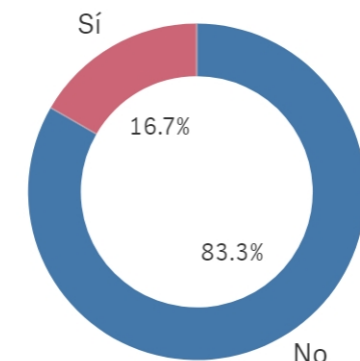
Si

15

No

26

Utilización de los canales...



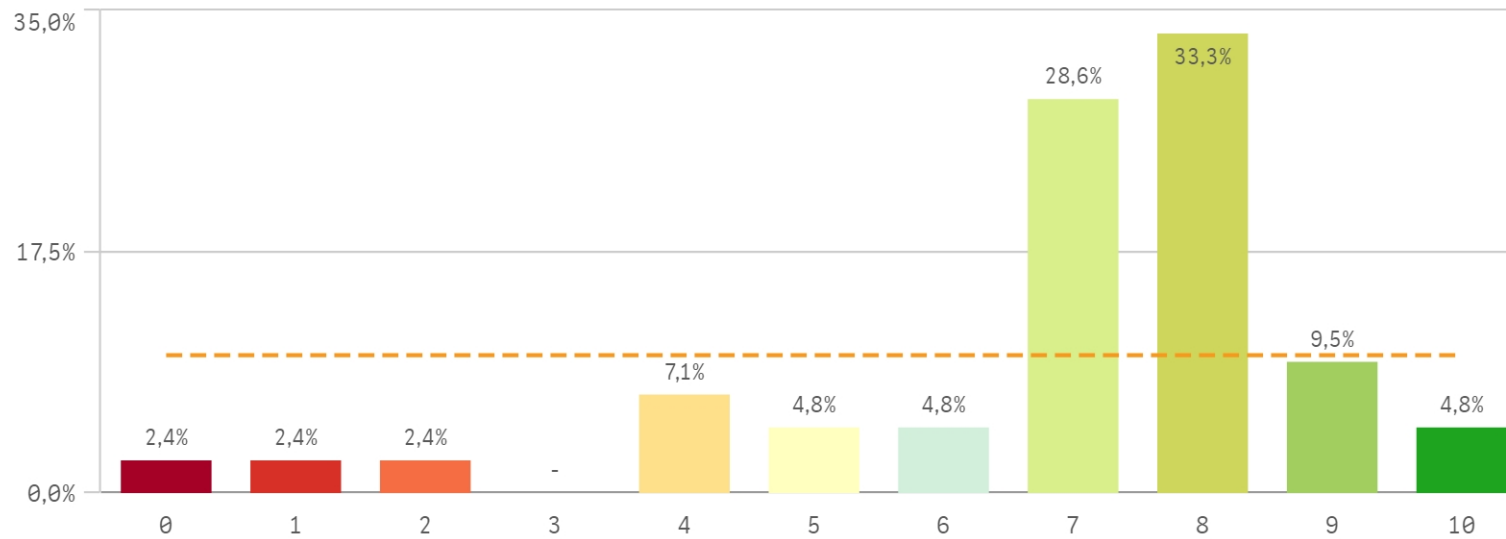
Si

7

No

35

Satisfacción global con la titulación



Media

6,9

Desviación Típica

2,2

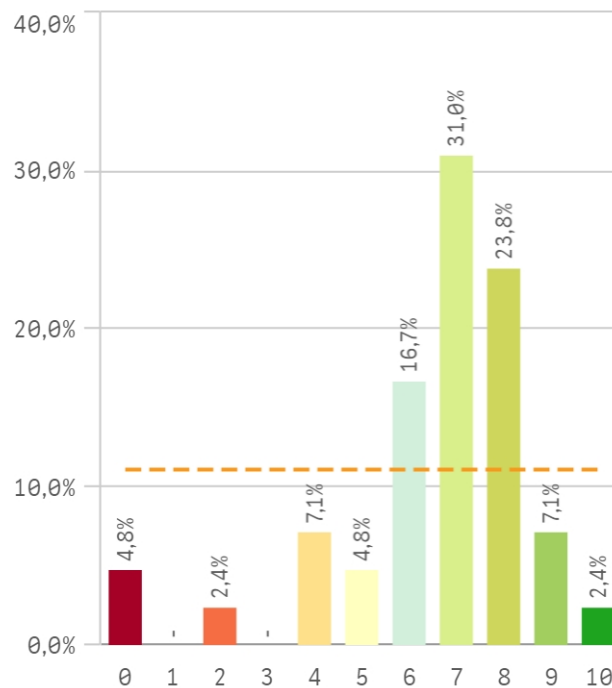
Mediana

7,0

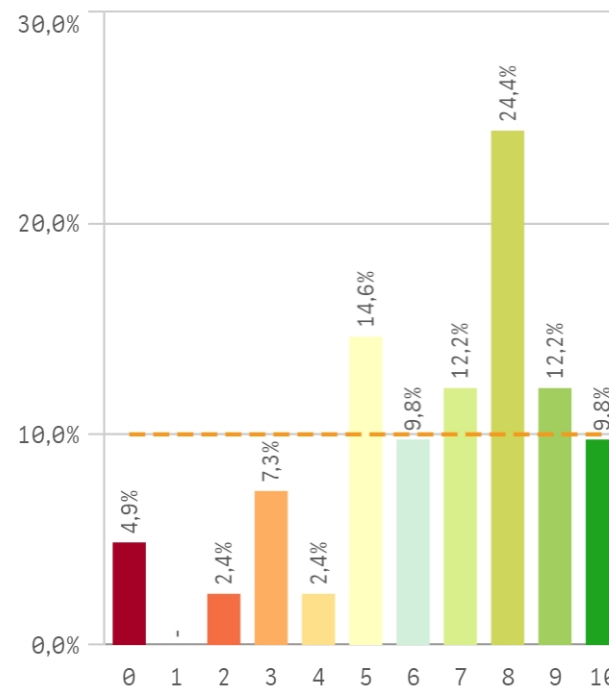
Moda

8,0

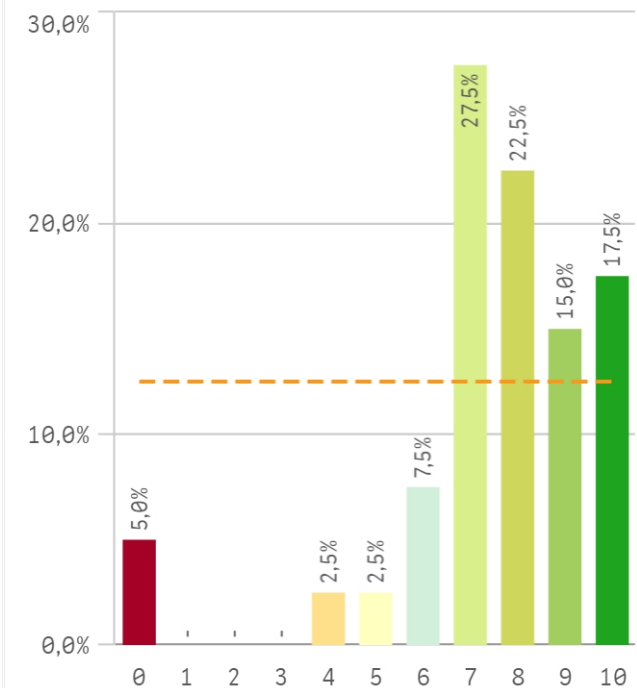
Satisfacción UCM



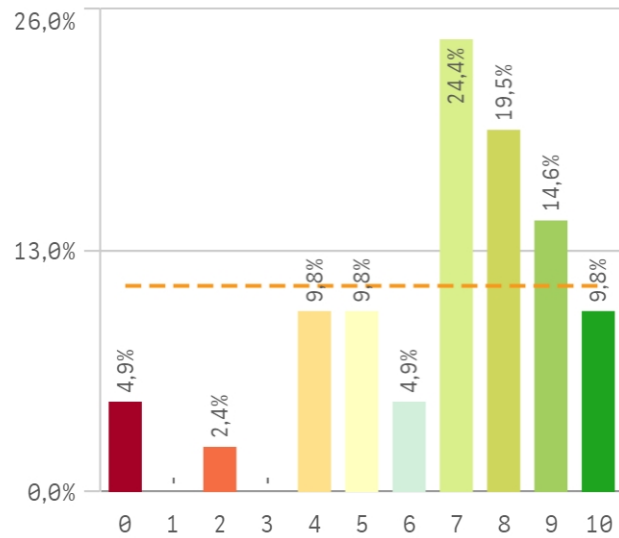
Orgullo estudiante UCM



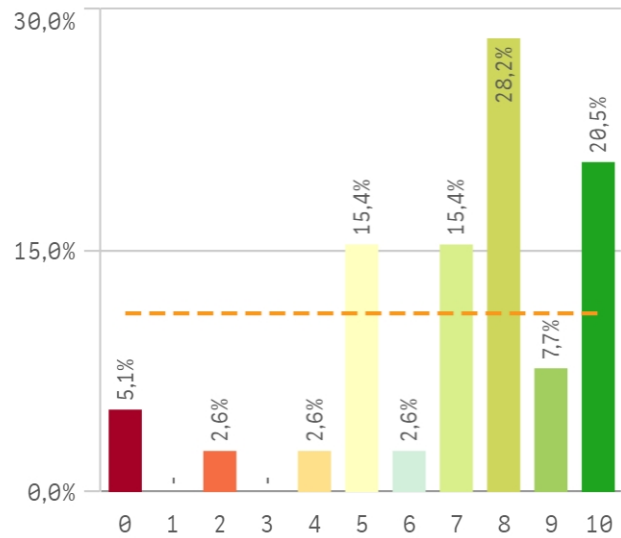
Prestigio UCM



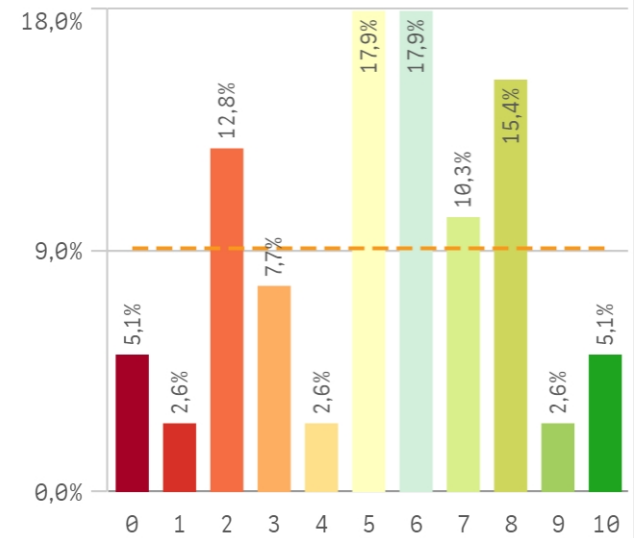
Recursos y medios



Actividades complementarias

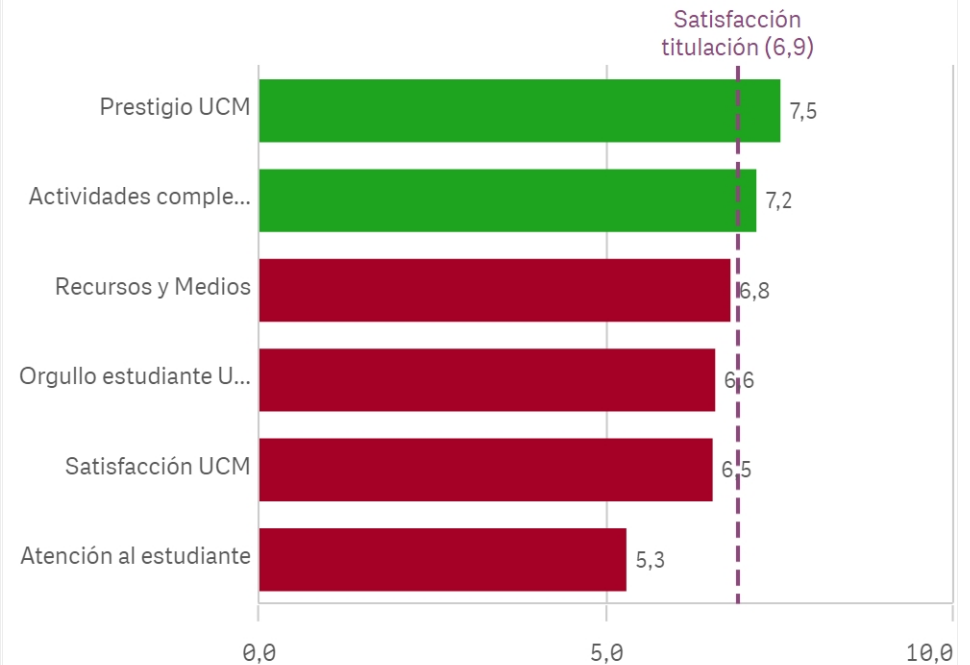


Atención al estudiante

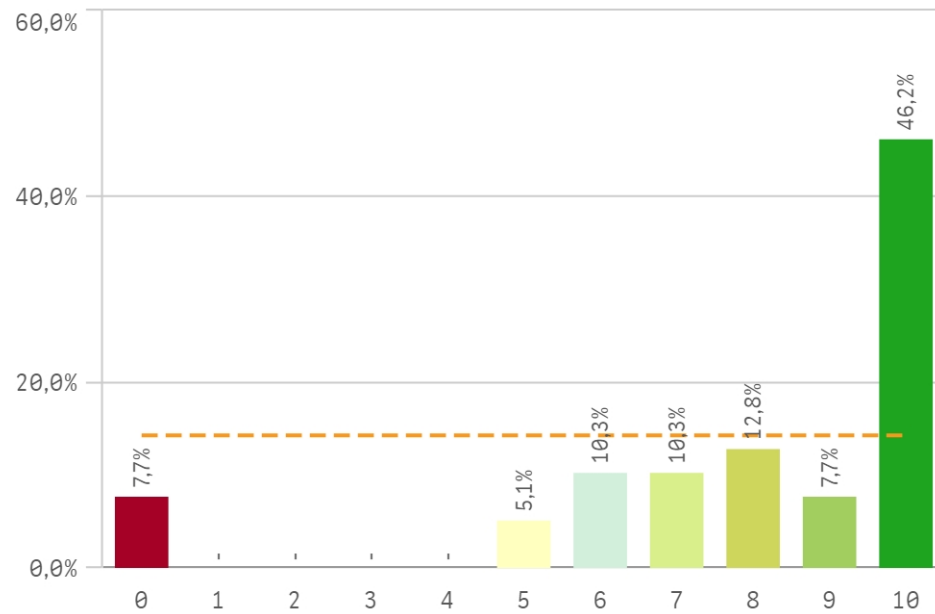


Satisfaccion	Media	Desv. típica	Medi...	Moda
Prestigio UCM	7,5	2,3	8,0	7,0
Actividades complementarias	7,2	2,6	8,0	8,0
Recursos y Medios	6,8	2,5	7,0	7,0
Orgullo estudiante UCM	6,6	2,6	7,0	8,0
Satisfacción UCM	6,5	2,1	7,0	7,0

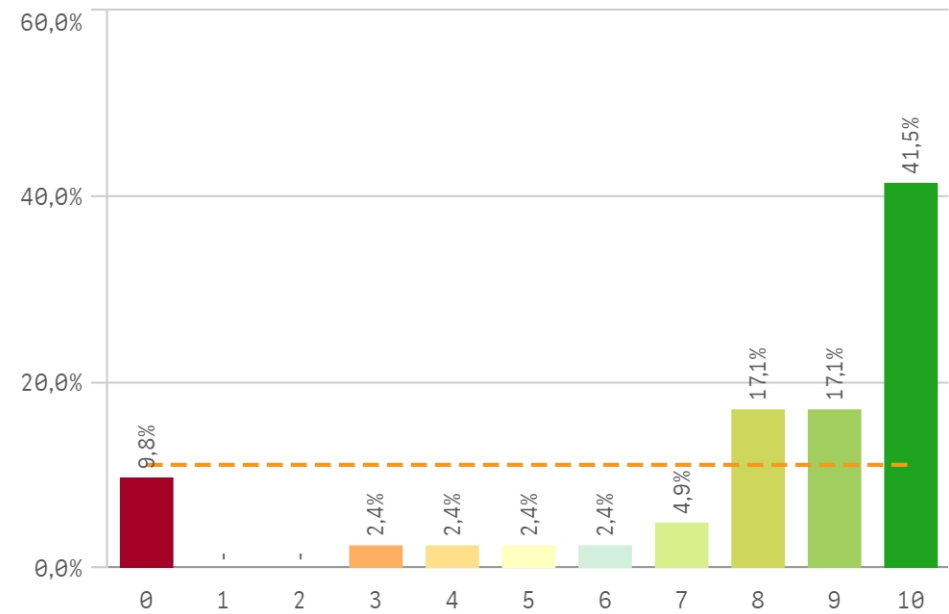
Fortalezas y debilidades



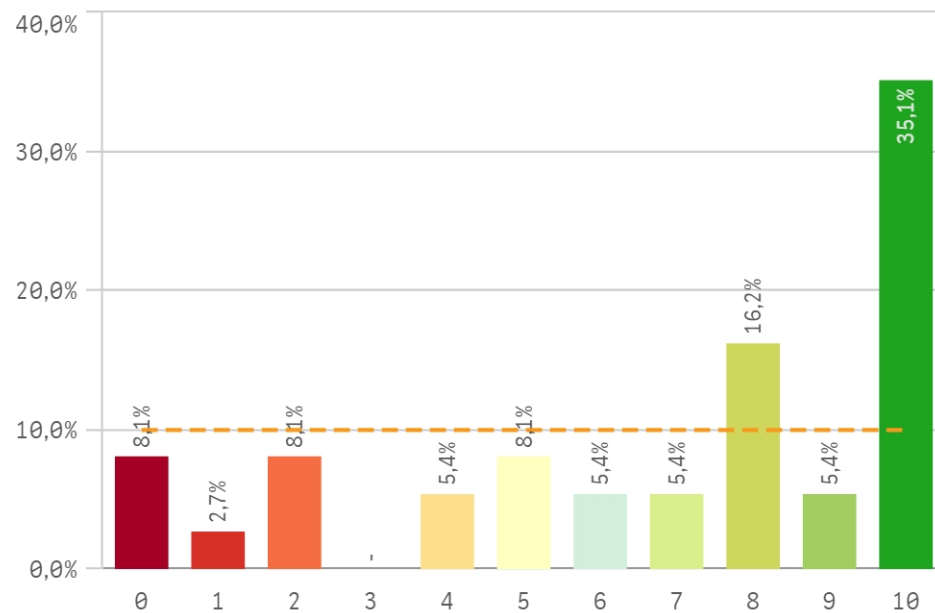
Repetir estudios superiores (fidelidad)



Repetir titulación (fidelidad)



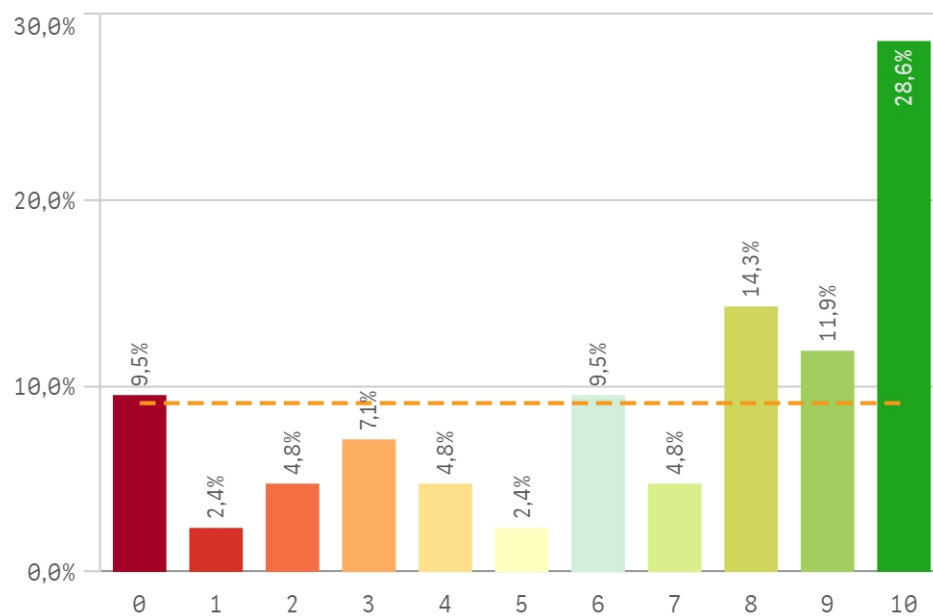
Repetir en la UCM (fidelidad)



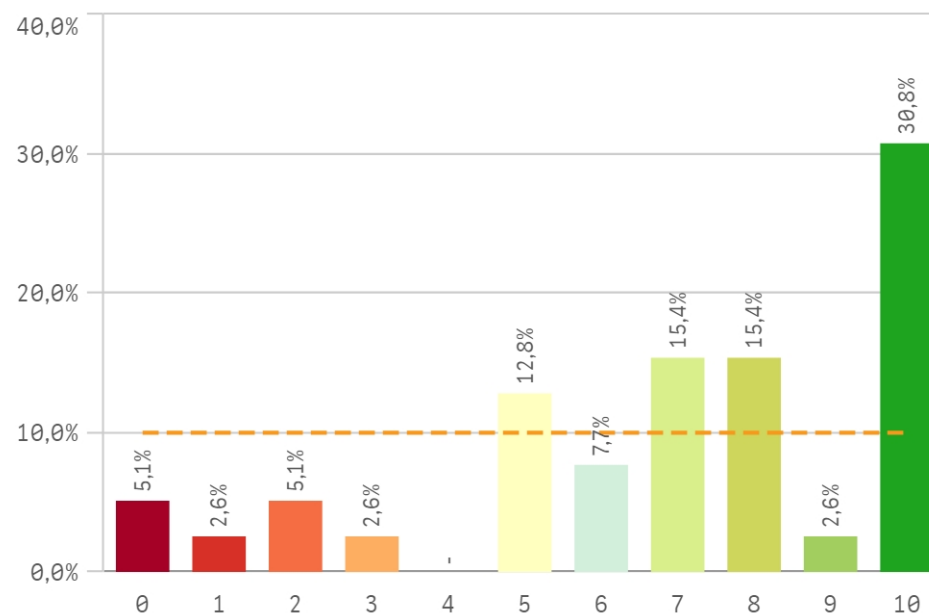
Compromiso

	Q	Me...	Desv. típica	Me...	M...
Repetir estudios superiores		7,9	2,8	9,0	10,0
Repetir titulación		7,8	3,1	9,0	10,0
Repetir en la UCM		6,8	3,4	8,0	10,0
Recomendar titulación		6,6	3,4	8,0	10,0

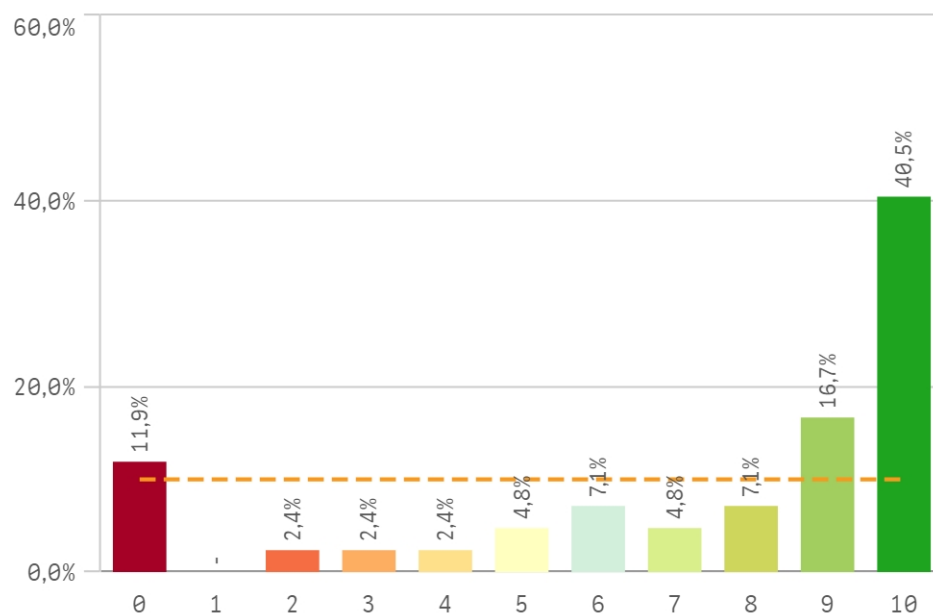
Recomendar titulación (preinscripción)



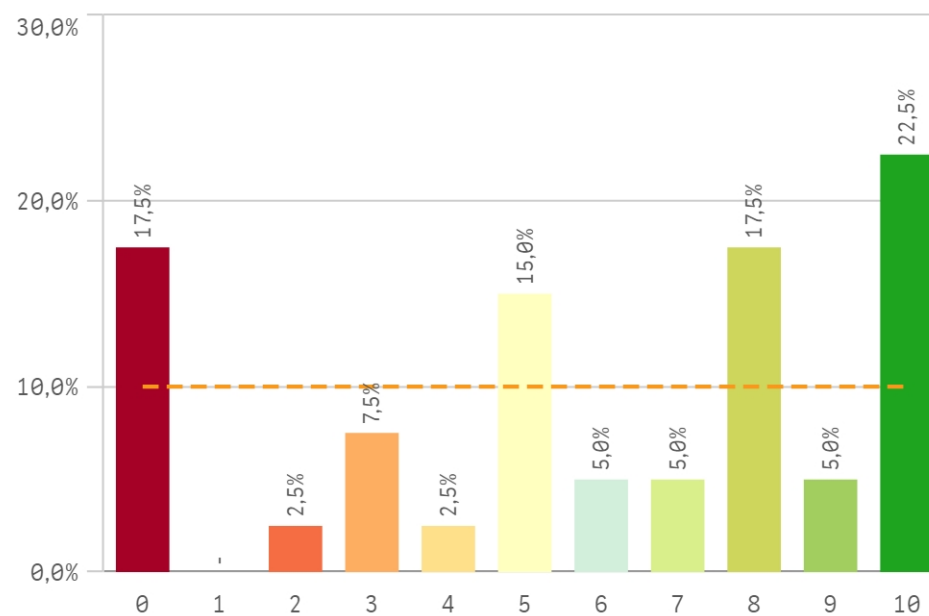
Recomendar la UCM (preinscripción)



Seguir en la misma titulación (vinculación)



Seguir como alumno de la UCM (vinculación)



Construcción y significado del valor "compromiso":

- * Estudiante comprometido: valora con 9 o más puntos todas las preguntas de fidelidad, prescripción y vinculación.
- * Estudiante neutro: la puntuación que otorga a todas las preguntas de fidelidad, prescripción y vinculación están entre 6 y 9.
- * Estudiante decepcionado: valora con 6 o menos puntos todas las preguntas de fidelidad, prescripción y vinculación.

