





OFICINA para la CALIDAD  
Vicerrectorado de Calidad  
UNIVERSIDAD COMPLUTENSE DE MADRID

CURSO: 2022-23

TITULACIÓN: GRADO EN FILOLOGÍA CLÁSICA

CENTRO: FACULTAD DE FILOLOGÍA

Población N

161

%\_Participacion

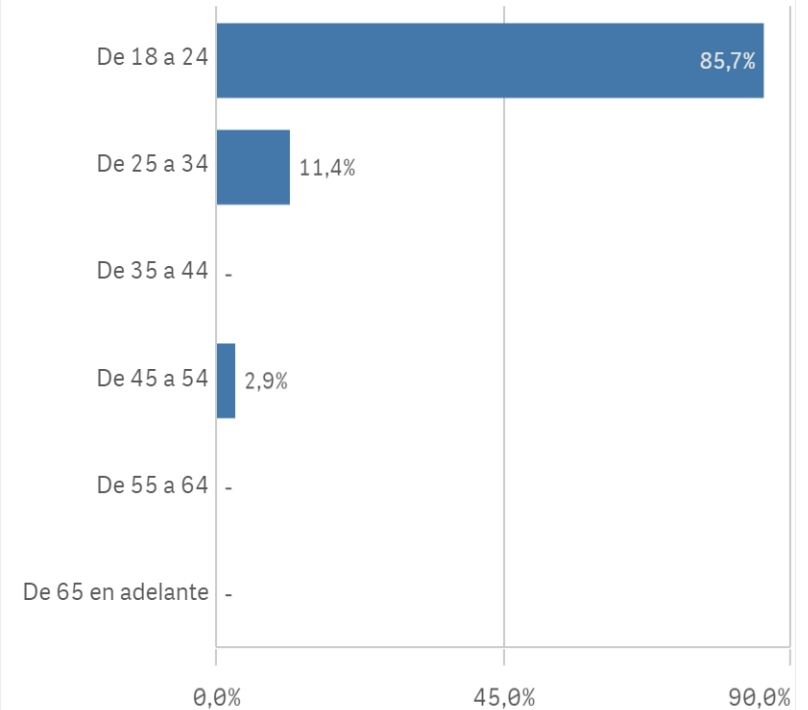
21,7%

Participación n

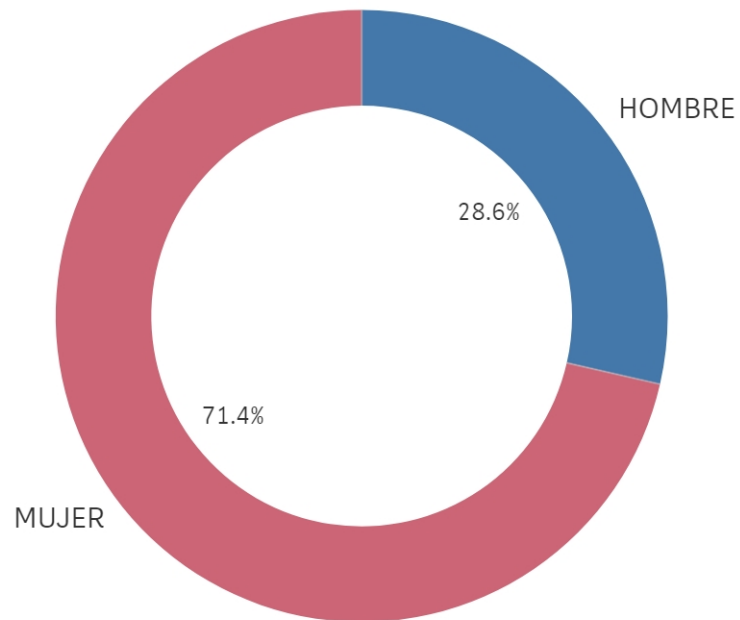
35

Edad (años)

(%) Porcentaje por franjas



Genero



■ HOMBRE ■ MUJER

Edad media (años)

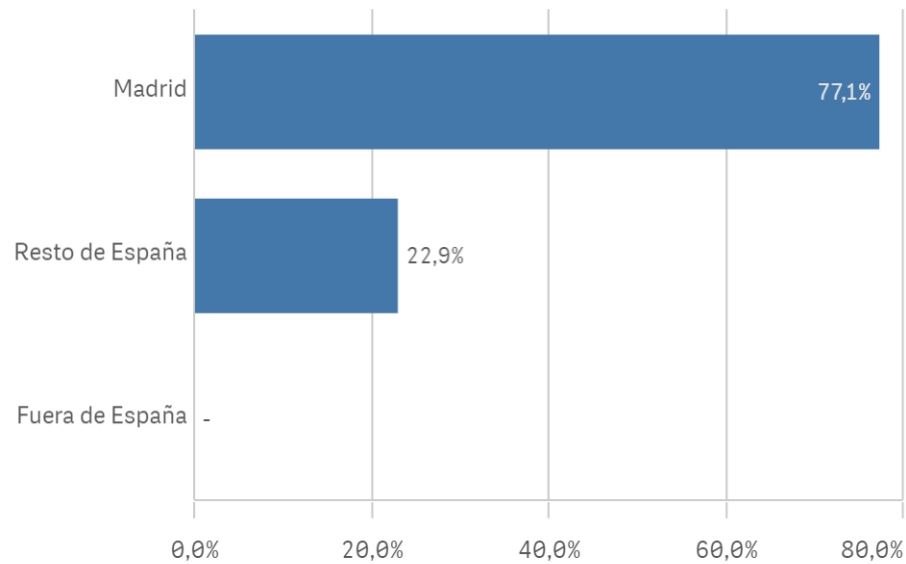
22,2

Des. Típica

6,4

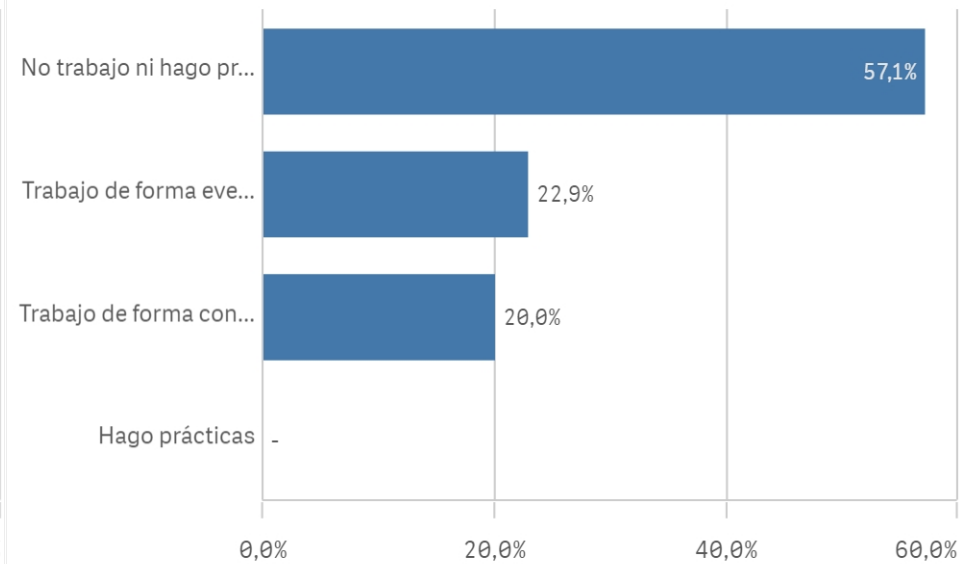
### Lugar de residencia

(%) Porcentaje por franjas

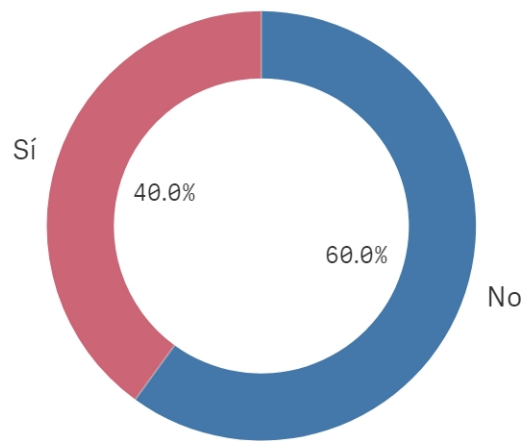


### Situación laboral

(%) Porcentaje por franjas

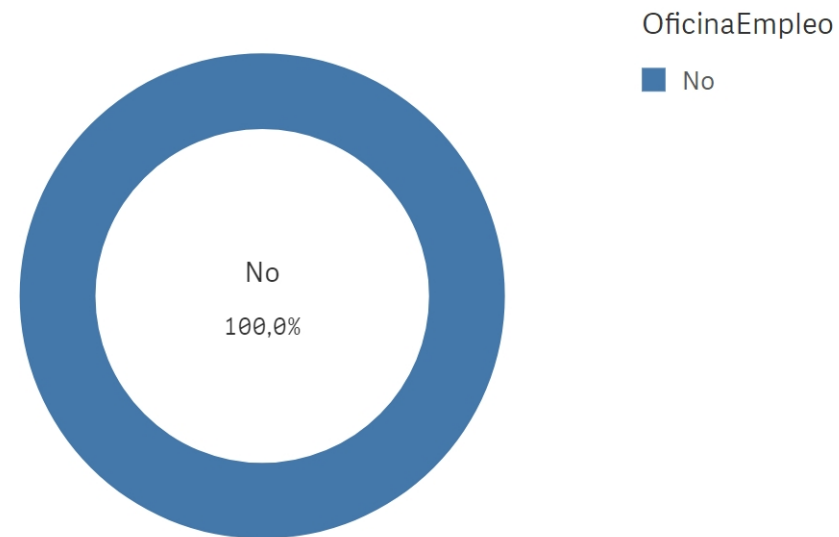


### Puesto de trabajo relacionado con los estudios

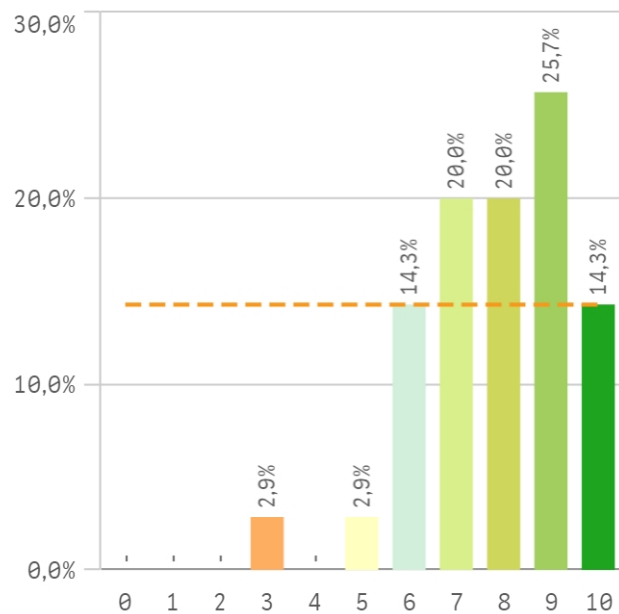


TrabajoEstudio ■ No ■ Sí

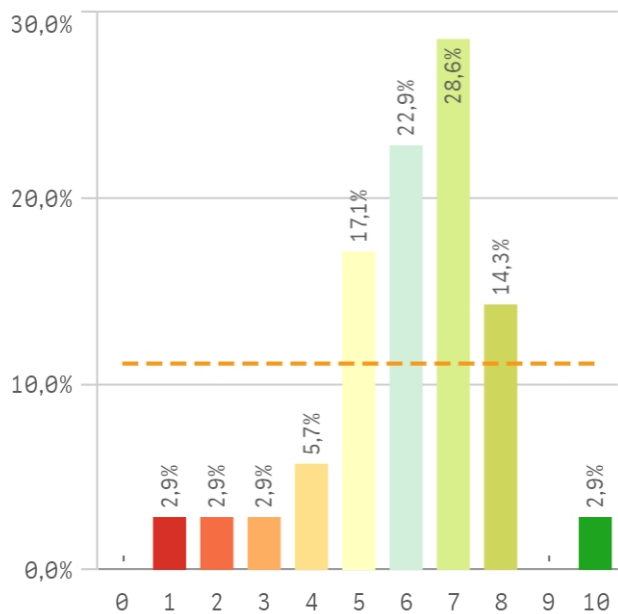
### Alumnos inscritos en la OPE



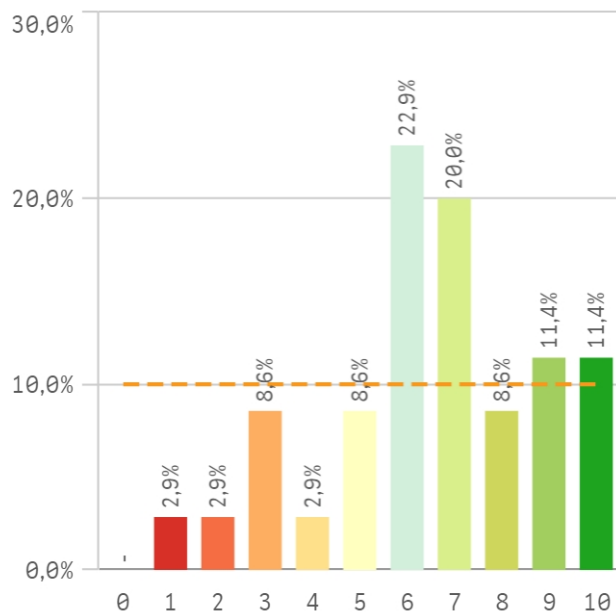
### Objetivos claros



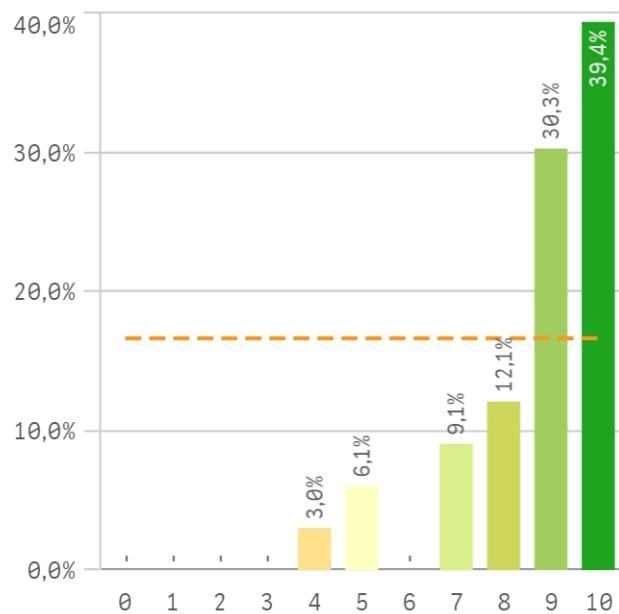
### Plan de estudios adecuado



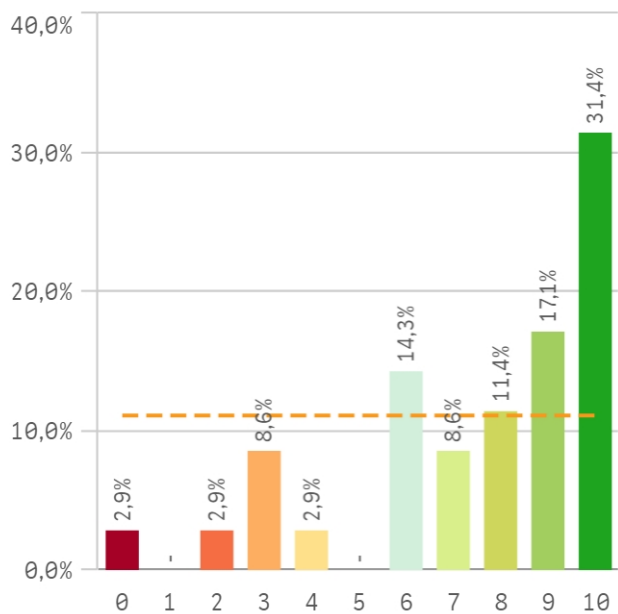
### Nivel de dificultad apropiado



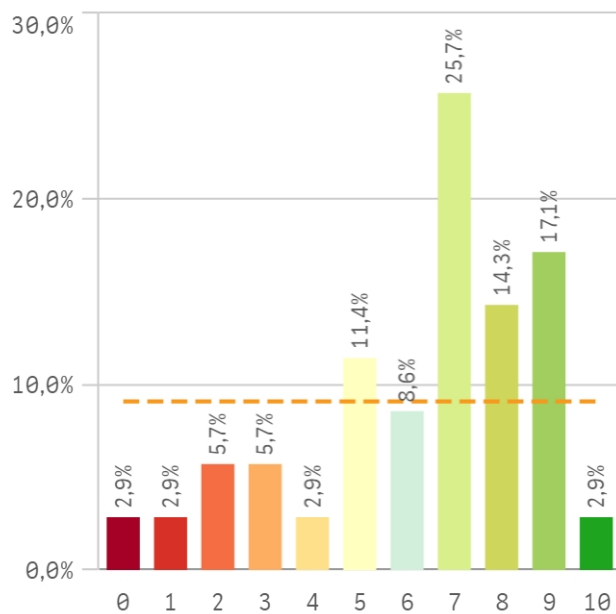
### Número de alumnos por aula



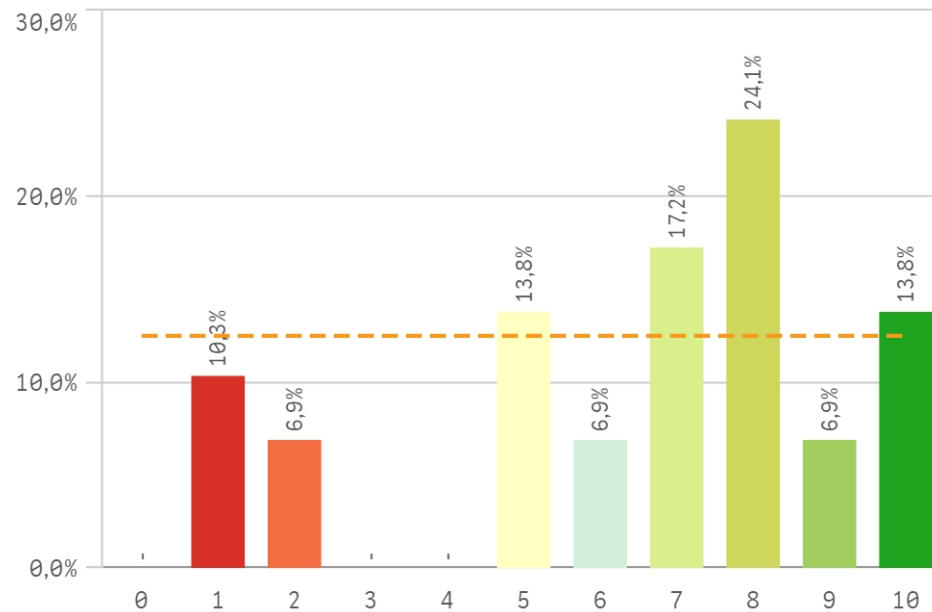
### Integración de teoría/práctica



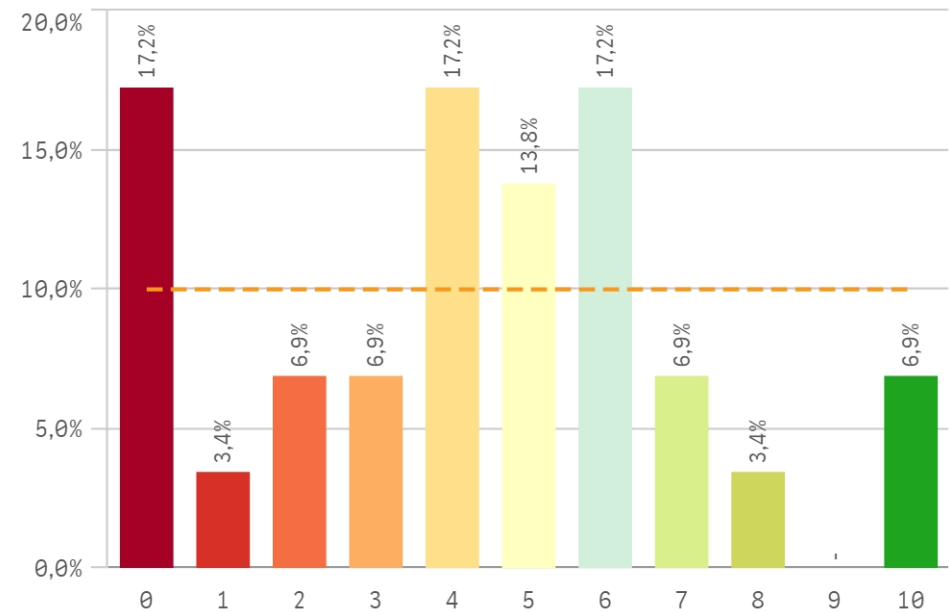
### Calificaciones en tiempo adecuado



## Relación calidad/precio



## Orientación internacional

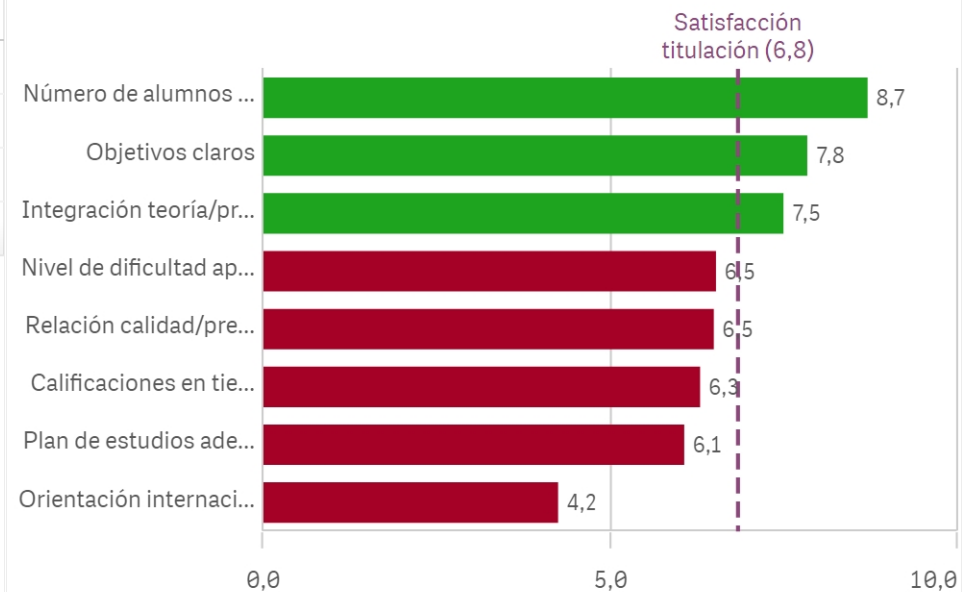


### Desarrollo académico

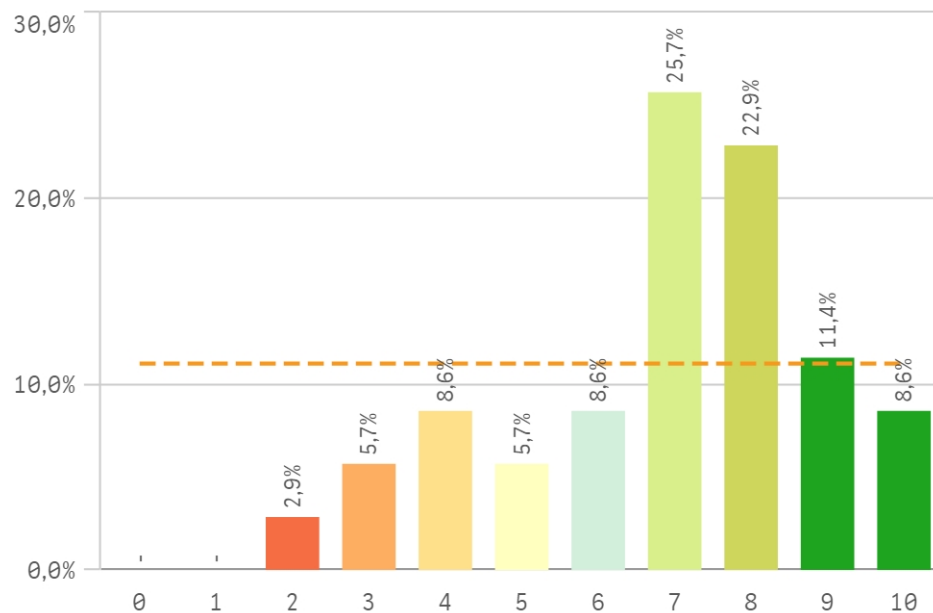


	Media	Desv. típica	Med...	Moda
Número de alumnos por aula	8,7	1,6	9,0	10
Objetivos claros	7,8	1,6	8,0	9
Integración teoría/práctica	7,5	2,7	8,0	10
Nivel de dificultad apropiado	6,5	2,3	7,0	6

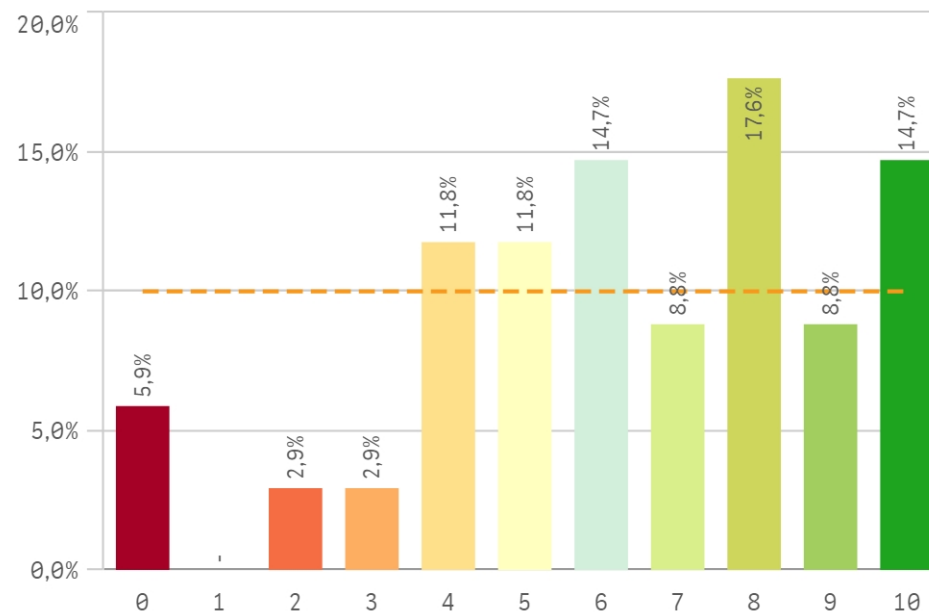
## Fortalezas y debilidades



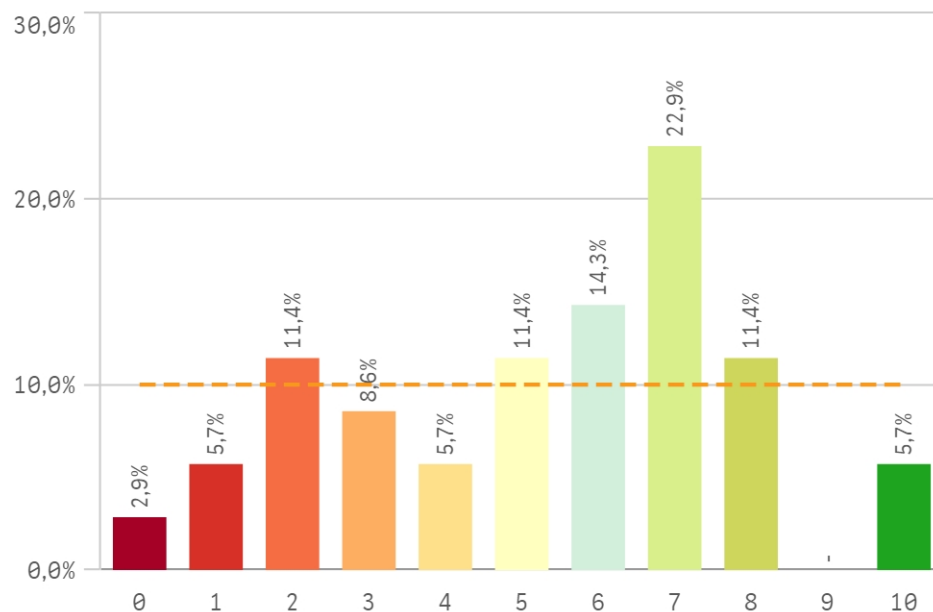
**Objetivos propuestos alcanzados**



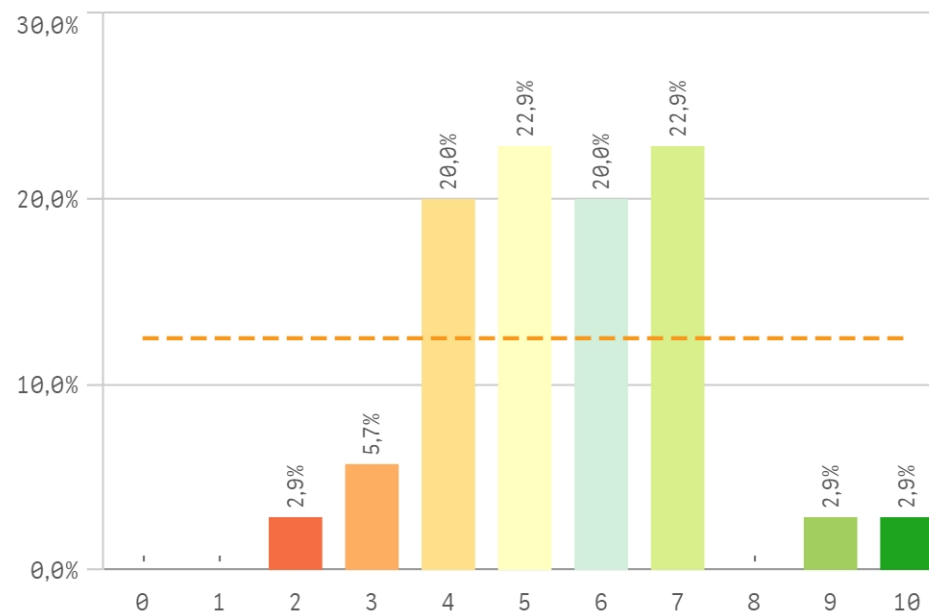
**Componente práctico adecuado**



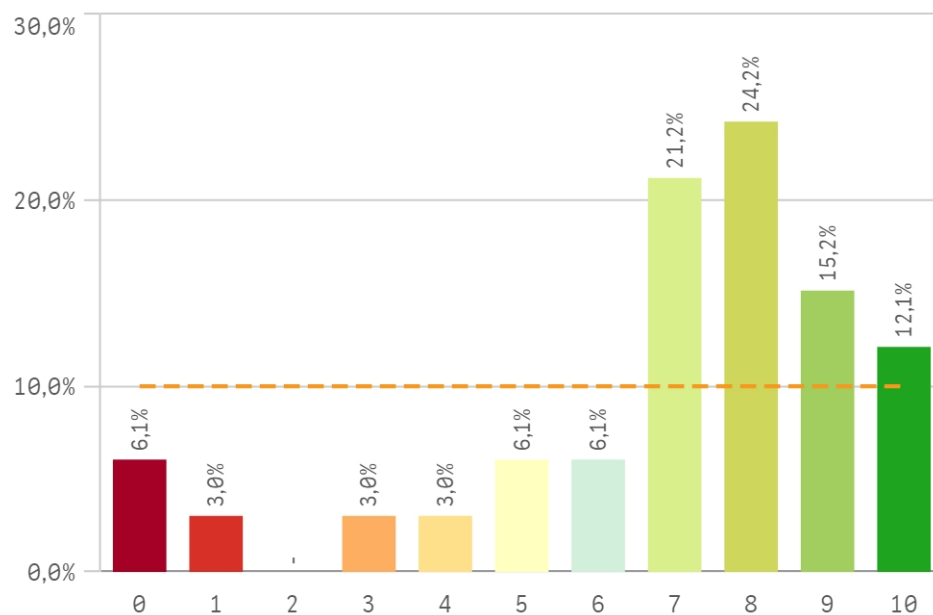
**Contenidos innovadores**



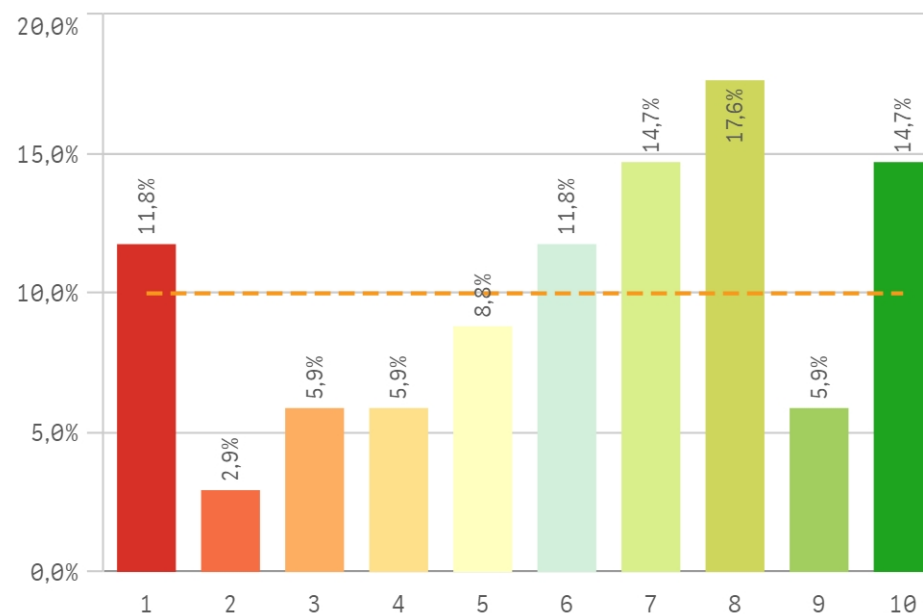
**Coordinación. Contenidos organizados y no solapados**



### Trabajo no presencial útil

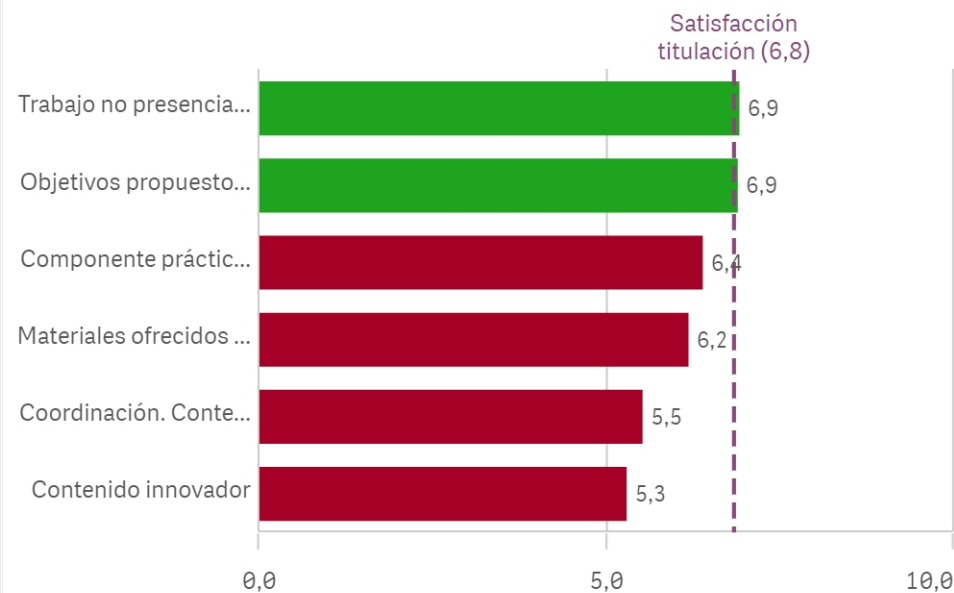


### Materiales ofrecidos actuales y novedosos

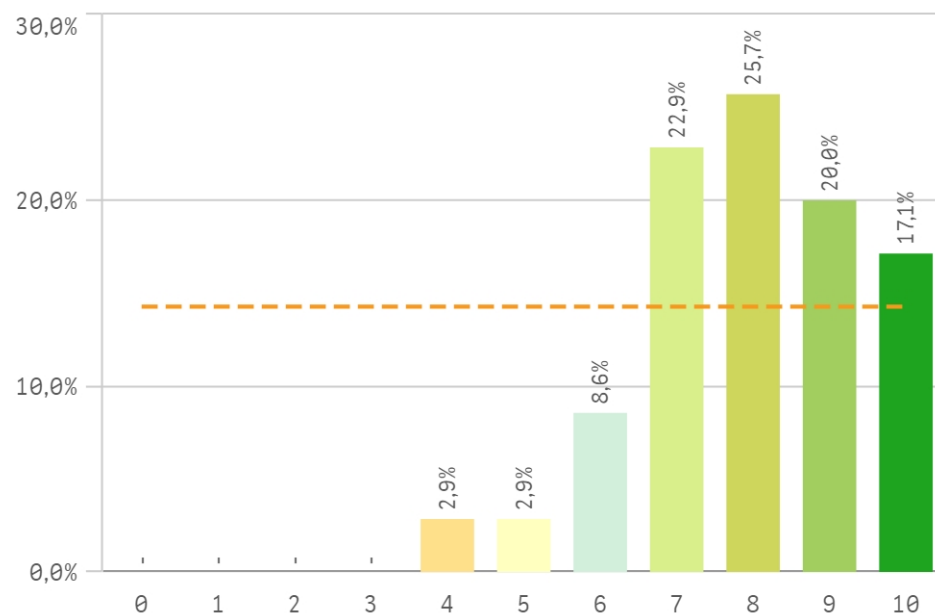


Asignaturas, tareas y materiales	Q	Media	Desv. típica
Trabajo no presencial útil		6,9	2,7
Objetivos propuestos alcanzados		6,9	2,1
Componente práctico adecuado		6,4	2,7
Materiales ofrecidos actuales y novedosos		6,2	2,9

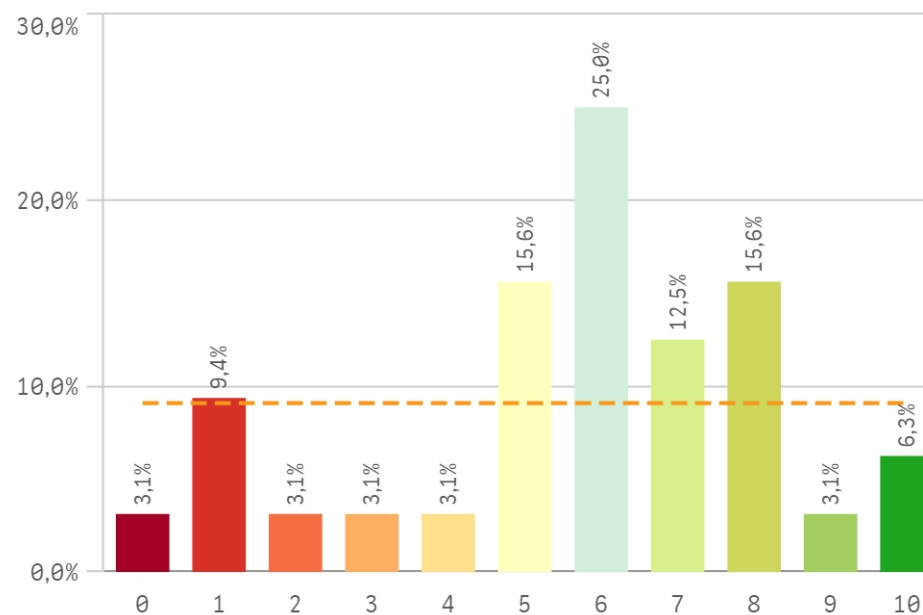
### Fortalezas y debilidades



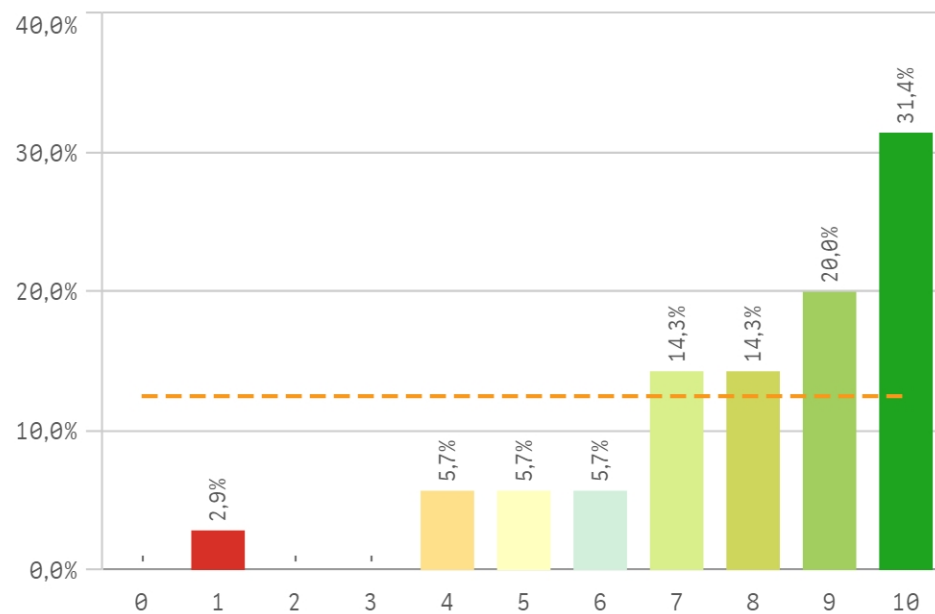
### Competencias de la titulación



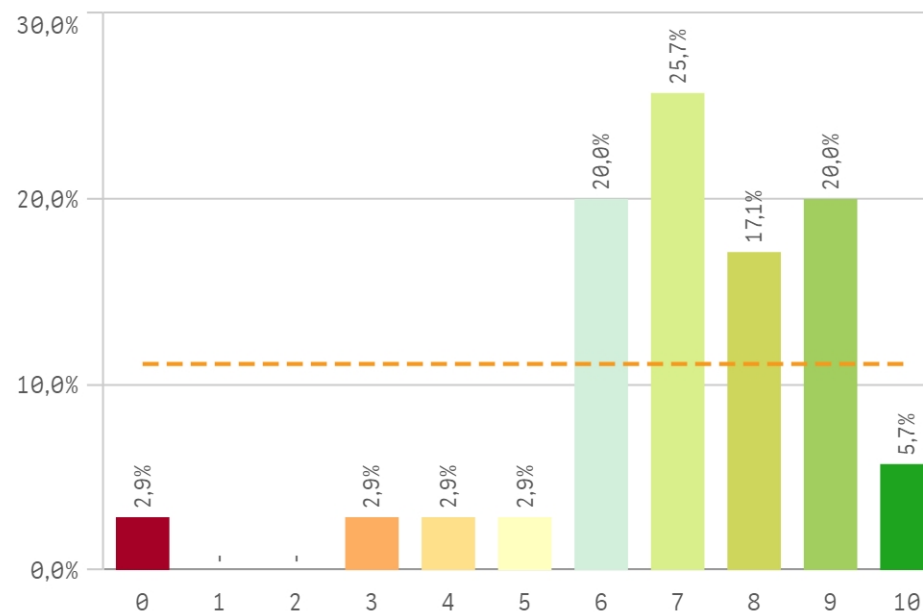
### Acceso al mundo laboral



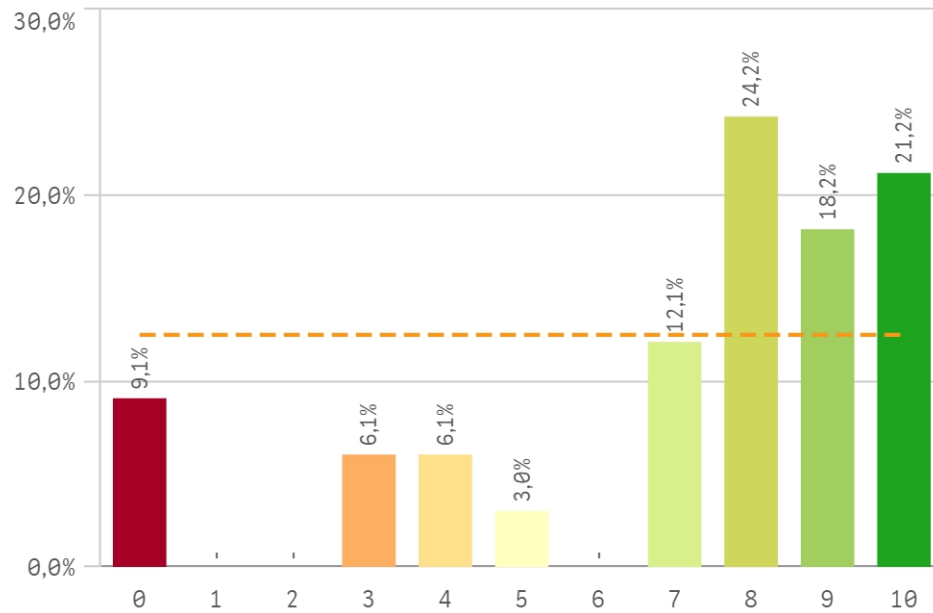
### Acceso al mundo de la investigación



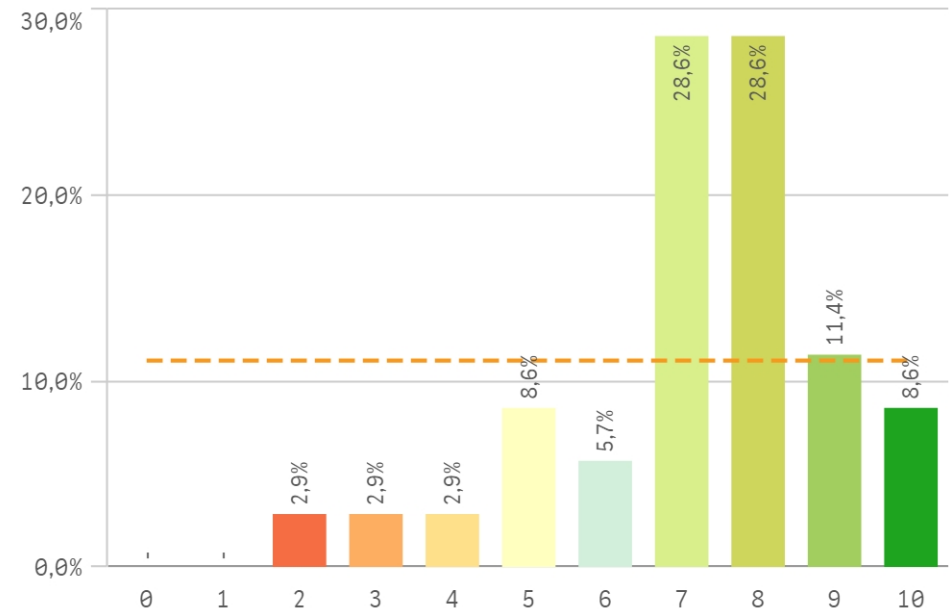
### Labor docente del profesorado



### Tutorías presenciales útiles

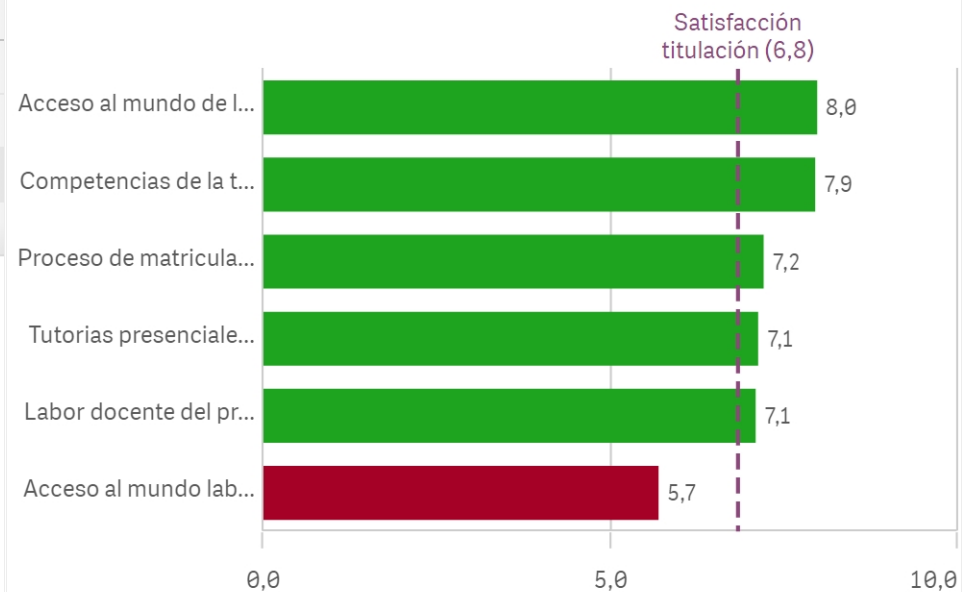


### Proceso de matriculación

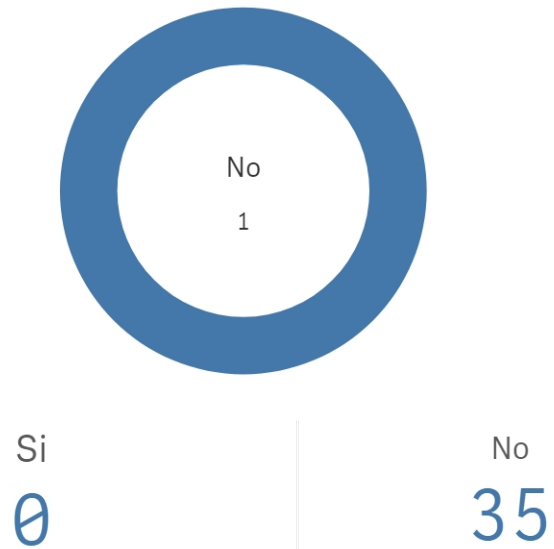


Formación recibida y matriculación	Media	Desv. típica	Med...	Moda
Acceso al mundo de la investigación	8,0	2,2	9,0	10,0
Competencias de la titulación	7,9	1,5	8,0	8,0
Proceso de matriculación	7,2	1,8	7,0	-
Tutorías presenciales útiles	7,1	3,0	8,0	8,0

### Fortalezas y debilidades



### Prácticas externas



### Valoración formativa

El gráfico no se muestra porque solo contiene valores indefinidos.

### Atención del tutor/colaborador

El gráfico no se muestra porque solo contiene valores indefinidos.

### Gestión del Centro

El gráfico no se muestra porque solo contiene valores indefinidos.

### Utilidad percibida para empleabilidad

El gráfico no se muestra porque solo contiene valores indefinidos.

### Satisfacción con las prácticas externas

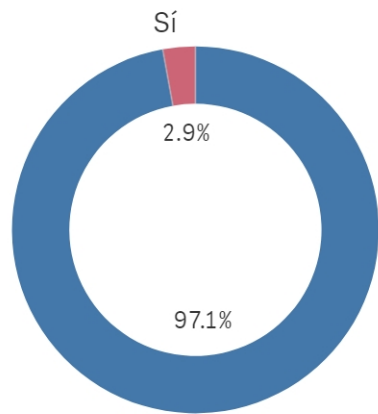
El gráfico no se muestra porque solo contiene valores indefinidos.

Prácticas externas	Media	Desv. típica	Med...	Moda
Atención tutor/colaborador	-	-	-	-
Gestión del Centro	-	-	-	-
Satis. prácticas externas	-	-	-	-
Utilidad percibida para empleabilidad	-	-	-	-

### Fortalezas y debilidades

El gráfico no se muestra porque solo contiene valores indefinidos.

### Realización programas de movilidad



Si

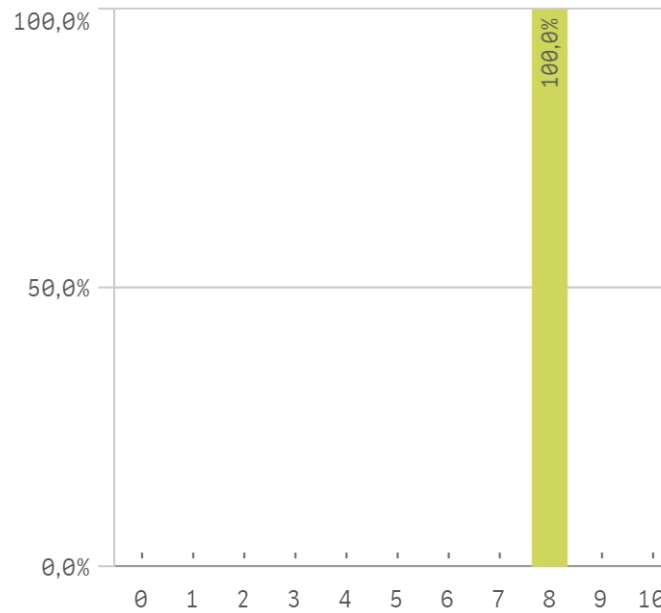
1

No

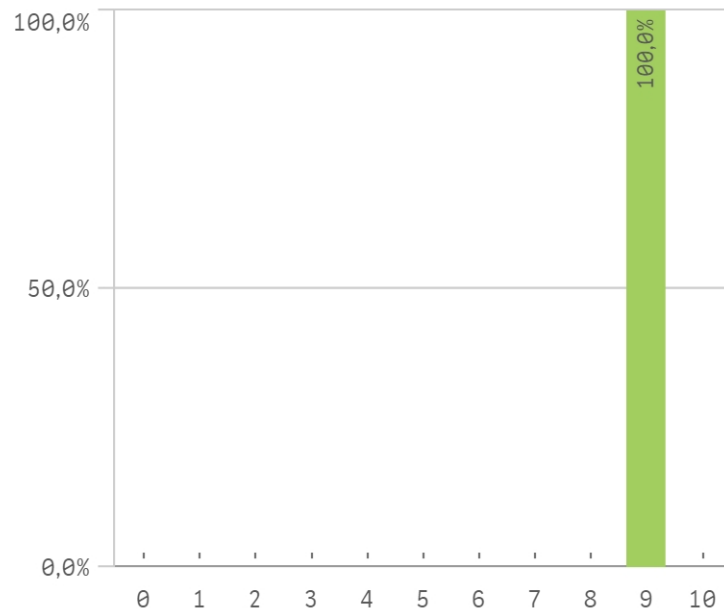
No

34

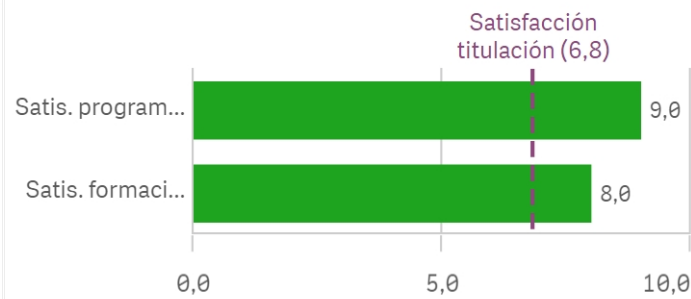
### Satisfacción formación en el extranjero



### Satisfacción programa de movilidad

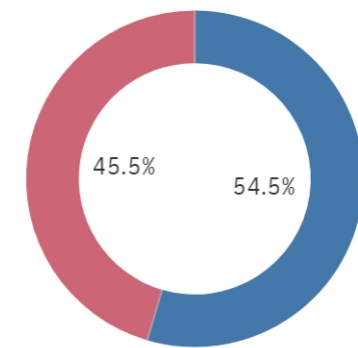


### Fortalezas y debilidades



Programa de movilidad	Media	Desv. típica
Satis. programa de movilidad	9,0	-

### Conocimiento de los can...



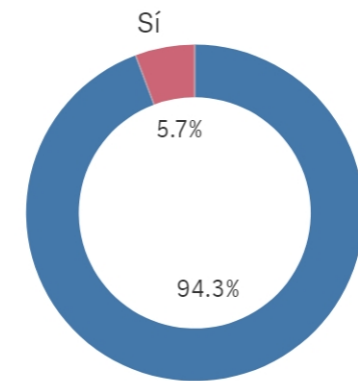
Si

15

No

18

### Utilización de los canales...



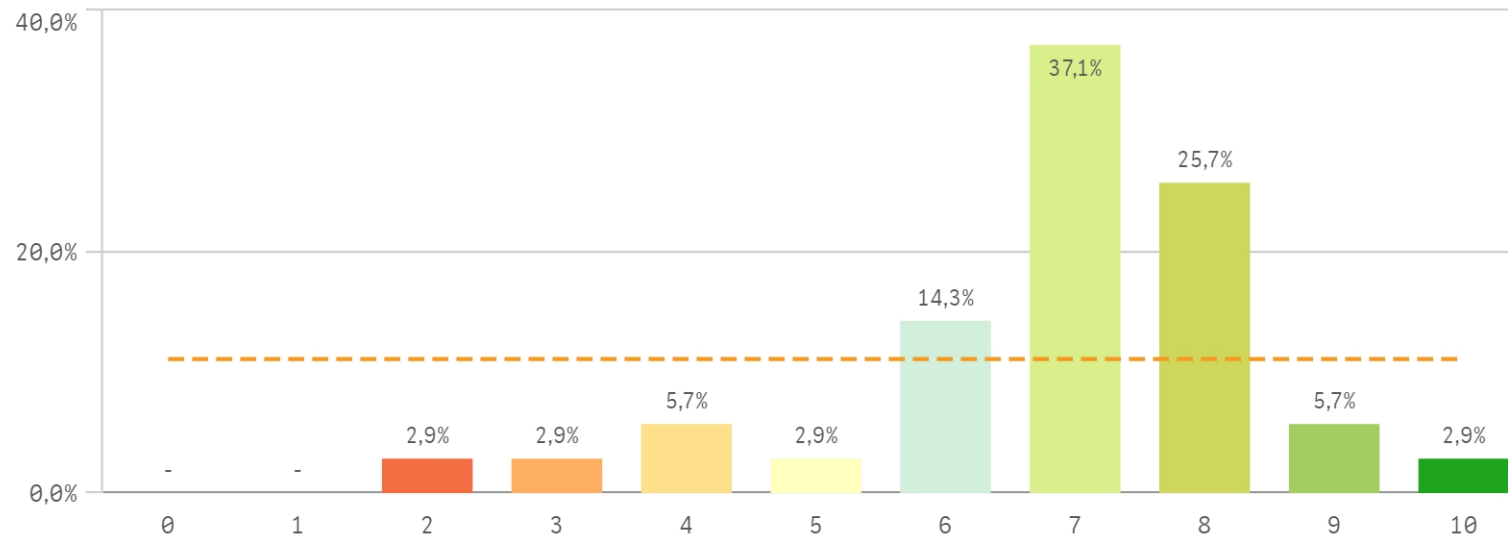
Si

2

No

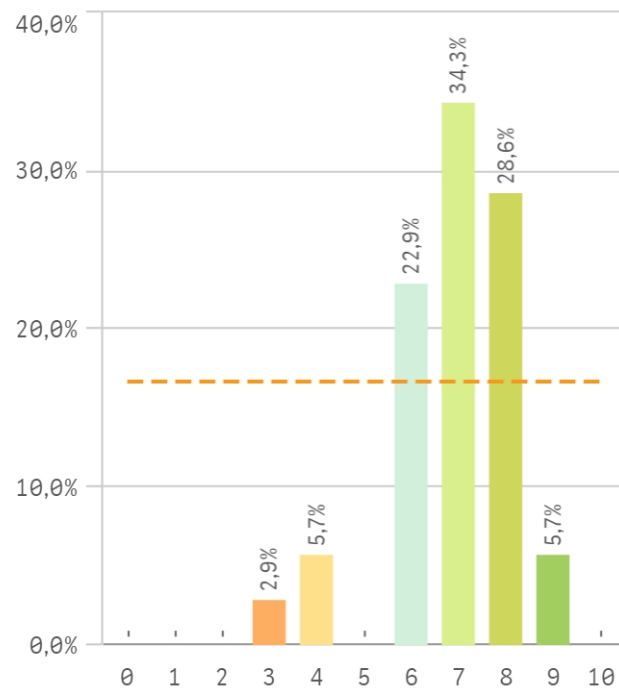
33

## Satisfacción global con la titulación

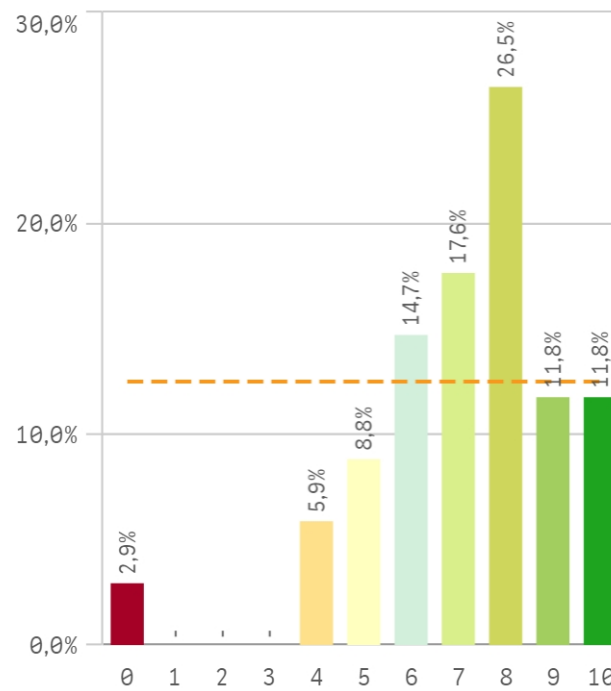


**Media**  
**6,8**  
**Desviación Típica**  
**1,7**  
**Mediana**  
**7,0**  
**Moda**  
**7,0**

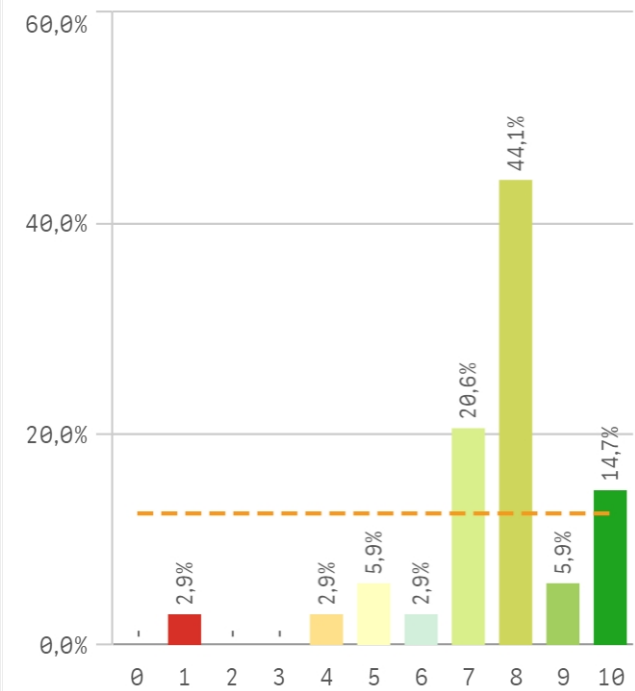
## Satisfacción UCM



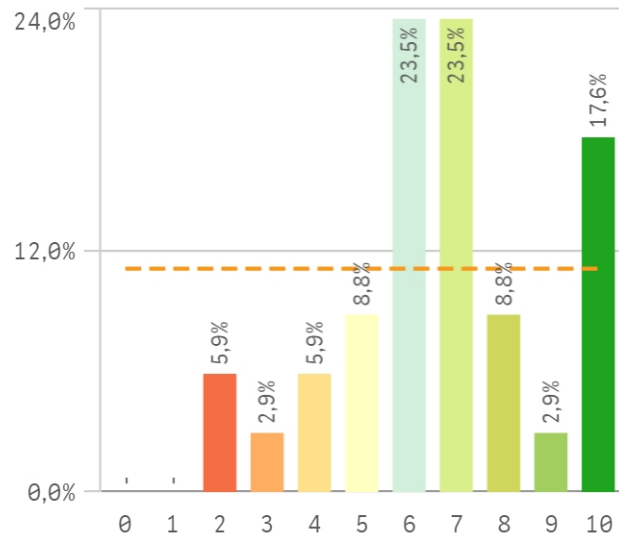
## Orgullo estudiante UCM



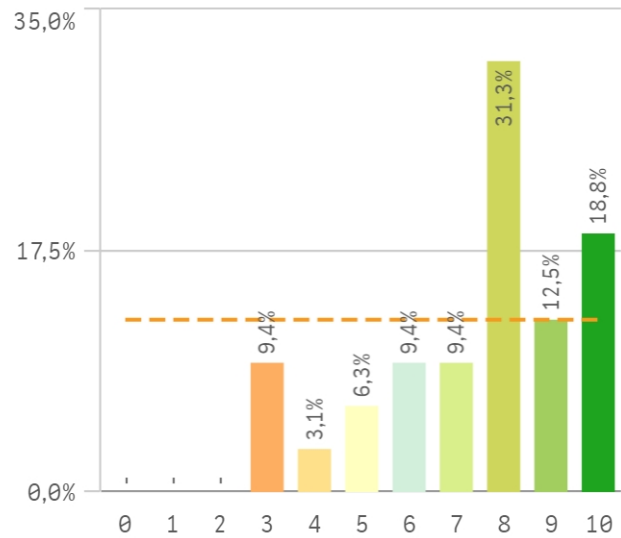
## Prestigio UCM



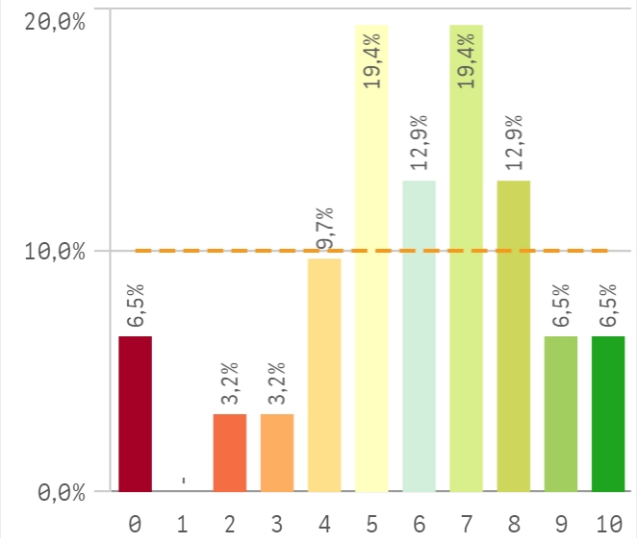
### Recursos y medios



### Actividades complementarias

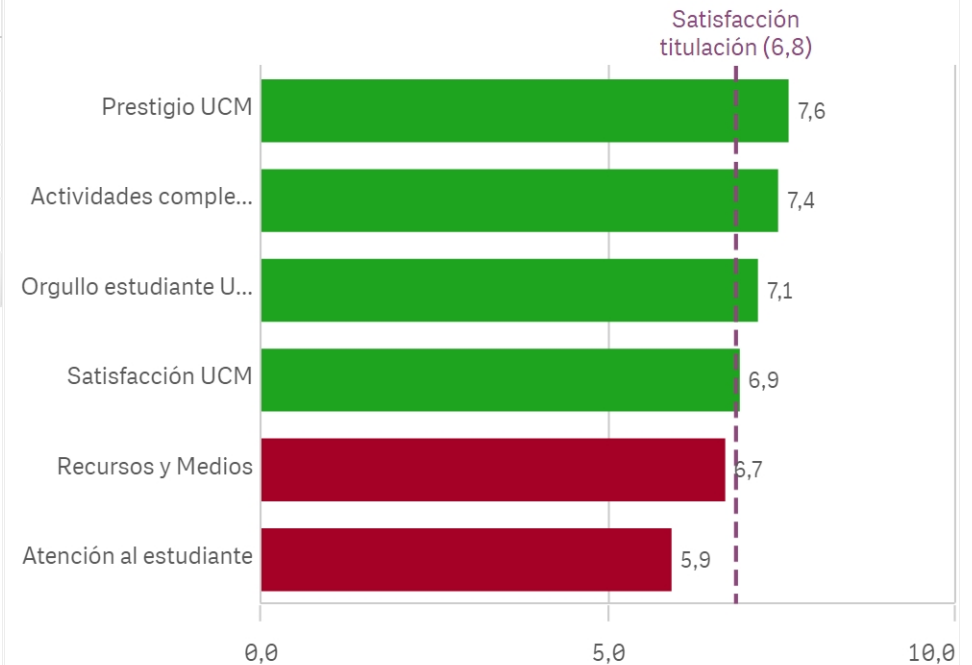


### Atención al estudiante

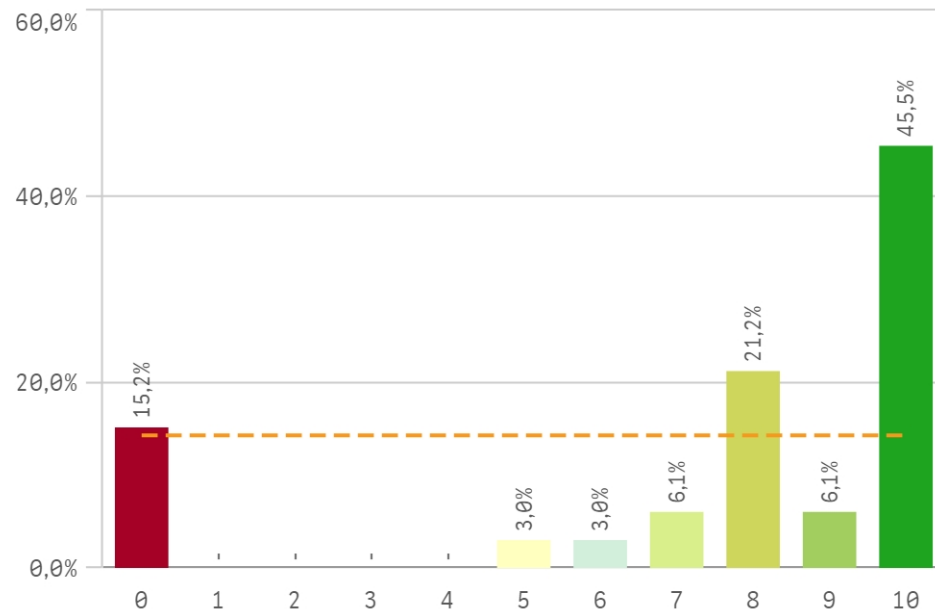


Satisfacción	Media	Desv. típica	Medi...	Moda
Prestigio UCM	7,6	1,8	8,0	8,0
Actividades complementarias	7,4	2,1	8,0	8,0
Orgullo estudiante UCM	7,1	2,1	7,5	8,0
Satisfacción UCM	6,9	1,3	7,0	7,0
Recursos y Medios	6,7	2,2	7,0	-

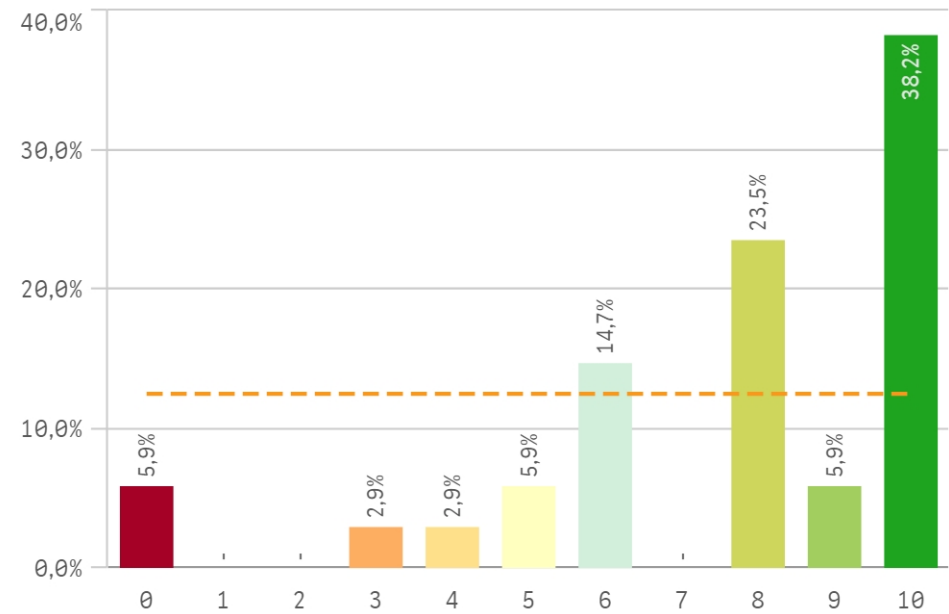
### Fortalezas y debilidades



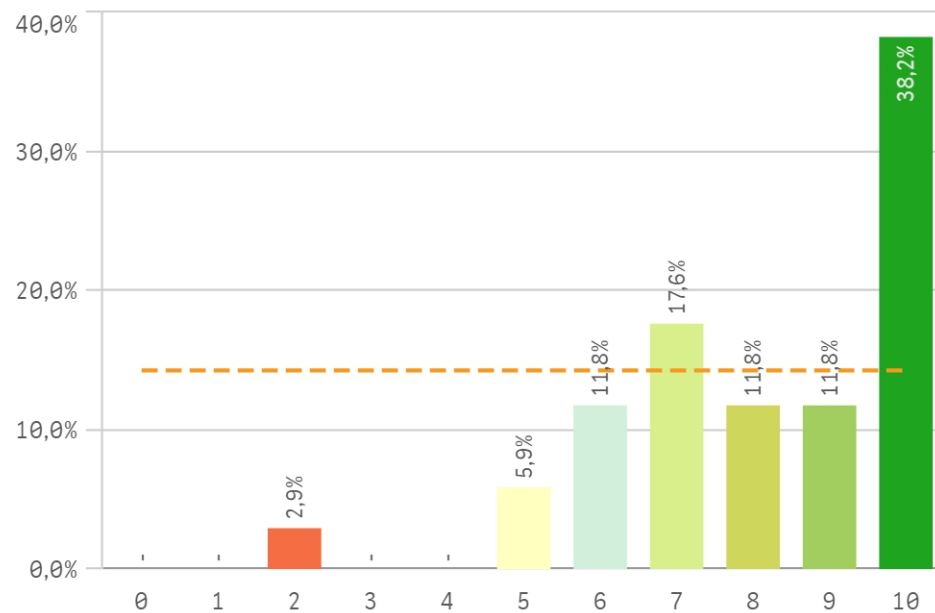
### Repetir estudios superiores (fidelidad)



### Repetir titulación (fidelidad)



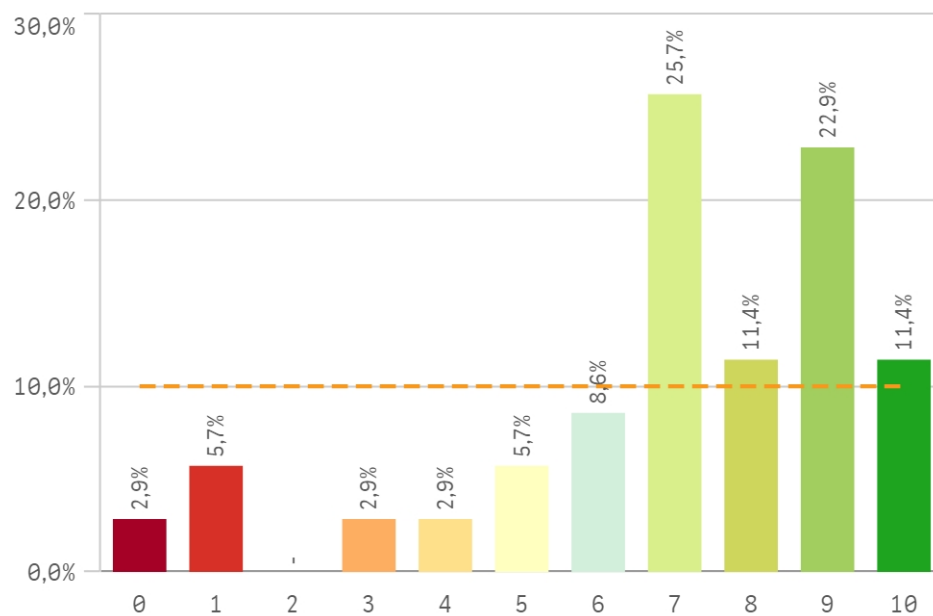
### Repetir en la UCM (fidelidad)



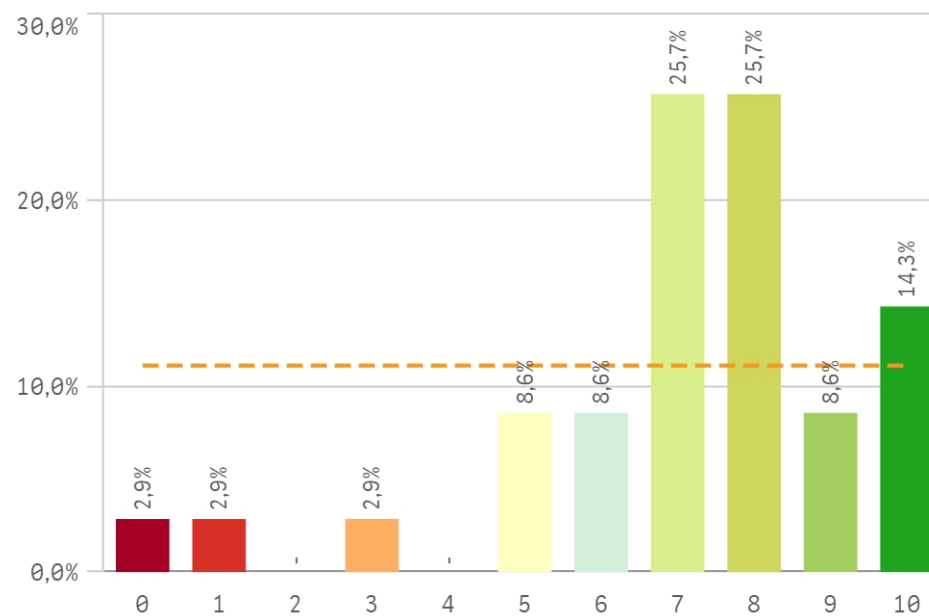
### Compromiso

	Me...	Desv. típica	Me...	M...
Repetir estudios superiores	7,5	3,5	9,0	10,0
Repetir titulación	7,6	2,8	8,0	10,0
Repetir en la UCM	8,1	2,0	8,5	10,0
Recomendar titulación	7,0	2,6	7,0	7,0

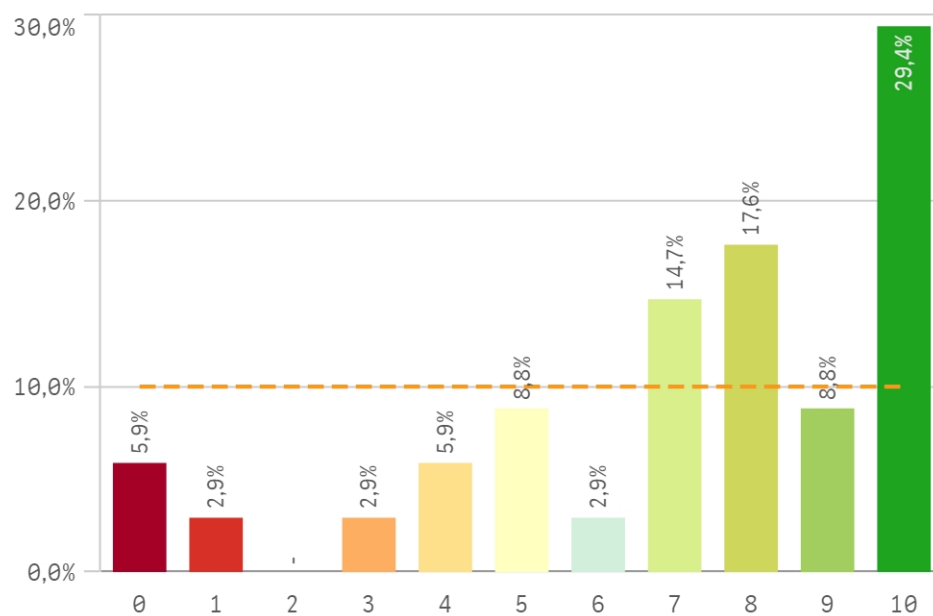
### Recomendar titulación (preinscripción)



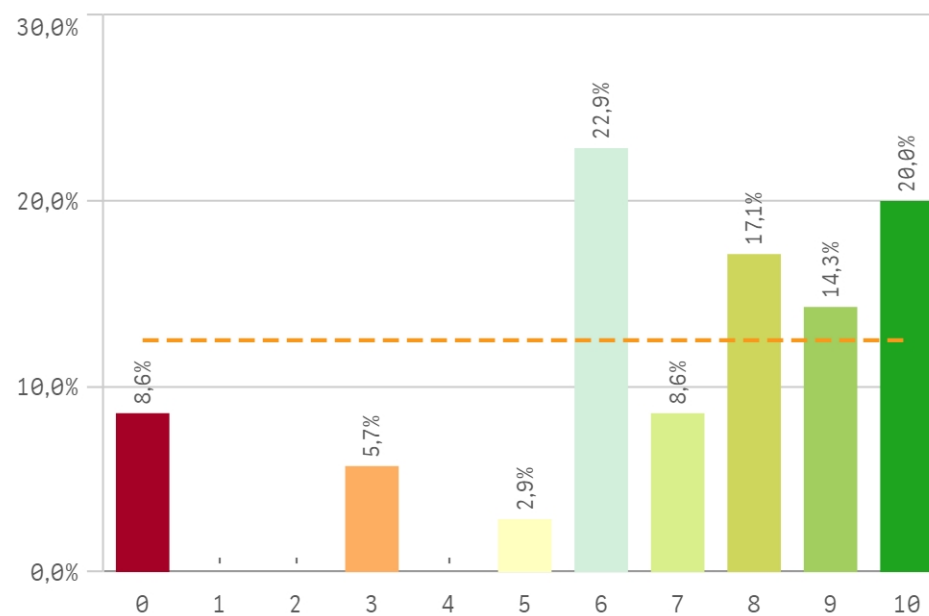
### Recomendar la UCM (preinscripción)



### Seguir en la misma titulación (vinculación)



### Seguir como alumno de la UCM (vinculación)



## Construcción y significado del valor "compromiso":

- \* Estudiante comprometido: valora con 9 o más puntos todas las preguntas de fidelidad, prescripción y vinculación.
- \* Estudiante neutro: la puntuación que otorga a todas las preguntas de fidelidad, prescripción y vinculación están entre 6 y 9.
- \* Estudiante decepcionado: valora con 6 o menos puntos todas las preguntas de fidelidad, prescripción y vinculación.

