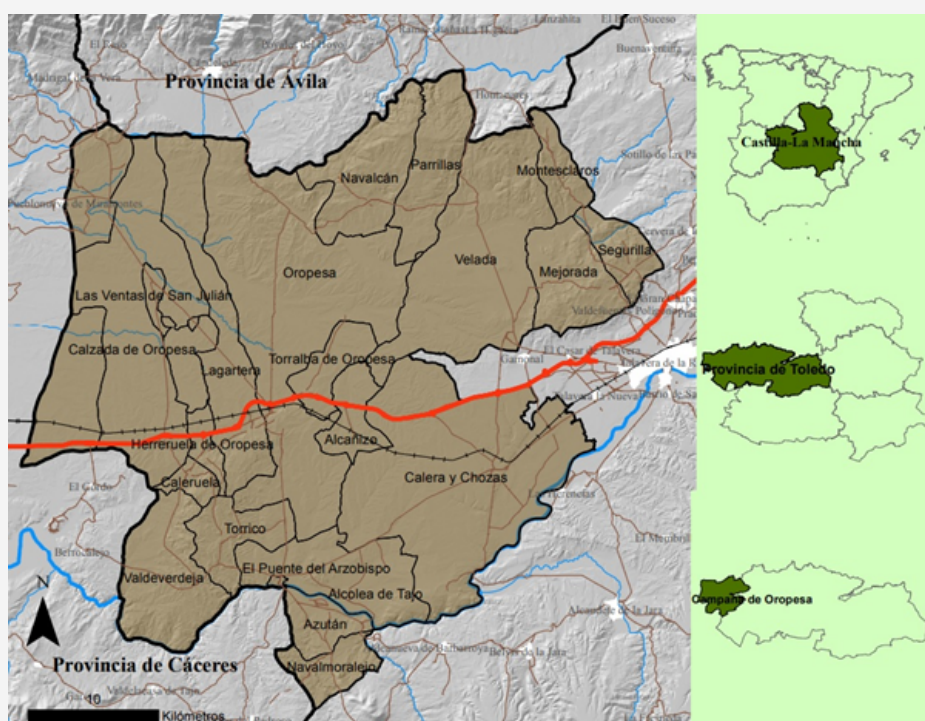


LA CAMPANA DE OROPESA Y CUATRO VILLAS (TOLEDO)

UNA COMARCA RAYANA QUE SUFRE EL FENÓMENO DE LA DESPOBLACIÓN

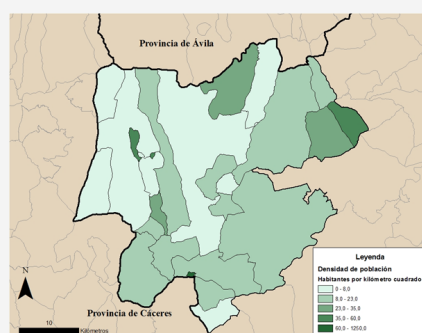
LOCALIZACIÓN



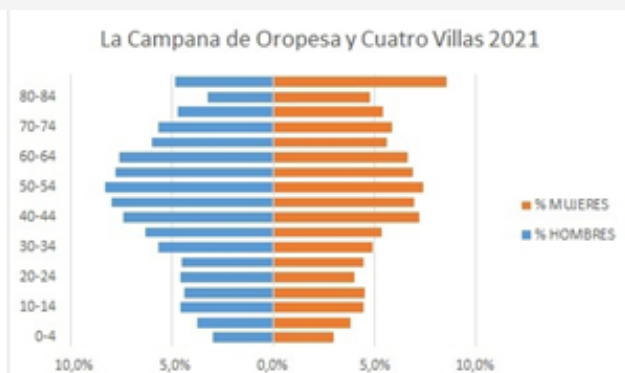
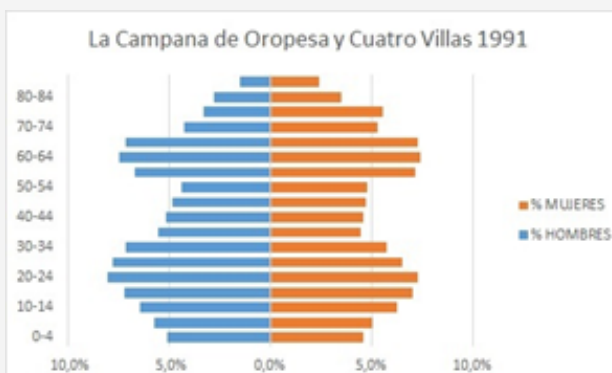
VACIAMIENTO POBLACIONAL

Buena parte de los municipios de esta comarca cuenta con **menos de 8 hab./km²**.

15 de los 21 municipios que la componen **no superan** en la actualidad los **35 hab./km²**.



ENVEJECIMIENTO DE LA POBLACIÓN



El descenso de la población no solo se manifiesta de forma negativa en la dinámica natural, sino que también, se deja sentir en la estructura por sexo y edad de la población.

El rasgo definitorio del conjunto comarcal va a ser la desestructuración que se muestra en la irregular composición por sexos y en el desequilibrio entre los grandes grupos de edad monopolizado por los adultos y ancianos.

En este sentido, la **tasa de envejecimiento supera el 30%** en 19 de los 21 municipios de la comarca.

RESULTADOS

- Tendencia emigratoria desde la década de 1960.
- Pérdida de la mitad de la población desde 1950 hasta 2021.

RESULTADOS

- Ausencia de servicios básicos.
- Falta de oportunidades de trabajo.
- Pérdida de patrimonio material e inmaterial.

REGRESIÓN DEMOGRÁFICA



GOBIERNO DE ESPAÑA

MINISTERIO DE CIENCIA E INNOVACIÓN

FECYT INNOVACIÓN

GEOVAGUI-2

