



CURSO: 2023-24

OFICINA para la CALIDAD

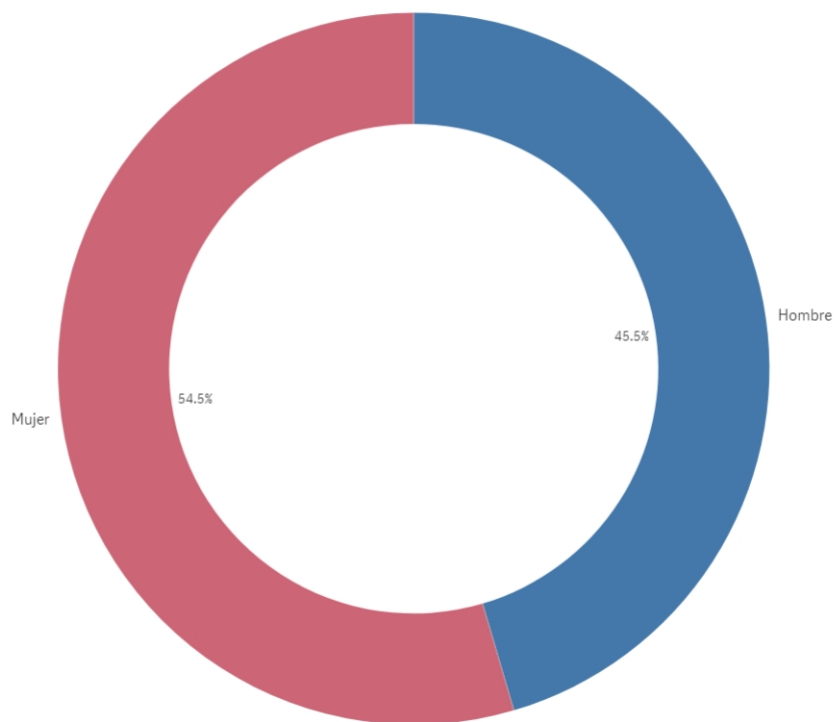
Vicerrectorado de Calidad

UNIVERSIDAD COMPLUTENSE DE MADRID

TITULACIÓN: MASTER EN GESTIÓN DE LA DOCUMENTACIÓN, BIBLIOTECAS Y ARCHIVOS

FACULTAD DE CIENCIAS DE LA DOCUMENTACIÓN

Genero



■ Hombre ■ Mujer

Población N

-

%_Participacion

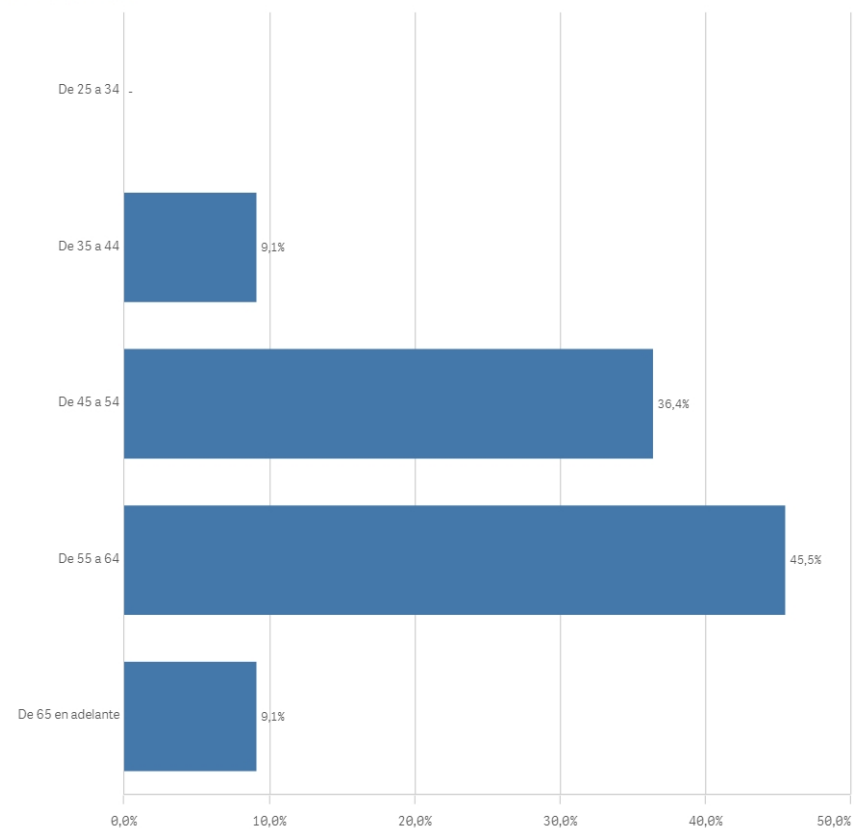
-

Participación n

11

Edad (años)

(%) Porcentaje por franjas



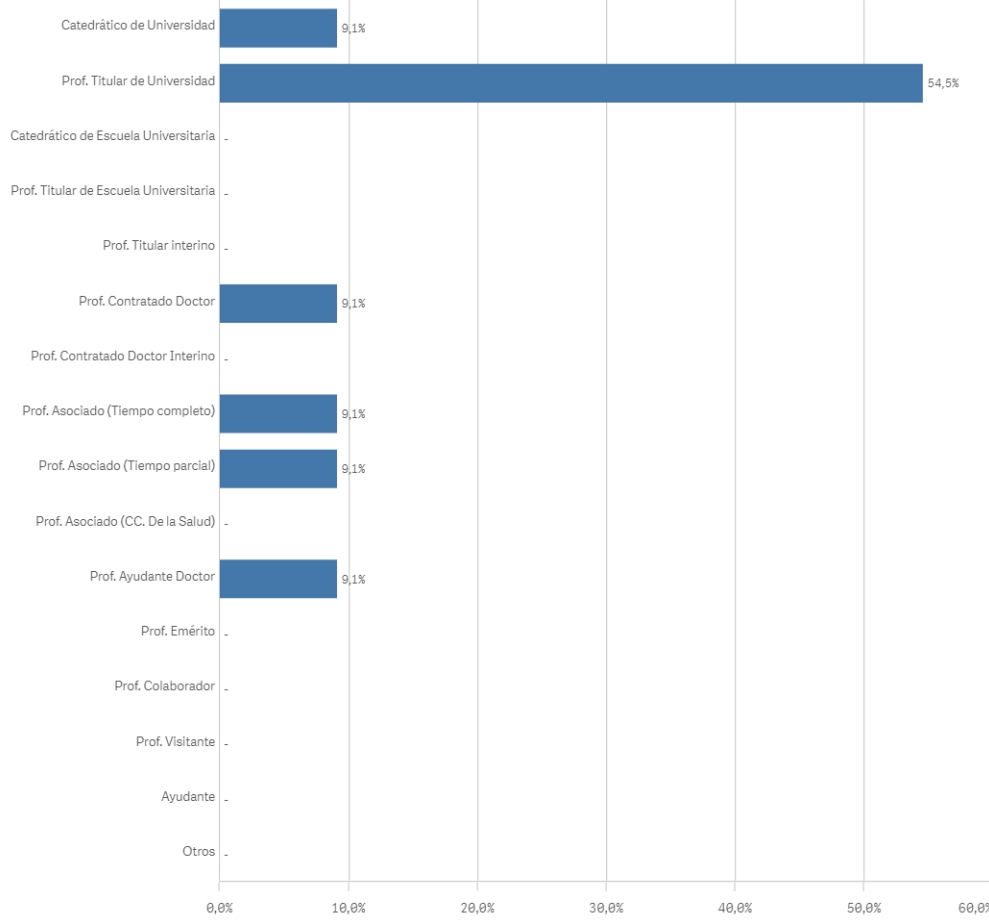
Edad media (años)

54,0

Des. Típica

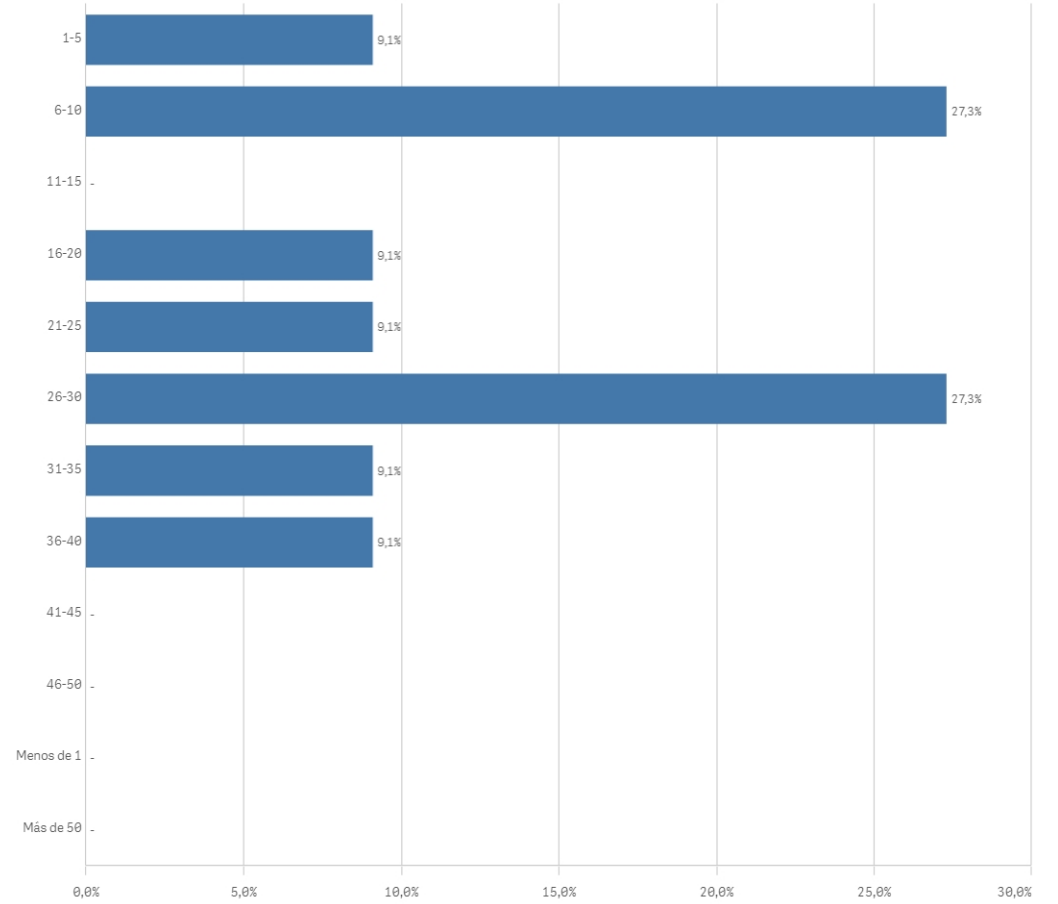
8,0

Distribución por categorías

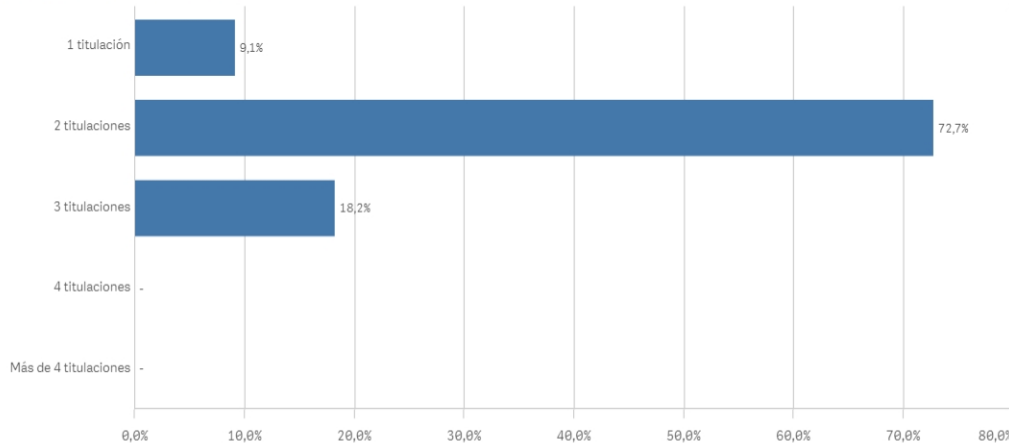


Experiencia laboral (años)

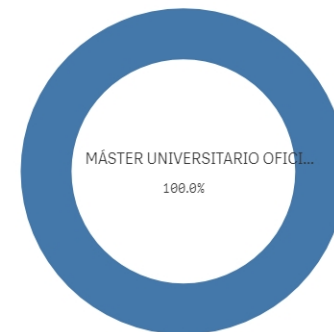
(%) Porcentaje por franjas



Distribución por Nº de Titulaciones

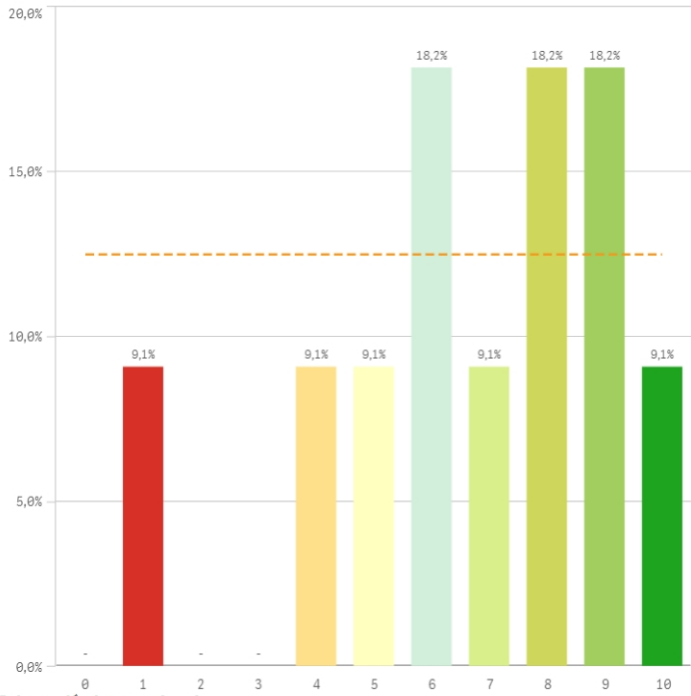


Tipo de titulación (%)

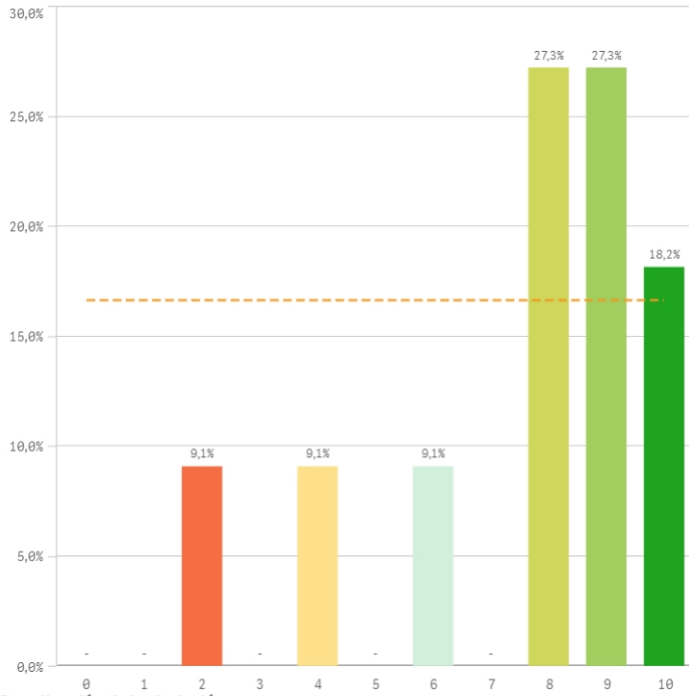


TipoTitulacion ■ MÁSTER UNIVERSITA...

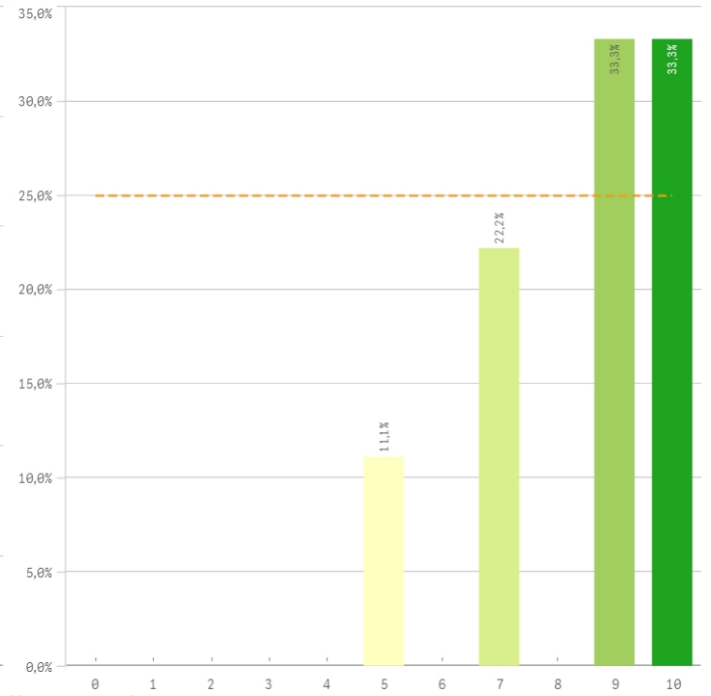
Plan de estudios



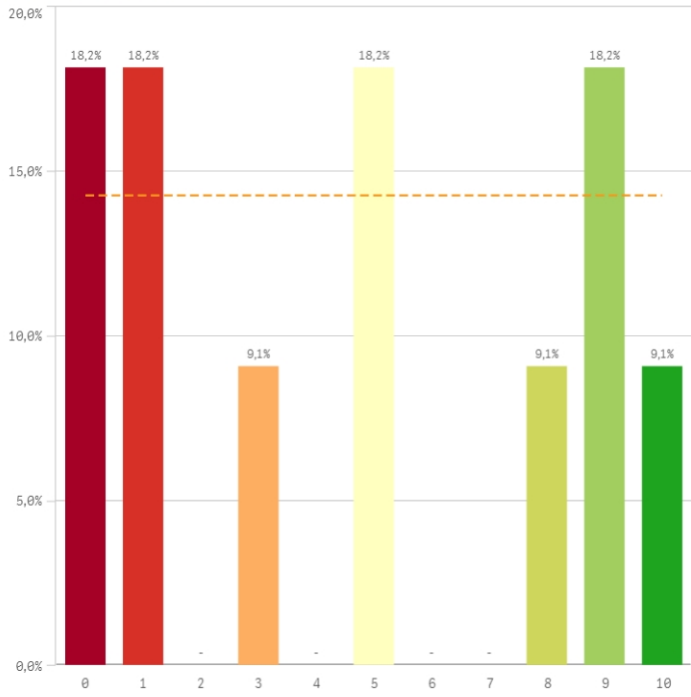
Objetivos claros



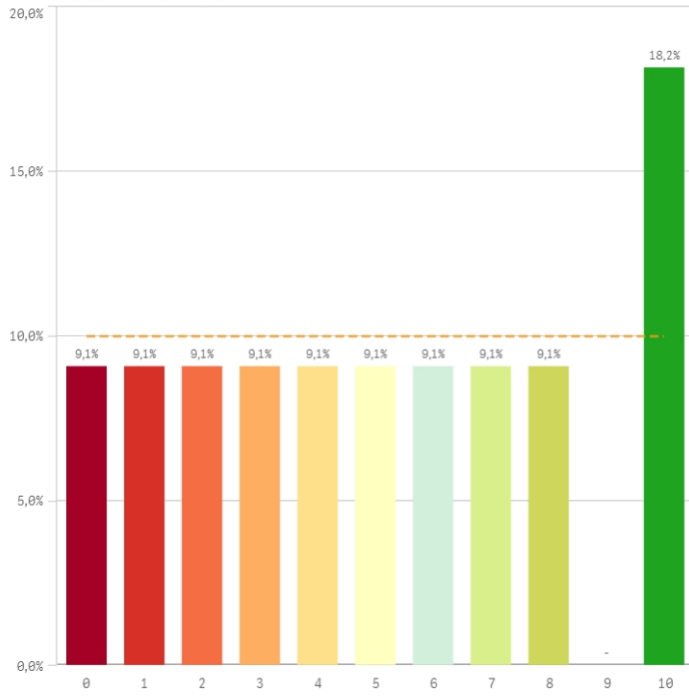
Cumplimiento del programa



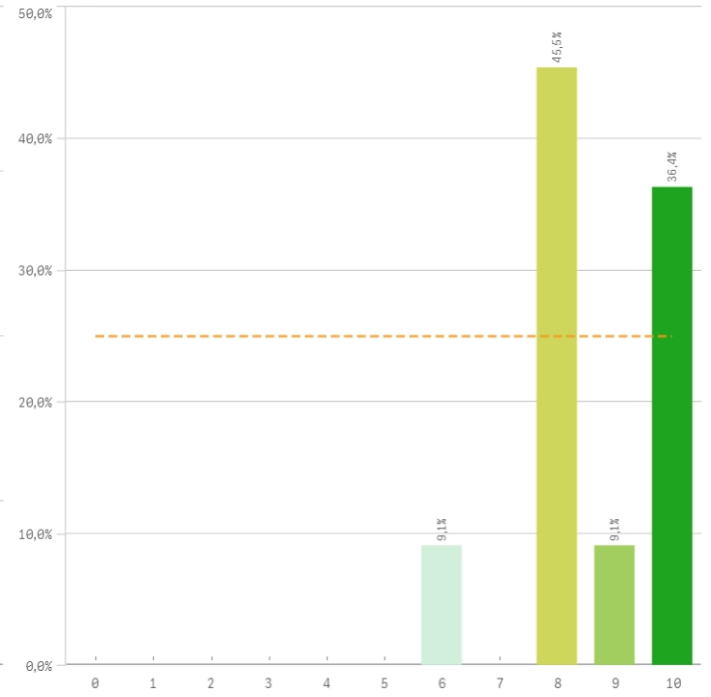
Orientación internacional



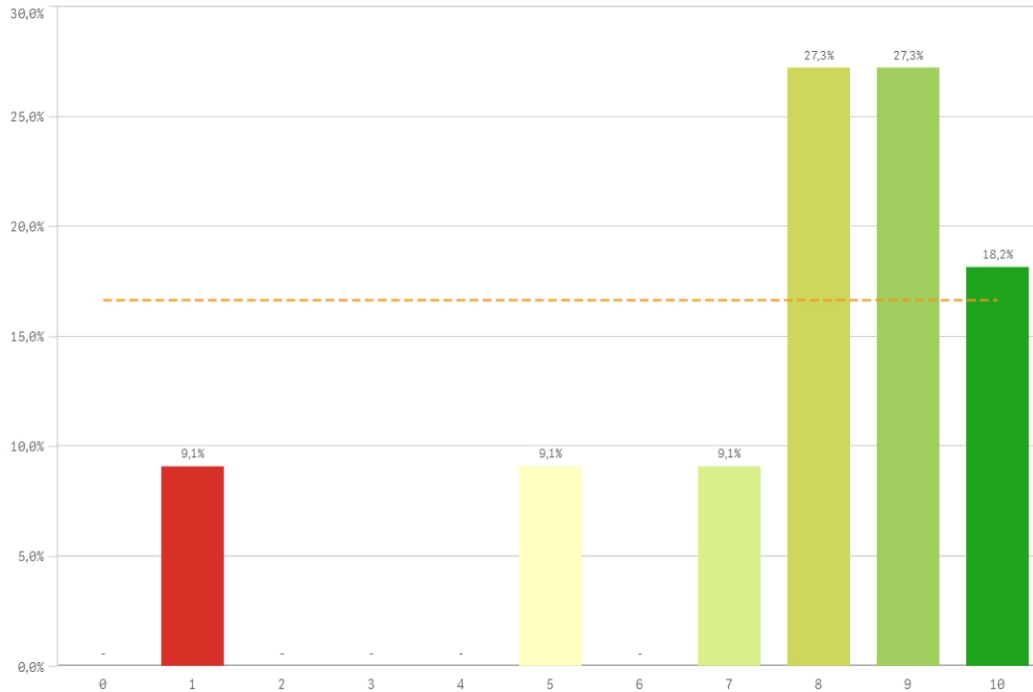
Coordinación de la titulación



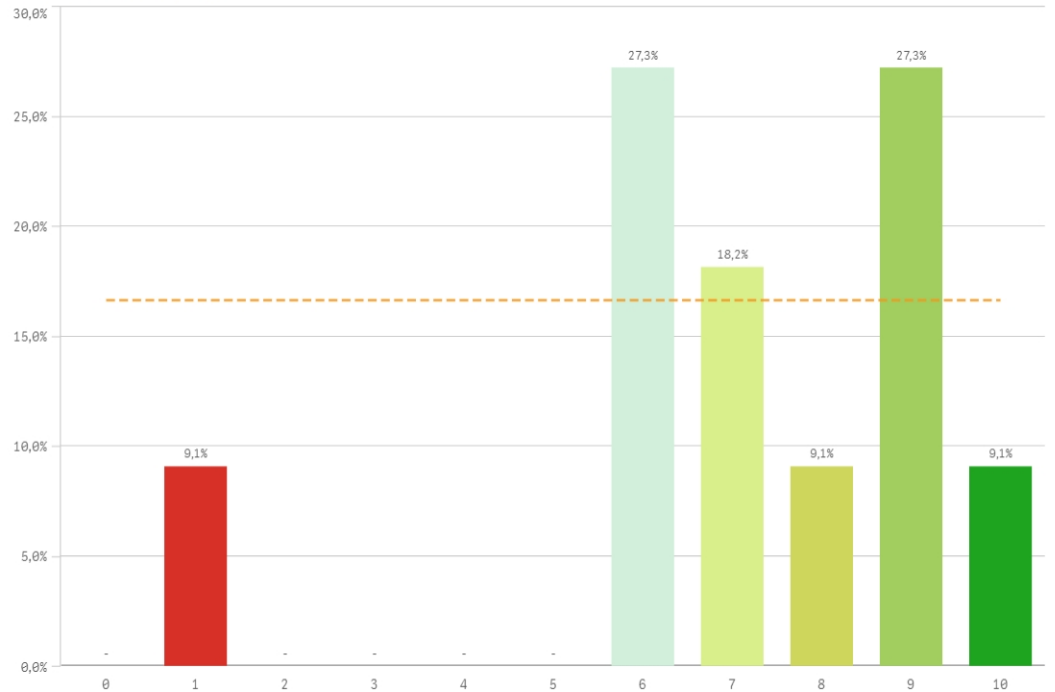
Alumnos por aula



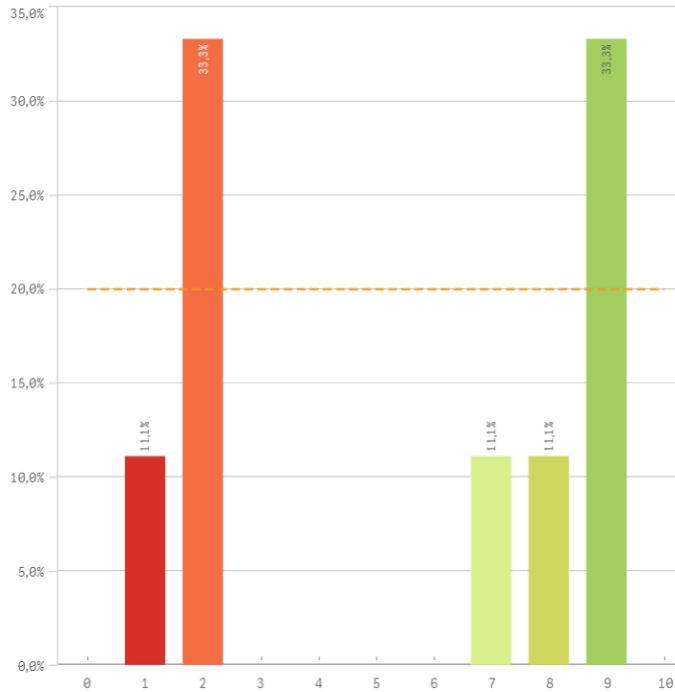
Dificultad apropiada



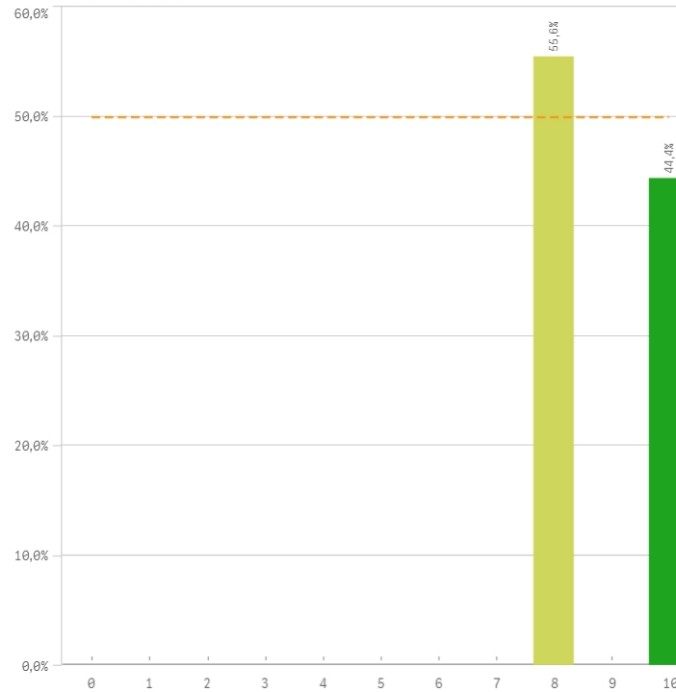
Integración teoría/práctica



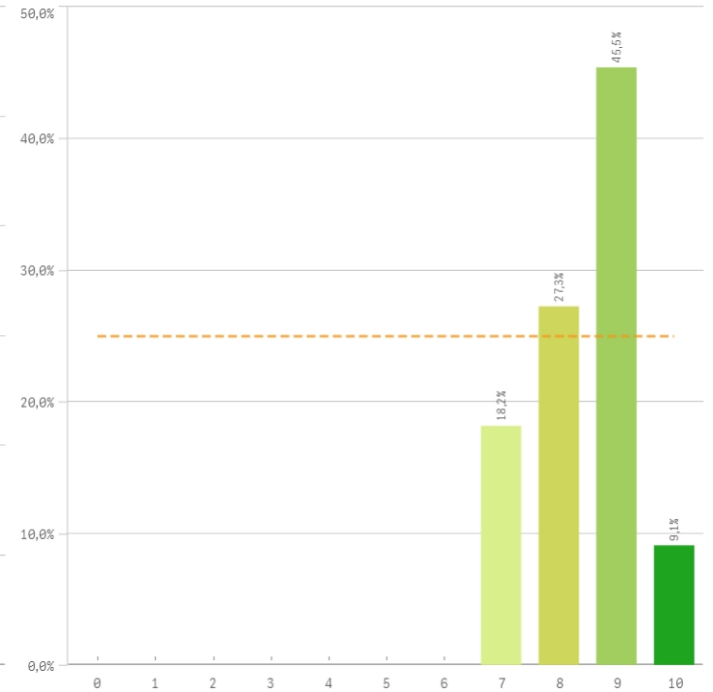
Relación calidad/precio



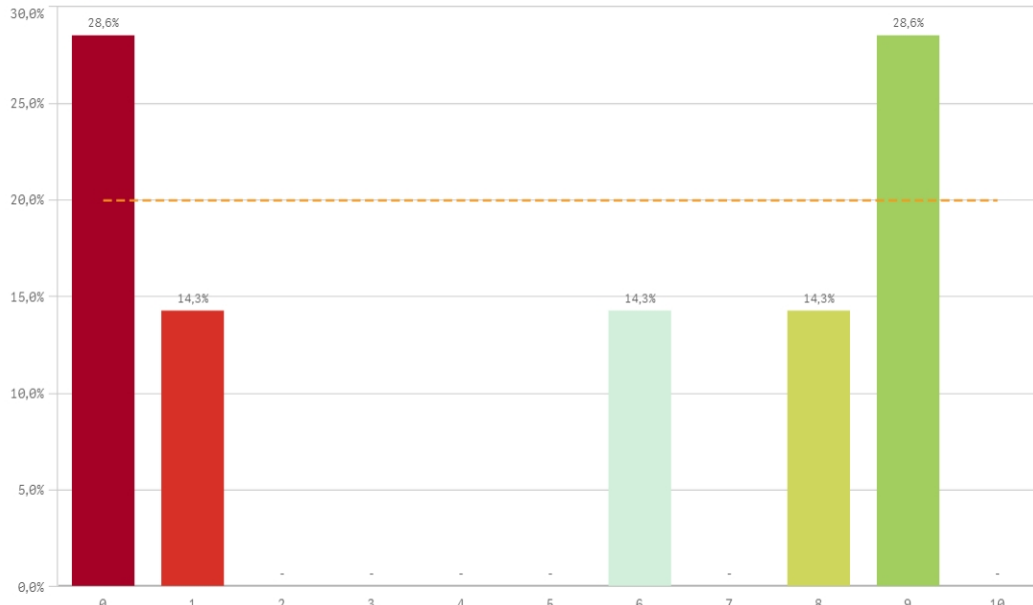
Calificaciones en tiempo



Importancia en la sociedad

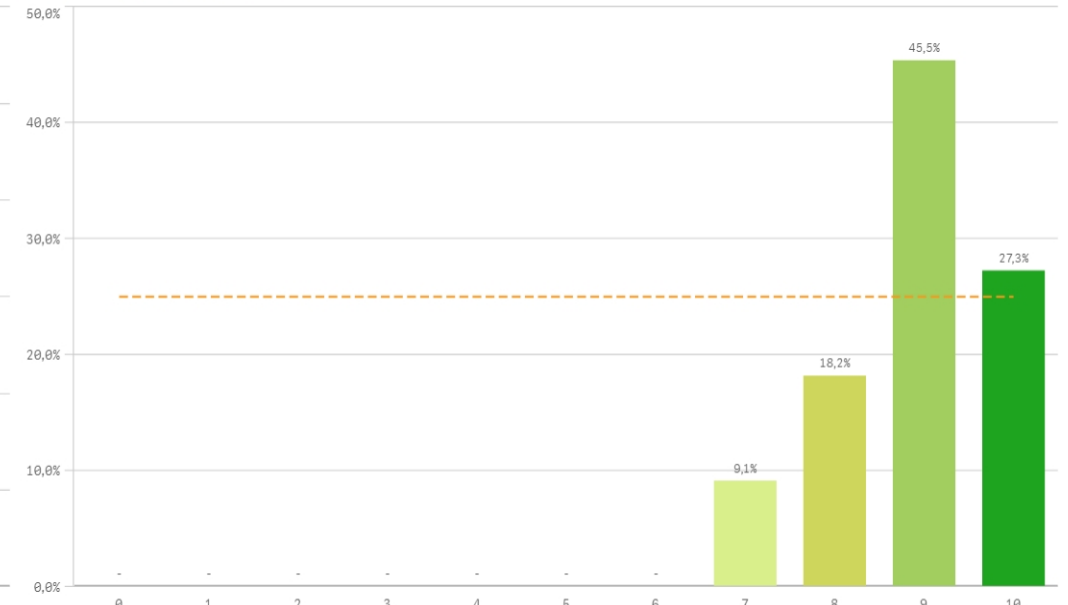


Prácticas externas

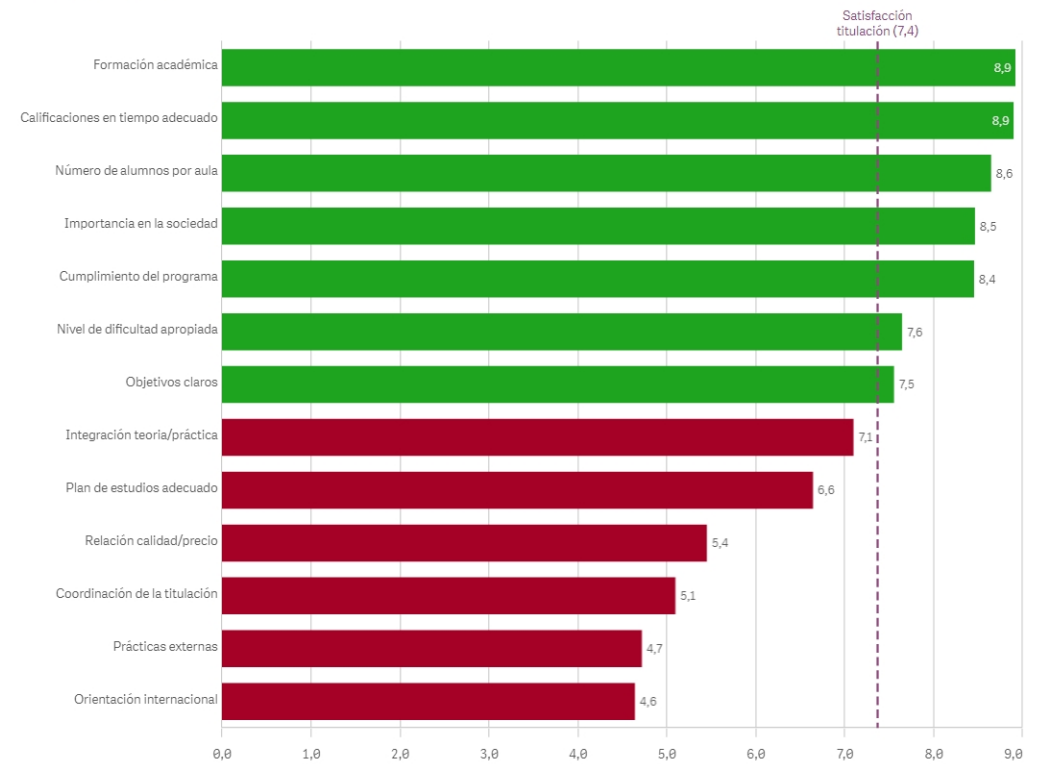


Aspectos de la titulación	Media	Desv. típica	Mediana	Moda
Formación académica	8,9	0,9	9,0	9,0
Calificaciones en tiempo adecuado	8,9	1,1	8,0	8,0
Número de alumnos por aula	8,6	1,3	8,0	8,0
Importancia en la sociedad	8,5	0,9	9,0	9,0
Cumplimiento del programa	8,4	1,7	9,0	-
Nivel de dificultad apropiada	7,6	2,6	8,0	-
Objetivos claros	7,5	2,5	8,0	-
Integración teoría/práctica	7,1	2,5	7,0	-
Plan de estudios adecuado	6,6	2,6	7,0	-
Relación calidad/precio	5,4	3,6	7,0	-
Coordinación de la titulación	5,1	3,4	5,0	10,0
Prácticas externas	4,7	4,2	6,0	-
Orientación internacional	4,6	3,9	5,0	-

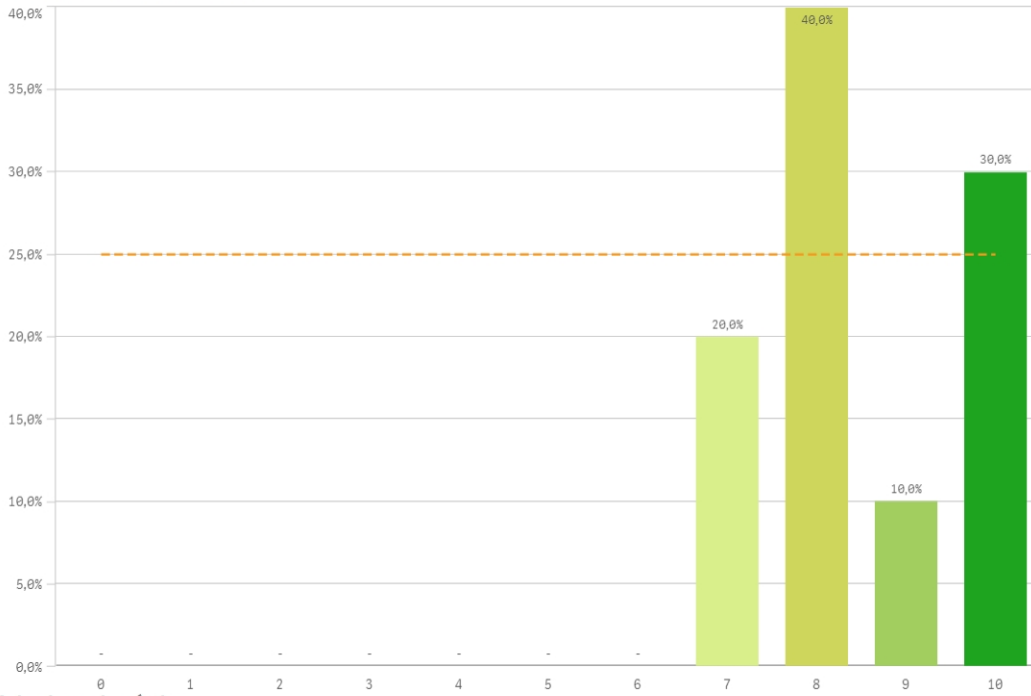
Formación académica relacionada



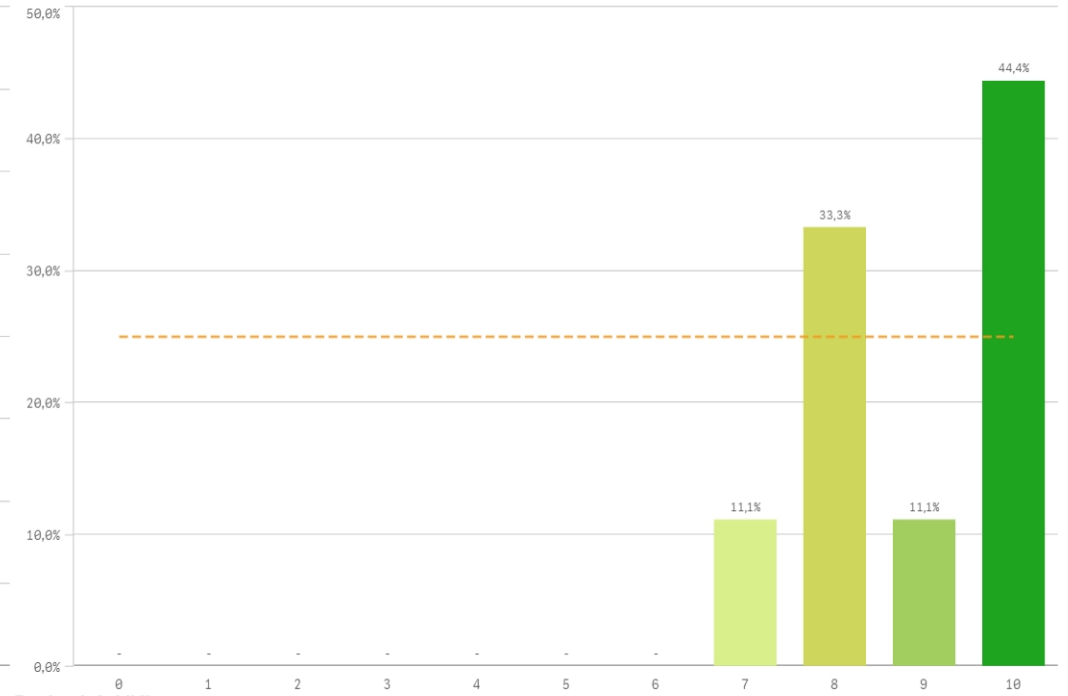
Fortalezas y debilidades



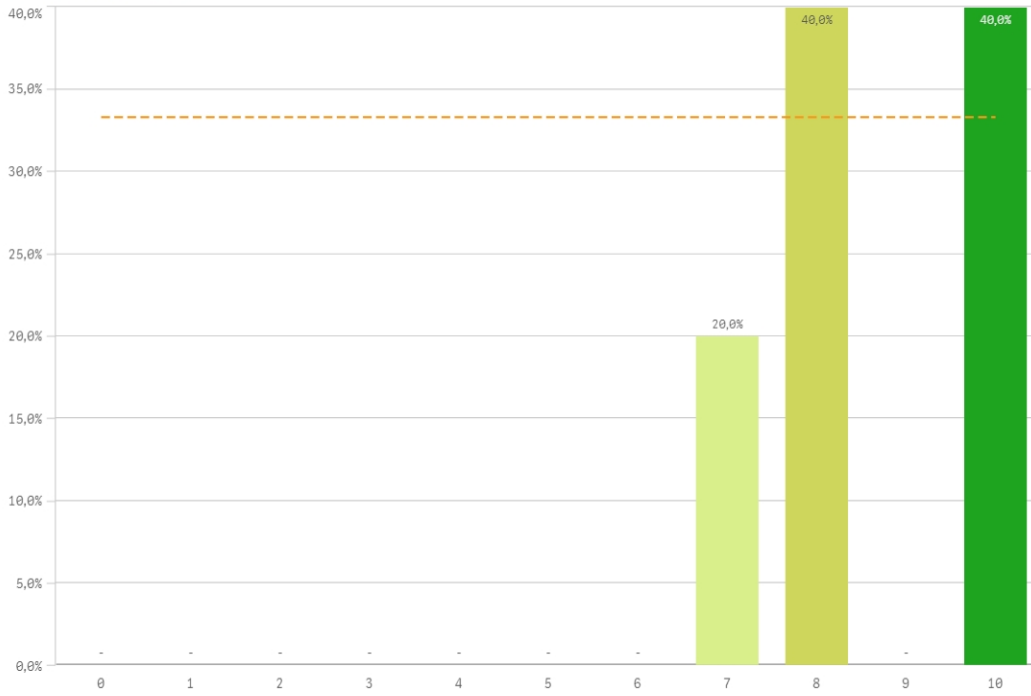
Recursos administrativos suficientes



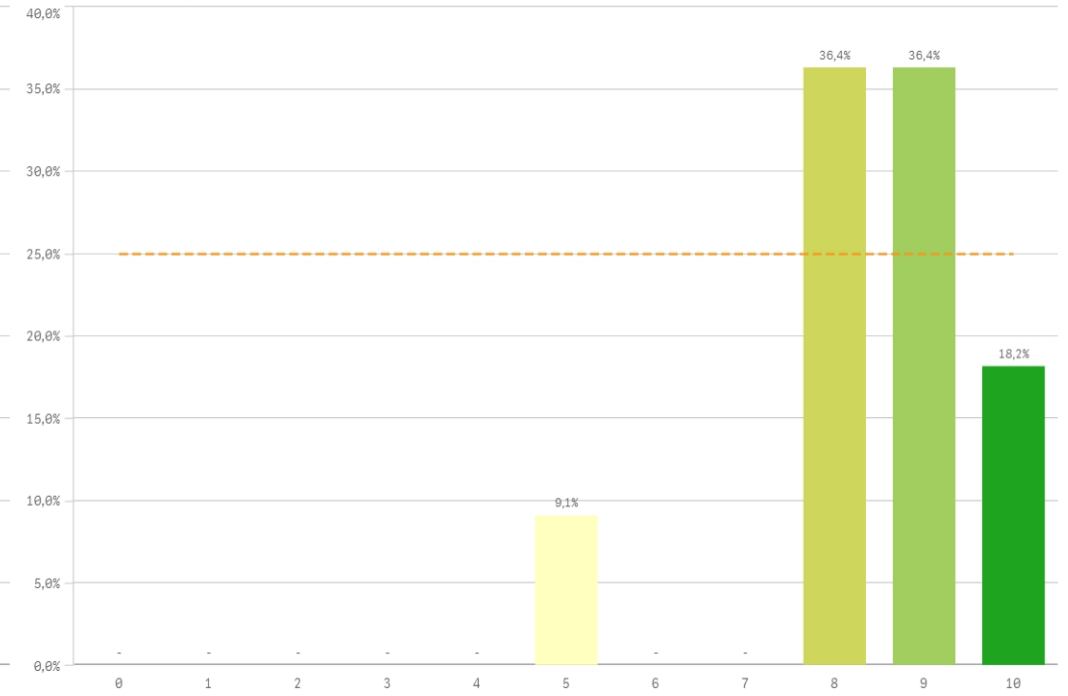
Aulas docencia teorica



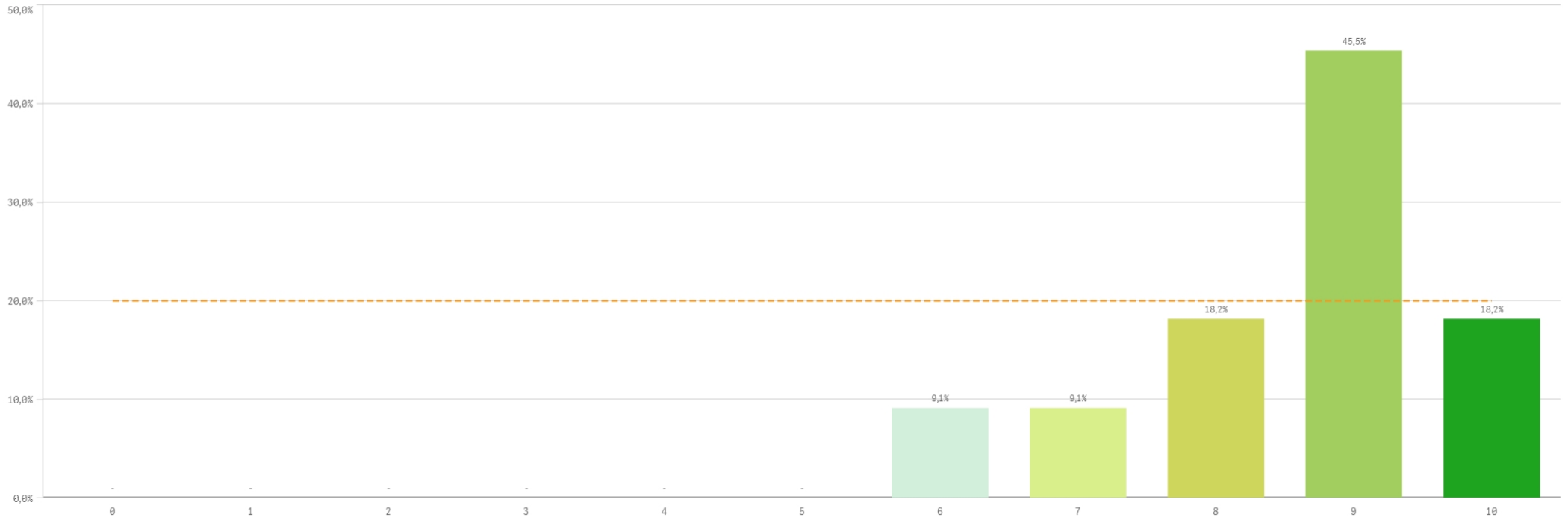
Aulas docencia práctica



Fondos de la biblioteca

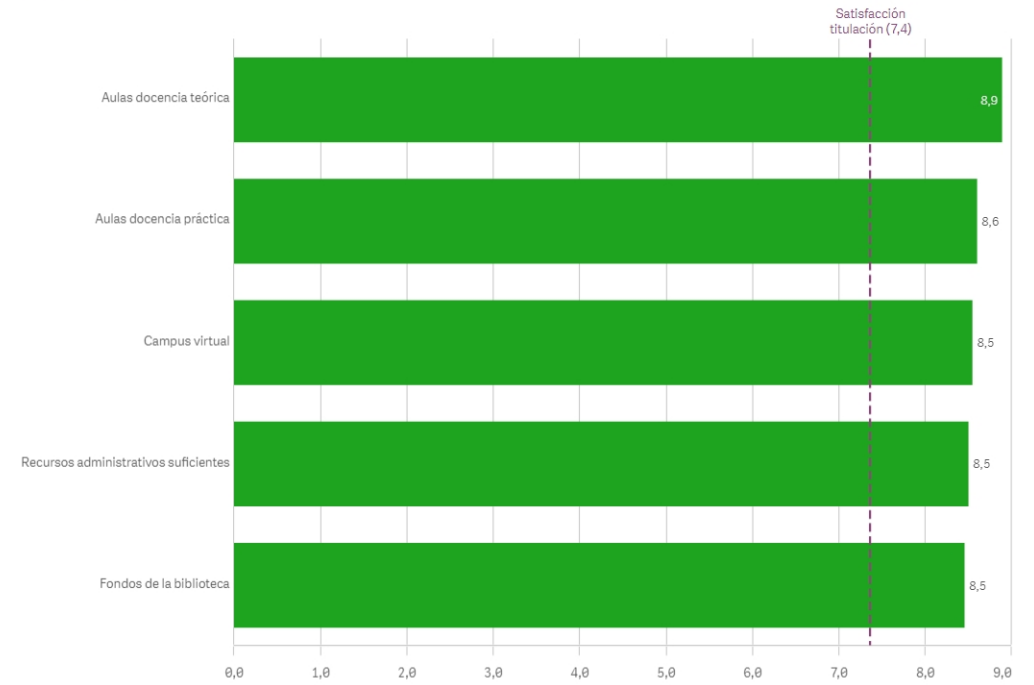


Campus virtual

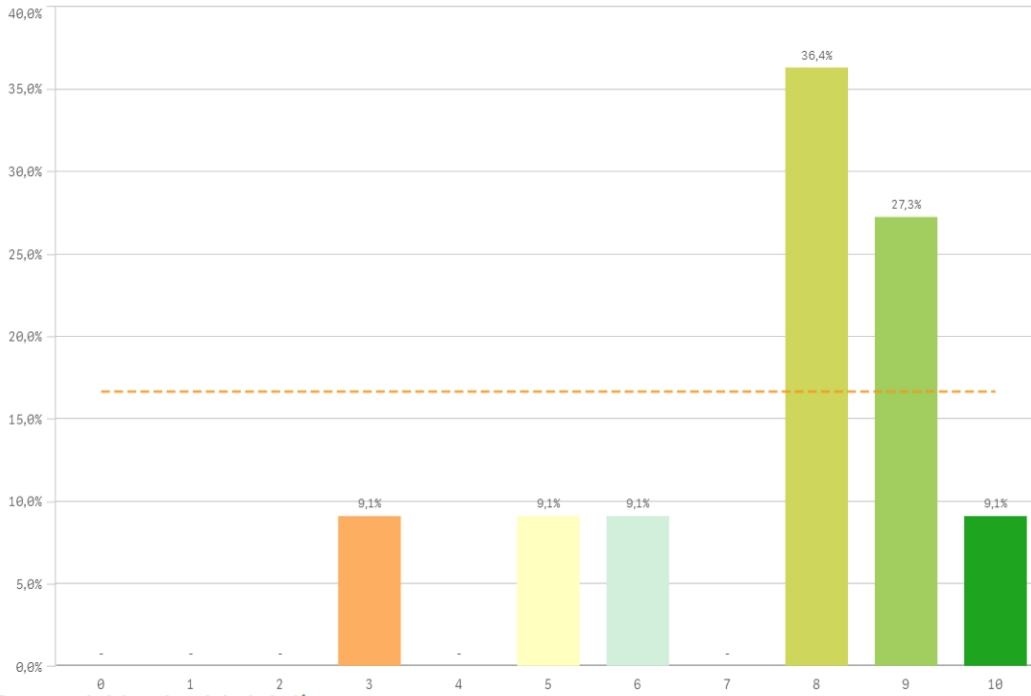


Recursos	Q	Media	Desv típica	Mediana	Moda
Aulas docencia teórica		8,9	1,2	9,0	10,0
Aulas docencia práctica		8,6	1,3	8,0	-
Campus virtual		8,5	1,2	9,0	9,0
Recursos administrativos suficientes		8,5	1,2	8,0	8,0
Fondos de la biblioteca		8,5	1,4	9,0	-

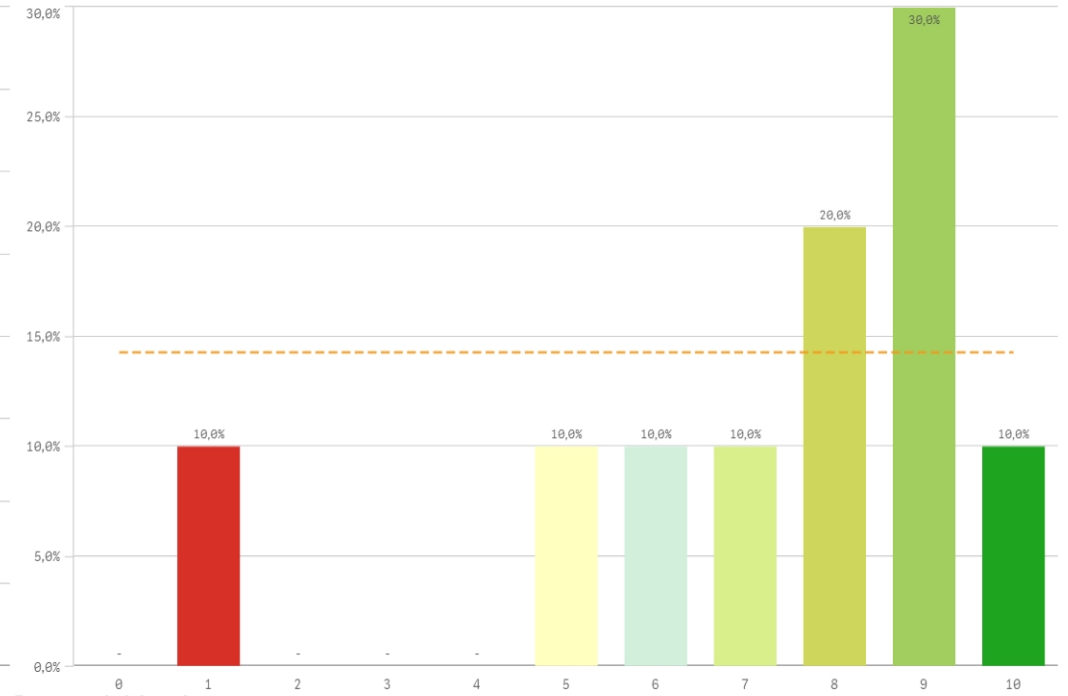
Fortalezas y debilidades



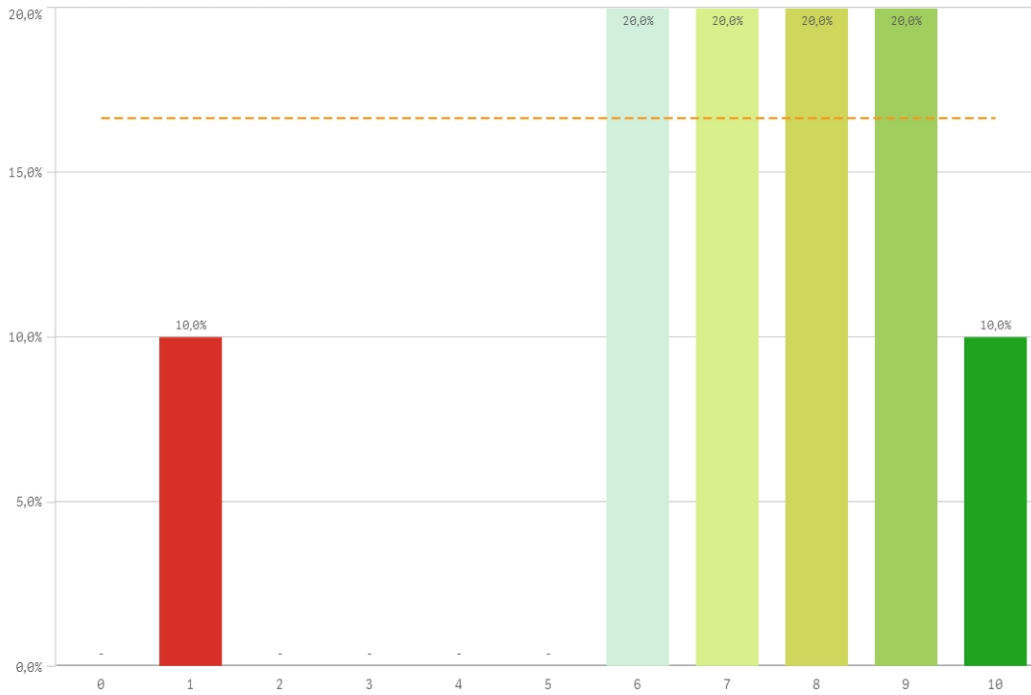
Atención prestada por el PAS



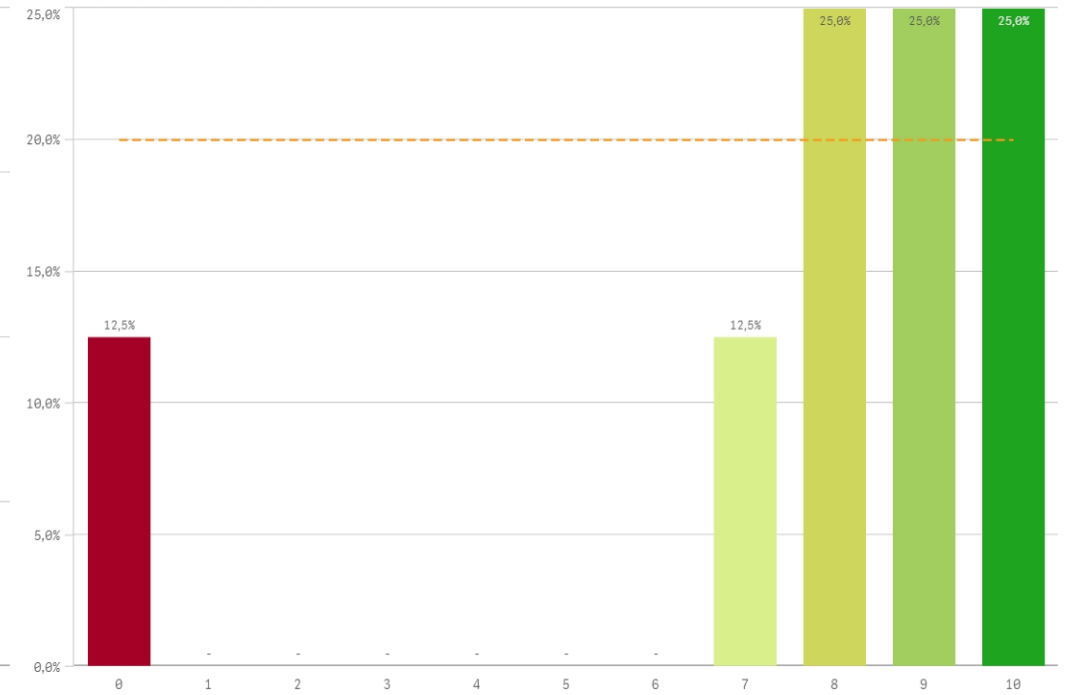
Apoyo técnico y logístico



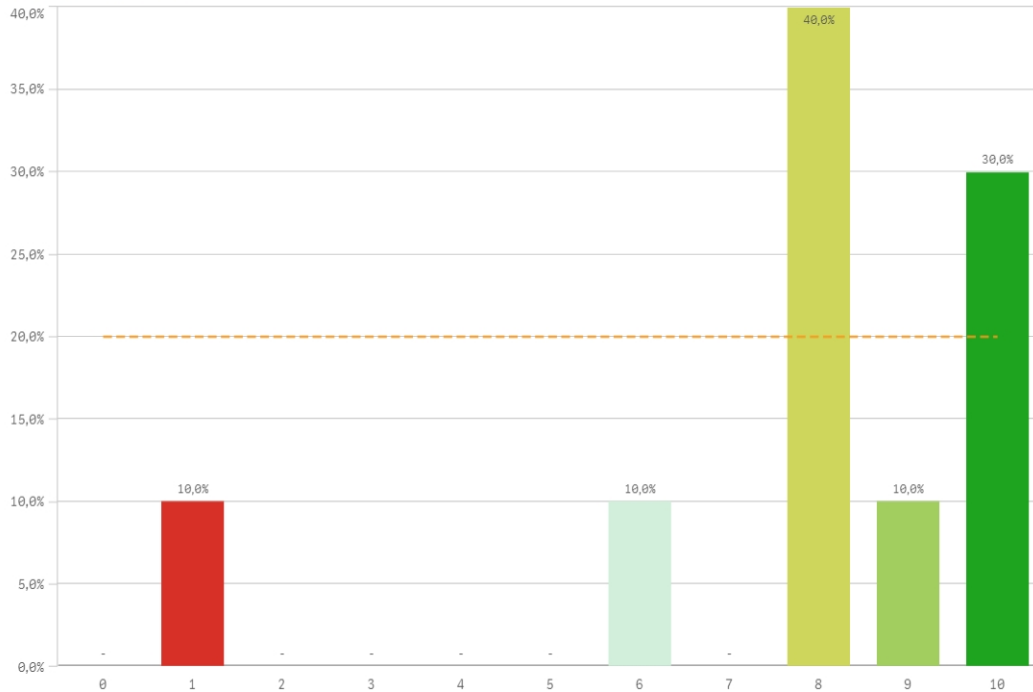
Procesos administrativos de la titulación



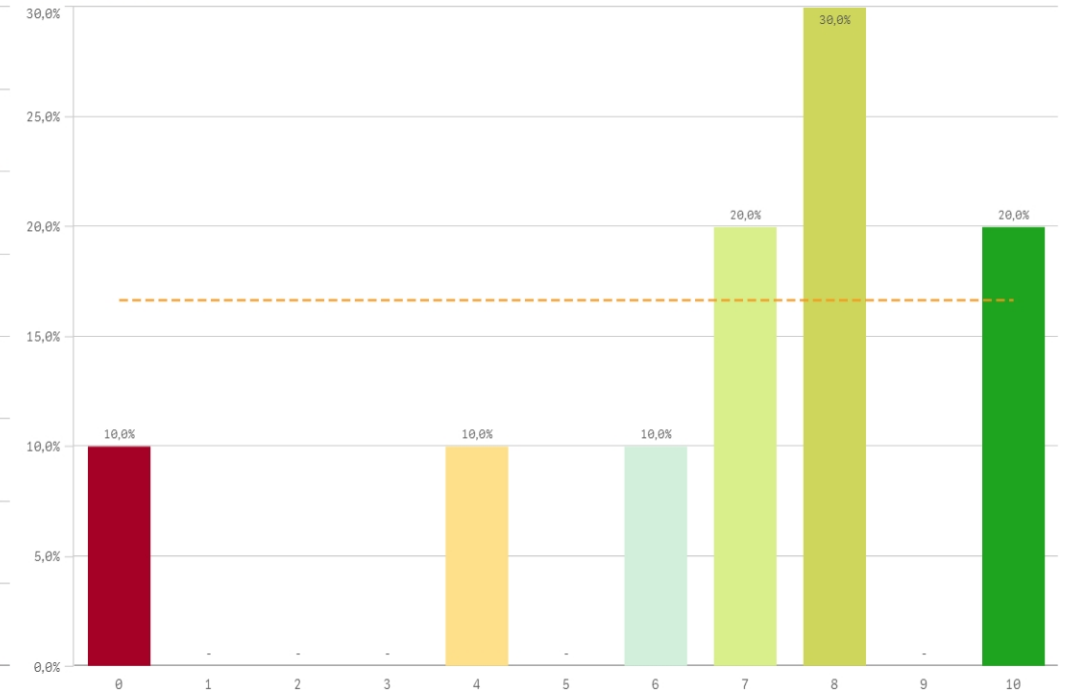
Procesos administrativos comunes



Organización de horarios

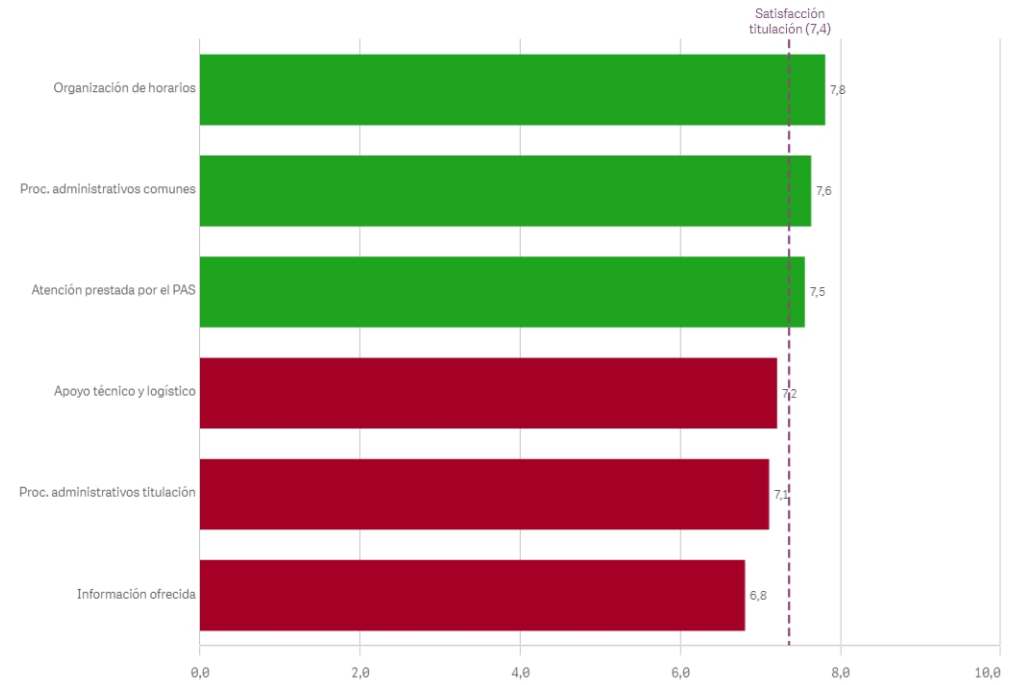


Información ofrecida



Gestión de la titulación	Q	Media	Desv. típica	Mediana	Moda
Organización de horarios		7,8	2,7	8,0	8,0
Proc. administrativos comunes		7,6	3,2	8,5	-
Atención prestada por el PAS		7,5	2,1	8,0	8,0
Apoyo técnico y logístico		7,2	2,7	8,0	9,0
Proc. administrativos titulación		7,1	2,5	7,5	-
Información ofrecida		6,8	3,0	7,5	8,0

Fortalezas y debilidades



Cada vez hay más burocracia y más exigencias de todo tipo por parte de la Universidad. Desde hace unos años me siento explotada. Por lo que me cuentan compañeros de otras universidades, las condiciones de trabajo, sobre todo de carga docente, son mucho menores que en la Complutense.

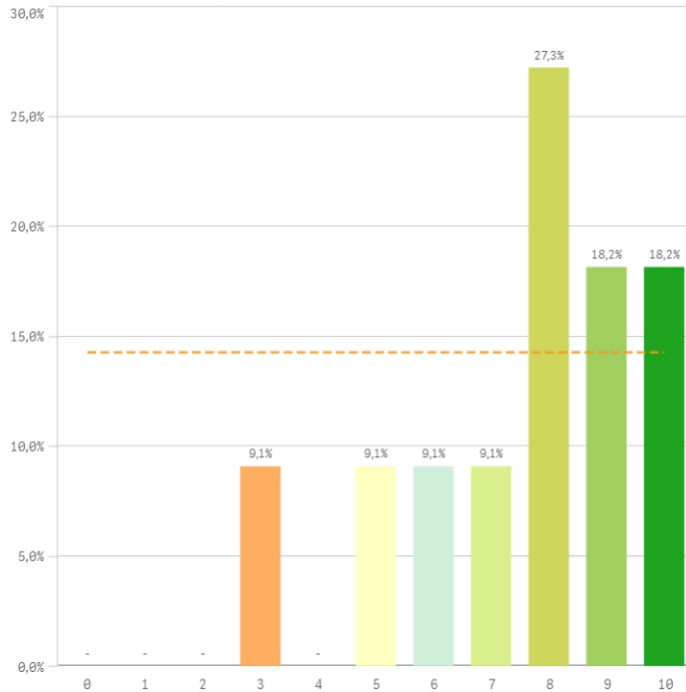
En el caso del Máster, el diseño de su plan de estudios creo que obedece más a las conveniencias de los profesores que a satisfacer una necesidad académica o profesional. Además, se trata de un Máster que parece más bien ser una versión resumida del Grado al que se asocia.

Mayor motivación

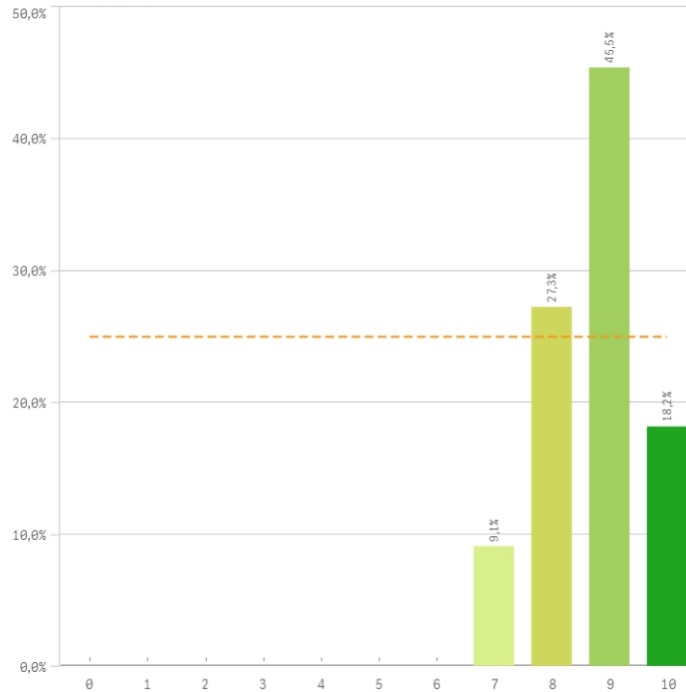
Me gustaría una mejora en el reconocimiento económico del profesorado, actualmente en niveles muy deficientes. Sería deseable el apoyo institucional y económico a la internacionalización. Sería recomendable también una presencia mayor del profesorado en los órganos de gestión y toma de decisiones de la universidad

Si no se reforman las titulaciones de la Facultad de Ciencias de la Documentación (tanto el grado como el máster en gestión) orientando sus contenidos a las necesidades de la sociedad, profundizando y reforzando las áreas y asignaturas más tecnológicas, el descenso en el número de estudiantes matriculados seguirá aumentando. Es urgente un cambio en los planes de estudio y en los contenidos de algunas de las asignaturas que lo forman. Numerosos profesores de las titulaciones deben reciclarse en lo relacionado con la tecnología y avances tecnológicos, sin embargo siguen impartiendo contenidos obsoletos, vendiéndolos como novedad a los estudiantes. Reformar los contenidos, quizá les obligue o ayude en este sentido.

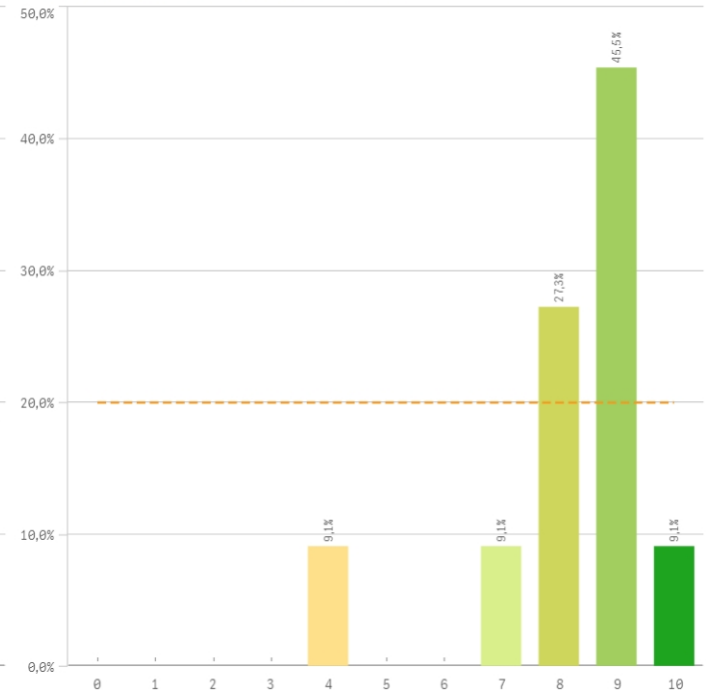
Aprovechamiento de las tutorías



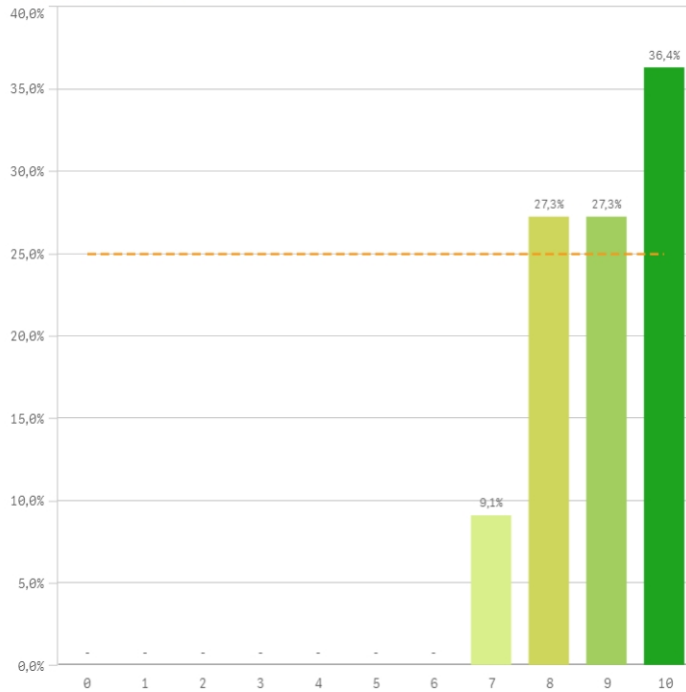
Implicación de los alumnos



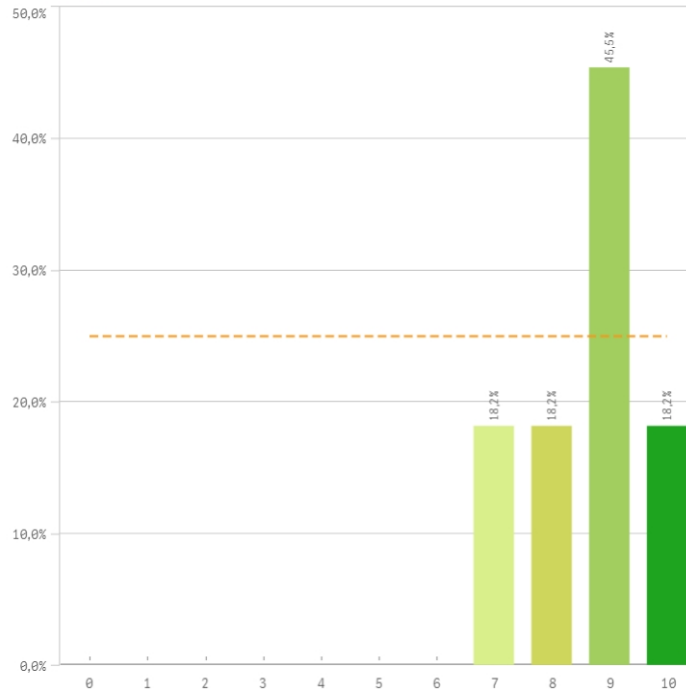
Adquisición de competencias del plan de estudios



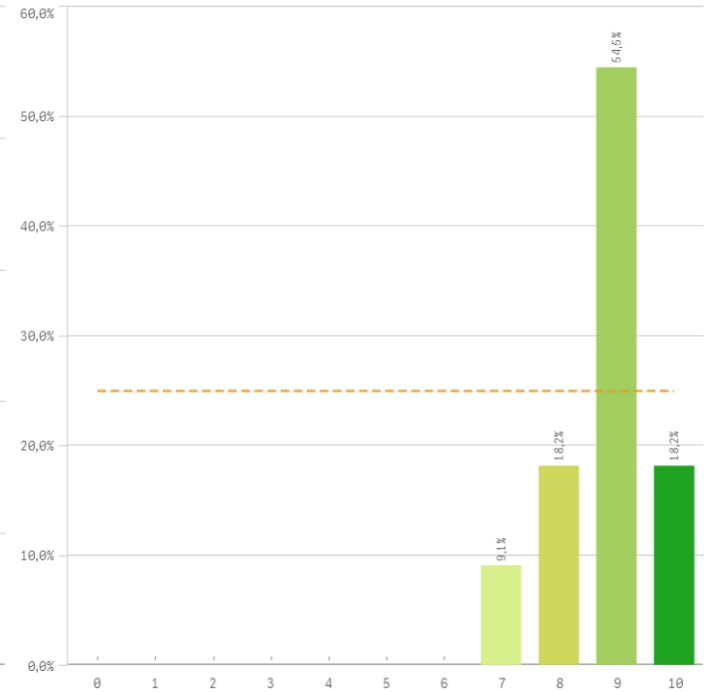
Compromiso del alumnado



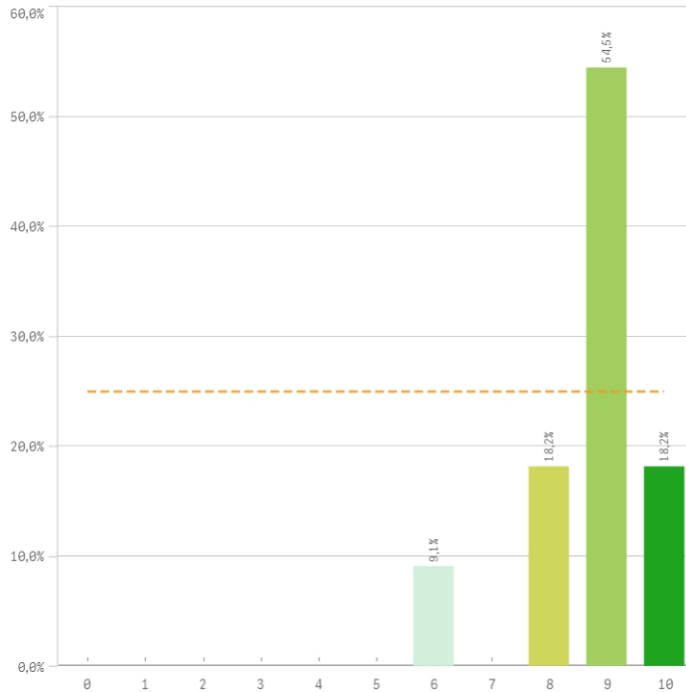
Nivel de trabajo



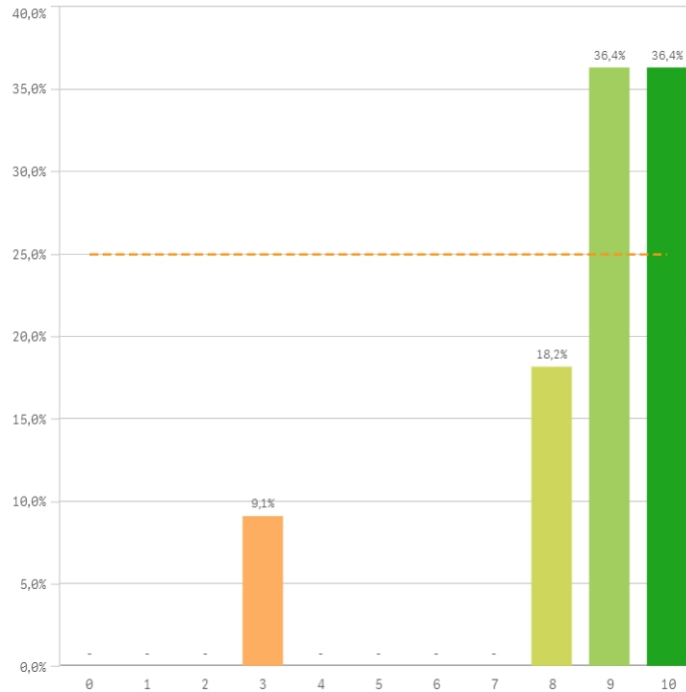
Implicación con la evaluación continua de los alumnos



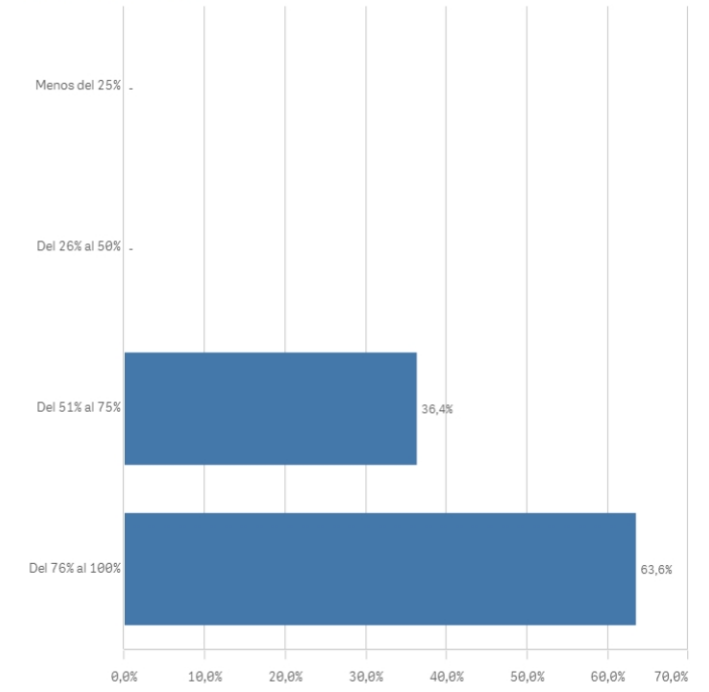
Aprovechamiento de las clases



Satisfacción con los resultados de los alumnos

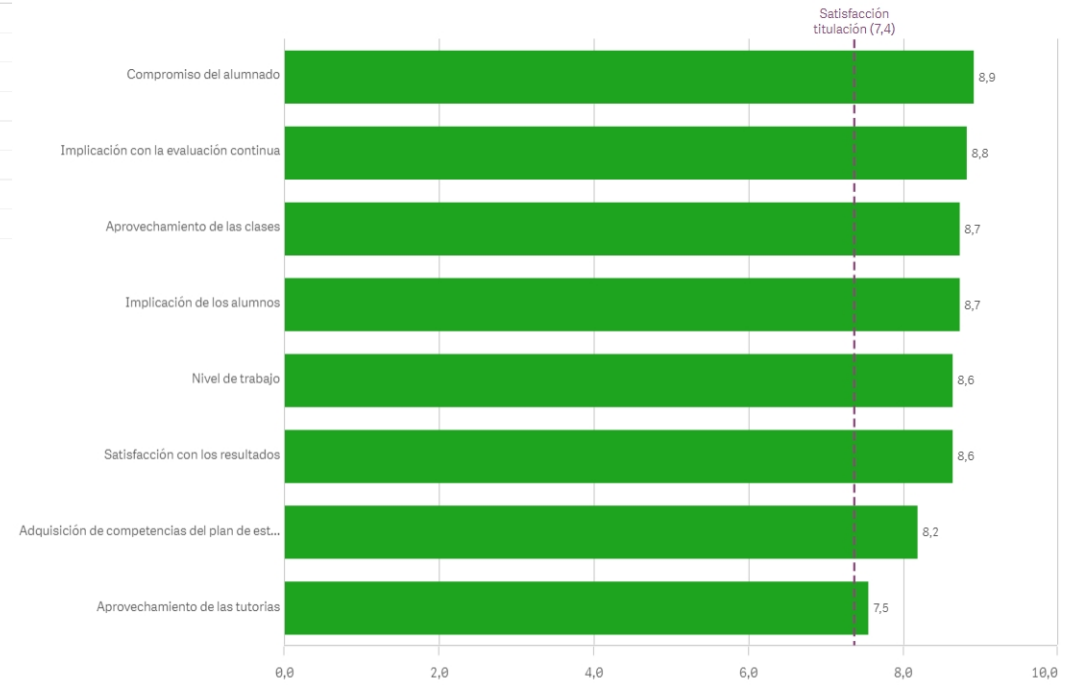


Asistencia de alumnos (%)

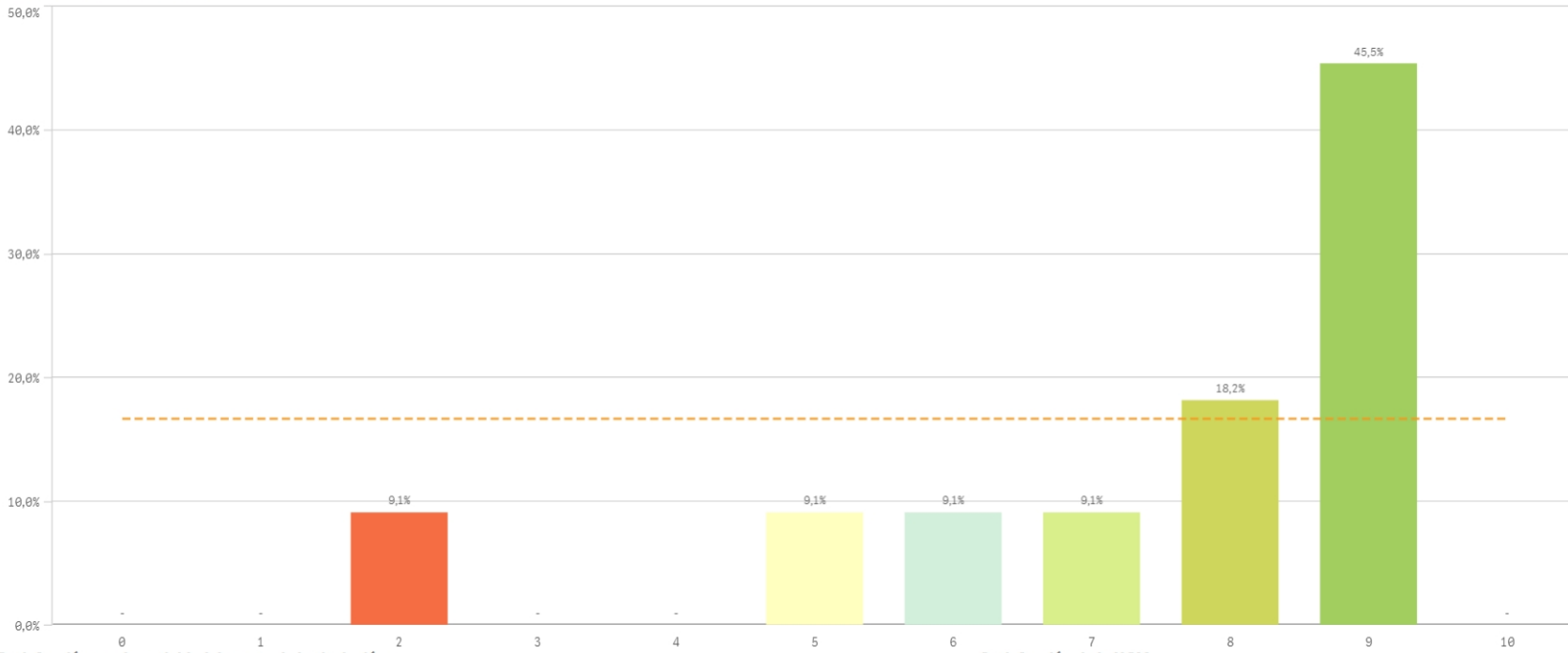


Satisfacción con los alumnos	Q	Media	Desv. típica	Mediana	Moda
Compromiso del alumnado		8,9	1,0	9,0	10,0
Implicación con la evaluación continua		8,8	0,9	9,0	9,0
Aprovechamiento de las clases		8,7	1,1	9,0	9,0
Implicación de los alumnos		8,7	0,9	9,0	9,0
Nivel de trabajo		8,6	1,0	9,0	9,0
Satisfacción con los resultados		8,6	2,0	9,0	-
Adquisición de competencias del plan de estudios		8,2	1,6	9,0	9,0
Aprovechamiento de las tutorías		7,5	2,2	8,0	8,0

Fortalezas y debilidades

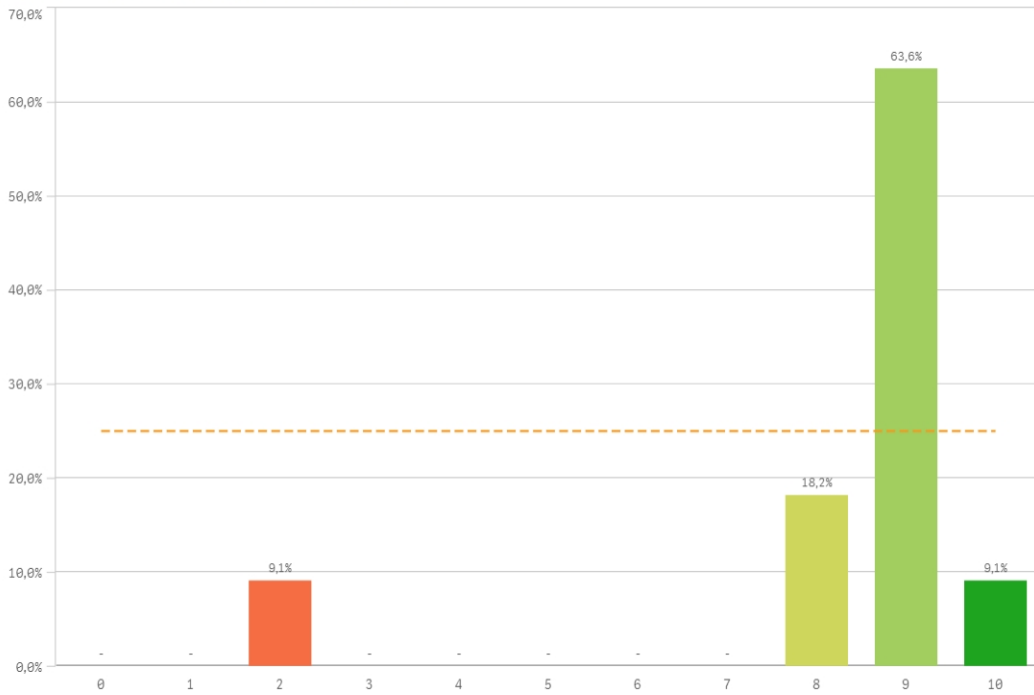


Satisfacción de la titulación

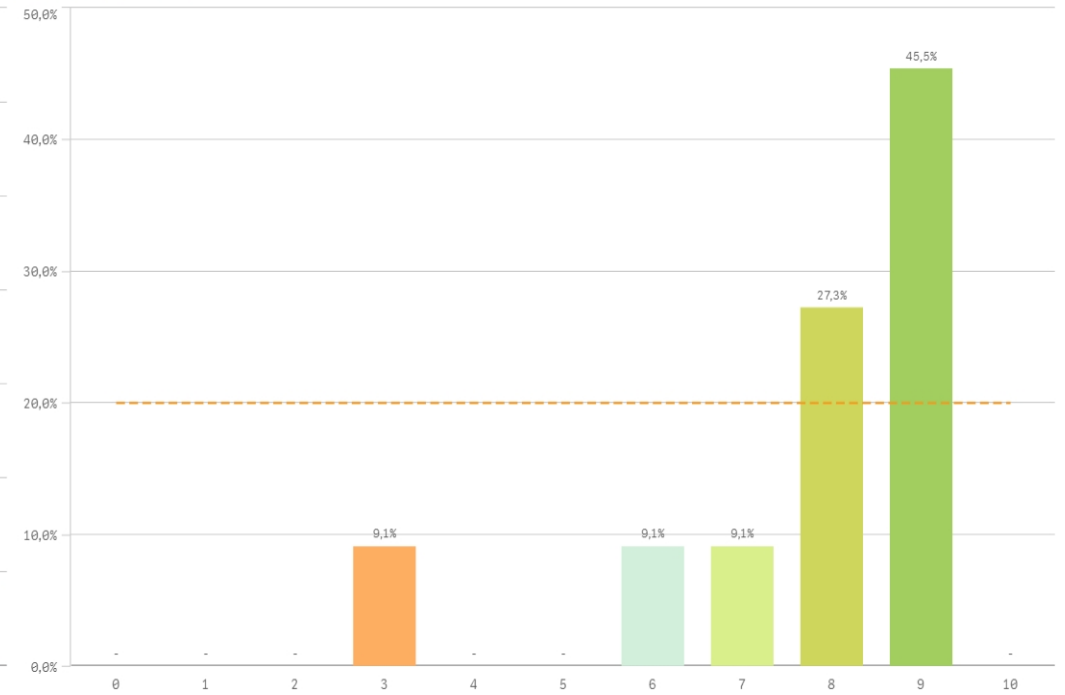


Media
7,4
Desviación Típica
2,2
Mediana
8,0
Moda
9,0

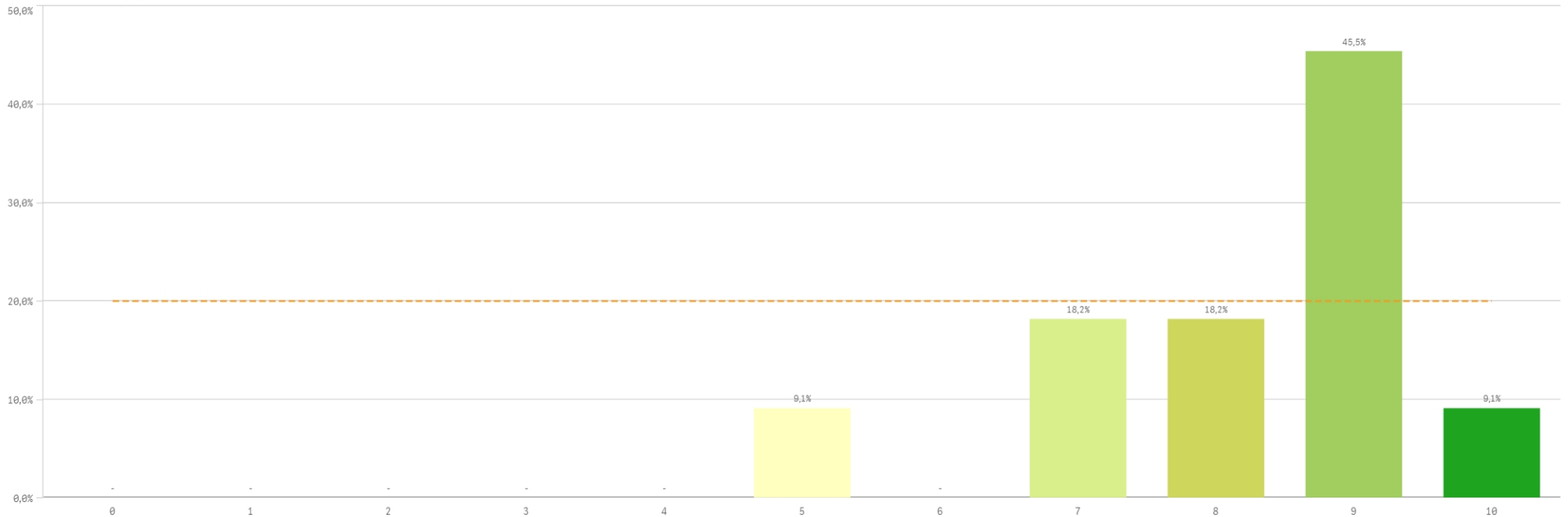
Satisfacción con la actividad docente de la titulación



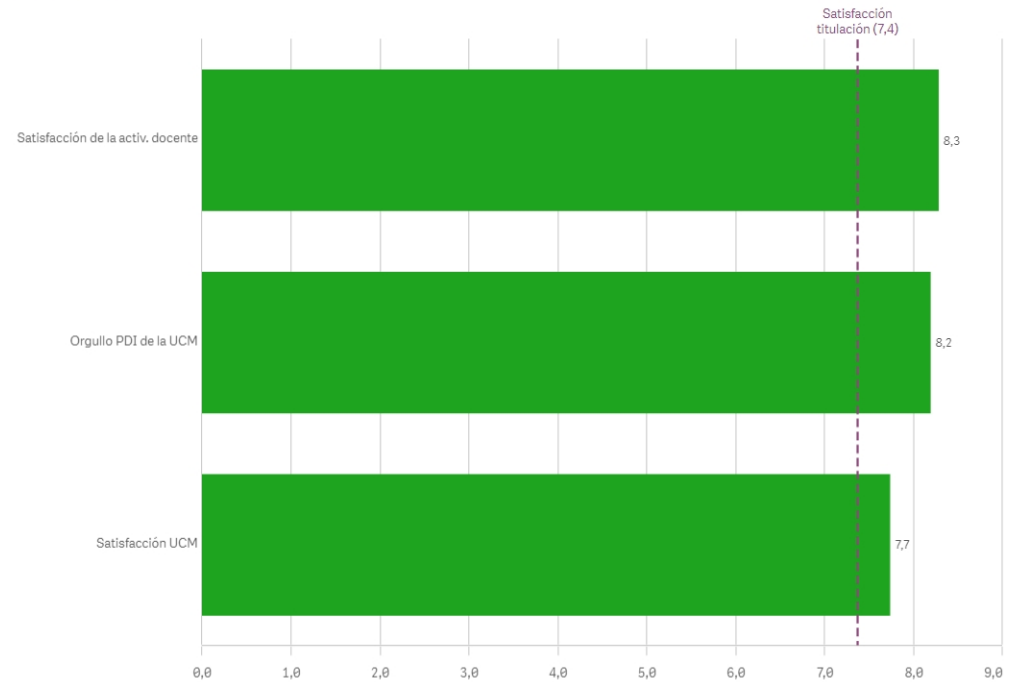
Satisfacción de la UCM



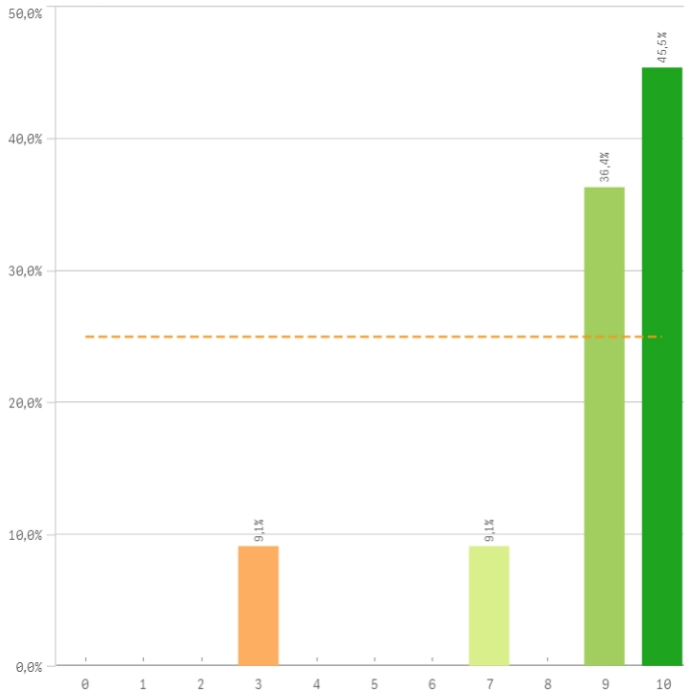
Orgullo ser PDI de la UCM



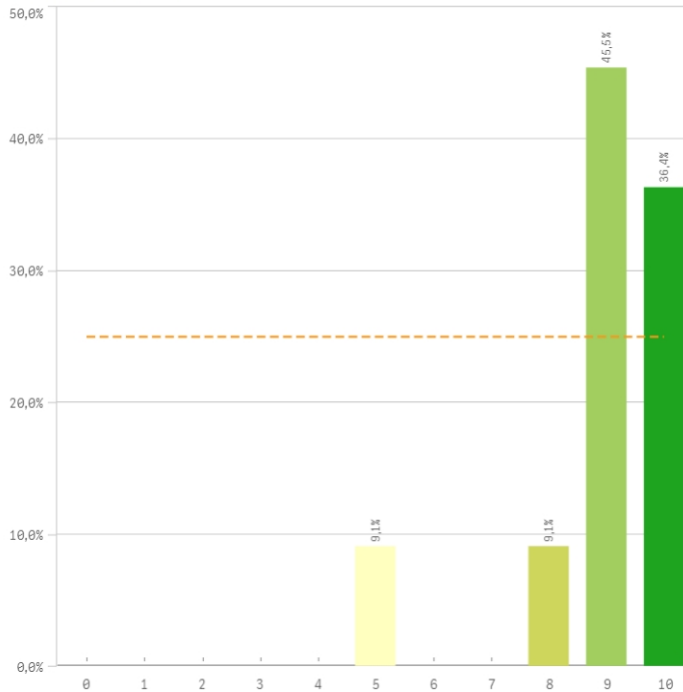
		Fortalezas y debilidades			
Satisfacción de la titulación	Q	Media	Desv. típica	Mediana	Moda
Satisfacción de la activ. docente		8,3	2,1	9,0	9,0
Orgullo PDI de la UCM		8,2	1,4	9,0	9,0
Satisfacción UCM		7,7	1,8	8,0	9,0



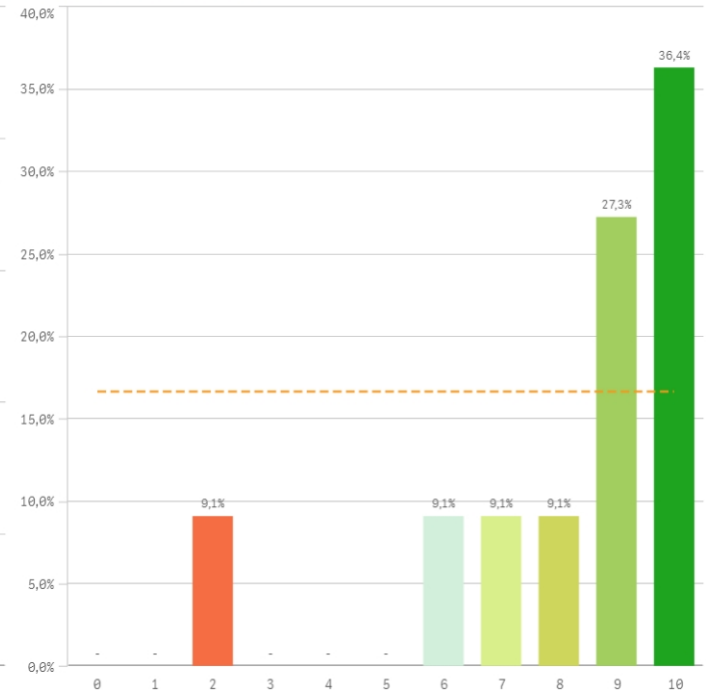
Repetir docencia en la titulación (fidelidad)



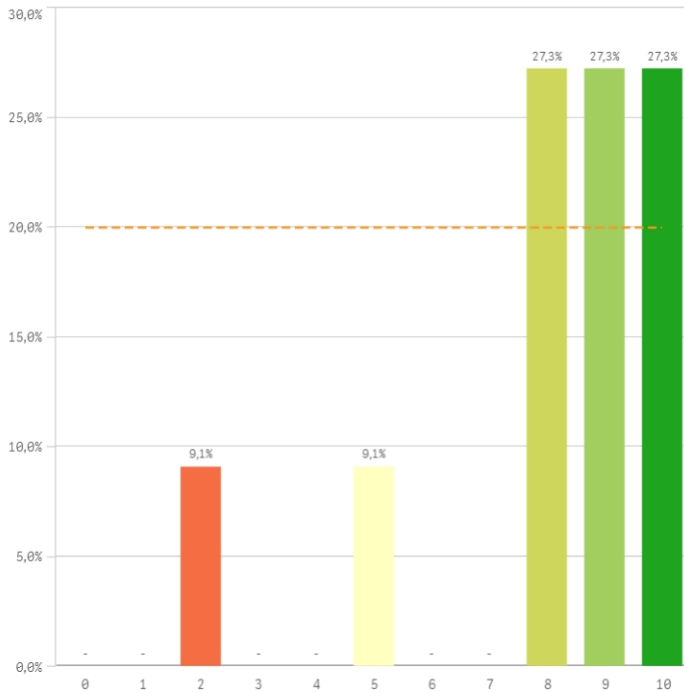
Repetir PDI (fidelidad)



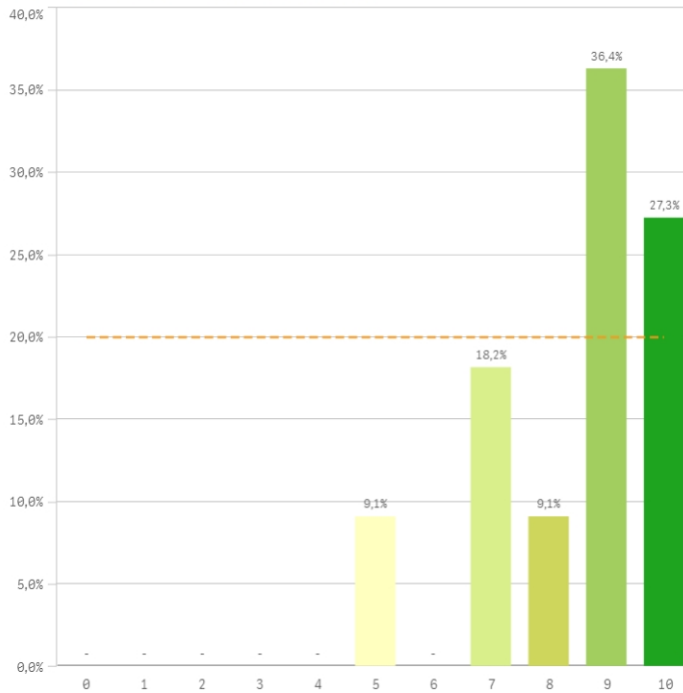
Repetir PDI en la UCM (fidelidad)



Recomendar titulación (preinscripción)



Recomendar estudiar en la UCM (preinscripción)



Compromiso	Q	Media	Desv. típica	Mediana	Moda
Repetir PDI		8,9	1,4	9,0	9,0
Repetir docencia en la titulación		8,7	2,1	9,0	10,0
Recomendar estudiar en la UCM		8,5	1,6	9,0	9,0
Repetir PDI en la UCM		8,2	2,4	9,0	10,0
Recomendar titulación		8,0	2,4	9,0	-

TITULACIÓN: MASTER EN GESTIÓN DE LA DOCUMENTACIÓN, BIBLIOTECAS Y ARCHIVOS

Aspectos de la titulación	Q	Media	Recursos	Q	Media	Compromiso	Q	Media
Formación académica		8,9	Aulas docencia teórica		8,9	Repetir PDI		8,9
Calificaciones en tiempo adecuado		8,9	Aulas docencia práctica		8,6	Repetir docencia en la titulación		8,7
Número de alumnos por aula		8,6	Campus virtual		8,5	Recomendar estudiar en la UCM		8,5
Importancia en la sociedad		8,5	Recursos administrativos suficientes		8,5	Repetir PDI en la UCM		8,2
Cumplimiento del programa		8,4	Fondos de la biblioteca		8,5	Recomendar titulación		8,0
Nivel de dificultad apropiada		7,6						
Objetivos claros		7,5						
Integración teoría/práctica		7,1						
Plan de estudios adecuado		6,6						
Relación calidad/precio		5,4						
Coordinación de la titulación		5,1						
Prácticas externas		4,7						
Orientación internacional		4,6						

Satisfacción con los alumnos	Q	Media
Compromiso del alumnado		8,9
Implicación con la evaluación continua		8,8
Aprovechamiento de las clases		8,7
Implicación de los alumnos		8,7
Nivel de trabajo		8,6
Satisfacción con los resultados		8,6
Adquisición de competencias del plan de estudios		8,2
Aprovechamiento de las tutorías		7,5

Gestión de la titulación	Q	Media
Organización de horarios		7,8
Proc. administrativos comunes		7,6
Atención prestada por el PAS		7,5
Apoyo técnico y logístico		7,2
Proc. administrativos titulación		7,1
Información ofrecida		6,8

Satisfacción de la titulación	Q	Media
Satisfacción de la activ. docente		8,3
Orgullo PDI de la UCM		8,2
Satisfacción UCM		7,7