

INSTRUCCIONES BÁSICAS PARA USAR MOODLE UCM PARA CLASES VIRTUALES USANDO LA HERRAMIENTA BLACKBOARD COLLABORATE

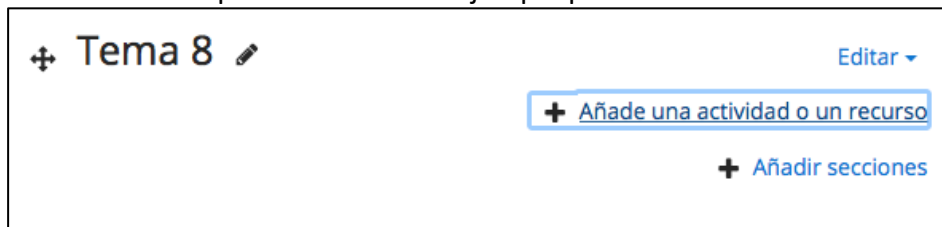
A continuación se explica cómo realizar una clase virtual desde nuestro campus virtual, creando una sesión a la que pueden entrar los alumnos de nuestra asignatura y hacer que éstos puedan ver nuestra presentación de MS Power point a la vez que nos oyen por el micrófono, pudiendo incluso levantar la mano y hacer preguntas en tiempo real como si estuviesen en clase presencial.

1. CREACIÓN DEL ENLACE DENTRO DE NUESTRA ASIGNATURA DE CAMPUS VIRTUAL

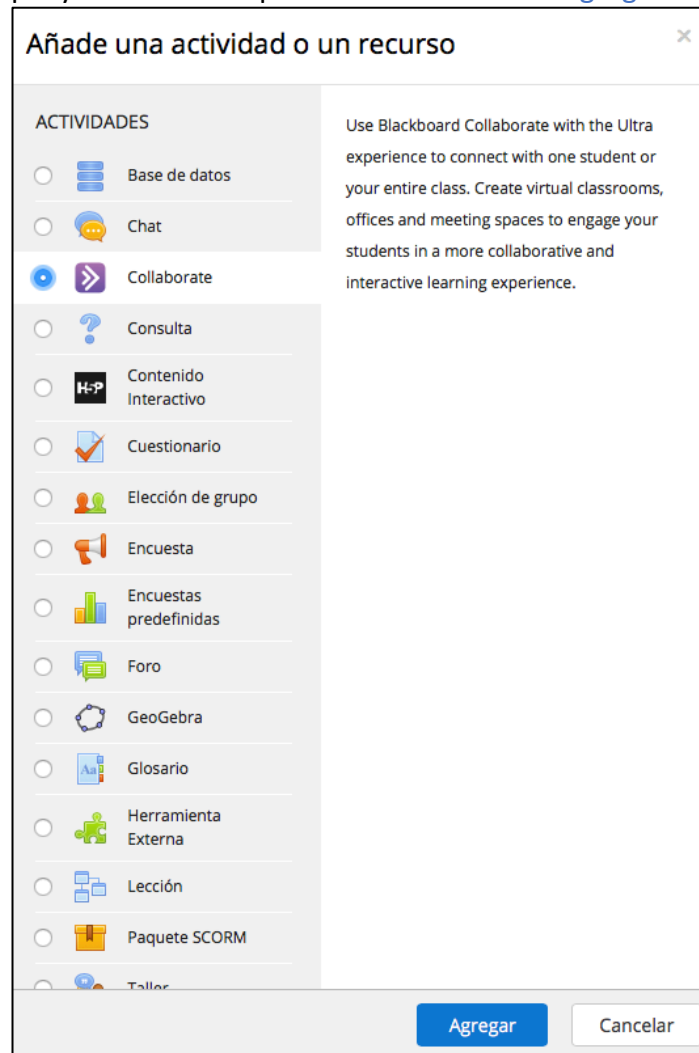
Accedemos a nuestra asignatura y activamos la edición desde la rueda dentada superior derecha:



Dentro de uno de los cuadros o TEMAS que aparecen en nuestro espacio de asignatura, pulsamos en el enlace que se indica en el ejemplo para añadir un nuevo recurso:




De entre los desplegados que nos aparecen, seleccionamos el botón **Collaborate** como figura en el ejemplo y confirmamos pulsando el botón azul **Agregar** :




Accedemos entonces a una pantalla con las opciones de la herramienta de clase que acabamos de habilitar. En nuestro ejemplo, daremos un nombre de sesión que puede ser la fecha de la clase u otra información como en la figura:


General

Nombre de la sesión  CLASE 13-MARZO

Descripción

Ruta: p

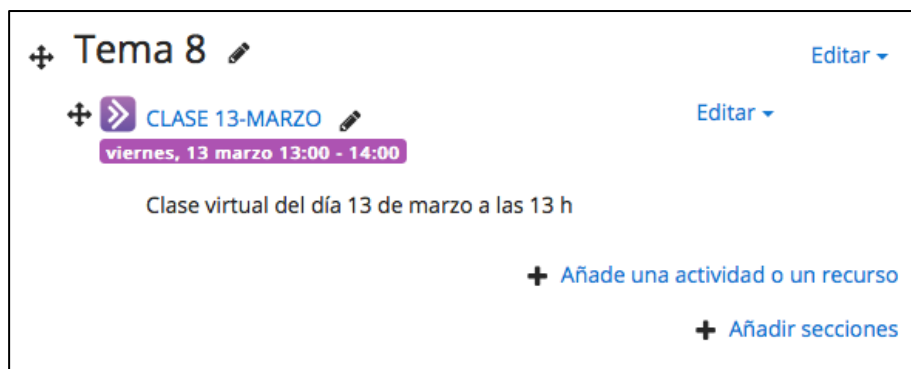
Muestra la descripción en la página del curso 

Inicio (Zona horaria: Europa/Madrid) 13 marzo 2020 13:00 

Duración 1 hora

Los participantes pueden unirse a la sesión 15 minutos antes de que empiece

Es importante tener en cuenta que la fecha y hora de inicio es aquella en la que la actividad estará habilitada para el profesor y para el alumno. Si queremos cargar la presentación con anterioridad, podemos acceder desde 15 minutos antes del comienzo como figura en la advertencia que nos da Moodle. Confirmamos con **Guardar cambios y regresar al curso** y nos aparece creada la sesión en la página principal:



Si, por ejemplo, queremos preparar una sesión para dentro de unos días pero nos gustaría tener previamente cargada la presentación para ver que funciona bien, podemos acceder a la sesión cambiando la hora de inicio desde la opción **Editar** situada al lado de la sesión, una vez creada, en la página principal de la asignatura. Cuando todo esté preparado, podemos volver a entrar y cambiar de nuevo la fecha y hora de acceso para que se abra a los alumnos en la fecha y hora correctos.

2. PREPARACIÓN DE LA SESIÓN

Lo primero que tenemos que hacer es **entrar en la sesión creada** cuando esté habilitada (según la fecha que se seleccionó) y realizar los ajustes previos de audio y video (es posible incluso que los alumnos nos vean si disponemos de webcam y queremos). Pulsamos sobre el icono de la clase y entramos en una pantalla similar a la del ejemplo:



A través del botón verde nos unimos a la sesión y nos aparecerá una pantalla de bienvenida con botones en la parte inferior para habilitar y comprobar el audio y el video de nuestro equipo:

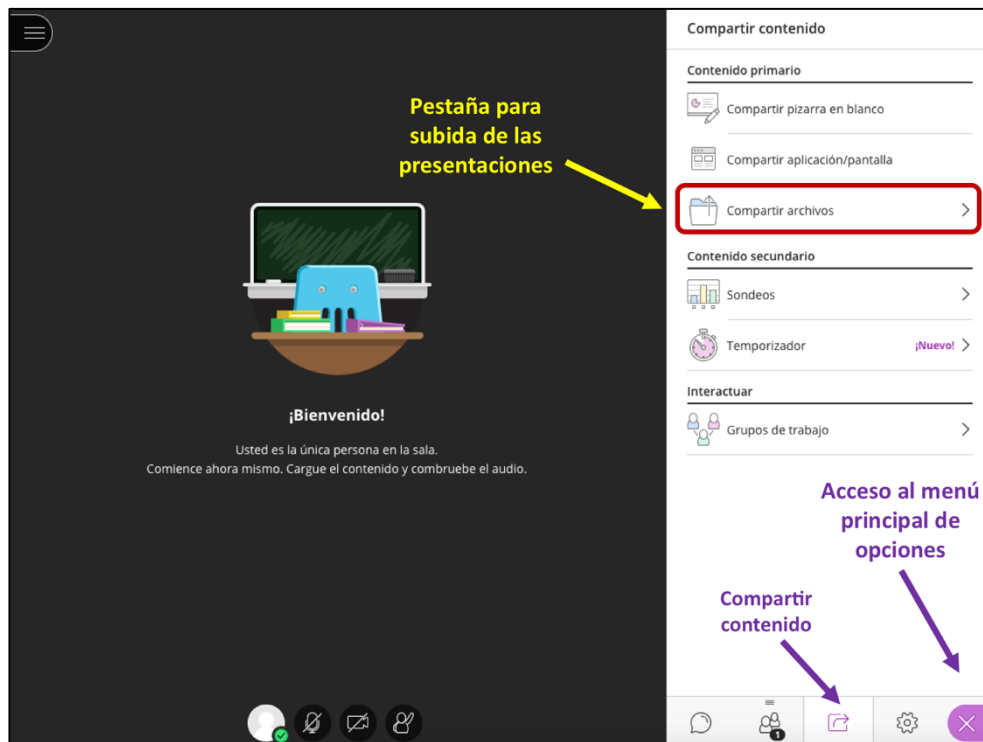


Como vemos, nos aparece una **parte central** donde luego nos proyectará la presentación y unos **botones inferiores** para habilitar o deshabilitar en cualquier momento audio o video o para que los alumnos pidan la palabra levantando la mano. También aparece en la parte superior izquierda un acceso a un **menú** con tutoriales, botones de grabación y para salir de la sesión, y un botón morado en la parte inferior derecha que nos da acceso a las **opciones de la presentación**, incluyendo carga de la presentación y ajustes de sonido de los alumnos.

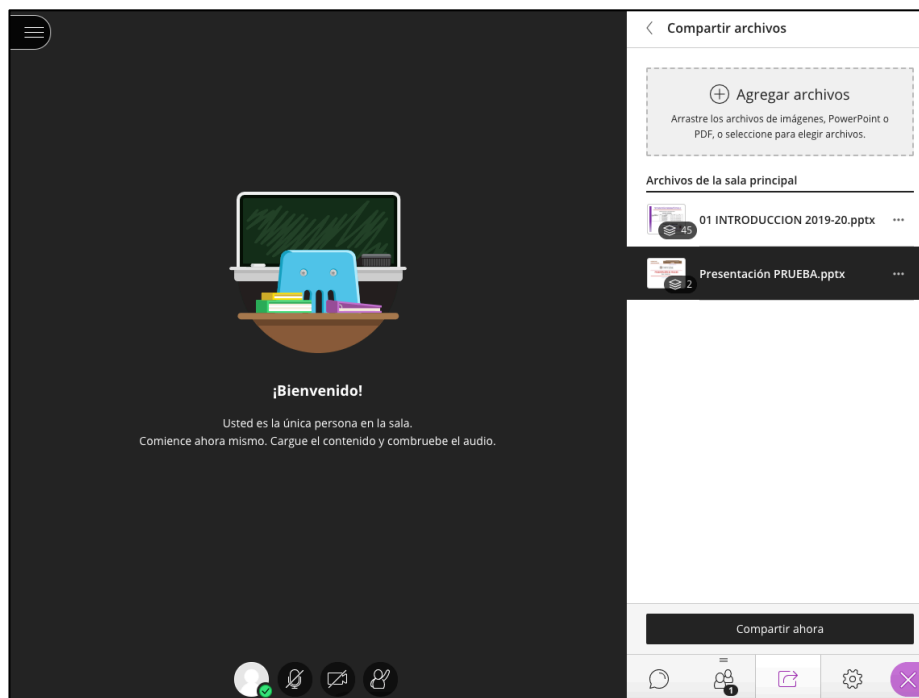
Si accedemos al botón de opciones de la parte inferior derecha, tendremos acceso a una pantalla lateral con varios botones en la zona inferior que nos dan acceso a:

- **Mensajes** escritos que vayan apareciendo (si es que algún alumno se comunica así porque no tiene micrófono). Nosotros también podemos poner ahí mensajes contestando en tiempo real.
- **Usuarios** unidos a la sesión activa
- **Compartir contenido**: con la posibilidad de lanzar a la pantalla que ven los alumnos varios tipos de contenido entre los que destacan:
 - **Pizarra en blanco** (en la que podemos escribir con un puntero, por ejemplo).
 - **Compartir nuestra pantalla** del ordenador con los alumnos u otra aplicación
 - **Compartir archivos**. Esta es la pestaña a la que accederemos para cargar nuestra presentación de MS Power Point por ejemplo.
- **Mis ajustes**: para configurar ajustes de la sesión y permitir o no que los alumnos puedan interactuar, darles opción a hablar, etc.

Si deseamos subir un archivo de MS Power Point con nuestra presentación accedemos a través del botón de opciones como se ha comentado en el menú **Compartir Contenido** y en la pestaña con un icono de carpeta **Compartir archivos**:



Al acceder a esa pestaña entramos en un cuadro donde se nos permite arrastrar nuestra presentación desde nuestro ordenador. El tiempo de subida y conversión depende de la calidad de la conexión y del tamaño del archivo. Una vez cargada nos aparecerá en el menú lateral como en el ejemplo donde se ha cargado dos archivos:



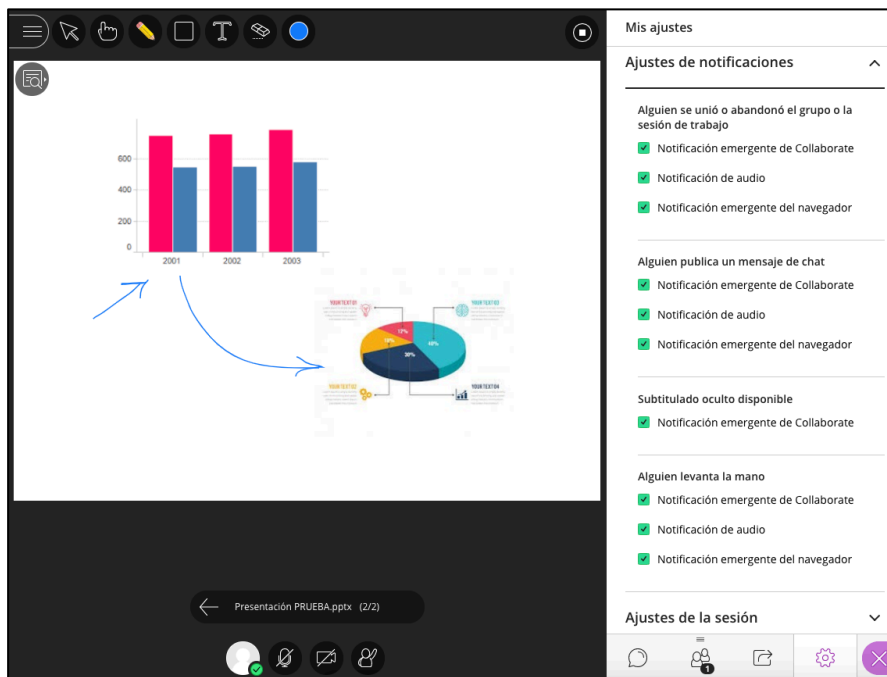
Con esto ya tenemos preparada nuestra sesión para empezar la clase

3. DESARROLLO DE LA SESIÓN DE CLASE

Cuando comprobemos que los alumnos se han incorporado (en el icono inferior derecho que se ve en la figura anterior), podemos seleccionar nuestro archivo y pulsar el botón negro inferior **[Compartir ahora]** con lo que se abrirá la presentación en el área central y podrán verla los alumnos como en el ejemplo:



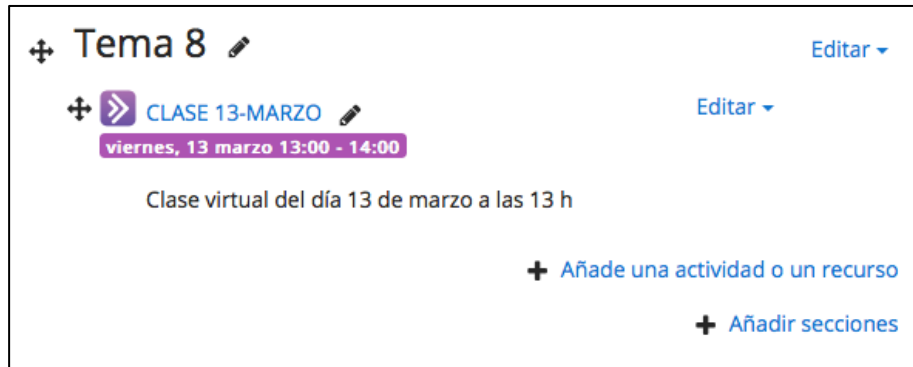
Es conveniente que en icono inferior derecho donde aparece una rueda dentada habilitemos todas las casillas para asegurarnos que los alumnos pueden hablar y/o mandar notificaciones como en la figura:



Al finalizar la sesión podemos ir al icono superior izquierdo de la pantalla donde accedemos a **Cerrar sesión**.

4. GRABACIÓN PREVIA DE LAS CLASES Y OTRAS CONSIDERACIONES

Podemos crear una sesión de clase, habilitarla para este momento, cargar una presentación y lanzarla sin que los alumnos accedan (permanece oculta en Moodle desde **Editar** → **Ocultar**).



De este modo podemos acceder a la sesión de modo oculto, lanzar nuestra presentación y dar la clase grabándola a medida que pasamos las diapositivas para que luego los alumnos puedan acceder en cualquier momento a la sesión grabada. Para ello, pulsamos en el botón superior izquierdo y accedemos a la opción de grabación como en el ejemplo:

