

Para tomar las distintas medidas anatómicas en cada hueso, se necesitan dos puntos de referencia. A continuación, apuntamos para cada hueso los puntos de referencia para obtener su longitud y/o anchura junto con imágenes de los huesos estudiados que ilustran las medidas de referencia.

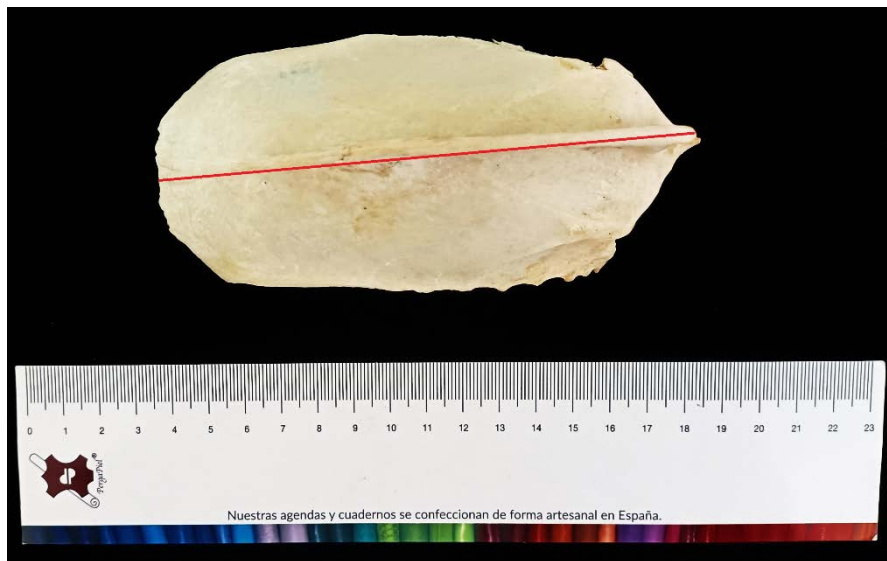
- Longitud del cráneo: desde el extremo del pico hasta la protuberancia cerebelar (Figura 8-1).
- Ancho del cráneo: desde el proceso postorbital derecho hasta el proceso postorbital izquierdo (Figura 8-1).
- Longitud del esternón: desde el extremo craneal hasta el punto medio de la cresta distal midiendo por la zona ventral (Figura 8-2).
- Longitud del coxal: del extremo craneal al extremo caudal del sinsacro (Figura 8-3).
- Ancho del coxal: desde la cresta dorsolateral del ilion derecha a la izquierda (Figura 8-4).
- Longitud del fémur: desde la cresta trocanteral hasta el cóndilo lateral (Figura 8-5).
- Longitud del tibiotarso: desde la creta cnemialis hasta el cóndilo medial (Figura 8-6).
- Longitud del tarsometatarso: desde la prominencia intercondilar hasta el cóndilo medio (Figura 8-7).
- Longitud del húmero: desde la cabeza del húmero hasta el cóndilo ventral (Figura 8-8).
- Longitud del cúbito: desde el olécranon hasta el extremo distal del cúbito (Figura 8-9).
- Longitud del radio: desde el extremo proximal hasta el extremo distal del radio (Figura 8-9).

Figura 8-1.- Indicaciones para medir la longitud (amarillo) y anchura (rojo) del cráneo de pigargo europeo.



*Fuente: Elaboración propia.*

Figura 8-2.- Indicación para medir la longitud del esternón de pigargo europeo.



*Fuente: Elaboración propia.*

Figura 8-3.- Indicación para medir la longitud del coxal en pigargo europeo.



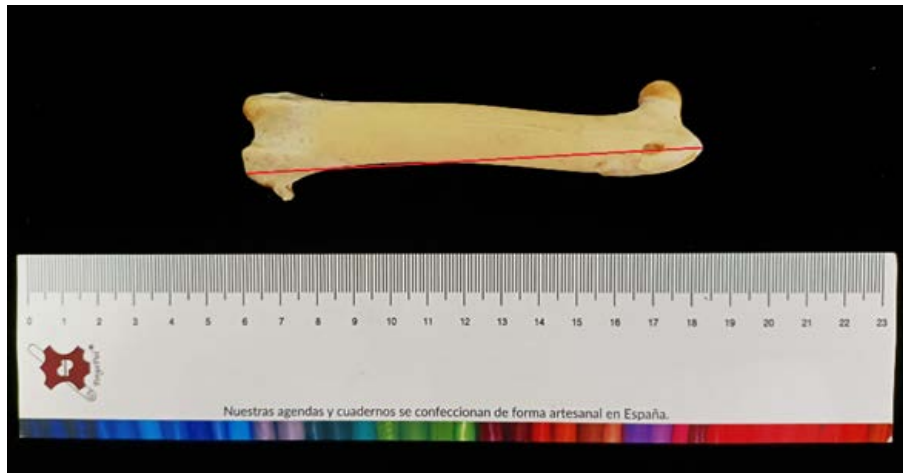
*Fuente: Elaboración propia.*

Figura 8-4.- Indicación para medir la anchura del coxal en pigargo europeo.



*Fuente: Elaboración propia.*

Figura 8-5.- Indicación para medir la longitud del fémur en pigargo europeo.



*Fuente: Elaboración propia.*

Figura 8-6.- Indicación para medir la longitud del tibiotarso en pigargo europeo.



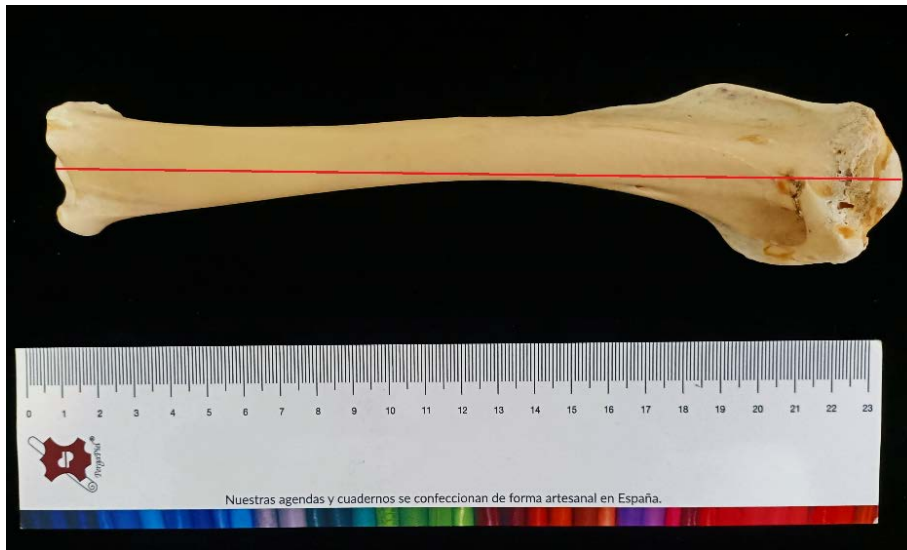
*Fuente: Elaboración propia.*

Figura 8-7.- Indicación para medir la longitud del tarsometatarso en pigargo europeo.



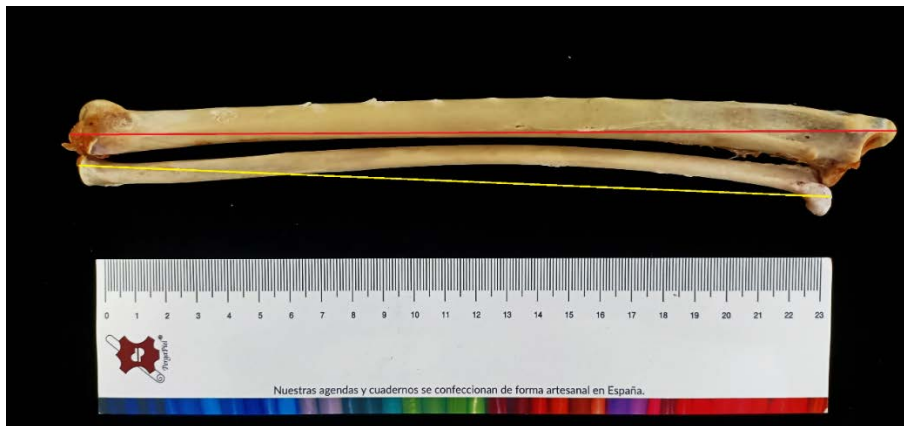
*Fuente: Elaboración propia.*

Figura 8-8.- Indicación para medir la longitud del húmero en pigargo europeo.



*Fuente: Elaboración propia.*

Figura 8-9.- Indicaciones para medir la longitud del cúbito (rojo) y del radio (amarillo) de pigargo europeo.



*Fuente: Elaboración propia.*