

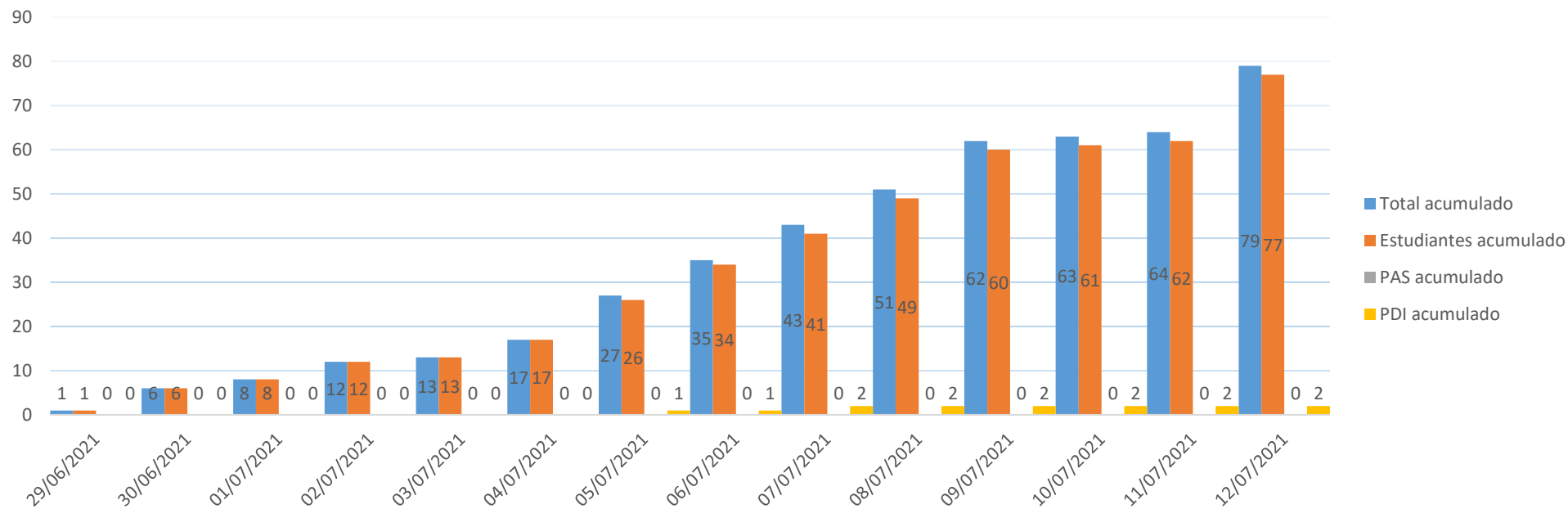


SEGUIMIENTO DE CASOS COVID-19 CURSO 2020-2021

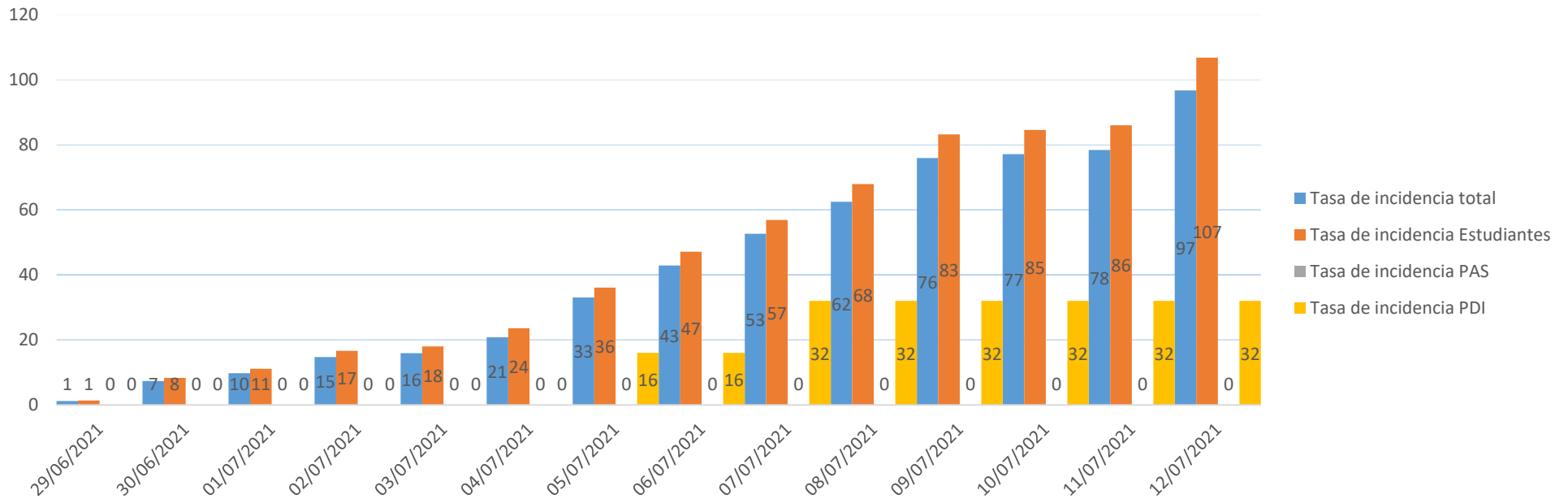
UNIVERSIDAD COMPLUTENSE DE MADRID

Actualizado al 12/07/2021

Nº casos confirmados nuevos acumulados del 29 de junio al 12 de julio



Tasa de incidencia acumulada del 29 de junio al 12 de julio (Nº de casos por cada 100.000 personas)



En porcentajes:

Estudiantes: 0,04%
 PAS: 0,03%
 PDI: 0,02%
 Total: 0,04%

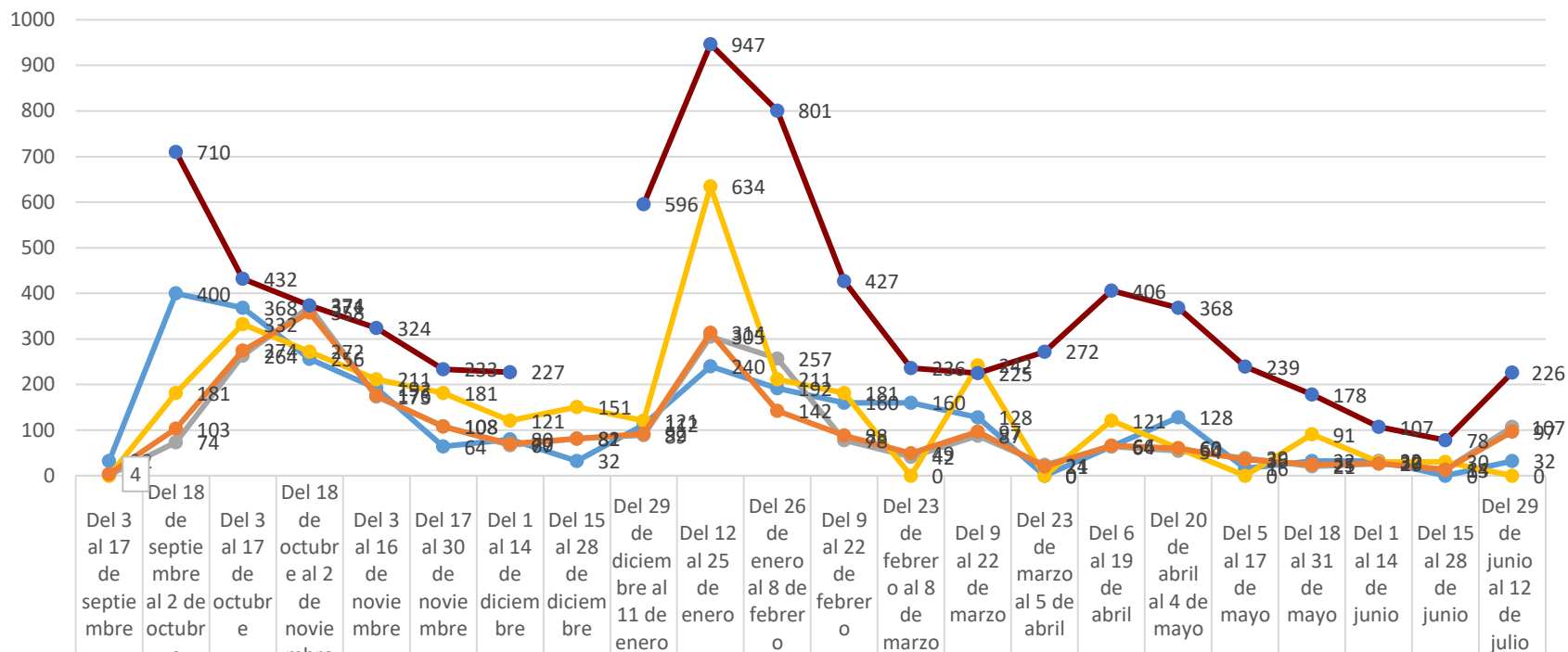
Tasa de incidencia acumulada:

$$\frac{\text{Nº de casos confirmados}}{\text{Plantilla de referencia}} \times 100.000$$

Plantillas de referencia:

Estudiantes: 72061
 PAS: 3310
 PDI: 6251
 Total: 81622

Evolución de la Tasa de incidencia acumulada por quincenas (Nº de casos por cada 100.000 personas)



—●— Tasa de incidencia PDI	32	400	368	256	192	64	80	32	112	240	192	160	160	128	0	64	128	16	32	32	0	32
—●— Tasa de incidencia Estudiantes	1	74	264	371	173	108	67	82	89	305	257	78	42	87	24	64	54	39	21	26	14	107
—●— Tasa de incidencia PAS	0	181	332	272	211	181	121	151	121	634	211	181	0	242	0	121	60	0	91	30	30	0
—●— Tasa de incidencia total	4	103	274	358	176	108	70	81	92	314	142	88	49	97	21	66	60	36	25	27	13	97
—●— Tasa incidencia Comunidad Madrid		710	432	374	324	233	227		596	947	801	427	236	225	272	406	368	239	178	107	78	226

—●— Tasa de incidencia PDI —●— Tasa de incidencia Estudiantes —●— Tasa de incidencia PAS —●— Tasa de incidencia total —●— Tasa incidencia Comunidad Madrid