

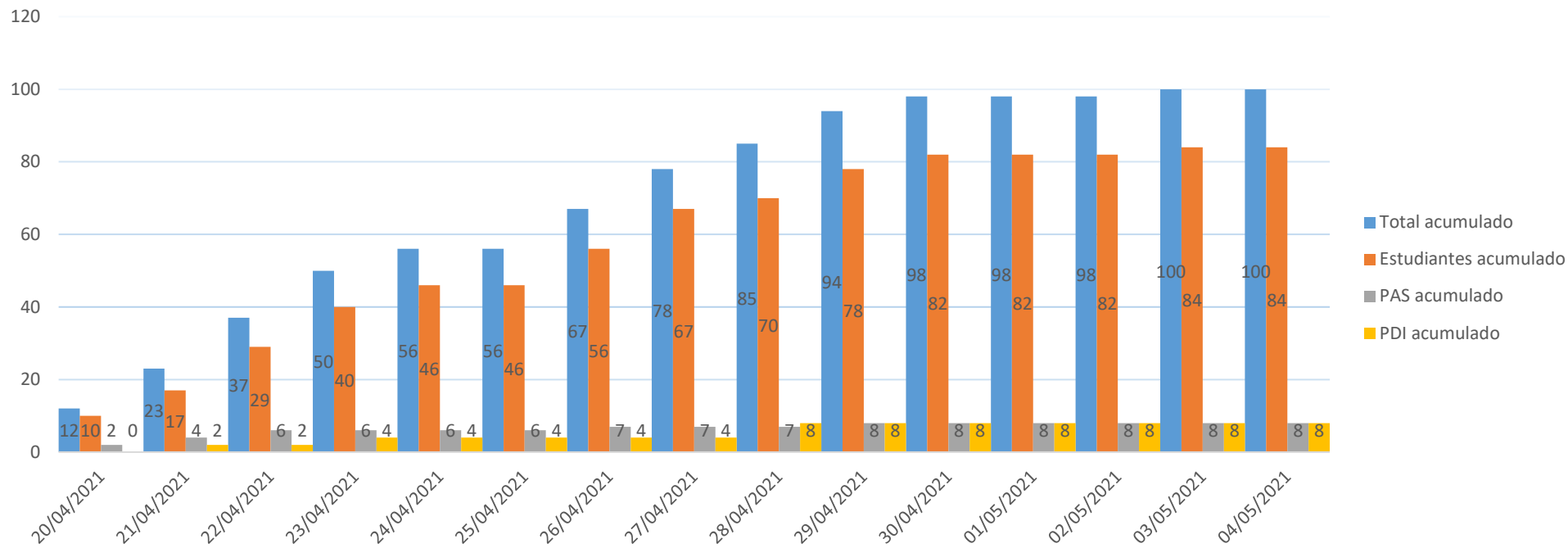


SEGUIMIENTO DE CASOS COVID-19 CURSO 2020-2021

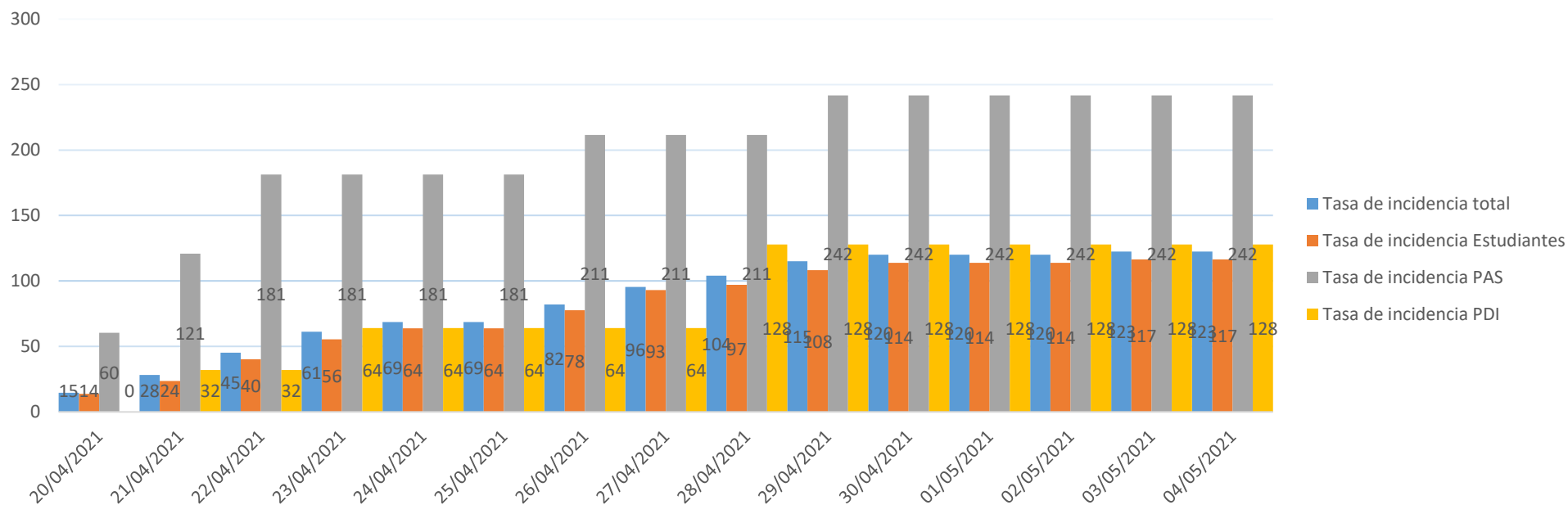
UNIVERSIDAD COMPLUTENSE DE MADRID

Actualizado al 4/05/2021

Nº casos confirmados nuevos acumulados del 20 de abril al 4 de mayo



Tasa de incidencia acumulada del 20 de abril al 4 de mayo (Nº de casos por cada 100.000 personas)



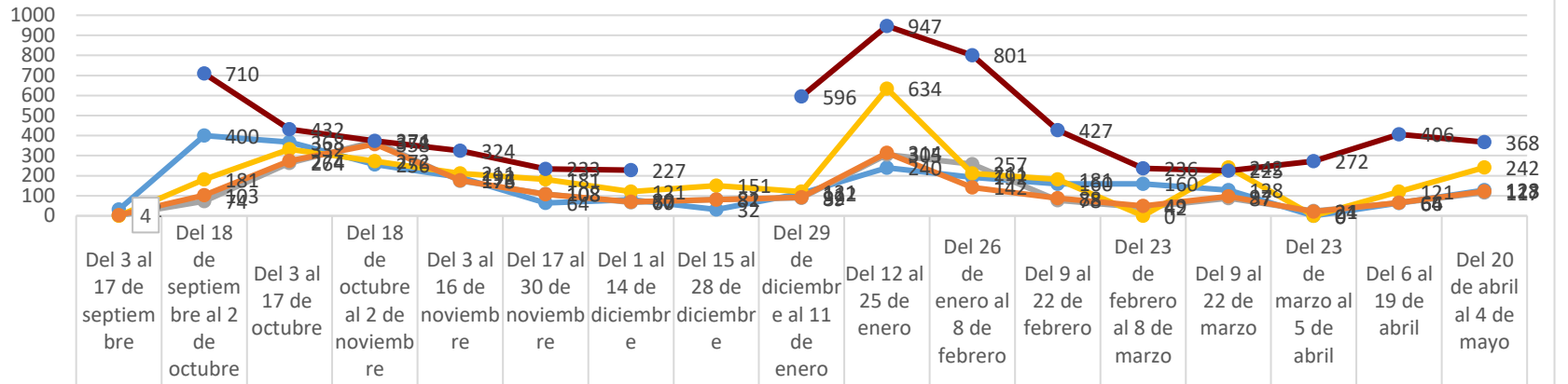
En porcentajes:
 Estudiantes: 0,12%
 PAS: 0,24%
 PDI: 0,13%
 Total: 0,12%

Tasa de incidencia acumulada:

$$\frac{\text{Nº de casos confirmados}}{\text{Plantilla de referencia}} \times 100.000$$

Plantillas de referencia:
 Estudiantes: 72061
 PAS: 3310
 PDI: 6251
 Total: 81622

Evolución de la Tasa de incidencia acumulada por quincenas (Nº de casos por cada 100.000 personas)



—●— Tasa de incidencia PDI	32	400	368	256	192	64	80	32	112	240	192	160	160	128	0	64	128
—●— Tasa de incidencia Estudiantes	1	74	264	371	173	108	67	82	89	305	257	78	42	87	24	64	117
—●— Tasa de incidencia PAS	0	181	332	272	211	181	121	151	121	634	211	181	0	242	0	121	242
—●— Tasa de incidencia total	4	103	274	358	176	108	70	81	92	314	142	88	49	97	21	66	123
—●— Tasa incidencia Comunidad Madrid		710	432	374	324	233	227		596	947	801	427	236	225	272	406	368

—●— Tasa de incidencia PDI —●— Tasa de incidencia Estudiantes —●— Tasa de incidencia PAS —●— Tasa de incidencia total —●— Tasa incidencia Comunidad Madrid