

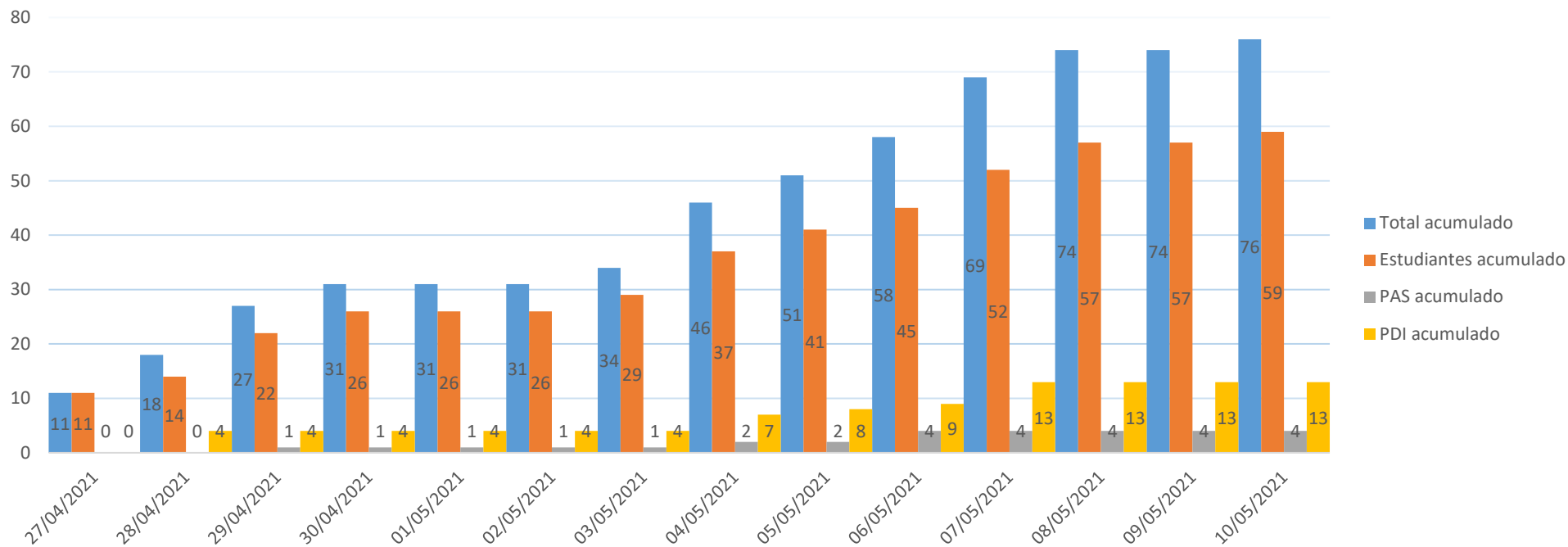


SEGUIMIENTO DE CASOS COVID-19 CURSO 2020-2021

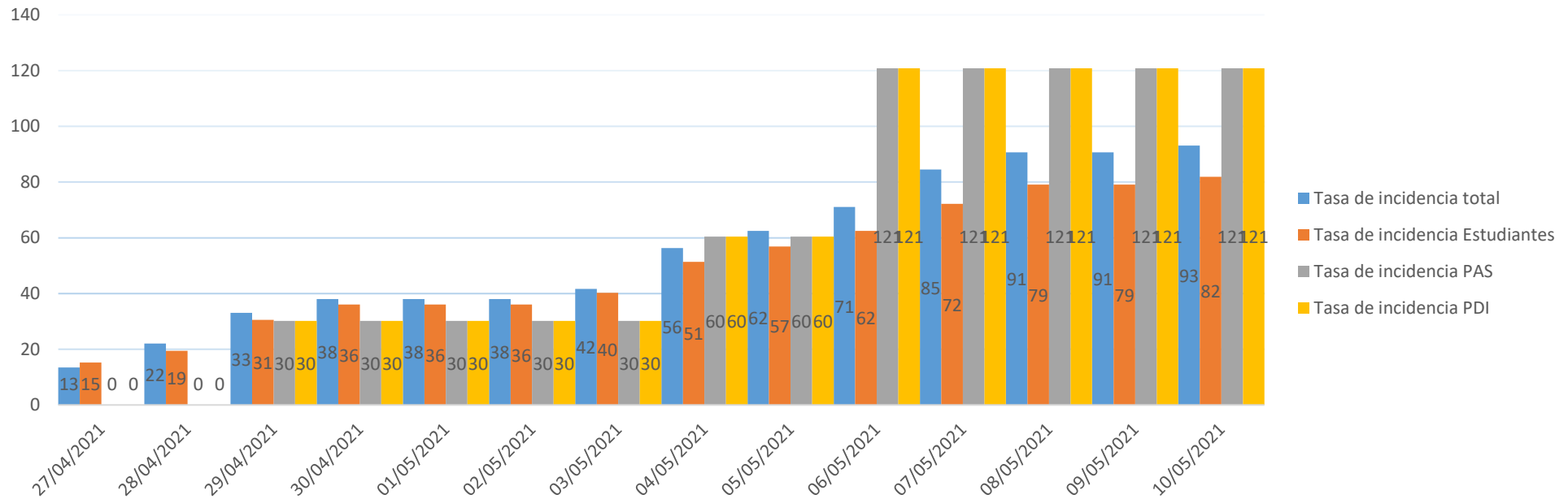
UNIVERSIDAD COMPLUTENSE DE MADRID

Actualizado al 10/05/2021

Nº casos confirmados nuevos acumulados del 27 de abril al 10 de mayo



Tasa de incidencia acumulada del 27 de abril al 10 de mayo (Nº de casos por cada 100.000 personas)



En porcentajes:

Estudiantes: 0,08%

PAS: 0,12%

PDI: 0,12%

Total: 0,09%

Tasa de incidencia acumulada:

$$\frac{\text{Nº de casos confirmados}}{\text{Plantilla de referencia}} \times 100.000$$

Plantillas de referencia:

Estudiantes: 72061

PAS: 3310

PDI: 6251

Total: 81622