

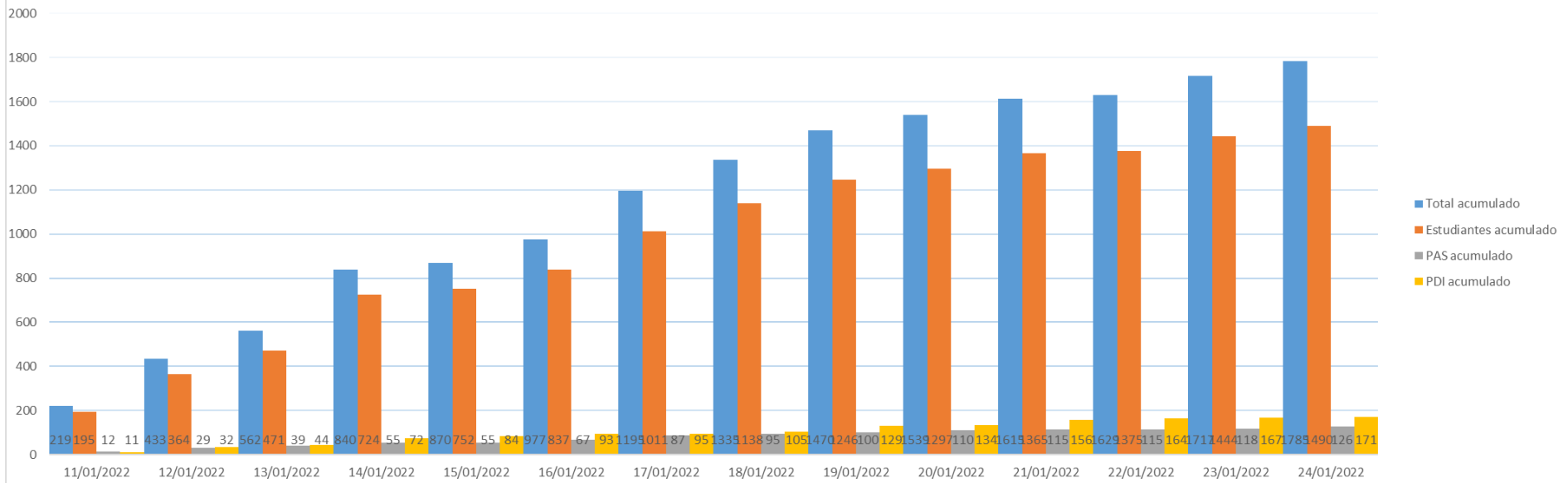


SEGUIMIENTO DE CASOS COVID-19 CURSO 2021-2022

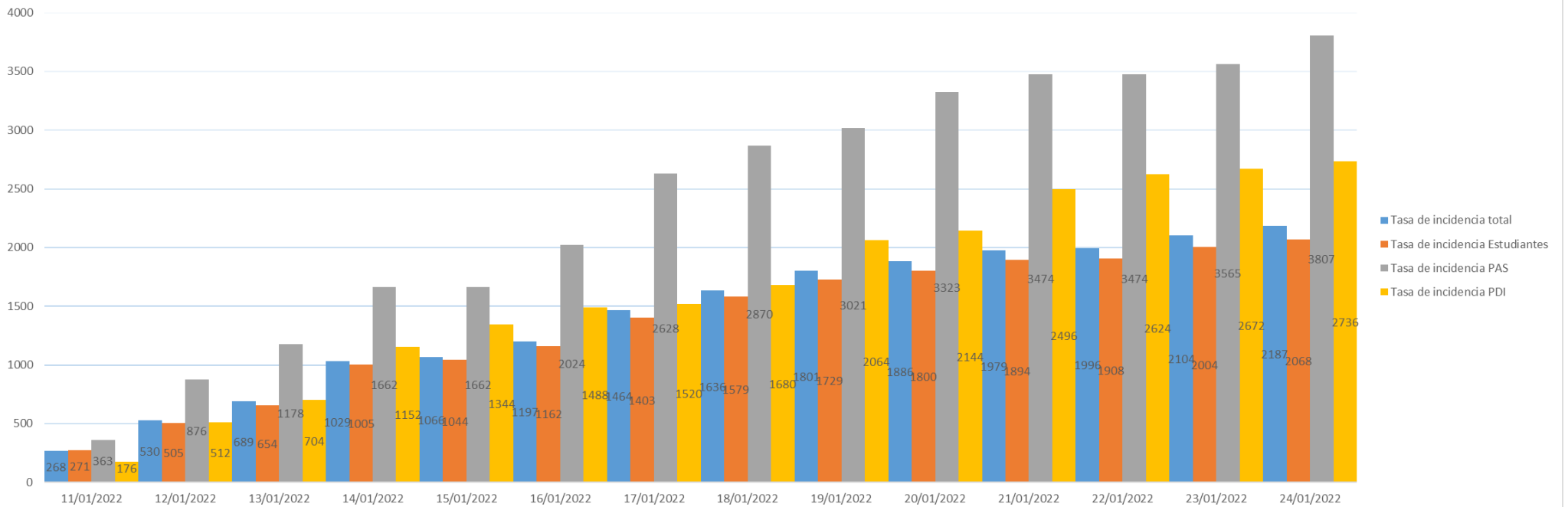
UNIVERSIDAD COMPLUTENSE DE MADRID

Actualizado al 24/01/2022

Nº casos confirmados nuevos acumulados del 11 al 24 de enero



Tasa de incidencia acumulada del 11 al 24 de enero (Nº de casos por cada 100.000 personas)



En porcentajes:

Estudiantes: 2,06%

PAS: 3,80 %

PDI: 2,73%

Total: 2,18%

Tasa de incidencia acumulada:

$$\frac{\text{Nº de casos confirmados}}{\text{Plantilla de referencia}} \times 100.000$$

Plantillas de referencia:

Estudiantes: 72061

PAS: 3310

PDI: 6251

Total: 81622

Evolución de la Tasa de incidencia acumulada por quincenas (Nº de casos por cada 100.000 personas)

