

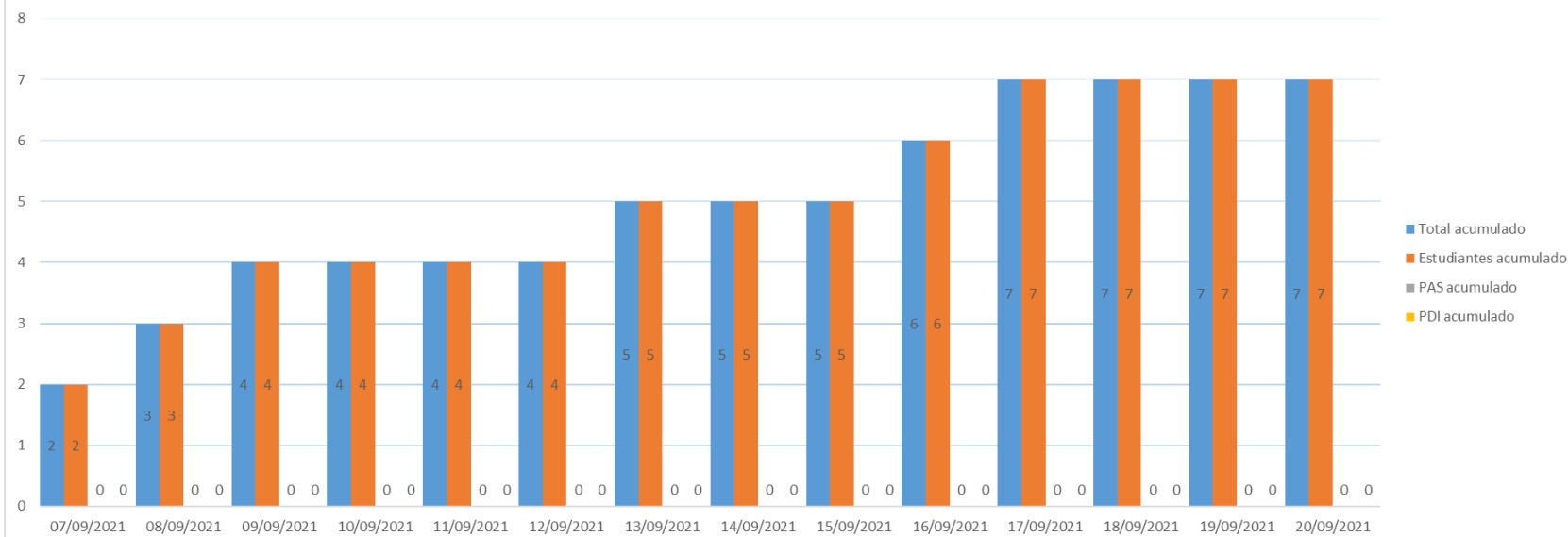


# SEGUIMIENTO DE CASOS COVID-19 CURSO 2020-2021

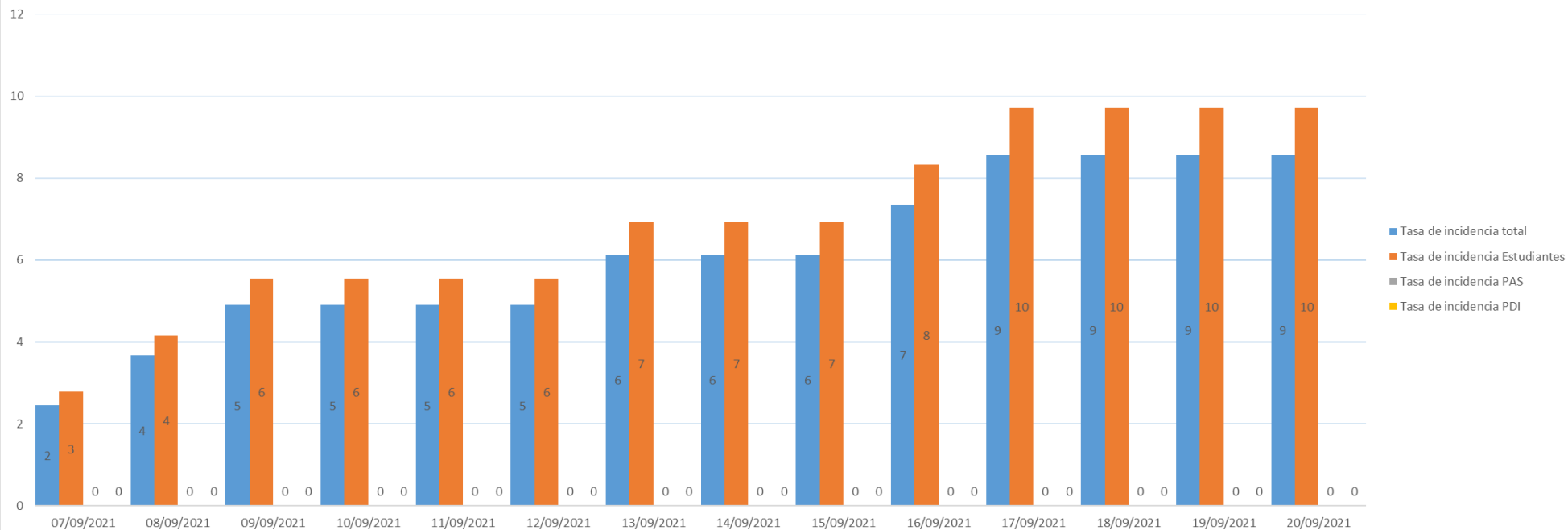
UNIVERSIDAD COMPLUTENSE DE MADRID

Actualizado al 20/09/2021

Nº casos confirmados nuevos acumulados del 7 al 20 de septiembre



Tasa de incidencia acumulada del 7 al 20 de septiembre (Nº de casos por cada 100.000 personas)



En porcentajes:

Estudiantes: 0,01%

PAS: 0,00%

PDI: 0,00%

Total: 0,009%

Tasa de incidencia acumulada:

Nº de casos confirmados  
 \_\_\_\_\_ X 100.000  
 Plantilla de referencia

Plantillas de referencia:

Estudiantes: 72061

PAS: 3310

PDI: 6251

Total: 81622

Evolución de la Tasa de incidencia acumulada por quincenas (Nº de casos por cada 100.000 personas)

