

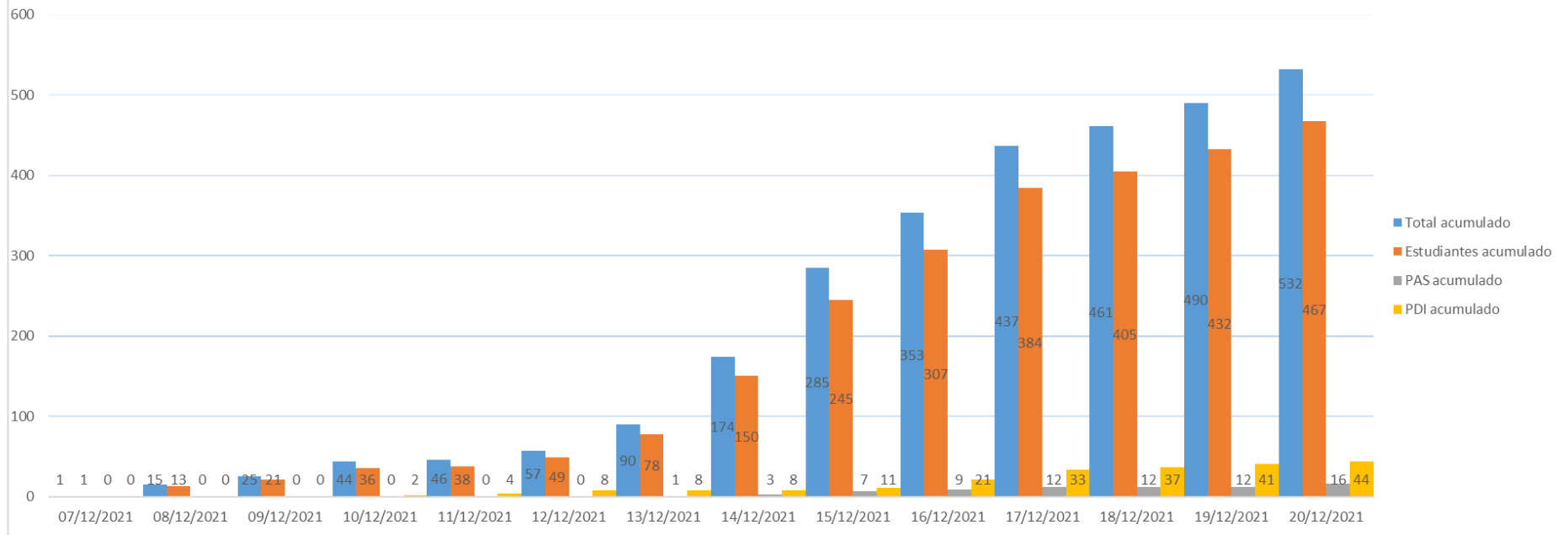


# SEGUIMIENTO DE CASOS COVID-19 CURSO 2020-2021

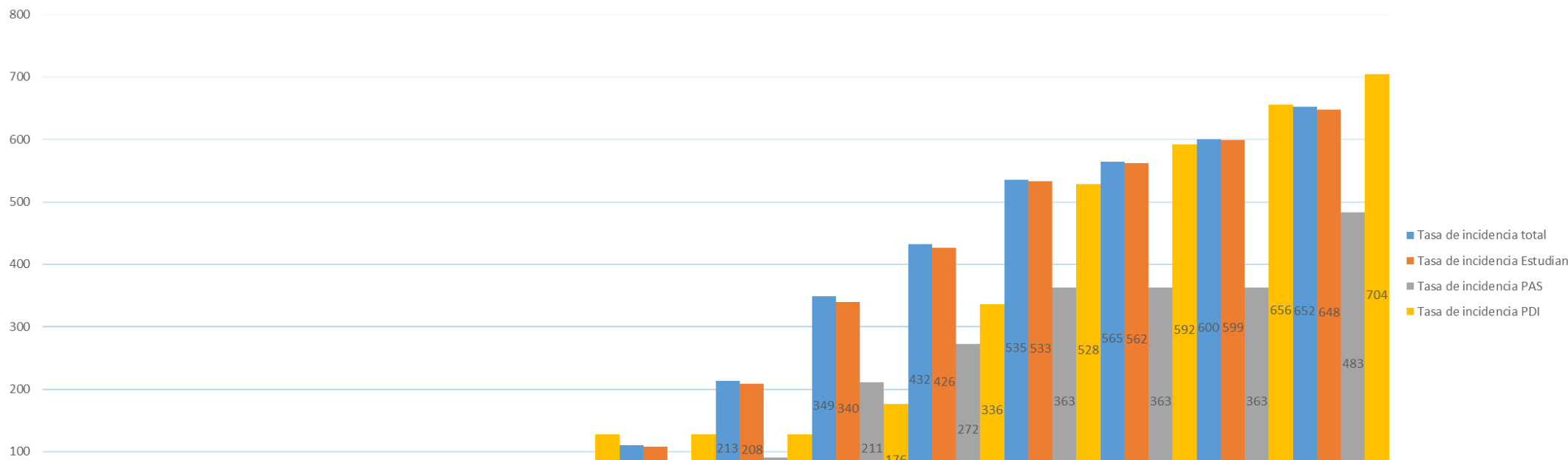
UNIVERSIDAD COMPLUTENSE DE MADRID

Actualizado al 20/12/2021

Nº casos confirmados nuevos acumulados del 7 al 20 de diciembre



Tasa de incidencia acumulada del 7 al 20 de diciembre (Nº de casos por cada 100.000 personas)



En porcentajes:

Estudiantes: 0,65%

PAS: 0,48%

PDI: 0,70%

Total: 0,65%

Tasa de incidencia acumulada:

Nº de casos confirmados  
————— X 100.000  
Plantilla de referencia

Plantillas de referencia:

Estudiantes: 72061

PAS: 3310

PDI: 6251

Total: 81622