

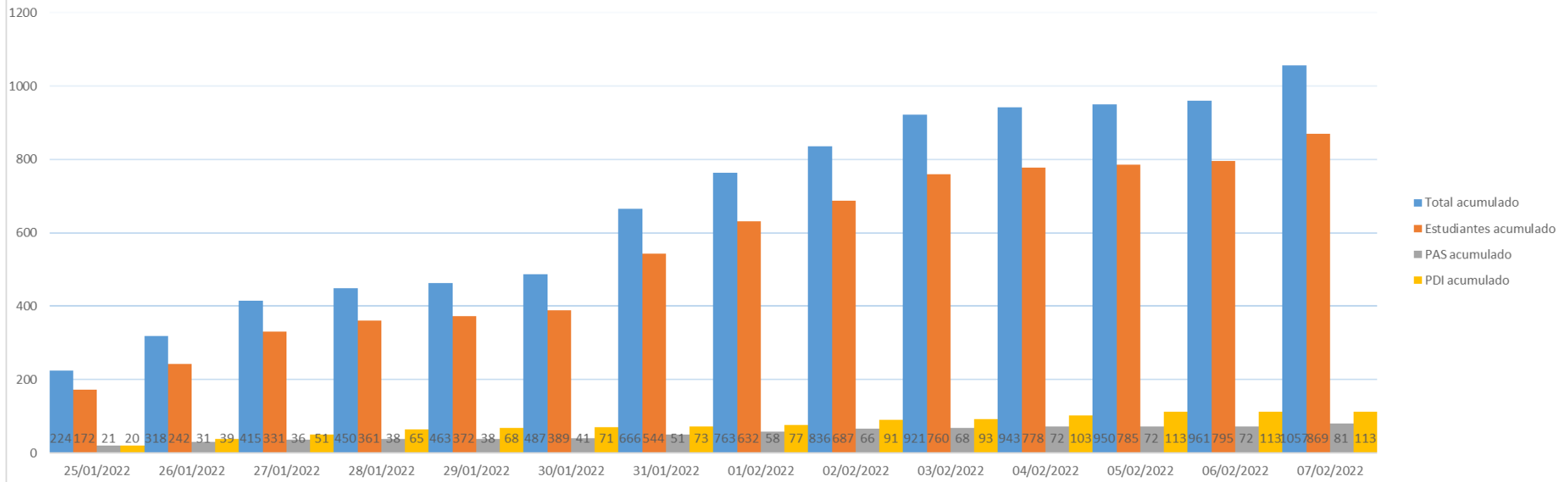


# SEGUIMIENTO DE CASOS COVID-19 CURSO 2021-2022

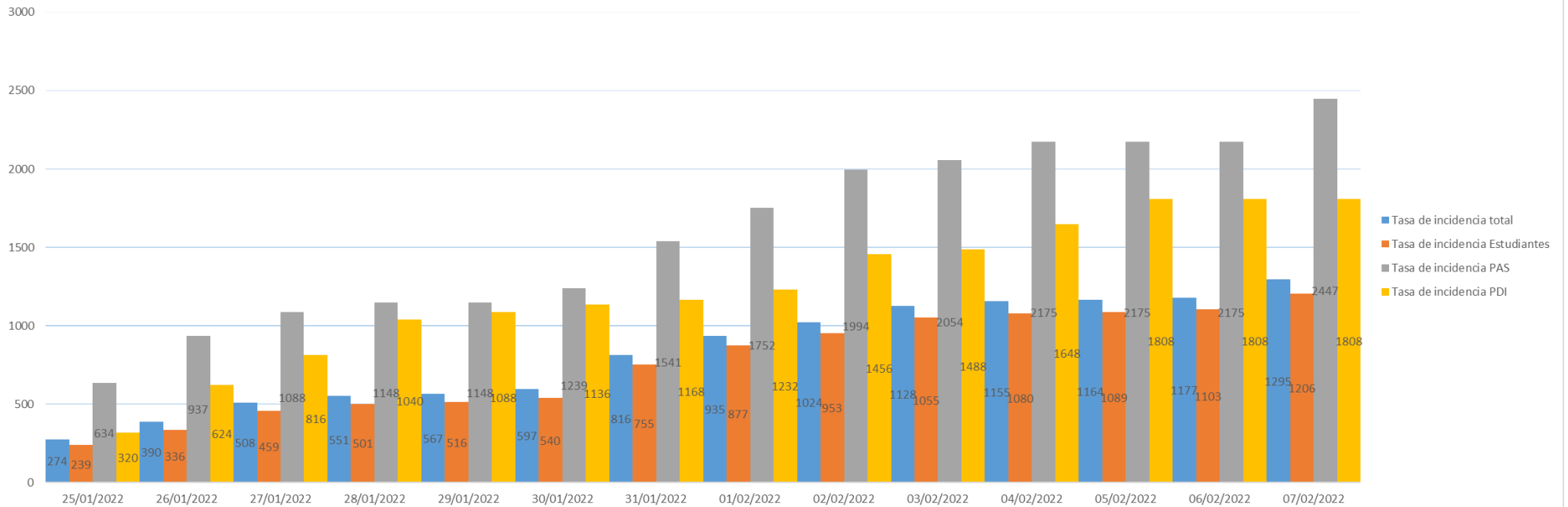
UNIVERSIDAD COMPLUTENSE DE MADRID

Actualizado al 7/02/2022

Nº casos confirmados nuevos acumulados del 25 de enero al 7 de febrero



Tasa de incidencia acumulada del 25 de enero al 7 de febrero (Nº de casos por cada 100.000 personas)



En porcentajes:

Estudiantes: 1,2%

PAS: 2,44 %

PDI: 1,80%

Total: 1,29%

Tasa de incidencia acumulada:

$$\frac{\text{Nº de casos confirmados}}{\text{Plantilla de referencia}} \times 100.000$$

Plantillas de referencia:

Estudiantes: 72061

PAS: 3310

PDI: 6251

Total: 81622

Evolución de la Tasa de incidencia acumulada por quincenas (Nº de casos por cada 100.000 personas)

