



**Informe en cifras de la estructura de  
Departamentos de la Universidad Complutense  
de Madrid**

**Vicerrectorado de Centros y Departamentos.  
Julio 2020.**

## **1. INTRODUCCIÓN**

## **2. ANTECEDENTES**

## **3. DESCRIPCIÓN DE LOS ACTUALES DEPARTAMENTOS**

- 3.1. Número de Departamentos y Secciones Departamentales
- 3.2. Tamaño de los Departamentos
- 3.3. Número de áreas en los Departamentos y número de Facultades en los que los Departamentos tienen profesores adscritos

## **4. ALGUNAS COMPARACIONES CON LOS 184 PREVIOS A LA REESTRUCTURACIÓN**

- 4.1. Número de Departamentos y Secciones Departamentales.
- 4.2. Nº de cargos y nº de horas por exenciones docentes por cargos
- 4.3. Personal de administración y servicios
- 4.4. Número de áreas en los Departamentos y número de Facultades en los que los Departamentos tienen profesores adscritos

## **5. ALGUNAS CONCLUSIONES**

## 1. INTRODUCCIÓN

Una de las principales competencias que son responsabilidad del Vicerrectorado de Centros y Departamentos es el estudio, evaluación y finalización del proceso de reestructuración departamental llevado a cabo a lo largo del año 2017. Este proceso ha dejado distintos aspectos inconclusos y es el momento de darles respuesta. La existencia de unidades departamentales o unidades docentes no recogidas en nuestra legislación universitaria es un ejemplo de ello.

Transcurridos ya más de dos años desde la creación de la actual estructura departamental, corresponde hacer una valoración de la misma analizando fortalezas y debilidades, y de estudiar posibles modificaciones, además de estudiar la adaptación de la normativa a esta nueva estructura.

Con este objetivo, la Vicerrectora de Centros y Departamentos ha mantenido reuniones a lo largo del primer semestre del 2020 con todos los directores de Departamentos y de Secciones departamentales para conocer su opinión y experiencia durante este tiempo, y a las que han asistido también secretarios académicos, subdirectores o coordinadores de unidades docentes y departamentales si han tenido interés en participar en dichas reuniones.

Pero antes de presentar un informe de las conclusiones extraídas de estas reuniones es conveniente conocer con más detalle cómo es, en cifras, la actual estructura de departamentos.

Este primer informe pretende recoger aspectos de los actuales departamentos y secciones departamentales de la Universidad Complutense de Madrid (UCM) relacionados con su estructura para lograr una visión en conjunto de la misma.

Los datos corresponden a los que constaban en SIDI en junio de 2020 y julio de 2017.

## 2. ANTECEDENTES.

En este apartado se muestra una cronología de los acuerdos más relevantes con sus enlaces, relacionados con la estructuración de departamentos actual, ya que es muy probable que se necesite recordar dichos acuerdos, para las discusiones que se planteen.

- **4 mayo de 2017. Directrices para la constitución de departamentos**  
[Acuerdo del Consejo de Gobierno de 4 de mayo de 2017, por el que se aprueban las Directrices para la constitución de los nuevos departamentos.](#)
  
- **5 de octubre de 2017. Regulación de proceso transitorio de constitución y funcionamiento de los nuevos departamentos**

[Acuerdo del Consejo de Gobierno de 5 de octubre de 2017, por el que se aprueba la regulación del proceso transitorio de constitución y puesta en funcionamiento de los nuevos departamentos.](#)

[Mapa de departamentos, a resultados de los acuerdos de Consejo de Gobierno de 18 de julio y de 5 de octubre de 2017](#)

- **7 de noviembre 2017. Supresión de departamentos (con sus secciones) y creación de los nuevos departamentos.**

[Acuerdo del Consejo de Gobierno de 7 de noviembre de 2017, por el que se aprueba la supresión de departamentos y de una sección departamental, y la creación de nuevos departamentos, en cumplimiento de los acuerdos del Consejo de Gobierno de 18 de julio y 5 de octubre de 2017.](#)

- **28 de noviembre 2017. Supresión de secciones departamentales**

[Acuerdo del Consejo de Gobierno de 28 de noviembre de 2017, por el que se suprimen secciones departamentales.](#)

- **30 de enero 2018. Exenciones y retribuciones por cargos académicos de los departamentos**

[Acuerdo del Consejo de Gobierno de 30 de enero de 2018 por el que se aprueban las exenciones y retribuciones de cargos académicos de los departamentos.](#)

- **21 marzo 2018. Denominación de los departamentos**

[Resolución de 21 de marzo de 2018 de la Universidad Complutense de Madrid, por la que se ordena la publicación de la denominación de los Departamentos de la Universidad.](#)

### **3. DESCRIPCIÓN DE LOS ACTUALES DEPARTAMENTOS**

#### **3.1 Número de Departamentos y Secciones Departamentales.**

Esta reestructuración ha dado lugar a un total de 97 departamentos y 20 secciones departamentales distribuidas de la siguiente forma por Facultades.

	Nº DEPARTAMENTOS	Nº SEC. DEPARTAMENTALES
BELLAS ARTES	4	0
CIENCIAS BIOLÓGICAS	3	1
CIENCIAS DE LA DOCUMENTACION	1	0
CIENCIAS DE LA INFORMACION	4	3
CIENCIAS ECONÓMICAS Y EMPRESARIALES	6	0
CIENCIAS FÍSICAS	5	1
CIENCIAS GEOLÓGICAS	2	0
CIENCIAS MATEMÁTICAS	3	0
CIENCIAS POLÍTICAS Y SOCIOLOGIA	6	1
CIENCIAS QUÍMICAS	6	0
COMERCIO Y TURISMO	0	0
DERECHO	8	1
EDUCACION-CENTRO FORMACION PROFESOR	4	0
ENFERMERIA, FISIOTERAPIA Y PODOLOGIA	1	1
ESTUDIOS ESTADÍSTICOS	1	0
FARMACIA	5	2
FILOLOGIA	7	0
FILOSOFIA	2	0
GEOGRAFIA E HISTORIA	6	0
INFORMÁTICA	3	0
MEDICINA	9	2
ODONTOLOGIA	2	0
ÓPTICA Y OPTOMETRIA	1	1
PSICOLOGIA	4	1
TRABAJO SOCIAL	1	0
VETERINARIA	3	6
<b>UCM</b>	<b>97</b>	<b>20</b>

**Tabla 1. Nº de Dptos y de Secc. Departamentales por Facultades**

### 3.2 Tamaño de los Departamentos

En la tabla 2 aparece un resumen del número de profesores de los departamentos, distinguiendo distintas figuras de PDI.

	Mínimo	Máximo	Media	Desviación
Miembros	26	305	78,25	37,39
PDI Permanente	11	83	31,34	11,53
PPTC*	14	85	33,51	11,67
PPTCE*	14	85	33,68	11,62
PTCE*	19	131,38	50,96	18,00
% Contratados (Según LOU 48.4 debe ser < 49%)	8,33	65,12	40,78	13,49
% Temporales (Según LOU 48.5 debe ser < 40%)	4,00	86,81	44,54	20,44

- \* PPTC: Profesor Permanente a Tiempo Completo;  
PPTCE: Profesor Permanente a Tiempo Completo Equivalente;  
PTCE: Profesor a Tiempo Completo Equivalente

**Tabla 2. Resumen del nº de profesores por Departamento**

### 3.3 Número de áreas en los Departamentos y número de Facultades en los que los Departamentos tienen profesores adscritos

Hay dos características de los Departamentos, aunque no las únicas, que los hace estructuralmente diferentes:

- el número de áreas de conocimiento a la que están adscritos sus profesores
- el número de facultades en los que los departamentos tienen profesores adscritos.

La primera está directamente relacionada con el concepto de unidad docente y la segunda con el de unidad departamental. En el [acuerdo del Consejo de Gobierno de 5 de octubre de 2017](#), es el único documento donde aparecen definidas ambas estructuras.

Las tablas 3, 4 y 5 recogen el número de departamentos según estas características.

	1 área	2 áreas	3 áreas	4 áreas	5 áreas	6 áreas	Total
Nº de Dptos.	39	29	13	9	6	1	97
% de Dptos.	40,20%	29,90%	13,40%	9,30%	6,20%	1,00%	100

**Tabla 3. Distribución de los departamentos según el número de áreas que tienen**

	En 1 Facultad	En 2 Facultades	En 3 Facultades	En 4 Facultades	En 5 Facultades	En 7 Facultades	En 8 Facultades	Total
Nº de Dptos.	39	28	17	7	3	2	1	97
% de Dptos.	40,2%	28,9%	17,5%	7,2%	3,1%	2,1%	1,0%	100,0%

**Tabla 4. Distribución de los departamentos según el número de Facultades en los que tienen profesores adscritos**

		Presencia en Facultades							Total
		En 1 Facultad	En 2 Facultades	En 3 Facultades	En 4 Facultades	En 5 Facultades	En 7 Facultades	En 8 Facultades	
Áreas de Conocimiento	1 área	19	6	5	4	2	2	1	39
	2 áreas	8	11	6	3	1	0	0	29
	3 áreas	5	5	3	0	0	0	0	13
	4 áreas	3	4	2	0	0	0	0	9
	5 áreas	4	1	1	0	0	0	0	6
	6 áreas	0	1	0	0	0	0	0	1
Total		39	28	17	7	3	2	1	97

**Tabla 5. Distribución de los departamentos según el nº de áreas y nº de Facultades**

En el punto 4.4 se presenta una comparativa con los departamentos anteriores a la reestructuración para conocer el alcance del cambio estructural.

Para una información más completa, en el anexo I aparece el listado de los 97 Departamentos clasificados según tengan un área de conocimiento o más y según tengan presencia en una Facultad o en más. Aparece junto al nombre del departamento el nº de áreas de conocimiento (basta que haya un profesor en el dpto, adscrito a un área, para que sea contabilizada una área más) y el nº de secciones departamentales (SD) y de unidades departamentales (UDpt) (basta que haya un profesor adscrito a una facultad, para que sea contabilizada una UDpt).

#### 4. ALGUNAS COMPARACIONES CON LOS 184 PREVIOS A LA REESTRUCTURACIÓN.

Para tener una perspectiva del cambio que ha supuesto la nueva reestructuración, se presentan algunas comparaciones con respecto a la situación previa a la misma.

##### 4.1 Número de Departamentos y Secciones Departamentales.

Los 97 departamentos y 20 secciones departamentales actuales provienen de 184 departamentos y 36 secciones departamentales que estaban distribuidas de la siguiente forma por Facultades.

	Nº DEPARTAMENTOS		Nº SEC. DEPARTAMENTALES	
	2017	2020	2017	2020
BELLAS ARTES	5	4	1	0
CIENCIAS BIOLÓGICAS	8	3	1	1
CIENCIAS DE LA DOCUMENTACION	1	1	1	0
CIENCIAS DE LA INFORMACION	9	4	0	3
CIENCIAS ECONÓMICAS Y EMPRESARIALES	14	6	4	0
CIENCIAS FÍSICAS	9	5	2	1
CIENCIAS GEOLÓGICAS	5	2	0	0
CIENCIAS MATEMÁTICAS	5	3	3	0
CIENCIAS POLÍTICAS Y SOCIOLOGIA	13	6	3	1
CIENCIAS QUÍMICAS	7	6	3	0
COMERCIO Y TURISMO	0	0	0	0
DERECHO	14	8	6	1
EDUCACION-CENTRO FORMACION PROFESOR	9	4	1	0
ENFERMERIA, FISIOTERAPIA Y PODOLOGIA	1	1	0	1
ESTUDIOS ESTADÍSTICOS	1	1	0	0
FARMACIA	12	5	0	2
FILOLOGIA	13	7	0	0
FILOSOFIA	4	2	1	0
GEOGRAFIA E HISTORIA	14	6	1	0
INFORMATICA	3	3	3	0
MEDICINA	17	9	2	2
ODONTOLOGIA	4	2	0	0
OPTICA Y OPTOMETRIA	1	1	0	1
PSICOLOGIA	6	4	3	1
TRABAJO SOCIAL	1	1	0	0
VETERINARIA	8	3	1	6
<b>UCM</b>	<b>184</b>	<b>97</b>	<b>36</b>	<b>20</b>

Tabla 6. Comparativa nº de Dptos. y de Secc. Departamentales por Facultades

El tamaño de los departamentos ha aumentado significativamente (y de sus secciones departamentales) consecuencia directa de las directrices específicas dadas, [según Acuerdo del Consejo de Gobierno de 4 de mayo de 2017](#), como pone de manifiesto los datos de la siguiente tabla 7:

	2017		2020	
	Media	Desv.	Media	Desv.
<b>Departamentos</b>				
Miembros	38,32	28,14	78,25	37,39
PTCE	25,52	13,74	50,96	18,00
PPTCE	18,60	8,76	33,68	11,62
<b>Secciones Departamentales</b>				
Miembros	12,05	8,61	26,48	10,99
PTCE	9,00	4,62	17,20	5,01
PPTCE	6,84	3,58	12,00	3,14

**Tabla 7. Comparativa del nº de miembros y de profesores por Departamento**

#### 4.2. Nº de cargos y nº de horas por exenciones docentes por cargos

El número de cargos académicos en los departamentales y en sus secciones departamentales ha pasado de 475 a 315, es decir, una reducción de 160 cargos (33,7%).

Cargos	2017	2020
Nº Directores de Departamentos	184	97
Nº Subdirectores de Departamentos	35	81
Nº Secretarios académicos de Departamentos	184	97
Nº Directores de Secciones Departamentales	36	20
Nº Secretarios de Secciones Departamentales	36	20
<b>TOTAL</b>	<b>475</b>	<b>315</b>

**Tabla 8. Comparativa de número de cargos académicos**

Por otro lado, esta reducción de cargos y las nuevas exenciones docentes aprobadas para ellos ([acuerdo del Consejo de Gobierno del 30 de enero de 2018](#)) han supuesto una reducción significativa en el número de horas de exención docente como se refleja en la tabla 9 (un total de 11825 horas, 34,7%).



<b>Horas de exención por gestión</b>	<b>2017</b>	<b>2020</b>
Horas de exención por Directores de Departamentos	16620	8910
Horas de exención por Subdirector de Departamentos	1740	4515
Horas de exención por Secretarios académicos de Departamentos	12920	6910
Horas de exención por Directores de Secciones Departamentales	1720	1200
Horas de exención por Secretarios de Secciones Departamentales	1140	780
<b>Total de horas</b>	<b>34140</b>	<b>22315</b>

**Tabla 9. Comparativa de horas de exención por gestión de los Departamento**

#### **4.3. Personal de administración y servicios**

En cuanto al personal de administración y servicios con que contaban los anteriores departamentos y con los que cuentan los actuales según SIDI (efectivos a 31 de julio de 2017 y a 1 de junio de 2020), se proporciona la siguiente tabla de PAS para los Departamentos y Secciones Departamentales por Facultad. Se observa una disminución de 16 efectivos (4.7%).

	<b>Nº de PAS adscrito a Departamentos por Facultad</b>	
	<b>2017</b>	<b>2020</b>
BELLAS ARTES	14	14
CIENCIAS BIOLÓGICAS	29	30
CIENCIAS DE LA DOCUMENTACIÓN	1	1
CIENCIAS DE LA INFORMACIÓN	6	6
CIENCIAS ECONÓMICAS Y EMPRESARIALES	11	8
CIENCIAS FÍSICAS	19	20
CIENCIAS GEOLÓGICAS	23	21
CIENCIAS MATEMÁTICAS	8	4
CIENCIAS POLÍTICAS Y SOCIOLOGÍA	11	7
CIENCIAS QUÍMICAS	27	29
COMERCIO Y TURISMO	0	0
DERECHO	9	6
EDUCACIÓN-CENTRO FORMACIÓN PROFESOR	4	4
ENFERMERÍA, FISIOTERAPIA Y PODOLOGÍA	1	3
ESTUDIOS ESTADÍSTICOS	1	1
FARMACIA	44	43
FILOLOGÍA	9	8
FILOSOFÍA	4	2
GEOGRAFÍA E HISTORIA	8	9
INFORMÁTICA	5	6
MEDICINA	46	46
ODONTOLOGÍA	6	4
ÓPTICA Y OPTOMETRÍA	2	2
PSICOLOGÍA	6	5
TRABAJO SOCIAL	1	1
VETERINARIA	41	41
<b>UCM</b>	<b>336</b>	<b>320</b>

**Tabla 10. Comparativa de personal de administración y servicios de los Departamento por Facultad**

#### 4.4 Número de áreas en los Departamentos y número de Facultades en los que los Departamentos tienen profesores adscritos

La distribución de departamentos según estas características ha cambiado significativamente como se recoge en las tablas 11 y 12, y en los gráficos 1 y 2.

		1 área	2 áreas	3 áreas	4 áreas	5 áreas	6 áreas	Total
<b>2017</b>	Nº de Dptos.	140	34	5	4	0	1	184
	% de Dptos.	76,1%	18,5%	2,7%	2,2%	0,0%	0,5%	100%
<b>2020</b>	Nº de Dptos.	39	29	13	9	6	1	97
	% de Dptos.	40,20%	29,90%	13,40%	9,30%	6,20%	1,00%	100%

Tabla 11. Comparativa de número de áreas en los departamentos

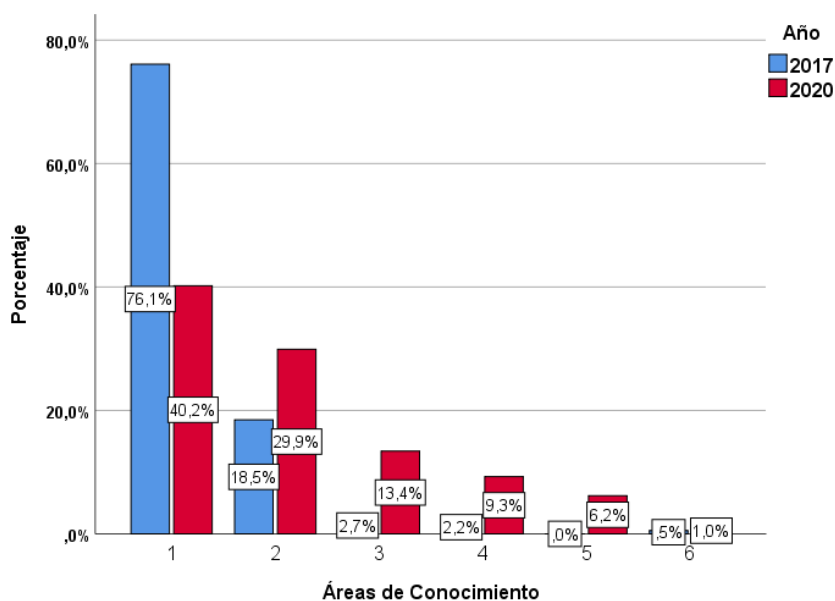
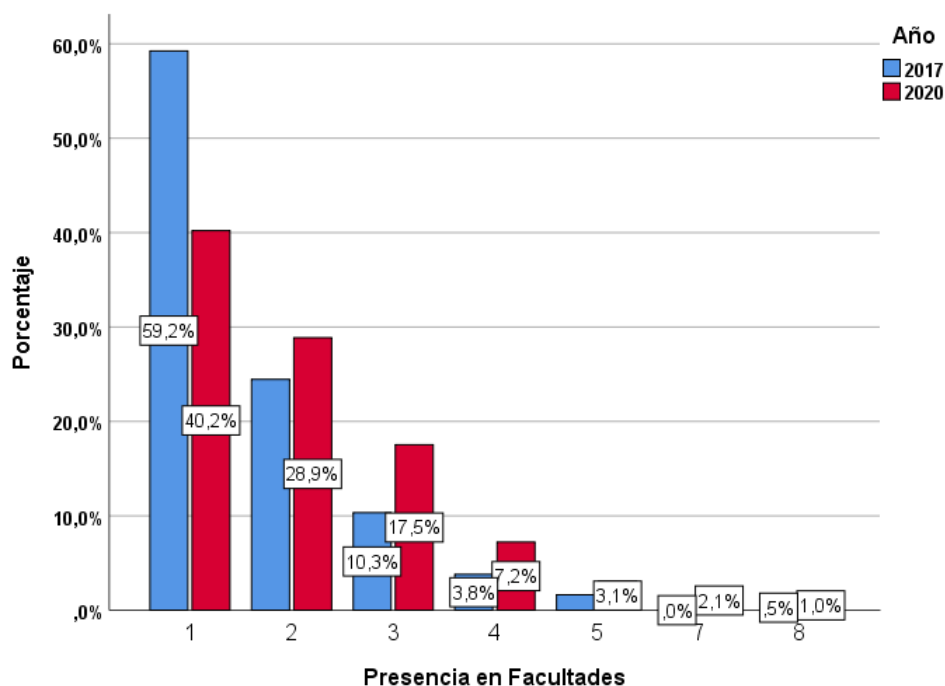


Gráfico 1. Comparativa del número de áreas para los departamentos

		En 1 Facultad	En 2 Facultades	En 3 Facultades	En 4 Facultades	En 5 Facultades	En 7 Facultades	En 8 Facultades	Total
<b>2017</b>	Nº de Dptos.	109	45	19	7	3	0	1	184
	% de Dptos.	59,3%	24,5%	10,3%	3,8%	1,6%	0,0%	0,5%	100%
<b>2020</b>	Nº de Dptos.	39	28	17	7	3	2	1	97
	% de Dptos.	40,2%	28,9%	17,5%	7,2%	3,1%	2,1%	1,0%	100%

Tabla 12. Comparativa del número de Facultades en los que tienen profesores adscritos los Departamentos



**Gráfico 2. Comparativa del número de Facultades en los que tienen profesores adscritos los Departamentos**

Resumiendo esta información, en la tabla 13 se observa que la tipología de departamento más frecuente en la actualidad es la menos frecuente antes de la reestructuración (departamentos con más de un área y con profesores en más de una Facultad: de un 10,3% a casi un 40%).

Por otra parte, la tipología menos frecuente en la actualidad era la más frecuente antes de la reestructuración (departamentos con un área y con presencia en una Facultad: de un 45,7% a un 19,6%). En el anexo II se recoge la misma información que en el anexo I, pero referida a los departamentos antes de la reestructuración.

<b>Estructura anterior (2017)</b>	En una Facultad	En más de una Facultad	Total
Un área	84 (45,7%)	56 (30,4%)	140 (76,1%)
Más de un área	25 (13,6%)	19 (10,3%)	44 (23,9%)
<b>Total</b>	<b>119 (59,3%)</b>	<b>75 (40,7%)</b>	<b>184 (100%)</b>
<b>Estructura actual (2020)</b>	En una Facultad	En más de una Facultad	Total
Un área	19 (19,6%)	20 (20,6%)	39 (40,2%)
Más de un área	20 (20,6%)	38 (39,2%)	58 (59,8%)
<b>Total</b>	<b>39 (40,2%)</b>	<b>58 (59,8%)</b>	<b>97 (100%)</b>

**Tabla 13. Comparativa de los departamentos según más de un área y más de una Facultad**

## 5. ALGUNAS CONCLUSIONES

De la información recogida en este informe en cifras se concluye que se ha reducido en un 47% el número de departamentos (de 184 a 97) y en un 44.4% las secciones departamentales (de 36 a 16).

Ello ha supuesto una disminución de 160 cargos entre directores, subdirectores y secretarios académicos, (33.7%) y una reducción en el número de horas de exenciones docentes de 11825 horas, (34,7%). Eso supone casi 50 profesores a tiempo completo (49.3).

El número medio de miembros de los departamentos ha aumentado significativamente, pasando de 38.3 a 78.3.

Con respecto al personal de administración y servicios asignado a Departamentos, se tiene una disminución de 16 efectivos (4.7%).

Estructuralmente los departamentos presentan un cambio importante:

- anteriormente en cerca de la mitad de los departamentos, todos sus profesores pertenecían a una misma área y estaban adscritos a una sola facultad (45.7%). En la actualidad este tipo de departamentos se ha reducido a un 19.6%.
- El porcentaje de departamentos con profesores adscritos a diferentes áreas de conocimiento ha aumentado del 23.9% al 59.8%.
- La presencia de los departamentos en más de una facultad ha aumentado significativamente: del 40.7% al 59.8%.

La existencia de varias áreas de conocimiento en el mismo departamento obliga a plantearse la existencia de unidades docentes con sus funciones, y reflexionar sobre la organización docente, la adjudicación de plazas por departamento, el posible desequilibrio entre las áreas...

La presencia de un departamento en varias facultades obliga a plantearse la existencia de las unidades departamentales junto con las secciones departamentales, la representación en las Juntas de Facultad y en comisiones, relaciones entre departamentos y Facultades...

## ANEXO I. Clasificación de los actuales Dptos. según nº de áreas y nº de Facultades

	Dptos. con todos sus profesores adscritos a una Facultad	Dptos. con profesores adscritos en más de una Facultad (nº SD nº UDpt)
<b>Dptos. con todos sus profesores adscritos a una misma área</b>	Ciencias de la Comunicación Aplicada Dibujo y Grabado Diseño e Imagen Especialidades Clínicas Odontológicas Estadística y Ciencia de los Datos Medicina y Cirugía Animal Musicología Odontología Conservadora y Prótesis Optometría y Visión Periodismo y Comunicación Global Periodismo y Nuevos Medios Pintura y Conservación-Restauración Producción Animal Química Analítica Química Física Química Inorgánica Sanidad Animal Teorías y Análisis de la Comunicación Trabajo Social y Servicios Sociales  <b>TOTAL 19.</b>	Administración Financiera y Contabilidad (0 3) Análisis Económico (0 1) Biblioteconomía y Documentación (0 1) Bioquímica y Biología Molecular (4 2) Ciencia Política y de la Administración (0 2) Derecho Administrativo (0 3) Derecho Civil (0 3) Derecho Constitucional (1 1) Derecho del Trabajo y Seguridad Social (0 3) Economía Aplicada, Pública y Política (2 4) Estadística e Investigación Operativa (0 2) Estudios Ingleses (0 7) Historia del Arte (0 2) Nutrición y Ciencia de los Alimentos (1 0) Óptica (1 0) Personalidad, Eval. y Psicología Clínica (0 1) Psicología Experimental (0 4) Química Orgánica (0 1) Sociología Aplicada (1 3) Sociología: Metodología y Teoría (0 2)  <b>TOTAL 20.</b>
	Dptos. con todos sus profesores adscritos a una Facultad (nº áreas conocimiento)	Dptos. con profesores adscritos en más de una Facultad (nº áreas, nº SD, nº UDpt)
<b>Dptos. con profesores adscritos a más de una área</b>	Cirugía (3) Derecho Procesal y Derecho Penal (2) Derecho Romano e Historia del Derecho (2) Didáctica de Ciencias Exp., Soc. y Mat. (4) Didáctica de Lenguas, Artes y Ed. Física (5) Enfermería (2) Escultura y Formación Artística (2) Farmacología, Farmacognosia y Botánica (3) Filología Clásica (3) Física Teórica (2) Genética, Fisiología y Microbiología (4) Geodinámica Estratigrafía Paleontología (5) Historia, Teorías y Geografía Políticas (3) Ingeniería Química y de Materiales (2) Ing. Software e Inteligencia Artificial (2) Lingüística y Estudios Orientales (5) Lógica y Filosofía Teórica (2) Mineralogía y Petrología (4) Prehistoria, Hist. Antigua y Arqueología (3) Química en Ciencias Farmacéuticas (5)  <b>TOTAL 20</b>	Álgebra, Geometría y Topología (3 0 2) Análisis Matemático Matemática Aplicada (2 0 3) Anatomía y Embriología (2 1 1) Antropología Social y Psicología Social (2 0 1) Arquitectura de Computadores y Automát. (2 1 0) Biodiversidad, Ecología y Evolución (5 0 1) Biología Celular (3 1 1) Derecho Internac., Ecles. y Filos. Derecho (4 0 1) Derecho Mercantil, Financ. y Tributario (2 0 3) Economía Aplicada, Estructura e Historia (2 0 2) Economía Financ. Actuarial y Estadística (3 0 1) Estr. Materia, Fis. Térmica, Electrónica (4 0 2) Est. Románicos, Francés, Italiano y Tel (6 0 1) Estudios Educativos (2 0 1) Farmacia Galénica y Tecnol. Alimentaria (3 1 0) Farmacología y Toxicología (2 1 1) Filología Alemana y Filología Eslava (2 0 1) Filosofía y Sociedad (4 0 1) Física de la Tierra y Astrofísica (2 0 1) Física de Materiales (4 0 1) Fisiología (2 2 1) Geografía (3 0 1) Hist. América, Medieval, CC. Historiogr. (3 0 1) Historia Moderna Historia Contemporánea (2 0 1) Inmunología, Oftalmología y ORL (4 0 2) Investigación y Psicología en Educación (2 1 0) Lengua Española y Teoría Literaria (2 0 1) Literaturas Hispánicas y Bibliografía (2 0 2) Medicina (3 0 2) Medicina Legal, Psiquiatría y Patología (3 0 1) Microbiología y Parasitología (2 0 1) Organización de Empresas y Marketing (2 0 4) Psicobiología y Met. CC. Comportamiento (2 0 2) Psicología Social, Trabajo y Diferencial (2 0 1) Radiología, Rehabilitación y Fisioterapia (4 1 0) Relaciones Internacionales e Historia Global (2 1 0) Salud Pública y Materno-Infantil (5 0 2) Sistemas Informáticos y Computación (2 0 2)  <b>TOTAL 38</b>

## ANEXO II. Clasificación de los anteriores Dptos. según nº de áreas y nº de Facultades

### 1. Departamentos de una sola área y en una sola Facultad

Nombre Dpto.	Nombre Dpto.
1 Anatomía Patológica	43 Historia de America I
2 Anatomía Y Anat. Patológica Comparadas	44 Historia De América II
3 Bioquímica Y Biología Molecular II	45 Historia Del Arte I
4 Ciencia Política Y Administración I	46 Historia Del Arte II
5 Ciencias de la Comunicación Aplicada	47 Historia Del Derecho Y De Las Instituc.
6 C. Materiales E Ingeniería Metalúrgica	48 Historia Del Pensam. Y Mov. Soc. Y Pol.
7 Cristalografía Y Mineralogía	49 Historia E Instituciones Económicas II
8 Derecho Eclesiástico Del Estado	50 Historia Medieval
9 Derecho Penal	51 Historia Moderna
10 Derecho Procesal	52 Ingeniería Química
11 Derecho Romano	53 Lógica Y Filosofía De La Ciencia
12 Dibujo y Grabado	54 Medicina y Cirugía Animal
13 Didáctica De Las Ciencias Experimentale	55 Metodología De Las Cc Del Comportamient
14 Didáctica De Las Ciencias Sociales	56 Microbiología III
15 Didáctica De Las Matemáticas	57 Musicología
16 Diseño e Imagen	58 Nutrición Y Bromatología I
17 Ecología	59 Nutrición Y Bromatología II
18 Economía Aplicada I	60 Obstetricia Y Ginecología
19 Economía Aplicada V	61 Optometría y Visión
20 Edafología	62 Paleontología
21 Escultura	63 Parasitología
22 Estadística y Ciencia de los Datos	64 Pediatría
23 Estomatología I	65 Periodismo I
24 Estomatología II	66 Periodismo II
25 Estomatología III	67 Periodismo III
26 Estomatología IV	68 Periodismo IV
27 Estudios Árabes E Islámicos	69 Personalidad, Evaluación Y Trat. Psi. I
28 Estudios Hebreos Y Arameos	70 Pintura y Conservación-Restauración
29 Farmacia Y Tecnología Farmacéutica	71 Prehistoria
30 Farmacología (Farmacognosia y Farmacol.	72 Producción Animal
31 Filología Española II	73 Psicología Básica I
32 Filología Inglesa II	74 Psiquiatría
33 Filología Italiana	75 Química Física
34 Filología Latina	76 Química Física II
35 Filosofía Teórica	77 Química Inorgánica
36 Física Teórica I	78 Química Inorgánica Y Bioinorganica
37 Fisiología (Fisiología Animal II)	79 Química Orgánica Y Farmacéutica
38 Fundamentos Del Análisis Económico II	80 Radiología Y Medicina Física
39 Genética	81 Sanidad Animal
40 Geometría Y Topología	82 Teoría e Historia de la Educación
41 Historia Antigua	83 Teorías y Análisis de la Comunicación
42 Historia Contemporánea	84 Trabajo Social y Servicios Sociales

## 2. Departamentos de un área y más de una Facultad

Nombre Dpto.	(nºSecc,nºUdpt.)	Nombre Dpto.	(nºSecc,nºUdpt.)
1 Análisis Matemático	(0,1)	29 Filología Inglesa I	(0,7)
2 Anatomía Y Embriología Humanas	(0,2)	30 Filosofía Derecho, Moral Y Política I	(1,1)
3 Antropología Social	(0,1)	31 Filosofía Derecho, Moral Y Política II	(0,2)
4 Biblioteconomía y Documentación	(1,0)	32 Física Aplicada I	(0,1)
5 Bioquímica Y Biología Molecular I	(1,0)	33 Fisiología	(0,1)
6 Bioquímica Y Biología Molecular III	(0,1)	34 Fundamentos Del Análisis Económico I	(0,1)
7 Bioquímica Y Biología Molecular IV	(0,1)	35 Geografía Humana	(0,1)
8 Ciencia Política Y Administración II	(0,2)	36 Historia Del Arte III	(1,0)
9 Comercialización E Investig. De Mercado	(0,3)	37 Historia E Instituciones Económicas I	(0,1)
10 Derecho Administrativo	(1,2)	38 Matemática Aplicada	(2,1)
11 Derecho Civil	(1,3)	39 Matemática Aplicada (Biomatemática)	(1,0)
12 Derecho Constitucional	(2,0)	40 Métodos Investig. Y Diag. En Educación	(0,1)
13 Derecho del Trabajo y Seguridad Social	(1,2)	41 Microbiología II	(0,1)
14 Derecho Financiero Y Tributario	(0,1)	42 Óptica	(1,0)
15 Derecho Int. Pub. Y Relaciones Int.	(1,0)	43 Organización De Empresas	(0,3)
16 Derecho Mercantil	(1,2)	44 Personalidad, Eval. y Psicología Clíni	(0,2)
17 Didáctica De La Expresión Plástica	(1,0)	45 Psicobiología	(1,1)
18 Didáctica Y Organización Escolar	(0,1)	46 Psicología Básica II	(1,3)
19 Economía Aplicada II	(1,1)	47 Psicología Evolutiva Y De La Educación	(1,0)
20 Economía Aplicada III	(0,2)	48 Psicología Social	(1,1)
21 Economía Aplicada IV	(1,1)	49 Química Analítica	(1,0)
22 Economía Aplicada VI	(0,1)	50 Química Orgánica	(1,0)
23 Economía Financiera Y Contabilidad I	(1,1)	51 Sociología I	(0,1)
24 Economía Financiera Y Contabilidad II	(0,2)	52 Sociología II	(0,1)
25 Economía Financiera Y Contabilidad III	(0,1)	53 Sociología III	(1,0)
26 Estadística e Investigación Operativa	(1,1)	54 Sociología V	(0,2)
27 Farmacología	(0,2)	55 Sociología VI	(1,0)
28 Filología Alemana	(0,1)	56 Toxicología y Legislación Sanitaria	(0,1)

### 3. Departamentos de más de un área y en una sola Facultad

Nombre Dpto.	Nº áreas	Nombre Dpto.	Nº áreas
1 Biología Celular (Morf.Microscopica)	2	14 Física Atómica, Molecular Y Nuclear	2
2 Biología Vegetal I	2	15 Física De La Tierra, Astron. Astrof. II	2
3 Biología Vegetal II	2	16 Física Teórica II	2
4 Ciencia Política Y Administración III	2	17 Geodinámica	2
5 Cirugía	4	18 Hist. Filosofía, Estética Y Teoría Co	3
6 Derecho Int. Pub. Y Derecho Int. Priv.	2	19 Historia De La Comunicación Social	2
7 Didáctica De La Lengua Y La Literatura	4	20 Lengua Esp. Y Teoría Lit. Y Lit. Comp.	2
8 Enfermería	2	21 Microbiología I	2
9 Estratigrafía	2	22 Nutrición, Bromatología Y Tecnol. Alim	2
10 Expresión Musical Y Corporal	2	23 Petrología Y Geoquímica	3
11 Filología Española III	2	24 Toxicología y Farmacología	2
12 Filología Griega Y Lingüist. Indoeurop	2	25 Zoología Y Antropología Física	2
13 Filología Román., F. Esl. Y Ling. Gral	6		

### 4. Departamentos de más de un área y más de una Facultad:

Nombre Dpto.	Nº áreas	Nº Secc.	Nº Udpt.
1 Álgebra	3	0	3
2 An. Geográfico Reg. Y Geografía Físic	2	0	1
3 Arquitectura de Computadores y Automát.	2	1	0
4 Biología Celular	2	0	1
5 Cc. Y Tec. Historiográfic. Y Arqueología	2	0	1
6 Estadística E Investig. Operativa II	2	1	0
7 Filología Española IV	2	0	1
8 Filología Francesa	2	0	1
9 Física Aplicada III	3	0	1
10 Física De La Tierra, Astron. Astrof. I	2	1	0
11 Física de Materiales	4	0	1
12 Fisiología (Fisiología Animal)	2	1	0
13 Ing. Software e Inteligencia Artificial	2	0	1
14 Medicina	3	0	2
15 Medicina Fis. Y Rehabil., Hidrol. Med.	4	0	1
16 Medicina Prev. Salud Pub. Hist. Ciencia	2	0	2
17 Oftalmología Y Otorrinolaringología	2	1	1
18 Sistemas Informáticos y Computación	2	2	0
19 Sociología IV	2	1	3