

ATENCIÓN ESTUDIANTE SEDE 13  
 PERSONAL APOYO SEDE 13

SUP. CONSTRUIDA 2.351,86 m<sup>2</sup>

proyector:  
 ITINERARIOS A AULAS DE PRUEBAS EVAU

código de proyecto - número  
 339 xxxxx  
 JULIO 2020  
 EPO

dirección:  
 Plaza de Ciencias nº 3, Madrid - Facultad de Matemáticas

sustituye a plano anterior  
 de fecha:  
 RD  
 escala 1/200

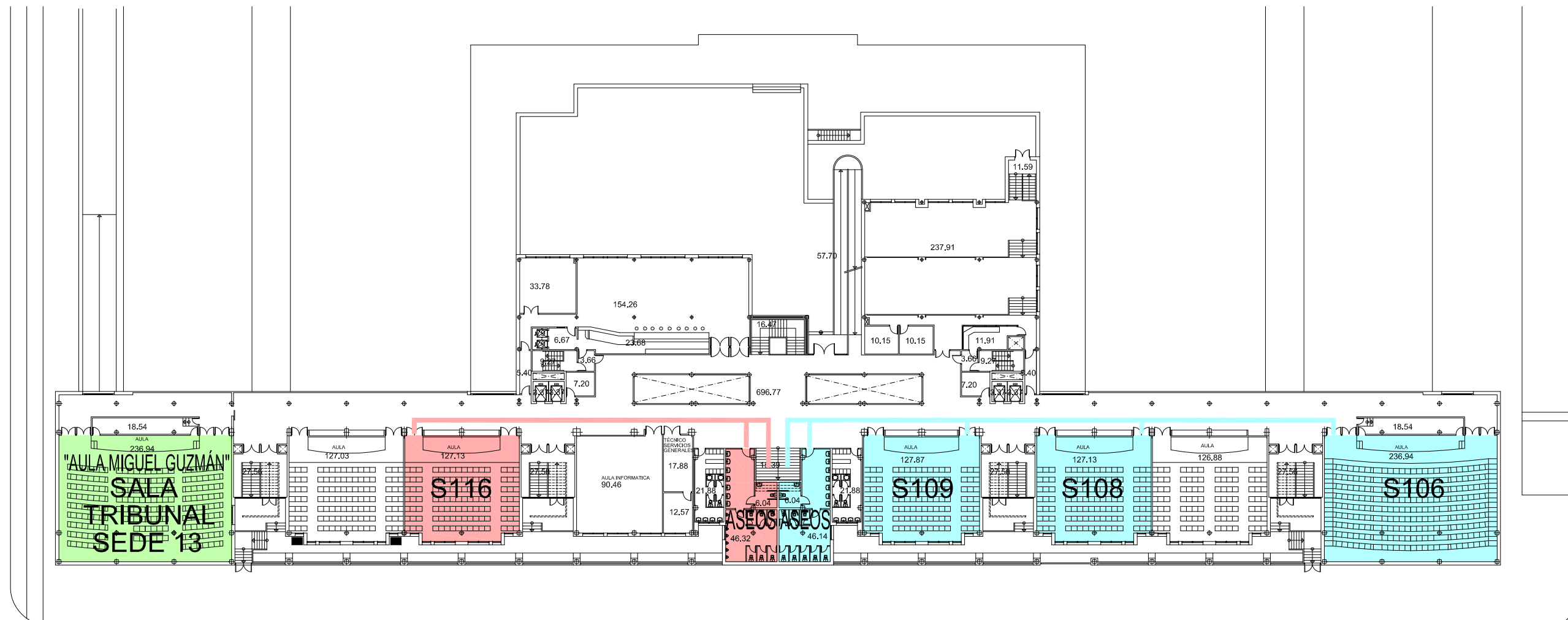
plano:  
 ESTADO ACTUAL  
 PLANTA BAJA  
 USOS Y SUPERFICIES

00

autor:  
 Antonio J. Letón Carrasco, arquitecto  
 Vicegerencia Económica - Dirección de Obras y Mantenimiento

UNIVERSIDAD COMPLUTENSE DE MADRID





SUPERFICIE CONSTRUIDA.....3.087,64 M²

proyector:  
ITINERARIOS A AULAS DE PRUEBAS EVAU

dirección:  
Plaza de Ciencias nº 3, Madrid - Facultad de Matemáticas

plano:  
ESTADO ACTUAL  
PLANTA SÓTANO 1  
USOS Y SUPERFICIES

autor:  
Antonio J. Letón Carrasco, arquitecto  
Vicegerencia Económica - Dirección de Obras y Mantenimiento

código de proyecto - número:  
39  
JULIO 2020  
EPO  
sustituye a plano anterior:  
si  fecha:  
no  escala 1/200

**S1**

UNIVERSIDAD COMPLUTENSE DE MADRID

