



UNIVERSIDADES PÚBLICAS DE LA COMUNIDAD DE MADRID
PRUEBA DE ACCESO A LA UNIVERSIDAD

Curso **2025-2026**

MATERIA: GEOGRAFÍA

INSTRUCCIONES GENERALES Y CALIFICACIÓN

Después de leer atentamente el examen, responda a las preguntas de la siguiente forma:

PREGUNTA 1.- Desarrolle, de manera sintética, el tema propuesto atendiendo a los epígrafes indicados. De manera orientativa se recomienda una extensión aproximada de página y media.

PREGUNTA 2.- Elija uno de los dos mapas propuestos, indicando las provincias numeradas y atendiendo al enunciado del mapa seleccionado. De manera orientativa se recomienda una extensión aproximada de una página.

PREGUNTA 3.- Elija entre la figura y su texto adjunto y la fotografía mostrada, atendiendo a lo indicado en el enunciado de la figura seleccionada. De manera orientativa se recomienda una extensión aproximada de una página.

PREGUNTA 4.- Defina con precisión cinco de los diez conceptos indicados. De manera orientativa se recomienda una extensión aproximada de media página.

TIEMPO Y CALIFICACIÓN: 90 minutos. Cada pregunta se calificará sobre 2,5 puntos.

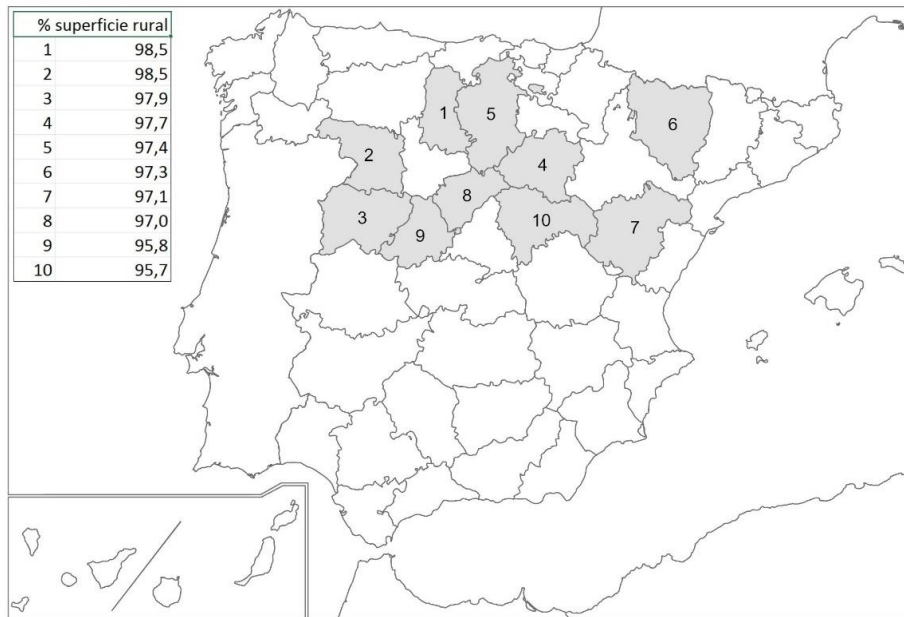
PREGUNTA 1.- Desarrolle, de manera sintética, **el TEMA** propuesto atendiendo a los apartados indicados.

Tema. Dominios climáticos en España: Clima oceánico y de montaña.

- Localización, factores geográficos y características.
- El clima como condicionante de las actividades humanas.
- Impacto climático de la actividad humana.

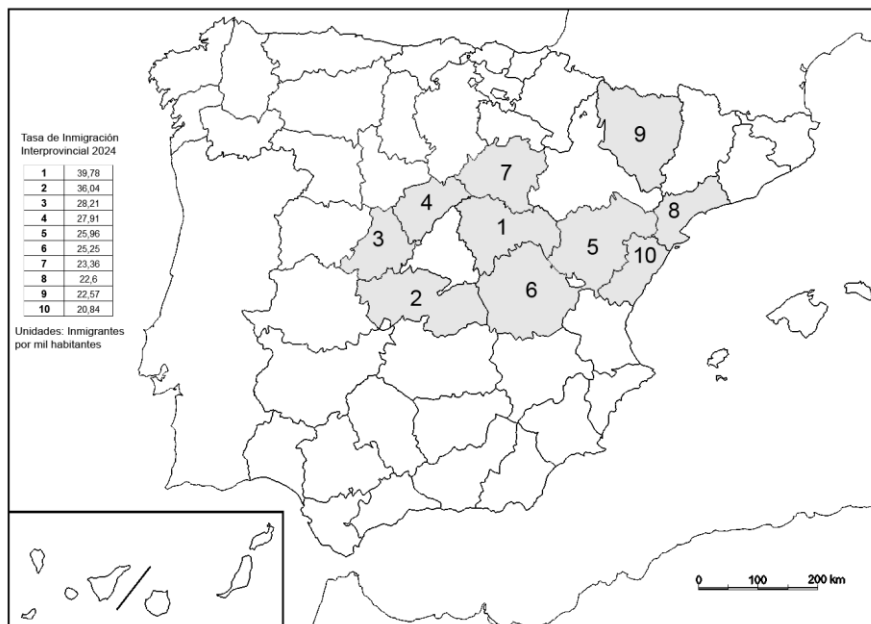
PREGUNTA 2.- Elija **uno de los dos MAPAS** propuestos y atienda a lo indicado en el enunciado correspondiente.

Mapa 1. “**Provincias con mayor porcentaje de superficie rural (2024)**”. Indique el nombre de las provincias numeradas y señale las posibles **causas** y qué **consecuencias sociales y económicas** se derivan de la distribución de este hecho. Nota aclaratoria: Superficie rural (Porcentaje de territorio formado por los municipios menores de 30.000 habitantes y densidad menor de 100 hab./km²).



Fuente: Ministerio de agricultura, pesca y alimentación

Mapa 2. A la vista del mapa “**Provincias con mayor tasa de inmigración interprovincial, 2024**”, indique el nombre de las provincias numeradas y señale las posibles **causas** y qué **consecuencias sociales y económicas** se derivan de la distribución de este hecho. Nota aclaratoria: Mapa que refleja los cambios de residencia entre provincias.



Fuente: Instituto Nacional de Estadística (INE)

PREGUNTA 3.- Elija **una de las dos FIGURAS** propuestas, atendiendo a lo indicado en cada uno de los enunciados.

Figura 1. A partir del **gráfico “Evolución del número de turistas internacionales y del porcentaje de ocupados en el sector turístico (2016-2024) en España”**, y de la noticia adjunta, comente conjuntamente estos materiales, atendiendo a:

- Describa la tendencia en la evolución de las dos variables representadas durante las últimas décadas.
- Identifique los principales problemas del sector turístico español actual.
- Relacione con la noticia que se adjunta.

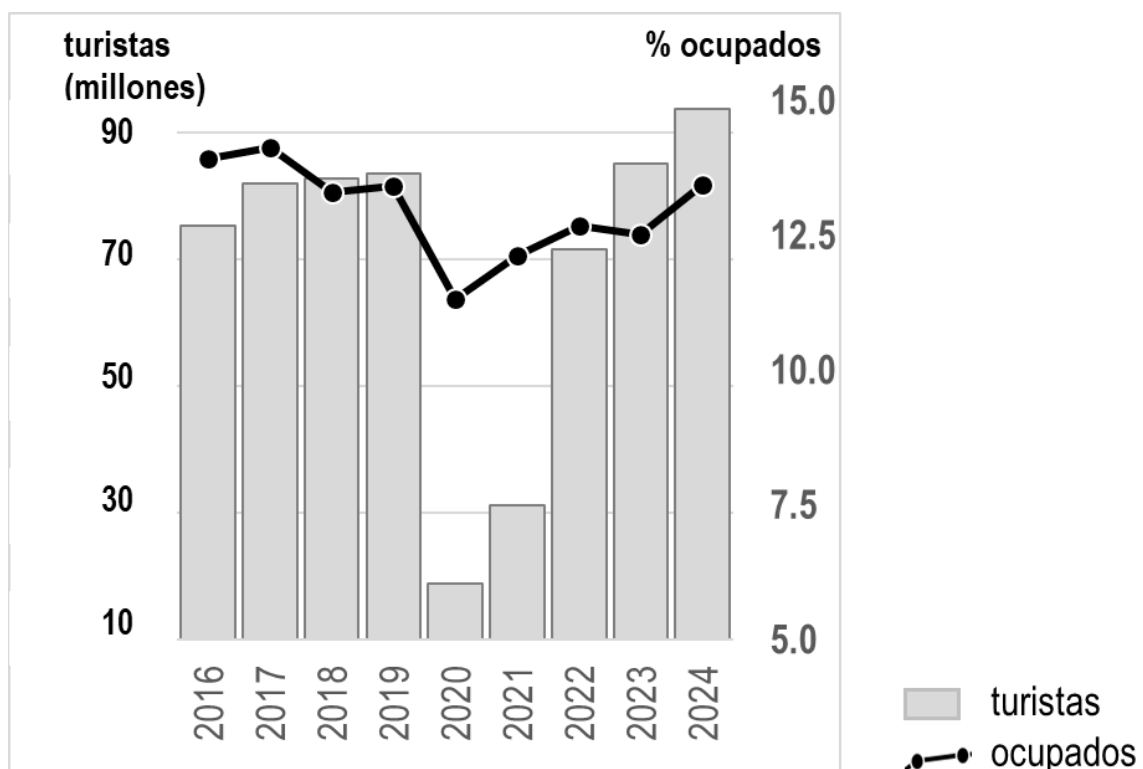
“El turismo español se tendrá que enfrentar a medio plazo a su peor enemigo, el cambio climático”

(...) España lleva tres años **de cifras récord de visitantes y gasto**. Sin embargo, la mayor industria española se podría tambalear si los turistas empiezan a sentirse incómodos con las consecuencias del **cambio climático**, en especial por el calor. (...)

"Hemos notado una caída de la valoración de la percepción climática en los visitantes que llegan a España", asegura Carlos Cendra, director de Comunicación de Mabrian, una consultora que hace estudios sobre turismo. Lo que quiere decir Cendra es que a los turistas cada vez les gusta menos el **clima español** sobre todo las temperaturas de hasta 45 grados en verano (...). Uno de esos datos que manejan es el aumento de interés a **destinos nórdicos** por parte de clientes habituales del mercado español como pueden ser los alemanes o británicos (...).

(Noticias-Cuatro. Juan Carlos Flores 30 agosto 2025)

https://www.cuatro.com/noticias/sociedad/20250830/turismo-espanol-enfrentara-cambio-climatico-peor-enemigo_18_016465846.html



Fuente: EPA (INE) y Turespaña (<https://conocimiento.tourspain.es/es/empleo-sector-turistico/>)

Figura 2. Comente la **fotografía** adjunta atendiendo, si procediese, al siguiente orden:

- Elementos del medio físico y humano.
- Indique el/los tipo/s de paisaje/s geográfico/s que muestra la foto.
- Valoración del paisaje considerando posibles riesgos, impactos, problemáticas o aspectos de preservación/conservación paisajística, así como los problemas sociales y económicos derivados.

PREGUNTA 4.- Defina con precisión **cinco** de los diez **CONCEPTOS** siguientes. Se podrá complementar la definición con un dibujo explicativo.

- Mapa temático
- ONU
- Caducifolio
- Endemismo
- Penillanura
- Periurbano
- Aparcería
- Comercio interior
- Turismofobia
- Población inactiva

FOTOGRAFÍA - GEOGRAFÍA



Ezcaray (La Rioja)

GEOGRAFÍA

CRITERIOS ESPECÍFICOS DE CORRECCIÓN Y CALIFICACIÓN

A) CRITERIO GENERAL

La puntuación total será de 10 puntos.

B) CRITERIOS CONCRETOS

Pregunta 1: TEMA (2,5 puntos)

Trata del desarrollo de **uno de los temas del Bloque B (recogidos en el Anexo 2 del modelo facilitado)**, valorando fundamentalmente la ordenación, la coherencia expositivo-argumentativa, la claridad, la precisión y la organización sintética de los conocimientos. Además, se tendrá en cuenta la correcta localización, la comprensión y caracterización de los fenómenos geográficos. **La puntuación asignada a esta pregunta se distribuirá equitativamente entre los subepígrafes del enunciado, aunque se recomienda una mayor ponderación hacia el tercero de ellos por su carácter competencial.** Los/as coordinadores/as comunicarán a los/as correctores/as las orientaciones específicas de corrección.

Pregunta 2: MAPA (2,5 puntos)

Esta parte consta de una pregunta de localización sobre un mapa. Se valorará la localización del hecho cartografiado y su correcta interpretación causal, así como las consecuencias derivadas. Cada localización correcta tendrá un valor de 0,10 puntos y la interpretación general y/o causal 1,5 puntos. **Los mapas serán relativos a los contenidos del Bloque C (recogidos en el Anexo 2 del modelo facilitado).**

Pregunta 3: FIGURA (2,5 puntos)

Comentario de una figura. Según la opción elegida por el/la estudiante, deberá: A) Comentar un gráfico, que está acompañado de una noticia, vinculado a uno de los temas de la Geografía de España. Se valorará el comentario de la figura y la capacidad de relación entre la actualidad y los contenidos estudiados; B) Interpretar una imagen de paisaje geográfico. Se valorarán con criterio amplio las respuestas a los epígrafes enunciados en la pregunta. **Los contenidos de esta pregunta estarán relacionados con los Bloques B y C (recogidos en el Anexo 2 del modelo facilitado).**

Pregunta 4: CONCEPTOS (2,5 puntos)

Definición de una serie de términos geográficos y conceptos. Las respuestas deberán valorarse con un criterio amplio, ya que son numerosas las posibilidades expresivas correctas. En todo caso, se atenderá a la precisión geográfica en la caracterización del término o concepto y a la claridad conceptual. Se podrá complementar la definición con un dibujo explicativo. Se asignará un máximo de 0,50 puntos por cada uno de los cinco términos, de los diez que se proponen **(recogidos en el Anexo 1 del modelo facilitado).**

<p>En las cuatro partes de que consta la prueba, se considerarán elementos de ponderación (por ejemplo, la calidad de la redacción, la corrección expositivo-argumentativa, la gramatical y la ortográfica).</p>
