



UNIVERSIDADES PÚBLICAS DE LA COMUNIDAD DE MADRID  
PRUEBA DE ACCESO A LA UNIVERSIDAD

Curso 2025-2026

MATERIA: FUNDAMENTOS ARTÍSTICOS

INSTRUCCIONES GENERALES Y CALIFICACIÓN

Después de leer atentamente el examen, responda a cada una de las cuatro preguntas escogiendo en cada una de ellas uno de los dos apartados.

**TIEMPO Y CALIFICACIÓN:** 90 minutos. Las preguntas 1ª y 2ª se calificarán sobre 2 puntos cada una y la 3ª y 4ª sobre 3 puntos cada una.

1. Escoja uno de los dos apartados siguientes y responda a uno, y solo uno, de ellos:

1.1 Relacione autorías y movimientos: El Greco, Impresionismo, Renacimiento, Jan Van Eyck, Barbara Kruger; con las siguientes imágenes:



a)



b)



c)



d)



e)

1.2 Relacione autorías, movimientos y términos: relieve, Escuela de Rodas, Pablo Picasso, Santiago Rusiñol, Movimiento Moderno; con las siguientes imágenes:



a)



b)



c)



d)



e)

2. Escoja uno de los dos apartados siguientes y responda a uno, y solo uno, de ellos:

2.1

- a) ¿En qué disciplina artística destacó Lina Bo Bardi?
- b) ¿Cuáles son los tres órdenes de la arquitectura griega clásica?
- c) ¿Cómo se denomina la manifestación artística que utiliza el vídeo como medio de comunicación?
- d) ¿Cómo se llama la técnica artística que consiste en grabar una imagen sobre una superficie para su posterior estampación?

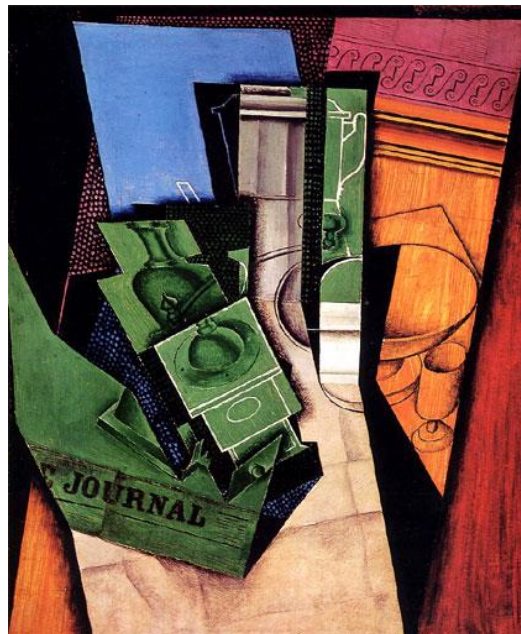
## 2.2

- ¿En qué disciplina artística destacó Otto Dix?
- ¿Qué movimiento artístico, promovido por William Morris, se centró en dar valor a la artesanía?
- ¿Qué escuela fundó Walter Gropius en 1919?
- ¿Qué dispositivo condujo al desarrollo de la fotografía analógica?

### 3. Escoja uno de los dos apartados siguientes y desarróllelo:

#### Tema 3.1

- Comente estas imágenes relacionando sus aspectos más importantes y sus diferencias.



- Comente y señale las características más importantes de la llamada arquitectura de vidrio y hierro.
- Comente las principales características de la siguiente obra e indique a qué movimiento artístico se adscribe.



### Tema 3.2.

- Comente y señale las características más importantes de la escultura egipcia.
- Elija una pintora del temario y comente las principales características de su obra.
- Enumere y explique las características más destacadas de la arquitectura romana, citando alguna obra representativa.

4. Escoja una de las dos cuestiones siguientes (4.1 o 4.2), y su lámina asociada, y responda a una, y solo una, de ellas:

#### Lámina 4.1

- Identifique la autoría de la obra y explique las principales características del periodo artístico al que se adscribe. Indique una datación aproximada.
- Realice un pequeño informe, como estudiante de arte, en el que se explique la obra de manera formal, sus técnicas, materiales, elementos iconográficos (si los tuviera).



### Lámina 4.2

- a) Identifique la autoría y explique las principales características del periodo artístico al que pertenece. Indique una datación aproximada.
- b) Realice un pequeño informe, como estudiante de arte, en el que se explique la obra de manera formal, sus técnicas y materiales.



## **FUNDAMENTOS ARTÍSTICOS**

### **CRITERIOS ESPECÍFICOS DE CORRECCIÓN**

#### **1. Pregunta 1. Preguntas de opción múltiple**

En la respuesta se deberán relacionar 5 propuestas de uno de los dos apartados y solo uno (puntuación máxima: 2 puntos; 0,4 puntos por cada respuesta). El fallo de una pregunta no penaliza (no resta puntuación). Cada pregunta sólo tendrá una respuesta correcta. Las preguntas se referirán a movimientos, estilos, creadores, obras, conceptos, terminología, etc., ubicadas en un tiempo y espacio determinado.

#### **2. Pregunta 2. Preguntas semiabiertas**

Esta pregunta se deberá completar con una única respuesta a los 4 enunciados propuestos de solo uno de los dos apartados (puntuación máxima: 2 puntos; 0,5 puntos por cada enunciado). Se trata de una pregunta semiabierta que se responderá de manera breve (una o unas pocas palabras). Por ejemplo, se preguntará por el título de una obra, un estilo, una disciplina, una técnica o la ciudad en que tuvo lugar un acontecimiento importante, entre otras. En ningún caso se preguntará por fechas.

#### **3. Pregunta 3. Pregunta abierta**

Se deberán desarrollar 3 propuestas de uno, y solo uno, de los dos apartados (puntuación máxima: 3 puntos; 1 punto por cada tema). Se deberá demostrar conocimientos sobre conceptos fundamentales del arte referidos a su contexto socio-histórico, procesos de ideación y ejecución, así como capacidad para discernir las principales características estilísticas y técnicas de artistas, estilos y movimientos. Se trata de una pregunta abierta que exige, por parte del/de la estudiante, redactar con coherencia, claridad expositiva y corrección ortográfica y gramatical un breve texto (se recomienda una extensión de entre 8 y 10 líneas, aproximadamente, en cada uno de los temas).

#### **4. Pregunta 4. Pregunta abierta**

Se deberá analizar una obra impresa en una lámina reproducida en color atendiendo a dos epígrafes, escogiendo uno de los apartados (4.1 o 4.2) propuestos (puntuación máxima: 3 puntos; 1,5 puntos por cada epígrafe). Dependiendo de la obra propuesta, podrá solicitarse la identificación de su autoría y un breve comentario del movimiento al que pertenece, así como una datación aproximada por décadas (años 30-40) o por tramos de siglo (a finales del siglo XIX). La pregunta hará énfasis en el análisis de aspectos técnicos (luz, color, composición, perspectiva, ejecución, iconografía, temática, etc.). Uno de los epígrafes podrá referirse a las relaciones entre la técnica de la obra reproducida y la técnica de los/las artistas y estilos precedentes o posteriores. Se trata de una pregunta abierta que exige, por parte del estudiantado, redactar con corrección ortográfica y gramatical un breve texto coherente apoyándose siempre en la imagen reproducida (se recomienda una extensión de entre 8 y 10 líneas, aproximadamente, en cada uno de los dos apartados de esta pregunta).