



UNIVERSIDADES PÚBLICAS DE LA COMUNIDAD DE MADRID
PRUEBA DE ACCESO A LA UNIVERSIDAD

Curso **2025-2026**

MATERIA: FUNDAMENTOS ARTÍSTICOS

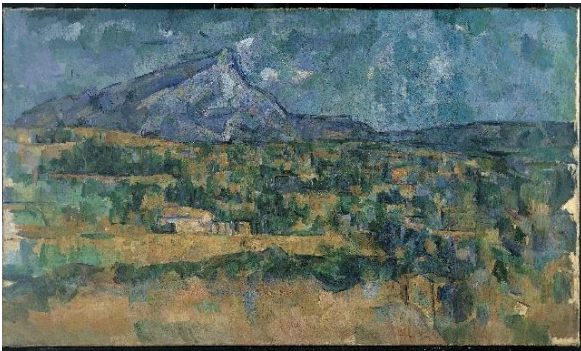
INSTRUCCIONES GENERALES Y CALIFICACIÓN

Después de leer atentamente el examen, responda a cada una de las cuatro preguntas escogiendo en cada una de ellas uno de los dos apartados.

TIEMPO Y CALIFICACIÓN: 90 minutos. Las preguntas 1ª y 2ª se calificarán sobre 2 puntos cada una y la 3ª y 4ª sobre 3 puntos cada una.

1. Escoja uno de los dos apartados siguientes y responda a uno, y solo uno, de ellos:

1.1 Relacione autorías, movimientos y técnicas: Ludwig Mies Van der Rohe, Andrea del Verrocchio, Posimpresionismo, arquitectura de vidrio y hierro, Joseph Nicéphore Niépce; con las siguientes imágenes.



a)



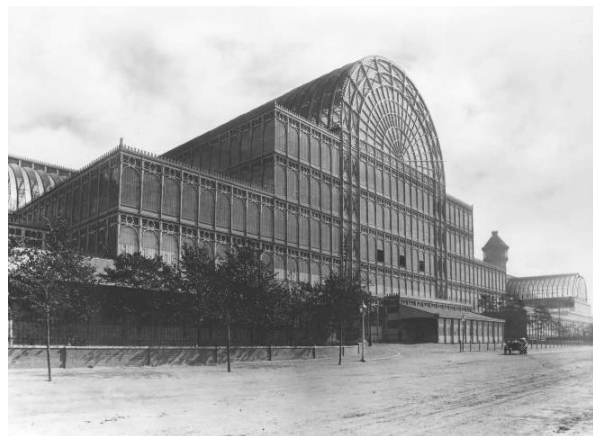
d)



b)



c)



e)

1.2 Relacione autorías y movimientos: Luisa Roldán, arquitectura renacentista, Ramón Casas i Carbó, Tamara de Lempicka, William Henry Fox Talbot; con las siguientes imágenes:



a)



b)



c)



d)



e)

2. Escoja uno de los dos apartados siguientes y responda a uno, y solo uno, de ellos:

2.1

- a) ¿En qué disciplina artística destacó Frida Kahlo?
- b) ¿A qué estilo artístico pertenece la obra de Francisco de Zurbarán?
- c) ¿Qué serie pictórica realizó Francisco de Goya en la Quinta del Sordo?
- d) ¿Qué nombre recibe la corriente artística desarrollada en Italia que utiliza materiales simples, cotidianos o de desecho?

2.2

- a) ¿A qué movimiento artístico pertenece esta obra?



- b) ¿A qué estilo artístico pertenece la obra *Relieve de la duda de Santo Tomás* en el monasterio de Silos?
- c) ¿Cómo se denomina la corriente artística cuyo máximo representante es Robert Smithson?
- d) ¿Qué técnica artística es la utilizada en la obra *Batalla de Issos*, localizada en Pompeya (s. I d.C.)?

3. Escoja uno de los dos apartados siguientes y desarróllelo:

Tema 3.1

- a) Comente y señale las características más importantes de la abstracción, citando algunos de sus artistas y obras más representativas.
- b) Comente y señale las características más importantes del videoarte.
- c) Comente y señale las fases más importantes de los proyectos artísticos.

Tema 3.2

- a) Comente estas imágenes relacionando sus aspectos más importantes y sus diferencias.



- b) Comente y señale las diferencias más importantes entre arte y artesanía.
- c) Comente y señale las características más importantes de la fotografía.

4. Escoja una de las dos cuestiones siguientes (4.1 o 4.2), y su lámina asociada, y responda a una, y solo una, de ellas:

Lámina 4.1

- a) Identifique la autoría de la obra y explique las principales características del periodo artístico al que se adscribe. Indique una datación aproximada.
- b) Realice un pequeño informe, como estudiante de arte, en el que se explique la obra de manera formal, sus técnicas, materiales, elementos iconográficos (si los tuviera).



Lámina 4.2

- Identifique la autoría y explique las principales características del periodo artístico al que pertenece. Indique una datación aproximada.
- Realice un pequeño informe, como estudiante de arte, en el que se explique la obra de manera formal, sus técnicas, materiales, elementos iconográficos (si los tuviera).



FUNDAMENTOS ARTÍSTICOS

CRITERIOS ESPECÍFICOS DE CORRECCIÓN

1. Pregunta 1. Preguntas de opción múltiple

En la respuesta se deberán relacionar 5 propuestas de uno de los dos apartados y solo uno (puntuación máxima: 2 puntos; 0,4 puntos por cada respuesta). El fallo de una pregunta no penaliza (no resta puntuación). Cada pregunta sólo tendrá una respuesta correcta. Las preguntas se referirán a movimientos, estilos, creadores, obras, conceptos, terminología, etc., ubicadas en un tiempo y espacio determinado.

2. Pregunta 2. Preguntas semiabiertas

Esta pregunta se deberá completar con una única respuesta a los 4 enunciados propuestos de solo uno de los dos apartados (puntuación máxima: 2 puntos; 0,5 puntos por cada enunciado). Se trata de una pregunta semiabierta que se responderá de manera breve (una o unas pocas palabras). Por ejemplo, se preguntará por el título de una obra, un estilo, una disciplina, una técnica o la ciudad en que tuvo lugar un acontecimiento importante, entre otras. En ningún caso se preguntará por fechas.

3. Pregunta 3. Pregunta abierta

Se deberán desarrollar 3 propuestas de uno, y solo uno, de los dos apartados (puntuación máxima: 3 puntos; 1 punto por cada tema). Se deberá demostrar conocimientos sobre conceptos fundamentales del arte referidos a su contexto socio-histórico, procesos de ideación y ejecución, así como capacidad para discernir las principales características estilísticas y técnicas de artistas, estilos y movimientos. Se trata de una pregunta abierta que exige, por parte del/de la estudiante, redactar con coherencia, claridad expositiva y corrección ortográfica y gramatical un breve texto (se recomienda una extensión de entre 8 y 10 líneas, aproximadamente, en cada uno de los temas).

4. Pregunta 4. Pregunta abierta

Se deberá analizar una obra impresa en una lámina reproducida en color atendiendo a dos epígrafes, escogiendo uno de los apartados (4.1 o 4.2) propuestos (puntuación máxima: 3 puntos; 1,5 puntos por cada epígrafe). Dependiendo de la obra propuesta, podrá solicitarse la identificación de su autoría y un breve comentario del movimiento al que pertenece, así como una datación aproximada por décadas (años 30-40) o por tramos de siglo (a finales del siglo XIX). La pregunta hará énfasis en el análisis de aspectos técnicos (luz, color, composición, perspectiva, ejecución, iconografía, temática, etc.). Uno de los epígrafes podrá referirse a las relaciones entre la técnica de la obra reproducida y la técnica de los/las artistas y estilos precedentes o posteriores. Se trata de una pregunta abierta que exige, por parte del estudiantado, redactar con corrección ortográfica y gramatical un breve texto coherente apoyándose siempre en la imagen reproducida (se recomienda una extensión de entre 8 y 10 líneas, aproximadamente, en cada uno de los dos apartados de esta pregunta).