

# ACIVACIÓN DE CUENTA UCM ESTUDIANTES ERASMUS+

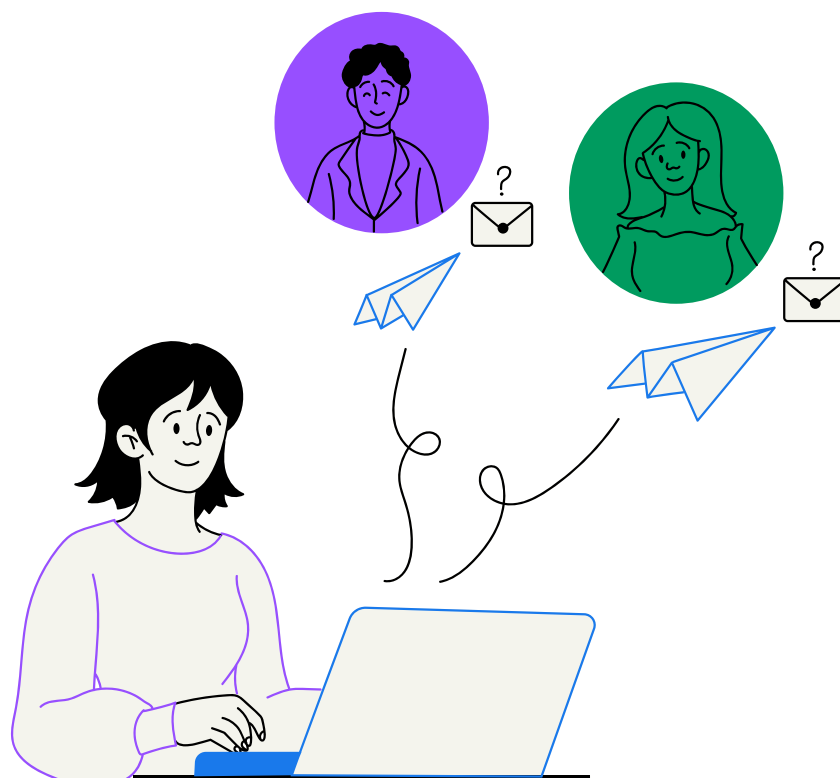
## EMAIL UCM

El correo electrónico UCM es el principal canal de comunicación entre la Universidad Complutense de Madrid, tus profesores y tú, el estudiante.

¿Por qué es importante? Recibirás actualizaciones cruciales a través de tu correo electrónico UCM, incluyendo:

- **Anuncios académicos:** Cambios en horarios, aulas o plazos importantes.
- **Mensajes relacionados con el curso:** Tareas, instrucciones para proyectos y comentarios de tus profesores.
- **Información general de la universidad:** Eventos, talleres y otras noticias relevantes.

**Recuerda:** Todas las comunicaciones oficiales de la universidad y de tus profesores se enviarán a tu correo UCM. No recibirás mensajes duplicados a través del Campus Virtual.



## ACCEDER A LOS SERVICIOS ONLINE UCM

Para acceder a una serie de servicios universitarios, es necesario activar la cuenta de correo electrónico institucional. Una vez activada, podrás:

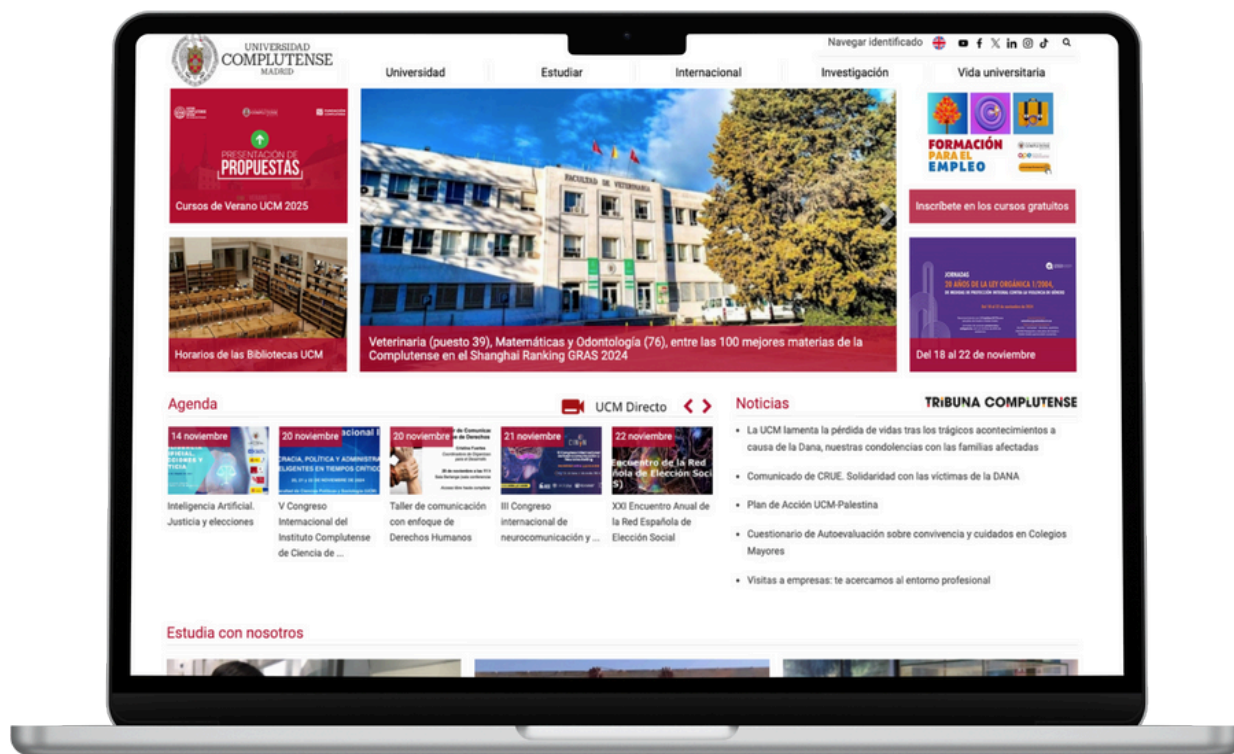
- Solicitar tu carné de estudiante
- Utilizar tu carné de estudiante virtual
- Acceder al Campus Virtual
- Utilizar los servicios de la biblioteca

Al activar tu correo electrónico UCM, desbloquearás un mundo de oportunidades y recursos para mejorar tu experiencia universitaria.

## ¿CÓMO ACTIVAR LA CUENTA UCM?

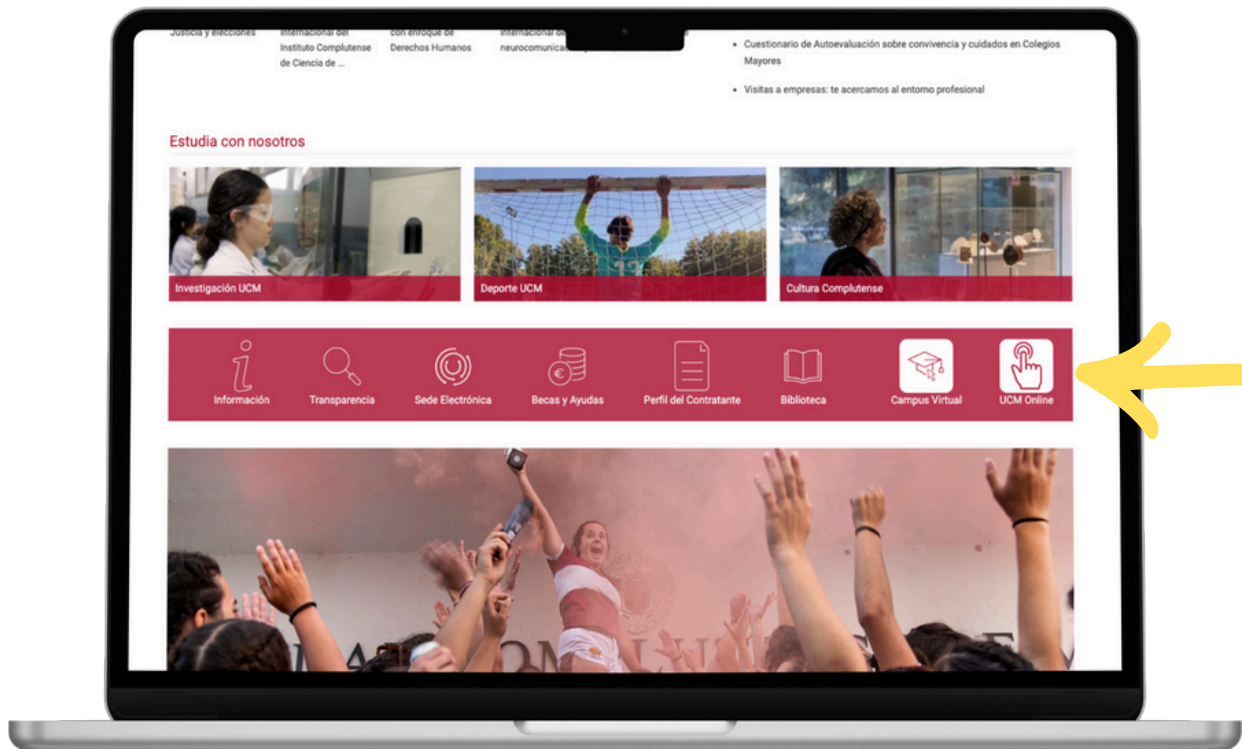
1

[www.ucm.es](http://www.ucm.es)



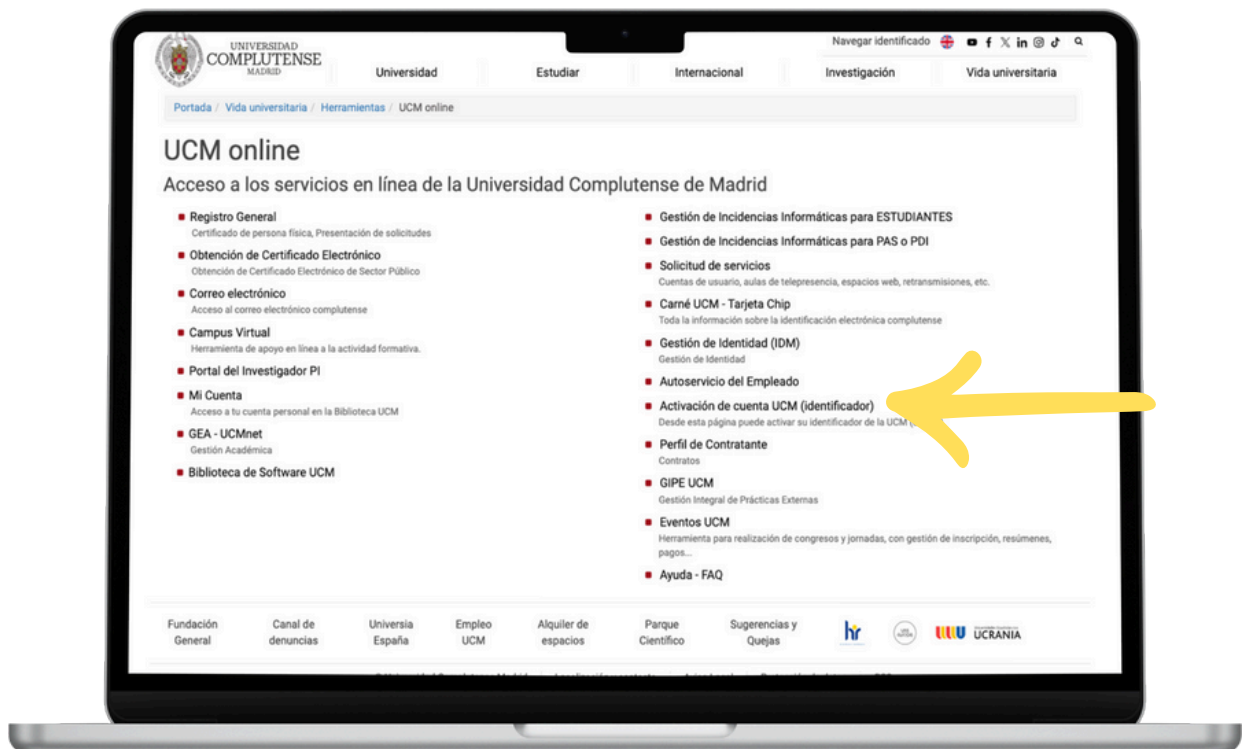
2

## UCM online'



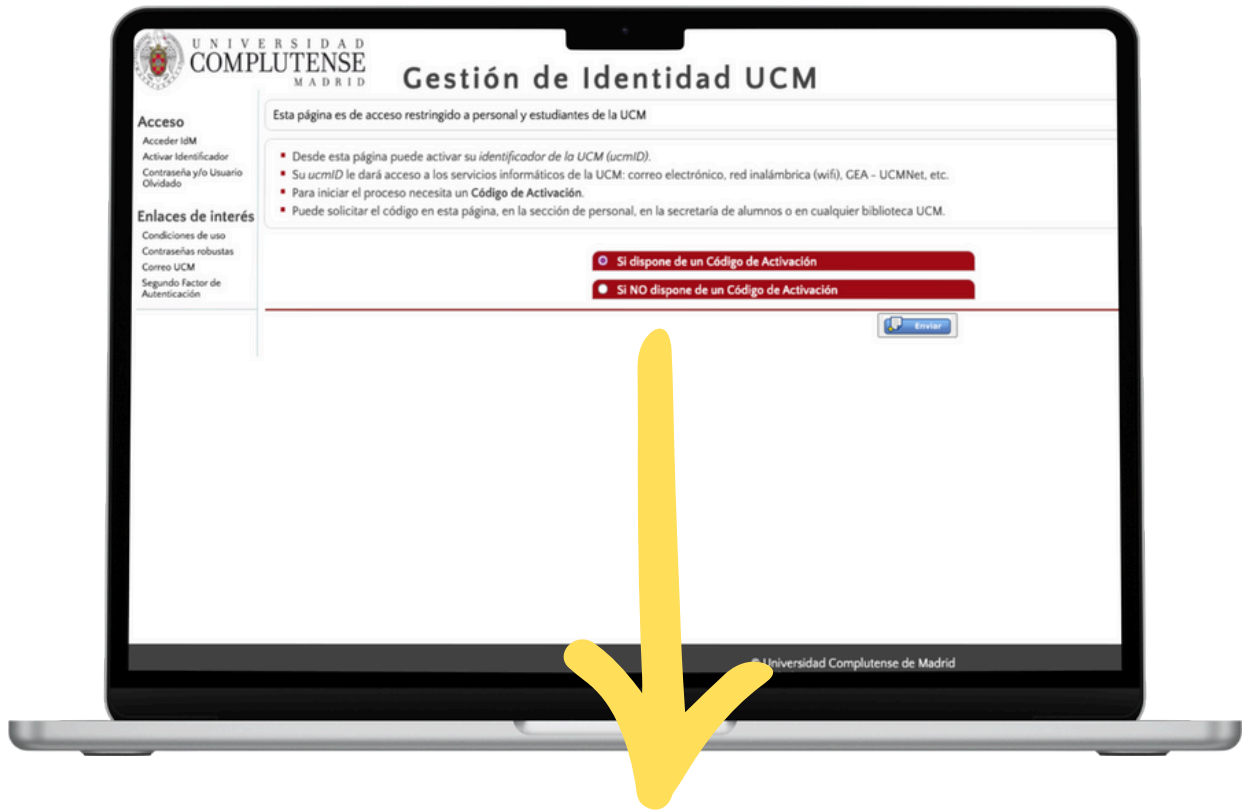
3

## 'Activación de cuenta UCM (Identificador)'



# 4

## Gestión de Identidad UCM



Choose the red tab that says  
**'Si dispone de un Código de Activación'**

**Si dispone de un Código de Activación**

Tipo doc. de identidad *i*

Número doc. de identidad *i*

Código de activación *i*

**Si NO dispone de un Código de Activación**

- Tipo doc. de identidad: **'IDENTIFICACIÓN ERASMUS'**:
- Número doc. de identidad: enter your **'MV-XXXXXX'**
- Código de activación: enter your **activation code**

*Esta información se envió previamente a su dirección de correo electrónico.*

Pulsamos el botón 'enviar'.

**1.Revisa las Condiciones de Uso:** Lea atentamente las Condiciones de Uso, que recogen las normas y reglas de uso de su cuenta de correo UCM. Pulsa la casilla que confirma tu aceptación para continuar.

**2. Elija su nombre de usuario:** Aparecerá una lista de nombres de usuario sugeridos basados en su nombre. Seleccione el nombre de usuario que prefiera. Éste se convertirá en la primera parte de su dirección de correo electrónico UCM completa.



El nombre de usuario que elijas más «@ucm.es» será tu dirección de correo electrónico completa (por ejemplo, si eliges «danram12», tu correo electrónico será «danram12@ucm.es»).

Elige un nombre de usuario fácil de recordar

**3. Establezca una contraseña segura:** cree una contraseña segura para su cuenta de correo electrónico. Se recomienda utilizar una contraseña con al menos 8 caracteres, que incluya una combinación de letras mayúsculas y minúsculas, números y símbolos.

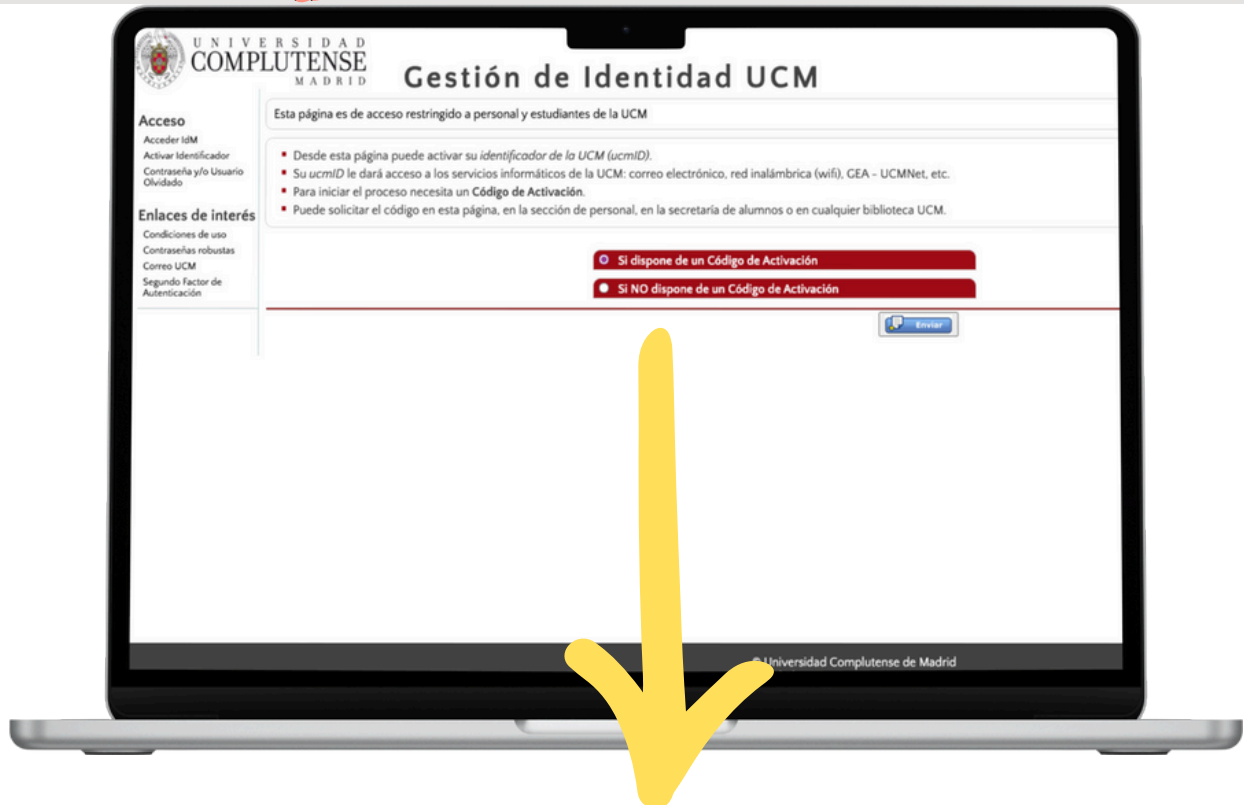
**4. Verifique la información de contacto:** Es posible que la plataforma rellene previamente tu dirección de correo electrónico personal como contacto de reserva. Revise esta información y realice los cambios necesarios.

**5. Envíe su solicitud:** Una vez que haya completado todos los pasos, haga clic en el botón «Enviar» para enviar su solicitud y finalizar el proceso de creación de la cuenta.

**6. Guarda tus credenciales:** Es crucial anotar el nombre de usuario y la contraseña elegidos para futuras consultas. Necesitará esta información para acceder a su cuenta de correo electrónico UCM.



# ¿QUÉ PASA SI NO RECUERDO O NO ENCUENTRO MI CÓDIGO DE ACTIVACIÓN?



Choose the red tab that says  
**'Si NO dispone de un Código de Activación'**

Si dispone de un Código de Activación

Si NO dispone de un Código de Activación

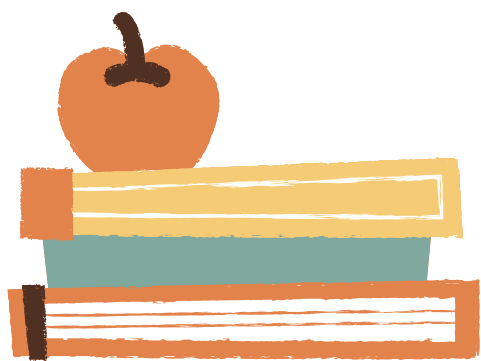
Tipo doc. de identidad <sup>i</sup>

Número doc. de identidad <sup>i</sup>

En función de los datos de que dispongamos le enviaremos un nuevo código a:

su dirección alternativa de correo electrónico

- Tipo doc. de identidad: **'IDENTIFICACIÓN ERASMUS'**:
- Número doc. de identidad: enter your **'MV-XXXXXX'**



Esto enviará un mensaje a su dirección de correo electrónico personal (el correo electrónico que utilizó para solicitar en línea) con un código de activación.

En el mensaje, copiamos el código (formado por 4 letras y 4 dígitos).

**¡Ya tienes tu código de activación para crear tu cuenta UCM!**



Su dirección de correo electrónico UCM es su cuenta de correo electrónico oficial de la universidad. Con ella podrás acceder a diversos recursos y servicios de la universidad, entre los que se incluyen:



- Servicios de biblioteca
- TUI
- Campus Virtual
- Wi-Fi
- Anuncios de la universidad

- Utilice siempre su dirección de correo electrónico UCM completa ([dirección de correo electrónico eliminada]) para acceder a los servicios universitarios.
- No compartas tus credenciales de acceso con nadie para mantener la seguridad de la cuenta.
- Deberás esperar 24 horas para acceder a tu correo UCM una vez que lo hayas solicitado.

Para cualquier duda o consulta, por favor contacta con:  
[erasmus1@ucm.es](mailto:erasmus1@ucm.es)



**OFICINA DE RELACIONES  
INTERNACIONALES**  
UNIVERSIDAD COMPLUTENSE DE MADRID