



UNIVERSIDADES PÚBLICAS DE LA COMUNIDAD DE MADRID
PRUEBA DE ACCESO A LA UNIVERSIDAD

Curso **2025-2026**
MATERIA: **DISEÑO**

INSTRUCCIONES GENERALES Y CALIFICACIÓN

Después de leer atentamente el examen, responda de la siguiente forma:

- Conocimientos: responda una pregunta 1 (1.1 o 1.2) y una pregunta 2 (2.1 o 2.2).
- Competencias: escoja el bloque I o el bloque II y responda sus preguntas: 3.I y 4.I o 3.II y 4.II.

TIEMPO Y CALIFICACIÓN: 90 minutos. Las preguntas 1ª y 2ª se calificarán con un máximo de 1,5 puntos, la pregunta 3ª sobre un máximo de 2,5 puntos y la 4ª sobre un máximo de 4,5 puntos.

CONOCIMIENTOS

1. Concepto, historia y campos del diseño (1,5 puntos)

Responda la pregunta 1.1 o la 1.2

1.1. Señale si son **verdaderas** las siguientes afirmaciones:

- A. Patricia Urquiola ganó el Premio Nacional de Diseño 2025
- B. El Neoplasticismo en Gran Bretaña se denomina Arts & Crafts
- C. Alfons Mucha es el máximo representante del Minimalismo
- D. Anni Albers destacó por el diseño textil
- E. El movimiento posmoderno se desarrolló en torno a las décadas 1970 y 1980

1.2. Empareje la siguiente relación de **campos del diseño** con la afirmación con la que más intensamente se relaciona:

Campos del diseño:

- A. Editorial
- B. Embalaje o *packaging*
- C. Identidad corporativa
- D. Mobiliario
- E. Textil

Afirmaciones:

- 1. Se utilizan técnicas como el Jacquard o el punto
- 2. La tipografía debe garantizar la legibilidad
- 3. El diseñador debe prever la seguridad en el transporte
- 4. Combina funcionalidad, ergonomía y usabilidad
- 5. Se debe crear un manual que asegure su correcta aplicación

2. El diseño: configuración formal y metodología (1,5 puntos)

Responda la pregunta 2.1 o la 2.2

2.1. Según las teorías de la percepción de la Gestalt, **nombre y defina una ley o principio** que se presente en el siguiente logo*.



* Logo de Pittsburgh Zoo & PPG Aquarium

2.2. Señale y explique **tres factores** que deban tenerse en cuenta en el diseño de una **tetera**.

COMPETENCIAS

Responda el BLOQUE I o el BLOQUE II

BLOQUE I

3.I. Análisis crítico de una tipología de producto o de espacio y propuesta de mejora (2,5 puntos)

Analice, de forma crítica y breve, **las sillas A y B** comentando y comparando los diseños propuestos en función de **cuatro** de los siguientes factores:

- Relación entre forma y función.
- Fines funcionales y comunicativos.
- Aspectos formales, compositivos y estructurales.
- Procesos y métodos para el desarrollo de los productos.
- Evolución de los materiales e impacto sobre el entorno.
- Ergonomía, accesibilidad y seguridad para las personas.

Proponga, de forma razonada, **una mejora** en el diseño para **una** de las dos sillas, en función de **uno** de los factores antes citados.



Silla A



Silla B

4.I. Ejercicio de diseño gráfico (4,5 puntos)

Diseñe **un cartel** en formato vertical para el Festival **PlayMAD 3x3**, que fusiona baloncesto 3x3, música indie, cultura urbana y actividades deportivas.

Información complementaria:

El festival incluye competiciones deportivas, conciertos, propuestas de cultura urbana y un ambiente festivo. PlayMAD 3x3 se celebrará del 30 de mayo al 1 de junio de 2027, en el Recinto Ferial de Alcorcón. Las actividades deportivas están programadas de 10:00 a 19:00 horas, mientras que los conciertos y el resto de las actividades tendrán lugar de 18:00 a 23:00 horas. Se aceptará el Bono Cultural.

Instrucciones:

En los textos puede emplear mayúsculas y minúsculas. El gráfico se realizará a color. Justifique, brevemente, las decisiones de diseño tomadas.

Se valorarán las soluciones imaginativas, bien justificadas y adecuadas a la función requerida.

Estudios previos, bocetos, y presentación final:

- El papel, de formato A3, se debe colocar en posición horizontal. Mediante una recta vertical, se divide en dos partes iguales, aproximadamente.
- Sobre una de ellas se representarán los esquemas, bocetos, etc., preparatorios del diseño.
- Sobre la otra parte del papel se realizará la presentación final en técnica libre y a color.
- Se pueden incorporar cartulinas o papeles coloreados sin imágenes previas.

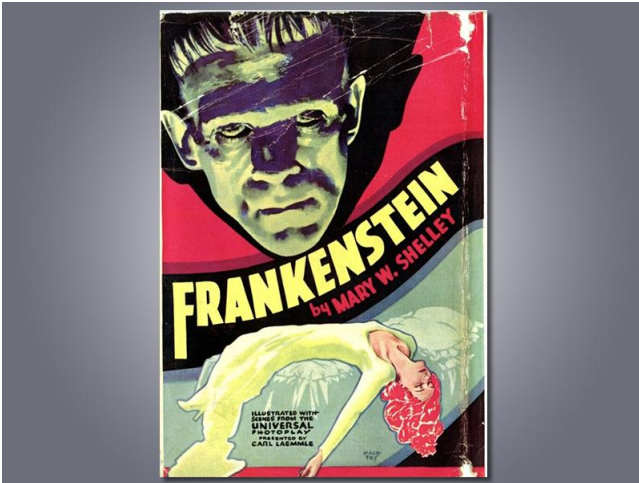
BLOQUE II

3.II. Análisis crítico de una tipología de diseño gráfico y propuesta de mejora (2,5 puntos)

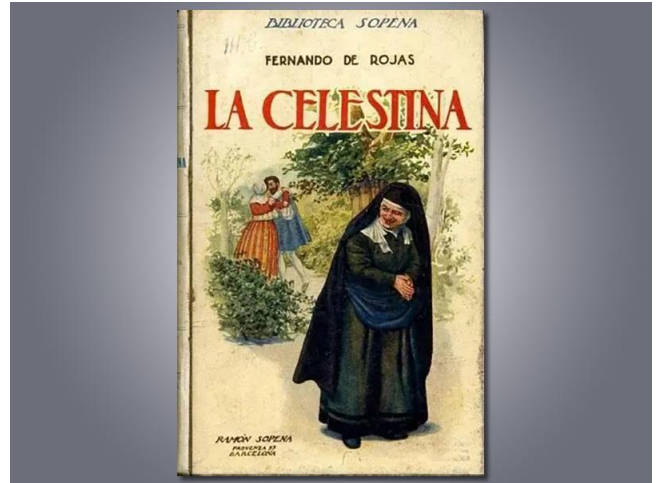
Analice, de forma crítica y breve, **las portadas de libro A y B** comentando y comparando los diseños propuestos en función de **cuatro** de los siguientes factores:

- Funciones comunicativas del diseño gráfico.
- Tipografía: familias, legibilidad.
- Composición.
- Diseño gráfico con y sin retícula. Organización de la información.
- La imagen de marca: el diseño corporativo.
- Diseño editorial: jerarquía de textos.

Proponga, de forma razonada, **una mejora** en el diseño para **una** de las dos portadas, en función de **uno** de los factores antes citados.



Portada A



Portada B

4.II. Ejercicio de diseño de producto y del espacio (4,5 puntos)

Diseñe una **mesilla de noche** con un **cargador de móvil incorporado**.

Instrucciones:

Especifique materiales, acabados y colores. Aporte alguna referencia de tamaño o escala. Justifique, brevemente, las decisiones de diseño tomadas.

Se valorarán las soluciones imaginativas, bien justificadas y adecuadas a la función requerida.

Estudios previos, bocetos, y presentación final:

- El papel, de formato A3, se debe colocar en posición horizontal. Mediante una recta vertical, se divide en dos partes iguales, aproximadamente.
- Sobre una de ellas se representarán los esquemas, bocetos, etc., preparatorios del diseño.
- Sobre la otra parte del papel se realizará la presentación final en técnica libre y a color.
- Se pueden incorporar cartulinas o papeles coloreados sin imágenes previas.