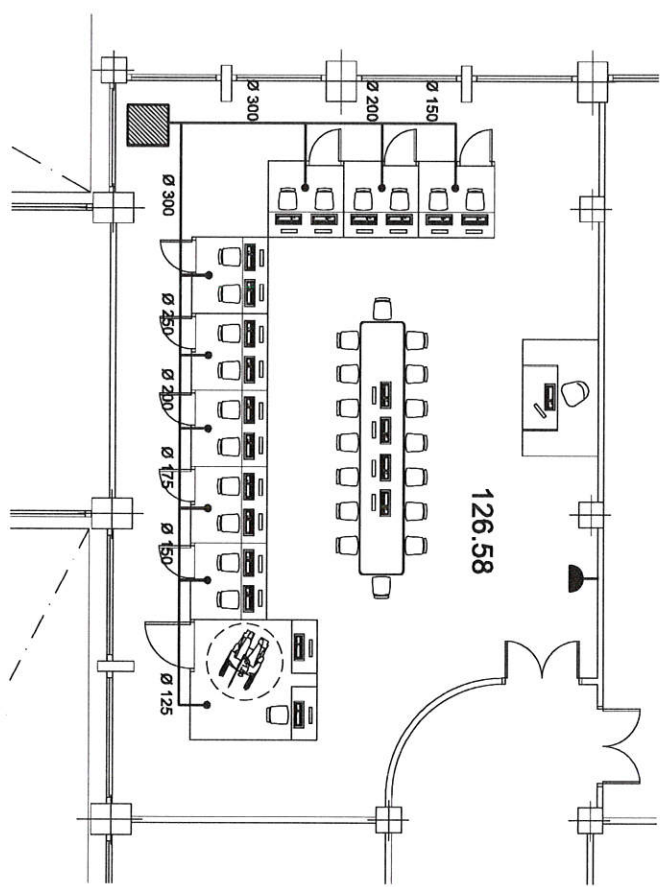
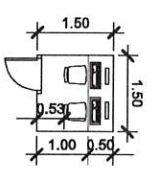


DIMENSION MODULO CABINA



- MODULO EXTRACCION
- CONDUCTO CIRCULAR
- BOCA EXTRACCION
- INTERRUPTOR ENCENDIDO VENTILADOR

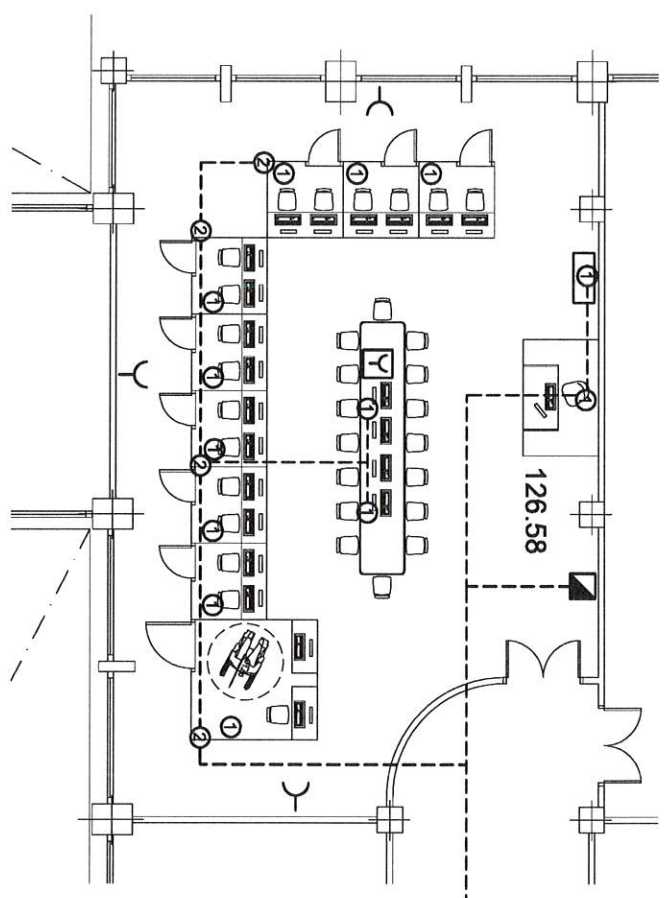
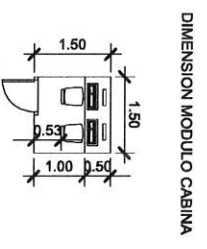
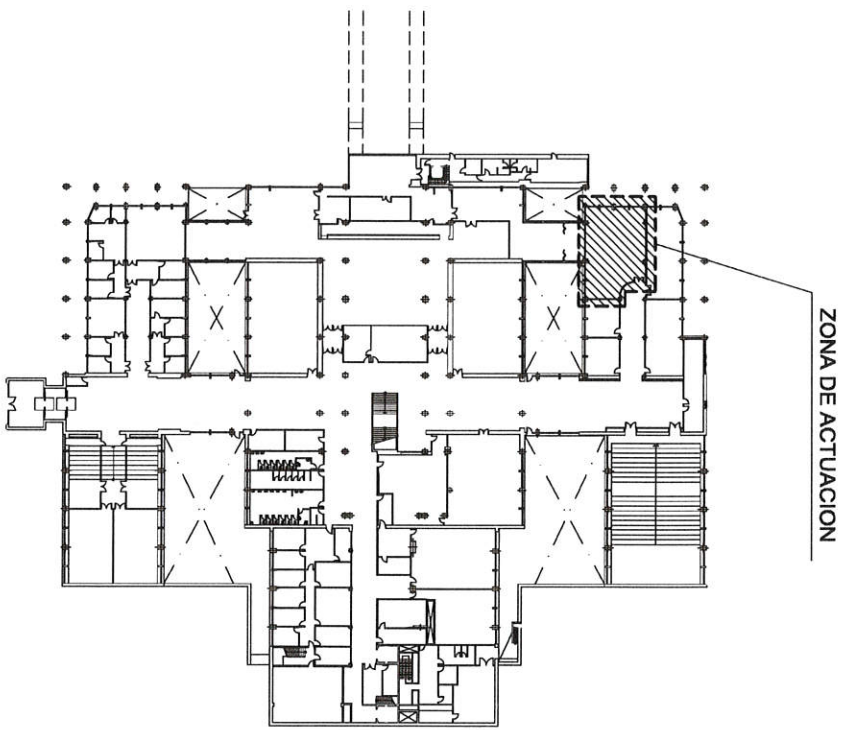
Proyecto: ACTUACION EN LABORATORIO B-08 Y SALON DE ACTOS DE LA FACULTAD DE FILOLOGIA DE LA UCM.
 Dirección: Calle Profesor Aranguren, 7, Madrid - Facultad de Geografía e Historia
 Plano: AULA B-08 PLANTA SOTANO 1 (EXTRACCION / VENTILACION)

01

Pedro Rafael De La Peña Barriola, arquitecto técnico
 Vicegerencia de Gestión Económico-Financiera
 Dirección de Obras y Mantenimiento
 UNIVERSIDAD COMPLUTENSE DE MADRID



ALEXOS

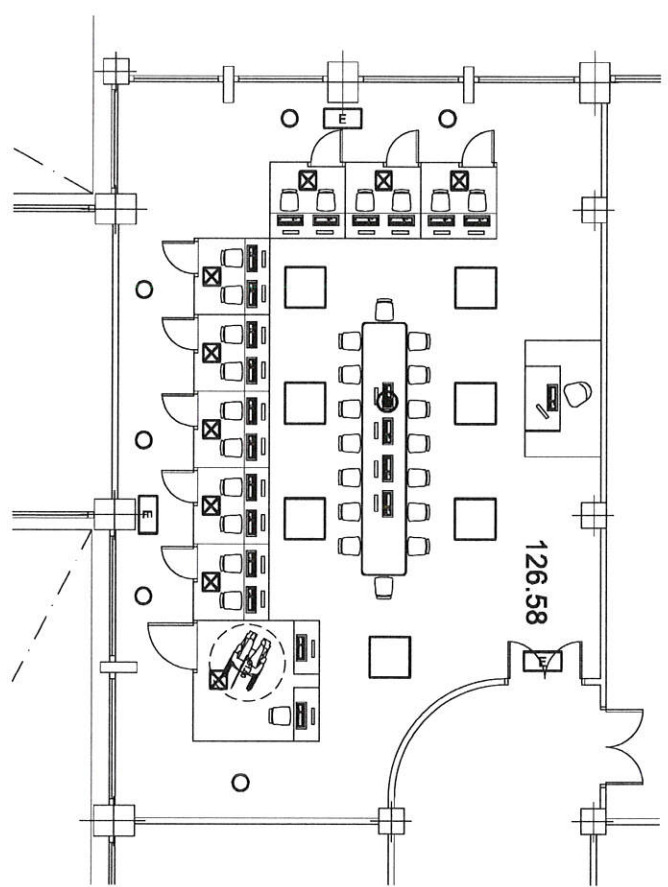
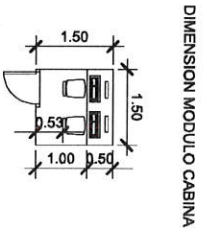
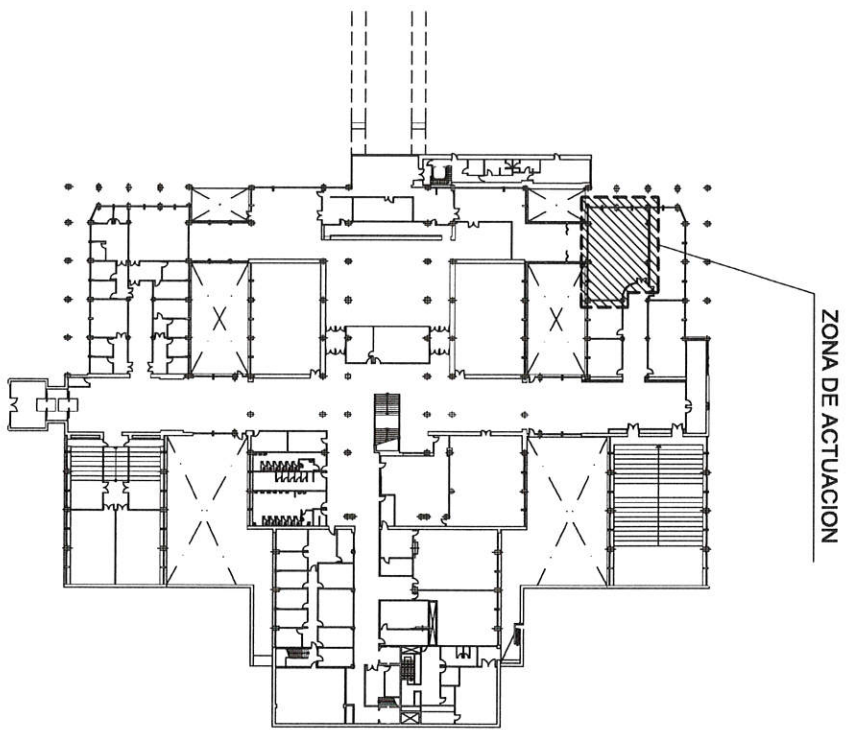


- CUADRO TERCARIO
- PUESTO DE TRABAJO
- TORRETA
- CONDUCCION CABLEADO BANDEJA METALICA
- CABINA DE CONTROL
- TOMA DE CORRIENTE
- TOMA DE CORRIENTE - TECHO

Proyecto: ACTUACION EN LABORATORIO B-08 Y SALON DE ACTOS DE LA FACULTAD DE FILOGIA DE LA UCM.
 Dirección: Catedra Profesor Aranzburu, 7, Madrid - Facultad de Geografía e Historia
 Período: AULA B-08 PLANTA SOTANO 1 (ELECTRICIDAD)
 Autor: Pedro Rafael De La Peña Barrioz, arquitecto técnico
 Vicepresidencia de Gestión Económica-Financiera
 Dirección de Obras y Mantenimiento
 UNIVERSIDAD COMPLUTENSE DE MADRID

02



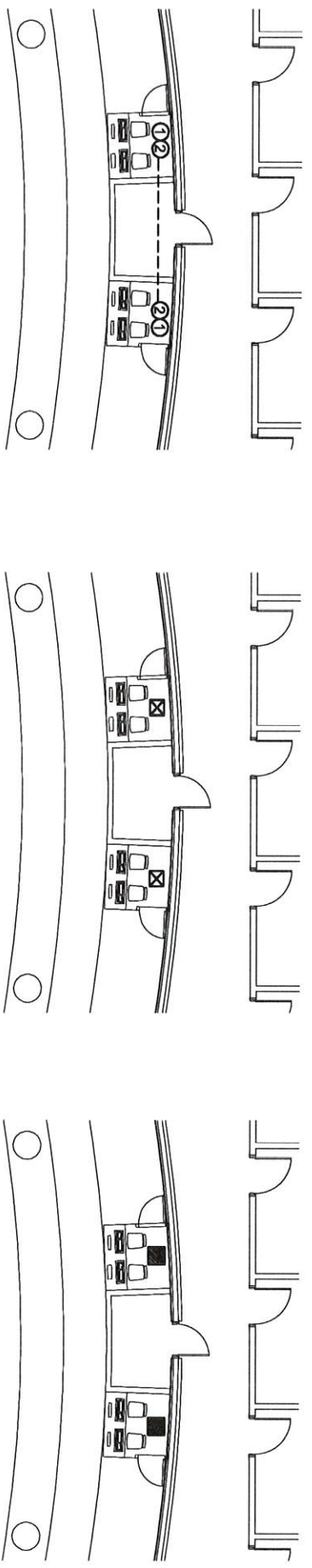


- PANTALLA CABINA
- PANTALLA LED
- DOWNLIGHT LED
- EMERGENCIA
- CAMARA

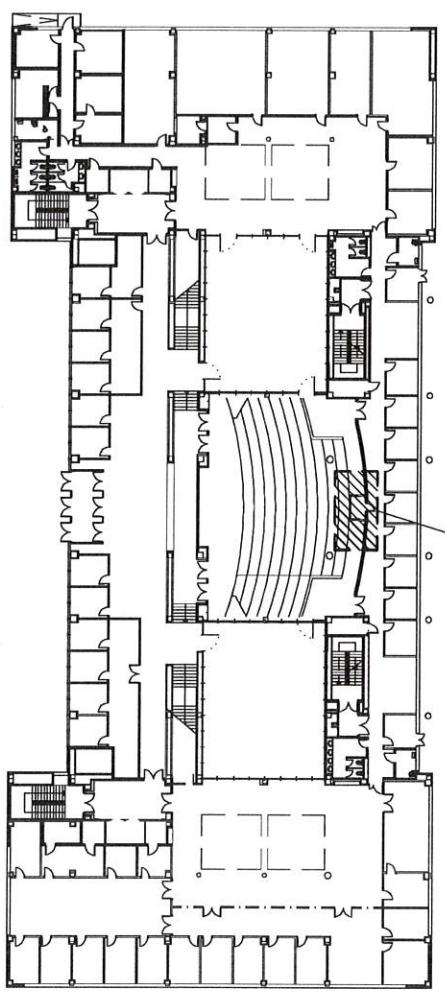
Proyecto: ACTUACION EN LABORATORIO B-08 Y SALON DE ACTOS DE LA FACULTAD DE FILOGIA DE LA UCM.
 Dirección: Calle Profesor Aranguren, 7, Madrid - Facultad de Geografía e Historia
 Autor: Pedro Rafael De La Peña Benítez, arquitecto técnico
 Vicesignificante de Gestión Económica-Financiera
 Dirección de Obras y Mantenimiento

03
 2011
 07/13
 1100

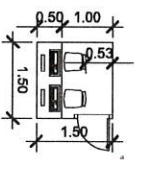




ZONA DE ACTUACION



DIMENSION MODULO CABINA



- ① PUESTO DE TRABAJO
- ② TORRETA
- CONDUCCION CABLEADO BANDEJA METALICA
- ⊗ PANTALLA CABINA
- ▨ MODULO EXTRACCION

Proyecto: ACTUACION EN LABORATORIO B-08 Y SALON DE ACTOS DE LA FACULTAD DE FILOGIA DE LA UCM.
 direccion: Plaza Menéndez Pidal nº 2, Madrid-Matuteles Pasadizo.
 Titulo: PLANTA BAJA (ELECTRICIDAD / ILUMINACION EXTRACCION - VENTILACION)
 autor: Pedro Rafael De La Peña Benítez arquitecto licenciado
 Vicepresidencia de Gestión Económica-Financiera
 Dirección de Obras y Mantenimiento
 UNIVERSIDAD COMPLUTENSE DE MADRID

