



SUP. CONSTRUIDA 1.543,94 m²

proyecto:

ITINERARIOS A AULAS DE PRUEBAS EVAU

código de proyecto - número
38 XXX
JULIO 2020
EPD

dirección:

Calle Islas Filipinas nº 3, Madrid - Facultad de Comercio y Turismo
plano:

sustituye a plano anterior
SI fecha:
NO
escala 1:200

ESTADO ACTUAL
PLANTA PRIMERA
USOS Y SUPERFICIES

01

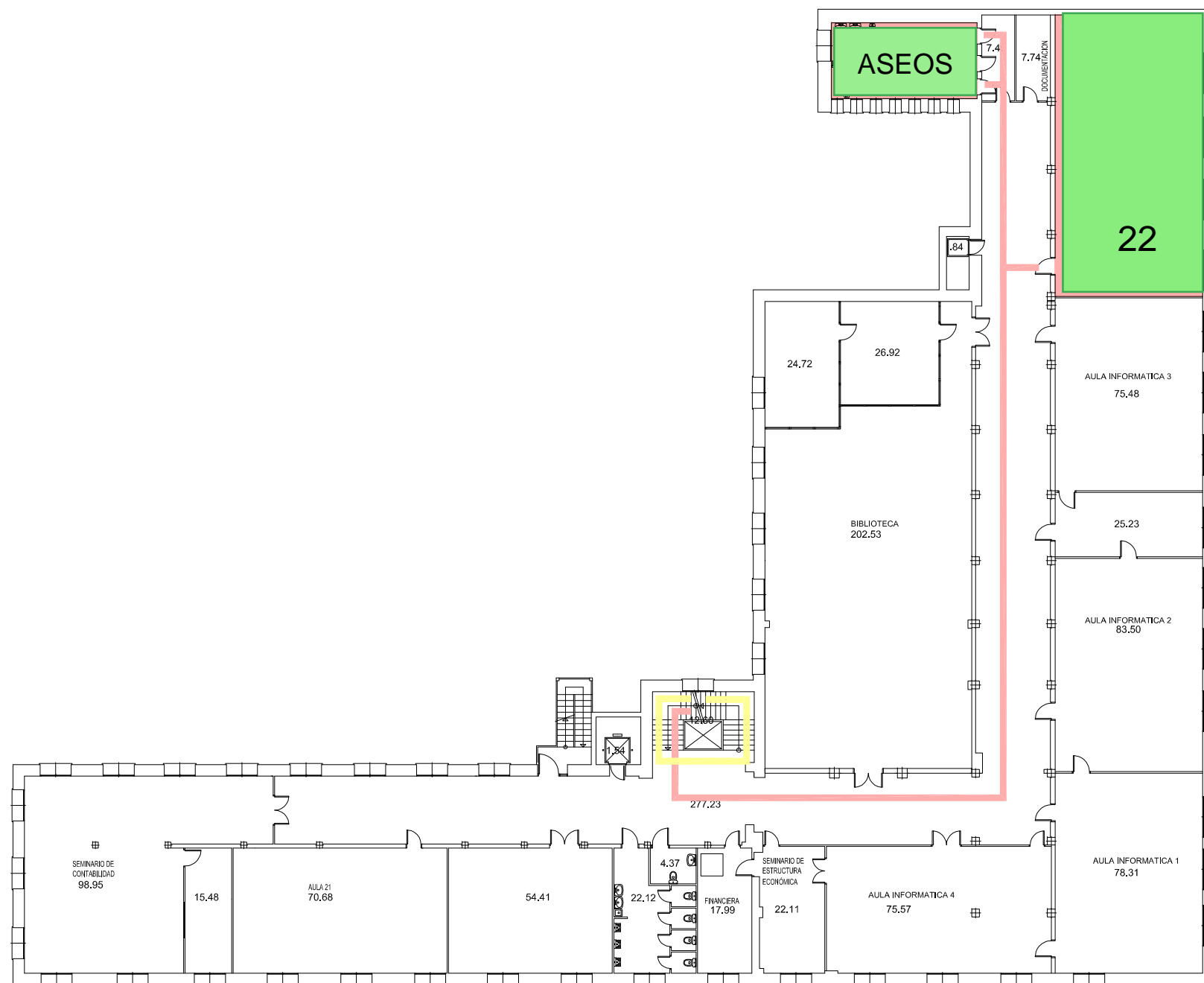
autor:

Antonio J. Letón Carrasco, arquitecto

Vicegerencia Económica - Dirección de Obras y Mantenimiento

UNIVERSIDAD COMPLUTENSE DE MADRID





SUP. CONSTRUIDA 1.543,94 m²

proyecto:

ITINERARIOS A AULAS DE PRUEBAS EVAU

código de proyecto - número
38 XXX
JULIO 2020
EPD

dirección:

Calle Islas Filipinas nº 3, Madrid - Facultad de Comercio y Turismo
plano:

sustituye a plano anterior
SI fecha:
NO
escala 1:200

ESTADO ACTUAL
PLANTA SEGUNDA
USOS Y SUPERFICIES

02

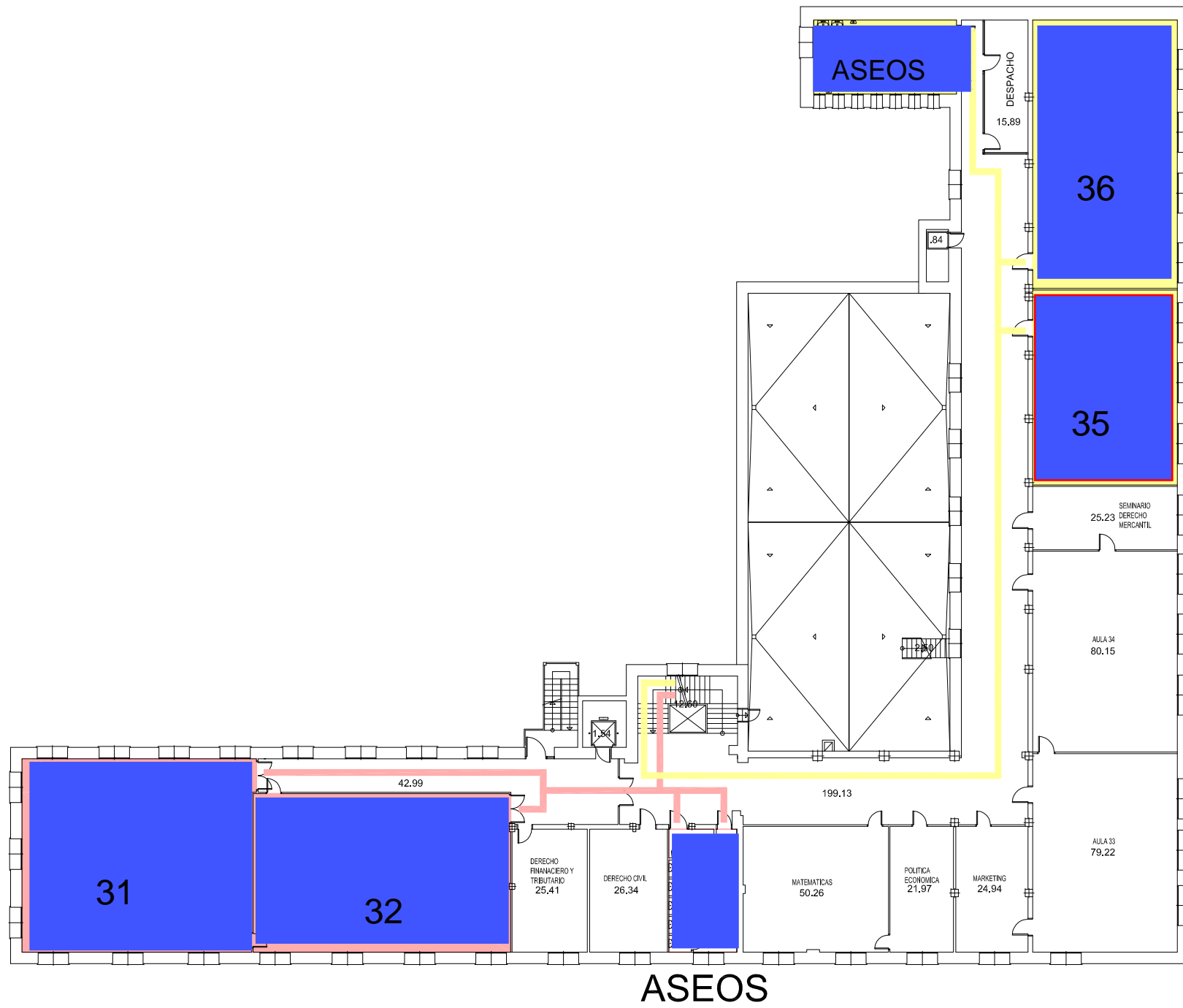
autor:

Antonio J. Letón Carrasco, arquitecto

Vicegerencia Económica - Dirección de Obras y Mantenimiento

UNIVERSIDAD COMPLUTENSE DE MADRID





SUP. CONSTRUIDA 1.271,31 m²

proyecto:

ITINERARIOS A AULAS DE PRUEBAS EVAU

código de proyecto - número
38 XXX
JULIO 2020
EPD

dirección:

sustituye a plano anterior
SI fecha:
NO

Calle Islas Filipinas nº 3, Madrid - Facultad de Comercio y Turismo

escala 1:200

plano:

ESTADO ACTUAL
PLANTA TERCERA
USOS Y SUPERFICIES

03

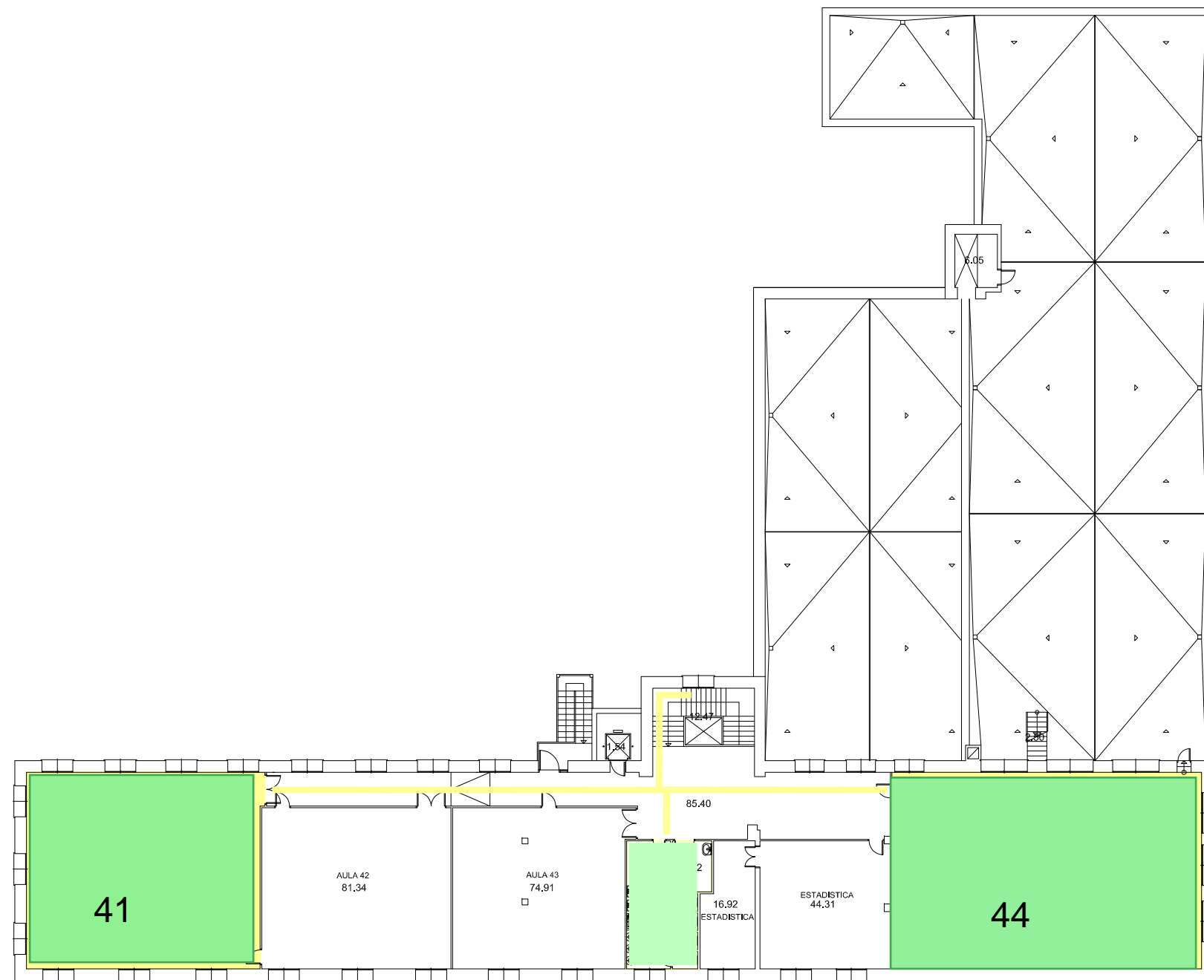
autor:

Antonio J. Letón Carrasco, arquitecto

Vicegerencia Económica - Dirección de Obras y Mantenimiento

UNIVERSIDAD COMPLUTENSE DE MADRID





ASEOS

SUP. CONSTRUIDA 748,17 m²

proyecto:

ITINERARIOS A AULAS DE PRUEBAS EVAU

código de proyecto - número
38 XXX
JULIO 2020
EPD

dirección:

Calle Islas Filipinas nº 3, Madrid - Facultad de Comercio y Turismo
plano:

sustituye a plano anterior
SI fecha:
NO
escala 1:200

**ESTADO ACTUAL
PLANTA CUARTA
USOS Y SUPERFICIES**

04

autor:

Antonio J. Letón Carrasco, arquitecto

Vicegerencia Económica - Dirección de Obras y Mantenimiento

UNIVERSIDAD COMPLUTENSE DE MADRID

