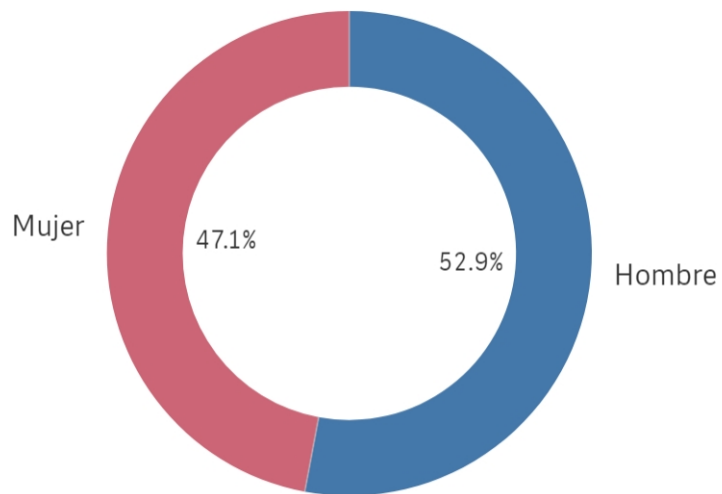


**Genero**



■ Hombre ■ Mujer

**Población N**

-

**%\_Participacion**

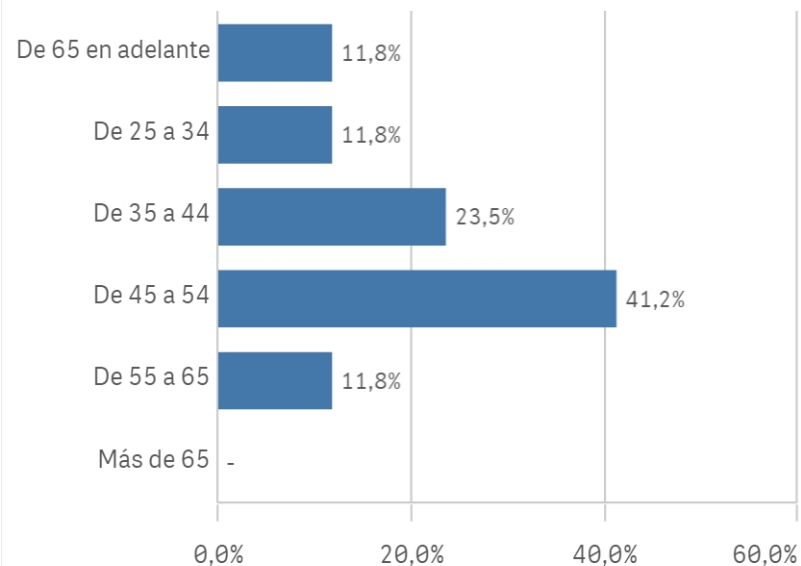
-

**Participación n**

17

**Edad (años)**

(%) Porcentaje por franjas



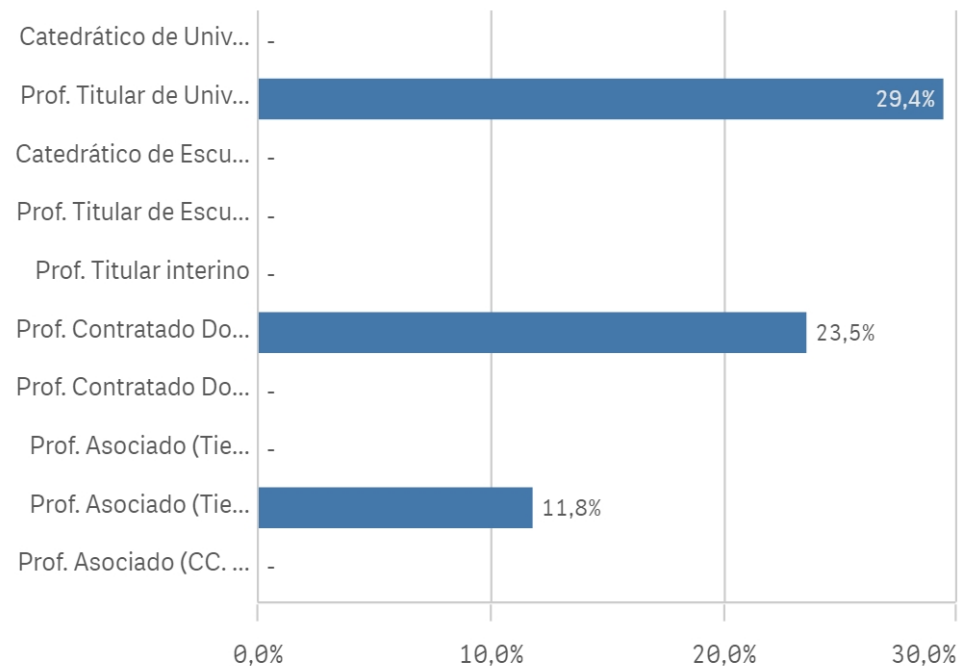
**Edad media (años)**

47,6

**Des. Típica**

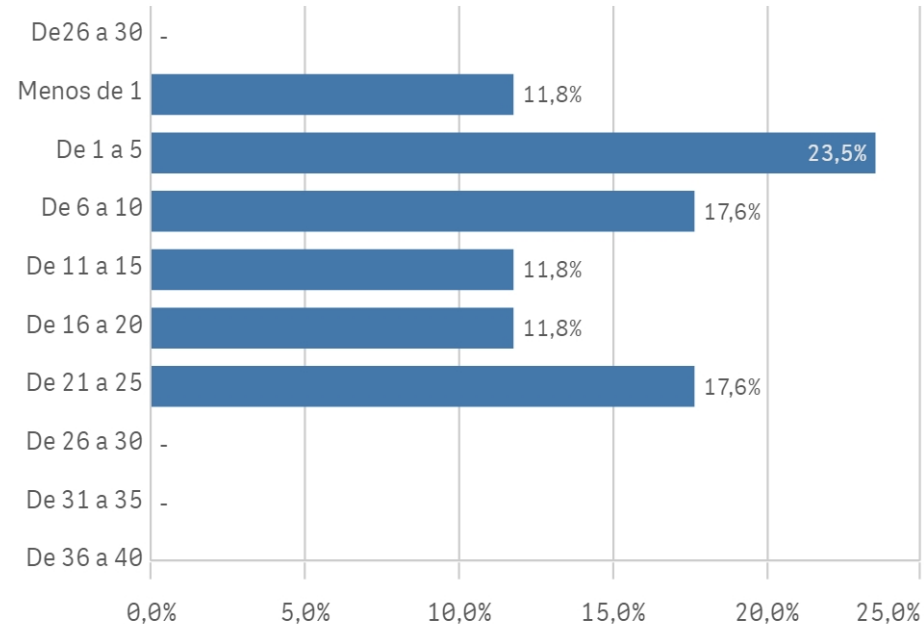
11,5

### Distribución por categorías

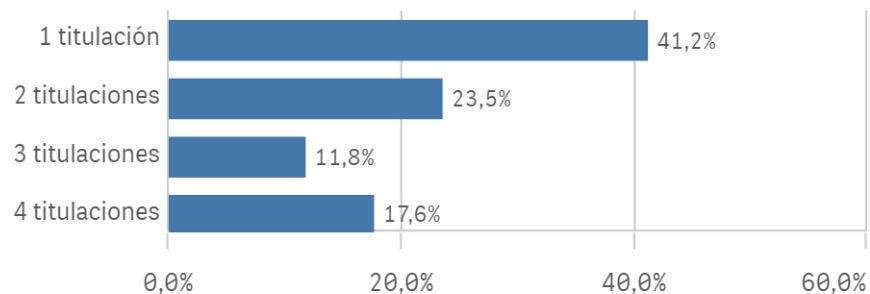


### Experiencia laboral (años)

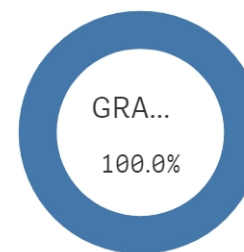
(%) Porcentaje por franjas



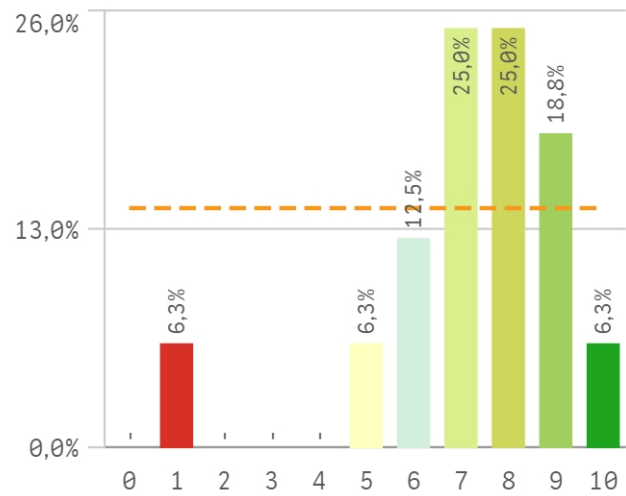
### Distribución por N° de Titulaciones



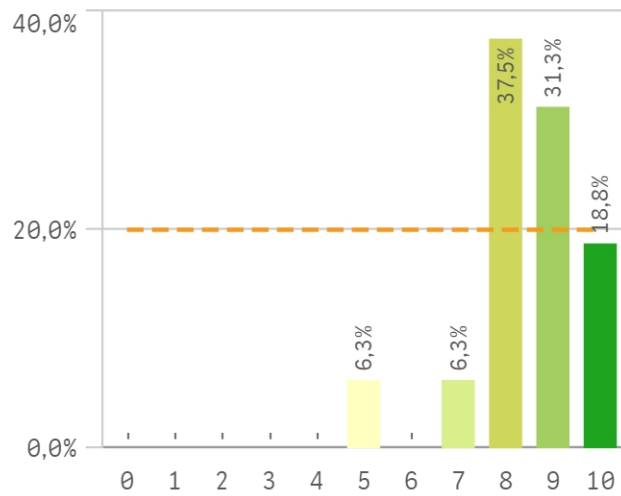
### Tipo de titulación (%)



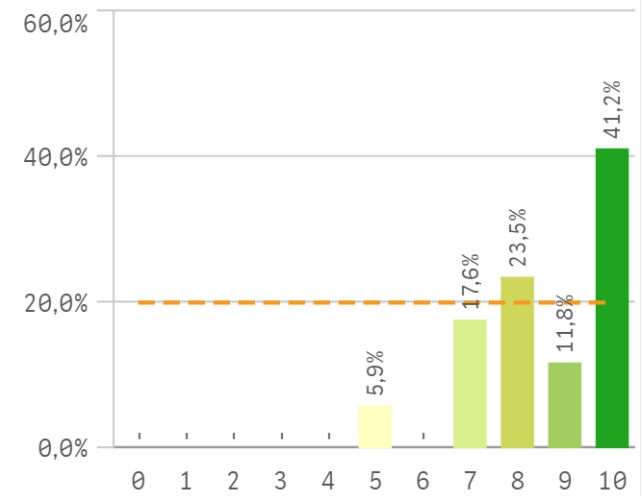
### Plan de estudios



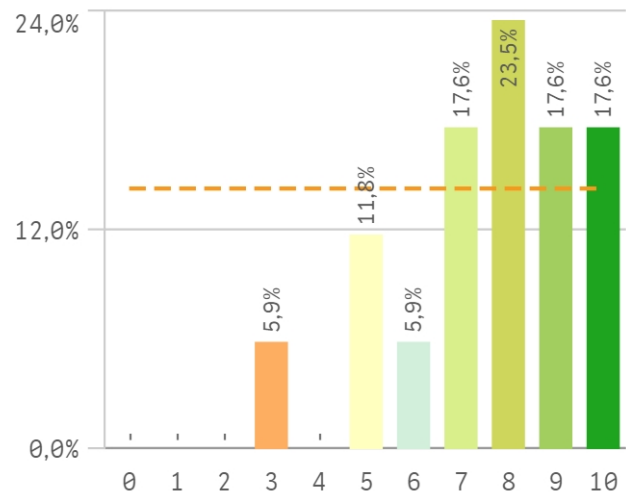
### Objetivos claros



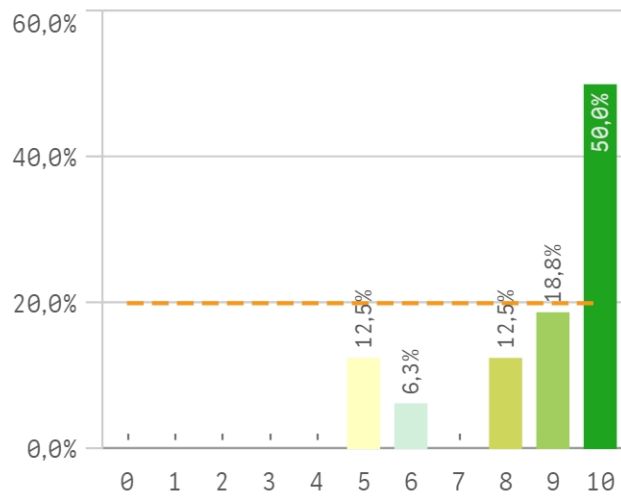
### Cumplimiento del programa



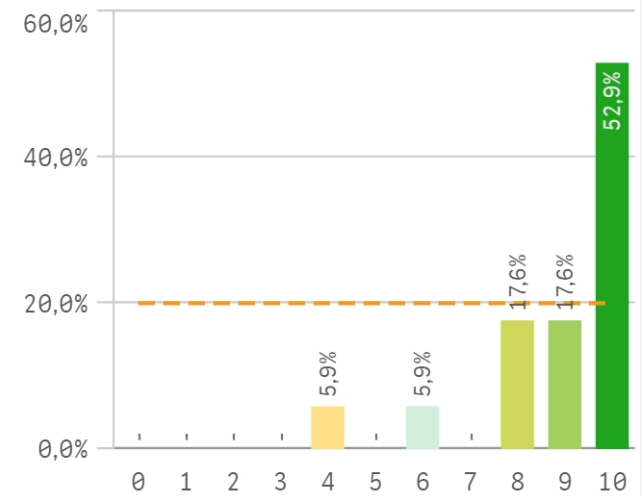
### Orientación internacional



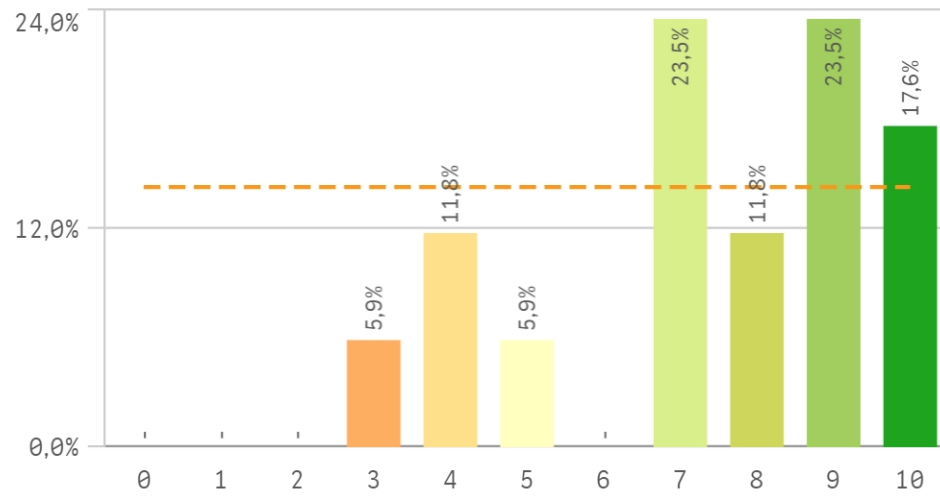
### Coordinación de la titulación



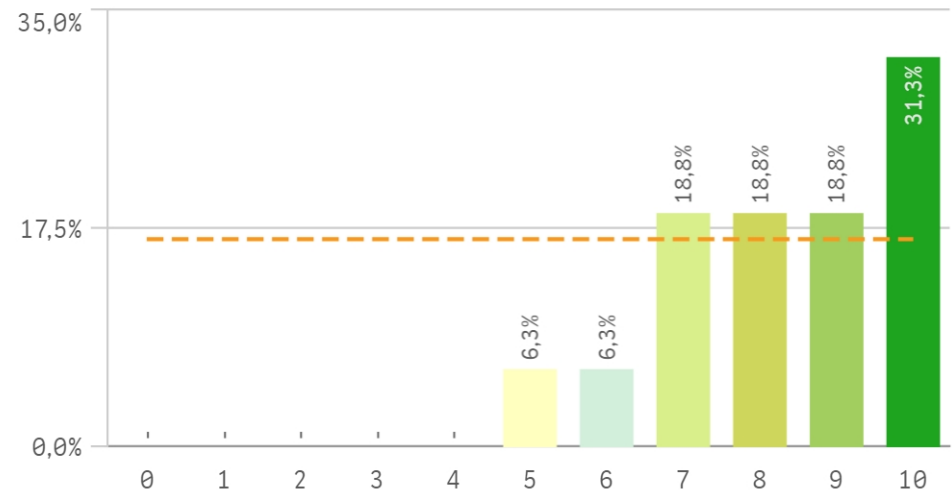
### Alumnos por aula



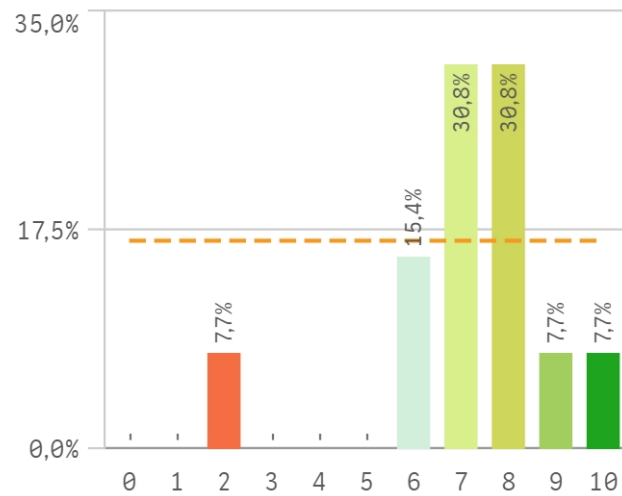
### Dificultad apropiada



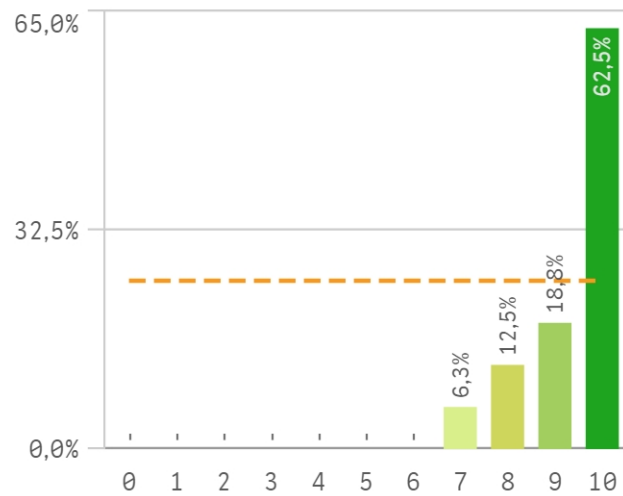
### Integración teoría/práctica



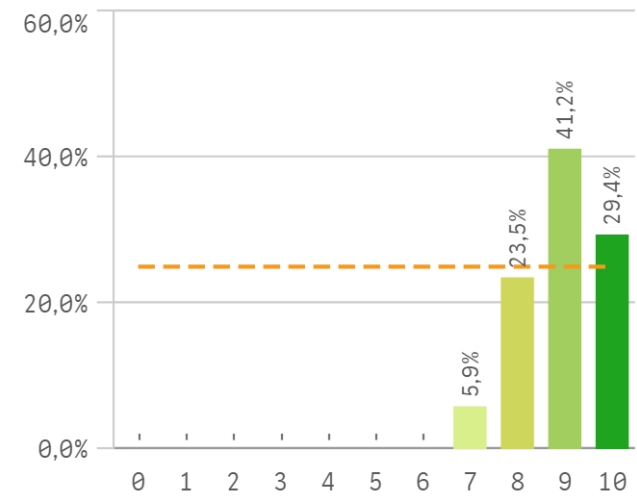
### Relación calidad/precio



### Calificaciones en tiempo



### Importancia en la sociedad

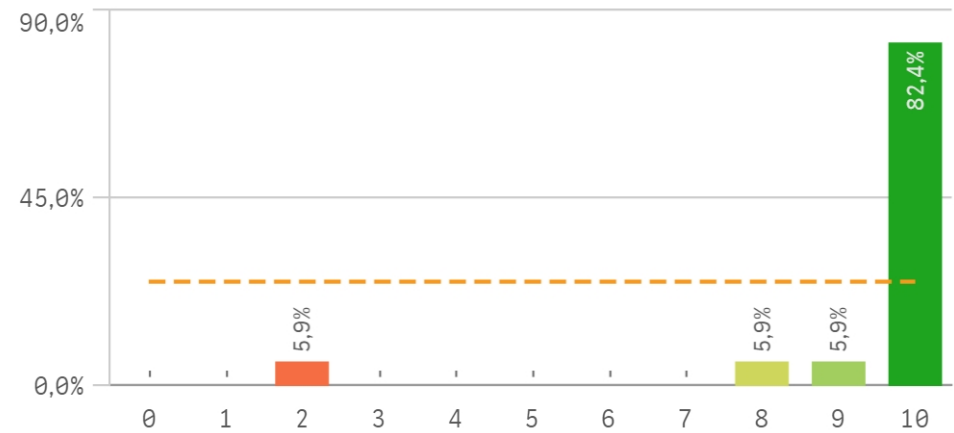


## Prácticas externas

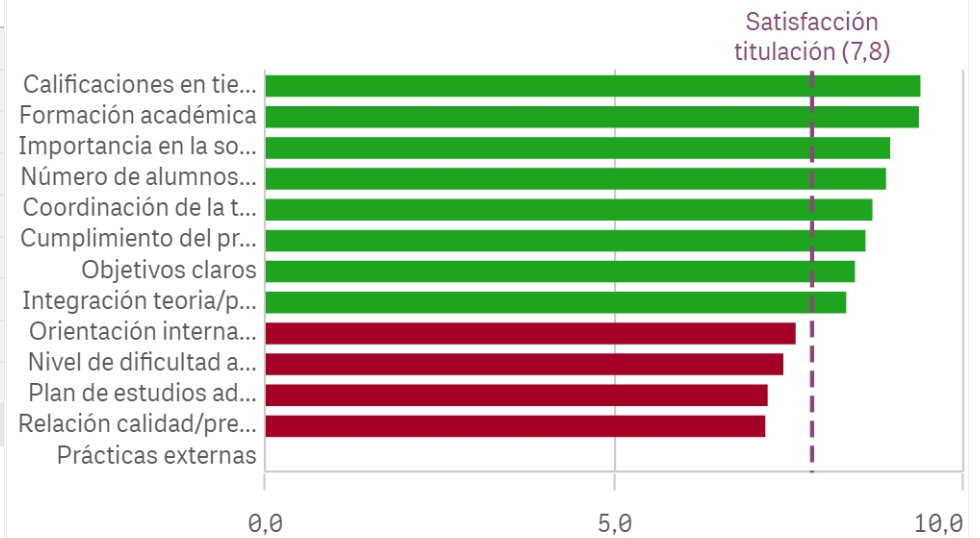
El gráfico no se muestra porque solo contiene valores indefinidos.

Aspectos de la titulación	Q	Media	Desv. típica	Medi...	Moda
Calificaciones en tiempo adecuado		9,4	1,0	10,0	10,0
Formación académica		9,4	2,0	10,0	10,0
Importancia en la sociedad		8,9	0,9	9,0	9,0
Número de alumnos por aula		8,9	1,7	10,0	10,0
Coordinación de la titulación		8,7	1,8	9,5	10,0
Cumplimiento del programa		8,6	1,5	9,0	10,0
Objetivos claros		8,4	1,3	8,5	8,0
Integración teoría/práctica		8,3	1,6	8,5	10,0
Orientación internacional		7,6	2,0	8,0	8,0
Nivel de dificultad apropiada		7,4	2,2	8,0	-

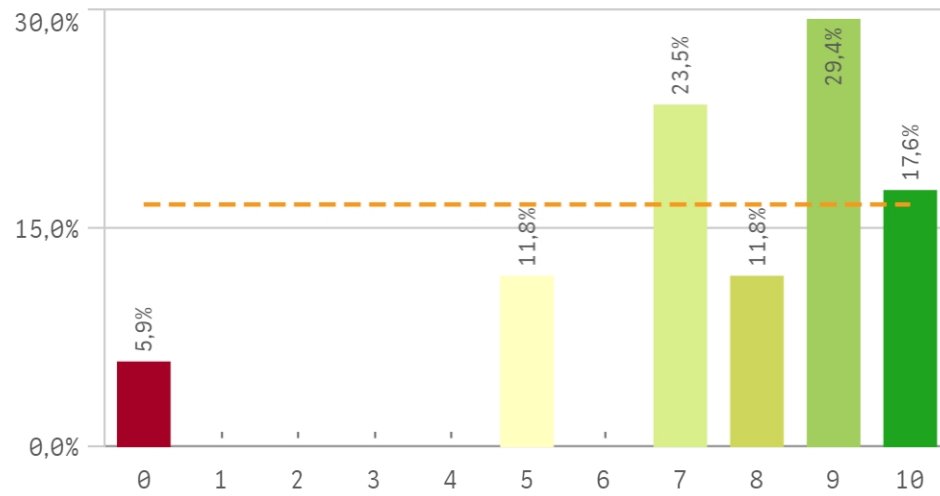
## Formación académica relacionada



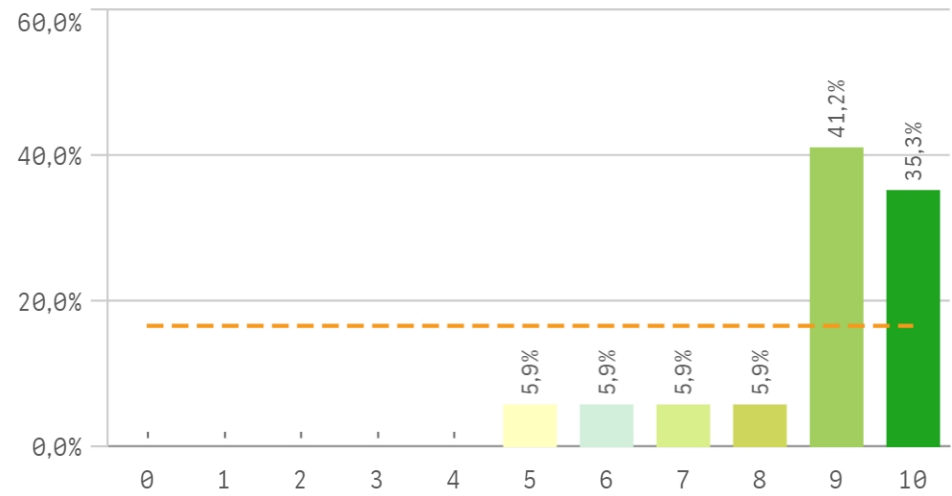
## Fortalezas y debilidades



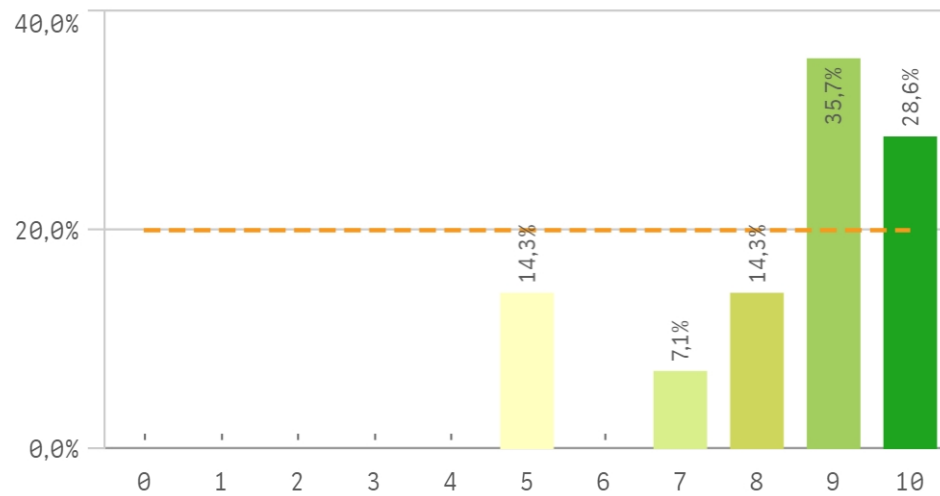
### Recursos administrativos suficientes



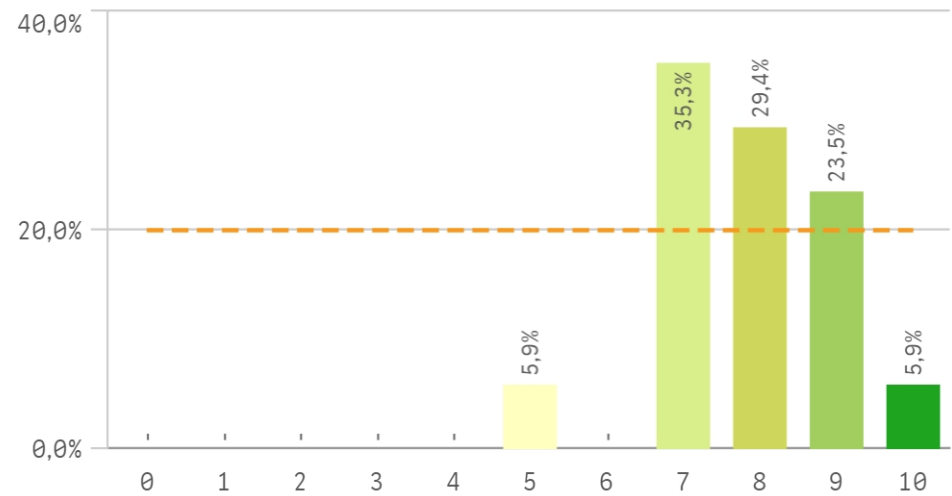
### Aulas docencia teorica



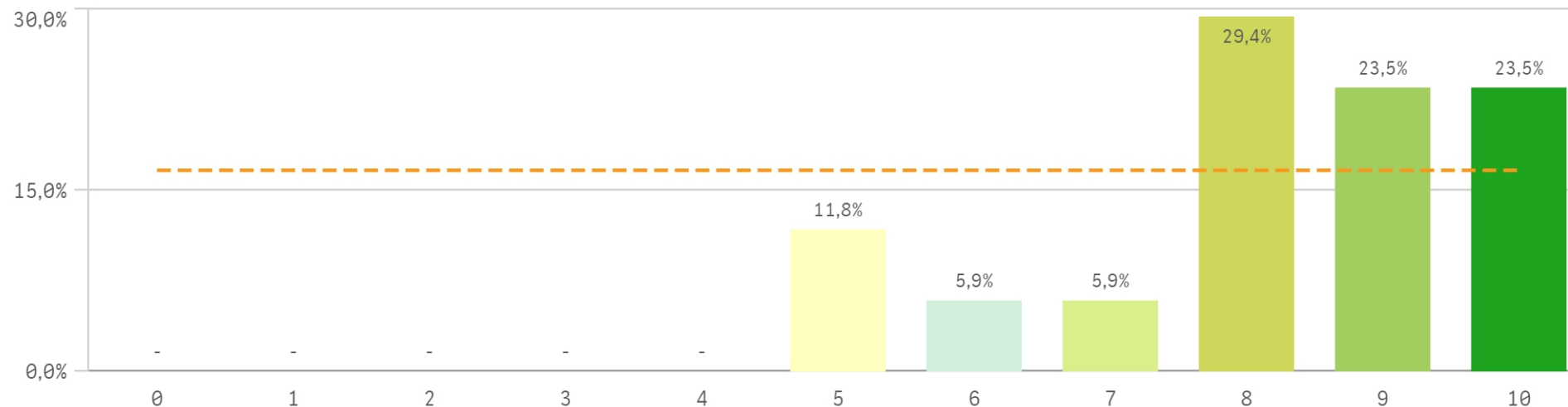
### Aulas docencia práctica



### Fondos de la biblioteca

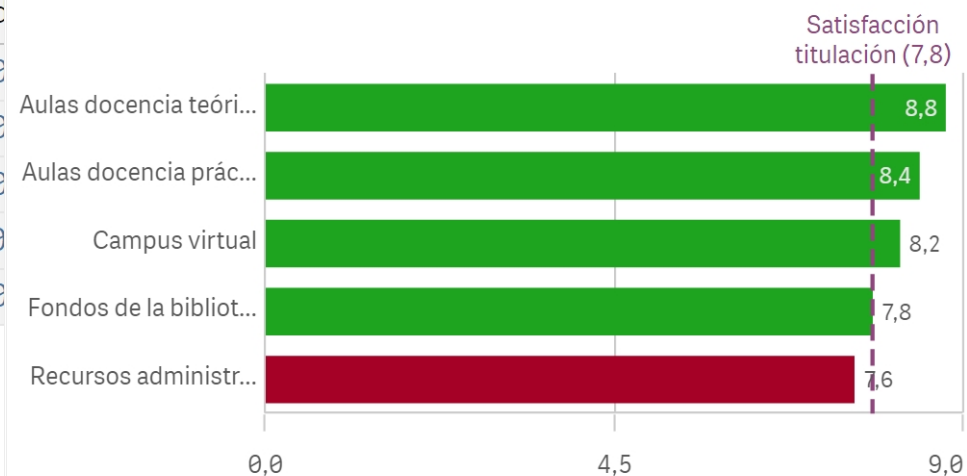


## Campus virtual

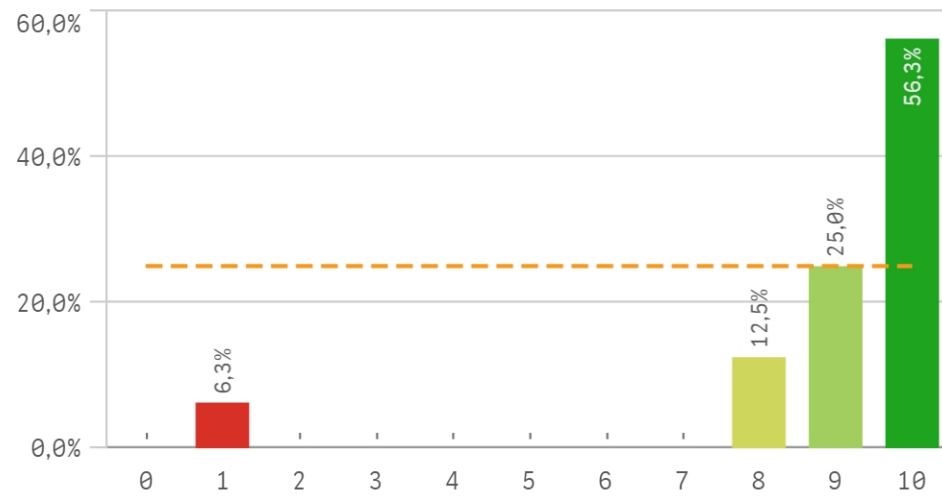


Recursos	Media	Desv típica	Med...	Moc
Aulas docencia teórica	8,8	1,5	9,0	9,0
Aulas docencia práctica	8,4	1,7	9,0	9,0
Campus virtual	8,2	1,6	8,0	8,0
Fondos de la biblioteca	7,8	1,2	8,0	7,0
Recursos administrativos suficientes	7,6	2,5	8,0	9,0

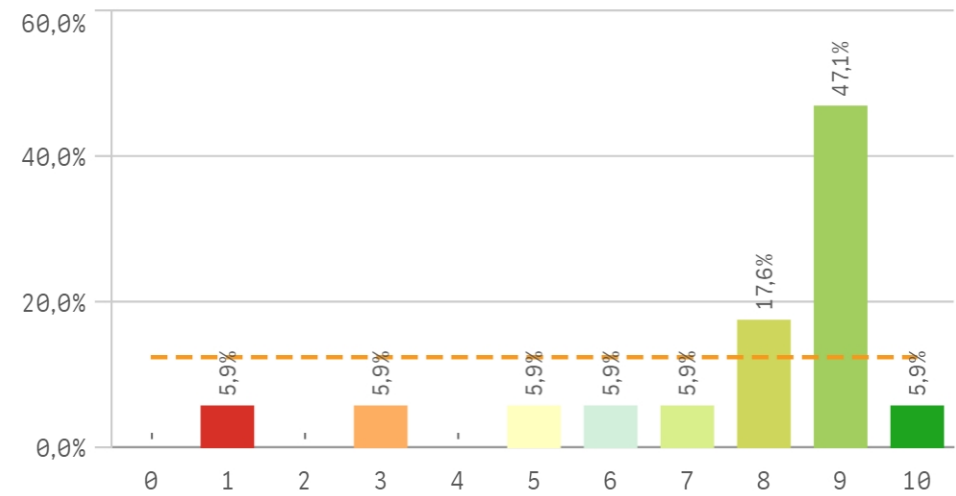
## Fortalezas y debilidades



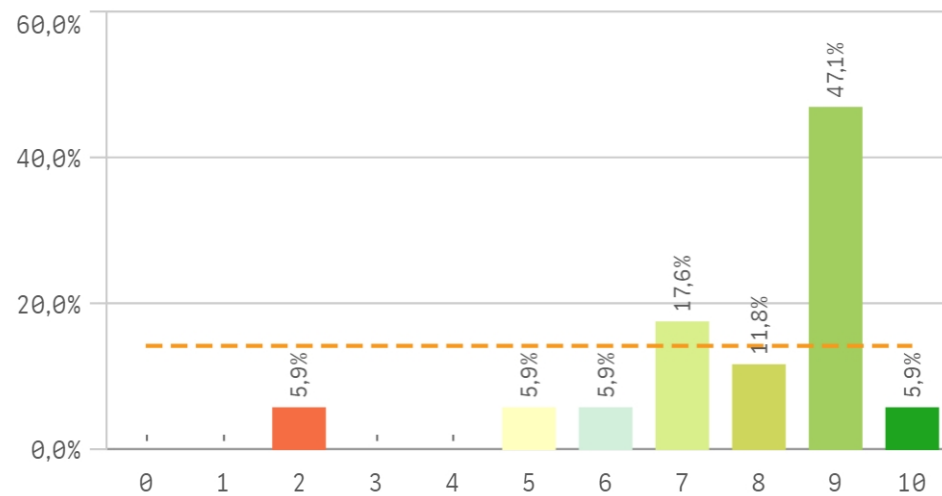
### Atención prestada por el PAS



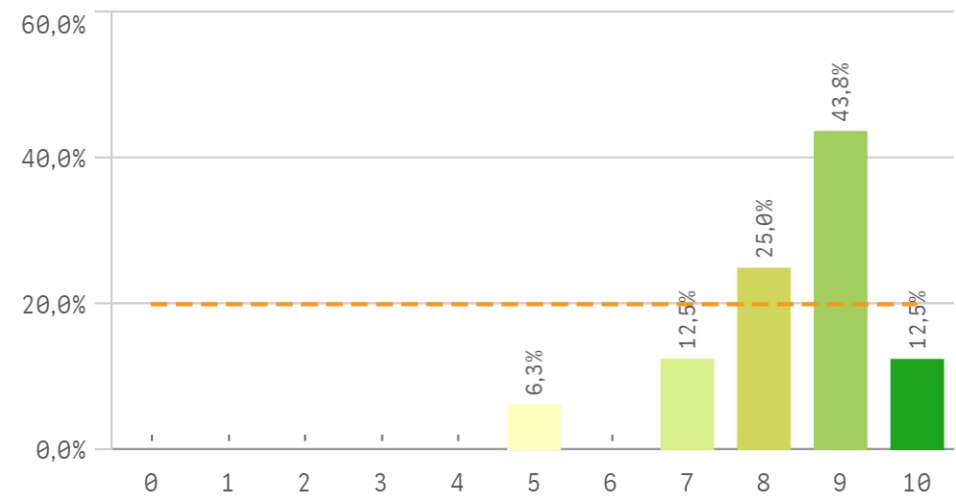
### Apoyo técnico y logístico



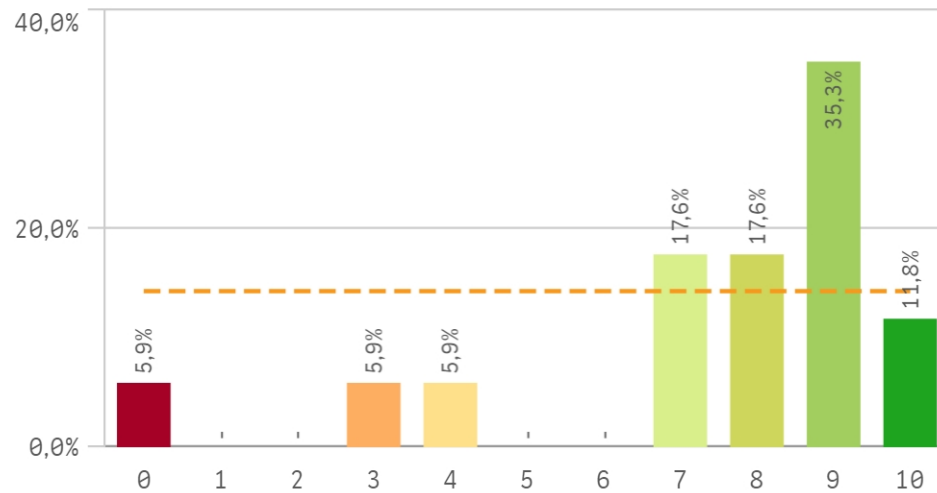
### Procesos administrativos de la titulación



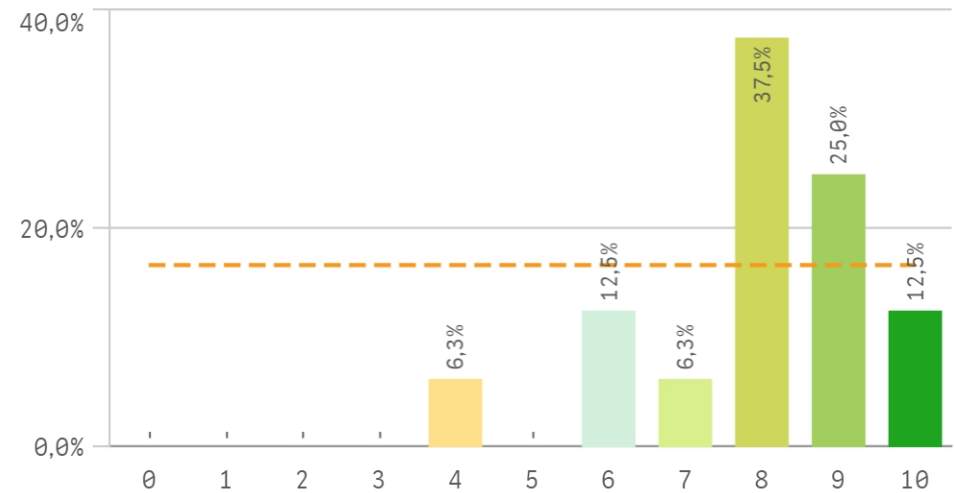
### Procesos administrativos comunes



## Organización de horarios

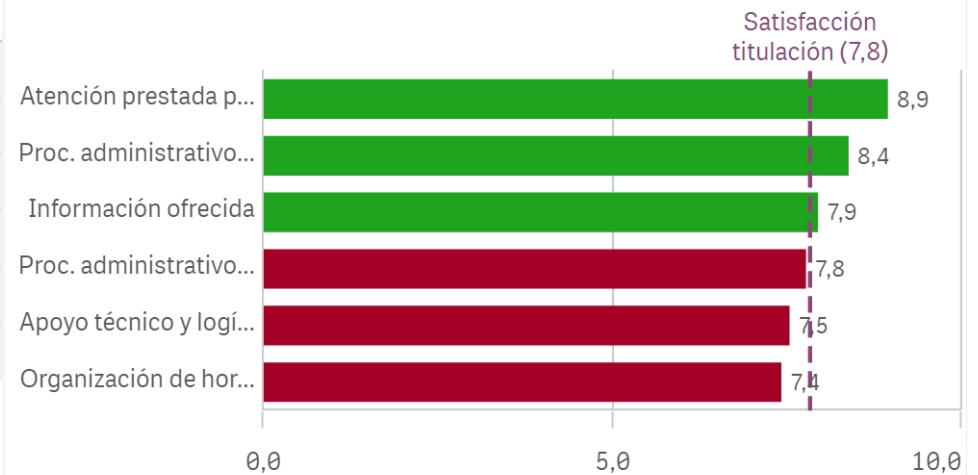


## Información ofrecida



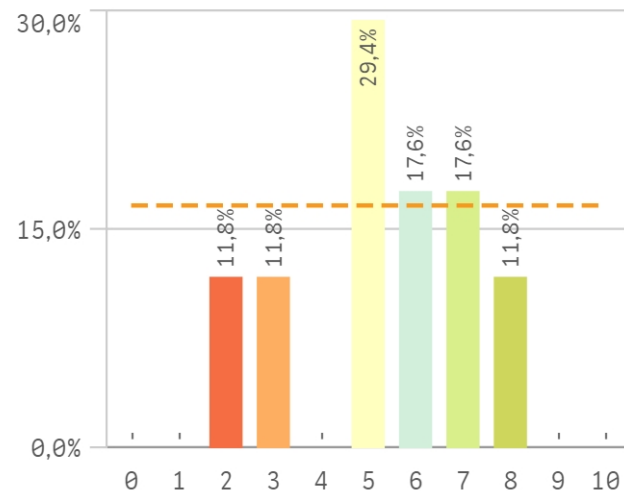
Gestión de la titulación	Q	Media	Desv. típica	Med...	Moda
Atención prestada por el PAS		8,9	2,2	10,0	10,0
Proc. administrativos comunes		8,4	1,3	9,0	9,0
Información ofrecida		7,9	1,6	8,0	8,0
Proc. administrativos titulación		7,8	2,0	9,0	9,0
Apoyo técnico y logístico		7,5	2,5	9,0	9,0
Organización de horarios		7,4	2,7	8,0	9,0

## Fortalezas y debilidades

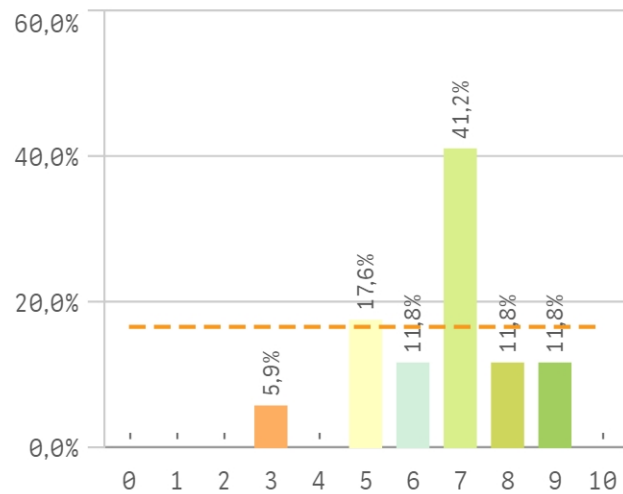


Centro <span style="float: right;">Q</span>	Observaciones <span style="float: right;">Q</span>
FILOLOGÍA	.
FILOLOGÍA	<p>Hay cuestiones que dependen de la gestión de cada facultad, pero creo que se debería consultar a los profesores antes de hacer públicas las fechas y las aulas de los exámenes, por ejemplo. No puede ser que si dos grupos han tenido clase conjuntamente durante todo el curso, luego se les asignen fechas y aulas diferentes para el examen. También me parece esencial disponer de un calendario académico detallado antes del inicio de curso, para que sepamos con antelación con cuántas sesiones de clases contamos o si se van a hacer más o menos puentes.</p>
FILOLOGÍA	<p>Los profesores deberían tener menos tareas burocráticas y las enseñanzas una organización más flexible. Sería razonable un nivel de exigencia más homogéneo y alto en las titulaciones análogas. Debería haber más fuentes primarias y secundarias de lectura y evaluación obligatoria.</p>

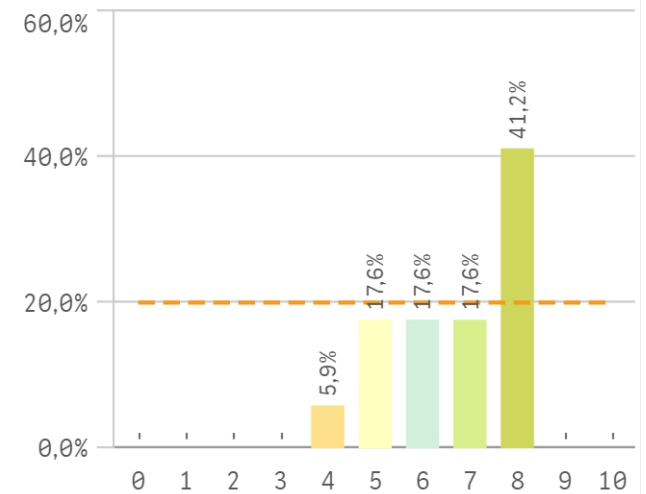
### Aprovechamiento de las tutorías



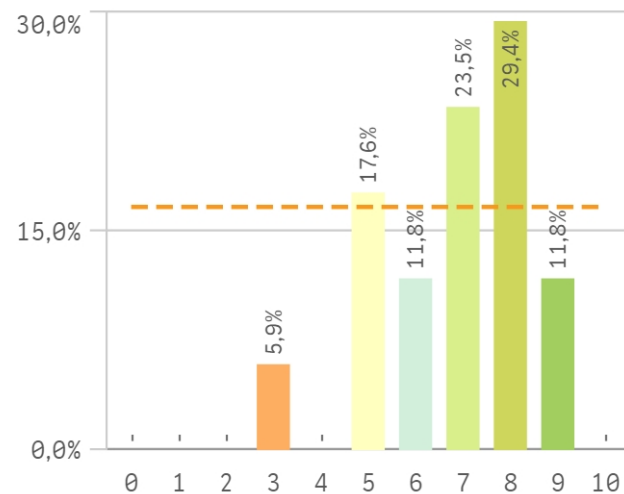
### Implicación de los alumnos



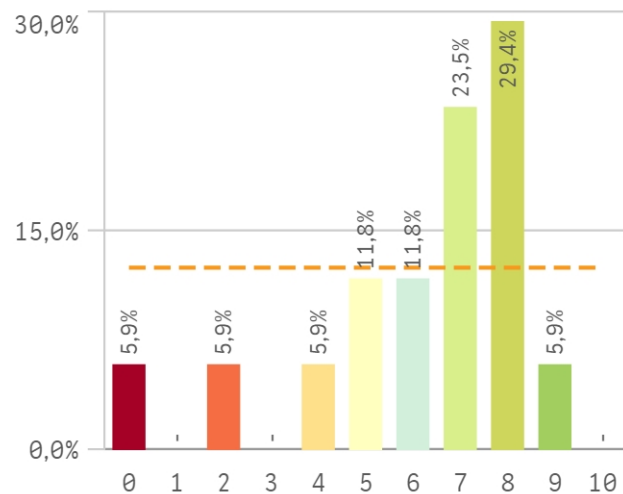
### Adquisición de competencias del plan d...



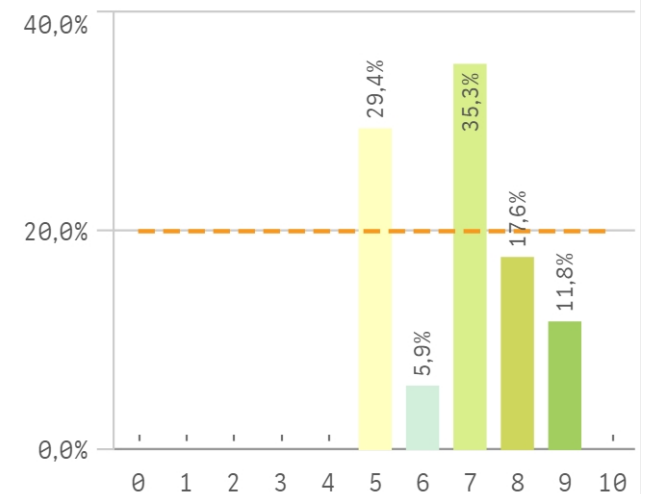
### Compromiso del alumnado



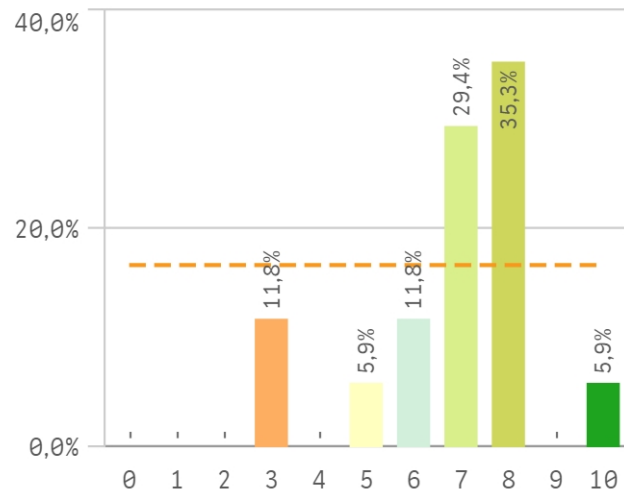
### Nivel de trabajo



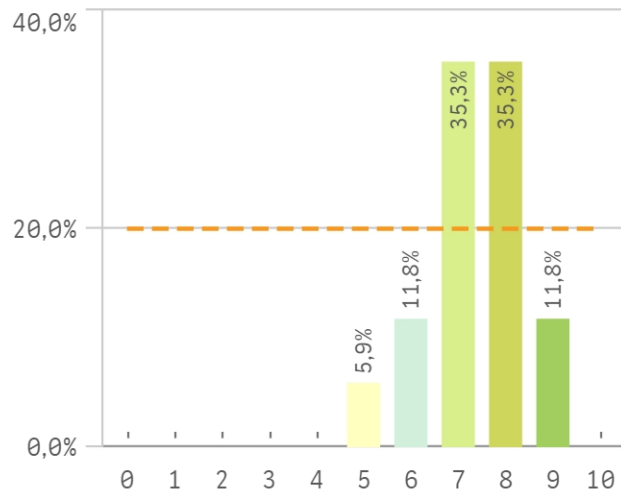
### Implicación con la evaluación continua ...



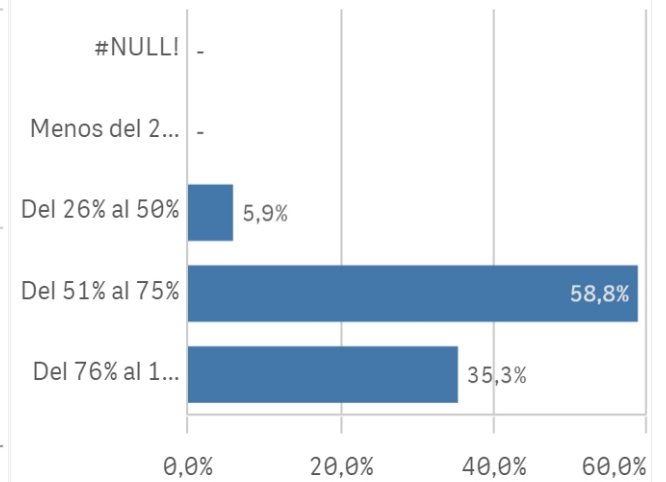
### Aprovechamiento de las clases



### Satisfacción con los resultados de los al...

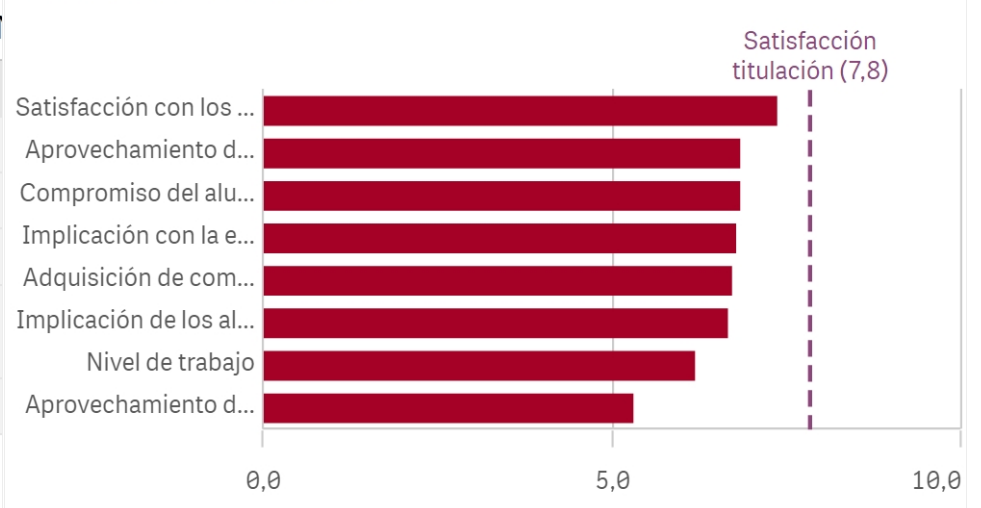


### Asistencia de alumnos (%)

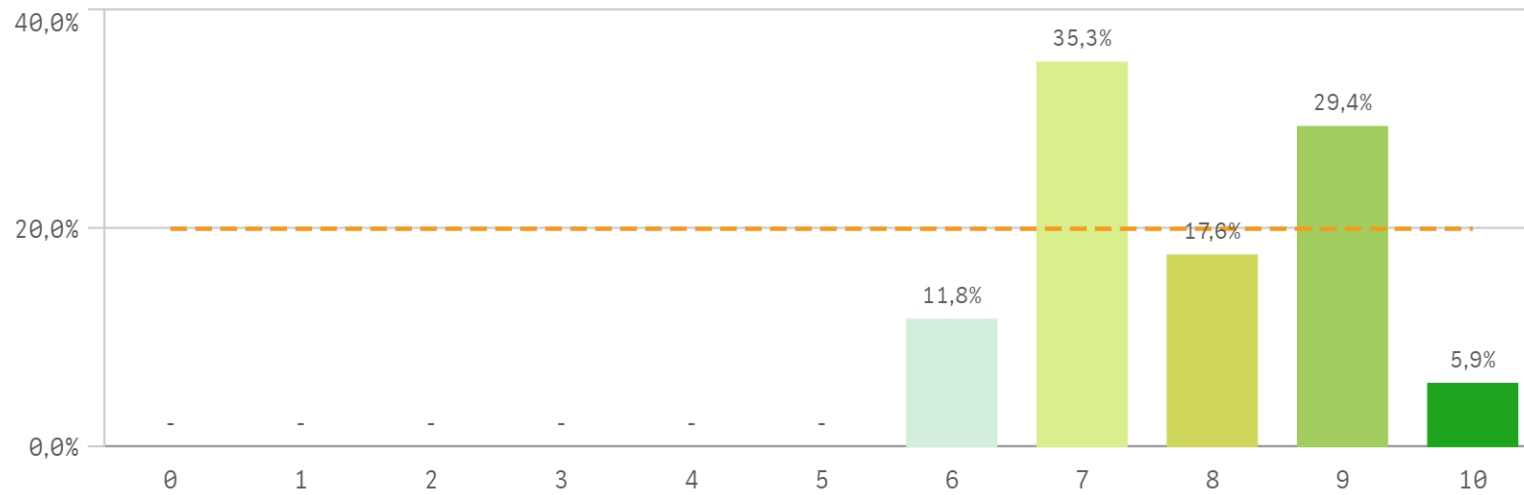


Satisfacción con los alumnos	Media	Desv. típica	Med...
Satisfacción con los resultados	7,4	1,1	7,0
Aprovechamiento de las clases	6,8	1,8	7,0
Compromiso del alumnado	6,8	1,6	7,0
Implicación con la evaluación continua	6,8	1,4	7,0
Adquisición de competencias del plan de estudios	6,7	1,4	7,0
Implicación de los alumnos	6,6	1,5	7,0

### Fortalezas y debilidades

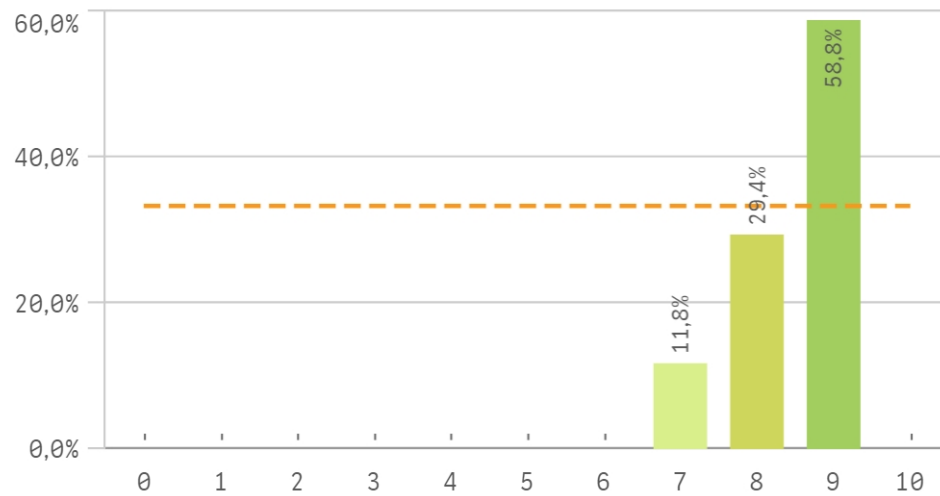


### Satisfacción de la titulación

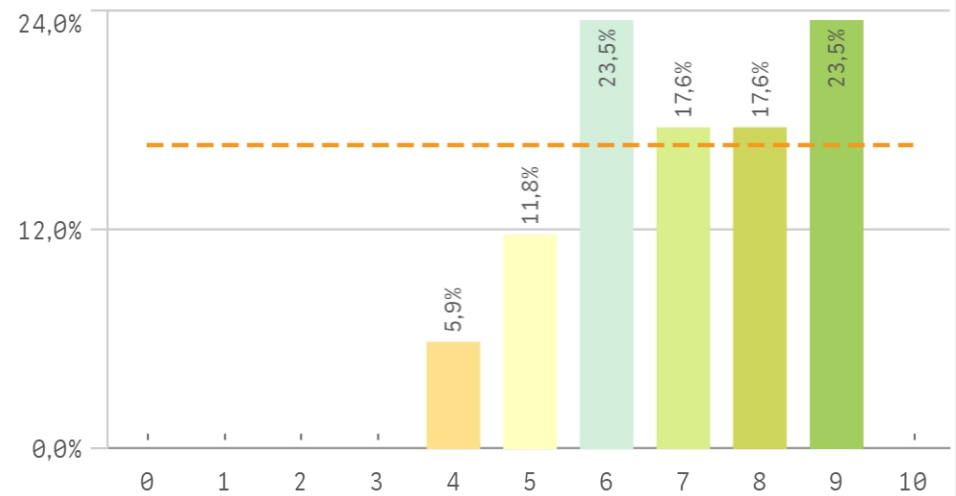


<b>Media</b>	7,8
<b>Desviación Típica</b>	1,2
<b>Mediana</b>	8,0
<b>Moda</b>	7,0

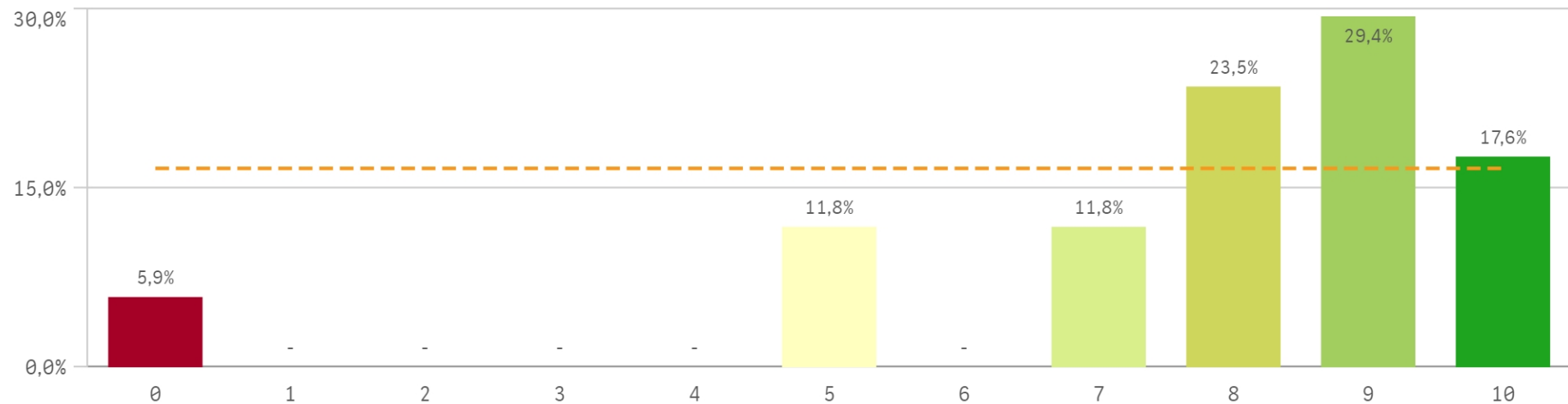
### Satisfacción con la actividad docente de la titulación



### Satisfacción de la UCM

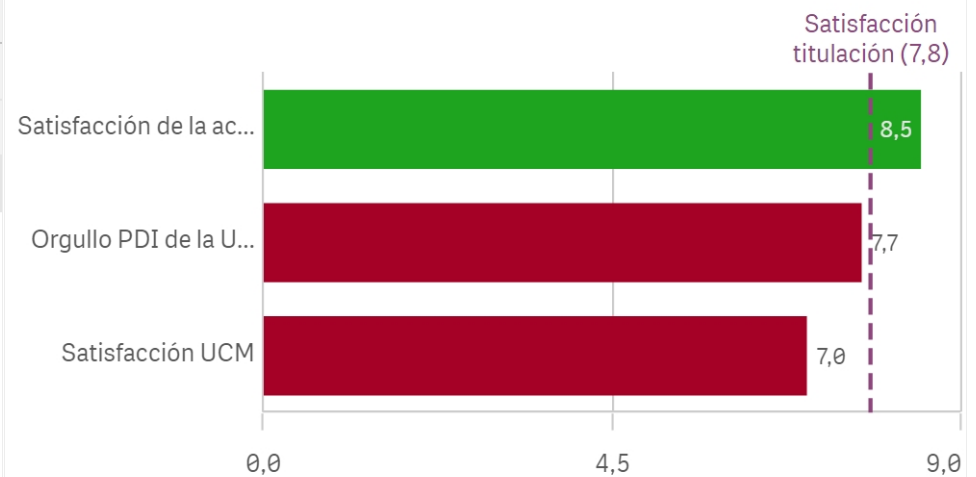


## Orgullo ser PDI de la UCM

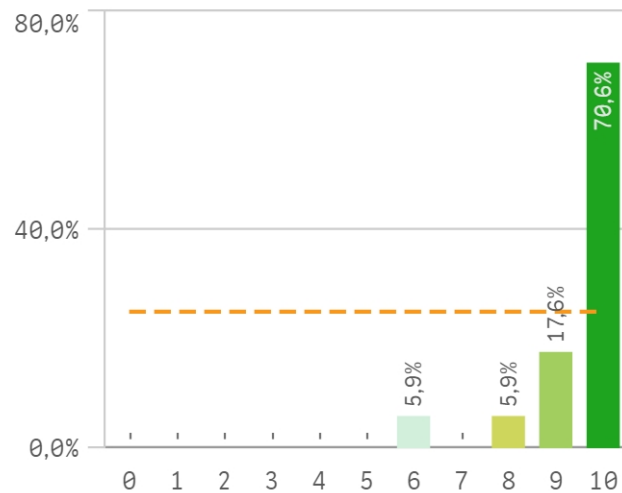


Satisfacción de la titulación	Media	Desv. típica	Med...	Moda
Satisfacción de la activ. docente	8,5	0,7	9,0	9,0
Orgullo PDI de la UCM	7,7	2,5	8,0	9,0
Satisfacción UCM	7,0	1,6	7,0	-

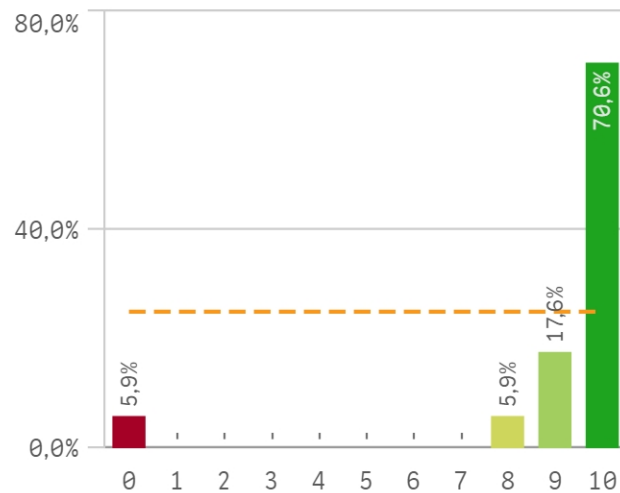
## Fortalezas y debilidades



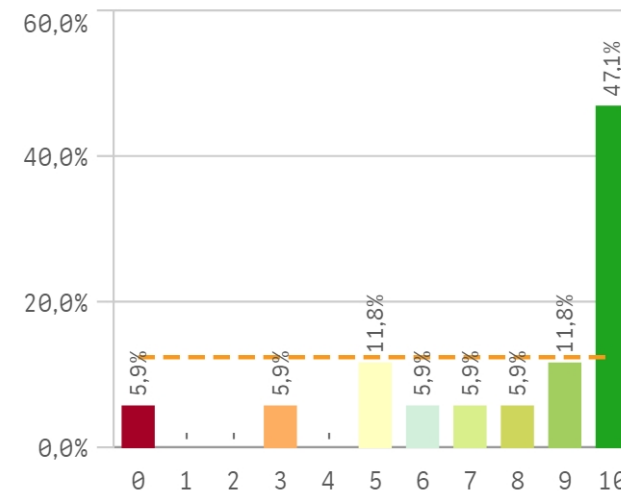
**Repetir docencia en la titulación (fidelid...**



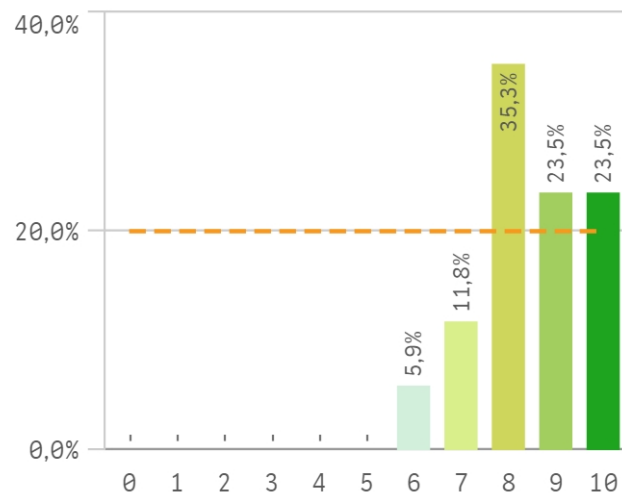
**Repetir PDI (fidelidad)**



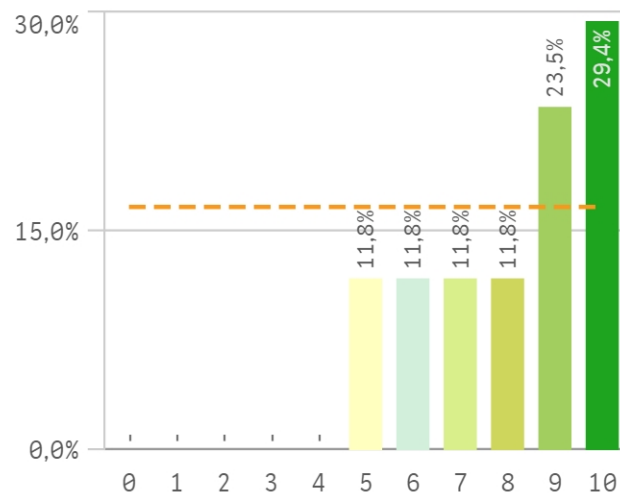
**Repetir PDI en la UCM (fidelidad)**



**Recomendar titulación (preinscripción)**



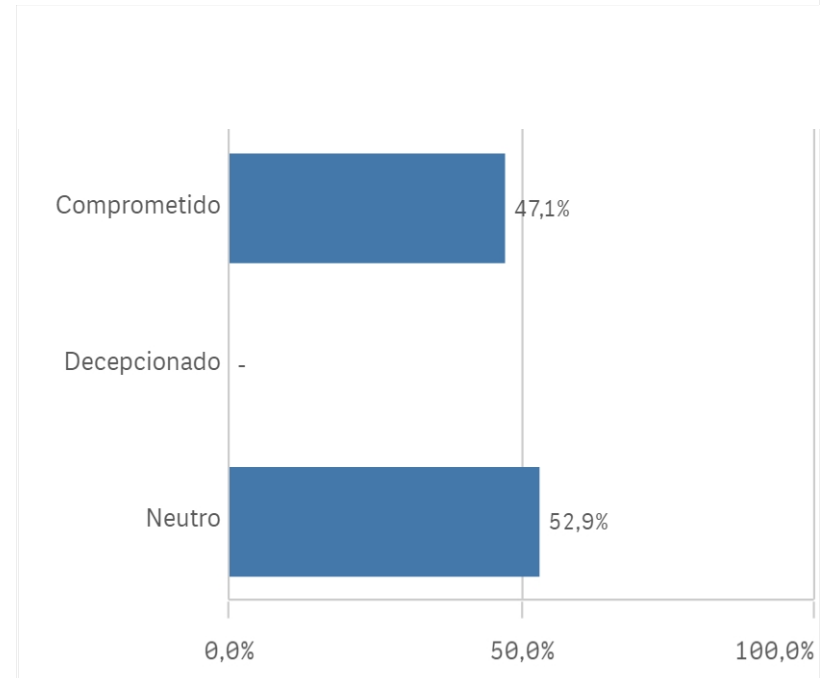
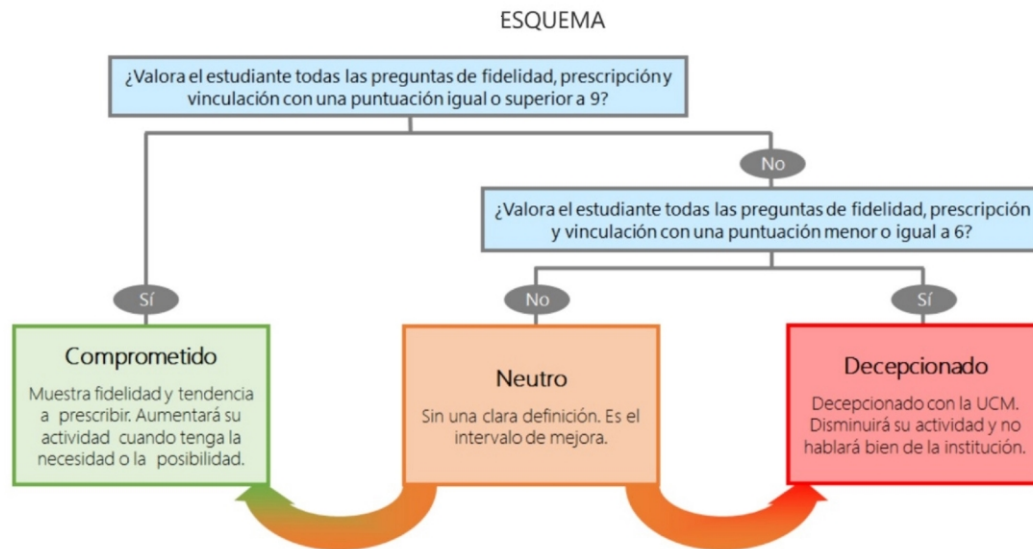
**Recomendar estudiar en la UCM (preins...**



Compromiso	Media	D
Repetir docencia en la titulación	9,5	:
Repetir PDI	9,1	:
Recomendar titulación	8,5	:
Recomendar estudiar en la UCM	8,1	:
Repetir PDI en la UCM	7,8	:

## Construcción y significado del valor "compromiso":

- \* Estudiante comprometido: valora con 9 o más puntos todas las preguntas de fidelidad, prescripción y vinculación.
- \* Estudiante neutro: la puntuación que otorga a todas las preguntas de fidelidad, prescripción y vinculación están entre 6 y 9.
- \* Estudiante decepcionado: valora con 6 o menos puntos todas las preguntas de fidelidad, prescripción y vinculación.



Aspectos de la titulación	Q	Media	Recursos	Q	Media	Compromiso	Q	Media
Calificaciones en tiempo adecuado		9,4	Aulas docencia teórica		8,8	Repetir docencia en la titulación		9,5
Formación académica		9,4	Aulas docencia práctica		8,4	Repetir PDI		9,1
Importancia en la sociedad		8,9	Campus virtual		8,2	Recomendar titulación		8,5
Número de alumnos por aula		8,9	Fondos de la biblioteca		7,8	Recomendar estudiar en la UCM		8,1
Coordinación de la titulación		8,7	Recursos administrativos suficientes		7,6	Repetir PDI en la UCM		7,8
Cumplimiento del programa		8,6	Satisfacción con los alumnos	Q	Media			
Objetivos claros		8,4	Satisfacción con los resultados		7,4	Gestión de la titulación	Q	Media
Integración teoría/práctica		8,3	Aprovechamiento de las clases		6,8	Atención prestada por el PAS		8,9
Orientación internacional		7,6	Compromiso del alumnado		6,8	Proc. administrativos comunes		8,4
Nivel de dificultad apropiada		7,4	Implicación con la evaluación continua		6,8	Información ofrecida		7,9
Plan de estudios adecuado		7,2	Adquisición de competencias del plan de estudios		6,7	Proc. administrativos titulación		7,8
Relación calidad/precio		7,2	Implicación de los alumnos		6,6	Apoyo técnico y logístico		7,5
Prácticas externas		-	Nivel de trabajo		6,2			
Satisfacción de la titulación	Q	Media						
Satisfacción de la activ. docente		8,5						
Orgullo PDI de la UCM		7,7						
Satisfacción UCM		7,0						