



OFICINA para la CALIDAD
Vicerrectorado de Calidad
UNIVERSIDAD COMPLUTENSE DE MADRID

CURSO: 2021-22

CENTRO: FACULTAD DE FILOLOGÍA

Población N

84

%_Participacion

9,5%

Participación n

8

Edad (años)

(%) Porcentaje por franjas

El gráfico no se muestra porque solo contiene valores indefinidos.

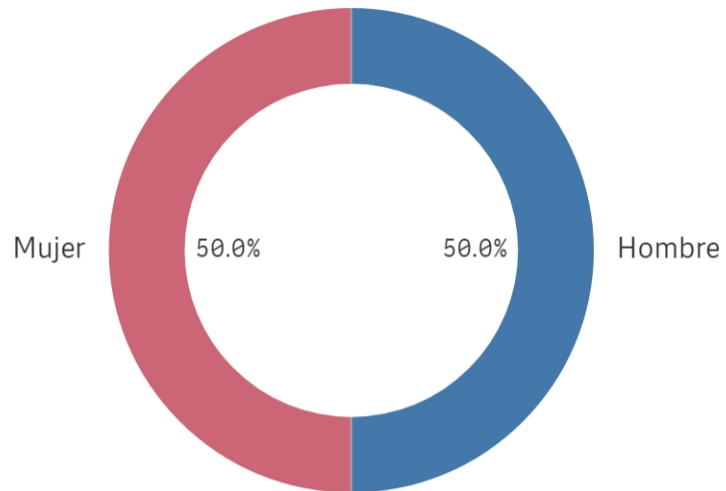
Edad media (años)

-

Desviación típica

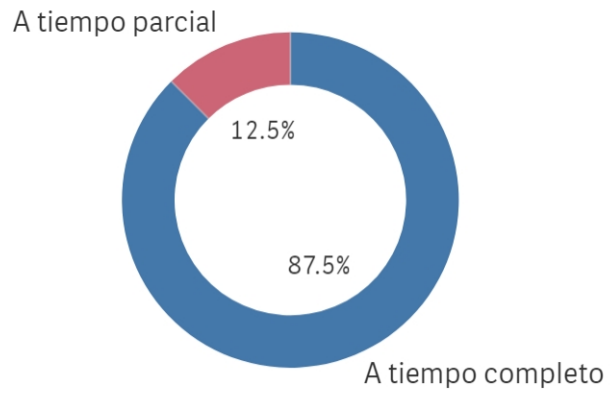
-

Genero



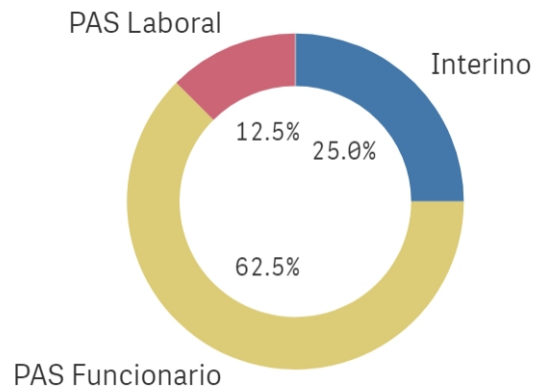
■ Hombre ■ Mujer

Jornada de trabajo



■ A tiempo completo ■ A tiempo parcial

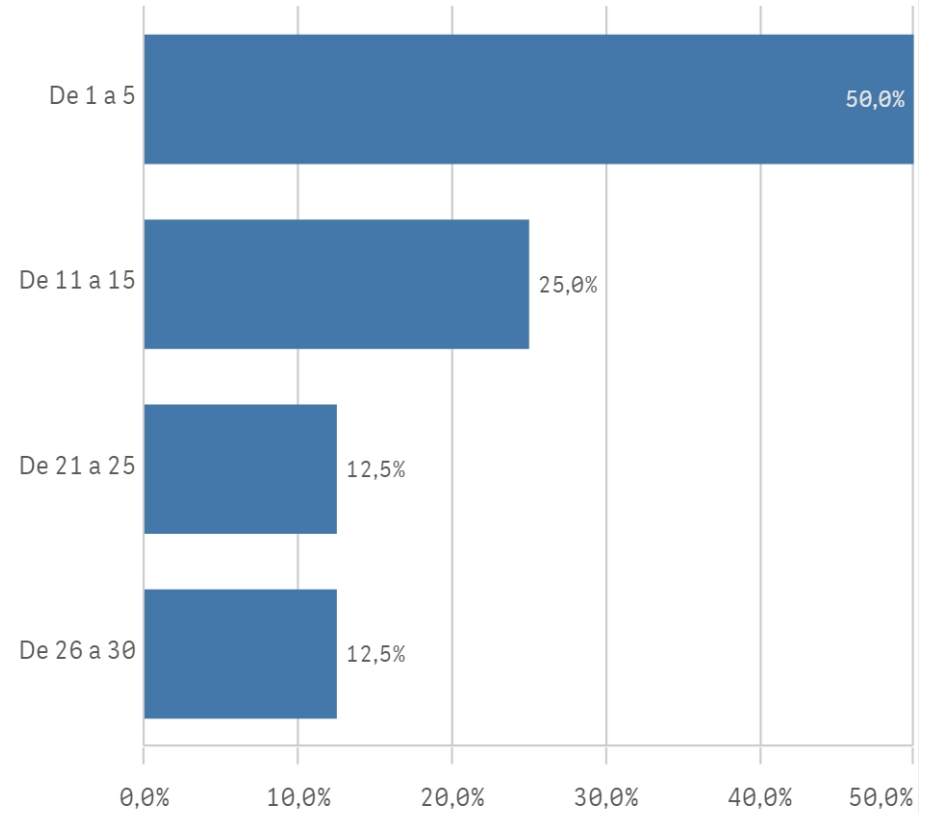
Tipo de contrato PAS



■ Interino ■ PAS Funcionario ■ PAS Laboral

Experiencia laboral (años)

(%) Porcentaje por franjas



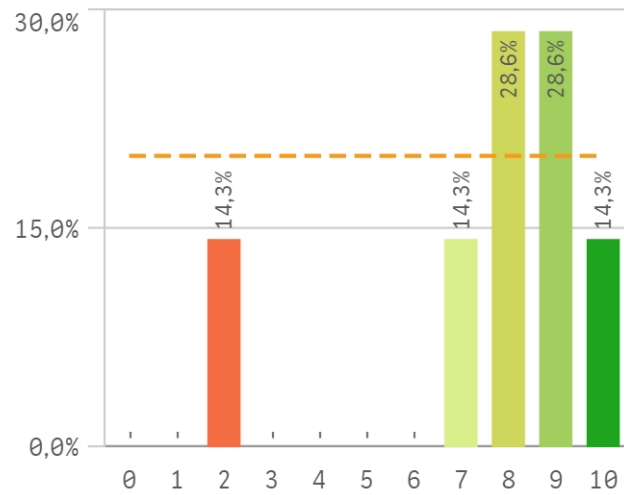
Experiencia media (años)

11,6

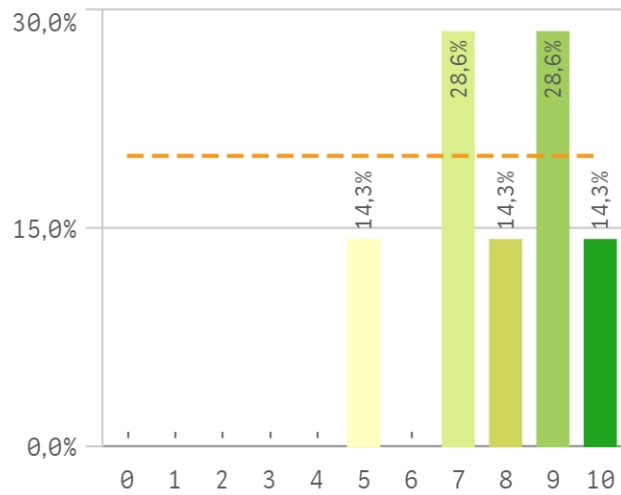
Desviación Típica

10,8

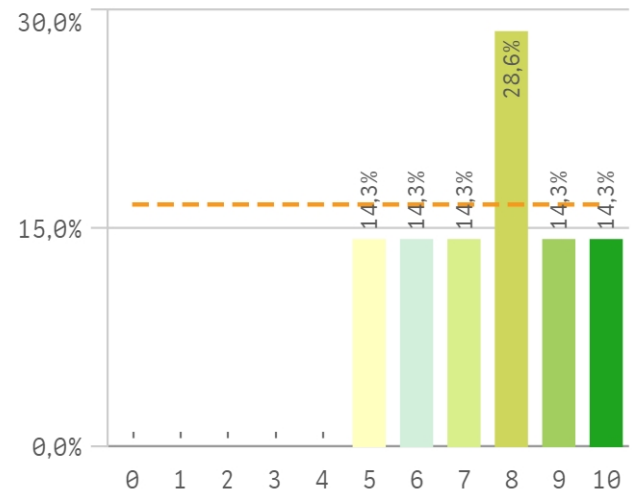
Información sobre las titulaciones para ...



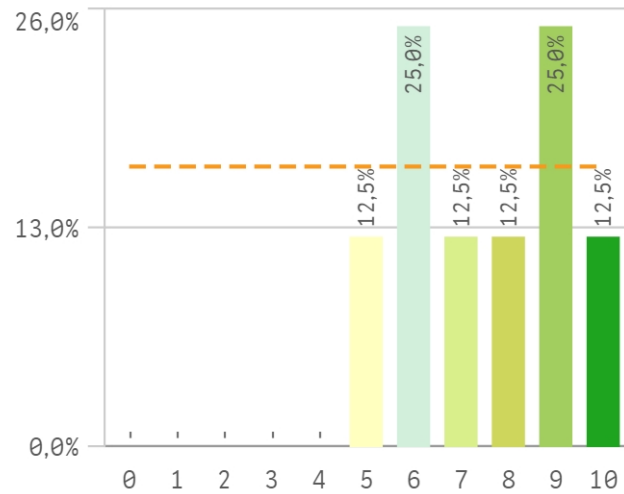
Comunicación con los responsables aca...



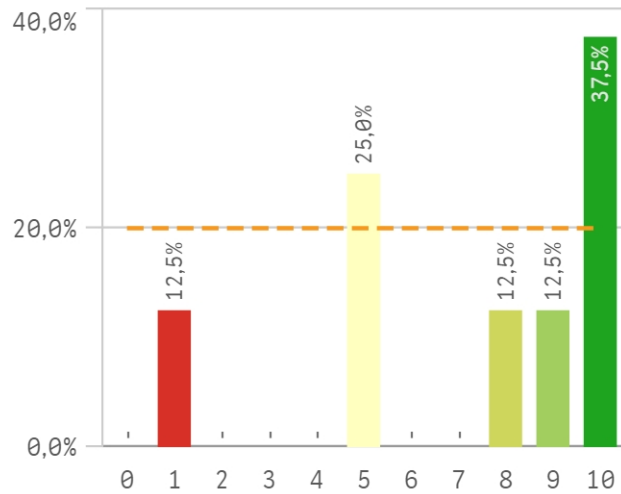
Comunicación con el profesorado



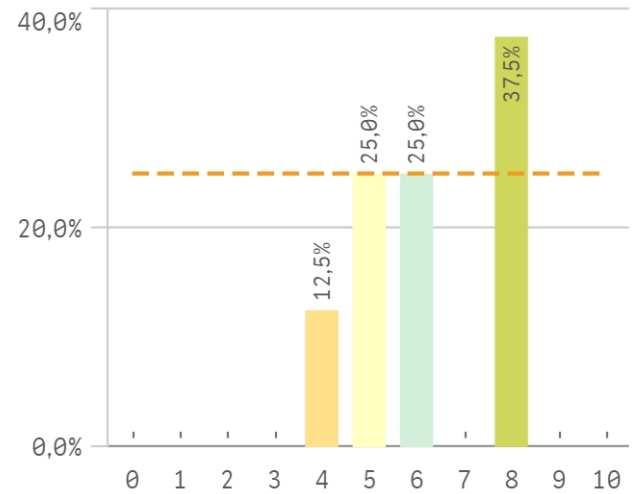
Comunicación con otras unidades admi...



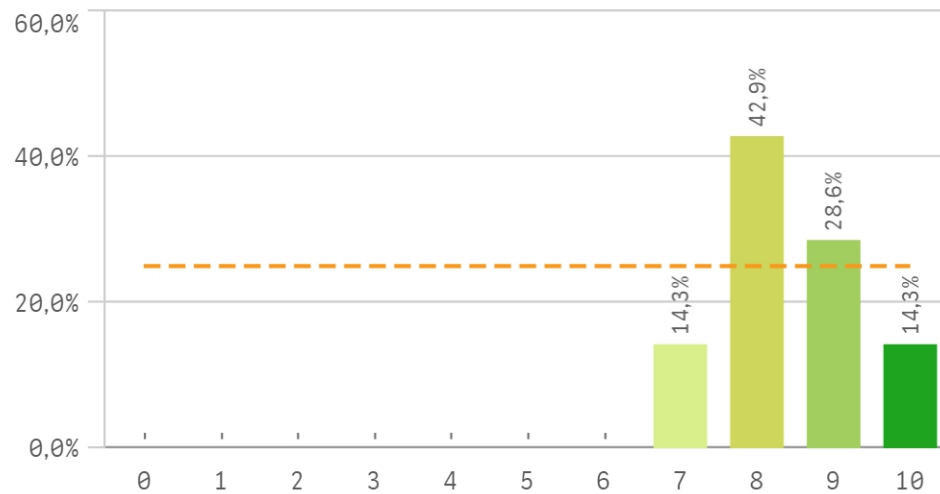
Comunicación con la gerencia del Centro



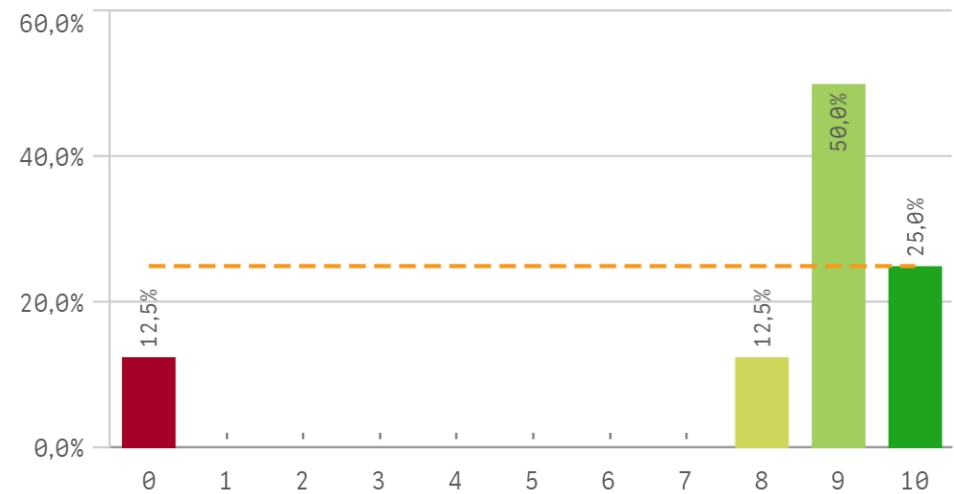
Comunicación con los Servicios Centrales



Relación con el alumnado del Centro

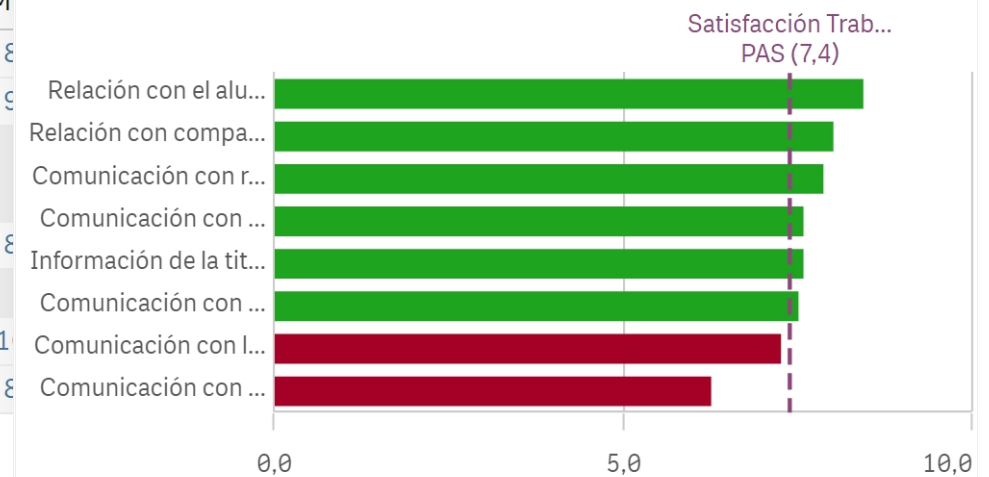


Relación con los compañeros del Servicio

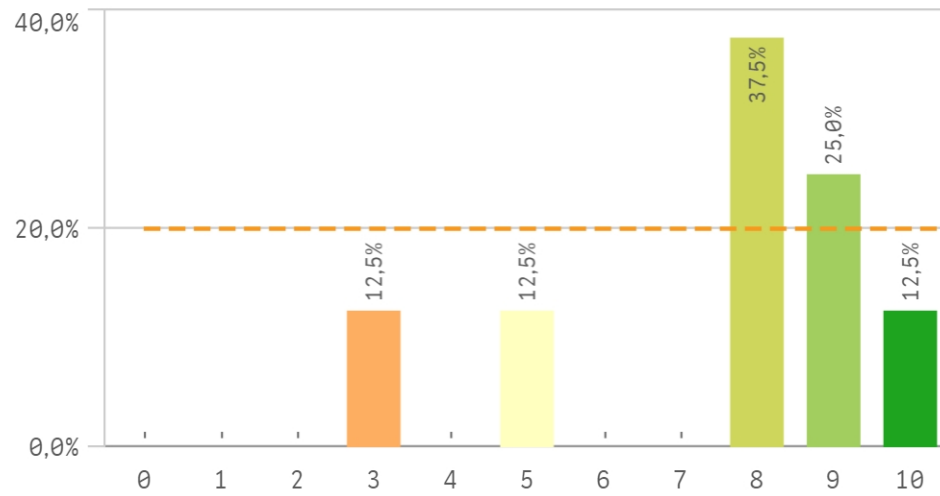


Información	Q	Media	Desv. típica	Medi...	M
Relación con el alumnado del Centro		8,4	1,0	8,0	8
Relación con compañeros del Servicio		8,0	3,3	9,0	9
Comunicación con responsables académicos		7,9	1,7	8,0	
Información de la titulación		7,6	2,6	8,0	
Comunicación con profesores		7,6	1,7	8,0	8
Comunicación con otras unidades		7,5	1,8	7,5	
Comunicación con la gerencia del Centro		7,3	3,3	8,5	1
Comunicación con Servicios Centrales		6,3	1,6	6,0	8

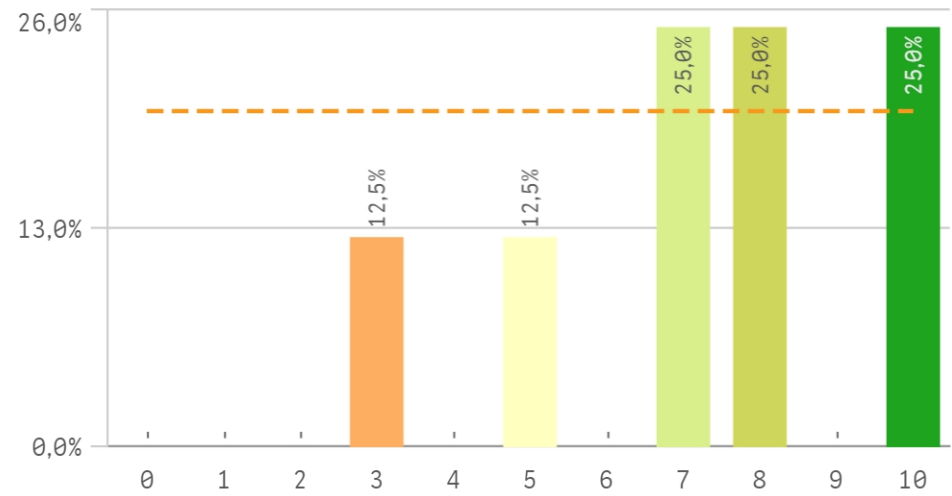
Fortalezas y debilidades



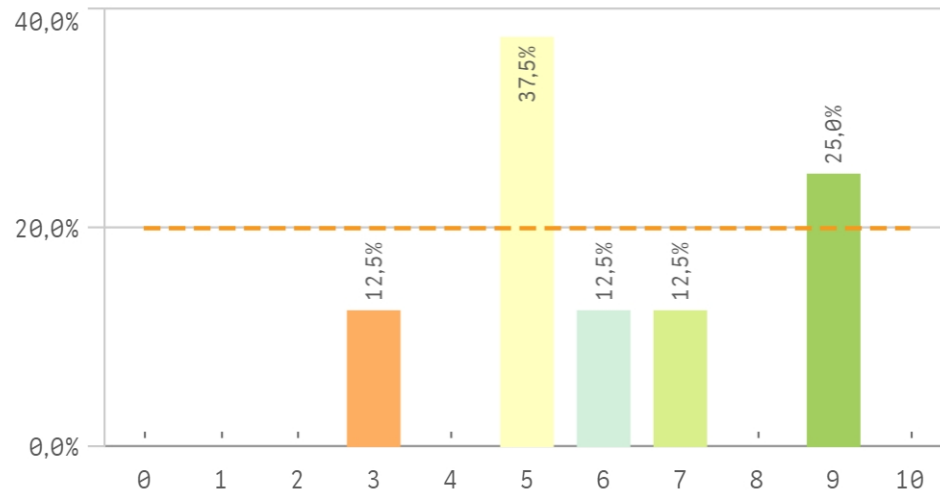
Espacios de trabajo



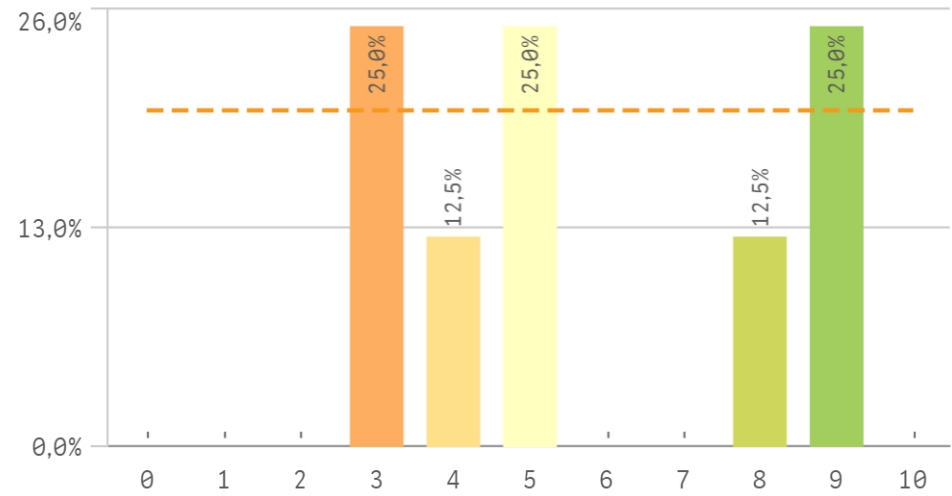
Recursos materiales y tecnológicos



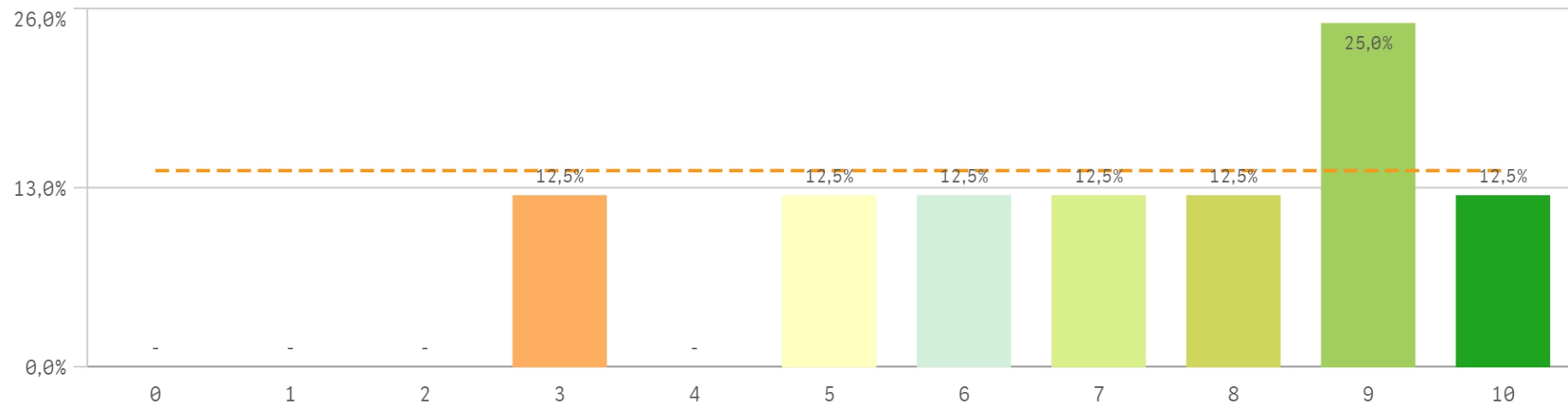
Plan de formación para el PAS



Servicios de Riesgos Laborales

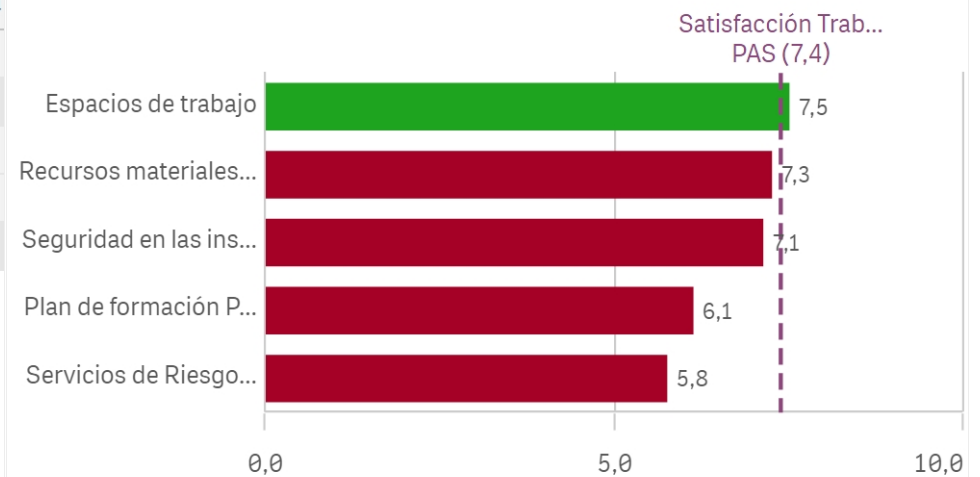


Seguridad de las instalaciones

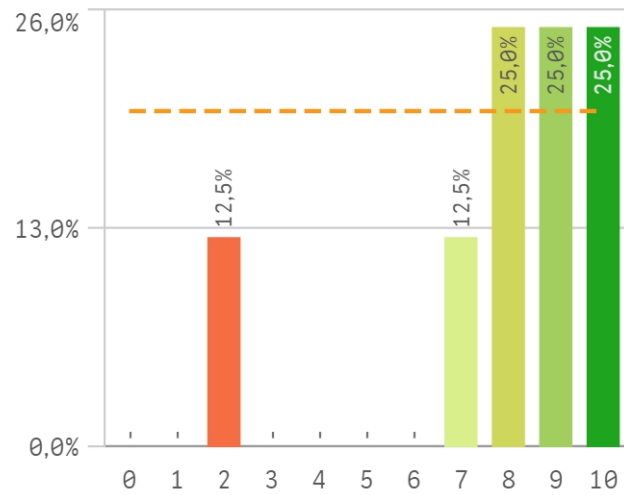


Recursos	Q	Media	Desv. típica	Medi...	Moda
Espacios de trabajo		7,5	2,3	8,0	8,0
Recursos materiales y tecnológicos		7,3	2,4	7,5	-
Seguridad en las instalaciones		7,1	2,4	7,5	9,0
Plan de formación PAS		6,1	2,1	5,5	5,0
Servicios de Riesgos Laborales		5,8	2,5	5,0	-

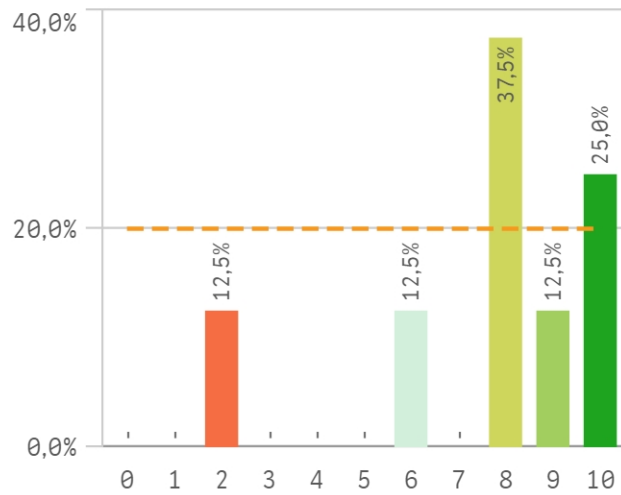
Fortalezas y debilidades



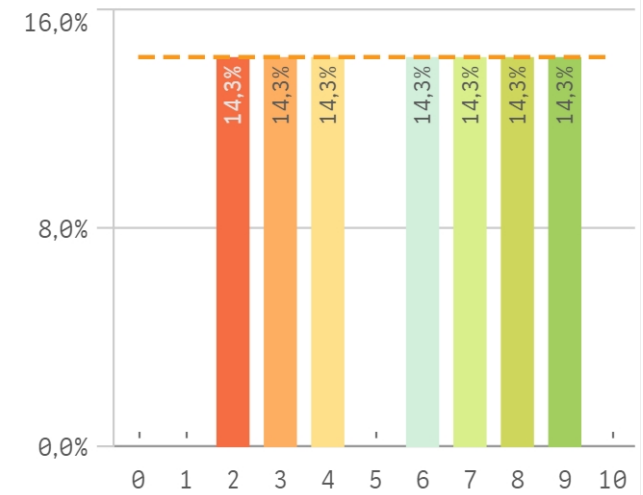
Conocimiento de funciones y responsab...



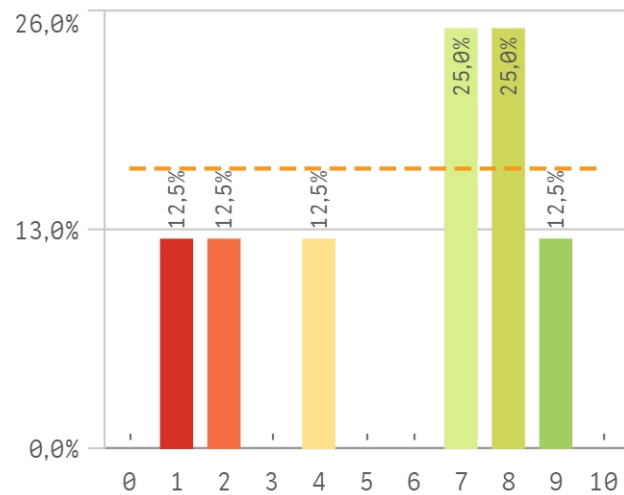
Organización del trabajo en la Unidad



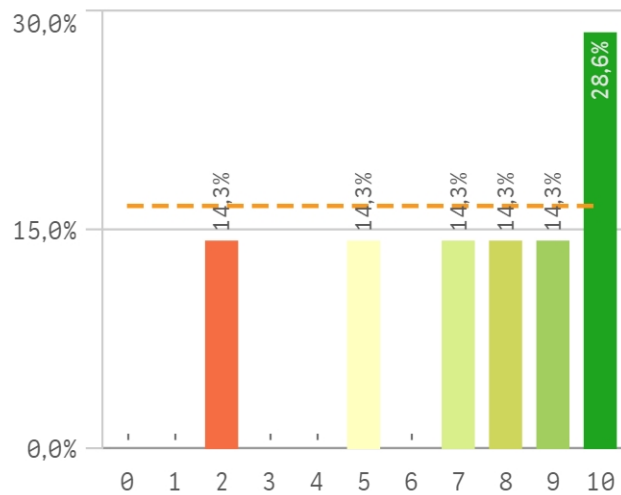
Posibilidad de ser sustituido



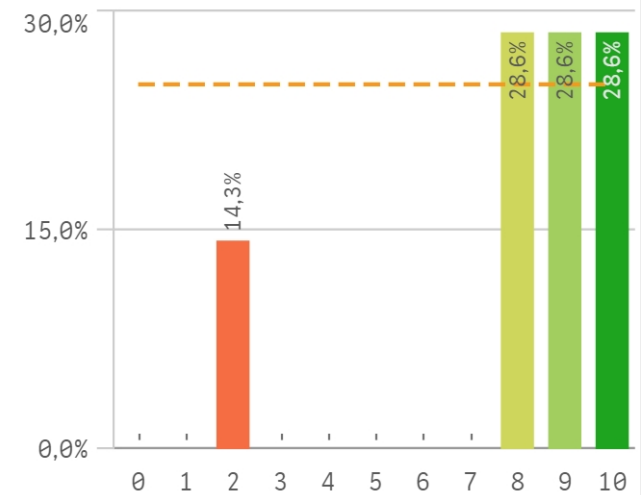
Relación formación/tareas



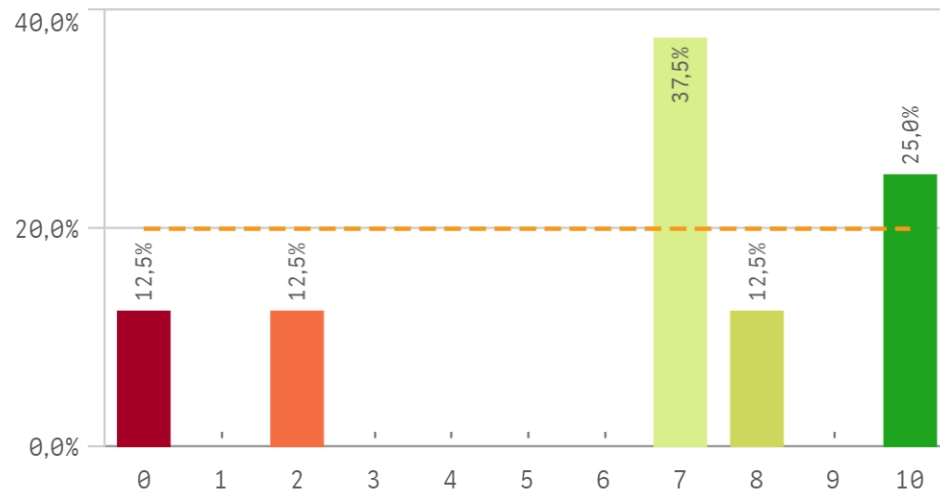
Adecuación de conocimientos y habilida...



Tareas corresponden con su puesto

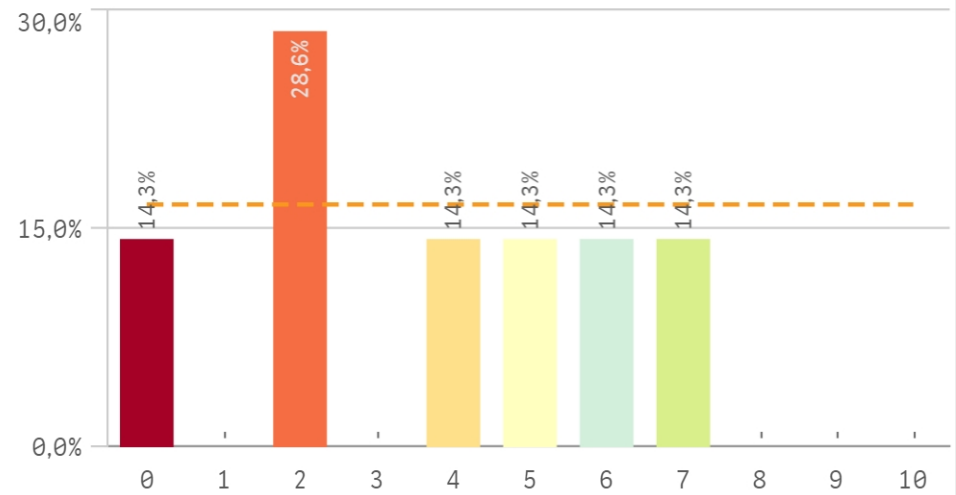


Definición de funciones y responsabilidades

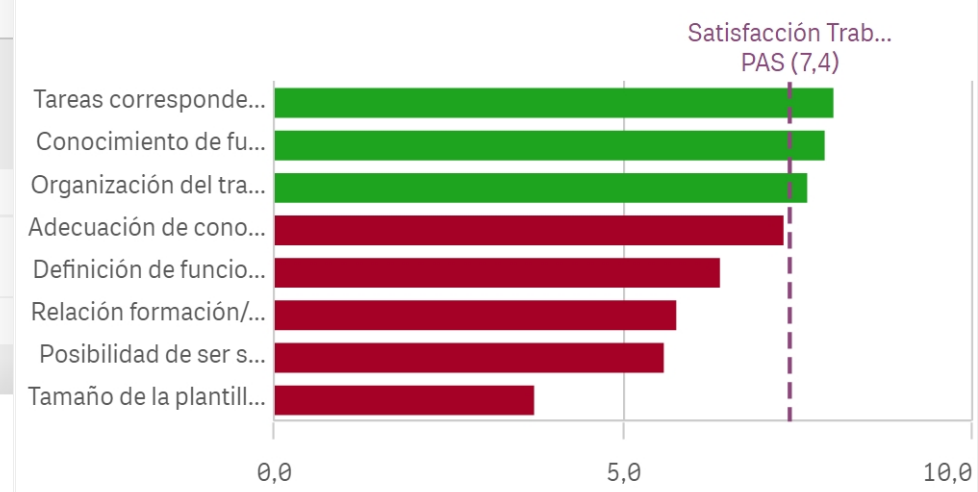


Gestión y organización	Media	Desv. típica	Medi...
Tareas corresponden al puesto de trabajo	8,0	2,8	9,0
Conocimiento de funciones y responsabilidades	7,9	2,6	8,5
Organización del trabajo en la Unidad	7,6	2,6	8,0
Adecuación de conocimientos y habilidades al trabajo	7,3	2,9	8,0
Definición de funciones y responsabilidades	6,4	3,6	7,0
Relación formación/tareas	5,8	3,0	7,0

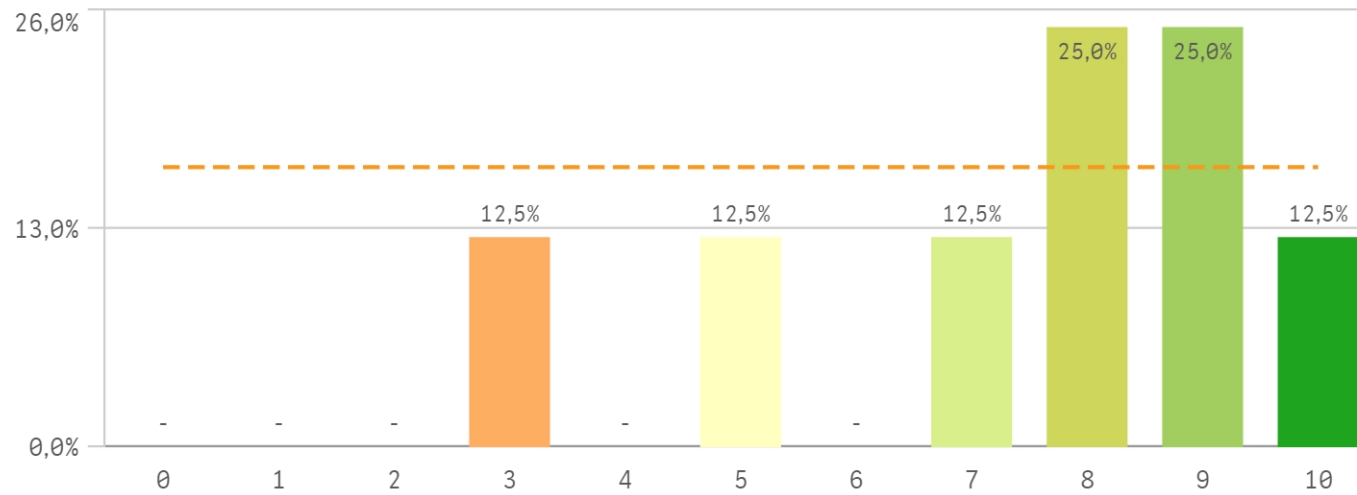
Tamaño de la plantilla existente



Fortalezas y debilidades



Satisfacción con el trabajo



Media

7,4

Desviación Típica

2,3

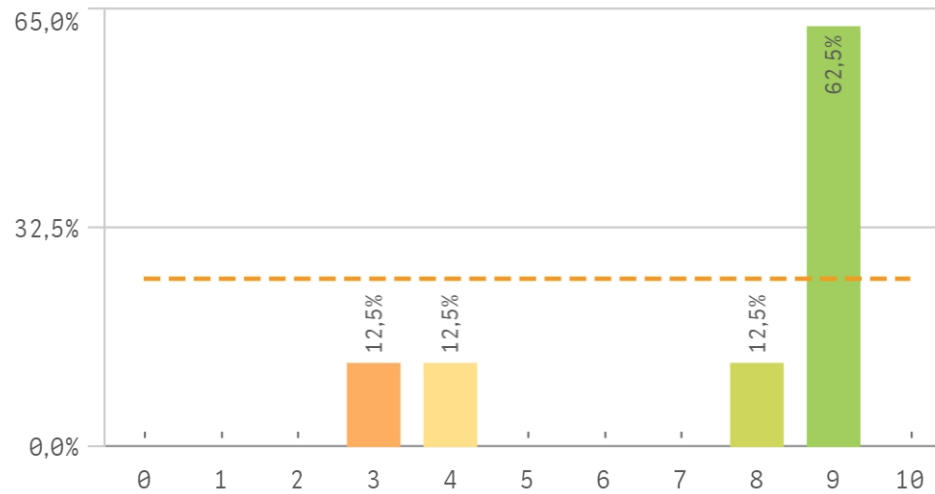
Mediana

8,0

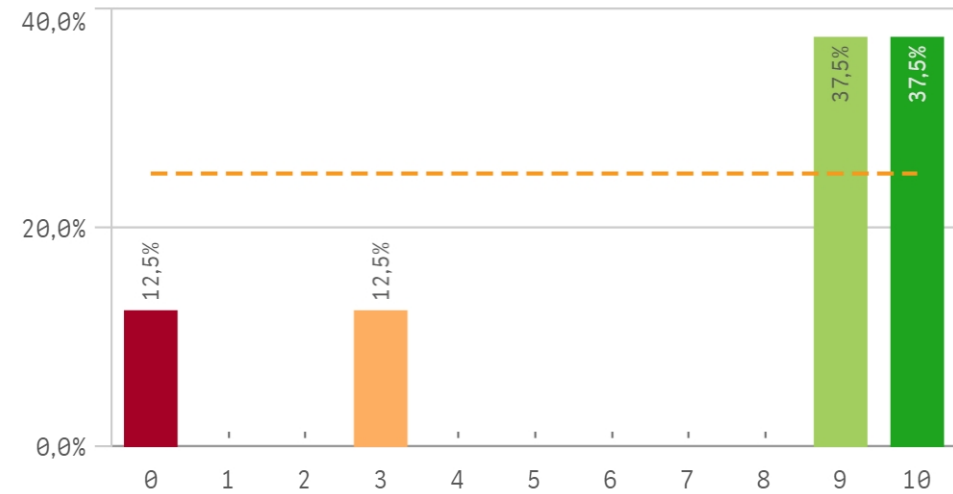
Moda

-

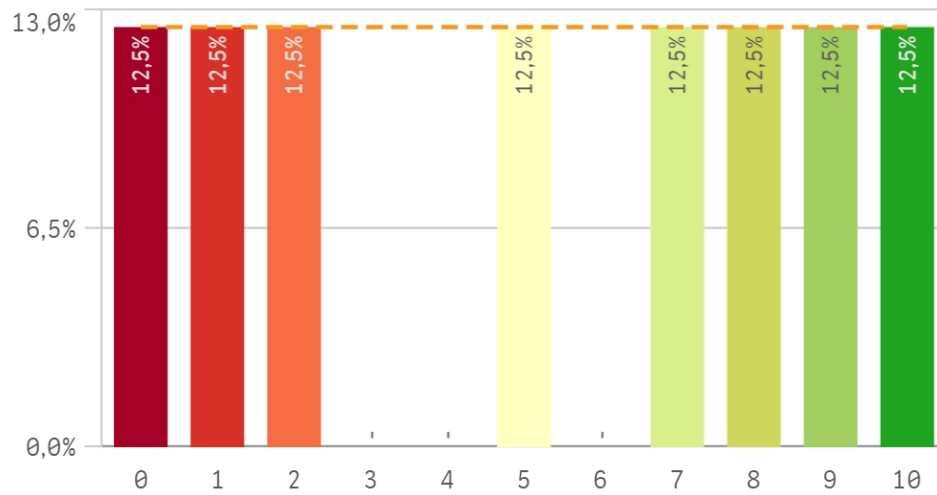
Satisfacción de pertenecer a la UCM



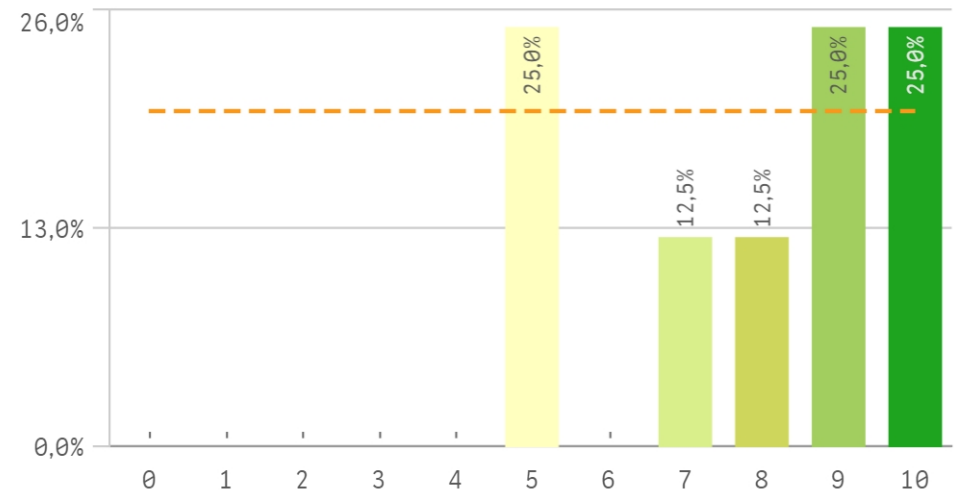
Orgullo PAS en la UCM



Reconocimiento de su trabajo

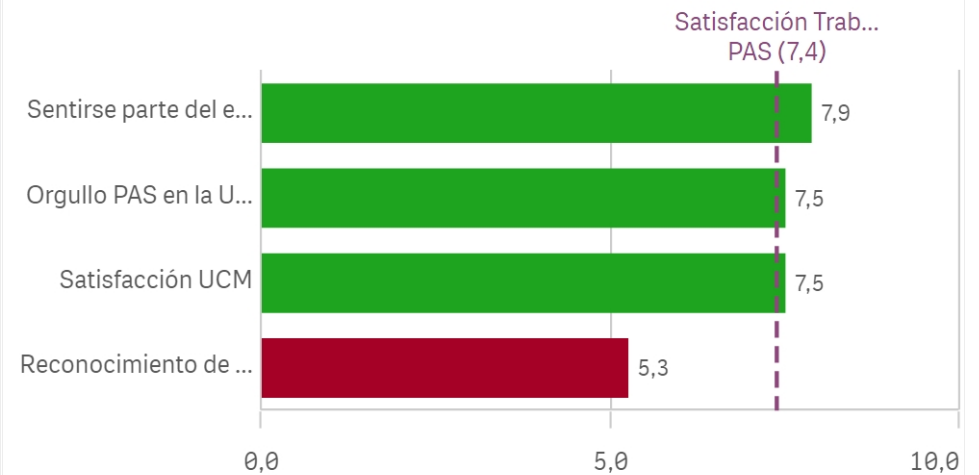


Sentirse parte del equipo de trabajo

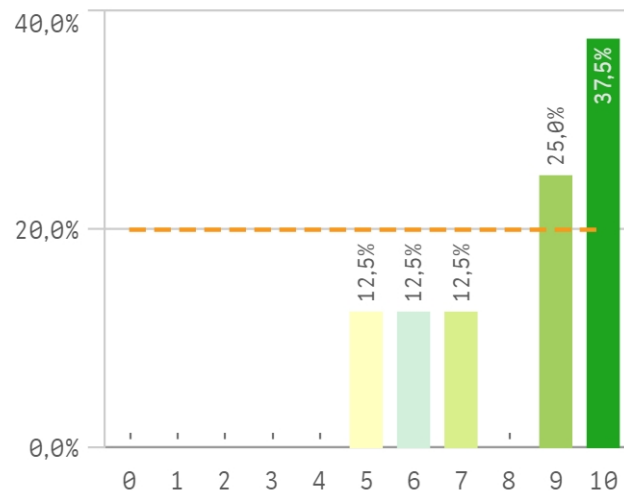


Satisfacción global	Media	Desv. típica	Medi...	Mod
Sentirse parte del equipo de trabajo	7,9	2,0	8,5	-
Orgullo PAS en la UCM	7,5	3,8	9,0	-
Satisfacción UCM	7,5	2,5	9,0	9,0
Reconocimiento de su trabajo	5,3	3,8	6,0	-

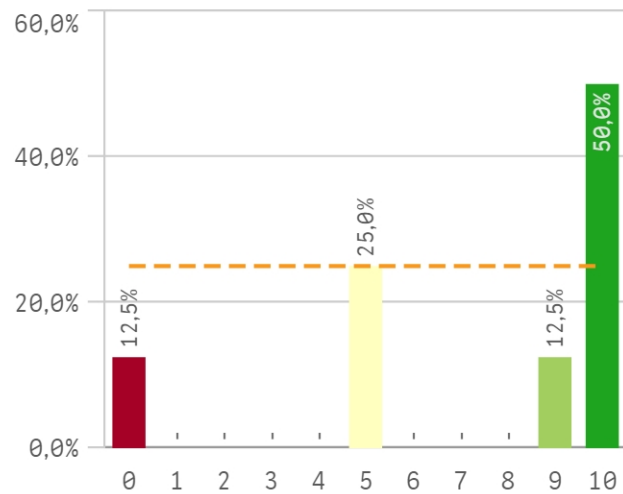
Fortalezas y debilidades



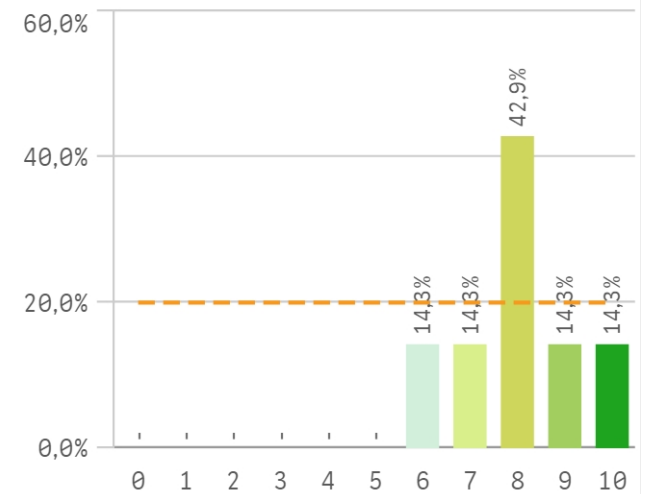
Repetir como PAS en la UCM (fidelidad)



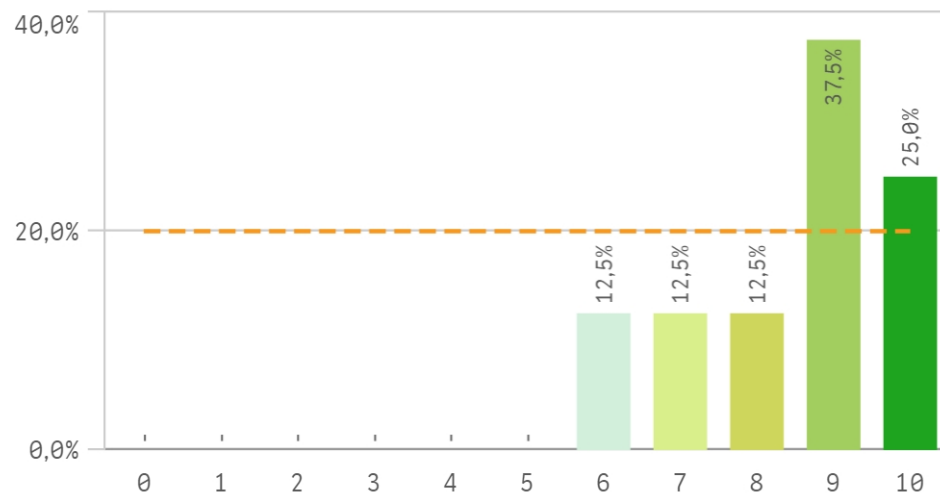
Seguir como PAS UCM vs PAS otra Univ...



Recomendar titulaciones UCM (preinscr...



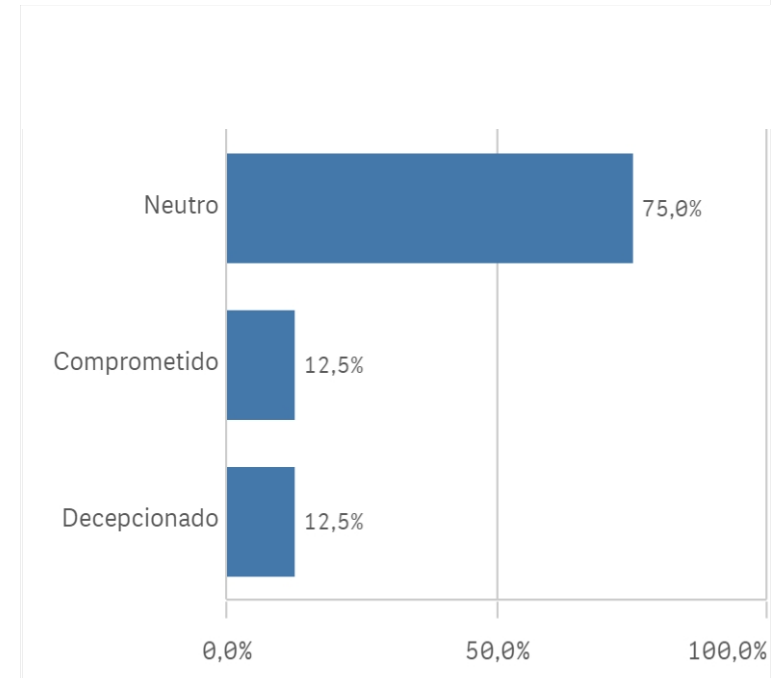
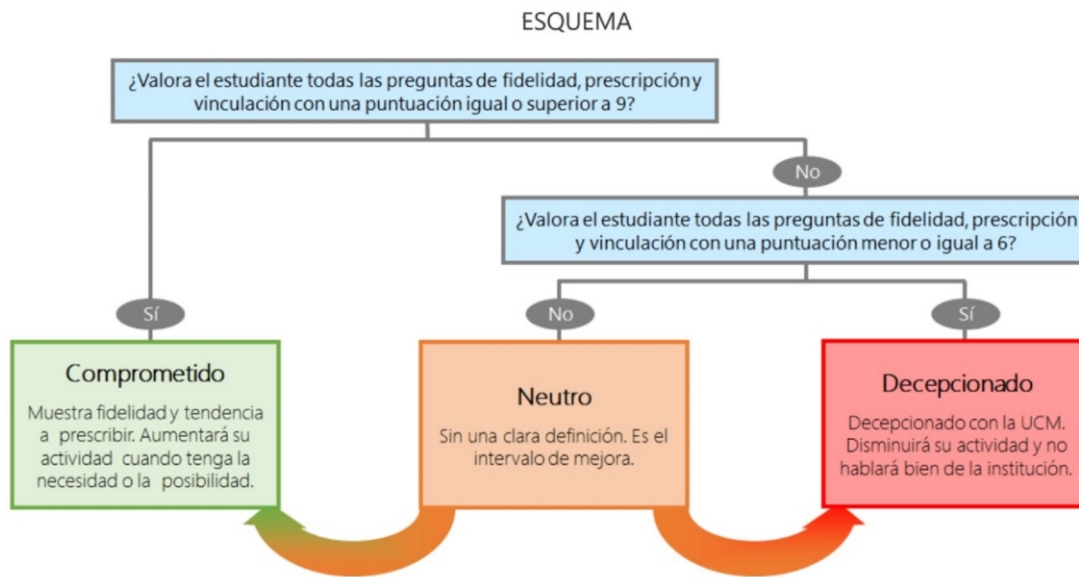
Recomendar estudiar en la UCM (preinscripción)



Compromiso	Q	Media	Desv. típica	Medi...	Mo
Recomendar estudiar en la UCM		8,5	1,4	9,0	9,
Repetir como PAS en la UCM		8,3	2,0	9,0	10
Recomendar titulaciones UCM		8,0	1,3	8,0	8,
Seguir como PAS UCM vs PAS otra Univ.		7,4	3,7	9,5	10

Construcción y significado del valor "compromiso":

- * Estudiante comprometido: valora con 9 o más puntos todas las preguntas de fidelidad, prescripción y vinculación.
- * Estudiante neutro: la puntuación que otorga a todas las preguntas de fidelidad, prescripción y vinculación están entre 6 y 9.
- * Estudiante decepcionado: valora con 6 o menos puntos todas las preguntas de fidelidad, prescripción y vinculación.



Información	Q	Media	Gestión y organización	Q	Media			
Relación con el alumnado del Centro		8,4	Tareas corresponden al puesto de trabajo		8,0			
Relación con compañeros del Servicio		8,0	Conocimiento de funciones y responsabilidades		7,9			
Comunicación con responsables académicos		7,9	Organización del trabajo en la Unidad		7,6			
Información de la titulación		7,6	Adecuación de conocimientos y habilidades al trabajo		7,3			
Comunicación con profesores		7,6	Definición de funciones y responsabilidades		6,4			
Comunicación con otras unidades		7,5	Relación formación/tareas		5,8			
Comunicación con la gerencia del Centro		7,3	Posibilidad de ser sustituido		5,6			
Comunicación con Servicios Centrales		6,3	Tamaño de la plantilla existente		3,7			
Recursos	Q	Media	Satisfacción global	Q	Med	Compromiso	Q	Media
Espacios de trabajo		7,5	Sentirse parte del equipo de trabajo	7,9		Recomendar estudiar en la UCM		8,5
Recursos materiales y tecnológicos		7,3				Repetir como PAS en la UCM		8,3
Seguridad en las instalaciones		7,1	Orgullo PAS en la UCM	7,5		Recomendar titulaciones UCM		8,0
Plan de formación PAS		6,1	Satisfacción UCM	7,5		Seguir como PAS UCM vs PAS otra Univ.		7,4
Servicios de Riesgos Laborales		5,8	Reconocimiento de su trabajo	5,3				