



OFICINA para la CALIDAD
Vicerrectorado de Calidad
UNIVERSIDAD COMPLUTENSE DE MADRID

CURSO: 2022-23

TITULACIÓN: MASTER EN ESTUDIOS INTERCULTURALES EUROPEOS

FACULTAD DE FILOLOGÍA

Población N

-

%_Participacion

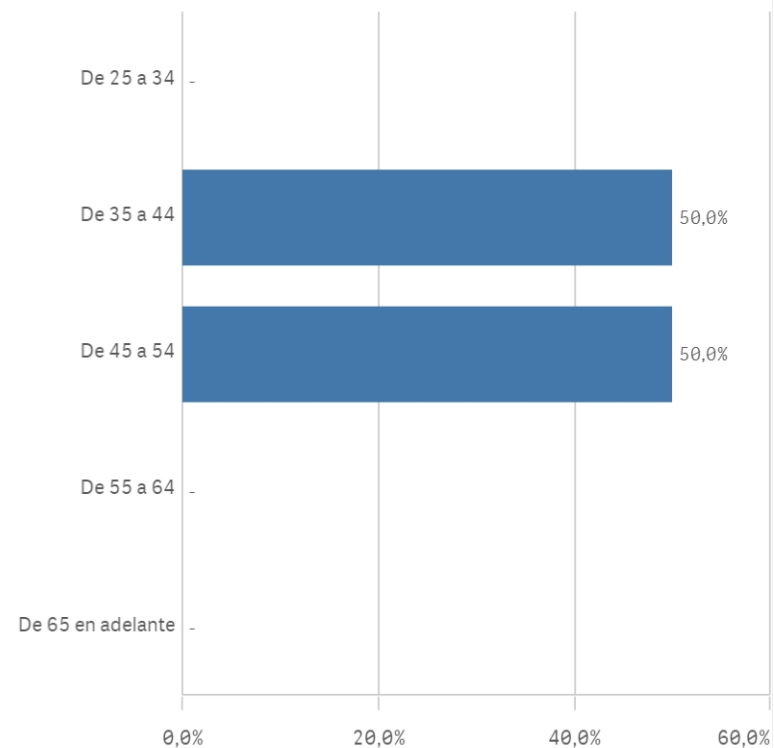
-

Participación n

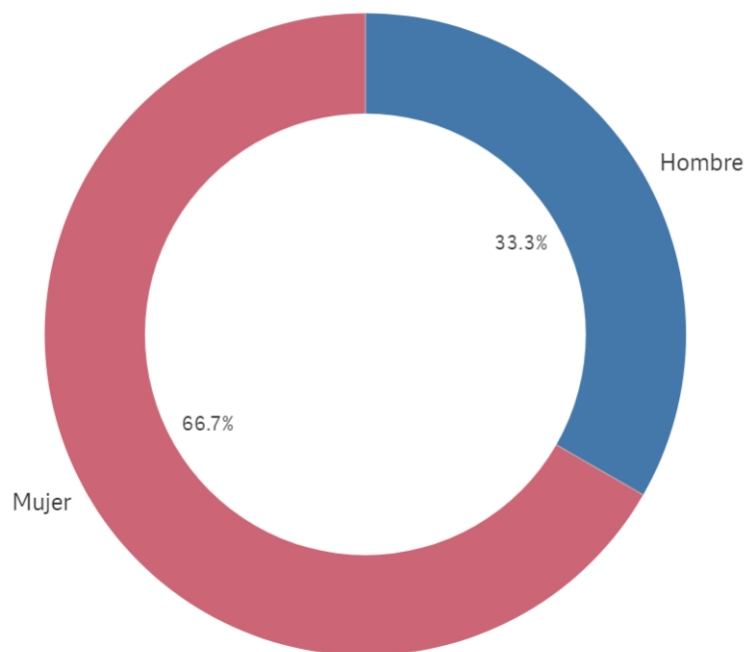
3

Edad (años)

(%) Porcentaje por franjas



Genero



■ Hombre ■ Mujer

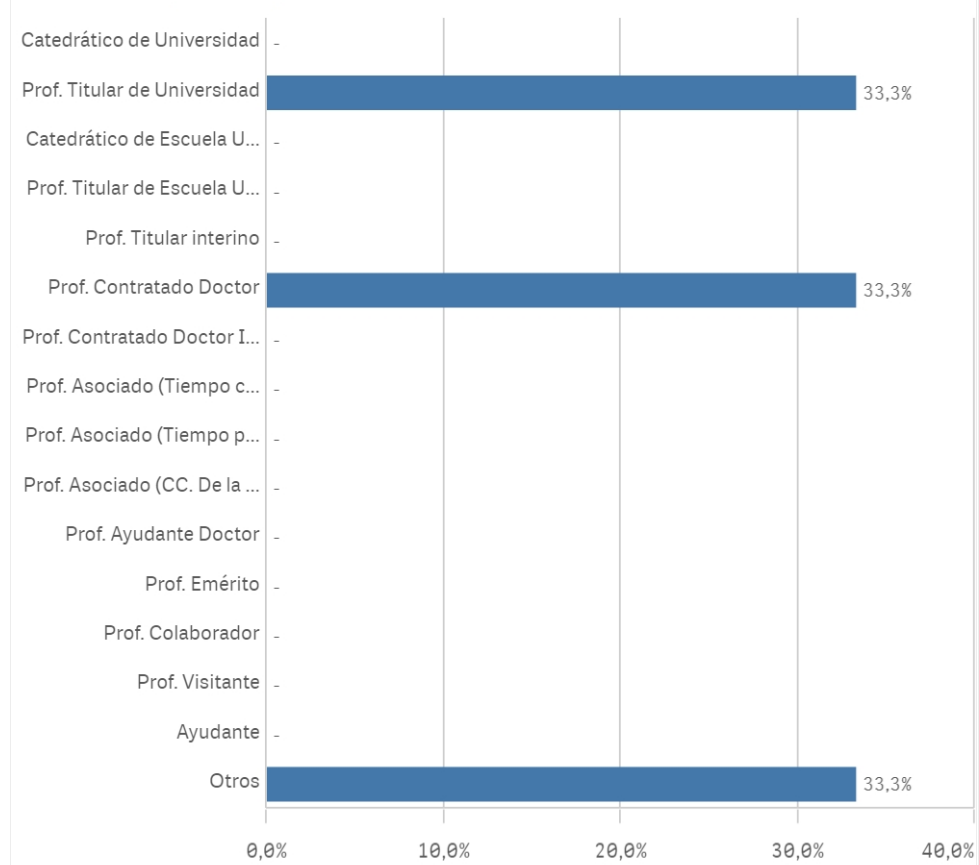
Edad media (años)

45,5

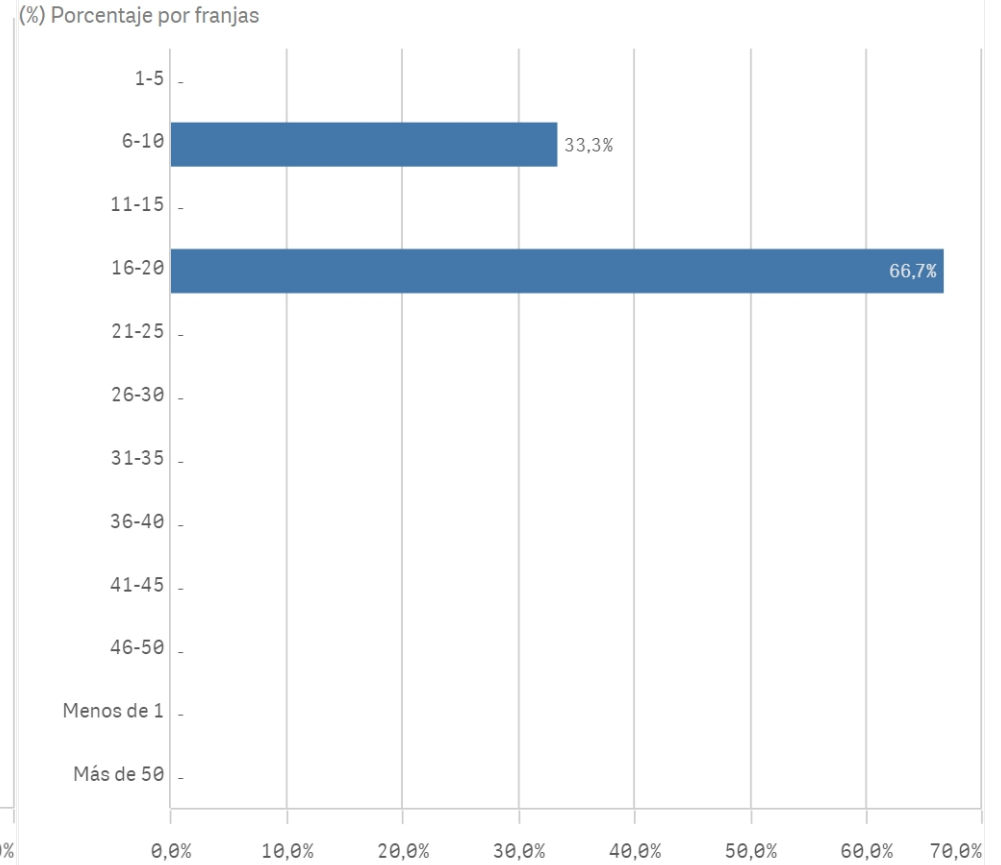
Des. Típica

4,9

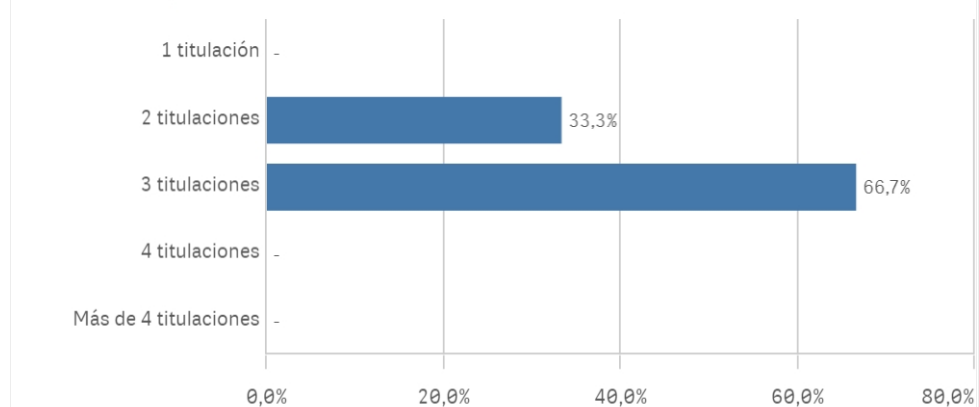
Distribución por categorías



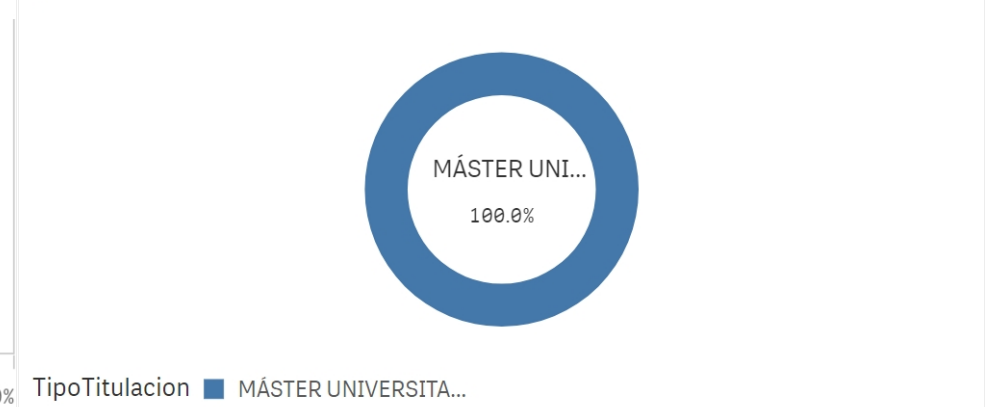
Experiencia laboral (años)



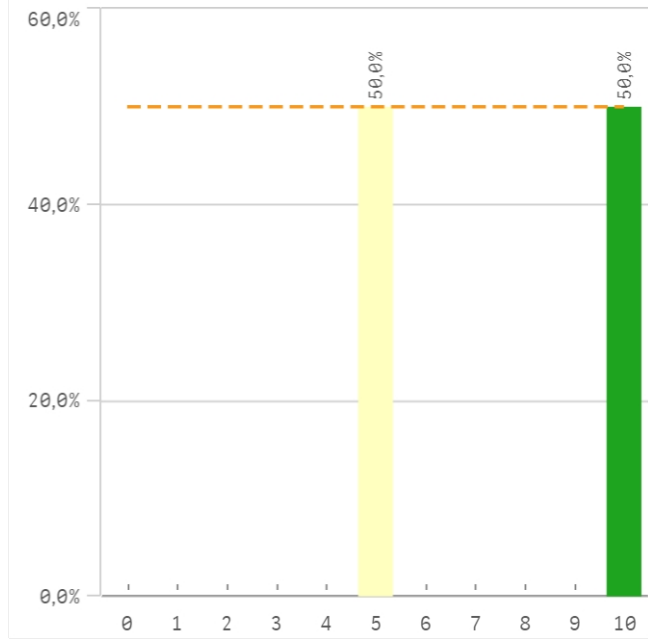
Distribución por N° de Titulaciones



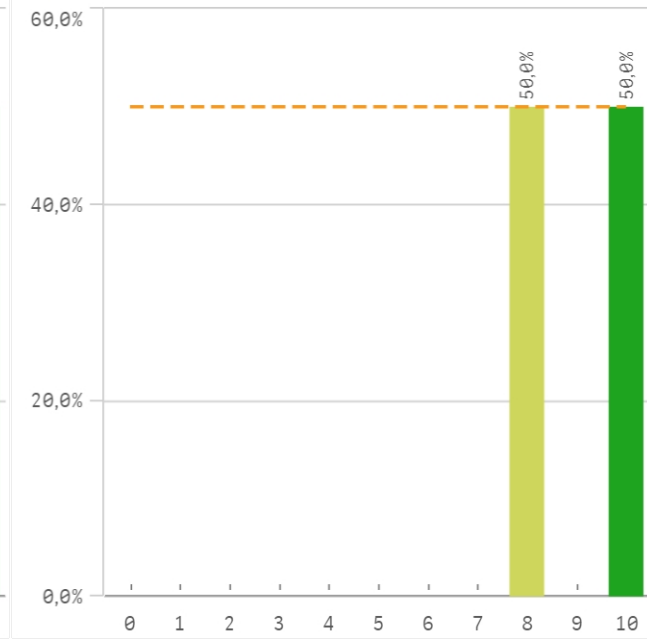
Tipo de titulación (%)



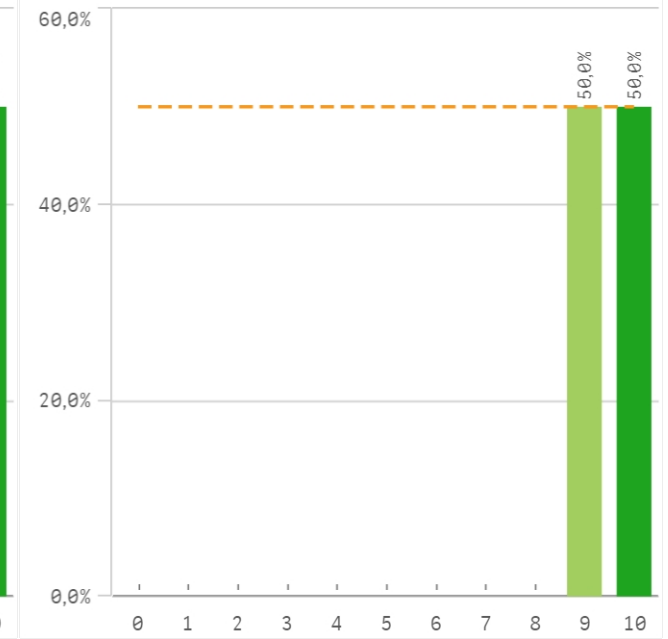
Plan de estudios



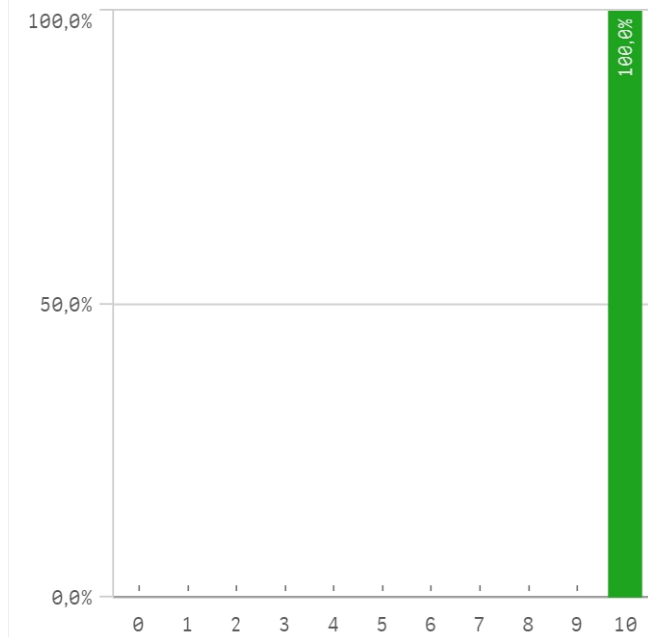
Objetivos claros



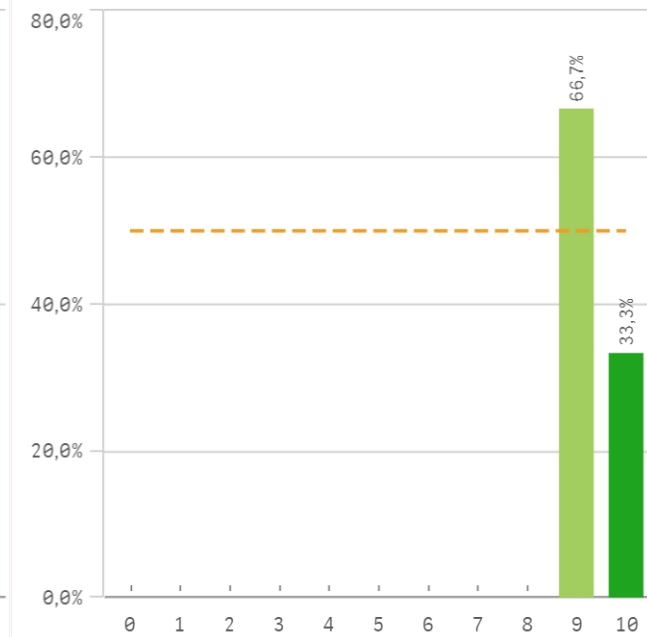
Cumplimiento del programa



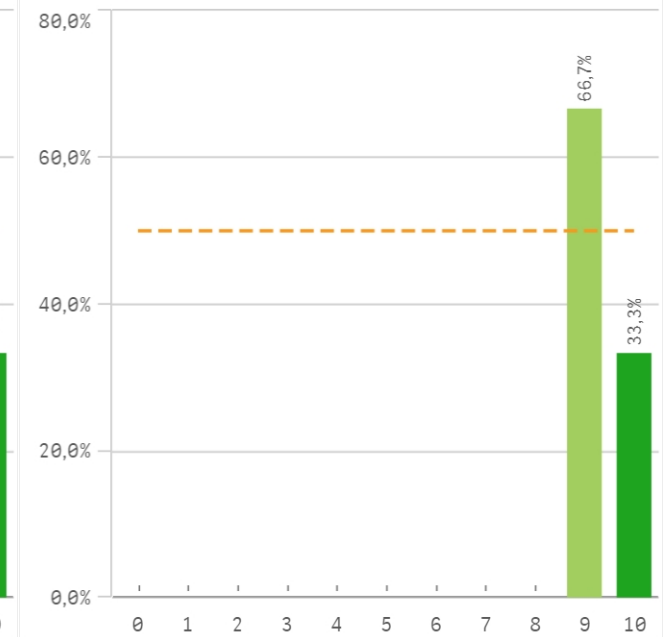
Orientación internacional



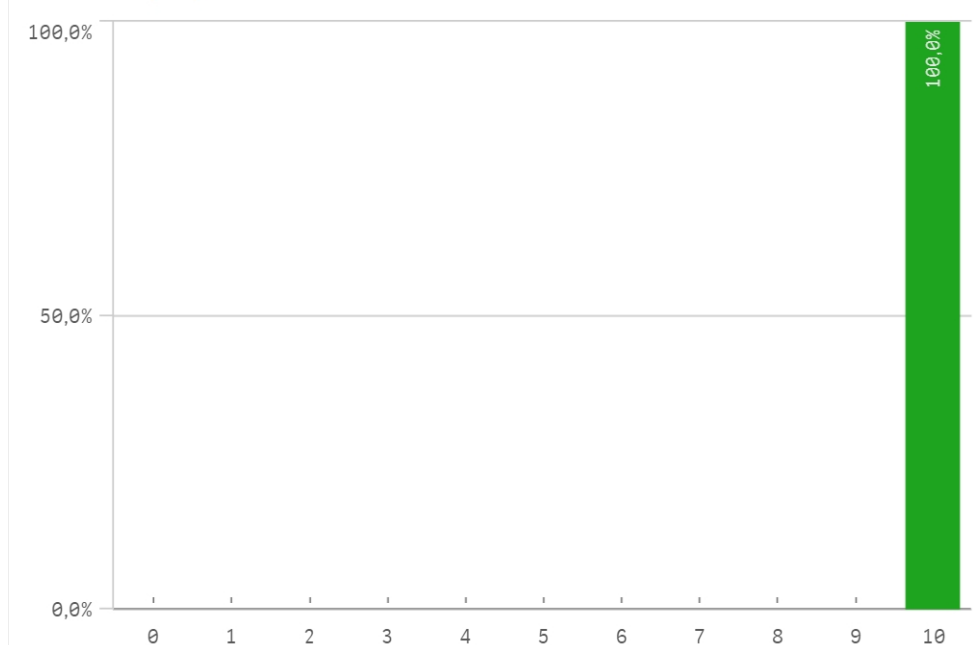
Coordinación de la titulación



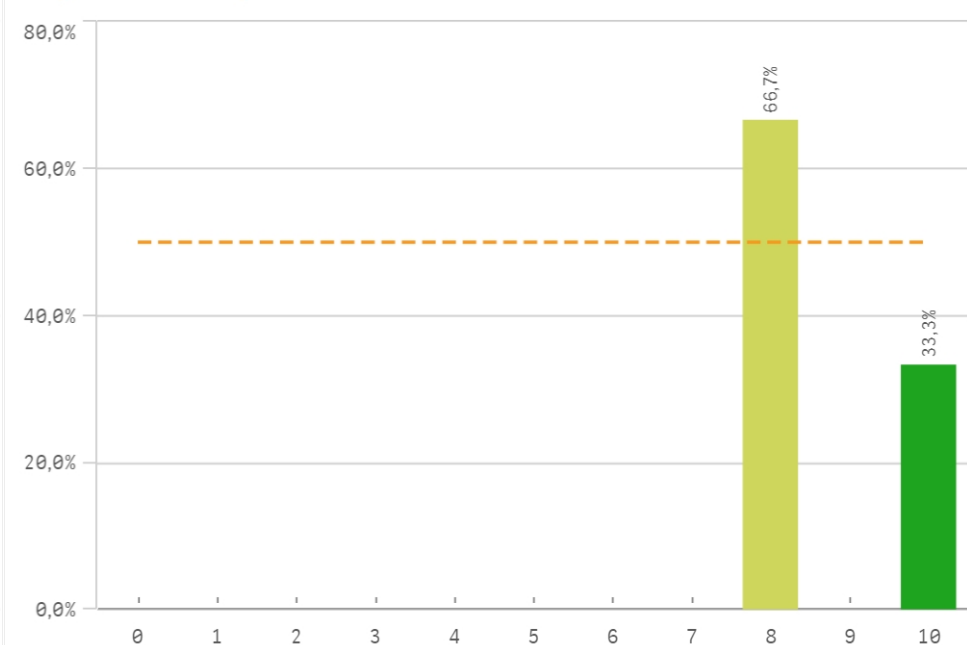
Alumnos por aula



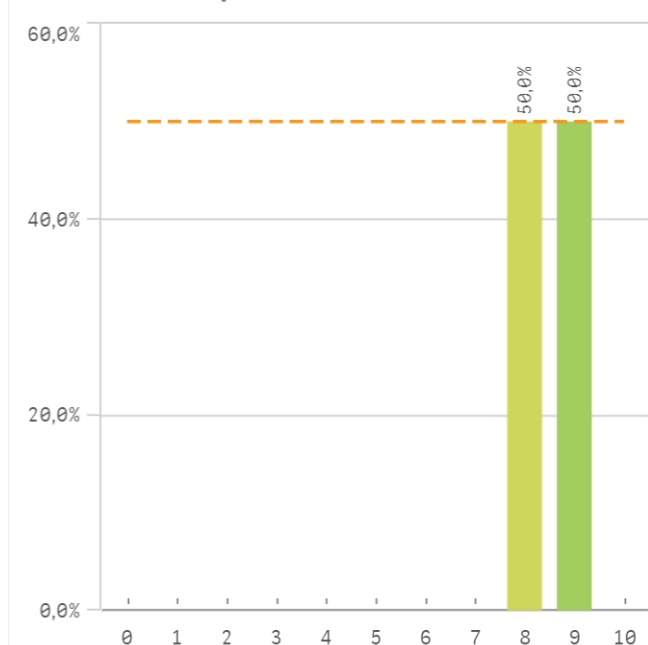
Dificultad apropiada



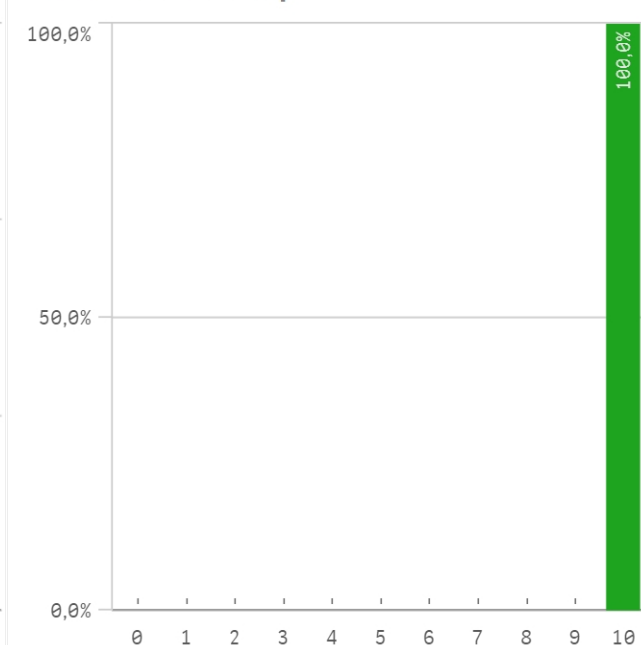
Integración teoría/práctica



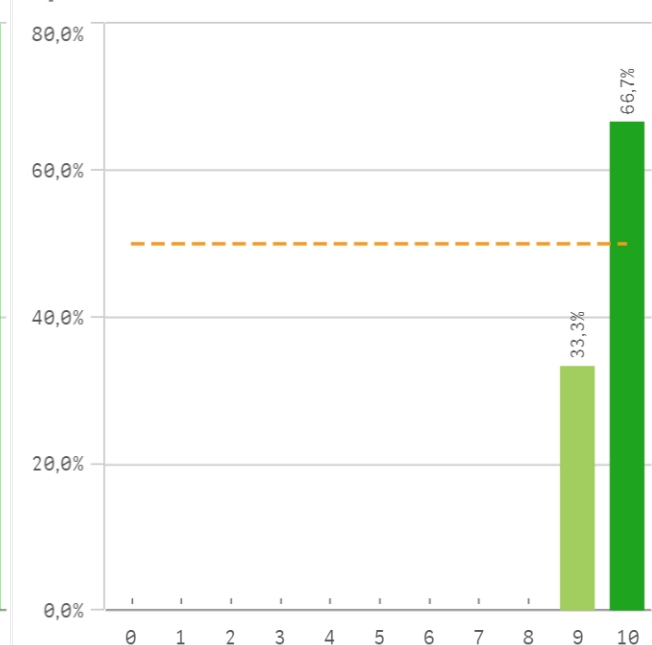
Relación calidad/precio



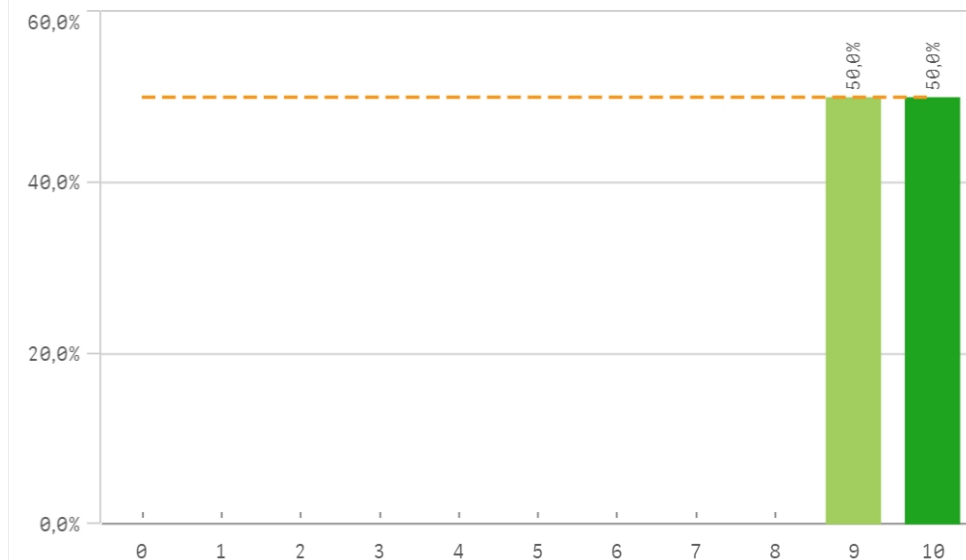
Calificaciones en tiempo



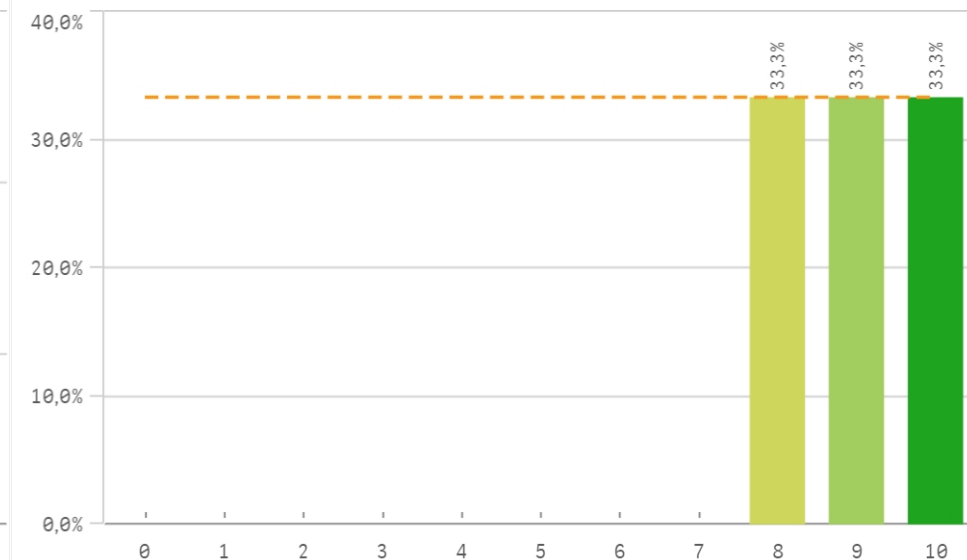
Importancia en la sociedad



Prácticas externas

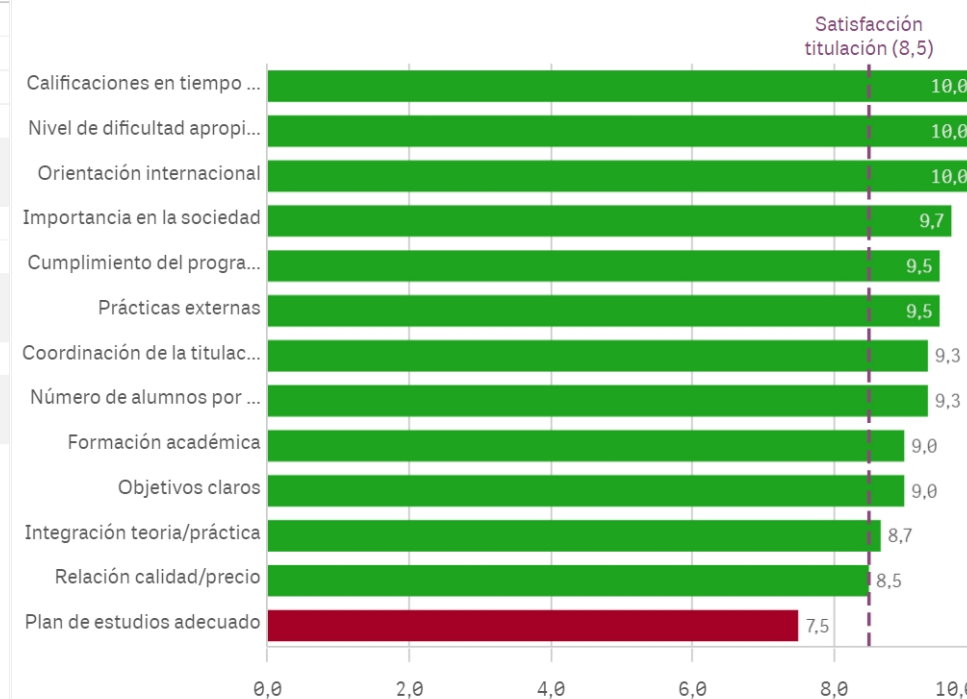


Formación académica relacionada

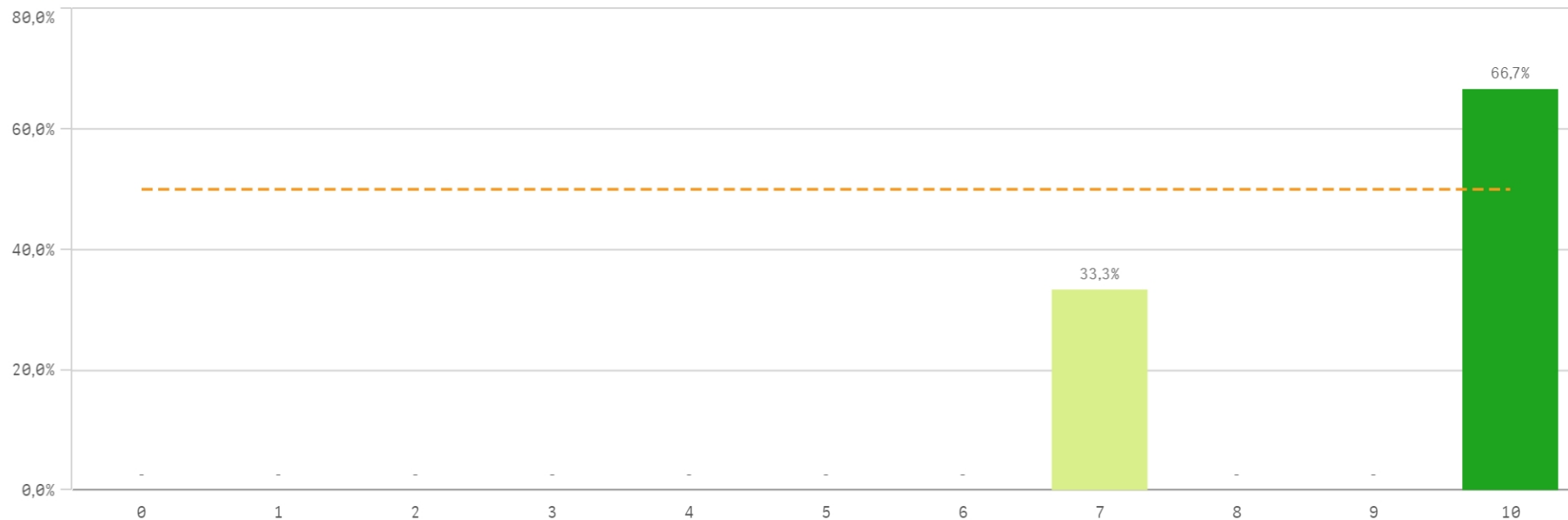


Aspectos de la titulación	Q	Media	Desv. típica	Mediana	Moda
Calificaciones en tiempo adecuado		10,0	0,0	10,0	10,0
Nivel de dificultad apropiada		10,0	-	10,0	10,0
Orientación internacional		10,0	0,0	10,0	10,0
Importancia en la sociedad		9,7	0,6	10,0	10,0
Cumplimiento del programa		9,5	0,7	9,5	-
Prácticas externas		9,5	0,7	9,5	-
Coordinación de la titulación		9,3	0,6	9,0	9,0
Número de alumnos por aula		9,3	0,6	9,0	9,0
Formación académica		9,0	1,0	9,0	-
Objetivos claros		9,0	1,4	9,0	-
Integración teoría/práctica		8,7	1,2	8,0	8,0
Relación calidad/precio		8,5	0,7	8,5	-
Plan de estudios adecuado		7,5	3,5	7,5	-

Fortalezas y debilidades

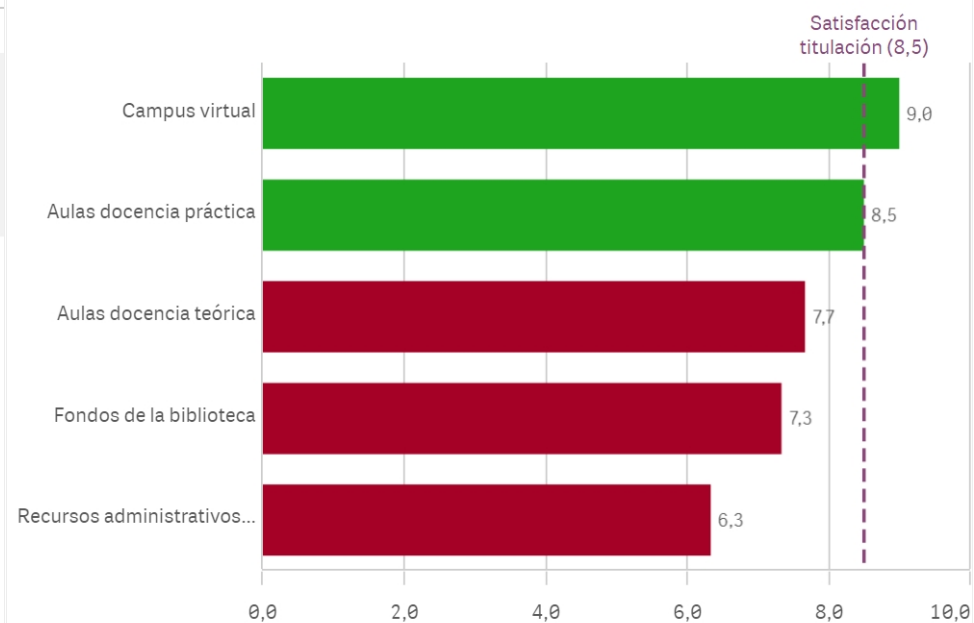


Campus virtual

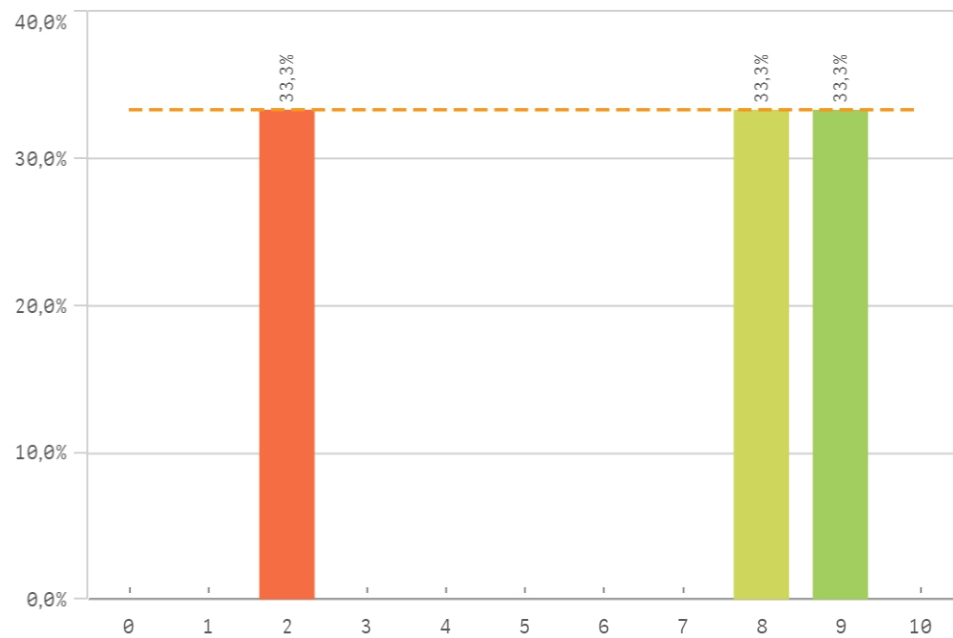


Recursos	Q	Media	Desv típica	Media...	Moda
Campus virtual		9,0	1,7	10,0	10,0
Aulas docencia práctica		8,5	2,1	8,5	-
Aulas docencia teórica		7,7	2,5	8,0	-
Fondos de la biblioteca		7,3	2,1	8,0	-
Recursos administrativos suficientes		6,3	3,8	8,0	-

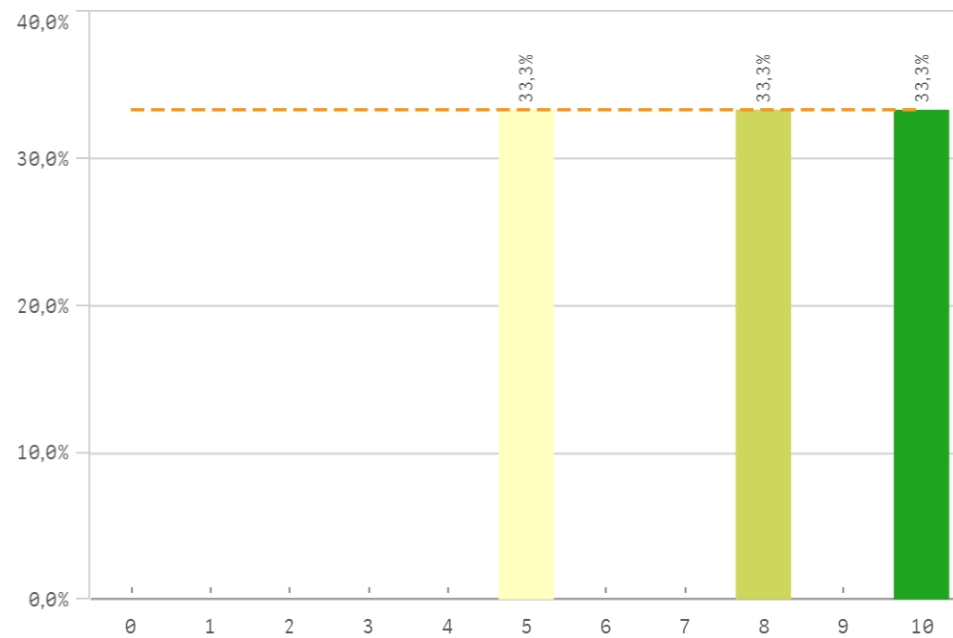
Fortalezas y debilidades



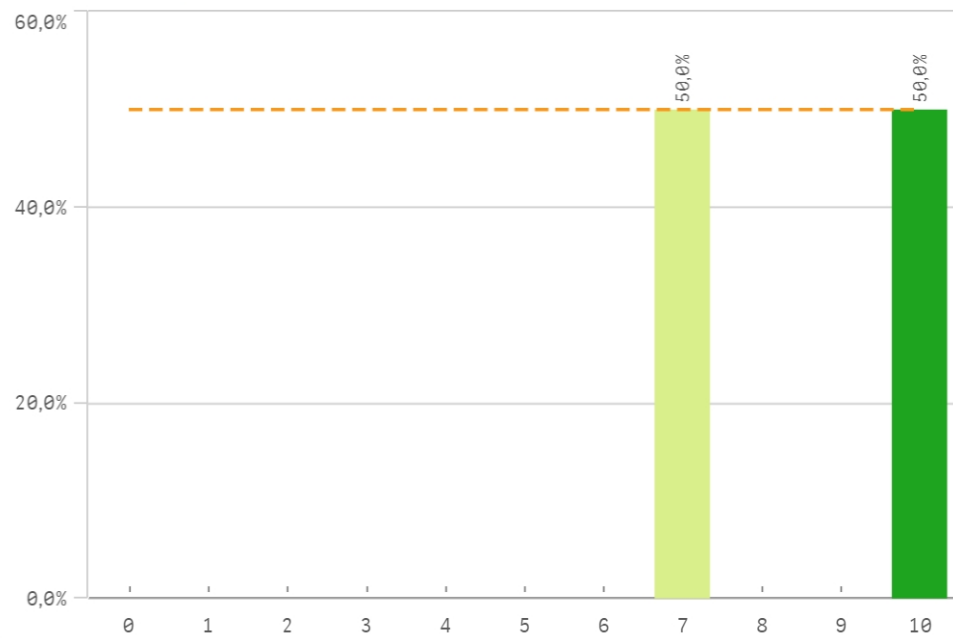
Recursos administrativos suficientes



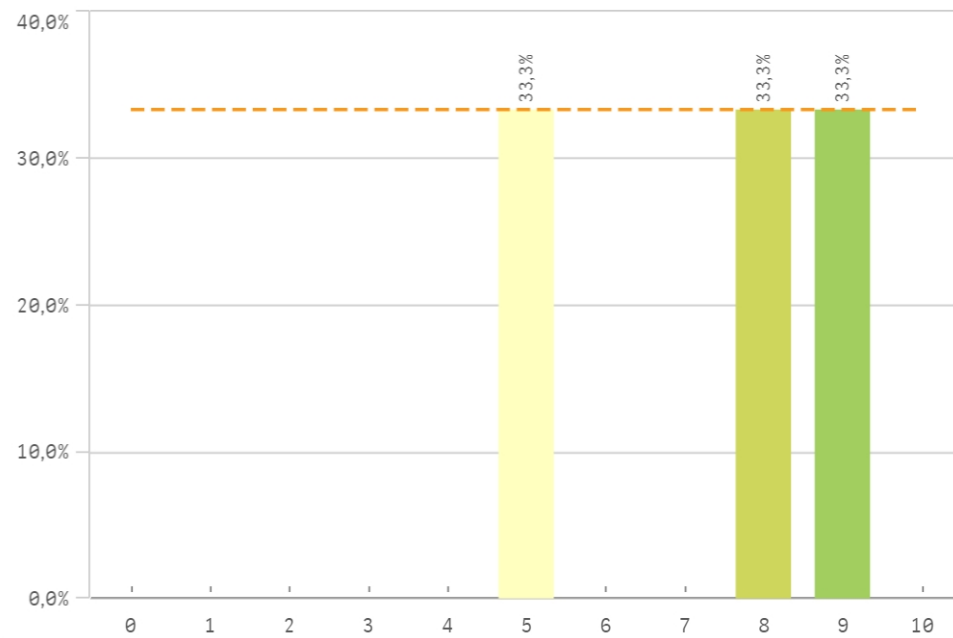
Aulas docencia teorica



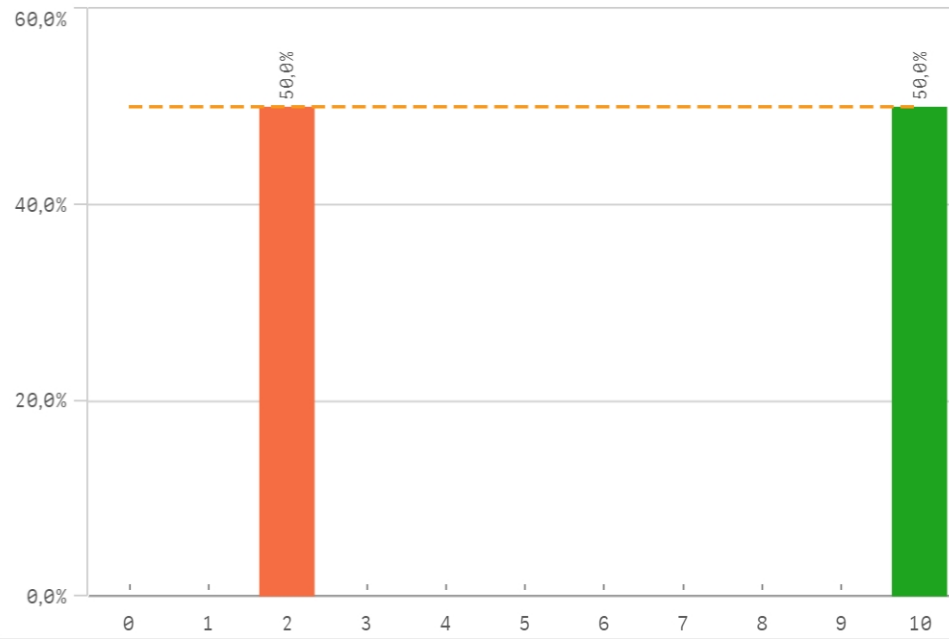
Aulas docencia práctica



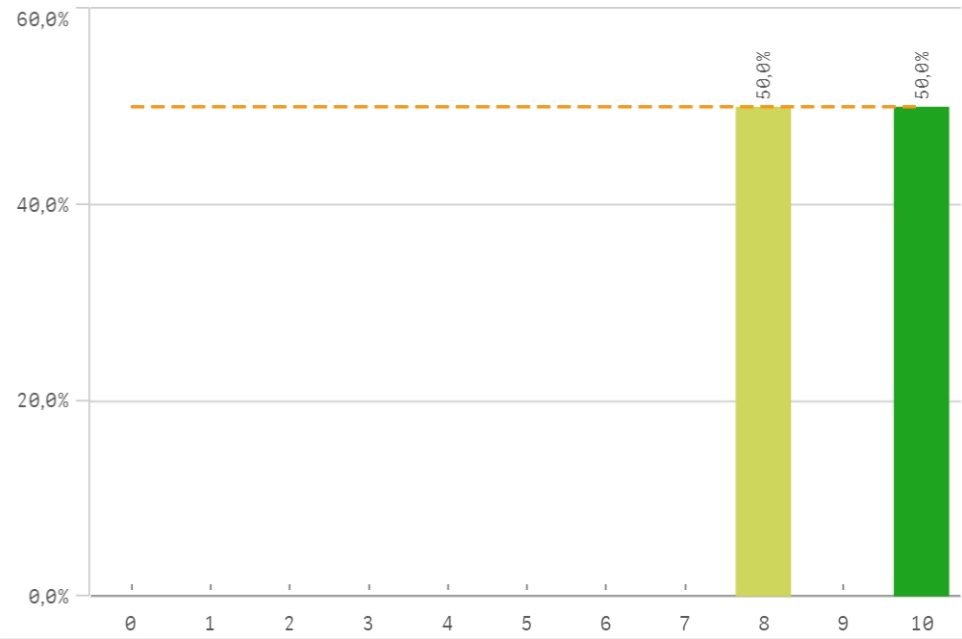
Fondos de la biblioteca



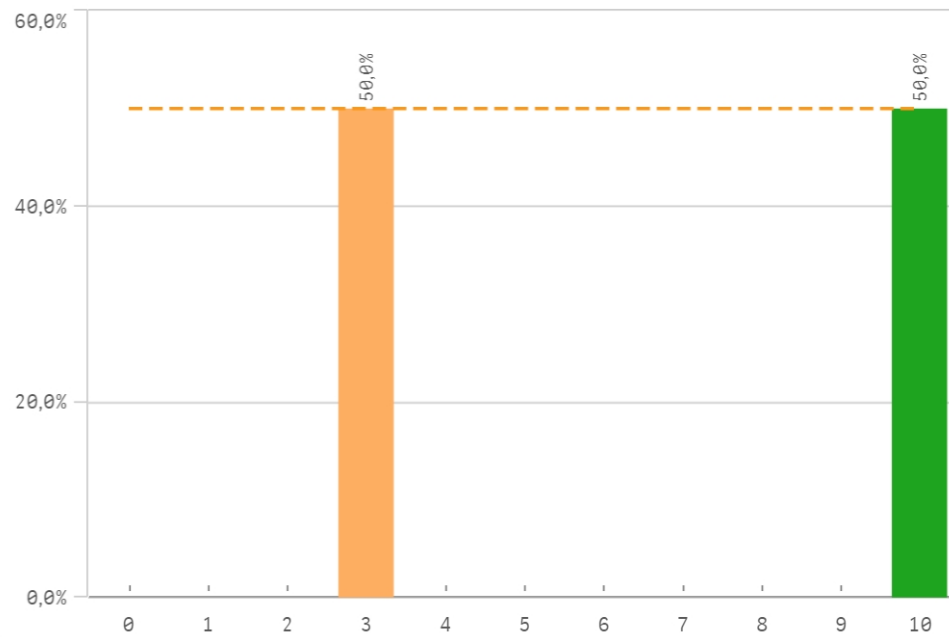
Atención prestada por el PAS



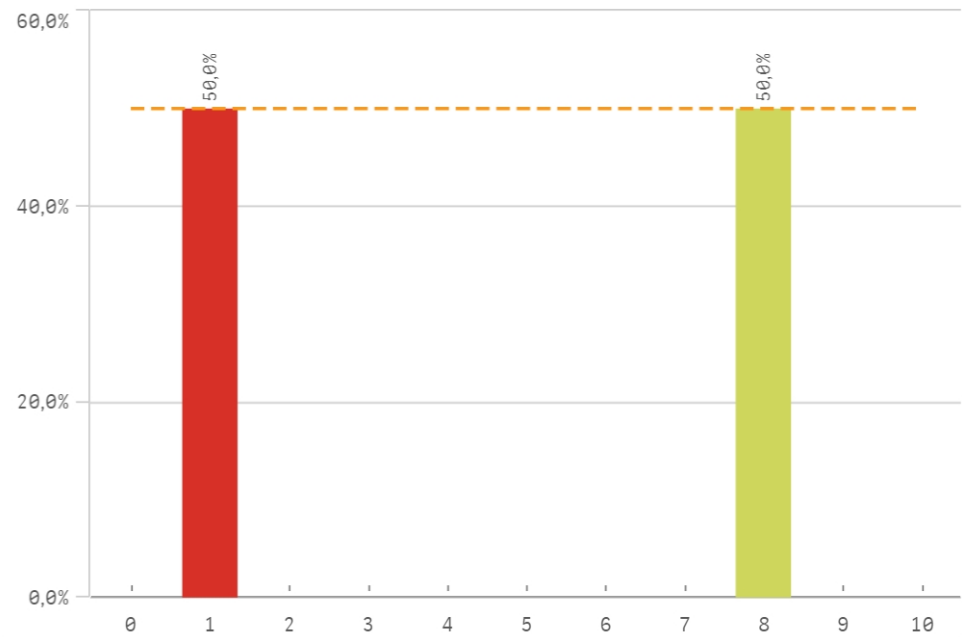
Apoyo técnico y logístico



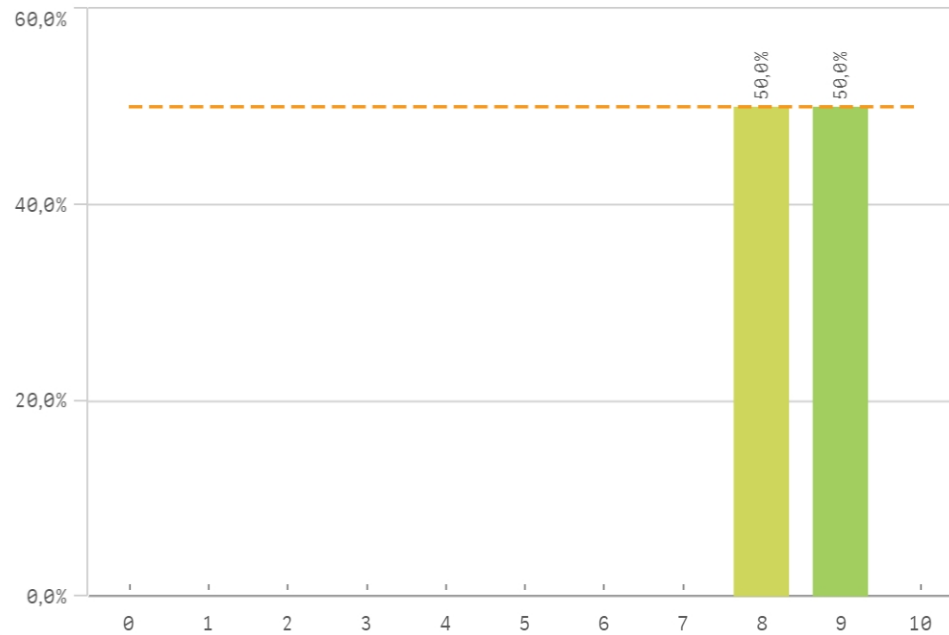
Procesos administrativos de la titulación



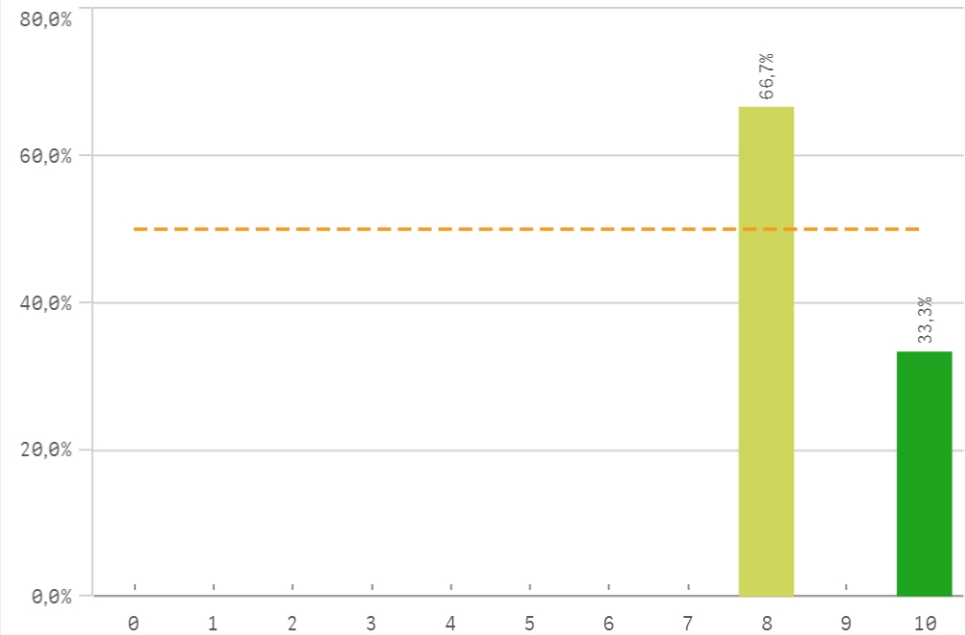
Procesos administrativos comunes



Organización de horarios

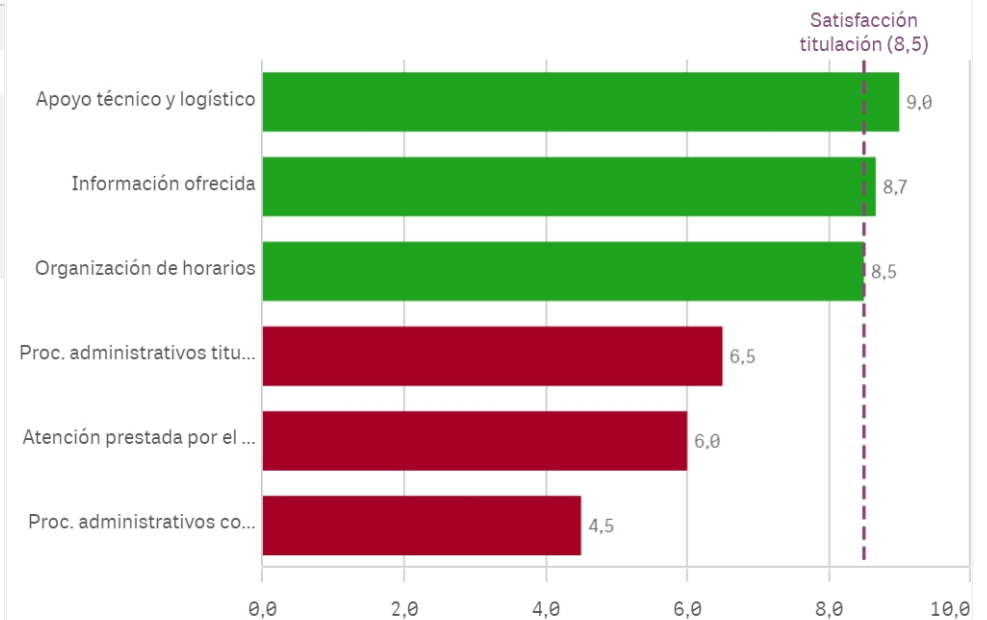


Información ofrecida



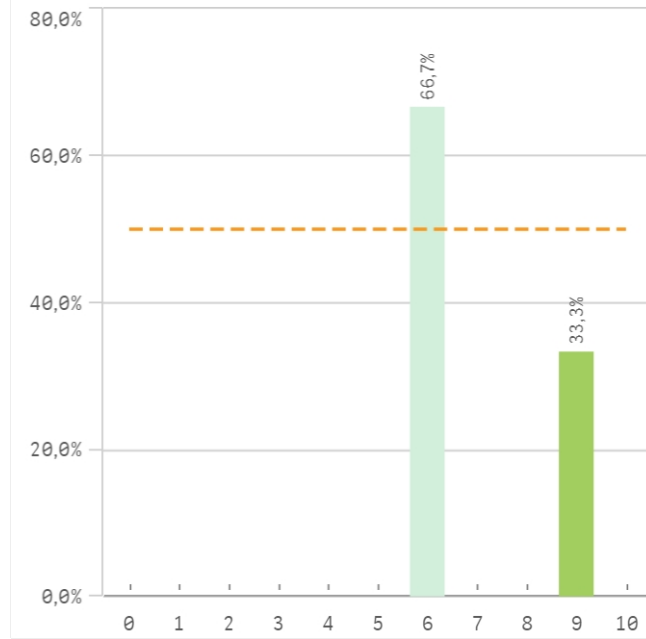
Gestión de la titulación	Q	Media	Desv. típica	Mediana	Moda
Apoyo técnico y logístico		9,0	1,4	9,0	-
Información ofrecida		8,7	1,2	8,0	8,0
Organización de horarios		8,5	0,7	8,5	-
Proc. administrativos titulación		6,5	4,9	6,5	-
Atención prestada por el PAS		6,0	5,7	6,0	-
Proc. administrativos comunes		4,5	4,9	4,5	-

Fortalezas y debilidades

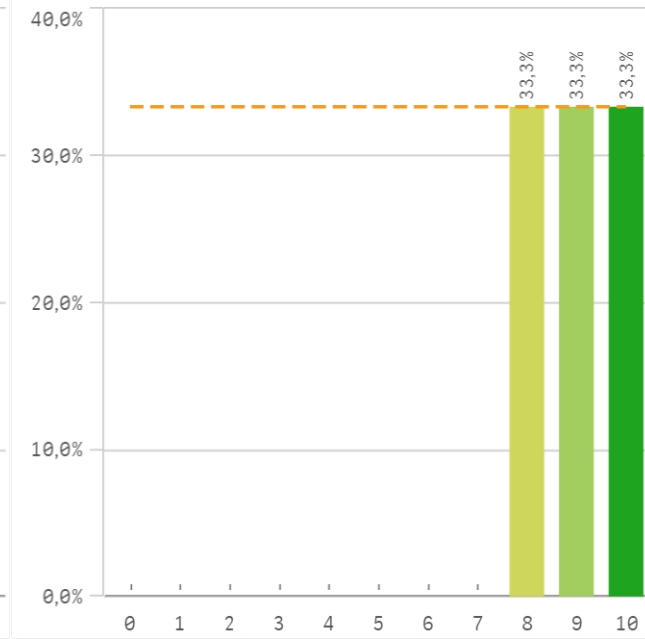


Centro	Observaciones
FILOLOGÍA	Creo que hay que reformar las titulaciones para hacerlas más atractivas y para implicar más al alumnado en las tareas de evaluación continua. La administración en el Máster es pésima.

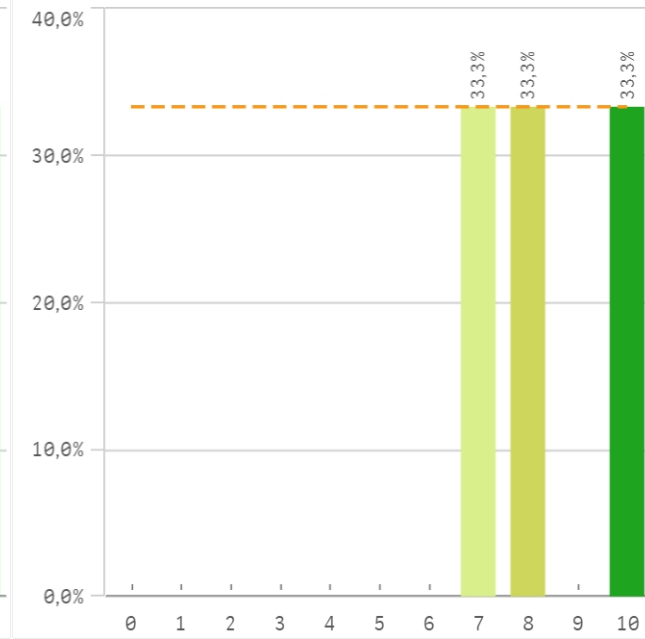
Aprovechamiento de las tutorías



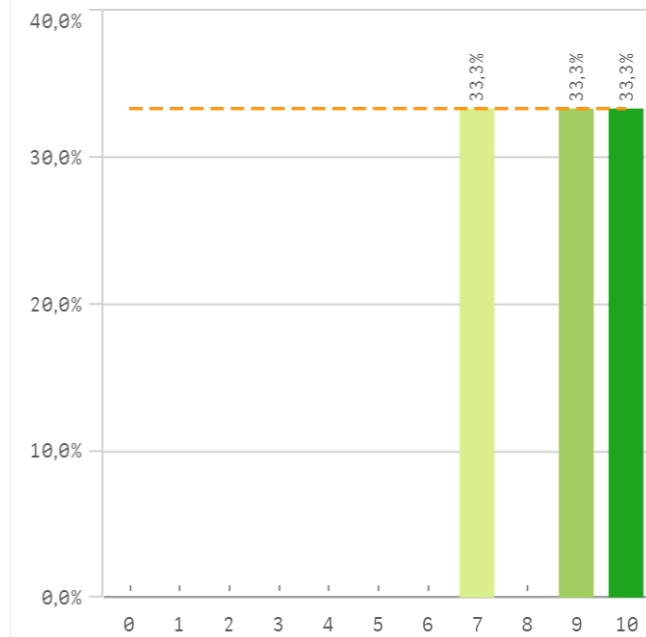
Implicación de los alumnos



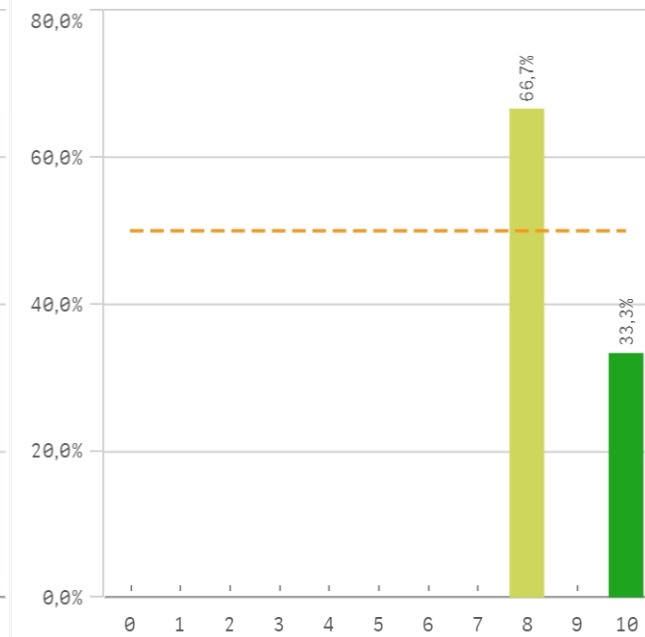
Adquisición de competencias del plan de estudios



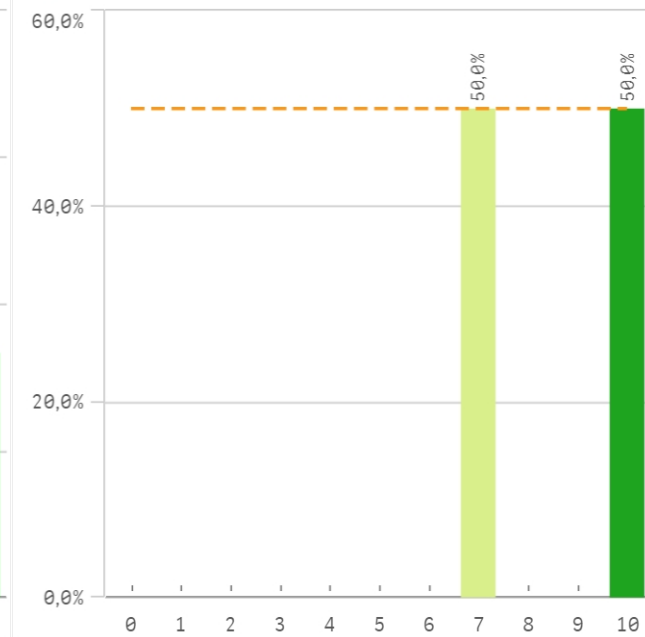
Compromiso del alumnado



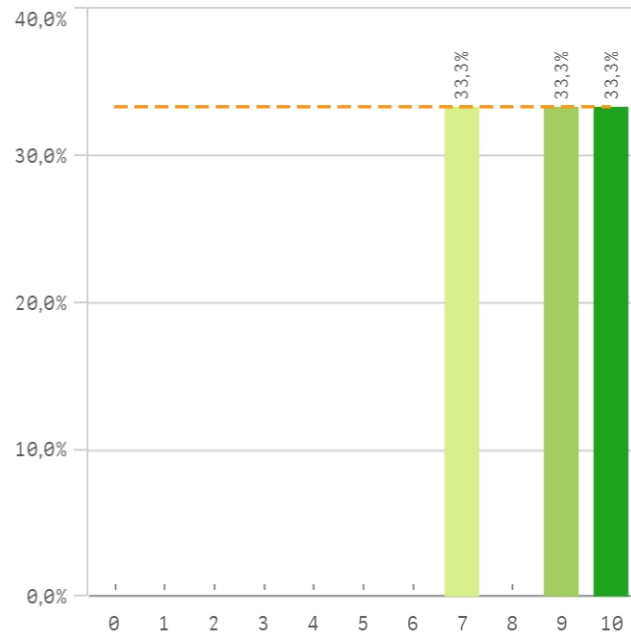
Nivel de trabajo



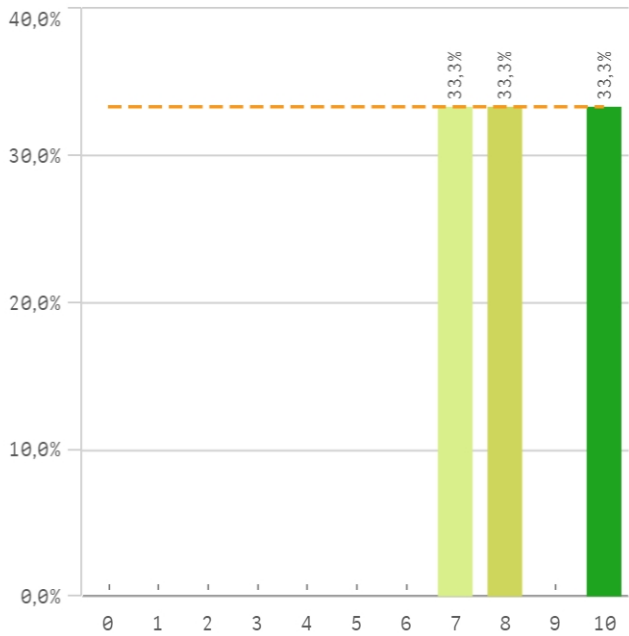
Implicación con la evaluación continua de los alu...



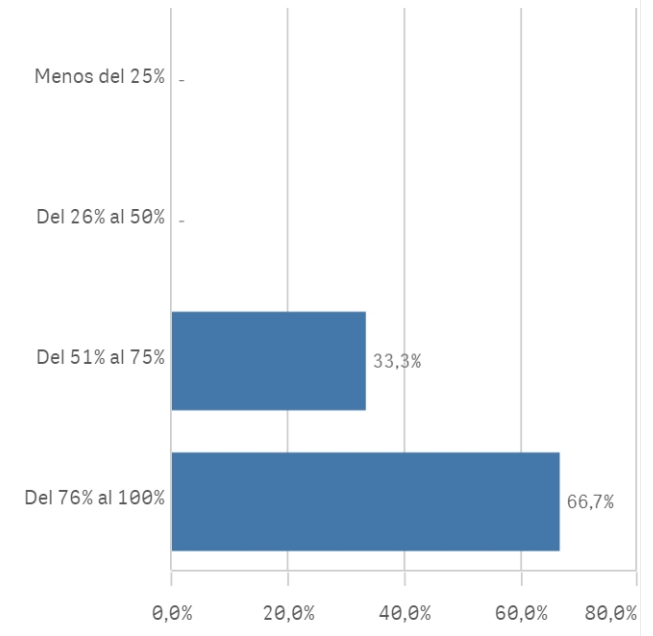
Aprovechamiento de las clases



Satisfacción con los resultados de los alumnos

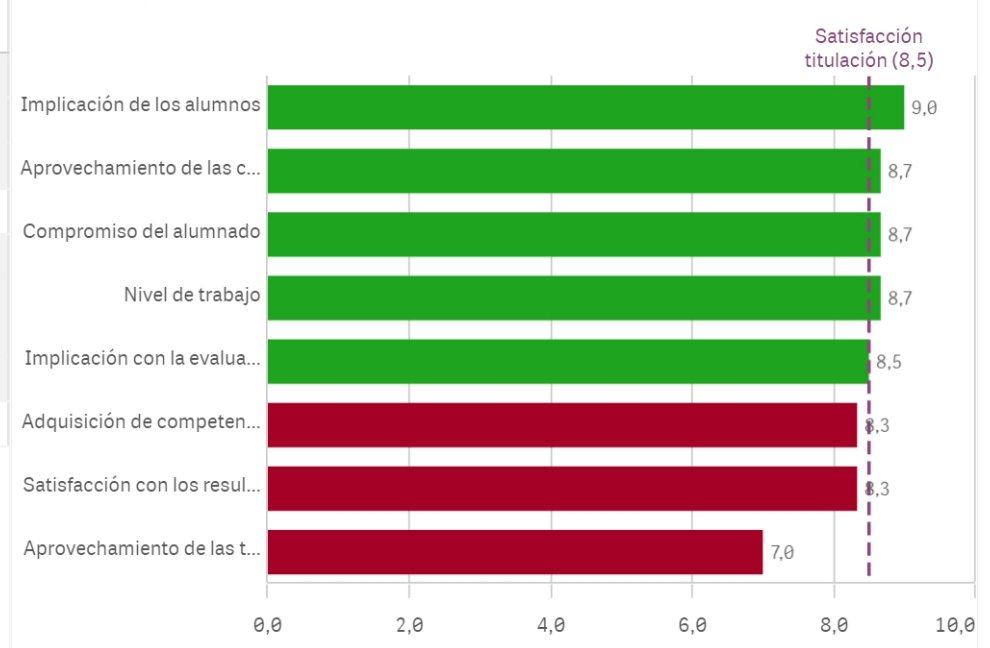


Asistencia de alumnos (%)

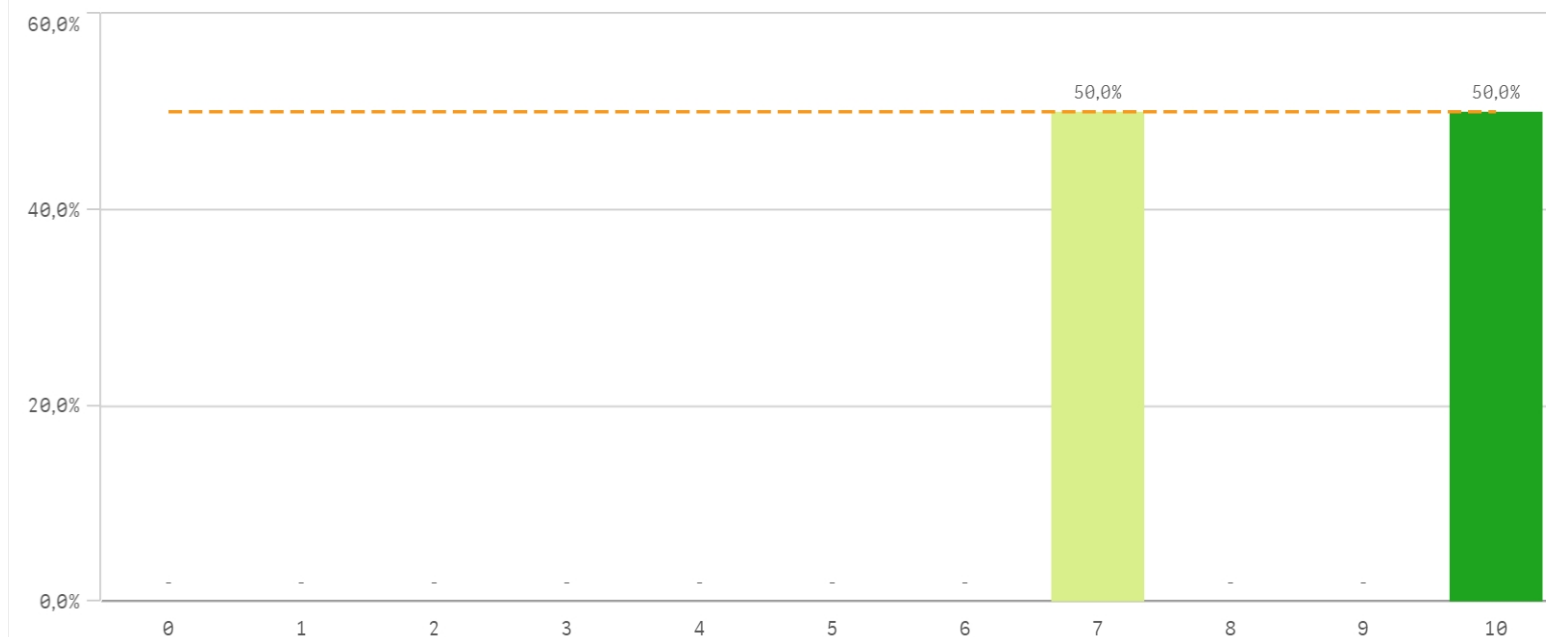


Satisfacción con los alumnos	Media	Desv. típica	Medi...	Moda
Implicación de los alumnos	9,0	1,0	9,0	-
Aprovechamiento de las clases	8,7	1,5	9,0	-
Compromiso del alumnado	8,7	1,5	9,0	-
Nivel de trabajo	8,7	1,2	8,0	8,0
Implicación con la evaluación continua	8,5	2,1	8,5	-
Adquisición de competencias del plan de estudios	8,3	1,5	8,0	-
Satisfacción con los resultados	8,3	1,5	8,0	-
Aprovechamiento de las tutorías	7,0	1,7	6,0	6,0

Fortalezas y debilidades

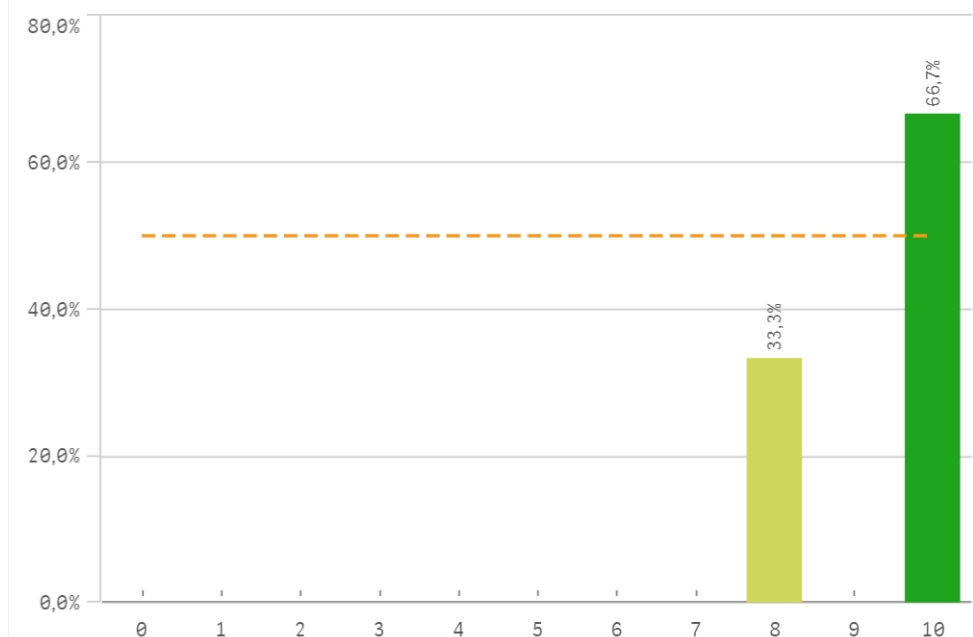


Satisfacción de la titulación

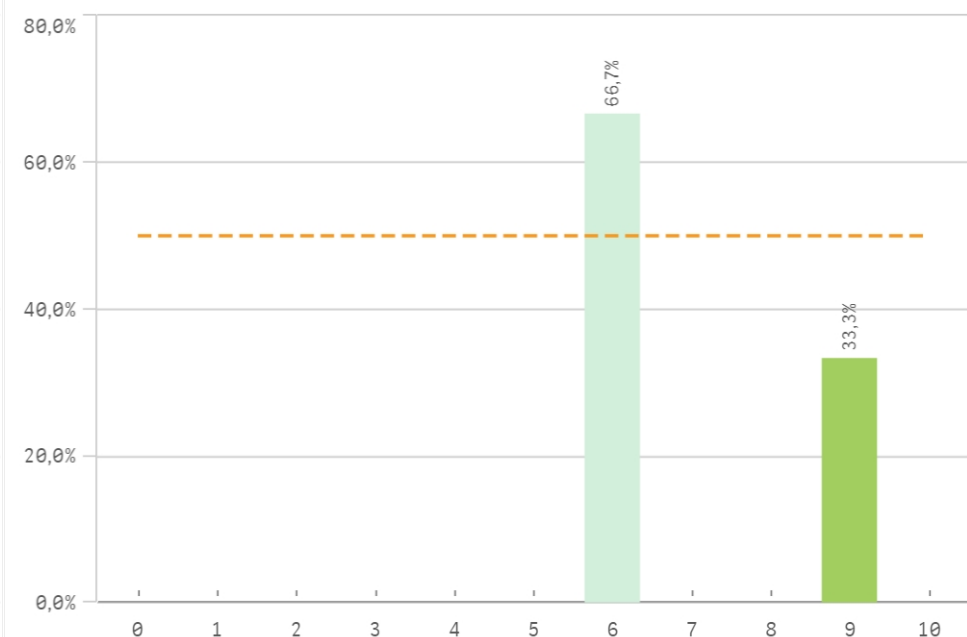


Media
8,5
Desviación Típica
2,1
Mediana
8,5
Moda
-

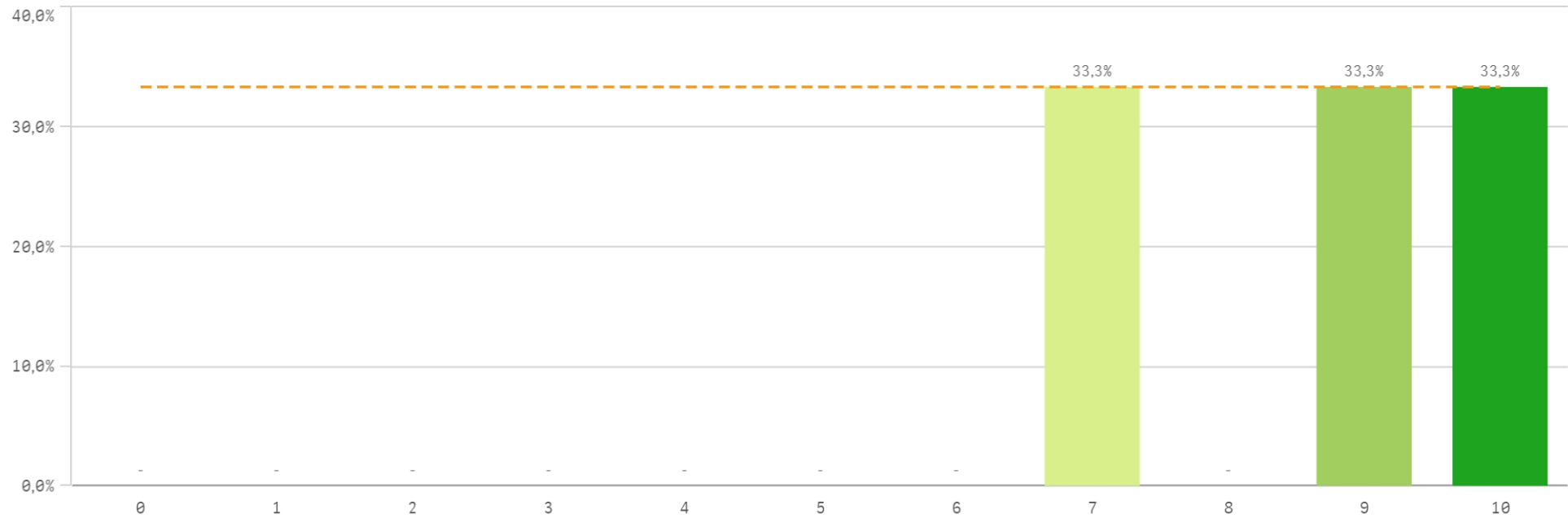
Satisfacción con la actividad docente de la titulación



Satisfacción de la UCM

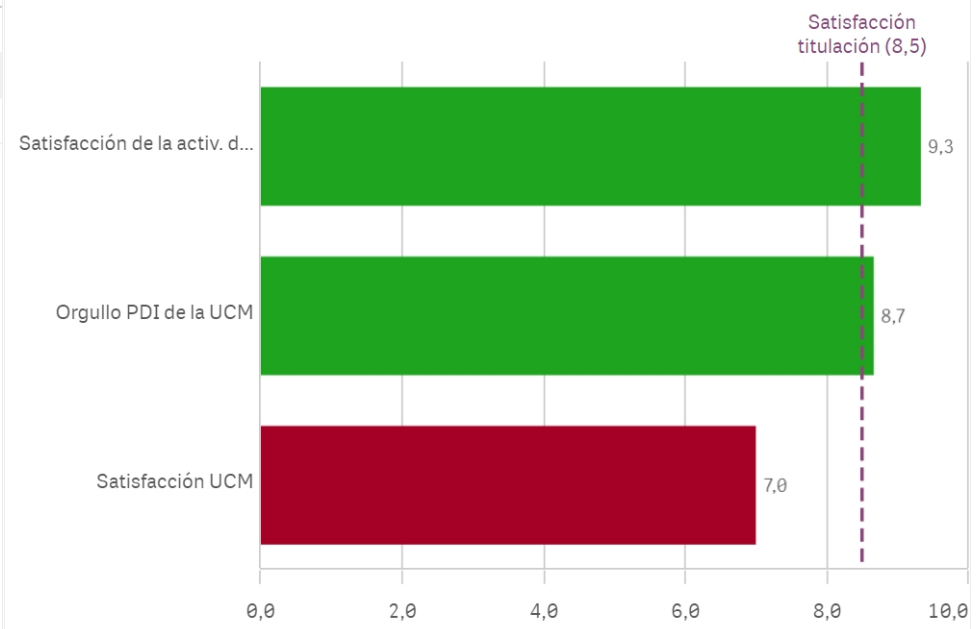


Orgullo ser PDI de la UCM

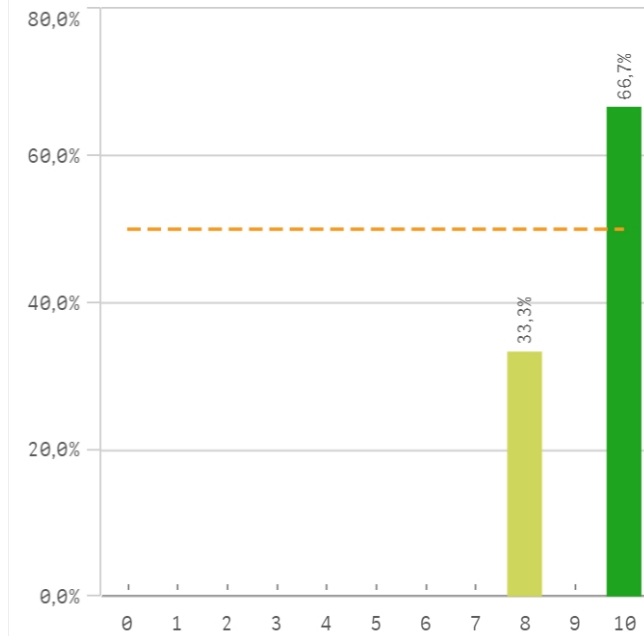


Satisfacción de la titulación	Q	Media	Desv. típica	Media...	Moda
Satisfacción de la activ. docente		9,3	1,2	10,0	10,0
Orgullo PDI de la UCM		8,7	1,5	9,0	-
Satisfacción UCM		7,0	1,7	6,0	6,0

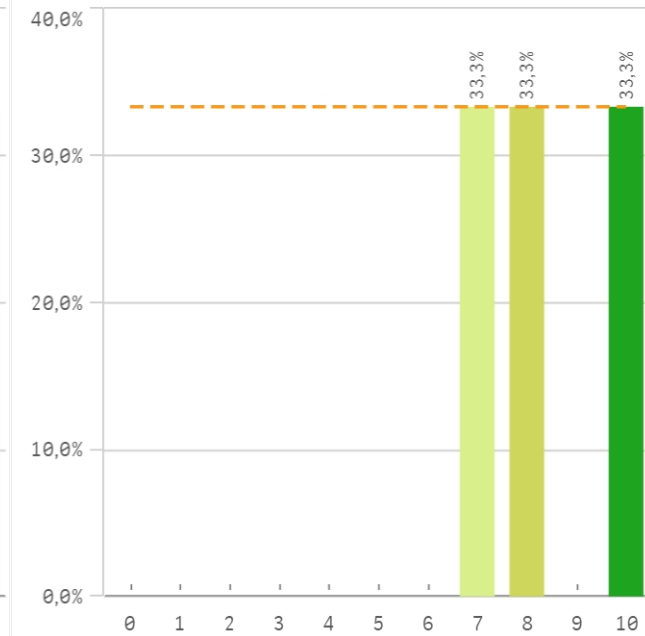
Fortalezas y debilidades



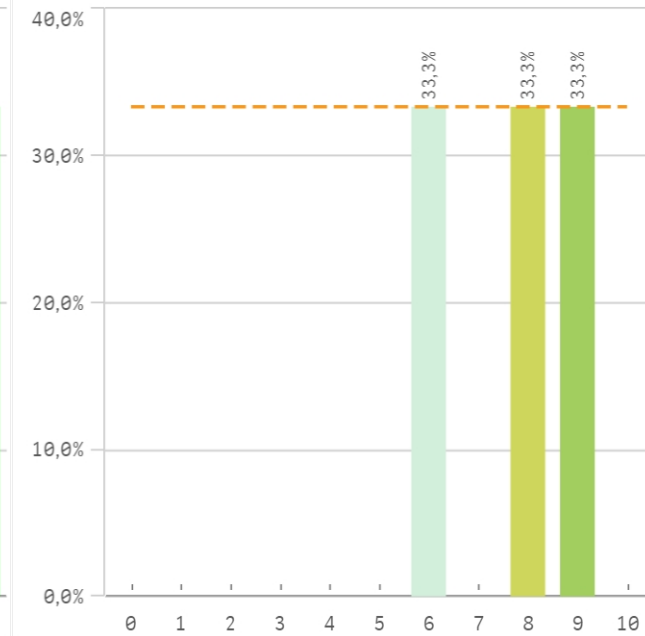
Repetir docencia en la titulación (fidelidad)



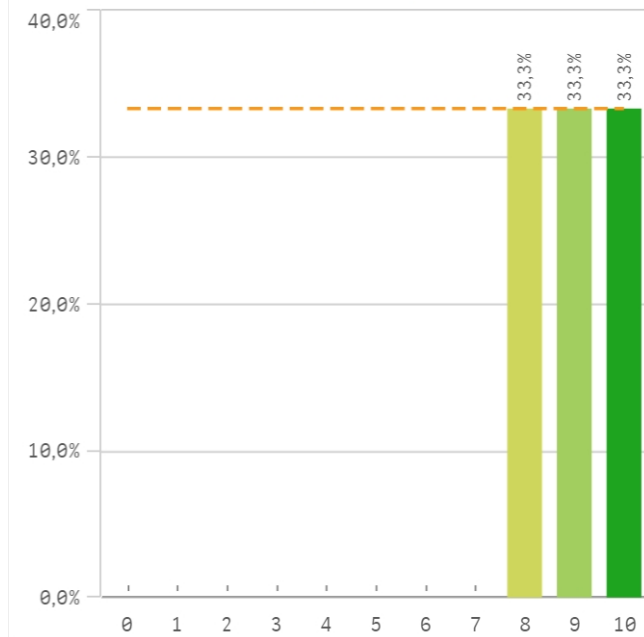
Repetir PDI (fidelidad)



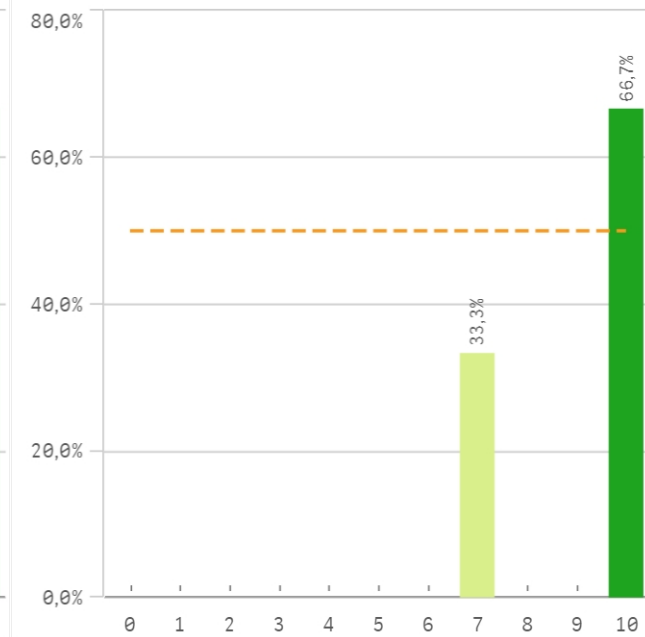
Repetir PDI en la UCM (fidelidad)



Recomendar titulación (preinscripción)



Recomendar estudiar en la UCM (preinscripción)

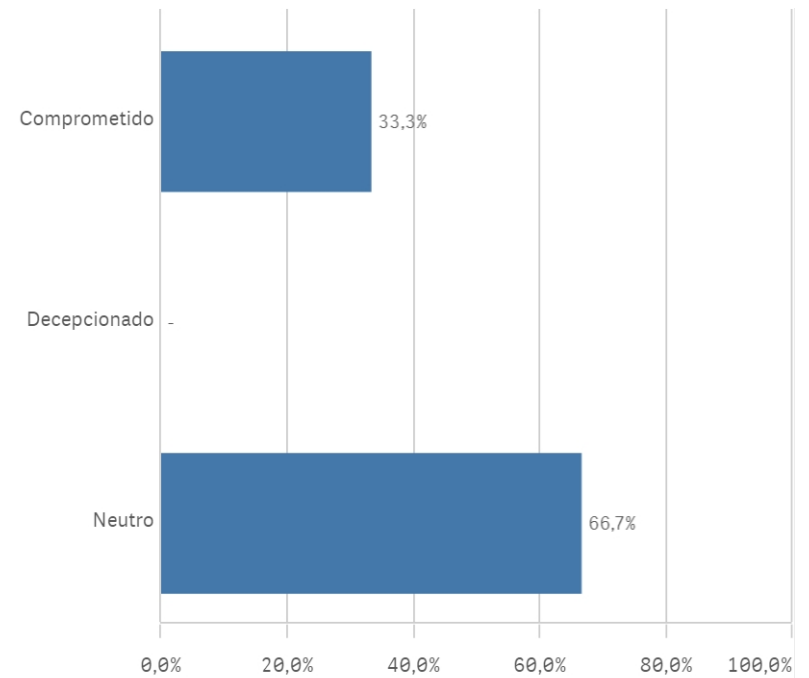
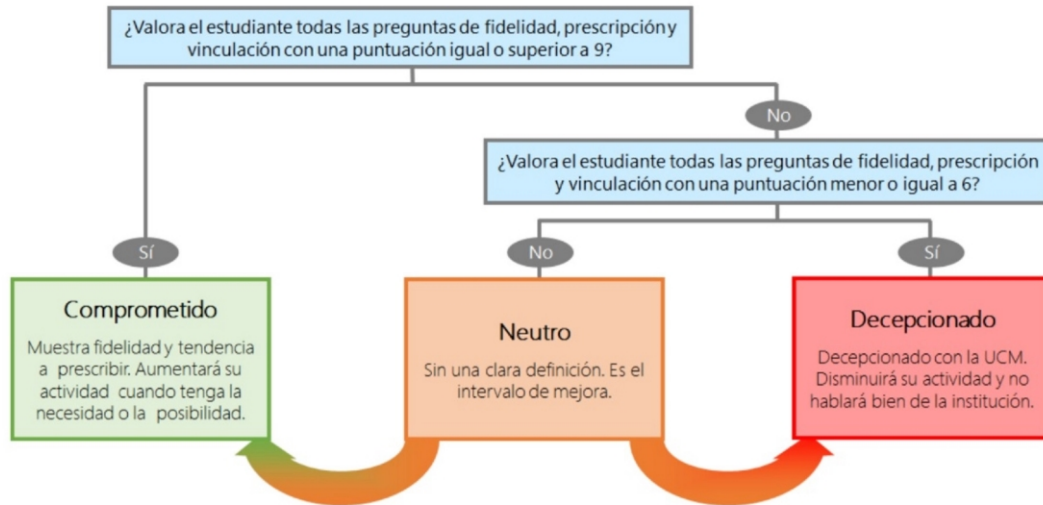


Compromiso	Q	Media	Desv. típica	Me
Repetir docencia en la titulación		9,3	1,2	10
Recomendar estudiar en la UCM		9,0	1,7	10
Recomendar titulación		9,0	1,0	9
Repetir PDI		8,3	1,5	8
Repetir PDI en la UCM		7,7	1,5	8

Construcción y significado del valor "compromiso":

- * Estudiante comprometido: valora con 9 o más puntos todas las preguntas de fidelidad, prescripción y vinculación.
- * Estudiante neutro: la puntuación que otorga a todas las preguntas de fidelidad, prescripción y vinculación están entre 6 y 9.
- * Estudiante decepcionado: valora con 6 o menos puntos todas las preguntas de fidelidad, prescripción y vinculación.

ESQUEMA



Encuestas de Satisfacción del PDI

CURSO: 2022-23

FACULTAD DE FILOLOGÍA

TITULACIÓN: MASTER EN ESTUDIOS INTERCULTURALES EUROPEOS

Aspectos de la titulación	Q	Media	Recursos	Q	Media	Compromiso	Q	Media
Calificaciones en tiempo adecuado		10,0	Campus virtual		9,0	Repetir docencia en la titulación		9,3
Nivel de dificultad apropiada		10,0	Aulas docencia práctica		8,5	Recomendar estudiar en la UCM		9,0
Orientación internacional		10,0	Aulas docencia teórica		7,7	Recomendar titulación		9,0
Importancia en la sociedad		9,7	Fondos de la biblioteca		7,3	Repetir PDI		8,3
Cumplimiento del programa		9,5	Recursos administrativos suficientes		6,3	Repetir PDI en la UCM		7,7
Prácticas externas		9,5						
Coordinación de la titulación		9,3						
Número de alumnos por aula		9,3						
Formación académica		9,0						
Objetivos claros		9,0						
Integración teoría/práctica		8,7						
Relación calidad/precio		8,5						
Plan de estudios adecuado		7,5						
			Satisfacción con los alumnos	Q	Media			
			Implicación de los alumnos		9,0			
			Aprovechamiento de las clases		8,7	Gestión de la titulación	Q	Media
			Compromiso del alumnado		8,7	Apoyo técnico y logístico		9,0
			Nivel de trabajo		8,7	Información ofrecida		8,7
			Implicación con la evaluación continua		8,5	Organización de horarios		8,5
			Adquisición de competencias del plan de estudios		8,3	Proc. administrativos titulación		6,5
			Satisfacción con los resultados		8,3	Atención prestada por el PAS		6,0
			Aprovechamiento de las tutorías		7,0	Proc. administrativos comunes		4,5
Satisfacción de la titulación	Q	Media						
Satisfacción de la activ. docente		9,3						
Orgullo PDI de la UCM		8,7						
Satisfacción UCM		7,0						