



OFICINA para la CALIDAD

Vicerrectorado de Calidad

UNIVERSIDAD COMPLUTENSE DE MADRID

CURSO: 2023-24

TITULACIÓN: MASTER EN ESTUDIOS INTERCULTURALES EUROPEOS

UCM

Población N

30

%\_Participacion

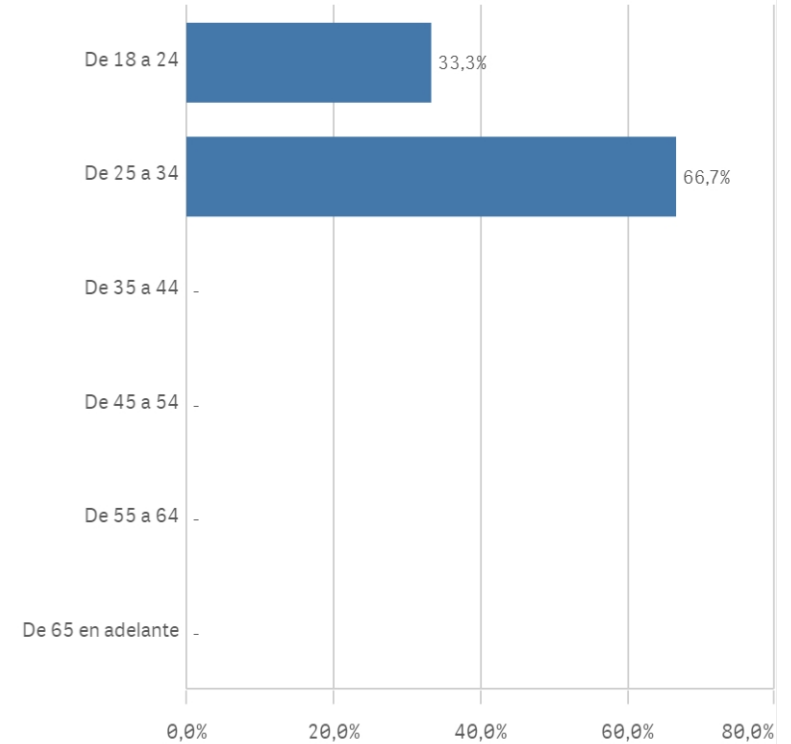
10,0%

Participación n

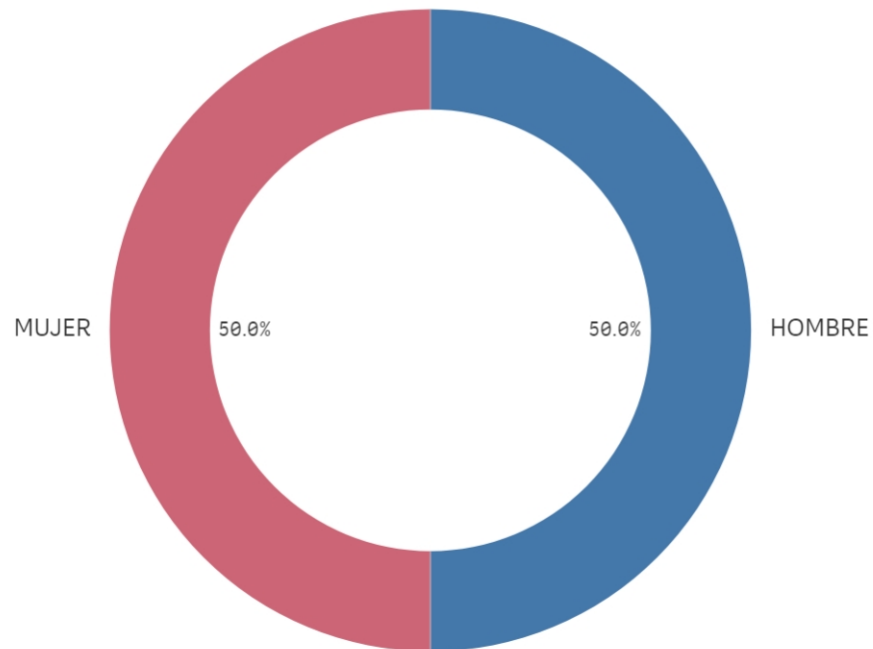
3

Edad (años)

(%) Porcentaje por franjas



Genero



■ HOMBRE ■ MUJER

Edad media (años)

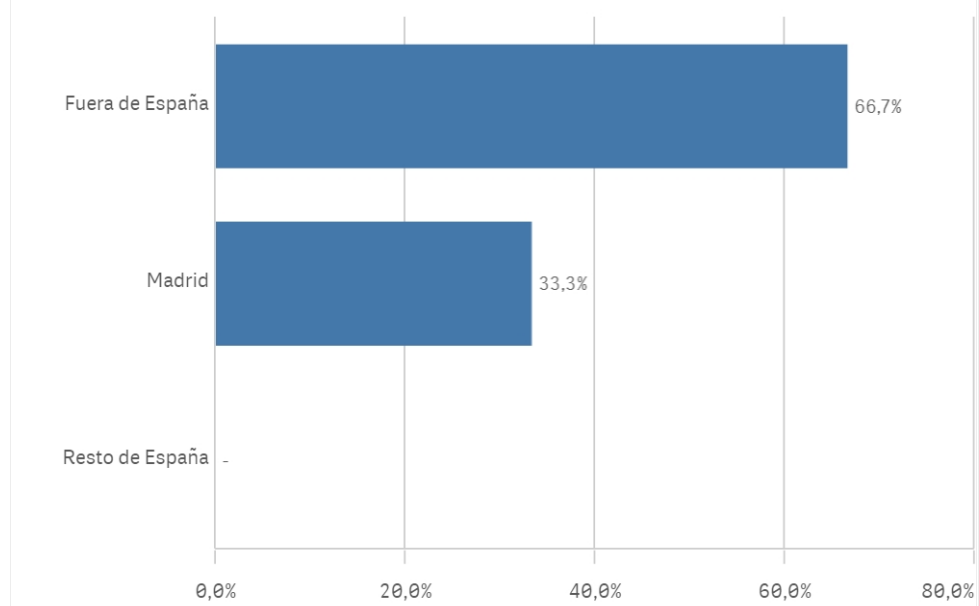
25,7

Des. Típica

2,1

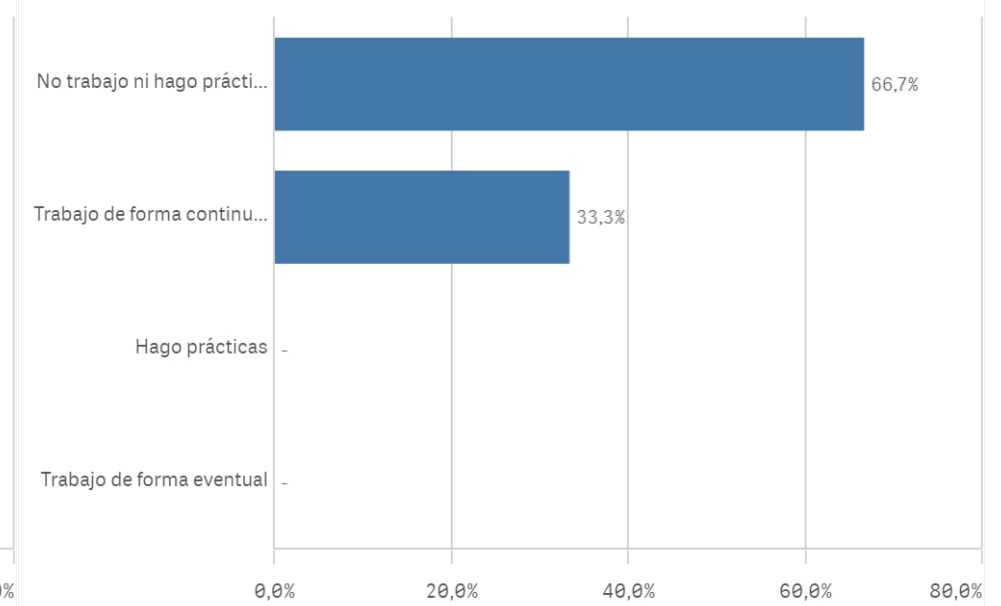
### Lugar de residencia

(%) Porcentaje por franjas



### Situación laboral

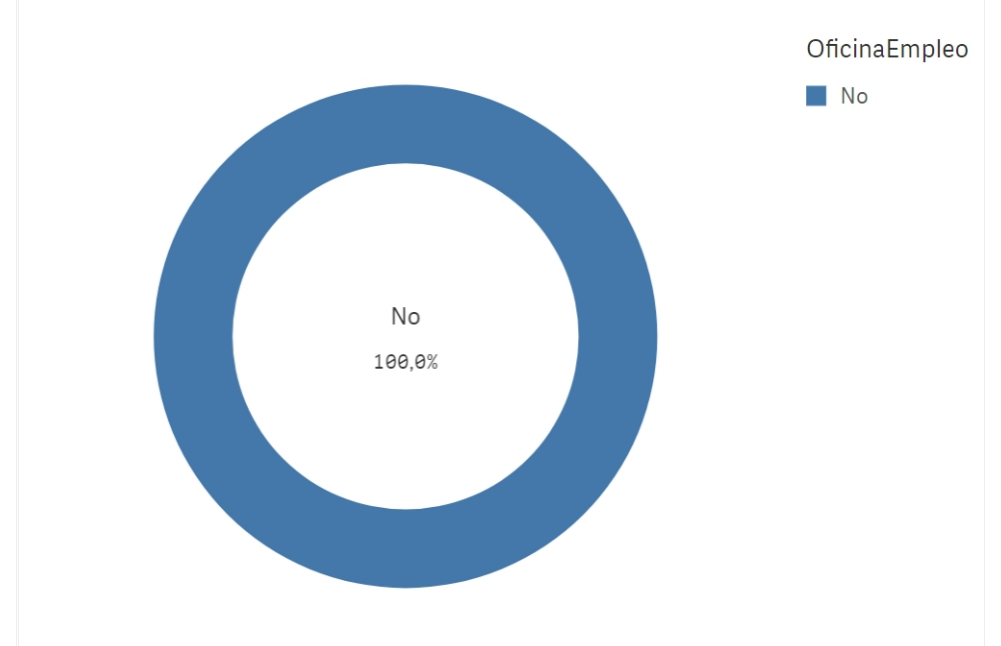
(%) Porcentaje por franjas



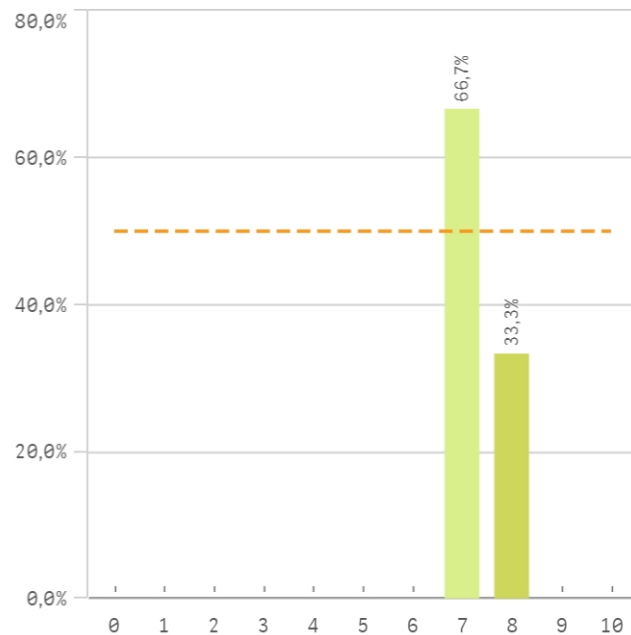
### Puesto de trabajo relacionado con los estudios



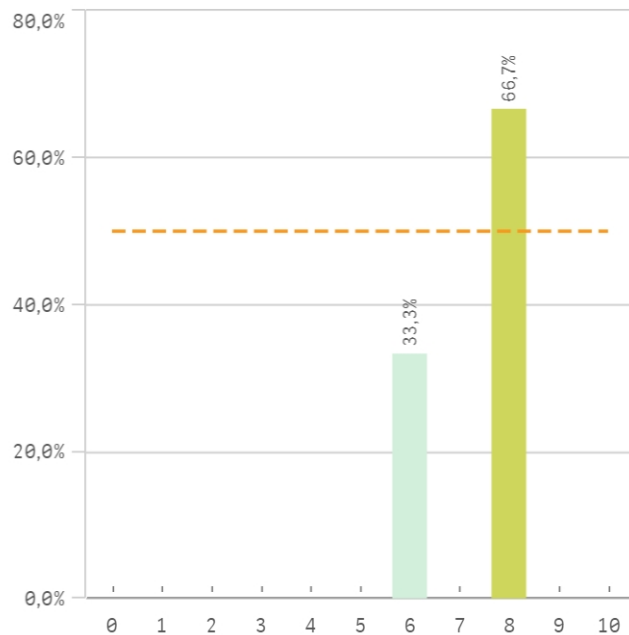
### Alumnos inscritos en la OPE



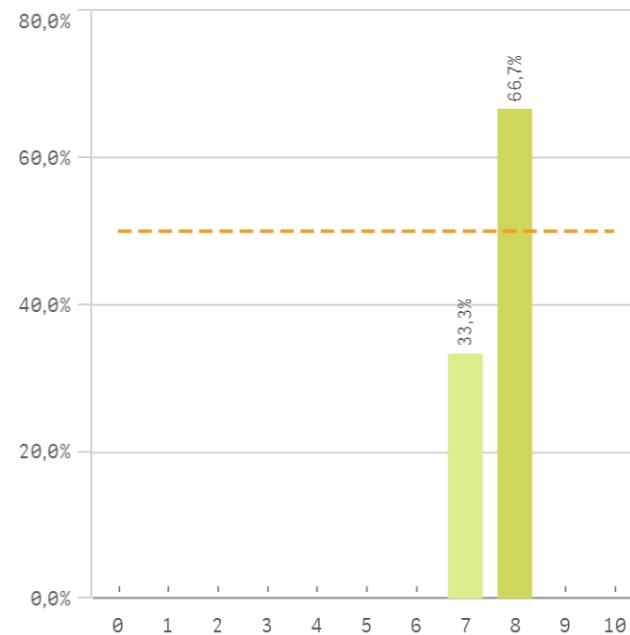
**Objetivos claros**



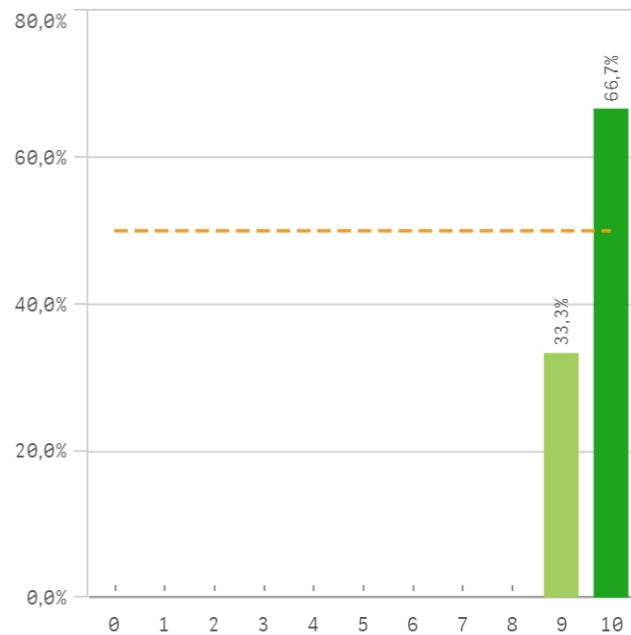
**Plan de estudios adecuado**



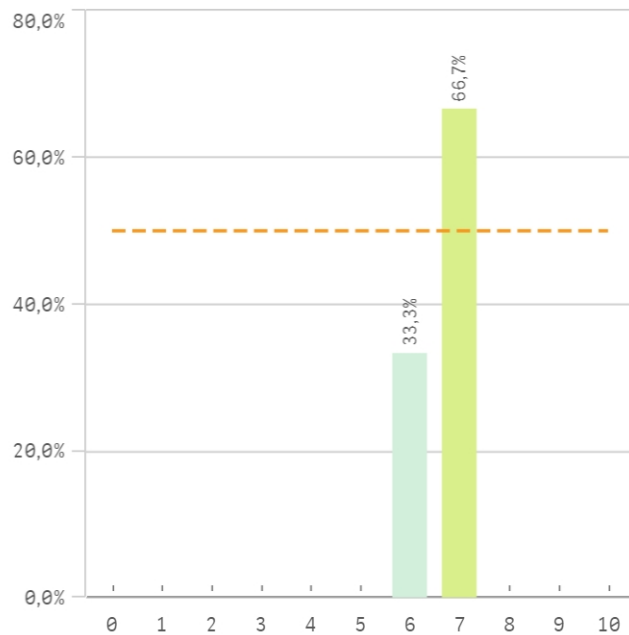
**Nivel de dificultad apropiado**



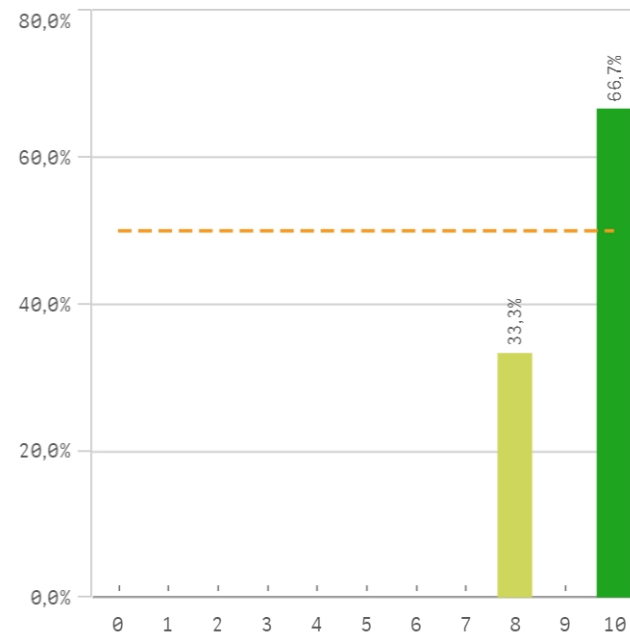
**Número de alumnos por aula**



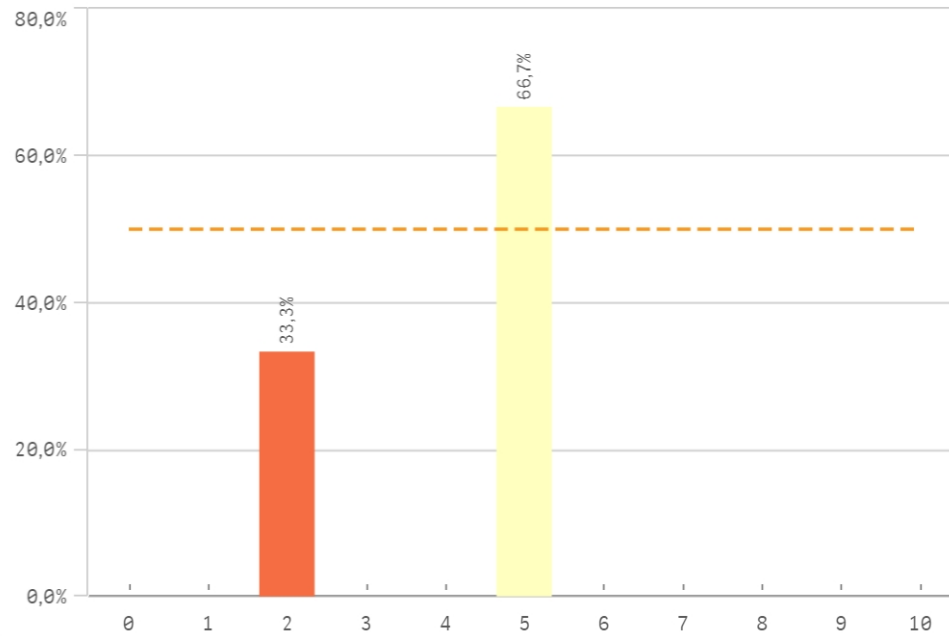
**Integración de teoría/práctica**



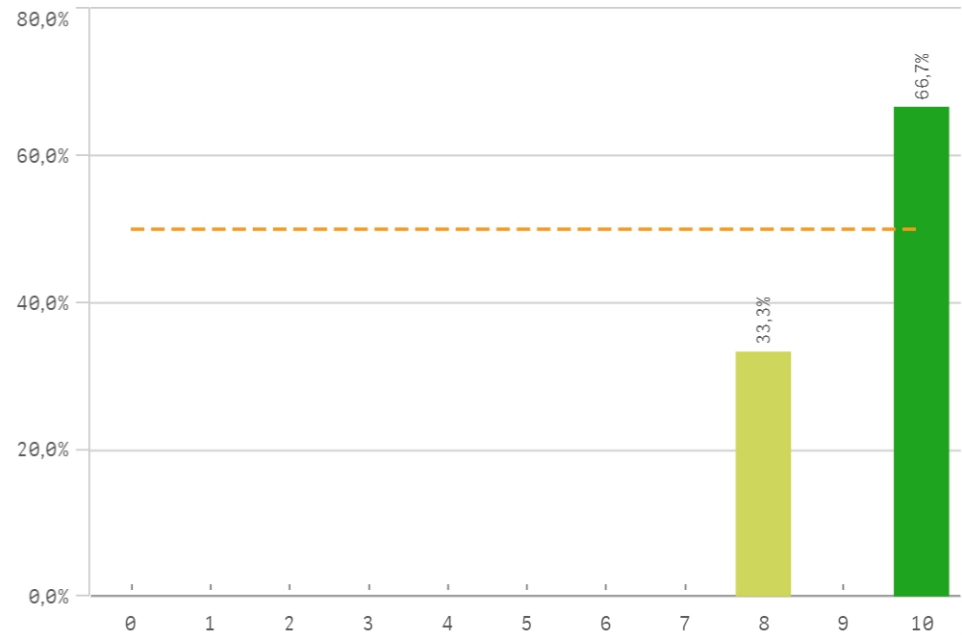
**Calificaciones en tiempo adecuado**



### Relación calidad/precio

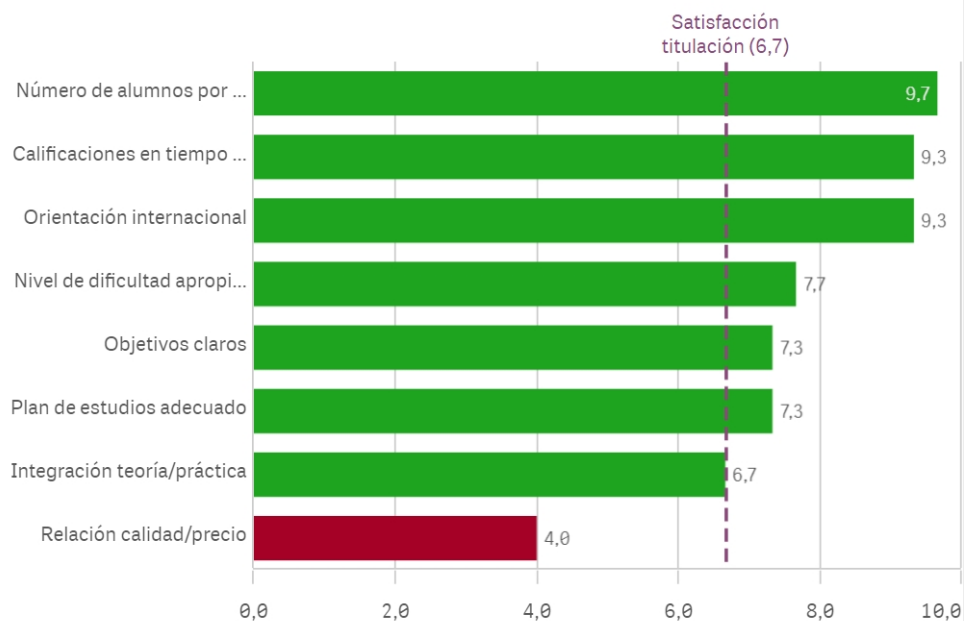


### Orientación internacional

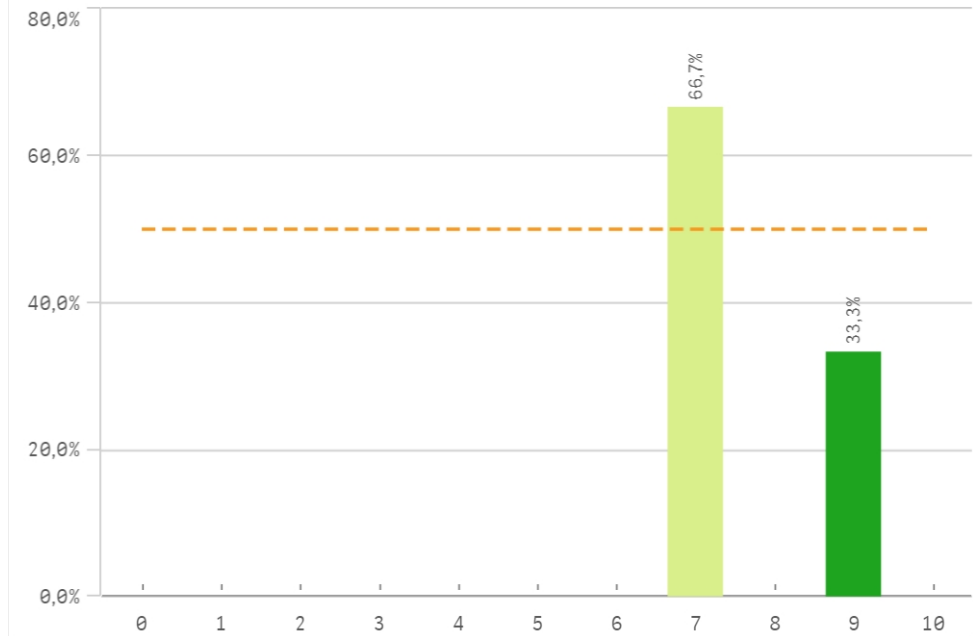


Desarrollo académico	Q	Media	Desv. típica	Mediana	Moda
Número de alumnos por aula		9,7	0,6	10,0	10
Calificaciones en tiempo adecuado		9,3	1,2	10,0	10
Orientación internacional		9,3	1,2	10,0	10
Nivel de dificultad apropiado		7,7	0,6	8,0	8
Objetivos claros		7,3	0,6	7,0	7
Plan de estudios adecuado		7,3	1,2	8,0	8
Integración teoría/práctica		6,7	0,6	7,0	7
Relación calidad/precio		4,0	1,7	5,0	5

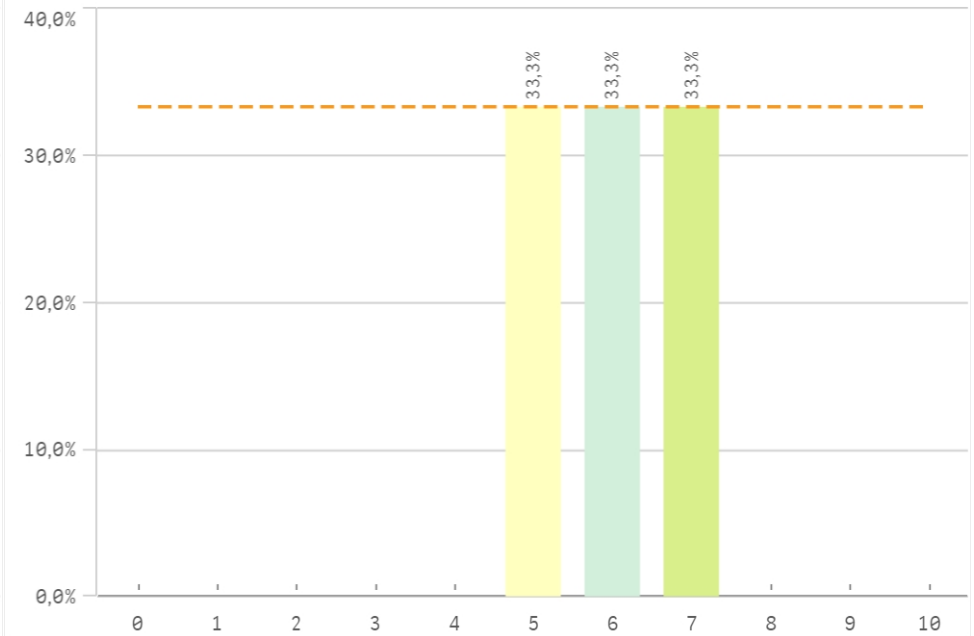
### Fortalezas y debilidades



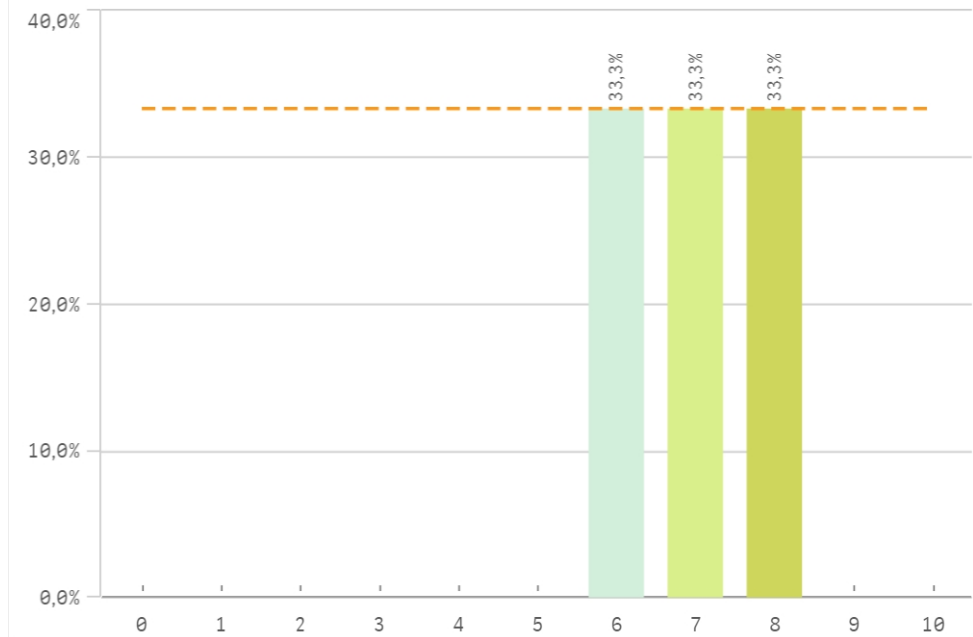
**Objetivos propuestos alcanzados**



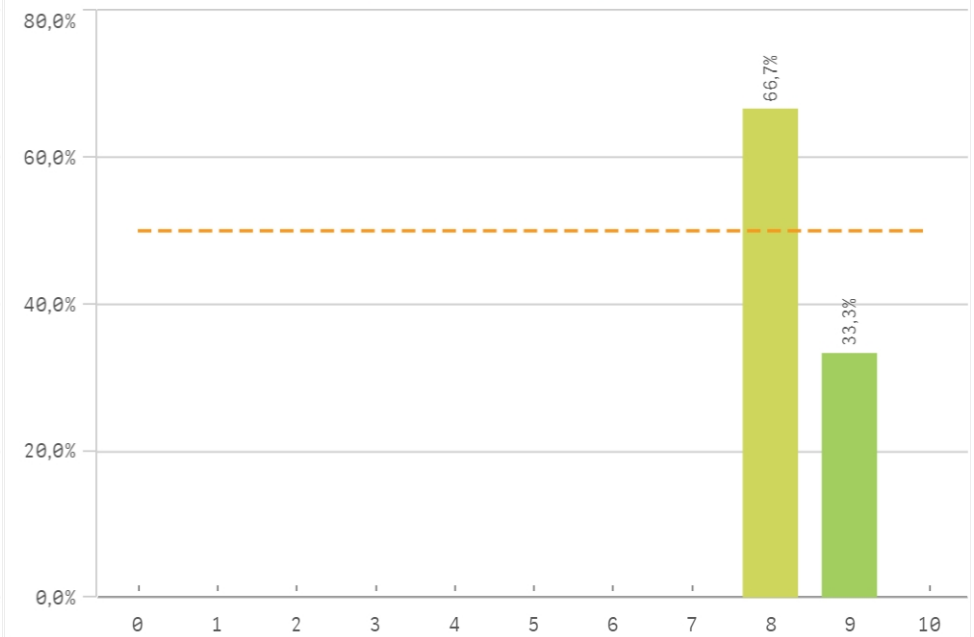
**Componente práctico adecuado**



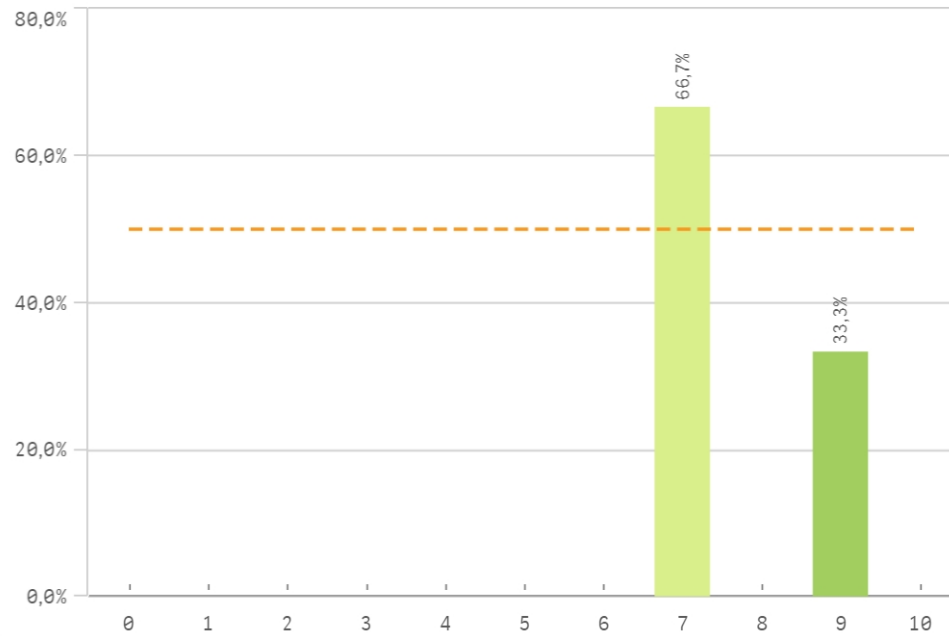
**Contenidos innovadores**



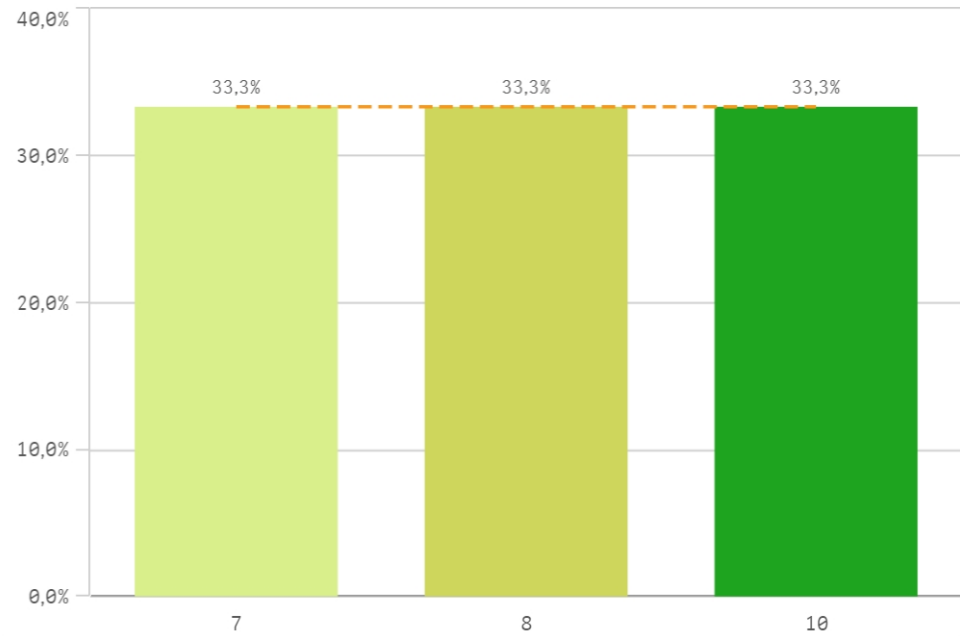
**Coordinación. Contenidos organizados y no solapados**



### Trabajo no presencial útil

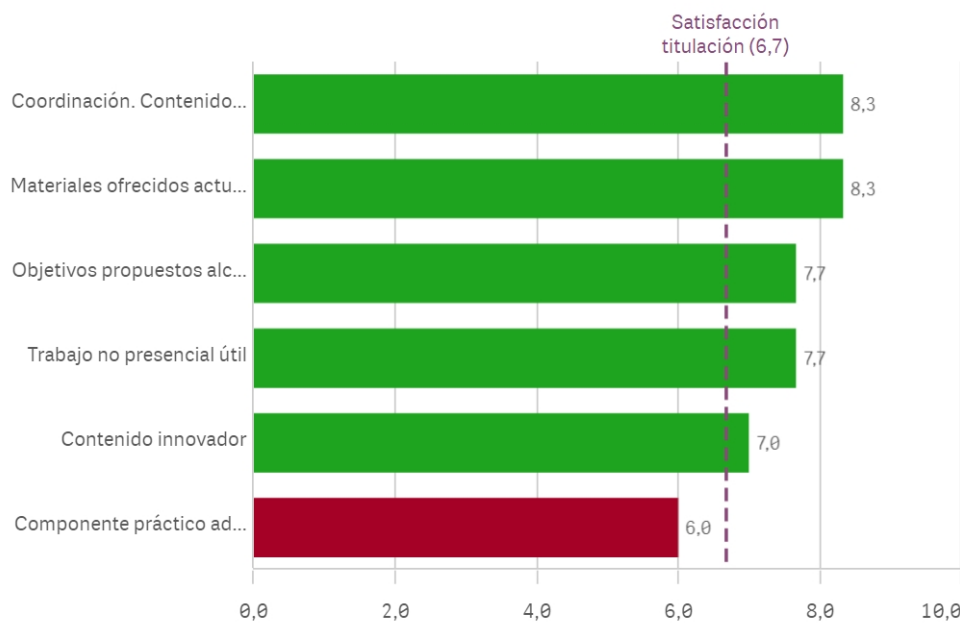


### Materiales ofrecidos actuales y novedosos

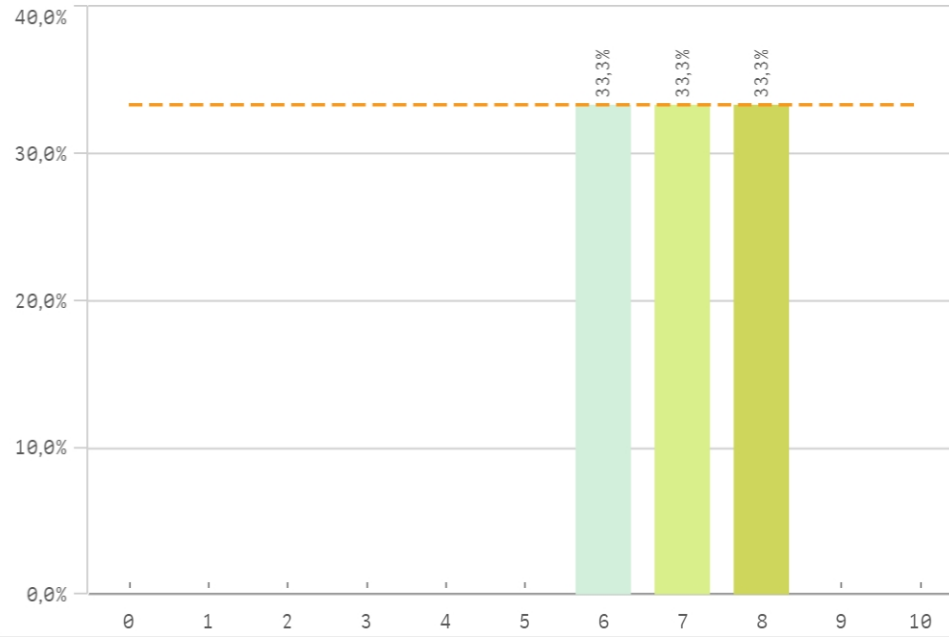


Asignaturas, tareas y materiales	Q	Media	Desv. típica	Medi...
Coordinación. Contenidos organizados y no solapados		8,3	0,6	8,0
Materiales ofrecidos actuales y novedosos		8,3	1,5	8,0
Objetivos propuestos alcanzados		7,7	1,2	7,0
Trabajo no presencial útil		7,7	1,2	7,0
Contenido innovador		7,0	1,0	7,0
Componente práctico adecuado		6,0	1,0	6,0

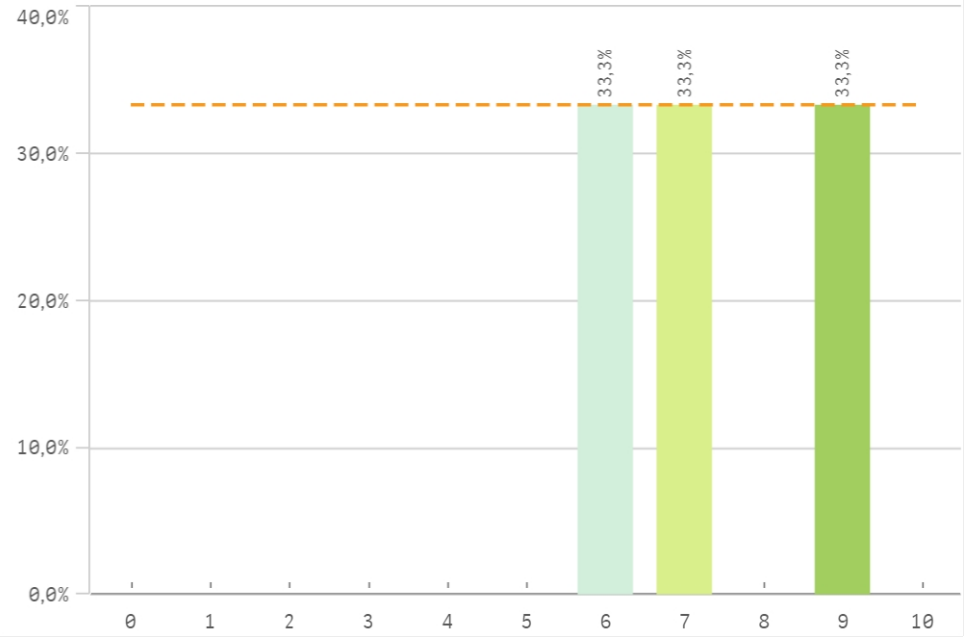
### Fortalezas y debilidades



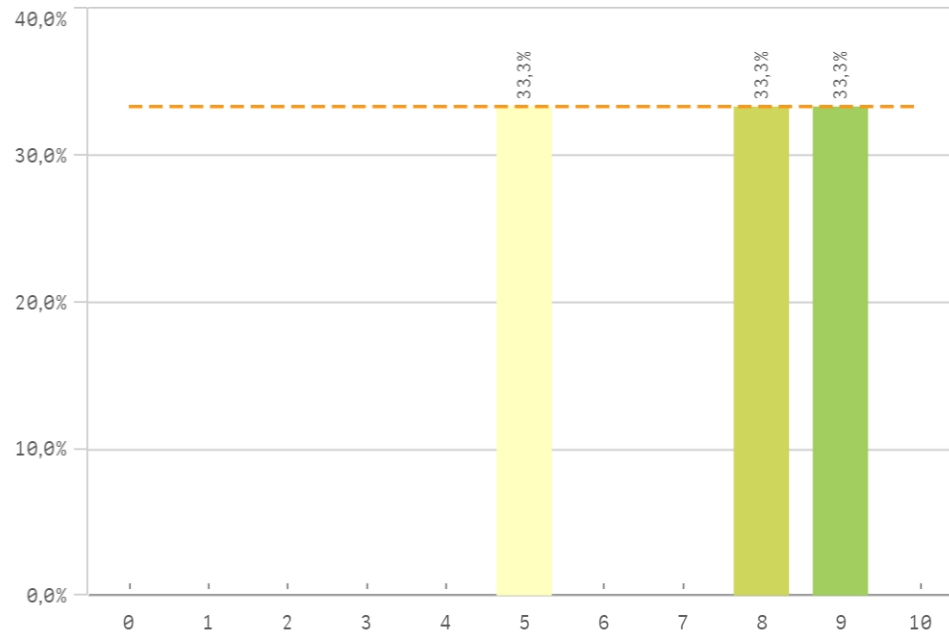
**Competencias de la titulación**



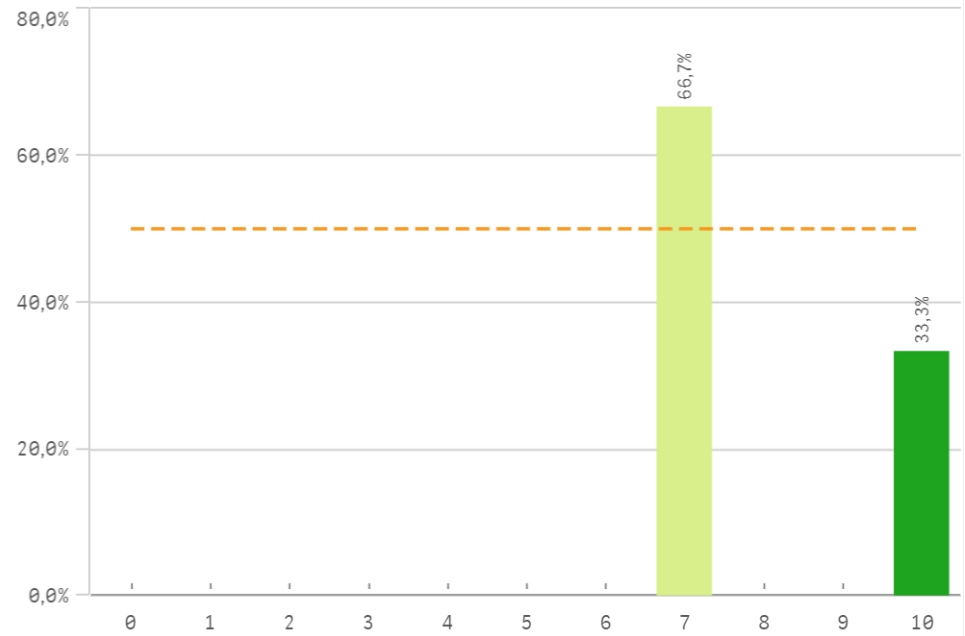
**Acceso al mundo laboral**



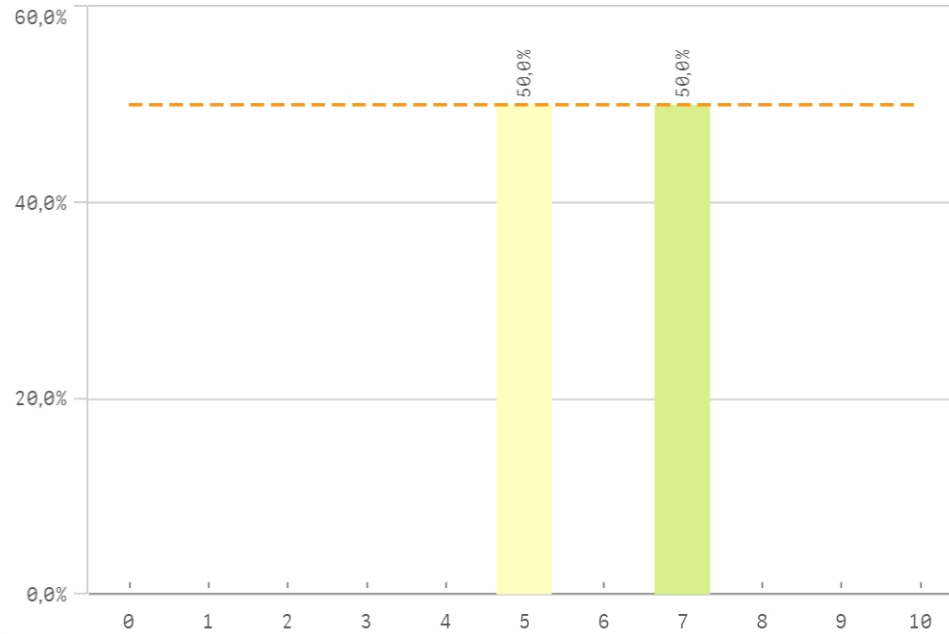
**Acceso al mundo de la investigación**



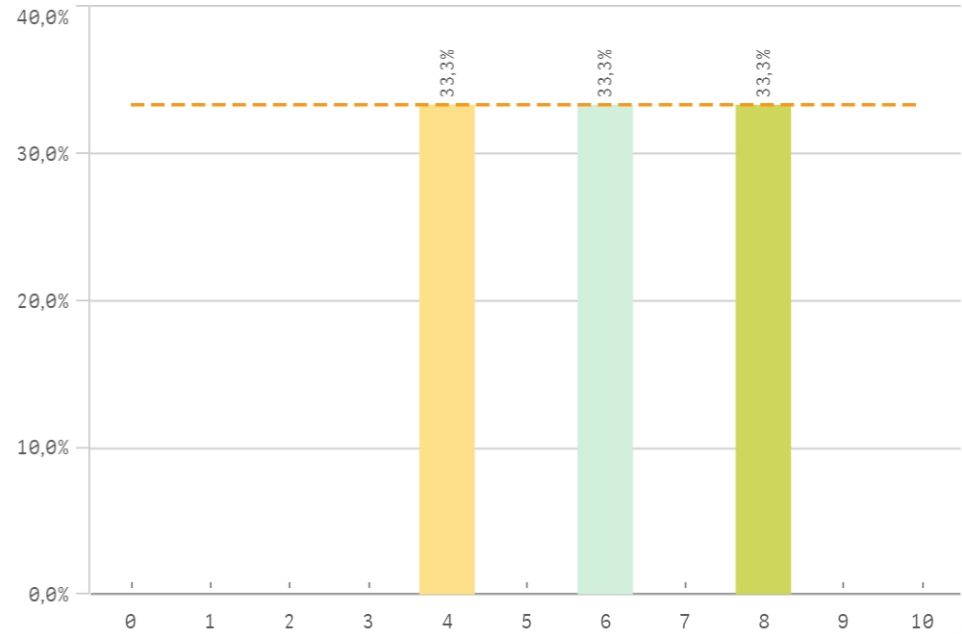
**Labor docente del profesorado**



### Tutorías presenciales útiles

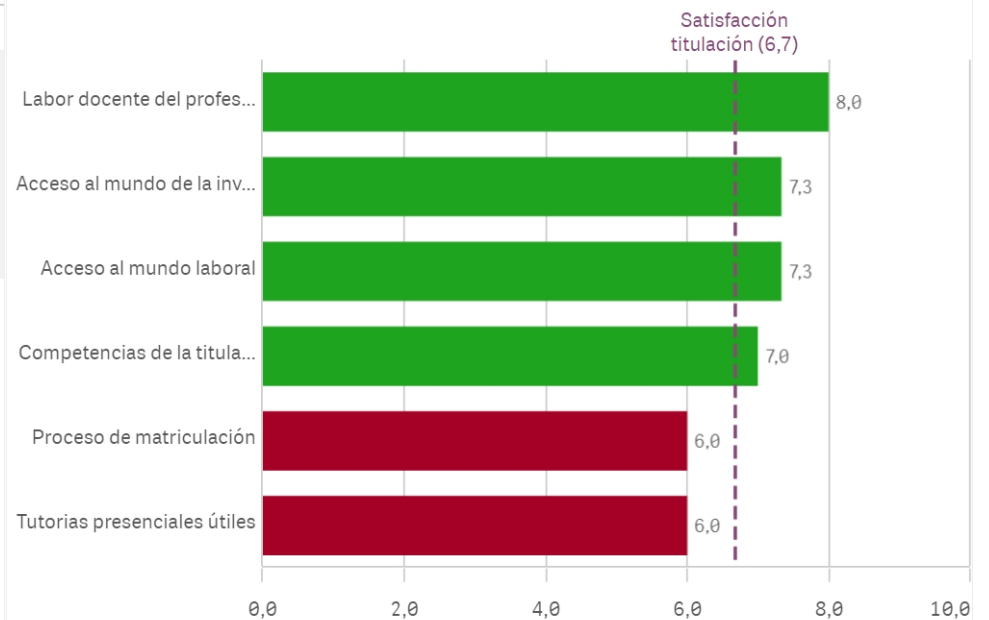


### Proceso de matriculación

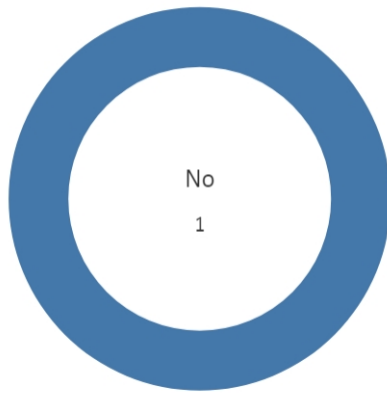


Formación recibida y matriculación	Q	Media	Desv. típica	Media...	Moda
Labor docente del profesorado		8,0	1,7	7,0	7,0
Acceso al mundo de la investigación		7,3	2,1	8,0	-
Acceso al mundo laboral		7,3	1,5	7,0	-
Competencias de la titulación		7,0	1,0	7,0	-
Proceso de matriculación		6,0	2,0	6,0	-
Tutorías presenciales útiles		6,0	1,4	6,0	-

### Fortalezas y debilidades



**Prácticas externas**



Si  
0

No  
3

**Valoración formativa**

El gráfico no se muestra porque solo contiene valores indefinidos.

**Atención del tutor/colaborador**

El gráfico no se muestra porque solo contiene valores indefinidos.

**Gestión del Centro**

El gráfico no se muestra porque solo contiene valores indefinidos.

### Utilidad percibida para empleabilidad

El gráfico no se muestra porque solo contiene valores indefinidos.

### Satisfacción con las prácticas externas

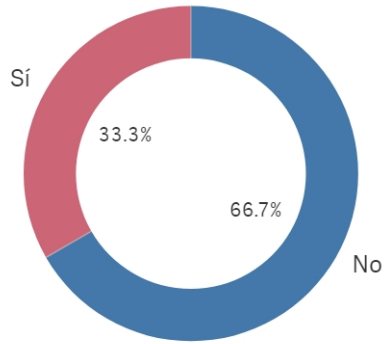
El gráfico no se muestra porque solo contiene valores indefinidos.

Prácticas externas	Q	Media	Desv. típica	Media...	Moda
Atención tutor/colaborador		-	-	-	-
Gestión del Centro		-	-	-	-
Satis. prácticas externas		-	-	-	-
Utilidad percibida para empleabilidad		-	-	-	-
Valoración formativa		-	-	-	-

### Fortalezas y debilidades

El gráfico no se muestra porque solo contiene valores indefinidos.

### Realización programas de movilidad



EstanciaExtranjero ■ No ■ Sí

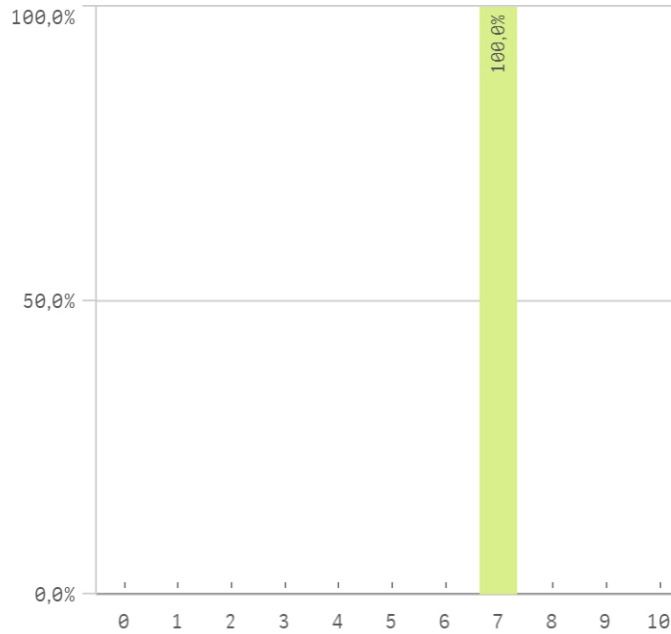
Si

1

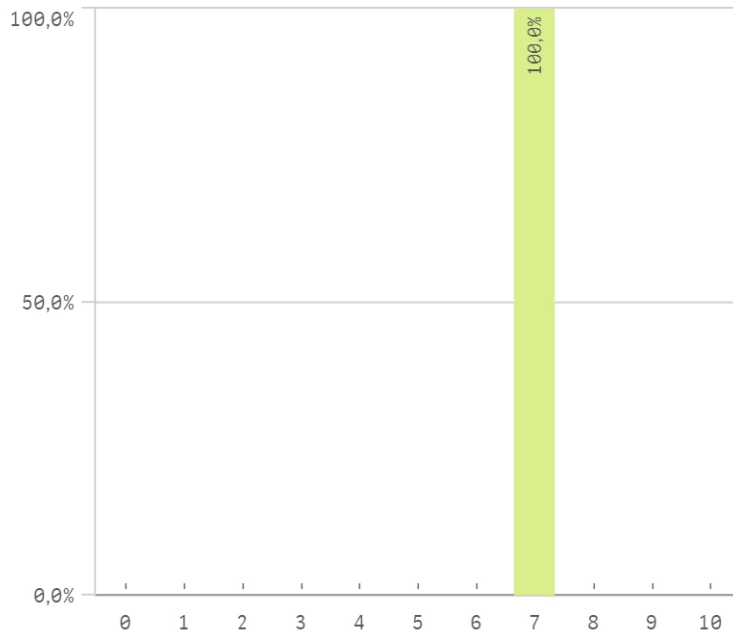
No

2

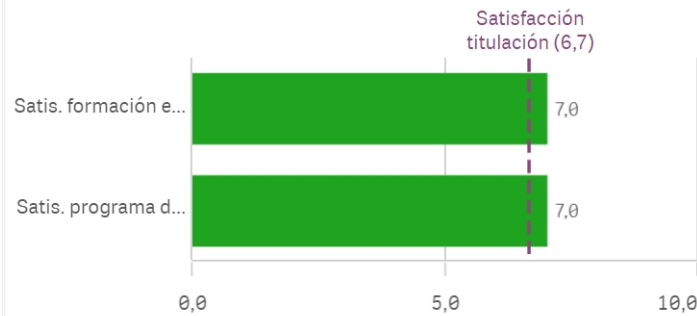
### Satisfacción formacion en el extranjero



### Satisfacción programa de movilidad

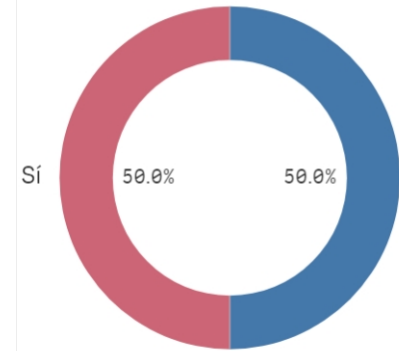


### Fortalezas y debilidades



Programa de movilidad	Q	Media	Desv. típica	Med...
Satis. formación en el extranjero		7,0	-	7,0
Satis. programa de movilidad		7,0	-	7,0

### Conocimiento de los canales d...



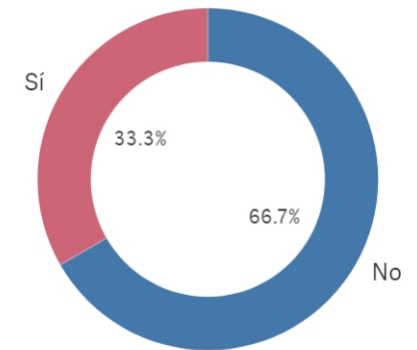
Si

1

No

1

### Utilización de los canales de Q...



Si

1

No

2

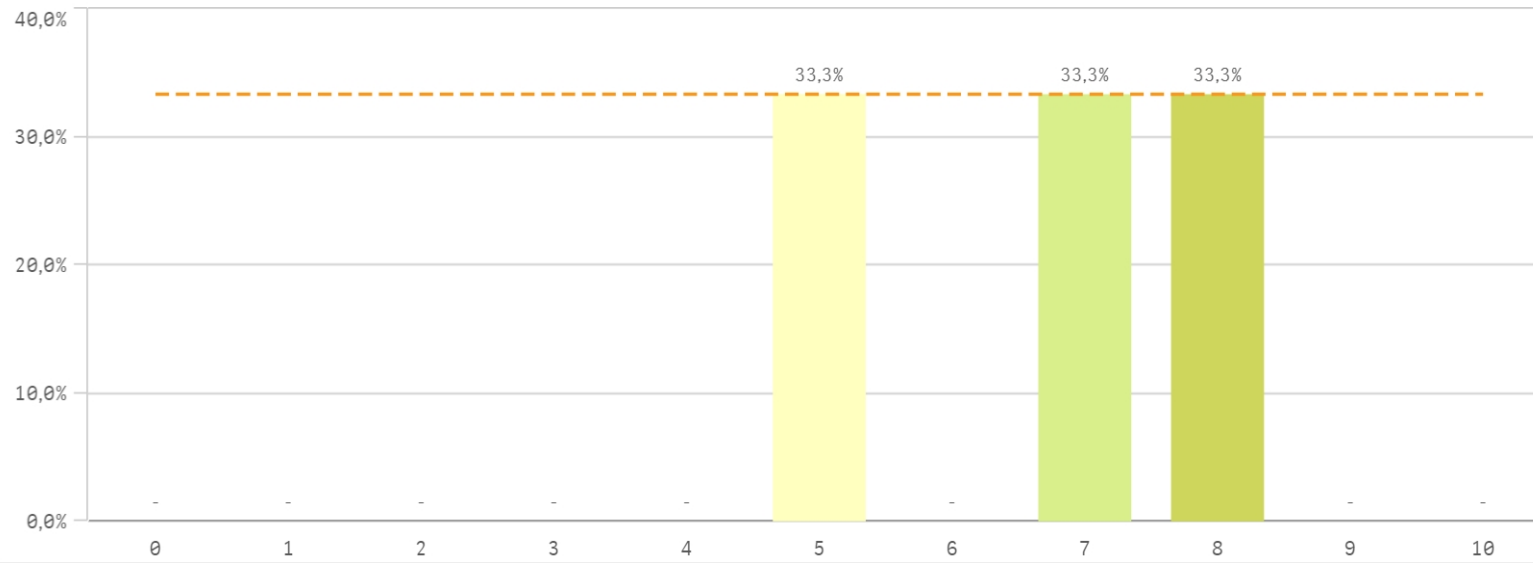
Centro



Observaciones

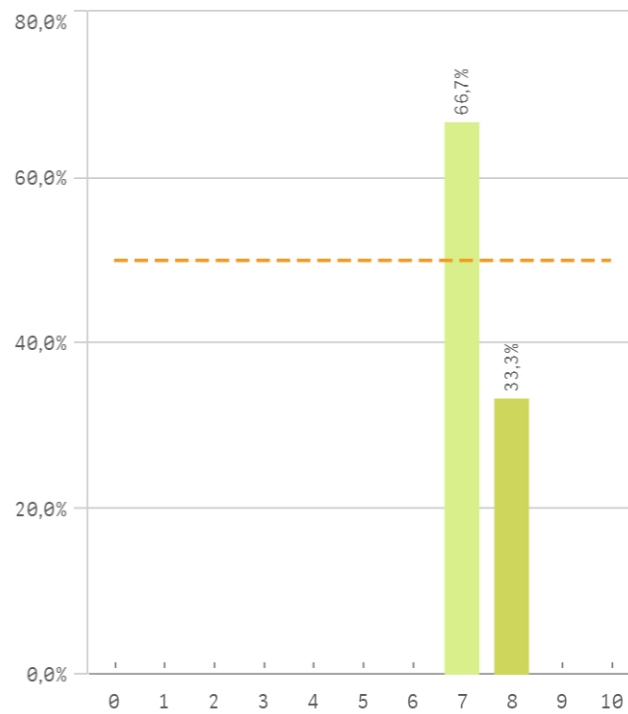


### Satisfacción global con la titulación

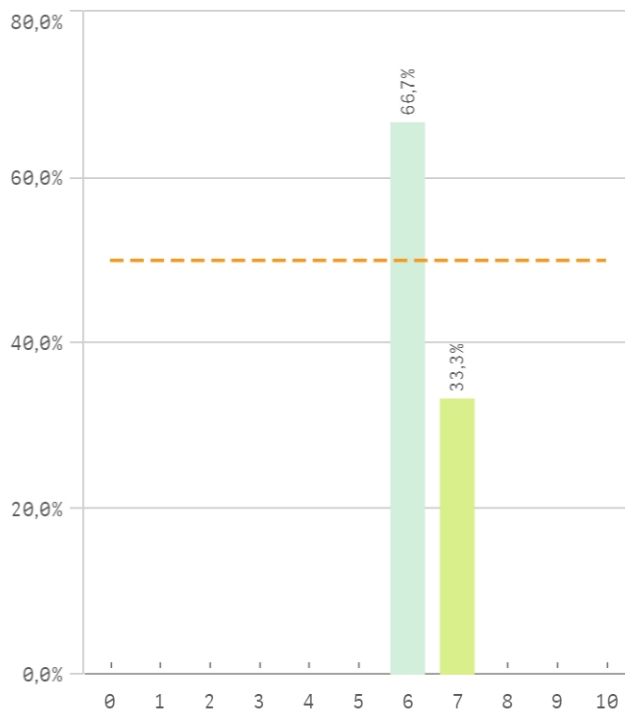


**Media**  
**6,7**  
**Desviación Típica**  
**1,5**  
**Mediana**  
**7,0**  
**Moda**  
**-**

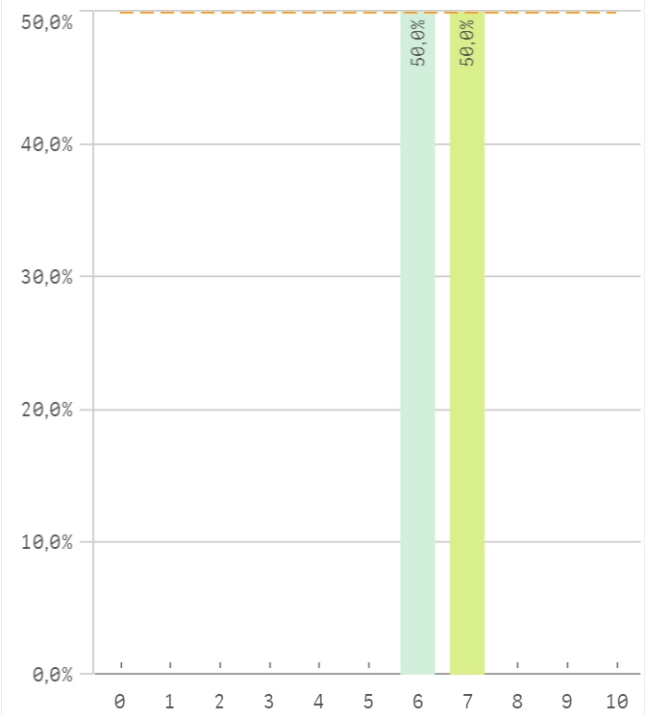
### Satisfacción UCM



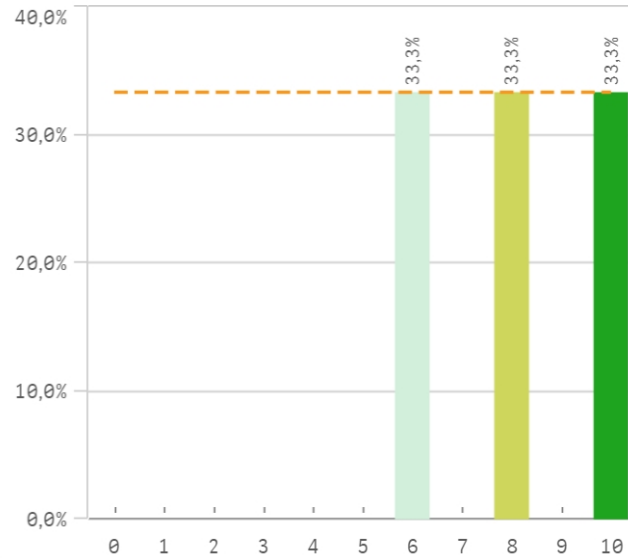
### Orgullo estudiante UCM



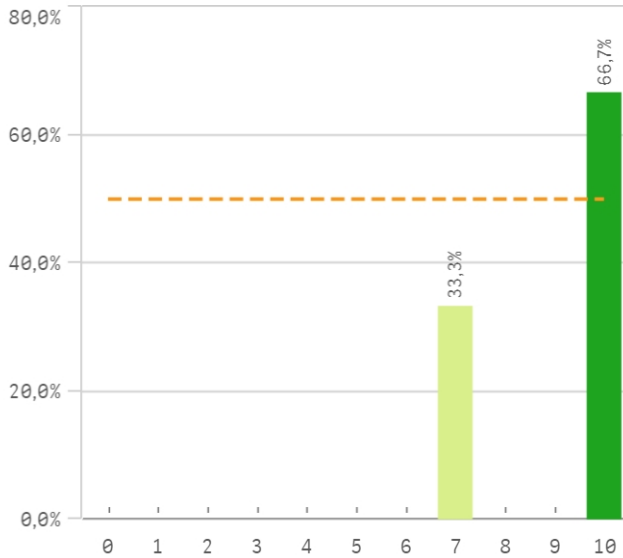
### Prestigio UCM



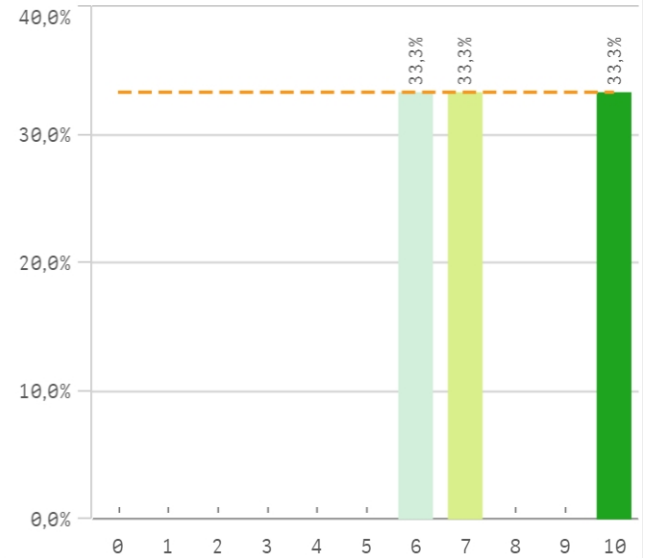
### Recursos y medios



### Actividades complementarias

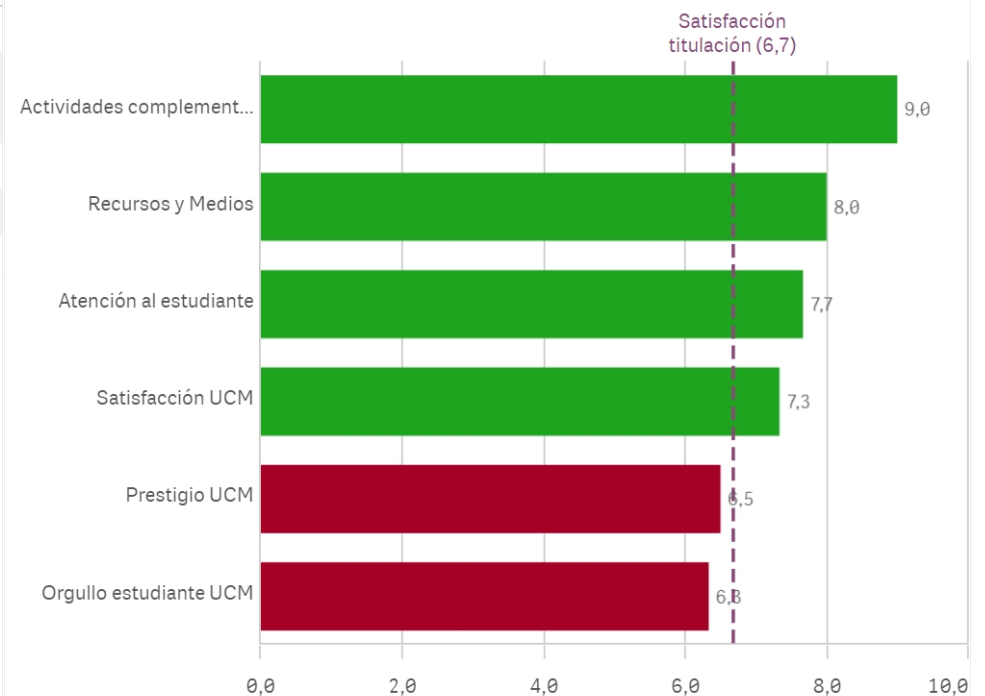


### Atención al estudiante

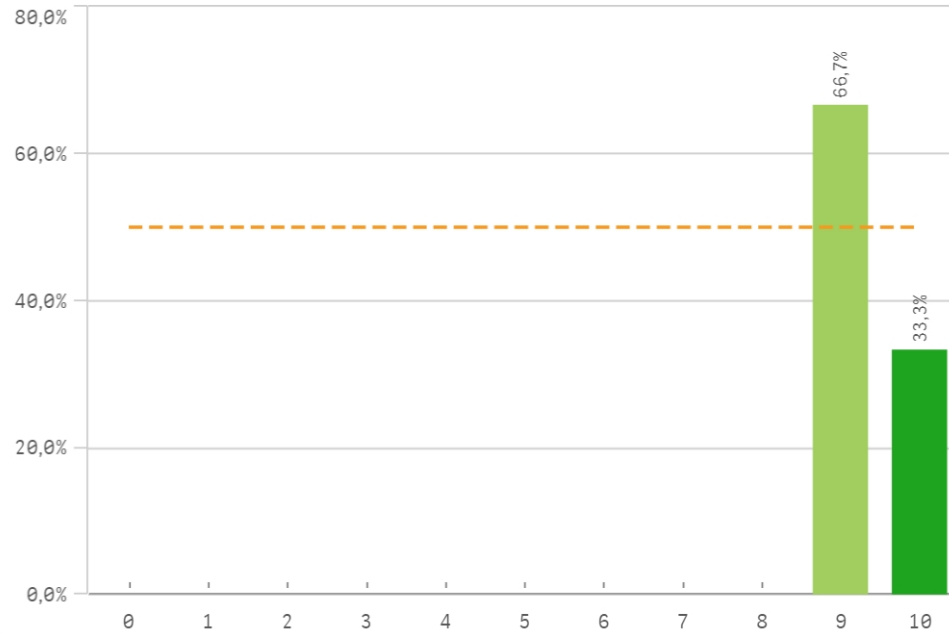


Satisfacción	Q	Media	Desv. típica	Mediana	Moda
Actividades complementarias		9,0	1,7	10,0	10,0
Recursos y Medios		8,0	2,0	8,0	-
Atención al estudiante		7,7	2,1	7,0	-
Satisfacción UCM		7,3	0,6	7,0	7,0
Prestigio UCM		6,5	0,7	6,5	-
Orgullo estudiante UCM		6,3	0,6	6,0	6,0

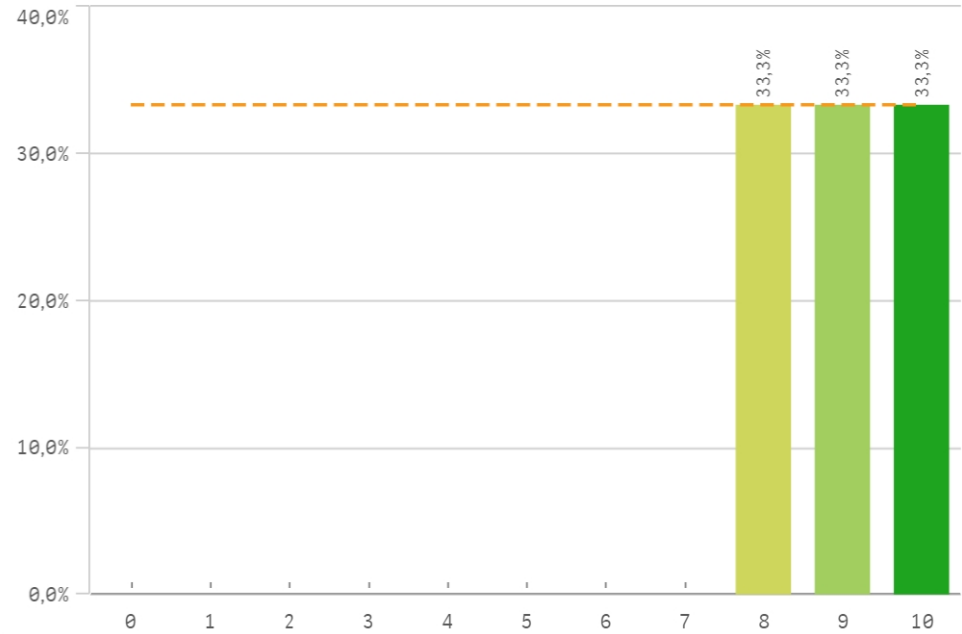
### Fortalezas y debilidades



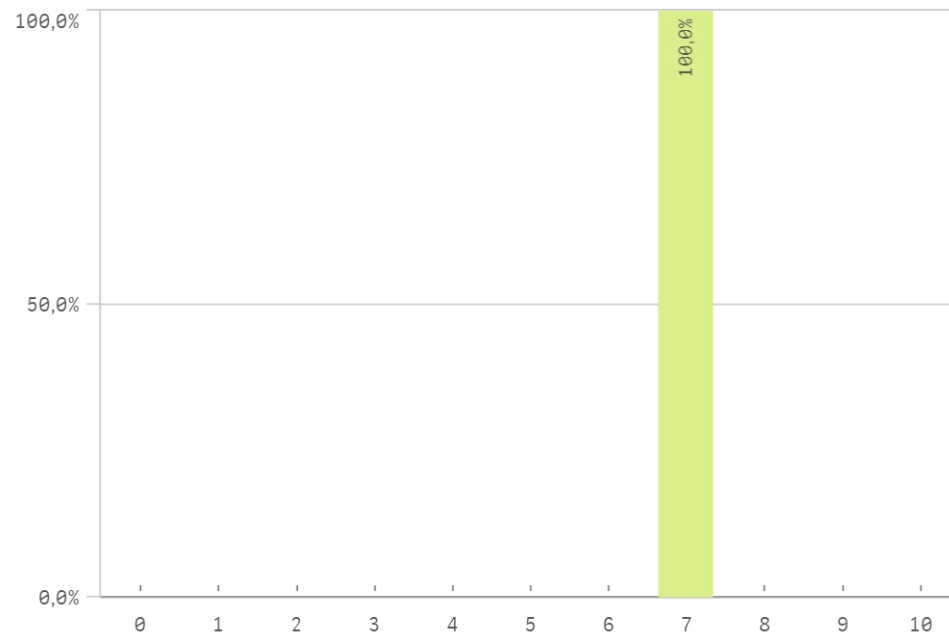
Repetir estudios superiores (fidelidad)



Repetir titulación (fidelidad)

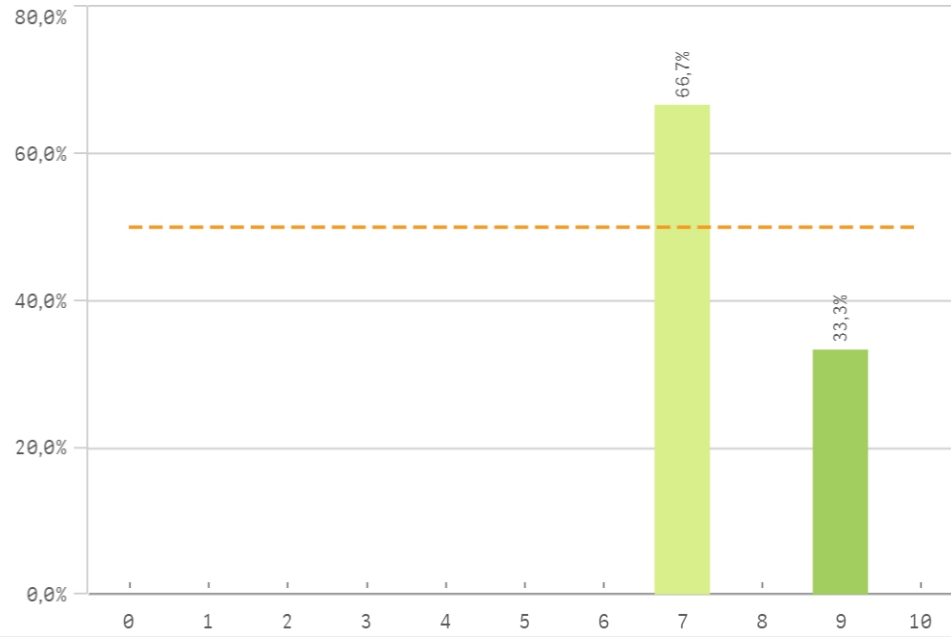


Repetir en la UCM (fidelidad)

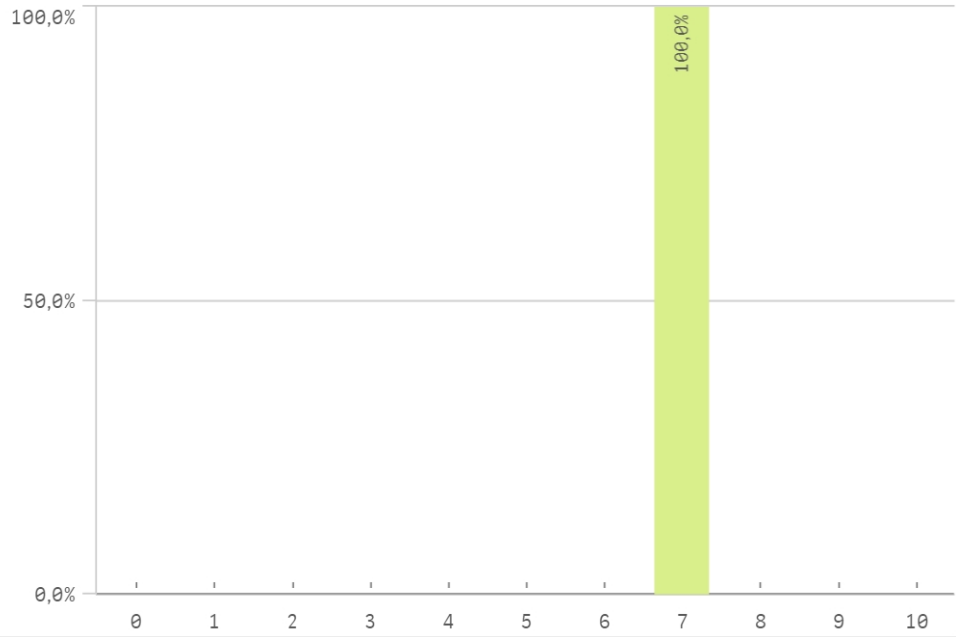


Compromiso	Q	Me...	Desv. típica	Medi...	M...
Repetir estudios superiores		9,3	0,6	9,0	9,0
Repetir titulación		9,0	1,0	9,0	-
Repetir en la UCM		7,0	0,0	7,0	7,0
Recomendar titulación		7,7	1,2	7,0	7,0
Recomendar la UCM		7,0	0,0	7,0	7,0
Seguir en la misma titulación		8,7	1,5	9,0	-
Seguir como alumno de la UCM		5,0	2,8	5,0	-

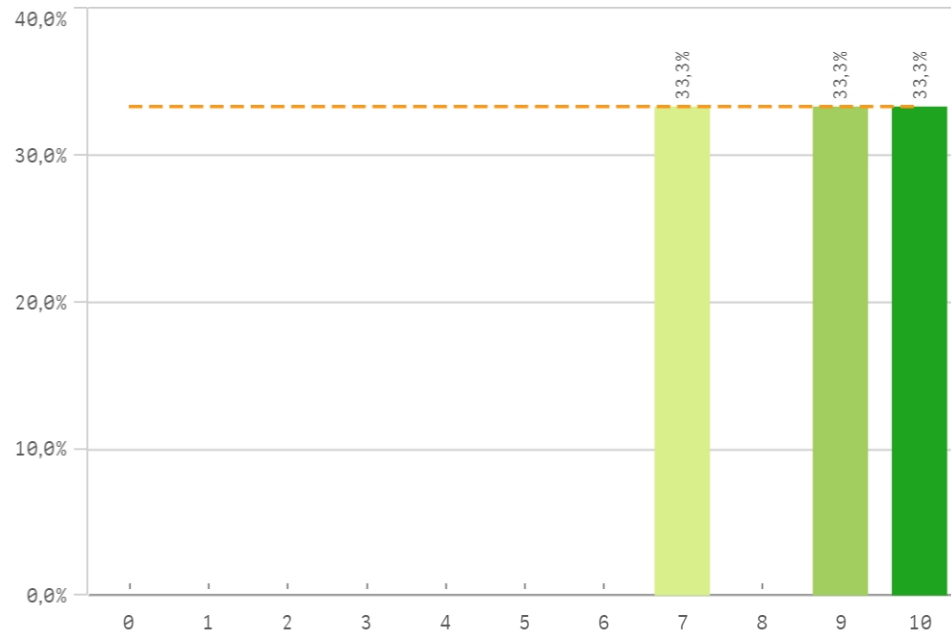
**Recomendar titulación (preinscripción)**



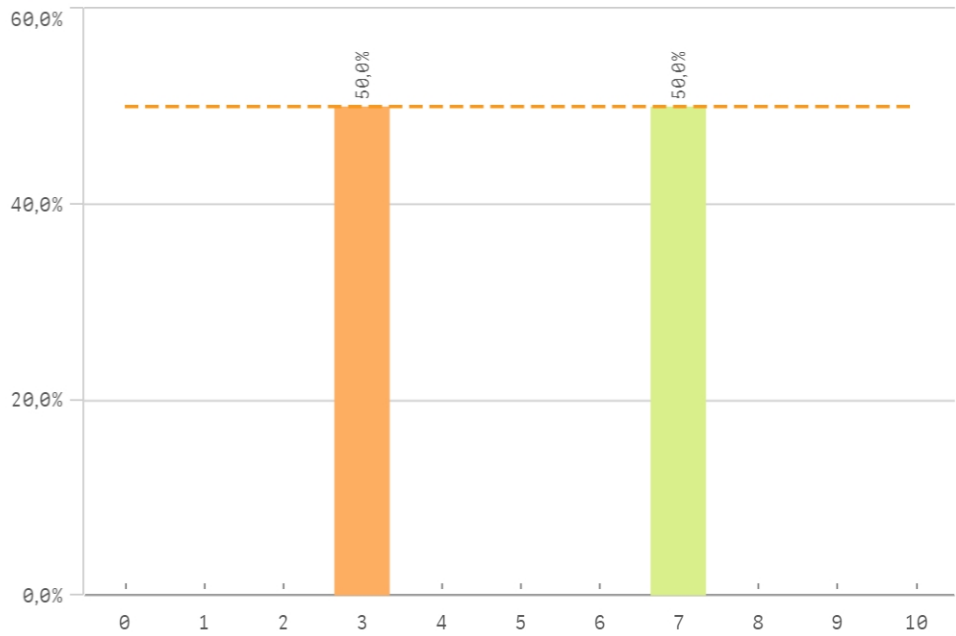
**Recomendar la UCM (preinscripción)**



**Seguir en la misma titulación (vinculación)**



**Seguir como alumno de la UCM (vinculación)**



### Construcción y significado del valor "compromiso":

- \* Estudiante comprometido: valora con 9 o más puntos todas las preguntas de fidelidad, prescripción y vinculación.
- \* Estudiante neutro: la puntuación que otorga a todas las preguntas de fidelidad, prescripción y vinculación están entre 6 y 9.
- \* Estudiante decepcionado: valora con 6 o menos puntos todas las preguntas de fidelidad, prescripción y vinculación.

#### ESQUEMA

