



OFICINA para la CALIDAD

Vicerrectorado de Calidad
UNIVERSIDAD COMPLUTENSE DE MADRID

CURSO: 2021-22

TITULACIÓN: MÁSTER EN ESTADÍSTICAS
OFICIALES E INDICADORES SOCIALES Y
ECONÓMICOS

CENTRO: FACULTAD DE CIENCIAS MATEMÁTICAS

Población N

10

%_Participacion

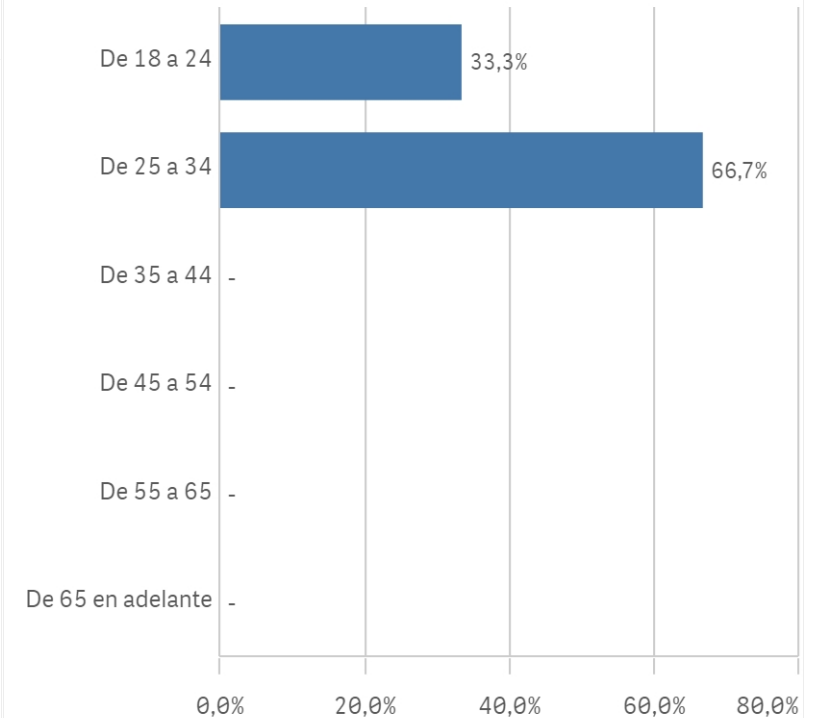
30,0%

Participación n

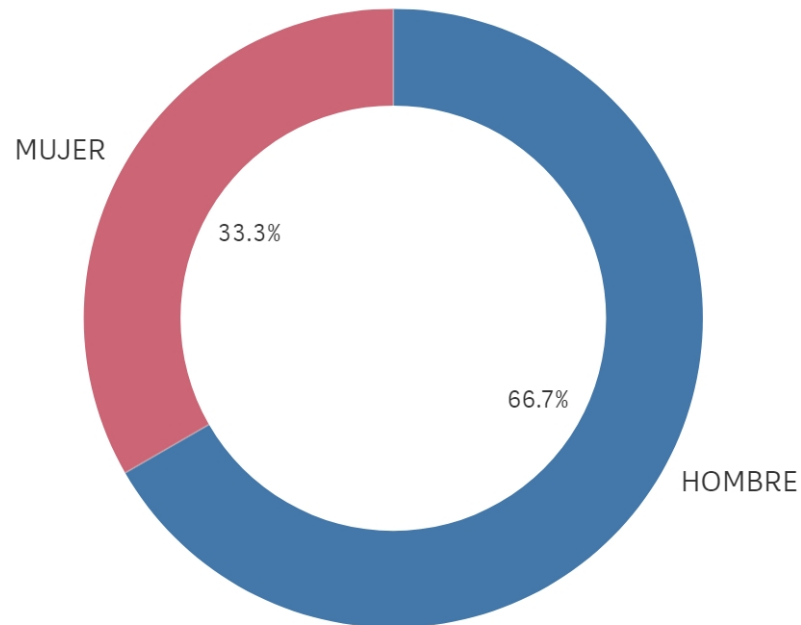
3

Edad (años)

(%) Porcentaje por franjas



Genero



Edad media (años)

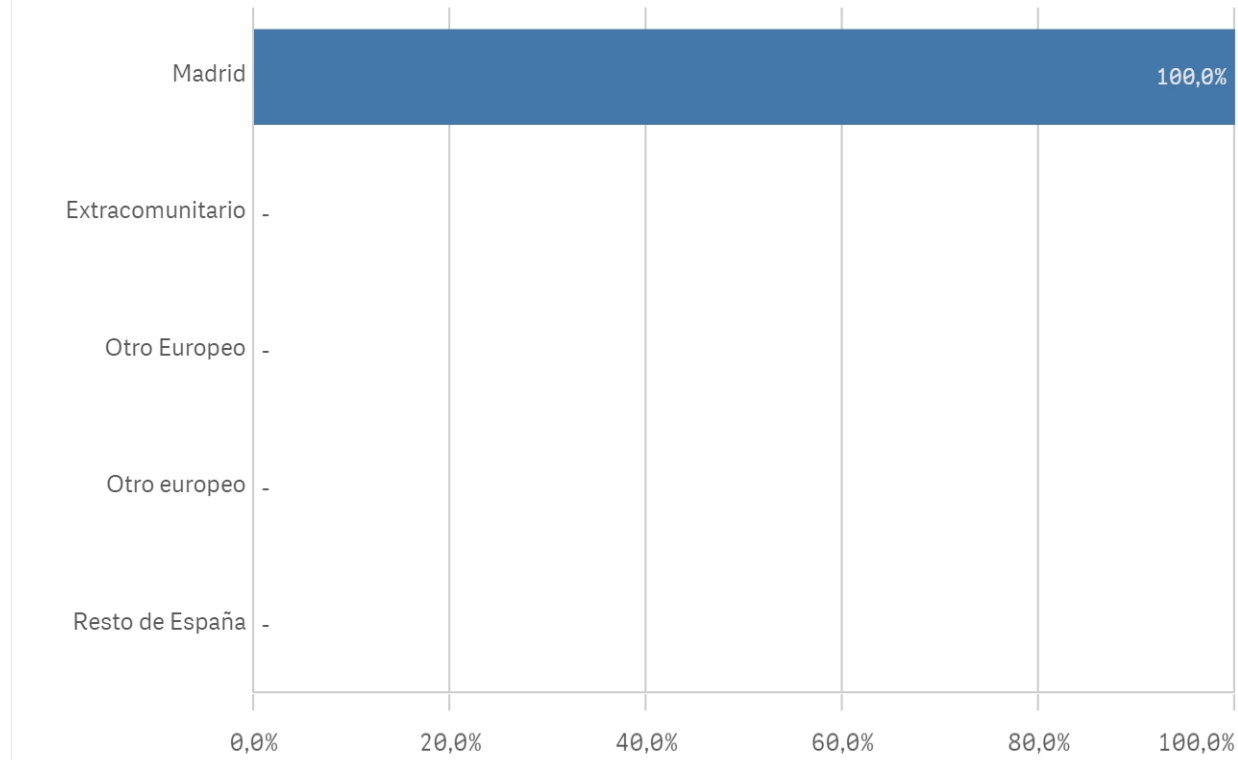
25,0

Desviación Típica

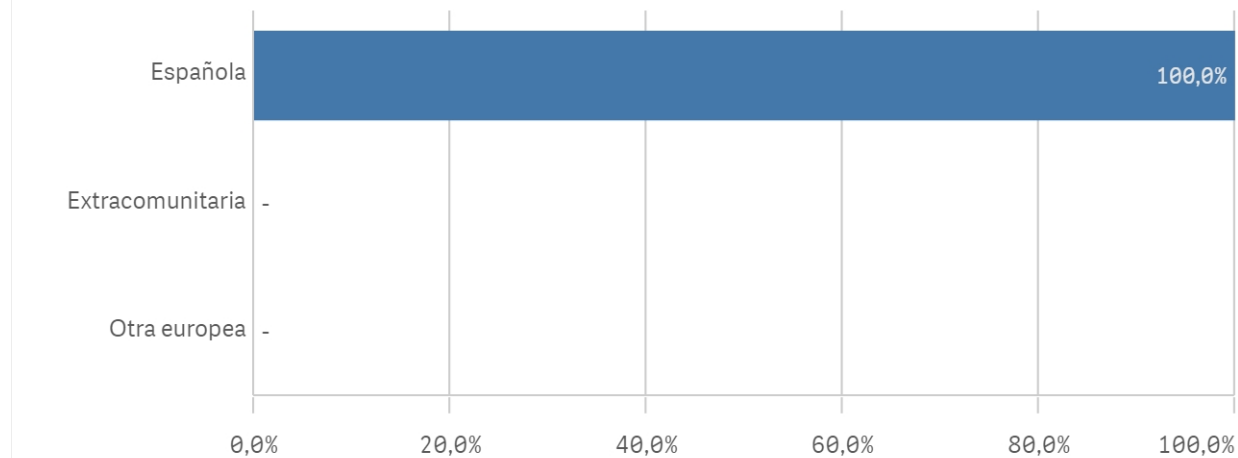
1,0

■ HOMBRE ■ MUJER

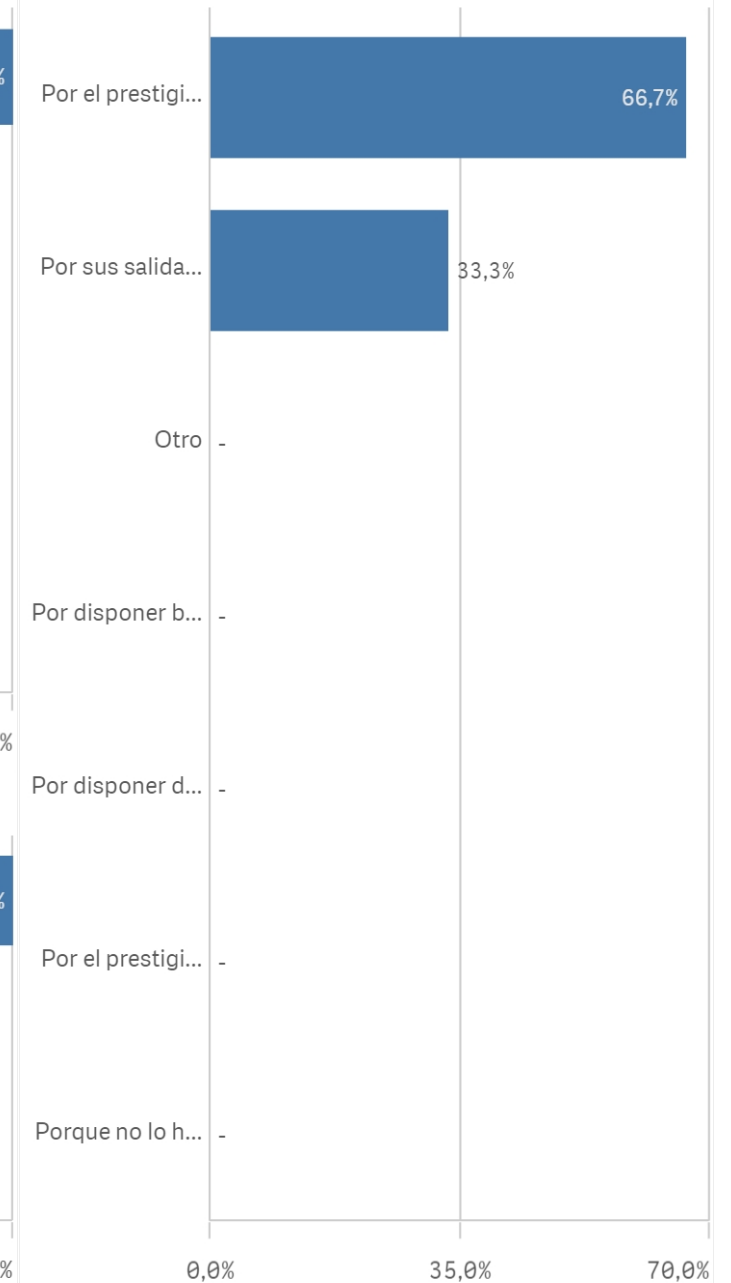
Lugar de residencia



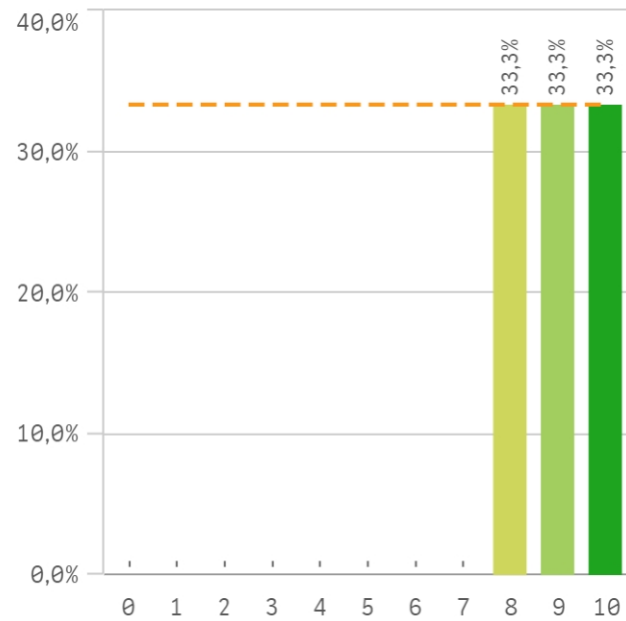
Nacionalidad



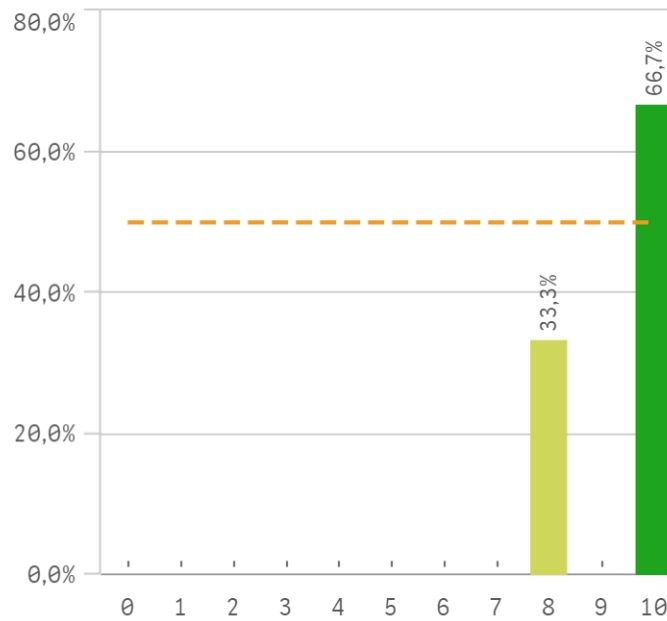
Elegir UCM



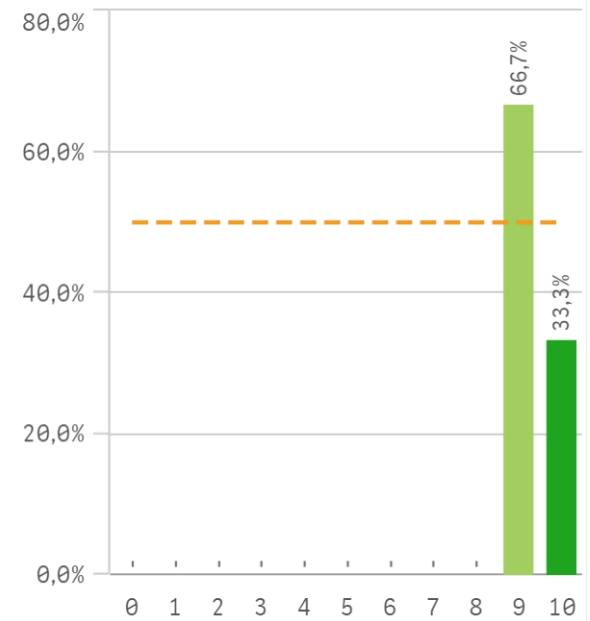
Asumir responsabilidades



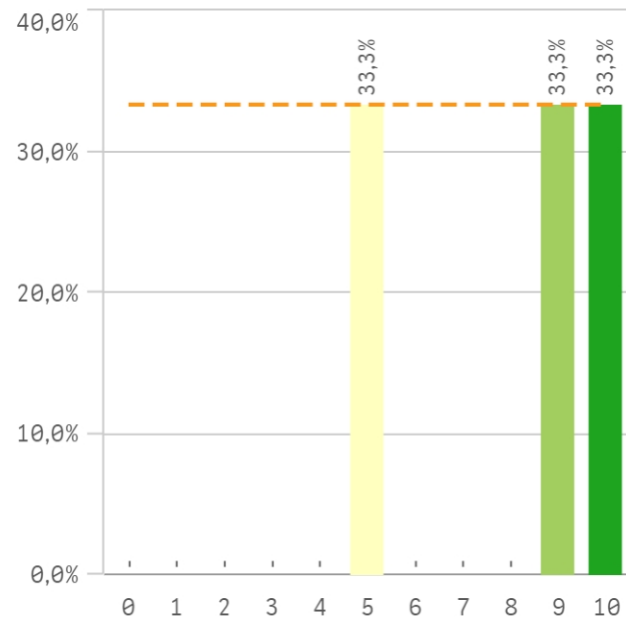
Trabajar en equipo



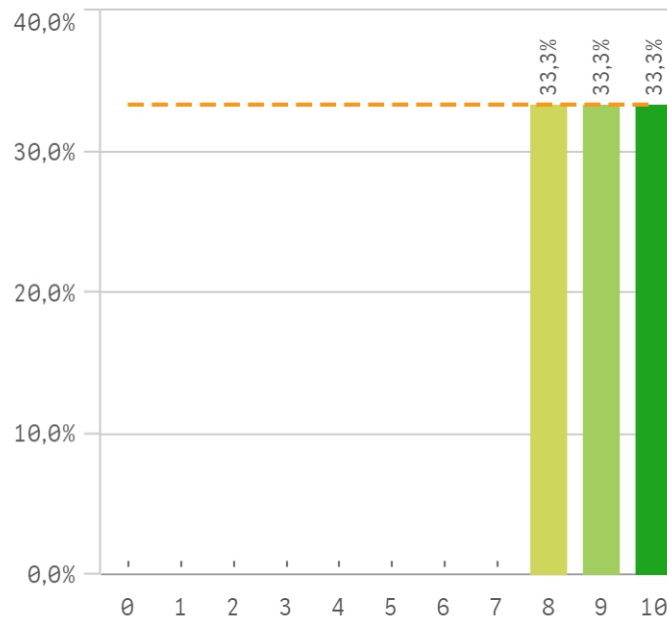
Capacidad técnica para resolución de ...



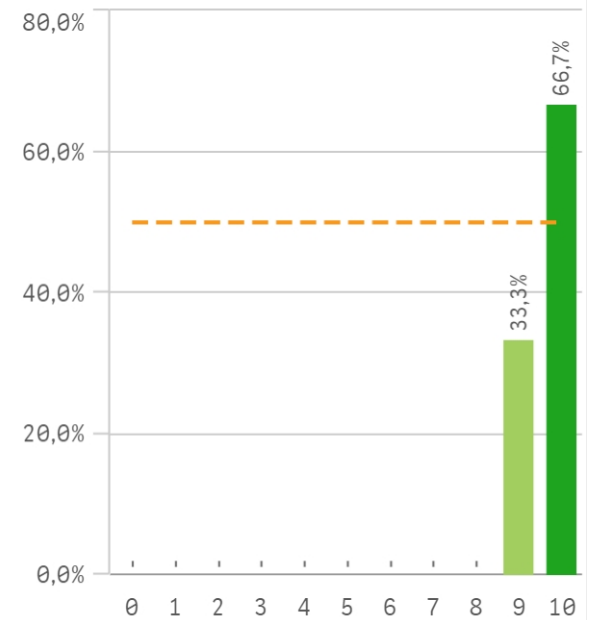
Expresión y comunicación



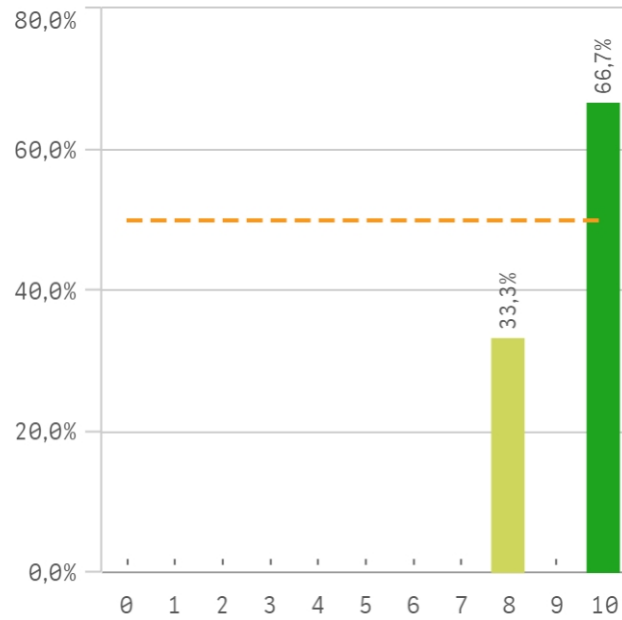
Comunicación bilingüe



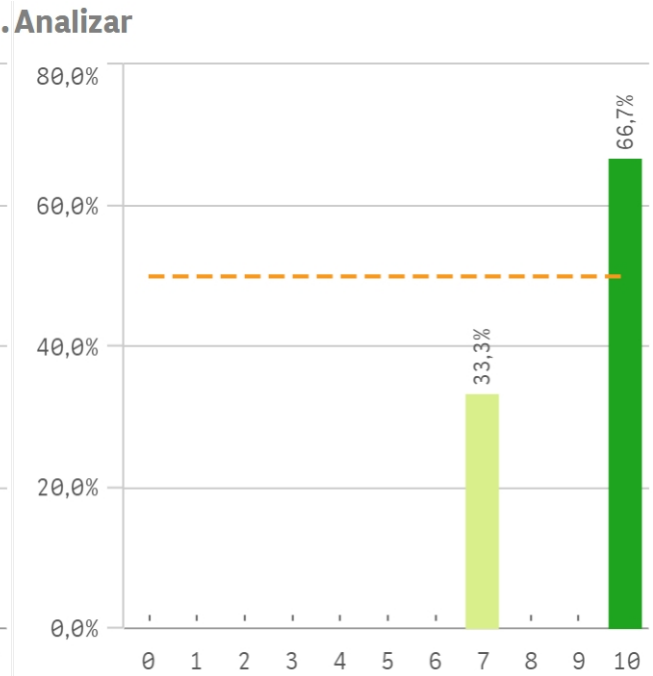
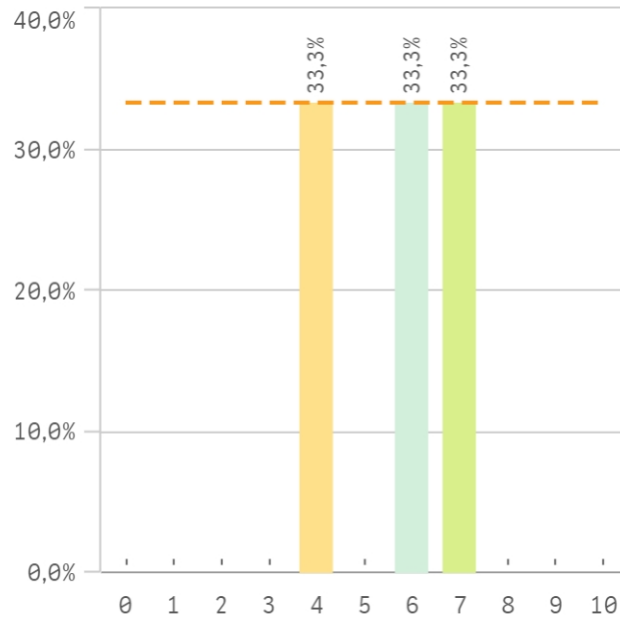
Adaptar nueva situación



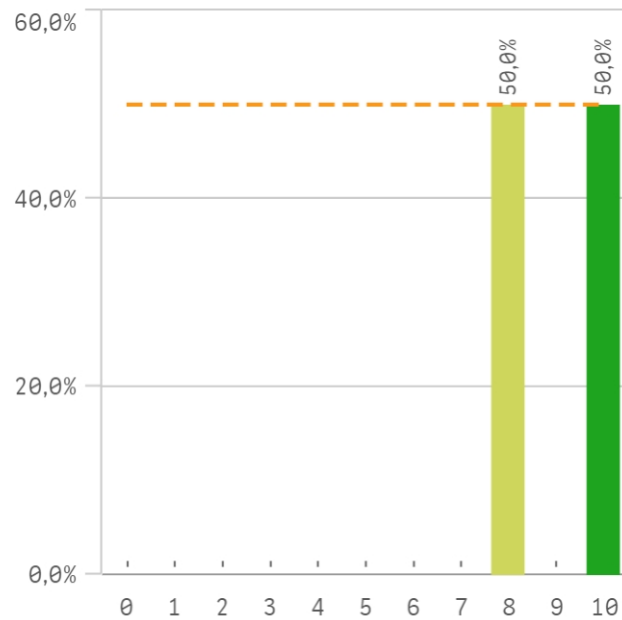
Manejar dificultades



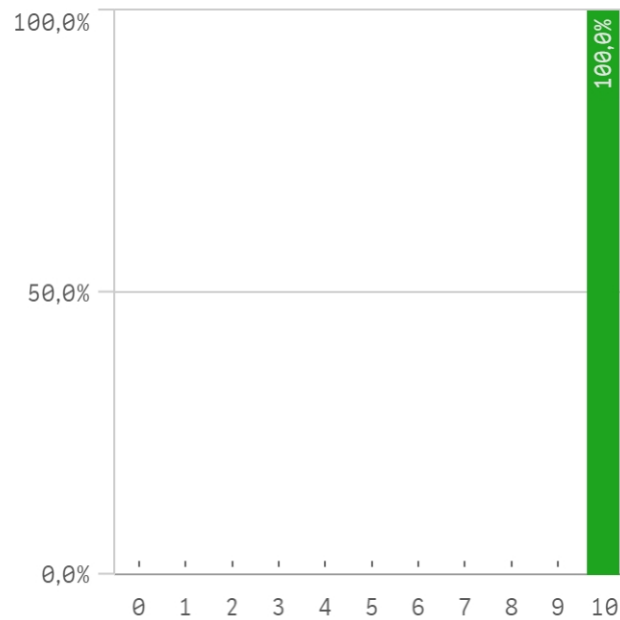
Competencias desarrolladas por la titulac... Analizar



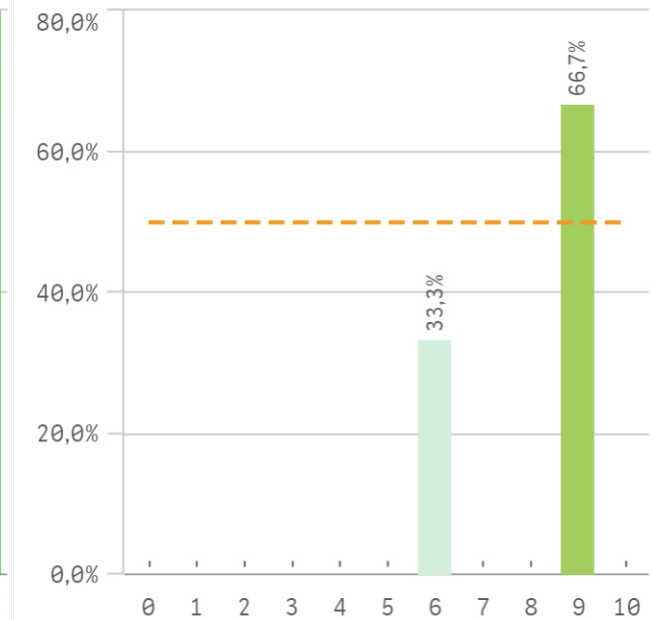
Organizar



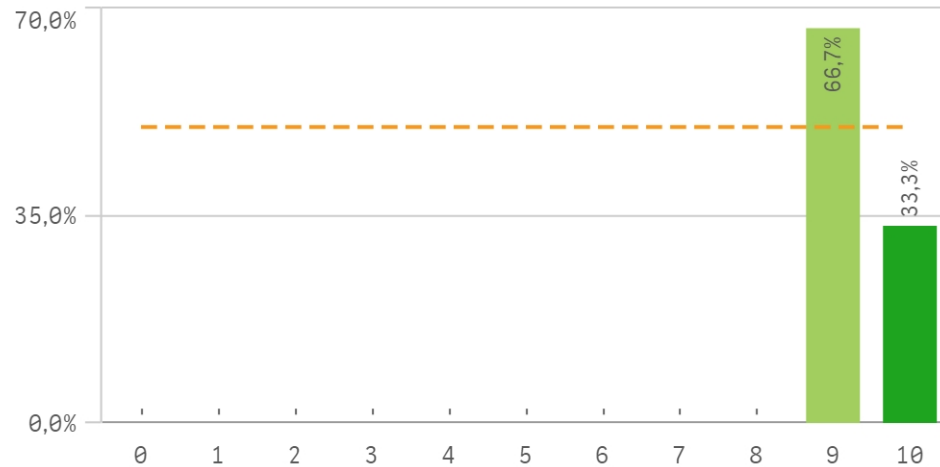
Aprendizaje



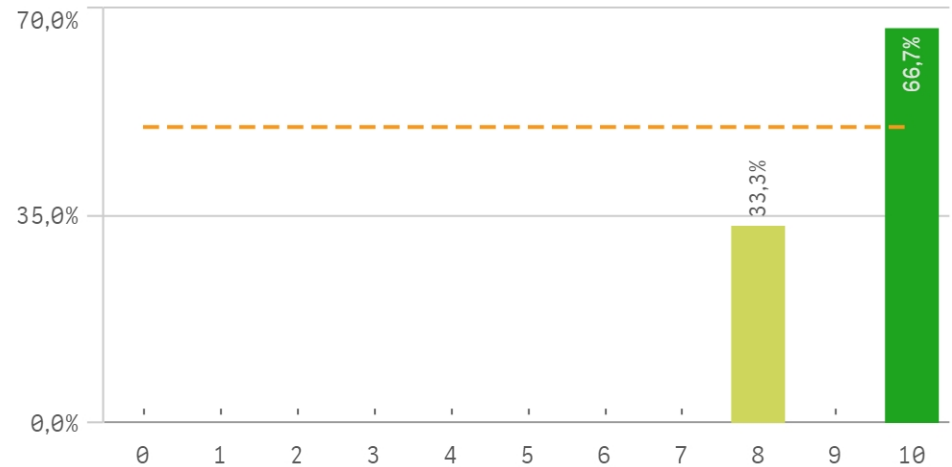
Liderazgo



Criticas

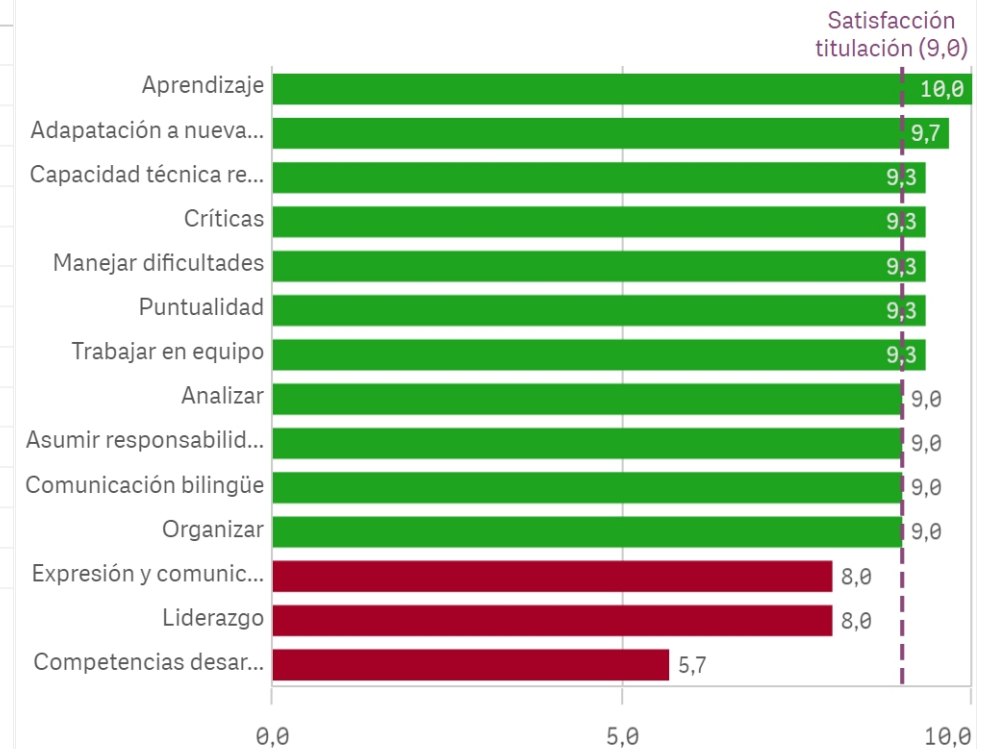


Puntualidad

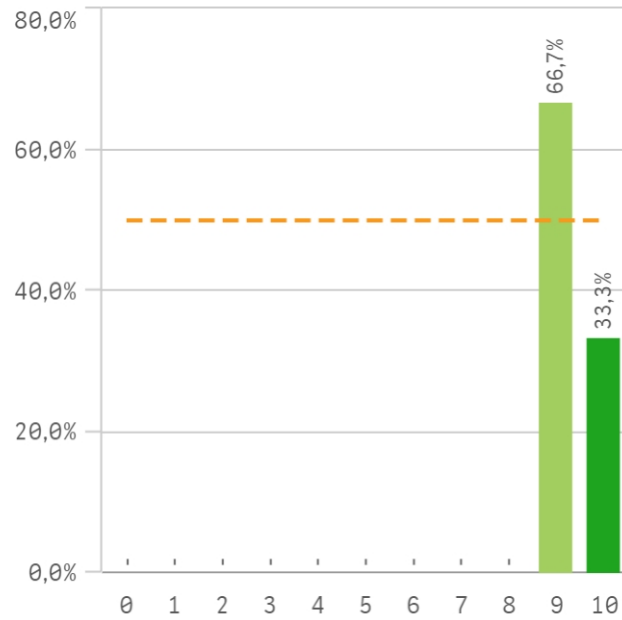


Competencias adquiridas	Q	Media	Desv. típica	Medi...
Aprendizaje		10,0	0,0	10,0
Adapatación a nuevas situaciones		9,7	0,6	10,0
Capacidad técnica resolución de problemas		9,3	0,6	9,0
Críticas		9,3	0,6	9,0
Manejar dificultades		9,3	1,2	10,0
Puntualidad		9,3	1,2	10,0
Trabajar en equipo		9,3	1,2	10,0
Analizar		9,0	1,7	10,0
Asumir responsabilidades		9,0	1,0	9,0
Comunicación bilingüe		9,0	1,0	9,0
Organizar		9,0	1,4	9,0
Expresión y comunicación		8,0	2,6	9,0
Liderazgo		8,0	1,7	9,0
Competencias desarrolladas en la titulación		5,7	1,5	6,0

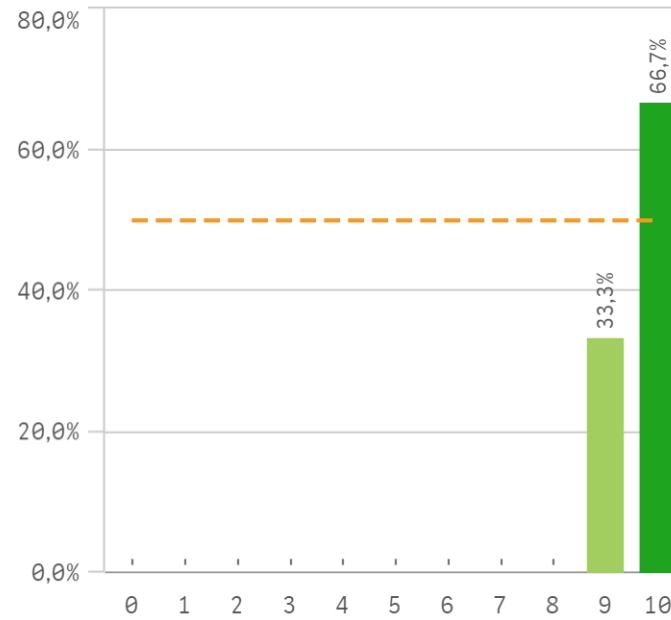
Fortalezas y debilidades



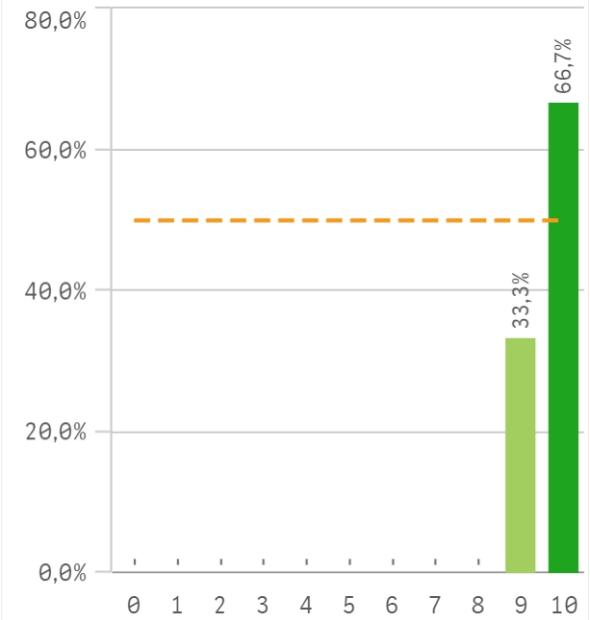
Objetivos claros



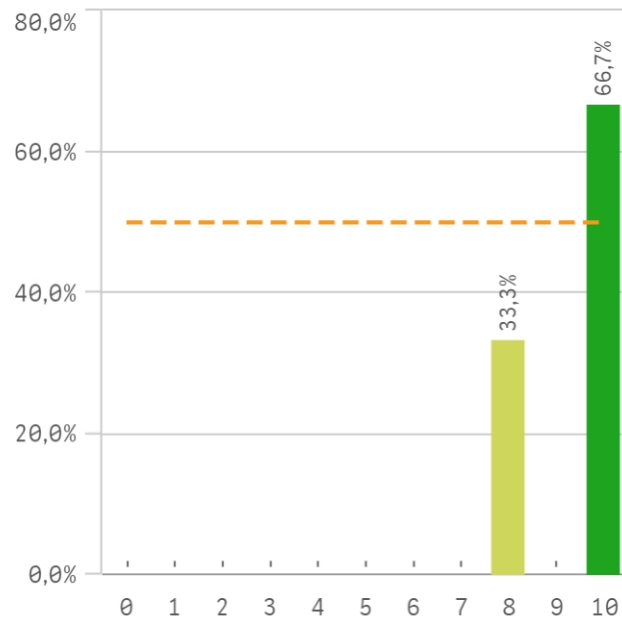
Plan de estudios adecuado



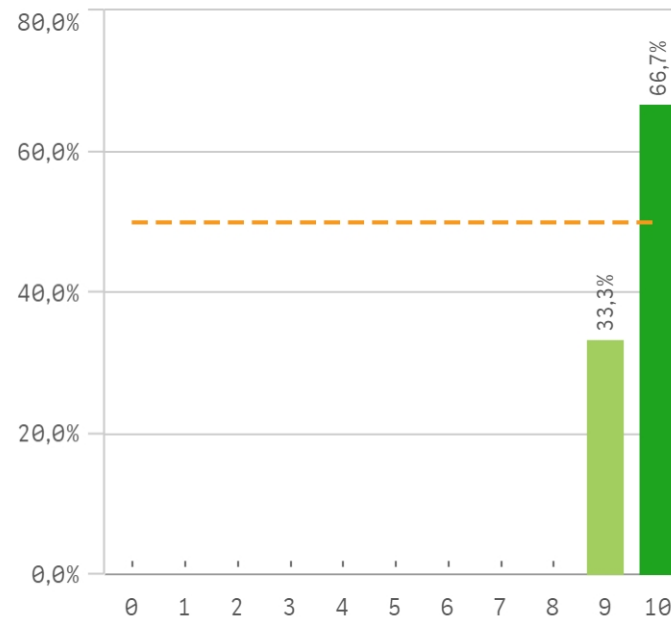
Integración de teoría/práctica



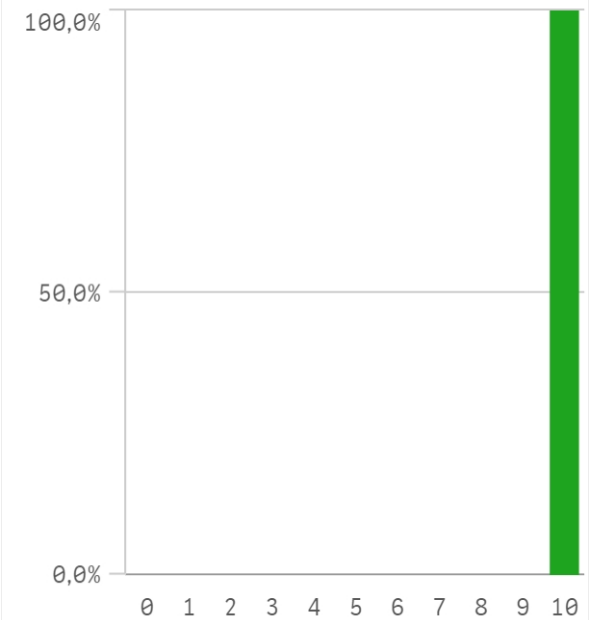
Relación calidad/precio



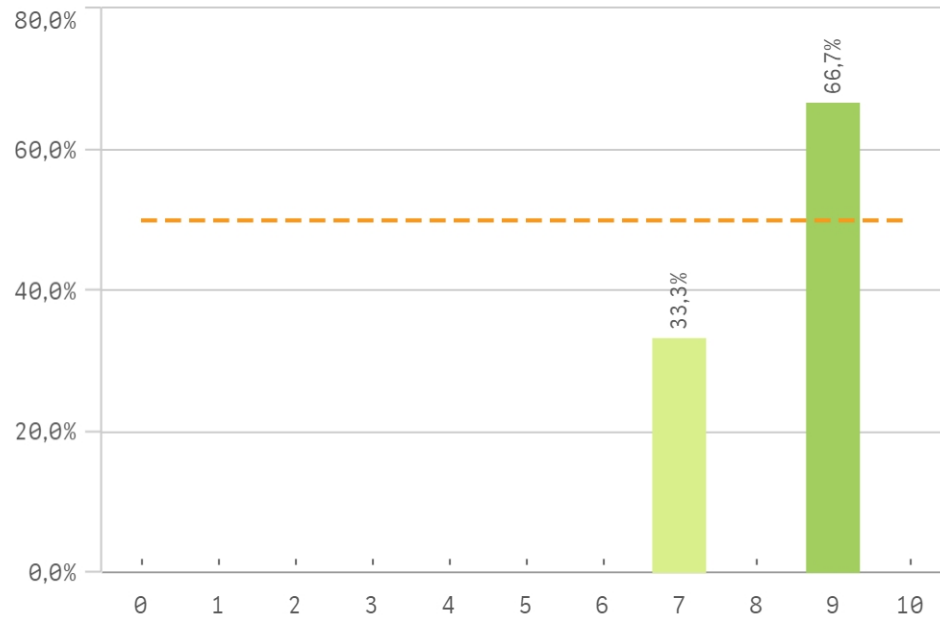
Nivel de dificultad adecuado



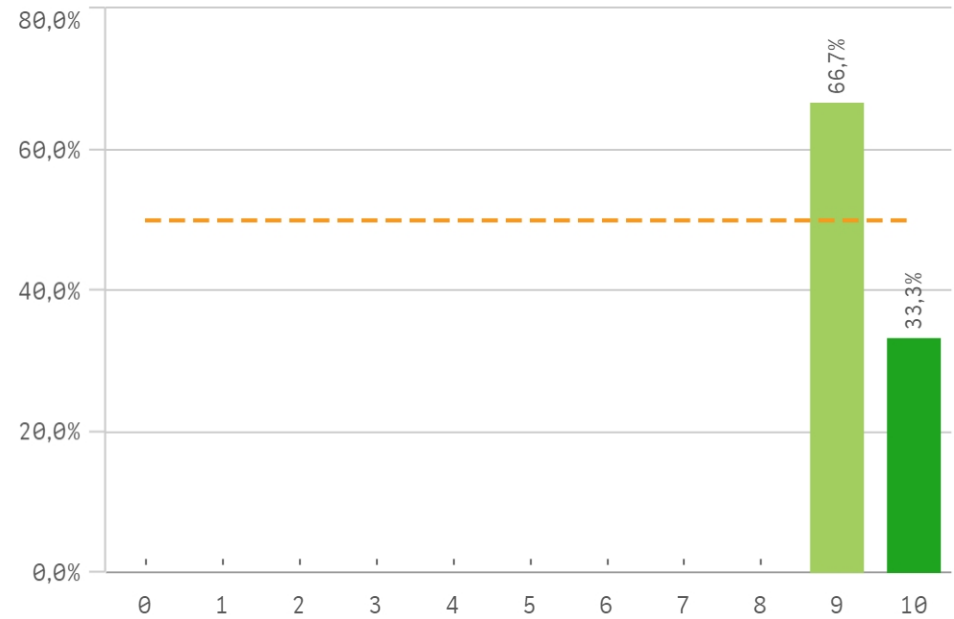
Número de alumnos por aula



Orientación Internacional

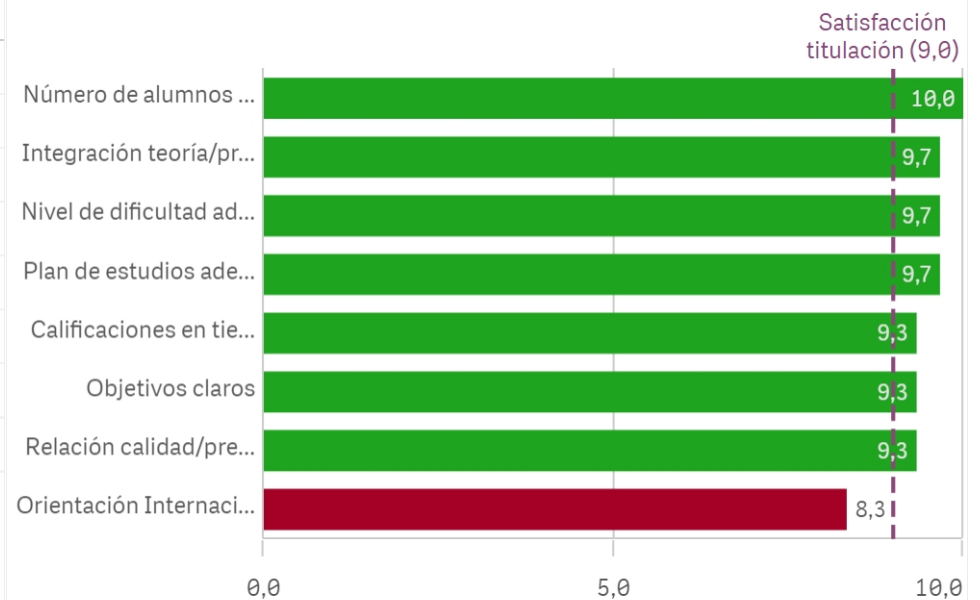


Calificaciones en tiempo adecuado

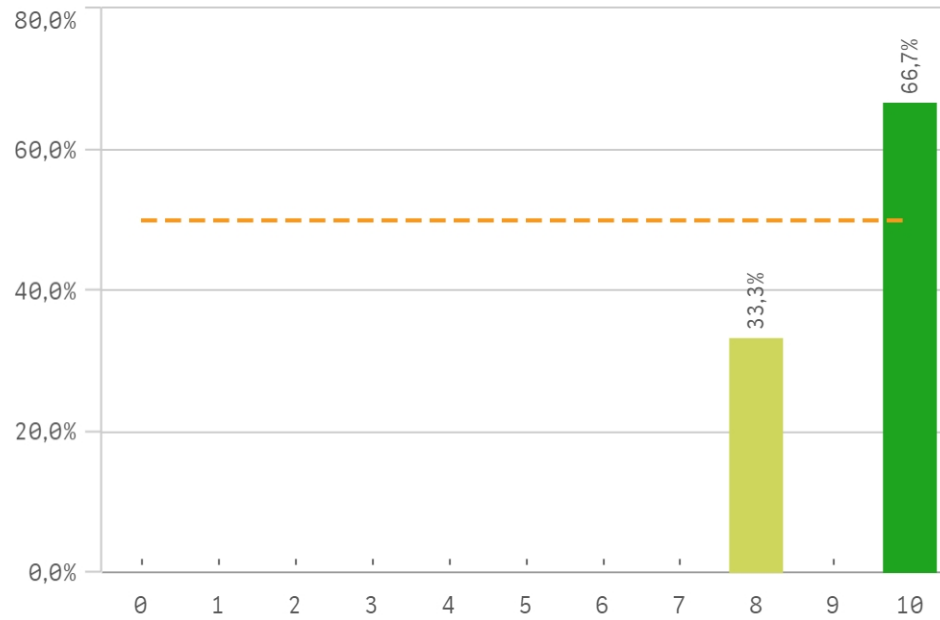


Titulación	Media	Desv. típica	Med...	Moda
Calificaciones en tiempo adecuado	9,3	0,6	9,0	9,0
Integración teoría/práctica	9,7	0,6	10,0	10,0
Nivel de dificultad adecuado	9,7	0,6	10,0	10,0
Número de alumnos por aula	10,0	0,0	10,0	10,0
Objetivos claros	9,3	0,6	9,0	9,0
Orientación Internacional	8,3	1,2	9,0	9,0
Plan de estudios adecuado	9,7	0,6	10,0	10,0
Relación calidad/precio	9,3	1,2	10,0	10,0

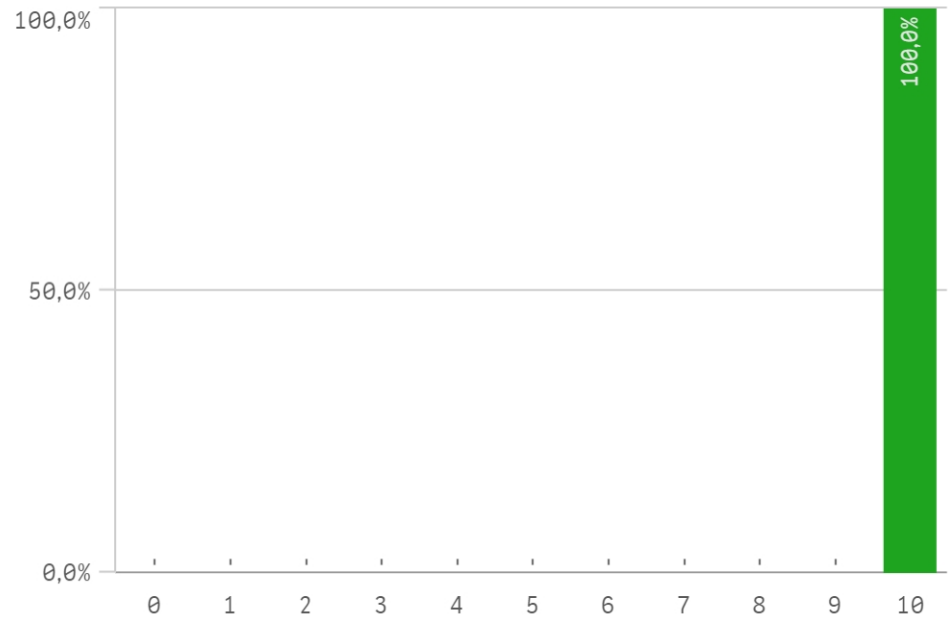
Fortalezas y debilidades



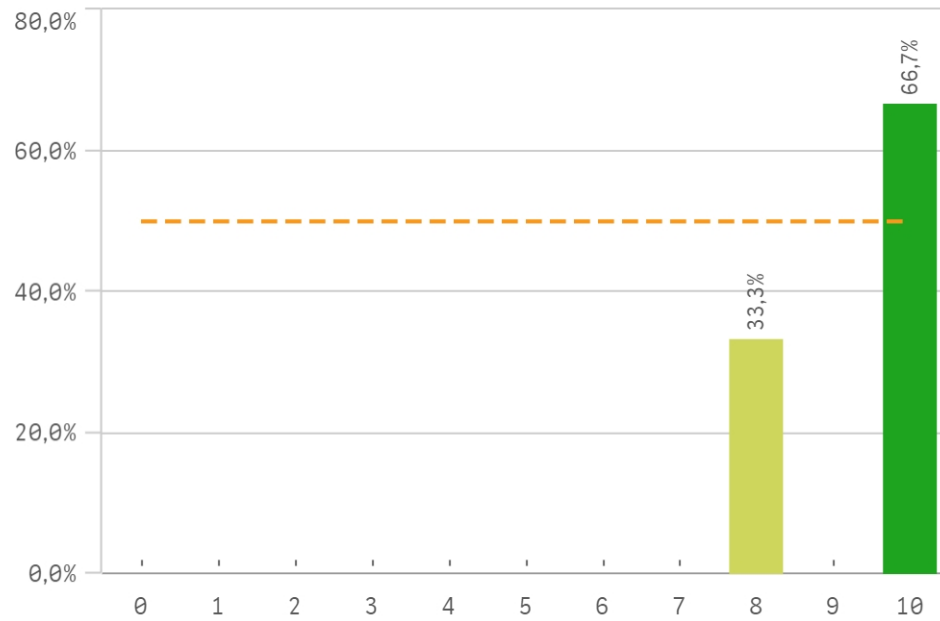
Objetivos



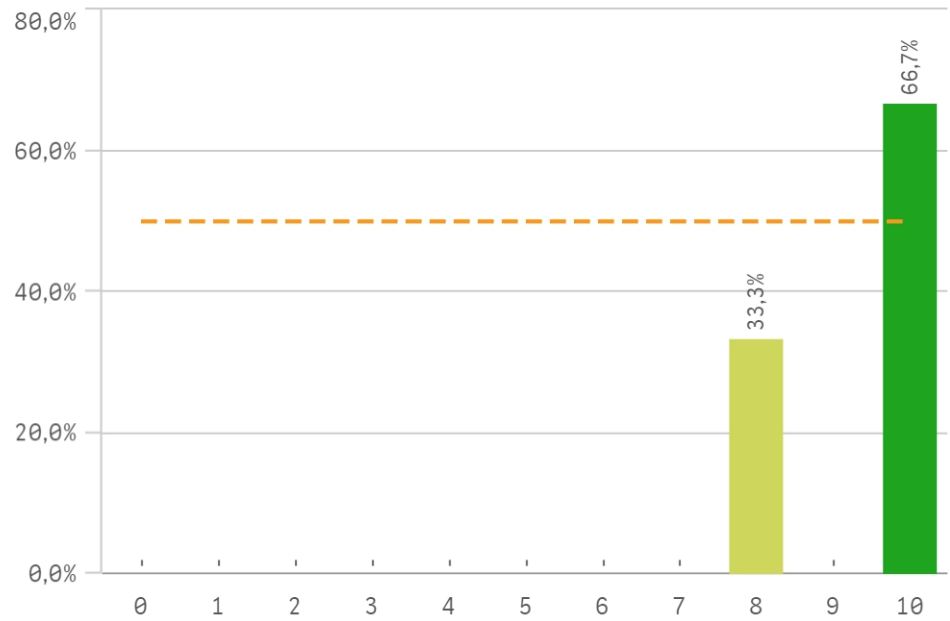
Innovacion



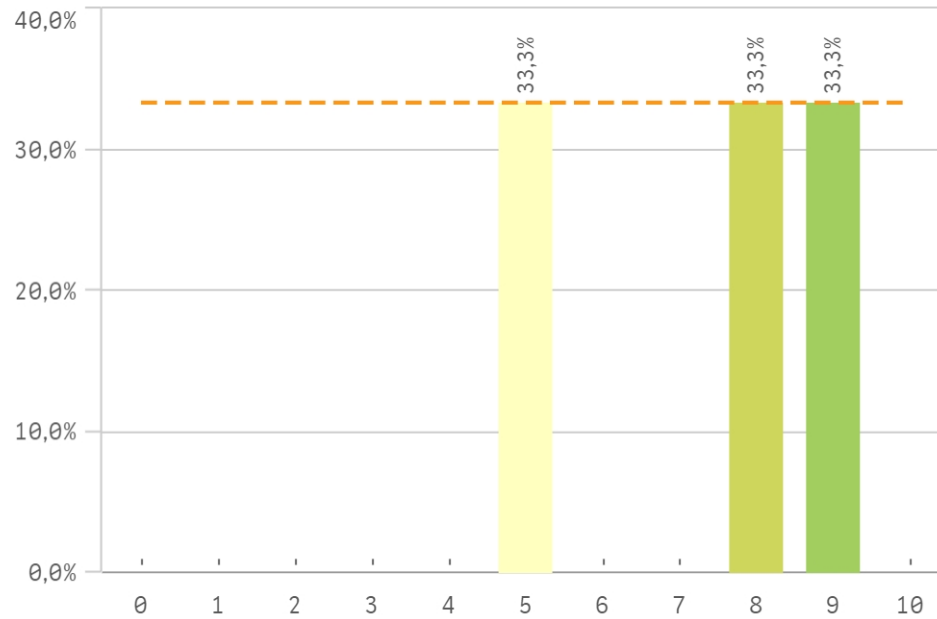
Organizacion



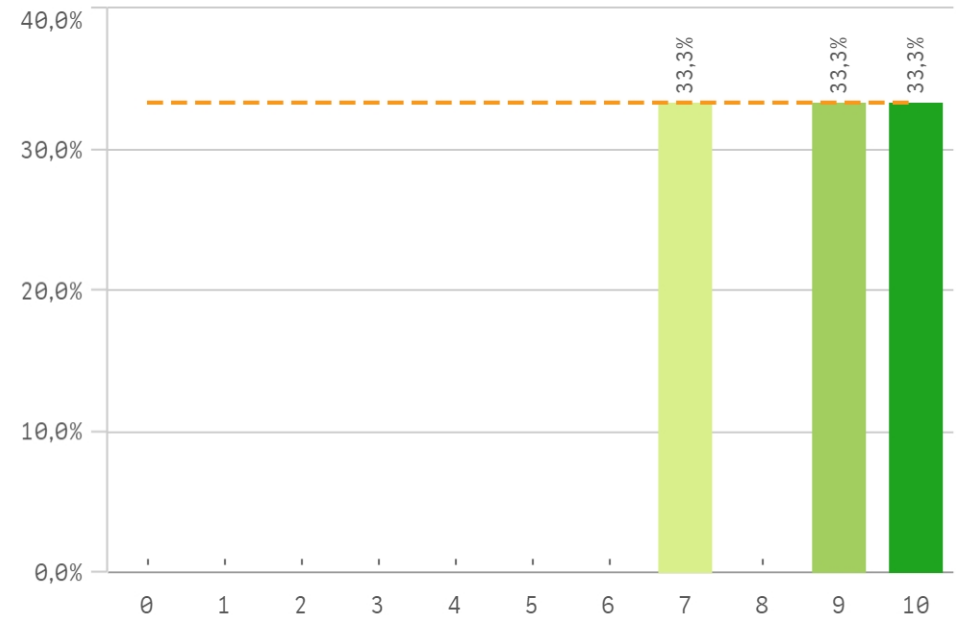
Practicas



Trabajo no presencial

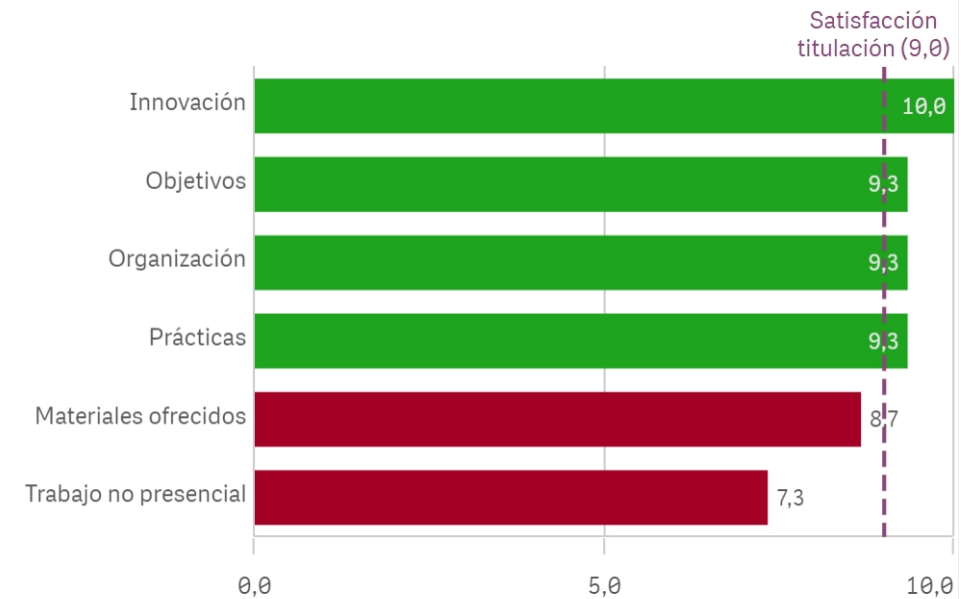


Materiales ofrecidos

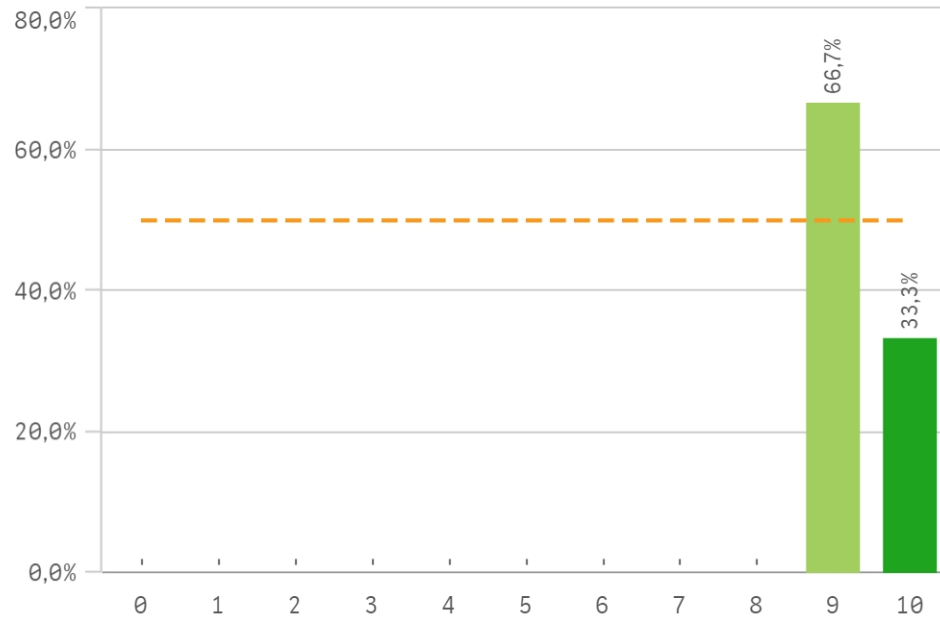


Asignaturas	Q	Media	Desv. típica	Mediana	Moda
Innovación		10,0	0,0	10,0	10,0
Materiales ofrecidos		8,7	1,5	9,0	-
Objetivos		9,3	1,2	10,0	10,0
Organización		9,3	1,2	10,0	10,0
Prácticas		9,3	1,2	10,0	10,0
Trabajo no presencial		7,3	2,1	8,0	-

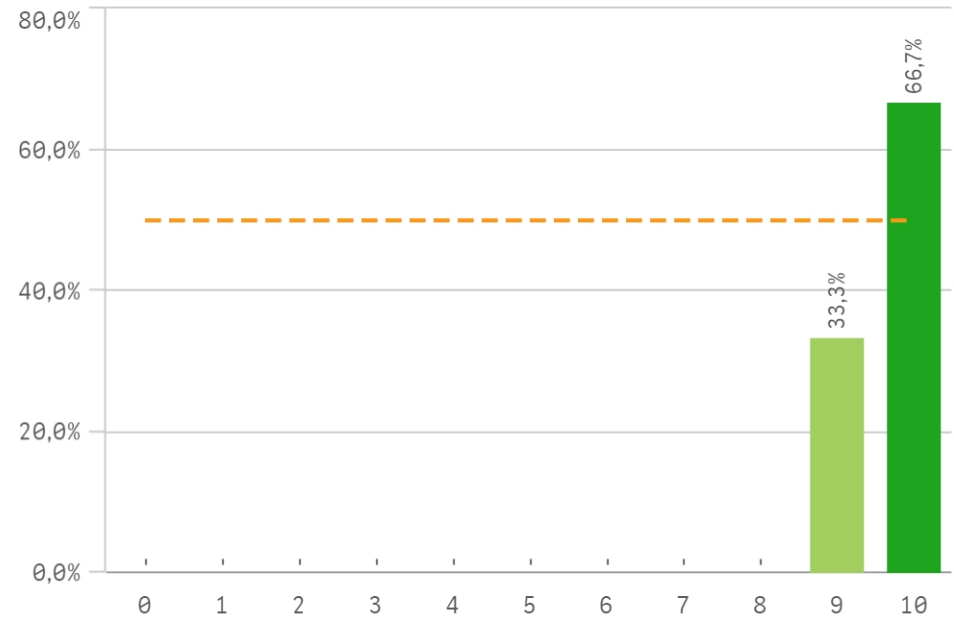
Fortalezas y debilidades



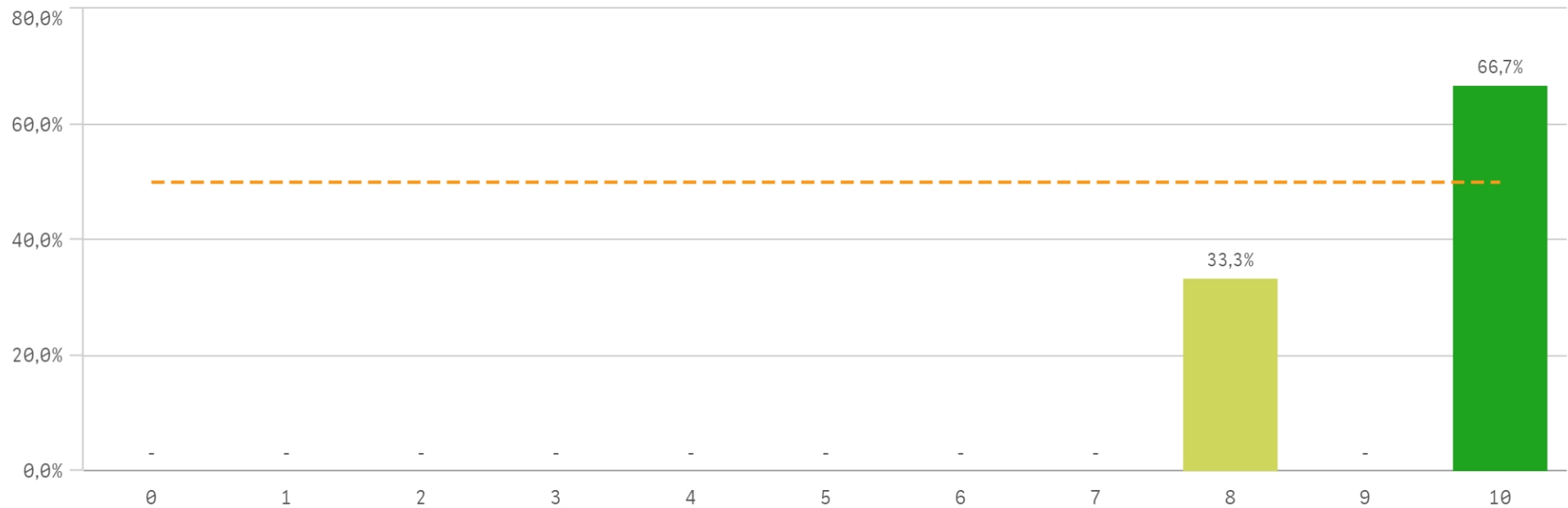
Competencias relacionadas



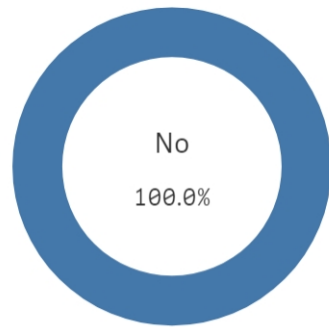
Acceso al mundo laboral



Acceso al mundo de la investigación



Estancia en el extranjero



■ No

Si
0

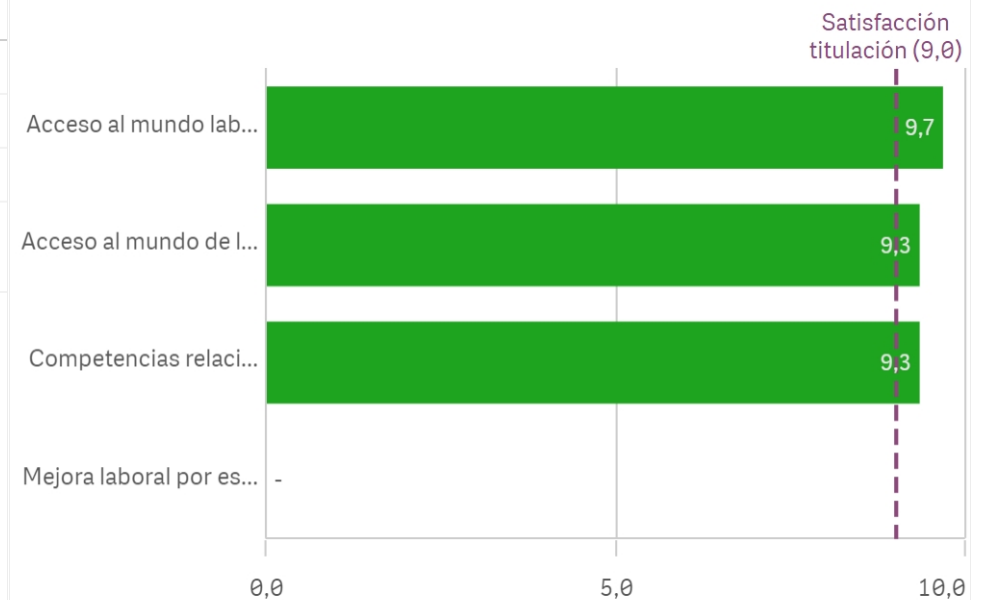
No
3

Formación y estancia en el extranjero	Media	Desv. típica	Med...
Acceso al mundo de la investigación	9,3	1,2	10,0
Acceso al mundo laboral	9,7	0,6	10,0
Competencias relacionadas	9,3	0,6	9,0
Mejora laboral por estancia en el extranjero	-	-	-

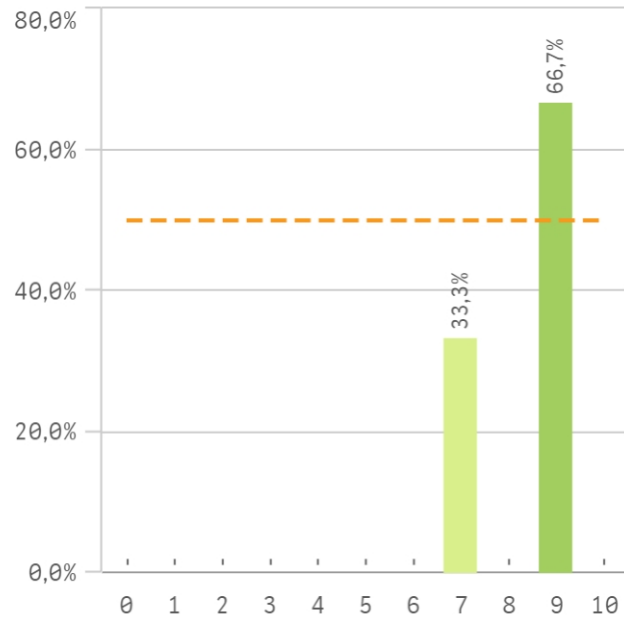
Mejora en la insercion laboral por estancia en el extranjero

El gráfico no se muestra porque solo contiene valores indefinidos.

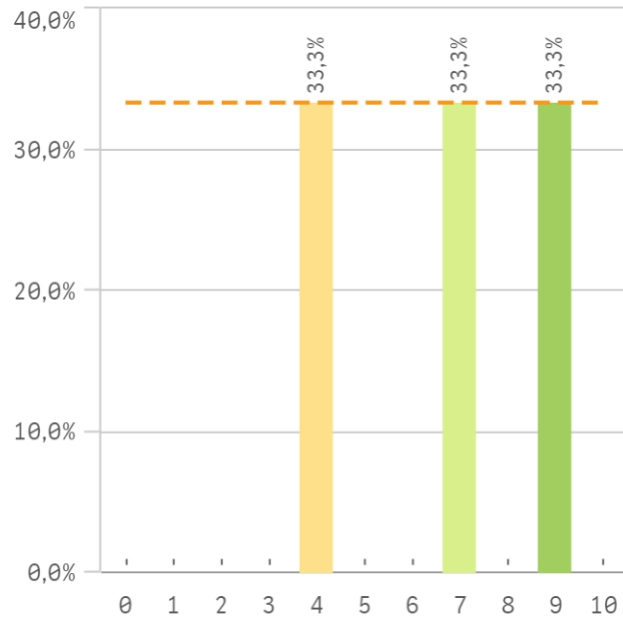
Fortalezas y debilidades



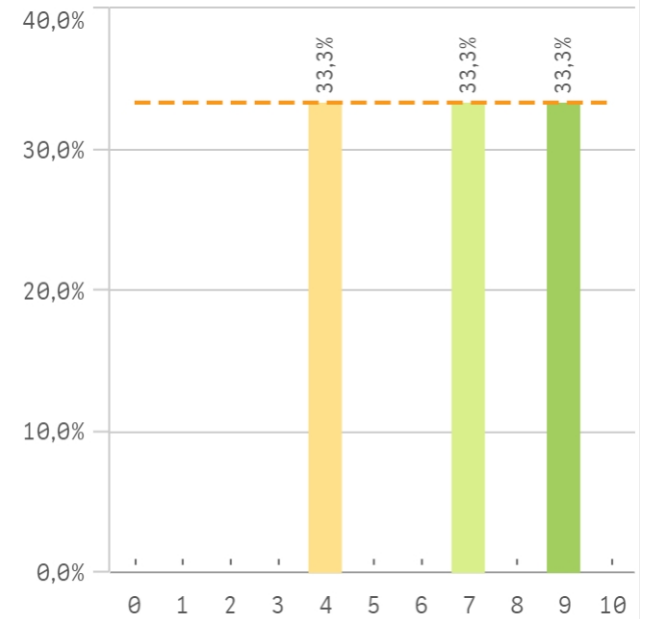
Recursos y medios



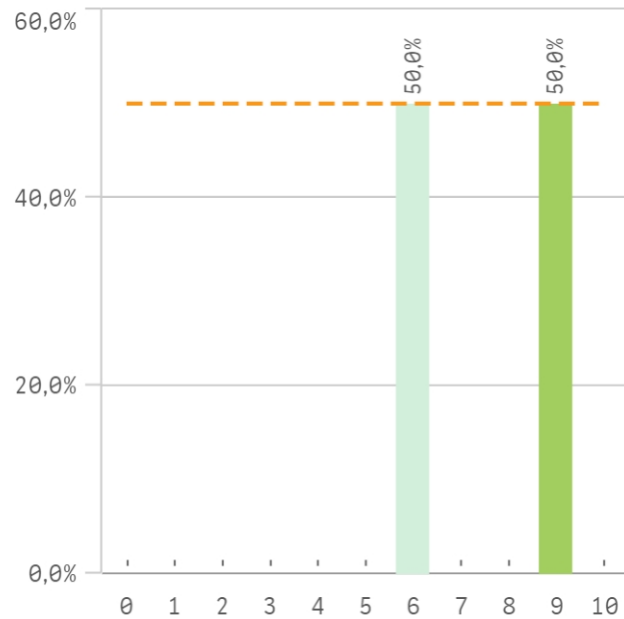
Actividades complementarias



Atención al estudiante

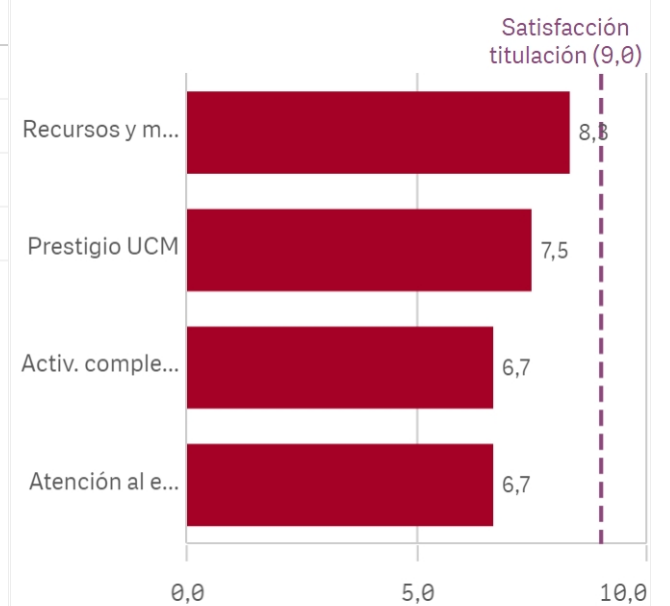


Prestigio UCM



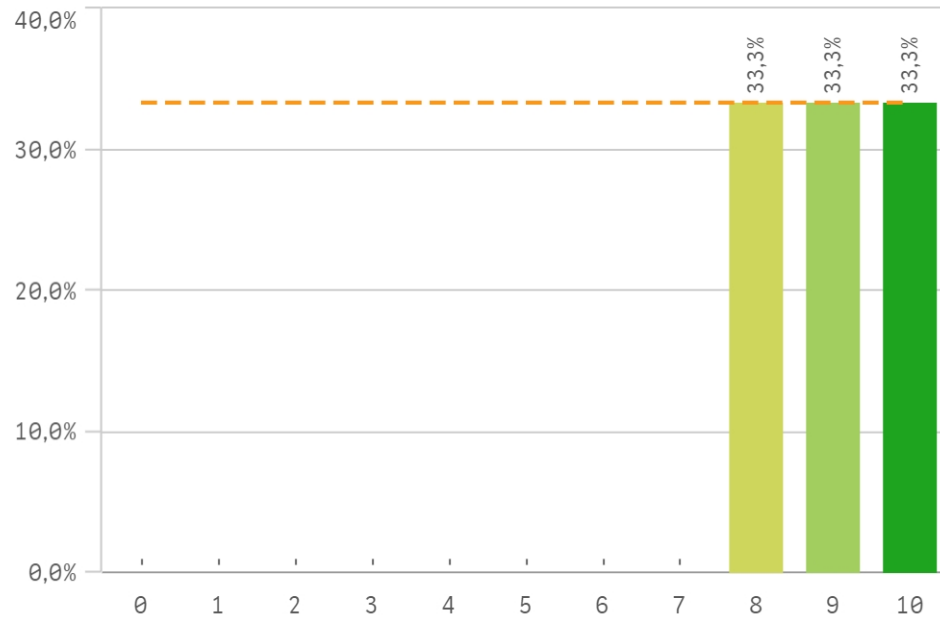
UCM	Q	Media	Dev. típica
Recursos y medios		8,3	1,2
Prestigio UCM		7,5	2,1
Activ. complementarias		6,7	2,5
Atención al estudiante		6,7	2,5

Fortalezas y debilidades

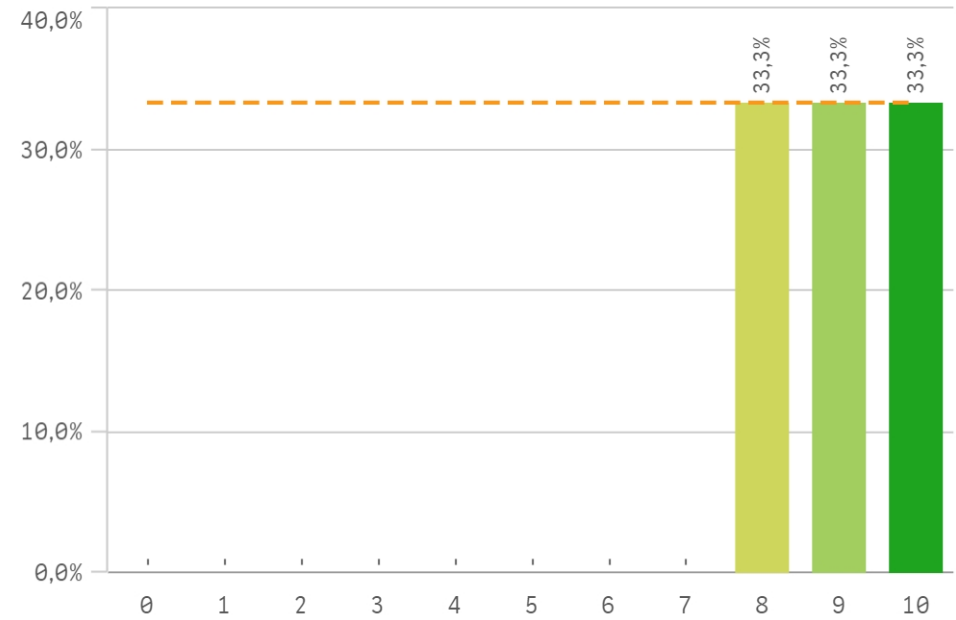


Centro	Mejora profesional
MATEMÁTICAS	Dando a conocer ofertas laborales con un nivel de responsabilidad un poco superior, ya que ya después de un año de experiencia tengo un perfil un poquito más senior.
MATEMÁTICAS	Orientación laboral y mejores bolsas de empleo

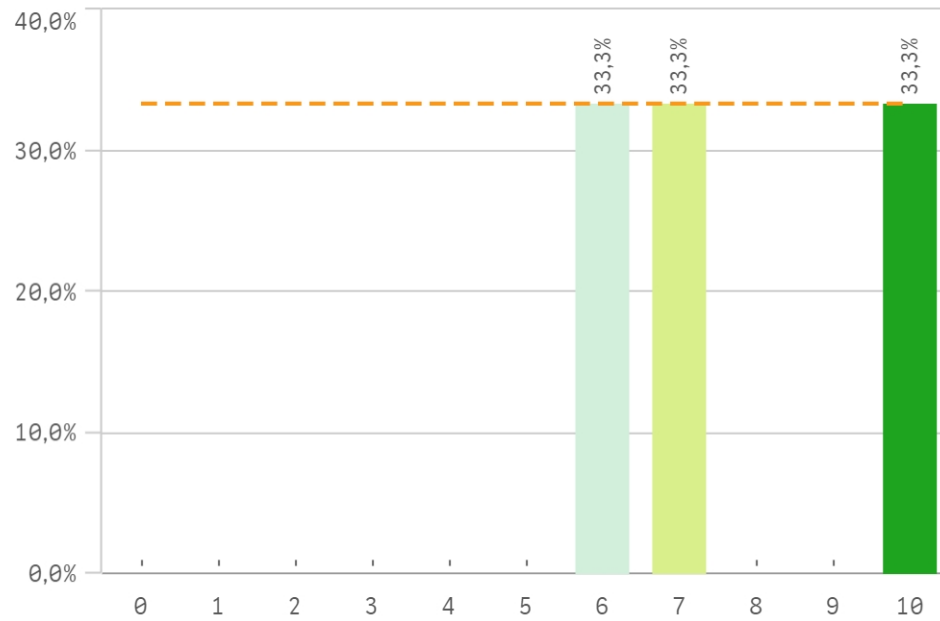
Satisfacción de la titulación



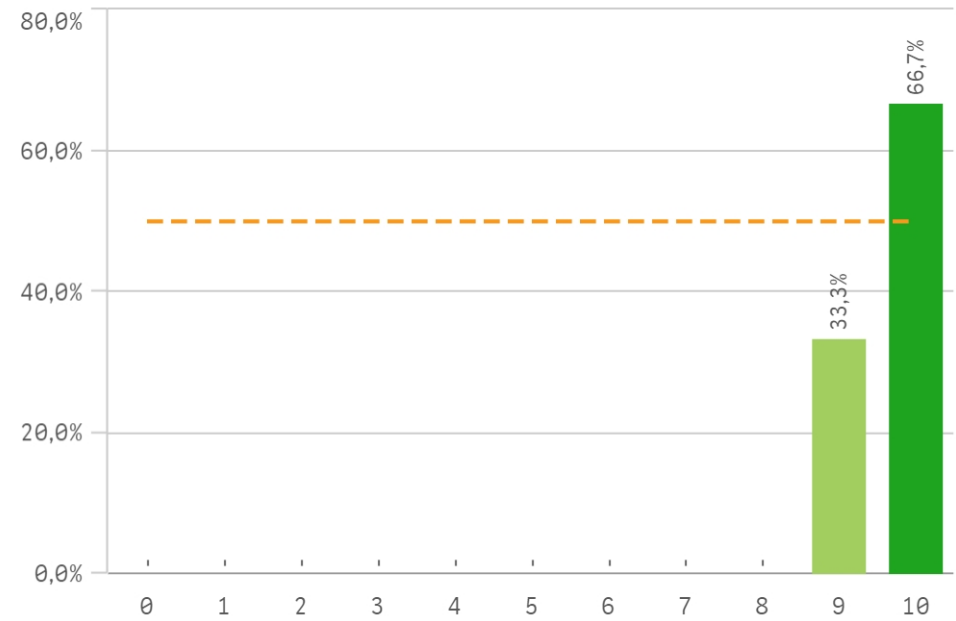
Expectativas titulación



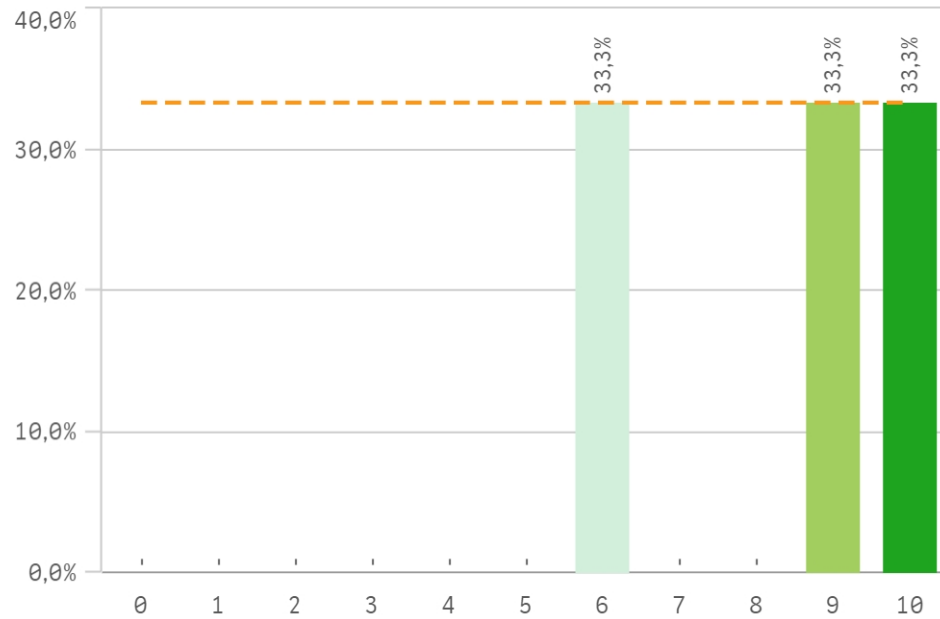
Satisfacción UCM



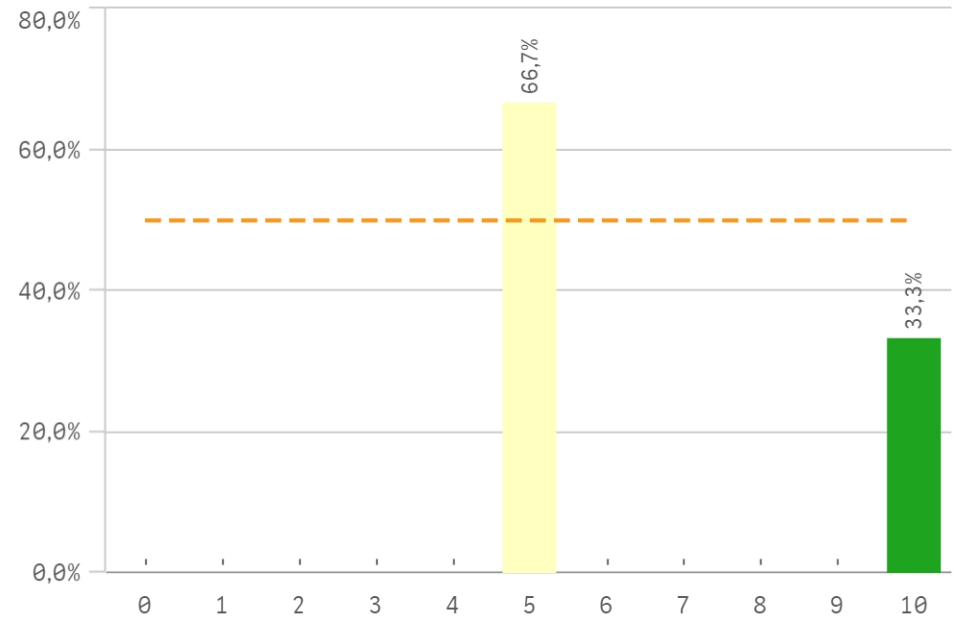
Satisfacción de la formación



Satisfacción de las instalaciones de docencia

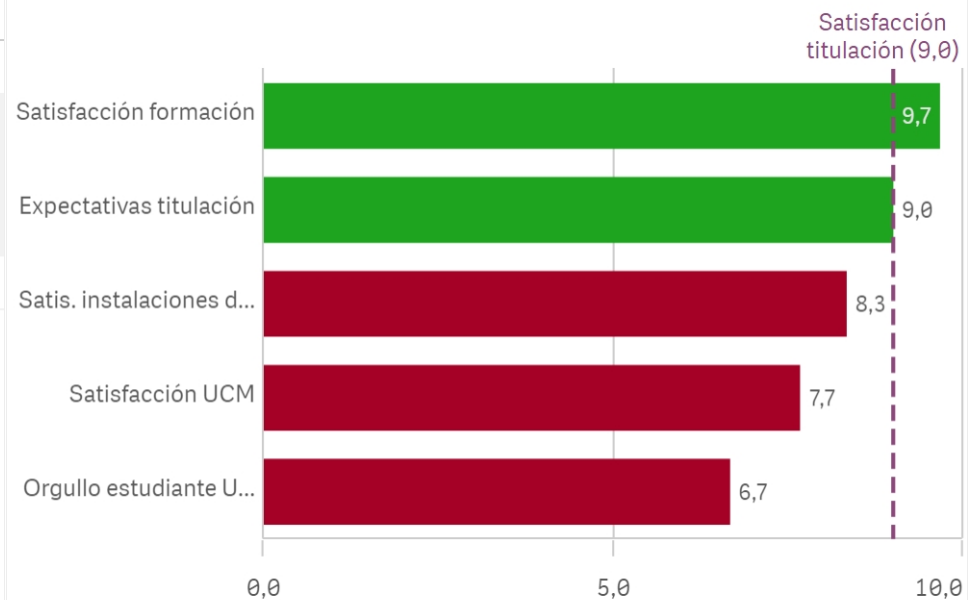


Orgullo estudiante UCM

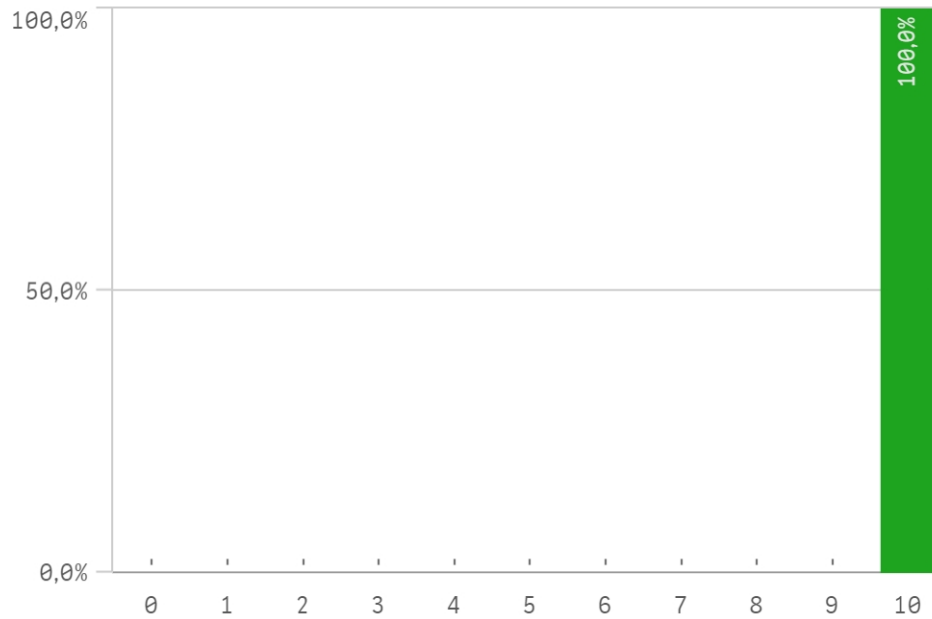


Satisfacción	Q	Media	Desv. típica	Med...	Moda
Satisfacción formación		9,7	0,6	10,0	10,0
Expectativas titulación		9,0	1,0	9,0	-
Satis. instalaciones de docencia		8,3	2,1	9,0	-
Satisfacción UCM		7,7	2,1	7,0	-
Orgullo estudiante UCM		6,7	2,9	5,0	5,0

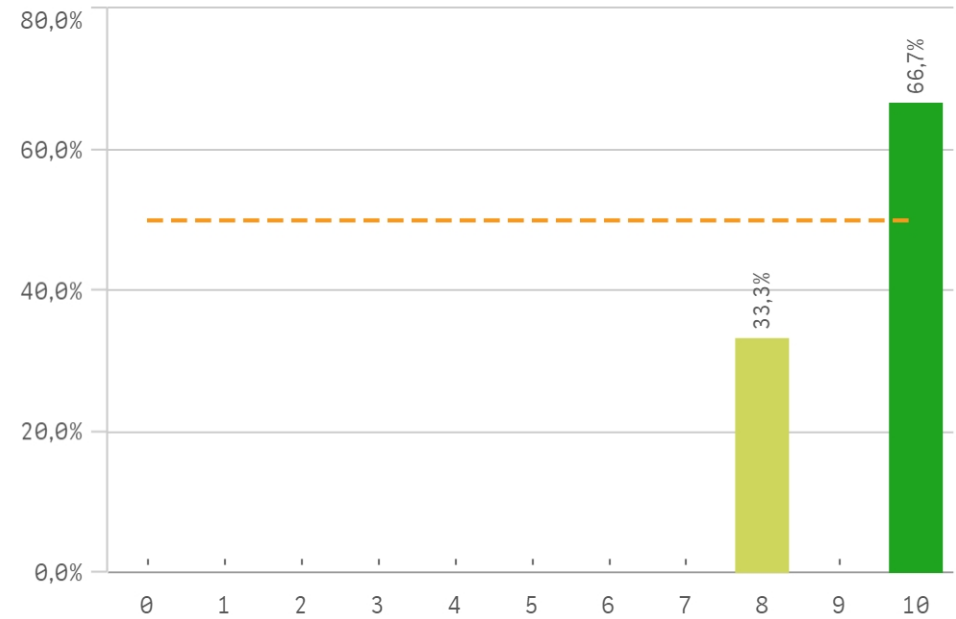
Fortalezas y debilidades



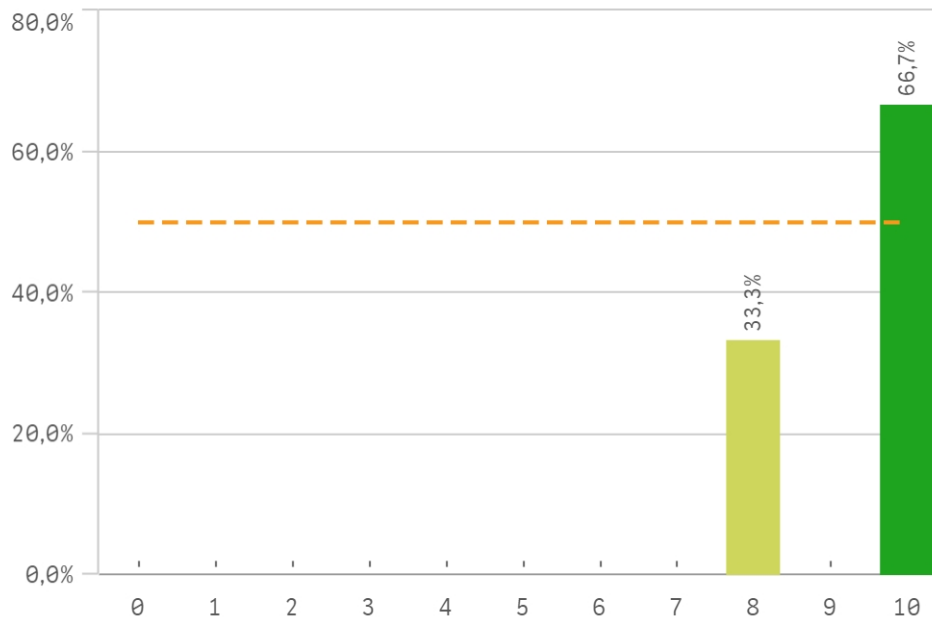
Repetir estudios superiores (fidelidad)



Repetir titulación (fidelidad)

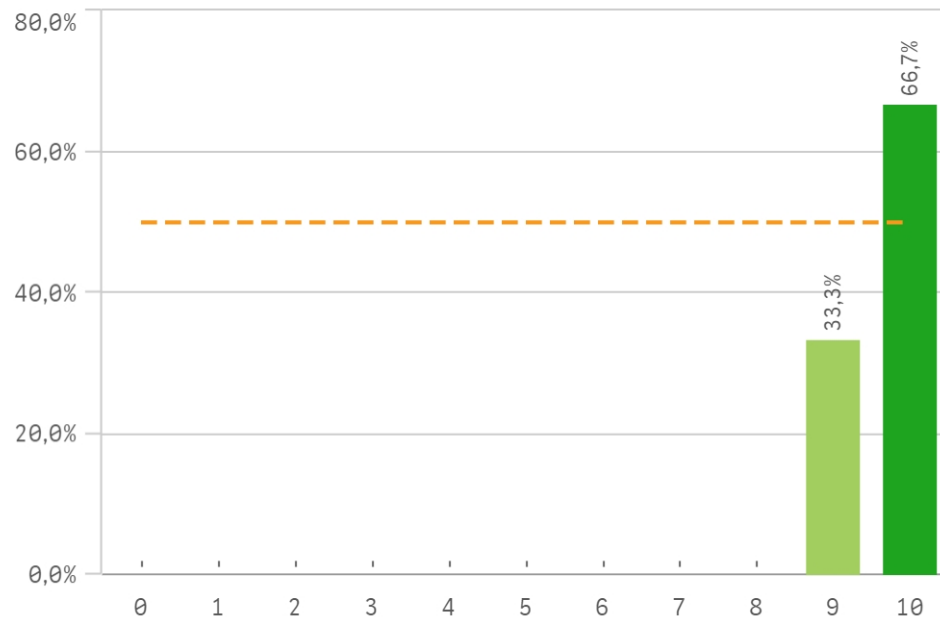


Repetir en la UCM (fidelidad)

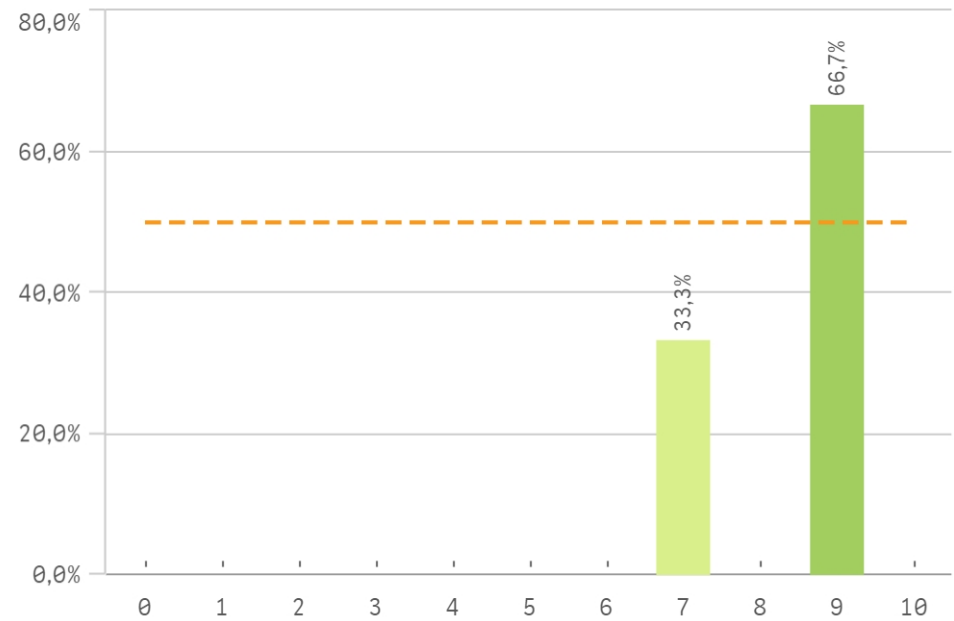


Compromiso	Q	Media	Desv. típica	Medi...	Moda
Repetir estudios superiores		10,0	0,0	10,0	10,0
Recomendar titulación		9,7	0,6	10,0	10,0
Repetir titulación		9,3	1,2	10,0	10,0
Repetir en la UCM		9,3	1,2	10,0	10,0
Seguir en la misma titulación		9,0	1,7	10,0	10,0
Seguir en la UCM		9,0	1,0	9,0	-
Recomendar la UCM		8,3	1,2	9,0	9,0

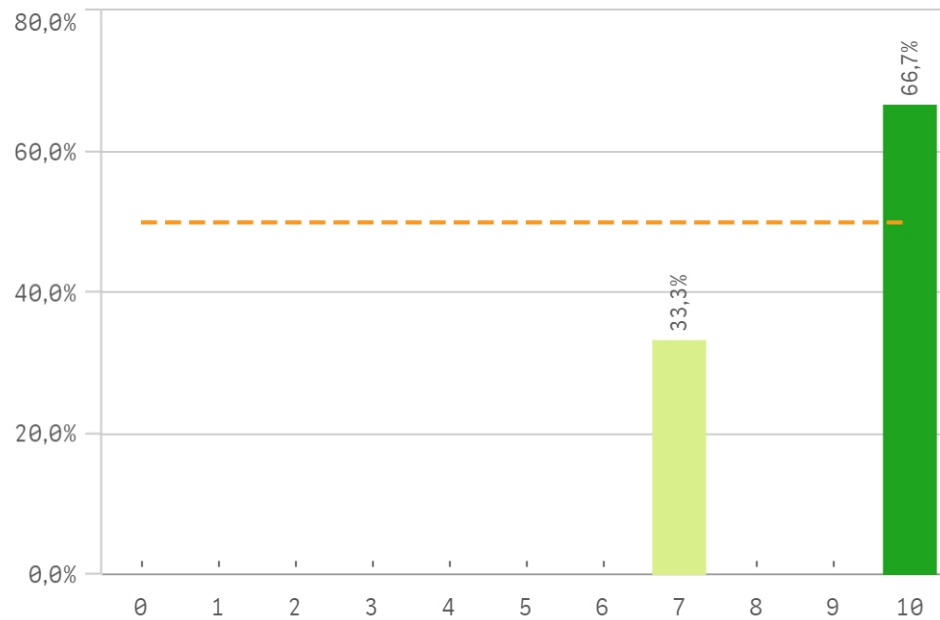
Recomendar titulación (prescripción)



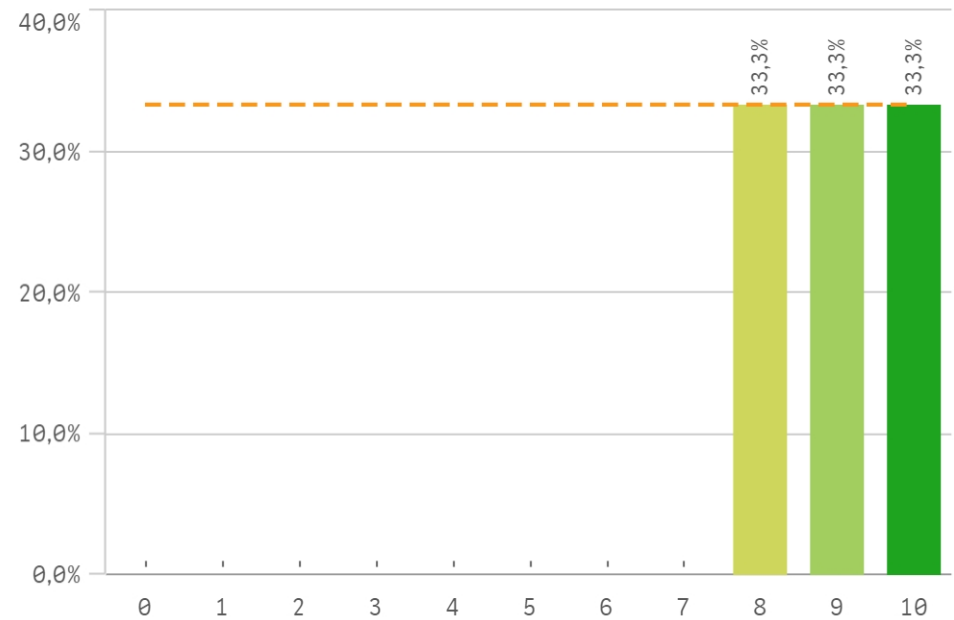
Recomendar la UCM (prescripción)



Seguir en la misma titulación (vinculación)

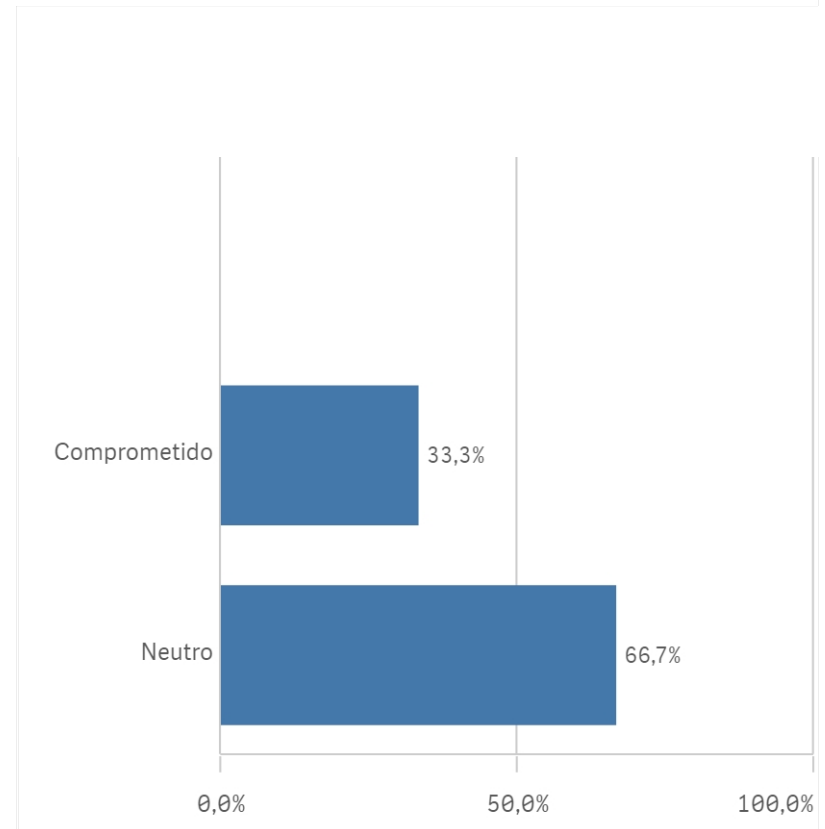
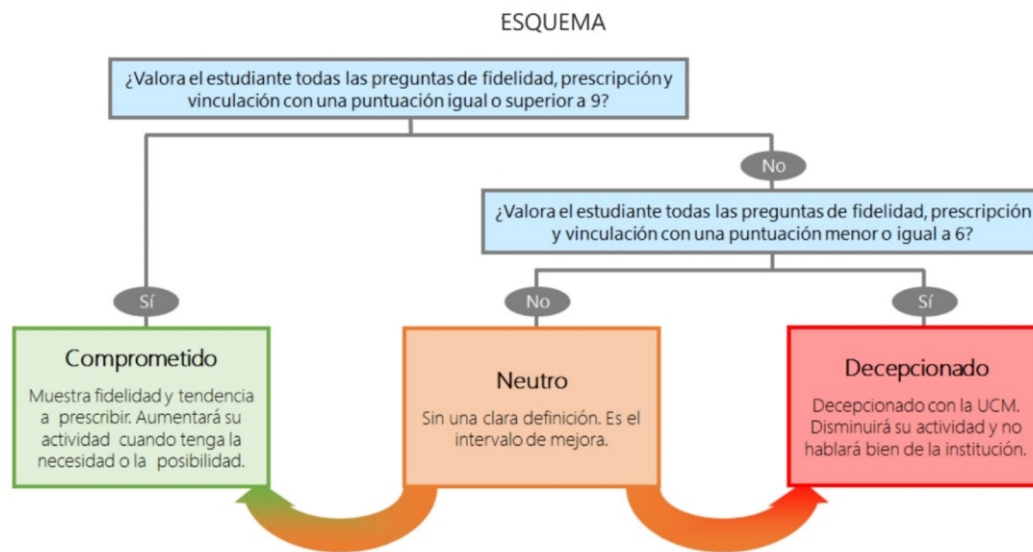


Seguir en la UCM (vinculación)



Construcción y significado del valor "compromiso":

- * Estudiante comprometido: valora con 9 o más puntos todas las preguntas de fidelidad, prescripción y vinculación.
- * Estudiante neutro: la puntuación que otorga a todas las preguntas de fidelidad, prescripción y vinculación están entre 6 y 9.
- * Estudiante decepcionado: valora con 6 o menos puntos todas las preguntas de fidelidad, prescripción y vinculación.



Competencias adquiridas	Q	Media	Titulación	Q	Media	Asignaturas	Q	Med	UCM	Q	Med		
Aprendizaje		10,0	Calificaciones en tiempo adecuado		9,3	Innovación		10,	Recursos y medios		8,3		
Adaptación a nuevas situaciones		9,7		Materiales ofrecidos			8,	Prestigio UCM		7,5			
Capacidad técnica resolución de problemas		9,3		Integración teoría/práctica			9,7	Objetivos		9,	Activ. complementarias		6,7
Críticas		9,3		Nivel de dificultad adecuado			9,7	Organización		9,	Atención al estudiante		6,7
Manejar dificultades		9,3		Número de alumnos por aula			10,0	Prácticas		9,			
Puntualidad		9,3		Objetivos claros			9,3	Trabajo no presencial		7,			
Trabajar en equipo		9,3		Orientación Internacional			8,3						
Analizar		9,0		Plan de estudios adecuado			9,7						
Asumir responsabilidades		9,0									Compromiso	Q	Med
Comunicación bilingüe		9,0									Repetir estudios superiores		10,0
Organizar		9,0									Recomendar titulación		9,7
Expresión y comunicación		8,0									Repetir titulación		9,3
Liderazgo		8,0									Repetir en la UCM		9,3
Competencias desarrolladas en la titulación		5,7									Seguir en la misma titulación		9,0
			Formación y estancia en el extranjero	Q	Media	Satisfacción	Q	Med	Seguir en la UCM		9,0		
			Acceso al mundo de la investigación		9,3	Satisfacción formación		9,7	Recomendar la UCM		8,3		
			Acceso al mundo laboral		9,7	Expectativas titulación		9,0					
			Competencias relacionadas		9,3	Satis. instalaciones de docencia		8,3					
			Mejora laboral por estancia en el extranjero		-	Satisfacción UCM		7,7					
						Orgullo estudiante UCM		6,7					