



OFICINA para la CALIDAD
Vicerrectorado de Calidad
UNIVERSIDAD COMPLUTENSE DE MADRID

CURSO: 2022-23

VARIAS TITULACIONES SELECCIONADAS

CENTRO: FACULTAD DE CIENCIAS
MATEMÁTICAS

Población N

28

%_Participacion

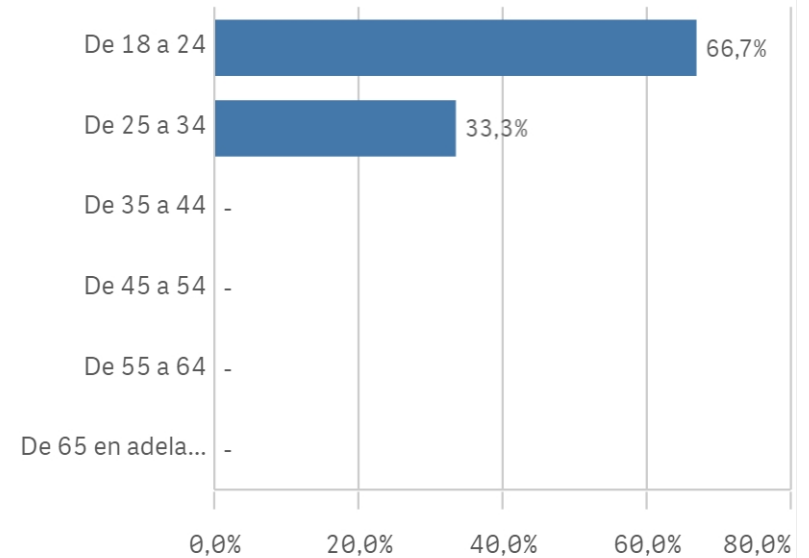
21,4%

Participación n

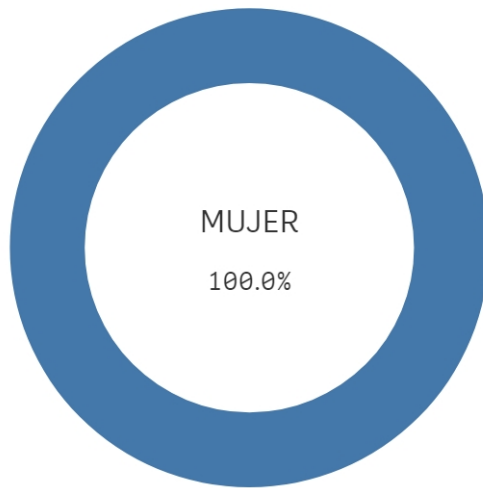
6

Edad (años)

(%) Porcentaje por franjas



Genero



■ MUJER

Edad media (años)

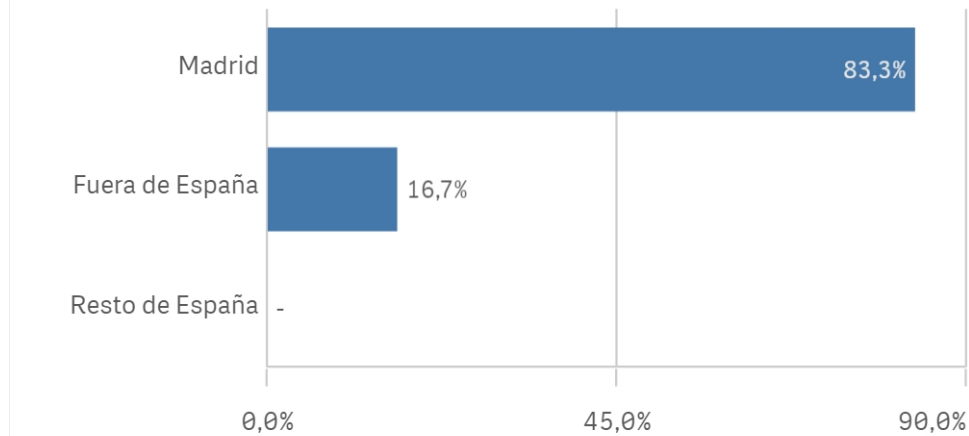
23,3

Des. Típica

1,8

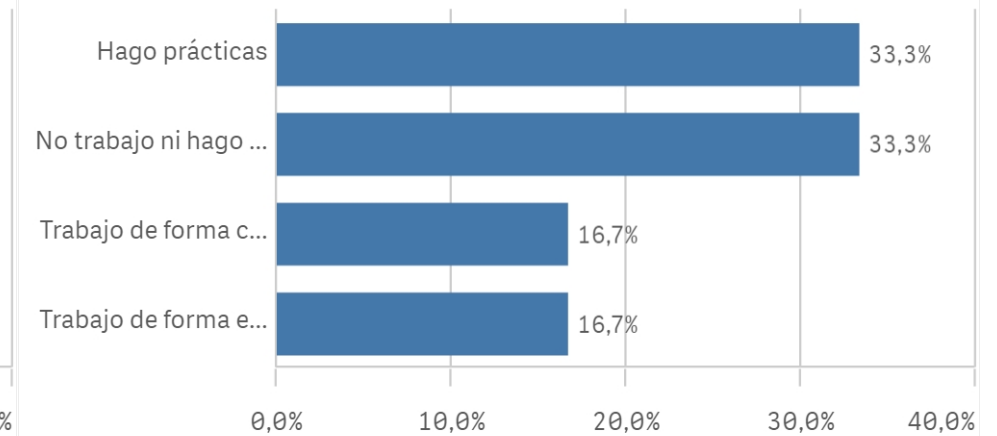
Lugar de residencia

(%) Porcentaje por franjas

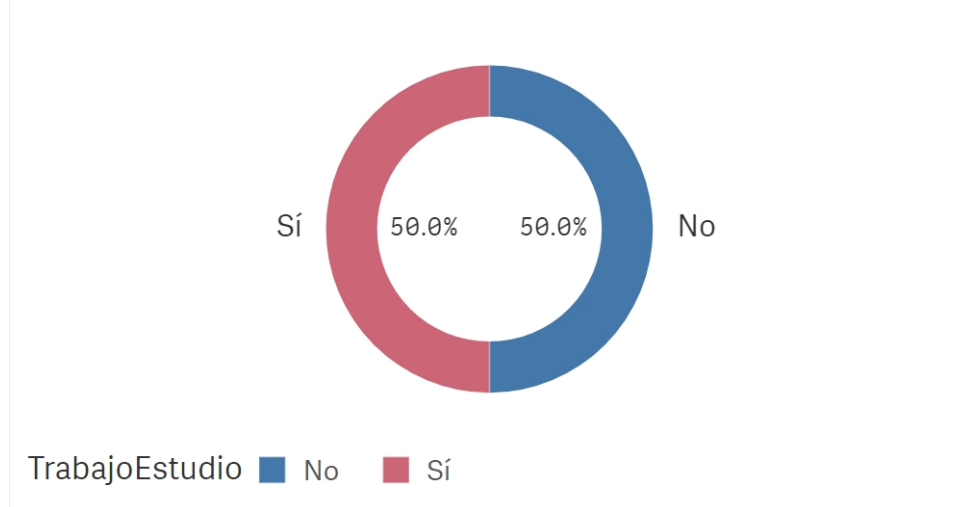


Situación laboral

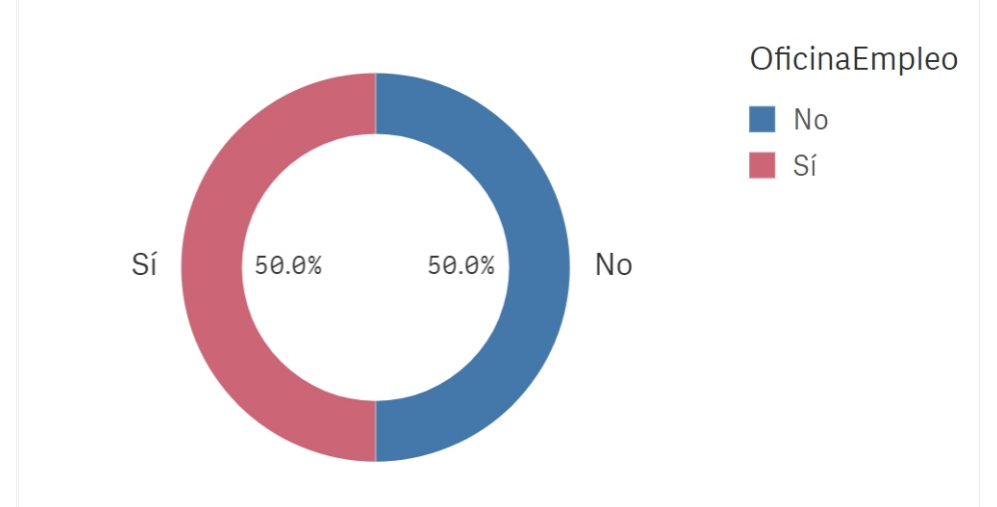
(%) Porcentaje por franjas



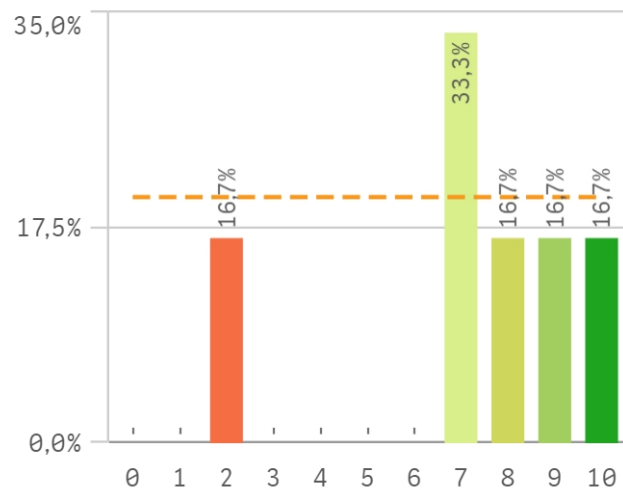
Puesto de trabajo relacionado con los estudios



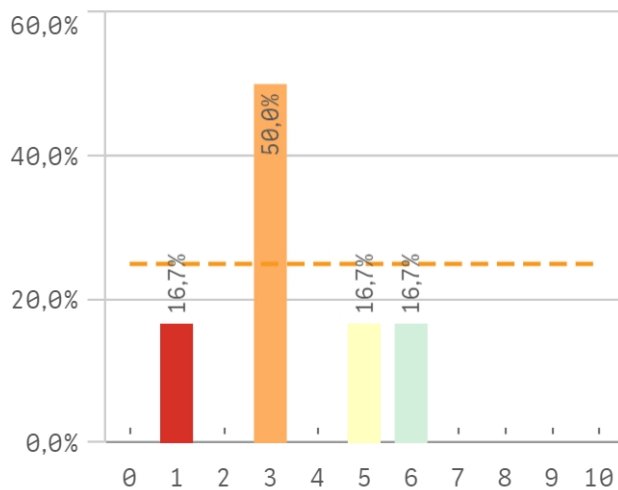
Alumnos inscritos en la OPE



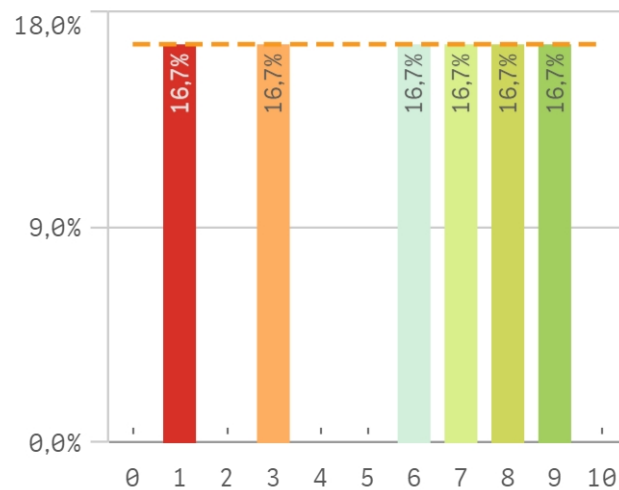
Objetivos claros



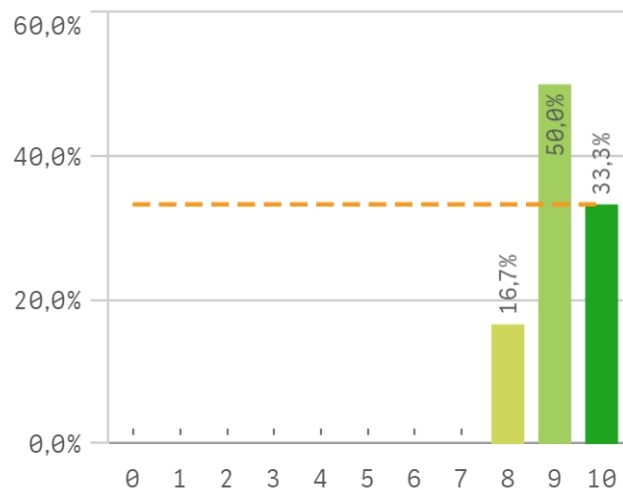
Plan de estudios adecuado



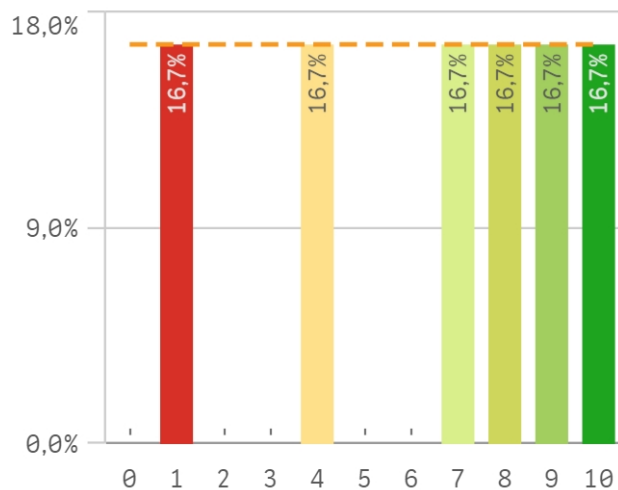
Nivel de dificultad apropiado



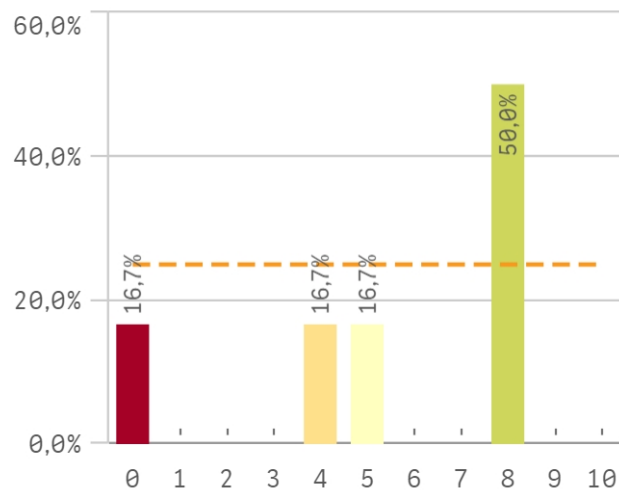
Número de alumnos por aula



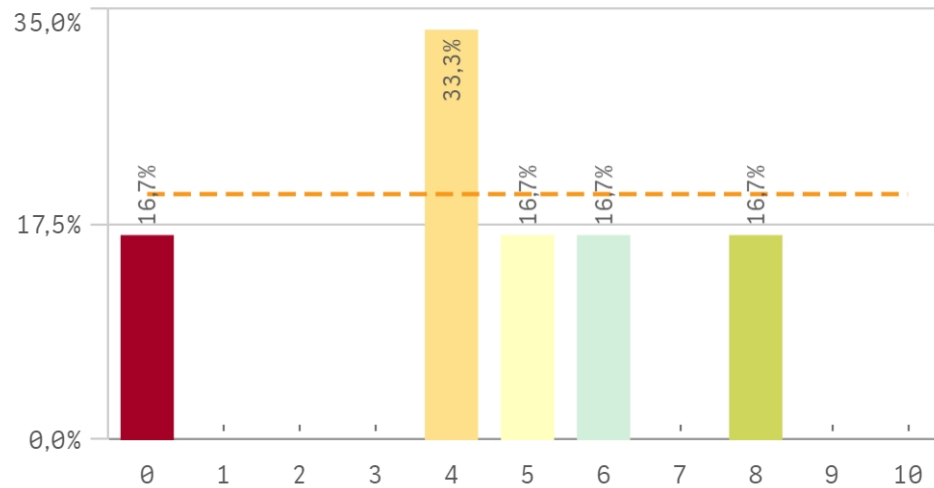
Integración de teoría/práctica



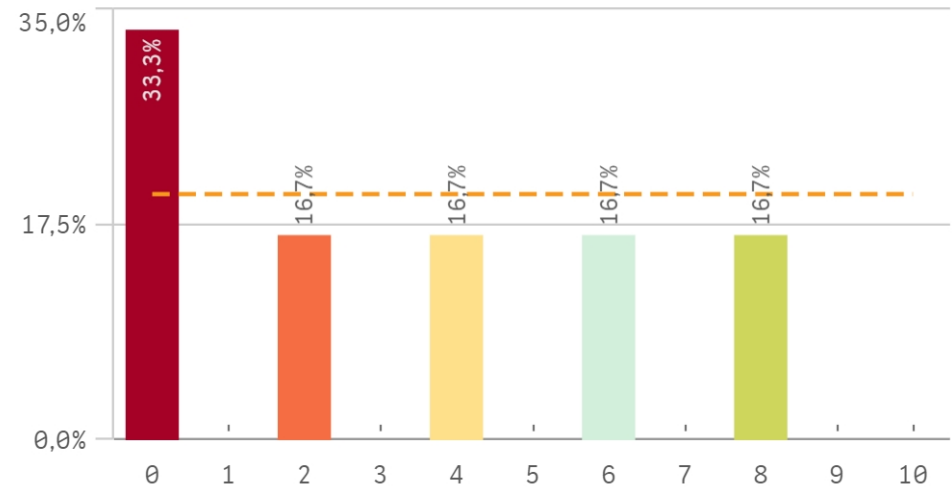
Calificaciones en tiempo adecuado



Relación calidad/precio

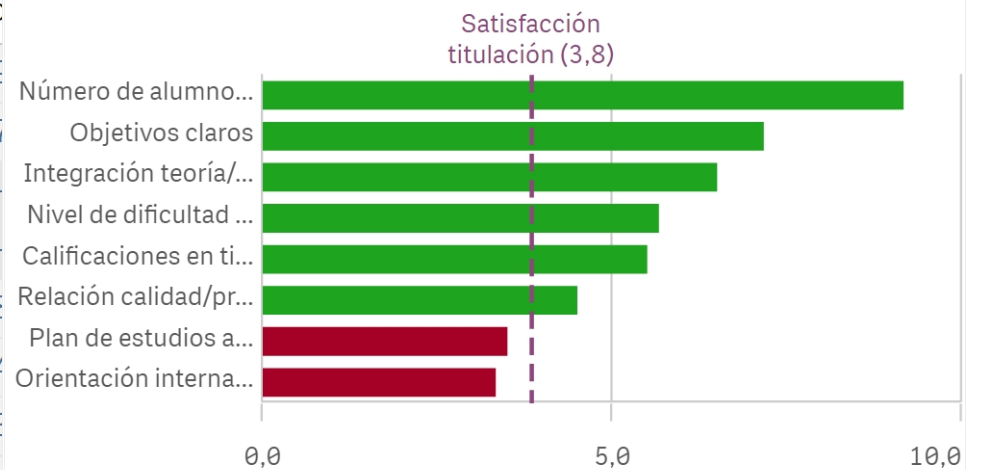


Orientación internacional

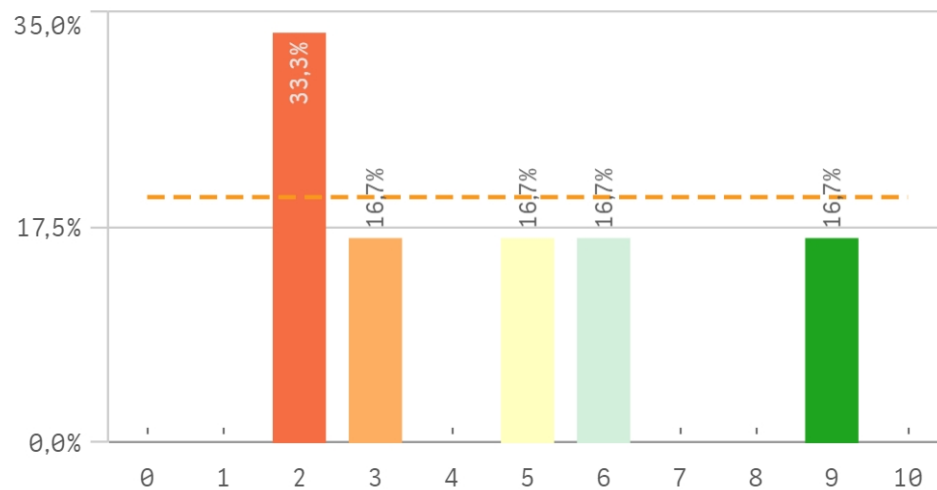


Desarrollo académico	Q	Media	Desv. típica	Med...	Mo
Número de alumnos por aula		9,2	0,8	9,0	9
Objetivos claros		7,2	2,8	7,5	7
Integración teoría/práctica		6,5	3,4	7,5	7
Nivel de dificultad apropiado		5,7	3,1	6,5	6
Calificaciones en tiempo adecuado		5,5	3,2	6,5	6
Relación calidad/precio		4,5	2,7	4,5	4
Plan de estudios adecuado		3,5	1,8	3,0	3
Orientación internacional		3,3	3,3	3,0	3

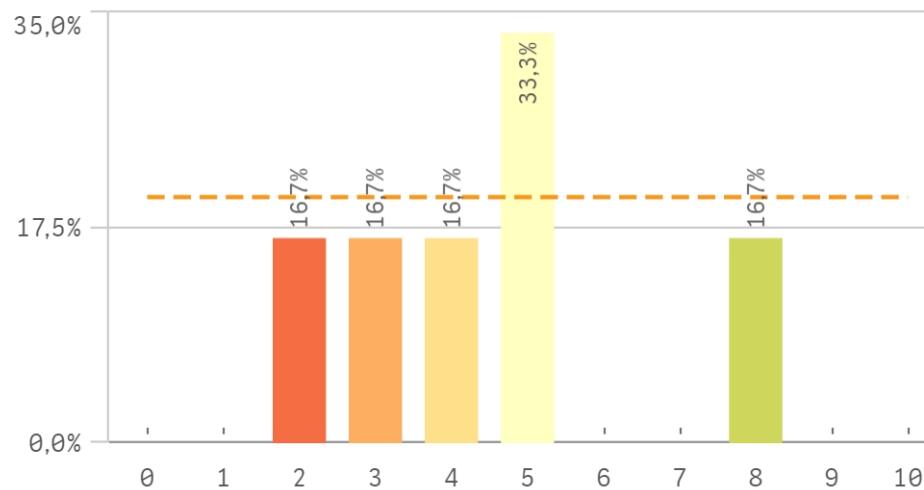
Fortalezas y debilidades



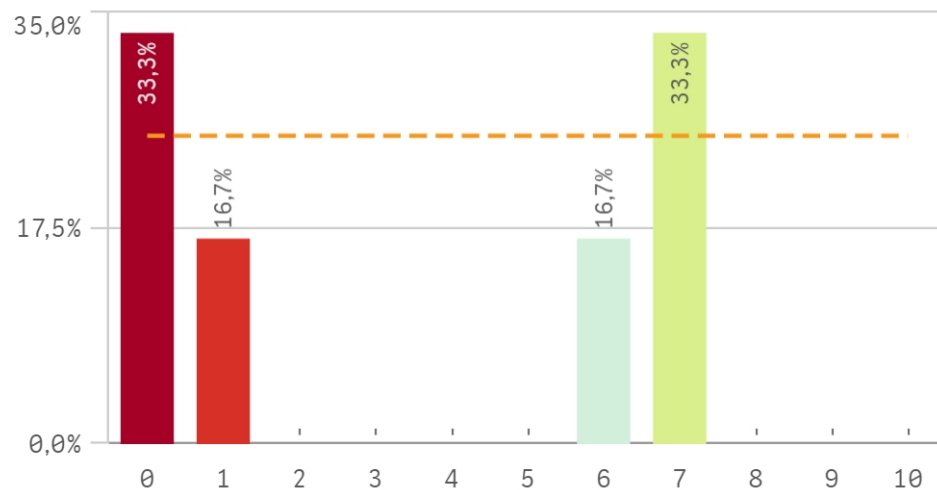
Objetivos propuestos alcanzados



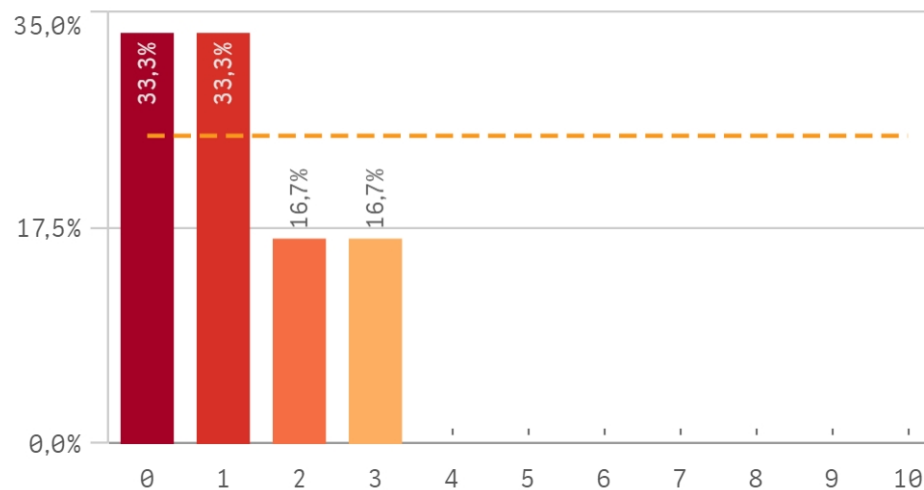
Componente práctico adecuado



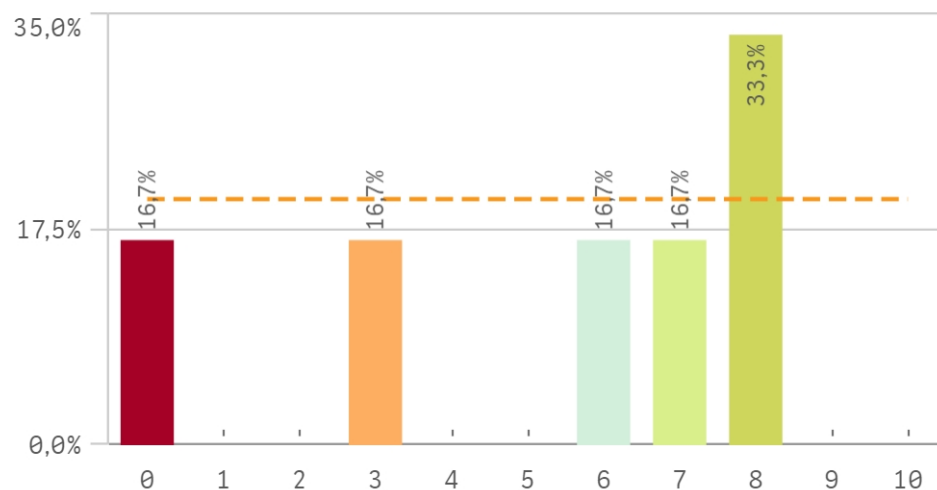
Contenidos innovadores



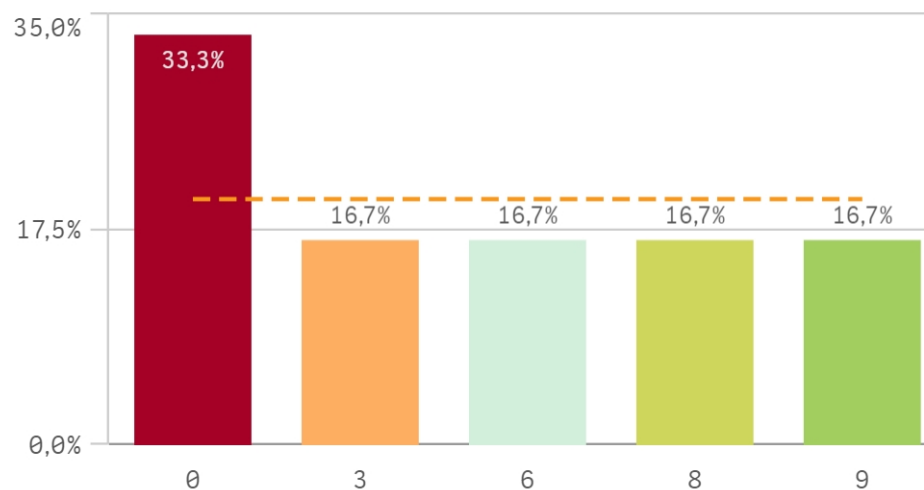
Coordinación. Contenidos organizados y no solapados



Trabajo no presencial útil

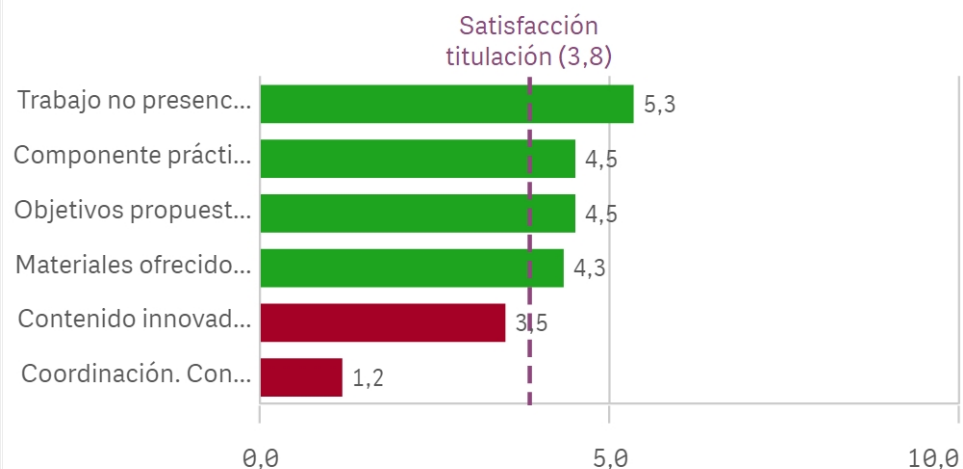


Materiales ofrecidos actuales y novedosos

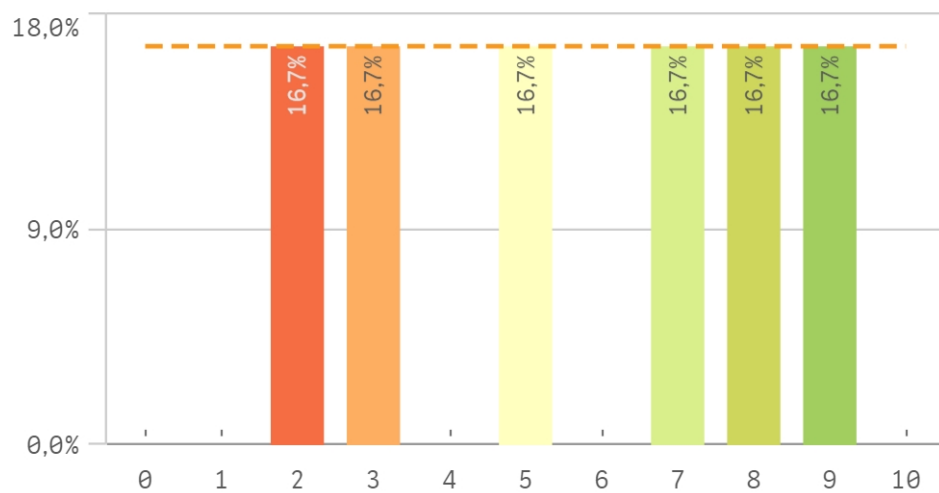


Asignaturas, tareas y materiales	Q	Media	Desv. típica
Trabajo no presencial útil		5,3	3,2
Componente práctico adecuado		4,5	2,1
Objetivos propuestos alcanzados		4,5	2,7
Materiales ofrecidos actuales y novedosos		4,3	3,9
Contenido innovador		3,5	3,5
Coordinación. Contenidos organizados y no solapados		1,2	1,2

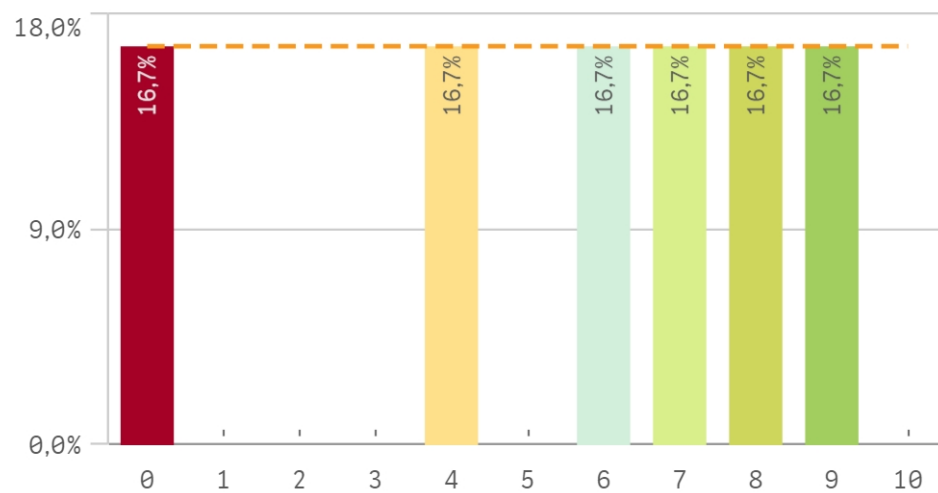
Fortalezas y debilidades



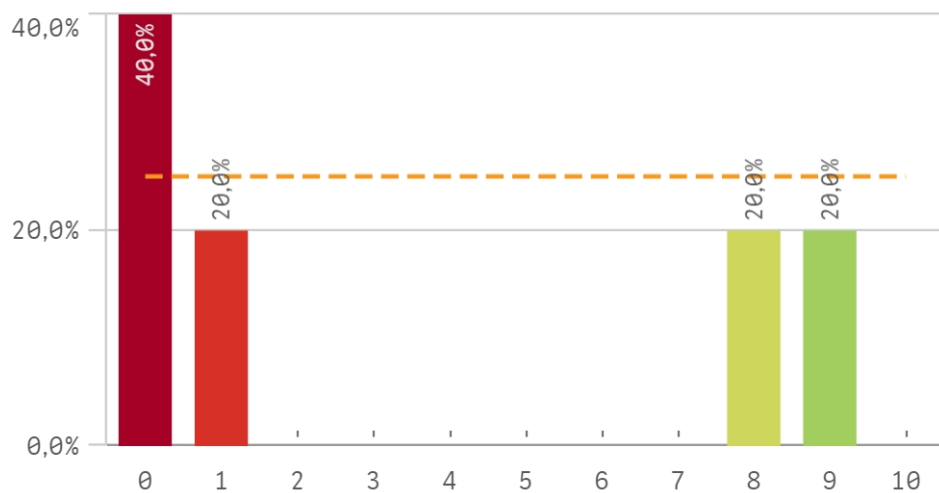
Competencias de la titulación



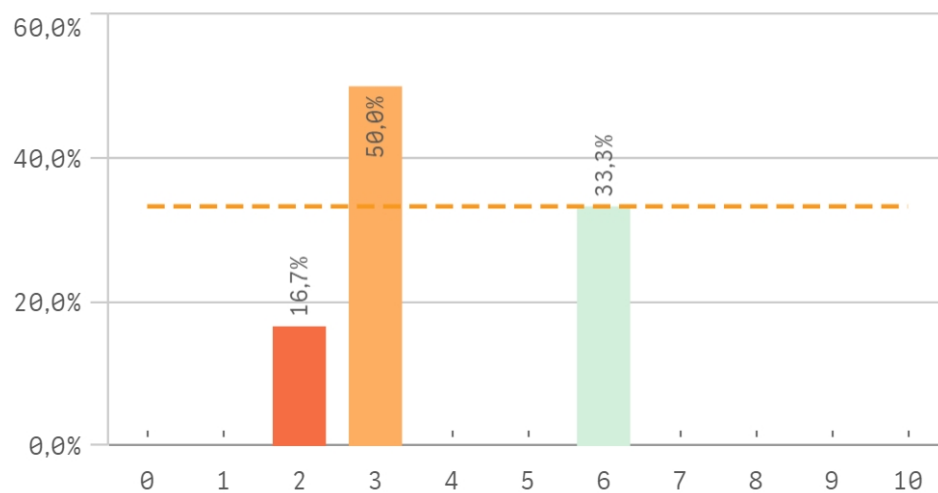
Acceso al mundo laboral



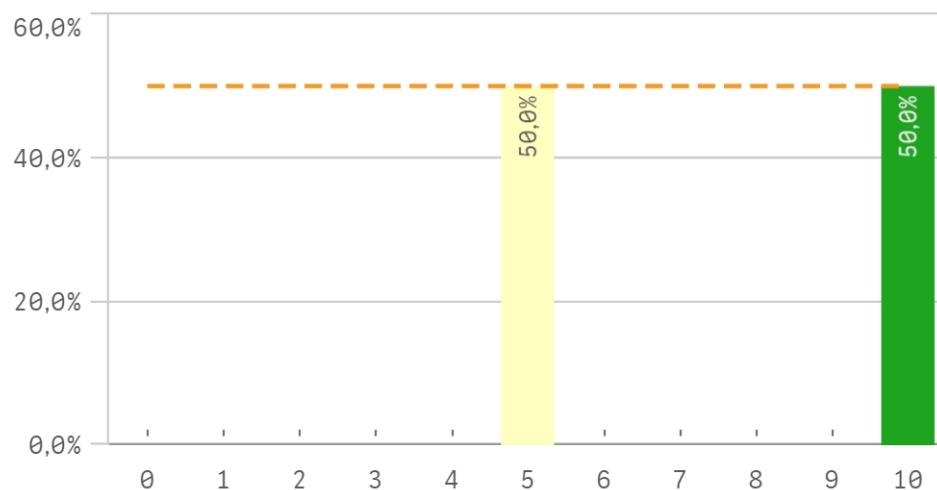
Acceso al mundo de la investigación



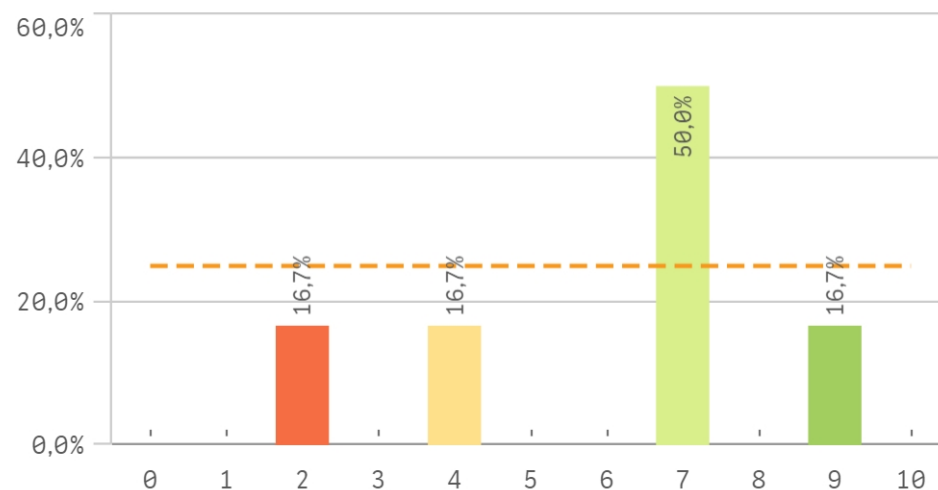
Labor docente del profesorado



Tutorías presenciales útiles

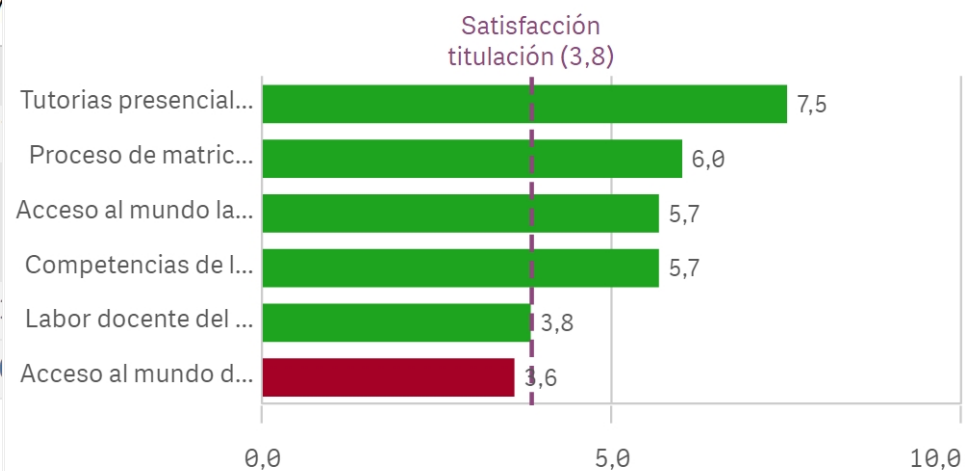


Proceso de matriculación

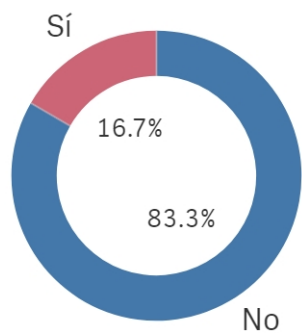


Formación recibida y matriculación	Q	Media	Desv. típica	Med...	M
Tutorías presenciales útiles		7,5	2,9	7,5	
Proceso de matriculación		6,0	2,5	7,0	
Acceso al mundo laboral		5,7	3,3	6,5	
Competencias de la titulación		5,7	2,8	6,0	
Labor docente del profesorado		3,8	1,7	3,0	
Acceso al mundo de la investigación		3,6	4,5	1,0	

Fortalezas y debilidades



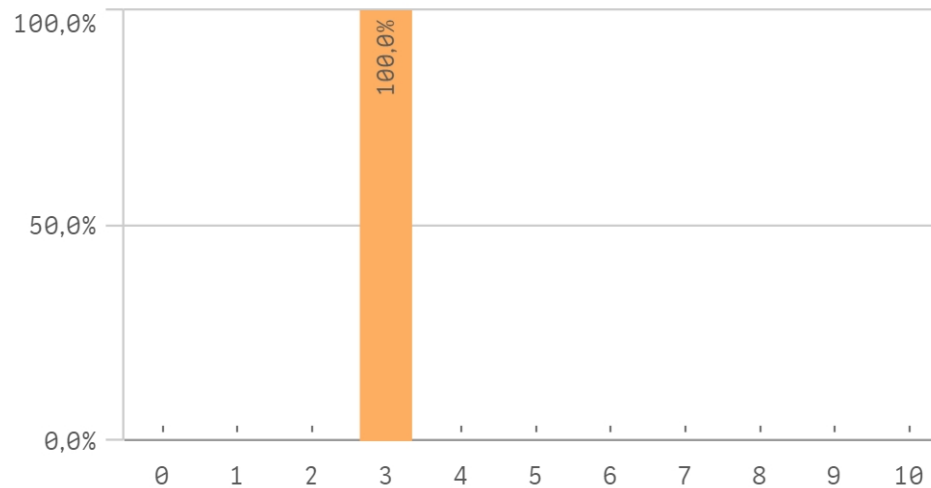
Prácticas externas



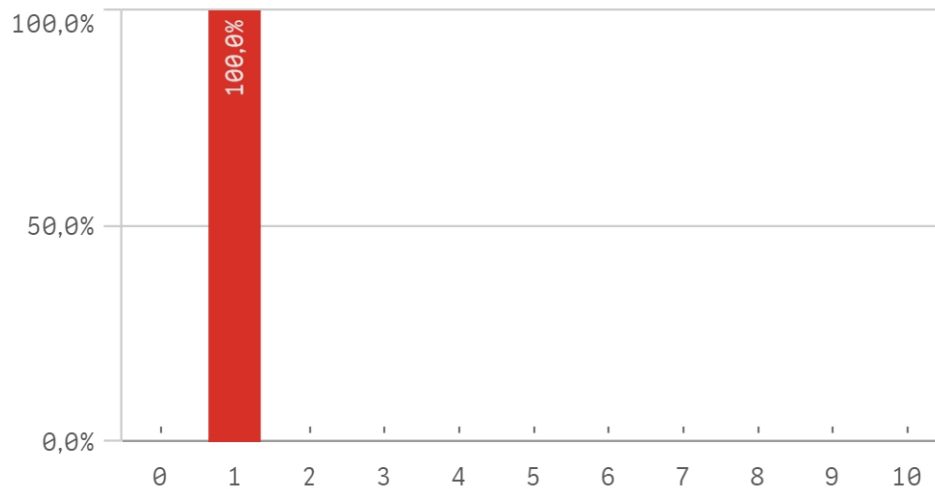
Sí
1

No
5

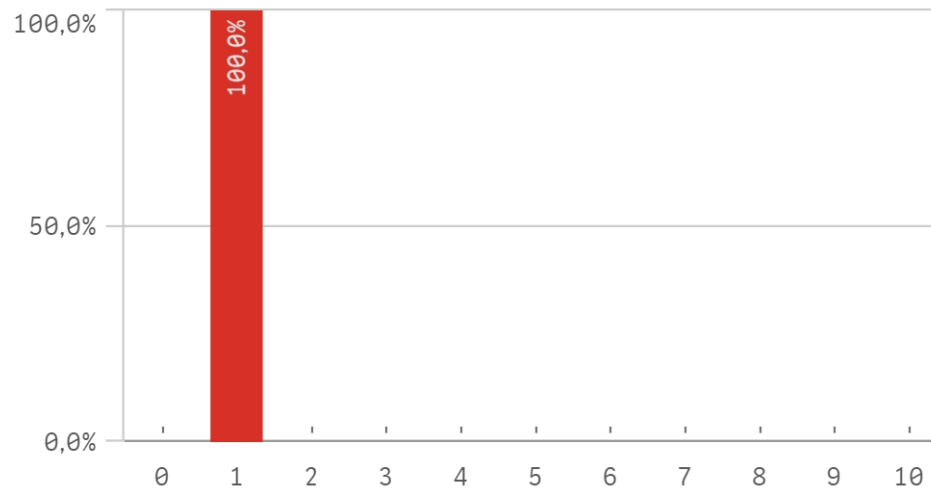
Valoración formativa



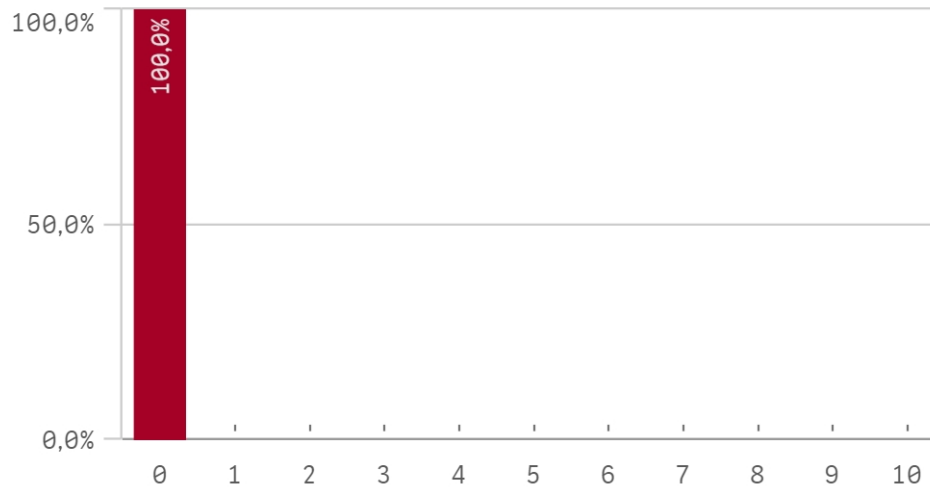
Atención del tutor/colaborador



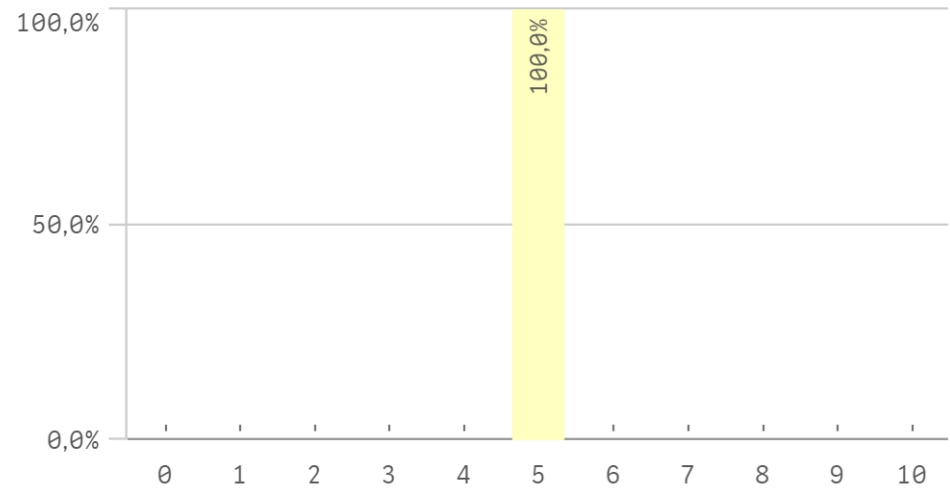
Gestión del Centro



Utilidad percibida para empleabilidad

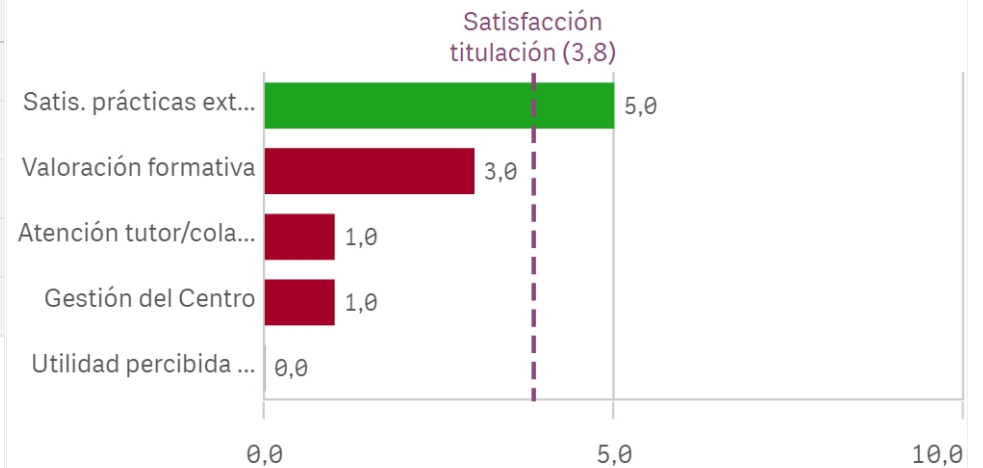


Satisfacción con las prácticas externas

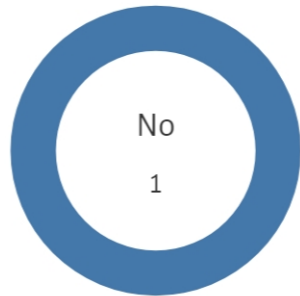


Prácticas externas	Media	Desv. típica	Med...
Satis. prácticas externas	5,0	-	5,0
Valoración formativa	3,0	-	3,0
Atención tutor/colaborador	1,0	-	1,0
Gestión del Centro	1,0	-	1,0
Utilidad percibida para empleabilidad	0,0	-	0,0

Fortalezas y debilidades



Realización programas de movilidad



Si

0

No

6

Satisfacción programa de movilidad

El gráfico no se muestra porque solo contiene valores indefinidos.

Satisfacción formación en el extranjero

El gráfico no se muestra porque solo contiene valores indefinidos.

Fortalezas y debilidades

El gráfico no se muestra porque solo contiene valores indefinidos.

Programa de movilidad



Media

De
típ

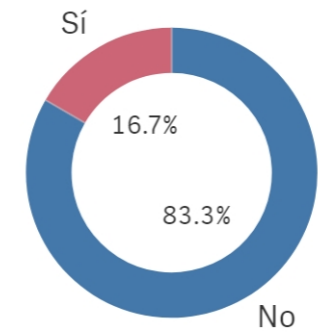
Satis. formación en el extranjero

-

Satis. programa de movilidad

-

Conocimiento de los can...



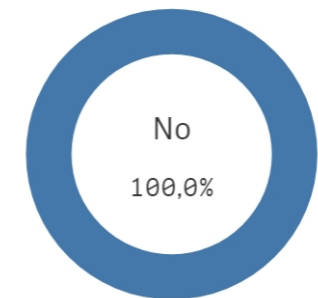
Si

1

No

5

Utilización de los canale...



Si

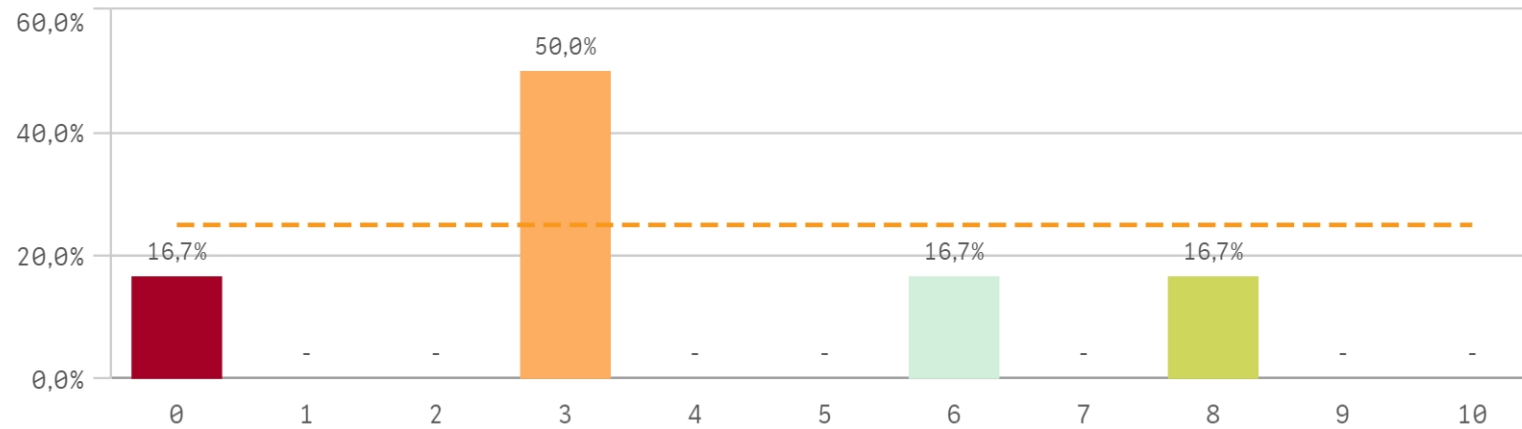
0

No

6

Centro	Observaciones
MATEMÁTICAS	<p>Con respecto al programa DOCENTIA me gustaría decir que no debería ser opcional para los profesores. Todos deberían ser evaluados.</p> <p>En el máster hemos tenido una misma asignatura con 3 profesores diferentes y ninguno de ellos se conocía o</p>
MATEMÁTICAS	<p>En la pagina web del máster no quedaba claro de que asignaturas había que matricularse (prácticamente todos tuvimos que hacer modificación de matricula porque nos habíamos matriculado mal). Los contenidos de las asignaturas se repiten (hemos tenido varios casos donde han habido asignaturas distintas donde</p>
MATEMÁTICAS	<p>Este máster en particular no enseña nada. La mayoría de los profesores no ponen interés en la asignatura que dan y la enseñan a medida en el mejor de los casos.</p>
MATEMÁTICAS	<p>Mejor coordinación de asignaturas. No son necesarias tantas asignaturas. Los creditos no son equiparados al temario dado. Mejor calidad en el profesorado, a muchos les importaba poco el Master.</p>

Satisfacción global con la titulación



3,8

Desviación Típica

2,8

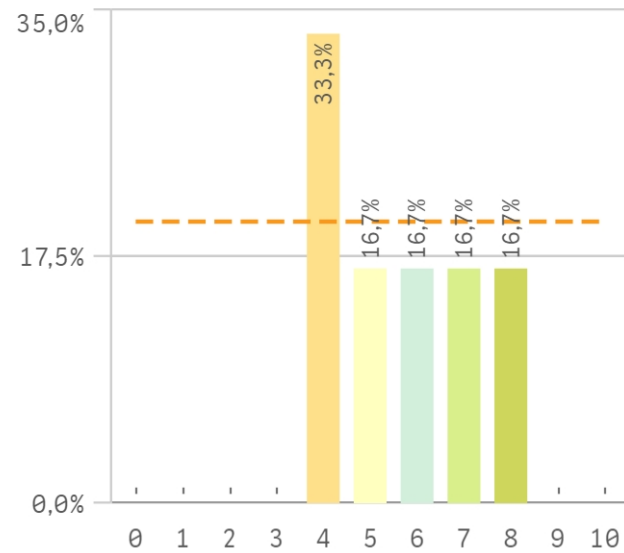
Mediana

3,0

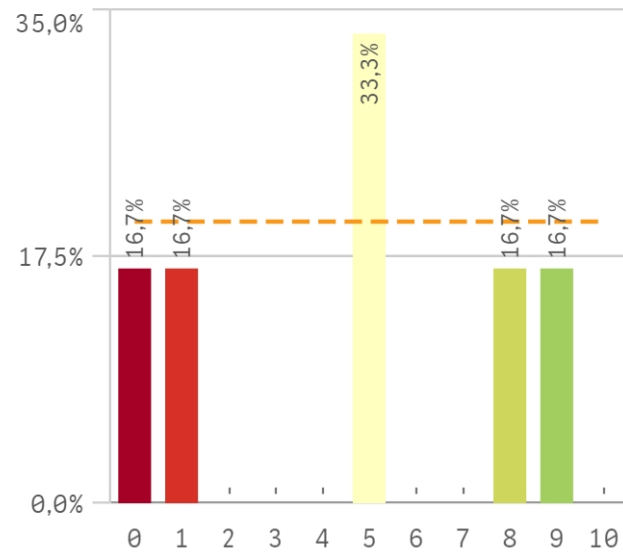
Moda

3,0

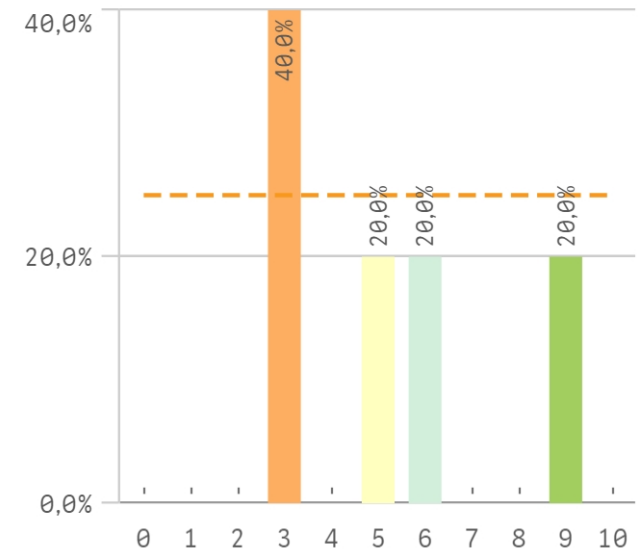
Satisfacción UCM



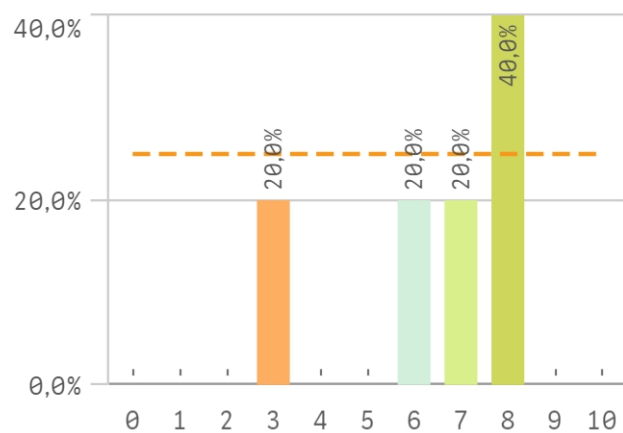
Orgullo estudiante UCM



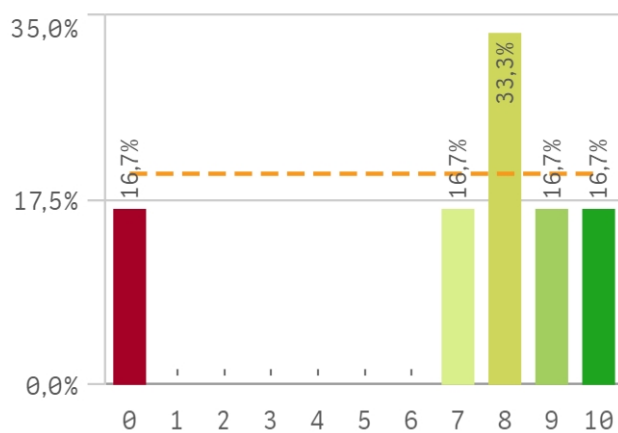
Prestigio UCM



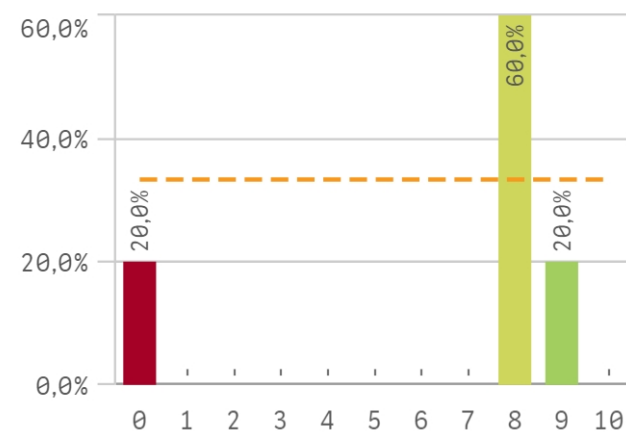
Recursos y medios



Actividades complementarias

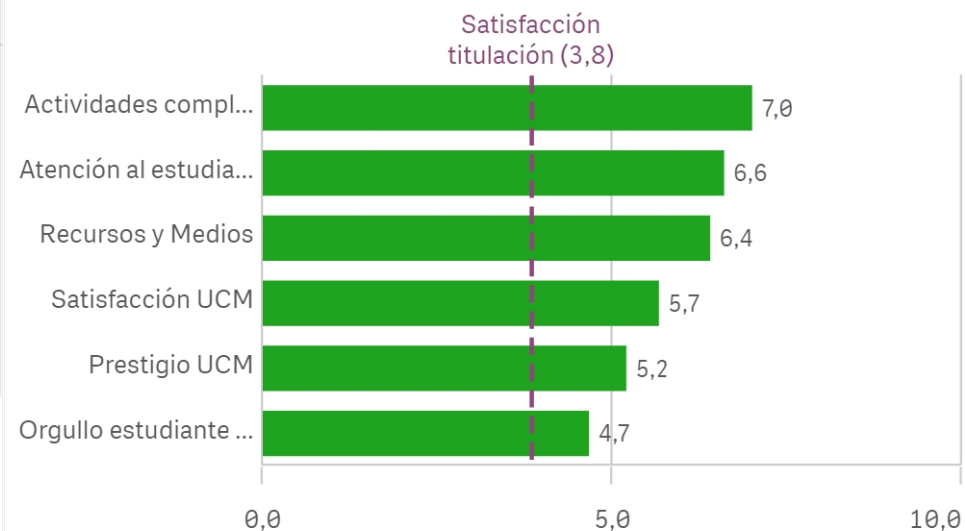


Atención al estudiante

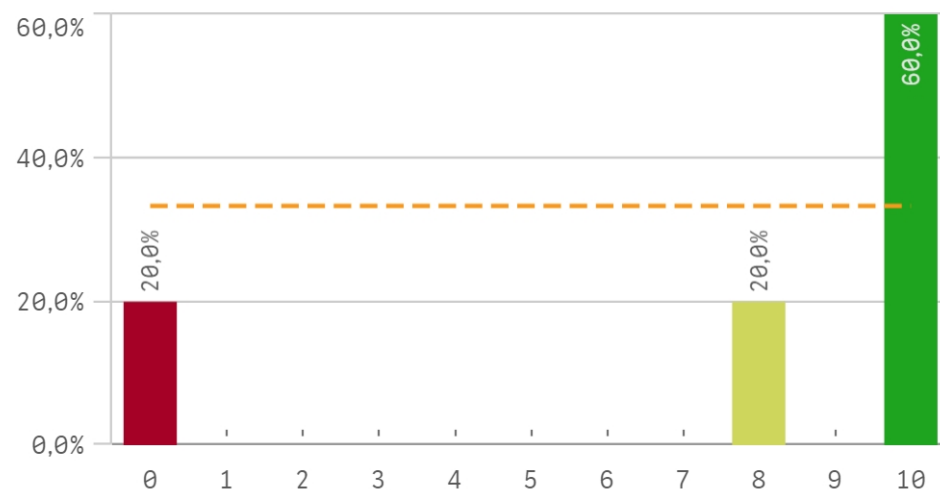


Satisfacción	Q	Media	Desv. típica	Med...	Moda
Actividades complementarias		7,0	3,6	8,0	8,0
Atención al estudiante		6,6	3,7	8,0	8,0
Recursos y Medios		6,4	2,1	7,0	8,0
Satisfacción UCM		5,7	1,6	5,5	4,0
Prestigio UCM		5,2	2,5	5,0	3,0
Orgullo estudiante UCM		4,7	3,6	5,0	5,0

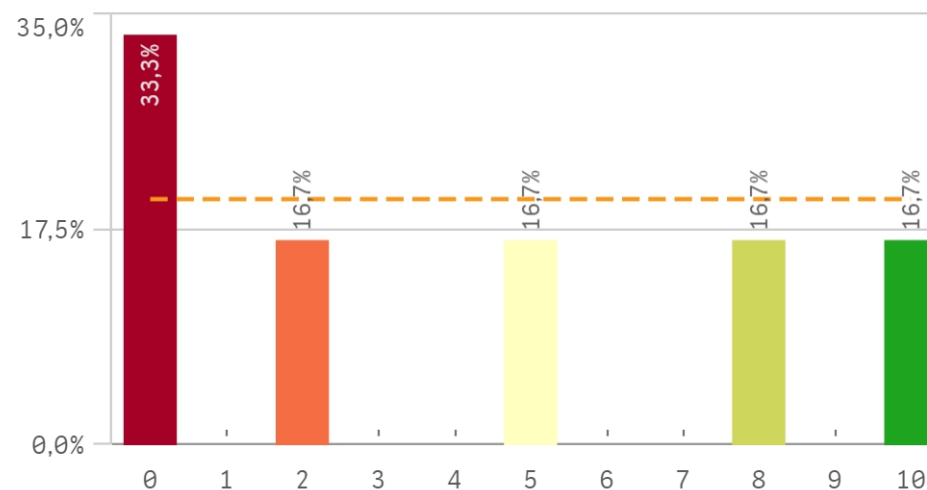
Fortalezas y debilidades



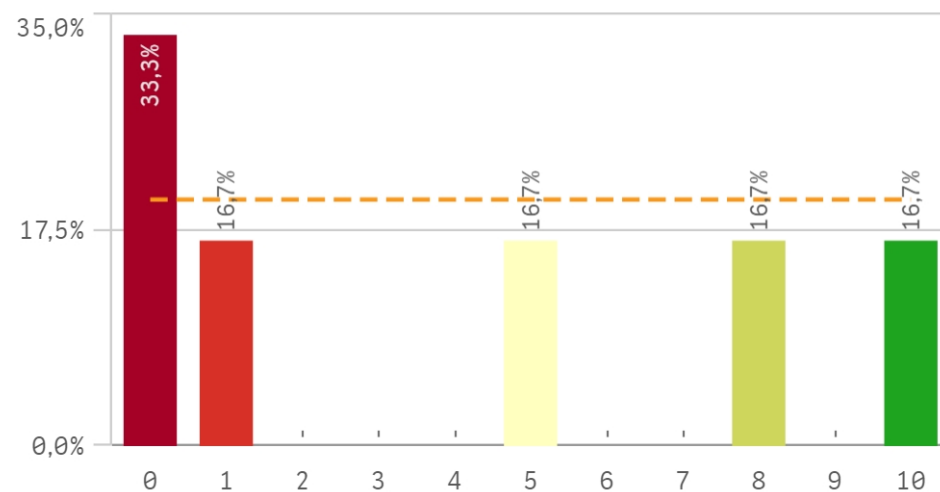
Repetir estudios superiores (fidelidad)



Repetir titulación (fidelidad)

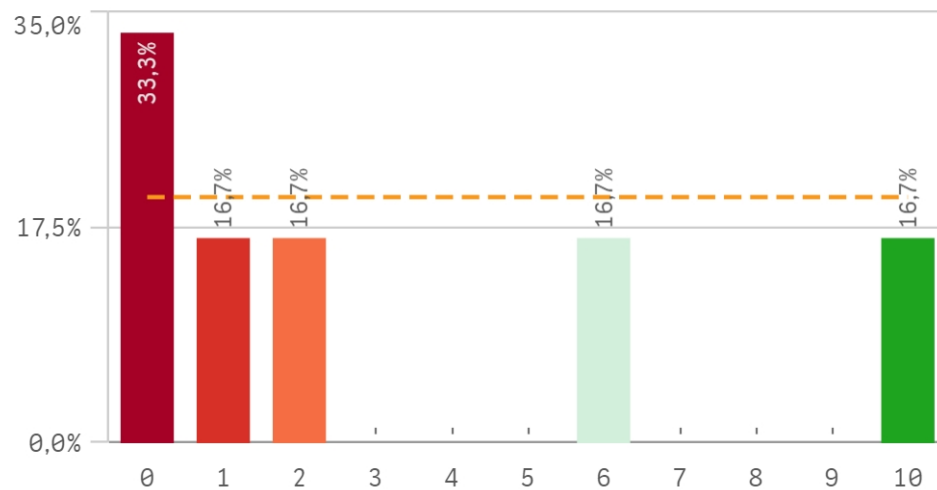


Repetir en la UCM (fidelidad)

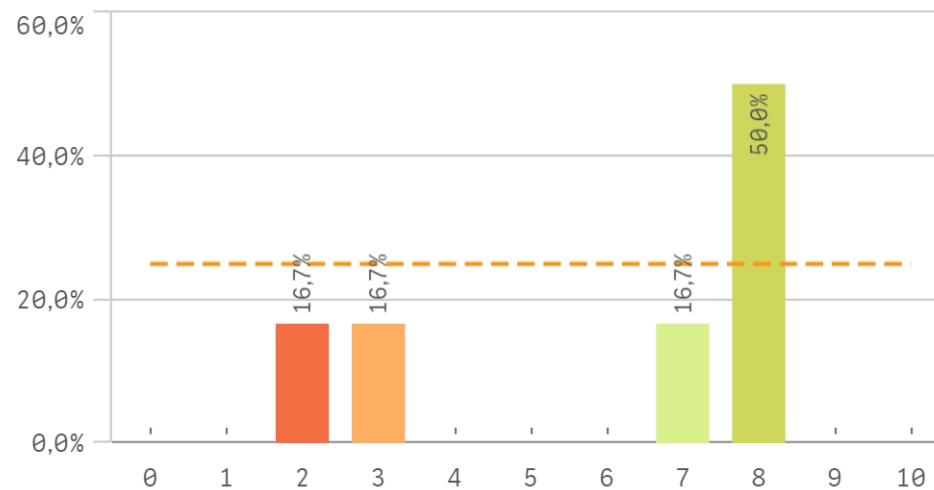


Compromiso	Media	Desv. típica	Med...	Moda
Repetir estudios superiores	7,6	4,3	10,0	10,0
Repetir titulación	4,2	4,2	3,5	0,0
Repetir en la UCM	4,0	4,3	3,0	0,0
Recomendar titulación	3,2	4,0	1,5	0,0
Recomendar la UCM	6,0	2,8	7,5	8,0
Seguir en la misma titulación	3,0	4,0	2,0	2,0
Seguir como alumno de la UCM	4,6	3,4	6,0	-

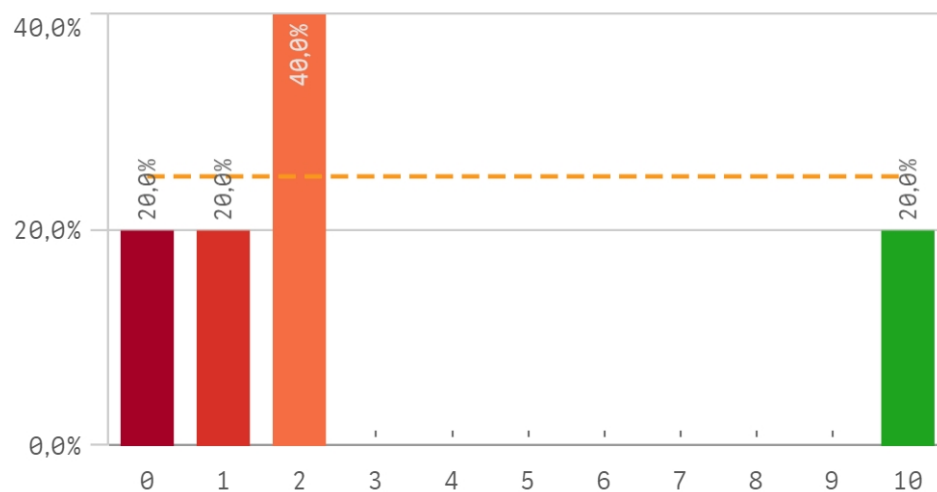
Recomendar titulación (preinscripción)



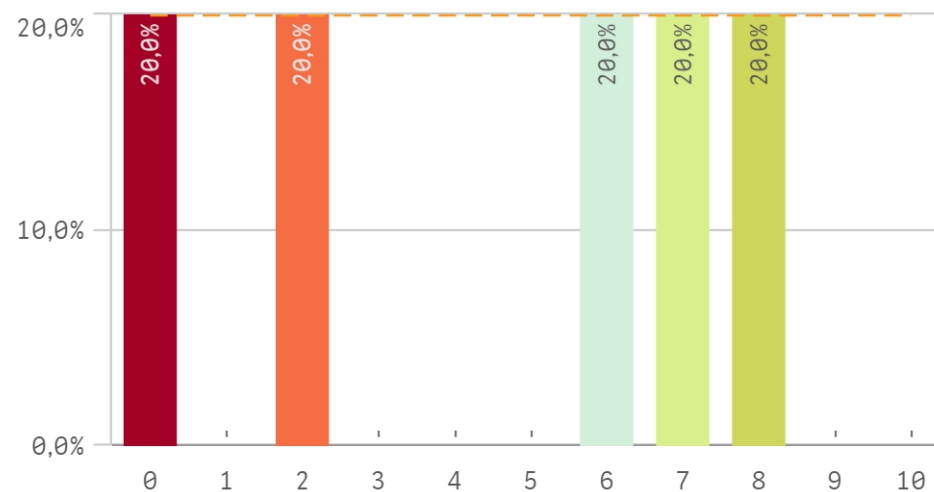
Recomendar la UCM (preinscripción)



Seguir en la misma titulación (vinculación)



Seguir como alumno de la UCM (vinculación)



Construcción y significado del valor "compromiso":

- * Estudiante comprometido: valora con 9 o más puntos todas las preguntas de fidelidad, prescripción y vinculación.
- * Estudiante neutro: la puntuación que otorga a todas las preguntas de fidelidad, prescripción y vinculación están entre 6 y 9.
- * Estudiante decepcionado: valora con 6 o menos puntos todas las preguntas de fidelidad, prescripción y vinculación.

ESQUEMA

