



OFICINA para la CALIDAD

Vicerrectorado de Calidad
UNIVERSIDAD COMPLUTENSE DE MADRID

CURSO: 2022-23

TITULACIÓN: MÁSTER EN ESTADÍSTICAS OFICIALES E INDICADORES SOCIALES Y ECONÓMICOS

CENTRO: FACULTAD DE CIENCIAS MATEMÁTICAS

Población N

7

%_Participacion

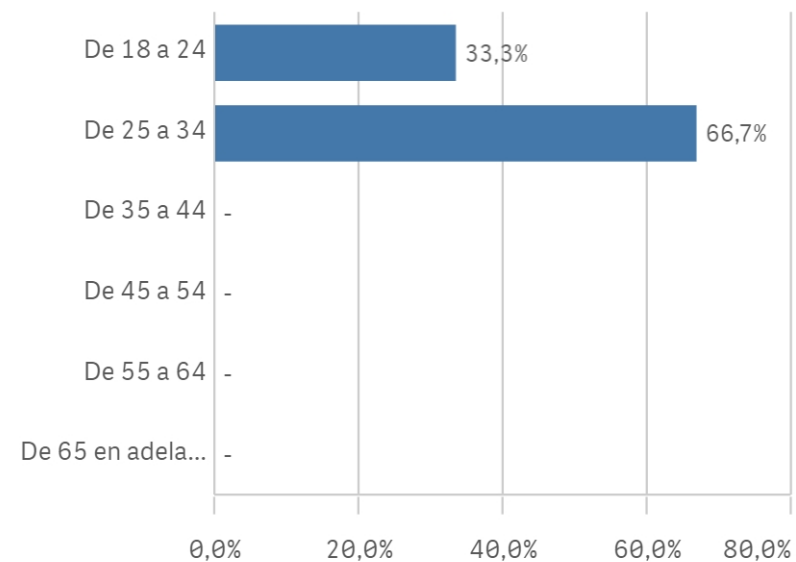
42,9%

Participación n

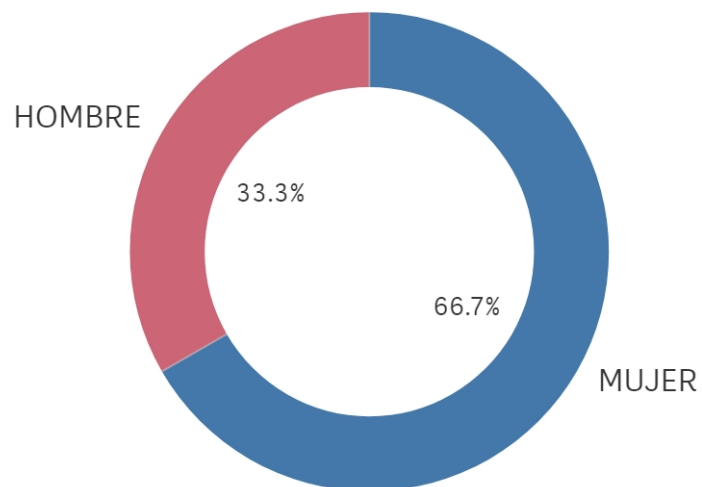
3

Edad (años)

(%) Porcentaje por franjas



Genero



■ MUJER ■ HOMBRE

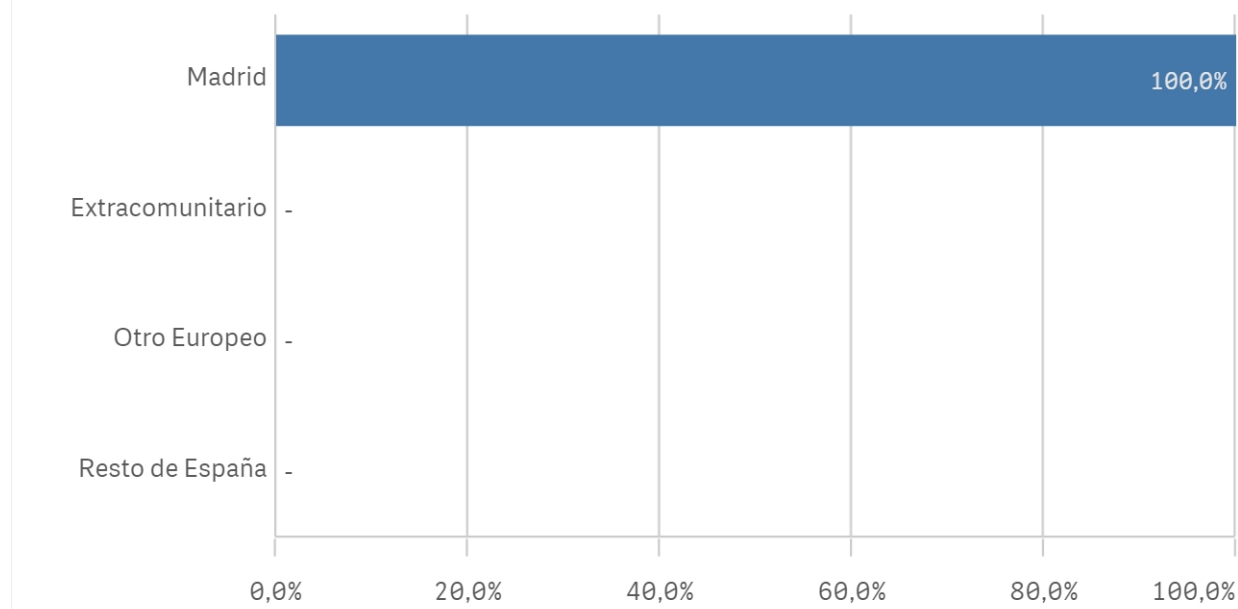
Edad media (años)

25,7

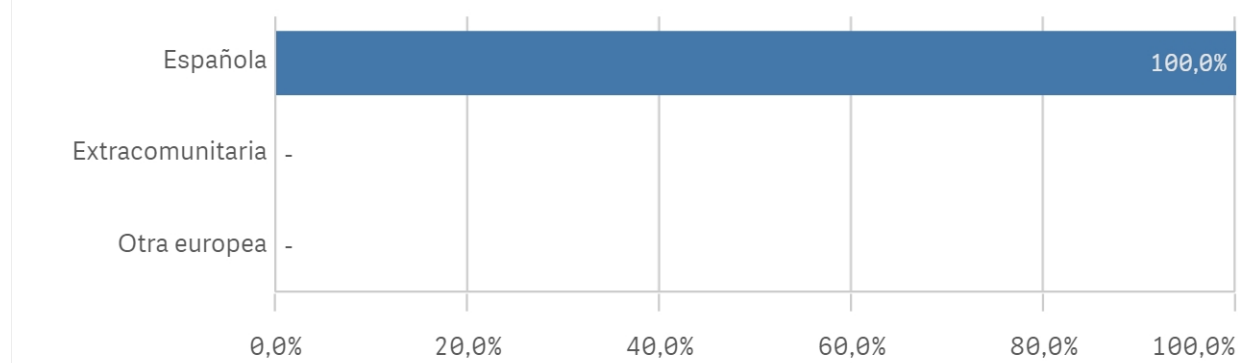
Desviación Típica

2,1

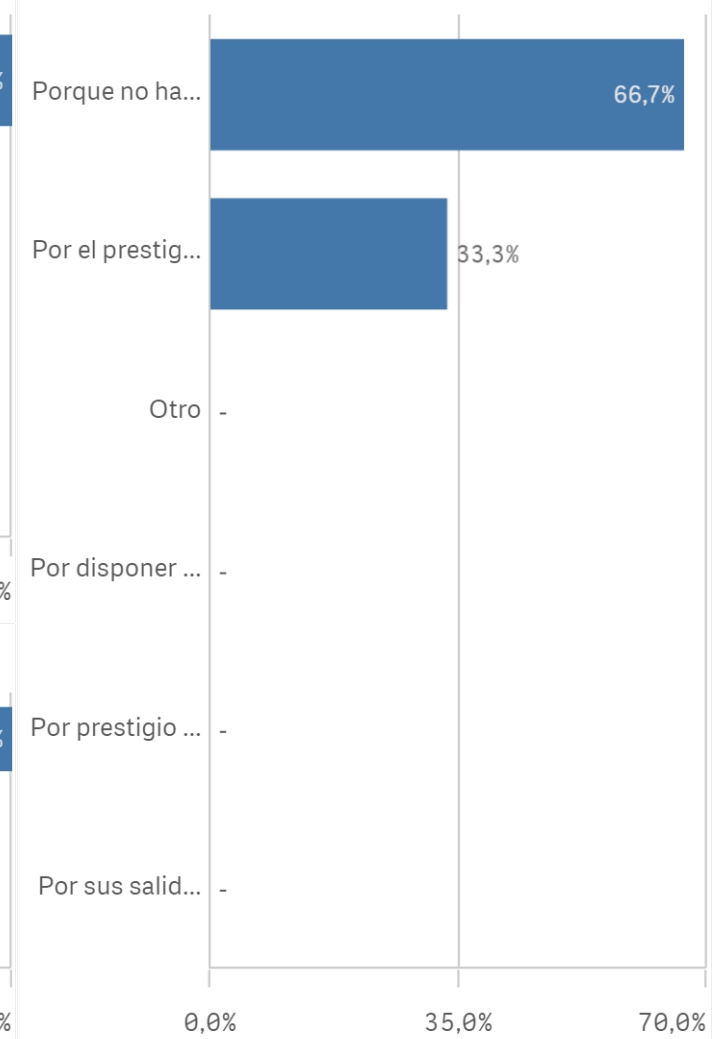
Lugar de residencia



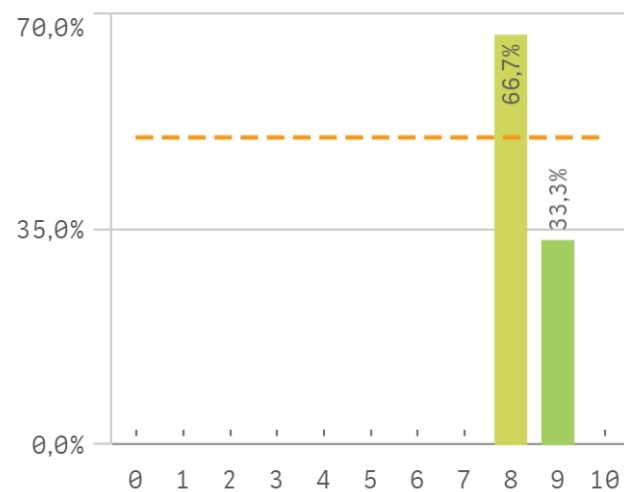
Nacionalidad



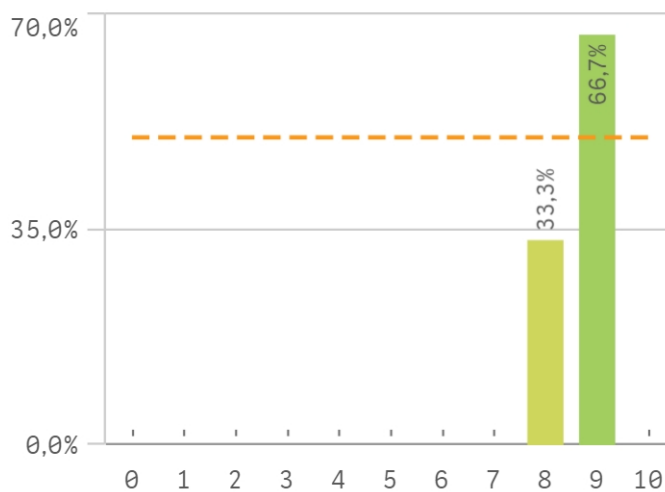
Elegir UCM



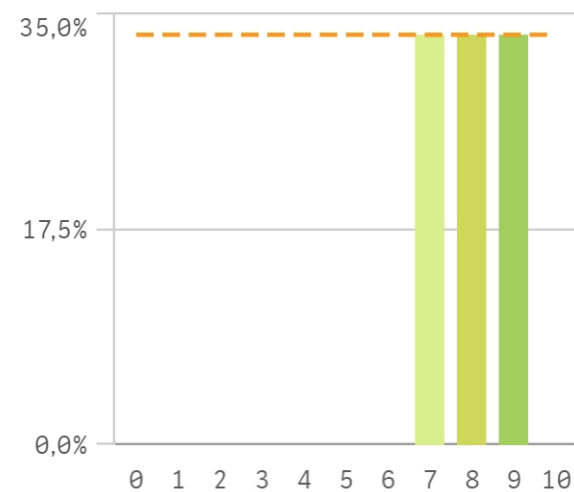
Asumir responsabilidades



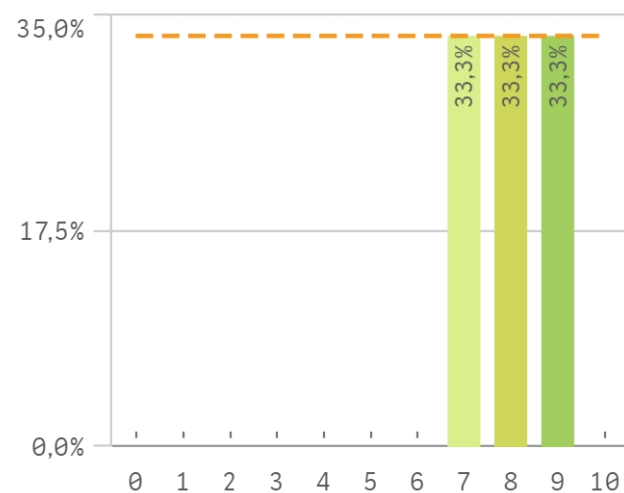
Trabajar en equipo



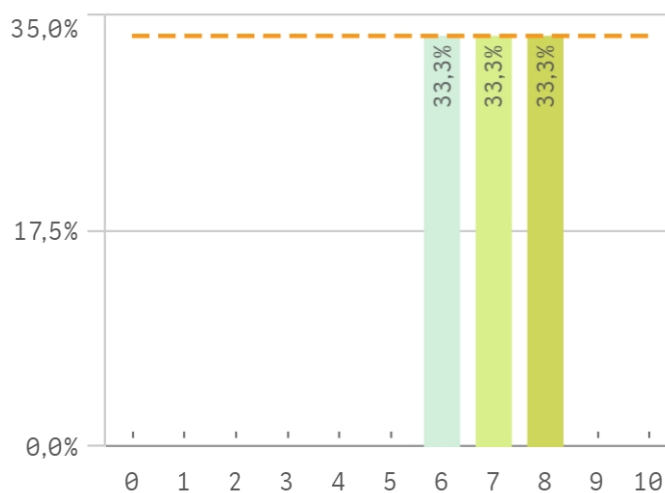
Capacidad técnica para resolución ...



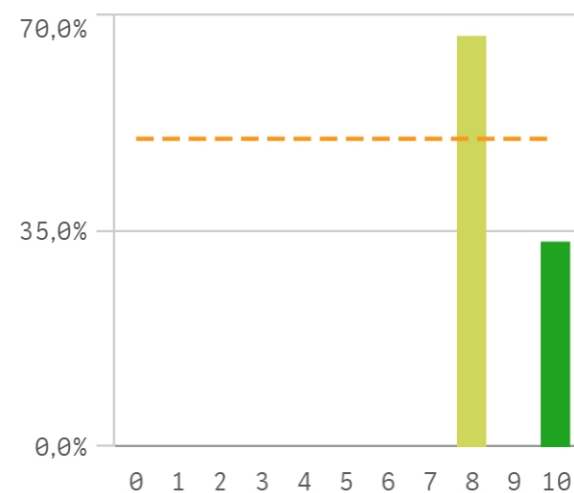
Expresión y comunicación



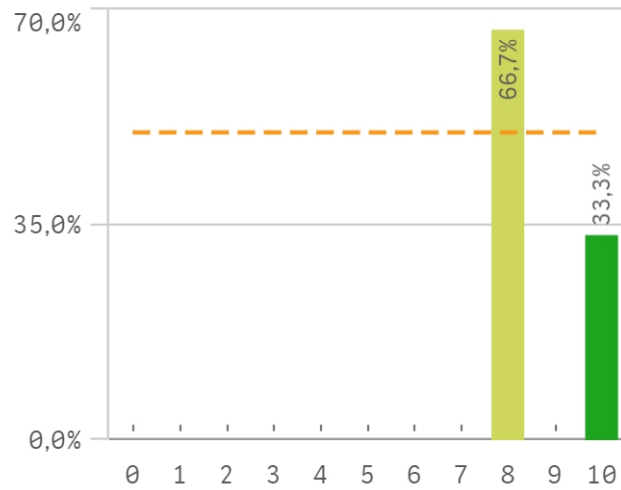
Comunicación bilingüe



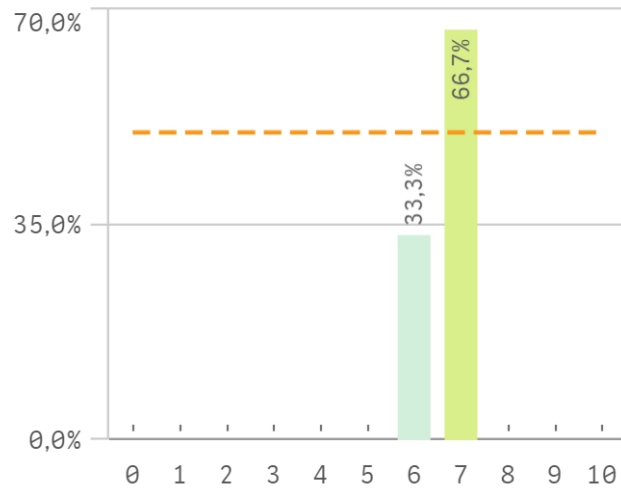
Adaptar nueva situación



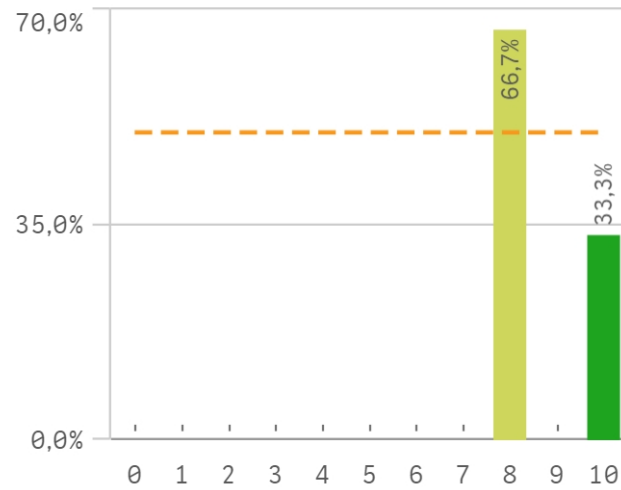
Manejar dificultades



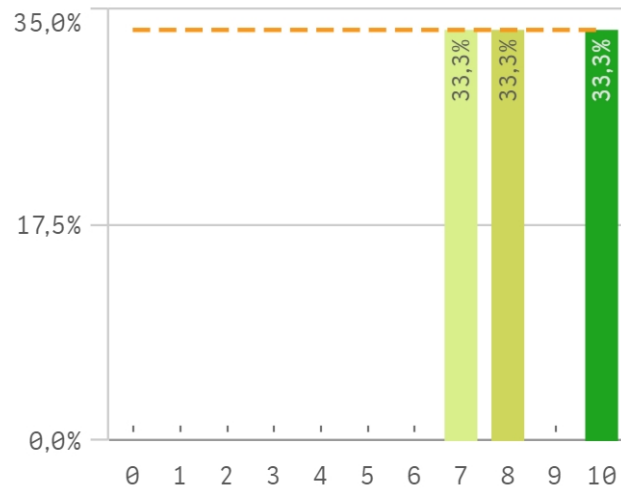
Competencias desarrolladas por la tit...



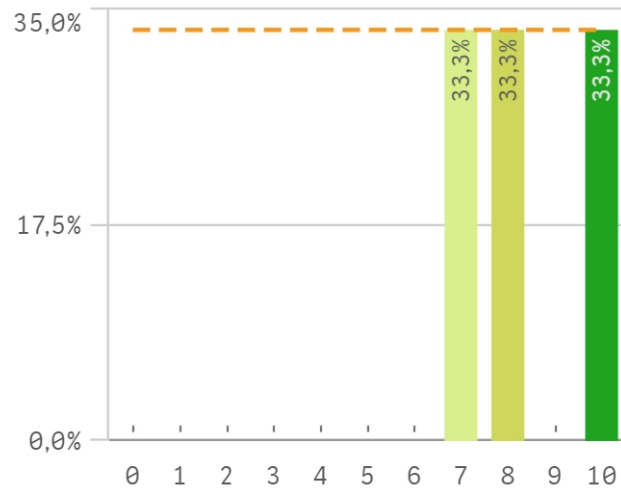
Analizar



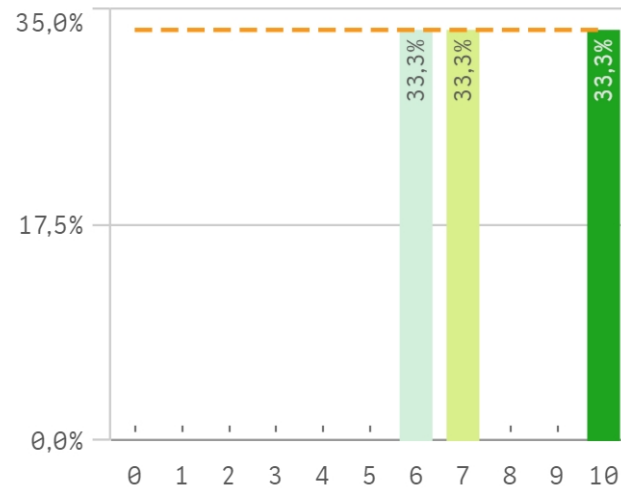
Organizar



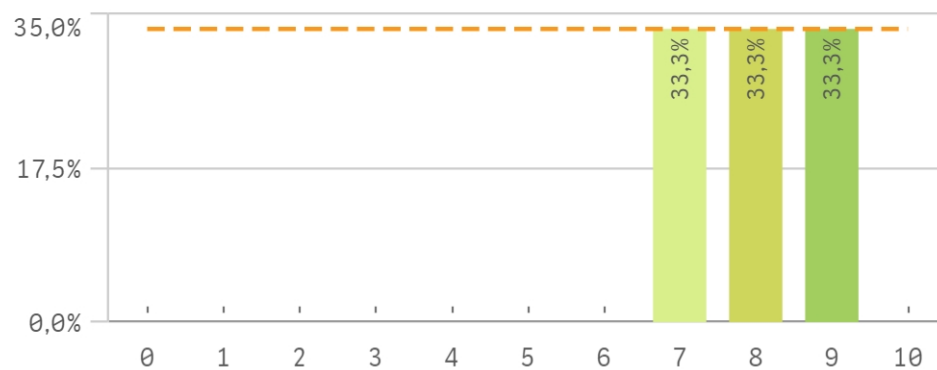
Aprendizaje



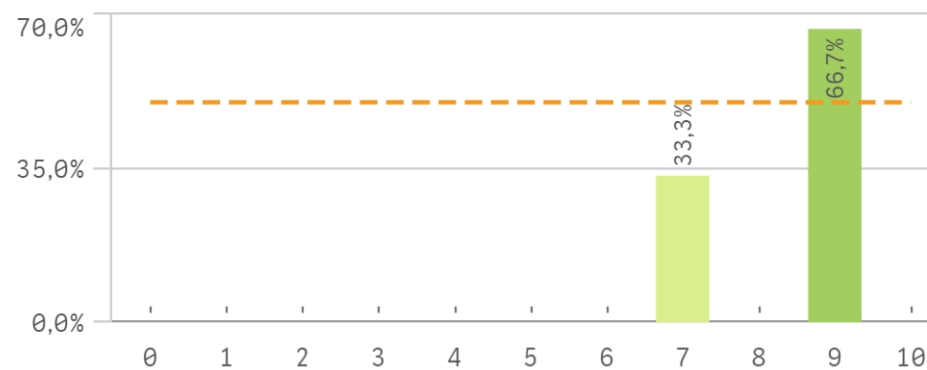
Liderazgo



Criticas

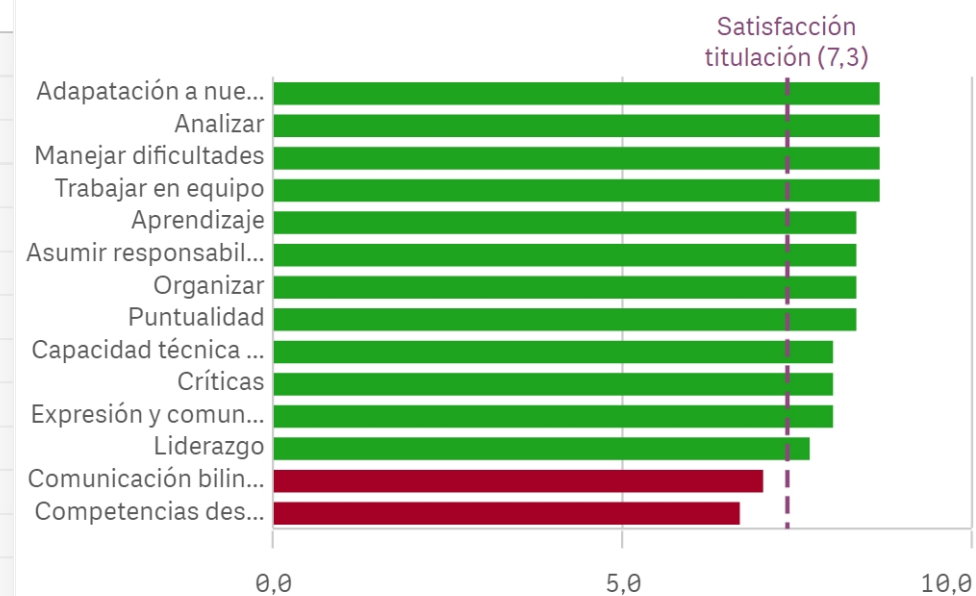


Puntualidad

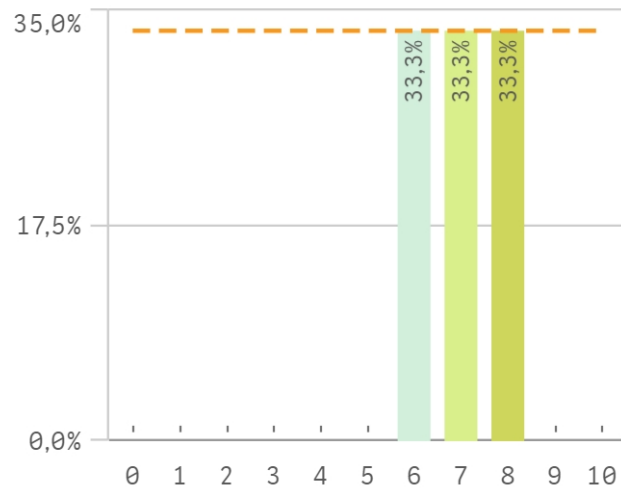


Competencias adquiridas	Media	Desv. típica	Medi...
Adaptación a nuevas situaciones	8,7	1,2	8,0
Analizar	8,7	1,2	8,0
Manejar dificultades	8,7	1,2	8,0
Trabajar en equipo	8,7	0,6	9,0
Aprendizaje	8,3	1,5	8,0
Asumir responsabilidades	8,3	0,6	8,0
Organizar	8,3	1,5	8,0
Puntualidad	8,3	1,2	9,0
Capacidad técnica resolución de problemas	8,0	1,0	8,0
Críticas	8,0	1,0	8,0
Expresión y comunicación	8,0	1,0	8,0
Liderazgo	7,7	2,1	7,0
Comunicación bilingüe	7,0	1,0	7,0

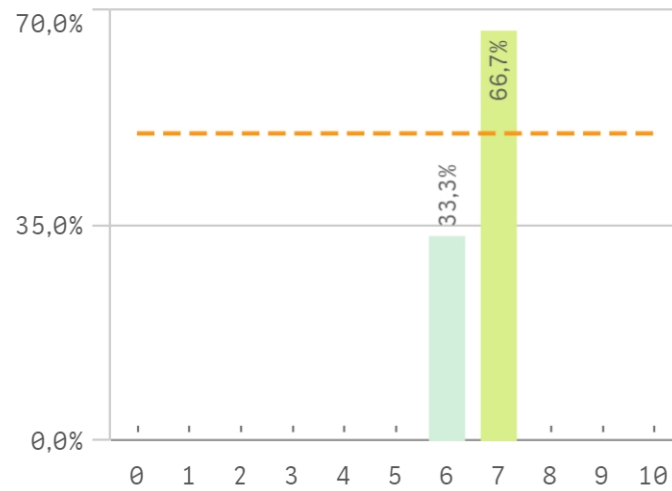
Fortalezas y debilidades



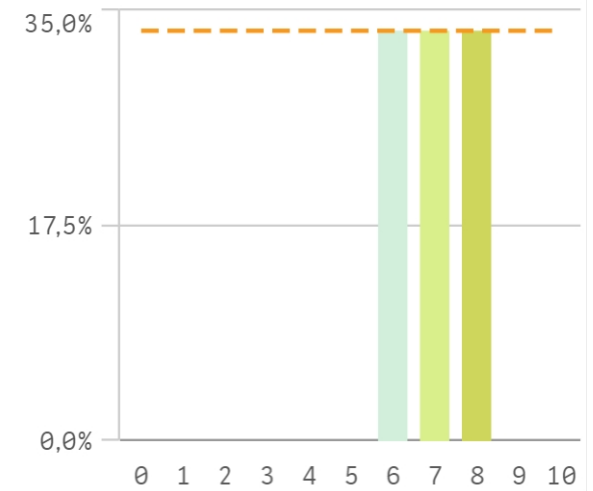
Objetivos claros



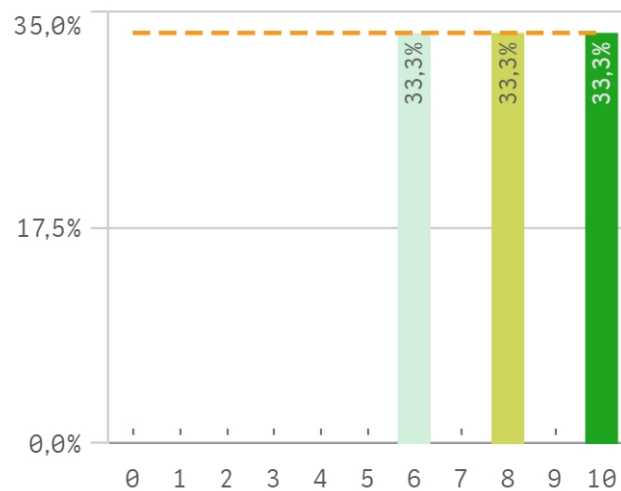
Plan de estudios adecuado



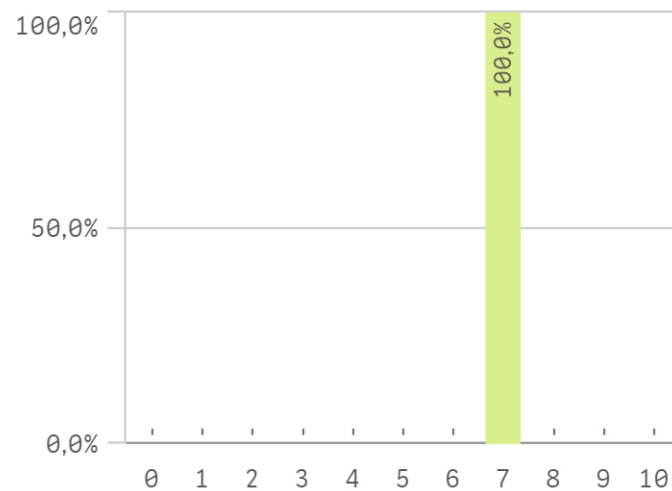
Integración de teoría/práctica



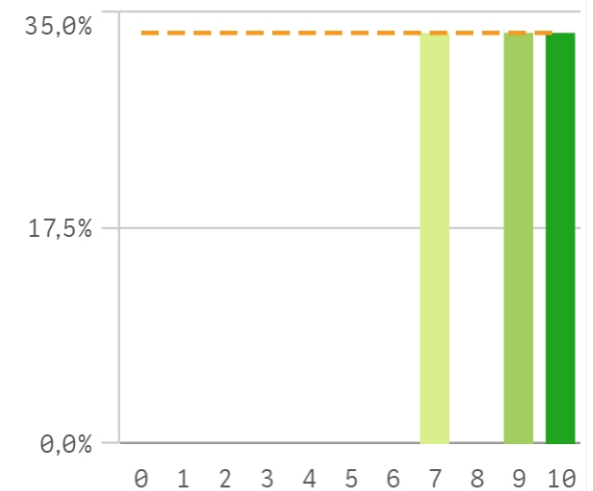
Relación calidad/precio



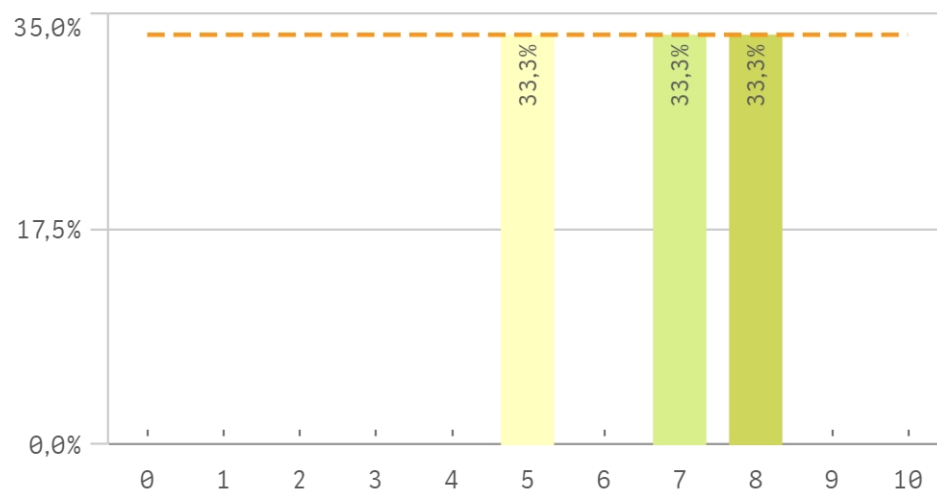
Nivel de dificultad adecuado



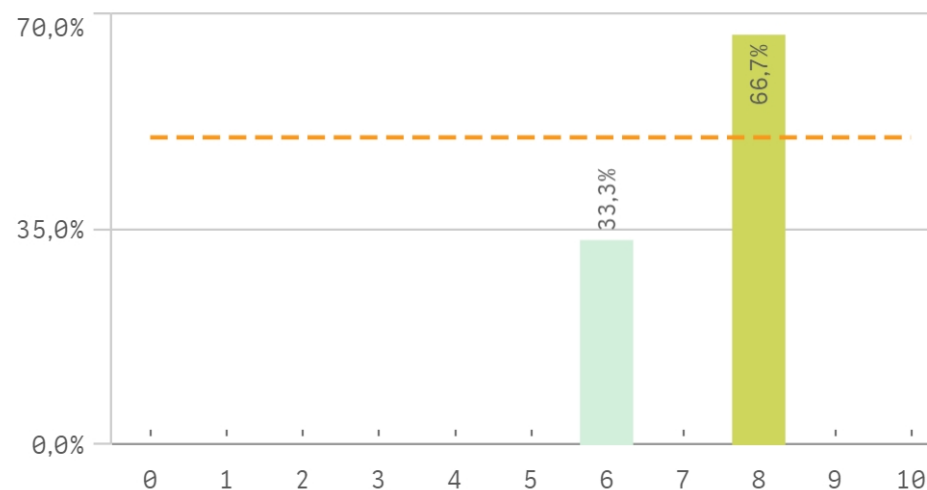
Número de alumnos por aula



Orientación Internacional

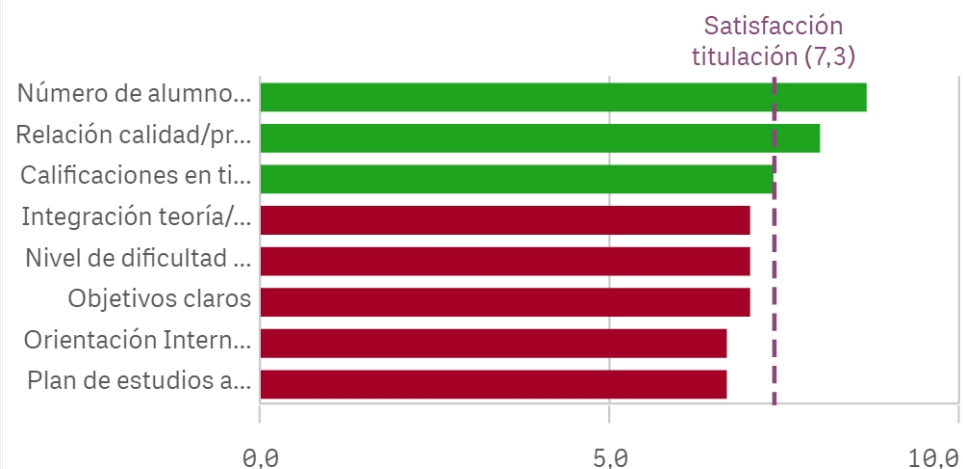


Calificaciones en tiempo adecuado

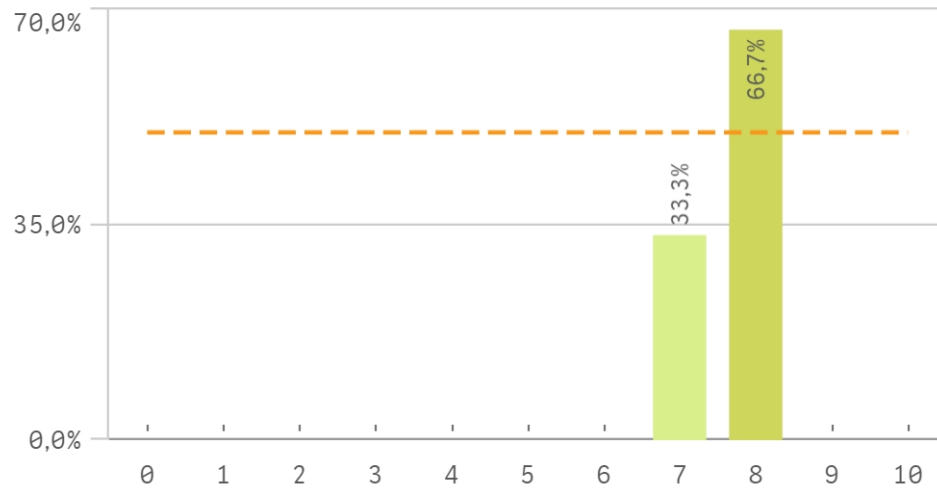


Titulación	Q	Media	Desv. típica	Med...	Mo
Calificaciones en tiempo adecuado		7,3	1,2	8,0	8,0
Integración teoría/práctica		7,0	1,0	7,0	-
Nivel de dificultad adecuado		7,0	0,0	7,0	7,0
Número de alumnos por aula		8,7	1,5	9,0	-
Objetivos claros		7,0	1,0	7,0	-
Orientación Internacional		6,7	1,5	7,0	-
Plan de estudios adecuado		6,7	0,6	7,0	7,0
Relación calidad/precio		8,0	2,0	8,0	-

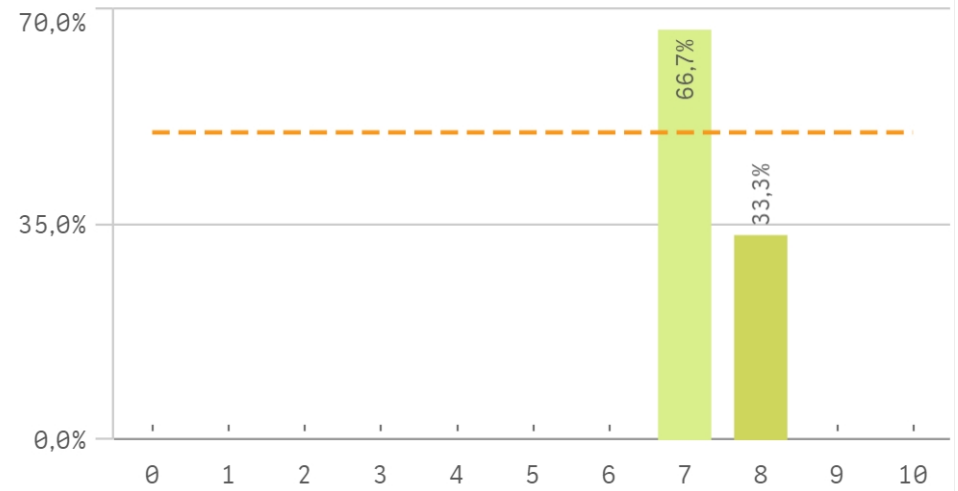
Fortalezas y debilidades



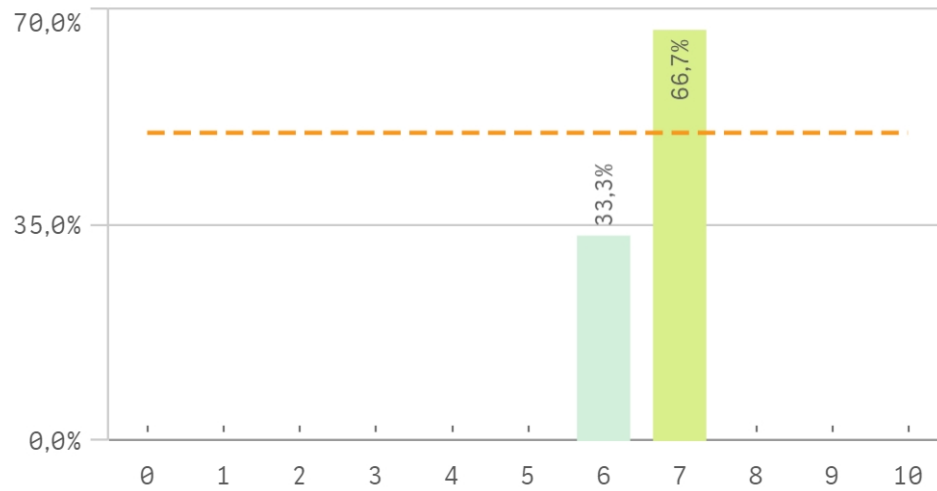
Objetivos



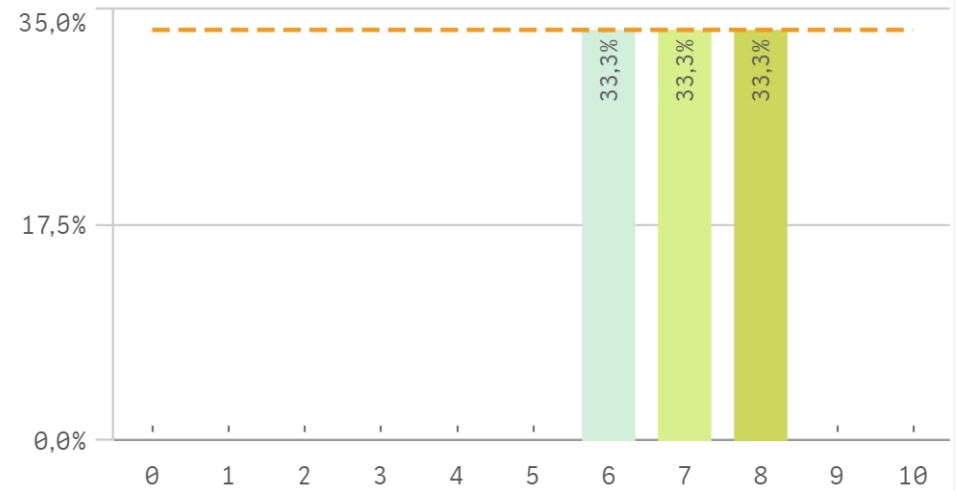
Innovacion



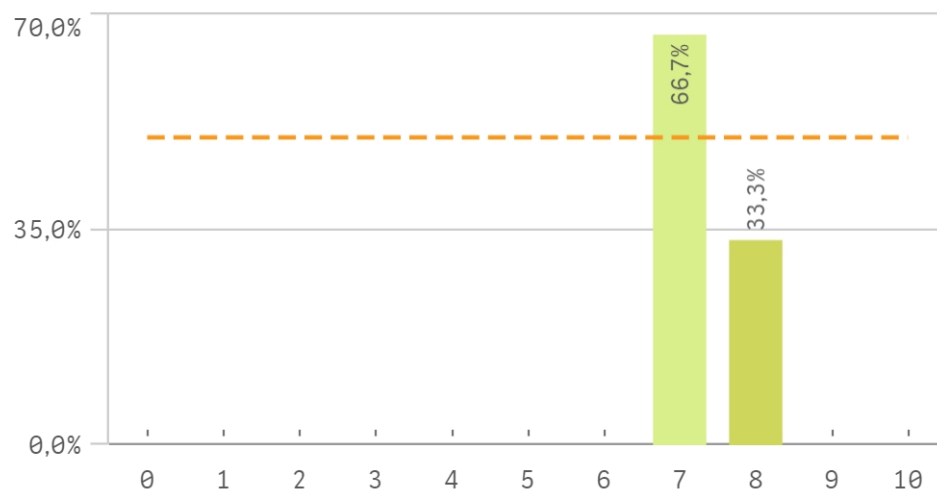
Organizacion



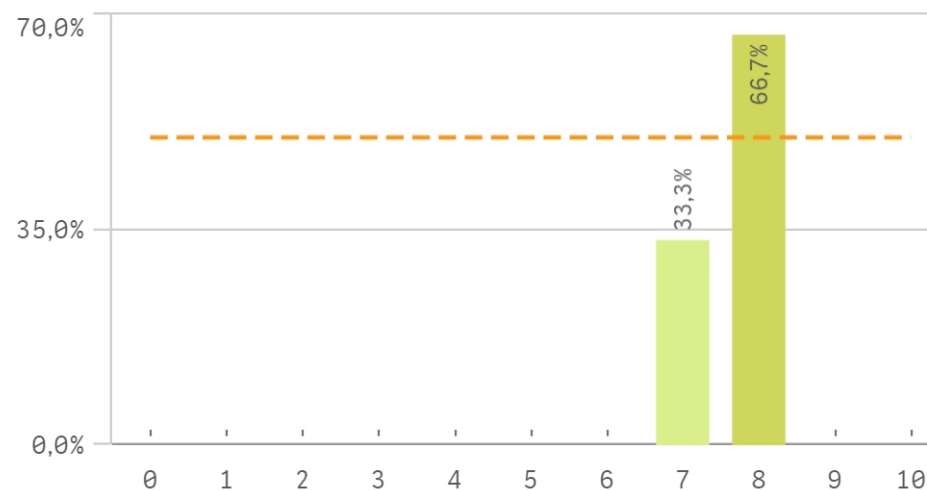
Practicas



Trabajo no presencial

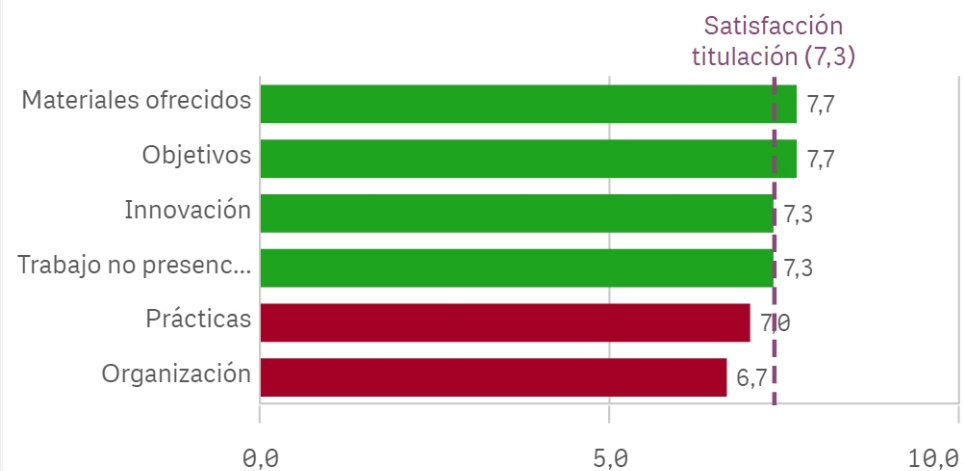


Materiales ofrecidos

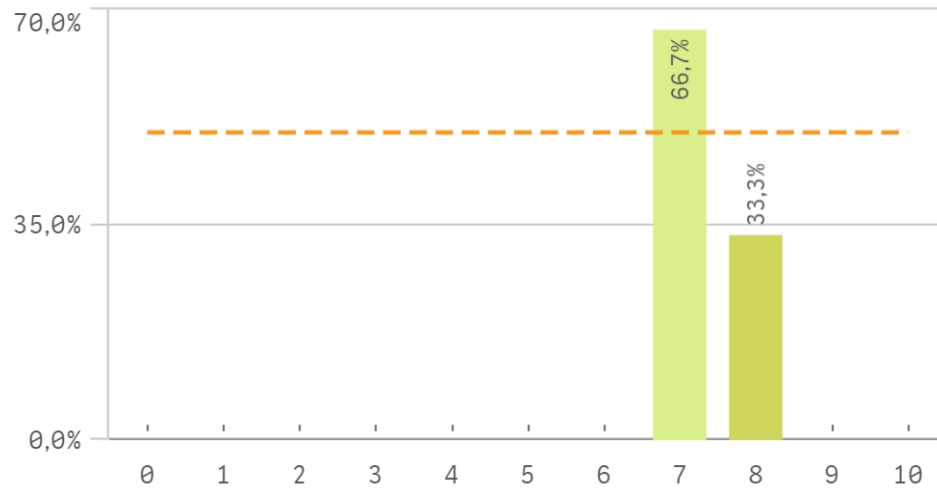


Asignaturas	Media	Desv. típica	Medi...	Moda
Innovación	7,3	0,6	7,0	7,0
Materiales ofrecidos	7,7	0,6	8,0	8,0
Objetivos	7,7	0,6	8,0	8,0
Organización	6,7	0,6	7,0	7,0
Prácticas	7,0	1,0	7,0	-
Trabajo no presencial	7,3	0,6	7,0	7,0

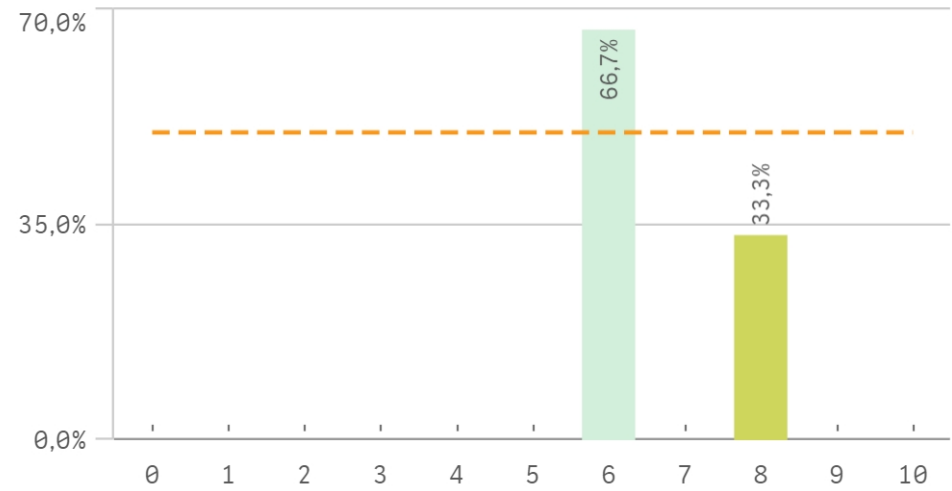
Fortalezas y debilidades



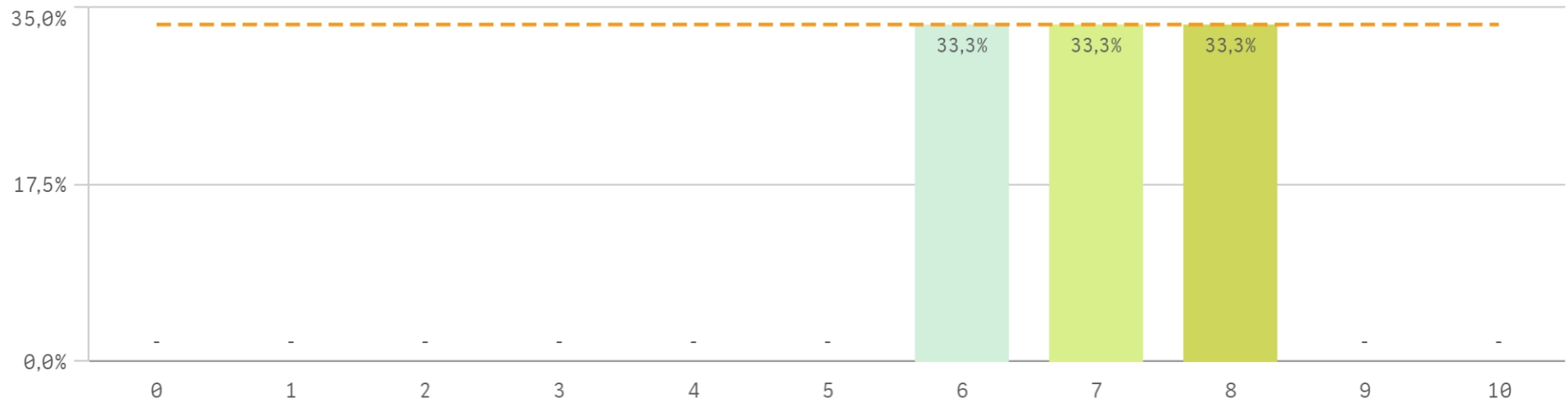
Competencias relacionadas



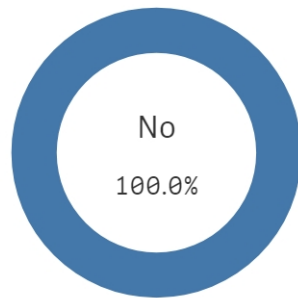
Acceso al mundo laboral



Acceso al mundo de la investigación



Estancia en el extranjero



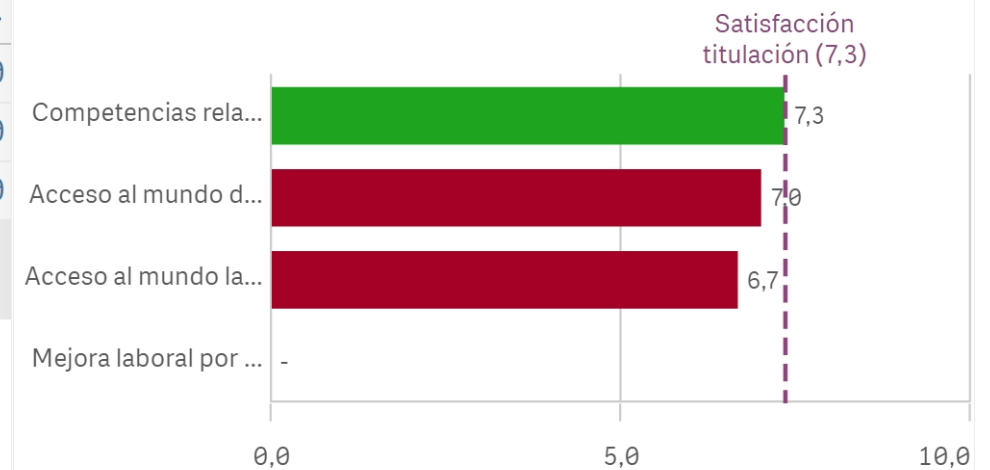
Si	No
0	3

Formación y estancia en el extranjero	Media	Desv. típica	Med...
Acceso al mundo de la investigación	7,0	1,0	7,0
Acceso al mundo laboral	6,7	1,2	6,0
Competencias relacionadas	7,3	0,6	7,0
Mejora laboral por estancia en el extranjero	-	-	-

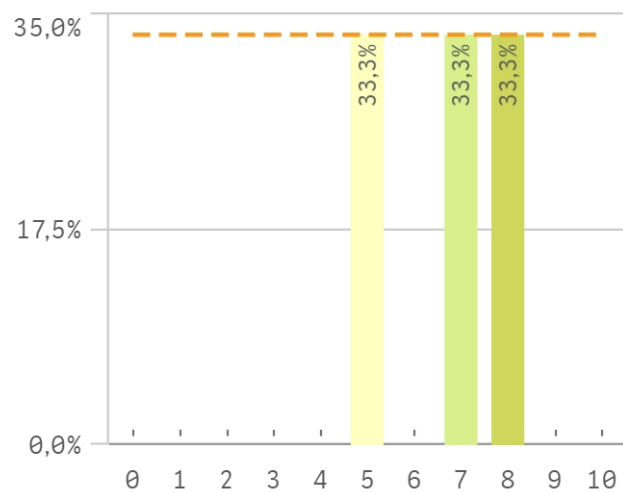
Mejora en la insercion laboral por estancia en el extranjero

El gráfico no se muestra porque solo contiene valores indefinidos.

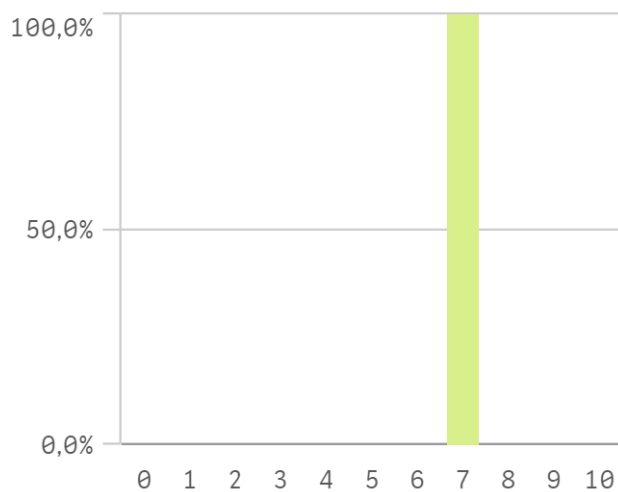
Fortalezas y debilidades



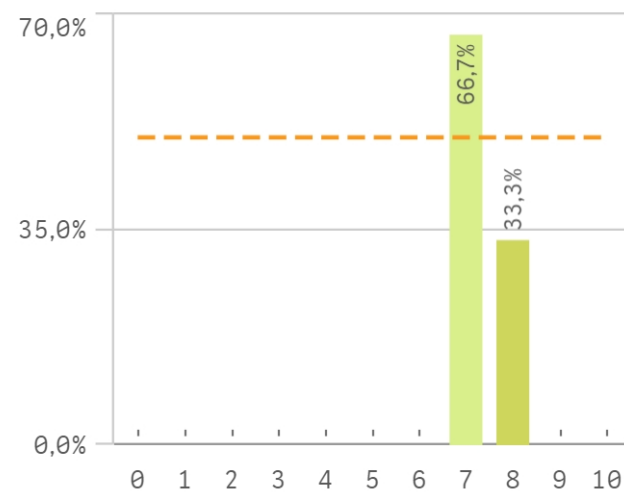
Recursos y medios



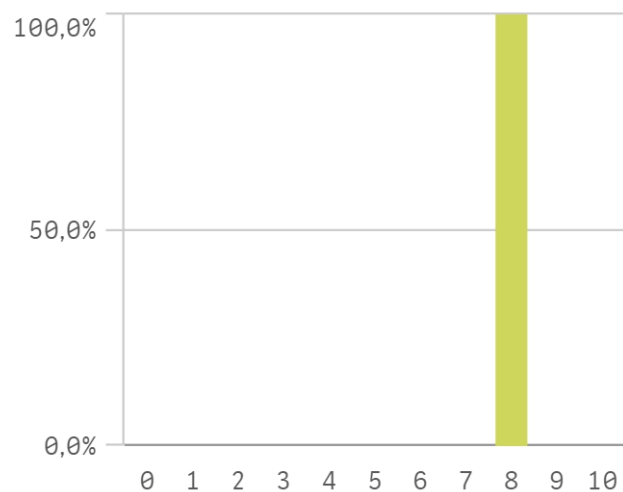
Actividades complementarias



Atención al estudiante

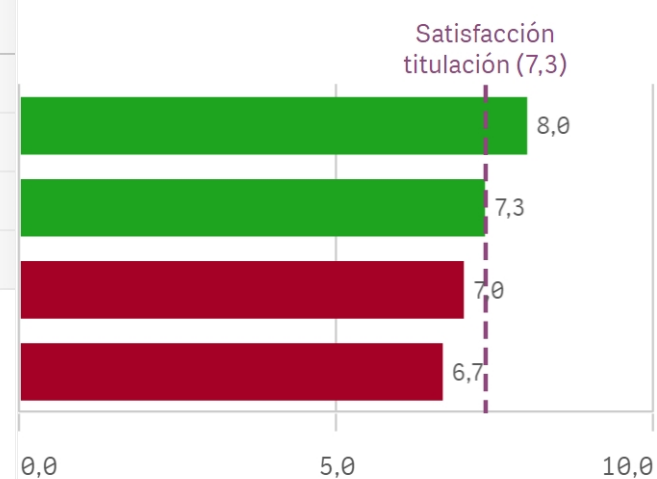


Prestigio UCM



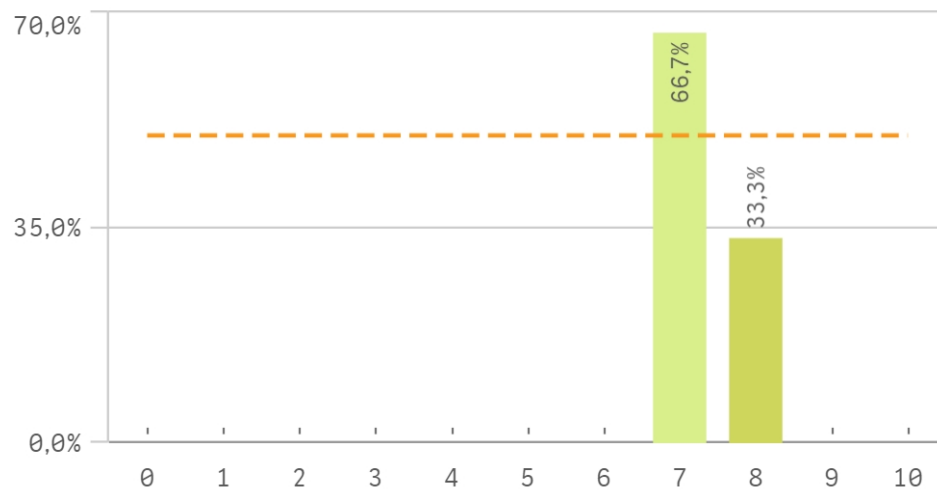
UCM	Media	Desv. típica
Prestigio UCM	8,0	0,0
Atención al estudiante	7,3	0,6
Activ. complementarias	7,0	0,0
Recursos y medios	6,7	1,5

Fortalezas y debilidades

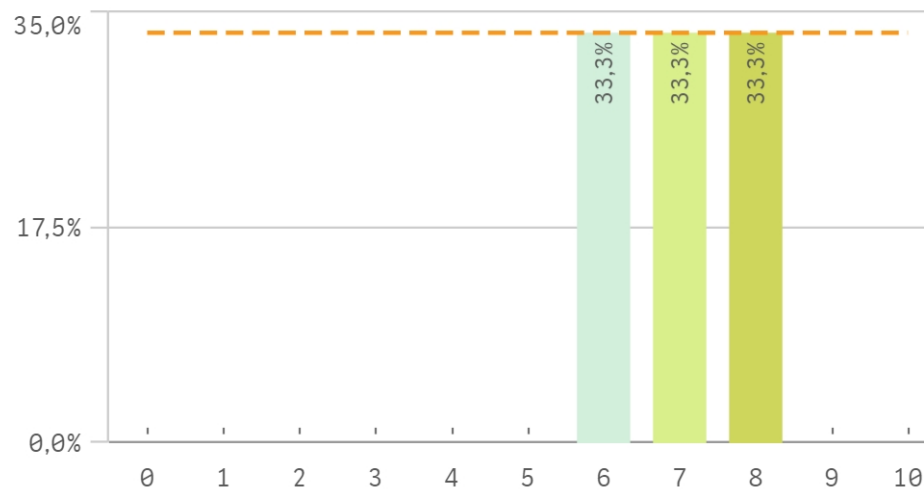


Centro	Mejora profesional
MATEMÁTICAS	Dando más información sobre las prácticas externas
MATEMÁTICAS	Oportunidades laborales

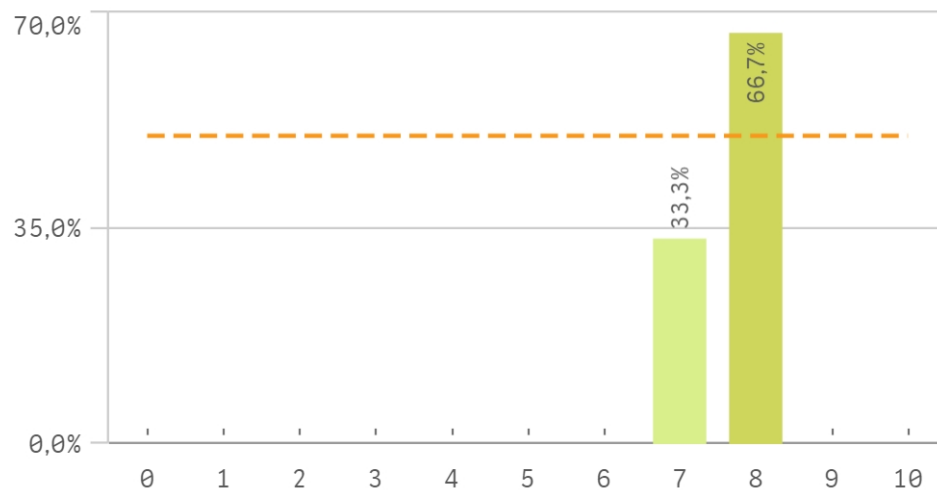
Satisfacción de la titulación



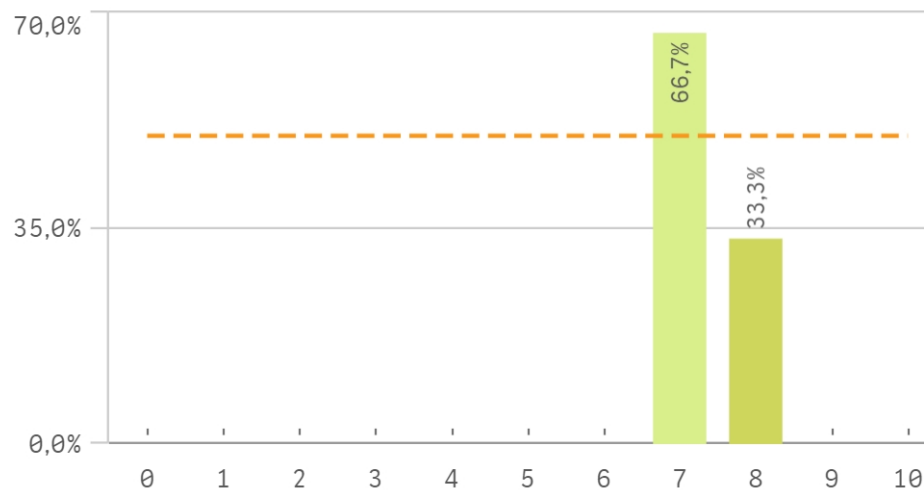
Expectativas titulación



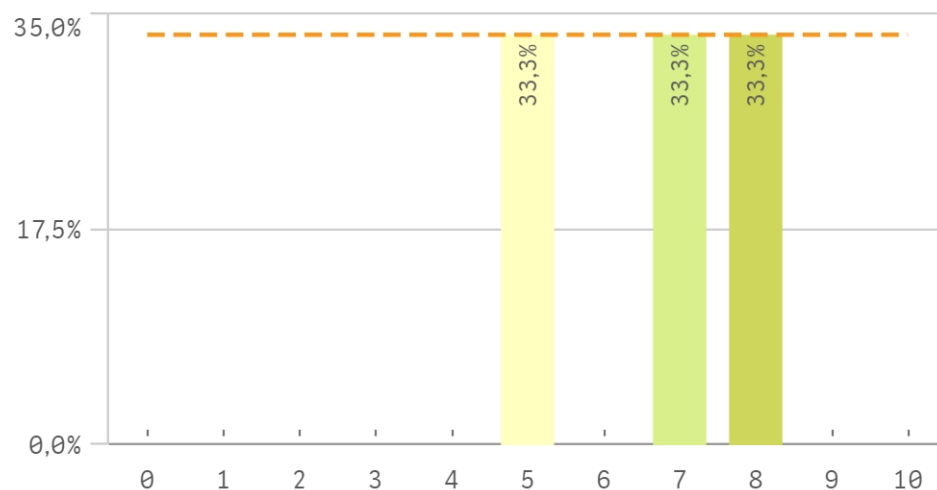
Satisfacción UCM



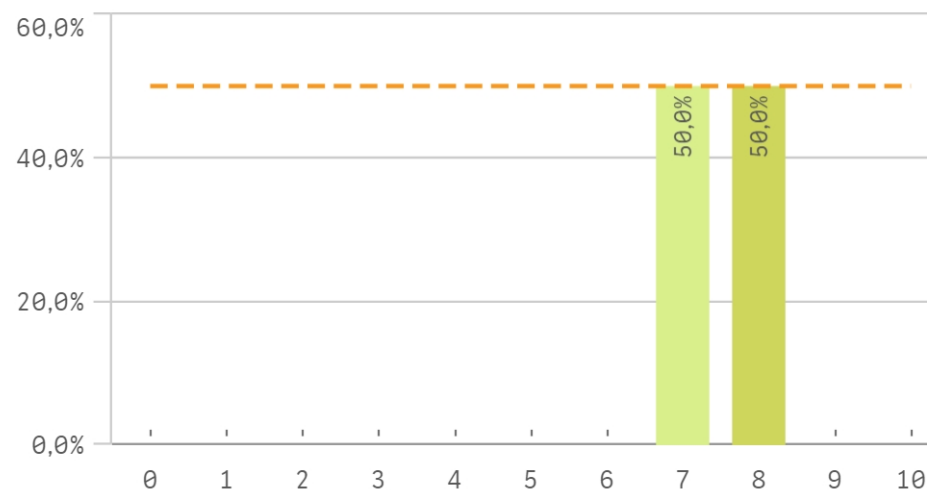
Satisfacción de la formación



Satisfacción de las instalaciones de docencia

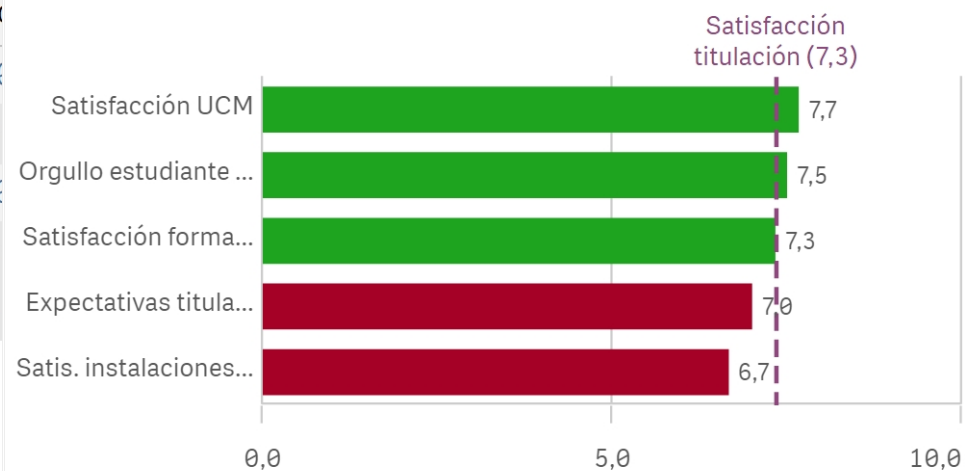


Orgullo estudiante UCM

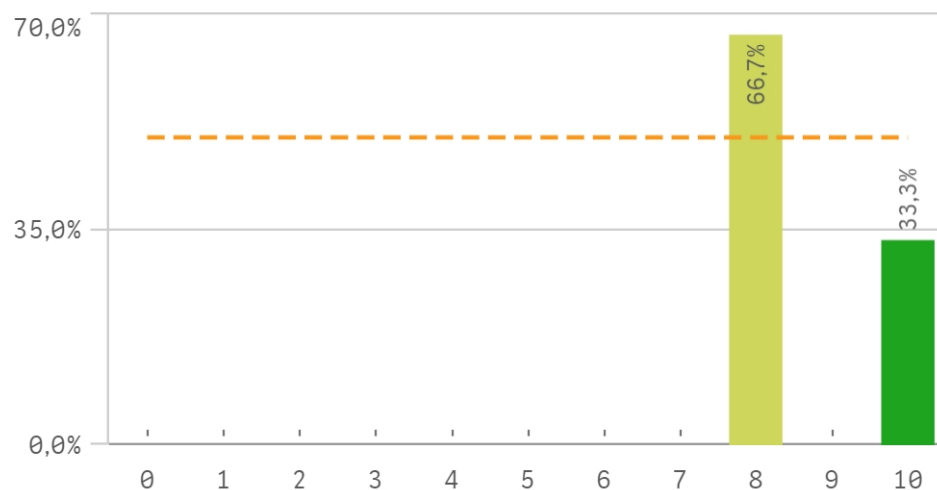


Satisfacción	Q	Media	Desv. típica	Med...	Mod
Satisfacción UCM		7,7	0,6	8,0	8,0
Orgullo estudiante UCM		7,5	0,7	7,5	-
Satisfacción formación		7,3	0,6	7,0	7,0
Expectativas titulación		7,0	1,0	7,0	-
Satis. instalaciones de docencia		6,7	1,5	7,0	-

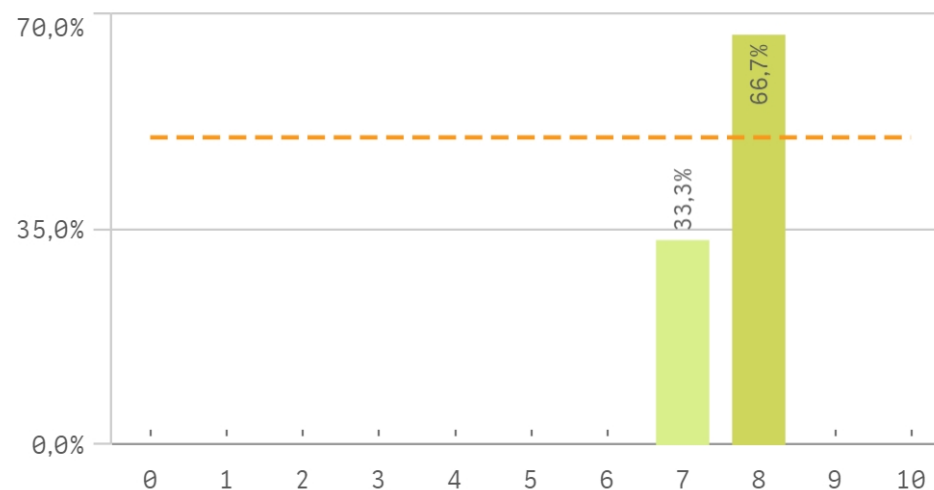
Fortalezas y debilidades



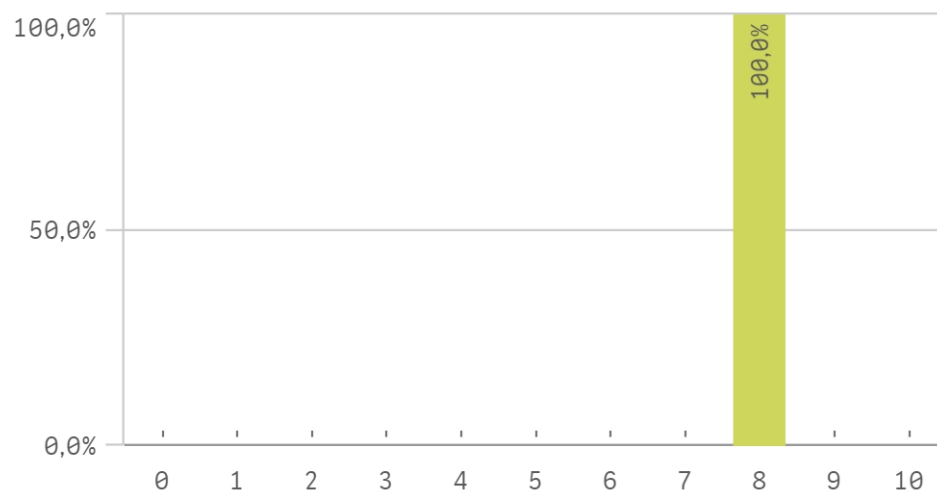
Repetir estudios superiores (fidelidad)



Repetir titulación (fidelidad)

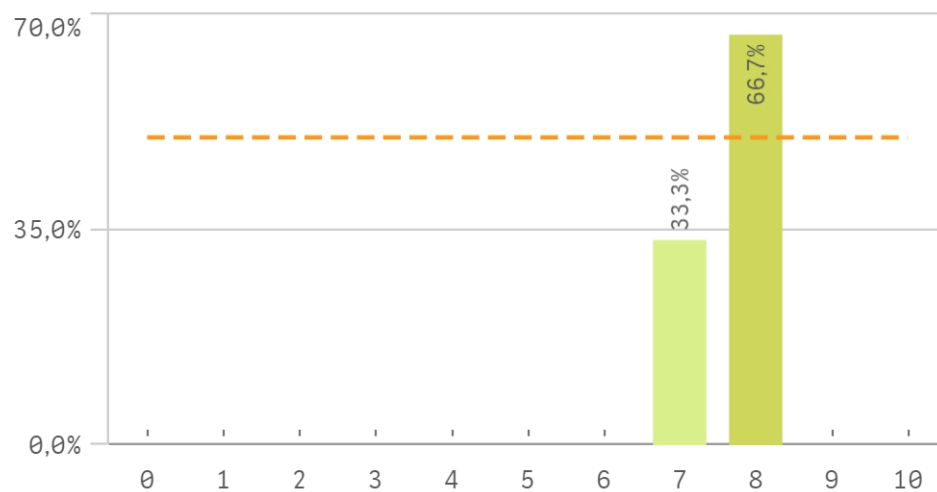


Repetir en la UCM (fidelidad)

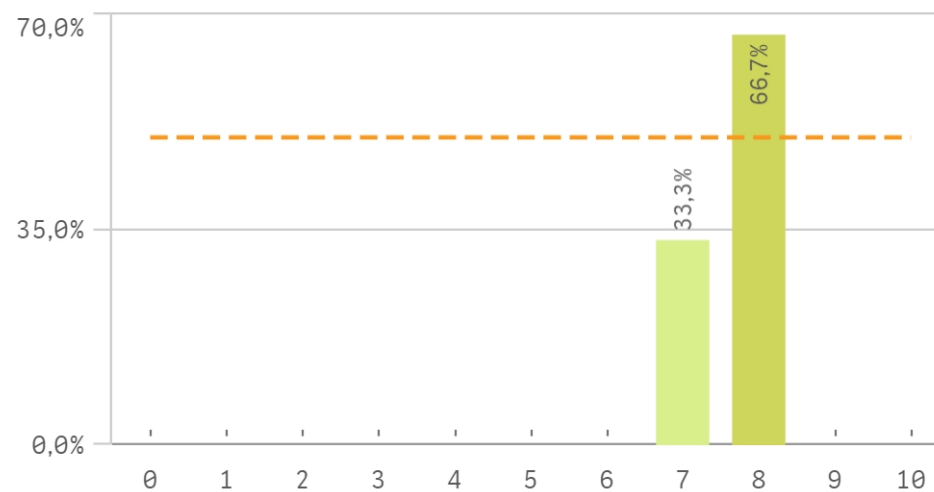


Compromiso	Q	Media	Desv. típica	Med...	Moda
Repetir estudios superiores		8,7	1,2	8,0	8,0
Repetir en la UCM		8,0	0,0	8,0	8,0
Seguir en la misma titulación		8,0	2,0	8,0	-
Recomendar la UCM		7,7	0,6	8,0	8,0
Recomendar titulación		7,7	0,6	8,0	8,0
Repetir titulación		7,7	0,6	8,0	8,0
Seguir en la UCM		7,3	3,1	8,0	-

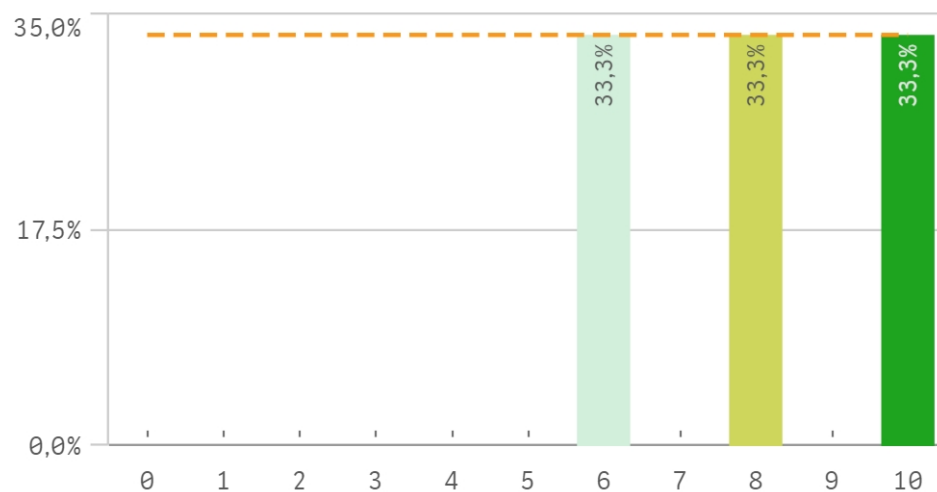
Recomendar titulación (prescripción)



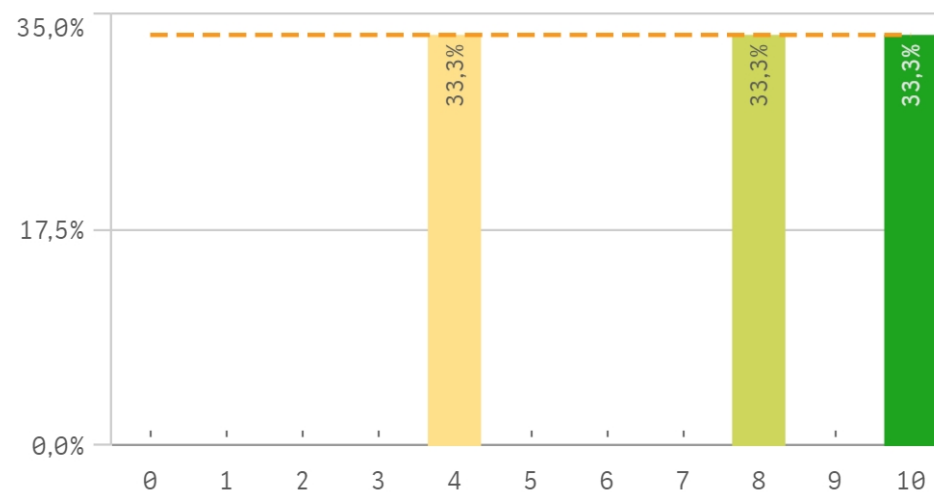
Recomendar la UCM (prescripción)



Seguir en la misma titulación (vinculación)



Seguir en la UCM (vinculación)



Construcción y significado del valor "compromiso":

- * Estudiante comprometido: valora con 9 o más puntos todas las preguntas de fidelidad, prescripción y vinculación.
- * Estudiante neutro: la puntuación que otorga a todas las preguntas de fidelidad, prescripción y vinculación están entre 6 y 9.
- * Estudiante decepcionado: valora con 6 o menos puntos todas las preguntas de fidelidad, prescripción y vinculación.

