

**PAS**

**RESULTADOS**

**2020-21**

Población N

28

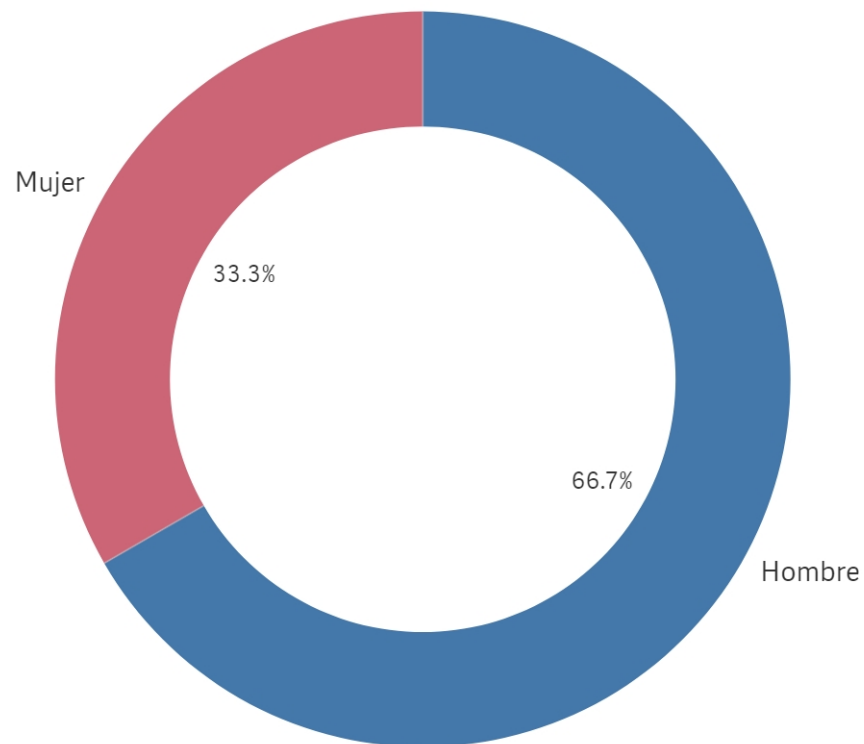
%\_Participacion

10,7%

Participación n

3

## Genero



## Edad (años)

(%) Porcentaje por franjas

El gráfico no se muestra porque solo contiene valores indefinidos.

Edad media (años)

-

Desviación típica

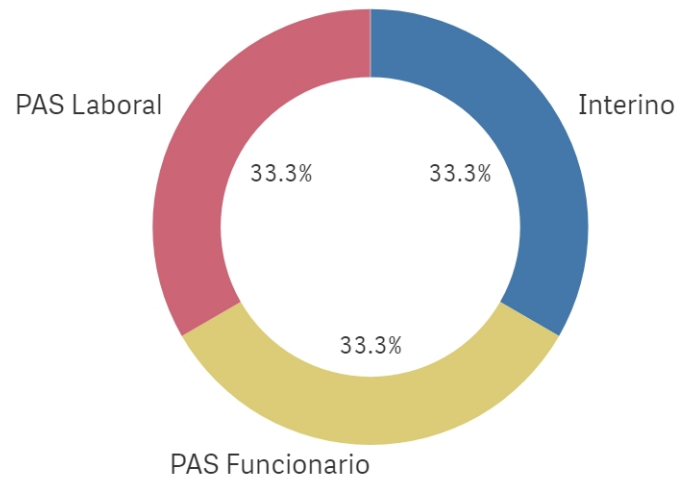
-

### Jornada de trabajo



■ A tiempo completo

### Tipo de contrato PAS



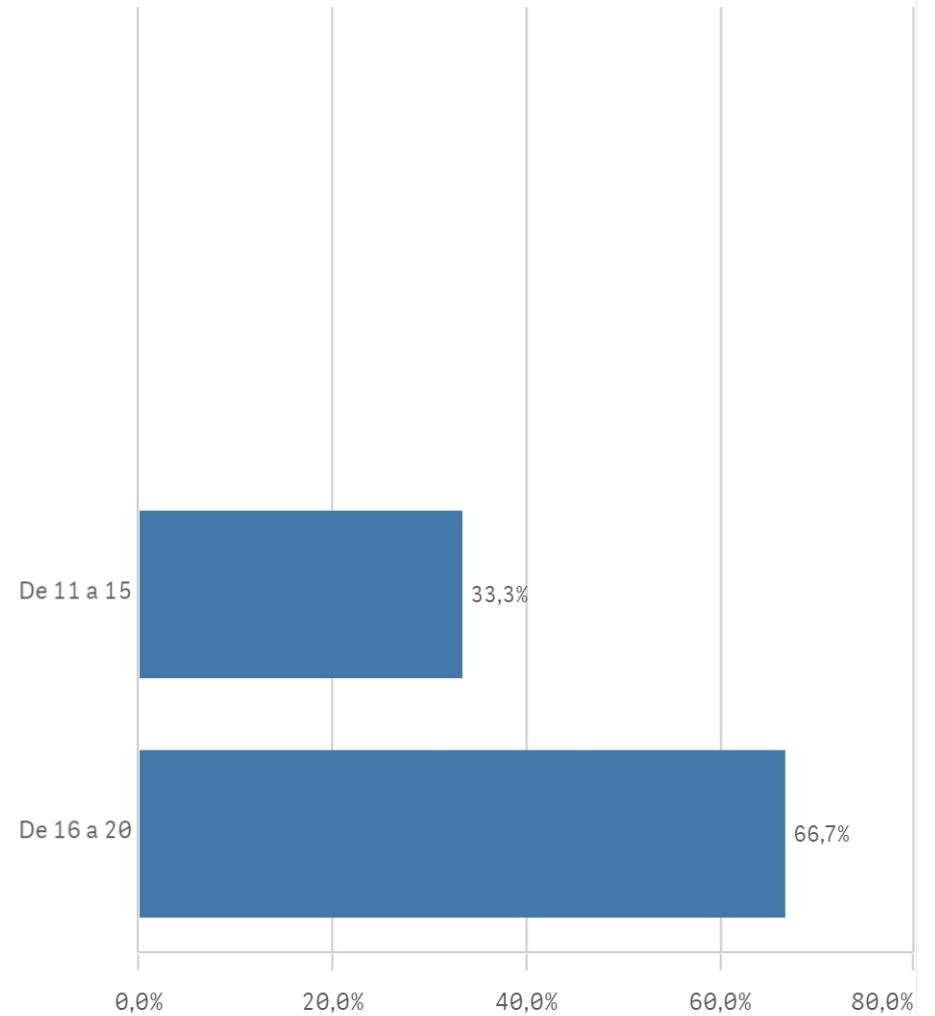
■ Interino

■ PAS Funcionario

■ PAS Laboral

### Experiencia laboral (años)

(%) Porcentaje por franjas



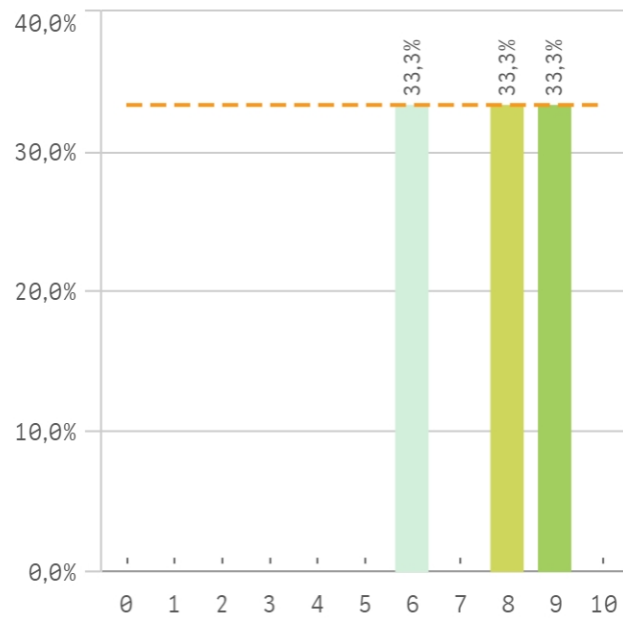
**Experiencia media (años)**

**16,7**

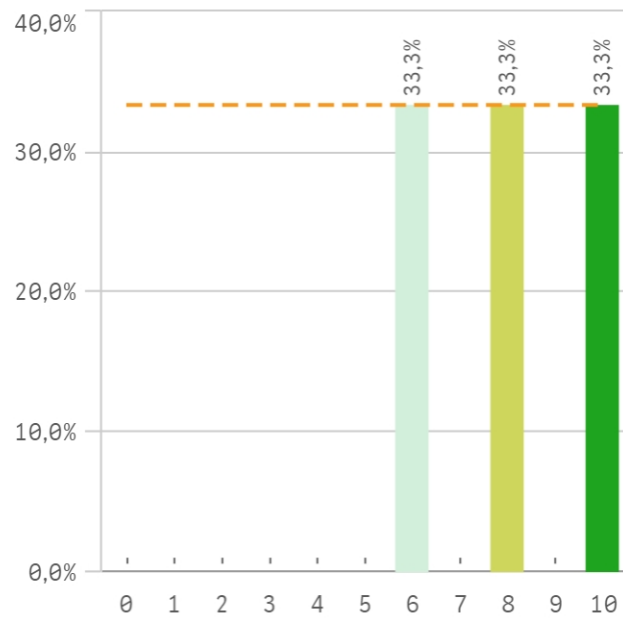
**Desviación Típica**

**2,3**

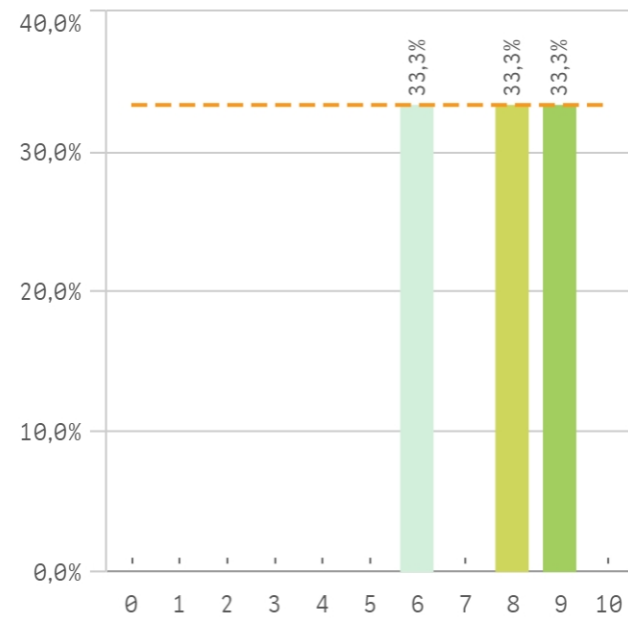
Información sobre las titulaciones para el...



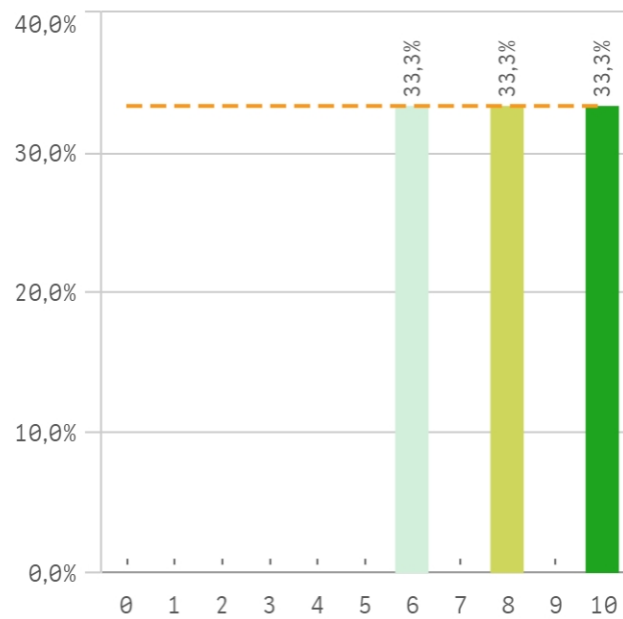
Comunicación con los responsables acad...



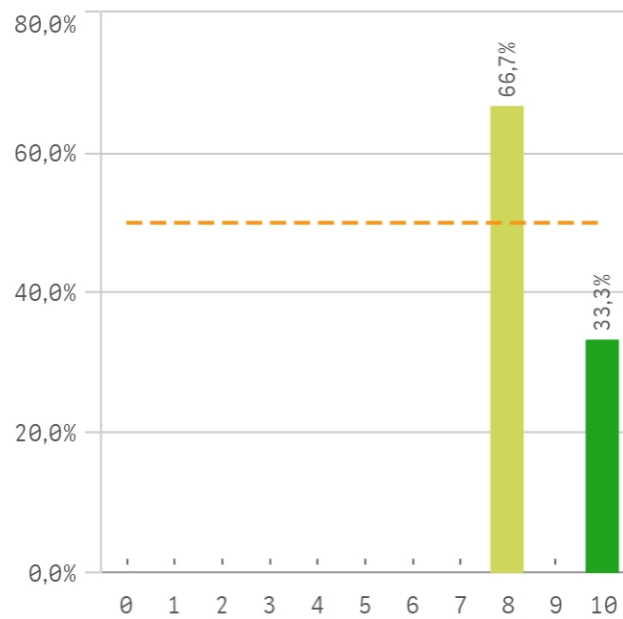
Comunicación con el profesorado



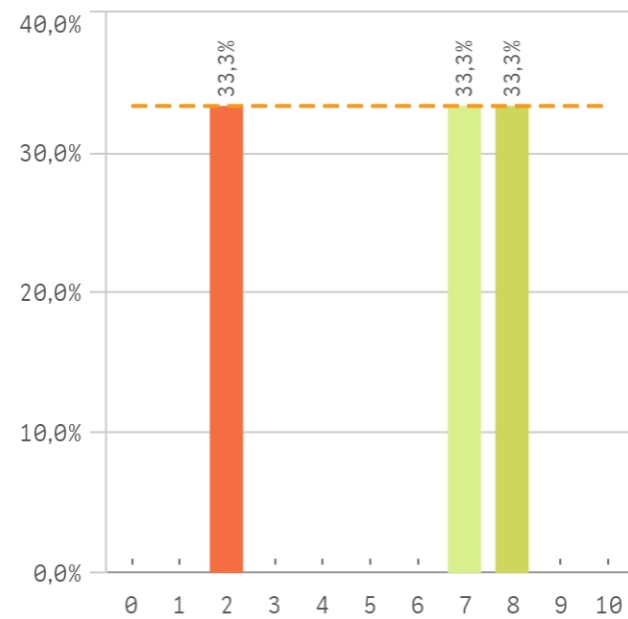
Comunicación con otras unidades admini...



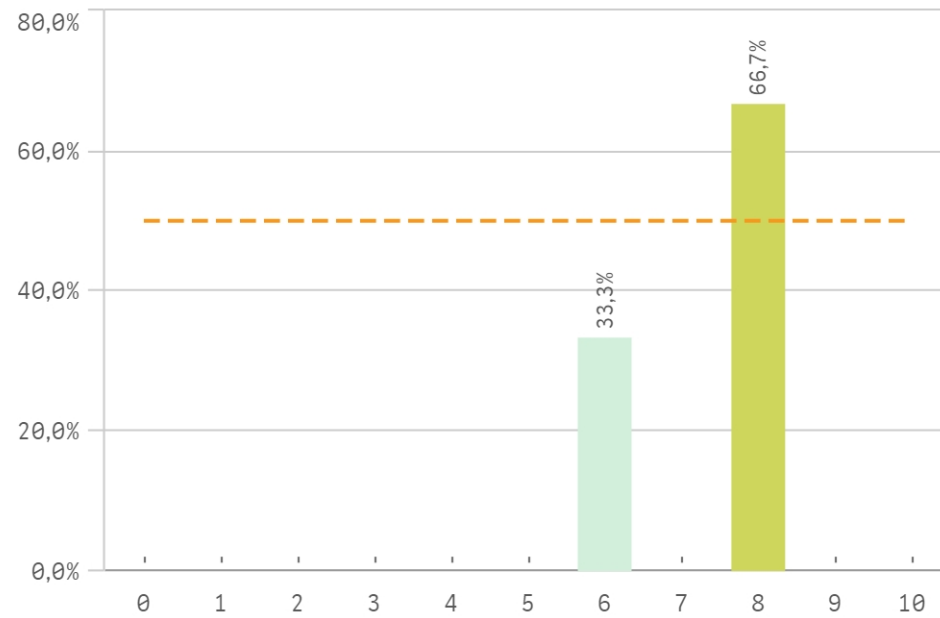
Comunicación con la gerencia del Centro



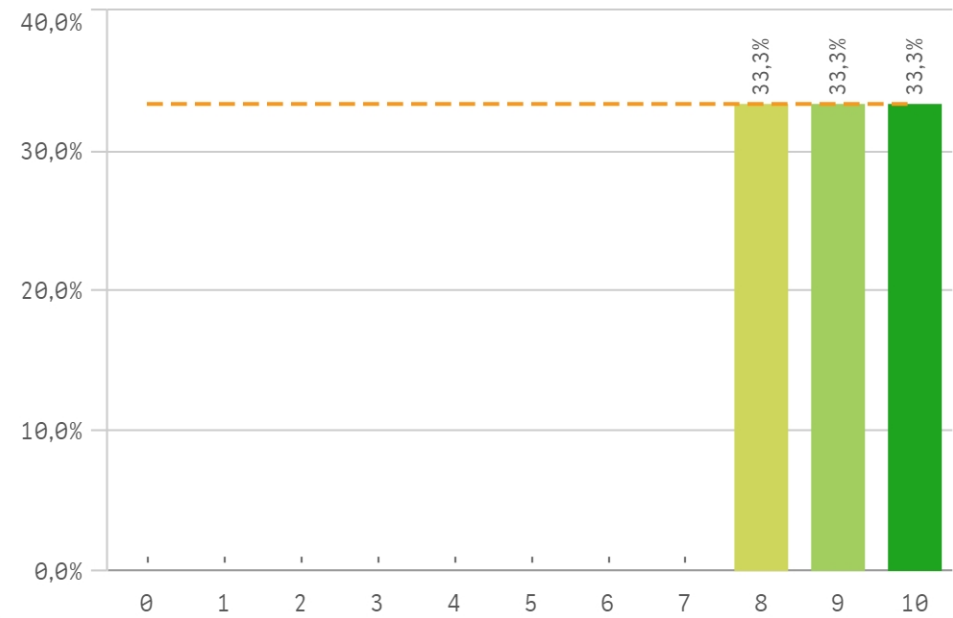
Comunicación con los Servicios Centrales



### Relación con el alumnado del Centro

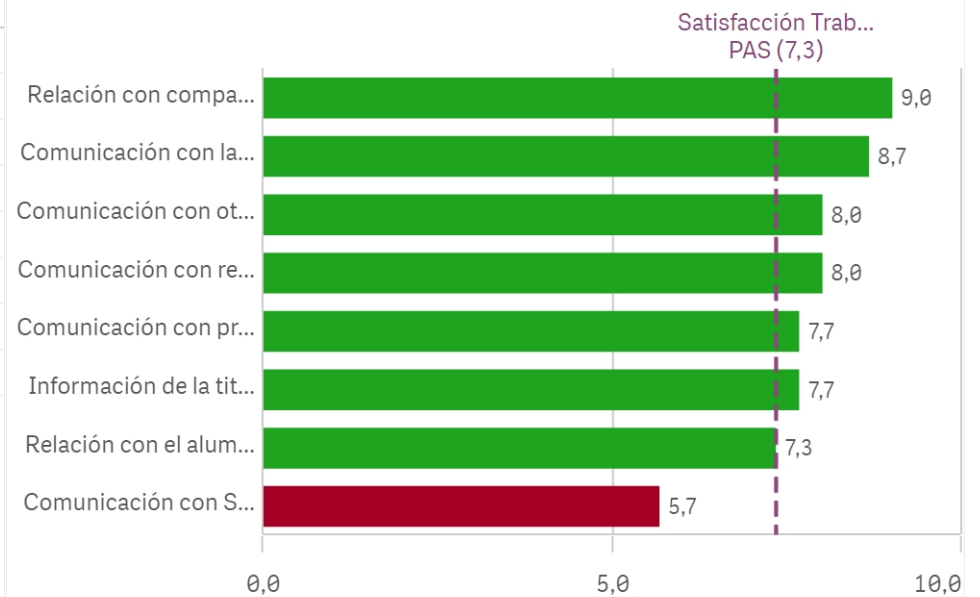


### Relación con los compañeros del Servicio

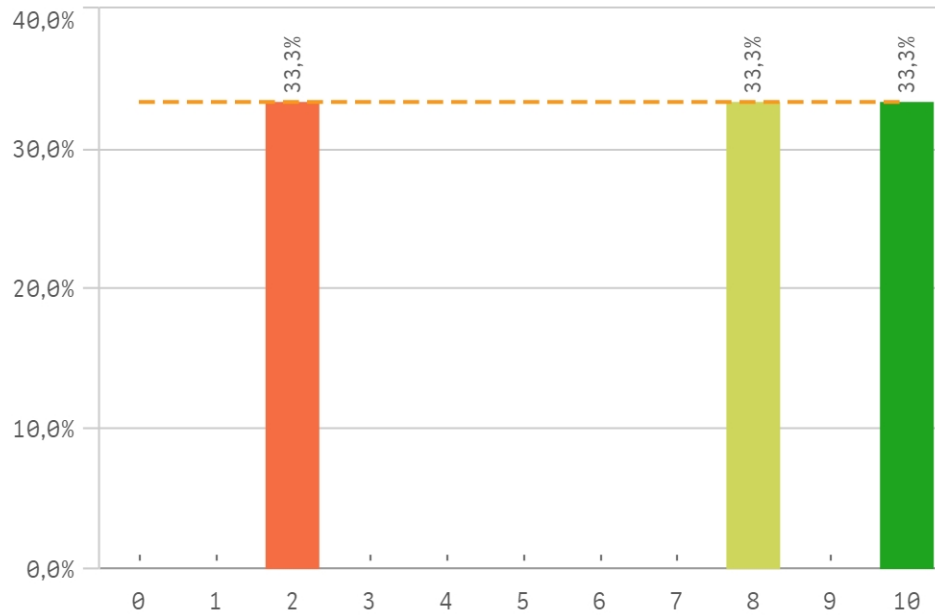


Información	Media	Desv. típica	Medi...
Relación con compañeros del Servicio	9,0	1,0	9,0
Comunicación con la gerencia del Centro	8,7	1,2	8,0
Comunicación con responsables académicos	8,0	2,0	8,0
Comunicación con otras unidades	8,0	2,0	8,0
Información de la titulación	7,7	1,5	8,0
Comunicación con profesores	7,7	1,5	8,0
Relación con el alumnado del Centro	7,3	1,2	8,0
Comunicación con Servicios Centrales	5,7	3,2	7,0

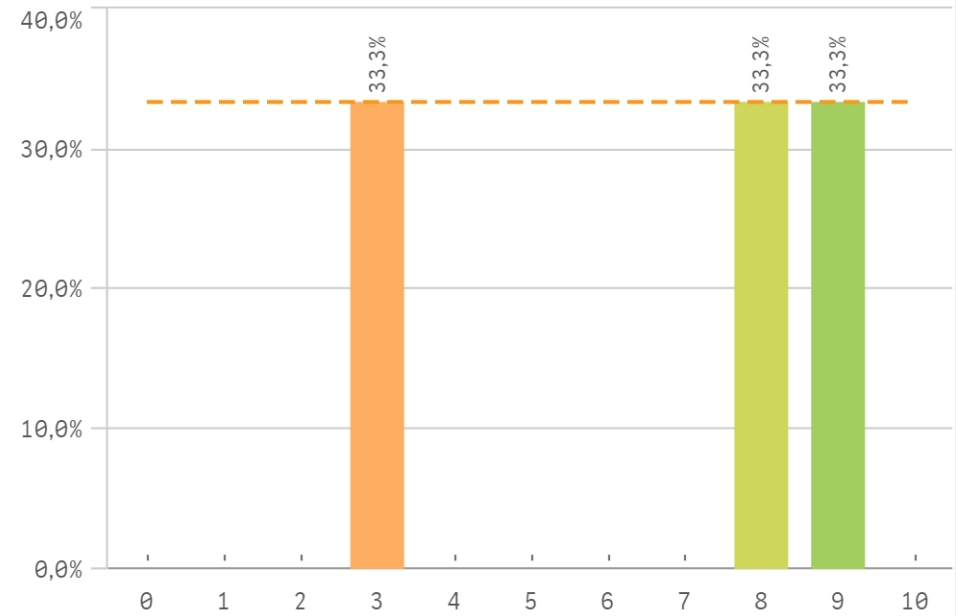
### Fortalezas y debilidades



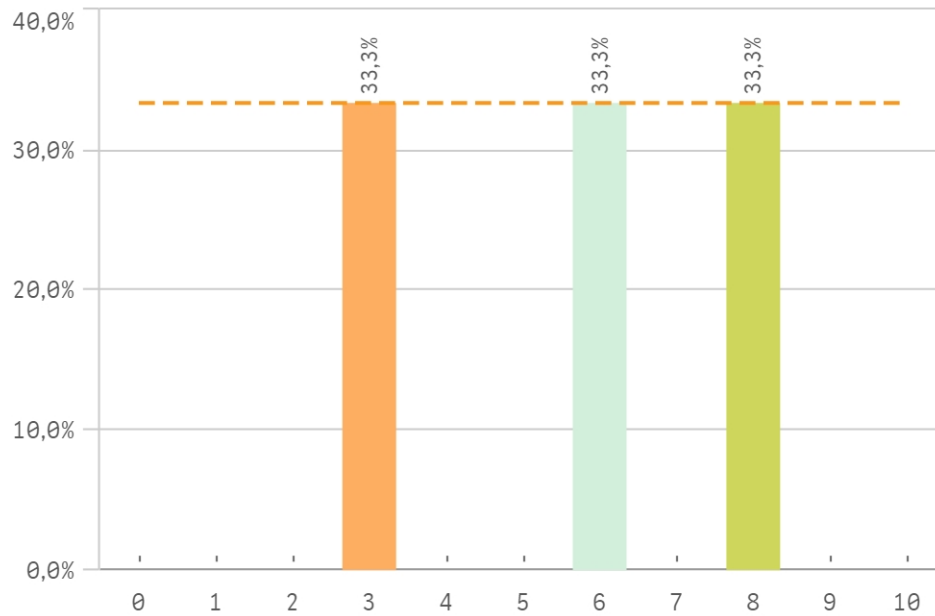
**Espacios de trabajo**



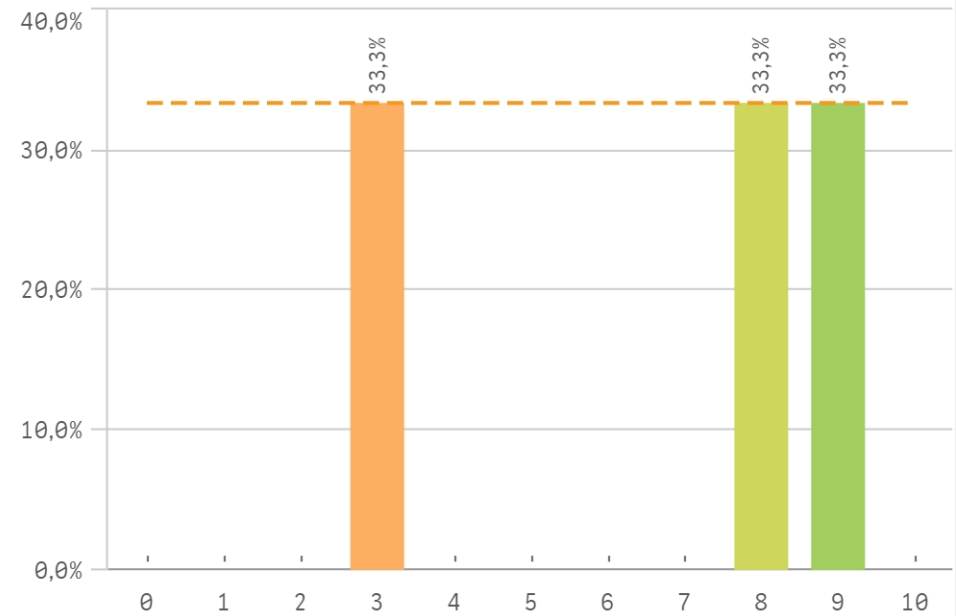
**Recursos materiales y tecnológicos**



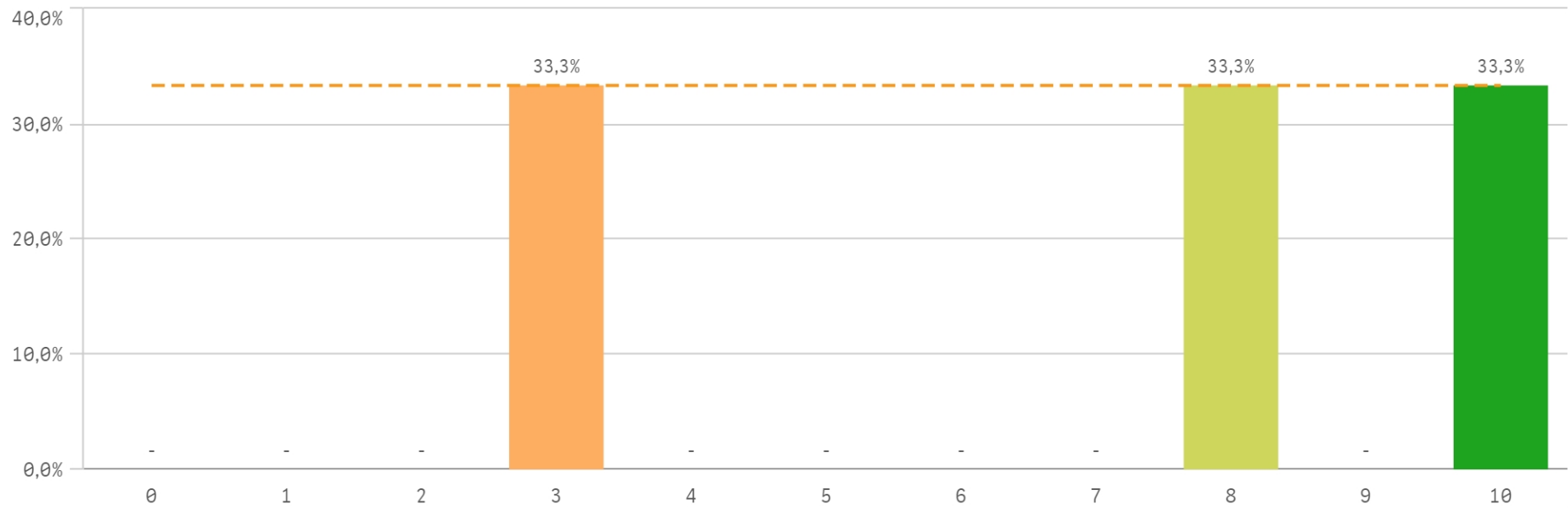
**Plan de formación para el PAS**



**Servicios de Riesgos Laborales**

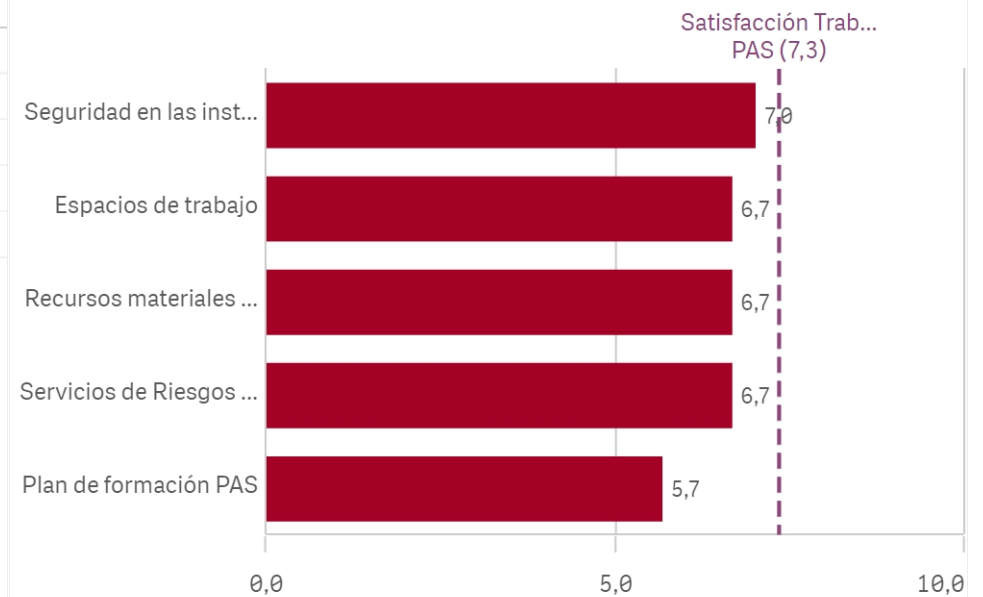


## Seguridad de las instalaciones

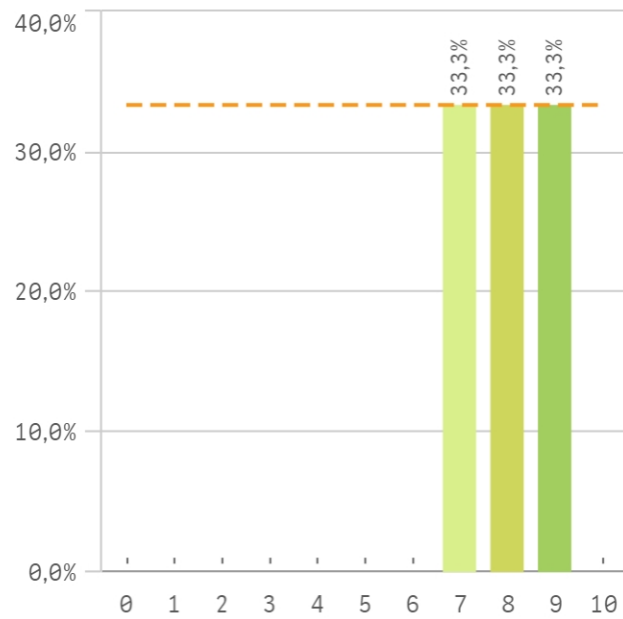


Recursos	Media	Desv. típica	Medi...
Seguridad en las instalaciones	7,0	3,6	8,0
Espacios de trabajo	6,7	4,2	8,0
Recursos materiales y tecnológicos	6,7	3,2	8,0
Servicios de Riesgos Laborales	6,7	3,2	8,0
Plan de formación PAS	5,7	2,5	6,0

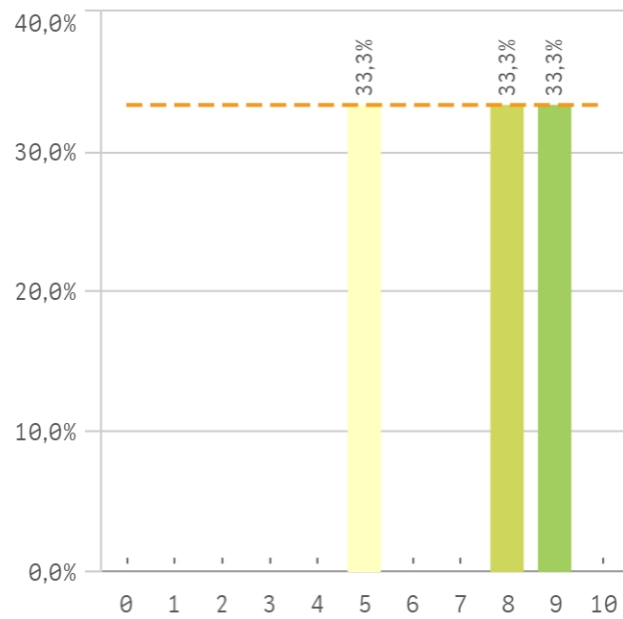
## Fortalezas y debilidades



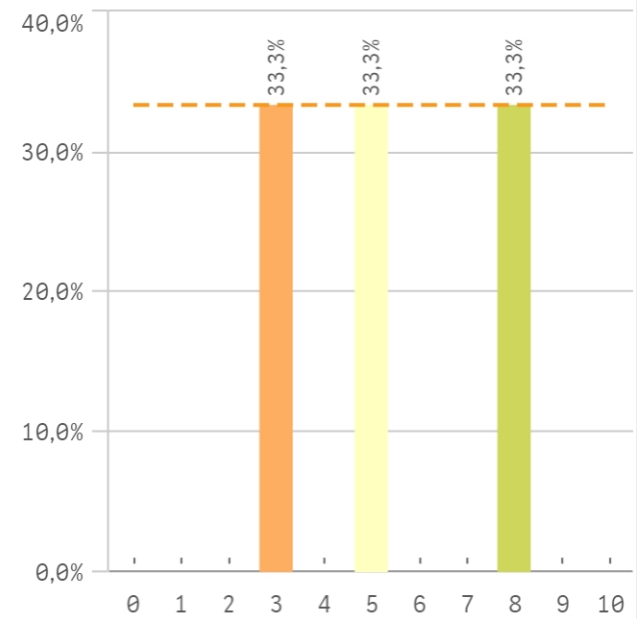
**Conocimiento de funciones y responsabil...**



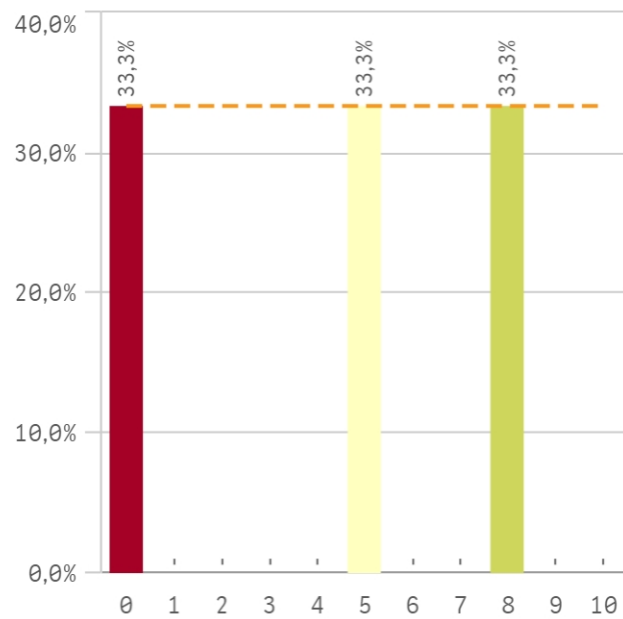
**Organización del trabajo en la Unidad**



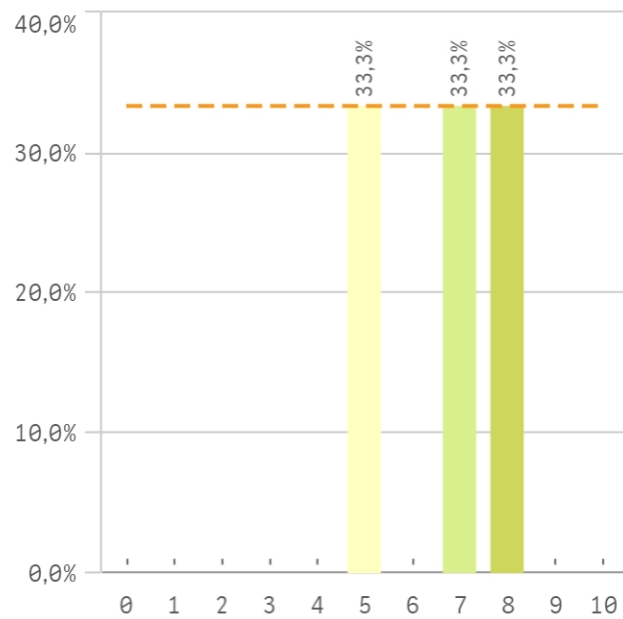
**Posibilidad de ser sustituido**



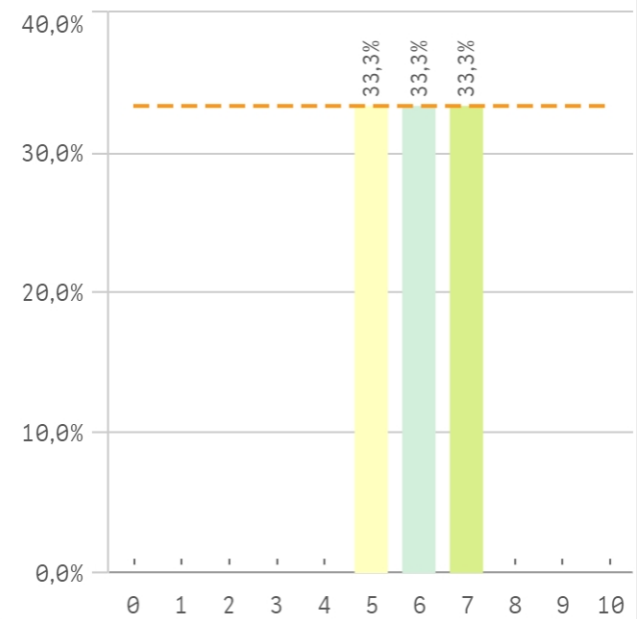
**Relación formación/tareas**



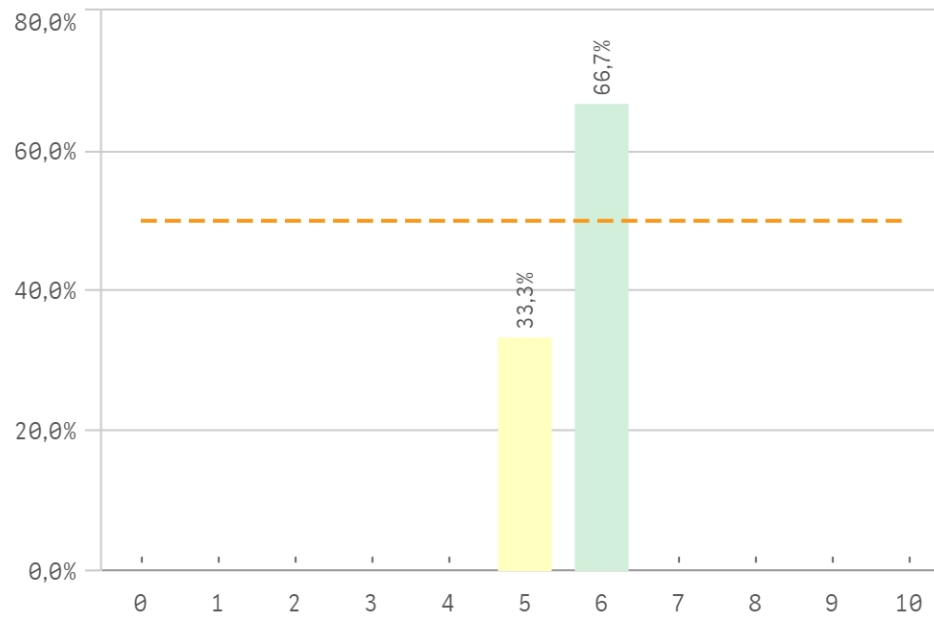
**Adecuación de conocimientos y habilidad...**



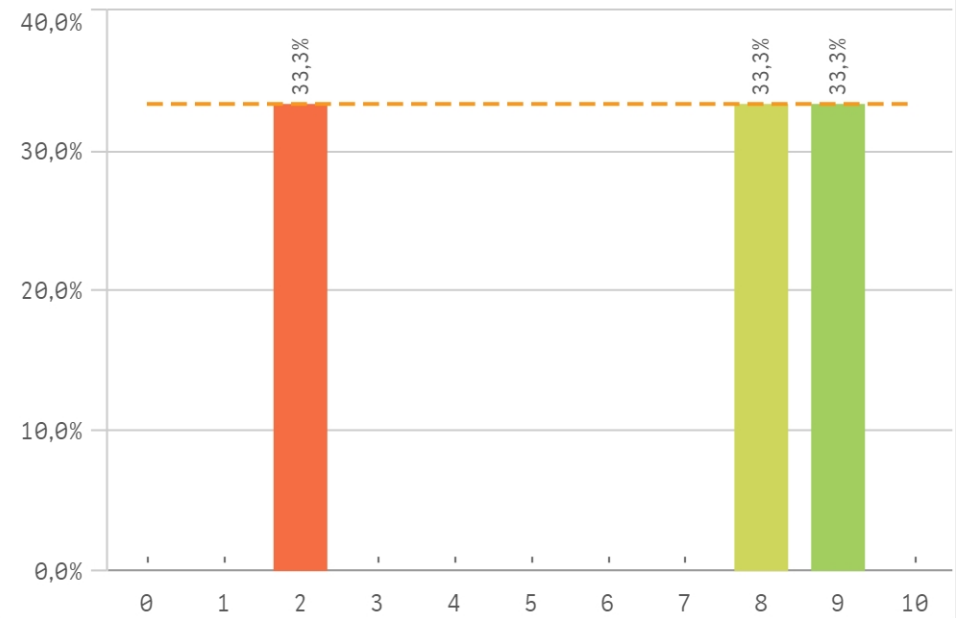
**Tareas corresponden con su puesto**



### Definición de funciones y responsabilidades

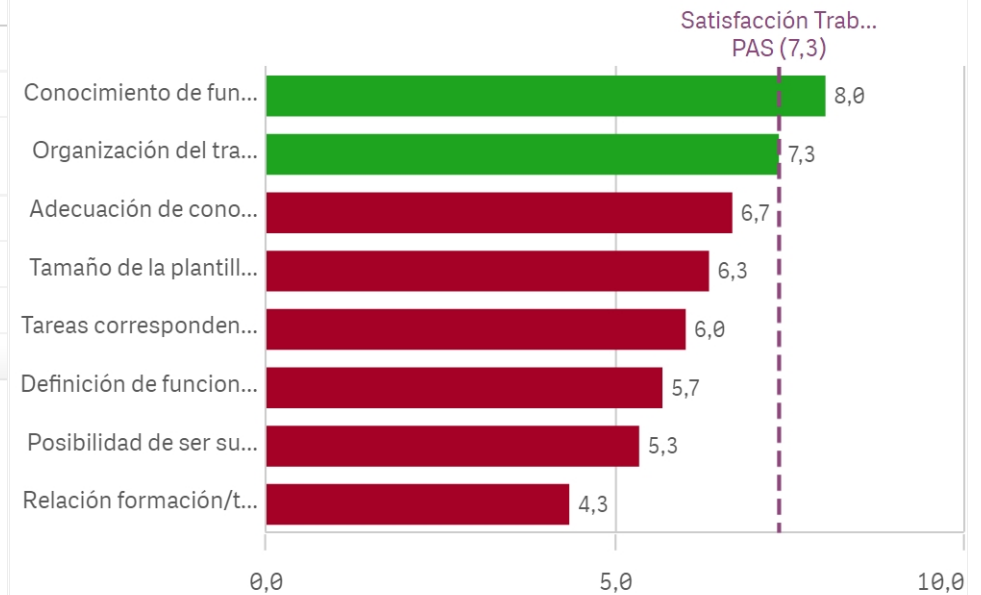


### Tamaño de la plantilla existente

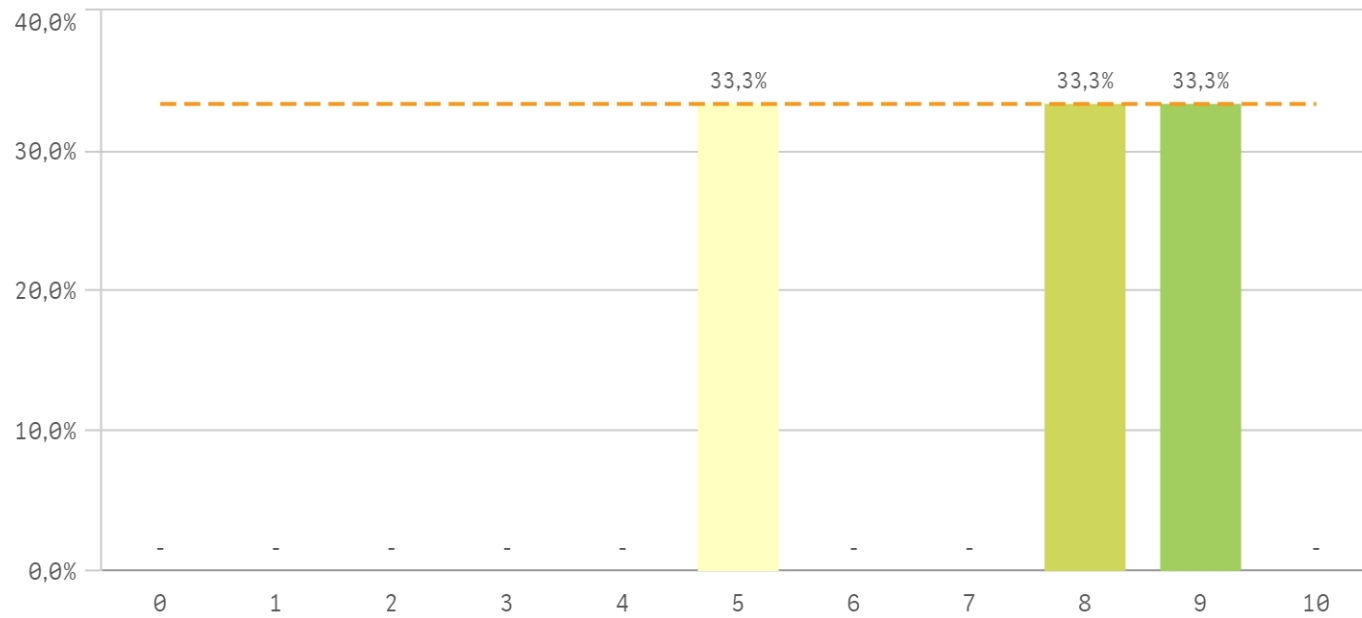


Gestión y organización	Q	Media	Desv. típica	Medi...
Conocimiento de funciones y responsabilidades		8,0	1,0	8,0
Organización del trabajo en la Unidad		7,3	2,1	8,0
Adecuación de conocimientos y habilidades al trabajo		6,7	1,5	7,0
Tamaño de la plantilla existente		6,3	3,8	8,0
Tareas corresponden al puesto de trabajo		6,0	1,0	6,0
Definición de funciones y responsabilidades		5,7	0,6	6,0
Posibilidad de ser sustituido		5,3	2,5	5,0

### Fortalezas y debilidades



### Satisfacción con el trabajo



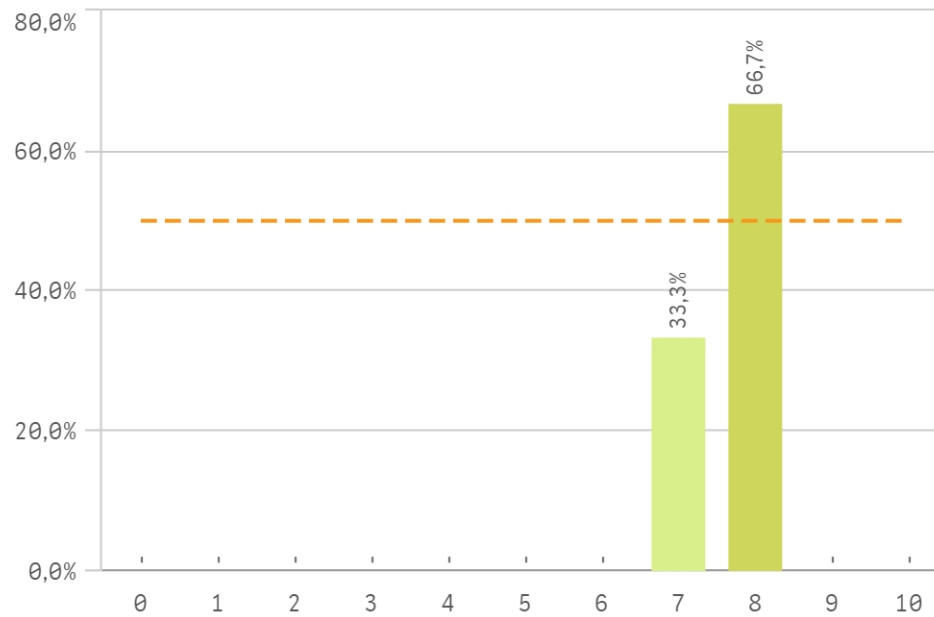
**Media**  
**7,3**

**Desviación Típica**  
**2,1**

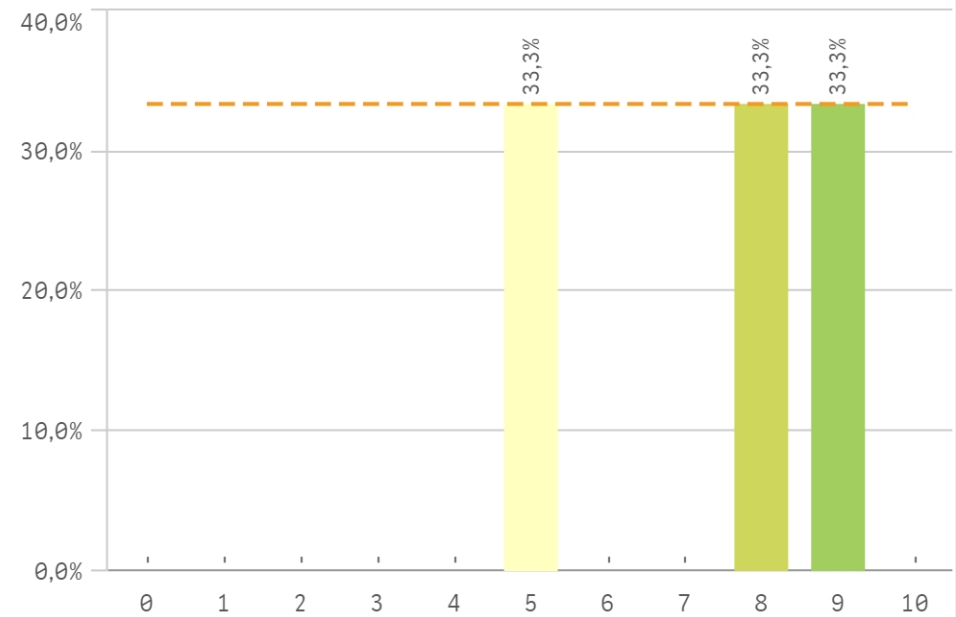
**Mediana**  
**8,0**

**Moda**  
**-**

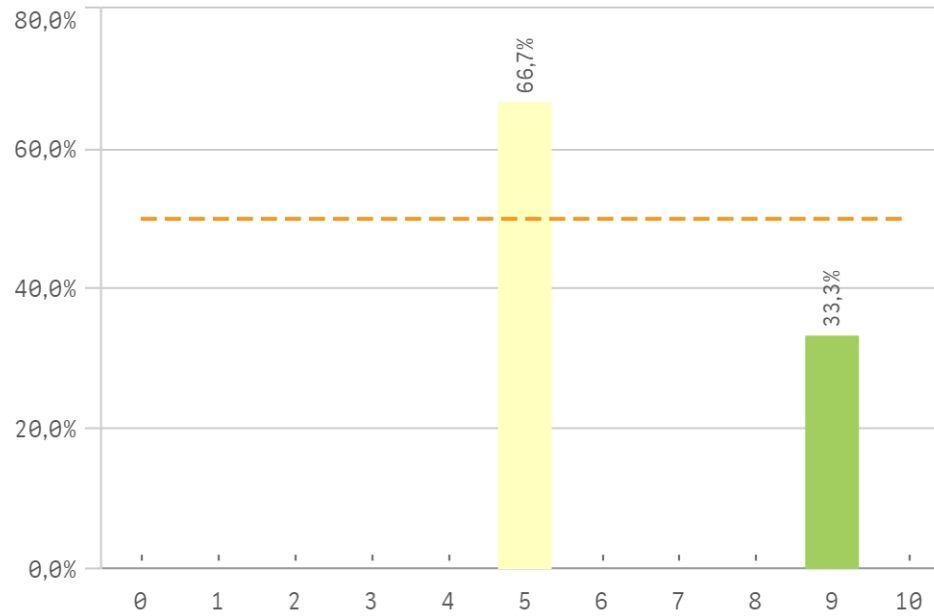
### Satisfacción de pertenecer a la UCM



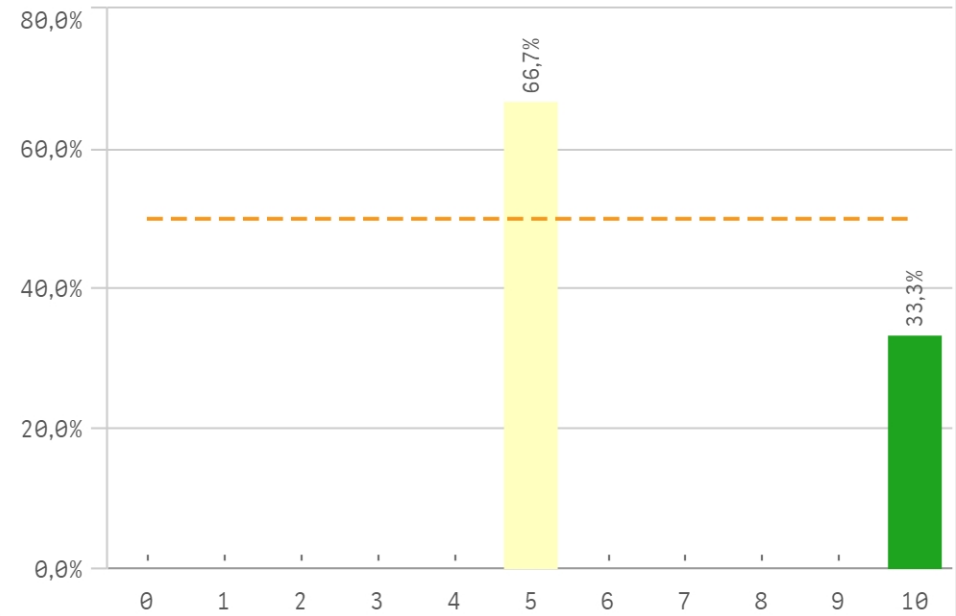
### Orgullo PAS en la UCM



### Reconocimiento de su trabajo



### Sentirse parte del equipo de trabajo



Satisfacción global



Media

Desv. típica

Medi...

Satisfacción UCM

7,7

0,6

8,0

Orgullo PAS en la UCM

7,3

2,1

8,0

Sentirse parte del equipo de trabajo

6,7

2,9

5,0

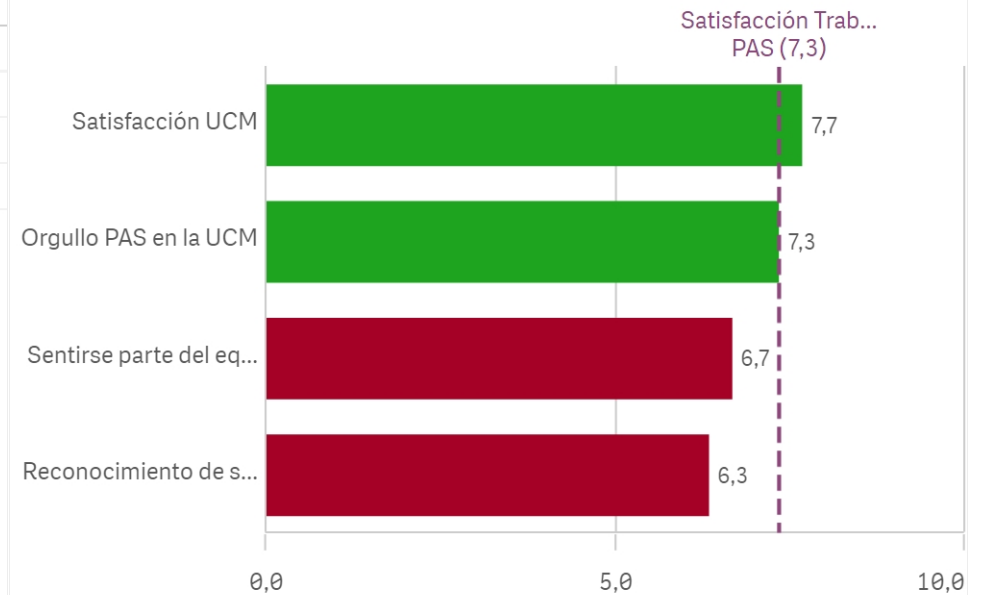
Reconocimiento de su trabajo

6,3

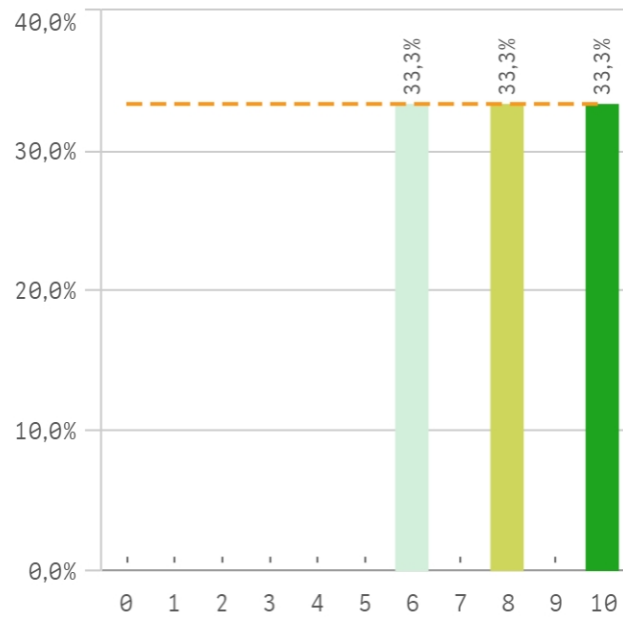
2,3

5,0

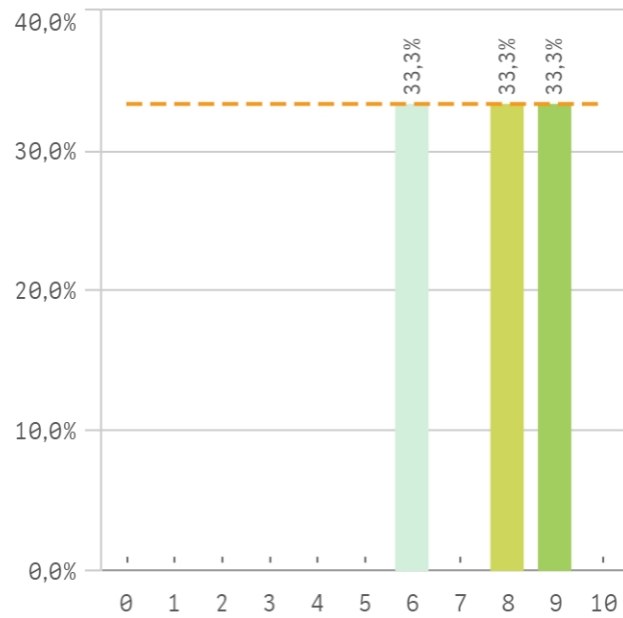
### Fortalezas y debilidades



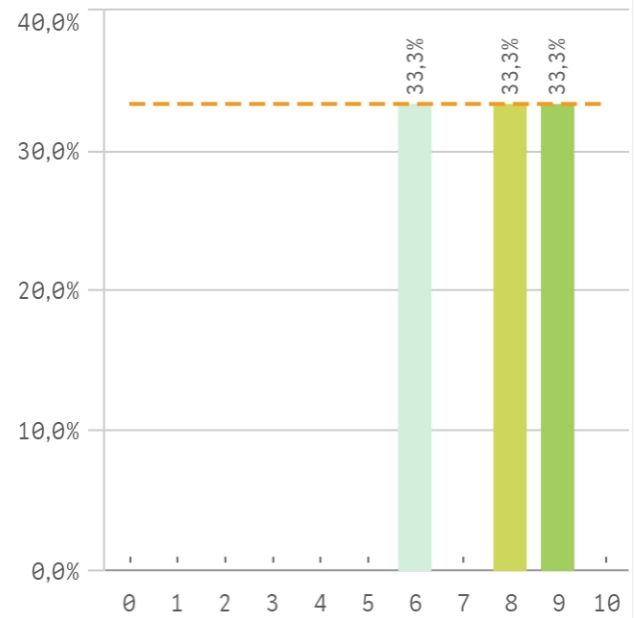
**Repetir como PAS en la UCM (fidelidad)**



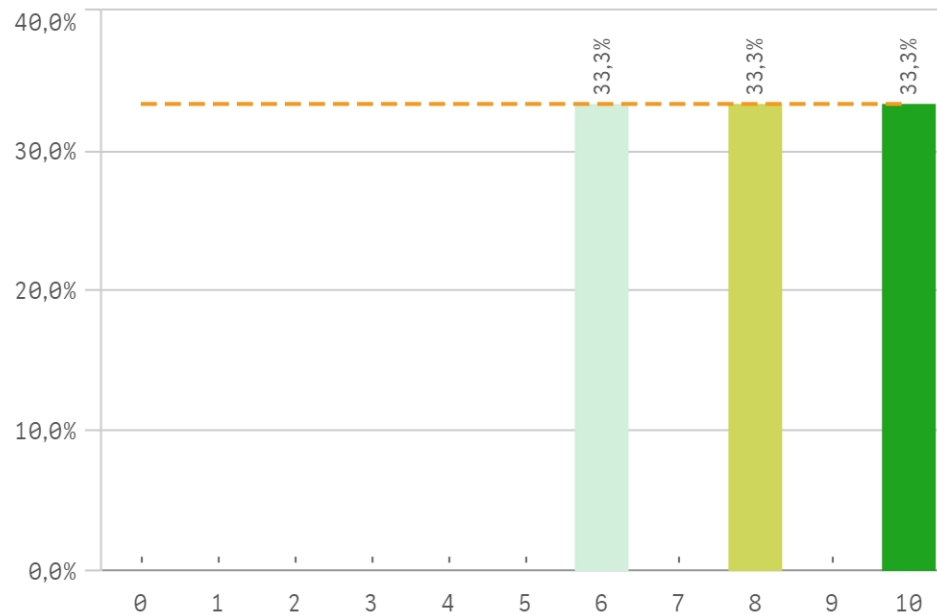
**Seguir como PAS UCM vs PAS otra Univ. (...)**



**Recomendar titulaciones UCM (preinscri...**



**Recomendar estudiar en la UCM (preinscripción)**



Compromiso	Media	Desv. típica	Medi...
Recomendar estudiar en la UCM	8,0	2,0	8,0
Repetir como PAS en la UCM	8,0	2,0	8,0
Recomendar titulaciones UCM	7,7	1,5	8,0
Seguir como PAS UCM vs PAS otra Univ.	7,7	1,5	8,0

## Construcción y significado del valor "compromiso":

- \* Estudiante comprometido: valora con 9 o más puntos todas las preguntas de fidelidad, prescripción y vinculación.
- \* Estudiante neutro: la puntuación que otorga a todas las preguntas de fidelidad, prescripción y vinculación están entre 6 y 9.
- \* Estudiante decepcionado: valora con 6 o menos puntos todas las preguntas de fidelidad, prescripción y vinculación.

