

MASTER DOCUMENTACIÓN  
FOTOGRAFICA

**SATISFACCIÓN**

**PDI**

**RESULTADOS**

**2020-21**

TITULACIÓN: MÁSTER EN DOCUMENTACIÓN  
FOTOGRAFICA. RECUPERACIÓN.  
TRATAMIENTO Y DIFUSIÓN

FACULTAD DE CIENCIAS DE LA DOCUMENTACIÓN

Población N

-

%\_Participacion

-

Participación n

5

Edad (años)

(%) Porcentaje por franjas

El gráfico no se muestra porque solo contiene valores indefinidos.

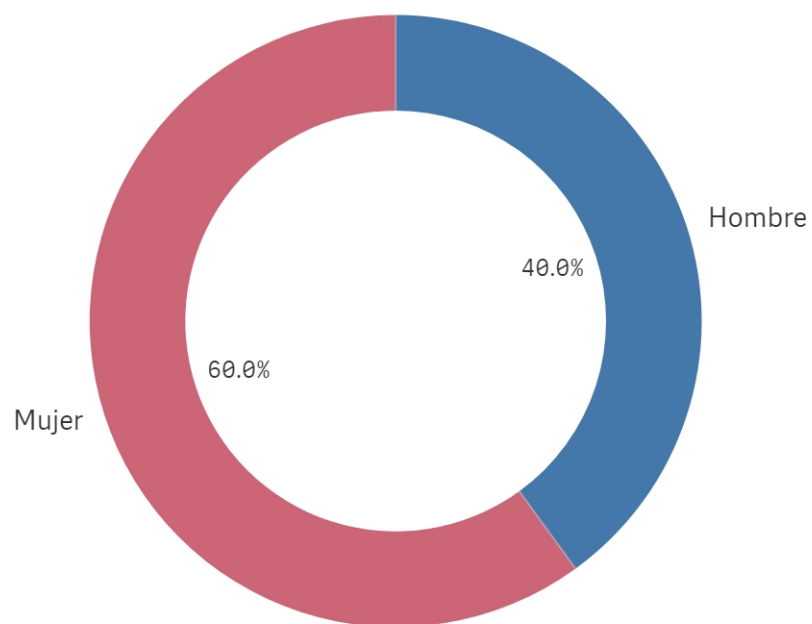
Edad media (años)

-

Des. Típica

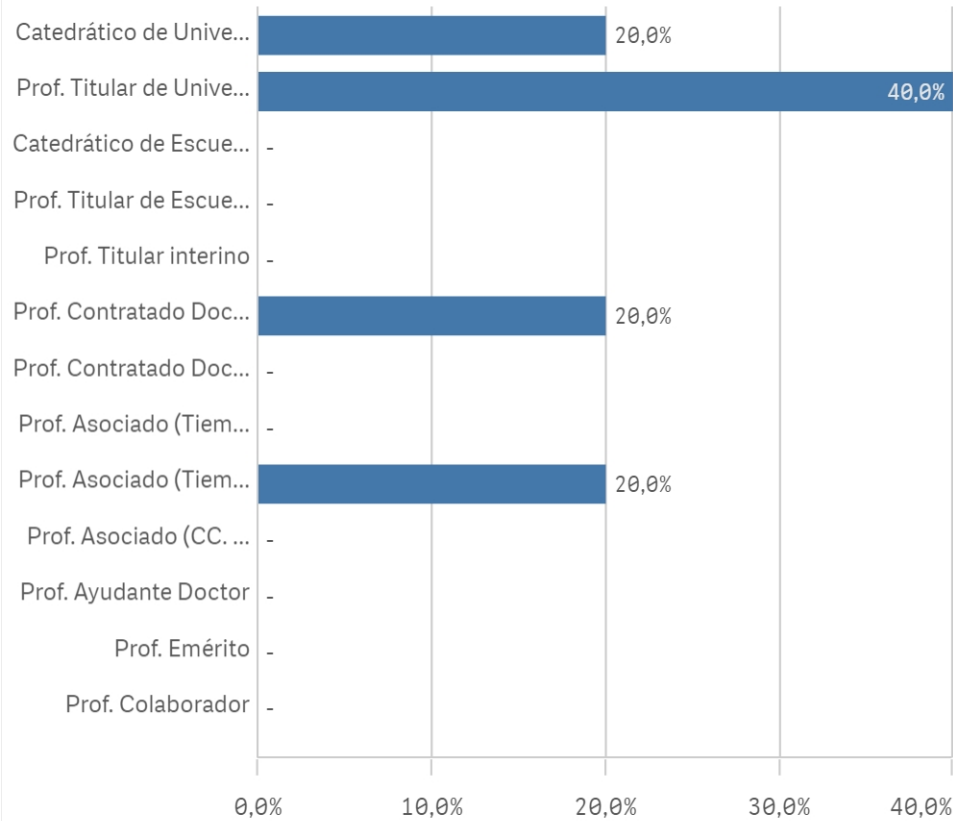
-

## Genero



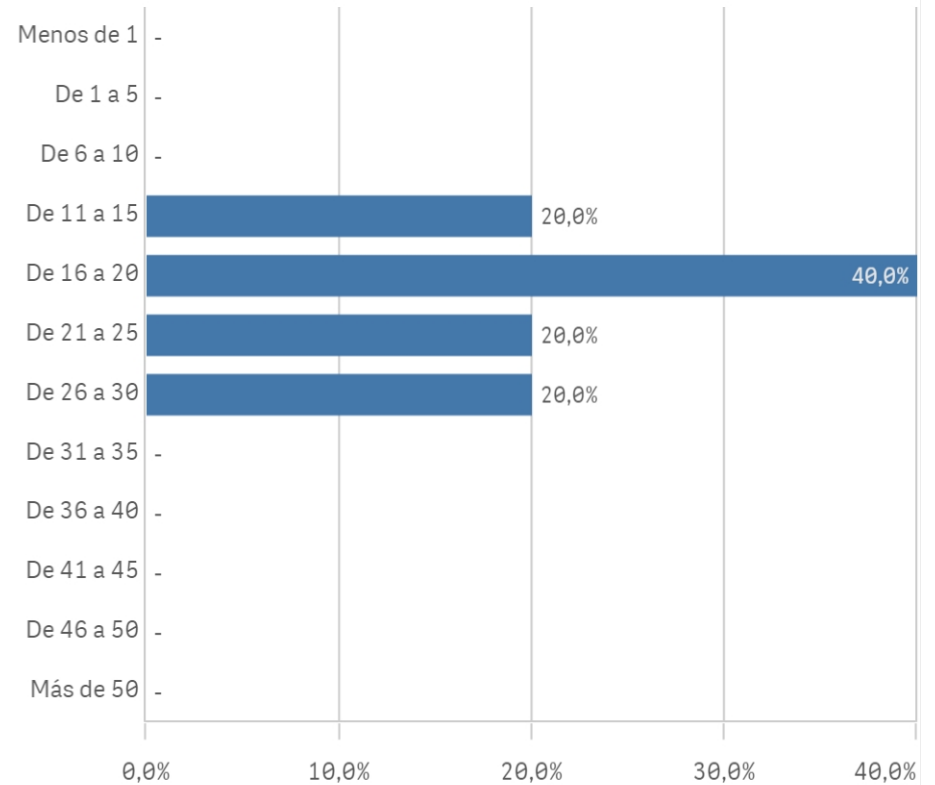
■ Hombre ■ Mujer

### Distribución por categorías

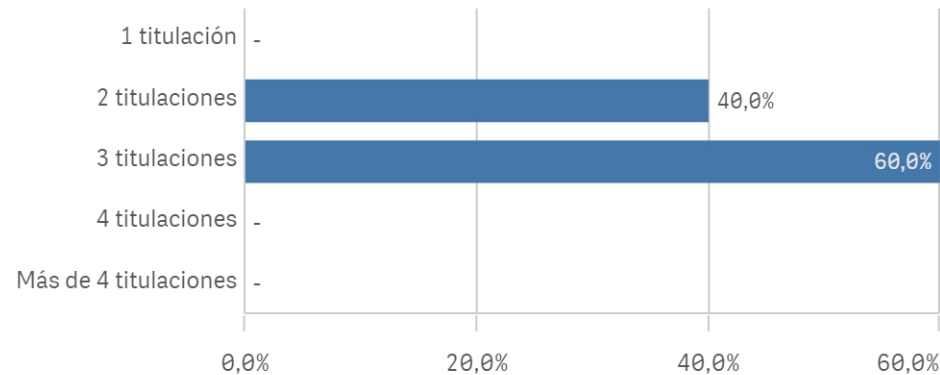


### Experiencia laboral (años)

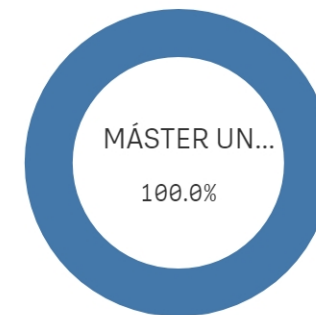
(%) Porcentaje por franjas



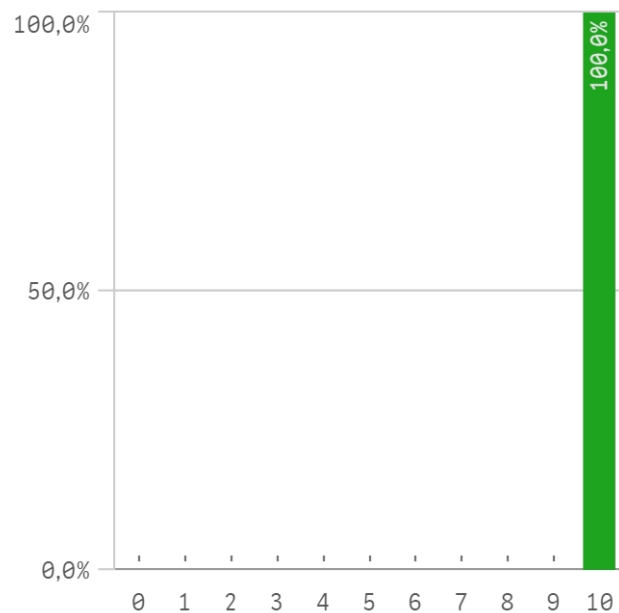
### Distribución por N° de Titulaciones



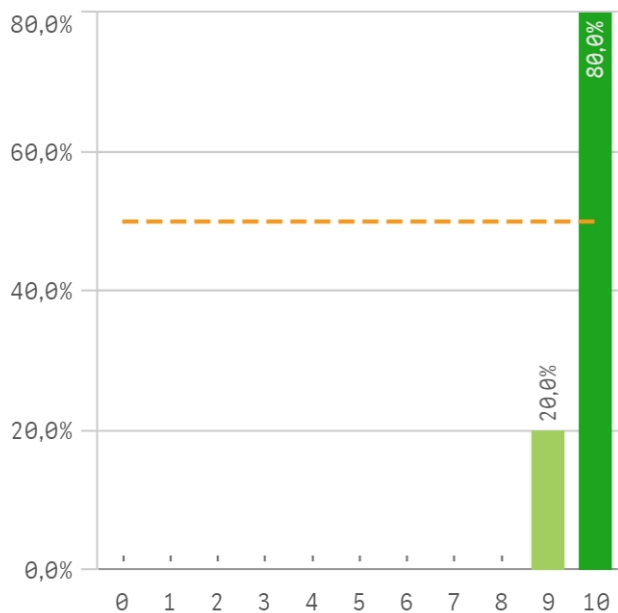
### Tipo de titulación (%)



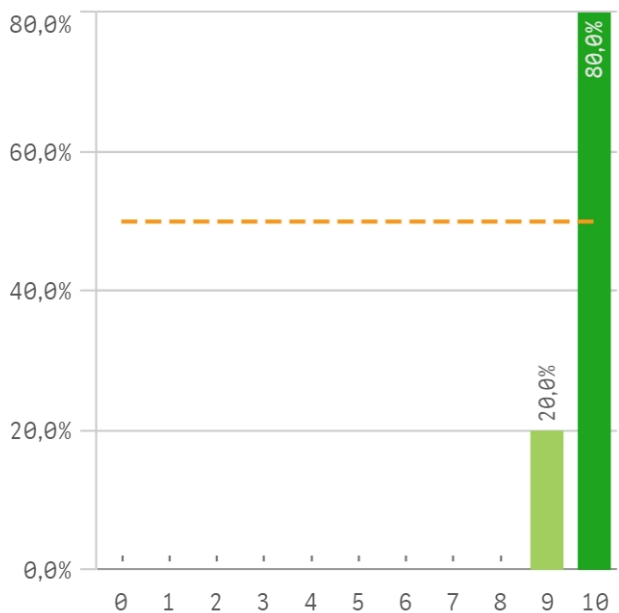
### Plan de estudios



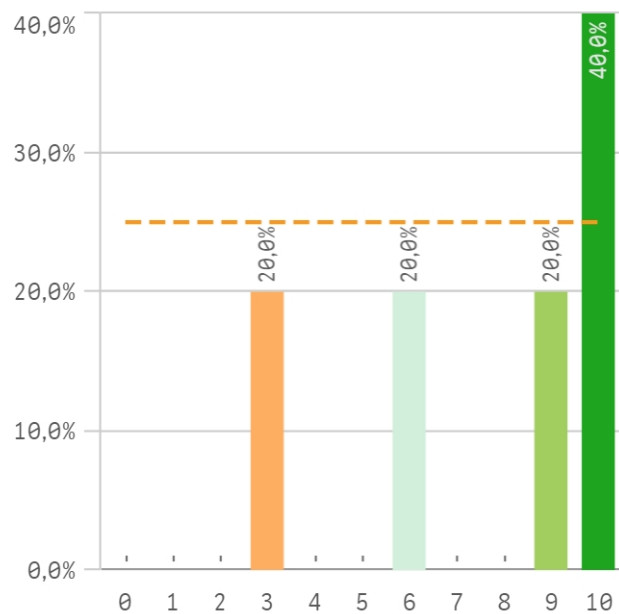
### Objetivos claros



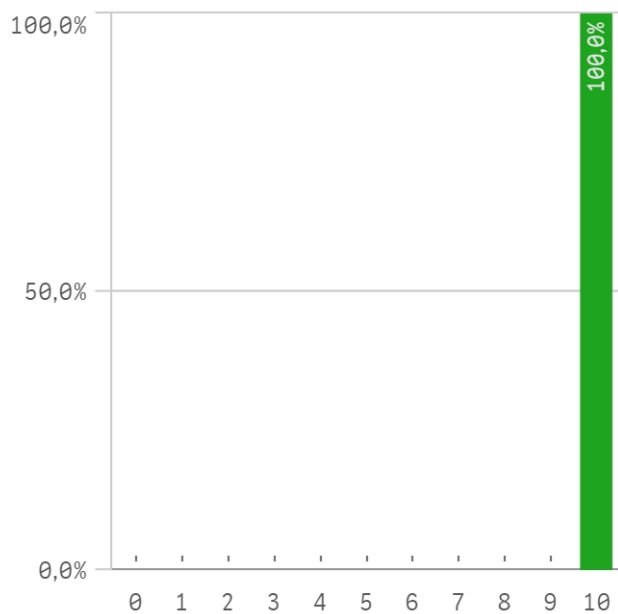
### Cumplimiento del programa



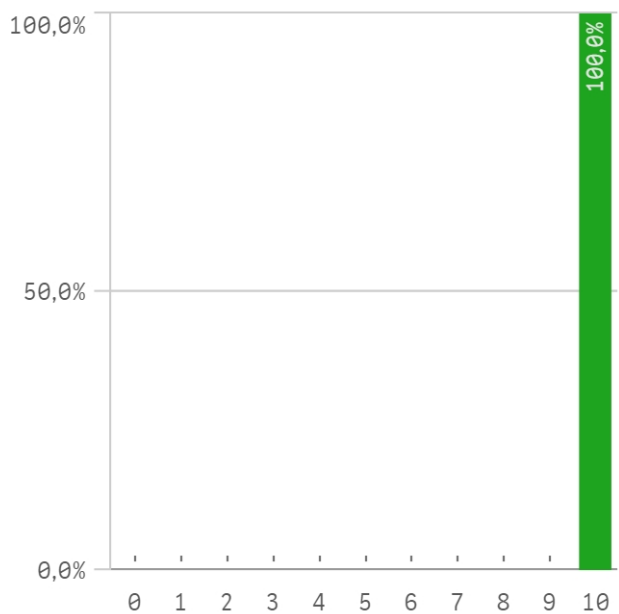
### Orientación internacional



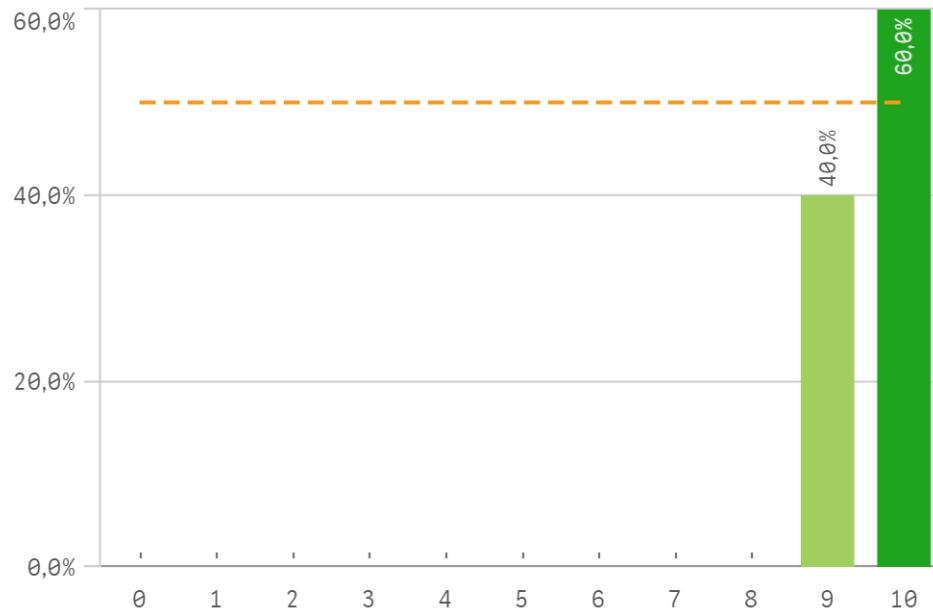
### Coordinación de la titulación



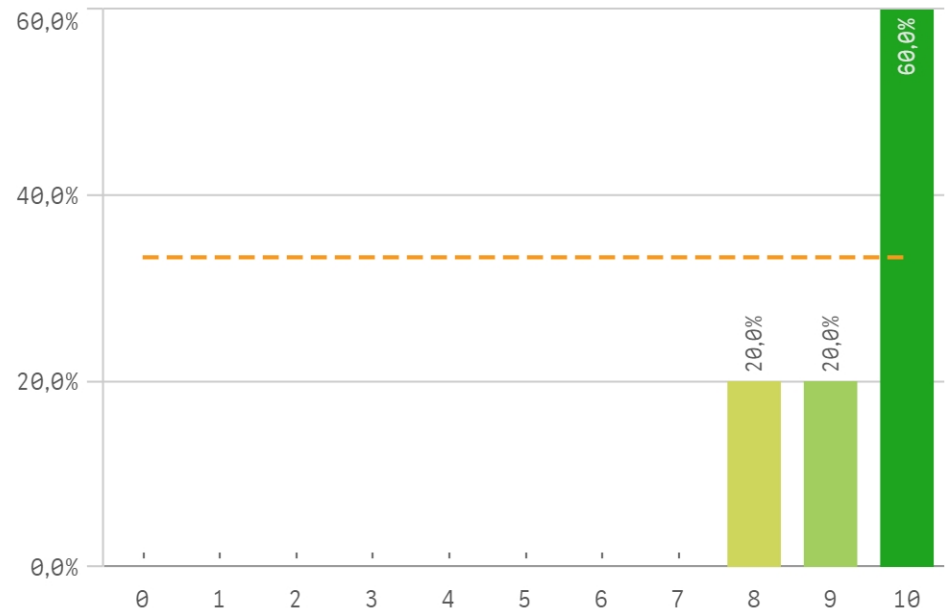
### Alumnos por aula



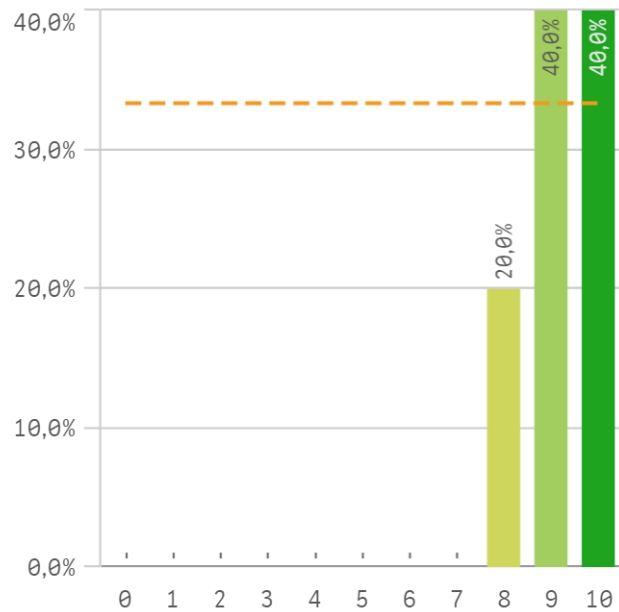
### Dificultad apropiada



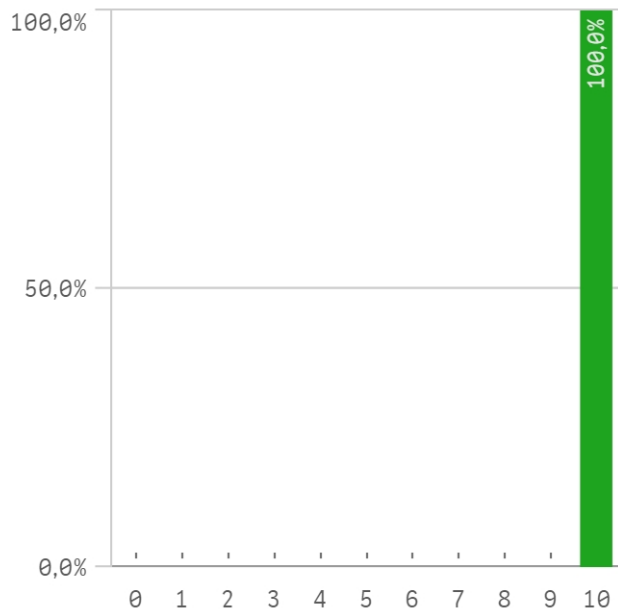
### Integración teoría/práctica



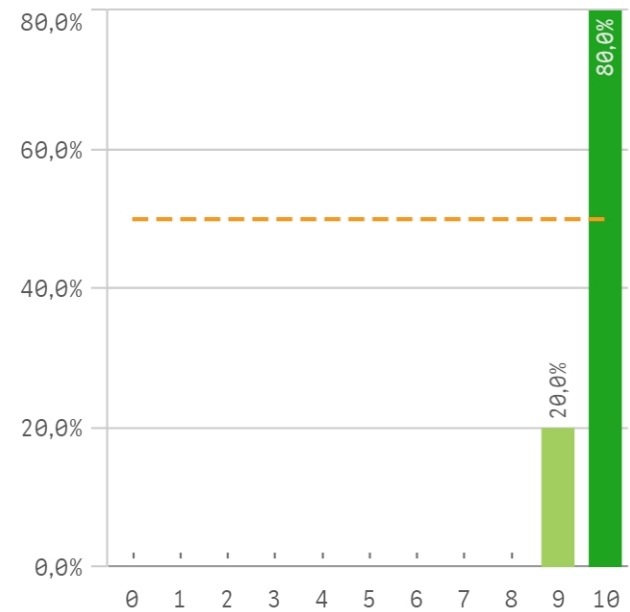
### Relación calidad/precio



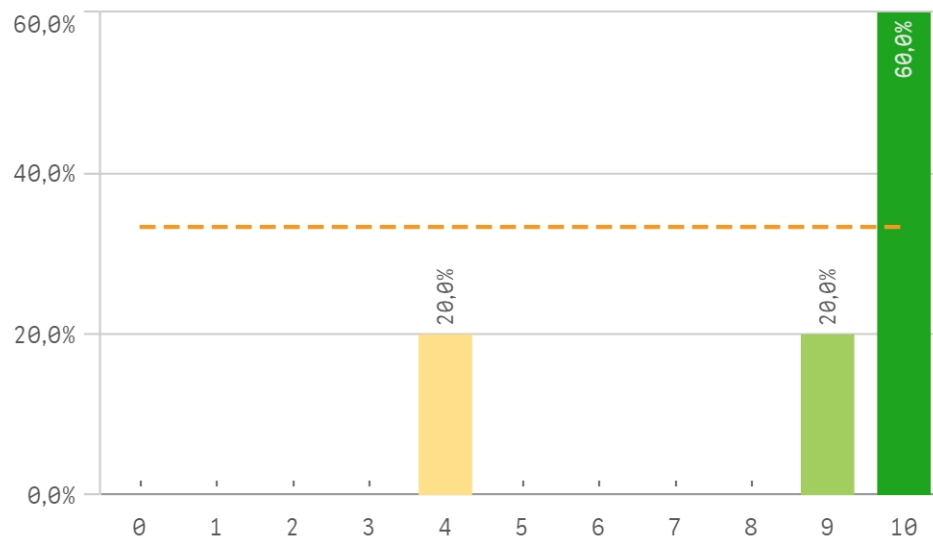
### Calificaciones en tiempo



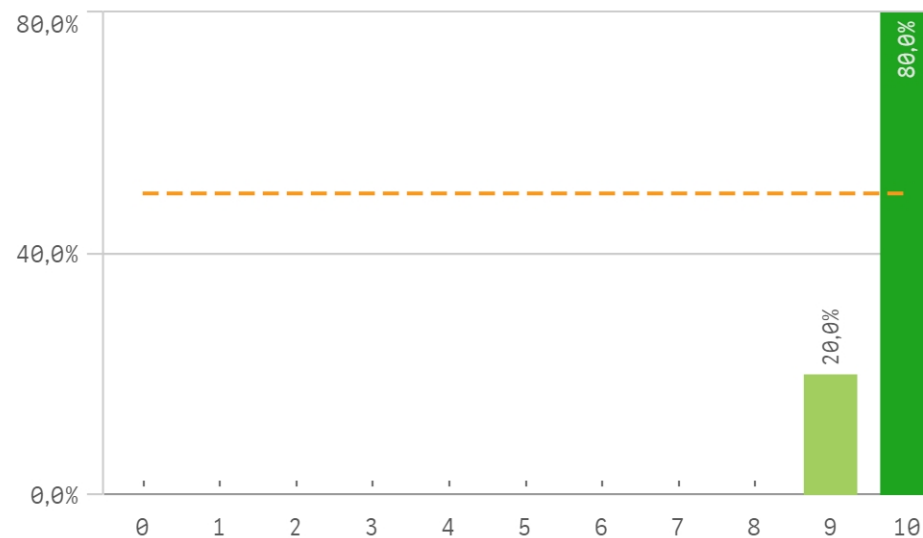
### Importancia en la sociedad



### Prácticas externas

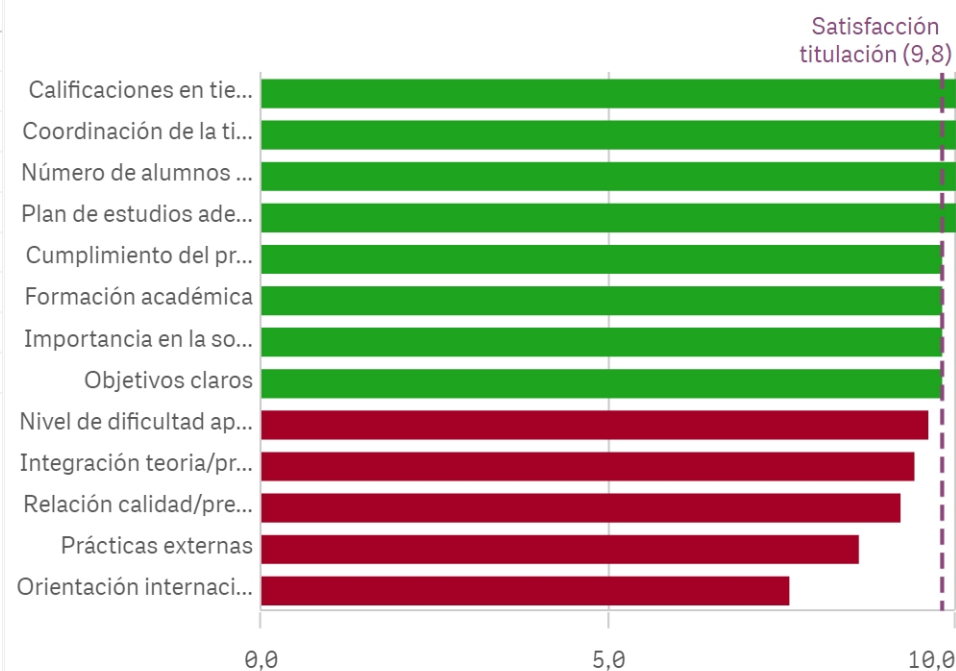


### Formación académica relacionada

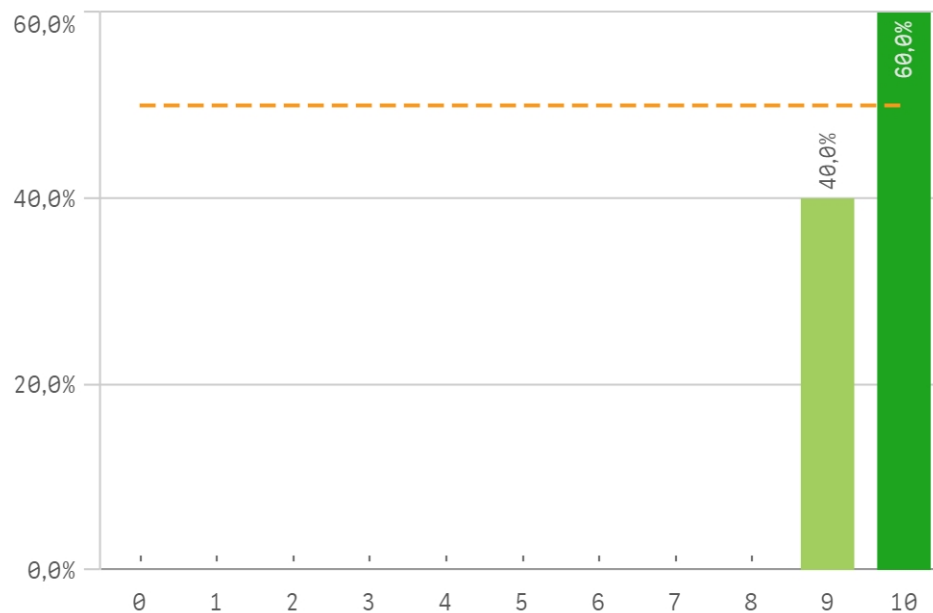


Aspectos de la titulación	Q	Media	Desv. típica
Calificaciones en tiempo adecuado		10,0	0,0
Coordinación de la titulación		10,0	0,0
Número de alumnos por aula		10,0	0,0
Plan de estudios adecuado		10,0	0,0
Cumplimiento del programa		9,8	0,4
Formación académica		9,8	0,4
Importancia en la sociedad		9,8	0,4
Objetivos claros		9,8	0,4
Nivel de dificultad apropiada		9,6	0,5

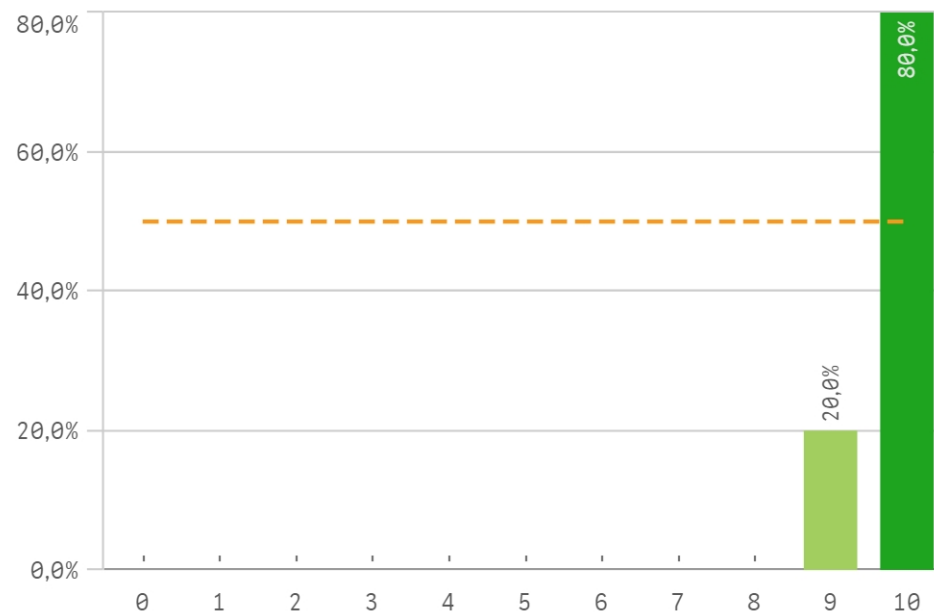
### Fortalezas y debilidades



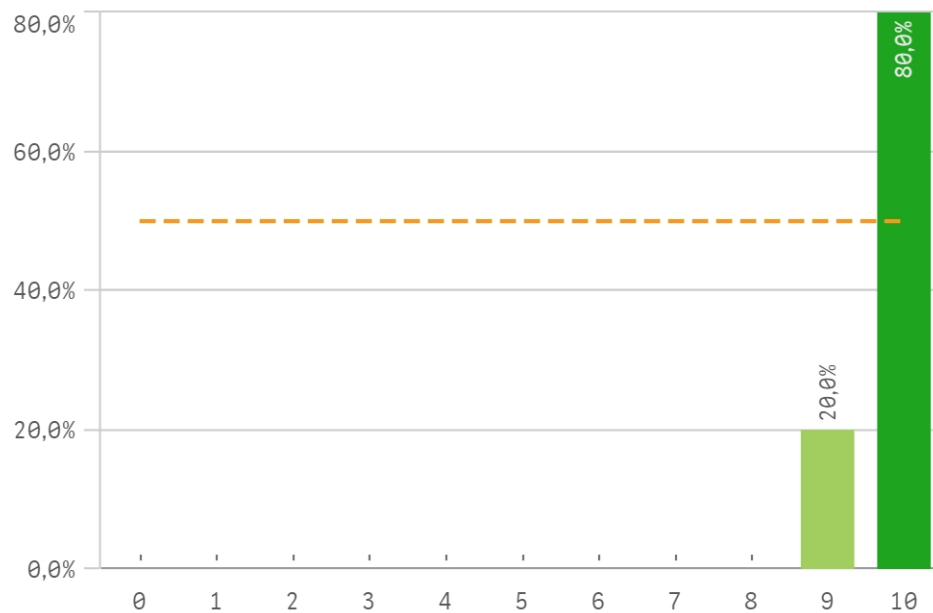
### Recursos administrativos suficientes



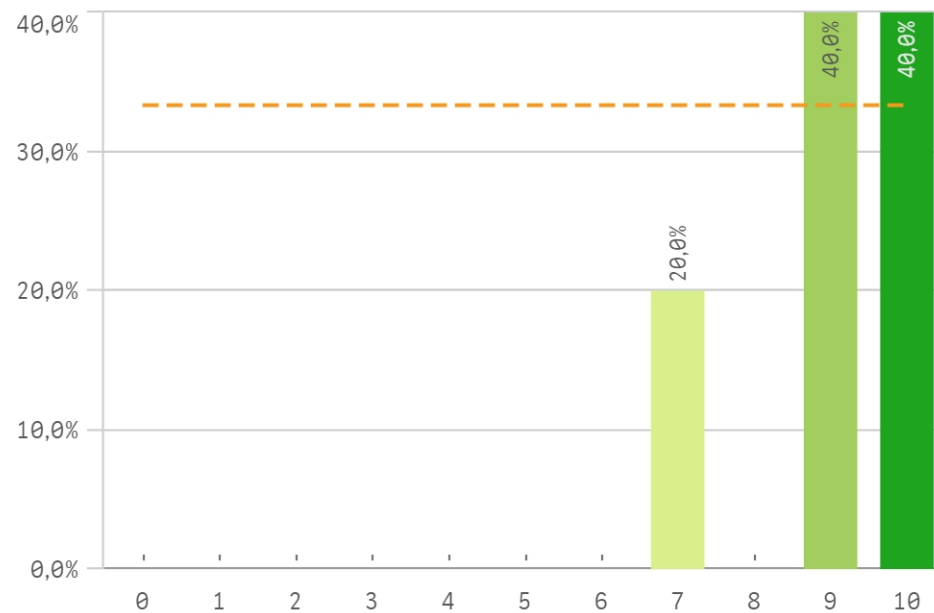
### Aulas docencia teorica



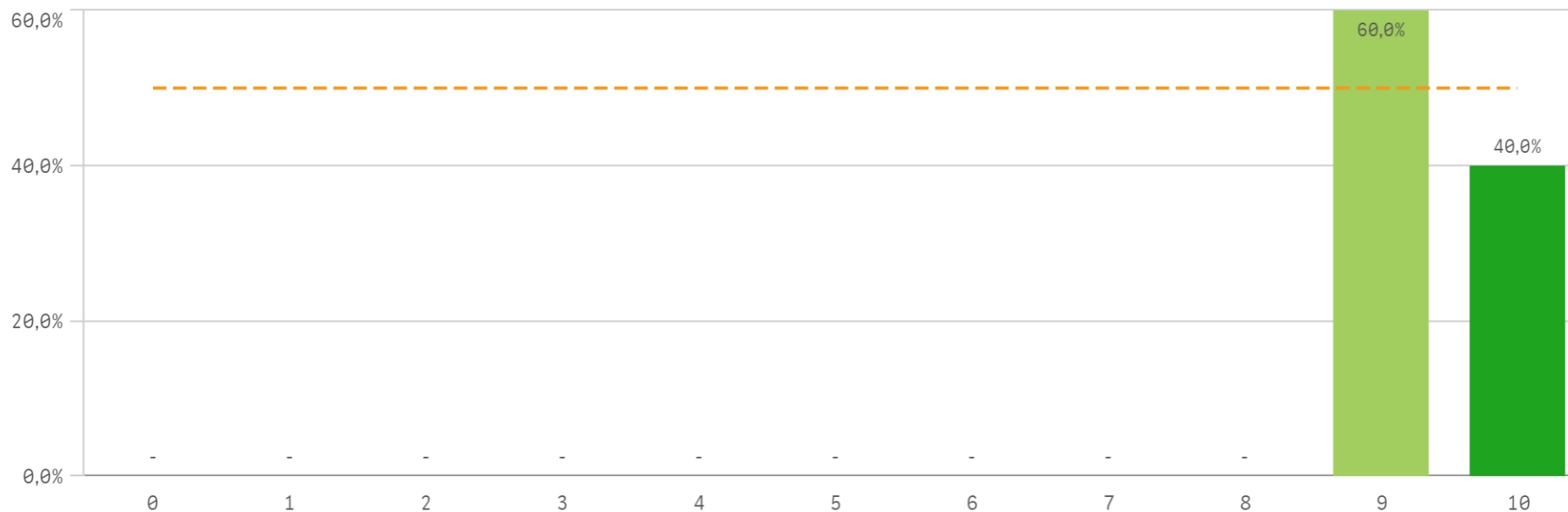
### Aulas docencia práctica



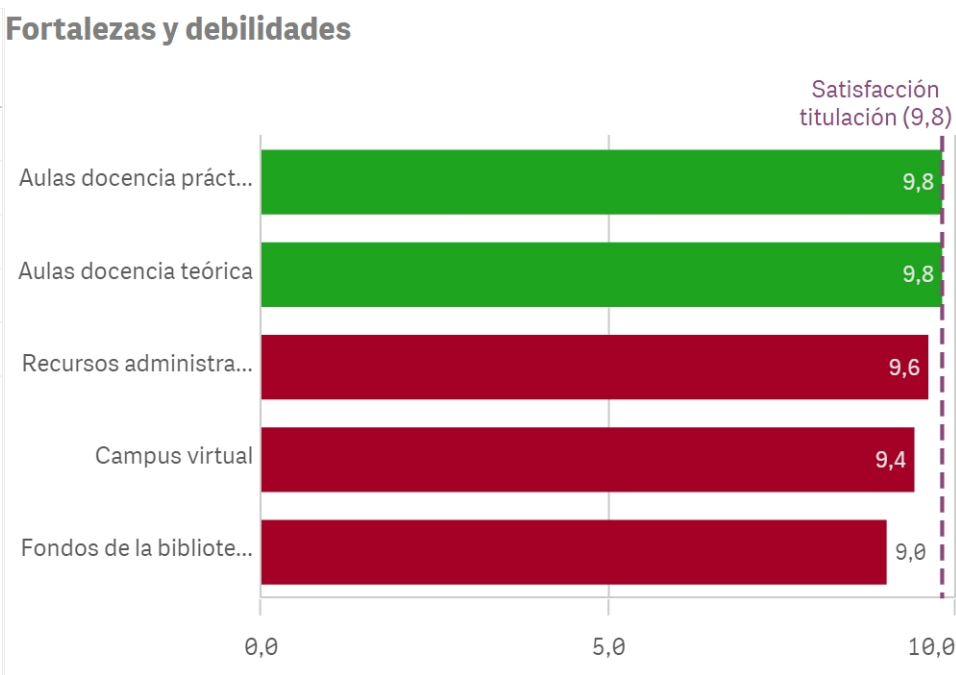
### Fondos de la biblioteca



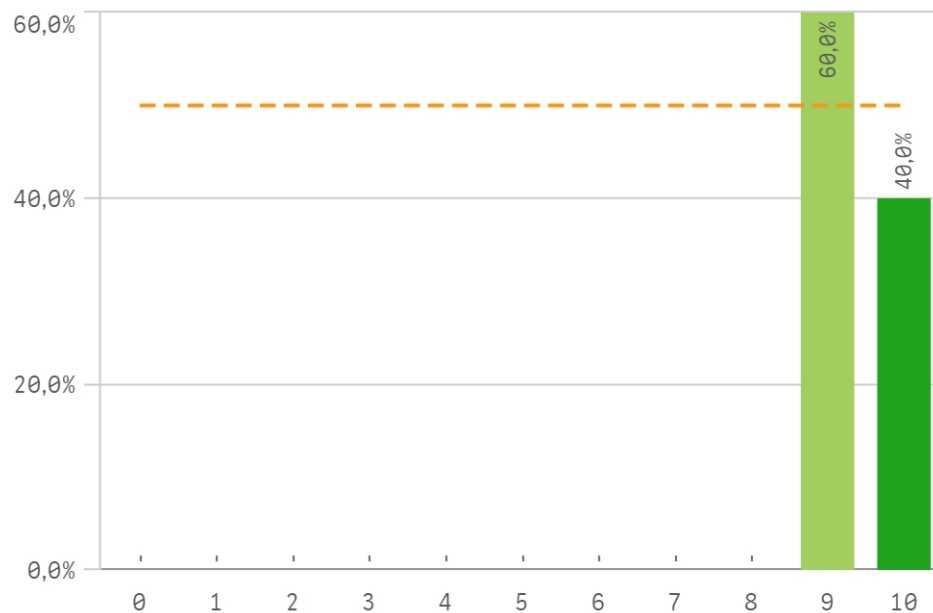
## Campus virtual



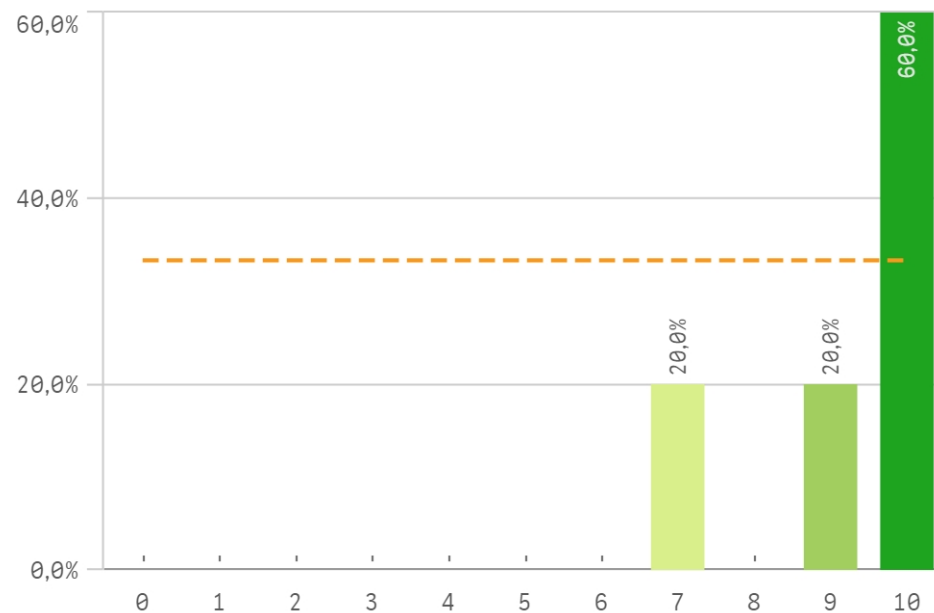
Recursos	Q	Media	Desv típica
Aulas docencia práctica		9,8	0,4
Aulas docencia teórica		9,8	0,4
Recursos administrativos suficientes		9,6	0,5
Campus virtual		9,4	0,5
Fondos de la biblioteca		9,0	1,2



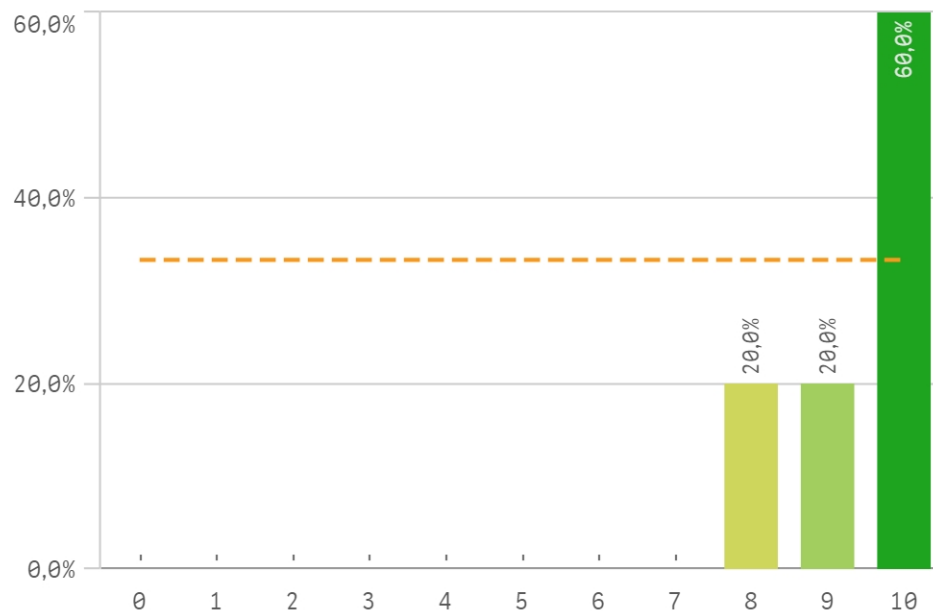
### Atención prestada por el PAS



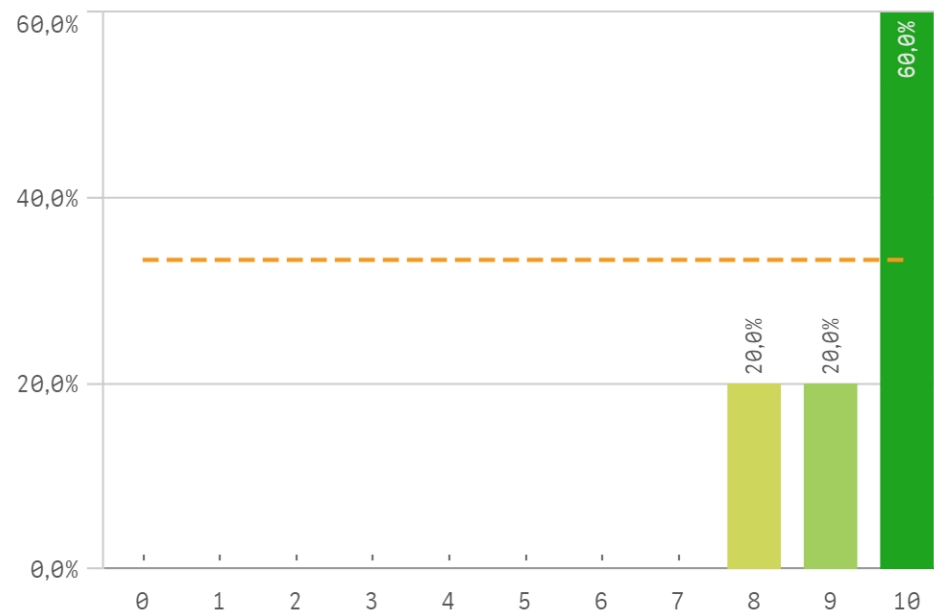
### Apoyo técnico y logístico



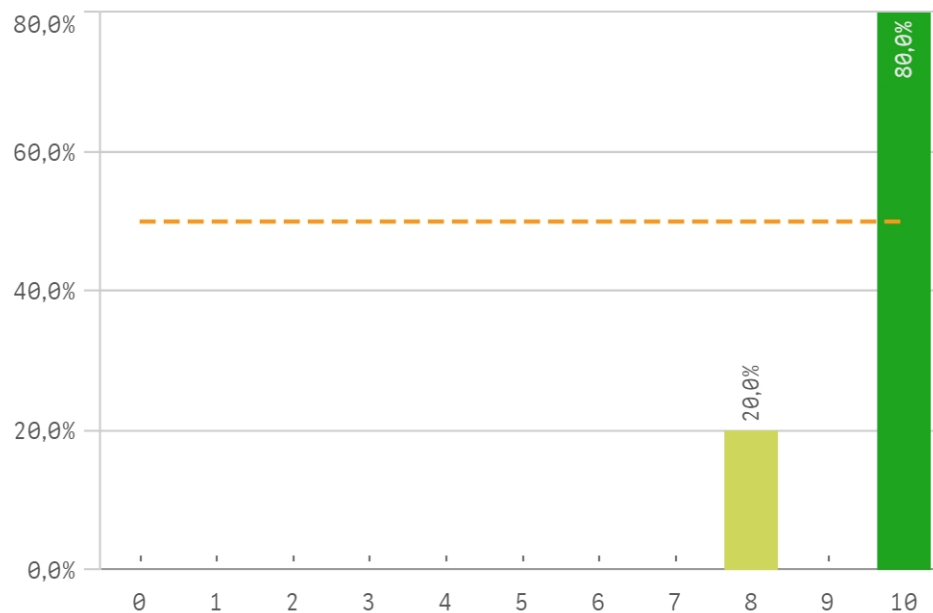
### Procesos administrativos de la titulación



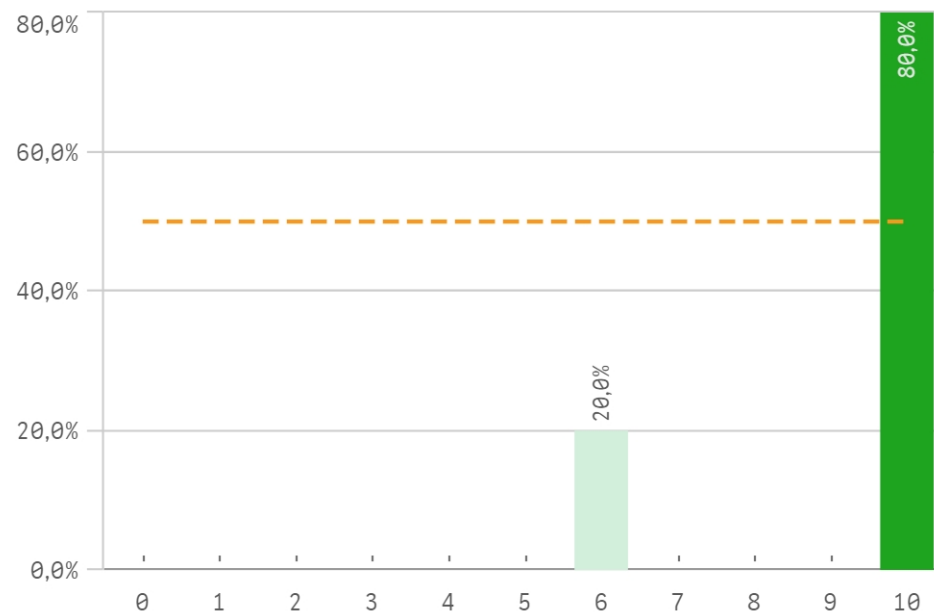
### Procesos administrativos comunes



### Organización de horarios

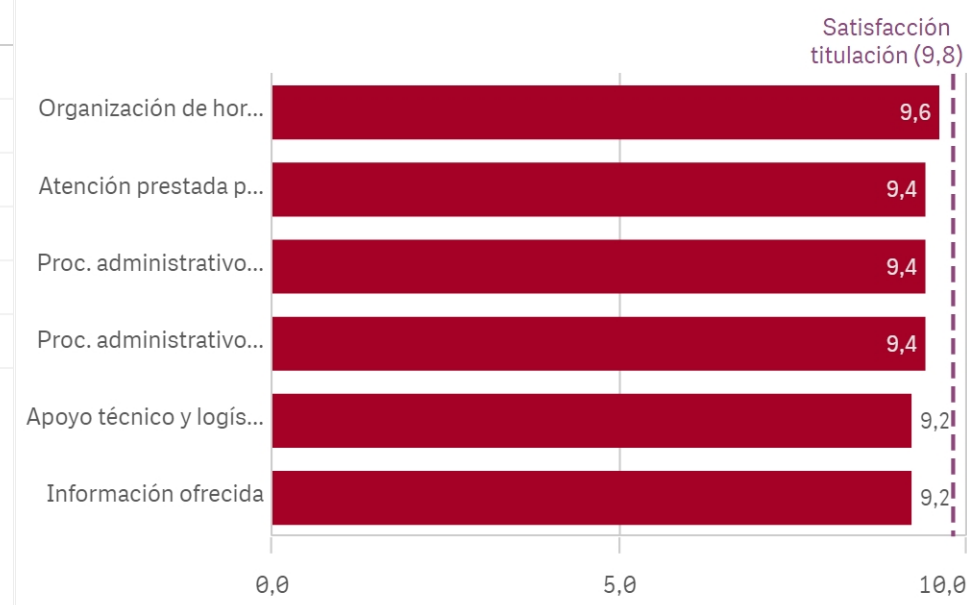


### Información ofrecida

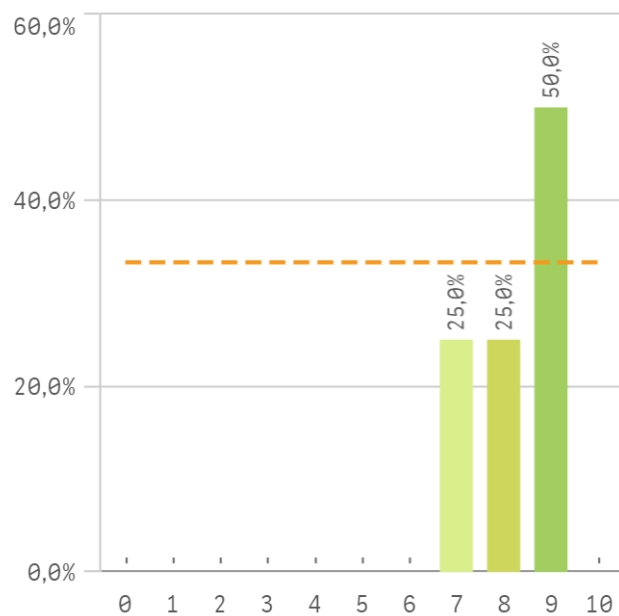


Gestión de la titulación	Q	Media	Desv. típica
Organización de horarios		9,6	0,9
Atención prestada por el PAS		9,4	0,5
Proc. administrativos comunes		9,4	0,9
Proc. administrativos titulación		9,4	0,9
Apoyo técnico y logístico		9,2	1,3
Información ofrecida		9,2	1,8

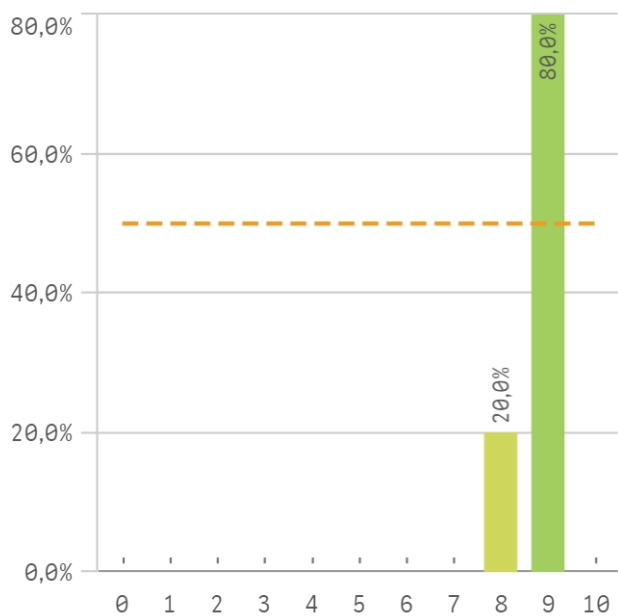
### Fortalezas y debilidades



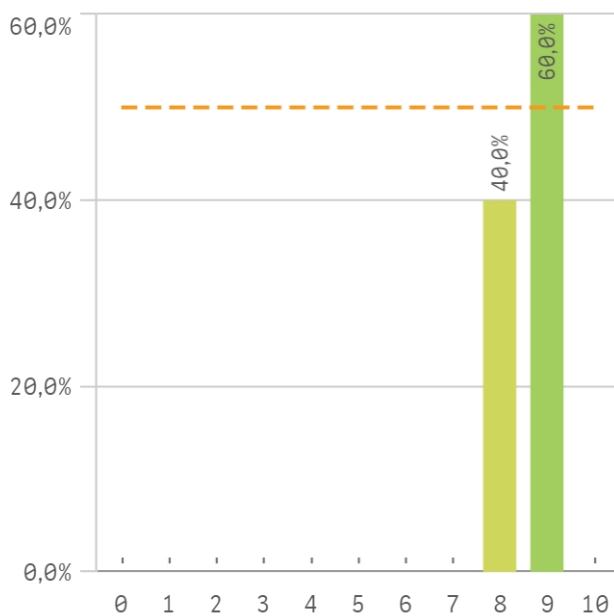
### Aprovechamiento de las tutorías



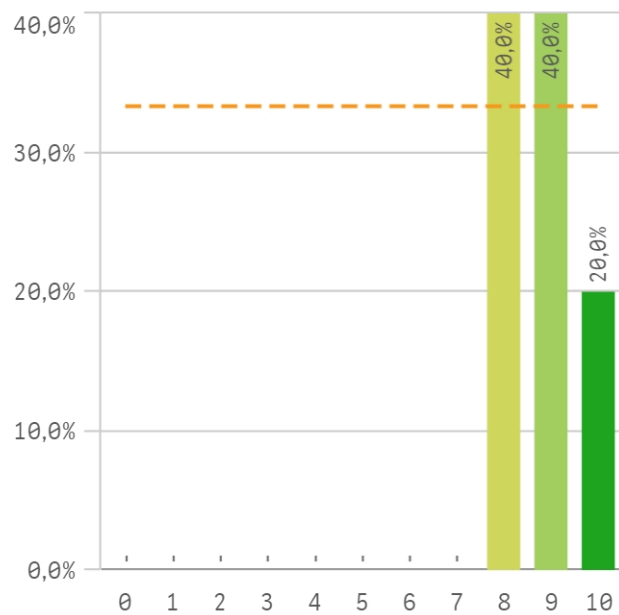
### Implicación de los alumnos



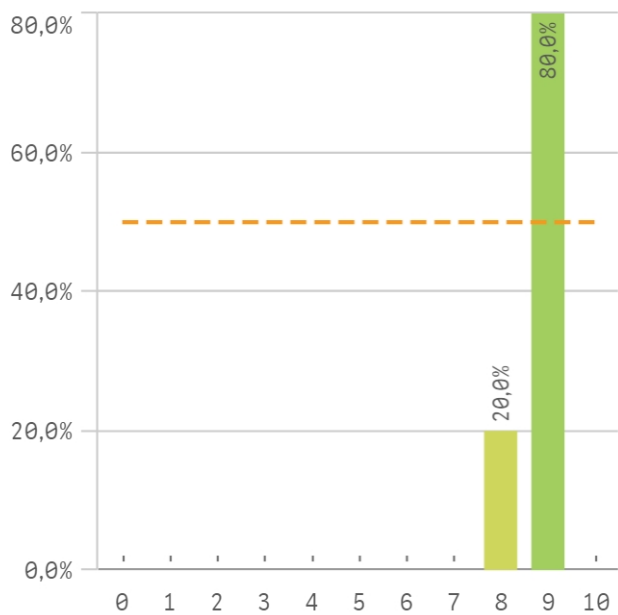
### Adquisición de competencias del plan de ...



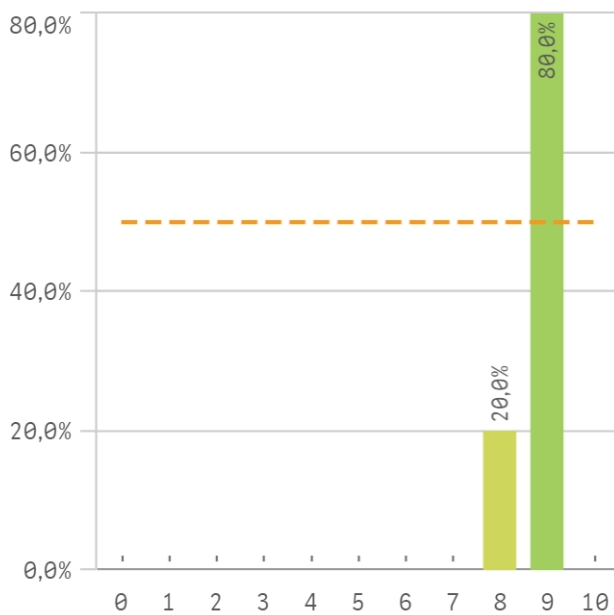
### Compromiso del alumnado



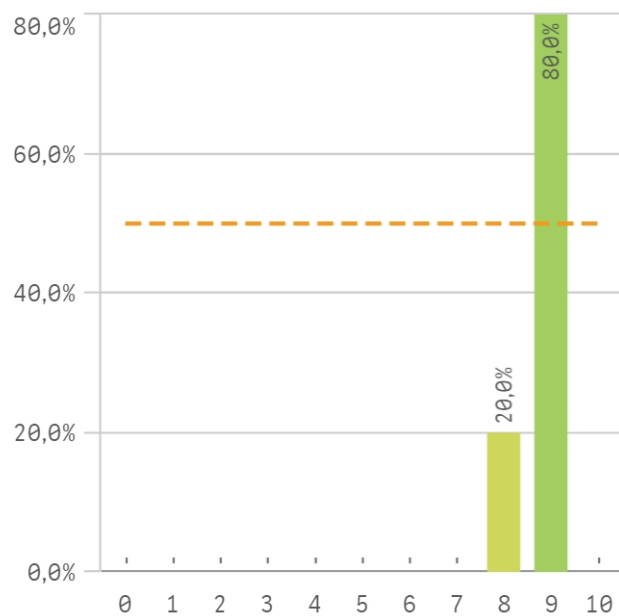
### Nivel de trabajo



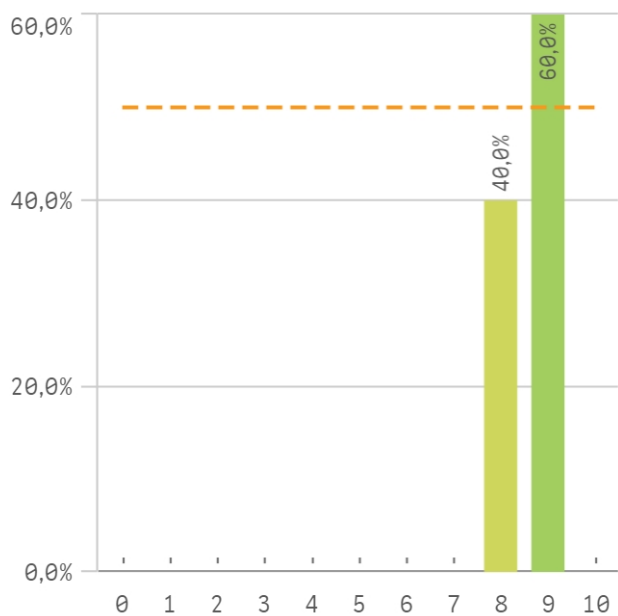
### Implicación con la evaluación continua d...



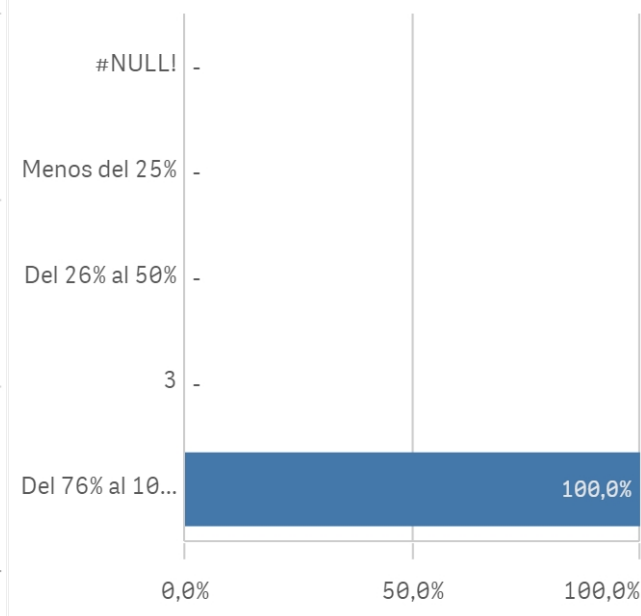
### Aprovechamiento de las clases



### Satisfacción con los resultados de los alu...

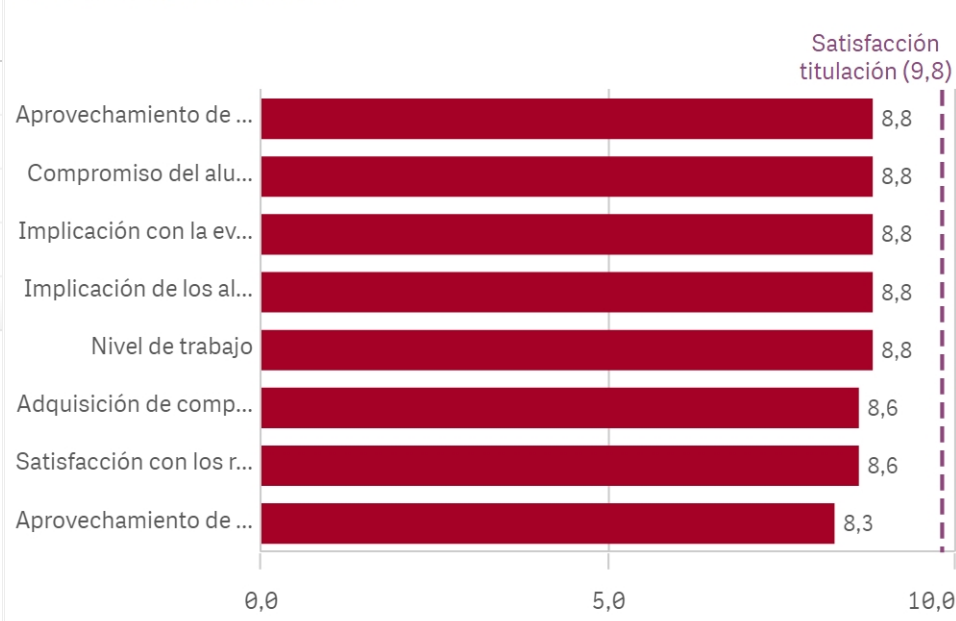


### Asistencia de alumnos (%)

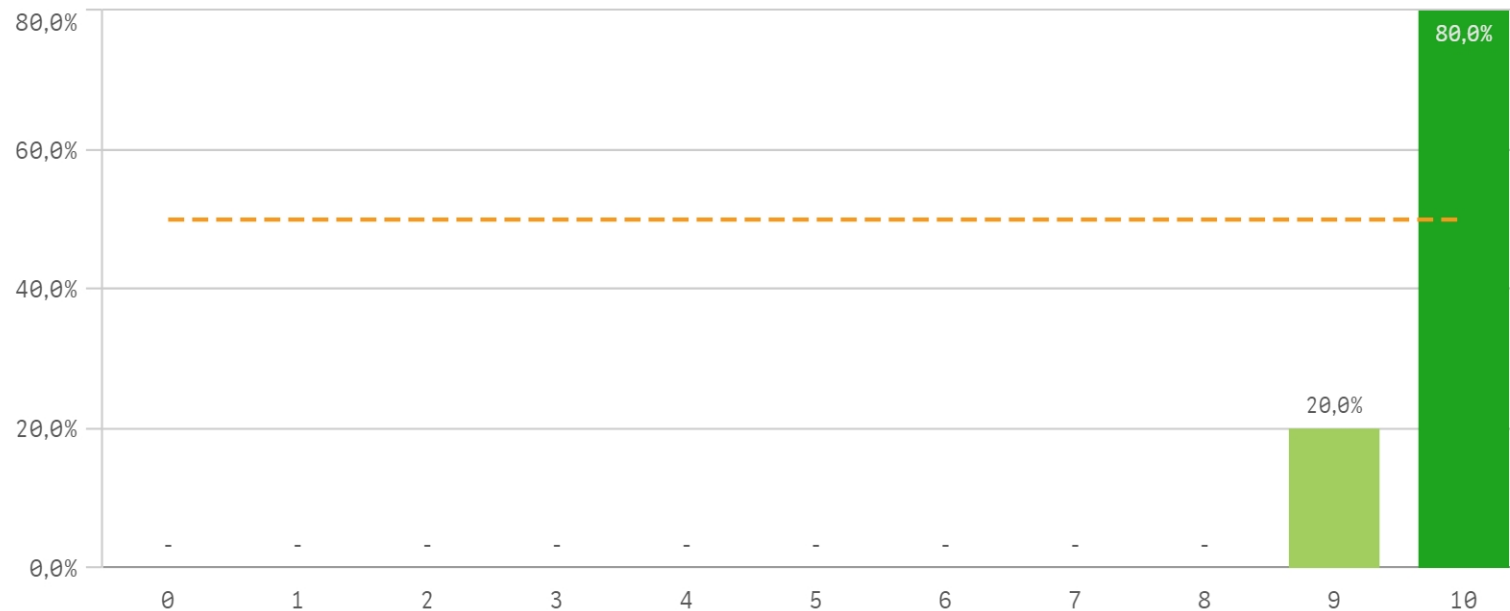


Satisfacción con los alumnos	Q	Media	Desv. típica
Aprovechamiento de las clases		8,8	0,4
Compromiso del alumnado		8,8	0,8
Implicación con la evaluación continua		8,8	0,4
Implicación de los alumnos		8,8	0,4
Nivel de trabajo		8,8	0,4

### Fortalezas y debilidades



### Satisfacción de la titulación



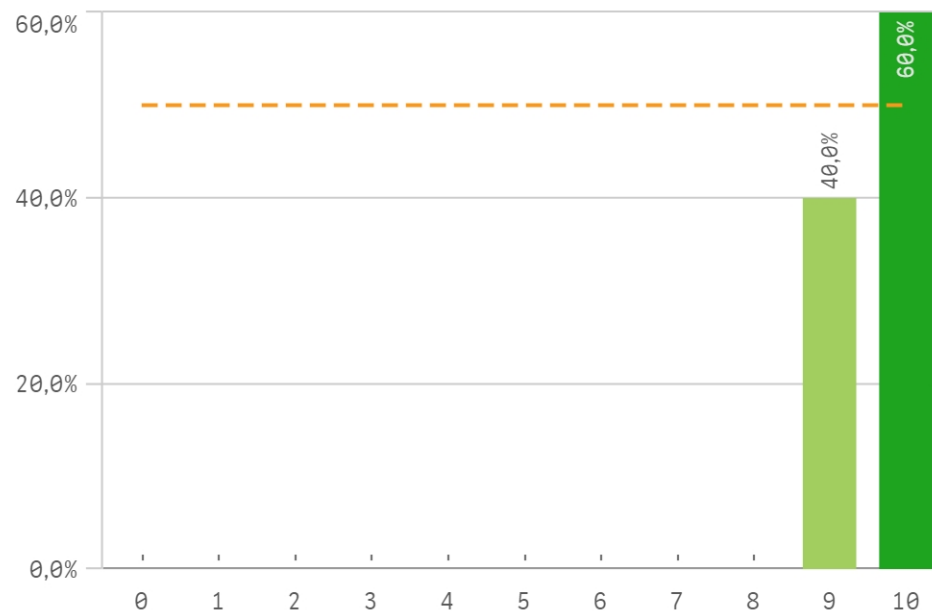
**Media**  
9,8

**Desviación Típica**  
0,4

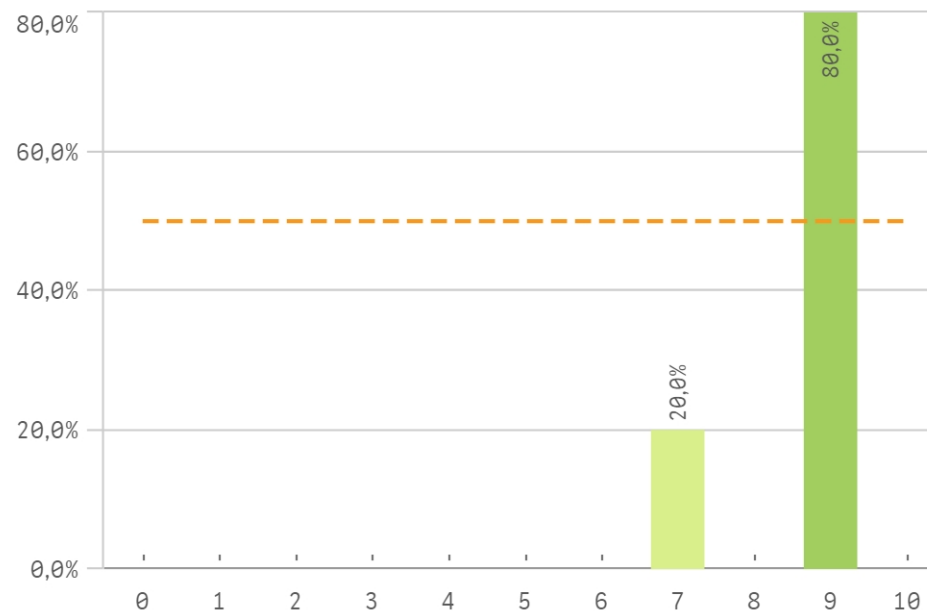
**Mediana**  
10,0

**Moda**  
10,0

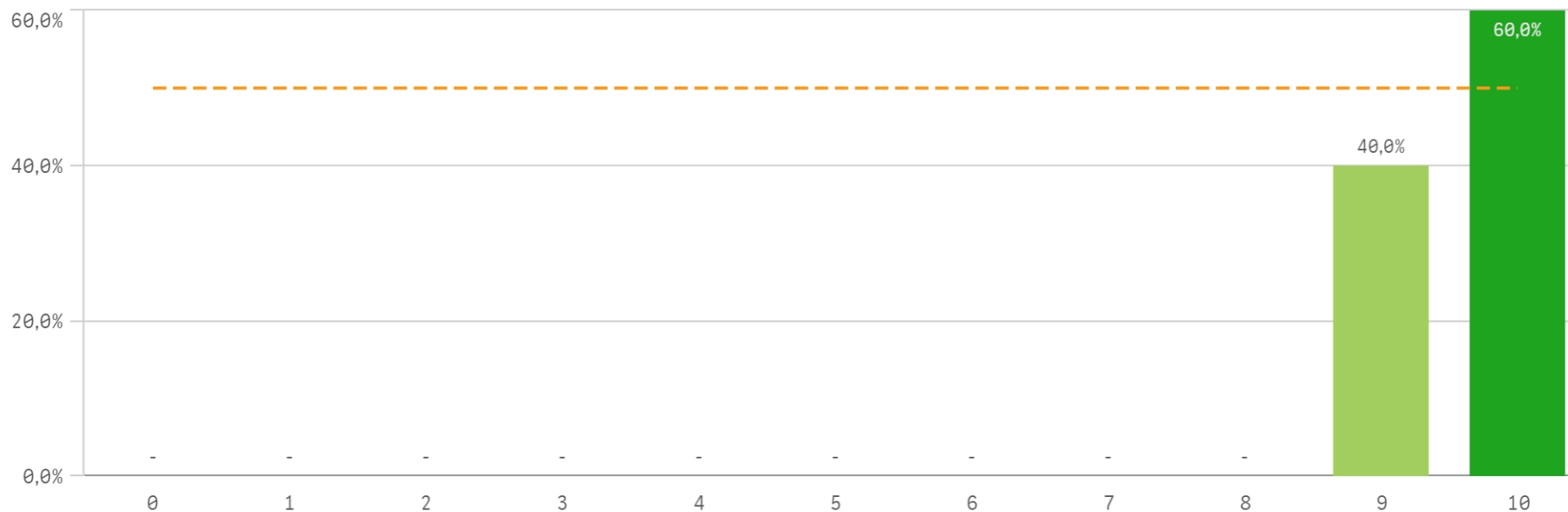
### Satisfacción con la actividad docente de la titulación



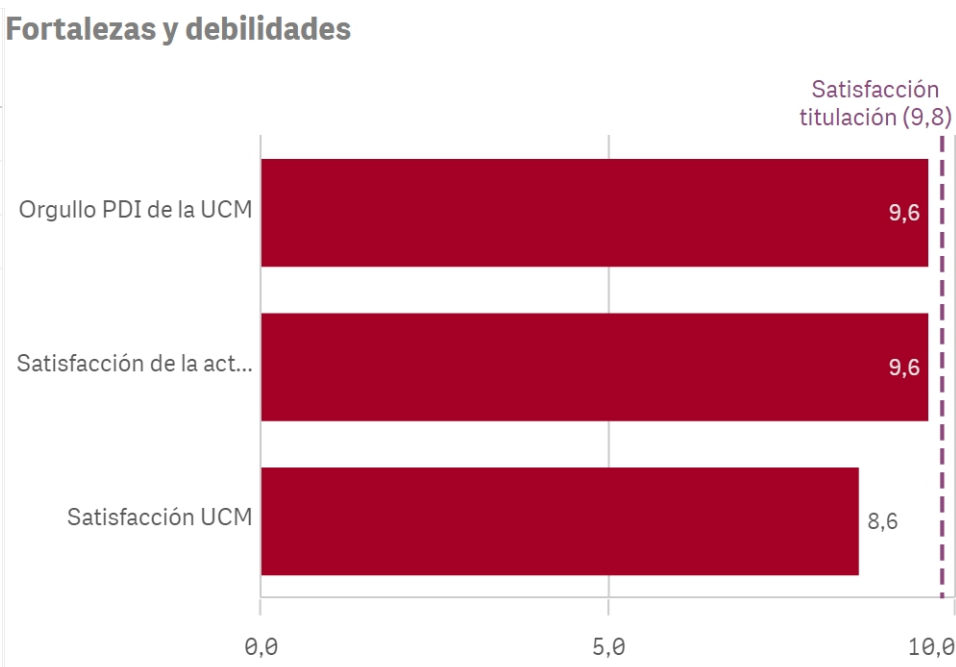
### Satisfacción de la UCM



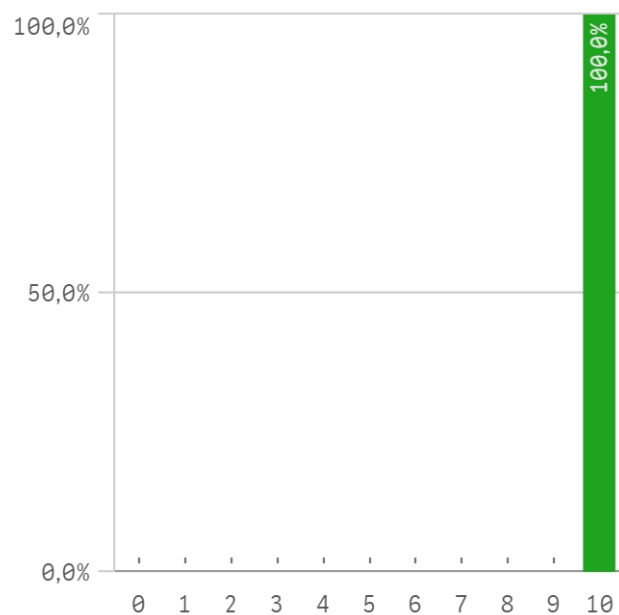
### Orgullo ser PDI de la UCM



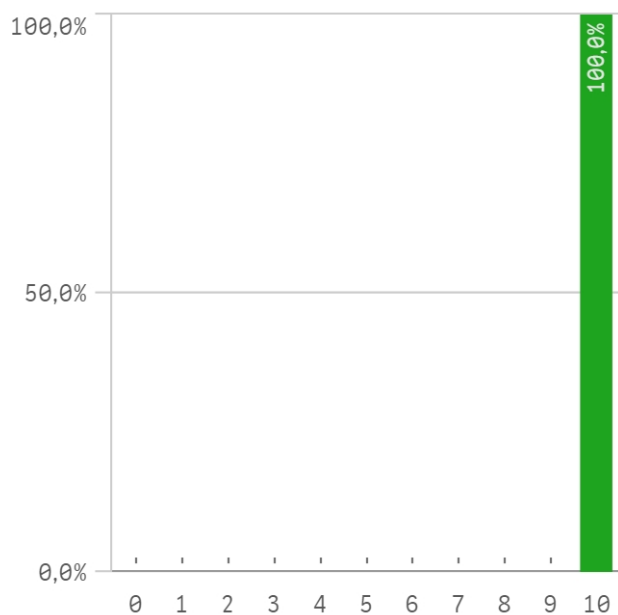
Satisfacción de la titulación	Media	Desv. típica
Orgullo PDI de la UCM	9,6	0,5
Satisfacción de la activ. docente	9,6	0,5
Satisfacción UCM	8,6	0,9



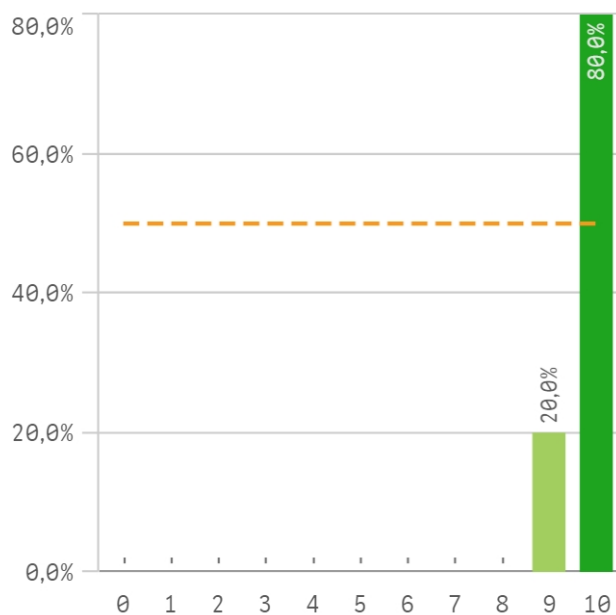
**Repetir docencia en la titulación (fidelidad)**



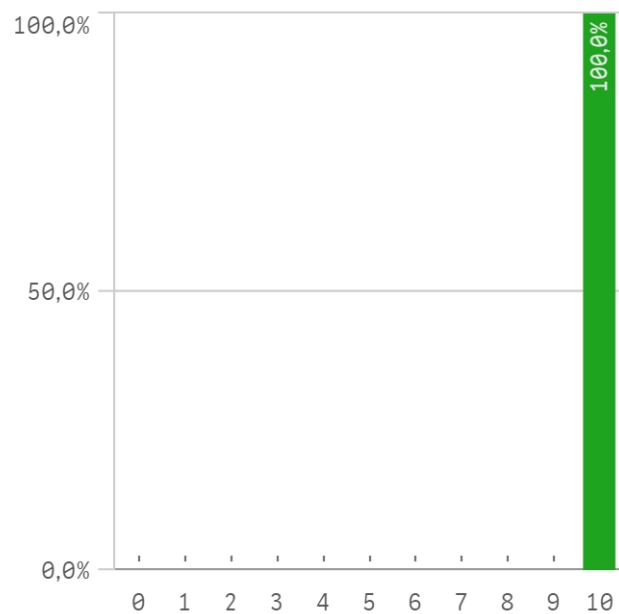
**Repetir PDI (fidelidad)**



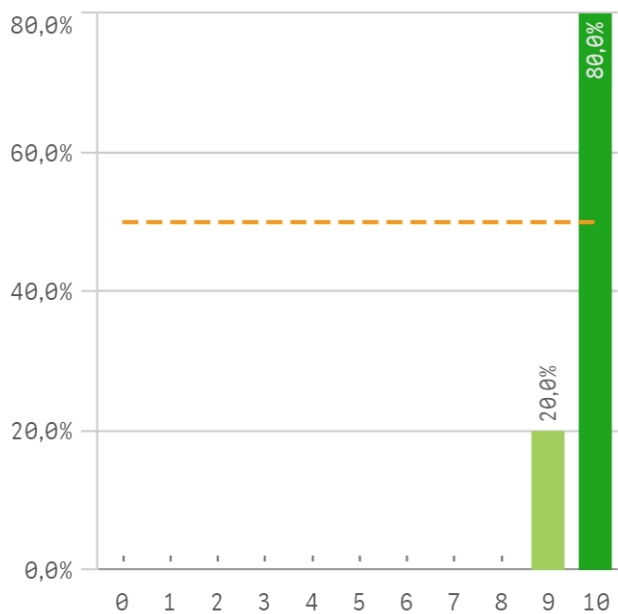
**Repetir PDI en la UCM (fidelidad)**



**Recomendar titulación (preinscripción)**



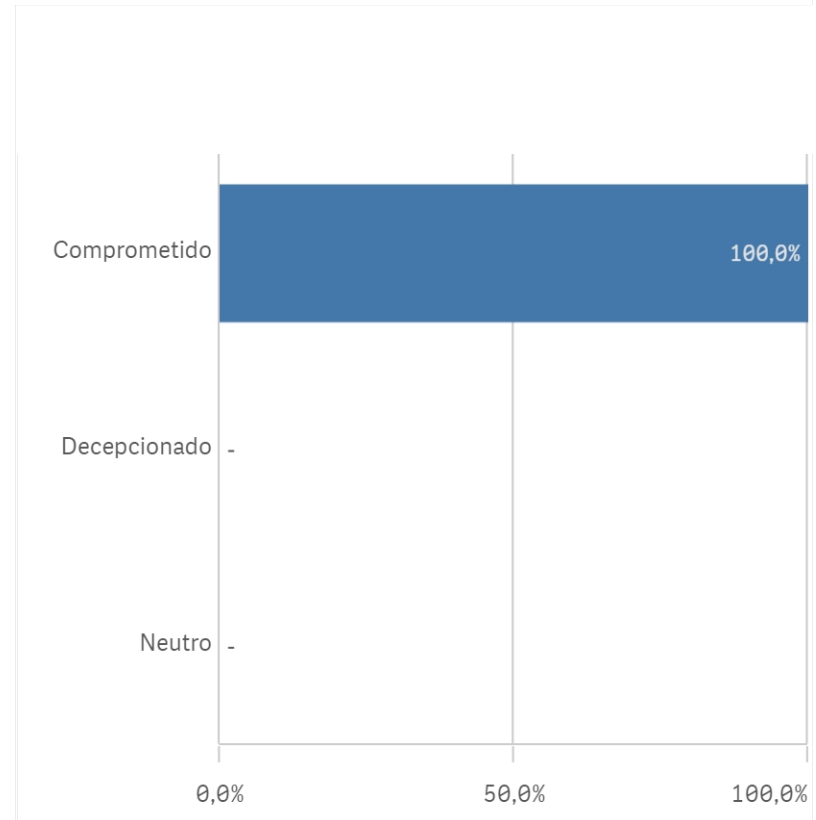
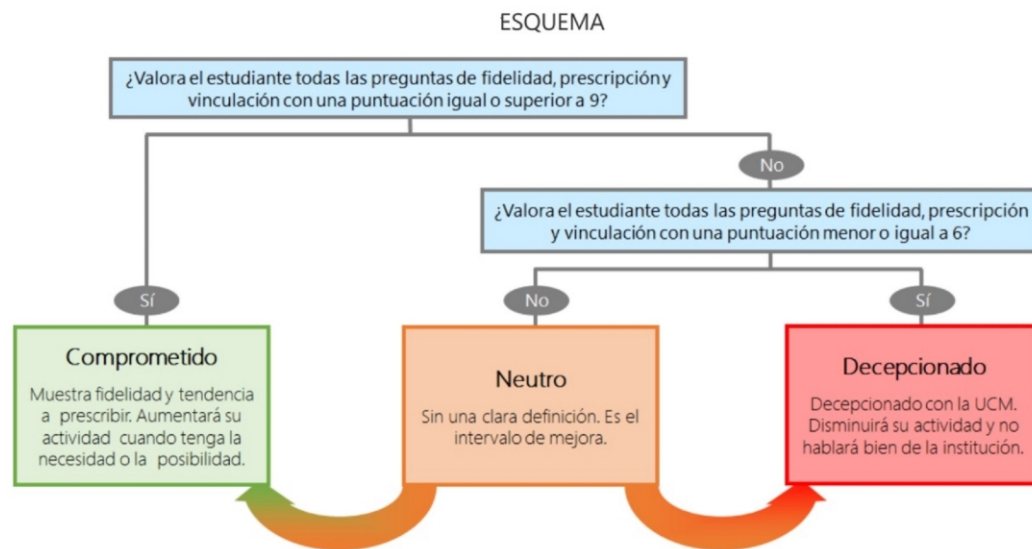
**Recomendar estudiar en la UCM (preinscr...)**



Compromiso	Q	Media
Recomendar titulación		10,0
Repetir docencia en la titulación		10,0
Repetir PDI		10,0
Recomendar estudiar en la UCM		9,8
Repetir PDI en la UCM		9,8

## Construcción y significado del valor "compromiso":

- \* Estudiante comprometido: valora con 9 o más puntos todas las preguntas de fidelidad, prescripción y vinculación.
- \* Estudiante neutro: la puntuación que otorga a todas las preguntas de fidelidad, prescripción y vinculación están entre 6 y 9.
- \* Estudiante decepcionado: valora con 6 o menos puntos todas las preguntas de fidelidad, prescripción y vinculación.





## Encuestas de Satisfacción del PDI

CURSO: 2020-21

FACULTAD DE CIENCIAS DE LA DOCUMENTACIÓN

TITULACIÓN: MÁSTER EN DOCUMENTACIÓN FOTOGRÁFICA. RECUPERACIÓN. TRATAMIENTO Y DIFUSIÓN

Aspectos de la titulación	Q	Media	Recursos	Q	Media	Compromiso	Q	Media
Calificaciones en tiempo adecuado		10,0	Aulas docencia práctica		9,8	Recomendar titulación		10,0
Coordinación de la titulación		10,0	Aulas docencia teórica		9,8	Repetir docencia en la titulación		10,0
Número de alumnos por aula		10,0	Recursos administrativos suficientes		9,6	Repetir PDI		10,0
Plan de estudios adecuado		10,0	Campus virtual		9,4	Recomendar estudiar en la UCM		9,8
Cumplimiento del programa		9,8						
Formación académica		9,8						
Importancia en la sociedad		9,8						
Objetivos claros		9,8						
Nivel de dificultad apropiada		9,6						
Integración teoría/práctica		9,4						
			Satisfacción con los alumnos	Q	Media			
			Aprovechamiento de las clases		8,8			
			Compromiso del alumnado		8,8	Gestión de la titulación	Q	Media
			Implicación con la evaluación continua		8,8	Organización de horarios		9,6
			Implicación de los alumnos		8,8	Atención prestada por el PAS		9,4
			Nivel de trabajo		8,8	Proc. administrativos comunes		9,4
Satisfacción de la titulación	Q	Media						
Orgullo PDI de la UCM		9,6						
Satisfacción de la activ. docente		9,6						