

Resultados de las Encuestas de Satisfacción de PDI (2024-2025)

Doctorado Interuniversitario en Turismo

[Fuente: Vicerrectorado de Calidad - UCM]

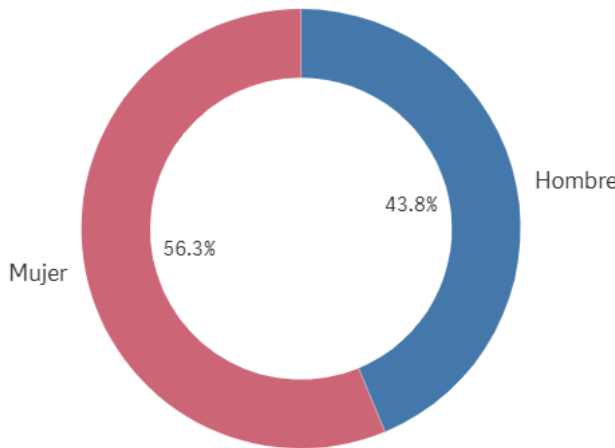
Facultad de Comercio y Turismo
Universidad Complutense de Madrid

Doctorado PDI: Características de la muestra I



CURSO/S: 2024-25
TITULACIÓN: DOF. TURISMO
CENTROS: TODOS LOS CENTROS DE LA UCM

Género

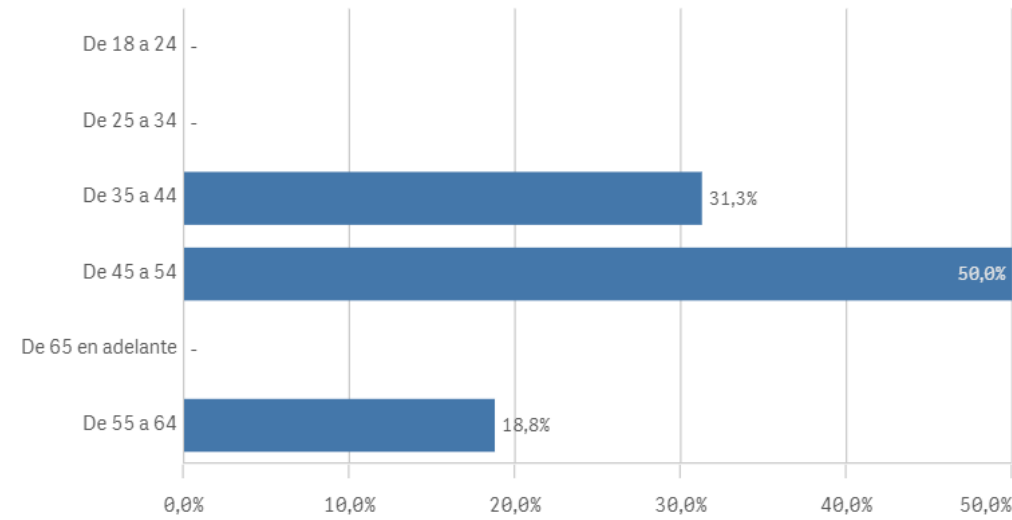


■ Hombre ■ Mujer

Población N - % Participación - Participación n 16

Edad (años)

(%) Porcentaje por franjas

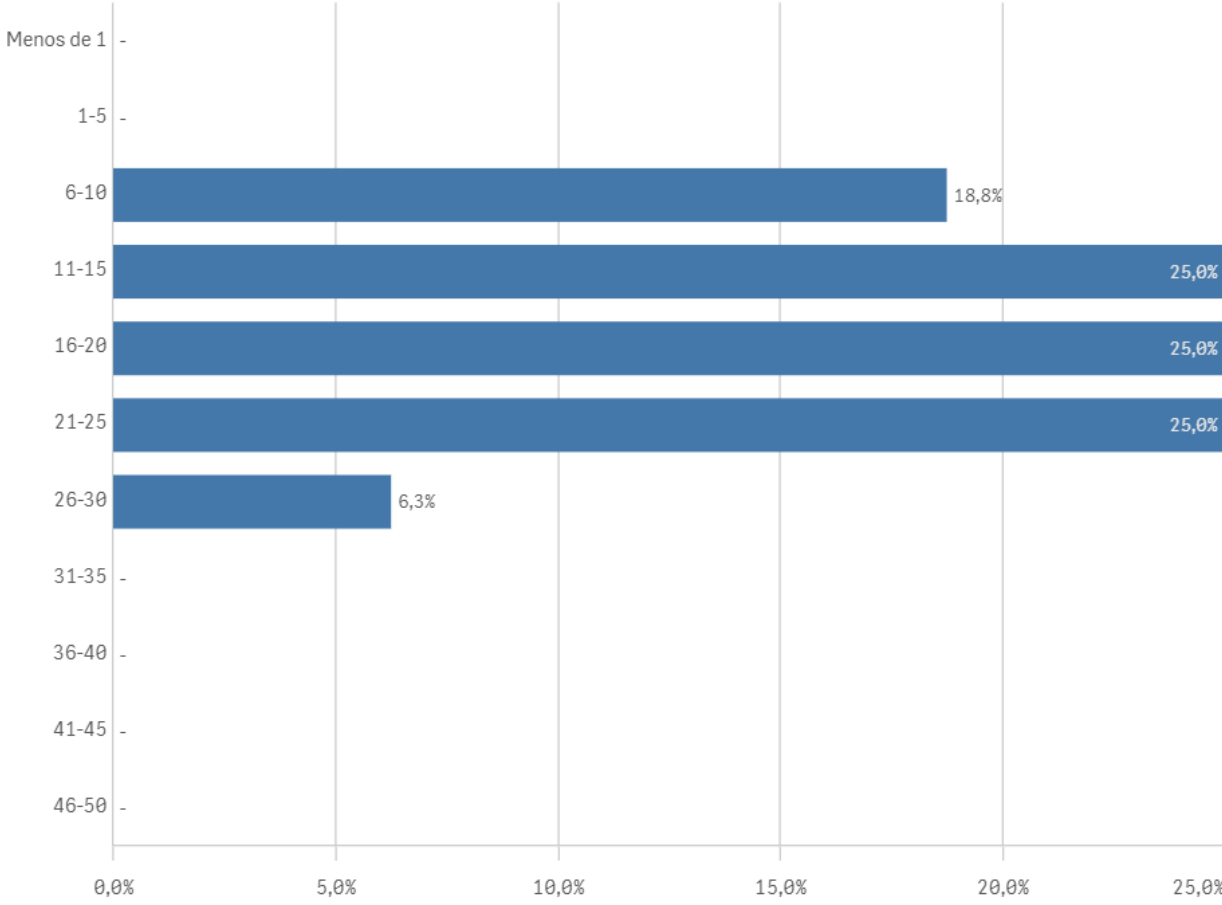


Edad media (años) 48,1 Desv. típica 6,3

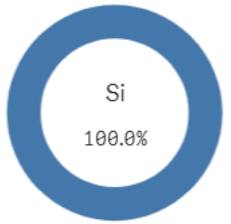
Doctorado PDI: Características de la muestra II

Experiencia docente (años)

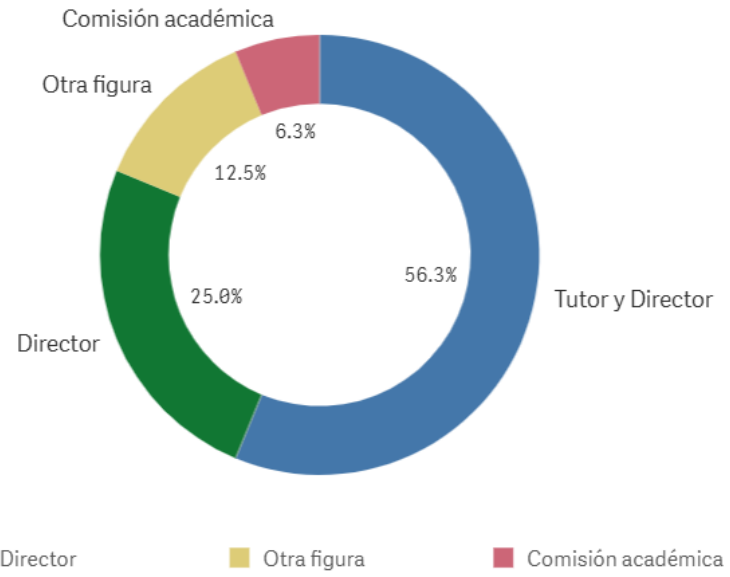
(%) Porcentaje por franjas



Participa en el doctorado



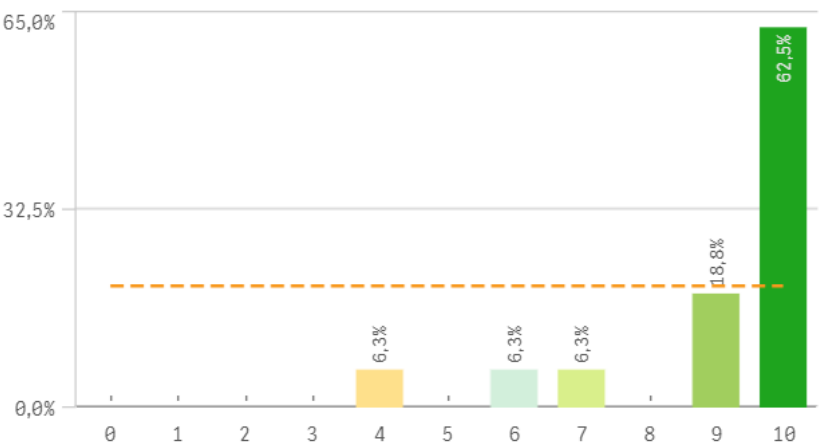
Rol en el doctorado



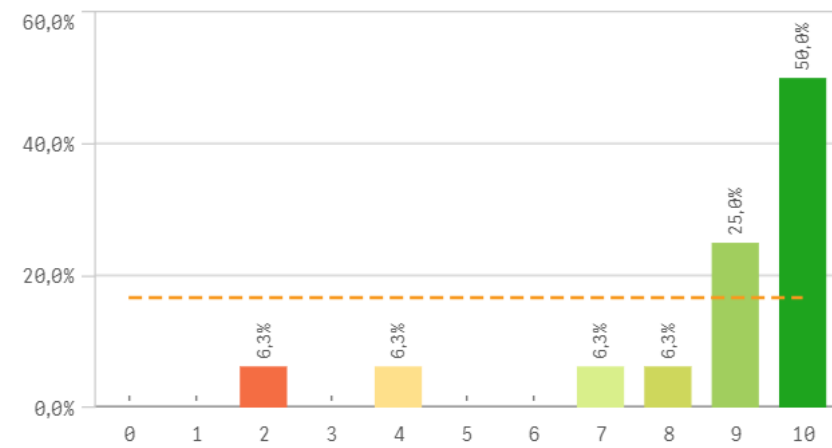
Doctorado PDI: Aspectos del doctorado I



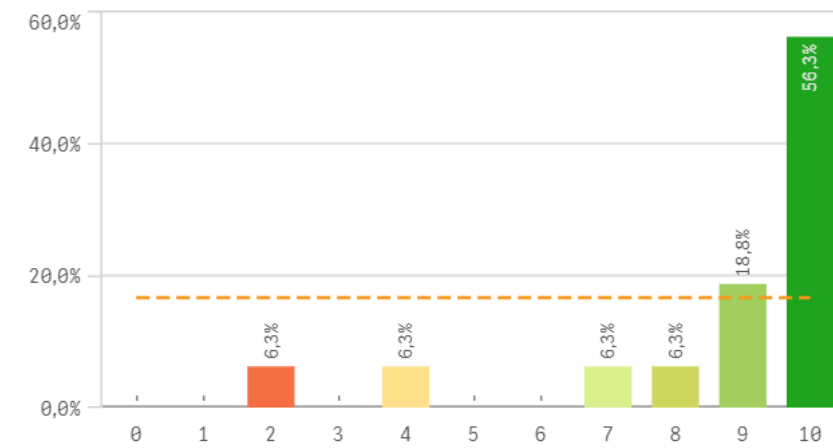
Cantidad de actividades formativas



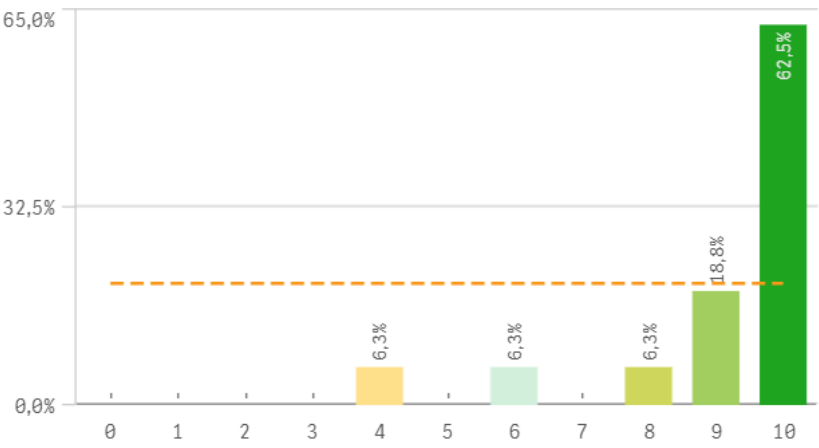
Control de las actividades formativas



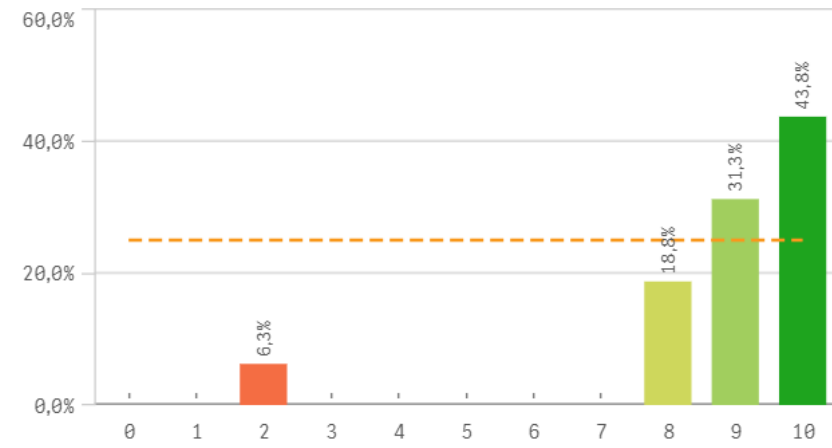
Procedimiento de evaluación anual



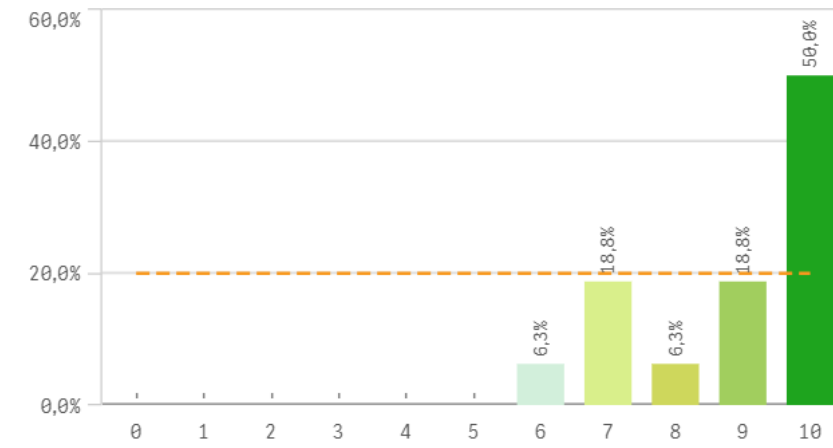
Información disponible del programa



Recursos y materiales disponibles



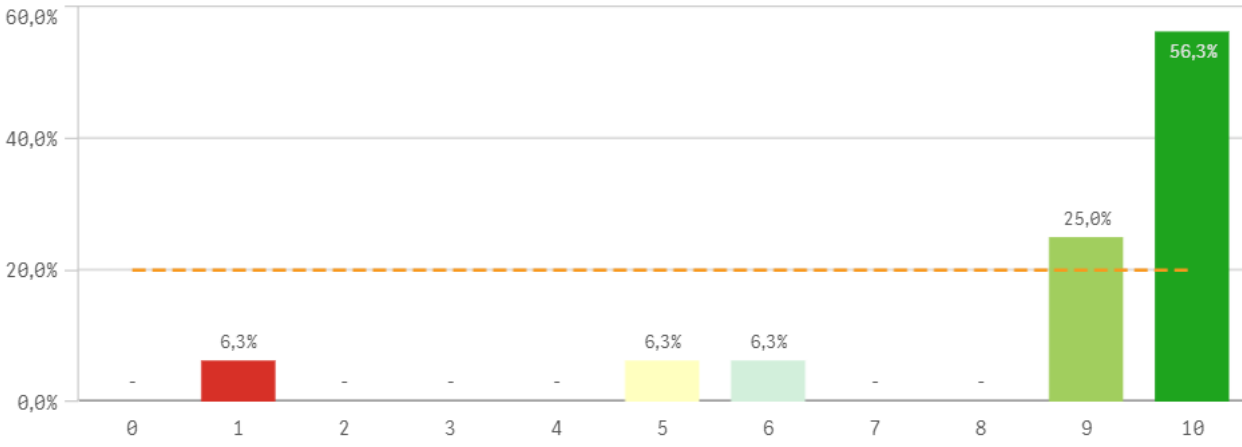
Trabajo desempeñado en el programa



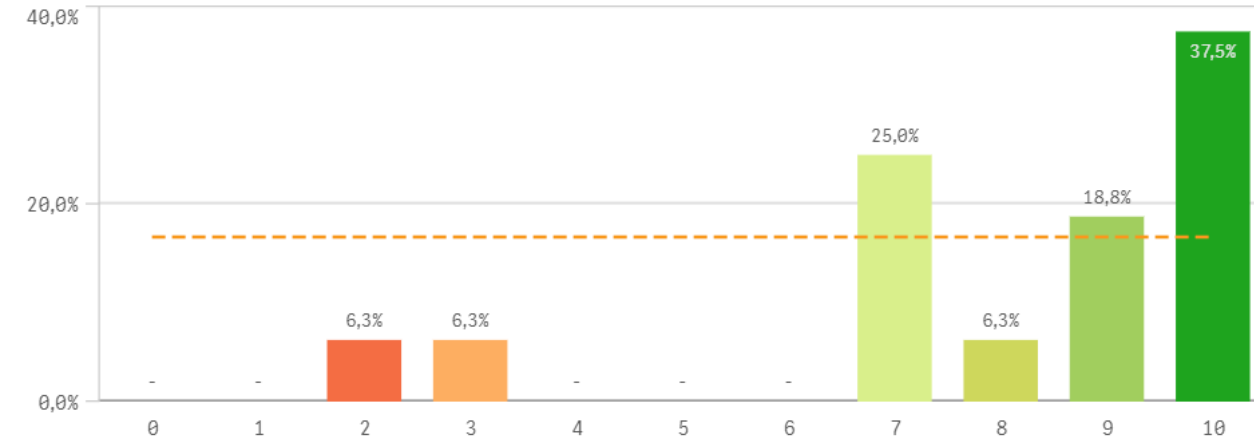
Doctorado PDI: Aspectos del doctorado II



Mecanismos de coordinación

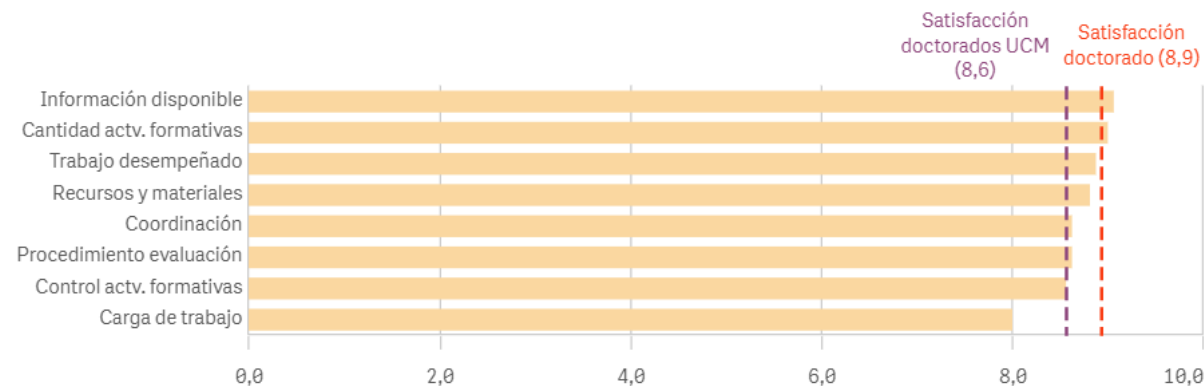


Carga de trabajo del programa



Aspectos del doctorado	Q	Media	Desv. típica	Mediana	Moda
Información disponible		9,1	1,7	10,0	10,0
Cantidad actv. formativas		9,0	1,8	10,0	10,0
Trabajo desempeñado		8,9	1,4	9,5	10,0
Recursos y materiales		8,8	2,0	9,0	10,0
Coordinación		8,6	2,5	10,0	10,0
Procedimiento evaluación		8,6	2,4	10,0	10,0
Control actv. formativas		8,6	2,4	9,5	10,0
Carga de trabajo		8,0	2,5	9,0	10,0

Fortalezas y debilidades

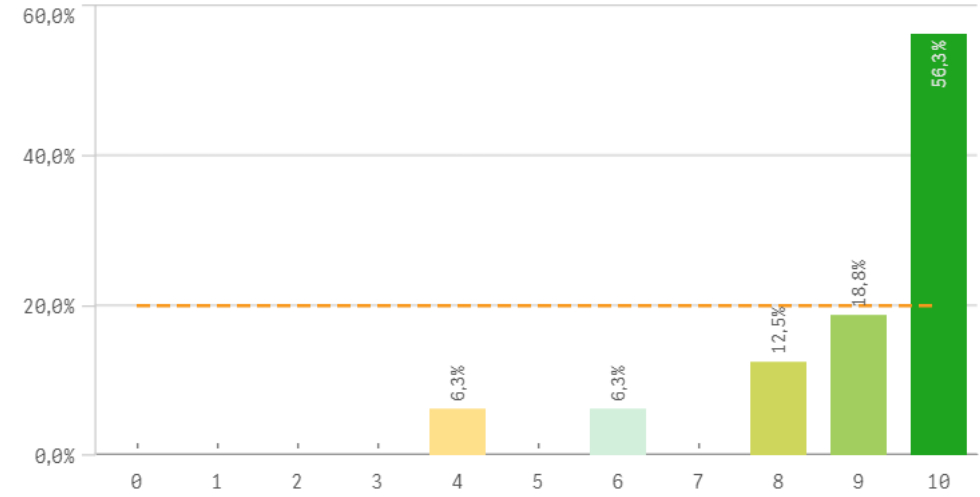


"Satisfacción doctorados UCM" SOLO se calcula con los "cursos académicos" seleccionados, siendo el umbral de las Fortalezas/Debilidades

Doctorado PDI: Satisfacción del doctorado

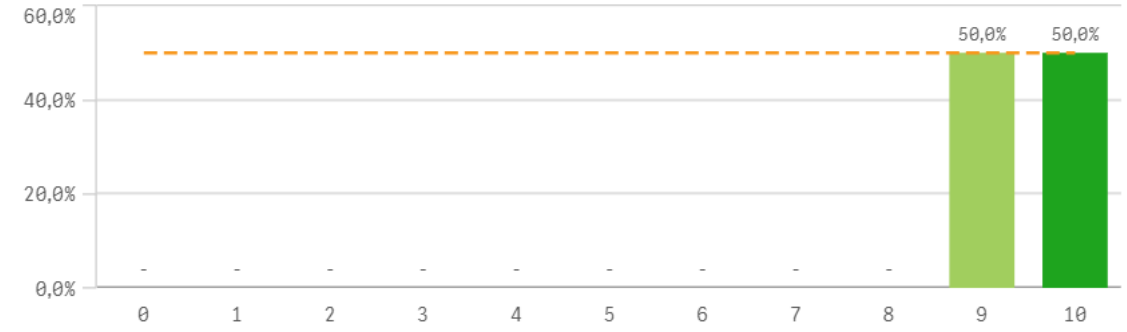


Satisfacción doctorado

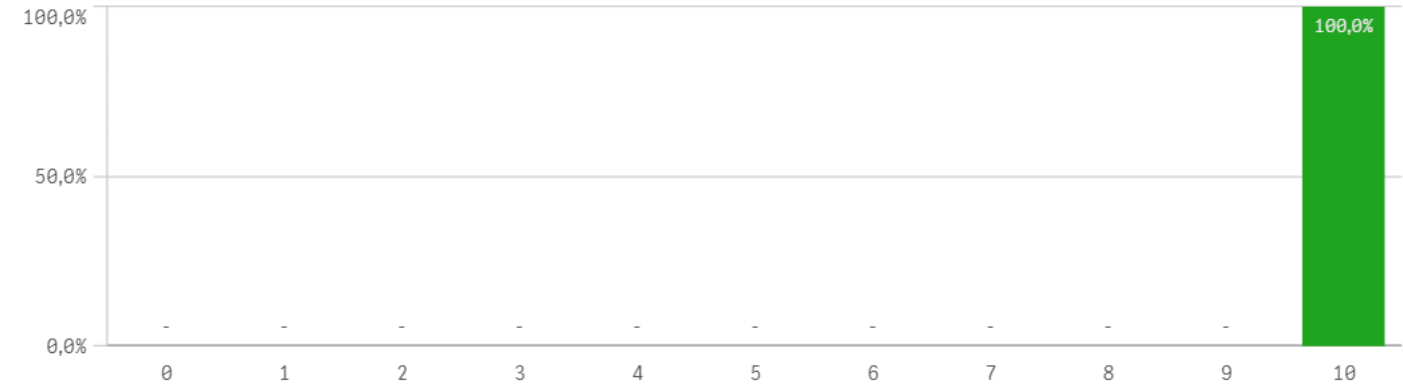


Media
8,9
Desviación típica
1,7
Mediana
10,0
Moda
10,0

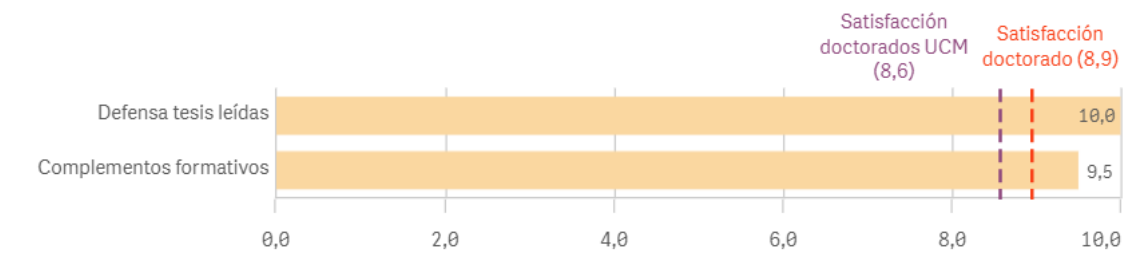
Realización de los complementos de formación



Presentación y defensa de la tesis leídas



Fortalezas y debilidades

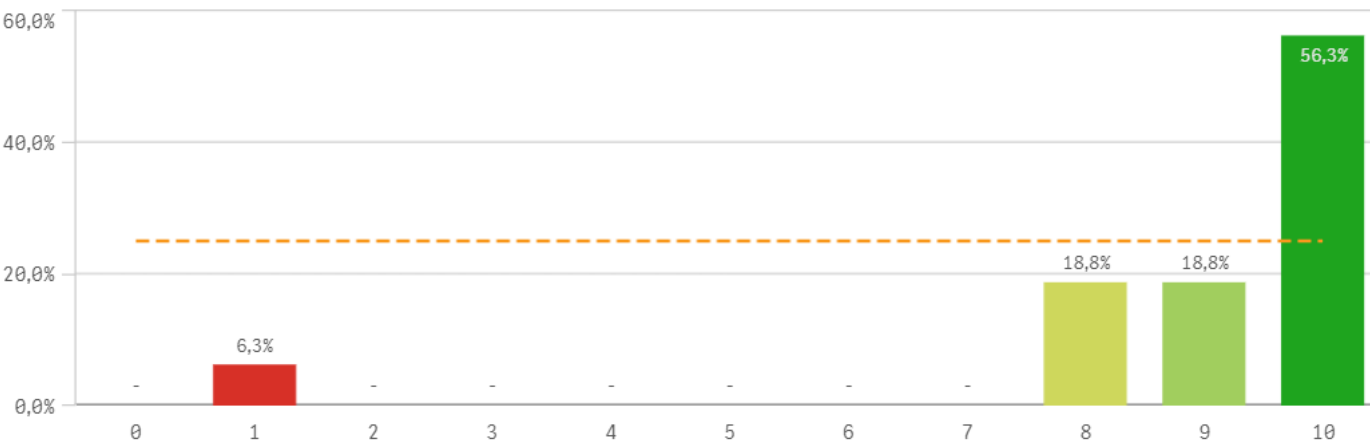


"Satisfacción doctorados UCM" SOLO se calcula con los "cursos académicos" seleccionados, siendo el umbral de las Fortalezas/Debilidades

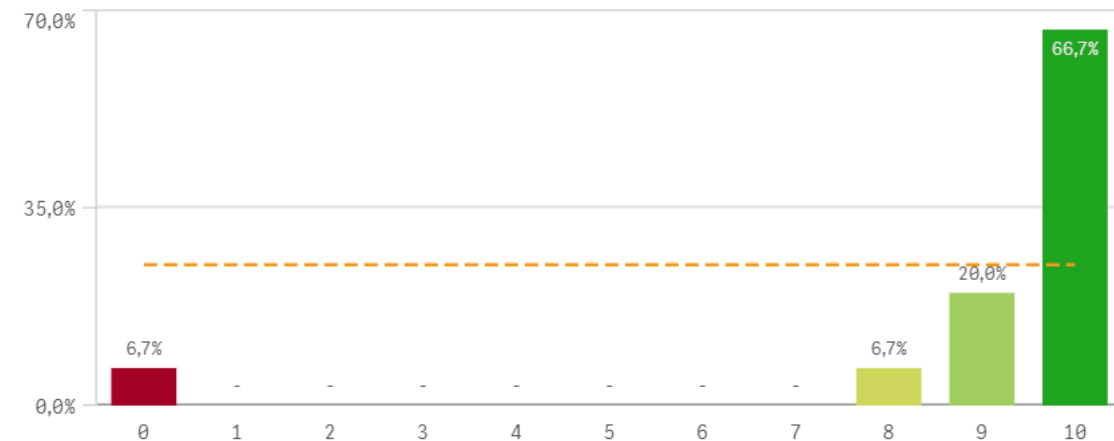
Satisfacción del doctorado	Q	Media	Desv. típica	Mediana	Moda
Defensa tesis leídas		10,0	-	10,0	10,0
Complementos formativos		9,5	0,7	9,5	-

Doctorado PDI: Compromiso

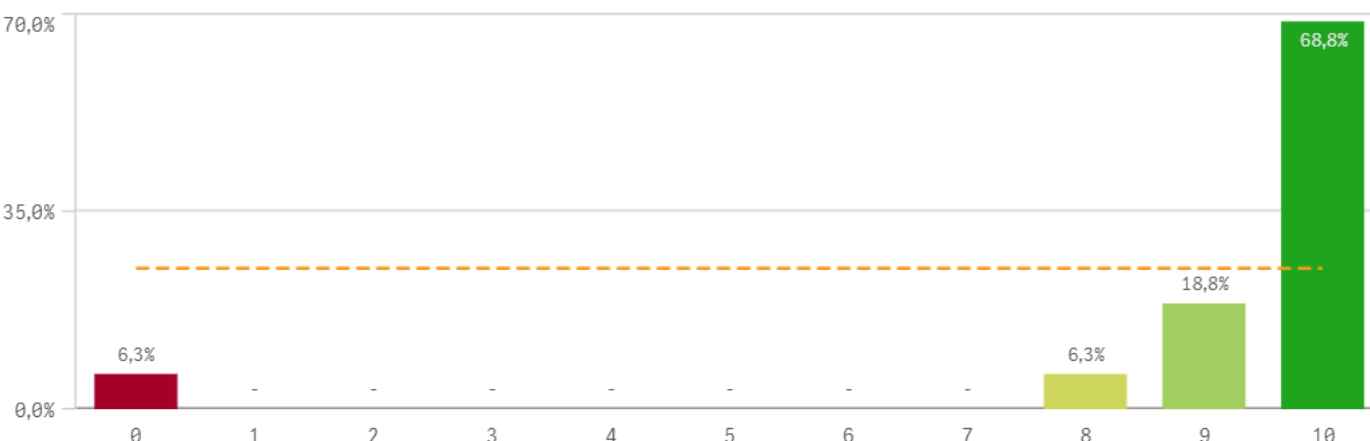
Recomendar estudios de doctorado (preinscripción)



Volver a participar en el programa de doctorado (fidelidad)



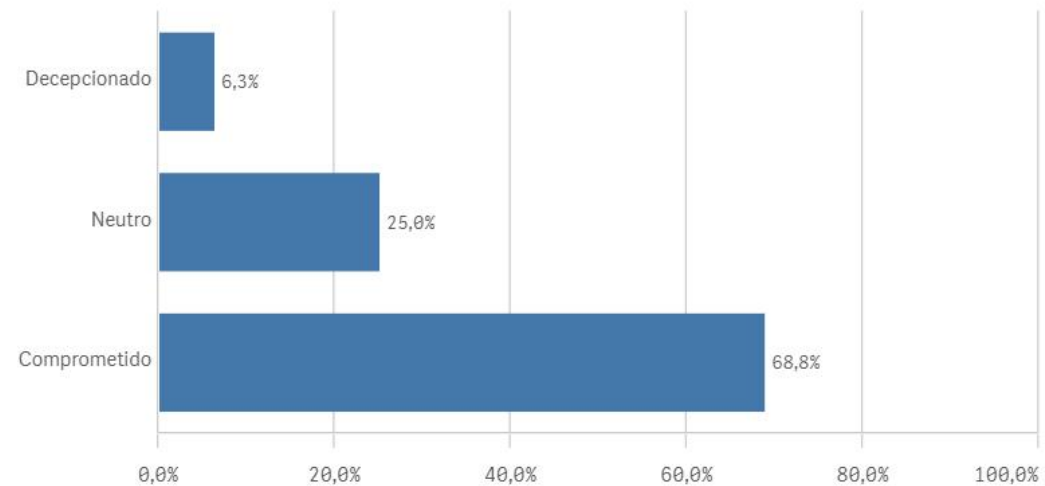
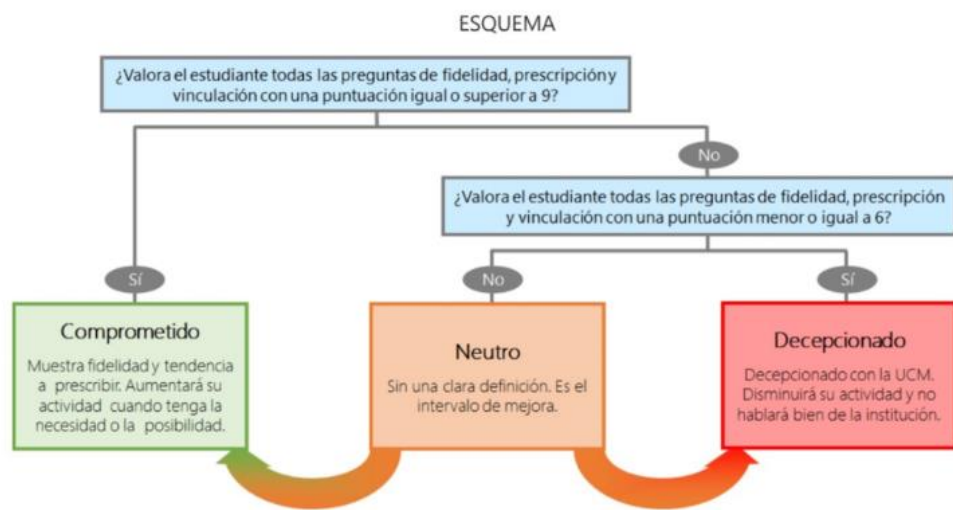
Seguir participando en el programa de doctorado (vinculación)



Compromiso	Q	Media	Desv. típica	Media...	Moda
Seguir participando en el programa de doctorado		9,0	2,6	10,0	10,0
Volver a participar en el programa de doctorado		9,1	2,5	10,0	10,0
Recomendar estudios de doctorado		8,9	2,2	10,0	10,0

Construcción y significado del valor "compromiso":

- * PDI comprometido: valora con 9 o más puntos todas las preguntas de fidelidad, prescripción y vinculación.
- * PDI neutro: la puntuación que otorga a todas las preguntas de fidelidad, prescripción y vinculación están entre 6 y 9.
- * PDI decepcionado: valora con 6 o menos puntos todas las preguntas de fidelidad, prescripción y vinculación.



Doctorado PDI: Tabla resumen



Encuestas de Satisfacción
Doctorado
PDI

CURSO: 2024-25

UCM

TITULACIÓN: DOF. TURISMO

Aspectos del doctorado	Q	Media
Información disponible		9,1
Cantidad actv. formativas		9,0
Trabajo desempeñado		8,9
Recursos y materiales		8,8
Coordinación		8,6
Procedimiento evaluación		8,6
Control actv. formativas		8,6
Carga de trabajo		8,0

Satisfacción del doctorado	Q	Media
Defensa tesis leídas		10,0
Complementos formativos		9,5

Compromiso	Q	Media
Recomendar estudios de doctorado		8,9
Seguir participando en el programa de doctorado		9,0
Volver a participar en el programa de doctorado		9,1