

Resultados de las Encuestas de Satisfacción de Profesorado (PDI) (2021-2022)

Doctorado Interuniversitario en Turismo

[Fuente: Vicerrectorado de Calidad - UCM]

Facultad de Comercio y Turismo
Universidad Complutense de Madrid

Doctorado PDI: Características de la muestra I



OFICINA para la CALIDAD
Vicerrectorado de Calidad
UNIVERSIDAD COMPLUTENSE DE MADRID

CURSO: 2021-22

TITULACIÓN: DOF. TURISMO

VARIOS CENTROS SELECCIONADOS

Población N

-

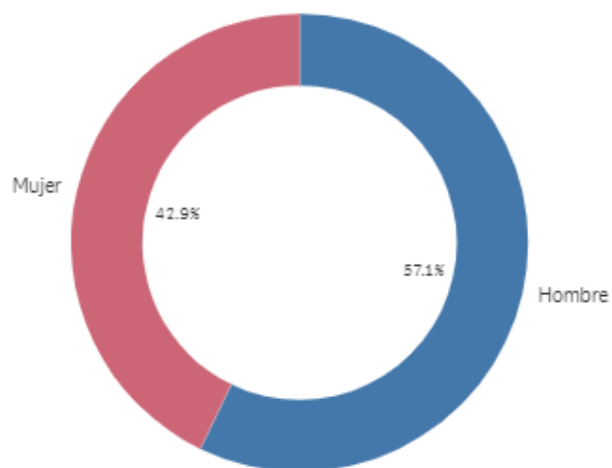
%_Participacion

-

Participación n

7

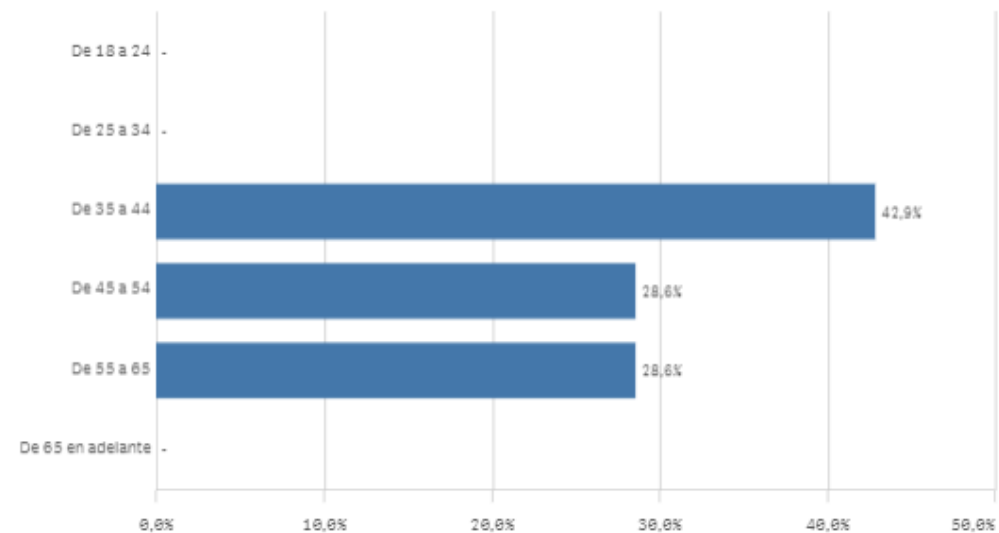
Genero



■ Hombre ■ Mujer

Edad (años)

(%) Porcentaje por franjas



Edad media (años)

47,6

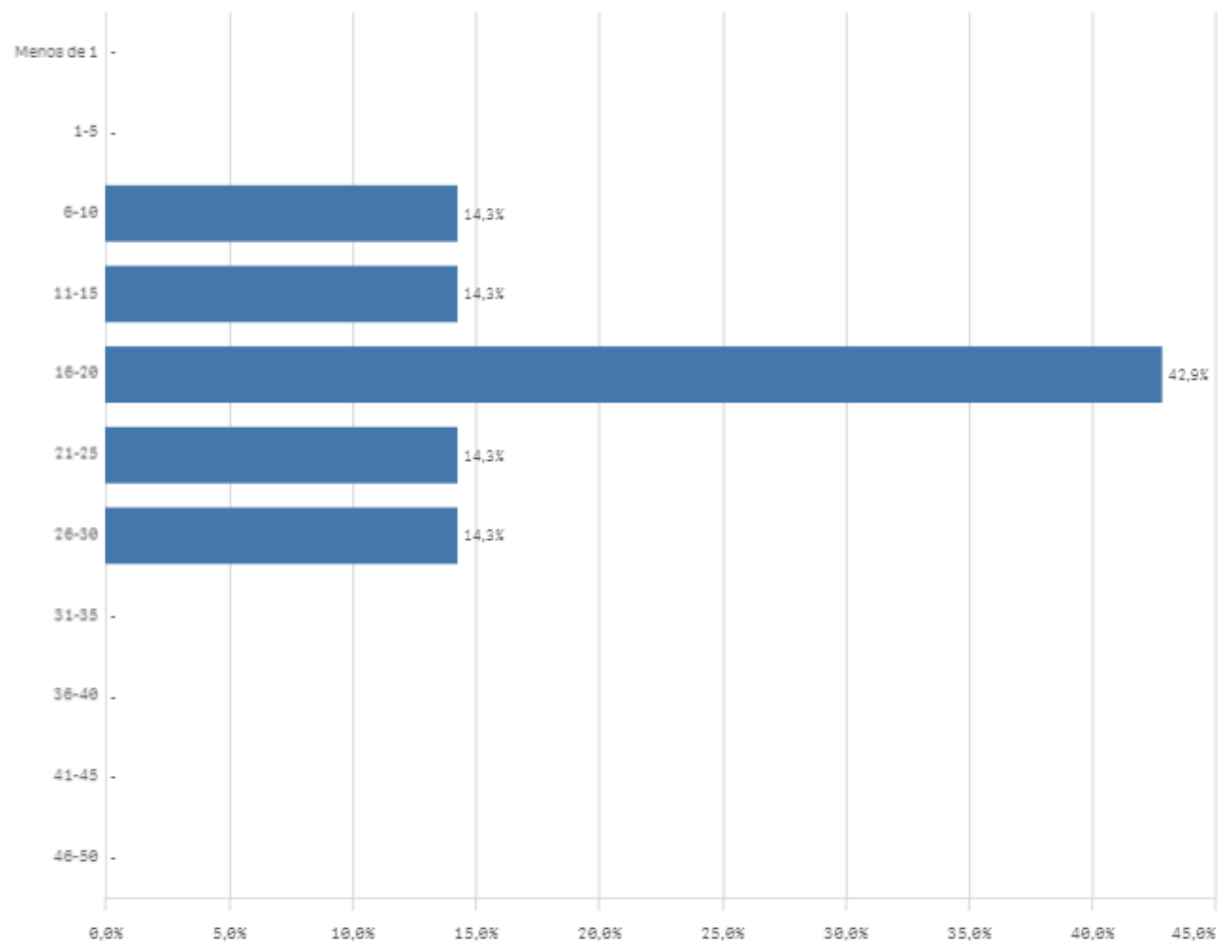
Des. Típica

8,1

Doctorado PDI: Características de la muestra II

Experiencia docente (años)

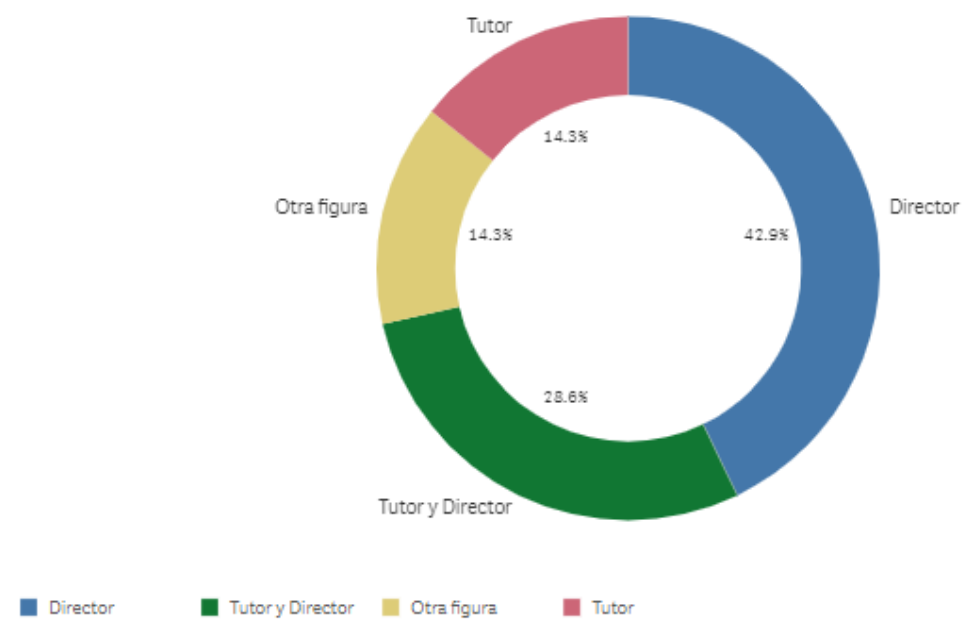
(%) Porcentaje por franjas



Participa en el doctorado

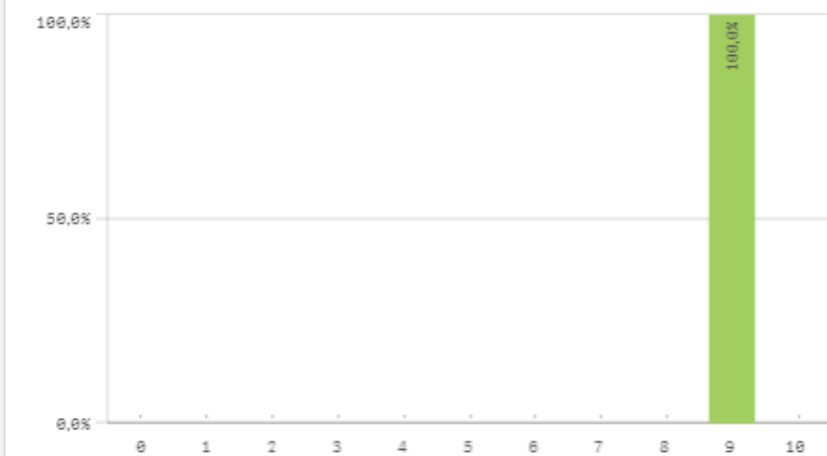


Rol en el doctorado



Doctorado PDI: Aspectos del doctorado I

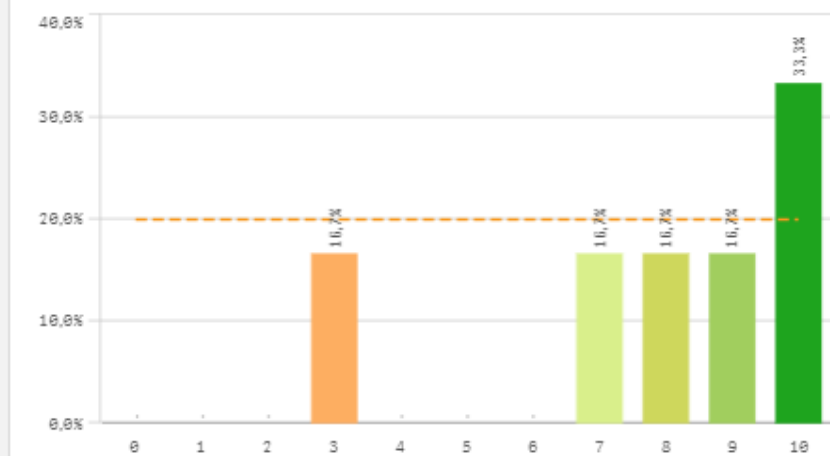
Cantidad de actividades formativas



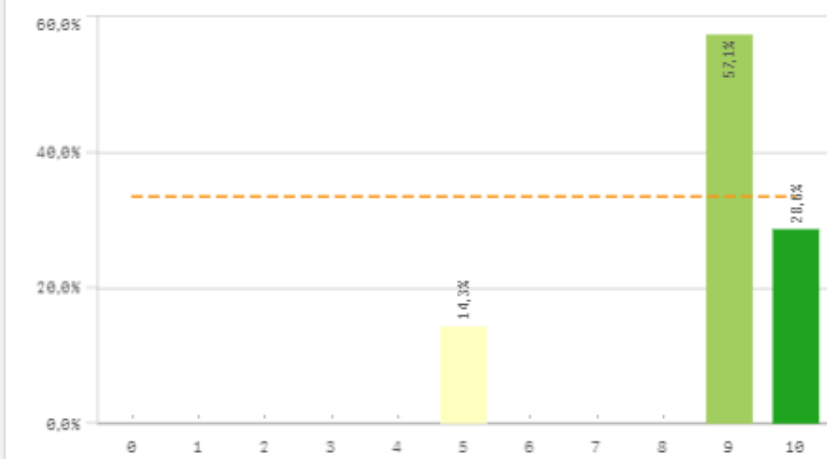
Control de las actividades formativas



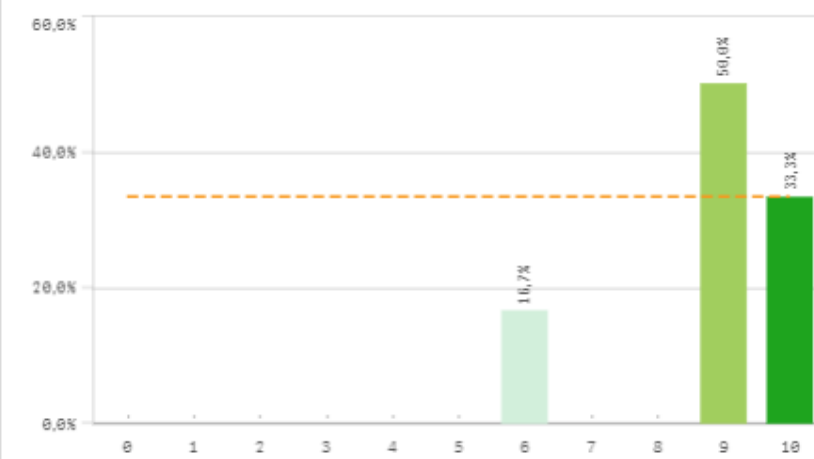
Procedimiento de evaluación anual



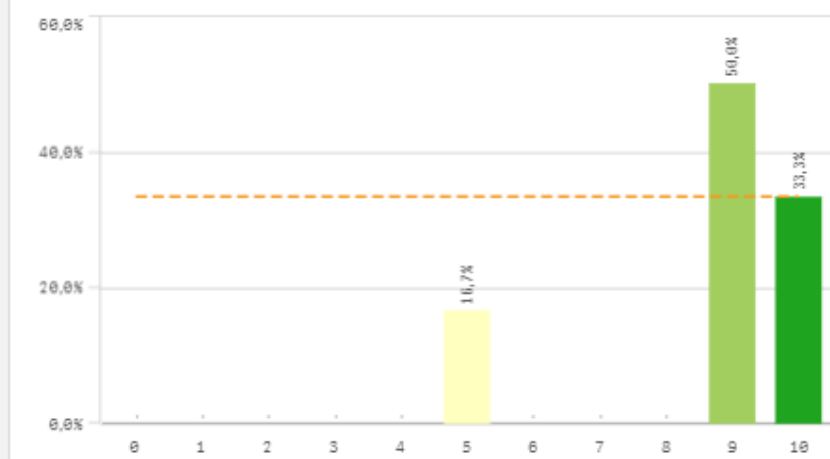
Información disponible del programa



Recursos y materiales disponibles

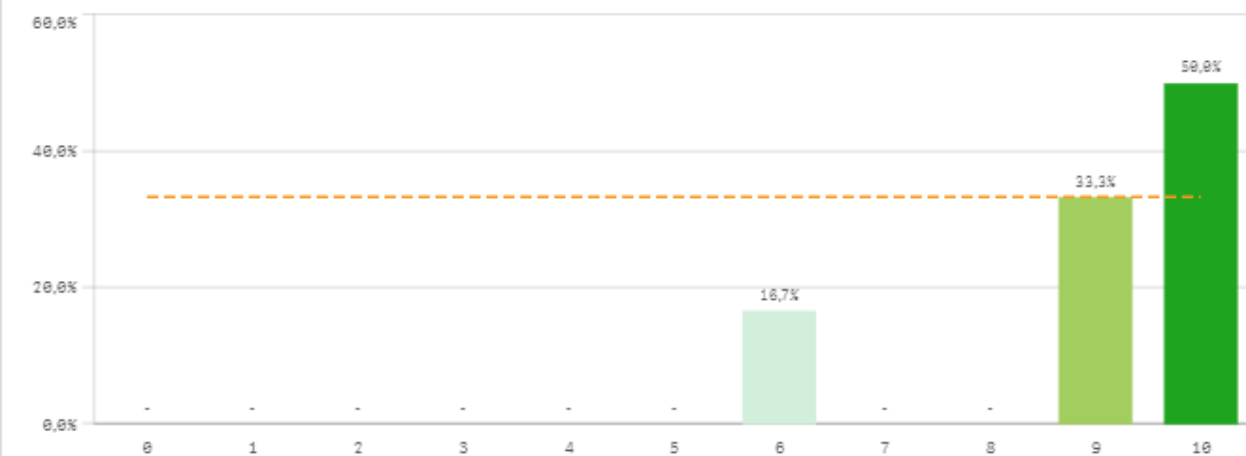


Trabajo desempeñado en el programa

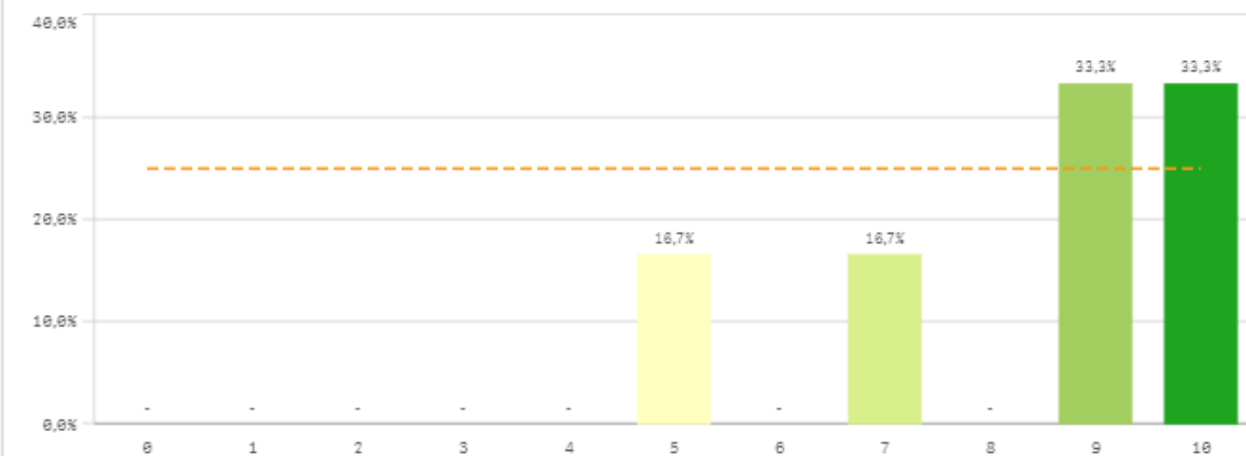


Doctorado PDI: Aspectos del doctorado II

Mecanismos de coordinación

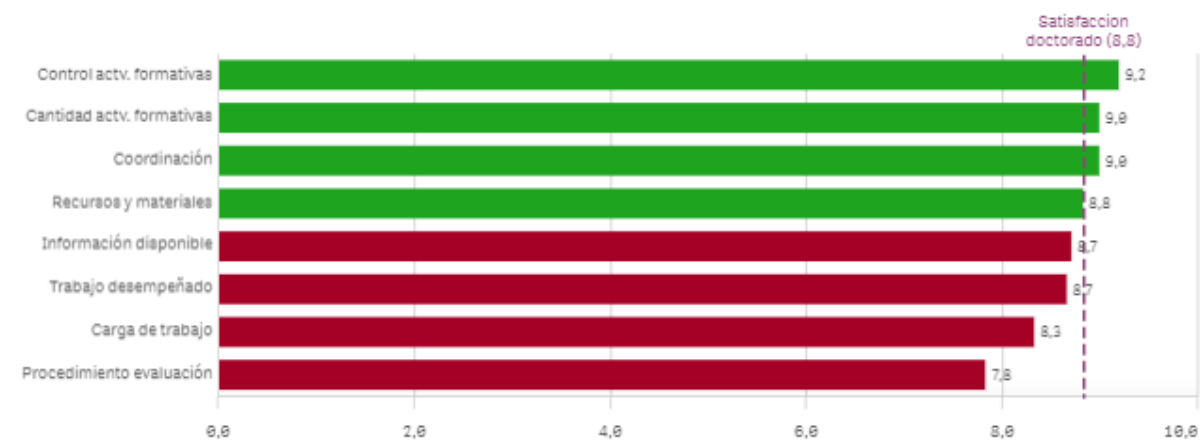


Carga de trabajo del programa



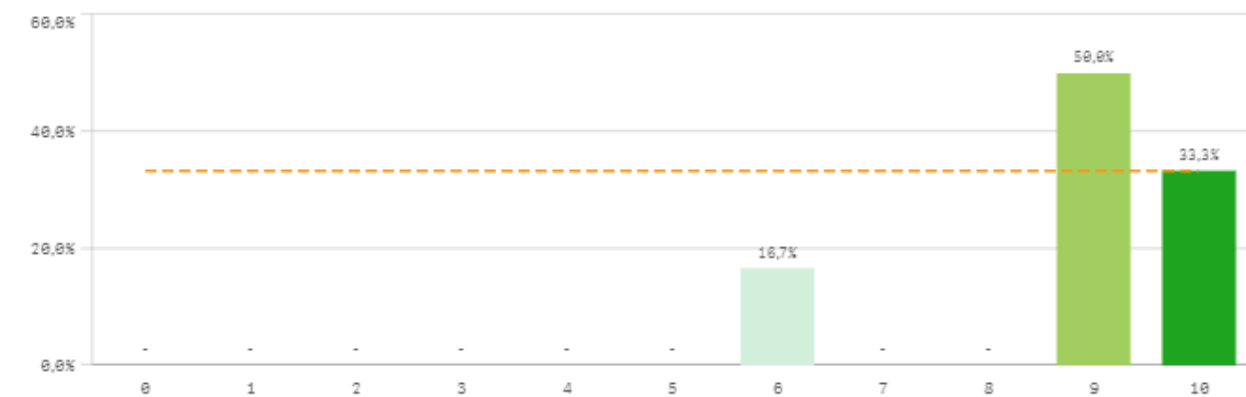
Aspectos del doctorado	Q	Media	Desv. típica	Mediana	Moda
Control actv. formativas		9,2	0,4	9,0	9,0
Cantidad actv. formativas		9,0	0,0	9,0	9,0
Coordinación		9,0	1,5	9,5	10,0
Recursos y materiales		8,8	1,5	9,0	9,0
Información disponible		8,7	1,7	9,0	9,0
Trabajo desempeñado		8,7	1,9	9,0	9,0
Carga de trabajo		8,3	2,0	9,0	-
Procedimiento evaluación		7,8	2,6	8,5	10,0

Fortalezas y debilidades



Doctorado PDI: Satisfacción del doctorado

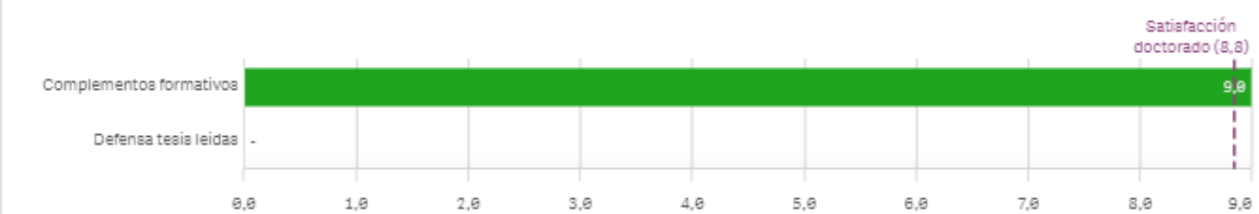
Satisfacción doctorado



Presentación y defensa de la tesis leídas

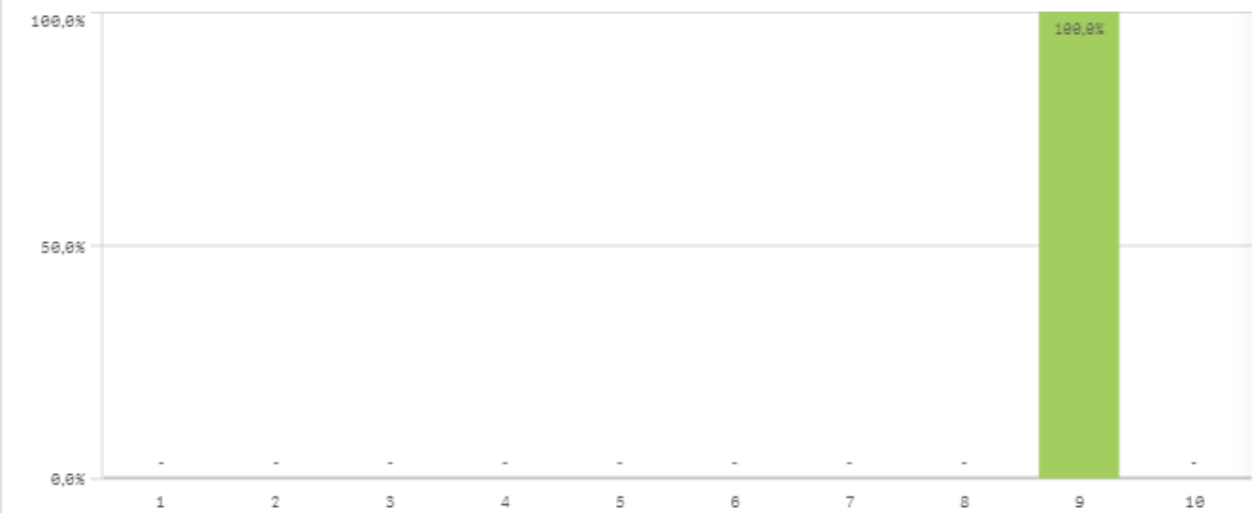
El gráfico no se muestra porque solo contiene valores indefinidos.

Fortalezas y debilidades



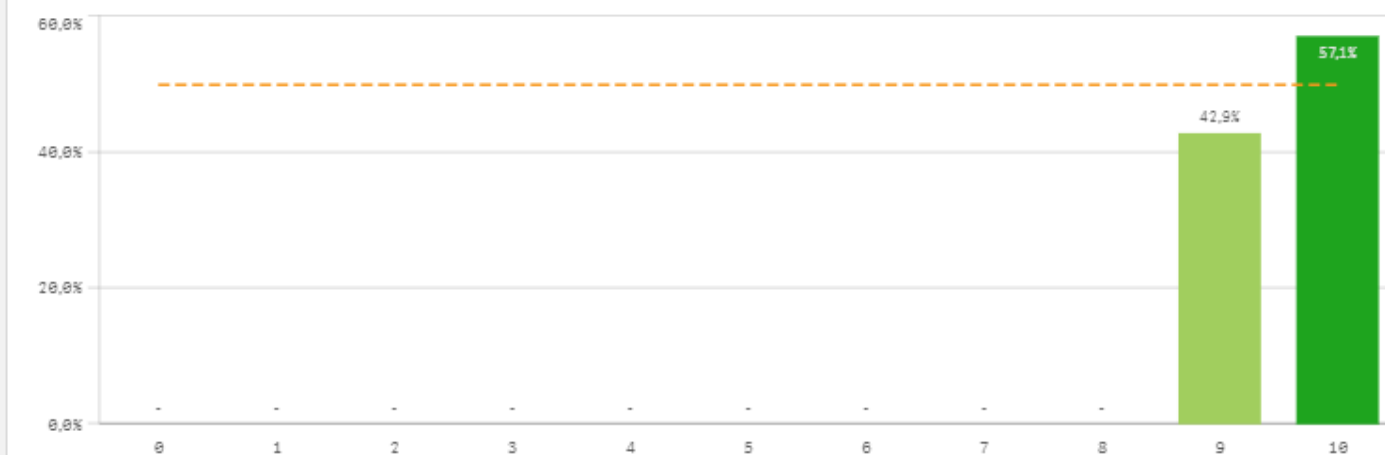
Satisfacción del doctorado	Media	Desv. típica	Mediana	Moda
Complementos formativos	9,0	-	9,0	9,0
Defensa tesis leídas	-	-	-	-

Realización de los complementos de formación

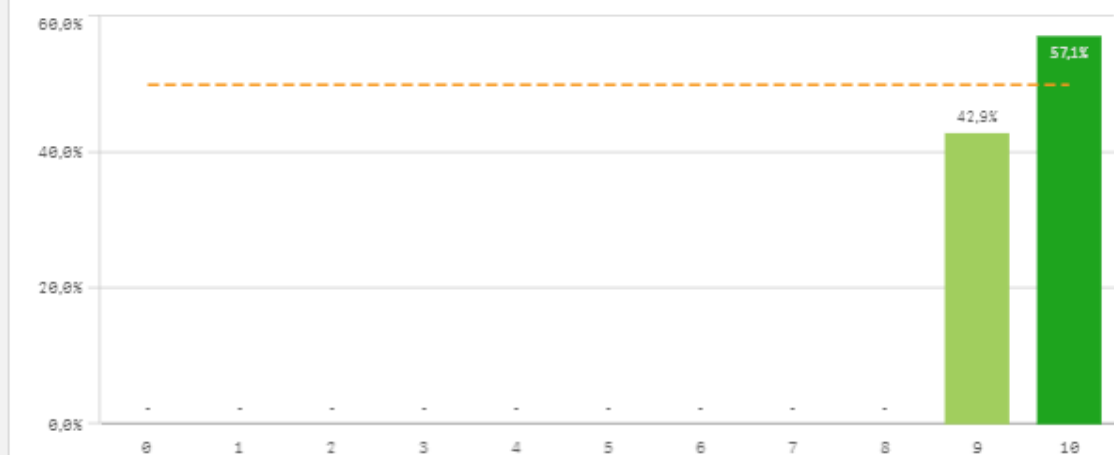


Doctorado PDI: Compromiso

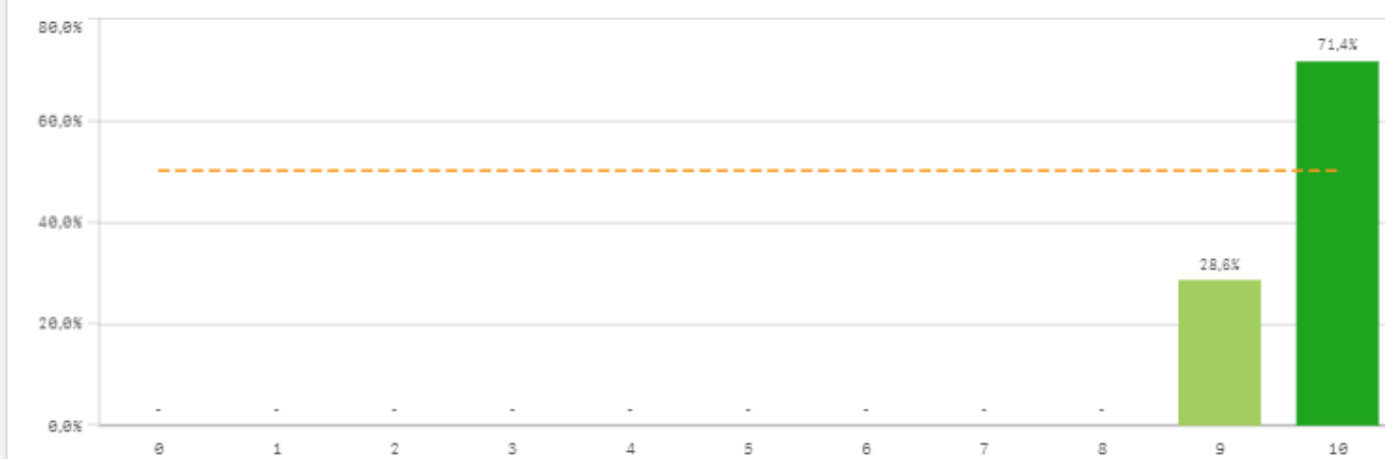
Recomendar estudios de doctorado (preinscripción)



Volver a participar en el programa de doctorado (fidelidad)



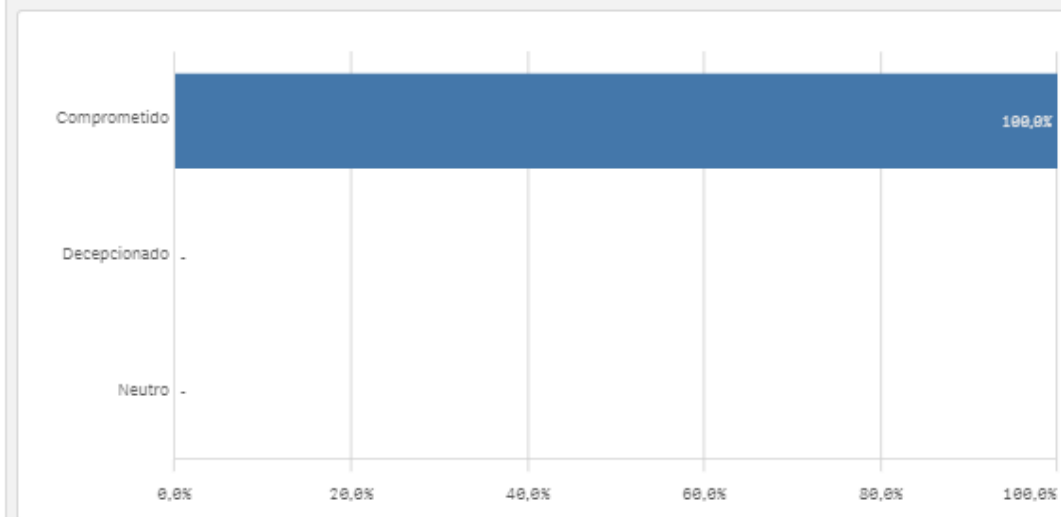
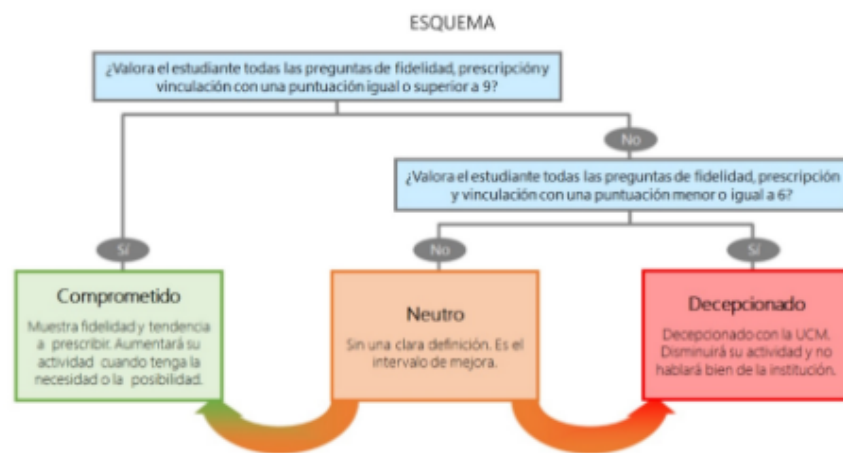
Seguir participando en el programa de doctorado (vinculación)



Compromiso	Q	Media	Desv. típica	Media...	Moda
Recomendar estudios de doctorado		9,6	0,5	10,0	10,0
Seguir participando en el programa de doctorado		9,6	0,5	10,0	10,0
Volver a participar en el programa de doctorado		9,7	0,5	10,0	10,0

Construcción y significado del valor "compromiso":

- * Estudiante comprometido: valora con 9 o más puntos todas las preguntas de fidelidad, prescripción y vinculación.
- * Estudiante neutro: la puntuación que otorga a todas las preguntas de fidelidad, prescripción y vinculación están entre 6 y 9.
- * Estudiante decepcionado: valora con 6 o menos puntos todas las preguntas de fidelidad, prescripción y vinculación.



Doctorado PDI: Tabla resumen



Encuestas de Satisfacción
Doctorado
PDI

CURSO: 2021-22

VARIOS CENTROS SELECCIONADOS

TITULACIÓN: DOF. TURISMO

Aspectos del doctorado	Q	Media
Control actv. formativas		9,2
Cantidad actv. formativas		9,0
Coordinación		9,0
Recursos y materiales		8,8
Información disponible		8,7
Trabajo desempeñado		8,7
Carga de trabajo		8,3
Procedimiento evaluación		7,8

Satisfacción del doctorado	Q	Media
Complementos formativos		9,0
Defensa tesis leídas		-

Compromiso	Q	Media
Recomendar estudios de doctorado		9,6
Seguir participando en el programa de doctorado		9,6
Volver a participar en el programa de doctorado		9,7

Resultados de las Encuestas de Satisfacción de PDI (2021-2022)

Doctorado Interuniversitario en Turismo

[Fuente: Vicerrectorado de Calidad - UCM]

Facultad de Comercio y Turismo
Universidad Complutense de Madrid