

Resultados de las Encuestas de Satisfacción de Estudiantes (2021-2022)

Doctorado Interuniversitario en Turismo

[Fuente: Vicerrectorado de Calidad - UCM]

Facultad de Comercio y Turismo
Universidad Complutense de Madrid

Doctorado Estudiantes: Características de la muestra



OFICINA para la CALIDAD

Vicerrectorado de Calidad

UNIVERSIDAD COMPLUTENSE DE MADRID

CURSO: 2021-22

TITULACIÓN: DOF. TURISMO

CENTRO: FACULTAD DE COMERCIO Y TURISMO

Poblacion N

20

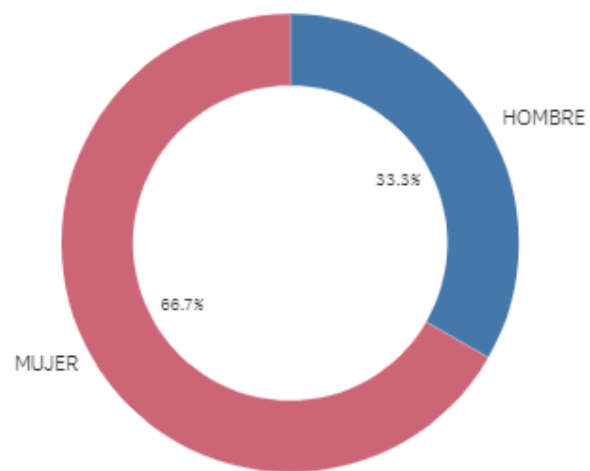
% Participación

15,0%

Participacion n

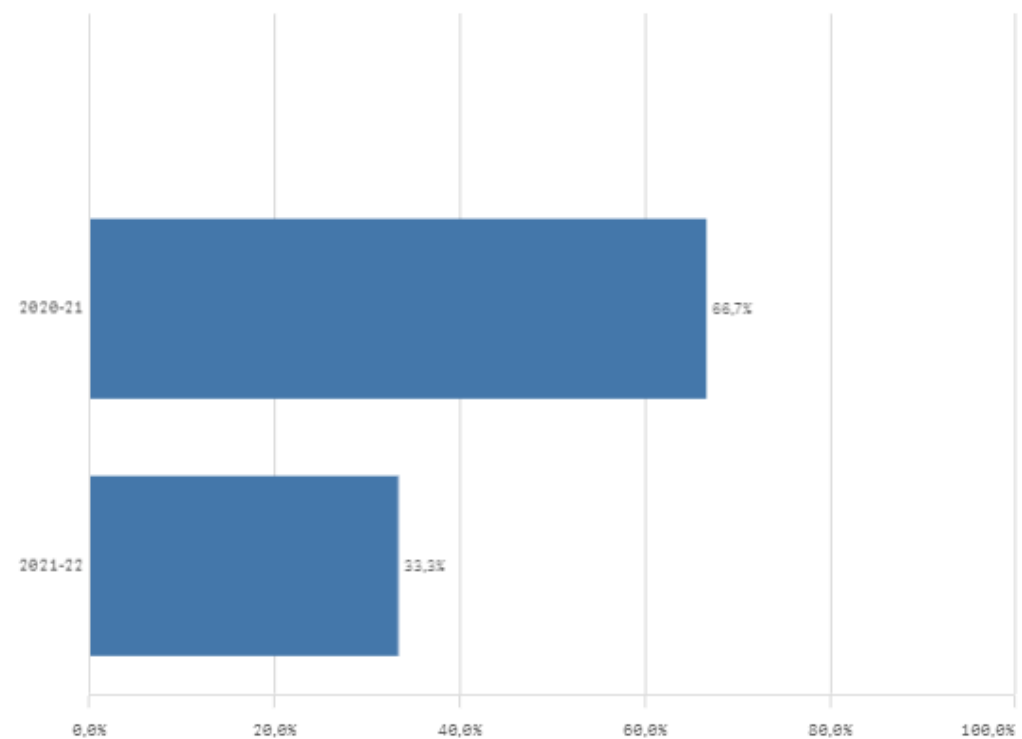
3

Genero



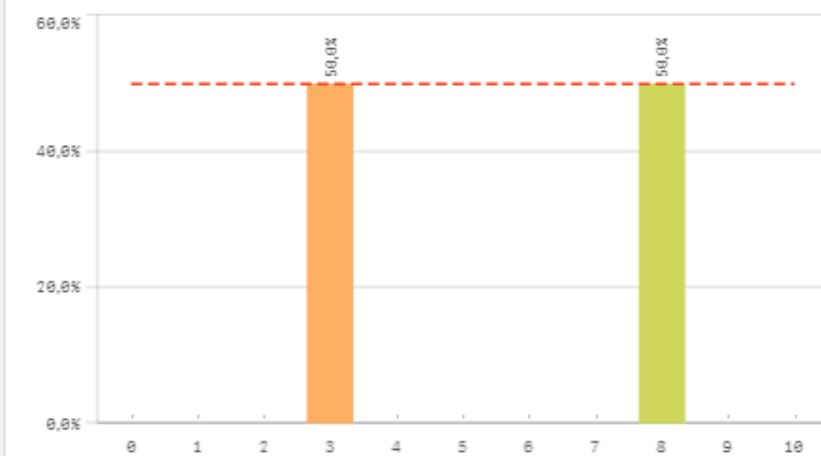
■ HOMBRE ■ MUJER

Curso de inicio de los estudios de doctorado

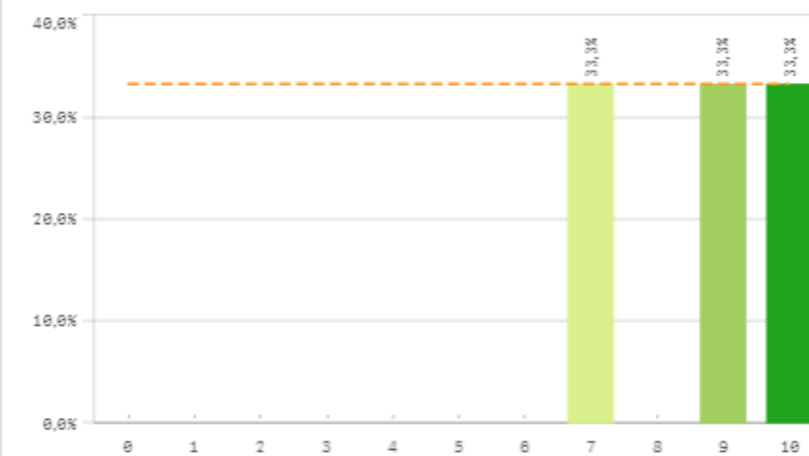


Doctorado Estudiantes: Programa de doctorado I

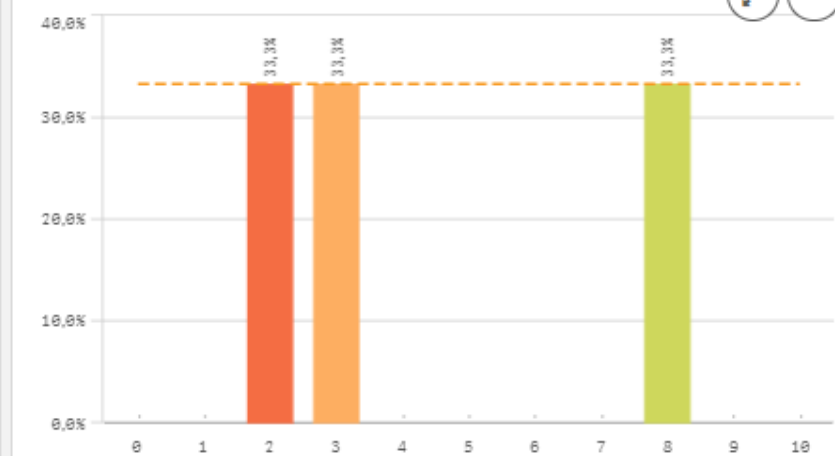
Complementos formativos



Criterios de admisión



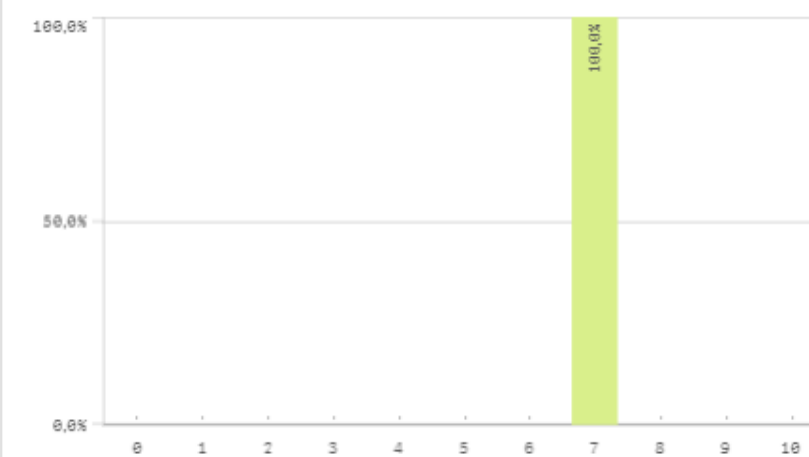
Actividades formativas adecuadas para el investigador



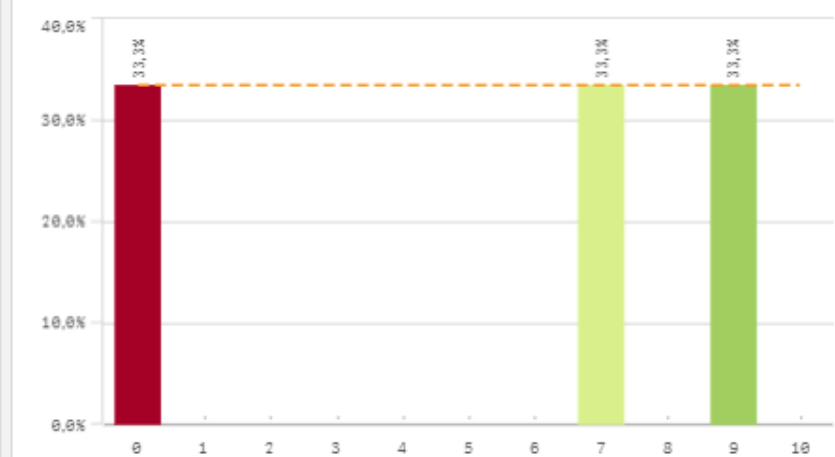
Perfil del profesorado que imparte la actividad formativas



Control de la actividad formativa

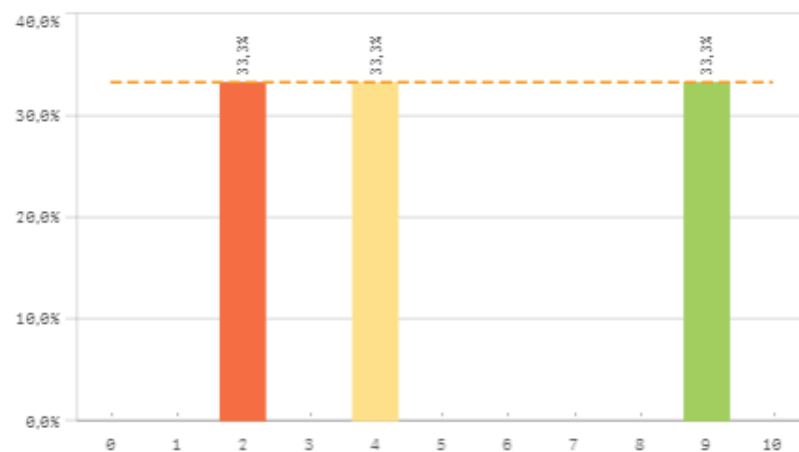


Tutor/director de la formación

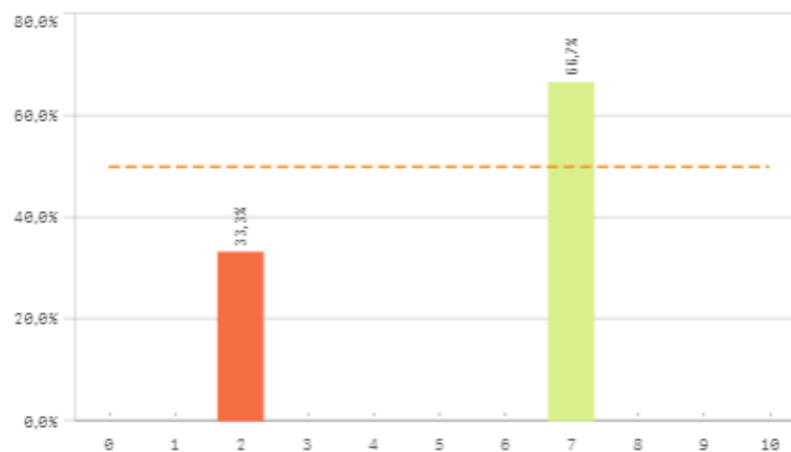


Doctorado Estudiantes: Programa de doctorado II

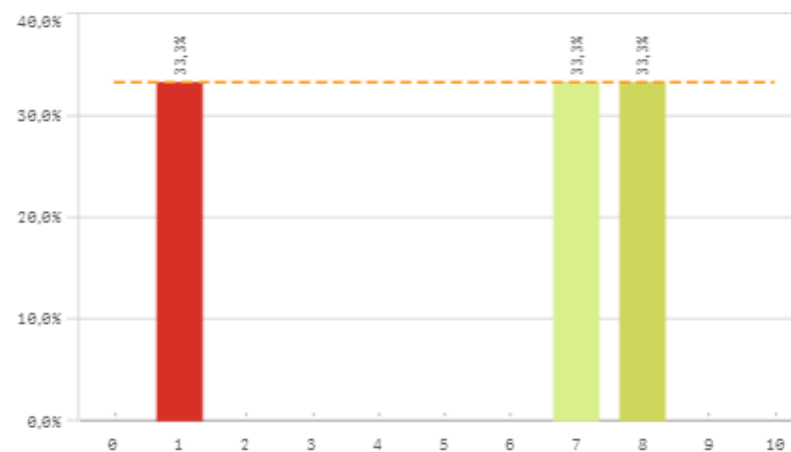
Procedimientos de evaluación anual



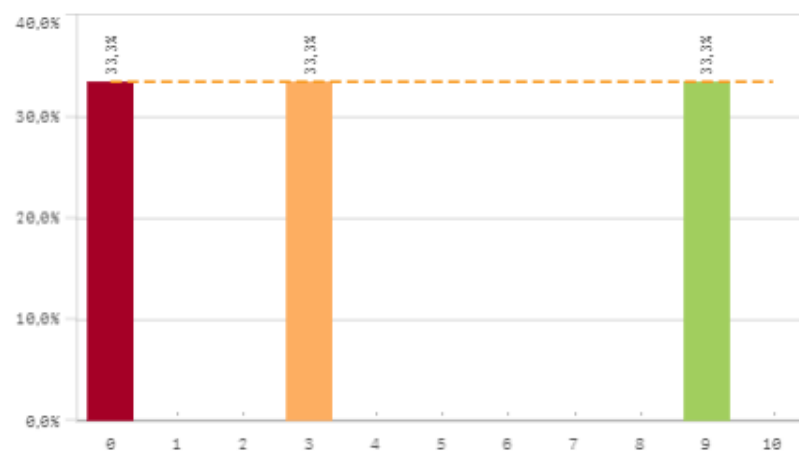
Información completa y accesible



Equipamientos e infraestructuras

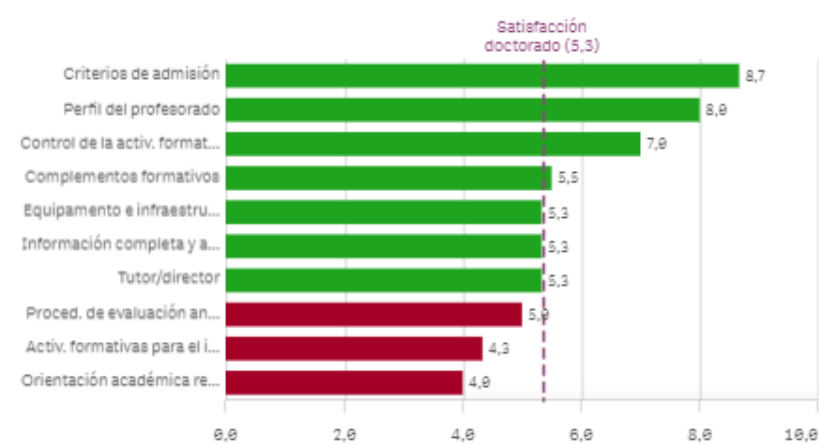


Orientación académica recibida



Programa de doctorado	Q	Media	Desv. típica	Mediana	Moda
Criterios de admisión		8,7	1,5	9,0	-
Perfil del profesorado		8,0	2,6	9,0	-
Control de la activ. formativa		7,0	0,0	7,0	7,0
Complementos formativos		5,5	3,5	5,5	-
Equipamento e infraestructuras		5,3	3,8	7,0	-
Información completa y accesible		5,3	2,9	7,0	7,0
Tutor/director		5,3	4,7	7,0	-
Proced. de evaluación anual		5,0	3,6	4,0	-
Activ. formativas para el investigador		4,3	3,2	3,0	-
Orientación académica recibida		4,0	4,6	3,0	-

Fortalezas y debilidades

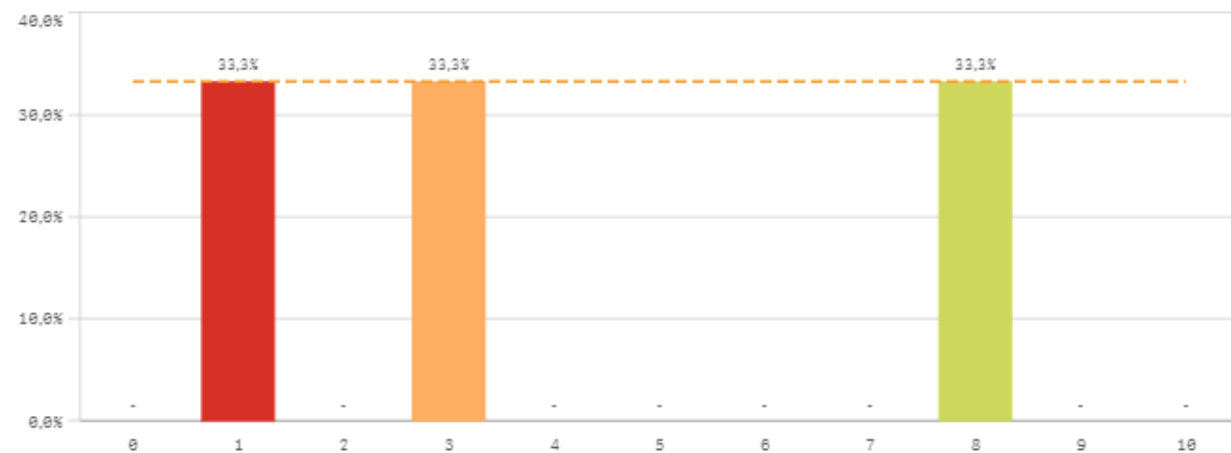


Doctorado Estudiantes: Estancia en el extranjero

Satisfacción estancia en el extranjero

El gráfico no se muestra porque solo contiene valores indefinidos.

Satisfacción con la formación recibida



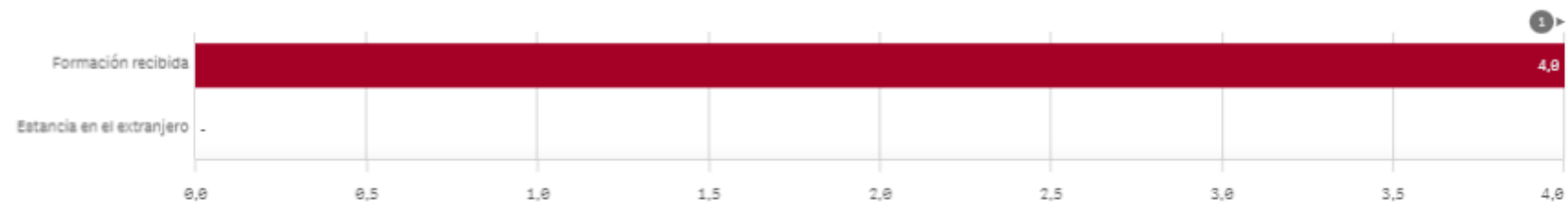
Estancia en el extranjero



Si
0

No
3

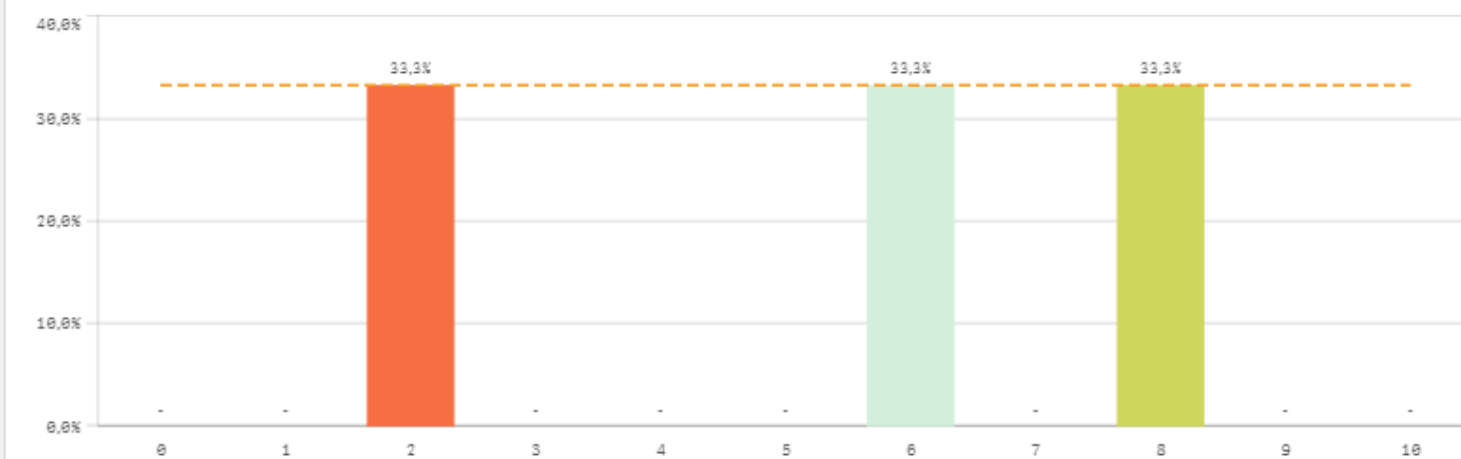
Fortalezas y debilidades



	Q	Media	Desv. típica	Mediana	Moda
Estancia en el extranjero		-	-	-	-
Formación recibida		4,0	3,6	3,0	-

Doctorado Estudiantes: Satisfaccion

Satisfacción con el doctorado

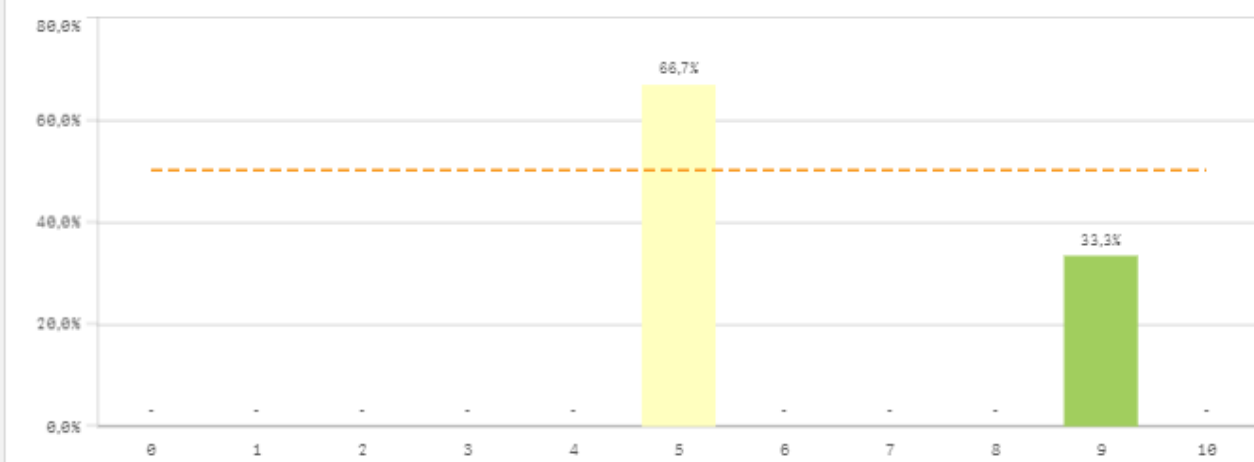


Fortalezas y debilidades

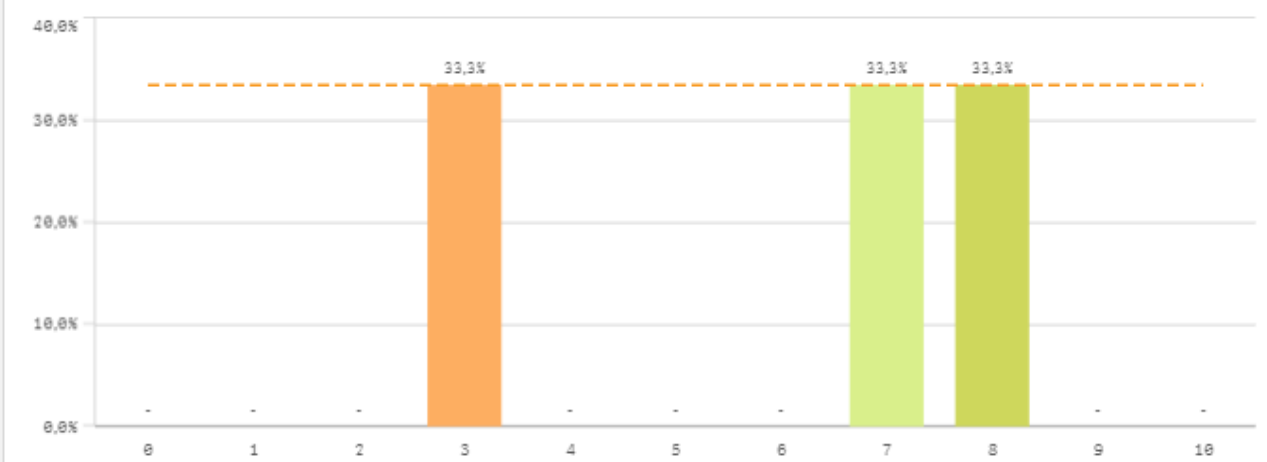


Satisfacción	Q	Media	Mediana	Moda
Orgullo estudiante UCM		6,3	5,0	5,0
Satisfaccion UCM		6,0	7,0	-

Orgullo estudiante UCM

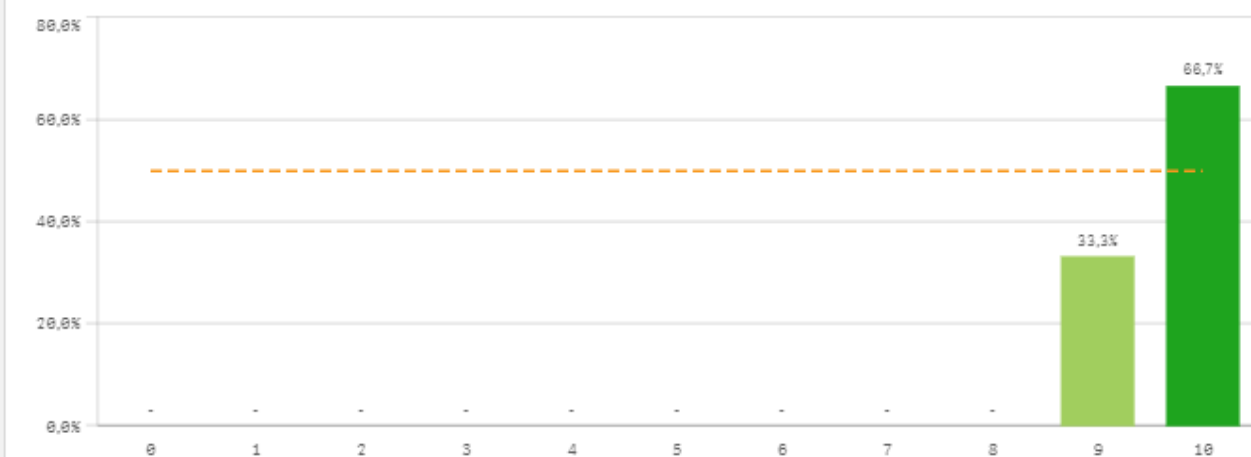


Satisfacción UCM

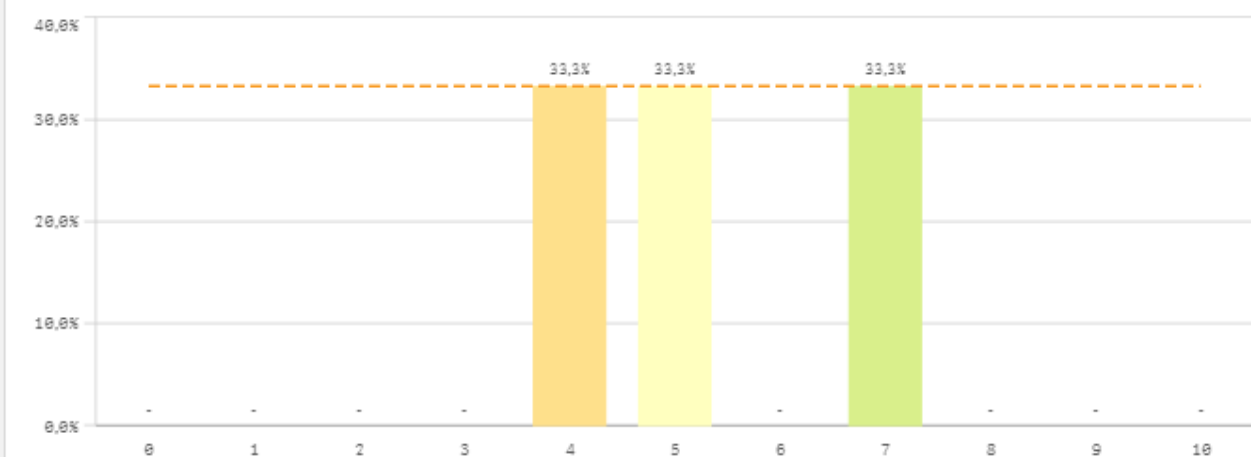


Doctorado Estudiantes: Compromiso I

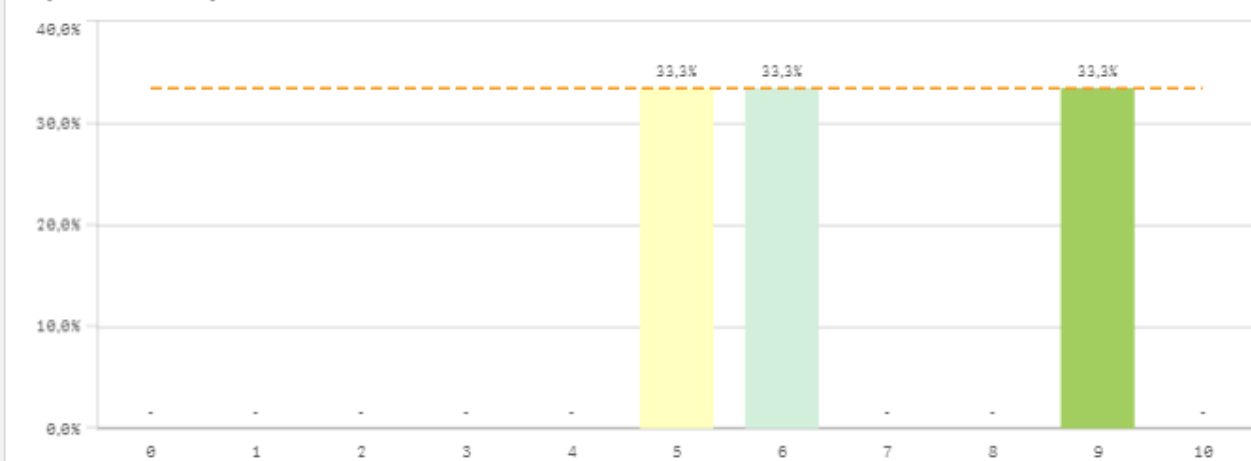
Repetir estudios superiores (fidelidad)



Repetir doctorado (fidelidad)



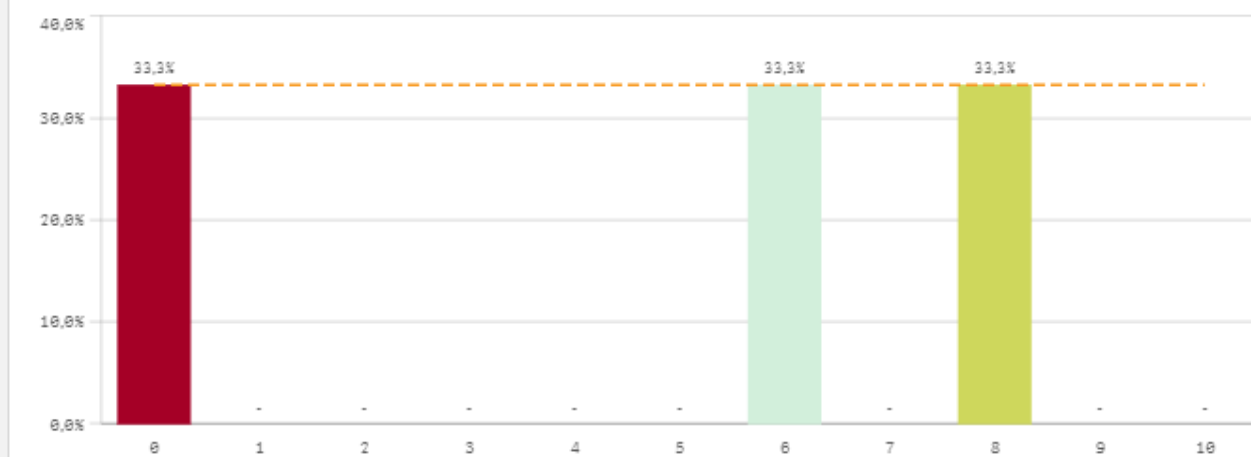
Repetir en la UCM (fidelidad)



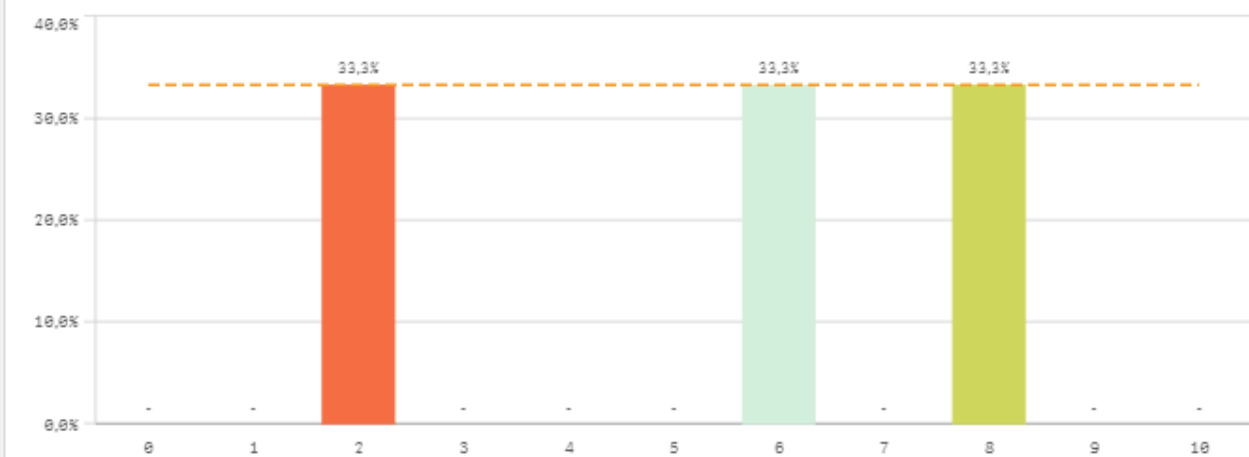
Compromiso	Q	Media	Desv. típica	Mediana	Moda
Repetir estudios superiores	9	9.7	0.6	10.0	10.0
Repetir en la UCM	6	6.7	2.1	6.0	-
Seguir en la UCM	6	6.7	2.3	8.0	8.0
Seguir en el doctorado	5	5.7	3.2	7.0	-
Recomendar doctorado UCM	5	5.3	3.1	6.0	-
Repetir doctorado	5	5.3	1.5	5.0	-
Recomendar doctorado	4	4.7	4.2	6.0	-

Doctorado Estudiantes: Compromiso II

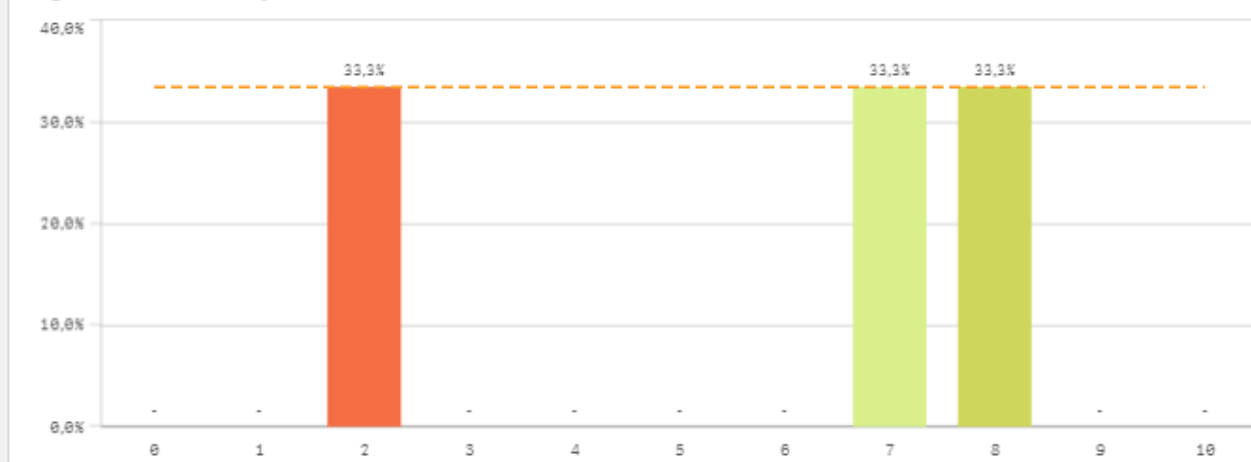
Recomendar doctorado (preinscripción)



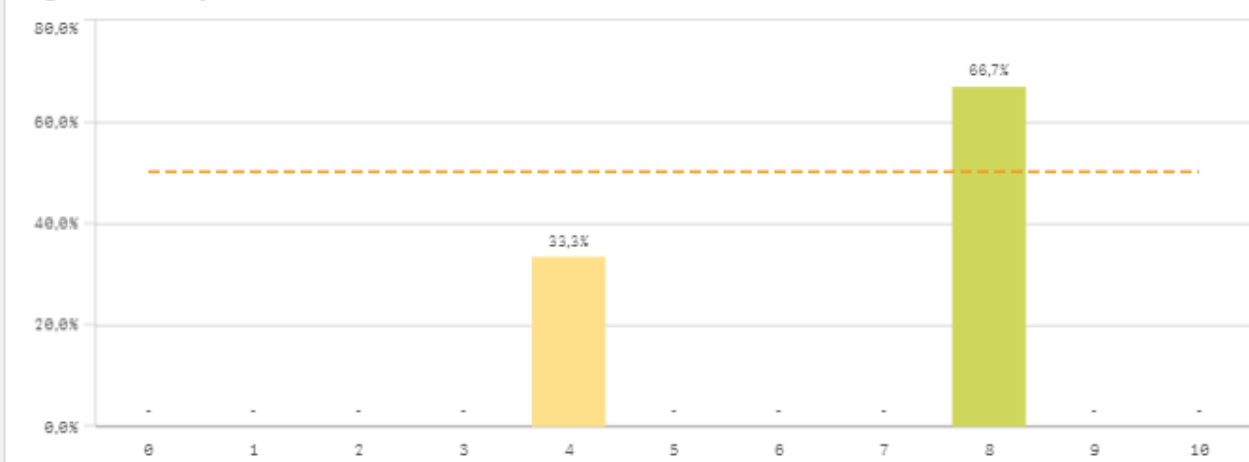
Recomendar doctorado UCM (preinscripción)



Seguir en el doctorado (vinculación)

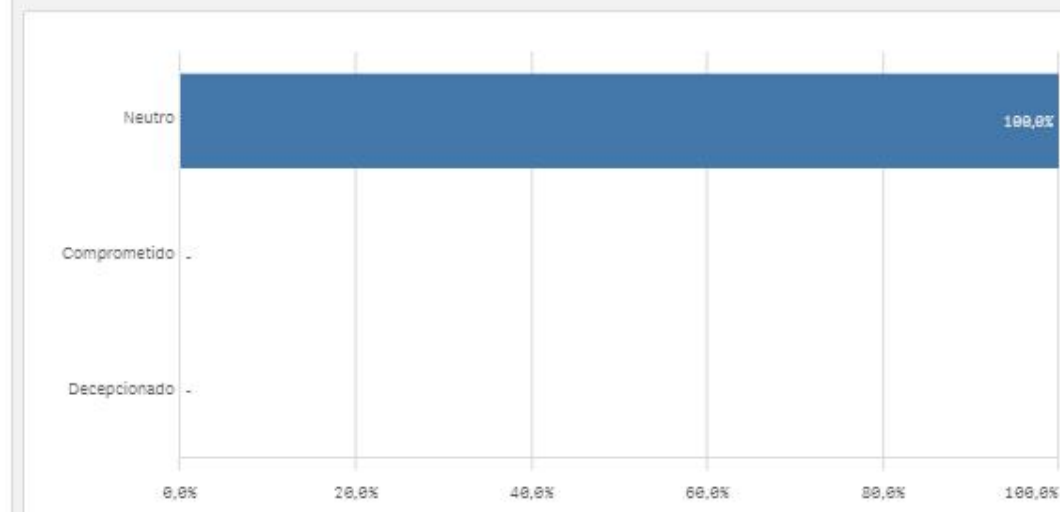
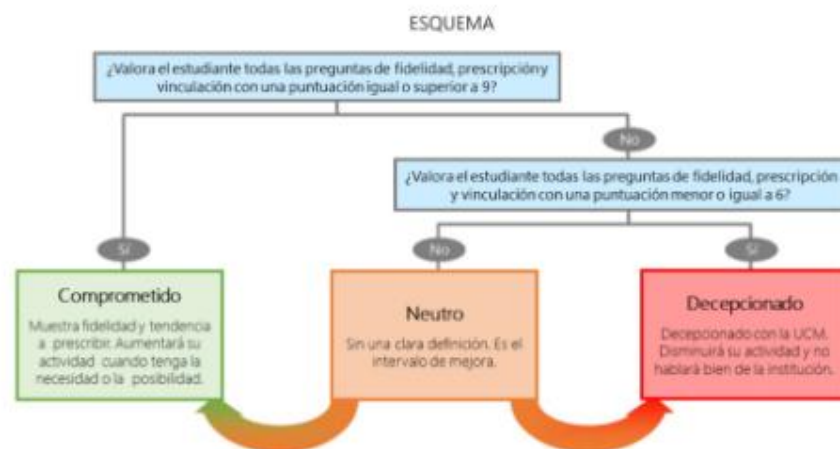


Seguir en la UCM (vinculación)



Construcción y significado del valor "compromiso":

- * Estudiante comprometido: valora con 9 o más puntos todas las preguntas de fidelidad, prescripción y vinculación.
- * Estudiante neutro: la puntuación que otorga a todas las preguntas de fidelidad, prescripción y vinculación están entre 6 y 9.
- * Estudiante decepcionado: valora con 6 o menos puntos todas las preguntas de fidelidad, prescripción y vinculación.



Doctorado Estudiantes: Tabla resumen



Encuestas de Satisfacción
Doctorado
Estudiantes

CURSO: 2021-22

CENTRO: FACULTAD DE COMERCIO Y TURISMO

TITULACIÓN: DOF. TURISMO

Programa de doctorado	Q	Media
Criterios de admisión		8,7
Perfil del profesorado		8,0
Control de la activ. formativa		7,0
Complementos formativos		5,5
Equipamiento e infraestructuras		5,3
Información completa y accesible		5,3
Tutor/director		5,3
Proced. de evaluación anual		5,0
Activ. formativas para el investigador		4,3
Orientación académica recibida		4,0

Estancia en el extranjero	Q	Media
Estancia en el extranjero		-
Formación recibida		4,0

Satisfacción	Q	Media
Orgullo estudiante UCM		6,3
Satisfaccion UCM		6,0

Compromiso	Q	Media
Repetir estudios superiores		9,7
Repetir en la UCM		6,7
Seguir en la UCM		6,7
Seguir en el doctorado		5,7
Recomendar doctorado UCM		5,3
Repetir doctorado		5,3
Recomendar doctorado		4,7

Resultados de las Encuestas de Satisfacción de Estudiantes (2021-2022)

Doctorado Interuniversitario en Turismo

[Fuente: Vicerrectorado de Calidad - UCM]

Facultad de Comercio y Turismo
Universidad Complutense de Madrid