



UNIVERSIDAD
COMPLUTENSE
MADRID

Vicerrectorado de Calidad

**Resultados de las Encuestas de Satisfacción de PDI
(2022-2023)**

Interfacultativo

Doctorado en Bioquímica, Biología Molecular y Biomedicina



OFICINA para la CALIDAD

Vicerrectorado de Calidad

UNIVERSIDAD COMPLUTENSE DE MADRID



UNICA

Unidad de Indicadores de Calidad

Universidad Complutense de Madrid



OFICINA para la CALIDAD

Vicerrectorado de Calidad

UNIVERSIDAD COMPLUTENSE DE MADRID

CURSO: 2022-23

TITULACIÓN: DOF. BIOQUÍMICA, BIOLOGÍA MOLECULAR Y BIOMEDICINA

VARIOS CENTROS SELECCIONADOS

Población N

-

%_Participacion

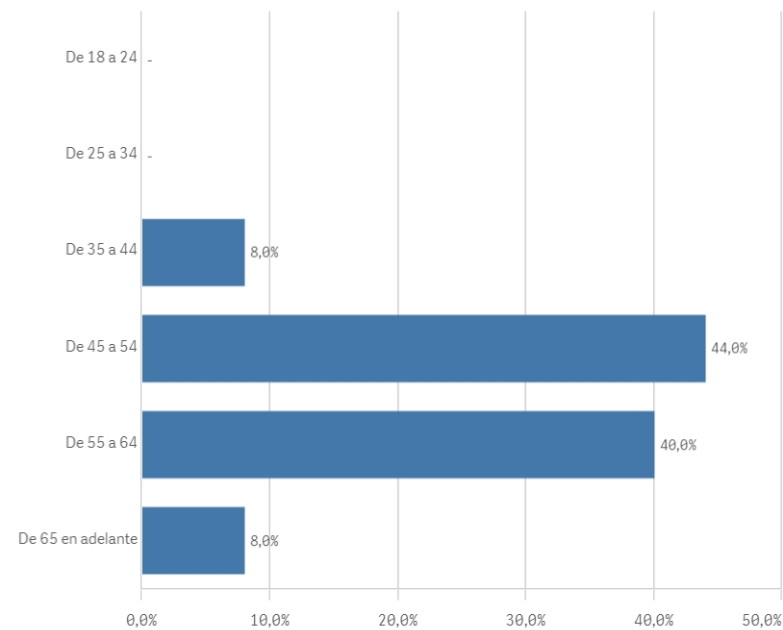
-

Participación n

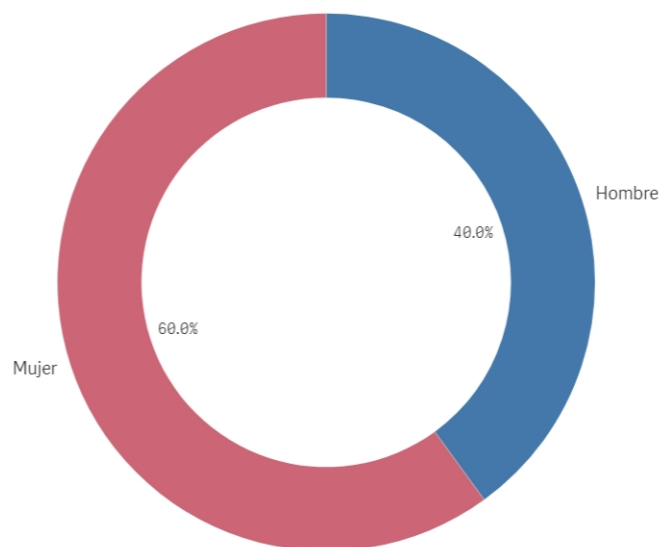
25

Edad (años)

(%) Porcentaje por franjas



Genero



■ Hombre ■ Mujer

Edad media (años)

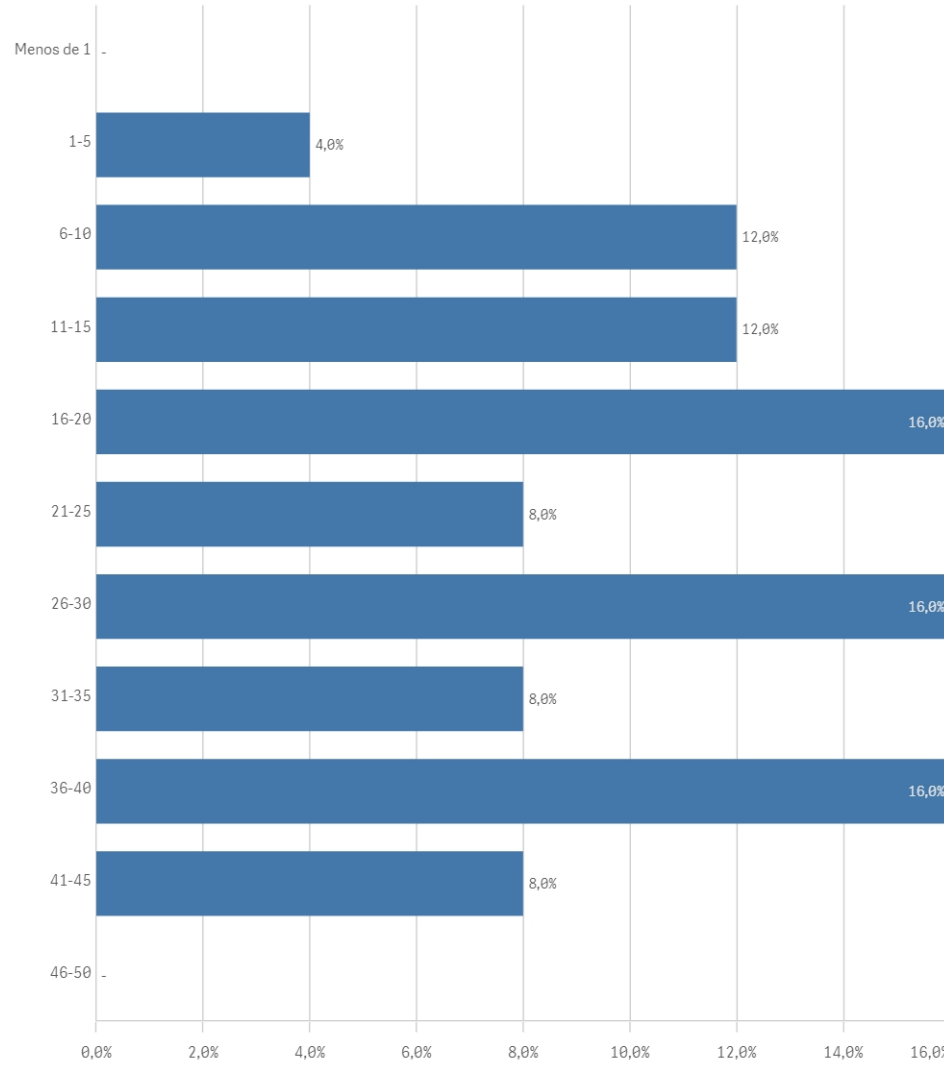
54,4

Des. Titpica

8,1

Experiencia docente (años)

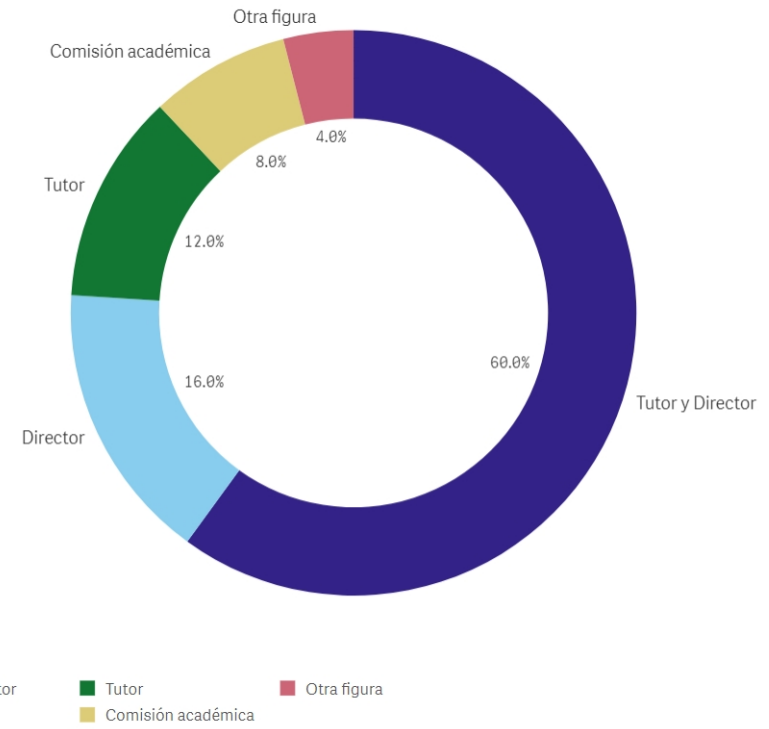
(%) Porcentaje por franjas



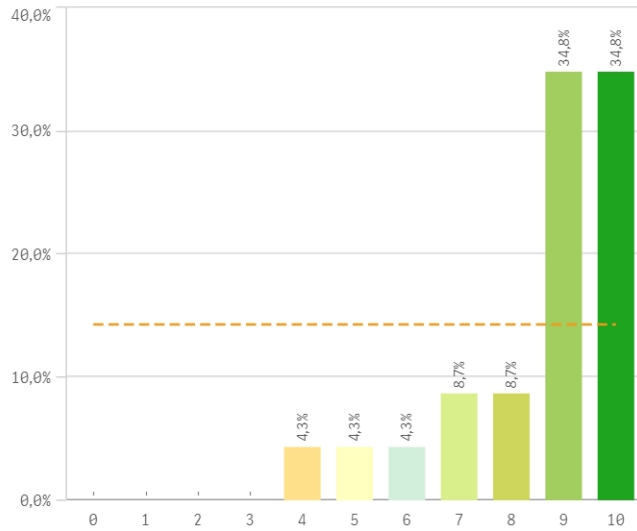
Participa en el doctorado



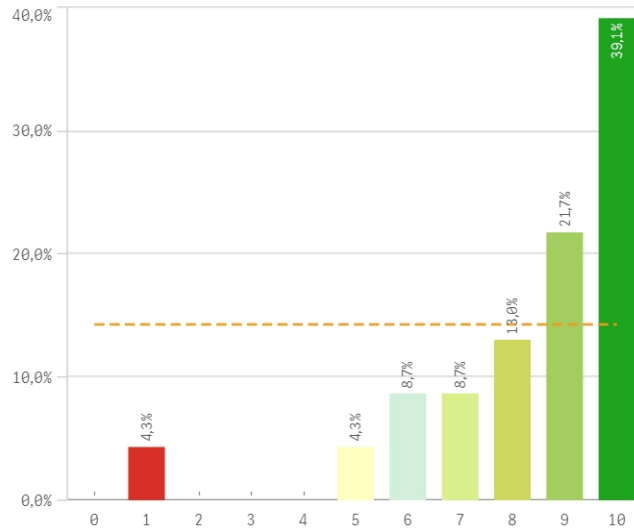
Rol en el doctorado



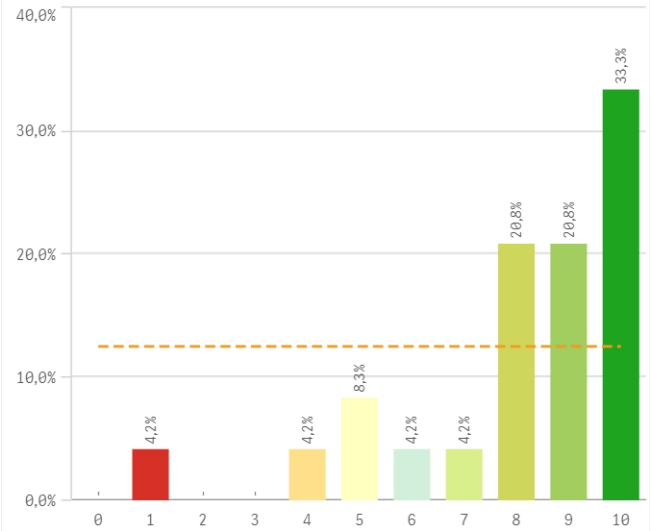
Cantidad de actividades formativas



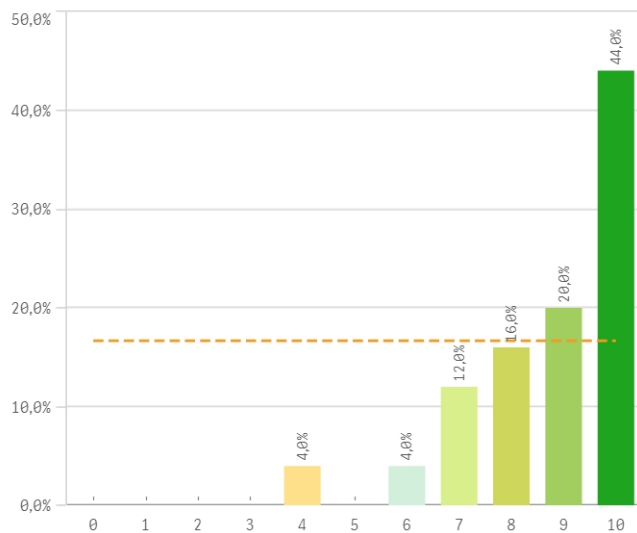
Control de las actividades formativas



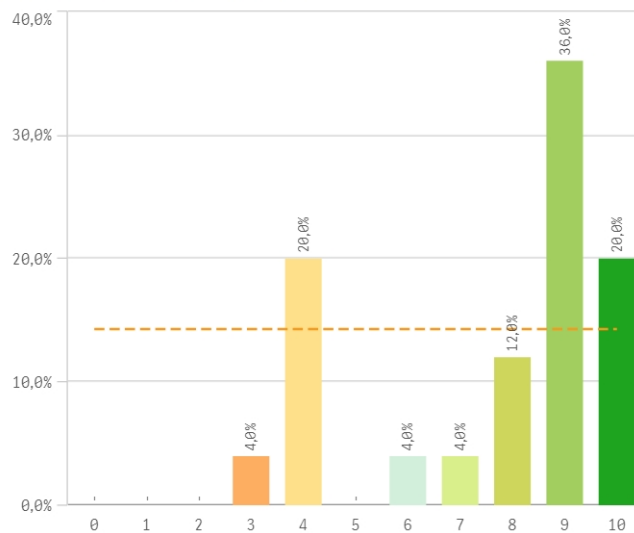
Procedimiento de evaluación anual



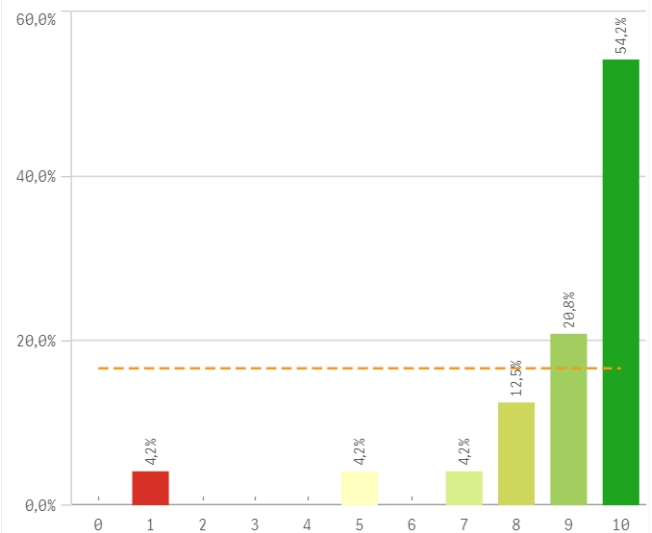
Información disponible del programa



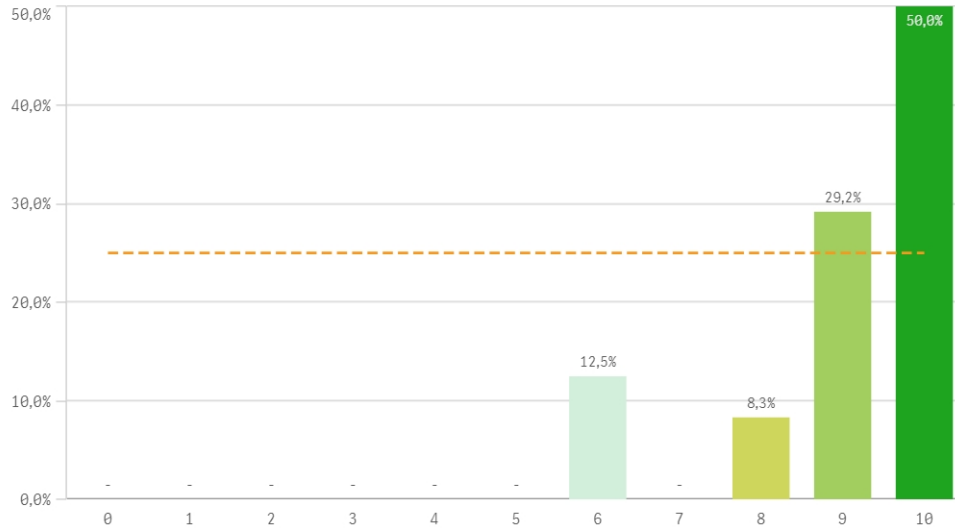
Recursos y materiales disponibles



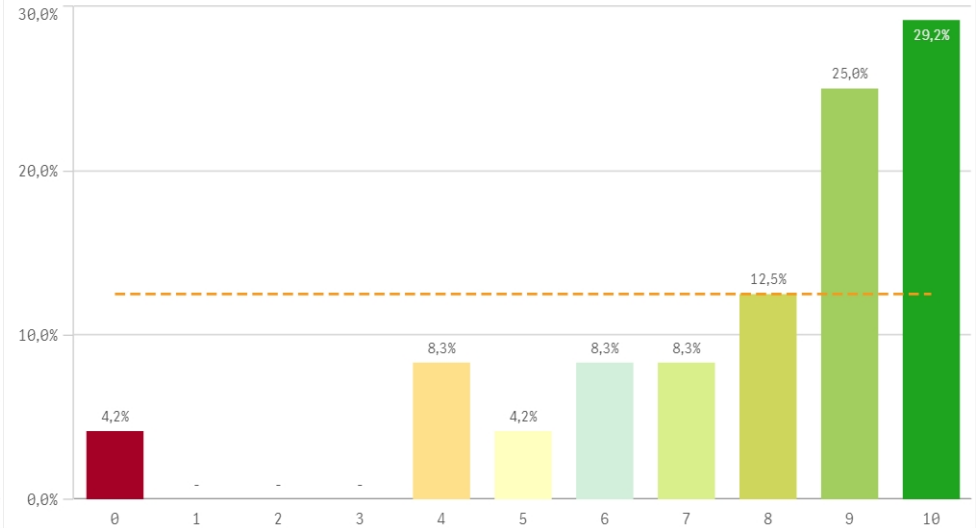
Trabajo desempeñado en el programa



Mecanismos de coordinacion

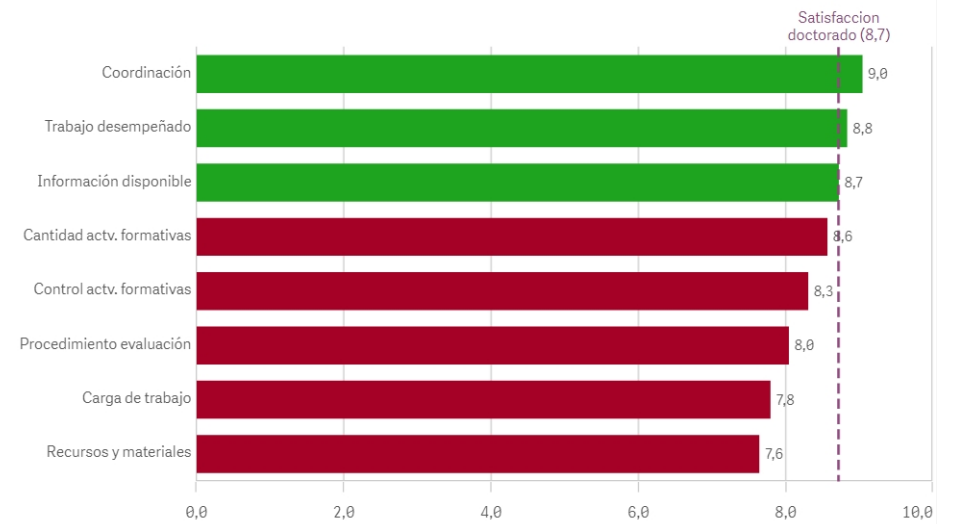


Carga de trabajo del programa



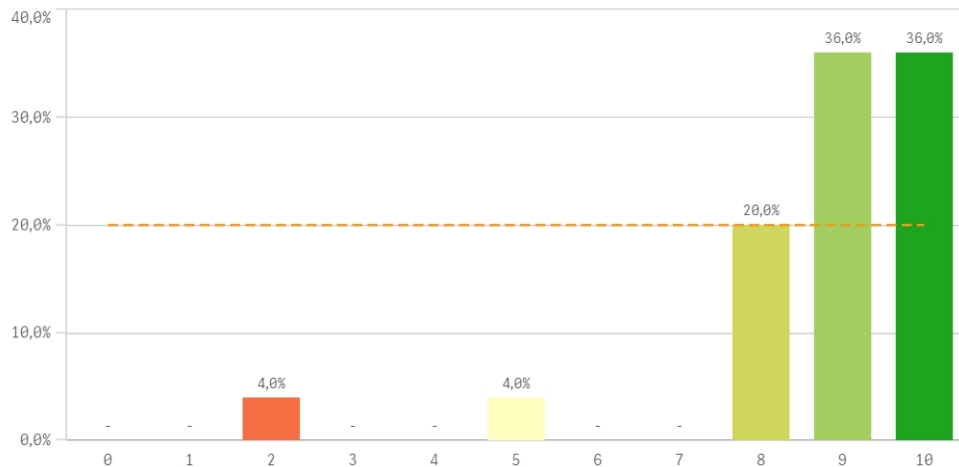
Aspectos del doctorado	Q	Media	Desv. típica	Mediana	Moda
Coordinación		9,0	1,3	9,5	10,0
Trabajo desempeñado		8,8	2,1	10,0	10,0
Información disponible		8,7	1,6	9,0	10,0
Cantidad actv. formativas		8,6	1,7	9,0	-
Control actv. formativas		8,3	2,2	9,0	10,0
Procedimiento evaluación		8,0	2,3	9,0	10,0
Carga de trabajo		7,8	2,5	9,0	10,0
Recursos y materiales		7,6	2,4	9,0	9,0

Fortalezas y debilidades

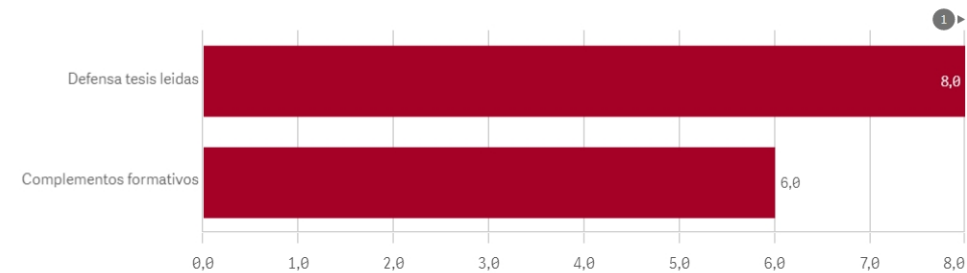


Centro	Observaciones	
BIOLÓGICAS	Debería haber una descarga docente para los tutores de tesis externas a la UCM. Los Profesores Ayudantes Doctores deberíamos poder participar como tutores del programa de doctorado.	
QUÍMICAS	Es fundamental que se reconozca la labor de los tutores académicos en las tesis que se realizan en centros externos a la UCM, ya que tienen una función imprescindible en el seguimiento y evaluación anual del doctorando. Mientras que los directores UCM tienen una descarga docente por tesis defendida en el siguiente curso académico. Los tutores no tienen ningún tipo de descarga, a pesar de estar recogido en el Real Decreto. En segundo lugar, es imprescindible que los Programas de Doctorado, al igual que los títulos de Grado y Máster, tengan su propia asignación económica para poder plantear actividades formativas o ayudas a la movilidad.	
QUÍMICAS	Hay demasiados estudiantes para el número de profesores que tenemos que operar como tutores. El trabajo como tutor en Rapi para cuatro o cinco estudiantes externos es cansino y a coste cero. Nuestro programa de doctorado debería aceptar profesores asociados, profesores ayudantes (PADs) y profesores contratados doctor (PCDs) como tutores.	
QUÍMICAS	Mi sugerencia es flexibilizar algunos requerimientos en cuanto a participación de colaboradores de publicaciones como miembros del Tribunal.	
BIOLÓGICAS	No tengo comentarios	
BIOLÓGICAS	Que se reconozca la labor de la figura de tutor con descarga docente, ya que supone una carga de trabajo extra que no está reconocida de ninguna manera	
QUÍMICAS	Sobra burocracia, incluyendo las famosas actividades formativas con las que sólo hemos logrado que los alumnos participen para cubrir el expediente y les den el "papelito", y no porque les interese su contenido	

Satisfacción doctorado

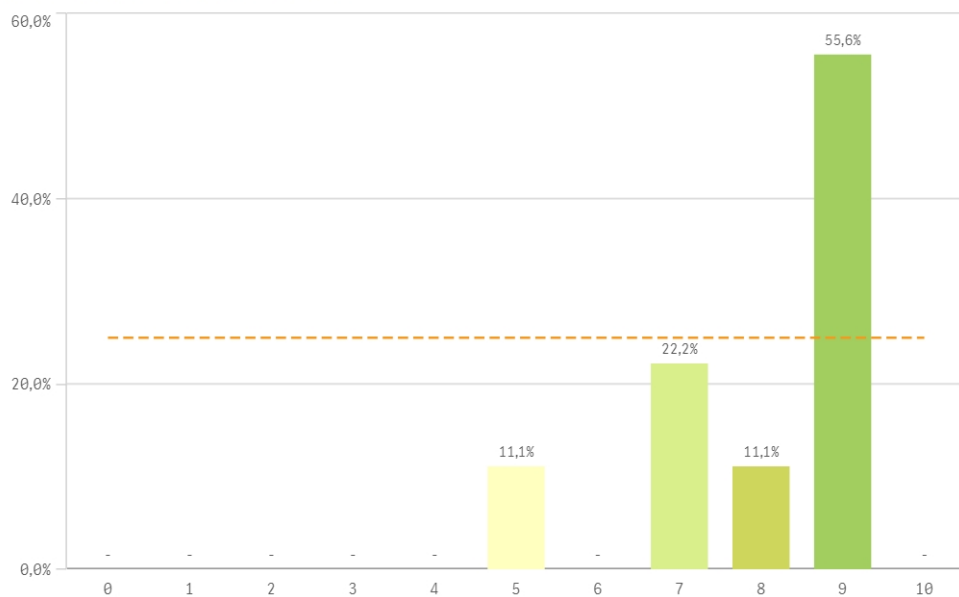


Fortalezas y debilidades

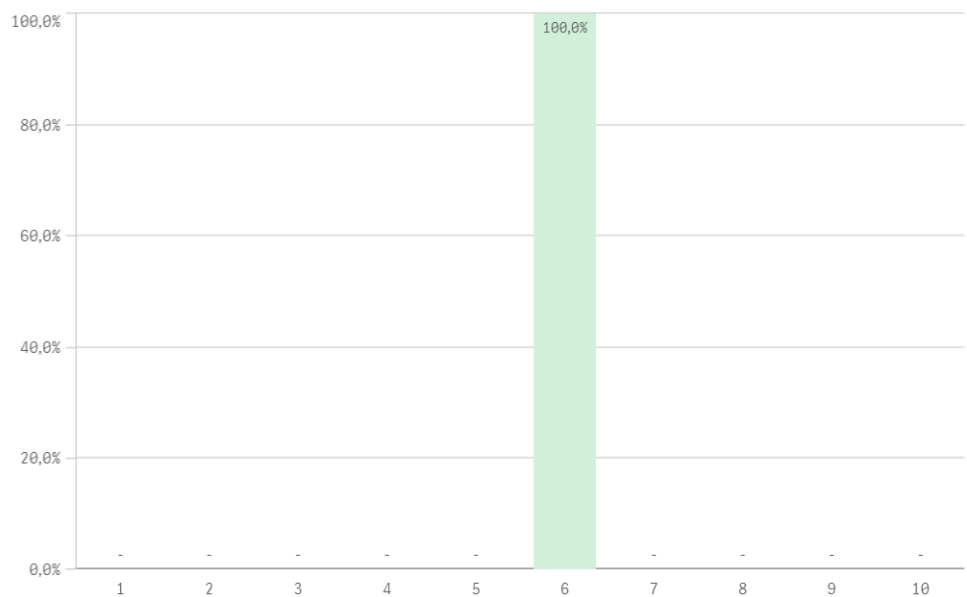


Satisfacción del doctorado	Q	Media	Desv. típica	Mediana	Moda
Defensa tesis leídas		8,0	1,4	9,0	9,0
Complementos formativos		6,0	-	6,0	6,0

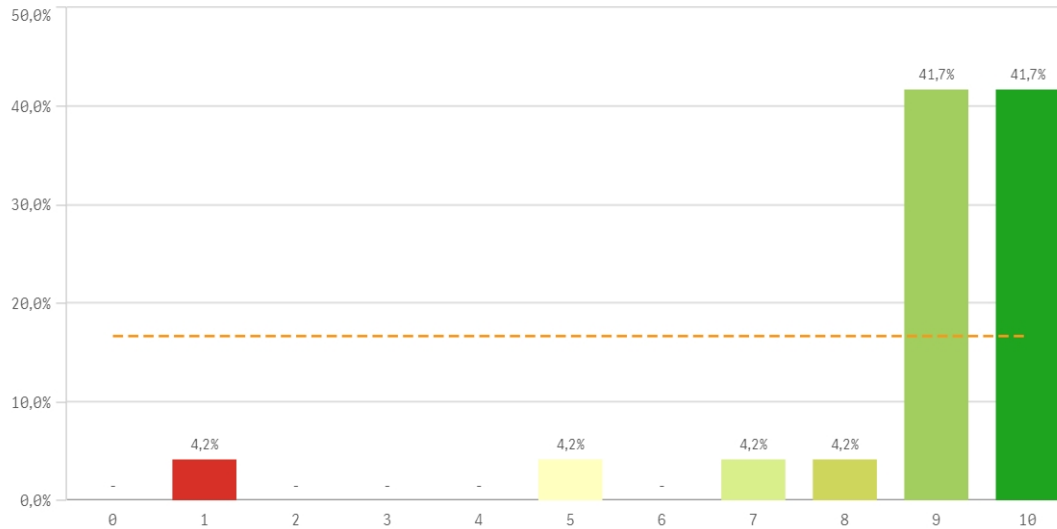
Presentación y defensa de la tesis leídas



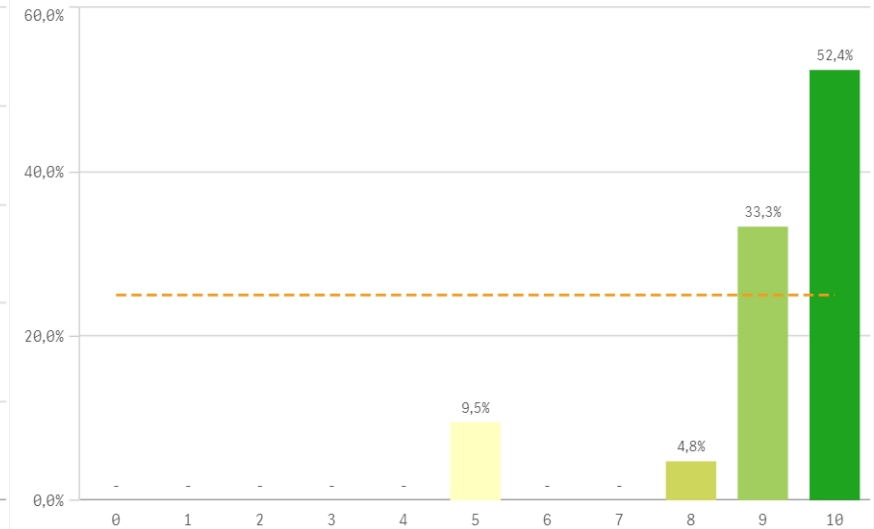
Realización de los complementos de formación



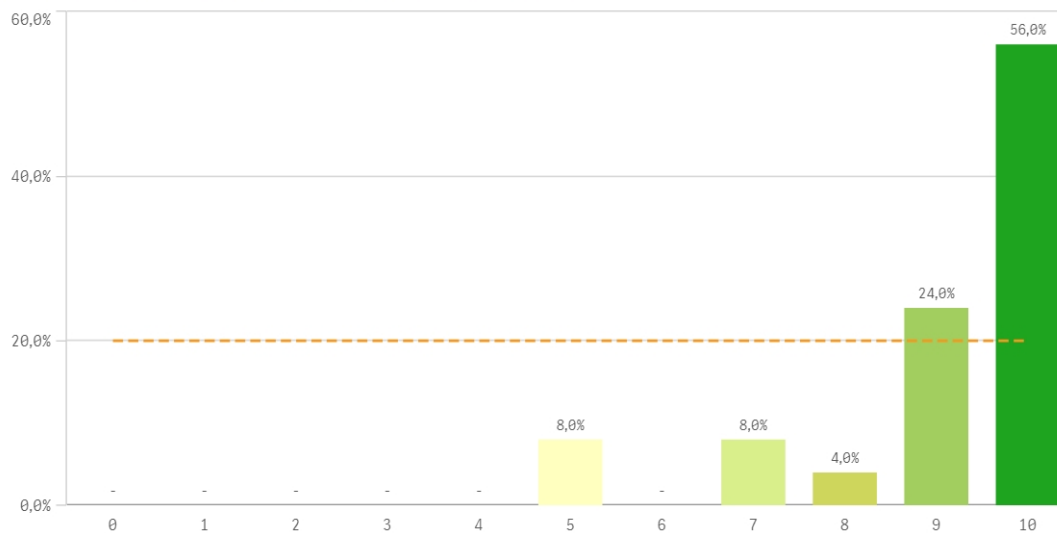
Recomendar estudios de doctorado (preinscripción)



Volver a participar en el programa de doctorado (fidelidad)



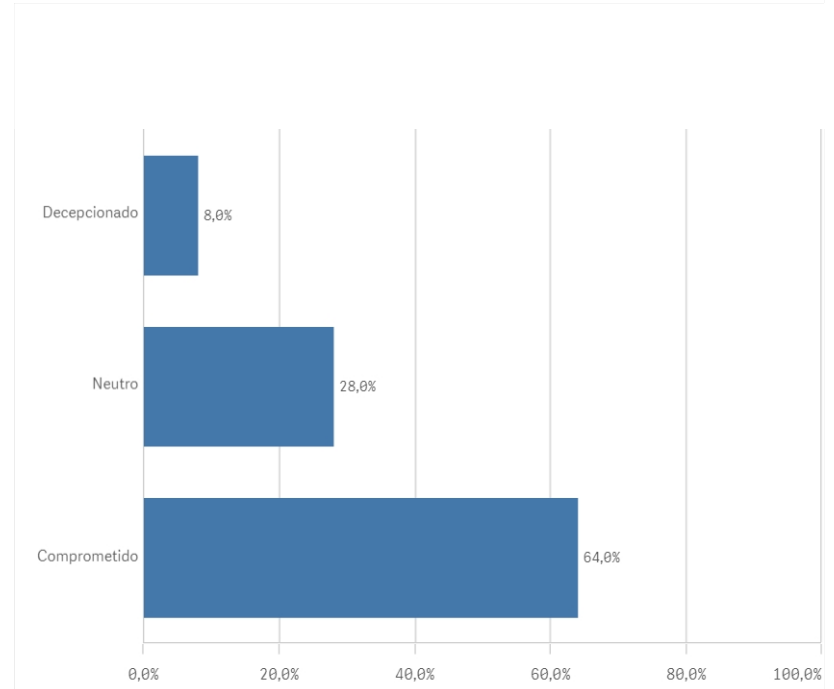
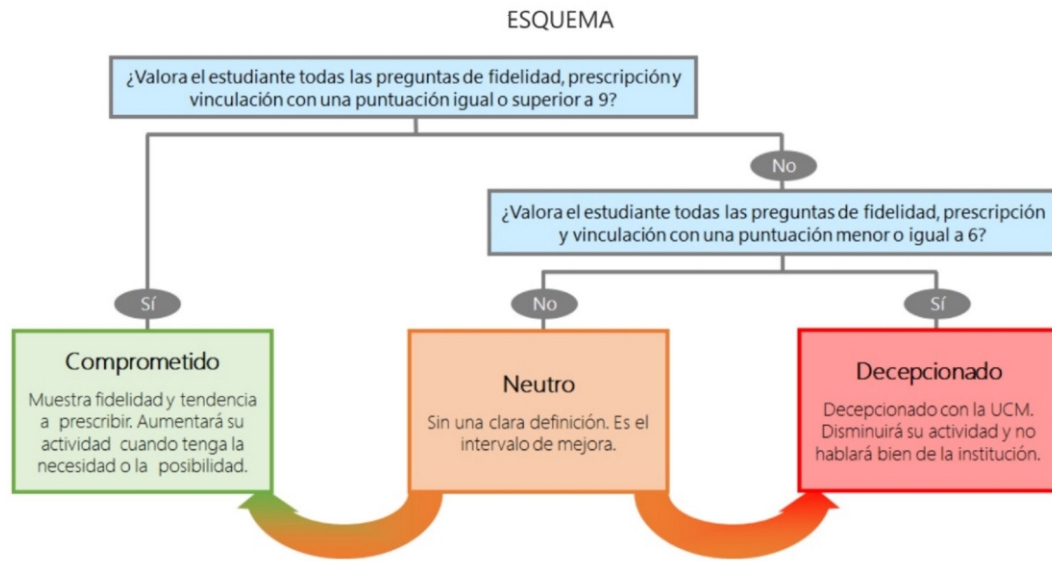
Seguir participando en el programa de doctorado (vinculación)



Compromiso	Q	Media	Desv. típica	Mediana	Moda
Recomendar estudios de doctorado		8,8	2,0	9,0	-
Volver a participar en el programa de doctorado		9,0	1,5	10,0	10,0
Seguir participando en el programa de doctorado		9,1	1,5	10,0	10,0

Construcción y significado del valor "compromiso":

- * Estudiante comprometido: valora con 9 o más puntos todas las preguntas de fidelidad, prescripción y vinculación.
- * Estudiante neutro: la puntuación que otorga a todas las preguntas de fidelidad, prescripción y vinculación están entre 6 y 9.
- * Estudiante decepcionado: valora con 6 o menos puntos todas las preguntas de fidelidad, prescripción y vinculación.





UNIVERSIDAD
COMPLUTENSE
MADRID

**Encuestas de
Satisfacción
Doctorado
PDI**

CURSO: 2022-23

VARIOS CENTROS SELECCIONADOS

TITULACIÓN: DOF. BIOQUÍMICA, BIOLOGÍA MOLECULAR Y BIOMEDICINA

Aspectos del doctorado	Q	Media	Satisfacción del doctorado	Q	Media
Coordinación		9,0	Defensa tesis leídas		8,0
Trabajo desempeñado		8,8	Complementos formativos		6,0
Información disponible		8,7			
Cantidad actv. formativas		8,6			
Control actv. formativas		8,3			
Procedimiento evaluación		8,0			
Carga de trabajo		7,8			
Recursos y materiales		7,6			
			Compromiso	Q	Media
			Recomendar estudios de doctorado		8,8
			Seguir participando en el programa de doctorado		9,1
			Volver a participar en el programa de doctorado		9,0