



Seleccione según los datos que desea consulta: pudiendo ser por el año académico, tipo de titulación, titulación y/o centro correspondiente



Población N

-

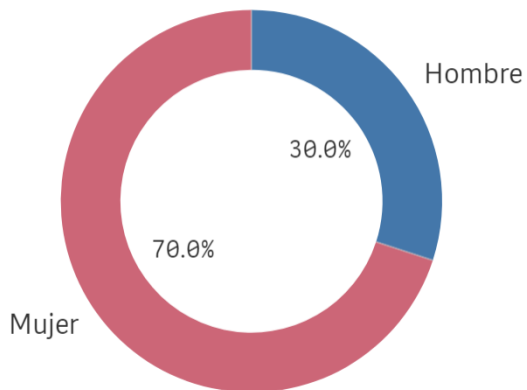
%_Participacion

-

Participación n

20

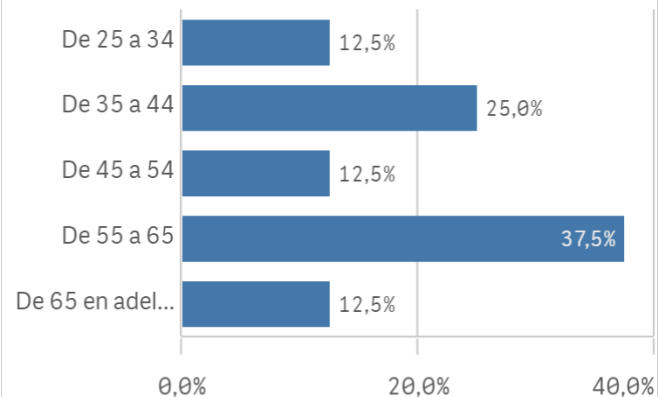
Genero



■ Hombre ■ Mujer

Edad (años)

(%) Porcentaje por franjas



Edad media (años)

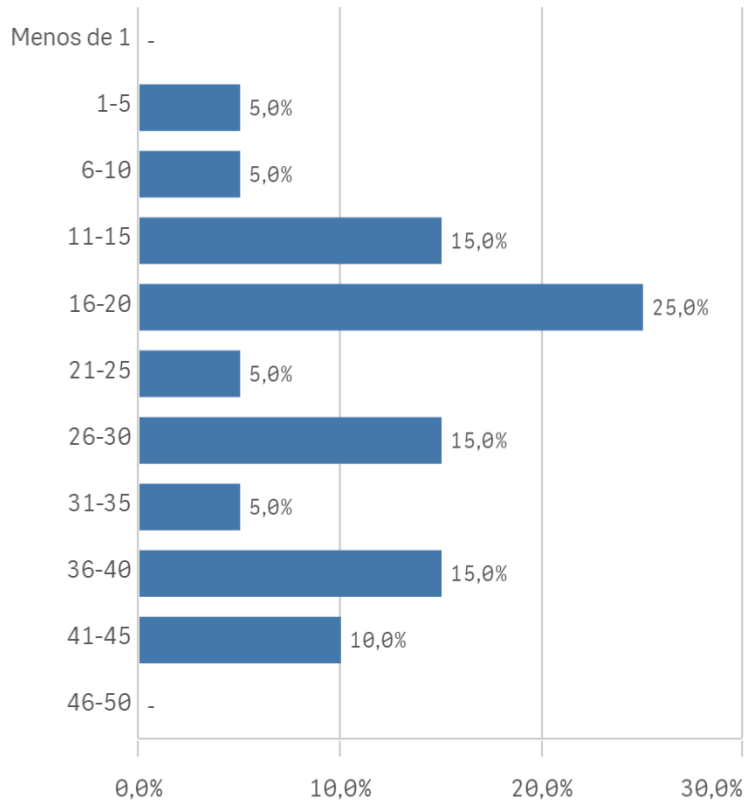
51,5

Des. Típica

12,7

Experiencia docente (años)

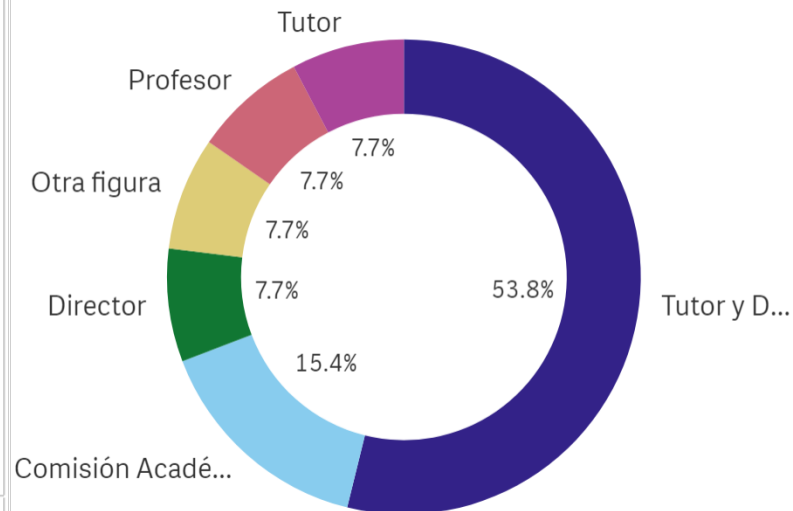
(%) Porcentaje por franjas

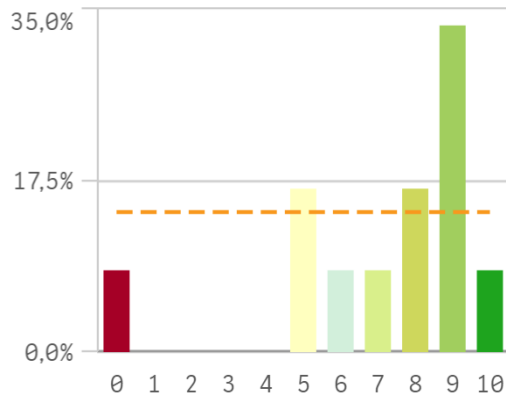
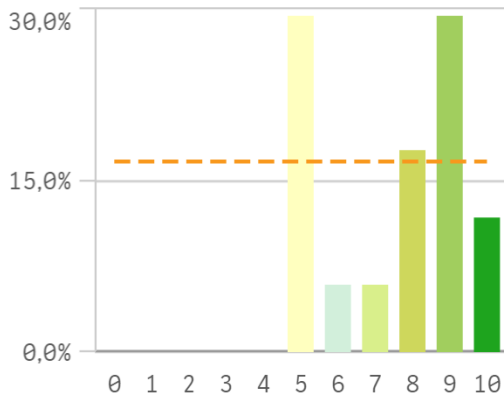
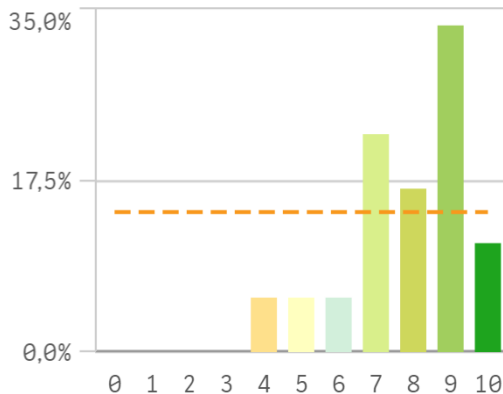
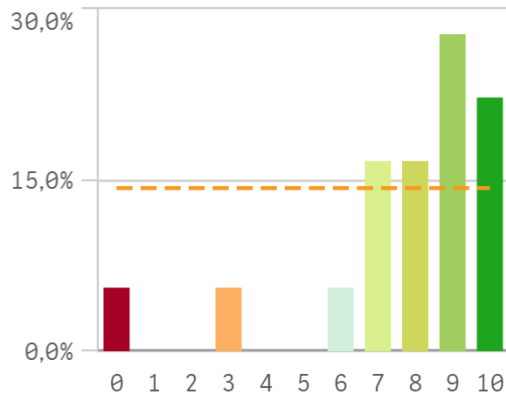
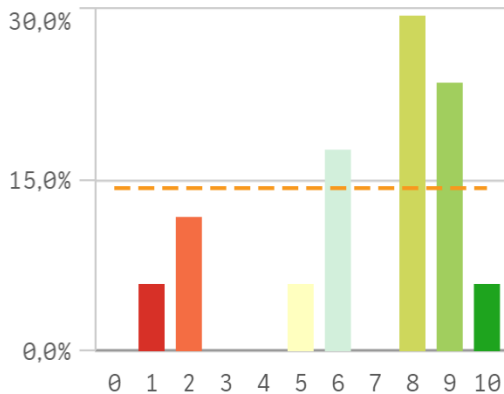
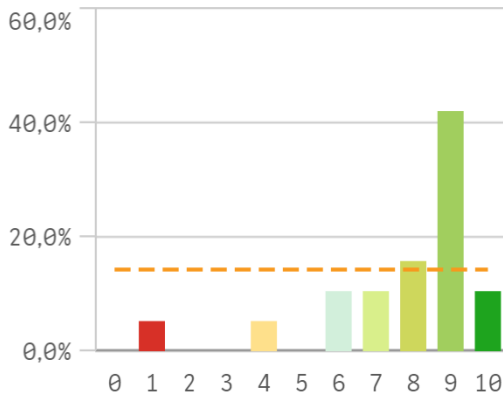


Participa en el doctorado

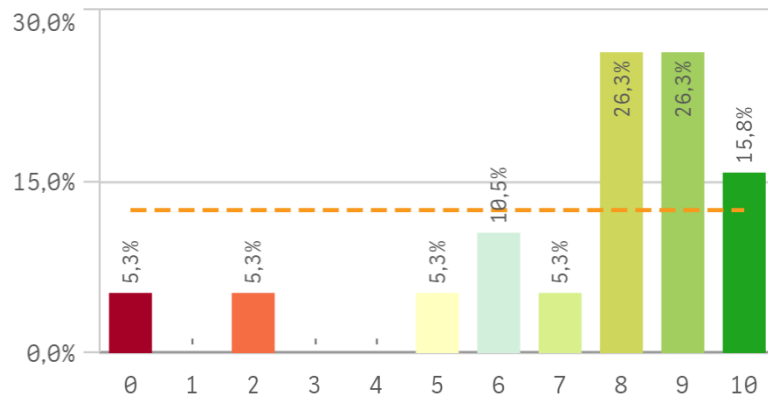


Rol en el doctorado

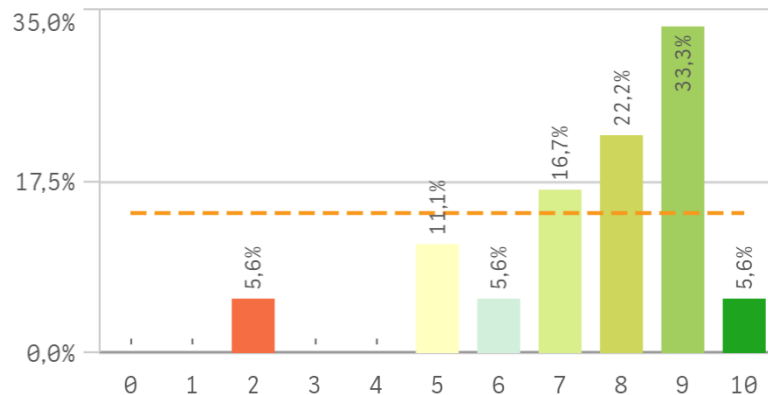


Cantidad de actividades formativas**Control de las actividades formativas****Procedimiento de evaluación anual****Información disponible del progr...****Recursos y materiales disponibles****Trabajo desempeñado en el progr...**

Mecanismos de coordinación

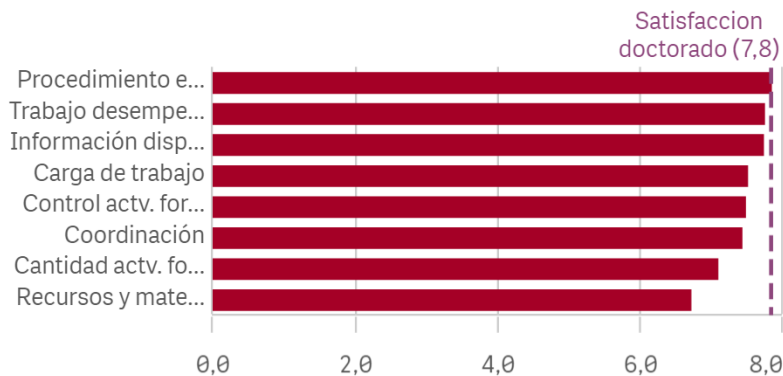


Carga de trabajo del programa



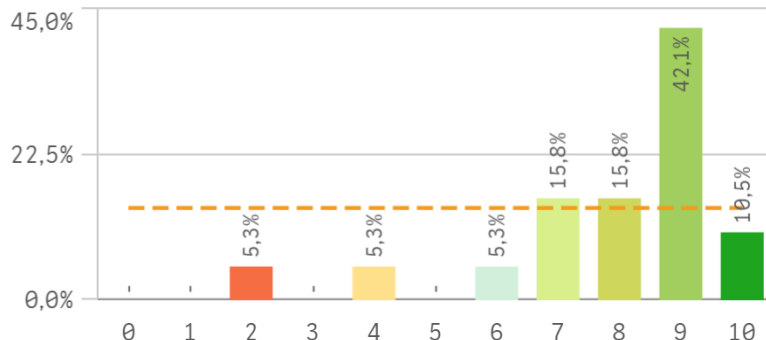
Aspectos del doctorado	Q	Media	Desv. típica	Med...	Mc
Procedimiento evaluación		7,8	1,7	8,0	9
Trabajo desempeñado		7,7	2,2	9,0	9
Información disponible		7,7	2,6	8,5	9
Carga de trabajo		7,5	2,0	8,0	9
Control actv. formativas		7,5	1,9	8,0	
Coordinación		7,4	2,7	8,0	
Cantidad actv. formativas		7,1	2,8	8,0	9

Fortalezas y debilidades

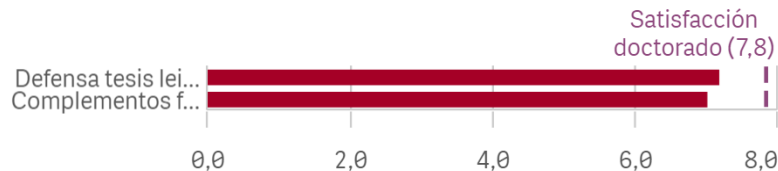


Centro	Observaciones
BIOLÓGICAS	<p>- La información sobre los plazos y procedimientos es poco clara. Muchas veces se cambian las fechas con poca antelación y se podría mejorar la información mandando emails no solo a los alumnos sino también a los directores. - Muchos criterios en cuanto al modo de presentación de la memoria de las tesis no están especificados en ningún sitio y, cuando preguntas, te dan respuestas vagas que no llegan a aclararte nada, mandándote de un lado para otro sin obtener respuesta. - Tampoco quedan claros cuales son los criterios para la elección del tribunal que parece más una cuestión personal que la propia adecuación de los expertos al tema. Se rechazan miembros que se adecuan al perfil y se aceptan otros que no se relacionan para nada.</p>
BIOLÓGICAS	<p>Creo que falta concienciación sobre las novedades que deben tener los programas de doctorado según el real decreto actual. Haría falta dar formación en esta materia a los profesores que componen el programa. Las normas sobre el formato de las tesis deberían estar más claras para poder asesorar mejor a los doctorandos</p>
BIOLÓGICAS	<p>Creo que la información relacionada con el proceso de presentación de tesis debería estar más clara. También los requisitos que deben cumplir los miembros de tribunal. Creo que no hay una relación real con los alumnos, y su participación en el programa es escasa</p>
FARMACIA	<p>Cualquier disminución de los plazos y los procesos burocráticos sería bienvenida.</p>
FARMACIA	<p>Eliminar aspectos burocráticos que retrasan la presentación desde que la tesis está finalizada. El tiempo es muy largo y no es necesario tanto trámite.</p>
FÍSICAS	<p>La información facilitada a los doctorandos sobre los procedimientos que deben cumplimentar es parcial e insuficiente. La normativa no está publicada convenientemente y eso se refleja en que los criterios aplicados para aprobar la presentación de la tesis parecen (o son) arbitrarios. La información que suministra la comisión a los doctorandos y a los directores es deficiente y no sigue canales de comunicación estándar (como puede ser el correo electrónico).</p>

Satisfacción doctorado

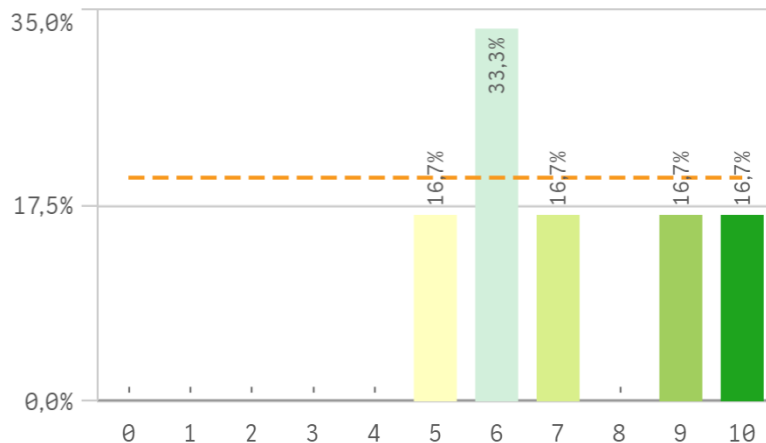


Fortalezas y debilidades

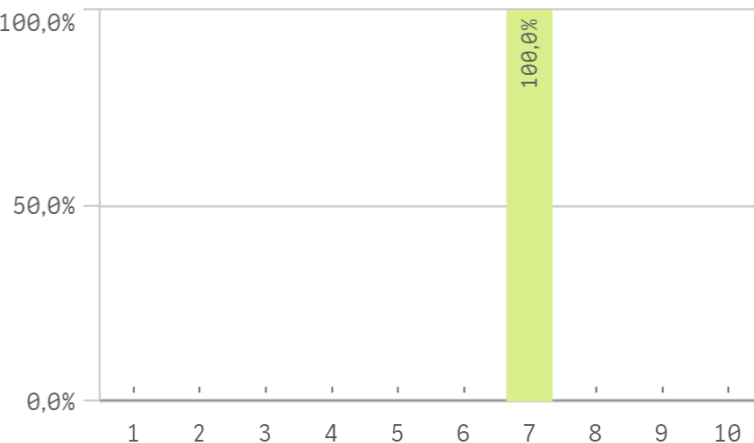


Satisfacción del doctorado	Media	Desv. típica	Med...	Mod
Defensa tesis leídas	7,2	1,9	6,5	6,0

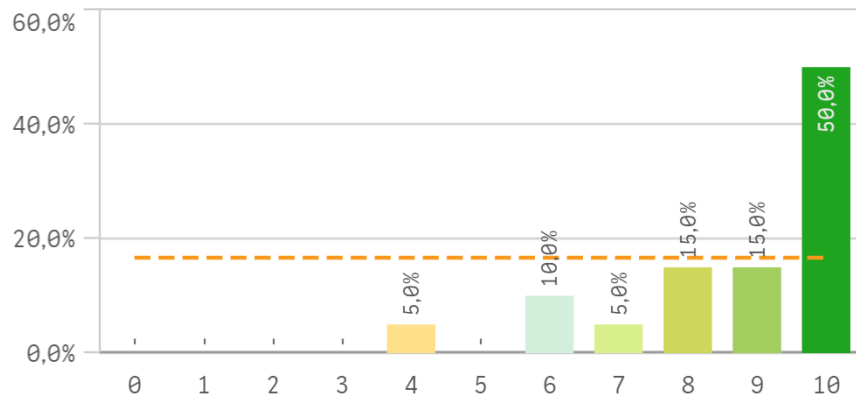
Presentación y defensa de la tesis leídas



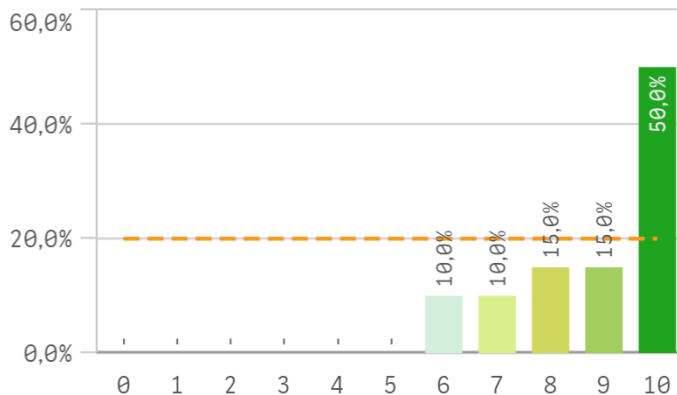
Realización de los complementos de formación



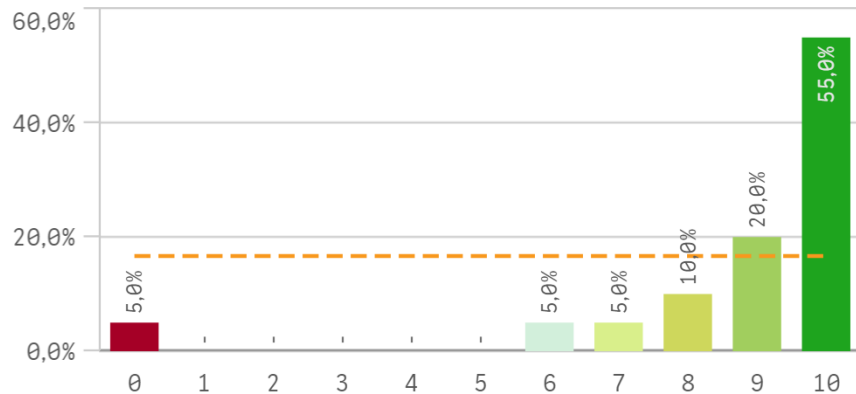
Recomendar estudios de doctorado (preinscripción)



Volver a participar en el programa de doctora...



Seguir participando en el programa de doctorado (vincula...



Compromiso



Media

Desv.
típica

Volver a participar en el programa de doctorado

8,8

2,4

Recomendar estudios de doctorado

8,7

1,8

Seguir participando en el programa de doctorado

8,9

1,4

Construcción y significado del valor "compromiso":

- * Estudiante comprometido: valora con 9 o más puntos todas las preguntas de fidelidad, prescripción y vinculación.
- * Estudiante neutro: la puntuación que otorga a todas las preguntas de fidelidad, prescripción y vinculación están entre 6 y 9.
- * Estudiante decepcionado: valora con 6 o menos puntos todas las preguntas de fidelidad, prescripción y vinculación.

ESQUEMA

